

# KOMATSU

## **D85EX-18**

## **D85PX-18**

*Conforme à la norme EU Stage V*

**BOUTEUR SUR CHENILLES**

D  
85



**PUISSANCE DU MOTEUR**

199 kW / 271 ch @ 1.900 t/mn

**POIDS OPÉRATIONNEL**

D85EX-18: 27.900 kg  
D85PX-18: 28.770 kg

**CAPACITÉ DE LA LAME**

5,90 - 7,20 m<sup>3</sup>

D'un seul coup d'œil

D85EX8/PX-18



**PUISSANCE DU MOTEUR**

199 kW / 271 ch @ 1.900 t/mn

**POIDS OPÉRATIONNEL**

D85EX-18: 27.900 kg  
D85PX-18: 28.770 kg

**CAPACITÉ DE LA LAME**

5,90 - 7,20 m<sup>3</sup>



## PRODUCTIVITÉ ÉLEVÉE ET ÉCONOMIE EN CARBURANT REMARQUABLE

### ***Puissance et respect de l'environnement***

- Moteur à faible consommation conforme à la norme EU Stage V
- Convertisseur de couple puissant avec changement de vitesse automatique
- Arrêt automatique réglable en cas de ralenti prolongé
- Ventilateur hydrostatique de refroidissement avec mode « nettoyage »

### ***Équipement de travail optimisé***

- Lame Sigmadozer® avec fonction «pitch» (angle d'attaque variable) hydraulique
- Lame droite à inclinaison & lame semi-U à inclinaison
- Ripper parallélogramme multident

### ***Confort élevé de l'opérateur***

- Cabine silencieuse et confortable
- Siège à suspension pneumatique entièrement réglable
- Système de caméra vue arrière intégré

### ***Commandes haute technologie***

- Direction hydrostatique
- Fonction de présélection de vitesse
- Commandes ergonomiques PCCS (Palm Command Control System)
- Grand écran couleurs multifonctions avec fonction de diagnostic

### ***Résistant et fiable***

- Train de chaînes bas pour abaisser le centre de gravité
- Conception robuste
- Support de roue folle à réglage automatique
- Train de chaînes « PLUS » (en option) à durée de vie prolongée

### ***KOMTRAX***

- Système de suivi à distance Komatsu
- Communications mobiles 3G
- Antenne de communication intégrée
- Multitude de données opérationnelles et économie de carburant accrue



Le pack d'entretien complet de votre machine Komatsu

# Puissance et respect de l'environnement



## Transmission automatique

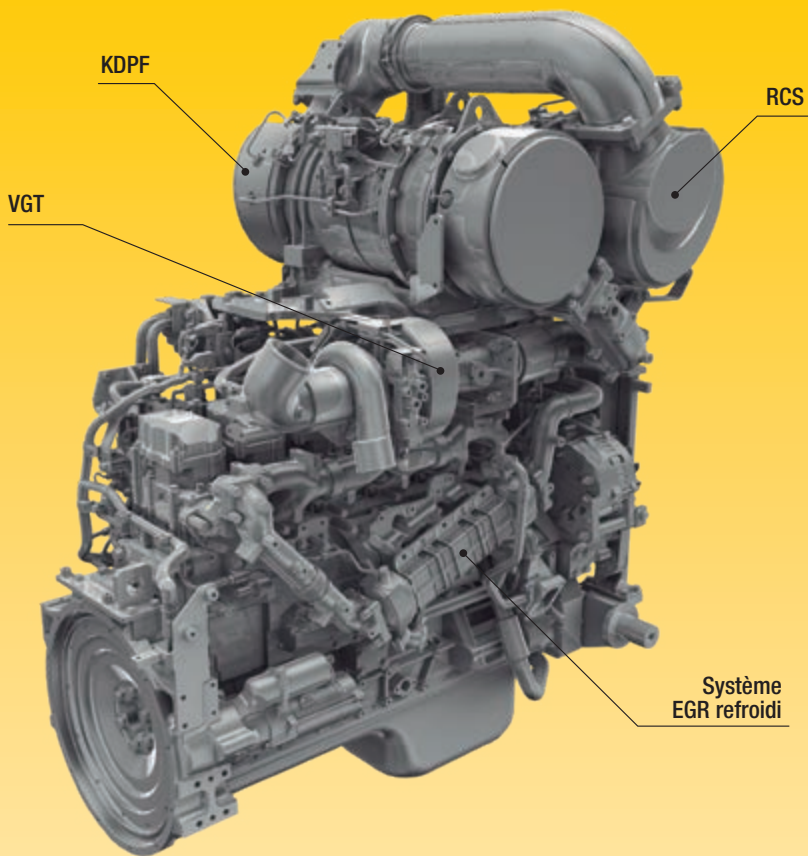
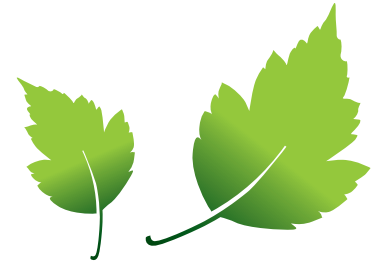
En mode standard, la transmission haute efficacité du D85-18 sélectionne automatiquement la vitesse la plus appropriée pour toutes les opérations de boutage. Elle inclut en outre une fonction de présélection de la vitesse de déplacement afin de réduire le temps de travail et les efforts de l'opérateur. Grâce à la transmission automatique à commande électronique ECMV de Komatsu, les changements de vitesse se succèdent avec un timing parfait, pour une efficacité optimale des transferts de puissance.

## Ventilateur hydrostatique haute efficacité pour le refroidissement du moteur

Le ventilateur de refroidissement tourne toujours à la vitesse la plus basse possible sans rogner sur les performances. La rotation et la puissance sont ajustées électroniquement d'après la température du liquide de refroidissement et de l'huile hydraulique. Cela réduit la consommation de carburant et les niveaux de bruit opérationnels, ainsi que la puissance requise par rapport à un ventilateur à courroie.

## Arrêt automatique réglable en cas de ralenti prolongé

Pour réduire la consommation et les émissions inutiles, ainsi que le coût d'exploitation, la fonction d'arrêt automatique en cas de ralenti prolongé coupe automatiquement le moteur après une période facilement programmable de 5 à 60 minutes d'inactivité. La jauge éco et les conseils éco sur l'écran de la cabine favorisent une utilisation encore plus efficace.



### Moteur Komatsu conforme à la norme EU Stage V

Le moteur Komatsu certifié conforme aux normes d'émission EU Stage V est productif, fiable et efficace. Avec son taux d'émissions très faible, il concilie impact réduit sur l'environnement et performance supérieure qui permettent de réduire les coûts d'exploitation et offrent la possibilité à l'opérateur de travailler l'esprit tranquille.

### Système de traitement des gaz d'échappement à usage sévère

Le système de post-traitement des gaz d'échappement combine le filtre à particules diesel Komatsu (KDPF) et la réduction catalytique sélective (RCS). Le système RCS assure l'injection de la quantité et des proportions adéquates de la solution AdBlue® pour décomposer les NOx en eau (H<sub>2</sub>O) et en azote (N<sub>2</sub>) non toxique. Les émissions de NOx sont réduites de 80% par rapport aux moteurs aux normes Stage IIIB.

#### Recirculation des gaz d'échappement (EGR)

La technologie du système EGR refroidi a largement fait ses preuves dans les moteurs Komatsu actuels. La capacité accrue du refroidisseur EGR se traduit par des émissions NOx très basses et un moteur plus performant.

#### Carter de recyclage des gaz Komatsu (KCCV)

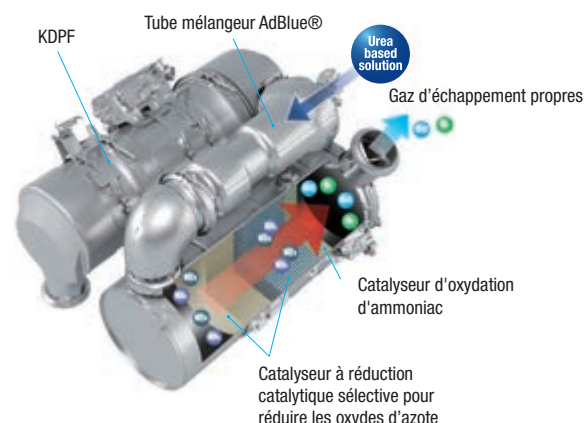
Les émissions du carter (gaz de fuite) traversent un filtre CCV. Le brouillard d'huile piégé dans ce filtre est renvoyé au carter tandis que les gaz filtrés retournent à l'admission d'air.

#### Rampe commune haute pression (HPCR)

Pour assurer une combustion intégrale du carburant tout en réduisant les émissions d'échappement, le système d'injection à rampe commune haute pression est piloté par une unité électronique. Il envoie ainsi une quantité précise de carburant sous pression dans la chambre de combustion redessinée du moteur via de multiples injections.

#### Turbocompresseur à géométrie variable (VGT)

Le VGT assure un débit d'air optimal vers la chambre de combustion du moteur quelles que soient la charge et la vitesse. Résultat: des gaz d'échappement plus propres et une consommation réduite sans perte de puissance ni de performances.



Le mode de changement de vitesse automatique aide à réduire davantage la consommation de carburant



Jauge éco, conseils éco et indicateur de consommation de carburant



Historique de la consommation de carburant

# Équipement de travail optimisé

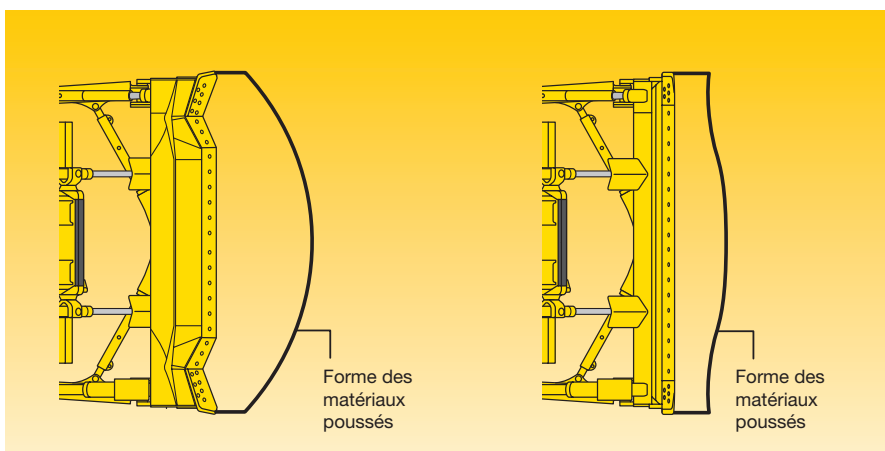
## Lames Komatsu

Pour optimiser les performances de la lame et l'équilibre de l'engin, Komatsu applique un concept de lame caissonnée qui offre la meilleure résistance pour une lame de faible poids. De l'acier à forte résistance à l'usure a été utilisé à l'avant et sur les côtés de la lame pour une durabilité accrue. La forme spéciale et profondément incurvée de la lame permet de manipuler une vaste gamme de matériaux et offre une bonne pénétration combinée avec une importante capacité, optimisant les performances de boutage avec une consommation de carburant nettement moindre.



## Ripper parallélogramme multident (en option)

Le ripper parallélogramme multident possède 3 dents de ripper en standard mais peut facilement être transformé en un ripper deux dents ou géant en fonction des conditions du site. Le design solide en parallélogramme offre un mouvement de tige droit adapté aux applications les plus sévères.



La lame Sigmadozer® améliorée (gauche) offre un gain de productivité pouvant atteindre 15% par rapport à la lame semi-U classique (droite)

## Lame Sigmadozer® (EX)

La section centrale de la lame Sigmadozer® de Komatsu agit comme un godet en V pour une pénétration en force dans le sol. Ses bords latéraux repoussent en continu le matériau roulant vers le centre. Combinée avec l'incurvation profonde de la lame, cette configuration accroît considérablement la capacité utile et réduit les pertes ainsi que la consommation de carburant. La fonction 'pitch' (angle d'attaque variable) en standard assurent également d'excellentes performances de nivellement. Globalement, la lame Sigmadozer® accroît la productivité du poussage de plus de 15% par rapport à une lame semi-U classique.



La lame Sigmadozer® offre une plus grande capacité de matériau à déplacer



Lame semi-U



# Confort élevé

## Cabine silencieuse et confortable

Le confort de l'opérateur est indispensable pour un travail sûr et productif. Le D85-18 possède une cabine silencieuse et confortable, qui offre l'environnement idéal pour se concentrer pour un travail en toute sécurité. Sa forme hexagonale et ses larges vitres teintées garantissent une excellente visibilité panoramique. La climatisation automatique haute efficacité pressurise la cabine pour l'abriter des poussières, et l'intérieur est tapissé d'un revêtement insonorisant haute qualité, qui minimise le niveau de bruit.

## Siège à suspension entièrement réglable et console de contrôle du déplacement

Au centre de la cabine sûre et agréable se trouve un siège chauffant à suspension pneumatique très confortable, résistant et entièrement réglable. Pour les opérations de boutage, il s'oriente vers l'avant, avec une vue parfaite sur les deux côtés de la lame. Pour le rippage, il peut pivoter de 15° sur la droite, ce qui améliore sensiblement la visibilité et soulage la nuque. La position de la console de commande peut aussi être ajustée indépendamment vers l'avant, vers l'arrière et en hauteur selon les préférences de l'opérateur.

## Très bonne visibilité sur la lame et le ripper

La cabine redessinée, avec système ROPS/FOPS intégré, et le siège conducteur judicieusement placé assurent une visibilité optimale sur la lame, à gauche comme à droite, pour des opérations sûres et rapides. Pour améliorer encore la sécurité et l'efficacité du rippage, le réservoir de carburant présente une forme spéciale qui permet à l'opérateur de bien voir le point de rippage et l'arrière du bouteur.





# Commandes haute technologie



## Direction hydrostatique

La direction hydrostatique (HSS) permet des réactions rapides et des virages plus précis. Les deux chenilles sont alimentées en continu, pour des rotations fluides sans interruption et un boutage puissant et productif – même sur des sols meubles ou en pente.

## Fonction de présélection de vitesse

Pour réduire la fréquence des changements de vitesses et rehausser le confort des manœuvres, l'engin est pourvu en standard d'un mode de présélection des vitesses. L'opérateur peut choisir une combinaison de vitesses avant/arrière via le présélecteur UP/DOWN (HAUT/BAS) sur le levier de direction. Il suffit ensuite de sélectionner le déplacement avant ou arrière pour enclencher les vitesses appropriées.

## Facilité et précision

Le système ergonomique PCCS (Palm Command Control System) est le gage d'un maniement efficace et confortable de l'engin. Les nouveaux leviers de commande sont contrôlés du bout des doigts et conçus pour une opération précise et sans fatigue. Lors d'une marche arrière sur des roches ou d'autres terrains accidentés, la vitesse de déplacement peut être réduite via la fonction «Slow Reverse» (ralenti marche arrière) afin d'accroître la qualité de conduite ainsi que de réduire les vibrations et la consommation de carburant.

## Modes de travail sélectionnables

L'opérateur a le choix entre les modes de travail «Puissance» pour une puissance maximale et «Économique» pour économiser l'énergie. En synergie avec le mode automatique et manuel, ils permettent d'optimiser la configuration pour le travail en cours.



Système ergonomique PCCS (Palm Command Control System)



Leviers de verrouillage de sécurité



Système de caméra vue arrière complètement intégré



## Coûts d'exploitation moins élevés

L'équipement informatique Komatsu contribue à la réduction des coûts d'exploitation en aidant à gérer les activités de manière confortable et efficace. Il améliore le niveau de satisfaction des clients et la compétitivité de nos produits.

## Moniteur large

Facile à personnaliser et offrant une sélection de 26 langues, le moniteur large présente des commutateurs et touches multifonctions simples et pratiques pour un accès instantané à de nombreuses fonctionnalités et données opérationnelles. Une jauge du niveau du liquide AdBlue® est maintenant intégrée.

## Interface révolutionnaire

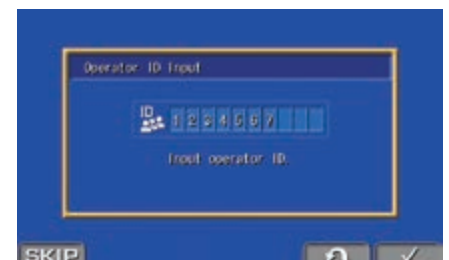
Les informations utiles sont plus que jamais faciles à trouver et à comprendre grâce à l'interface moniteur améliorée. L'écran principal peut être optimisé simplement aux préférences de l'opérateur juste en pressant un bouton.



Accès rapide au journal de travail



Toutes les informations en un clin d'œil



Fonction d'identification de l'opérateur

# KOMTRAX

## Une solution pour une productivité supérieure

KOMTRAX utilise la dernière technologie de contrôle sans fil. Compatible avec des ordinateurs personnels, smartphones ou tablettes, il fournit des données pertinentes et rentables sur un parc et les équipements, ainsi qu'une mine d'informations pour optimiser leurs performances. En créant un réseau de support étroitement intégré, il permet une maintenance proactive et préventive, pour une gestion plus efficace des activités.



## Connaissances

Vous obtenez des réponses rapides à vos questions essentielles et critiques sur vos engins – ce qu'ils font, quand ils l'ont fait, où ils se situent, comment ils peuvent être utilisés plus efficacement et quand un entretien s'impose. Les données relatives aux performances sont transmises par technologie de communication sans fil (satellite, GPRS ou 3G selon le modèle), de l'engin vers l'ordinateur et le distributeur Komatsu local – qui sera rapidement disponible pour une analyse et un feed-back d'expert.

## Une multitude de possibilités

Les informations détaillées que KOMTRAX vous permet de consulter 24 heures sur 24 et 7 jours sur 7 vous donnent une multitude de possibilités pour prendre de meilleures décisions quotidiennes et stratégiques à long terme – sans frais supplémentaires. Il permet d'anticiper les problèmes, personnaliser les programmes d'entretiens, réduire les temps d'arrêt et maintenir les engins là où ils doivent être: au travail, sur le chantier.

## Commodité

KOMTRAX aide à gérer confortablement votre parc d'engins sur le Web, où que vous soyez. Les données sont analysées et organisées avec pertinence, pour une visualisation aisée et intuitive sur des cartes, listes, graphiques et diagrammes. Ainsi, on peut anticiper un entretien éventuel, un besoin de pièces, ou remédier à un problème avant l'arrivée de techniciens Komatsu sur site.



# Maintenance aisée



## Komatsu CARE™

Komatsu CARE™ est un programme de maintenance inclus dans votre nouvel engin Komatsu. Il couvre l'entretien périodique réalisé par des techniciens formés par Komatsu, avec des pièces Komatsu d'origine. Selon le moteur de votre machine, ce programme prévoit également sous certaines conditions la couverture étendue du filtre à particules diesel Komatsu (KDPF) ou du catalyseur d'oxydation diesel Komatsu (KDOC), ainsi que de la réduction catalytique sélective (SCR). Contactez votre distributeur local Komatsu pour les termes et les conditions.

## Ventilateur de refroidissement réversible

Le radiateur se nettoie aisément à l'aide du ventilateur de refroidissement réversible à commande hydraulique via une simple touche du moniteur. Ce nettoyage réduit la consommation de carburant et accroît les performances globales de l'engin.



## Points d'entretien centralisés

Komatsu a conçu le D85-18 avec des points d'entretien placés dans des endroits facilement accessibles afin de faciliter les entretiens et inspections nécessaires et de les rendre plus rapides.

## Conception modulaire de la chaîne cinématique

Les composants de la chaîne cinématique sont assemblés de manière modulaire étanche afin de permettre un montage et un démontage sans perte d'huile et d'éviter toute infiltration de poussière. L'entretien est plus aisé et facile.



## Système de contrôle auto-diagnostic

Le moniteur multifonctions affiche le compteur horaire, le régime moteur, les niveaux de carburant et la température du liquide de refroidissement en temps réel. Il fournit aussi à l'opérateur les informations relatives à l'entretien comme le remplacement d'un filtre à huile quand cela est nécessaire ou les codes d'anomalies éventuelles; et aux techniciens les informations détaillées sans avoir besoin d'appareil externe supplémentaire.



## Résistant et fiable

### Conception robuste

La structure en coque extrêmement rigide du châssis principal optimise la durabilité et réduit la concentration des contraintes dans les zones critiques. Le train de chenilles à large section transversale utilise un arbre de pivotement pour une fiabilité accrue. Toutes les conduites hydrauliques sont abritées par des protections robustes et intégrées dans les structures afin d'éviter tout endommagement.

### Tuyaux hydrauliques protégés

Komatsu a développé le circuit hydraulique de l'équipement de travail de manière à minimiser les coûts de maintenance. Toutes les conduites hydrauliques sont parfaitement protégées et sont intégrées dans les structures en acier lorsque cela est nécessaire.

### Train de chaînes «PLUS» (en option)

Le nouveau train de roulement bas Parallel Link Undercarriage System (PLUS) de Komatsu est d'une solidité extraordinaire, avec une très grande stabilité et d'excellentes performances de nivellement. Ses maillons PLUS, ses nouvelles bagues rotatives ultrafiabiles, sa hauteur de maillons considérable, ses joints de qualité supérieure et ses protections de chenilles redessinées optimisent la durabilité du châssis. L'entretien est aussi facilité grâce au graisseur déporté du châssis oscillant. Les barbotins segmentés sont ajourés, ce qui améliore considérablement l'évacuation des boues et prolonge la durée de vie du train de chaînes PLUS.

### Circuit électrique de haute fiabilité

La nouvelle génération de bouteurs Komatsu comporte des faisceaux de câbles électriques spécialement renforcés et revêtus d'un matériau thermorésistant qui optimise la résistance mécanique, prolonge la durée de vie et préserve le système des dommages. La fiabilité du circuit électrique du D85-18 est encore renforcée par l'utilisation de «connecteurs DT» qui offrent une résistance extrême à la poussière, à la corrosion et à l'humidité, pour un engin toujours opérationnel.

### Support de roue folle à réglage automatique

Le support de roue folle à réglage automatique fournit une tension constante et uniforme sur les plaques guides de renvoi, réduisant le bruit et les vibrations et augmentant la durée de vie du train.



*Dans la mesure du possible, les conduites hydrauliques sont intégrées dans les structures*



*Support de roue folle à réglage automatique*



# Spécifications

## MOTEUR

Modèle	Komatsu SAA6D125E-7
Type	Injection directe «Common Rail», refroidi à eau, 4 temps, à turbocompresseur, refroidi
Puissance du moteur	
Régime	1.900 t/mn
ISO 14396	199 kW / 271 ch
ISO 9249 (puissance moteur nette)	197 kW / 268 ch
Nombre de cylindres	6
Alésage × course	125 × 150 mm
Cylindrée	11,04 l
Type d'entraînement du ventilateur	Hydraulique, réversible
Système de lubrification	
Méthode	Pompe à engrenages, graissage forcé
Filtre	Plein débit
Carburant	Carburant diesel conforme à la norme EN590 Class 2/Grade D. Carburants paraffiniques (HVO, GTL, BTL) conformes à la norme EN 15940:2016

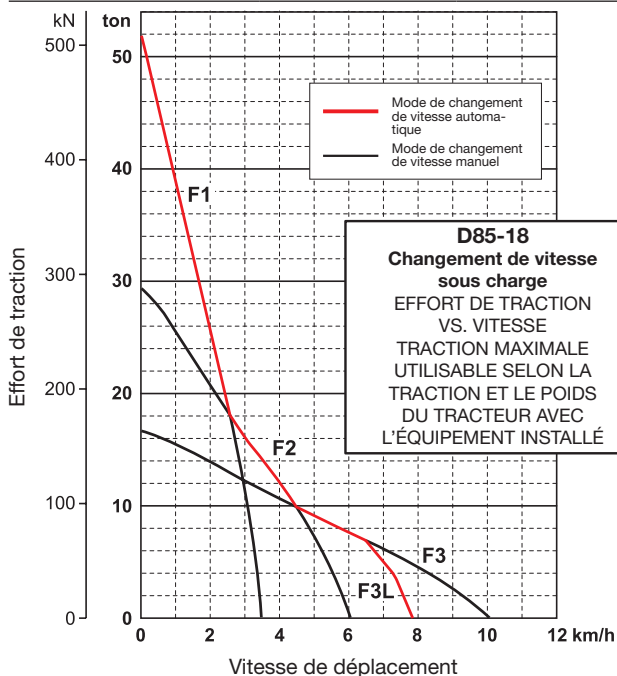
## TRANSMISSION TORQFLOW

Type	Komatsu TORQFLOW
Convertisseur de couple	3 éléments, monoétagé, monophasé
Transmission	Réduction planétaire, embrayage multidisque à commandes hydrauliques, lubrification forcée

Le levier de verrouillage de changement de vitesses et l'interrupteur de sécurité neutre empêchent tout démarrage accidentel de la machine

## VITESSES MAX. (EX/PX)

	Marche avant	Marche arrière
1ère	3,3 / 3,3 km/h	4,4 / 4,4 km/h
2ème	6,1 / 6,0 km/h	8,0 / 7,9 km/h
3ème L	7,8 / 7,8 km/h	9,2 / 9,2 km/h
3ème	10,1 / 10,0 km/h	13,0 / 12,7 km/h



## SYSTÈME DE DIRECTION

Type	Direction hydrostatique (HSS)
Commande de direction	Levier PCCS
Freins de service	Freins de direction multidisques à bain d'huile, actionnés par ressorts, libérés hydrauliquement
Rayon de braquage minimum (contre-rotation), mesuré d'après les marques des chenilles laissées sur le sol	
D85EX-18	1,99 m
D85PX-18	2,24 m

## POIDS OPÉRATIONNEL (CA.)

Avec lame, cabine ROPS, unité de commande hydraulique, opérateur, équipement standard, capacité nominale de lubrifiant, de réfrigérant, de carburant

D85EX-18 avec lame Sigmadozer®	27.900 kg
D85EX-18 avec lame semi-U	27.650 kg
D85PX-18 avec lame droite à inclinaison	28.770 kg

## ENVIRONNEMENT

Émissions moteur	Conforme aux normes EU Stage V
Niveaux de bruit	
LwA bruit extérieur	111 dB(A) (2000/14/EC Stage I)
LpA bruit intérieur	79 dB(A) (ISO 6396 test dynamique)
Niveaux de vibration (EN 12096:1997)	
Main/bras	≤ 2,5 m/s <sup>2</sup> (incertitude de mesure K = 0,73 m/s <sup>2</sup> )
Corps	≤ 0,5 m/s <sup>2</sup> (incertitude de mesure K = 0,25 m/s <sup>2</sup> )
Contient des gaz à effet de serre fluorés HFC-134a (PRG 1430). Quantité de gaz 0,9 kg, équivalent de CO <sub>2</sub> 1,29 t	

## CAPACITÉS DE REMPLISSAGE

Réservoir de carburant	470 l
Radiateur	69 l
Huile moteur	38 l
Convertisseur de couple, transmission, engrenage conique et direction	60 l
Réductions finales (chaque côté)	
D85EX-18	26 l
D85PX-18	36 l
Circuit hydraulique de l'équipement de travail	69 l
Ripper multident	20 l
Réservoir AdBlue®	34,6 l

## RÉDUCTIONS FINALES

Type	À engrenage droit et engrenage planétaire, double réduction
Barbotins	Barbotins segmentés de type boulonnés pour un remplacement aisé

## RIPPER MULTIDENT (EX)

Type	Ripper de type parallélogramme à commande hydraulique
Nombre de dents	3
Poids (y compris unité de commande hydraulique)	2.500 kg
Profondeur maximale d'excavation	655 mm

## CHÂSSIS

Suspension	Oscillante avec barre égalisatrice et arbre pivot
Châssis de chenilles	Monocoque, grande section, construction durable
Galets et roues folles	Galets lubrifiés
Tension de chenilles	À ressort et hydraulique

## CHAÎNES

	D85EX-18	D85PX-18
Nombre de galets de chenille (de chaque côté)	7	8
Nombre de patins (chaque côté)	41	45
Largeur de patins (standard)	610 mm	910 mm
Surface de contact au sol (ISO16754)	42.206 cm <sup>2</sup>	71.012 cm <sup>2</sup>
Pression au sol (ISO16754)*	0,66 kg/cm <sup>2</sup>	0,41 kg/cm <sup>2</sup>
Voie des chaînes	2.000 mm	2.250 mm
Longueur de chaîne au contact au sol	3.050 mm	3.480 mm

\* Avec lame de série, cabine ROPS, unité de commande hydraulique, opérateur, équipement standard, capacité nominale de lubrifiant, de réfrigérant, de carburant

## SYSTÈME HYDRAULIQUE

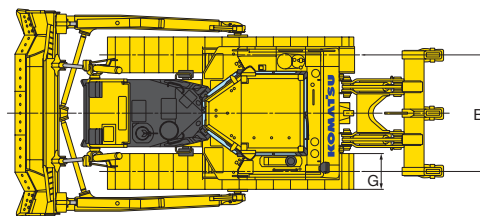
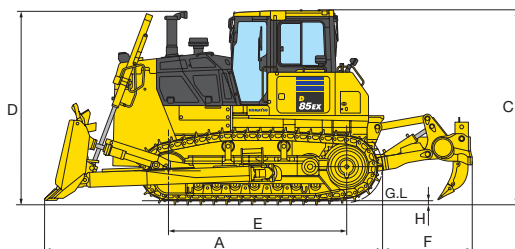
Type	Circuit hydraulique à détection de charge à centre fermé (Closed-centre Load Sensing System, CLSS)
Toutes les soupapes de commande à tiroir sont montées à l'extérieur du réservoir hydraulique	
Pompe principale	Pompe à débit variable
Débit max. de la pompe	331 l/min
Tarage des soupapes de sécurité	230 kg/cm <sup>2</sup>

## NOMBRE DE VÉRINS × ALÉSAGE

Type de lame	Lame Sigmadozer®	Lame droite semi-U à inclinaison
Levage de lame	2 × 100 mm	2 × 100 mm
Inclinaison de lame	1 × 150 mm	1 × 150 mm
Course d'inclinaison de la lame	1 × 150 mm	-
Levage du ripper	2 × 130 mm	2 × 130 mm

## DIMENSIONS

	D85EX-18 Sigmadozer® et ripper multident	D85EX-18 Lame semi-U et ripper multident	D85PX-18 Lame droite à inclinaison et barre de traction
A	5.810 mm	5.820 mm	6.025 mm
B	2.000 mm	2.000 mm	2.250 mm
C	3.322 mm	3.322 mm	3.322 mm
D	3.290 mm	3.290 mm	3.290 mm
E	3.050 mm	3.050 mm	3.480 mm
F	1.515 mm	1.515 mm	410 mm (Barre de traction)
G	610 mm	610 mm	910 mm
H	72 mm	72 mm	72 mm



Garde au sol: 450 mm (+ hauteur crampon)

## LAMES

	Longueur totale avec lame	Capacité de la lame	Lame longueur × hauteur	Levage max. au-dessus du sol	Descente max. sous sol	Réglage maximale	Poids du montage
D85EX-18 Sigmadozer® renforcée	5.810 mm	7,2 m <sup>3</sup>	3.575 × 1.665 mm*	1.215 mm	590 mm	700 mm	4.030 kg
D85EX-18 lame semi-U renforcée à inclinaison	5.820 mm	7,0 m <sup>3</sup>	3.635 × 1.605 mm	1.175 mm	530 mm	735 mm	3.780 kg
D85PX-18 lame droite à inclinaison	6.025 mm	5,9 m <sup>3</sup>	4.355 × 1.400 mm	1.230 mm	560 mm	500 mm	3.140 kg

Les capacités des lames sont basées sur la recommandation J1265.

\* Incluant les bords de lame.

# Équipements standards et optionnels

## MOTEUR ET PIÈCES CONNEXES

Moteur diesel Komatsu SAA6D125E-7, turbocompressé, injection directe à rampe commune haute pression	●
Conforme à la norme EU Stage V	●
Démarrateur 24 V / 7,5 kW	●
Alternateur 24 V / 90 A	●
Batteries 2 × 12 V / 200 Ah	●
Pot d'échappement avec couvercle pare-pluie	●
Ventilateur de refroidissement, hydrostatique avec fonction inversion pour décolmatage	●
Réservoir de réserve pour radiateur	●
Masque radiateur travaux lourds	●
Filtre d'entrée du réservoir de carburant	●
Pré-filtre à carburant (10 microns) et filtre à carburant (2 microns)	●
Verrous, bouchons de filtre et couvercles	●
Capots latéraux papillons du moteur	●
Préfiltre à air type cyclone	○
Démarrateur 24 V / 11 kW	○

## TRANSMISSION ET FREINS

Transmission hydroshift automatique	●
Convertisseur de couple	●
Amortisseur	●
Fonction «quick shift»	●
Direction hydrostatique (HSS)	●
Commande de direction par levier unique (PCCS)	●
Pédale de décélération	●
Pédale de frein	●

## SERVICE ET ENTRETIEN

Filtre à air de type sec, double élément avec indicateur de poussière et évacuateur	●
Moniteur couleur compatible vidéo multi-fonctions avec système de contrôle de gestion de l'équipement (Equipment Management and Monitoring System, EMMS) et guidage pour une meilleure efficacité	●
Séparateur d'eau	●
KOMTRAX – Système de suivi à distance Komatsu (3G)	●
Komatsu CARE™ – Le pack d'entretien complet de votre machine Komatsu	●
Trousse à outils	●
Support de pistolet à graisse	●

## CABINE

Siège chauffant à suspension pneumatique: tissu, inclinable, haut dossier, pivotable	●
Ceinture de sécurité avec voyant	●
Marchepied haut	●
Climatisation automatique	●
Radio	●
Entrée auxiliaire (fiche MP3)	●
Prise alimentation 2 × 12 V (120 W)	●
Prise alimentation 1 × 24 V	●
Blocs support de la cabine souples	●
Essuie-glace avant et arrière	●
Essuie-glace portes	●
Rétroviseur (dans la cabine)	●
Porte-gobelets	●
Support pour boîte repas	●

## ÉQUIPEMENT DE SÉCURITÉ

Cabine en acier, conforme aux normes ISO 3471 et SAE J1040, APR88 ROPS, et ISO 3449 FOPS	●
Alarme de recul	●
Avertisseur sonore	●
Système de caméra vue arrière	●
Coupe-circuit général	●
Verrous, bouchons de filtre et couvercles	●
Extincteur	○
Trousse de premier secours	○

## ACCESSOIRES

Crochet de traction avant	●
Barre de traction rigide (pas avec ripper)	●
Contrepoids arrière avec crochet de traction	○
Ripper parallélogramme multident	○

## SYSTÈME D'ÉCLAIRAGE

Lampes de travail: 4 à l'avant et 2 à l'arrière	●
Lampe de travail supplémentaire, arrière	●
Lampe de travail du ripper	○

## SYSTÈME HYDRAULIQUE

Circuit hydraulique pour lames	●
Commande de lame par levier unique	●
Circuit hydraulique pour ripper	●

## CHÂSSIS

Patins à simple arête: (EX): 610 mm	●
(PX): 910 mm	●
Protège-galets inférieur, section centrale et sections d'extrémité	●
Barbotins segmentés	●
Galets de chenille fixes	●
Régulateur hydraulique de la tension des chaînes	●
Protection inférieur, bac d'huile et transmission	●
Protection train de chaîne pleine longueur	○
Patins à simple arête (EX): 560 mm, 660 mm	○
Patins travaux lourds à simple arête (EX): 560 mm, 610 mm, 660 mm	○
Train de chaînes HD « PLUS »	○

## LAMES

Lame Sigmadozer®, avec fonction 'pitch' (angle d'attaque variable), inclinaison simple 7,2 m³ (EX)	●
Lame inclinaison droite 5,9 m³ (PX)	●
Lame semi-U de 7,0 m³ (EX)	○

Autres équipements sur demande

- équipements standards
- équipements optionnels

Votre partenaire Komatsu:

# KOMATSU

**Komatsu Europe  
International N.V.**

Mechelsesteenweg 586  
B-1800 VILVOORDE (BELGIUM)  
Tel. +32-2-255 24 11  
Fax +32-2-252 19 81  
[www.komatsu.eu](http://www.komatsu.eu)

EFRSS20126 05/2024

**KOMATSU** is a trademark of Komatsu Ltd. Japan.

Toutes les spécifications sont données à titre indicatif et sont susceptibles d'être modifiées à tout moment.  
Les illustrations peuvent différer des modèles standards. La version standard et les équipements dépendent du pays de diffusion de ces machines. Printed in Europe.  
AdBlue® est une marque déposée de Verband der Automobilindustrie e.V.

D85EX8/PX-18