

KOMATSU

PC170LC-11



Hydraulikbagger

Motorleistung
90 kW / 123 PS @ 2100 U/min

Betriebsgewicht
18300 - 21455 kg

Löffelvolumen
max. 0,94 m³

PC170LC-11



Motorleistung

90 kW / 123 PS @ 2100 U/min

Betriebsgewicht

18300 - 21455 kg

Löffelvolumen

max. 0,94 m³

Gesteigerte Produktivität und Umweltfreundlichkeit

Leistungsstark und umweltfreundlich

- Motor gemäß EU Stufe V
- Langlebiger Komatsu Dieselpartikelfilter (DPF)
- Einstellbare Leerlaufabschaltung
- Komatsu-Technologien zur Steigerung der Kraftstoffeffizienz
- Motorlüfterkupplung

Erstklassiger Komfort

- Luftgefederter Bedienplatz
- Geräuscharmes Design
- Breitbild-Monitorssystem



Extrem vielseitig

- Komatsu Integrierte Anbaugerätsteuerung (KIAC) (Option)
- Planierschild in 2 Schildbreiten erhältlich (Option)
- Weiterentwickelte Motorsteuerung
- Weniger Hydraulikdruckverluste
- Laufwerk für geringen Bodendruck (LGP) (Option)

Sicherheit hat Vorrang

- Komatsu SpaceCab™-Fahrerkabine
- KomVision – Kamerasystem für Rundumsicht aus der Vogelperspektive
- LED-Arbeitsscheinwerfer (Standard)
- Neutralstellungserkennung
- Sicherer Zugang zum Fahrerhaus, einfache Wartung

Bewährte Komatsu-Qualität

- Qualitätskomponenten von Komatsu
- Flächendeckendes Händlernetzwerk für effizienten Kundendienst

Komtrax

- Komatsu Wireless Monitoring System
- 4G-Mobilfunktechnik
- Integrierte Kommunikationsantenne
- Betriebsdaten und -berichte



Das Wartungsprogramm
für Komatsu-Kunden

PC170LC-11

Großes Angebot an Sonderausrüstungen

Stiel und Unterwagen sind in unterschiedlichen Ausführungen lieferbar, damit der PC170LC-11 alle Anforderungen hinsichtlich Transport, Einsatz und Arbeitsbereich erfüllt. Für jede Ausleger- und Stielausführung sind zusätzliche Steuerkreise erhältlich, höchste Einsatzeffizienz ist somit stets garantiert.

6 wählbare Betriebsarten

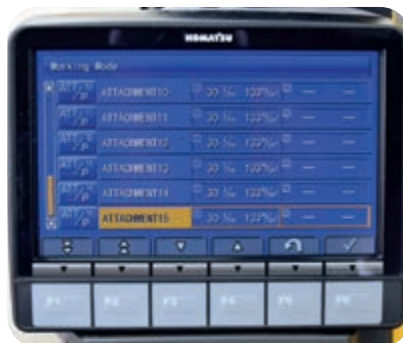
Der PC170LC-11 liefert jederzeit die benötigte Kraft – und das beim geringstmöglichen Kraftstoffverbrauch. Dem Fahrer stehen die sechs Betriebsarten Power, Hub, Hammer, Economy, Anbaugeräte-Power und Anbaugeräte-Economy zur Verfügung. Die Economy-Betriebsart lässt sich anpassen, um genau die richtige Kombination aus Kraft und Kraftstoffeffizienz für den jeweiligen Einsatz zu finden. Ebenso lässt sich der Ölstrom im Anbaugerätekreislauf direkt über das Monitorsystem anpassen, welches das größte Breitbild-Display in dieser Maschinenklasse besitzt.



Verstellausleger



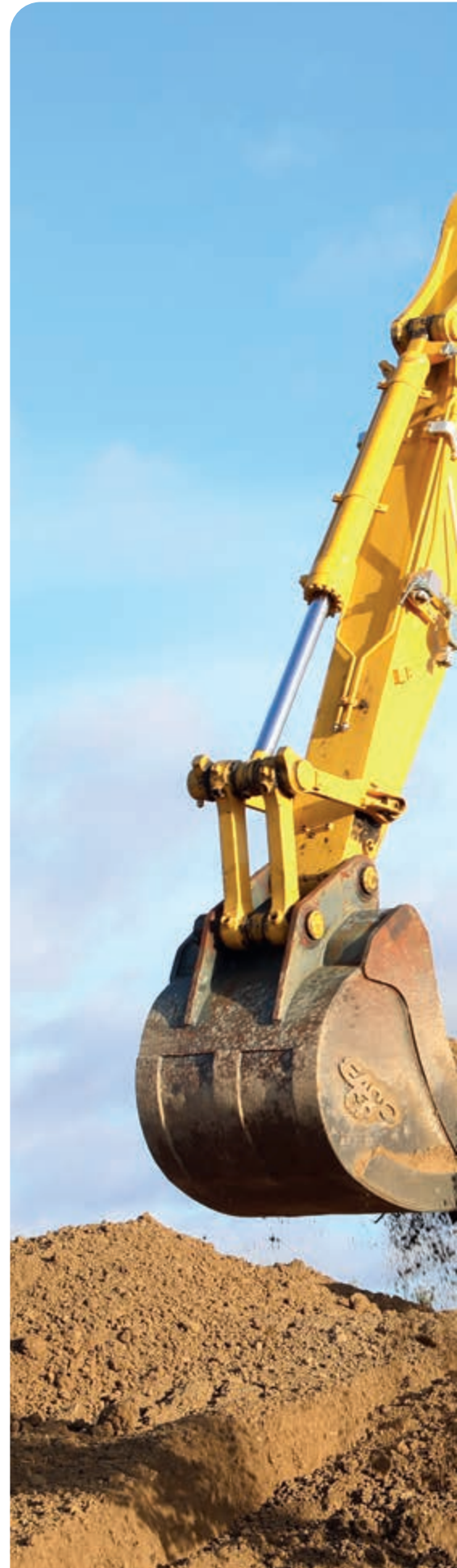
Zwei optionale Hydrauliksteuerkreise ermöglichen den Einsatz von zahlreichen Anbaugeräten



Komatsu Integrated Attachment Control (KIAC) mit bis zu 15 Voreinstellungsmöglichkeiten für Ölstrom und -druck



Vielseitigkeit auf Knopfdruck – immer die perfekte Einstellung für jeden Einsatz



Extrem vielseitig

Enorme Vielseitigkeit – ab Werk

Leistungsstark und präzise: Der Komatsu PC170LC-11 wird allen Anforderungen mit Leichtigkeit gerecht. Die Maschine eignet sich optimal für den Einsatz auf allen Baustellen, egal ob groß oder klein, für den Massenaushub, das Grabenziehen oder die Baustelleneinrichtung. Mit dem Komatsu-Hydrauliksystem sind höchste Produktivität und optimale Bedienbarkeit garantiert.





Überragende Produktivität

Der PC170LC-11 ist schnell und präzise. Durch seinen starken Komatsu-Motor gemäß Abgasnorm EU Stufe V, das Komatsu CLSS-Hydrauliksystem und den erstklassigen Fahrerkomfort lässt sich mit dem Bagger die höchste Produktivität in dieser Maschinenklasse erreichen.

Komatsu-Technologien zur Steigerung der Kraftstoffeffizienz

Der Kraftstoffverbrauch des PC170LC-11 wurde um weitere 3% gesenkt. Ausschlaggebend dafür sind unter anderem die verbesserte Motorsteuerung und die variable Pumpen-Motorsteuerung, die sowohl bei einfachen Bewegungen als auch bei Bewegungskombinationen höchste Effizienz und Präzision sicherstellen.

Einstellbare Leerlaufabschaltung

Um unnötigen Kraftstoffverbrauch, Abgase und Betriebskosten zu reduzieren, schaltet die automatische Leerlaufabschaltung von Komatsu den Motor nach einer voreingestellten Zeitspanne ab. Diese Leerlaufdauer kann auf einen Wert von 5 bis 60 Minuten eingestellt werden. Die im Fahrerhaus auf dem Monitorsystem dargestellte Eco-Anzeige und die Eco-Hinweise unterstützen den Fahrer dabei, die Maschine noch kraftstoffeffizienter zu betreiben.

Leistungsstark und umweltfreundlich

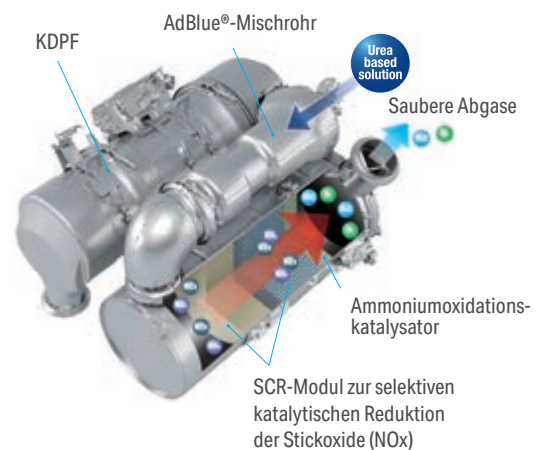
Komatsu-Motor gemäß EU Stufe V

Der neue Komatsu-Motor gemäß EU Stufe V ist produktiv, zuverlässig und effizient. Seine extrem geringen Emissionswerte steigern die Umweltfreundlichkeit. Dieser leistungsstarke Motor trägt zur Reduzierung der Betriebskosten bei und ermöglicht dem Fahrer einen sorgenfreien Betrieb der Maschine.



Heavy-Duty-Abgasnachbehandlung

Die Abgasnachbehandlung kombiniert den Komatsu Dieselpartikelfilter (KDPF) mit einem Modul zur selektiven katalytischen Reduktion (SCR). Das SCR-Modul spritzt eine exakt dosierte Menge AdBlue® ein, das dann die Stickoxide (NO_x) der Abgase in Wasser (H₂O) und ungiftigen Stickstoff (N₂) umwandelt. So können die Stickoxid-Emissionen im Vergleich zu einem Motor gemäß EU Stufe IIIB um bis zu 80% reduziert werden.



High-Pressure Common Rail (HPCR)

Die Computersteuerung der mehrstufigen Hochdruck-Common-Rail-Kraftstoffeinspritzung sorgt dafür, dass jederzeit nur exakt die benötigte Menge verdichteter Kraftstoff in die Verbrennungskammer gelangt. So wird garantiert, dass der Kraftstoff vollständig verbrennt und saubere Abgase ausgestoßen werden.



Erstklassiger Komfort

Optimierte Arbeitsumgebung

Die Hydraulikbaggerkabine von Komatsu ist sowohl auf Produktivität als auch auf Fahrerkomfort ausgelegt und bietet eine durchdachte Ergonomie, gut sichtbare Handläufe und eine optimierte LED-Innenbeleuchtung. Der Innenraum der Kabine ist schlicht und in dunklen Farben gehalten sowie mit einer leicht zu reinigenden Bodenmatte ausgestattet. Die Heckscheibe besteht aus getöntem UV-Schutzglas, das den Fahrer vor starker Sonneneinstrahlung schützt und ein übermäßiges Aufheizen der Kabine verhindert.

Moderner, anpassbarer Arbeitsplatz

Die Fahrerkabine bietet vielfältige Anpassungsmöglichkeiten. An einer Anbauleiste kann der Fahrer weiteres Zubehör befestigen, z.B. können zusätzliche Bildschirme oder Tablets angeschlossen oder Mobilgeräte über die USB-Ports (USB-A & USB-C) geladen werden.



Isolierte, geräuscharme Kabine mit bequemem und sicherem Einstieg



Anbauleiste für Zubehör (gezeigte Elemente nur für Illustrationszwecke)



Optionaler Premium-Fahrersitz mit hochwertigen Kissen, automatischer Gewichtsanzpassung, Lendenwirbelsäulenstütze, Klimaautomatik, verfügbar auch mit optionalen verstellbaren Armstützen und ergonomischen Bedienhebeln



Sicherheit hat Vorrang

Sicherer Arbeitsplatz

Die Sicherheitsausrüstung des PC170LC-11 von Komatsu entspricht den neuesten Sicherheitsnormen und minimiert das Risiko für Personen in der Kabine und im Umfeld der Maschine. Die Neutralstellungserkennung für die Joysticks für Laufwerk und Arbeitsausrüstung erhöht die Sicherheit auf der Baustelle – so wie auch die Kontrollanzeige des Sicherheitsgurts und der akustische Fahralarm. Die hochverschleißfesten Trittplächen mit rutschfester Oberfläche sorgen langfristig für höchste Sicherheit.



Sichere Wartung

Rotierende oder heiße Komponenten des Motors sind gegen unabsichtliches Berühren geschützt. Dank der Trennung von Motor- und Pumpenraum kann im Fall eines Schlauchbruchs kein Öl auf den betriebsheißen Motor spritzen. Der breite Trittsteg und die extrem robusten Handläufe tragen dazu bei, dass Wartungsarbeiten – entsprechend der Komatsu-Tradition – höchst effizient und mit maximaler Sicherheit durchgeführt werden können.



Komatsu SpaceCab™-Fahrerkabine

Die ROPS-Kabine hat röhrenförmige Verstärkungen in der Kabinenstruktur, die eine hohe Festigkeit bieten und bei einem Unfall die Aufprallenergie bestmöglich abfangen. Auch bei einem Überschlag der Maschine bleibt ein angeschnallter Fahrer im sicheren Bereich. Die Kabine kann optional mit FOPS-Dachschutz und schwenkbarem Frontschutz ausgestattet werden.



KomVision

Dank KomVision hat der Fahrer jederzeit den unmittelbaren Sicherheitsbereich rund um die Maschine im Blick. So kann er sich auch bei schlechten Sichtverhältnissen voll und ganz auf den Einsatz konzentrieren. KomVision stellt neben verschiedenen Kameraansichten eine permanent verfügbare Draufsicht aus Vogelperspektive zur Verfügung.



Eine revolutionäre Benutzerschnittstelle

Über die weiterentwickelte Benutzerschnittstelle lassen sich wichtige Informationen jetzt noch schneller und einfacher finden. Die für den jeweiligen Einsatz beste Standardanzeige lässt sich einfach durch Drücken der Taste F3 wählen.

Geringere Betriebskosten

Die Informations- und Kommunikationstechnologie von Komatsu unterstützt Betreiber und Fahrer bei der effizienten Durchführung von Einsätzen und trägt so zur Senkung der Betriebskosten bei. Gleichzeitig wird die Zufriedenheit der Kunden und die Wettbewerbsfähigkeit der Produkte gesteigert.

Breitbild-Monitorssystem

Das Breitbild-Monitorssystem überzeugt mit seiner extrem einfachen, intuitiven Bedienung. Es verfügt über eine Oberfläche mit 26 Sprachen und ermöglicht direkten Zugang zu einer Vielzahl an Funktionen und Betriebsinformationen über einfache Multifunktionstaster.



Schnelle Übersicht über die Einsatzberichte



Kraftstoffverbrauchshistorie



Übersicht über Eco-Anzeigen

Informations- und Kommunikationstechnologie



Information

Sie erhalten schnelle Antworten auf alle Fragen, die Ihre Maschinen betreffen: Was machen diese gerade, wann sind sie im Einsatz, wo befinden sie sich, wie können sie effizienter eingesetzt werden und wann steht die nächste Wartung an? Per drahtloser Kommunikationstechnologie (Satellit, GPRS oder 4G – je nach Modell) gelangen die Daten der Maschine auf den Computer und zum Distributor, der so stets informiert ist und für Expertenanalysen und Rückmeldung zur Verfügung steht.

Komfort

Mit Komtrax lässt sich eine Flotte bequem über das Internet verwalten – egal, wo man sich gerade befindet. Die ausgewerteten Daten werden zusammengefasst und übersichtlich in Form von Karten, Listen oder Diagrammen dargestellt. Dies ermöglicht es, eventuellen Wartungsbedarf vorzusehen, rechtzeitig Ersatzteile zu beschaffen und eine Fehlersuche durchzuführen, noch bevor die Komatsu-Techniker am Einsatzort eintreffen.



Der Weg zu maximaler Produktivität

Komtrax nutzt das Modernste, was die Wireless Monitoring Technologie zu bieten hat. Das System ist kompatibel mit PC, Smartphone oder Tablet, liefert eine Vielzahl an Informationen und ebnet damit den Weg für Spitzenleistungen eines gesamten Maschinenparks. Durch vorausschauende Planung präventiver Wartungsmaßnahmen lässt sich die Effizienz eines Unternehmens mit Komtrax erheblich steigern.

Wissen ist Macht

Die detaillierten Informationen, die Komtrax rund um die Uhr zur Verfügung stellt, ermöglichen eine bessere tägliche und langfristige Einsatzplanung – und dies ohne zusätzliche Kosten. Probleme werden erkannt, bevor sie auftreten, Wartungseinsätze können aufeinander abgestimmt und Stillstandzeiten auf ein Minimum reduziert werden. So sind die Maschinen immer da, wo sie hingehören: im Einsatz auf der Baustelle.



Einfache Wartung

Zentrale Wartungspunkte

Komatsu hat den PC170LC-11 mit einfach zu erreichenden Wartungspunkten ausgestattet, um Wartung und Überprüfung der Maschine so schnell und einfach wie möglich zu gestalten.

Komatsu Care

Komatsu Care gehört zur Standardausrüstung Ihrer neuen Maschine von Komatsu. Das Wartungsprogramm beinhaltet die planmäßige Wartung Ihrer Maschine, durchgeführt von Komatsu-geschulten Technikern, unter Verwendung von Komatsu-Originalteilen. Je nach verbautem Motor ist ebenfalls eine verlängerte Gewährleistung für den Komatsu Dieselpartikelfilter (KDPF) oder das Komatsu SCR-Modul zur selektiven katalytischen Reduktion enthalten. Weitere Informationen und Vertragsbedingungen erhalten Sie von Ihrem Komatsu-Distributor.

Sichere Wartung

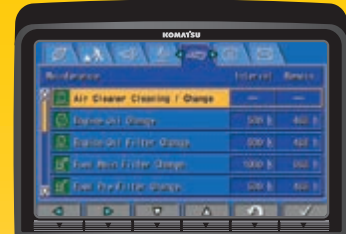
Rotierende oder heiße Komponenten des Motors sind gegen unabsichtliches Berühren geschützt. Dank der Trennung von Motor- und Pumpenraum kann im Fall eines Schlauchbruchs kein Öl auf den betriebsheißen Motor spritzen. Die extrem robusten Handläufe tragen dazu bei, dass Wartungsarbeiten – entsprechend der Komatsu-Tradition – höchst effizient und mit maximaler Sicherheit durchgeführt werden können.

Langlebige Ölfilter

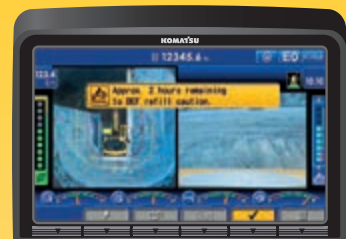
In den Original Komatsu-Hydraulikölfiltern kommen Hochleistungsmaterialien mit extrem langen Wechselintervallen zum Einsatz. Die Wartungskosten werden dadurch deutlich gesenkt.

Flexible Gewährleistung

Mit dem Kauf einer Komatsu-Maschine erhalten Sie Zugang zu einer Vielzahl an Serviceprogrammen. Beispielsweise bietet unsere flexible Gewährleistung entsprechend Ihren individuellen Anforderungen erweiterte Gewährleistungsoptionen für Maschine und Komponenten, sodass geringere Betriebskosten anfallen.



Wartungsbildschirm



Regenerationsanzeige für den KDPF



Der AdBlue®-Tank ist an der vorderen Leiter installiert und somit leicht zu erreichen.



Bewährte Komatsu-Qualität

Komatsu-Qualität

Komatsu-Maschinen werden mit Hilfe modernster Computertechnologie entwickelt, in umfassenden Testreihen geprüft und entsprechen den höchsten Einsatzanforderungen und Qualitätsansprüchen. Daher werden alle Hauptkomponenten des PC170LC-11 von Komatsu entwickelt und hergestellt. Entscheidende Maschinenfunktionen sind perfekt aufeinander abgestimmt, um sehr zuverlässige und produktive Maschineneinsätze garantieren zu können.

Robuste Bauweise

Extrem robuste Bauweise, lange Haltbarkeit, höchste Sicherheit und exzellenter Kundendienst – für diese Werte steht jede Komatsu-Maschine. Einteilige Plattenstrukturen und Gussteile sorgen für eine optimale Lastverteilung. Extrem verschleißfeste Verstärkungen an der Stielunterseite schützen die Arbeitsausrüstung vor äußeren Beschädigungen.

Flächendeckendes Netzwerk für effizienten Kundendienst

Das flächendeckende Händlernetzwerk von Komatsu bietet exzellenten Service und unterstützt Kunden beim erfolgreichen Flottenmanagement. An Kundenwünsche angepasste Wartungspakete und kürzeste Lieferzeiten von Ersatzteilen sorgen für höchste Produktivität und Leistungsfähigkeit Ihrer Komatsu-Maschine.



Technische Daten

Motor

Modell	Komatsu SAA4D107E-5
Typ	wassergekühlter 4-Takt-Niederemissionsmotor mit Common-Rail-Direkteinspritzung und Turbolader mit Ladeluftkühlung
Motorleistung	
bei Nenndrehzahl	2100 U/min
ISO 14396	90 kW / 123 PS
ISO 9249 (netto)	90 kW / 123 PS
Zylinderzahl	4
Bohrung × Hub	107 × 124 mm
Hubraum	4,46 l
Luftfiltertyp	Zweifach-Trockenluftfilter mit automatischer Staubaustragung und Verschmutzungsanzeige auf der Bedienkonsole
Kühlung	Kühlerlüfter in Saugausführung mit Kühlerschutzgitter
Kraftstoff	Diesekraftstoff gemäß EN590 Klasse 2/Grade D. Paraffinischer Kraftstoff (HVO, GTL, BTL) gemäß EN 15940:2016.

Hydrauliksystem

Typ	HydrauMind (elektronisches Load-Sensing-System mit Druckausgleichsventilen im geschlossenen Kreislauf)
Zusätzliche Steuerkreise	bis zu 2 weitere Steuerkreise mit Proportionalsteuerung können eingebaut werden
Hauptpumpe	1 regelbare Schrägscheiben-Kolbenpumpe für Ausleger, Stiel, Löffel, Schwenk- und Fahrtrieb
Max. Fördermenge	298 l/min
Einstellungen Überdruckventile	
Standard	380 kg/cm ²
Fahrtrieb	380 kg/cm ²
Schwenken	295 kg/cm ²
Vorsteuerkreis	33 kg/cm ²

Füllmengen

Kraftstofftank	300 l
Kühlsystem	22 l
Motoröl	18 l
Schwenkantrieb	4,5 l
Hydrauliköltank	121 l
Endantrieb (je Seite)	5,4 l
AdBlue®-Tank	39 l

PC170LC-11E0

Schwenkwerk

Typ	Axialkolbenmotor mit doppeltem Planetenuntersetzungsgetriebe
Schwenkarretierung	Elektrisch betätigte Lamellenbremse im Ölbad, integriert in Schwenkantrieb
Schwenkgeschwindigkeit	0 - 12 U/min
Schwenkmoment	42,5 kNm

Fahrtrieb und Bremsen

Steuerung	2 Bedienhebel/Pedale ermöglichen die getrennte Ansteuerung beider Ketten
Antriebssystem	hydrostatisch
Fahrtrieb	Geschwindigkeitsanpassung mit 2 Geschwindigkeiten
Steigvermögen	70%, 35°
Max. Fahrgeschwindigkeiten	
Lo / Hi	3,0 / 5,5 km/h
Max. Zugkraft	15400 kg
Bremssystem	hydraulisch wirkende, wartungsfreie Lamellenbremsen in jedem Fahrmotor

Laufwerk

Bauweise	X-Rahmen mit Laufwerkrahmen in Kastenbauweise
Laufwerke	
Typ	vollständig abgedichtet
Bodenplatten (je Seite)	44 (LGP: 51)
Kettenspannung	Feder-/Hydraulikspanner
Rollen	
Laufrollen (je Seite)	7 (LGP: 10)
Stützrollen (je Seite)	2

Umwelt

Motoremissionen	gemäß europäischer Abgasnorm EU Stufe V
Geräuschpegel	
LwA Umgebung	99 dB(A) (2000/14/EC Stufe II)
LpA Fahrerohr	68 dB(A) (ISO 6396 dynamischer Test)
Vibrationspegel (EN 12096:1997)	
Hand-Arm-Vibrationen	≤ 2,5 m/s ² (Unsicherheit K = 0,38 m/s ²)
Ganzkörper-Vibrationen	≤ 0,5 m/s ² (Unsicherheit K = 0,16 m/s ²)
Enthält fluoriertes Treibhausgas HFC-134a (GWP 1430). Gasmenge 0,9 kg; CO ₂ -Äquivalent 1,29 t	

Betriebsgewicht (ca.)

Dreistegbodenplatten	Monoblockausleger		Verstellausleger	
	Betriebsgewicht	Bodendruck	Betriebsgewicht	Bodendruck
500 mm (mit 2490 mm Planierschild)	18300 (19970) kg	0,53 (0,58) kg/cm ²	19030 (20700) kg	0,55 (0,60) kg/cm ²
600 mm	18520 kg	0,44 kg/cm ²	19250 kg	0,46 kg/cm ²
700 mm	18785 kg	0,39 kg/cm ²	19515 kg	0,40 kg/cm ²
800 mm (mit 2795 mm Planierschild)	19005 (20725) kg	0,34 (0,37) kg/cm ²	19735 (21455) kg	0,36 (0,39) kg/cm ²

Betriebsgewicht, inklusive angegebener Ausrüstung, 2,6 m Stiel, Standard-Gegengewicht, 495 kg Löffel, Fahrer, Schmier- und Kühlmittel, gefülltem Kraftstofftank und Standardausrüstung.

Max. Löffelvolumen und -gewicht

Stiellänge	Monoblockausleger					
	2,25 m		2,6 m		2,9 m	
Schüttgewicht bis zu 1,2 t/m ³	0,94 m ³	615 kg	0,94 m ³	615 kg	0,75 m ³	530 kg
Schüttgewicht bis zu 1,5 t/m ³	0,75 m ³	530 kg	0,75 m ³	530 kg	0,75 m ³	530 kg
Schüttgewicht bis zu 1,8 t/m ³	0,66 m ³	495 kg	0,66 m ³	495 kg	0,66 m ³	495 kg

Max. Löffelvolumen und -gewicht

Stiellänge	Verstellausleger					
	2,25 m		2,6 m		2,9 m	
Schüttgewicht bis zu 1,2 t/m ³	0,94 m ³	615 kg	0,94 m ³	615 kg	0,75 m ³	530 kg
Schüttgewicht bis zu 1,5 t/m ³	0,75 m ³	530 kg	0,75 m ³	530 kg	0,75 m ³	530 kg
Schüttgewicht bis zu 1,8 t/m ³	0,66 m ³	495 kg	0,66 m ³	495 kg	0,66 m ³	495 kg

Max. Löffelvolumen und -gewicht gem. ISO 10567:2007.

Setzen Sie sich bitte mit Ihrem regionalen Händler in Verbindung, um die optimale Auswahl von Löffeln und Anbaugeräten für Ihren speziellen Einsatzbereich abzustimmen.

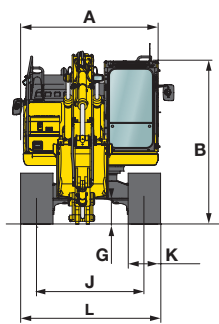
Losbrech- und Reißkraft

Stiellänge	2,25 m	2,6 m	2,9 m
Losbrechkraft	11500 kg	11500 kg	11500 kg
Losbrechkraft bei PowerMax	12500 kg	12500 kg	12500 kg
Reißkraft	9050 kg	8200 kg	7550 kg
Reißkraft bei PowerMax	9700 kg	8800 kg	8100 kg

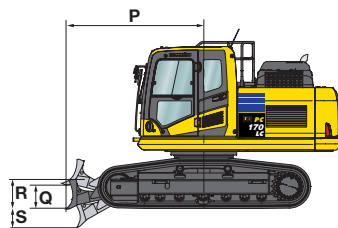
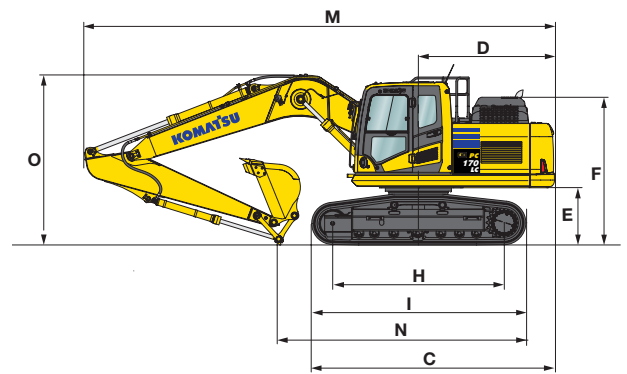
Abmessungen & Arbeitswerte

Abmessungen

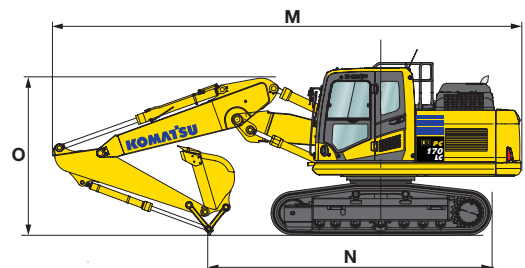
A	Gesamtbreite des Oberwagens	2490 mm
B	Gesamthöhe (bis Kabinendach)	3035 mm
C	Gesamtlänge der Basismaschine	4495 mm
D	Hecklänge	2515 mm
	Heckschwenkradius	2545 mm
E	Bodenfreiheit unter Gegengewicht	1055 mm
F	Höhe über Motorhaube	2710 mm
G	Bodenfreiheit	440 mm
H	Abstand (Mitte Leitrad - Mitte Turas)	3170 mm
I	Laufwerkslänge	3965 mm
J	Spurweite	1990 mm
K	Bodenplattenbreite	500, 600, 700, 800 mm
L	Gesamtbreite des Unterwagens mit 500 mm Bodenplatten	2490 mm
	Gesamtbreite des Unterwagens mit 600 mm Bodenplatten	2590 mm
	Gesamtbreite des Unterwagens mit 700 mm Bodenplatten	2690 mm
	Gesamtbreite des Unterwagens mit 800 mm Bodenplatten	2790 mm
P	Abstand, Mitte Laufwerk bis Schild	2735 mm
Q	Schild, Höhe	585 mm
R	Schild, max. Hubhöhe	510 mm
S	Schild, max. Einstichtiefe	635 mm
	Schild, Breite	2490, 2795 mm



Monoblockausleger



Verstellausleger



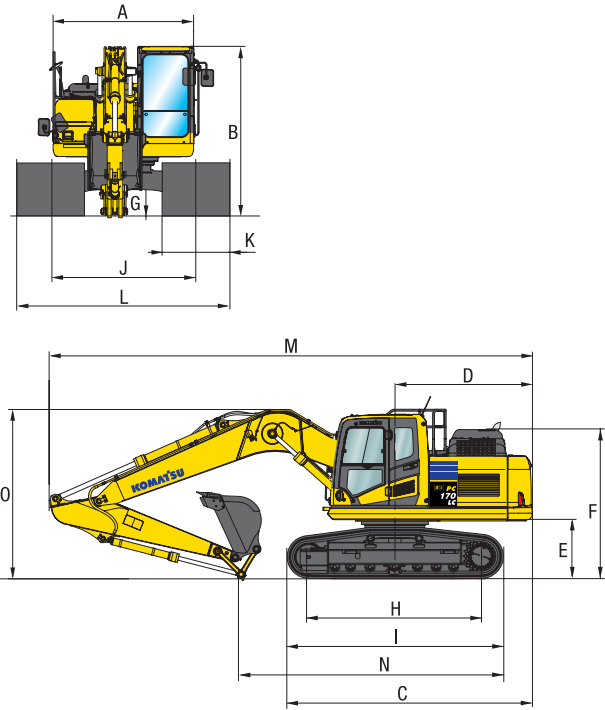
Transportabmessungen

	Monoblockausleger			Verstellausleger		
Stiellänge	2,25 m	2,6 m	2,9 m	2,25 m	2,6 m	2,9 m
M Transportlänge	8690 mm	8690 mm	8690 mm	8620 mm	8620 mm	8610 mm
N Länge am Boden (Transport)	5130 mm	4760 mm	4565 mm	5180 mm	4825 mm	4660 mm
O Höhe bis Oberkante Ausleger	3030 mm	3040 mm	3140 mm	3090 mm	3110 mm	3170 mm

Laufwerk für geringen Bodendruck (LGP)

Abmessungen

A	Gesamtbreite des Oberwagens	2590 mm
B	Gesamthöhe (bis Kabinendach)	3085 mm
C	Gesamtlänge der Basismaschine	4835 mm
D	Hecklänge	2515 mm
	Heckschwenkradius	2545 mm
E	Bodenfreiheit unter Gegengewicht	1100 mm
F	Höhe über Motorhaube	2710 mm
G	Bodenfreiheit	440 mm
H	Abstand (Mitte Leitrad - Mitte Turas)	3845 mm
I	Laufwerkslänge	4640 mm
J	Spurweite	2580 mm
K	Bodenplattenbreite	1400 mm
L	Gesamtbreite des Unterwagens mit 1400 mm Bodenplatten	3980 mm



Transportabmessungen

	Monoblockausleger			Verstellausleger		
	2,25 m	2,6 m	2,9 m	2,25 m	2,6 m	2,9 m
M	8690 mm	8690 mm	8690 mm	8620 mm	8620 mm	8610 mm
N	5470 mm	5100 mm	4900 mm	5520 mm	5160 mm	5000 mm
O	3020 mm	3030 mm	3130 mm	3090 mm	3110 mm	3170 mm

Betriebsgewicht (ca.)

	Monoblockausleger		Verstellausleger	
	Betriebsgewicht	Bodendruck	Betriebsgewicht	Bodendruck
Dreistegbodenplatten 1400 mm	23100 kg	0,20 kg/cm ²	23830 kg	0,21 kg/cm ²

Betriebsgewicht, inklusive Monoblockausleger, 2,6 m Stiel, 495 kg Löffel, Fahrer, Schmier- und Kühlmittel, gefülltem Kraftstofftank und Standardausrüstung.

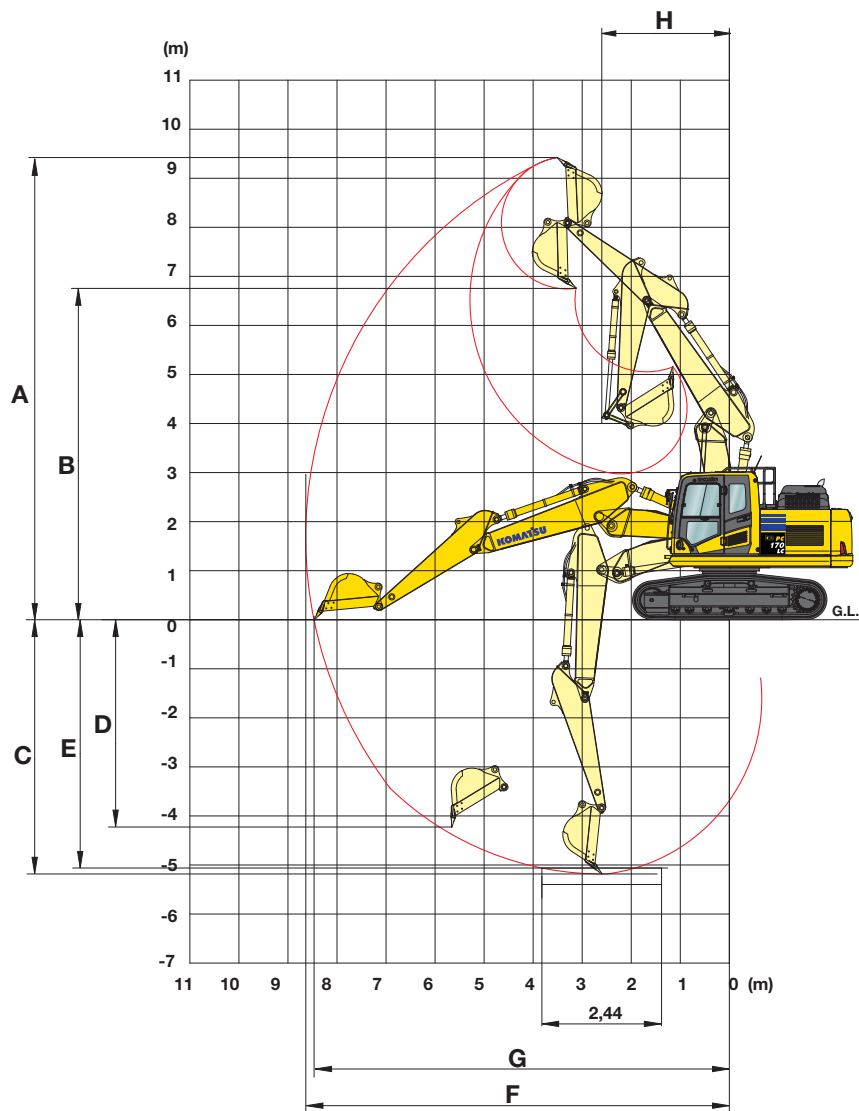
Max. Löffelvolumen und -gewicht (Monoblock- & Verstellausleger)

Stiellänge	2,25 m		2,6 m		2,9 m	
Schüttgewicht bis zu 1,2 t/m ³	0,94 m ³	615 kg	0,94 m ³	615 kg	0,94 m ³	615 kg
Schüttgewicht bis zu 1,5 t/m ³	0,75 m ³	530 kg	0,75 m ³	530 kg	0,75 m ³	530 kg
Schüttgewicht bis zu 1,8 t/m ³	0,60 m ³	495 kg	0,60 m ³	495 kg	0,60 m ³	495 kg

Max. Löffelvolumen und -gewicht gem. ISO 10567:2007.

Setzen Sie sich bitte mit Ihrem regionalen Händler in Verbindung, um die optimale Auswahl von Löffeln und Anbaugeräten für Ihren speziellen Einsatzbereich abzustimmen.

Verstellausleger



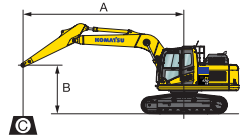
Arbeitsbereich

Stiellänge	2,25 m	2,6 m	2,9 m
A Max. Einstichhöhe	9425 mm	9580 mm	9750 mm
B Max. Ausschütthöhe	6755 mm	6910 mm	7120 mm
C Max. Grabtiefe	5185 mm	5515 mm	5800 mm
D Max. senkrechte Grabtiefe	4230 mm	4530 mm	4145 mm
E Max. Grabtiefe bei 2,44 m breiter Sohle	5065 mm	5400 mm	5690 mm
F Max. Reichweite	8640 mm	8930 mm	9195 mm
G Max. Reichweite in der Standebene	8470 mm	8770 mm	9035 mm
H Min. Schwenkradius	2600 mm	2600 mm	2605 mm

Hubkraft

Monoblockausleger

Stiellänge	A	7,5 m		6,0 m		4,5 m		3,0 m		1,5 m	



- A – Ausladung
- B – Lasthakenhöhe
- C – Hubkraftangaben mit Koppel und Schwinge sowie Löffelzylinder: 237 kg

- Hubkraftangabe parallel zur Fahrwerkschwenkrichtung
- Hubkraftangabe über Seite bzw. bei 360° Drehung
- Zulässige Last bei größter Ausladung

Standard-Gegengewicht 500 mm Bodenplatten Ohne Schild	Stiellänge	kg	7,5 m		6,0 m		4,5 m		3,0 m		1,5 m		
2250 mm	7,5 m	*4150	*4150										
	6,0 m	*3550	*3550										
	4,5 m	*3400	2900		*5200	3500	*5850	5400					
	3,0 m	*3450	2550		5200	3350	*7100	5050					
	1,5 m	*3700	2450		5000	3200	7750	4750					
	0,0 m	3850	2500		4900	3100	7500	4550					
	-1,5 m	4300	2750		4900	3100	7450	4500	*11400	8250			
	-3,0 m	*5450	3450				*7250	4600	*10050	8450			
	-4,5 m	kg											
	2600 mm	7,5 m	*3400	*3400									
		6,0 m	*3000	*3000		*3950	3600						
		4,5 m	*2900	2750		*4950	3550	*5500	*5500				
3,0 m		*3000	2450	*3000	2450	5250	3400	*6750	5150	*10250	9400		
1,5 m		*3200	2350	3650	2400	5050	3250	7800	4800				
0,0 m		*3600	2350			4950	3150	7550	4600	*6950	*6950		
-1,5 m		4000	2600			4900	3100	7500	4550	*11100	8250	*6500	*6500
-3,0 m		4950	3150					7550	4550	*10800	8350	*10950	*10950
-4,5 m		kg	*5050	5050						*7300	*7300		
2900 mm		7,5 m	*2900	*2900									
		6,0 m	*2600	*2600		*4100	3650						
		4,5 m	*2550	*2550		*4650	3600						
	3,0 m	*2600	2300	3700	2450	*5200	3450	*6350	5200	*9250	*9250		
	1,5 m	*2750	2200	3650	2350	5050	3250	*7700	4800	*7400	*7400		
	0,0 m	*3050	2200	3550	2300	4900	3100	7550	4550	*7400	*7400		
	-1,5 m	*3700	2400			4850	3050	7400	4450	*10500	8100	*6050	*6050
	-3,0 m	4450	2850			4850	3050	7450	4500	*11350	8200	*9750	*9750
	-4,5 m	kg	*5050	4200				*5750	4650	*8350	*8350		

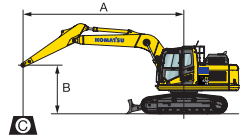
Schweres Gegengewicht 500 mm Bodenplatten Ohne Schild	Stiellänge	kg	7,5 m		6,0 m		4,5 m		3,0 m		1,5 m		
2250 mm	7,5 m	*4150	*4150										
	6,0 m	*3550	*3550										
	4,5 m	*3400	3100		*5200	3750	*5850	5750					
	3,0 m	*3450	2750		5500	3600	*7100	5450					
	1,5 m	*3700	2650		5350	3450	8200	5100					
	0,0 m	4100	2700		5250	3350	8000	4900					
	-1,5 m	4550	3000		5200	3350	7950	4900	*11400	8900			
	-3,0 m	*5450	3750				*7250	4950	*10050	9050			
	-4,5 m	kg											
	2600 mm	7,5 m	*3400	*3400									
		6,0 m	*3000	*3000		*3950	3850						
		4,5 m	*2900	*2900		*4950	3800	*5500	*5500				
3,0 m		*3000	2650	*3000	2650	*5450	3650	*6750	5500	*10250	10000		
1,5 m		*3200	2500	3900	2600	5400	3500	*8050	5150				
0,0 m		*3600	2550			5250	3400	8050	4950	*6950	*6950		
-1,5 m		4300	2800			5200	3350	7950	4900	*11100	8850	*6500	*6500
-3,0 m		5300	3400					*7700	4950	*10800	9000	*10950	*10950
-4,5 m		kg	*5050	*5050						*7300	*7300		
2900 mm		7,5 m	*2900	*2900									
		6,0 m	*2600	*2600		*4100	3900						
		4,5 m	*2550	*2550		*4650	3850						
	3,0 m	*2600	2450	*3950	2650	*5200	3650	*6350	5550	*9250	*9250		
	1,5 m	*2750	2350	3900	2550	5400	3500	*7700	5200	*7400	*7400		
	0,0 m	*3050	2400	3800	2500	5200	3350	8000	4900	*7400	*7400		
	-1,5 m	*3700	2600			5150	3300	7900	4800	*10500	8750	*6050	*6050
	-3,0 m	4750	3100			5150	3300	7900	4850	*11350	8850	*9750	*9750
	-4,5 m	kg	*5050	4500				*5750	5000	*8350	*8350		

* Die hydraulische Hubkraft wird durch die hydraulische Einrichtung begrenzt.
 Die Angaben sind gemäß SAE Standard Nr. J1097.
 Die Hubkraftangaben beinhalten höchstens 87% der hydraulischen Hubkraft und 75% der Kipplast.
 Beim Heben mit Sonderausrüstung am Stiel das Gewicht der gesamten Sonderausrüstung von den angegebenen Werten abziehen.

Hubkraft

Monoblockausleger

Stiellänge	A	7,5 m		6,0 m		4,5 m		3,0 m		1,5 m	



- A – Ausladung
- B – Lasthakenhöhe
- C – Hubkraftangaben mit Koppel und Schwinge sowie Löffelzylinder: 237 kg

- Hubkraftangabe parallel zur Fahrwerkschwenkrichtung
- Hubkraftangabe über Seite bzw. bei 360° Drehung
- Zulässige Last bei größter Ausladung

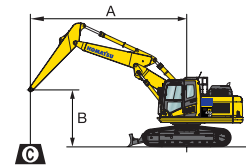
Standard-Gegengewicht 500 mm Bodenplatten Mit abgesenktem Schild	Stiellänge	Hubkraft	7,5 m		6,0 m		4,5 m		3,0 m		1,5 m		
			parallel	über Seite	parallel	über Seite	parallel	über Seite	parallel	über Seite	parallel	über Seite	
2250 mm	7,5 m	kg	*4150	*4150									
	6,0 m	kg	*3550	*3550									
	4,5 m	kg	*3400	3150	*5200	3800	*5850	5800					
	3,0 m	kg	*3450	2800	*5650	3650	*7100	5450					
	1,5 m	kg	*3700	2650	*6200	3500	*8300	5150					
	0,0 m	kg	*4150	2700	*6500	3400	*8800	4950					
	-1,5 m	kg	*5100	3000	*6250	3350	*8500	4900	*11400	8950			
	-3,0 m	kg	*5450	3750			*7250	5000	*10050	9100			
	-4,5 m	kg											
	2600 mm	7,5 m	kg	*3400	*3400								
		6,0 m	kg	*3000	*3000	*3950	3900						
		4,5 m	kg	*2900	*2900	*4950	3850	*5500	*5500				
3,0 m		kg	*3000	2650	*3000	2650	*5450	3700	*6750	5550	*10250	10100	
1,5 m		kg	*3200	2550	*4050	2600	*6050	3550	*8050	5200			
0,0 m		kg	*3600	2600	*6450	3400	*8750	5000	*6950	*6950			
-1,5 m		kg	*4400	2800	*6400	3350	*8650	4900	*11100	8950	*6500	*6500	
-3,0 m		kg	*5450	3450			*7700	4950	*10800	9050	*10950	*10950	
-4,5 m		kg	*5050	*5050					*7300	*7300			
2900 mm		7,5 m	kg	*2900	*2900								
		6,0 m	kg	*2600	*2600	*4100	3900						
		4,5 m	kg	*2550	*2550	*4650	3850						
	3,0 m	kg	*2600	2500	*3950	2650	*5200	3700	*6350	5600	*9250	*9250	
	1,5 m	kg	*2750	2350	*4850	2600	*5850	3500	*7700	5200	*7400	*7400	
	0,0 m	kg	*3050	2400	*4700	2500	*6300	3400	*8550	4950	*7400	*7400	
	-1,5 m	kg	*3700	2600	*6400	3300	*8650	4850	*10500	8800	*6050	*6050	
	-3,0 m	kg	*5000	3100	*5750	3350	*7950	4850	*11350	8900	*9750	*9750	
	-4,5 m	kg	*5050	4550			*6750	5050	*8350	*8350			

Schweres Gegengewicht 500 mm Bodenplatten Mit abgesenktem Schild	Stiellänge	Hubkraft	7,5 m		6,0 m		4,5 m		3,0 m		1,5 m		
			parallel	über Seite	parallel	über Seite	parallel	über Seite	parallel	über Seite	parallel	über Seite	
2250 mm	7,5 m	kg	*4150	*4150									
	6,0 m	kg	*3550	*3550									
	4,5 m	kg	*3400	3350	*5200	4000	*5850	*5850					
	3,0 m	kg	*3450	3000	*5650	3900	*7100	5800					
	1,5 m	kg	*3700	2850	*6200	3750	*8300	5500					
	0,0 m	kg	*4150	2900	*6500	3650	*8800	5300					
	-1,5 m	kg	*5100	3200	*6250	3600	*8500	5250	*11400	9600			
	-3,0 m	kg	*5450	4050			*7250	5350	*10050	9750			
	-4,5 m	kg											
	2600 mm	7,5 m	kg	*3400	*3400								
		6,0 m	kg	*3000	*3000	*3950	*3950						
		4,5 m	kg	*2900	*2900	*4950	4100	*5500	*5500				
3,0 m		kg	*3000	2850	*3000	2850	*5450	3950	*6750	5900	*10250	*10250	
1,5 m		kg	*3200	2750	*4050	2800	*6050	3800	*8050	5550			
0,0 m		kg	*3600	2800	*6450	3650	*8750	5350	*6950	*6950			
-1,5 m		kg	*4400	3050	*6400	3600	*8650	5300	*11100	9550	*6500	*6500	
-3,0 m		kg	*5450	3700			*7700	5300	*10800	9700	*10950	*10950	
-4,5 m		kg	*5050	*5050					*7300	*7300			
2900 mm		7,5 m	kg	*2900	*2900								
		6,0 m	kg	*2600	*2600	*4100	*4100						
		4,5 m	kg	*2550	*2550	*4650	4100						
	3,0 m	kg	*2600	*2600	*3950	2850	*5200	3950	*6350	5950	*9250	*9250	
	1,5 m	kg	*2750	2550	*4850	2750	*5850	3750	*7700	5550	*7400	*7400	
	0,0 m	kg	*3050	2600	*4700	2700	*6300	3650	*8550	5300	*7400	*7400	
	-1,5 m	kg	*3700	2800	*6400	3550	*8650	5200	*10500	9450	*6050	*6050	
	-3,0 m	kg	*5000	3350	*5750	3600	*7950	5250	*11350	9550	*9750	*9750	
	-4,5 m	kg	*5050	4850			*6750	5400	*8350	*8350			

* Die hydraulische Hubkraft wird durch die hydraulische Einrichtung begrenzt.
 Die Angaben sind gemäß SAE Standard Nr. J1097.
 Die Hubkraftangaben beinhalten höchstens 87% der hydraulischen Hubkraft und 75% der Kipplast.
 Beim Heben mit Sonderausrüstung am Stiel das Gewicht der gesamten Sonderausrüstung von den angegebenen Werten abziehen.

Verstellausleger

Stiellänge	A	↻		7,5 m		6,0 m		4,5 m		3,0 m		1,5 m	
		↻	↻	↻	↻	↻	↻	↻	↻	↻	↻	↻	↻



- A – Ausladung
- B – Lasthakenhöhe
- C – Hubkraftangaben mit Koppel und Schwinde sowie Löffelzylinder: 237 kg

– Hubkraftangabe parallel zur Fahrwerksängsrichtung

– Hubkraftangabe über Seite bzw. bei 360° Drehung

– Zulässige Last bei größter Ausladung

Standard-Gegengewicht 500 mm Bodenplatten Mit abgesenktem Schild	Stiellänge	Hubkraft	2250 mm		2600 mm		2900 mm	
			↻	↻	↻	↻	↻	↻
	7,5 m	kg	*4250	*4250				
	6,0 m	kg	*3600	*3600			*6350	6000
	4,5 m	kg	*3450	3100		*6300	3700	*7800 5800 *8400 *8400
	3,0 m	kg	*3450	2750		*7750	3600	*10100 5400
	1,5 m	kg	*3650	2600		*7900	3400	*10650 5050
	0,0 m	kg	*4100	2650		*7500	3300	*10150 4850
	-1,5 m	kg	*4950	2950		*6100	3300	*8450 4800 *10300 8750
	-3,0 m	kg						
	-4,5 m	kg						
	7,5 m	kg	*3450	*3450				*4300 *4300
	6,0 m	kg	*3050	*3050		*3850	3850	*5500 *5500
	4,5 m	kg	*2950	*2950		*5700	3800	*6600 5900
	3,0 m	kg	*2950	2600		*7600	3650	*9850 5500 *14850 10050
	1,5 m	kg	*3150	2500	*3750	2550	*7900	3450 *10650 5100
	0,0 m	kg	*3550	2550		*7650	3350	*10400 4850 *7050 *7050
	-1,5 m	kg	*4250	2800		*6600	3300	*9000 4800 *11300 8700
	-3,0 m	kg						*6200 4850
	-4,5 m	kg						
	7,5 m	kg	*2950	*2950				*4400 *4400
	6,0 m	kg	*2650	*2650		*4100	3900	
	4,5 m	kg	*2550	*2550		*5150	3800	*5550 *5550
	3,0 m	kg	*2550	2450	*3850	2600	*6700	3650 *9450 5600 *14000 10300
	1,5 m	kg	*2700	2300	*4700	2500	*7800	3450 *10450 5150 *7900 *7900
	0,0 m	kg	*3000	2350	*4450	2450	*7700	3300 *10500 4850 *7500 *7500
	-1,5 m	kg	*3550	2550		*6850	3200	*9350 4700 *10700 8600
	-3,0 m	kg	*4000	3050		*4700	3250	*6900 4750 *8750 8750
	-4,5 m	kg						

Schweres Gegengewicht 500 mm Bodenplatten Mit abgesenktem Schild	Stiellänge	Hubkraft	2250 mm		2600 mm		2900 mm	
			↻	↻	↻	↻	↻	↻
	7,5 m	kg	*4250	*4250				
	6,0 m	kg	*3600	*3600			*6350	*6350
	4,5 m	kg	*3450	3300		*6300	3950	*7800 6150 *8400 *8400
	3,0 m	kg	*3450	2950		*7750	3850	*10100 5750
	1,5 m	kg	*3650	2800		*7900	3650	*10650 5400
	0,0 m	kg	*4100	2850		*7500	3550	*10150 5200
	-1,5 m	kg	*4950	3200		*6100	3550	*8450 5150 *10300 9400
	-3,0 m	kg						
	-4,5 m	kg						
	7,5 m	kg	*3450	*3450				*4300 *4300
	6,0 m	kg	*3050	*3050		*3850	*3850	*5500 *5500
	4,5 m	kg	*2950	*2950		*5700	4050	*6600 6250
	3,0 m	kg	*2950	2800		*7600	3900	*9850 5900 *14850 10700
	1,5 m	kg	*3150	2700	*3750	2700	*7900	3700 *10650 5450
	0,0 m	kg	*3550	2750		*7650	3600	*10400 5200 *7050 *7050
	-1,5 m	kg	*4250	3000		*6600	3550	*9000 5150 *11300 9350
	-3,0 m	kg						*6200 5200
	-4,5 m	kg						
	7,5 m	kg	*2950	*2950				*4400 *4400
	6,0 m	kg	*2650	*2650		*4100	*4100	
	4,5 m	kg	*2550	*2550		*5150	4050	*5550 *5550
	3,0 m	kg	*2550	*2550	*3850	2800	*6700	3900 *9450 5950 *14000 10950
	1,5 m	kg	*2700	2500	*4700	2700	*7800	3700 *10450 5500 *7900 *7900
	0,0 m	kg	*3000	2550	*4450	2650	*7700	3550 *10500 5200 *7500 *7500
	-1,5 m	kg	*3550	2750		*6850	3450	*9350 5100 *10700 9200
	-3,0 m	kg	*4000	3300		*4700	3500	*6900 5100 *8750 *8750
	-4,5 m	kg						

* Die hydraulische Hubkraft wird durch die hydraulische Einrichtung begrenzt.

Die Angaben sind gemäß SAE Standard Nr. J1097.

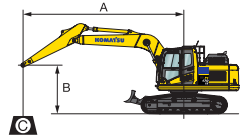
Die Hubkraftangaben beinhalten höchstens 87% der hydraulischen Hubkraft und 75% der Kippplast.

Beim Heben mit Sonderausrüstung am Stiel das Gewicht der gesamten Sonderausrüstung von den angegebenen Werten abziehen.

Hubkraft

Monoblockausleger

Stiellänge	A	7,5 m		6,0 m		4,5 m		3,0 m		1,5 m	



- A – Ausladung
- B – Lasthakenhöhe
- C – Hubkraftangaben mit Koppel und Schwinge sowie Löffelzylinder: 237 kg

- Hubkraftangabe parallel zur Fahrwerksklängsrichtung
- Hubkraftangabe über Seite bzw. bei 360° Drehung
- Zulässige Last bei größter Ausladung

Standard-Gegengewicht 500 mm Bodenplatten Mit angehobenem Schild	Stiellänge	Hubkraft	7,5 m		6,0 m		4,5 m		3,0 m		1,5 m			
2250 mm	7,5 m	kg	*4150	*4150										
	6,0 m	kg	*3550	*3550										
	4,5 m	kg	*3400	3150	*5200	3800	*5850	5800						
	3,0 m	kg	*3450	2800	5350	3650	*7100	5450						
	1,5 m	kg	*3700	2650	5200	3500	8000	5150						
	0,0 m	kg	4000	2700	5050	3400	7750	4950						
	-1,5 m	kg	4450	3000	5050	3350	7700	4900	*11400	8950				
	-3,0 m	kg	*5450	3750			*7250	5000	*10050	9100				
	-4,5 m	kg												
	2600 mm	7,5 m	kg	*3400	*3400									
		6,0 m	kg	*3000	*3000	*3950	3900							
		4,5 m	kg	*2900	*2900	*4950	3850	*5500	*5500					
3,0 m		kg	*3000	2650	*3000	2650	5400	3700	*6750	5550	*10250	10100		
1,5 m		kg	*3200	2550	3800	2600	5250	3550	*8050	5200				
0,0 m		kg	*3600	2600			5100	3400	7800	5000	*6950	*6950		
-1,5 m		kg	4150	2800			5050	3350	7750	4900	*11100	8950	*6500	*6500
-3,0 m		kg	5150	3450					*7700	4950	*10800	9050	*10950	*10950
-4,5 m		kg	*5050	*5050							*7300	*7300		
2900 mm		7,5 m	kg	*2900	*2900									
		6,0 m	kg	*2600	*2600	*4100	3900							
		4,5 m	kg	*2550	*2550	*4650	3850							
	3,0 m	kg	*2600	2500	3850	2650	*5200	3700	*6350	5600	*9250	*9250		
	1,5 m	kg	*2750	2350	3750	2600	5200	3500	*7700	5200	*7400	*7400		
	0,0 m	kg	*3050	2400	3700	2500	5050	3400	7800	4950	*7400	*7400		
	-1,5 m	kg	*3700	2600			5000	3300	7650	4850	*10500	8800	*6050	*6050
	-3,0 m	kg	4650	3100			5000	3350	7700	4850	*11350	8900	*9750	*9750
	-4,5 m	kg	*5050	4550					*5750	5050	*8350	*8350		

Schweres Gegengewicht 500 mm Bodenplatten Mit angehobenem Schild	Stiellänge	Hubkraft	7,5 m		6,0 m		4,5 m		3,0 m		1,5 m			
2250 mm	7,5 m	kg	*4150	*4150										
	6,0 m	kg	*3550	*3550										
	4,5 m	kg	*3400	3350	*5200	4000	*5850	*5850						
	3,0 m	kg	*3450	3000	*5650	3900	*7100	5800						
	1,5 m	kg	*3700	2850	5500	3750	*8300	5500						
	0,0 m	kg	*4150	2900	5400	3650	8250	5300						
	-1,5 m	kg	4700	3200	5350	3600	8200	5250	*11400	9600				
	-3,0 m	kg	*5450	4050			*7250	5350	*10050	9750				
	-4,5 m	kg												
	2600 mm	7,5 m	kg	*3400	*3400									
		6,0 m	kg	*3000	*3000	*3950	*3950							
		4,5 m	kg	*2900	*2900	*4950	4100	*5500	*5500					
3,0 m		kg	*3000	2850	*3000	2850	*5450	3950	*6750	5900	*10250	*10250		
1,5 m		kg	*3200	2750	4000	2800	5550	3800	*8050	5550				
0,0 m		kg	*3600	2800			5400	3650	8300	5350	*6950	*6950		
-1,5 m		kg	*4400	3050			5350	3600	8200	5300	*11100	9550	*6500	*6500
-3,0 m		kg	*5450	3700					*7700	5300	*10800	9700	*10950	*10950
-4,5 m		kg	*5050	*5050							*7300	*7300		
2900 mm		7,5 m	kg	*2900	*2900									
		6,0 m	kg	*2600	*2600	*4100	*4100							
		4,5 m	kg	*2550	*2550	*4650	4100							
	3,0 m	kg	*2600	*2600	*3950	2850	*5200	3950	*6350	5950	*9250	*9250		
	1,5 m	kg	*2750	2550	4000	2750	5550	3750	*7700	5550	*7400	*7400		
	0,0 m	kg	*3050	2600	3950	2700	5400	3650	8250	5300	*7400	*7400		
	-1,5 m	kg	*3700	2800			5300	3550	8150	5200	*10500	9450	*6050	*6050
	-3,0 m	kg	4900	3350			5350	3600	*7950	5250	*11350	9550	*9750	*9750
	-4,5 m	kg	*5050	4850					*5750	5400	*8350	*8350		

* Die hydraulische Hubkraft wird durch die hydraulische Einrichtung begrenzt.
 Die Angaben sind gemäß SAE Standard Nr. J1097.
 Die Hubkraftangaben beinhalten höchstens 87% der hydraulischen Hubkraft und 75% der Kipplast.
 Beim Heben mit Sonderausrüstung am Stiel das Gewicht der gesamten Sonderausrüstung von den angegebenen Werten abziehen.

Standard- und Sonderausrüstung

Motor

Komatsu SAA4D107E-5 Niederemissions-Dieselmotor mit Common-Rail-Direkteinspritzung, Turbolader mit Ladeluftkühlung	●
Gemäß Abgasnorm EU Stufe V	●
Kühlerlüfter in Saugausführung mit Kühlerschutzgitter	●
Automatische Motoraufwärmung	●
Motorüberhitzungsschutz	●
Drehzahlregler	●
Automatische Drehzahlrückstellung	●
Einstellbare Leerlaufabschaltung	●
Motorstart/-stopp per Schlüssel	●
Passwortgeschützter Motorstart auf Anfrage	●
Lichtmaschine 24 V / 85 A	●
Anlasser 24 V / 4,5 kW	●
Batterien 2 × 12 V / 110 Ah	●

Hydrauliksystem

HydrauMind-Hydrauliksystem (Elektronisches Load-Sensing-System im geschlossenen Kreislauf – E-CLSS)	●
Kombinierte elektronische Pumpen- und Motorregelung (PEMC)	●
6 Betriebsarten zur Auswahl (Power, Hub, Hammer, Economy, Anbaugeräte-Power und Anbaugeräte-Economy)	●
PowerMax-Funktion	●
PPC-Joystick für Steuerung von Stiel, Ausleger, Löffel und Schwenkwerk mit Bedienelement für Proportionalsteuerung der Anbaugeräte und zusätzlichen Tastern	●
Vorbereitung für hydraulischen Schnellwechsler	●
Komatsu Integrierte Anbaugerätesteuerung (KIAC)	○
Zusätzliche Steuerkreise	○

Laufwerk

Laufrollenschutz	●
Tunnelabdeckung Laufwerk	●
LC-Laufwerk	●
500, 600, 700, 800 mm Dreistegbodenplatten	○
600 mm Roadliner-Bodenplatten	○
Laufwerk für geringen Bodendruck (LGP) mit 1400 mm Dreistegbodenplatten	○
2490 mm Planierschild (mit 500 mm Bodenplatten)	○
2795 mm Planierschild (mit 800 mm Bodenplatten)	○

Fahrertrieb und Bremsen

Hydrostatischer Fahrtrieb mit 2 automatischen Fahrstufen, 3-fach planetenuntersetztem Endantrieb, hydraulischer Fahr- und Feststellbremse	●
PPC-Bedienhebel und -pedale für Fahrtrieb und Lenkung	●

Fahrerhaus

Verstärkte, geräuschisolierte Kabine des Typs Safe SpaceCab™ mit Überdruck und vibrationsgedämpfter Kabinenlagerung sowie getönten Sicherheitsglasscheiben, großer Dachscheibe mit Sonnenschutz, hochschiebbarer Frontscheibe mit Raststellung, herausnehmbarer unterer Scheibe, Scheibenwischer mit Intervallschaltung, Sonnenschutzrollo, Zigarettenanzünder und Aschenbecher, Gepäckbox, Standard-Bodenmatte, zusätzliche Bodenmatte	●
Beheizbarer, luftgefederter Fahrersitz mit Lordosenstütze, hoher Rückenlehne, höhenverstellbaren Armstützen und Automatik-Sicherheitsgurt	●
Klimaautomatik	●
12 / 24 V Stromversorgung	●
USB-A- / USB-C-Stromversorgung	●
Anbauleiste für Zubehör	●
Getränkehalter und Dokumentenablage	●
Warmhalte- und Kühlbox	●
DAB+ Radio mit Bluetooth®, USB, AUX und Freisprecheinrichtung	●
Regenschutz für Frontscheibe (nicht mit OPG)	●
Premium-Komfortsitz	○
Scheibenwischer für untere Frontscheibe	○

Wartung

Automatische Entlüftung der Kraftstoffleitung	●
Zweifach-Trockenluftfilter mit automatischer Staubaustragung und Verschmutzungsanzeige auf der Bedienkonsole	●
Komtrax – Komatsu Wireless Monitoring System (4G)	●
Komatsu Care – Das Wartungsprogramm für Komatsu-Kunden	●
Multifunktionsfarbmonitor, videokompatibel, mit elektronischem Kontrollsystem (EMMS) und Eco-Anzeige	●
Werkzeugsatz	●
Servicepunkte (Minimessanschlüsse mit Schnellkupplung)	●
Automatische Zentralschmieranlage	○

LED-Beleuchtung

Arbeitsscheinwerfer: 2 am Drehwerksrahmen, 1 am Ausleger (links)	●
Coming-Home-Funktion	●
Zusatzscheinwerfer (#1): 2 auf Kabinendach (vorn), 1 auf Kabinendach (hinten), 1 am Ausleger (rechts), 1 am Gegengewicht (hinten), Rundumleuchte	○
Zusatzscheinwerfer (#2): 4 auf Kabinendach (vorn), 1 auf Kabinendach (hinten), 1 am Ausleger (rechts), 1 am Gegengewicht (hinten), 2 an den Auslegerzylindern, 2 am Drehwerksrahmen (links + rechts), Rundumleuchte	○

Sicherheitsausrüstung

KomVision – Kamerasystem für Rundumsicht aus der Vogelperspektive	●
Elektrisches Warnhorn	●
Überlastwarneinrichtung	●
Akustischer Fahralarm	●
Sicherheitsventile Ausleger	●
Große Handläufe	●
Rückspiegel (verstellbar ohne Werkzeug)	●
Batterie Hauptschalter	●
ROPS gemäß ISO 12117-2:2008	●
Motor-Notausschalter	●
Sicherheitsgurt mit Kontrollanzeige	●
Neutralstellungserkennung	●
Sicherheitsventil Stiel	●
FOPS Stufe 2 Frontschutzgitter, klappbar	○
FOPS Stufe 2 Dachschutzgitter	○

Arbeitsausrüstung

Monoblockausleger	○
Verstellausleger	○
Stiele in 2,25 m, 2,6 m, 2,9 m	○
Koppel mit Anschlagöse	○
Komatsu-Löffel	○
Komatsu-Hydraulikhämmer	○

Sonstige Ausrüstung

Standard-Gegengewicht (2750 kg)	●
Fernschmierung für Schwenkwerk und Bolzen	●
Elektrische Betankungspumpe mit automatischer Abschaltung	●
Schweres Gegengewicht (3250 kg)	○
Bio-Ölbefüllung für Hydraulikanlage	○
Sonderlackierung	○

Weitere Ausrüstungen auf Anfrage

- Standardausrüstung
- Sonderausrüstung



Es sind zahlreiche Löffel und Anbaugeräte für Ihre Maschine erhältlich. Ihr Komatsu-Distributor steht Ihnen bei der Wahl der passenden Sonderausrüstung gerne zur Verfügung.

Angaben unverbindlich, Änderungen vorbehalten. Abbildungen können von der Standardausführung abweichen. Die Standardausrüstung und Sonderausrüstung können regional unterschiedlich ausgeführt sein.

Ihr Komatsu-Partner:

KOMATSU

[komatsu.eu](https://www.komatsu.eu)

