



Radlader

Motorleistung
204 kW / 277 PS @ 2000 U/min

Betriebsgewicht
24170 - 25670 kg

Schaufelvolumen
4,1 - 6,0 m³

WA470-8



Motorleistung

204 kW / 277 PS @ 2000 U/min

Betriebsgewicht

24170 - 25670 kg

Schaufelvolumen

4,1 - 6,0 m³

Höhere Kraftstoffeffizienz und Umweltfreundlichkeit

Leistungsstark und umweltfreundlich

- Motor gemäß EU Stufe V
- Komatsu SmartLoader Logic
- Motorbetriebsart E-Light
- Großvolumiger Drehmomentwandler mit automatischer Wandlerüberbrückung
- Einstellbare Leerlaufabschaltung

Erstklassiger Fahrerkomfort

- Neuer luftgefederter Bedienplatz mit integrierter EPC-Bedienhebelkonsole
- Großer Multifunktionsmonitor
- Geräuscharmes Design
- Rückfahrkamera

Maximale Effizienz

- Hocheffiziente Schaufeln
- Übertreffende Ausschütthöhe und -weite
- Breite Spur und langer Radstand

Moderne Bedienelemente

- Schaufel-Füllautomatik
- EPC (Electronic Pilot Control) Bedienhebel (Standard)
- Intelligentes Gaspedal

Einfache Wartung

- Grobmaschiger Kühler mit automatischem Umkehrlüfter
- Zentralschmieranlage ab Werk
- Weiterentwickelte, als Flügeltüren ausgeführte Wartungsklappen

Komtrax

- Komatsu Wireless Monitoring System
- 4G-Mobilfunktechnik
- Integrierte Kommunikationsantenne
- Mehr Betriebsdaten und höhere Kraftstoffersparnis



Das Wartungsprogramm
für Komatsu-Kunden



Komatsu SmartLoader Logic

Der WA470-8 ist mit der vollautomatischen Motorsteuerung „Komatsu SmartLoader Logic“ ausgestattet. Dabei werden Daten von verschiedenen Sensoren genutzt, um das jeweils optimale Drehmoment zu erreichen. Im leichten Einsatz unter geringer Last wird das Motordrehmoment begrenzt und dadurch Kraftstoff gespart, ohne dabei die Produktivität der Maschine zu beeinträchtigen.

Großvolumiger Drehmomentwandler mit automatischer Wandlerüberbrückung

Durch seinen Hochleistungs-drehmomentwandler bietet der komplett überarbeitete Antriebsstrang von Komatsu einen optimalen Wirkungsgrad und ein hervorragendes Verhältnis von Zugkraft zu Gewicht. Die hohe Zugkraft bei niedrigen Geschwindigkeiten macht Arbeiten, wie das Eindringen in festes Material, zu einem Kinderspiel. Dies bedeutet auch eine höhere Produktivität beim V-Laden unter beengten Einsatzbedingungen.

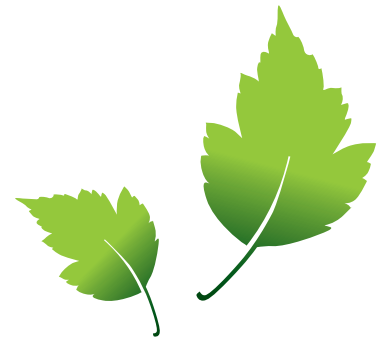
Neue Motorbetriebsart E-Light

Die neue Motorbetriebsart E-Light wird standardmäßig aktiviert, um den Kraftstoffverbrauch so gering wie möglich zu halten. Um eine höhere Kraftstoffeffizienz zu erreichen, passt der Motor seine Leistung an die jeweilige Arbeitsphase an. Die elektronisch gesteuerten Hydraulikpumpen für Arbeitshydraulik und Lenksystem verhindern unnötigen Druckaufbau, indem sie jederzeit nur die exakt benötigte Menge Hydrauliköl für jede Bewegung der Maschine zur Verfügung stellen.

Leistungsstark und umweltfreundlich

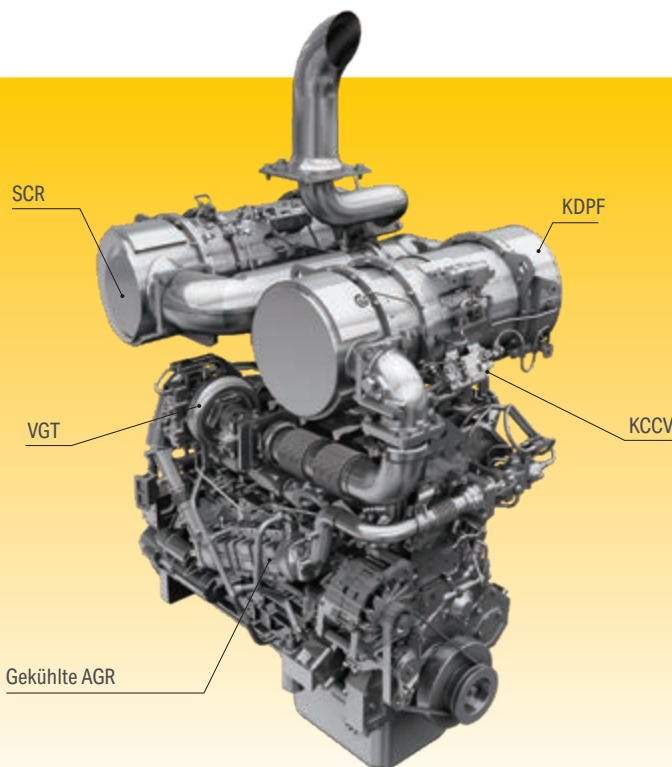
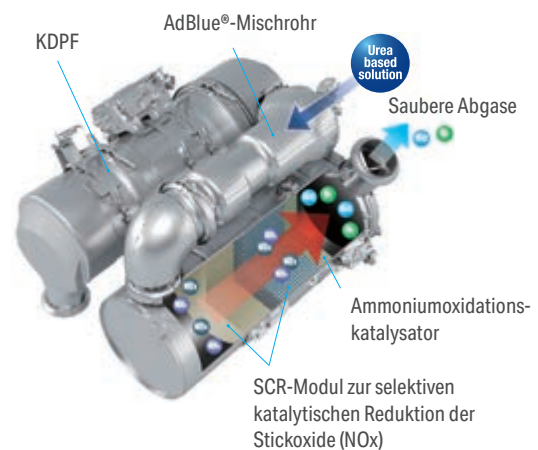
Komatsu-Motor gemäß EU Stufe V

Der neue Komatsu-Motor gemäß EU Stufe V ist produktiv, zuverlässig und effizient. Seine extrem geringen Emissionswerte steigern die Umweltfreundlichkeit. Dieser leistungsstarke Motor trägt zur Reduzierung der Betriebskosten bei und ermöglicht dem Fahrer einen sorgenfreien Betrieb der Maschine.



Heavy-Duty-Abgasnachbehandlung

Die Abgasnachbehandlung kombiniert den Komatsu Dieselpartikelfilter (KDPF) mit einem Modul zur selektiven katalytischen Reduktion (SCR). Das SCR-Modul spritzt eine exakt dosierte Menge AdBlue® ein, das dann die Stickoxide (NOx) der Abgase in Wasser (H₂O) und ungiftigen Stickstoff (N₂) umwandelt. So können die Stickoxid-Emissionen im Vergleich zu einem Motor gemäß EU Stufe IIIB um bis zu 80% reduziert werden.



High-Pressure Common Rail (HPCR)

Die Computersteuerung der mehrstufigen Hochdruck-Common-Rail-Kraftstoffeinspritzung sorgt dafür, dass jederzeit nur exakt die benötigte Menge verdichteter Kraftstoff in die Verbrennungskammer gelangt. So wird garantiert, dass der Kraftstoff vollständig verbrennt und saubere Abgase ausgestoßen werden.

Abgasrückführung (AGR)

Die gekühlte Abgasrückführung ist eine marktübliche Komponente der Komatsu-Motoren. Die verbesserte Leistung des AGR-Systems reduziert NOx-Emissionen auf ein Minimum und sorgt gleichzeitig für eine gesteigerte Motorleistung.

Komatsu Kurbelgehäuseentlüftung (KCCV)

Die Abgase des Kurbelgehäuses (sog. Durchblasgase) werden durch den CCV-Filter geleitet. Der aus den Abgasen gefilterte Ölnebel gelangt zurück ins Kurbelgehäuse. Die gefilterten Gase werden der Verbrennung zugeführt.

Turbolader mit variabler Geometrie (VGT)

Der VGT sorgt in jedem Drehzahlbereich und unter jeder Last für den optimalen Luftstrom zur Verbrennungskammer. Das Resultat sind saubere Abgase und gesteigerte Kraftstoffeffizienz bei gleichbleibend hoher Leistung.

Maximale Effizienz

Schnelleres Load & Carry

Die optionale, sequentielle Wandlerüberbrückung sorgt für unschlagbare Produktivität und Kraftstoffeffizienz im Load & Carry-Einsatz und auf kurzen Fahrstrecken. Der Fahrer kann die Wandlerüberbrückung vom 2. bis 4. Gang aktivieren. Durch die höhere Zugkraft wird die Fahrgeschwindigkeit, insbesondere beim Fahren bergauf, merklich gesteigert. Gleichzeitig werden Wandlerverluste eliminiert und der Kraftstoffverbrauch erheblich gesenkt.

Überragende Ausschütthöhe und -weite

Das Hubgerüst ermöglicht eine enorme Ausschütthöhe von 2865 mm und eine ebenso beeindruckende Reichweite von 1485 mm (mit 4,2 m³ Schaufel, gemessen bis Zahnspitze). Mit diesem Arbeitsbereich kann das Beladen von hohen Aufgabetrichtern oder hochbordigen LKW schnell und einfach erledigt werden.

Neue, hocheffiziente Schaufeln

Die überarbeitete Schaufel lässt das Material leichter fließen und macht das Graben dadurch effizienter. Besonders in Kombination mit der neuen Schaufel-Füllautomatik gehen die Einsätze leichter und mit höherer Produktivität von Hand.

Präzise Steuerung

Das Komatsu CLSS-Hydrauliksystem ermöglicht eine extrem präzise Steuerung der Maschine und sanfte, simultane Bewegungen von Schaufel, Ausleger und hydraulisch angetriebenen Anbaugeräten. Sowohl das Hydraulik- als auch das Lenksystem des WA470-8 sind mit Verstellpumpen ausgerüstet. Diese Pumpen liefern lediglich den genau benötigten Hydraulikdruck und erhöhen so die Kraftstoffeffizienz erheblich.



Ab Werk installiertes RDS Bordwägesystem (optional)

Das RDS Loadmaster alpha 100 ist ein modernes, marktbewährtes Bordwägesystem, das speziell für den Einsatz bei kurzen Ladespielzeiten und unter anspruchsvollsten Bedingungen entwickelt wurde. Das Loadmaster kompensiert unebene und geneigte Oberflächen sowie begrenzte Verladebereiche, und sorgt so für kürzere Spielzeiten und maximale Produktivität (t/h). Die werksseitige Integration des RDS Loadmaster alpha 100 steigert Präzision und Qualität des Wägesystems.





Erstklassiger Komfort

Gesteigerter Fahrerkomfort

Das Kernstück der breiten SpaceCab™-Fahrerkabine von Komatsu ist der serienmäßige, luftgefederte und beheizte Fahrersitz mit hoher Rückenlehne und vollständig einstellbaren Armstützen. Er bietet dem Fahrer einen komfortablen Arbeitsplatz, an dem Ermüdungserscheinungen auf ein Minimum reduziert werden. Die großartige Sicht und die ergonomische Auslegung der Bedienelemente tragen erheblich dazu bei, dass der Fahrer mit maximaler Produktivität arbeiten kann.

Erhöhter Fahrerkomfort

Zusätzlich zum Radio, das zur Standardausrüstung des WA470-8 gehört, ist auch ein Audioanschluss für externe Geräte vorhanden, sodass der Fahrer Musik über die Lautsprecher in der Kabine hören kann. Weiterhin ist die Kabine mit zwei 12 V Steckdosen ausgestattet. Die proportionalen Joysticks sind ebenfalls Bestandteil der Standardausrüstung und ermöglichen die sichere und präzise Steuerung der Anbaugeräte. Die Kabine verfügt über großzügigen Stauraum für Werkzeuge und Handbücher, sowie eine Warmhalte- und Kühlbox.

Neue Schaufel-Füllautomatik

Die neue Schaufel-Füllautomatik steuert die Schaufelneigung und die Hubbewegung indem sie den Hydraulikdruck misst, der auf das Hubgerüst wirkt. Das System passt die Leistung automatisch an die unterschiedlichen Materialbeschaffenheiten an. Dadurch werden Ermüdungserscheinungen beim Fahrer signifikant reduziert und eine optimale Ladekapazität erreicht.



Moderne Bedienelemente

Neuer, luftgefederter Bedienplatz

Das neu entwickelte, komfortable Fahrerhaus ist mit einem luftgefederten Fahrersitz ausgestattet. Seitenkonsolen und der komplett einstellbare, beheizte (Standard) Fahrersitz mit hoher Rückenlehne sorgen für verbesserten Fahrerkomfort. Optional ist eine Belüftung erhältlich.

Elektronische Bedienhebel

Die EPC (Electronic Pilot Control)-Bedienhebelkonsole ist in den Sitz integriert und lässt sich ganz leicht für jeden Fahrer individuell einstellen. Die extrem leichtgängigen Kurzhebel ermöglichen eine präzise und ermüdungsfreie Bedienung und verfügen über eine Modulationsfunktion zum stoßfreien Abbremsen und Stoppen der Schaufelbewegung beim Senken. Weiterhin kann die obere und untere Ausleger-Endposition über einen Schalter voreingestellt werden.

Intelligentes Gaspedal

Um den Kraftstoffverbrauch zu senken, gibt das adaptive Gaspedal von Komatsu automatisch den richtigen Schaltzeitpunkt vor. Bei Einsätzen, die eine hohe Zugkraft und maximale Beschleunigung verlangen, neigt der Fahrer dazu, stark auf das Gaspedal zu drücken. Der WA470-8 wirkt diesem entgegen, indem er so spät wie möglich in den nächsten Gang schaltet. Bei leichten Einsätzen, bei denen der Kraftstoffverbrauch ein wichtiger Faktor ist, drückt der Fahrer das Gaspedal intuitiv nur leicht nach unten. Auch hier „denkt“ die Maschine mit und schaltet so früh wie möglich in den nächsten Gang, um so den geringsten Kraftstoffverbrauch zu erzielen.

Rückfahrkamera

Über das Breitbild-Monitorsystem bietet das serienmäßige Rückfahrkamerasystem eine hervorragende Sicht auf den rückwärtigen Arbeitsbereich. Die kompakte Kamera ist einstellbar und in die Kühlerabdeckung integriert.

EPC-Multifunktionshebel (Option)

Der EPC-Multifunktionshebel mit integriertem Fahrtrichtungsschalter ermöglicht dem Fahrer eine extrem einfache und höchst bequeme Bedienung der Maschine. Mit nur einer Hand kann der Fahrer das Anbaugerät steuern und gleichzeitig die Fahrtrichtung wählen. Der Multifunktionshebel ist die optimale Wahl für Erdbewegungseinsätze.

Komatsu Kurzhebel-Lenksystem (K-SLS) (Option)

Das neue Kurzhebel-Lenksystem von Komatsu ermöglicht ein noch präziseres Lenken. Der Fahrer sitzt entspannt im neuen luftgefederten Fahrersitz und muss auch bei häufigem Lenken nur wenig Kraft aufwenden. Weniger Ermüdungserscheinungen und das Arbeiten in einer perfekten Arbeitsposition verbessern die Konzentrationsfähigkeit, Effizienz des Fahrers und die Qualität seiner Arbeit.



Komatsu Kurzhebel-Lenksystem (K-SLS) (optional)



Warmhalte- und Kühlbox



EPC-Multifunktionshebel (Option)



Geringere Betriebskosten

Die Informations- und Kommunikationstechnologie von Komatsu unterstützt Betreiber und Fahrer bei der effizienten Durchführung von Einsätzen und trägt so zur Senkung der Betriebskosten bei. Gleichzeitig wird die Zufriedenheit unserer Kunden und die Wettbewerbsfähigkeit unserer Produkte gesteigert.

Großer TFT-Farbmonitor

Das benutzerfreundliche Monitorsystem mit großem Farbdisplay erleichtert die sichere und präzise Bedienung der gesamten Maschine. Das mehrsprachige Monitorsystem bietet einen umfassenden Überblick über alle wichtigen Maschinendaten und eine einfache, intuitive Bedienung ermöglicht den Zugriff auf eine Vielzahl von Funktionen und Betriebsparametern.

Eco-Hinweise

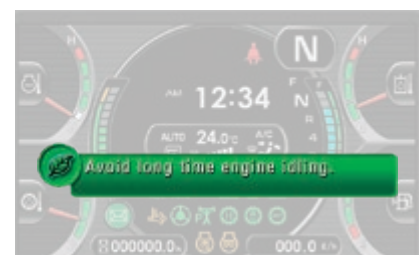
Bei Bedarf werden Hinweise zu möglichem Einsparpotential beim Kraftstoffverbrauch angezeigt, und die Eco-Anzeige stellt den aktuellen Verbrauch dar. Um mit bester Kraftstoffeffizienz zu arbeiten, sollte die Eco-Anzeige im grünen Bereich gehalten werden. Aufzeichnungen über den Maschinenbetrieb, die angezeigten Eco-Hinweise und den Kraftstoffverbrauch lassen sich abrufen. Die Informationen liegen in Komtrax vor und können für Fahrerschulungen oder zur Effizienzsteigerung auf der Baustelle ausgewertet werden.



Auf einen Blick: Standardanzeige des Monitorsystems



Ein Multifunktionsmonitorsystem ermöglicht die Anzeige und Einstellung von zahlreichen Betriebs- und Wartungsdaten



Eco-Hinweise ermöglichen Energieeinsparungen in Echtzeit (z.B. lange Motorleerlaufphasen verhindern)

Informations- und Kommunikationstechnologie



Information

Sie erhalten schnelle Antworten auf alle Fragen, die Ihre Maschinen betreffen: Was machen diese gerade, wann sind sie im Einsatz, wo befinden sie sich, wie können sie effizienter eingesetzt werden und wann steht die nächste Wartung an? Per drahtloser Kommunikationstechnologie (Satellit, GPRS oder 4G – je nach Modell) gelangen die Daten der Maschine auf den Computer und zum Distributor, der so stets informiert ist und für Expertenanalysen und Rückmeldung zur Verfügung steht.

Komfort

Mit Komtrax lässt sich eine Flotte bequem über das Internet verwalten – egal, wo man sich gerade befindet. Die ausgewerteten Daten werden zusammengefasst und übersichtlich in Form von Karten, Listen oder Diagrammen dargestellt. Dies ermöglicht es, eventuellen Wartungsbedarf vorzusehen, rechtzeitig Ersatzteile zu beschaffen und eine Fehlersuche durchzuführen, noch bevor die Komatsu-Techniker am Einsatzort eintreffen.



Der Weg zu maximaler Produktivität

Komtrax nutzt das Modernste, was die Wireless Monitoring Technologie zu bieten hat. Das System ist kompatibel mit PC, Smartphone oder Tablet, liefert eine Vielzahl an Informationen und ebnet damit den Weg für Spitzenleistungen eines gesamten Maschinenparks. Durch vorausschauende Planung präventiver Wartungsmaßnahmen lässt sich die Effizienz eines Unternehmens mit Komtrax erheblich steigern.

Wissen ist Macht

Die detaillierten Informationen, die Komtrax rund um die Uhr zur Verfügung stellt, ermöglichen eine bessere tägliche und langfristige Einsatzplanung – und dies ohne zusätzliche Kosten. Probleme werden erkannt, bevor sie auftreten, Wartungseinsätze können aufeinander abgestimmt und Stillstandzeiten auf ein Minimum reduziert werden. So sind die Maschinen immer da, wo sie hingehören: im Einsatz auf der Baustelle.



Einfache Wartung



Einfacher Zugang zu den Wartungspunkten

Die mit Gasdruckfedern gestützten Flügeltüren lassen sich sicher und einfach öffnen. Sie ermöglichen einen bequemen Zugang zu allen täglichen Wartungsstellen vom Boden aus. Dank der langen Wartungsintervalle und der zentral angeordneten Filter reduzieren sich die Stillstandzeiten der Maschine auf ein Minimum.

Equipment Management and Monitoring System (EMMS)

Das große, hochauflösende Display des Monitorsystems zeigt verschiedenste Maschinendaten an und bietet zahlreiche Einstellmöglichkeiten. Das Menü zur Betriebsparametererfassung zeigt den durchschnittlichen Kraftstoffverbrauch, Leerlaufzeiten und weitere Maschineninformationen an. Um den Fahrer im Problemfall zu benachrichtigen und die Fehlersuche zu vereinfachen, werden Störungs_codes deutlich ablesbar angezeigt und gespeichert. Das System verfügt außerdem über einen Servicemodus, der eine erweiterte Erfassung der Betriebsparameter bietet und so Wartungsarbeiten beschleunigt und Stillstandzeiten auf ein Minimum reduziert.



Grobmaschiger Kühler mit automatischem Umkehrlüfter

Durch den grobmaschigen Kühler mit Umkehrlüfter kann selbst in sehr staubiger Umgebung ohne Zusetzen des Kühlers gearbeitet werden. Um die manuellen Reinigungsarbeiten so gering wie möglich zu halten, bläst der Umkehrlüfter den Staub in regelmäßigen Abständen aus dem Kühler. Die Umkehrfunktion kann automatisch oder manuell aktiviert werden. Bei der automatischen Aktivierung der Umkehrfunktion können sowohl die Reinigungsdauer als auch die Abstände der Reinigungsphasen an die jeweiligen Einsatzbedingungen angepasst werden.

Komatsu Care

Komatsu Care gehört zur Standardausrüstung Ihrer neuen Maschine von Komatsu. Das Wartungsprogramm beinhaltet die planmäßige Wartung Ihrer Maschine, durchgeführt von Komatsu-geschulten Technikern, unter Verwendung von Komatsu-Originalteilen. Je nach verbautem Motor ist ebenfalls eine verlängerte Gewährleistung für den Komatsu Dieselpartikelfilter (KDPF) und das SCR-System enthalten. Weitere Informationen und Vertragsbedingungen erhalten Sie von Ihrem Komatsu-Distributor.



AdBlue®-Tank

Der AdBlue®-Tank befindet sich leicht zugänglich auf der rechten Maschinenseite hinter einem Aufstieg.

Regeneration des Dieselpartikelfilters

Die Rußpartikel, die sich im Dieselpartikelfilter angesammelt haben, werden durch die hohe Abgastemperatur regelmäßig automatisch verglüht. Ein Maschinenstillstand ist dafür nicht erforderlich.





Wartungsbildschirm



Regenerationsanzeige für den KDPF



AdBlue®-Füllstandanzeige und Nachfüllhinweis



Maßgeschneiderte Lösungen



„Working Gear“-Abteilung für Spezialausrüstung

Komatsu-Radlader bieten in Verbindung mit dem breiten Angebot an originalen Komatsu-Anbaugeräten für jeden Industriesektor die perfekte Lösung. Für besondere Einsätze bietet unsere Abteilung „Working Gear“ speziell an die Anforderungen angepasste Maschinen und Anbaugeräte. Diese maßgeschneiderten Lösungen ermöglichen auch unter härtesten Einsatzbedingungen höchste Leistung und maximale Zuverlässigkeit.

Waste-Handler

Waste-Handling Einsätze stellen höchste Ansprüche an die eingesetzten Maschinen. Die Komatsu Waste-Handler sind dank höchster Qualität und einsatzerprobter Zuverlässigkeit jeder Herausforderung in Entsorgung, Müllumschlag- und Sortierung, Recycling oder Umwelttechnik gewachsen. Ob „Full-Waste-Spezifikation“ oder nur einzelne, gezielt eingesetzte Schutzmaßnahmen: Komatsu Waste-Handler überzeugen durch maximale Einsatzverfügbarkeit und höchste Effizienz.

Salt & Chemical

Eine korrosive Umgebung stellt für jede Maschine eine der härtesten Herausforderungen dar. Die „Salt & Chemical“-Spezifikation für die Radlader von Komatsu sorgt dafür, dass die Maschinen dank spezieller Oberflächenbehandlung der Metallteile und verschiedener optionaler Modifikationen auch den aggressivsten Einsatzbedingungen standhalten. Das Resultat sind reduzierte Stillstandzeiten, geringere Wartungs- und Reparaturkosten sowie eine lange Lebensdauer: Diese Radlader von Komatsu zeichnen sich durch die gleiche Leistung und dieselbe lange Lebensdauer wie unter normalen Einsatzbedingungen aus.

Bewährte Komatsu-Qualität

Entwickelt und hergestellt von Komatsu

Motor, Hydrauliksystem, Antriebsstrang sowie Vorder- und Hinterachse sind originale Komatsu-Komponenten. Alle Bauteile bis hin zur kleinsten Schraube unterliegen den höchsten Qualitätsanforderungen und -überprüfungen. Genau aufeinander abgestimmt bieten sie ein Höchstmaß an Effizienz und Zuverlässigkeit.

Heavy-Duty Achsen

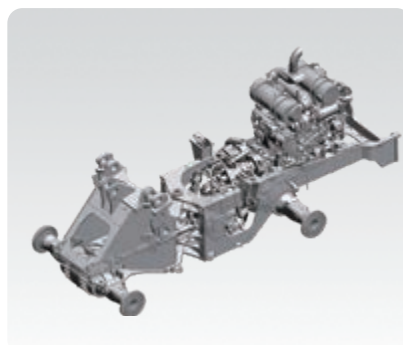
Die HD-Achsen ermöglichen auch unter den härtesten Einsatzbedingungen überdurchschnittliche Standzeiten. Für Einsätze auf weichem und rutschigem Untergrund, wie z.B. Sand oder nasser Erde, eignen sich besonders die optional erhältlichen Lamellenselbstsperrdifferenziale.

Robuster, verwindungssteifer Rahmen

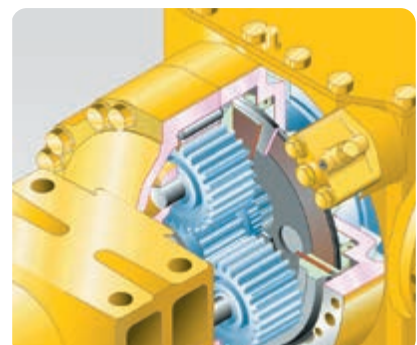
Die Rahmenkonzeption mit weit auseinanderliegenden Gelenkpunkten gewährleistet die hohe Stabilität der Gesamtkonstruktion und reduziert Lagerbelastungen im Knickbereich.

Achsöl-Kühlsystem

Ein Überhitzen des Achsöls führt zu einer Reduzierung der Produktivität, weil die Maschine zwischendurch herunterkühlen muss. Für eine hohe Effizienz bei Load & Carry Einsätzen ist der Komatsu WA470-8 standardmäßig mit einem Achsöl-Kühlsystem ausgerüstet, das die Öltemperatur selbst bei längeren Transportstrecken konstant hält.

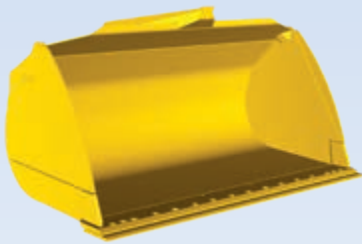


Robuster, verwindungssteifer Rahmen

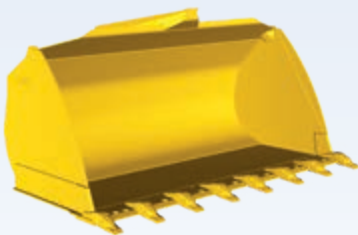


Nasse Lamellenbremsen

Schaufeln und Anbaugeräte



Effizienzschaufeln mit rundem Boden



Effizienzschaufeln mit flachem Boden

Neue, hocheffiziente Schaufeln

Die neuen Schaufeln von Komatsu überzeugen durch leichteres Befüllen und signifikant höhere Schaufelfüllfaktoren. So tragen sie maßgeblich zu mehr Einsatzeffizienz und geringerem Kraftstoffverbrauch bei. Durch den verlängerten Schaufelboden haben sie ein größeres Volumen und ihre größere Öffnung ermöglicht zudem schnelles Aufnehmen von Material. Die Rückseite des Schaufelkörpers ist so geformt, dass das Material leichter in die Schaufel fließt. Die runden Seiten begünstigen die höheren Schaufelfüllfaktoren und der Überlaufschutz verhindert, dass die Schaufelaufhängung durch herabfallendes Material beschädigt wird. Versenkte Schrauben (mit USM) reduzieren den Widerstand beim Befüllen und verhindern, dass Material beim Ausschütten in der Schaufel verbleibt.

Hochkippschaufeln

Für maximale Ausschütthöhe beim Umschlag leichter Materialien wie Kohle, Holzspäne etc. Die Kippzylinder sind innen- oder außenliegend montiert.

Mulchgreiferschaufeln

Für die Aufnahme von sperrigen und komprimierbaren Materialien sowie Holz- oder Plastikabfällen bestens geeignet. Ohne Seitenplatten auch als Greifer verwendbar.

Hydraulischer Schnellwechsler

Mit dem optional erhältlichen hydraulischen Schnellwechsler in HD-Ausführung kann der WA470-8 sekundenschnell das Anbaugerät wechseln.



Technische Daten

WA470-8E0

Motor

Modell	Komatsu SAA6D125E-7
Typ	wassergekühlter 4-Takt-Niederemissionsmotor mit Common-Rail-Direkteinspritzung und Turbolader mit Ladeluftkühlung
Motorleistung	
bei Nenndrehzahl	2000 U/min
ISO 14396	204 kW / 277 PS
ISO 9249 (netto)	203 kW / 276 PS
Max. Drehmoment / Drehzahl	1330 Nm / 1450 U/min
Zylinderzahl	6
Bohrung × Hub	125 × 150 mm
Hubraum	11,04 l
Kühlerlüfter	hydraulisch
Lichtmaschine	90 A / 24 V
Anlasser	7,5 kW / 24 V
Filter	Hauptstromfilter mit Wasserabscheider
Luftfiltertyp	Trockenluftfilter mit automatischem Staubauswurf und Vorreiniger einschließlich Staubanzeige
Kraftstoff	Diesekraftstoff gemäß EN590 Klasse 2/Grade D. Paraffinischer Kraftstoff (HVO, GTL, BTL) gemäß EN 15940:2016.

Getriebe

Typ	automatisches Lastschaltgetriebe
Drehmomentwandler	einstufig, zweiphasig, 3-Elemente, mit Wandlerüberbrückung

Fahrgeschwindigkeiten in km/h (mit Bereifung 26.5 R25)

Gang	1.	2.	3.	4.
Vorwärts	7,6	13,1	22,9	36,2
mit Wandlerüberbrückung	-	13,2	23,6	38,3
Rückwärts	7,9	13,5	23,6	37,3
mit Wandlerüberbrückung	-	13,7	24,3	39,0

Fahrwerk und Bereifung

System	Vierradantrieb
Vorderachse	Komatsu HD-Achse, halbschwimmend (LSD-Differential optional)
Hinterachse	Komatsu HD-Achse, halbschwimmend, 26° Pendelwinkel (LSD-Differential optional)
Differential	Geradzahnkegelrad
Endantrieb	Planetengetriebe im Ölbad
Bereifung	26.5 R25

Bremsen

Betriebsbremsen	hydraulisch betätigte, im Ölbad laufende Lamellenbremsen an allen Rädern
Feststellbremse	im Ölbad laufende Lamellenbremse
Notbremse	verwendet die Feststellbremse

Hydrauliksystem

Typ	Komatsu CLSS (Closed Centre Load Sensing System)
Hydraulikpumpe	Schrägscheiben-Verstellpumpe
Arbeitsdruck	350 kg/cm ²
Max. Fördermenge	260 l/min
Anzahl Hub-/Schaufelzylinder	2/1
Typ	doppeltwirkend
Bohrungsdurchmesser × Hub	
Hubzylinder	140 × 764 mm
Schaufelzylinder	160 × 575 mm
Hydraulikspielzeit mit Nennlast-Schaufelfüllung	
Hubzeit	5,8 s
Senkzeit (leer)	3,1 s
Auskippszeit	1,6 s

Lenksystem

System	Knicklenkung
Typ	vollhydraulische Servolenkung
Lenkeinschlag nach jeder Seite	40°
Lenkpumpe	Schrägscheiben-Verstellpumpe
Arbeitsdruck	250 kg/cm ²
Fördermenge	195 l/min
Anzahl Lenkzylinder	2
Typ	doppeltwirkend
Bohrungsdurchmesser × Hub	90 × 441 mm
Kleinster Wenderadius (Außenkante Reifen 26.5 R25)	6270 mm

Fahrerkabine

Doppeltürige SpaceCab™-Kabine gemäß ISO 3471 mit ROPS (Roll Over Protective Structure) gemäß SAE J1040c und FOPS (Falling Object Protective Structure) gemäß ISO 3449. Die klimatisierte Druckkabine ruht auf Hydrolagern und ist geräuschgedämpft.

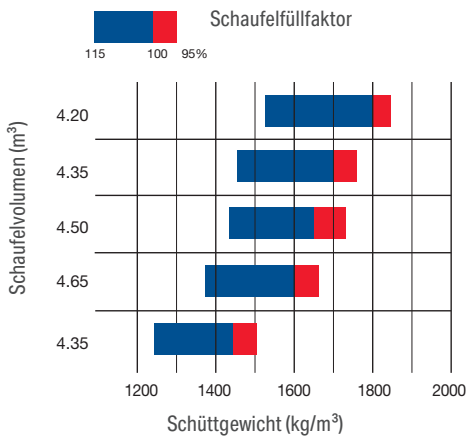
Füllmengen

Kraftstofftank	380 l
Motoröl	38 l
Hydrauliksystem	173 l
Kühlsystem	78 l
Vorderachse	57 l
Hinterachse	56 l
Drehmomentwandler und Getriebe	65 l
AdBlue®-Tank	36 l

Umwelt

Motoremissionen	gemäß europäischer Abgasnorm EU Stufe V
Geräuschpegel	
LwA Umgebung	107 dB(A) (2000/14/EC Stufe II)
LpA Fahrerohr	70 dB(A) (ISO 6396 dynamischer Test)
Vibrationspegel (EN 12096:1997)	
Hand-Arm-Vibrationen	≤ 2,5 m/s ² (Unsicherheit K = 2,31 m/s ²)
Ganzkörper-Vibrationen	≤ 0,5 m/s ² (Unsicherheit K = 0,58 m/s ²)
Enthält fluoriertes Treibhausgas HFC-134a (GWP 1430). Gasmenge 1,1 kg, CO ₂ -Äquivalent 1,57 t.	

Schaufelauswahl



- Schaufel mit flachem Boden, mit Zähnen (C52)
- Schaufel mit flachem Boden, mit Unterschraubmesser (C57)
- Schaufel mit rundem Boden, mit Zähnen (C76)
- Schaufel mit rundem Boden, mit Unterschraubmesser (C77)
- Schaufel mit flachem Boden, mit Unterschraubmesser (C53) (High-Lift)

Typische Schüttgewichte - lose (in kg/m³)

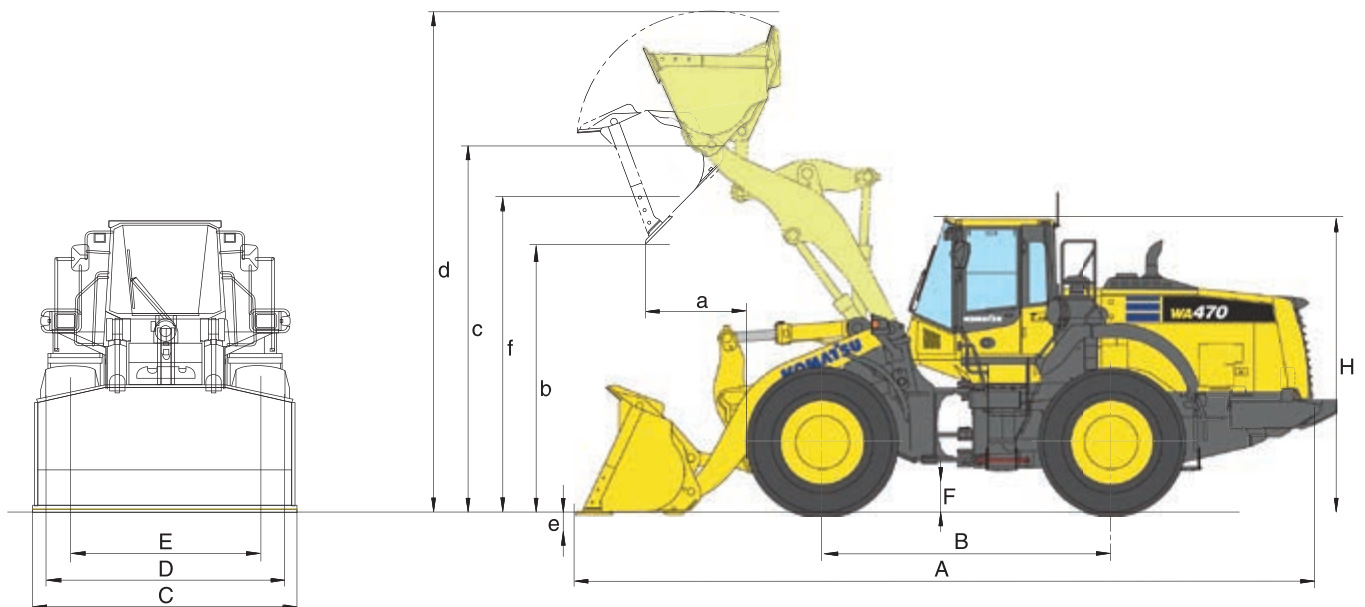
Basalt	1960	Kies, ungesiebt	1930	Sandstein	1510
Bauxit, Kaolin	1420	Kies, trocken	1510	Schiefer	1250
Erde, trocken, gelagert	1510	Kies, trocken, 6-50 mm	1690	Schlacke, gebrochen	1750
Erde, nass, ausgehoben	1600	Kies, nass, 6-50 mm	2020	Stein, zerkleinert	1600
Gips, gebrochen	1810	Sand, trocken, lose	1420	Ton, natürlich vorkommend	1660
Gips, zerkleinert	1600	Sand, feucht	1690	Ton, trocken	1480
Granit, gebrochen	1660	Sand, nass	1840	Ton, nass	1660
Kalkstein, gebrochen	1540	Sand und Ton, lose	1600	Ton und Kies, trocken	1420
Kalkstein, zerkleinert	1540	Sand und Kies, trocken	1720	Ton und Kies, nass	1540

Abmessungen & Arbeitswerte

Arbeitswerte im Schaufeleinsatz

Schaufeltyp	Schaufel mit flachem Boden		Schaufel mit flachem Boden (Heavy Duty)		
	mit Zähnen	mit USM	mit Zähnen	mit USM	
Schaufelvolumen (gehäuft, ISO 7546)	m³	4,2	4,35	4,2	4,35
Verkaufscode	3803	C52	C53	C56	C57
Schüttgewicht	t/m ³	1,8	1,7	1,8	1,7
Schaufelgewicht	kg	2245	2300	2245	2300
Stat. Kipplast, gerade	kg	18915	18715	18915	18715
Stat. Kipplast, 40° geknickt	kg	16225	16050	16225	16050
Reißkraft hydraulisch	kN	190	179	190	179
Hubkraft hydr. am Boden	kN	210	205	210	20
Betriebsgewicht	kg	24225	24275	24225	24275
Wenderadius über Außenkante Reifen	mm	6270	6270	6270	6270
Wenderadius über Schaufelecke	mm	7030	6975	7030	6975
a Reichweite bei 45°	mm	1485	1345	1485	1345
b Schütthöhe bei 45°	mm	2865	2985	2865	2985
c Höhe Schaufeldrehpunkt	mm	4335	4335	4335	4335
d Höhe Schaufeloberkante	mm	5895	5895	5895	5895
e Grabtiefe	mm	125	155	125	155
f Überladehöhe bei 45°	mm	4020	4020	4020	4020
A Länge über alles, Schaufel am Boden	mm	9350	9180	9350	9180
B Radstand	mm	3450	3450	3450	3450
C Schaufelbreite	mm	2990	2990	2990	2990
D Breite über Bereifung	mm	2915	2915	2915	2915
E Spurbreite	mm	2240	2240	2240	2240
F Bodenfreiheit	mm	505	505	505	505
H Höhe über alles	mm	3475	3475	3475	3475

Alle Maße mit Bereifung 26.5 R25 (XHA) und Standard-Gegengewicht.
Angaben für Schütthöhen und Reichweiten bis Schneiden- bzw. USM-Spitze.



				High-Lift *			
Schaufel mit rundem Boden				Schaufel mit flachem Boden		Schaufel mit rundem Boden	
mit Zähnen	mit USM	mit Zähnen	mit USM	mit Zähnen	mit USM	mit Zähnen	mit USM
4,5	4,65	4,7	4,9	4,2	4,35	4,5	4,65
C76	C77	S07S20S40	S07S20S30	C52	C53	S04S20S30	S04S20S40
1,65	1,6	1,6	1,55	1,55	1,45	1,45	1,4
2190	2240	2285	2345	2245	2300	2190	2240
19035	18845	18940	18715	16340	16180	16430	16265
16345	16165	16245	16040	13860	13715	13945	13795
183	173	180	201	185	175	178	169
210	206	202	170	164	162	165	162
24165	24220	24260	24325	25615	25665	25555	26610
6270	6270	6270	6270	6270	6270	6270	6270
7050	6990	7120	7065	7310	7245	7330	7265
1520	1380	1520	1380	1645	1505	1685	1540
2830	2955	2830	2955	3375	3505	3345	3465
4335	4335	4335	4335	4850	4850	4850	4850
5945	5945	5945	5945	6410	6410	6455	6455
125	155	125	155	265	295	265	295
4020	4020	4020	4020	4525	4525	4525	4525
9400	9230	9400	9230	9945	9775	9995	9825
3450	3450	3200	3200	3450	3450	3450	3450
2990	2990	3160	3170	3000	3000	3000	3000
2915	2915	2915	2915	2915	2915	2915	2915
2240	2240	2240	2240	2240	2240	2240	2240
505	505	505	505	505	505	505	505
3475	3475	3475	3475	3475	3475	3475	3475

* mit Zusatzgegengewicht A23

Datenveränderung durch:

		Zusatzgegen- gewicht A15	Schweres Gegengewicht A23	StVZO- Gegengewicht A06	Bereifung GP-4D	Bereifung XMINE L5
Betriebsgewicht	kg	+400	+980	-570	+370	+1125
Stat. Kipplast, gerade	kg	+980	+2340	-1380	+325	+840
Stat. Kipplast, 40° geknickt	kg	+820	+1950	-1150	+260	+740
Länge über alles	mm	+175	+80	-114	-	-
Reichweite bei 45°	mm	-	-	-	-15	-30
Schütthöhe bei 45°	mm	-	-	-	+15	+30
Breite über Bereifung	mm	-	-	-	+30	+45
Höhe über alles	mm	-	-	-	+15	+30

Standard- und Sonderausrüstung

Motor

Komatsu SAA6D125E-7 Niederemissions-Dieselmotor mit Common-Rail-Direkteinspritzung, Turbolader mit Ladeluftkühlung	●
Gemäß Abgasnorm EU Stufe V	●
Motor-Betriebsartenwahlsystem: Power, Economy, E-Light	●
Komatsu SmartLoader Logic	●
Einstellbare Leerlaufabschaltung	●
Automatische Drehzahlrückstellung	●
Kraftstofffilter mit Wasserabscheider	●
Batterien 2 × 180 Ah / 2 × 12 V	●

Fahrwerk und Bereifung

Heavy-Duty Achsen	●
Kotflügel vorn	●
Vollkotflügel hinten	●
Lamellensperrdifferential (LSD), vorn und hinten	○
Bereifung 26.5 R25 L2, L3, L5	○

Hydrauliksystem

2-fach-Hauptsteuergerät	●
Elektronische 2-Hebel-Hydrauliksteuerung (EPC) inklusive - Schaufel-Modulationsfunktion - Auslegerstopp-Voreinstellung - Schaufel-Füllautomatik	●
Grabwinkelautomatik	●
3-fach-Hauptsteuergerät	○
Elektronische 3-Hebel-Steuerung (EPC)	○
Elektronische 1-Hebel-Hydrauliksteuerung	○
(EPC-Multifunktionshebel) mit Proportionalsteuerung für Anbaugeräte	○
Bio-Ölbefüllung für Hydraulikanlage	

Fahrtrieb und Bremsen

Elektronisch gesteuertes ECMV-Automatikgetriebe mit Betriebsartenwahl und variabler Getriebeabschaltung	●
Leistungsstarker Drehmomentwandler	●
Automatische Wandlerüberbrückung	●
Auto-Kick-Down	●
Achsöl-Kühlsystem	●

Fahrerhaus

Doppeltüriges Großraumfahrerhaus nach DIN/ISO	●
ROPS/FOPS-Rahmen nach SAE	●
Beheizter, luftgefederter Fahrersitz, mit hoher Rückenlehne und höhenverstellbaren Armstützen	●
Automatik-Sicherheitsgurt	●
Klimaautomatik	●
Multifunktionsfarbmonitor, videokompatibel, mit elektronischem Kontrollsystem (EMMS) und Eco-Anzeige	●
DAB+ Radio mit Bluetooth®, USB, AUX und Freisprechanlage	●
Warmhalte- und Kühlbox	●
Heckscheibenheizung	●
Heckscheibenwischer	●
Verstellbare Lenksäule	●
2 × 12 V Stromversorgung	●
Beheizte, luftgefederte Fahrersitze mit pneumatisch verstellbarer Lendenwirbelsäulenstütze, hoher Rückenlehne, höhenverstellbaren Armstützen	○
3-Punkt-Sicherheitsgurt	○
Sonnenschutzrollo	○
Komatsu Kurzhebel-Lenksystem (K-SLS)	○

Beleuchtung

2 Halogen-Hauptscheinwerfer	●
Je 2 Arbeitsscheinwerfer vorn und hinten	●
Rückfahrcheinwerfer	●
Zusatzscheinwerfer vorn und hinten	○
LED-Arbeitsscheinwerfer	○
Xenon-Arbeitsscheinwerfer	○

Wartung

Hydr. angetriebener Kühlerlüfter mit automatischer Umkehrfunktion	●
Grobmaschiger Kühler	●
Komtrax – Komatsu Wireless Monitoring System (4G)	●
Komatsu Care – Das Wartungsprogramm für Komatsu-Kunden	●
Werkzeugsatz	●
Automatische Zentralschmieranlage	●
Befüllzylinder für Zentralschmieranlage	○
Turbo II Zyklon-Luftvorfilter	○

Sicherheitsausrüstung

Notlenkanlage	●
Vandalismus-Schutz	●
Rückfahralarm	●
Batterie Hauptschalter	●
Handläufe links/rechts	●
Rückfahrkamera	●
Frontscheibenschutzgitter	○
Feuerlöscher	○
Rundumleuchte	○
Dachreling	○
Rückspiegel, beheizt und einstellbar	○
Optische Rückfahrwarnanlage (Stroboskop)	○

Anbaugeräte

High-Lift-Ausrüstung	○
Hydraulischer Schnellwechsler	○
Effizienzschaufeln mit flachem oder rundem Boden	○
Hochkippschaufeln	○
Gabelträger und Zinken	○
Schaufeln für Recycling-Spezifikation	○
Leichtgutschaufeln	○

Sonstige Ausrüstung

Gegengewicht	●
Elektronisch gesteuerter Laststabilisator (ECSS II)	●
Sonderlackierung	○
Zusatzgegengewicht 400 kg (A15)	○
Schweres Gegengewicht 980 kg (A23)	○
StVZO-Gegengewicht (A06)	○
Bordwägesystem RDS Loadmaster alpha100	○
Anti-Korrosionsspezifikation	○
Waste-Handler-Spezifikation	○
Kaltwetterausrüstung (Motor- und Kabinenvorwärmung)	○

Weitere Ausrüstungen auf Anfrage

- Standardausrüstung
- Sonderausrüstung



Es sind zahlreiche Löffel und Anbaugeräte für Ihre Maschine erhältlich. Ihr Komatsu-Distributor steht Ihnen bei der Wahl der passenden Sonderausrüstung gerne zur Verfügung.

Angaben unverbindlich, Änderungen vorbehalten. Abbildungen können von der Standardausführung abweichen. Die Standardausrüstung und Sonderausrüstung können regional unterschiedlich ausgeführt sein.

Ihr Komatsu-Partner:

KOMATSU

[komatsu.eu](https://www.komatsu.eu)

