

KOMATSU

WA500-8



Radlader

Motorleistung

266 kW / 362 PS @ 1900 U/min

Betriebsgewicht

34875 - 36130 kg

Schaufelvolumen

4,5 - 6,3 m³

WA500-8



Motorleistung

266 kW / 362 PS @ 1900 U/min

Betriebsgewicht

34875 - 36130 kg

Schaufelvolumen

4,5 - 6,3 m³

Erhöhte Kraftstoffeffizienz und Umweltfreundlichkeit

Leistungsstark und umweltfreundlich

- Motor gemäß EU Stufe V
- Komatsu SmartLoader Logic
- Großvolumiger Drehmomentwandler mit automatischer Wandlerüberbrückung
- Einstellbare Leerlaufabschaltung

Erstklassiger Fahrerkomfort

- Neuer luftgefederter Bedienplatz mit integrierter EPC-Bedienhebelkonsole
- Großer Multifunktionsmonitor
- Geräuscharmes Design
- Rückfahrkamera

Maximale Effizienz

- Hocheffiziente Schaufeln
- Übertreffende Ausschütthöhe und -weite
- Breite Spur und langer Radstand

Moderne Bedienelemente

- Schaufel-Füllautomatik
- EPC (Electronic Pilot Control) Bedienhebel (Standard)
- Intelligentes Gaspedal

Einfache Wartung

- Grobmaschiger Kühler mit automatischem Umkehrlüfter
- Zentralschmieranlage ab Werk
- Weiterentwickelte, als Flügeltüren ausgeführte Wartungsklappen

Komtrax

- Komatsu Wireless Monitoring System
- 4G-Mobilfunktechnik
- Integrierte Kommunikationsantenne
- Mehr Betriebsdaten und höhere Kraftstoffersparnis



Das Wartungsprogramm
für Komatsu-Kunden



Komatsu SmartLoader Logic

Der WA500-8 ist mit der vollautomatischen Motorsteuerung „Komatsu SmartLoader Logic“ ausgestattet. Dabei werden Daten von verschiedenen Sensoren genutzt, um das jeweils optimale Drehmoment zu erreichen. Im leichten Einsatz unter geringer Last wird das Motordrehmoment begrenzt und dadurch Kraftstoff gespart, ohne dabei die Produktivität der Maschine zu beeinträchtigen.

Großvolumiger Drehmomentwandler mit automatischer Wandlerüberbrückung

Durch seinen Hochleistungsdrehmomentwandler bietet der komplett überarbeitete Antriebsstrang von Komatsu einen optimalen Wirkungsgrad und ein hervorragendes Verhältnis von Zugkraft zu Gewicht. Die hohe Zugkraft bei niedrigen Geschwindigkeiten macht Arbeiten, wie das Eindringen in festes Material, zu einem Kinderspiel. Dies bedeutet auch eine höhere Produktivität beim V-Laden unter beengten Einsatzbedingungen.

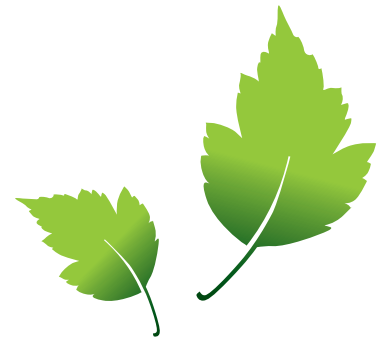
Weitere Technologien zur Steigerung der Kraftstoffeffizienz

Die wählbare Motorbetriebsart und die einstellbare Leerlaufabschaltung tragen maßgeblich zur Senkung des Kraftstoffverbrauchs bei. Die Eco-Anzeige des WA500-8 gibt dem Fahrer aktiv Empfehlungen für einen noch kraftstoffeffizienteren Betrieb. Zusätzlich kraftstoffsparend wirkt sich die elektronische Steuerung der Hydraulikpumpen für Arbeitshydraulik und Lenksystem aus: Sie verhindert, dass hydraulische Energie verschwendet wird und liefert die jeweils exakt benötigte Ölmenge.

Leistungstark und umweltfreundlich

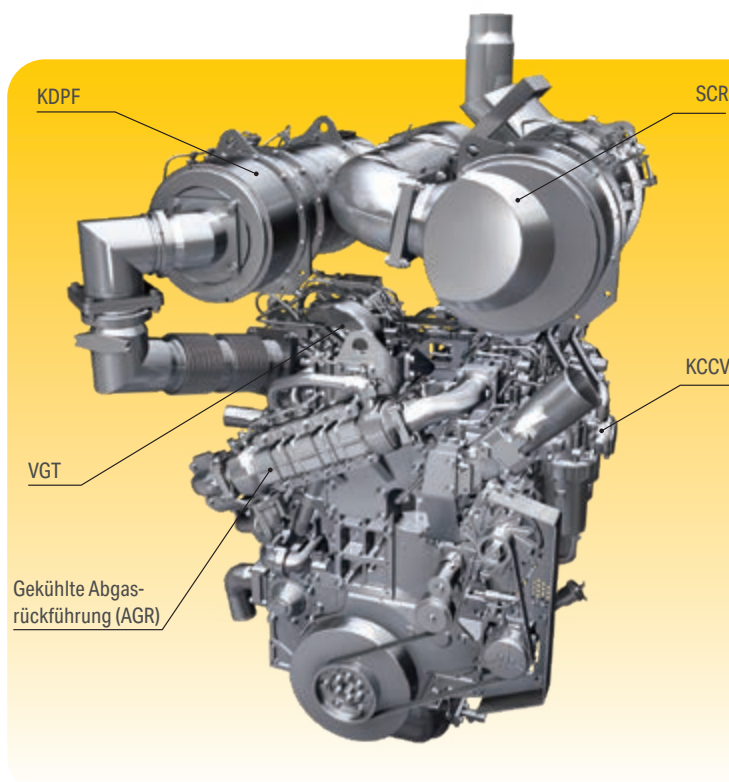
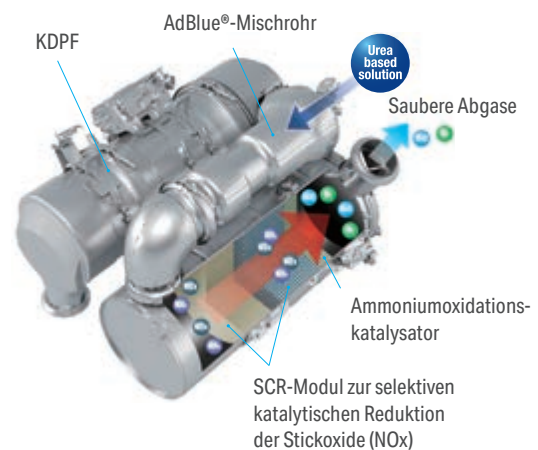
Komatsu-Motor gemäß EU Stufe V

Der Komatsu-Motor gemäß EU Stufe V ist produktiv, zuverlässig und effizient. Seine extrem geringen Emissionswerte steigern die Umweltfreundlichkeit. Dieser leistungsstarke Motor trägt zur Reduzierung der Betriebskosten bei und ermöglicht dem Fahrer einen sorgenfreien Betrieb der Maschine.



Heavy-Duty-Abgasnachbehandlung

Die Abgasnachbehandlung kombiniert den Komatsu Dieselpartikelfilter (KDPF) mit einem Modul zur selektiven katalytischen Reduktion (SCR). Das SCR-Modul spritzt eine exakt dosierte Menge AdBlue® ein, das dann die Stickoxide (NOx) der Abgase in Wasser (H₂O) und ungiftigen Stickstoff (N₂) umwandelt. So können die Stickoxid-Emissionen im Vergleich zu einem Motor gemäß EU Stufe IIIB um bis zu 80% reduziert werden.



High-Pressure Common Rail (HPCR)

Die Computersteuerung der mehrstufigen Hochdruck-Common-Rail-Kraftstoffeinspritzung sorgt dafür, dass jederzeit nur exakt die benötigte Menge verdichteter Kraftstoff in die Verbrennungskammer gelangt. So wird garantiert, dass der Kraftstoff vollständig verbrennt und saubere Abgase ausgestoßen werden.

Abgasrückführung (AGR)

Die gekühlte Abgasrückführung ist eine marktübliche Komponente der Komatsu-Motoren. Die verbesserte Leistung des AGR-Systems reduziert NOx-Emissionen auf ein Minimum und sorgt gleichzeitig für eine gesteigerte Motorleistung.

Komatsu Kurbelgehäuseentlüftung (KCCV)

Die Abgase des Kurbelgehäuses (sog. Durchblasgase) werden durch den CCV-Filter geleitet. Der aus den Abgasen gefilterte Ölnebel gelangt zurück ins Kurbelgehäuse. Die gefilterten Gase werden der Verbrennung zugeführt.

Turbolader mit variabler Geometrie (VGT)

Der VGT sorgt in jedem Drehzahlbereich und unter jeder Last für den optimalen Luftstrom zur Verbrennungskammer. Das Resultat sind saubere Abgase und eine gesteigerte Kraftstoffeffizienz bei gleichbleibend hoher Leistung.

Maximale Effizienz

Schnelleres Load & Carry

Die optionale, sequentielle Wandlerüberbrückung sorgt für unschlagbare Produktivität und Kraftstoffeffizienz im Load & Carry-Einsatz und auf kurzen Fahrstrecken. Der Fahrer kann die Wandlerüberbrückung vom 2. bis 4. Gang aktivieren. Durch die höhere Zugkraft wird die Fahrgeschwindigkeit, insbesondere beim Fahren bergauf, merklich gesteigert. Gleichzeitig werden Wandlerverluste eliminiert und der Kraftstoffverbrauch erheblich gesenkt.

Überragende Ausschütthöhe und -weite

Das Hubgerüst ermöglicht eine enorme Ausschütthöhe von 3385 mm und eine ebenso beeindruckende Reichweite von 1380 mm (mit 5,6 m³ Schaufel, gemessen bis Zahnspitze). Mit diesem Arbeitsbereich kann das Beladen von hohen Aufgabetrichern oder hochbordigen LKW schnell und einfach erledigt werden.

Neue, hocheffiziente Schaufeln

Die überarbeitete Schaufel lässt das Material leichter fließen und macht das Graben dadurch effizienter. Besonders in Kombination mit der neuen Schaufel-Füllautomatik gehen die Einsätze leichter und mit höherer Produktivität von Hand.

Präzise Steuerung

Das Komatsu CLSS-Hydrauliksystem ermöglicht eine extrem präzise Steuerung der Maschine und sanfte, simultane Bewegungen von Schaufel, Ausleger und hydraulisch angetriebenen Anbaugeräten. Sowohl das Hydraulik- als auch das Lenksystem des WA500-8 sind mit Verstellpumpen ausgerüstet. Diese Pumpen liefern lediglich den genau benötigten Hydraulikdruck und erhöhen so die Kraftstoffeffizienz erheblich.





Erstklassiger Fahrerkomfort

Gesteigerter Fahrerkomfort

Das Kernstück der breiten SpaceCab™-Fahrerkabine von Komatsu ist der serienmäßige, luftgefederte und beheizbare Fahrersitz mit hoher Rückenlehne und vollständig einstellbaren Armstützen. Er bietet dem Fahrer einen komfortablen Arbeitsplatz, an dem Ermüdungserscheinungen auf ein Minimum reduziert werden. Die großartige Sicht und die ergonomische Auslegung der Bedienelemente tragen erheblich dazu bei, dass der Fahrer mit maximaler Produktivität arbeiten kann.

Erhöhter Fahrerkomfort

Zusätzlich zum Radio, das zur Standardausrüstung des WA500-8 gehört, ist auch ein Audioanschluss für externe Geräte vorhanden, sodass der Fahrer Musik über die Lautsprecher in der Kabine hören kann. Weiterhin ist die Kabine mit zwei 12 V Steckdosen ausgestattet. Die proportionalen Joysticks sind ebenfalls Bestandteil der Standardausrüstung und ermöglichen die sichere und präzise Steuerung der Anbaugeräte. Die Kabine verfügt über großzügigen Stauraum für Werkzeuge und Handbücher, sowie eine Warmhalte- und Kühlbox.

Neue Schaufel-Füllautomatik

Die neue Schaufel-Füllautomatik steuert die Schaufelneigung und die Hubbewegung, indem sie den Hydraulikdruck misst, der auf das Hubgerüst wirkt. Das System passt die Leistung automatisch an die unterschiedlichen Materialbeschaffenheiten an. Dadurch werden Ermüdungserscheinungen beim Fahrer signifikant reduziert und eine optimale Ladekapazität erreicht.



Moderne Bedienelemente

Neuer, luftgefederter Bedienplatz

Das neu entwickelte, komfortable Fahrerhaus ist mit einem luftgefederten Fahrersitz ausgestattet. Seitenkonsolen und der komplett einstellbare, beheizbare (Standard) Fahrersitz mit hoher Rückenlehne sorgen für verbesserten Fahrerkomfort. Optional ist eine Belüftung erhältlich.

Einfach zu bedienende Joystick-Lenkung (Option)

Die optional erhältliche Joystick-Lenkung sorgt dafür, dass das Lenken bei Ladeoperationen einfach und bequem aus dem Handgelenk ausgeführt werden kann. Bei diesem System erfolgen der Fahrtrichtungswechsel und das Schalten der Gänge durch Schaltknöpfe auf dem Joystick. Die Lenkgeschwindigkeit kann dabei 2-stufig vorgewählt werden, je nachdem ob schnelles V-Laden oder präzises Load & Carry gefordert ist.

Intelligentes Gaspedal

Um den Kraftstoffverbrauch zu senken, gibt das adaptive Gaspedal von Komatsu automatisch den richtigen Schaltzeitpunkt vor. Bei Einsätzen, die eine hohe Zugkraft und maximale Beschleunigung verlangen, neigt der Fahrer dazu, stark auf das Gaspedal zu drücken. Der WA500-8 wirkt diesem entgegen, indem er so spät wie möglich in den nächsten Gang schaltet. Bei leichten Einsätzen, bei denen der Kraftstoffverbrauch ein wichtiger Faktor ist, drückt der Fahrer das Gaspedal intuitiv nur leicht nach unten. Auch hier „denkt“ die Maschine mit und schaltet so früh wie möglich in den nächsten Gang, um so den geringsten Kraftstoffverbrauch zu erzielen.

Elektronische Bedienhebel

Die EPC (Electronic Pilot Control)-Bedienhebelkonsole ist in den Sitz integriert und lässt sich ganz leicht für jeden Fahrer individuell einstellen. Die extrem leichtgängigen Kurzhebel ermöglichen eine präzise und ermüdungsfreie Bedienung und verfügen über eine Modulationsfunktion zum stoßfreien Abbremsen und Stoppen der Schaufelbewegung beim Senken. Weiterhin kann die obere und untere Ausleger-Endposition über einen Schalter voreingestellt werden.

Rückfahrkamera

Über das Breitbild-Monitorsystem bietet das serienmäßige Rückfahrkamerasystem eine hervorragende Sicht auf den rückwärtigen Arbeitsbereich. Die kompakte Kamera ist einstellbar und in die Kühlerabdeckung integriert.

EPC-Multifunktionshebel (Option)

Der EPC-Multifunktionshebel mit integriertem Fahrtrichtungsschalter ermöglicht dem Fahrer eine extrem einfache und höchst bequeme Bedienung der Maschine. Mit nur einer Hand kann der Fahrer das Anbaugerät steuern und gleichzeitig die Fahrtrichtung wählen. Der Multifunktionshebel ist die optimale Wahl für Erdbewegungseinsätze.

Auto-Kick-Down

Um das Arbeiten noch leichter und produktiver zu gestalten, kann der WA500-8 automatisch vom 2. in den 1. Gang herunterschalten.



Audioanschluss (MP3-Anschluss)



Warmhalte- und Kühlbox



EPC-Multifunktionshebel (Option)



Geringere Betriebskosten

Die Informations- und Kommunikationstechnologie von Komatsu unterstützt Betreiber und Fahrer bei der effizienten Durchführung von Einsätzen und trägt so zur Senkung der Betriebskosten bei. Gleichzeitig wird die Zufriedenheit unserer Kunden und die Wettbewerbsfähigkeit unserer Produkte gesteigert.

Großer TFT-Farbmonitor

Das benutzerfreundliche Monitorsystem mit großem Farbdisplay erleichtert die sichere und präzise Bedienung der gesamten Maschine. Das mehrsprachige Monitorsystem bietet einen umfassenden Überblick über alle wichtigen Maschinendaten und eine einfache, intuitive Bedienung ermöglicht den Zugriff auf eine Vielzahl von Funktionen und Betriebsparametern.

Eco-Hinweise

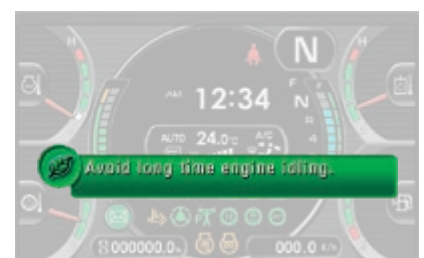
Das Monitorsystem zeigt bei Bedarf Hinweise an, die auf mögliches Einsparpotential beim Kraftstoffverbrauch hinweisen, und die Eco-Anzeige stellt den aktuellen Kraftstoffverbrauch dar. Die Eco-Anzeige im grünen Bereich gehalten werden. Weiterhin können Aufzeichnungen über den Maschinenbetrieb, die angezeigten Eco-Hinweise und den Kraftstoffverbrauch abgerufen werden. Die Informationen liegen in Komtrax vor und können für Fahrerschulungen oder zur Effizienzsteigerung auf der Baustelle ausgewertet werden.



Auf einen Blick: Standardanzeige des Monitorsystems



Ein Multifunktionsmonitorsystem ermöglicht die Anzeige und Einstellung von zahlreichen Betriebs- und Wartungsdaten



Eco-Hinweise ermöglichen Energieeinsparungen in Echtzeit (z.B. lange Motorleerlaufphasen verhindern)

Informations- und Kommunikationstechnologie



Information

Sie erhalten schnelle Antworten auf alle Fragen, die Ihre Maschinen betreffen: Was machen diese gerade, wann sind sie im Einsatz, wo befinden sie sich, wie können sie effizienter eingesetzt werden und wann steht die nächste Wartung an? Per drahtloser Kommunikationstechnologie (Satellit, GPRS oder 4G – je nach Modell) gelangen die Daten der Maschine auf den Computer und zum Distributor, der so stets informiert ist und für Expertenanalysen und Rückmeldung zur Verfügung steht.

Komfort

Mit Komtrax lässt sich eine Flotte bequem über das Internet verwalten – egal, wo man sich gerade befindet. Die ausgewerteten Daten werden zusammengefasst und übersichtlich in Form von Karten, Listen oder Diagrammen dargestellt. Dies ermöglicht es, eventuellen Wartungsbedarf vorzusehen, rechtzeitig Ersatzteile zu beschaffen und eine Fehlersuche durchzuführen, noch bevor die Komatsu-Techniker am Einsatzort eintreffen.



Der Weg zu maximaler Produktivität

Komtrax nutzt das Modernste, was die Wireless Monitoring Technologie zu bieten hat. Das System ist kompatibel mit PC, Smartphone oder Tablet, liefert eine Vielzahl an Informationen und ebnet damit den Weg für Spitzenleistungen eines gesamten Maschinenparks. Durch vorausschauende Planung präventiver Wartungsmaßnahmen lässt sich die Effizienz eines Unternehmens mit Komtrax erheblich steigern.

Wissen ist Macht

Die detaillierten Informationen, die Komtrax rund um die Uhr zur Verfügung stellt, ermöglichen eine bessere tägliche und langfristige Einsatzplanung – und dies ohne zusätzliche Kosten. Probleme werden erkannt, bevor sie auftreten, Wartungseinsätze können aufeinander abgestimmt und Stillstandzeiten auf ein Minimum reduziert werden. So sind die Maschinen immer da, wo sie hingehören: im Einsatz auf der Baustelle.



Einfache Wartung



Einfacher Zugang zu den Wartungspunkten

Die mit Gasdruckfedern gestützten Flügeltüren lassen sich sicher und einfach öffnen. Sie ermöglichen einen bequemen Zugang zu allen täglichen Wartungsstellen vom Boden aus. Dank der langen Wartungsintervalle und der zentral angeordneten Filter reduzieren sich die Stillstandzeiten der Maschine auf ein Minimum.

Equipment Management and Monitoring System (EMMS)

Das große, hochauflösende Display des Monitorsystems zeigt verschiedenste Maschinendaten an und bietet zahlreiche Einstellmöglichkeiten. Das Menü zur Betriebsparametererfassung zeigt den durchschnittlichen Kraftstoffverbrauch, Leerlaufzeiten und weitere Maschineninformationen an. Um den Fahrer im Problemfall zu benachrichtigen und die Fehlersuche zu vereinfachen, werden Störungs-codes deutlich ablesbar angezeigt und gespeichert. Das System verfügt außerdem über einen Servicemodus, der eine erweiterte Erfassung der Betriebsparameter bietet und so Wartungsarbeiten beschleunigt und Stillstandzeiten auf ein Minimum reduziert.



Grobmaschiger Kühler mit automatischem Umkehrlüfter

Durch den grobmaschigen Kühler mit Umkehrlüfter kann selbst in sehr staubiger Umgebung ohne Zusetzen des Kühlers gearbeitet werden. Um die manuellen Reinigungsarbeiten so gering wie möglich zu halten, bläst der Umkehrlüfter den Staub in regelmäßigen Abständen aus dem Kühler. Die Umkehrfunktion kann automatisch oder manuell aktiviert werden. Bei der automatischen Aktivierung der Umkehrfunktion können sowohl die Reinigungsdauer als auch die Abstände der Reinigungsphasen an die jeweiligen Einsatzbedingungen angepasst werden.

Komatsu Care

Komatsu Care gehört zur Standardausrüstung Ihrer neuen Maschine von Komatsu. Das Wartungsprogramm beinhaltet die planmäßige Wartung Ihrer Maschine, durchgeführt von Komatsu-geschulten Technikern, unter Verwendung von Komatsu-Originalteilen. Je nach verbautem Motor ist ebenfalls eine verlängerte Gewährleistung für den Komatsu Dieselpartikelfilter (KDPF) und das SCR-System enthalten. Weitere Informationen und Vertragsbedingungen erhalten Sie von Ihrem Komatsu-Distributor.



AdBlue®-Tank

Der AdBlue®-Tank befindet sich leicht zugänglich auf der rechten Maschinenseite hinter einem Aufstieg.

Regeneration des Dieselpartikelfilters

Die Rußpartikel, die sich im Dieselpartikelfilter angesammelt haben, werden durch die hohe Abgastemperatur regelmäßig automatisch verglüht. Ein Maschinenstillstand ist dafür nicht erforderlich.





Wartungsbildschirm



Regenerationsanzeige für den KDPF



AdBlue®-Füllstandanzeige und Nachfüllhinweis



Bewährte Komatsu-Qualität

Entwickelt und hergestellt von Komatsu

Motor, Hydrauliksystem, Antriebsstrang sowie Vorder- und Hinterachse sind originale Komatsu-Komponenten. Alle Bauteile bis hin zur kleinsten Schraube unterliegen den höchsten Qualitätsanforderungen und -überprüfungen. Genau aufeinander abgestimmt bieten sie ein Höchstmaß an Effizienz und Zuverlässigkeit.

Heavy-Duty Achsen

Die HD-Achsen ermöglichen auch unter den härtesten Einsatzbedingungen überdurchschnittliche Standzeiten. Für Einsätze auf weichem und rutschigem Untergrund, wie z.B. Sand oder nasser Erde, eignen sich besonders die optional erhältlichen Lamellenselbstsperrdifferentiale.

Robuster, verwindungssteifer Rahmen

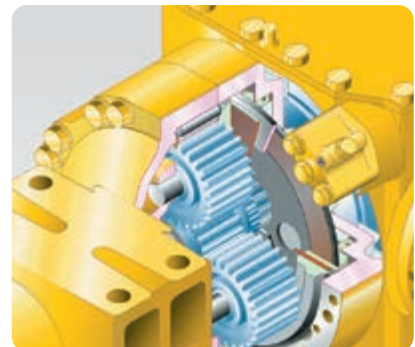
Die Rahmenkonzeption mit weit auseinanderliegenden Gelenkpunkten gewährleistet die hohe Stabilität der Gesamtkonstruktion und reduziert Lagerbelastungen im Knickbereich.

Nasse Lamellenbremsen

Durch ihre gekapselte Ausführung ist die im Ölbad laufende Lamellenbremse vor Verschmutzungen geschützt. Ihre geringe Betriebstemperatur sorgt für verlängerte Wartungsintervalle und eine lange Lebensdauer.



Robuster, verwindungssteifer Rahmen



Nasse Lamellenbremsen

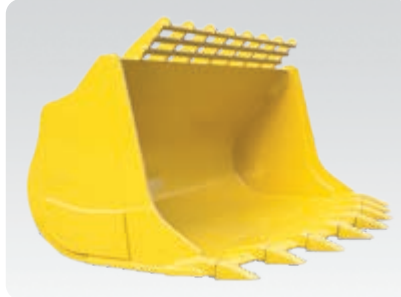


Schaufeln und Anbaugeräte



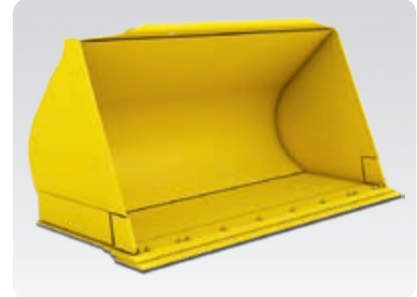
Universalschaufel

Dieser Schaufeltyp besteht durch ein hervorragendes Eindringungs- und Lösevermögen ebenso wie durch ein gutes Materialhaltevermögen. Die Universalschaufel kann mit Unterschraubmessern oder einschenkigen Zahnhaltern und austauschbaren Zahnspitzen ausgerüstet werden.



Felsschaufel

Für den mittelschweren Felseinsatz bieten die Schaufeln in Trapezform ein exzellentes Eindringverhalten. Verschleißplatten in robuster Hardox-Ausführung sichern eine hohe Langlebigkeit. Für extrem abrasive Einsätze stehen optionale Ausstattungen mit den hochverschleißfesten Kmax™-Schneidwerkzeugen zur Wahl.



Schüttgutschaufel mit ansteigendem Boden

Dieser Schaufeltyp ist optimal für den Umschlag von lockeren und relativ leichten Materialien auf festem Untergrund geeignet. Der abgerundete Schaufelrücken und die geraden Seitenwände ermöglichen ausgezeichnete Fülleigenschaften und geringen Materialverlust.



Kmax™ Zahnsystem

Das hochverschleißfeste Kmax™-Zahnsystem ermöglicht dank seines einmaligen Designs eine optimale Penetration und eine deutlich gesteigerte Produktivität. Die patentierte Verriegelung garantiert perfekten Halt und einfachsten Austausch der Zähne. Kmax™ wird aus härtesten Stählen mit maximaler Bruch- und Verschleißfestigkeit hergestellt.



Hydraulischer Schnellwechsler

Mit den optional erhältlichen Schnellwechslern, lieferbar als markenkompatible oder spezielle Heavy-Duty Ausführung, kann der WA500-8 sekundenschnell das Anbaugerät wechseln. Das spezielle Design des HD-Schnellwechslers – minimale Distanz zwischen dem unteren Schaufeldrehpunkt und dem Schwerpunkt des Anbaugerätes – bietet nahezu die gleichen Kräfte wie ein Direktanbau.



Umfangreiche Palette an Anbaugeräten

Zum Beispiel die Baumklammer: Mit seiner Stabilität und dem großen hydraulischen Leistungsvermögen durch spezielle Kippzylinder ist der WA500-8 auch für die Holzindustrie perfekt geeignet. Die robusten Ausführungen von Hubgerüst und Achsen sichern einen langlebigen Einsatz.



Technische Daten

Motor

Modell	Komatsu SAA6D140E-7
Typ	wassergekühlter 4-Takt-Niederemissionsmotor mit Common-Rail-Direkteinspritzung und Turbolader mit Ladeluftkühlung
Motorleistung	
bei Nenndrehzahl	1900 U/min
ISO 14396	266 kW / 362 PS
ISO 9249 (netto)	264 kW / 359 PS
Max. Drehmoment / Drehzahl	1785 Nm / 1250 U/min
Zylinderzahl	6
Bohrung × Hub	140 × 165 mm
Hubraum	15,24 l
Kühlerlüfter	hydraulisch
Lichtmaschine	90 A / 24 V
Anlasser	11 kW / 24 V
Filter	Hauptstromfilter mit Wasserabscheider
Luftfiltertyp	Trockenluftfilter mit automatischem Staubauswurf und Vorreiniger einschließlich Staubanzeige
Kraftstoff	Diesekraftstoff gemäß EN 590 Klasse 2/Stufe D. Paraffinischer Diesekraftstoff (HVO, GTL, BTL) gemäß EN 15940:2016

Getriebe

Typ	automatisches Lastschaltgetriebe
Drehmomentwandler	einstufig, zweiphasig, 3-Elemente, mit Wandlerüberbrückung

Fahrgeschwindigkeiten in km/h (mit Bereifung 29.5 R25)

Gang	1.	2.	3.	4.
Vorwärts	7,5	12,9	22,2	35,5
mit Wandlerüberbrückung	-	13,1	23,7	37,3
Rückwärts	8,5	12,9	24,7	38,0
mit Wandlerüberbrückung	-	13,0	26,6	38,0

Fahrwerk und Bereifung

System	Vierradantrieb
Vorderachse	Komatsu HD-Achse, vollschwimmend (LSD-Differential optional)
Hinterachse	Komatsu HD-Achse, vollschwimmend, 20° Pendelwinkel (LSD-Differential optional)
Differential	Geradzahnkegelrad
Endantrieb	Planetengetriebe im Ölbad
Bereifung	29.5 R25

Bremsen

Betriebsbremsen	hydraulisch betätigte, im Ölbad laufende Lamellenbremsen an allen Rädern
Feststellbremse	im Ölbad laufende Lamellenbremse
Notbremse	verwendet die Feststellbremse

Hydrauliksystem

Typ	Komatsu CLSS (Closed Centre Load Sensing System)
Hydraulikpumpe	Schrägscheiben-Verstellpumpe
Arbeitsdruck	350 kg/cm ²
Max. Fördermenge	320 l/min
Anzahl Hub-/Schaufelzylinder	2/1
Typ	doppeltwirkend
Bohrungsdurchmesser × Hub	
Hubzylinder	160 × 898 mm
Schaufelzylinder	185 × 675 mm
Hydraulikspielzeit mit Nennlast-Schaufelfüllung	
Hubzeit	7,2 s
Senkzeit (leer)	4,2 s
Auskippszeit	1,7 s

Lenksystem

System	Knicklenkung
Typ	vollhydraulische Servolenkung
Lenkeinschlag nach jeder Seite	40°
Lenkpumpe	Schrägscheiben-Verstellpumpe
Arbeitsdruck	250 kg/cm ²
Fördermenge	120 l/min
Anzahl Lenkzylinder	2
Typ	doppeltwirkend
Bohrungsdurchmesser × Hub	100 × 486 mm
Kleinster Wenderadius (Außenkante Reifen 29.5 R25)	7050 mm

Fahrerhaus

Doppeltürige SpaceCab™-Kabine gemäß ISO 3471 mit ROPS (Roll Over Protective Structure) gemäß SAE J1040c und FOPS (Falling Object Protective Structure) gemäß ISO 3449. Die klimatisierte Druckkabine ruht auf Hydrolagern und ist geräuschgedämpft.

Füllmengen

Kraftstofftank	473 l
Motoröl	37 l
Hydrauliksystem	337 l
Kühlsystem	110 l
Vorderachse	95 l
Hinterachse	95 l
Drehmomentwandler und Getriebe	71 l
AdBlue®-Tank	36 l

Umwelt

Motoremissionen	gemäß europäischer Abgasnorm EU Stufe V
Geräuschpegel	
LwA Umgebung	109 dB(A) (2000/14/EC Stufe II)
LpA Fahrerohr	72 dB(A) (ISO 6396 dynamischer Test)
Vibrationspegel (EN 12096:1997)	
Hand-Arm-Vibrationen	≤ 2,5 m/s ² (Unsicherheit K = 1,12 m/s ²)
Ganzkörper-Vibrationen	≤ 0,5 m/s ² (Unsicherheit K = 0,24 m/s ²)
Enthält fluoriertes Treibhausgas HFC-134a (GWP 1430). Gasmenge 1,1 kg, CO ₂ -Äquivalent 1,57 t.	



Typische Schüttgewichte – lose (in kg/m³)

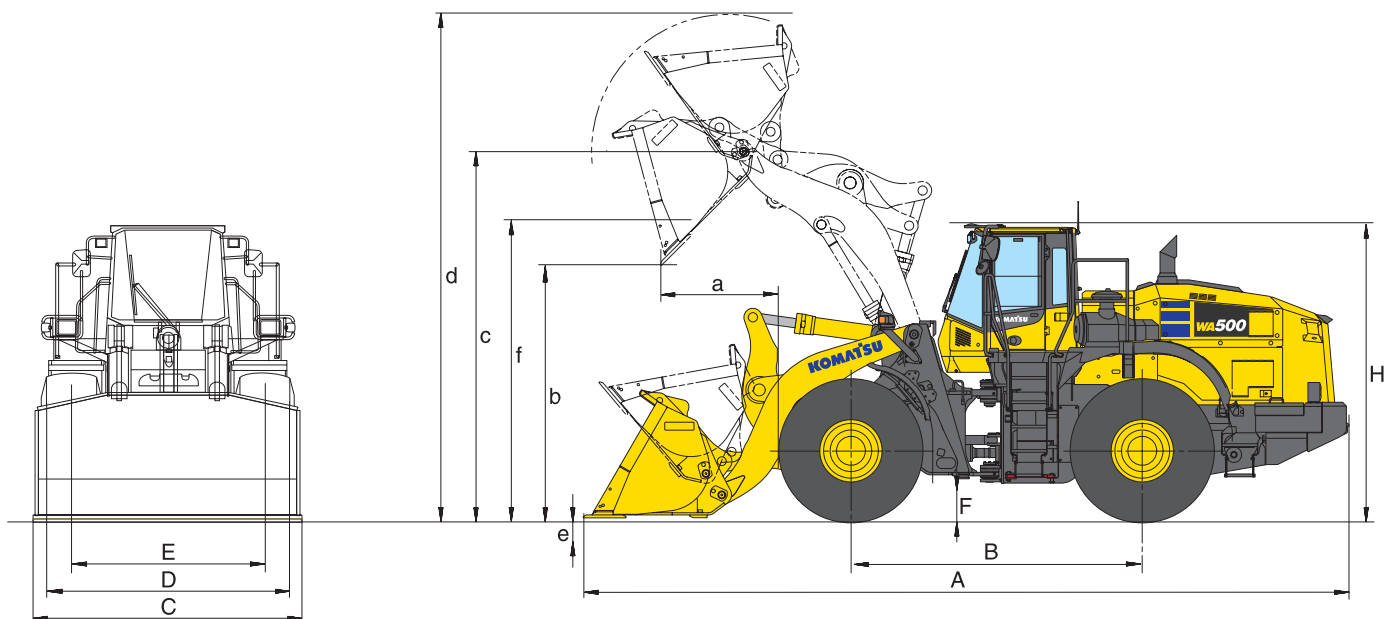
Basalt	1960	Kies, ungesiebt	1930	Sandstein	1510
Bauxit, Kaolin	1420	Kies, trocken	1510	Schiefer	1250
Erde, trocken, gelagert	1510	Kies, trocken, 6-50 mm	1690	Schlacke, gebrochen	1750
Erde, nass, ausgehoben	1600	Kies, nass, 6-50 mm	2020	Stein, zerkleinert	1600
Gips, gebrochen	1810	Sand, trocken, lose	1420	Ton, natürlich vorkommend	1660
Gips, zerkleinert	1600	Sand, feucht	1690	Ton, trocken	1480
Granit, gebrochen	1660	Sand, nass	1840	Ton, nass	1660
Kalkstein, gebrochen	1540	Sand und Ton, lose	1600	Ton und Kies, trocken	1420
Kalkstein, zerkleinert	1540	Sand und Kies, trocken	1720	Ton und Kies, nass	1540

Abmessungen & Arbeitswerte

Arbeitswerte im Schaufeleinsatz

Schaufeltyp		Universalschaufel mit gerader Schneide		Felsschaufel mit gerader Schneide	
		mit Zähnen	mit USM	mit Zähnen	mit USM
Schaufelvolumen (gehäuft, ISO 7546)	m³	5,3	5,6	5,6	5,6
Verkaufscode		C02	C03	C42	C43
Schüttgewicht	t/m ³	2,00	1,90	1,85	1,85
Schaufelgewicht (ohne Zähne)	kg	2860	2905	3665	3405
Stat. Kipplast, gerade	kg	26775	26510	25550	25895
Stat. Kipplast, 40° geknickt	kg	24210	23965	23015	23360
Reißkraft hydraulisch	kN	276	262	261	262
Hubkraft hydr. am Boden	kN	289	287	278	282
Betriebsgewicht	kg	35110	35155	35920	35660
Wenderadius über Außenkante Reifen	mm	7050	7050	7050	7050
Wenderadius über Schaufelecke	mm	8235	8180	8275	8195
a Reichweite bei 45°	mm	1560	1380	1535	1370
b Schütthöhe bei 45°	mm	3235	3385	3175	3380
c Höhe Schaufeldrehpunkt	mm	4770	4770	4770	4770
d Höhe Schaufeloberkante	mm	6515	6515	6750	6750
e Grabtiefe	mm	125	150	190	160
f Max. Überladehöhe	mm	4425	4425	4410	4410
A Länge über alles	mm	9990	9780	10070	9789
B Radstand	mm	3780	3780	3780	3780
C Schaufelbreite	mm	3430	3430	3460	3460
D Breite über Bereifung	mm	3150	3150	3150	3150
E Spurbreite	mm	2400	2400	2400	2400
F Bodenfreiheit	mm	465	465	465	465
H Höhe über alles	mm	3800	3800	3800	3800

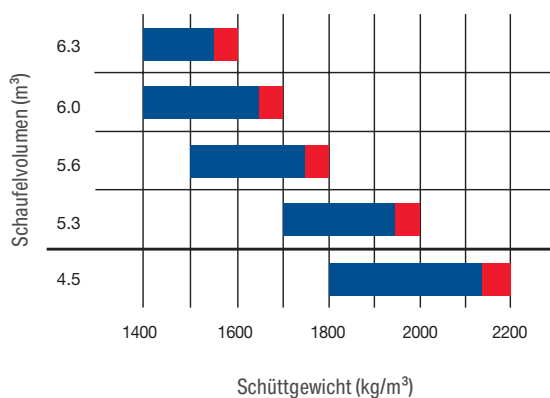
Alle Maße mit 29.5 R25 (XHA2) Bereifung und Zusatzgegengewicht (A15).
Angaben für Schütthöhen und Reichweiten bis Schneiden- bzw. USM-Spitze.



Felsschaufel mit Trapezschnede		Schüttgutschaufel mit gerader Schneide		Datenveränderung durch:		
mit Zähnen und Zahnzwischen-segmenten	mit USM	mit Zähnen	mit USM	ohne Zusatzgegengewicht (A15)	mit 29.5 R25 XMINE (D2) Bereifung	mit High Lift (mit Zusatzgegengewicht A15)
5,6	5,6	6,0	6,3			
C46	C47	C06	C07			
1,80	1,85	1,80	1,70	- 0,15	+ 0,05	- 0,35
3875	3615	3064	3110			
25015	25420	26295	26010	- 1895	+ 755	- 4395
22505	22905	23755	23490	- 1595	+ 755	- 4070
227	225	254	242			- 3,45
273	277	283	281			- 53
36130	35870	35315	35365	- 900	+ 1080	+ 360
7050	7050	7050	7050			
8275	8265	8270	8215			+ 205
1700	1545	1650	1465		- 20	+120
3010	3205	3150	3300		+25	+410
4770	4770	4770	4770		+25	+410
6750	6750	6665	6665		+25	+410
190	160	125	150		-25	-75
4410	4410	4425	4425		+25	+410
10300	10035	10115	9905		-20	+485
3780	3780	3780	3780			
3460	3460	3430	3430			
3150	3150	3150	3150		+55	
2400	2400	2400	2400			
465	465	465	465		+25	
3800	3800	3800	3800		+25	

Schaufelauswahl

115 100 95%
Schaufelfüllfaktor



- Schüttgutschaufel
- Schüttgutschaufel
- Felsschaufel
- Universalschaufel
- Universalschaufel (für High-Lift-Ausrüstung)

Standard- und Sonderausrüstung

Motor

Komatsu SAA6D140E-7 Niederemissions-Dieselmotor mit Common-Rail-Direkteinspritzung, Turbolader mit Ladeluftkühlung	●
Gemäß Abgasnorm EU Stufe V	●
Motor-Betriebsartenwahlsystem: Power, Economy	●
Komatsu SmartLoader Logic	●
Einstellbare Leerlaufabschaltung	●
Automatische Drehzahlrückstellung	●
Kraftstofffilter mit Wasserabscheider	●
Batterien 2 × 180 Ah / 2 × 12 V	●

Fahrwerk und Bereifung

Heavy-Duty Achsen	●
Kotflügel vorn	●
Vollkotflügel hinten	●
Lamellensperrdifferential (LSD), vorn und hinten	○
Bereifung 29.5 R25 L2, L3, L5	○
Bremskühlsystem (vorn und hinten)	○

Hydrauliksystem

2-fach-Hauptsteuergerät	●
Elektronische 2-Hebel-Hydrauliksteuerung (EPC) inklusive - Schaufel-Modulationsfunktion - Auslegerstopp-Voreinstellung - Schaufel-Füllautomatik	●
Grabwinkelautomatik	●
3-fach-Hauptsteuergerät	○
Elektronische 3-Hebel-Steuerung (EPC)	○
Elektronische 1-Hebel-Hydrauliksteuerung (EPC-Multifunktionshebel) mit Proportionalsteuerung für Anbaugeräte	○
Bio-Ölbefüllung für Hydraulikanlage	○

Fahrtrieb und Bremsen

Elektronisch gesteuertes ECMV-Automatikgetriebe mit Betriebsartenwahl und variabler Getriebeabschaltung	●
Getriebe Betriebsarten-Wahlsystem	●
Leistungsstarker Drehmomentwandler	●
Automatische Wandlerüberbrückung	●
Auto-Kick-Down	●

Fahrerhaus

Doppeltüriges Großraumfahrerhaus nach DIN/ISO	●
ROPS/FOPS-Rahmen nach SAE	●
Beheizter, luftgefederter Fahrersitz, mit hoher Rückenlehne und höhenverstellbaren Armstützen	●
Automatik-Sicherheitsgurt	●
Klimaautomatik	●
Multifunktionsfarbmonitor, videokompatibel, mit elektronischem Kontrollsystem (EMMS) und Eco-Anzeige	●
DAB+ Radio mit Bluetooth®, USB, AUX und Freisprechanlage	●
Warmhalte- und Kühlbox	●
Heckscheibenheizung	●
Heckscheibenwischer	●
Verstellbare Lenksäule	●
2 × 12 V Stromversorgung	●
Beheizte, luftgefederte Fahrersitze mit pneumatisch verstellbarer Lendenwirbelsäulenstütze, hoher Rückenlehne, höhenverstellbaren Armstützen	○
Joystick-Lenkung mit integrierter V/R-Getriebefunktion, 2-stufig	○
3-Punkt-Sicherheitsgurt	○
Sonnenschutzrollo	○

Beleuchtung

2 Halogen-Hauptscheinwerfer	●
Je 2 Arbeitsscheinwerfer vorn und hinten	●
Rückfahrcheinwerfer	●
Zusatzscheinwerfer vorn und hinten	○
LED-Arbeitsscheinwerfer	○
Xenon-Arbeitsscheinwerfer	○
Treppenbeleuchtung	○

Wartung

Hydr. angetriebener Kühlerlüfter mit automatischer Umkehrfunktion	●
Grobmaschiger Kühler	●
Komtrax – Komatsu Wireless Monitoring System (4G)	●
Komatsu Care – Das Wartungsprogramm für Komatsu-Kunden	●
Werkzeugsatz	●
Automatische Zentralschmieranlage	●
Befüllzylinder für Zentralschmieranlage	○
Turbo II Zyklon-Luftvorfilter	○

Sicherheitsausrüstung

Notlenkanlage	●
Vandalismus-Schutz	●
Rückfahralarm	●
Batterie Hauptschalter	●
Handläufe links/rechts	●
Rückfahrkamera	●
Feuerlöscher	○
Rundumleuchte	○
Dachreling	○
Rückspiegel, beheizt und einstellbar	○
Optische Rückfahrwarnanlage (Stroboskop)	○

Anbaugeräte

High-Lift-Ausrüstung	○
Hydraulischer Schnellwechsler	○
Universalschaufeln	○
Felsschaufeln	○
Schüttgutschaufeln	○
Gabelträger und Zinken	○

Sonstige Ausrüstung

Gegengewicht	●
Elektronisch gesteuerter Laststabilisator (ECSS II)	●
Sonderlackierung	○
Kaltwetterausrüstung (Motor- und Kabinenvorwärmung)	○

Weitere Ausrüstungen auf Anfrage

- Standardausrüstung
- Sonderausrüstung



Es sind zahlreiche Löffel und Anbaugeräte für Ihre Maschine erhältlich. Ihr Komatsu-Distributor steht Ihnen bei der Wahl der passenden Sonderausrüstung gerne zur Verfügung.

Angaben unverbindlich, Änderungen vorbehalten. Abbildungen können von der Standardausführung abweichen. Die Standardausrüstung und Sonderausrüstung können regional unterschiedlich ausgeführt sein.

Ihr Komatsu-Partner:

KOMATSU

[komatsu.eu](https://www.komatsu.eu)

