

KOMATSU

WA800-8 WA900-8



Radlader

Motorleistung

WA800-8: 638 kW / 867 PS @ 2025 U/min

WA900-8: 672 kW / 914 PS @ 2050 U/min

Betriebsgewicht

WA800-8: 115530 kg

WA900-8: 116400 kg

Schaufelvolumen

WA800-8: 11,5 m³

WA900-8: 11,5 - 14,5 m³

WA800/900-8



Motorleistung

WA800-8: 638 kW / 867 PS @ 2025 U/min

WA900-8: 672 kW / 914 PS @ 2050 U/min

Betriebsgewicht

WA800-8: 115530 kg

WA900-8: 116400 kg

Schaufelvolumen

WA800-8: 11,5 m³

WA900-8: 11,5 - 14,5 m³

Produktivität auf Abruf



Leistungsstark und umweltfreundlich

- Motor gemäß EU Stufe V
- Komatsu SmartLoader Logic
- Leistungsstarker Drehmomentwandler
- Einstellbares Zugkraftkontrollsystem
- Höhere Hubkraft (+ 14%)
- Motordrehzahleinstellung mit automatischer Drehzahlrückstellung
- Einstellbare, automatische Leerlaufabschaltung

Erstklassiger Fahrerkomfort

- Neu entwickelte Fahrerkabine
- Neuer luftgefederter Bedienplatz mit integrierter EPC-Bedienhebelkonsole, Fahrersitz mit Sitzheizung und Belüftung sowie Joystick-Lenksystem (AJSS)
- Großer Multifunktionsmonitor
- Optimierte, ergonomische Bedienelemente

Maximale Effizienz

- Effizienzschaufeln
- Schaufel-Füllautomatik
- Halbautomatisches Heranfahren an Muldenkipper & Abkippen
- Nutzlastwaage

Sicherheit

- KomVision – Kamerasystem für Rundumsicht aus der Vogelperspektive
- Motor-Notausschalter
- Maschinensperrschalter
- LED-Beleuchtung

Zuverlässig & wartungsfreundlich

- Rahmen und Hubgerüst sind extrem verwindungssteif
- Optimaler Zugang durch schwenkbaren Umkehrlüfter
- Modularer, grobmaschiger Kühler

Komtrax Plus

- Komatsu Wireless Monitoring System
- Mehr Betriebsdaten und höhere Kraftstoffersparnis



Das Wartungsprogramm
für Komatsu-Kunden



Komatsu-Technologien zur Steigerung der Kraftstoffeffizienz

Der neue Komatsu-Motor gemäß Abgasnorm EU Stufe V mit optimierter Motorsteuerung, der hocheffiziente Antriebsstrang und das Load-Sensing-Hydrauliksystem mit regelbaren Schrägscheiben-Kolbenpumpen für minimale Druckverluste senken den Kraftstoffverbrauch des WA800/900-8 jetzt um bis zu 10%.

Leistungsstarker Drehmomentwandler

Durch seinen Hochleistungs-drehmomentwandler bietet der komplett überarbeitete Antriebsstrang von Komatsu einen optimalen Wirkungsgrad und ein hervorragendes Verhältnis von Zugkraft zu Gewicht. Die hohe Zugkraft bei niedrigen Geschwindigkeiten macht Arbeiten, wie das Eindringen in festes Material, zu einem Kinderspiel. Dies bedeutet auch eine höhere Produktivität beim V-Laden unter beengten Einsatzbedingungen.

Komatsu SmartLoader Logic

Der WA800/900-8 ist mit der vollautomatischen Motorsteuerung „Komatsu SmartLoader Logic“ ausgestattet. Es werden Daten von verschiedenen Sensoren genutzt, um das jeweils optimale Drehmoment zu erreichen. Im leichten Einsatz unter geringer Last wird das Motordrehmoment begrenzt und dadurch Kraftstoff gespart, ohne dabei die Produktivität der Maschine zu beeinträchtigen.

Leistungstark und umweltfreundlich

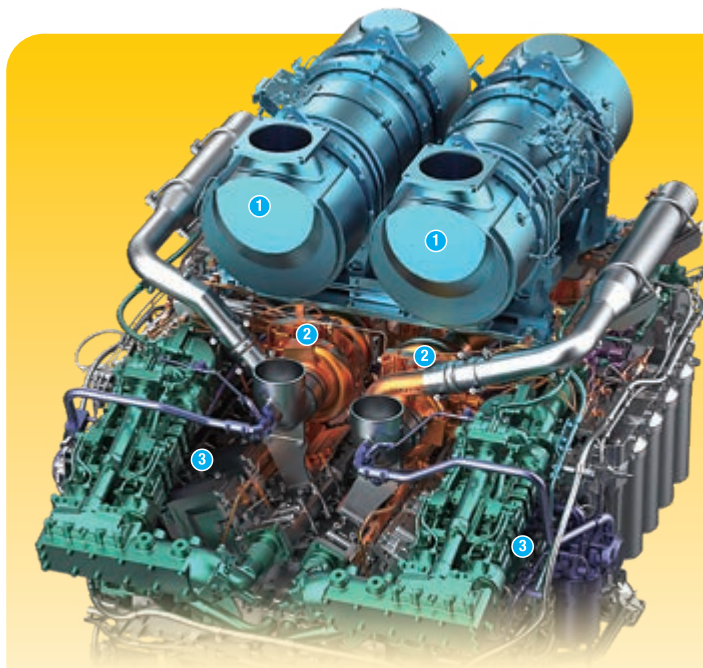
Komatsu-Motor gemäß EU Stufe V

Der neue Komatsu-Motor gemäß EU Stufe V ist produktiv, zuverlässig und effizient. Seine extrem geringen Emissionswerte steigern die Umweltfreundlichkeit. Dieser leistungsstarke Motor trägt zur Reduzierung der Betriebskosten bei und ermöglicht dem Fahrer einen sorgenfreien Betrieb der Maschine.



Heavy-Duty-Abgasnachbehandlung

Die KDPF filtern mehr als 90% der Rußpartikel aus den Abgasen. Ein spezieller Oxidationskatalysator und die zusätzliche Kraftstoffeinspritzung in den Abgasstrom bauen die angesammelten Rußpartikel im Dieselpartikelfilter mittels aktiver oder passiver Regeneration ab. Dieser Vorgang beeinträchtigt nicht den normalen Betrieb der Maschine und es besteht kein Handlungsbedarf durch den Fahrer.



- 1 Komatsu Dieselpartikelfilter (KDPF)
- 2 Turbolader mit variabler Geometrie (VGT)
- 3 Abgasrückführung (AGR)

High-Pressure Common Rail (HPCR)

Die Computersteuerung der mehrstufigen Hochdruck-Common-Rail-Kraftstoffeinspritzung sorgt dafür, dass jederzeit nur exakt die benötigte Menge verdichteter Kraftstoff in die Verbrennungskammer gelangt. So wird garantiert, dass der Kraftstoff vollständig verbrennt und saubere Abgase ausgestoßen werden.

Abgasrückführung (AGR)

Die gekühlte Abgasrückführung ist eine marktübliche Komponente der Komatsu-Motoren. Die verbesserte Leistung des AGR-Systems reduziert NOx-Emissionen auf ein Minimum und sorgt gleichzeitig für eine gesteigerte Motorleistung.

Komatsu Kurbelgehäuseentlüftung (KCCV)

Die Abgase des Kurbelgehäuses (sog. Durchblaspase) werden durch den CCV-Filter geleitet. Der aus den Abgasen gefilterte Ölnebel gelangt zurück ins Kurbelgehäuse. Die gefilterten Gase werden der Verbrennung zugeführt.

Turbolader mit variabler Geometrie (VGT)

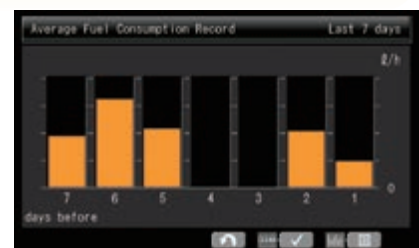
Der VGT sorgt in jedem Drehzahlbereich und unter jeder Last für den optimalen Luftstrom zur Verbrennungskammer. Das Resultat sind saubere Abgase und gesteigerte Kraftstoffeffizienz bei gleichbleibend hoher Leistung.



Eco-Anzeige und Eco-Hinweise mit aktiven Empfehlungen für noch kraftstoffeffizienteren Betrieb

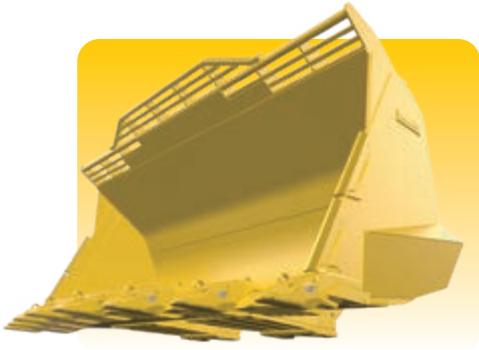


Die anpassbare, automatische Leerlaufabschaltung schaltet den Motor nach einer einstellbaren Zeitspanne im Leerlauf automatisch ab



Kraftstoffverbrauchshistorie

Maximale Effizienz



Neue Effizienzschaufeln

Die überarbeitete Schaufel lässt das Material leichter fließen und macht das Graben dadurch effizienter. Besonders in Kombination mit der neuen Schaufel-Füllautomatik gehen die Einsätze leichter und mit höherer Produktivität von der Hand.

Präzise Steuerung

Das Komatsu CLSS-Hydrauliksystem ermöglicht eine extrem präzise Steuerung der Maschine und sanfte, simultane Bewegungen von Schaufel, Ausleger und hydraulisch angetriebenen Anbaugeräten. Sowohl das Hydraulik- als auch das Lenksystem des WA800/900-8 sind mit Verstellpumpen ausgerüstet. Diese Pumpen liefern lediglich genau den benötigten Hydraulikdruck und erhöhen so die Kraftstoffeffizienz erheblich.

Hohe Ausschütthöhe

Der WA800/900-8 bietet eine großzügige Ausschütthöhe, sodass Muldenkipper problemlos beladen werden können. Der Komatsu HD785 (mit 91 t max. Nutzlast) kann vom WA800-8 in fünf Ladespielen und vom WA900-8 in nur vier Ladespielen beladen werden.



Halbautomatisches Heranfahren an Muldenkipper & Abkippen

Das Anheben des Hubgerüsts und Kippen der Schaufel kann beim Heranfahren an einen Muldenkipper automatisch erfolgen. In Kombination mit der Schaufel-Füllautomatik wird das Beladen von Muldenkippern erleichtert und Ermüdungserscheinungen beim Fahrer werden reduziert.

Einstellbares Zugkraftkontrollsystem

Auf sandigen oder schlammigen Böden, die nur begrenzte Zugkraft erlauben, kann der Fahrer durch Aktivieren des einstellbaren Zugkraftsystems das Durchdrehen der Räder reduzieren. Mittels eines Reglers kann die optimale Zugkraft zwischen 100% und 20% eingestellt werden.



Neue Schaufel-Füllautomatik

Die neue Schaufel-Füllautomatik steuert die Schaufelneigung und die Hubbewegung, indem sie den Hydraulikdruck misst, der auf das Hubgerüst wirkt. Die Funktion unterstützt den Fahrer bei der täglichen Arbeit und sorgt für eine optimale Ausnutzung der Ladekapazität.

Antischlupfregelung

Dieses System sorgt für eine längere Lebensdauer der Reifen. Sobald der Geschwindigkeitssensor Schlupf registriert, sorgt die Modulationskupplung des Drehmomentwandlers für eine Anpassung der Zugkraft.



Sicherheit

Sichere Arbeitsumgebung

Die Sicherheitsausrüstung des WA800/900-8 von Komatsu entspricht den neuesten Sicherheitsnormen und senkt das Risiko für Personen in der Kabine und im Umfeld der Maschine. Durch das enorm verbesserte Sichtfeld steigt die Sicherheit für alle Personen auf der Baustelle. Rutschfeste Trittstufen, breite Laufstege und große Handläufe ermöglichen einen sicheren und einfachen Zugang zur Kabine und zu den Wartungspunkten.



Hydraulisch ausfahrbare Treppe (optional)

Durch ihre Steigung von 45° sorgt die Treppe für sicheres Ein- und Aussteigen.

Motor-Notausschalter

Die Motor-Notausschalter sind in die hintere Stoßstange integriert und im Notfall vom Boden aus schnell und einfach zu erreichen.



LED-Scheinwerfer

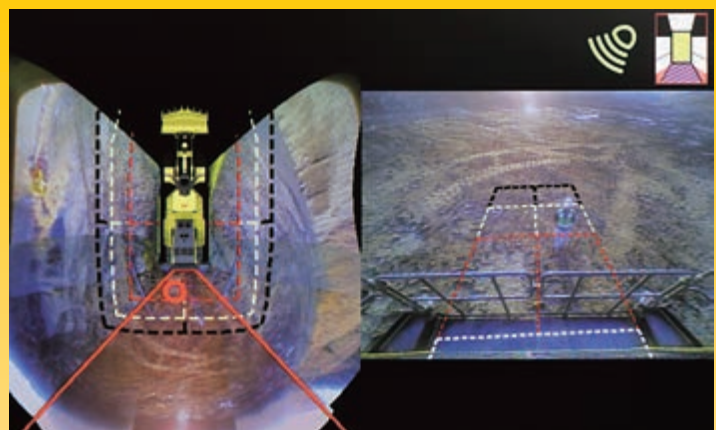
Die LED-Scheinwerfer kombinieren herausragende Ausleuchtung mit langer Lebensdauer und Energieeinsparung.

Maschinensperrschalter

Der Sperrschalter befindet sich in der Nähe des rechten Batteriegehäuses. Mit ihm werden die Funktionen für Fahren und Lenken sowie die Betätigung der Arbeitsausrüstung gesperrt.

KomVision – Kamerasystem für Rundumsicht aus der Vogelperspektive

Dank sechs hochauflösender, vernetzter Kameras, die sich rund um die Maschine befinden, kann KomVision ein kristallklares Echtzeitbild von der Maschine aus der Vogelperspektive auf dem Breitbild-Monitorsystem darstellen. Der Fahrer kann schnell und unkompliziert die unmittelbare Umgebung der Maschine einsehen, bevor er diese in Bewegung setzt. So kann er sich auch bei schlechten Sichtverhältnissen ganz auf den Einsatz konzentrieren.



Das KomVision Radarsystem (optional) erkennt Hindernisse in der Maschinenumgebung, zeigt sie auf dem Monitordisplay an und löst einen Warnton aus.



Es gibt separate Kameras und Bildschirme für das KomVision-System und das Rückfahrkamerasystem.



Die vordere Kamera ist zwischen den Rädern platziert und verhindert, dass der Fahrer über Hindernisse wie Felsen fährt, die die Reifen beschädigen könnten.

Erstklassiger Fahrerkomfort

Geräuscharmer, komfortabler Arbeitsplatz

Hoher Fahrerkomfort ist die Grundvoraussetzung für sicheres und produktives Arbeiten.

Der WA800/900-8 bietet dem Fahrer einen bequemen und geräuscharmen Arbeitsplatz für volle Konzentration. Die Hochleistungsklimatisierung erhöht den Kabineninnendruck und verhindert so, dass Staub von außen eindringen kann. Eine hochwertige, schalldämmende Innenverkleidung minimiert den Geräuschpegel in der Kabine.

Modernes Monitorsystem

Der WA800/900-8 ist mit einem Monitorsystem ausgestattet, das alle wichtigen Funktionen steuert.

Erhöhter Fahrerkomfort

Zusätzlich zum Radio, das zur Standardausrüstung des WA800/900-8 gehört, ist auch ein Audioanschluss für externe Geräte vorhanden, sodass der Fahrer Musik über die Lautsprecher in der Kabine hören kann. Weiterhin ist die Kabine mit zwei 12-V-Steckdosen ausgestattet.



Moderne Bedienelemente



Verstellbarer, gefederter Fahrersitz mit einstellbarer Lenkkonsole

Ein bequemer, verstellbarer und gefederter Heavy-Duty-Fahrersitz mit Belüftung und Sitzheizung erhöht zusätzlich Fahrerkomfort und -sicherheit. Die Position der EPC- und AJ5-Konsolen kann unabhängig nach vorn, hinten und in der Höhe verstellt werden, sodass jeder Fahrer die individuell passende Einstellung vornehmen kann. Die elektronische Höhenverstellung für die Lenkkonsole gehört zur Standardausrüstung.

Elektronische Bedienhebel

Die EPC-Bedienhebelkonsole (Electronic Pilot Control) zur Steuerung der Arbeitsausrüstung ist in den Sitz integriert und lässt sich ganz leicht für jeden Fahrer individuell einstellen. Die extrem leichtgängigen Kurzhebel ermöglichen eine präzise und ermüdungsfreie Bedienung und verfügen über eine Modulationsfunktion zum stoßfreien Abbremsen und Stoppen der Schaufelbewegung beim Senken. Weiterhin kann die obere und untere Hubgerüst-Endposition über einen Schalter voreingestellt werden.

Modernes Joystick-Lenksystem

Das moderne „Feedback“-Lenksystem ermöglicht Lenken und Umschalten zwischen Vorwärts- und Rückwärtsfahrt aus dem Handgelenk und mit den Fingern. Die Feedback-Funktion stellt sicher, dass der Lenkeinschlag der Maschine genau dem Winkel des Steuerhebels entspricht. Die Bedienbarkeit des Joysticks wurde durch die neue ergonomische Form mit extragroßem Richtungsschalter gesteigert.

Auto-Kick-Down

Um das Arbeiten noch leichter und produktiver zu gestalten, kann der WA800/900-8 automatisch vom 2. in den 1. Gang herschalten.

Motordrehzahleinstellung mit automatischer Drehzahlrückstellung

Die Leerlaufdrehzahl des Motors kann mit einem Tastendruck einfach voreingestellt werden. Die automatische Drehzahlrückstellung sorgt für reduzierten Kraftstoffverbrauch.

Modulationskupplung

Die über das linke Bremspedal betätigte Modulationskupplung variiert die Zugkraft zwischen 100% und 20% der Ausgangsleistung des Drehmomentwandlers. Dies ermöglicht ein sanftes Reduzieren der Geschwindigkeit beim Heranfahren an einen Muldenkipper, verhindert Schlupf und sorgt für weniger abrupte Schaltvorgänge vom Vorwärts- in den Rückwärtsgang.

Stoßreduzierung der Arbeitsausrüstung

Das Verhalten der Arbeitsausrüstung kann am Monitorsystem so angepasst werden, dass Stöße am Ende eines Hubs verringert werden, was Ermüdungserscheinungen beim Fahrer reduziert.



Stauraum



Warmhalte- und Kühlbox



Modernes Joystick-Lenksystem mit neuem Design



Geringere Betriebskosten

Die Informations- und Kommunikationstechnologie von Komatsu unterstützt Betreiber und Fahrer bei der effizienten Durchführung von Einsätzen und trägt so zur Senkung der Betriebskosten bei. Gleichzeitig wird die Zufriedenheit unserer Kunden und die Wettbewerbsfähigkeit unserer Produkte gesteigert.

Großer TFT-Farbmonitor

Das benutzerfreundliche Monitorsystem mit großem Farbdisplay erleichtert die sichere und präzise Bedienung der gesamten Maschine. Das mehrsprachige Monitorsystem bietet einen umfassenden Überblick über alle wichtigen Maschinendaten und eine einfache, intuitive Bedienung ermöglicht den Zugriff auf eine Vielzahl von Funktionen und Betriebsparametern.

Eco-Hinweise

Das Monitorsystem zeigt bei Bedarf Hinweise an, die auf mögliches Einsparpotential beim Kraftstoffverbrauch hinweisen, und die Eco-Anzeige stellt den aktuellen Kraftstoffverbrauch dar. Um mit bester Kraftstoffeffizienz zu arbeiten, sollte die Eco-Anzeige im grünen Bereich gehalten werden. Um weiteres Energiesparpotential aufzudecken, können Aufzeichnungen über den Maschinenbetrieb, die angezeigten Eco-Hinweise und den Kraftstoffverbrauch abgerufen werden.



Auf einen Blick: Standardanzeige des Monitorsystems



Ein Multifunktionsmonitorsystem ermöglicht die Anzeige und Einstellung von zahlreichen Betriebs- und Wartungsdaten



Eco-Hinweise ermöglichen Energieeinsparungen in Echtzeit

Informations- und Kommunikationstechnologie



Was

- Komtrax ist das Maschinenerfassungs- und Telematiksystem von Komatsu
- Komtrax erfasst und speichert kontinuierlich Maschinenzustands- und Betriebsdaten
- Informationen zu Kraftstoffverbrauch und Maschinenauslastung sowie eine detaillierte Historie zu Reparaturen und Ersatzteilaustausch

Wann

- Betriebs- und Leerlaufzeiten der Maschinen werden erfasst und helfen dabei, die Flottenauslastung zu verbessern
- Detaillierte Standortberichte geben Auskunft über Einsatzzeiten und Maschinenbewegungen
- Aktuelle Daten informieren über die letzten Wartungsarbeiten und unterstützen die Planung zukünftiger Wartungseinsätze

Wo

- Komtrax-Daten können über einen Computer, das Internet oder Smartphone von fast jedem Ort aus abgerufen werden
- Automatische Warnhinweise halten Flottenbetreiber über die aktuellen Maschinenhinweise auf dem Laufenden

Wer

- Komtrax gehört zur Standardausrüstung aller Bau- und Gewinnungsmaschinen von Komatsu

Warum

- Wissen ist Macht – Bewusste Entscheidungen verbessern das Flottenmanagement
- Kenntnisse über Leerlaufzeiten und Kraftstoffverbrauch helfen dabei, die Effizienz der Maschine zu maximieren
- Behalten Sie jederzeit und an jedem Ort die Kontrolle über Ihre Maschinen

KOMTRAX Plus

Maschinen-Management-Support

Komtrax Plus ermöglicht eine erweiterte Verwaltung der Maschinenflotte mittels Satellitenkommunikation oder WLAN. Der Maschinenzustand oder die Leistungsdaten können (fast) in Echtzeit ausgewertet werden, ohne dass der Nutzer vor Ort sein muss. Komtrax Plus stellt diese kritischen Daten bereits aufbereitet zur Verfügung und ist dadurch ein effektives Hilfsmittel zur Maximierung der Produktivität und Senkung der Betriebskosten.



Einfache Wartung



Einfacher Zugang zu den Wartungspunkten

Täglich zu wartende Punkte sind über die großen, zweiteiligen Wartungsklappen bequem erreichbar. Dank der langen Wartungsintervalle und der zentral angeordneten Filter reduzieren sich die Stillstandzeiten der Maschine auf ein Minimum.

Vom Boden aus erreichbarer Batterietrennschalter

Für eine einfache und sichere Durchführung der täglichen Wartungsarbeiten sorgen die Trennschalter von Batterie und Startermotor sowie die Notausschalter.

Schnellbetankungssystem

Der Tankstutzen an der linken Seite ist vom Bodenaus erreichbar.



Modular aufgebauter, grobmaschiger Kühler mit Umkehrlüfter

Durch den modularen, grobmaschigen Kühler mit Umkehrlüfter kann selbst in sehr staubiger Umgebung ohne Zusetzen des Kühlers gearbeitet werden. Um die manuellen Reinigungsarbeiten so gering wie möglich zu halten, bläst der Umkehrlüfter den Staub aus dem Kühler. Die Kühlrippen lassen sich ausbauen, ohne dass die gesamte Baugruppe ausgebaut werden muss. So werden die Reparaturkosten niedrig gehalten.

Komatsu Care

Komatsu Care gehört zur Standardausrüstung Ihrer neuen Maschine von Komatsu. Das Wartungsprogramm beinhaltet die planmäßige Wartung Ihrer Maschine, durchgeführt von Komatsu-geschulten Technikern, unter Verwendung von Komatsu Originalteilen. Zudem ist eine verlängerte Gewährleistung für den Komatsu Dieselpartikelfilter (KDPF) enthalten. Weitere Informationen und Vertragsbedingungen erhalten Sie von Ihrem Komatsu-Distributor.

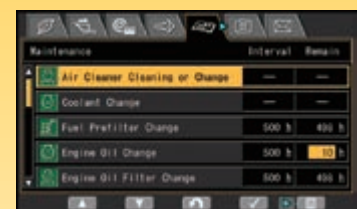


Service Center (optional)

Öl, Kühlmittel und Schmiermittel können vom Boden aus gewechselt werden. Dadurch reduziert sich die für Wartungen aufgewendete Zeit deutlich.



Das Multifunktionsmonitorsystem zeigt jede Abweichung von den normalen Werten ebenso wie Öl- und Filterwechselintervalle rechtzeitig an. Fehlersuche und Wartung werden durch die direkte Abrufmöglichkeit der Daten entscheidend vereinfacht.



Wartungsbildschirm



Regenerationsanzeige für den KDPF



Bewährte Komatsu-Qualität

Entwickelt und hergestellt von Komatsu

Motor, Hydrauliksystem, Antriebsstrang, Vorder- & Hinterachse und sogar die Schrauben sind originale Komatsu-Komponenten. Alle Bauteile bis hin zur kleinsten Schraube unterliegen den höchsten Qualitätsanforderungen und -prüfungen.

Nasse Lamellenbremsen

Durch ihre gekapselte Ausführung ist die im Ölbad laufende Lamellenbremse vor Verschmutzungen geschützt. Ihre geringe Betriebstemperatur sorgt für verlängerte Wartungsintervalle und eine lange Lebensdauer. Die Zuverlässigkeit des Bremssystems wurde durch den Einsatz von zwei unabhängigen Hydraulikkreisläufen deutlich gesteigert.

Heavy-Duty Achsen

Die schweren HD-Achsen machen eine überdurchschnittliche Lebensdauer auch unter den härtesten Einsatzbedingungen möglich.

Bremskühlsystem

Das überarbeitete Bremskühlsystem ist Bestandteil des Kühlsystems und gehört zur Standardausrüstung. Es sorgt für eine längere Lebensdauer und optimierte Wärmeableitung.

Schaufel mit Steinabweisern

Steinabweiser an den Schaufeln schützen die Reifen vor Schäden durch scharfkantige Steine und sorgen so für eine längere Lebensdauer.

Verwindungssteifer Rahmen und Hubgerüst

Vorder- und Hinterrahmen sowie das Hubgerüst sind verwindungssteif und halten hohen Belastungen besser stand.

Überarbeiteter Antriebsstrang von Komatsu

Der Antriebsstrang wurde für diese neue Maschinengeneration komplett überarbeitet. Dazu gehören ein emissionsarmer Motor, ein neues Getriebe mit Modulationskupplung und optimierte Achsen. Mit diesem Antriebsstrang bietet die Maschine Höchstleistungen in ihrer Klasse.

Bremsen

Die Bremsen wurden vom Endantrieb abgekoppelt, um die Wartungsfreundlichkeit zu erhöhen.

Technische Daten

Motor

Modell	Komatsu SAA12V140E-7
Typ	wassergekühlter 4-Takt-Niederemissionsmotor mit Common-Rail-Direkteinspritzung und Turbolader mit Ladeluftkühlung
Motorleistung (ISO 14396) [WA800-8]	
bei Nenndrehzahl	2025 U/min
ISO 14396	638 kW / 867 PS
ISO 9249 (netto)	637 kW / 866 PS
Motorleistung (ISO 14396) [WA900-8]	
bei Nenndrehzahl	2050 U/min
ISO 14396	672 kW / 914 PS
ISO 9249 (netto)	671 kW / 912 PS
Zylinderzahl	12
Bohrung × Hub	140 × 165 mm
Hubraum	30,48 l
Kühlerlüfter	hydraulisch
Filter	Hauptstromfilter
Luftfiltertyp	Trockenluftfilter mit automatischem Staubauswurf und Vorreiniger sowie Staubanzeige
Kraftstoff	Diesekraftstoff gemäß EN590 Klasse 2/ Grad D. Paraffinischer Kraftstoff (HVO, GTL, BTL) gemäß EN 15940:2016.

Getriebe

Typ	automatisches Lastschaltgetriebe
Drehmomentwandler	3-teilig, 1-stufig, 2-phasig

Fahrgeschwindigkeiten in km/h (mit Bereifung 45/65 R45)

Gang	1.	2.	3.
Vorwärts [WA900-8]	7,6	11,9	22,5 [23,3]
Rückwärts [WA900-8]	7,9	12,1	22,7 [24,1]

Fahrwerk und Bereifung

System	Vierradantrieb
Vorderachse	fest, vollschwimmend
Hinterachse	Zentral gelagert, vollschwimmend, 22° Pendelwinkel
Gelenkwellengetriebe	Spiralkegelrad
Differential	Kegelrad
Endantrieb	Planetengetriebe im Ölbad
Bereifung	45/65 R45

Bremsen

Betriebsbremsen	hydraulisch betätigte, im Ölbad laufende Lamellenbremsen an allen Rädern
Feststellbremse	im Ölbad laufende Lamellenbremse
Notbremse	nutzt einen der beiden Kreisläufe der Zweikreis-Betriebsbremse

Hydrauliksystem

Typ	Komatsu CLSS (Closed Centre Load Sensing System)
Hydraulikpumpe	Schrägscheiben-Verstellpumpe
Arbeitsdruck [WA800-8]	320 kg/cm ²
Arbeitsdruck [WA900-8]	350 kg/cm ²
Max. Fördermenge	4 × 230 l/min
Anzahl Hub-/Schaufelzylinder	2/1
Typ	doppeltwirkend
Bohrungsdurchmesser × Hub	
Hubzylinder	260 × 1495 mm
Schaufelzylinder	300 × 995 mm
Hydraulikspielzeit mit Nennlast-Schaufelfüllung [WA800-8]	
Hubzeit	10,2 s
Senkzeit (leer)	4,9 s
Auskippszeit	3,1 s
Hydraulikspielzeit mit Nennlast-Schaufelfüllung [WA900-8]	
Hubzeit	10,1 s
Senkzeit (leer)	4,8 s
Auskippszeit	2,9 s

Lenksystem

System	Knicklenkung
Lenkeinschlag nach jeder Seite	40°
Lenkpumpe	Kolbenpumpe
Arbeitsdruck	350 kg/cm ²
Fördermenge	2 × 220 l/min
Anzahl Lenkzylinder	2
Typ	doppeltwirkend
Bohrungsdurchmesser × Hub	160 mm × 576 mm
Kleinster Wenderadius (Außenkante Reifen)	9880 mm

Füllmengen

Kraftstofftank	1555 l
Motoröl	120 l
Hydrauliksystem	1020 l
Kühlsystem	370 l
Vorderachse	370 l
Hinterachse	370 l
Drehmomentwandler und Getriebe	180 l

Umwelt

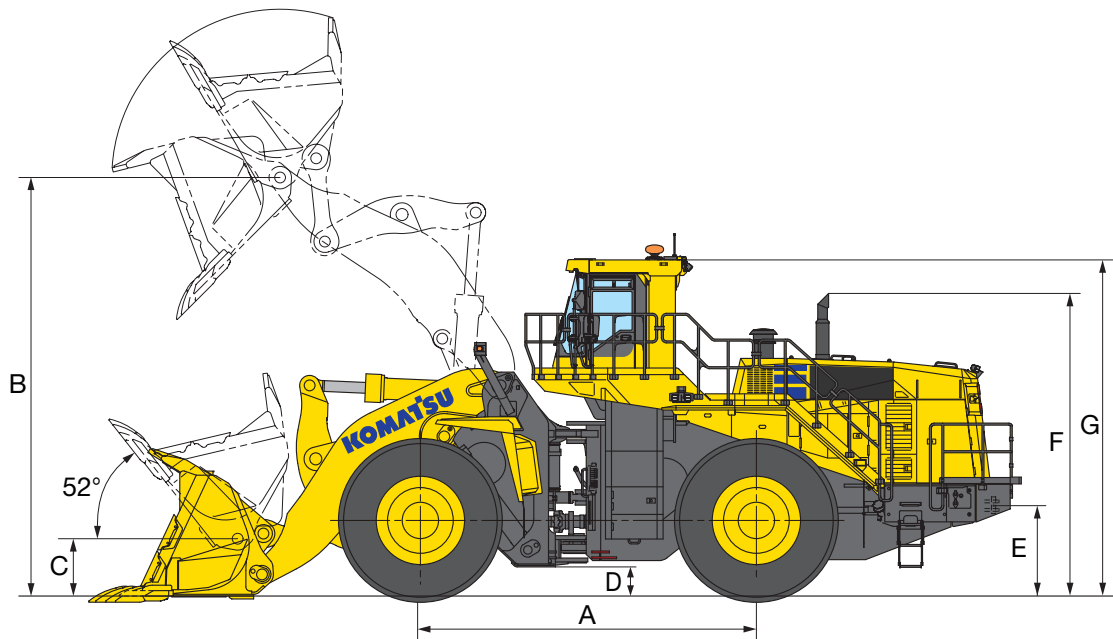
Motoremissionen	gemäß europäischer Abgasnorm EU Stufe V
Geräuschpegel	
LwA Umgebung	115 dB(A) (2000/14/EC Stufe II)
LpA Fahrerohr	73 dB(A) (ISO 6396 dynamischer Test)
Vibrationspegel (EN 12096:1997)	
Hand-Arm-Vibrationen	$\leq 2,5 \text{ m/s}^2$ (Unsicherheit K = 0,06 m/s^2)
Ganzkörper-Vibrationen	$\leq 0,5 \text{ m/s}^2$ (Unsicherheit K = 0,29 m/s^2)
Enthält fluoriertes Treibhausgas HFC-134a (GWP 1430). Gasmenge 1,3 kg, CO ₂ -Äquivalent 1,86 t.	

Abmessungen & Arbeitswerte

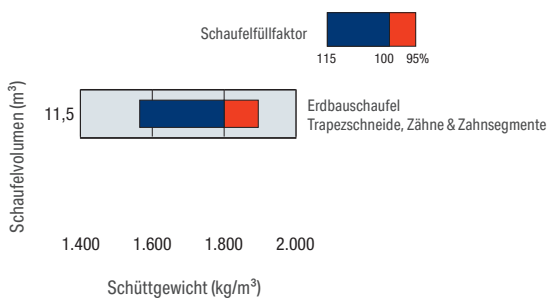
Abmessungen

		High-Lift
Spur	3350 mm	3350 mm
Breite über Bereifung	4585 mm	4585 mm
A Radstand	5600 mm	5600 mm
B Höhe Schaufeldrehpunkt	6975 mm	7485 mm
C Höhe Schaufeldrehpunkt, Transportposition	955 mm	1050 mm
D Bodenfreiheit	485 mm	485 mm
E Höhe Zugmaul	1510 mm	1510 mm
F Höhe über alles, bis Auspuff	5040 mm	5040 mm
G Höhe über alles, bis ROPS-Kabine	5600 mm	5600 mm

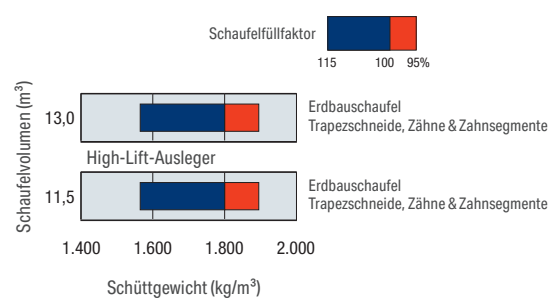
Maße mit 45/65 R45 Bereifung



Schaufelauswahl WA800-8



Schaufelauswahl WA900-8



Arbeitswerte im Schaufeleinsatz

WA800-8

WA900-8

		High-Lift		High-Lift	
		Schaufel Trapezschneide, Zähne und Zahnsegmente ¹⁾	Schaufel Trapezschneide, Zähne und Zahnsegmente	Schaufel Trapezschneide, Zähne und Zahnsegmente ¹⁾	Schaufel Trapezschneide, Zähne und Zahnsegmente
Schaufelvolumen	gehäuft	11,5 m ³	10,5 m ³	13,0 m ³	11,5 m ³
	gestrichen	9,9 m ³	8,8 m ³	11,0 m ³	9,9 m ³
Schaufelbreite		4935 mm	4935 mm	4935 mm	4935 mm
Schaufelgewicht		12205 kg	11905 kg	13115 kg	12205 kg
Ausschütthöhe bei max. Höhe und 45° Ausschüttwinkel ²⁾		4715 mm	5310 mm	4610 mm	5225 mm
Reichweite bei max. Höhe und 45° Ausschüttwinkel ²⁾		2580 mm	2470 mm	2685 mm	2555 mm
Reichweite bei 2130 mm Höhe und 45° Ausschüttwinkel ²⁾		3885 mm	-	3970 mm	4240 mm
Reichweite Hubgerüst und Schaufel horizontal ²⁾		5095 mm	-	5245 mm	5445 mm
Höhe (vollständig angehoben)		9645 mm	10060 mm	9780 mm	10155 mm
Länge über alles		15205 mm	15520 mm	15355 mm	15610 mm
Wenderadius (Schaufel in Transportposition, über Außenkante der Schaufel)		22470 mm	22795 mm	23340 mm	23640 mm
Grabtiefe ³⁾	0°	243 mm	-	225 mm	225 mm
	10°	710 mm	-	660 mm	630 mm
Stat. Kipplast	in gestreckter Position	74990 kg	67070 kg	71840 kg	65620 kg
	40° voll eingeknickt	64195 kg	57145 kg	63610 kg	58100 kg
Losbrechkraft		70360 kgf / 690 kN	74600 kgf / 732 kN	71900 kgf / 705 kN	77000 kgf / 755 kN
Betriebsgewicht		115530 kg	118025 kg	116400 kg	116720 kg

¹⁾ Neue Schaufelform. ²⁾ An Zahnschneide. ³⁾ An Segmentkante.

Sämtliche Abmessungen, Gewichte und Leistungswerte nach ISO 7131 und 7546. Statische Kipplast und Betriebsgewicht einschließlich Schmier- und Kühlmittel, vollem Kraftstofftank, Fahrerhaus mit ROPS (ISO 3471) und Fahrer. Die Maschinenstabilität und das Betriebsgewicht werden von Gegengewicht, Reifengröße und dem Gewicht von Sonderausrüstungen beeinflusst.

Typische Schüttgewichte – lose (in kg/m³)

Basalt	1960	Sand, feucht	1690
Bauxit, Kaolin	1420	Sand, nass	1840
Erde, trocken, gelagert	1510	Sand und Ton, lose	1600
Erde, nass, ausgehoben	1600	Sand und Kies, trocken	1720
Gips, gebrochen	1810	Sandstein	1510
Gips, zerkleinert	1600	Schiefer	1250
Granit, gebrochen	1660	Schlacke, gebrochen	1750
Kalkstein, gebrochen	1540	Stein, zerkleinert	1600
Kalkstein, zerkleinert	1540	Ton, natürlich vorkommend	1660
Kies, ungesiebt	1930	Ton, trocken	1480
Kies, trocken	1510	Ton, nass	1660
Kies, trocken, 6-50 mm	1690	Ton und Kies, trocken	1420
Kies, nass, 6-50 mm	2020	Ton und Kies, nass	1540
Sand, trocken, lose	1420		

Standard- und Sonderausrüstung

Motor

Komatsu SAA12V140E-7 Niederemissions-Dieselmotor mit Common-Rail-Direkteinspritzung, Turbolader mit Ladeluftkühlung	●
Gemäß Abgasnorm EU Stufe V	●
Motor-Betriebsartenwahlsystem	●
Komatsu SmartLoader Logic	●
Einstellbare, automatische Leerlaufabschaltung	●
Motordrehzahleinstellung mit automatischer Drehzahlrückstellung	●
Kraftstofffilter mit Wasserabscheider	●
Lichtmaschine 140 A / 24 V	●
Anlasser 2 × 11 kW / 24 V	●
Batterien 4 × 12 V / 160 Ah	●
Vorschmierung Motor	●

Fahrertrieb und Bremsen

Elektronisch gesteuertes ECMV-Automatikgetriebe mit Betriebsartenwahl und variabler Getriebeabschaltung	●
Betriebsarten-Wahlsystem Getriebe	●
Leistungsstarker Drehmomentwandler	●
Einstellbares Zugkraftkontrollsystem	●
Auto-Kick-Down	●
Bauchschutz	●
Bremskühlsystem (vorn und hinten)	●

Fahrwerk und Bereifung

Vollschwimmende Achsen	●
Kotflügel vorn	●
Durchgehende Kotflügel hinten	●
Bereifung 45/65R45 (L-5)	○

Hydrauliksystem

2-fach-Hauptsteuergerät	●
Elektronische 2-Hebel Hydrauliksteuerung (EPC) inklusive - Schaufel-Modulationsfunktion - Auslegerstopp-Voreinstellung	●
Grabwinkelautomatik	●
Schaufel-Füllautomatik	●
Halbautomatisches Heranfahren an Muldenkipper & Abkippen	●
Stoßreduzierung der Arbeitsausrüstung	●
Steuerfunktion zum Graben an Wänden	●

Fahrerkabine

Großraumfahrerhaus mit 2 Türen	●
ROPS/FOPS-Rahmen nach ISO 3471/3449	●
Modernes Joystick-Lenksystem	●
Beheizbare und belüftete, luftgefederte Fahrersitze mit pneumatisch verstellbarer Lendenwirbelsäulenstütze, hoher Rückenlehne, höhenverstellbaren Armstützen und 3-Punkt-Sicherheitsgurt	●
Beifahrersitz mit 2-Punkt-Sicherheitsgurt	●
Klimaautomatik	●
Multifunktionsfarbmonitor mit elektronischem Kontrollsystem (EMMS) und Eco-Anzeige	●
Nutzlastwaage	●
CD Radio mit Audioanschluss (MP3)	●
Warmhalte- und Kühlbox	●
Heckscheibenheizung	●
Scheibenwischer hinten und an den Seiten	●
2 × 12 V Stromversorgung	●
Sonnenblende	●

Wartung

Hydr. angetriebener Kühlerlüfter mit manueller Umkehrfunktion	●
Modularer, grobmaschiger Kühler mit schwenkbarem Lüfter und Gitter-Kühlermaske	●
In-line-Filter in Lenk- und Hydrauliksystem	●
Komtrax Plus – Komatsu Wireless Monitoring System	●
Komatsu Care – Das Wartungsprogramm für Komatsu-Kunden	●
Werkzeugsatz	●
Schnellbetankungspumpe (Wiggins)	●
Batteriestarhilfe	●
Motorraumbeleuchtung	●
Automatische Zentralschmieranlage	○
Service Center mit Öl-Schnellwechselventil	○
Service Center mit gruppierten Punkten zur Probenentnahme	○

Beleuchtung

Komplett-LED-Beleuchtung	●
4 LED-Arbeitsscheinwerfer, vorne (2 rechts/2 links)	●
6 LED-Arbeitsscheinwerfer, hinten (3 rechts/3 links)	●
4 LED-Arbeitsscheinwerfer, Seiten (2 rechts/2 links)	●
2 LED-Arbeitsscheinwerfer, an der Vorderachse	●
4 LED-Arbeitsscheinwerfer, an der Kabine (2 vorne/2 hinten)	●
LED-Bremslichter, -Rückfahrlicht und -Rücklicht	●
2 LED-Frontscheinwerfer, Blinker und -Warnblinker	●
Treppenbeleuchtung	●
LED-Nebelscheinwerfer	○

Sicherheitsausrüstung

Notlenkanlage	●
Notbremse	●
KomVision – Kamerasystem für Rundumsicht aus der Vogelperspektive	●
Rückfahrkamera und Monitorsystem	●
Rückfahralarm	●
2 Motor-Notausschalter	●
Zusätzlicher Motor-Ausschalter	●
Anlassertrennschalter	●
Elektrisches Warnhorn	●
Batterie Hauptschalter	●
Handläufe links/rechts	●
Zugangsplattform für Frontscheibe	●
Zugangstreppe am Maschinenheck (links und rechts)	●
Rückspiegel	●
Vandalismus-Schutz	●
Maschinensperrschalter	●
Feuerlöscher	○
Rundumleuchte, gelb	○
Hydraulisch ausfahrbare Treppe	○
KomVision – Kamerasystem für Rundumsicht aus der Vogelperspektive mit Radar	○

Anbaugeräte

11.5 - 14.5 m ³ Schaufeln mit Trapezschnede	○
Schaufeln unterschiedlicher Ausführung auf Anfrage	○

Sonstige Ausrüstung

Gegengewicht	●
Nutzlastwaage	●
High-Lift-Ausleger	○
Elektronisch gesteuerter Laststabilisator (ECSS)	○
Motoröl-/Kühlwasserheizung für kalte Regionen	○
Motorölheizung für kalte Regionen	○

Weitere Ausrüstungen auf Anfrage

- Standardausrüstung
- Sonderausrüstung



Es sind zahlreiche Schaufeln und Anbaugeräte für Ihre Maschine erhältlich.
Ihr Komatsu-Händler steht Ihnen bei der Wahl der passenden Sonderausrüstung gerne zur Verfügung.

Angaben unverbindlich, Änderungen vorbehalten. Abbildungen können von der Standardausführung abweichen.
Die Standardausrüstung und Sonderausrüstung können regional unterschiedlich ausgeführt sein.

Ihr Komatsu-Partner:

KOMATSU

[komatsu.eu](https://www.komatsu.eu)

