



97 kW (Stufe V)
75 kW (Elektro)



17,2-18,6 t



9 m



MULTI CAB

817E

Mobile Materialumschlagmaschine

Stufe V

817E Weitergedacht. Die E-Serie



1962: Seilbetriebener S833 mit erhöhter Fahrerkabine

Was die E-Serie ausmacht

- Über 65 Jahre Erfahrung in der Konstruktion und im Bau von hydraulischen Umschlagmaschinen
- Kompromisslose Höchstleistung in allen Bereichen: Fokus auf Materialumschlag
- Beherrschbare Technik: Hochwertige Komponenten und Vermeidung von Over-Engineering
- Lange Lebensdauer und hohe Wertstabilität

Ihre wichtigsten Vorteile

1 Green Efficiency

Kraftstoff sparen - Betriebskosten senken
Ruhiges Arbeiten - Fahrer und Umwelt schonen



2 Leistung auf höchstem Niveau

Dauerfeste Mechanik - beanspruchte Teile optimiert
Hohe Geschwindigkeiten - hohe Traglasten

3 Höchster Bedienkomfort

Komfortkabine Multicab - entspanntes Arbeiten
SENCON - SENNEBOGEN Control System



4 Maximale Sicherheit

Sicherer Auf- und Abstieg - rutschfeste Trittplächen
Moderne Kameras - Arbeitsbereich überblicken (Option)

5 Wartung und Service leicht gemacht

SENNEBOGEN Control System - einfache Fehlerdiagnose
Leichte Wartung - eindeutige Kennzeichnung

6 Beratung und Betreuung in Ihrer Nähe

3 Produktionsstandorte - 2 Tochtergesellschaften
150 Vertriebspartner - über 350 Servicestützpunkte





817E Die E-Serie. Auf einen Blick.



4 x Kraftstoff sparen

- Bis zu 20% Einsparung: Arbeiten im Eco-Mode mit reduzierter Drehzahl
- Leerlaufautomatik senkt die Drehzahl auf 40 % der Arbeitsdrehzahl
- Stopp-Automatik schaltet den Motor ab, wenn keine Leistung abgerufen wird
- Optimierte Abstimmung von Motor und Hydraulik senkt den Kraftstoffverbrauch

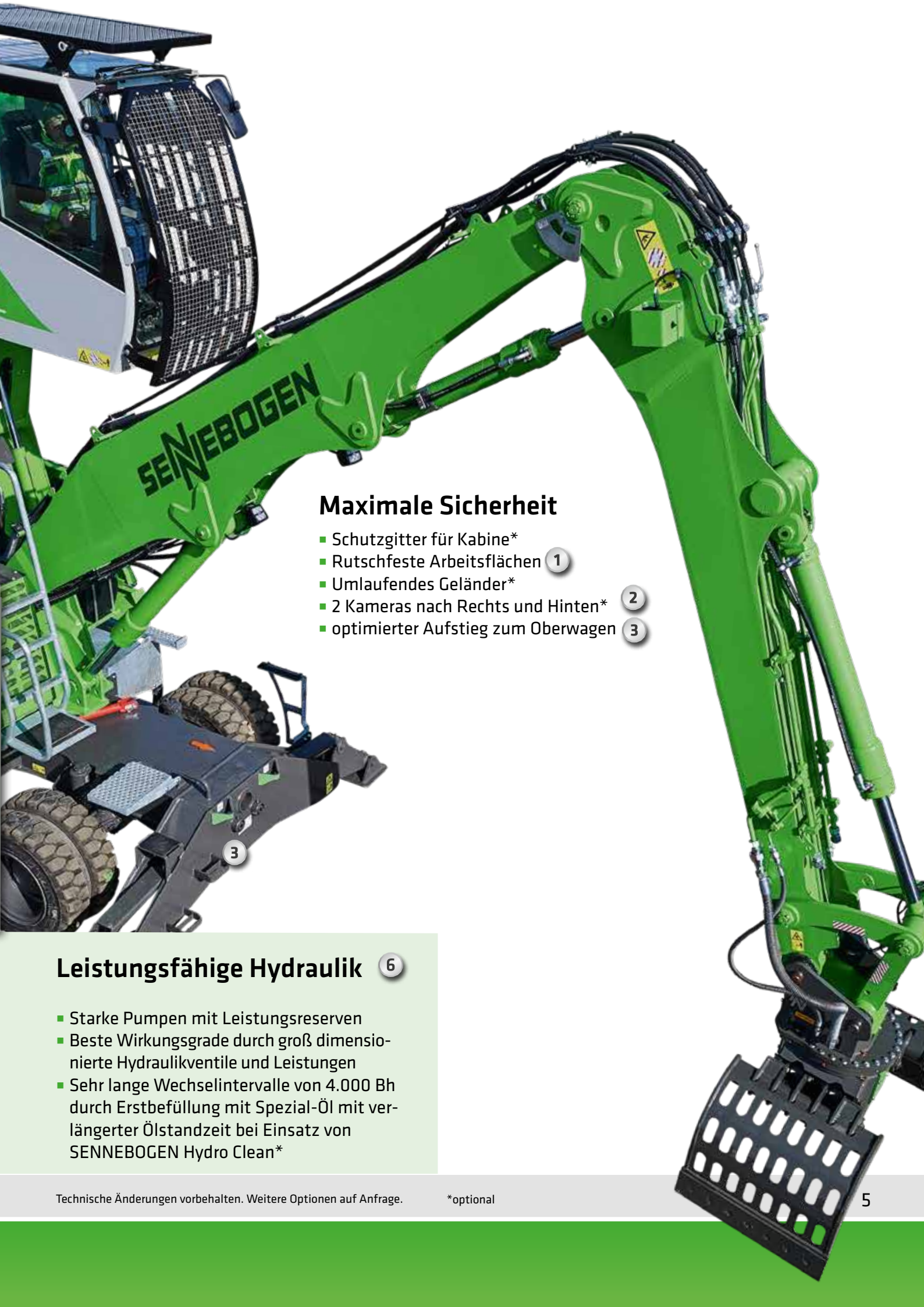


Geräuscharm arbeiten 4

- Gleichmäßig leise arbeitende Maschine durch entkoppelte Motoraufhängung und Schallschutzmatten in den Türen
- Schallleistungspegel nach 2000/14/EG um bis zu 2 dB niedriger als gefordert

Starke Kühlleistung 5

- Konstante, zuverlässige Leistung durch groß dimensionierte und widerstandsfähige Lüfter und Kühler
- Wasser- und Ölkühler mit bestem Wirkungsgrad durch Steuerung über Axialkolbenpumpe und -motor, thermostatische Bedarfsregelung
- Lüfterumkehr zur Reinigung serienmäßig



Maximale Sicherheit

- Schutzgitter für Kabine*
- Rutschfeste Arbeitsflächen **1**
- Umlaufendes Geländer*
- 2 Kameras nach Rechts und Hinten* **2**
- optimierter Aufstieg zum Oberwagen **3**

Leistungsfähige Hydraulik **6**

- Starke Pumpen mit Leistungsreserven
- Beste Wirkungsgrade durch groß dimensionierte Hydraulikventile und Leistungen
- Sehr lange Wechselintervalle von 4.000 Bh durch Erstbefüllung mit Spezial-Öl mit verlängerter Ölstandzeit bei Einsatz von SENNEBOGEN Hydro Clean*

MULTI CAB Die Komfort-Kabine.

Panoramasiicht durchgehende Frontscheibe

Ausstattungsmerkmale

- optimales Raumklima
- Panorama Übersicht mit Rundum Verglasung aus Sicherheitsglas und großem Dachfenster
- Stufenlos-regelbare Kabinenheizung, Klimaanlage
- luftgefederter Komfortsitz, Sitzheizung
- ergonomisch angeordnete Bedienelemente
- zahlreiche Optionen: Komfortarmlehne, Standheizung, Sitzklimatisierung, Radio mit Bluetooth

SENNEBOGEN-Joysticks

- Joysticks auf mitschwingenden, am Sitz befestigten Konsolen
- Angenehmer Griff durch ergonomische Formgebung
- Kurze Wege für direkte, feinfühligere Ansteuerung aller Funktionen
- Schneller Zugriff durch optimierte Gestaltung der Taster und Schalter



GERMAN
DESIGN
AWARD
2018

817E **Wartung und Service leicht gemacht.**



Wartungsoptimiert

- Leichte und schnelle Diagnosemöglichkeit durch den übersichtlichen und klar beschrifteten Elektroverteiler
- Einfache Zugänglichkeit aller Servicepunkte der Maschine
- Automatische Zentralschmierung für Ausrüstung und Drehkranzlaufbahn*



SENNEBOGEN Hydro Clean*

- Bester Schutz der Hydraulikkomponenten durch 3 µm Feinfilter
- Reineres Hydrauliköl, verlängerte Ölstandszeit



zentrale Messpunkte

- Einfach zugänglich
- Schnelle Überprüfung der gesamten Hydraulikanlage



Klare Kennzeichnung

- Kennzeichnung aller Teile mit einer eindeutigen Teilenummer
- Einfache und sichere Ersatzteilbestellung

817E Modularer Aufbau – vielseitige Lösungen

Anbaugeräte



Sortiergreifer



Mehrschalengreifer

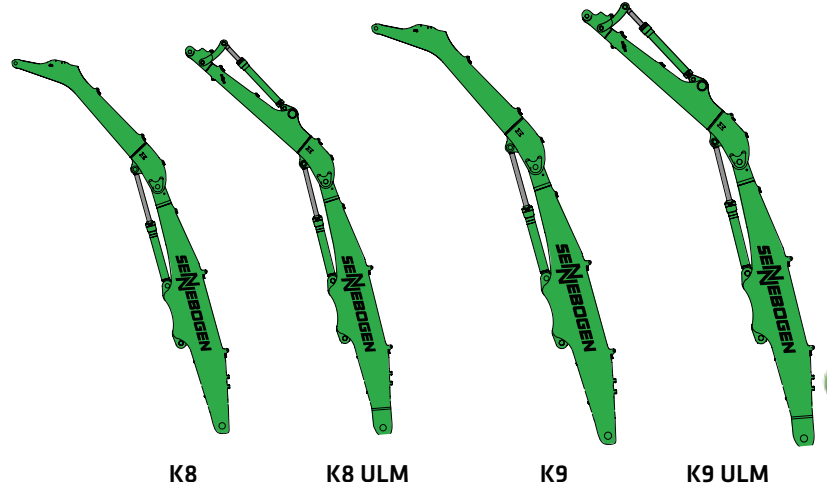


Zweischalengreifer



Magnetplatte

Ausrüstungen (weitere auf Anfrage)



K8

K8 ULM

K9

K9 ULM

Kabinen



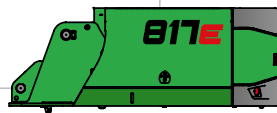
MultiCab

Kabinenerhöhungen



2,40 m
E240

Oberwagen



Diesel-hydraulischer Antrieb



Elektro-hydraulischer Antrieb

Optionen



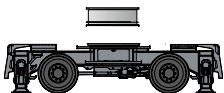
Motorleitungstrommel



Transformator

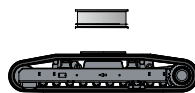
Varianten Unterwagen

max.
0,5 m



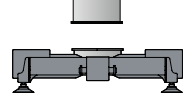
Mobil MP17

max.
0,5 m



Raupe R15/200

max.
1,5 m



4-Punkt-Untergestell
ST17

- Jahrzehntelange Erfahrung
- modernste
Computersimulation
- Höchstmaß an Stabilität
und Lebensdauer



Beste Ausleuchtung
durch leistungsstarke
LED-Scheinwerfer*

Bester Überblick
und sichere Arbeitshöhe
dank stabiler Kabinen-
erhöhung

Hohe Traglasten
und schnelle Arbeitsge-
schwindigkeiten für zügiges
Sortieren

Sicherheit
durch Oberwagengeländer*

Sicherer Auf- und Abstieg
Haltegriffe und rutschfeste
Trittstufen

**Robuste
Seitendeckel**
aus Stahl-
blech - 100%
Recycling

**Hohe
Standsicherheit**
durch stabile
Abstützung

* Option

817E Technische Daten, Ausstattung

MASCHINENTYP

Modell (Typ) **817**

MOTOR

Leistung	Nennleistung: 100 kW bei 2200 min⁻¹ Betriebspunkt: 97 kW bei 1800 min⁻¹
Modell	Cummins F 3.8 Stufe V Direkteinspritzung, Turboaufgeladen, Ladeluftkühlung, emissionsreduziert, ECO-Mode, Leerlaufautomatik
Kühlung	wassergekühlt
Luftfilter	Trockenluftfilter mit Zyklonvorabscheider, Sicherheitselement, Verschmutzungsanzeige
Kraftstofftank	230 l
AdBlue Tank	30 l
Elekt. Anlage	24 V
Batterien	2 x Kaltstart-Hochleistungsbatterien
Optionen	<ul style="list-style-type: none"> ■ Elektrische Betankungspumpe ■ Fremdstartpole ■ Zusätzlicher Zyklon-Vorabscheider

OBERWAGEN

Bauart	Verwindungssteifer Oberrahmen mit durchgehenden Lagerschilden von der Auslegeranlenkung bis zum Gegengewicht für optimierte Krafteinleitung, präzisionsbearbeitet, Stahlbuchsen für Auslegerlagerung, ausgezeichnetes Design, sehr niedrige Schallemissionswerte
Elektro	zentraler Elektroverteiler, Batterietrennschalter
Optionen	<ul style="list-style-type: none"> ■ Umlaufendes Oberwagengeländer für mehr Sicherheit ■ Lichtpakete mit LED ■ Feuerlöscher ■ Sonderlackierung ■ Hydrauliktankvorwärmung, elektrisch, mit Steckdose am Oberwagen ■ Tieftemperaturpaket (Öle, Batterieheizung, Hydraulikölvorwärmung, Kabinenvorwärmung) ■ Magnetgenerator 9 kW ■ Autom. Zentralschmierung für Ausrüstung und Drehkranzlaufbahn ■ Zusatzballast 0,5 t ■ Kamerapaket rechts/hinten ■ Telematiksystem SENtrack DS

HYDRAULIKSYSTEM

Load Sensing / LUDV Hydrauliksystem für Arbeitsfunktionen und Fahrfunktion	
Pumpentyp	Verstell-Kolbenpumpe in Schrägscheibenbauart, lastdruckunabhängige Volumensteuerung für gleichzeitige, unabhängige Steuerung der Arbeitsfunktionen
Pumpenregelung	Nullhubregelung, Bedarfsstromsteuerung – die Pumpen fördern nur so viel Öl, wie auch tatsächlich verbraucht wird, Druckabscheidung, Grenzlastregelung
Betriebsdruck	bis 310 bar
Fördermenge	250 l/min
Filtration	Hochleistungsfiltration mit Langzeitwechselintervall
Hydrauliktank	190 l
Steuerung	Proportionale, feinfühlig elektrische Ansteuerung der Arbeitsbewegungen, 2 Joysticks für die Arbeitsfunktionen, Zusatzfunktionen über Schalter und Fußpedale
Sicherheit	Alle Hydraulikkreise sind mit Sicherheitsventilen abgesichert, Notablass der Ausrüstung und der Kabine auch bei Motorstillstand
Optionen	<ul style="list-style-type: none"> ■ Bio-Ölbefüllung ■ Lastmoment-Warnung mit Auslastungsanzeige ohne/mit Abschaltung ■ 3 µm Hydraulikfeinstfiltersystem SENNEBOGEN HydroClean

DREHANTRIEB

Getriebe	Planetengetriebe mit Axialkolbenmotor, integrierte Bremsventile
Feststellbremse	hydraulisch lüftbare Sicherheitslamellenbremse, über Federn wirkend
Drehkranz	Großdimensionierter Drehkranz
Drehgeschwindigkeit	0-8 min ⁻¹ , stufenlos. Im Motor integrierte hydraulische Bremsventile sorgen für eine verschleißfreie Abbremsung.

817E Technische Daten, Ausstattung

KABINE **MULTICAB**

Kabinentyp	Multicab E240, hydraulisch stufenlos um 2,4 m hochfahrbar
Kabinenausstattung	Komfortfahrerkabine, schwingungsge-dämpft, Kabinenfrontscheibe als 1-Scheibenausführung mit Sicherheitsverglasung, Dachfenster, Scheibenwischer für Frontscheibe, Klimaanlage, Radiovorbereitung, Joysticklenkung, SENNEBOGEN Kontroll- & Diagnose-System SENCON
Optionen	<ul style="list-style-type: none"> ■ Frontscheibe aus Panzerglas ■ Dachfenster aus Panzerglas ■ Hammergeglas für die Seitenscheiben ■ Schutzbelüftungsanlage ■ Scheibenwischer für untere Front-, Dach-, Heckscheibe ■ Sonnenrollo für Dachfenster und Frontscheibe ■ Dachschutzgitter, ggf. FOPS ■ Frontschutzgitter ■ Kabinen Aktivkohlenfilter Um-/Außenluft ■ Standheizung ■ klimatisierter Sitz ■ Radio

ARBEITSAUSRÜSTUNG

Konstruktion	Kastenbauweise mit großdimensionierten Lagerstellen für lange Lebensdauer in abgedichteter und schmutzgeschützter Ausführung. Lagerstellen sind sehr groß dimensioniert mit wartungsarmen, abgedichteten Spezial-Lagerbuchsen, präzisionsbearbeitet
Zylinder	Spezialhydraulikzylinder mit hydraulischer Endlagendämpfung, hohe Hubkräfte durch optimierte Kinematik. Die Material-Umschlagausrüstung ist spezifisch auf die erhöhten Anforderungen im Hochleistungseinsatz konzipiert. Auslegerdämpfung, Rohrbruchsicherungen (Hub- und Stielzylinder)
Optionen	<ul style="list-style-type: none"> ■ Hubbegrenzung /Stielbegrenzung einstellbar ■ Zusatzkameras

UNTERWAGEN

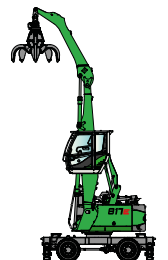
Konstruktion	Starker Mobilunterwagen mit 4-Punkt-Pratzenabstützung, Lenkachse als hydraulisch feststellbare Pendelachse. Pendelachszylin-der mit Rohrbruchsicherheitsventilen
Antrieb	Allrad-Antrieb über Verstellhydraulikmotor mit direkt angebautem, automatisch wirkendem Bremsventil und 2-Stufen Schaltgetriebe. Starke Planetenachsen mit integriertem Lenkzylinder, Lamellenbremse als Betriebsbremse.
Parkbremse	Lamellenbremse, über Federn wirkend
Bereifung	9.00-20, 8-fach, Vollgummi
Geschwindigkeit	0-5,5 km/h Stufe I, 0-18 km/h Stufe II
Optionen	<ul style="list-style-type: none"> ■ Einzelbetätigung der Abstützungen ■ Schiebeschild zusätzlich zur 4-Punkt-Abstützung (vorne oder hinten) ■ 2-Punkt Pratzenabstützung und Abstütz-schild (vorne oder hinten) ■ 10.00-20, 8-fach Vollgummi-Bereifung ■ Schutz für den Fahrantrieb ■ Rangierkupplung ■ Aufstieg mit Werkzeugkasten beidseitig am Unterwagen zwischen den Rädern ■ Pylon-Erhöhung

ELEKTROANTRIEB **eGREEN**

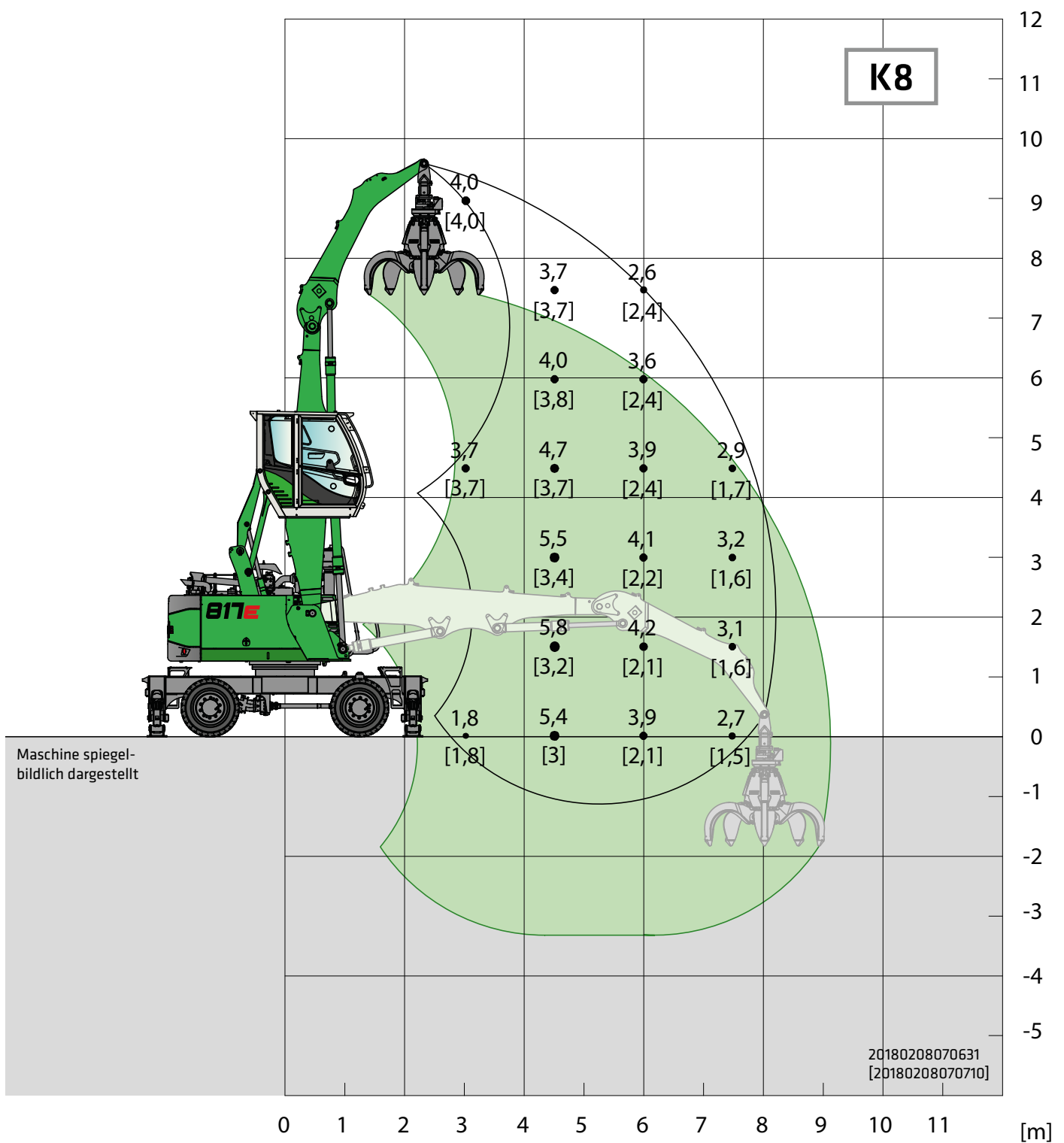
Option	<ul style="list-style-type: none"> ■ Leistung: 75 kW / 400 V / 50 Hz Gesamtanschlussleistung 160 kVA, maschinenseitige Absicherung 160 A (alternativ 200 A mit Magnetanlage) bei 400 V - Motoranlauf über Stern-Dreieck-Schaltung ■ Vorteile: Niedrigste Betriebskosten, geräuscharmes und quasi vibrations-freies Arbeiten, lange Lebensdauer der Hydraulikkomponenten
--------	--

EINSATZGEWICHT

Masse	817 M mit 4-Punkt Abstützung, Kompakt-Ladeausrüstung K8 und Mehrschalengreifer 500 l ca. 17.200 kg
Hinweis	Das Einsatzgewicht variiert je nach Ausführung und Ausstattung.



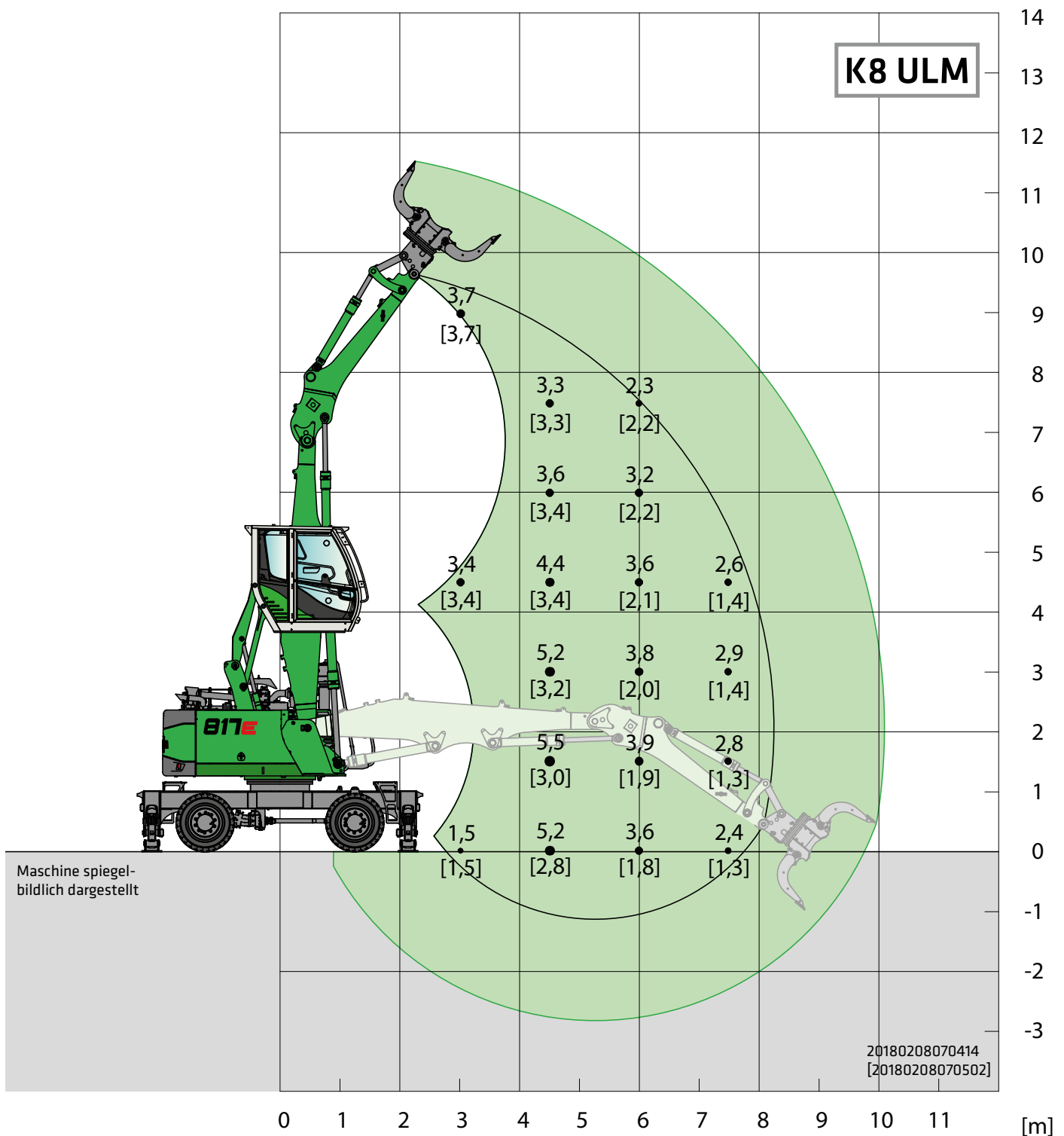
B17E Traglastwerte



Unterwagen	MP17	Kompaktausleger Greiferstiel	4,8 m 3,3 m	Kabine	Multicab E240, hydraulisch hochfahrbar
-------------------	-------------	-------------------------------------	------------------------	---------------	---

Alle Traglastwerte sind in Tonnen (t) angegeben und gelten am Stielende, ohne Arbeitswerkzeug, auf festem, ebenem Untergrund. Arbeitswerkzeuge wie Greifer, Magnet, Lasthaken, ect. sind Teil der angegebenen Traglastwerte. Die angegebenen Werte betragen 75% der statischen Kippplast bzw. 87% der hydraulischen Hubkraft gemäß ISO10567. Gemäß der EU Norm EN474/5 müssen hydraulische Materialumschlagmaschinen im Hebezeugbetrieb mit Rohrbruchsicherungen an Hub- und Stielzylinder und einer Überlastwarneinrichtung ausgestattet sein. Die angegebenen Traglastwerte gelten abgestützt mit 4-Punkt-Pratzenabstützung und sind 360° schwenkbar. Die angegebenen Traglastwerte in Klammern [] gelten bei blockierter Pendelachse, unabgestützt, (freistehend) und sind 360° schwenkbar.

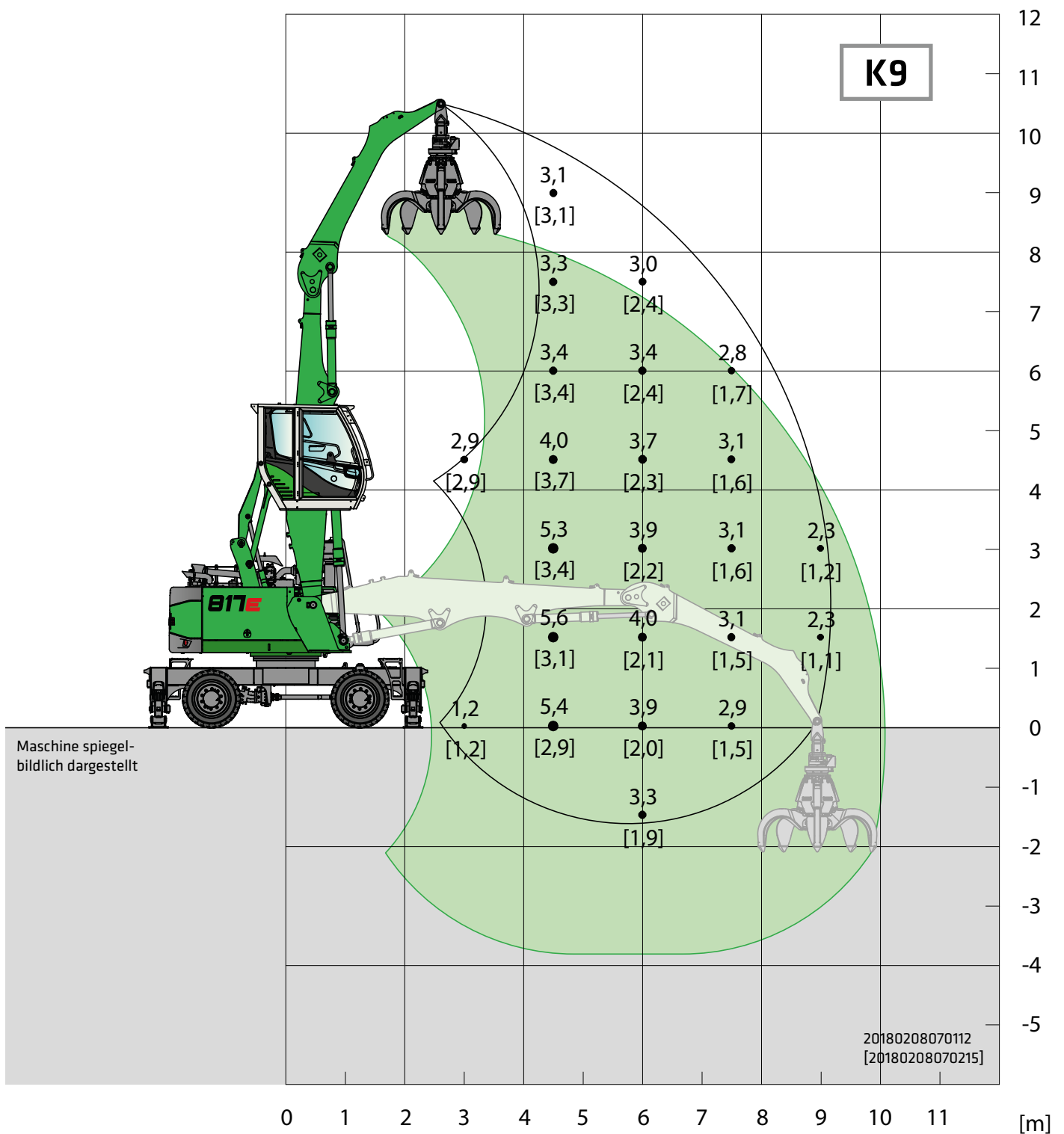
817E Traglastwerte



Unterwagen	MP17	Kompaktausleger Greiferstiel	4,8 m 3,3 m ULM	Kabine Multicab E240, hydraulisch hochfahrbar
-------------------	-------------	-------------------------------------	----------------------------	--

Alle Traglastwerte sind in Tonnen (t) angegeben und gelten am Stielende, ohne Arbeitswerkzeug, auf festem, ebenem Untergrund. Arbeitswerkzeuge wie Greifer, Magnet, Lasthaken, ect. sind Teil der angegebenen Traglastwerte. Die angegebenen Werte betragen 75% der statischen Kipplast bzw. 87% der hydraulischen Hubkraft gemäß ISO10567. Gemäß der EU Norm EN474/5 müssen hydraulische Materialumschlagmaschinen im Hebezeugbetrieb mit Rohrbruchsicherungen an Hub- und Stielzylinder und einer Überlastwarneinrichtung ausgestattet sein. Die angegebenen Traglastwerte gelten abgestützt mit 4-Punkt-Pratzenabstützung und sind 360° schwenkbar. Die angegebenen Traglastwerte in Klammern [] gelten bei blockierter Pendelachse, unabgestützt, (freistehend) und sind 360° schwenkbar.

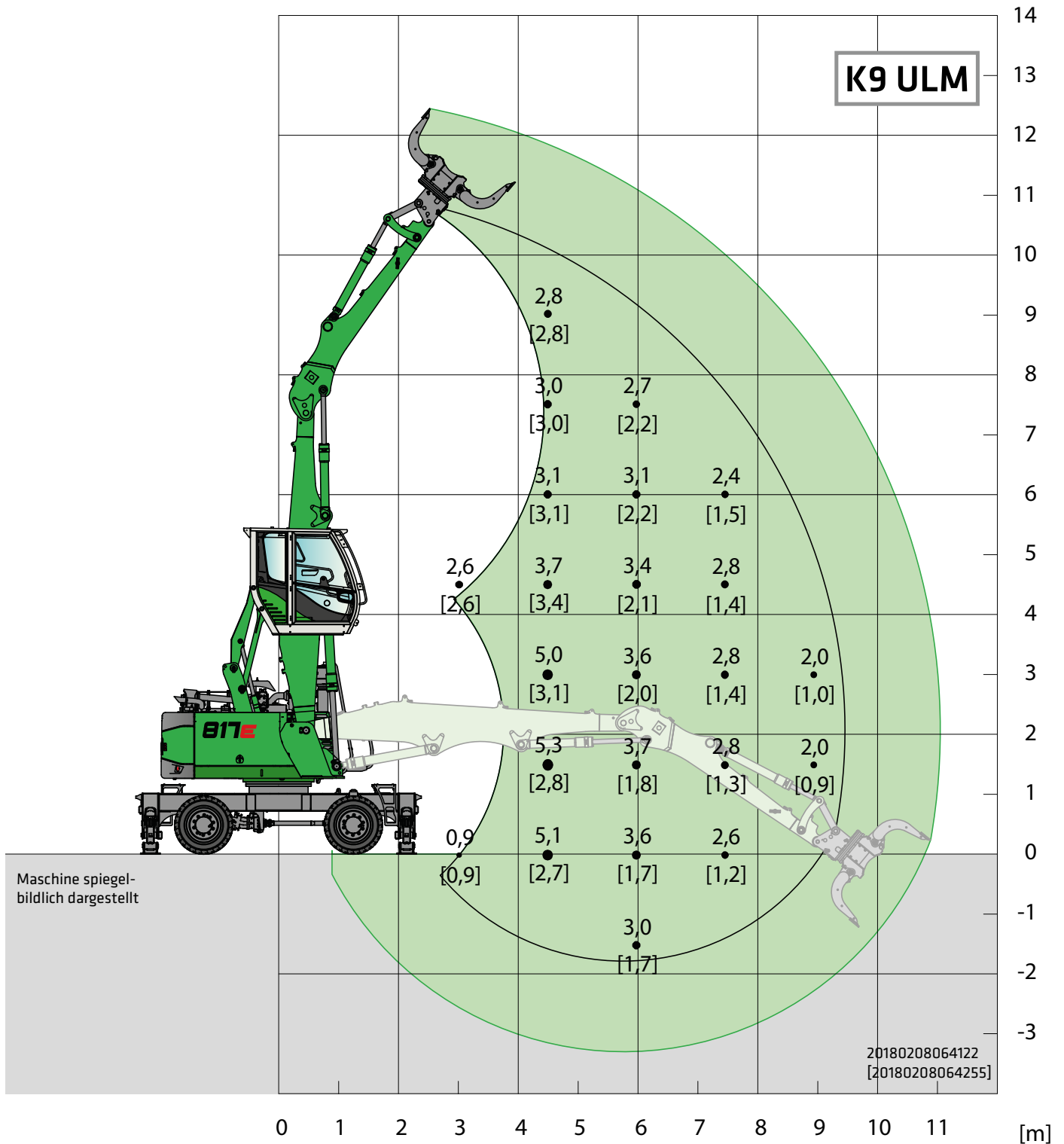
817E Traglastwerte



Unterwagen	MP17	Kompaktausleger Greiferstiel	5,3 m 3,8 m	Kabine	Multicab E240, hydraulisch hochfahrbar
-------------------	-------------	-------------------------------------	------------------------	---------------	---

Alle Traglastwerte sind in Tonnen (t) angegeben und gelten am Stielende, ohne Arbeitswerkzeug, auf festem, ebenem Untergrund. Arbeitswerkzeuge wie Greifer, Magnet, Lasthaken, ect. sind Teil der angegebenen Traglastwerte. Die angegebenen Werte betragen 75% der statischen Kipplast bzw. 87% der hydraulischen Hubkraft gemäß ISO10567. Gemäß der EU Norm EN474/5 müssen hydraulische Materialumschlagmaschinen im Hebezeugbetrieb mit Rohrbruchsicherungen an Hub- und Stielzylinder und einer Überlastwarneinrichtung ausgestattet sein. Die angegebenen Traglastwerte gelten abgestützt mit 4-Punkt-Pratzenabstützung und sind 360° schwenkbar. Die angegebenen Traglastwerte in Klammern [] gelten bei blockierter Pendelachse, unabgestützt, (freistehend) und sind 360° schwenkbar.

817E Traglastwerte

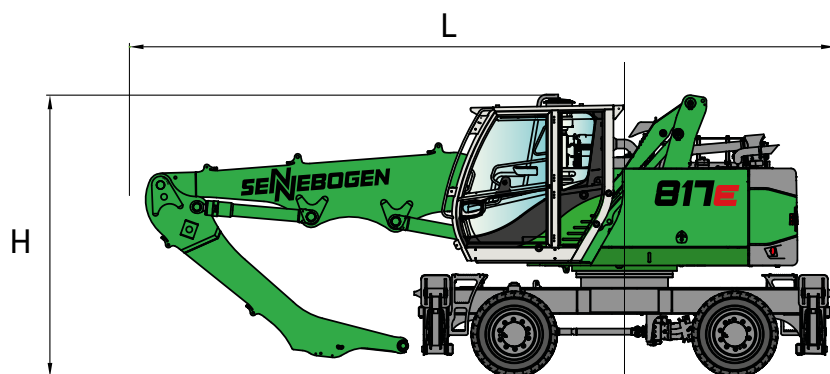
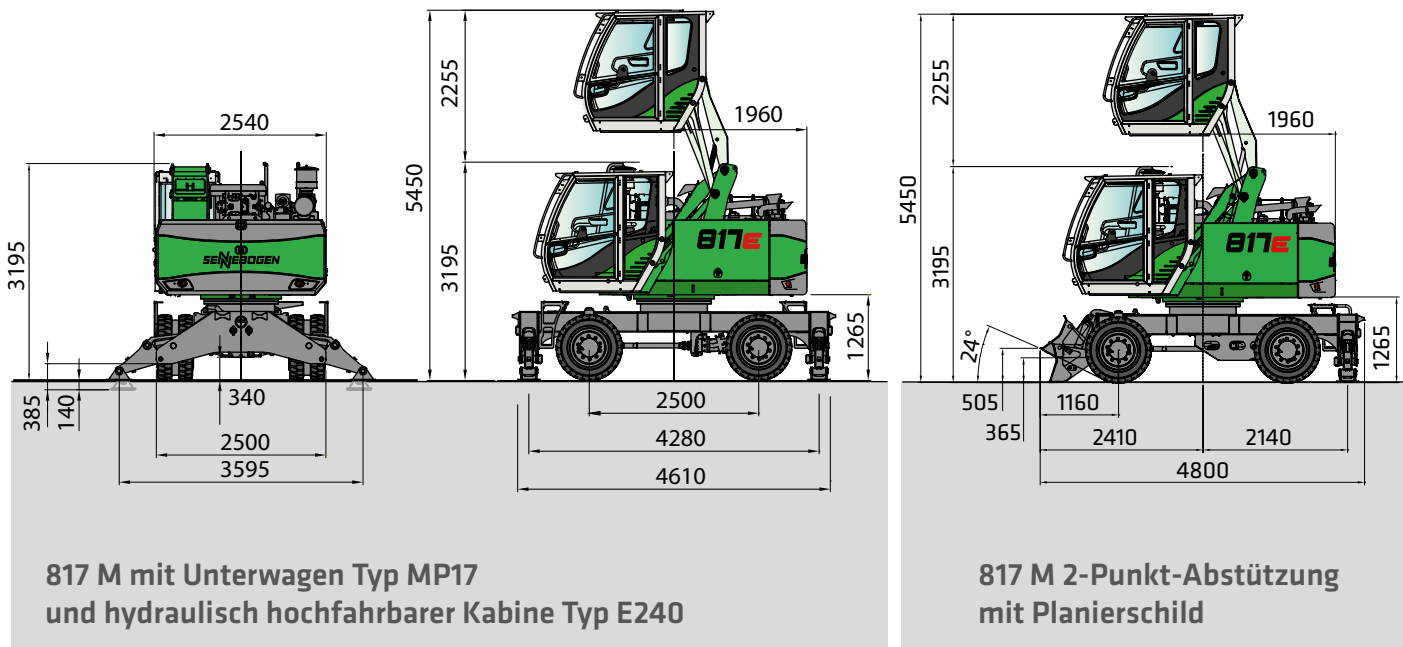


Unterwagen	MP17	Kompaktausleger Greiferstiel	5,3 m 3,8 m ULM	Kabine	Multicab E240, hydraulisch hochfahrbar
-------------------	-------------	-------------------------------------	----------------------------	---------------	---

Alle Traglastwerte sind in Tonnen (t) angegeben und gelten am Stielende, ohne Arbeitswerkzeug, auf festem, ebenem Untergrund. Arbeitswerkzeuge wie Greifer, Magnet, Lasthaken, ect. sind Teil der angegebenen Traglastwerte. Die angegebenen Werte betragen 75% der statischen Kipplast bzw. 87% der hydraulischen Hubkraft gemäß ISO10567. Gemäß der EU Norm EN474/5 müssen hydraulische Materialumschlagmaschinen im Hebezeugbetrieb mit Rohrbruchsicherungen an Hub- und Stielzylinder und einer Überlastwarneinrichtung ausgestattet sein. Die angegebenen Traglastwerte gelten abgestützt mit 4-Punkt-Pratzenabstützung und sind 360° schwenkbar. Die angegebenen Traglastwerte in Klammern [] gelten bei blockierter Pendelachse, unabgestützt, (freistehend) und sind 360° schwenkbar.

817E Abmessungen

Transportbreite 2.540 mm



817 M mit Unterwagen Typ MP17

	Kompaktausleger	Greiferstiel	Transportlänge (L)	Transporthöhe (H)
K8	4,8 m	3,3 m	8,0 m	3,20 m
K8 ULM	4,8 m	3,3 m	8,0 m	3,20 m
K9	5,3 m	3,8 m	8,5 m	3,20 m
K9 ULM	5,3 m	3,8 m	8,5 m	3,20 m

B17E Greiferempfehlung

Sortiergreifer SGR



Bauart / Baugröße	Greiferinhalt	Gewicht ¹	
		Schalenform	
		HO	
SGR	I	kg	
800.20-L	300	710	
1000.20-L	500	800	

Mehrschalengreifer SGM (5 Schalen)



Bauart / Baugröße	Greiferinhalt	Gewicht ¹		max. Schüttdichte
		Schalenform ²		
		HO	G	
		kg	kg	t/m ³
SGM	I	kg	kg	t/m³
500.20	500	970	1060	2,0

Zweischalengreifer SGZ



Bauart / Baugröße	Greiferinhalt	Gewicht ¹		max. Schüttdichte
		kg		
				t/m ³
480.20	480	620		2,0
600.20	600	660		

Magnetplatten



Typenreihe / Modell	Leistung	Eigengewicht	Abreißkraft	Tragfähigkeit in kg
WOKO	kW	kg	kN	Bramme (Sicherheitsfaktor 2)
S-RLB 10	4,8	730	190	9500
S-RLB 11,5	5,5	1060	240	12000
S-RLB 12,5	8,8	1310	280	14000
Empfohlener Magnetgenerator: 9 kW				

*) Auf Anfrage

1) Gewichtsangaben ohne Greiferaufhängung, Stielbolzen, Verschlauchung

2) Halboffene Schalen: Schalenblech 400 mm breit, ab Inhalt 1250 l Schalenblech 500 mm breit

817E Service und Sicherheit



Einfacher Service

- längs eingebauter Motor
- bequemer Service dank Bodenzugänglichkeit
- Witterungsschutz



Arbeitssicherheit

- sicherer, direkter Zugang zum Oberwagen
- breite Aufstiege
- rutschfeste Trittplächen

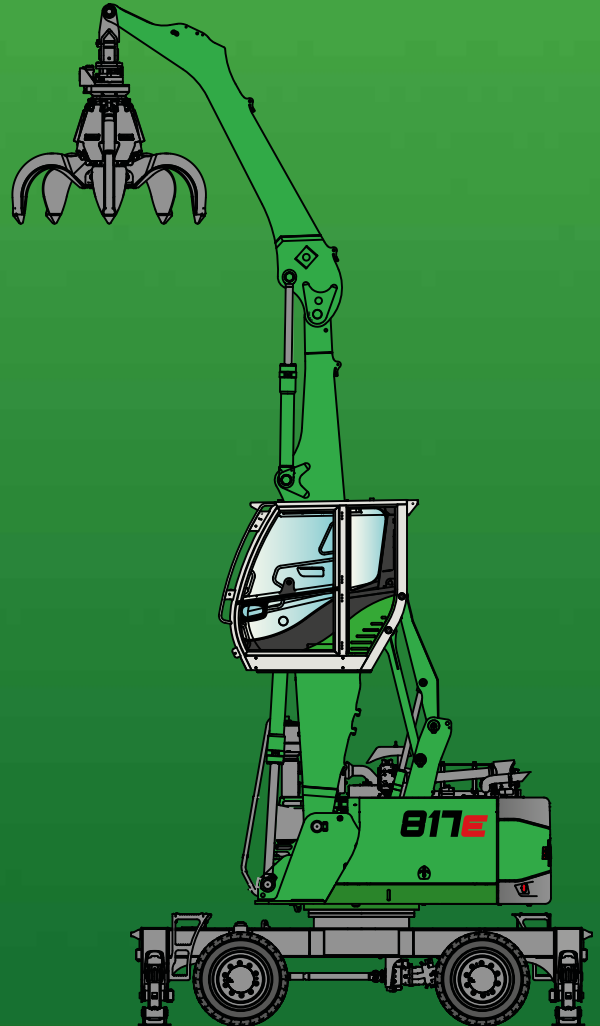


817E Elektro - energiesparende und effiziente Lösung für den Materialumschlag ohne Emissionen



817E - ideal für den Halleneinsatz/LKW-Beladung mit kompakten Abmessungen und hochfahrbarer Kabine

817E



Dieser Katalog beschreibt Maschinenmodelle, Ausstattungsumfänge einzelner Modelle und Konfigurationsmöglichkeiten (Serienausstattung und Sonderausstattung) der von der SENNEBOGEN Maschinenfabrik GmbH gelieferten Maschinen. Geräteabbildungen können Sonder- und Zusatzausstattungen enthalten. Je nach Land, in das die Maschinen geliefert werden, können Abweichungen von der Ausstattung und Toleranzen möglich sein, insbesondere bzgl. der Serien- und Sonderausstattung.

Alle verwendeten Erzeugnisbezeichnungen können Marken der SENNEBOGEN Maschinenfabrik GmbH oder anderer, zuliefernder Unternehmen sein, deren Benutzung durch Dritte für deren Zwecke die Rechte der Inhaber verletzen kann.
Bitte informieren Sie sich bei Ihrem SENNEBOGEN Vertriebspartner vor Ort über die angebotenen Ausstattungsvarianten. Gewünschte Leistungsmerkmale sind nur dann verbindlich, wenn sie bei Vertragsschluss ausdrücklich vereinbart werden. Liefermöglichkeiten und technische Änderungen vorbehalten. Alle Angaben sind ohne Gewähr. Ausstattungsänderungen und Weiterentwicklungen vorbehalten.
© SENNEBOGEN Maschinenfabrik GmbH, Straubing/Deutschland. Nachdruck, auch auszugsweise, nur mit schriftlicher Genehmigung der SENNEBOGEN Maschinenfabrik GmbH, Straubing/Deutschland.

SENNEBOGEN

SENNEBOGEN
Maschinenfabrik GmbH
Sennebogenstraße 10
94315 Straubing, Germany

Tel. +49 9421 540-144/146
marketing@sennebogen.de

BestellNr. / Item No. 299183
817M-E- 041820-1119du-022010-032010

GO FOR GREEN

 www.sennebogen.com