



 **115 kW** (Stufe V)  
**119 kW** (Stufe IIIa)  
**90 kW** (Elektro)

 **25 t**

 **9 m**

 **MAXCAB**

# 818E

Raupen-Materialumschlagmaschine

# 818E Weitergedacht. Die E-Serie.




1976: S 517 mit Raupenfahrgerstell und Kunststoffkabine für Erdbebewegungen


## Was die E-Serie ausmacht

- Über 65 Jahre Erfahrung in der Konstruktion und im Bau von hydraulischen Umschlagmaschinen
- Kompromisslose Höchstleistung in allen Bereichen: Fokus auf Materialumschlag
- Beherrschbare Technik: Hochwertige Komponenten und Vermeidung von Over-Engineering
- Lange Lebensdauer und hohe Wertstabilität

## Ihre wichtigsten Vorteile

**1 Green Efficiency**  
Kraftstoff sparen - Betriebskosten senken   
Ruhiges Arbeiten - Fahrer und Umwelt schonen

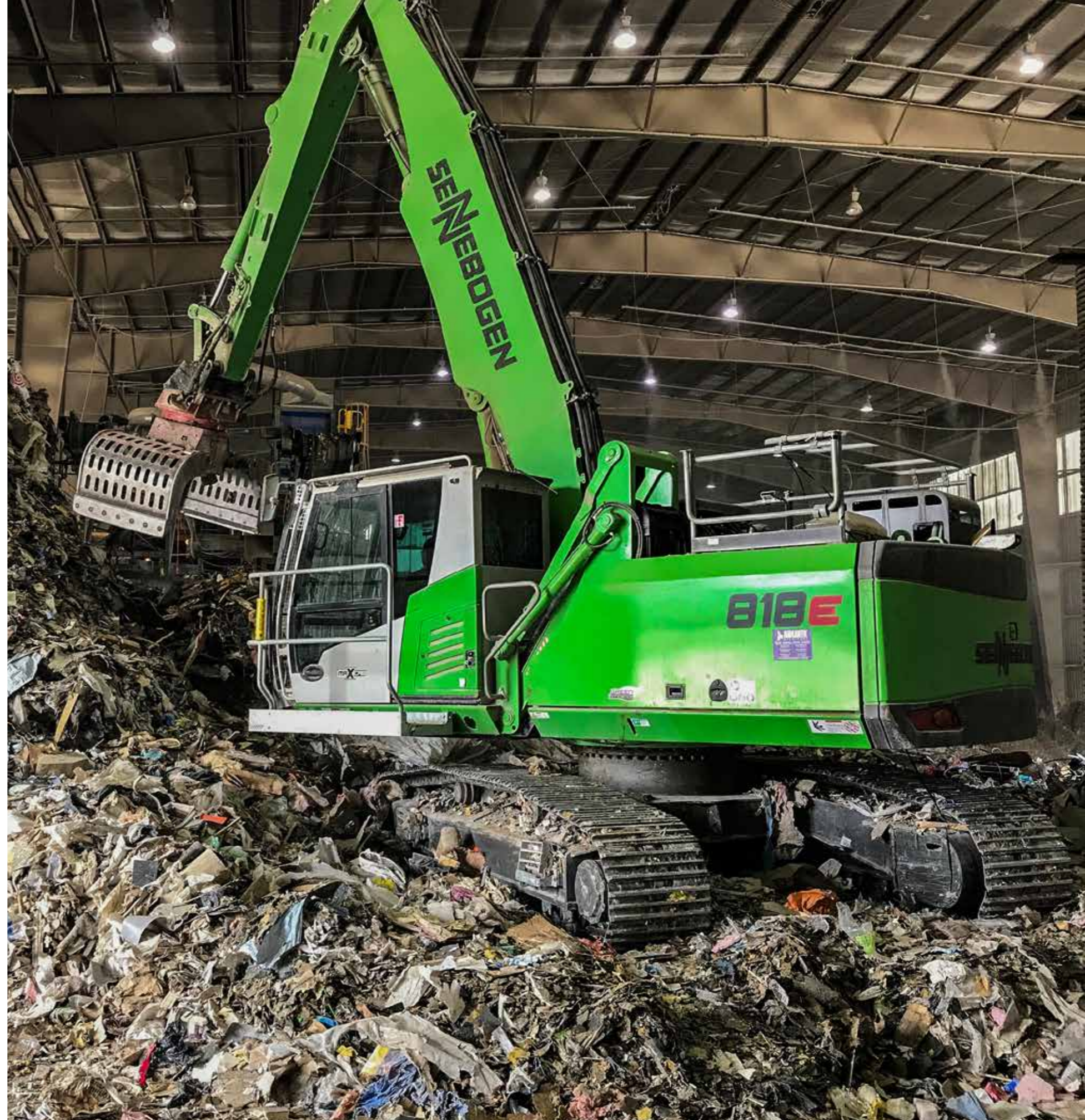
**2 Leistung auf höchstem Niveau**  
Dauerfeste Mechanik - beanspruchte Teile optimiert  
Hohe Geschwindigkeiten - hohe Traglasten

**3 Höchster Bedienkomfort**   
Komfortkabine Maxcab - entspanntes Arbeiten  
SENCON - einfache Auswahl der Arbeitsprogramme

**4 Maximale Sicherheit**  
Sicherer Auf- und Abstieg - rutschfeste Trittflächen  
Moderne Kameras - Arbeitsbereich überblicken




**5 Wartung und Service leicht gemacht**  
SENNEBOGEN Control System - einfache Fehlerdiagnose  
Leichte Wartung - eindeutige Kennzeichnung

**6 Beratung und Betreuung in Ihrer Nähe**  
3 Produktionsstandorte - 2 Tochtergesellschaften  
150 Vertriebspartner - über 350 Servicestützpunkte



# 818E Die E-Serie. Auf einen Blick.

**GREEN EFFICIENCY**

Arbeiten	Leerlauf	Stopp
		
1800 ECO min <sup>-1</sup>	1400 min <sup>-1</sup> 800 min <sup>-1</sup>	0 min <sup>-1</sup>
0 s	5 s    8 s	5 min

## 4 x Kraftstoff sparen

- Bis zu 20% Einsparung: Arbeiten im Eco-Mode mit reduzierter Drehzahl
- Leerlaufautomatik senkt die Drehzahl auf 40 % der Arbeitsdrehzahl
- Stopp-Automatik schaltet den Motor ab, wenn keine Leistung abgerufen wird
- Optimierte Motoreinstellungen, spezifischer Kraftstoffverbrauch gesenkt, moderne Abgasnachbehandlung



## Geräuscharmes Arbeiten **3**

- Gleichmäßig leise arbeitende Maschine durch entkoppelte Motoraufhängung und Schallschutzmatten in den Türen
- Schallleistungspegel nach 2000/14/EG um bis zu 2 dB niedriger als gefordert

## Starke Kühlleistung **4**

- Konstante, zuverlässige Leistung durch groß dimensionierte und widerstandsfähige Lüfter und Kühler
- Wasser- und Ölkühler mit bestem Wirkungsgrad durch Steuerung über Axialkolbenpumpe und -motor, thermostatische Bedarfsregelung
- Ladeluftkühler mit mechanischem Antrieb

## Leistungsfähige Hydraulik **5**

- Starke Pumpen mit Leistungsreserven
- Beste Wirkungsgrade durch groß dimensionierte Hydraulikventile und Leistungen
- Sehr lange Wechselintervalle von 4.000 Bh durch Erstbefüllung mit Spezial-Öl mit verlängerter Ölstandzeit bei Einsatz von SENNEBOGEN Hydro Clean\*



## Maximale Sicherheit

- Rutschfeste Arbeitsflächen **1**
- 2 Kameras nach Rechts und Hinten
- Trittrost mit Geländer\* neben Schiebetür der Kabine **2**



Panoramasisicht

### Ausstattungsmerkmale

- optimales Raumklima mit Klima-Automatik, partiell getönte Scheiben
- angenehme gleiche Temperaturverteilung durch 9 Lüftungsdüsen
- Panorama Übersicht
- luftgefederter Komfortsitz
- leise dank optimierter Schalldämmung
- Sicherheit & Komfort durch Schiebetür, große Einstiegsöffnung
- ergonomisch angeordnete Bedienelemente
- 12 V, 24 V, und USB Ladebuchsen, Handyhalter, Dokumentablage
- zahlreiche Optionen: elektrische Kühlbox hinter dem Fahrersitz, Schonbezüge, Sitzklimatisierung

### SENNEBOGEN-Joysticks

- Joysticks auf mitschwingenden, am Sitz befestigten Konsolen
- Angenehmer Griff durch ergonomische Formgebung
- Kurze Wege für direkte, feinfühligere Ansteuerung aller Funktionen
- Schneller Zugriff durch optimierte Gestaltung der Taster und Schalter



### Wartungsoptimiert

- Leichte und schnelle Diagnosemöglichkeit durch den übersichtlich beschrifteten Elektroverteiler
- Einfache Zugänglichkeit aller Servicepunkte der Maschine
- Automatische Zentralschmierung für Ausrüstung und Drehkranzlaufbahn



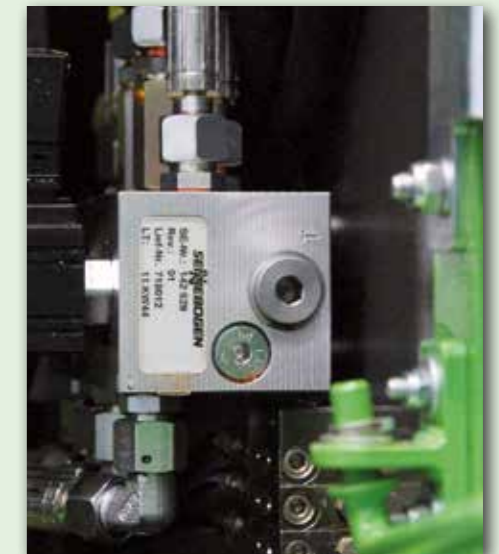
### SENNEBOGEN Hydro Clean\*

- Bester Schutz der Hydraulikkomponenten durch 3 µm Feinstfilter
- Reineres Hydrauliköl, verlängerte Ölstandszeit



### zentrale Messpunkte

- Einfach zugänglich
- Schnelle Überprüfung der gesamten Hydraulikanlage




### Klare Kennzeichnung

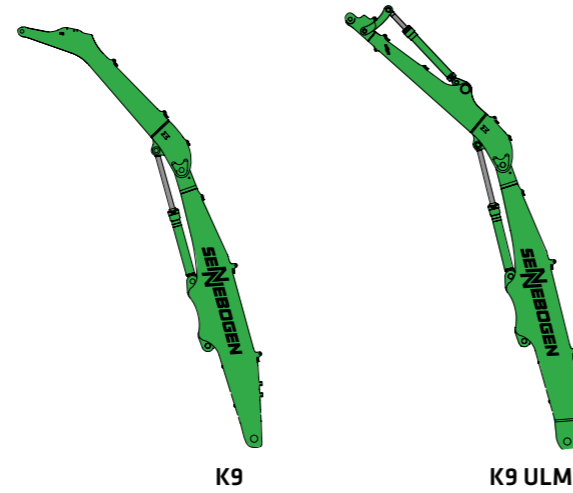
- Kennzeichnung aller Teile mit einer eindeutigen Teilenummer
- Einfache und sichere Ersatzteilbestellung

# 818E Modularer Aufbau – vielseitige Lösungen

## Anbaugeräte

-  Mehrschalengreifer
-  Zweischalengreifer
-  Magnetplatte
-  Schrottschere
-  Sortiergreifer

## Ausrüstungen (weitere auf Anfrage)



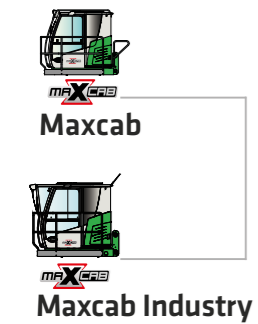
K9

K9 ULM

## Kabinen

## Kabinenerhöhungen

## Oberwagen



Maxcab


Maxcab Industry



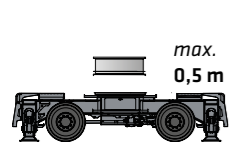
E270



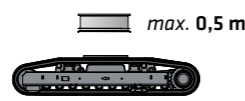
## Optionen

-  Diesel-hydraulischer Antrieb
-  Elektro-hydraulischer Antrieb
-  Motorleitungstrommel
-  Transformator

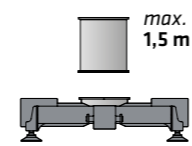
## Varianten Unterwagen



Mobil M\*



Raupe R25/240



4-Punkt-Untergestell

# 818E Vorteile im Überblick



**Zuverlässiges Arbeiten**  
durch robuste und FEM-optimierte Ausrüstung

**Schiebetür**  
für komfortablen Ein- und Ausstieg

**Bessere Ausleuchtung**  
des Arbeitsfeldes durch leistungsstarke LED-Scheinwerfer\*

**Bester Überblick**  
und sichere Arbeitshöhe dank stabiler Kabinenerhöhung

**Robuste Seitendeckel**  
aus recyclingfähigem Stahlblech

**Hohe Traglasten**  
auch bei maximaler Reichweite durch massive Zylinder

**Sicherer Ein- und Ausstieg**  
über den Trittrost mit Geländer\*

**Sicherer Auf- und Abstieg**  
durch Geländer am Oberwagen\*, Haltegriffe und rutschfeste Trittstufen

## MASCHINENTYP

Modell (Typ) **818**

## MOTOR

Leistung **115 kW bei 2200 min<sup>-1</sup> (Stufe V)**  
**119 kW bei 2200 min<sup>-1</sup> (Stufe IIIa)**

Modell **Cummins B.4,5, Stufe V**  
**Cummins QSB 4,5 FR96169, Stufe IIIa**  
Direkteinspritzung, turboaufgeladen, Ladeluftkühlung, emissionsreduziert, ECO-Mode, Leerlaufautomatik, Dieselpartikelfilter (nur Stufe V)

Kühlung wassergekühlt

Luftfilter Trockenluftfilter mit integriertem Vorabscheider, Sicherheitselement, Verschmutzungsanzeige

Kraftstofftank **330 l**

AdBlue Tank **30 l**

Elekt. Anlage **24 V**

Batterien 2 x Kaltstart-Hochleistungsbatterien

- Optionen
- Motorblockvorwärmung
  - Elektrische Betankungspumpe
  - Fremdstartpole
  - Zusätzlicher Zyklon-Vorabscheider

## OBERWAGEN

Bauart Verwindungssteifer Oberwagen mit durchgehenden Lagerschilden von der Auslegeranlenkung bis zum Gegengewicht für optimierte Kraftleitung, präzisionsbearbeitet, Stahlbüchsen für Auslegerlagerung, Abschließbarer Stauraum, sehr niedrige Schallemissionswerte

Zentralschmierung Autom. Zentralschmierung für Ausrüstung und Drehkranzlaufbahn

Elektro zentraler Elektroverteiler, Batterietrennschalter

Sicherheit Kamerapaket (rechts/hinten)

- Optionen
- Drehwerksbremse über Fußpedal
  - Umlaufendes Oberwagengeländer für mehr Sicherheit
  - Lichtpakete mit LED
  - Feuerlöscher
  - Sonderlackierung
  - Hydrauliktankvorwärmung, elektrisch, mit Steckdose am Oberwagen
  - Tieftemperaturpakete
  - Trittrost mit Geländer neben Kabine
  - Hydraulisch angetriebener Magnet-generator 9 kW
  - Telematiksystem SENtrack DS
  - Rundumleuchten und Warnhupen

## HYDRAULIKSYSTEM

Load Sensing / LUDV Hydrauliksystem für Arbeitsfunktionen und Fahrfunktion

Pumpentyp Verstell-Kolbenpumpe in Schrägscheibenbauart, lastdruckunabhängige Volumensteuerung für gleichzeitige, unabhängige Steuerung der Arbeitsfunktionen

Pumpenregelung Nullhubregelung, Bedarfsstromsteuerung – die Pumpen fördern nur so viel Öl, wie auch tatsächlich verbraucht wird, Druckabscheidung, Grenzlastregelung

Fördermenge **max. 310 l/min**

Betriebsdruck **bis 350 bar**

Filtration Hochleistungsfiltration mit Langzeitwechselintervall

Hydrauliktank **260 l**

Steuerung Proportionale, feinfühlig hydraulische Ansteuerung der Arbeitsbewegungen, 2 hydraulische Servo-Joysticks für die Arbeitsfunktionen, Zusatzfunktionen über Schalter und Fußpedale

Sicherheit Alle Hydraulikkreise sind mit Sicherheitsventilen abgesichert, Hydraulikspeicher für Notablass der Ausrüstung und der Kabine bei Motorstillstand Rohrbruchsicherheitsventile für Stielzylinder und Hubzylinder

- Optionen
- Bio-Ölbefüllung
  - Tool Control für Programmierung von bis zu 10 Werkzeugen in Druck / Menge
  - Zusätzlicher Hydraulikkreis für Scherenanbau
  - Lastmoment-Warnung mit Auslastungsanzeige ohne/mit Abschaltung
  - elektronische Überlast-Sicherung mit Überlastabschaltung
  - 3 µm Hydraulikfeinstfiltersystem SENNEBOGEN HydroClean

## DREHANTRIEB

Getriebe Planetengetriebe mit Axialkolbenmotor, integrierte Bremsventile

Feststellbremse hydraulisch löfzbare Sicherheitslamellenbremse, über Federn wirkend

Drehkranz Großdimensionierter Drehkranz

Drehgeschwindigkeit 0-8 min<sup>-1</sup>, stufenlos. Im Motor integrierte hydraulische Bremsventile sorgen für eine verschleißfreie Abbremsung.

## KABINE

Kabinenverstellung E270, hydraulisch hochfahrbar

Kabinenausstattung Schiebetüre inkl. Schiebescheibe, schwingungsgedämpft, getöntes Sicherheitsglas, Frontscheibe ausstellbar, Dachfenster, Scheibenwischer für Frontscheibe, Radiovorbereitung, luftgefederter Komfortsitz, Fahrsteuerung über Fahrpedale, SENNEBOGEN Kontroll- & Diagnose-System SENCON

- Optionen
- Maxcab Industry-Kabine
  - Frontscheibe aus Panzerglas
  - Dachfenster aus Panzerglas
  - Sicherheitsverglasung aus Polycarbonat
  - Scheibenwischer für untere Front-/Dachscheibe
  - Sonnenrollo für Dachfenster u. Frontscheibe
  - Dachschutzgitter, ggf. FOPS
  - Frontschutzgitter
  - Kabinen Aktivkohlenfilter Um-/Außenluft
  - Standheizung
  - Klimatisierter Sitz
  - Radio
  - Kühlbox
  - Joysticklenkung
  - 30° neigbare Kabine
  - Kamera zur Bodenüberwachung
  - Schonbezug für den Sitz
  - Komfort-Armlehnen
  - Schutzbelüftungsanlage

## ARBEITSAUSRÜSTUNG

Konstruktion Kastenbauweise mit großdimensionierten Lagerstellen für lange Lebensdauer in abgedichteter und schmutzgeschützter Ausführung. Lagerstellen sind sehr groß dimensioniert mit wartungsarmen, abgedichteten Spezial-Lagerbüchsen, präzisionsbearbeitet

Zylinder Spezialhydraulikzylinder mit hydraulischer Endlagendämpfung, hohe Hubkräfte durch optimierte Kinematik. Die Material-Umschlagausrüstung ist spezifisch auf die erhöhten Anforderungen im Hochleistungseinsatz konzipiert.

Zentralschmierung Automatische Zentralschmieranlage

- Optionen
- Kugelhähne an den Greiferydraulikleitungen
  - Multikupplung
  - Hubbegrenzung /Stielbegrenzung einstellbar
  - Zusatzkameras
  - Auslegerdämpfung

## UNTERWAGEN

Konstruktion Raupenunterwagen in stabiler, verwindungssteifer Kastenkonstruktion

Antrieb Hydraulischer Fahrtrieb

Parkbremse Federbelastete Lamellenbremsen mit hydraulischen Bremsventilen

Laufwerk Unterwagen mit Laufwerk B4HD mit 600 mm und 3 Steg Bodenplatten Raupen-Unterwagen Typ R25/240

Geschwindigkeit **0-1,8 km/h Stufe I, 0-2,4 km/h Stufe II**

- Optionen
- Raupenkette B4HD mit 700 mm 3-Steg-Bodenplatte, abgeschrägt
  - Pylon-Erhöhung

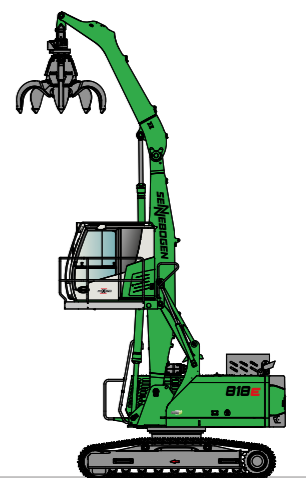
## ELEKTROANTRIEB

- Option
- Leistung: **90 kW / 400 Volt / 50 Hz**  
Gesamt-Anschlussleistung 200 kVA, maschinenseitige Absicherung 200 A (alternativ 250 A mit Magnetanlage) bei 400 V - Motoranlauf über Stern-Dreieck-Schaltung
  - Vorteile: Niedrigste Betriebskosten, geräuscharmes und quasi vibrationsfreies Arbeiten, lange Lebensdauer der Hydraulikkomponenten

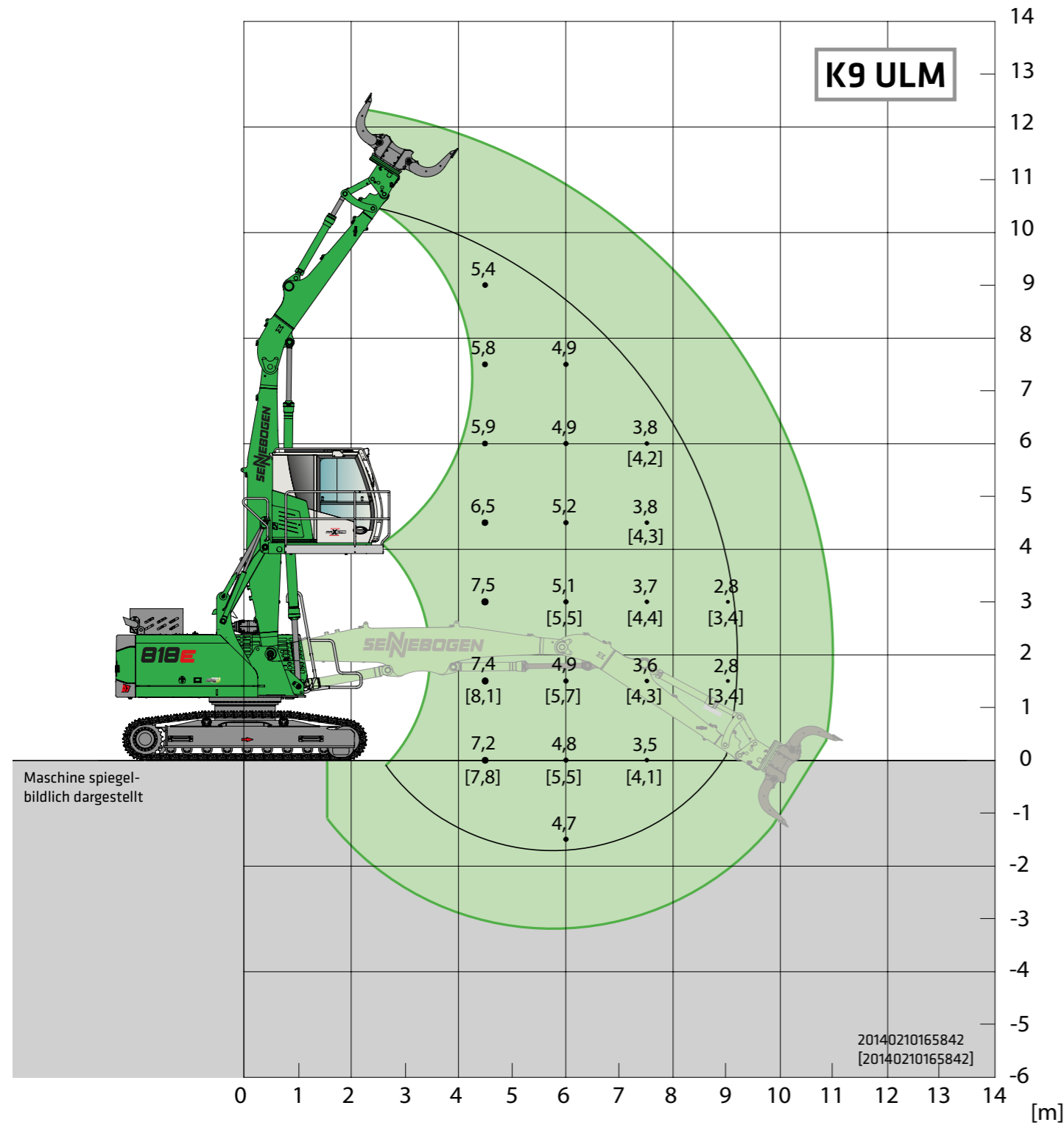
## EINSATZGEWICHT

Masse 818 R mit Unterwagen Typ R25/240 und Kompaktladeausrüstung K9 und Mehrschalengreifer 600 l ca. 25.000 kg

Hinweis Das Einsatzgewicht variiert je nach Ausführung und Ausstattung.



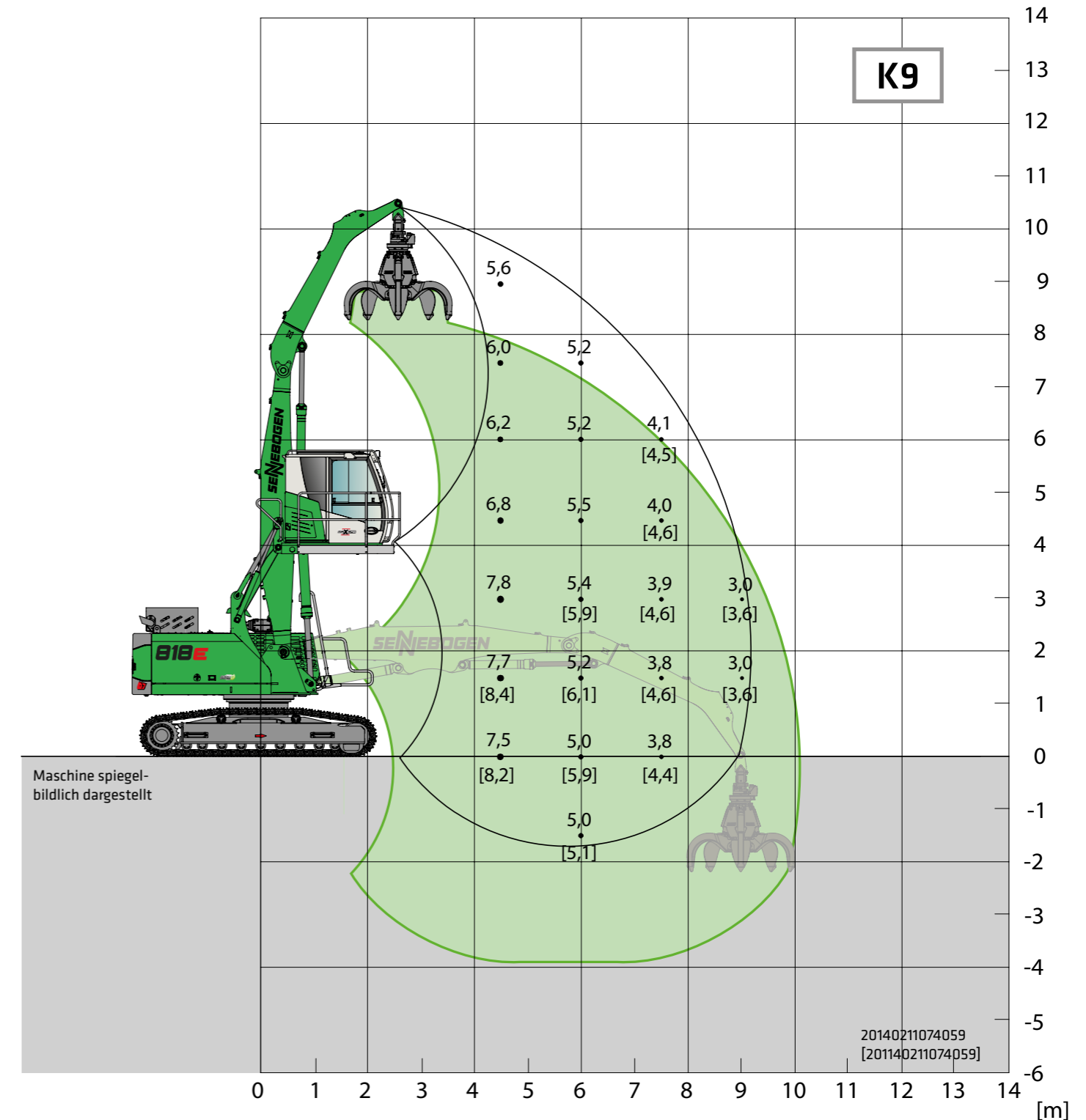
# 818E Traglastwerte



Unterwagen **R25/240**    Kompaktausleger **5,3 m**    Kabine **Maxcab E270,**  
 Greiferstiel    Greiferstiel **3,8 m ULM**    hydraulisch hochfahrbar

Alle Traglastwerte sind in Tonnen (t) angegeben und gelten am Stielende, ohne Arbeitswerkzeug, auf festem, ebenem Untergrund. Arbeitswerkzeuge wie Greifer, Magnet, Lasthaken, etc. sind Teil der angegebenen Traglastwerte. Die angegebenen Werte betragen 75 % der statischen Kipplast bzw. 87 % der hydraulischen Hubkraft gemäß ISO10567. Gemäß der EU Norm EN474/5 müssen hydraulische Materialumschlagmaschinen im Hebezeugbetrieb mit Rohrbruchsicherungen an Hub- und Stielzylinder und einer Überlastwarneinrichtung ausgestattet sein. Die angegebenen Traglastwerte gelten für max. Spurbreite und sind 360° schwenkbar. Die angegebenen Traglastwerte in Klammern [ ] gelten in Längsrichtung zum Unterwagen.

# 818E Traglastwerte

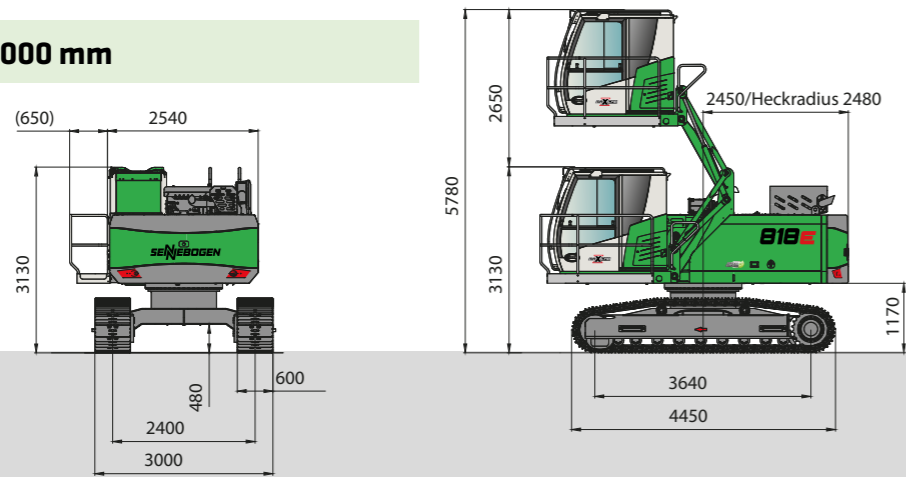


Unterwagen **R25/240**    Kompaktausleger **5,3 m**    Kabine **Maxcab E270,**  
 Greiferstiel    Greiferstiel **3,8 m**    hydraulisch hochfahrbar

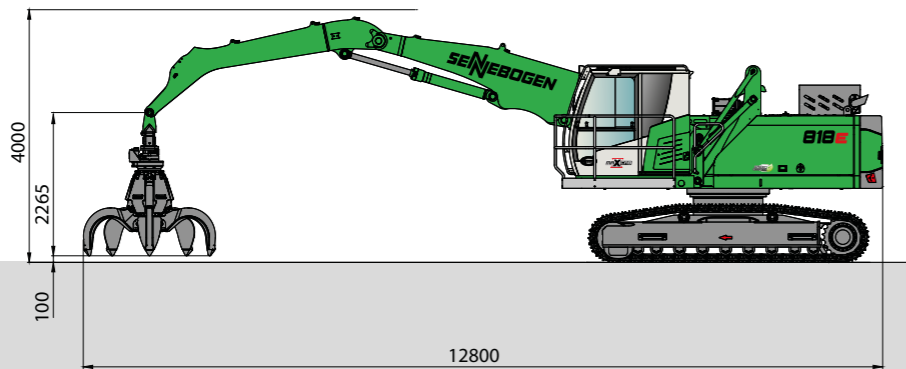
Alle Traglastwerte sind in Tonnen (t) angegeben und gelten am Stielende, ohne Arbeitswerkzeug, auf festem, ebenem Untergrund. Arbeitswerkzeuge wie Greifer, Magnet, Lasthaken, etc. sind Teil der angegebenen Traglastwerte. Die angegebenen Werte betragen 75 % der statischen Kipplast bzw. 87 % der hydraulischen Hubkraft gemäß ISO10567. Gemäß der EU Norm EN474/5 müssen hydraulische Materialumschlagmaschinen im Hebezeugbetrieb mit Rohrbruchsicherungen an Hub- und Stielzylinder und einer Überlastwarneinrichtung ausgestattet sein. Die angegebenen Traglastwerte gelten für max. Spurbreite und sind 360° schwenkbar. Die angegebenen Traglastwerte in Klammern [ ] gelten in Längsrichtung zum Unterwagen.

# 818E Transportmaße

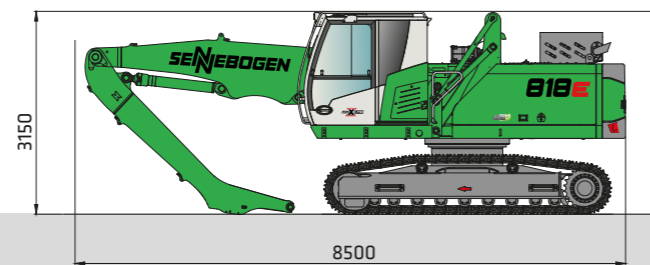
Transportbreite 3.000 mm



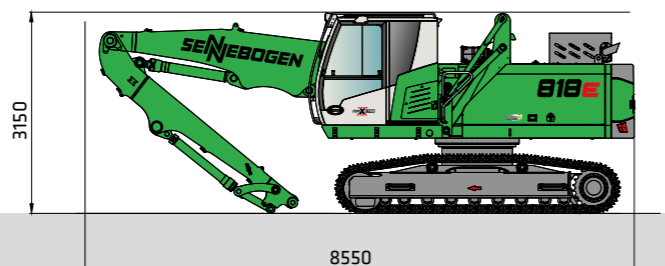
818 R mit Unterwagen R25/240 und hydraulisch hochfahrbarer Kabine Typ E270



818 R mit K9 - Kompaktausleger 5,3 m und Greiferstiel 3,8 m mit SENNEBOGEN Mehrschalengreifer



818 R mit K9 - Kompaktausleger 5,3 m und Greiferstiel 3,8 m



818 R mit K9 ULM - Kompaktausleger 5,3 m und ULM-Stiel 3,8 m

# 818E Greiferempfehlung

## Mehrschalengreifer SGM (4 Schalen)



Bauart / Baugröße	Greiferinhalt	Gewicht <sup>1</sup>		max. Schüttdichte
		Schalenform		
		HO	G	
SGM	l	kg	kg	t/m <sup>3</sup>
500.20-4	500	835	975	2,0
400.30-4	400	1290	1390	
600.30-4	600	1315	1445	
800.30-4	800	1350	1515	

## Mehrschalengreifer SGM (5 Schalen)



Bauart / Baugröße	Greiferinhalt	Gewicht <sup>1</sup>		max. Schüttdichte
		Schalenform <sup>2</sup>		
		HO	G	
SGM	l	kg	kg	t/m <sup>3</sup>
500.20	500	970	1060	2,0
400.30	400	1480	1530	
600.30	600	1510	1590	
800.30	800	1550	1660	

## Zweischalengreifer SGZ



Bauart / Baugröße	Greiferinhalt	Gewicht <sup>1</sup>	max. Schüttdichte
		kg	
1000.40	1000	1440	2,0
1200.40	1200	1575	

## Sortiergreifer SGR



Typenreihe / Modell	Greiferinhalt	Gewicht <sup>1</sup>
SGR	l	kg
800.30 L	380	1000
1000.30 L	450	1050
1200.30 L	520	1060

## Magnetplatten



Typenreihe / Modell	Leistung	Eigengewicht	Abreißkraft	Tragfähigkeit in kg
WOKO	kW	kg	kN	Bramme (Sicherheitsfaktor 2)
S-RLB 10	4,8	730	190	9500
S-RLB 11,5	5,5	1060	240	12000
S-RLB 12,5	8,8	1310	280	14000

Empfohlener Magnetgenerator: 9 kW / 15 kW

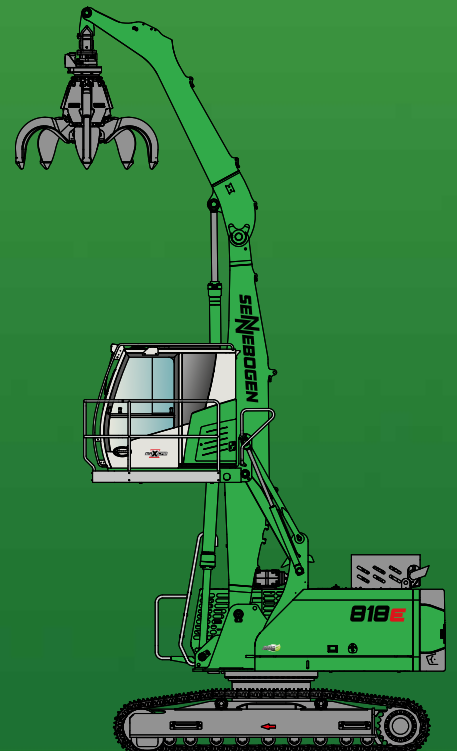
<sup>1</sup>) Auf Anfrage

<sup>2</sup>) Gewichtsangaben ohne Greiferaufhängung, Stielbolzen, Verschlauchung

<sup>3</sup>) Halboffene Schalen: Schalenblech 400 mm breit, ab Inhalt 1250 l Schalenblech 500 mm breit



# 818E



Dieser Katalog beschreibt Maschinenmodelle, Ausstattungsumfänge einzelner Modelle und Konfigurationsmöglichkeiten (Seriensausstattung und Sonderausstattung) der von der SENNEBOGEN Maschinenfabrik GmbH gelieferten Maschinen. Geräteabbildungen können Sonder- und Zusatzausstattungen enthalten. Je nach Land, in das die Maschinen geliefert werden, können Abweichungen von der Ausstattung und Toleranzen möglich sein, insbesondere bzgl. der Serien- und Sonderausstattung.

Alle verwendeten Erzeugnisbezeichnungen können Marken der SENNEBOGEN Maschinenfabrik GmbH oder anderer, zuliefernder Unternehmen sein, deren Benutzung durch Dritte für deren Zwecke die Rechte der Inhaber verletzen kann.

Bitte informieren Sie sich bei Ihrem SENNEBOGEN Vertriebspartner vor Ort über die angebotenen Ausstattungsvarianten. Gewünschte Leistungsmerkmale sind nur dann verbindlich, wenn sie bei Vertragsschluss ausdrücklich vereinbart werden. Liefermöglichkeiten und technische Änderungen vorbehalten. Alle Angaben sind ohne Gewähr. Ausstattungsänderungen und Weiterentwicklungen vorbehalten.

© SENNEBOGEN Maschinenfabrik GmbH, Straubing/Deutschland. Nachdruck, auch auszugsweise, nur mit schriftlicher Genehmigung der SENNEBOGEN Maschinenfabrik GmbH, Straubing/Deutschland.

## SENNEBOGEN

**SENNEBOGEN**  
**Maschinenfabrik GmbH**  
Sennebogenstraße 10  
94315 Straubing, Germany

Tel. +49 9421 540-144/146  
marketing@sennebogen.de

BestellNr. / Item No. 187563  
818R-E-041715-1119du-052003

GO FOR GREEN

 [www.sennebogen.com](http://www.sennebogen.com)