



**90** kW (Elektro)

**119** kW (Stufe IIIa)

**123** kW (Stufe V)



**23,9/25,1** t



**9-13** m



**MAX CAB**

# 821E

Mobile Materialumschlagmaschine

# 821E Weitergedacht. Die E-Serie.



1962: Seilbetriebener S833 mit erhöhter Fahrerkabine

## Was die E-Serie ausmacht

- Über 65 Jahre Erfahrung in der Konstruktion und im Bau von hydraulischen Umschlagmaschinen
- Kompromisslose Höchstleistung in allen Bereichen: Fokus auf Materialumschlag
- Beherrschbare Technik: Hochwertige Komponenten und Vermeidung von Over-Engineering
- Lange Lebensdauer und hohe Wertstabilität

## Ihre wichtigsten Vorteile

### 1 Green Efficiency

Kraftstoff sparen - Betriebskosten senken  
Ruhiges Arbeiten - Fahrer und Umwelt schonen



### 2 Leistung auf höchstem Niveau

Dauerfeste Mechanik - beanspruchte Teile optimiert  
Hohe Geschwindigkeiten - hohe Traglasten

### 3 Höchster Bedienkomfort

Komfortkabine Maxcab - entspanntes Arbeiten  
SENCON - einfache Auswahl der Arbeitsprogramme



### 4 Maximale Sicherheit

Sicherer Auf- und Abstieg - rutschfeste Trittplächen  
Moderne Kameras - Arbeitsbereich überblicken

### 5 Wartung und Service leicht gemacht

SENNEBOGEN Control System - einfache Fehlerdiagnose  
Leichte Wartung - eindeutige Kennzeichnung

### 6 Beratung und Betreuung in Ihrer Nähe

3 Produktionsstandorte - 2 Tochtergesellschaften  
150 Vertriebspartner - über 350 Servicestützpunkte





# 821E Die E-Serie. Auf einen Blick.



## 4 x Kraftstoff sparen

- Bis zu 20% Einsparung: Arbeiten im Eco-Mode mit reduzierter Drehzahl
- Leerlaufautomatik senkt die Drehzahl auf 40 % der Arbeitsdrehzahl
- Stopp-Automatik schaltet den Motor ab, wenn keine Leistung abgerufen wird
- Optimierte Motoreinstellungen, spezifischer Kraftstoffverbrauch gesenkt, moderne Abgasnachbehandlung



## Geräuscharm arbeiten **2**

- Gleichmäßig leise arbeitende Maschine durch entkoppelte Motoraufhängung und Schallschutzmatten in den Türen
- Schallleistungspegel nach 2000/14/EG um bis zu 2 dB niedriger als gefordert

## Starke Kühlleistung **3**

- Konstante, zuverlässige Leistung durch groß dimensionierte und widerstandsfähige Lüfter und Kühler
- Wasser- und Ölkühler mit bestem Wirkungsgrad durch Steuerung über Axialkolbenpumpe und -motor, thermostatische Bedarfsregelung
- Ladeluftkühler mit mechanischem Antrieb



## Maximale Sicherheit

- Rutschfeste Arbeitsflächen
- 2 Kameras nach Rechts und Hinten
- Trittrost mit Geländer\* neben Schiebetür der Kabine **1**

## Leistungsfähige Hydraulik **4**

- Starke Pumpen mit Leistungsreserven
- Beste Wirkungsgrade durch groß dimensionierte Hydraulikventile und Leistungen
- Sehr lange Wechselintervalle von 4.000 Bh durch Erstbefüllung mit Spezial-Öl mit verlängerter Ölstandzeit bei Einsatz von SENNEBOGEN Hydro Clean\*

\* Option



## Die Premium Kabine.

### Panoramasisicht



### Ausstattungsmerkmale

- optimales Raumklima mit Klima-Automatik, partiell getönte Scheiben
- angenehme gleiche Temperaturverteilung durch 9 Lüftungsdüsen
- Panorama Übersicht
- luftgefederter Komfortsitz
- leise dank optimierter Schalldämmung
- Sicherheit & Komfort durch Schiebetür, große Einstiegsöffnung
- ergonomisch angeordnete Bedienelemente
- 12 V, 24 V, und USB Ladebuchsen, Handyhalter, Dokumentablage
- zahlreiche Optionen: elektrische Kühlbox hinter dem Fahrersitz, Schonbezüge, Sitzklimatisierung

### SENNEBOGEN-Joysticks

- Joysticks auf mitschwingenden, am Sitz befestigten Konsolen
- Angenehmer Griff durch ergonomische Formgebung
- Kurze Wege für direkte, feinfühligere Ansteuerung aller Funktionen
- Schneller Zugriff durch optimierte Gestaltung der Taster und Schalter



# 821E **Wartung und Service leicht gemacht.**



## Wartungsoptimiert

- Leichte und schnelle Diagnosemöglichkeit durch den übersichtlich beschrifteten Elektroverteiler
- Einfache Zugänglichkeit aller Servicepunkte der Maschine
- Automatische Zentralschmierung für Ausrüstung und Drehkranzaufbahn



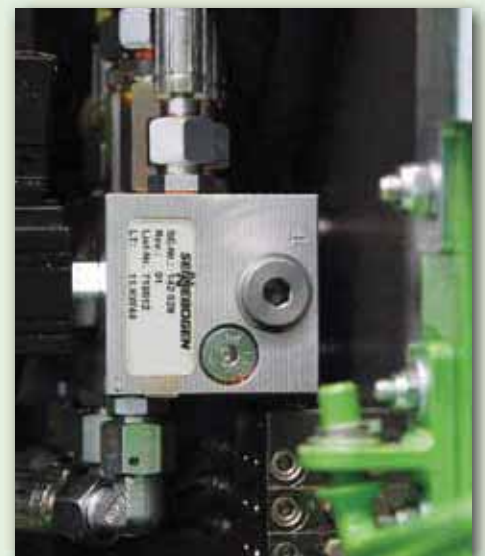
## SENNEBOGEN Hydro Clean\*

- Besten Schutz der Hydraulikkomponenten durch 3 µm Feinstfilter
- Reineres Hydrauliköl, verlängerte Ölstandszeit



## zentrale Messpunkte

- Einfach zugänglich
- Schnelle Überprüfung der gesamten Hydraulikanlage



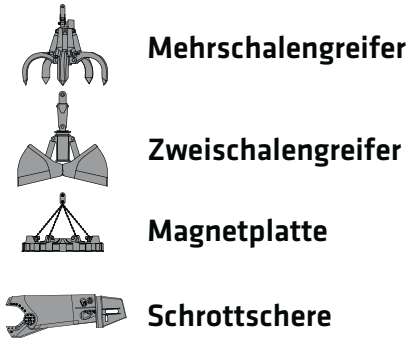
## Klare Kennzeichnung

- Kennzeichnung aller Teile mit einer eindeutigen Teilenummer
- Einfache und sichere Ersatzteilbestellung

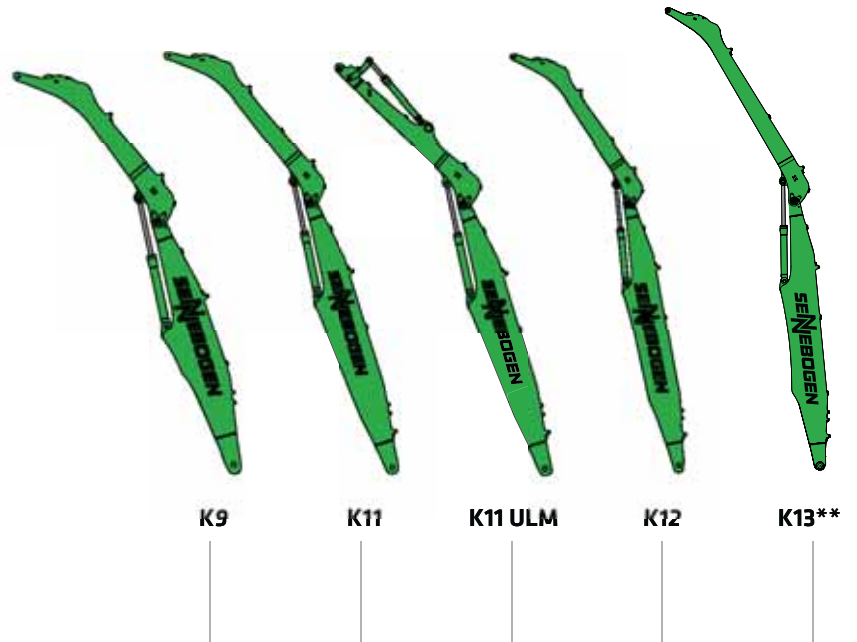
\* Option

# 821E Modularer Aufbau - vielseitige Lösungen

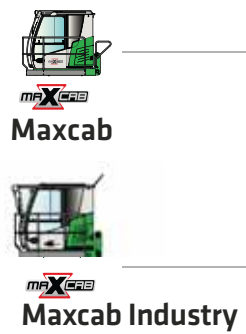
## Anbaugeräte



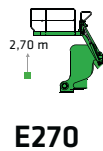
## Ausrüstungen (weitere auf Anfrage)



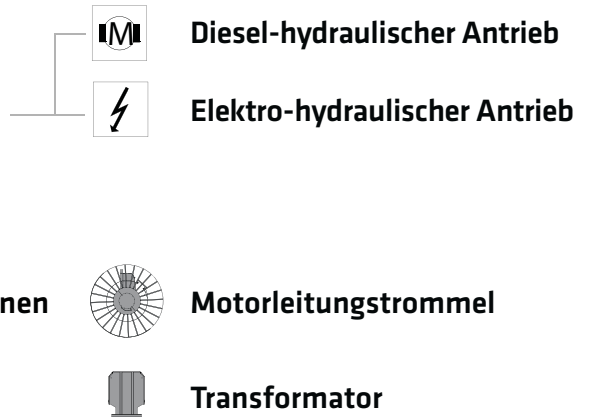
## Kabinen



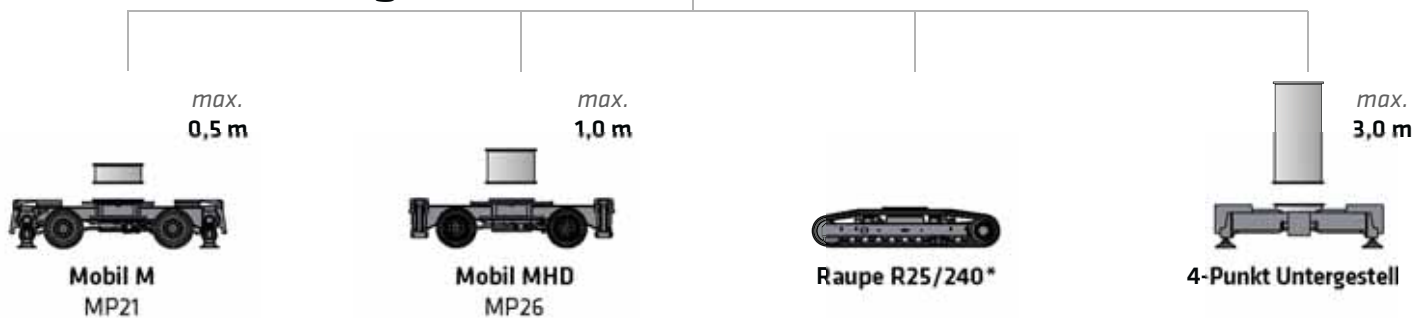
## Kabinenerhöhung



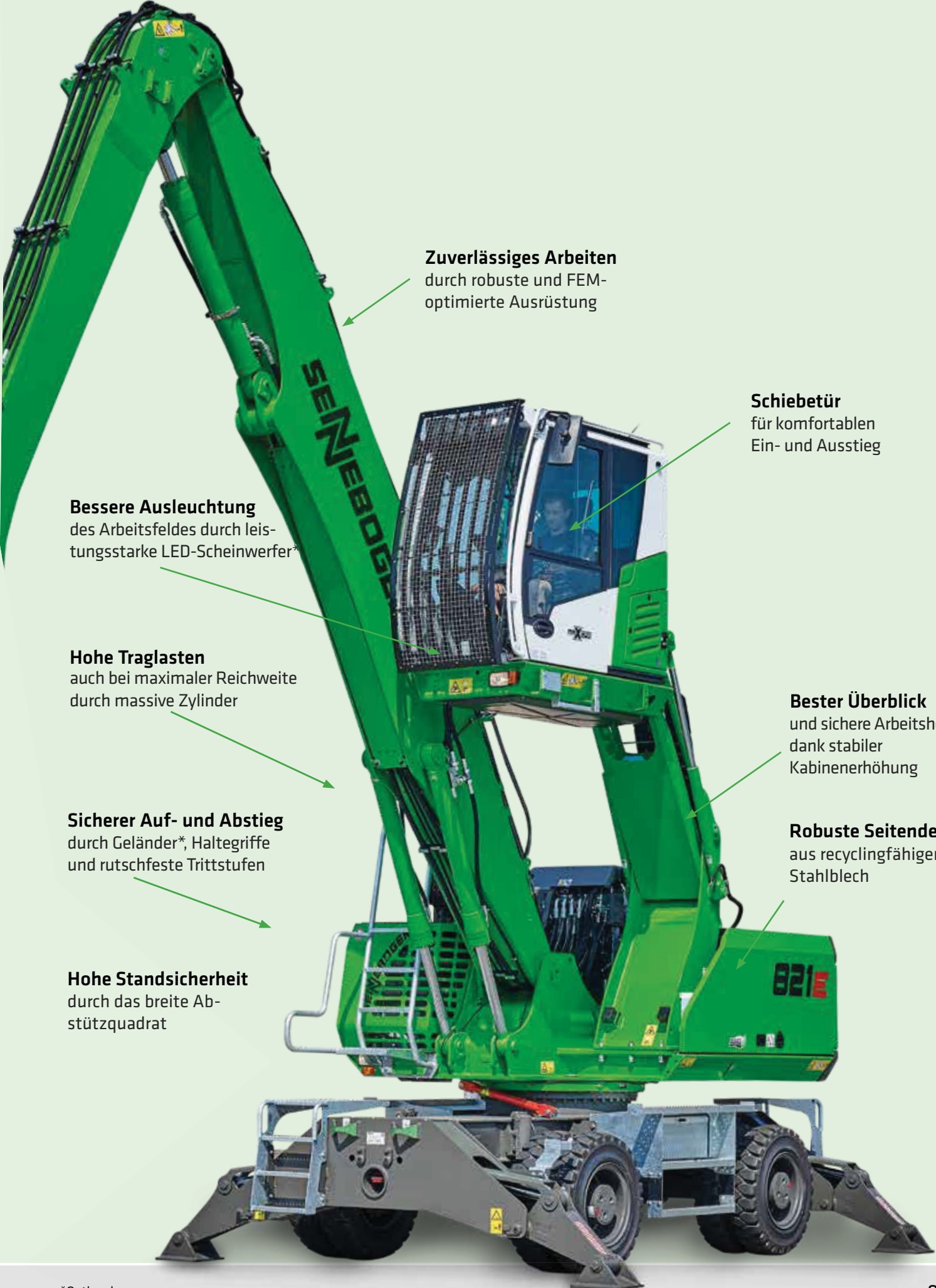
## Oberwagen



## Varianten Unterwagen







**Zuverlässiges Arbeiten**  
durch robuste und FEM-  
optimierte Ausrüstung

**Schiebetür**  
für komfortablen  
Ein- und Ausstieg

**Bessere Ausleuchtung**  
des Arbeitsfeldes durch leistungsstarke LED-Scheinwerfer\*

**Hohe Traglasten**  
auch bei maximaler Reichweite  
durch massive Zylinder

**Bester Überblick**  
und sichere Arbeitshöhe  
dank stabiler  
Kabinenerhöhung

**Sicherer Auf- und Abstieg**  
durch Geländer\*, Haltegriffe  
und rutschfeste Trittstufen

**Robuste Seitendeckel**  
aus recyclingfähigem  
Stahlblech

**Hohe Standsicherheit**  
durch das breite Ab-  
stützquadrat

\*Optional

# 821E Technische Daten, Ausstattung

## MASCHINENTYP

Modell (Typ) **821**

## MOTOR

Leistung **Stufe V:**  
Nennleistung: 123 kW bei 2200 min<sup>-1</sup>  
**Stufe IIIa:**  
Nennleistung: 119 kW bei 2200 min<sup>-1</sup>

Modell **Cummins B4.5, Stufe V**  
**Cummins QSB4.5, Stufe IIIa**  
Direkteinspritzung, Turboaufgeladen, Ladeluftkühlung, emissionsreduziert, ECO-Mode, Leerlaufautomatik

Kühlung wassergekühlt

Dieselfilter mit Wasserabscheider und Heizsystem

Luftfilter Trockenfilter mit Vorabscheider, automat. Staubaustrag, Haupt- u. Sicherheitselement, Verschmutzungsanzeige

Kraftstofftank **300 l**

AdBlue Tank **30 l (Stufe V)**

Elekt. Anlage **24 V**

Batterien 2 x 110 Ah, Batterietrennschalter

Optionen

- Motorblockvorwärmung
- Zusätzlicher Zyklon-Vorabscheider
- Elektrische Betankungspumpe
- Starthilfeklemmen für Batterie

## OBERWAGEN

Bauart Verwindungssteifer Oberrahmen mit durchgehenden Lagerschilden von der Auslegeranlenkung bis zum Gegengewicht für optimierte Kräfteinleitung, präzisionsbearbeitet, Stahlbüchsen für Auslegerlagerung, abschließbarer Stauraum, ausgezeichnetes Design, sehr niedrige Schallemissionswerte

Zentralschmierung Autom. Zentralschmierung für Ausrüstung und Drehkranzlaufbahn

Elektro zentraler Elektroverteiler, Batterietrennschalter

Sicherheit Kamerapaket (rechts/hinten)

Optionen

- Drehwerksbremse über Fußpedal
- Umlaufendes Oberwagengeländer für mehr Sicherheit
- Lichtpakete mit LED
- Feuerlöscher
- Sonderlackierung
- Hydrauliktankvorwärmung, elektrisch, mit Steckdose am Oberwagen
- Tieftemperaturpakete
- Trittrost mit Geländer neben Kabine

Optionen

- Zusatzballast
- Rundumleuchten und Warnhupen
- Hydraulisch angetriebener Magnetgenerator 9kW/15 kW
- Telematiksystem SENtrack DS

## HYDRAULIKSYSTEM

Load Sensing / LUDV Hydrauliksystem für Arbeitsfunktionen und Fahrfunktion

Pumpentyp Verstell-Kolbenpumpe in Schrägscheibenbauart, lastdruckunabhängige Volumensteuerung für gleichzeitige, unabhängige Steuerung der Arbeitsfunktionen

Pumpenregelung Nullhubregelung, Bedarfsstromsteuerung – die Pumpen fördern nur so viel Öl, wie auch tatsächlich verbraucht wird, Druckabscheidung, Grenzlastregelung

Fördermenge **310 l/min**

Betriebsdruck **bis 350 bar**

Filtration Hochleistungsfiltration mit Langzeitwechselintervall

Hydrauliktank **260 l**

Steuerung Proportionale, feinfühlig hydraulische Ansteuerung der Arbeitsbewegungen, 2 hydraulische Servo-Joysticks für die Arbeitsfunktionen, Zusatzfunktionen über Schalter und Fußpedale

Sicherheit Alle Hydraulikkreise sind mit Sicherheitsventilen abgesichert, Hydraulikspeicher für Notablass der Ausrüstung und der Kabine bei Motorstillstand Rohrbruchsicherheitsventile für Stielzylinder und Hubzylinder

Optionen

- Bio-Ölbefüllung
- Tool Control für Programmierung von bis zu 10 Werkzeugen in Druck / Menge
- Zusätzlicher Hydraulikkreis für Scherenanbau
- Lastmoment-Warnung mit Auslastungsanzeige ohne/mit Abschaltung
- elektronische Überlast-Sicherung mit Überlastabschaltung
- 3 µm Hydraulikfeinstfiltersystem SENNEBOGEN HydroClean

## DREHANTRIEB



Getriebe Planetengetriebe mit Axialkolbenmotor, integrierte Bremsventile


Feststellbremse hydraulisch lüftbare Sicherheitslamellenbremse, über Federn wirkend


Drehkranz Großdimensionierter Drehkranz



Drehgeschwindigkeit 0-8 min<sup>-1</sup>, stufenlos. Im Motor integrierte hydraulische Bremsventile sorgen für eine verschleißfreie Abbremsung.


# 821E Technische Daten, Ausstattung

 <b>KABINE</b> 	
Kabinenverstellung	E270, hydraulisch hochfahrbar
Kabinenausstattung	Schiebetüre inkl. Schiebescheibe, schwingungsgedämpft, getöntes Sicherheitsglas, Frontscheibe ausstellbar, Dachfenster, Scheibenwischer für Frontscheibe, Radiovorbereitung, luftgefederter Komfortsitz, Joysticklenkung, SENNEBOGEN Kontroll- & Diagnose-System SENCON
Optionen	<ul style="list-style-type: none"> <li>■ Maxcab Industry-Kabine</li> <li>■ Frontscheibe aus Panzerglas</li> <li>■ Dachfenster aus Panzerglas</li> <li>■ Sicherheitsverglasung aus Polycarbonat</li> <li>■ Scheibenwischer f. untere Front-/Dachscheibe</li> <li>■ Lenkradlenkung (nur mobil)</li> <li>■ 30° neigbare Kabine</li> <li>■ Kamera zur Bodenüberwachung</li> <li>■ Schonbezug für den Sitz</li> <li>■ Komfort-Armlehnen</li> <li>■ Schutzbelüftungsanlage</li> <li>■ Sonnenrollo für Dachfenster u. Frontscheibe</li> <li>■ Dachschutzgitter, ggf. FOPS</li> <li>■ Frontschutzgitter</li> <li>■ Kabinen Aktivkohlenfilter Um-/Außenluft</li> <li>■ Standheizung</li> <li>■ Klimatisierter Sitz</li> <li>■ Radio</li> <li>■ Kühlbox</li> </ul>

 <b>ARBEITSAUSRÜSTUNG</b>	
Konstruktion	Kastenbauweise mit großdimensionierten Lagerstellen für lange Lebensdauer in abgedichteter und schmutzgeschützter Ausführung. Lagerstellen sind sehr groß dimensioniert mit wartungsarmen, abgedichteten Spezial-Lagerbüchsen, präzisionsbearbeitet
Zylinder	Spezialhydraulikzylinder mit hydraulischer Endlagendämpfung, hohe Hubkräfte durch optimierte Kinematik. Die Material-Umschlagausrüstung ist spezifisch auf die erhöhten Anforderungen im Hochleistungseinsatz konzipiert.
Zentral-schmierung	Automatische Zentralschmieranlage
Optionen	<ul style="list-style-type: none"> <li>■ Kugelhähne an den Hydraulikleitungen Greifer auf/zu/drehen</li> <li>■ Multikupplung</li> <li>■ Hubbegrenzung /Stielbegrenzung einstellbar</li> <li>■ Zusatzkameras</li> <li>■ Auslegerdämpfung</li> </ul>

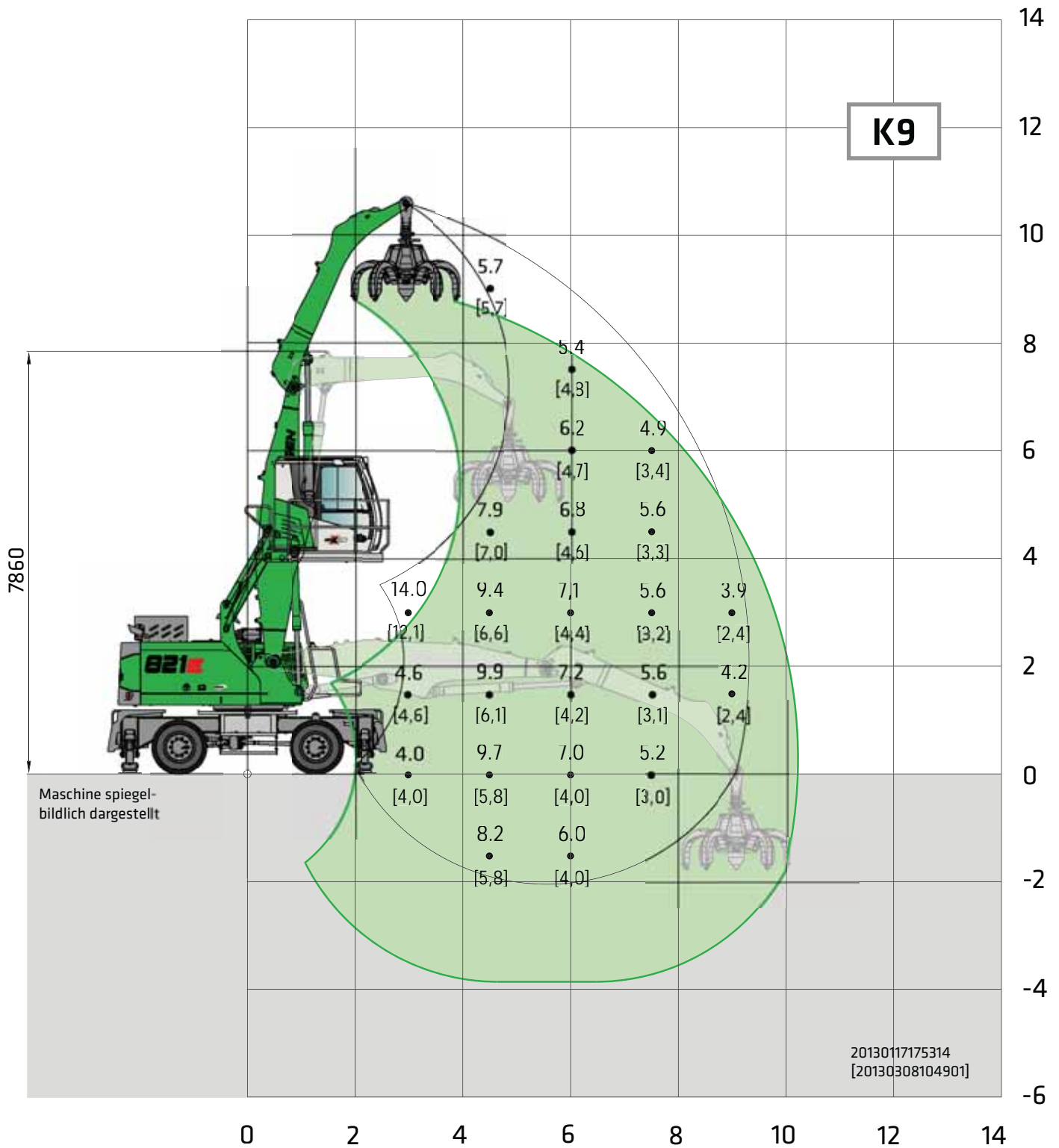
 <b>UNTERWAGEN</b>	
Konstruktion	Starker Mobilunterwagen mit 4-Punkt-Pratzenabstützung oder Kombination Abstützplanierschild und Pratzenabstützung (Option), Lenkachse als hydraulisch feststellbare Pendelachse. Pendelachszyylinder mit Rohrbruchsicherheitsventilen
Antrieb	Allrad-Antrieb über Verstellhydraulikmotor mit direkt angebautem, automatisch wirkendem Bremsventil und 2-Stufen Lastschaltgetriebe. Starke Planetenachsen mit integriertem Lenkzylinder, Lamellenbremse als Betriebsbremse im 2-Kreis-System.
Parkbremse	Lamellenbremse, über Federn wirkend
Bereifung	10.00-20, 8-fach, Vollgummi
Geschwindigkeit	<b>0-5,5 km/h</b> Stufe I, <b>0-20 km/h</b> Stufe II
Optionen	<ul style="list-style-type: none"> <li>■ 10.00-20, 8-fach, Luftbereifung</li> <li>■ Einzelbetätigung der Abstützungen</li> <li>■ Schiebeschild zusätzlich zur 4-Punkt-Abstützung (vorne oder hinten)</li> <li>■ 2-Punkt Pratzenabstützung und Abstütz-schild (vorne oder hinten)</li> <li>■ Schutz für den Fahrtrieb/Rangierkupplung</li> <li>■ Pylon-Erhöhung</li> </ul>

 <b>ELEKTROANTRIEB</b> 	
Option	<ul style="list-style-type: none"> <li>■ Leistung: <b>90 kW / 400 Volt / 50 Hz</b></li> <li>■ Gesamt-Anschlussleistung 200 kVA, maschinenseitige Absicherung 200 A (alternativ 250 A mit Magnetanlage) bei 400 V - Motoranlauf über Stern-Dreieck-Schaltung</li> <li>■ Vorteile: Niedrigste Betriebskosten, geräuscharmes und quasi vibrations-freies Arbeiten, lange Lebensdauer der Hydraulikkomponenten</li> </ul>

 <b>EINSATZGEWICHT</b>	
Masse	821 M mit 4-Punkt Abstützung, Kompakt-Ladeausrüstung K11 und Mehrschalengreifer 600 l <b>ca. 23.950 kg</b>
	821 MHD mit 4-Punkt Abstützung, Kompakt-Ladeausrüstung K12 und Mehrschalengreifer 600 l <b>ca. 25.100 kg</b>
Hinweis	Das Einsatzgewicht variiert je nach Ausführung und Ausstattung.

# 821E Traglastwerte

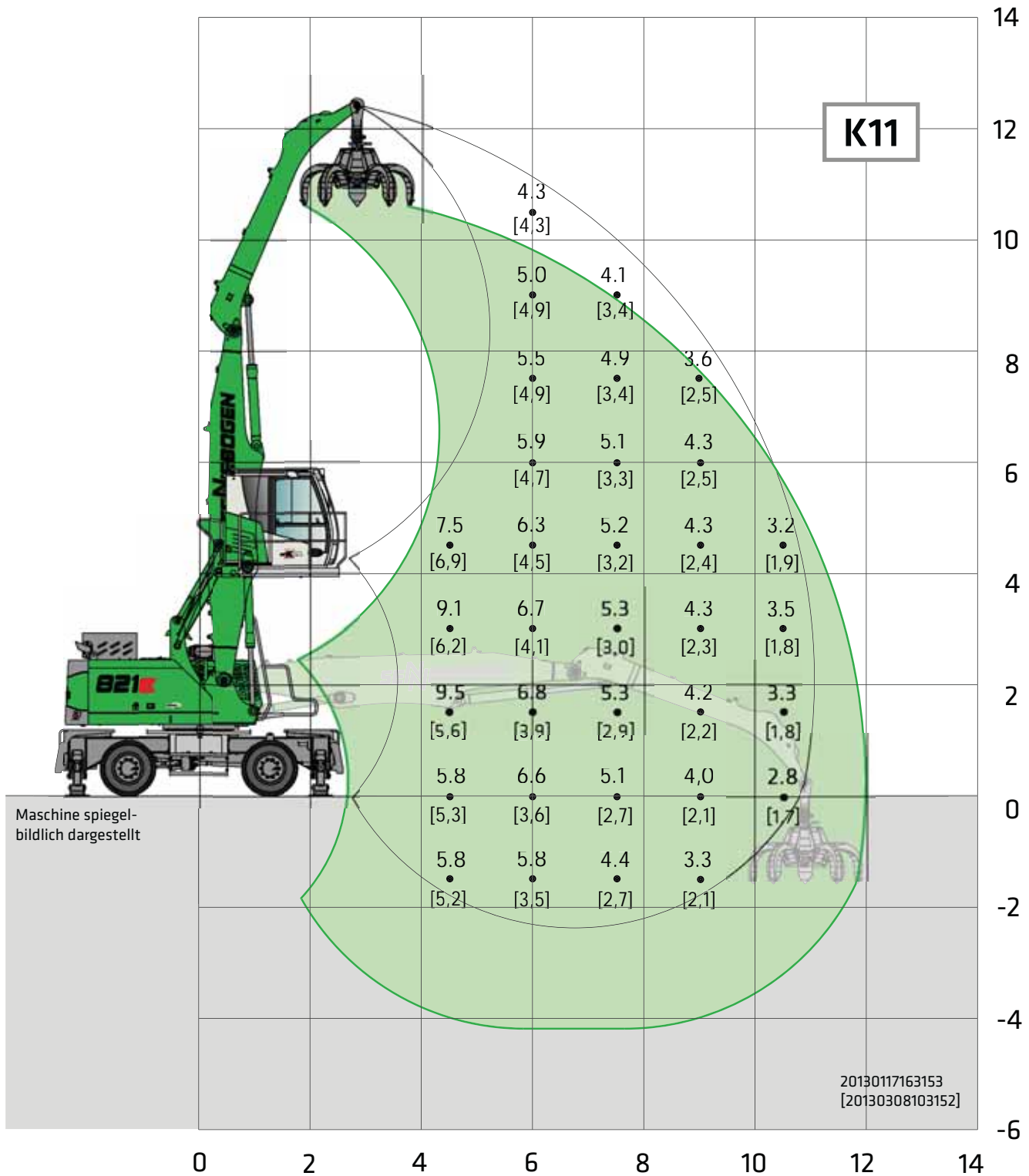
# M



<b>Unterwagen</b>	<b>MP21</b>	<b>Kompaktausleger Greiferstiel</b>	<b>5,1 m 4,0 m</b>	<b>Kabine</b>	<b>E270 Maxcab, hydraulisch hochfahrbar</b>
-------------------	-------------	-------------------------------------	------------------------	---------------	---

Alle Traglastwerte sind in Tonnen (t) angegeben und gelten am Stielende, ohne Arbeitswerkzeug, auf festem, ebenem Untergrund. Arbeitswerkzeuge wie Greifer, Magnet, Lasthaken, etc. sind Teil der angegebenen Traglastwerte. Die angegebenen Werte betragen 75% der statischen Kipplast bzw. 87 % der hydraulischen Hubkraft gemäß ISO 10567. Gemäß der EU Norm EN474/5 müssen hydraulische Materialumschlagmaschinen im Hebezeugbetrieb mit Rohrbruchsicherungen an Hub- und Stielzylinder und einer Überlastwarnrichtung ausgestattet sein. Die angegebenen Traglastwerte gelten abgestützt mit 4-Punkt-Pratzenabstützung und sind 360° schwenkbar. Die angegebenen Traglastwerte in Klammern [ ] gelten bei blockierter Pendelachse, unabgestützt, (freistehend) und sind 360° schwenkbar.



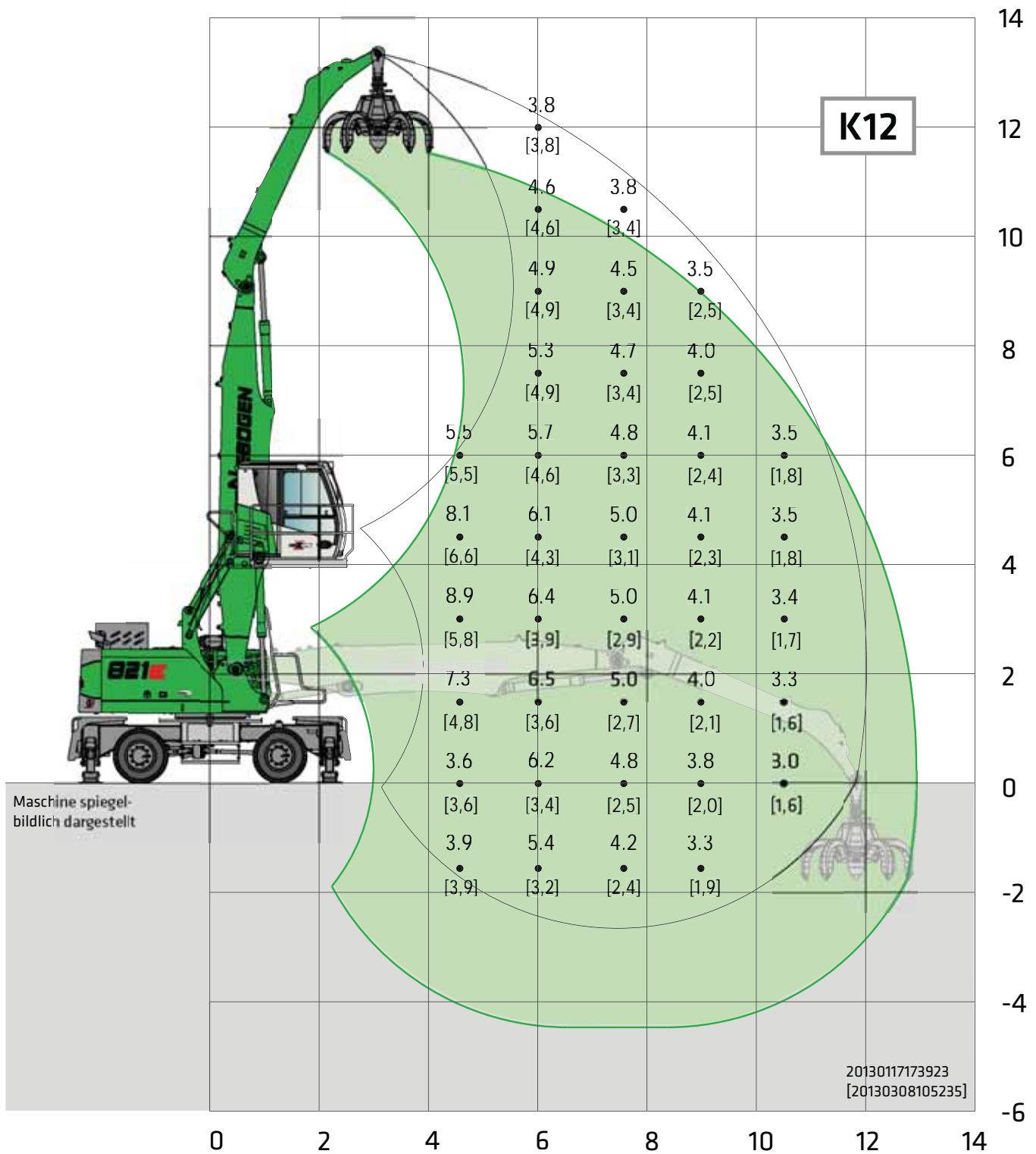


<b>Unterwagen</b>	<b>MP21</b>	<b>Kompaktausleger Greiferstiel</b>	<b>6,3 m 4,6 m</b>	<b>Kabine</b>	<b>E270 Maxcab, hydraulisch hochfahrbar</b>
-------------------	-------------	-------------------------------------	------------------------	---------------	---

Alle Traglastwerte sind in Tonnen (t) angegeben und gelten am Stielende, ohne Arbeitswerkzeug, auf festem, ebenem Untergrund. Arbeitswerkzeuge wie Greifer, Magnet, Lasthaken, etc. sind Teil der angegebenen Traglastwerte. Die angegebenen Werte betragen 75% der statischen Kippplast bzw. 87% der hydraulischen Hubkraft gemäß ISO 10567. Gemäß der EU Norm EN474/5 müssen hydraulische Materialumschlagmaschinen im Hebezeugbetrieb mit Rohrbruchsicherungen an Hub- und Stielzylinder und einer Überlastwarneinrichtung ausgestattet sein. Die angegebenen Traglastwerte gelten abgestützt mit 4-Punkt-Pratzenabstützung und sind 360° schwenkbar. Die angegebenen Traglastwerte in Klammern [ ] gelten bei blockierter Pendelachse, unabgestützt, (freistehend) und sind 360° schwenkbar.

# 821E Traglastwerte

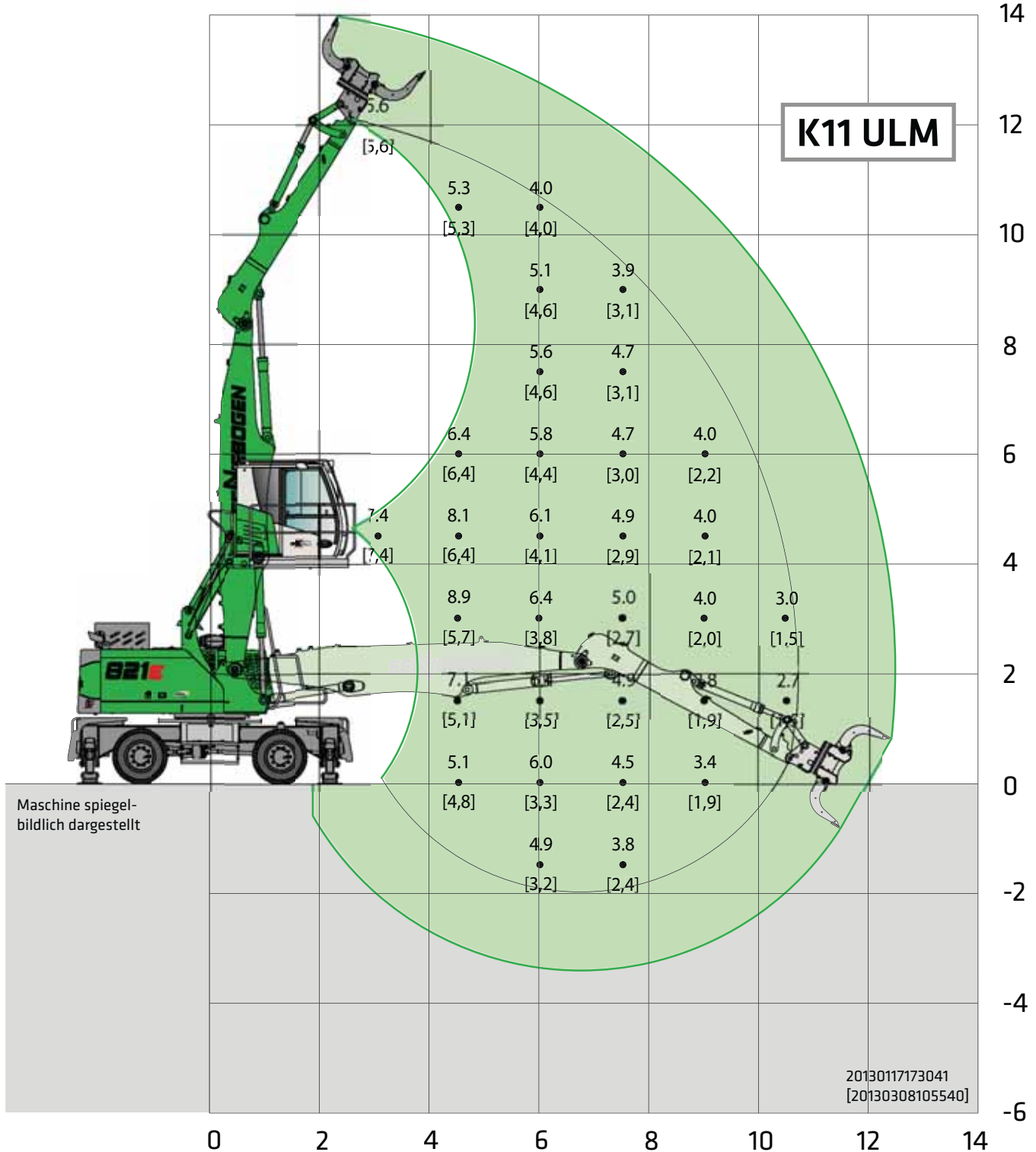
# M



<b>Unterwagen</b>	<b>MP21</b>	<b>Kompaktausleger Greiferstiel</b>	<b>7,0 m 4,9 m</b>	<b>Cab</b>	<b>E270 Maxcab, hydraulisch hochfahrbar</b>
-------------------	-------------	-------------------------------------	------------------------	------------	---

Alle Traglastwerte sind in Tonnen (t) angegeben und gelten am Stielende, ohne Arbeitswerkzeug, auf festem, ebenem Untergrund. Arbeitswerkzeuge wie Greifer, Magnet, Lasthaken, etc. sind Teil der angegebenen Traglastwerte. Die angegebenen Werte betragen 75% der statischen Kipplast bzw. 87% der hydraulischen Hubkraft gemäß ISO 10567. Gemäß der EU Norm EN474/5 müssen hydraulische Materialumschlagmaschinen im Hebezeugbetrieb mit Rohrbruchsicherungen an Hub- und Stielzylinder und einer Überlastwarneinrichtung ausgestattet sein. Die angegebenen Traglastwerte gelten abgestützt mit 4-Punkt-Pratzenabstützung und sind 360° schwenkbar. Die angegebenen Traglastwerte in Klammern [ ] gelten bei blockierter Pendelachse, unabgestützt, (freistehend) und sind 360° schwenkbar.





Unterwage

MP21

Kompaktausleger  
Greiferstiel

6,3 m  
4,2 m

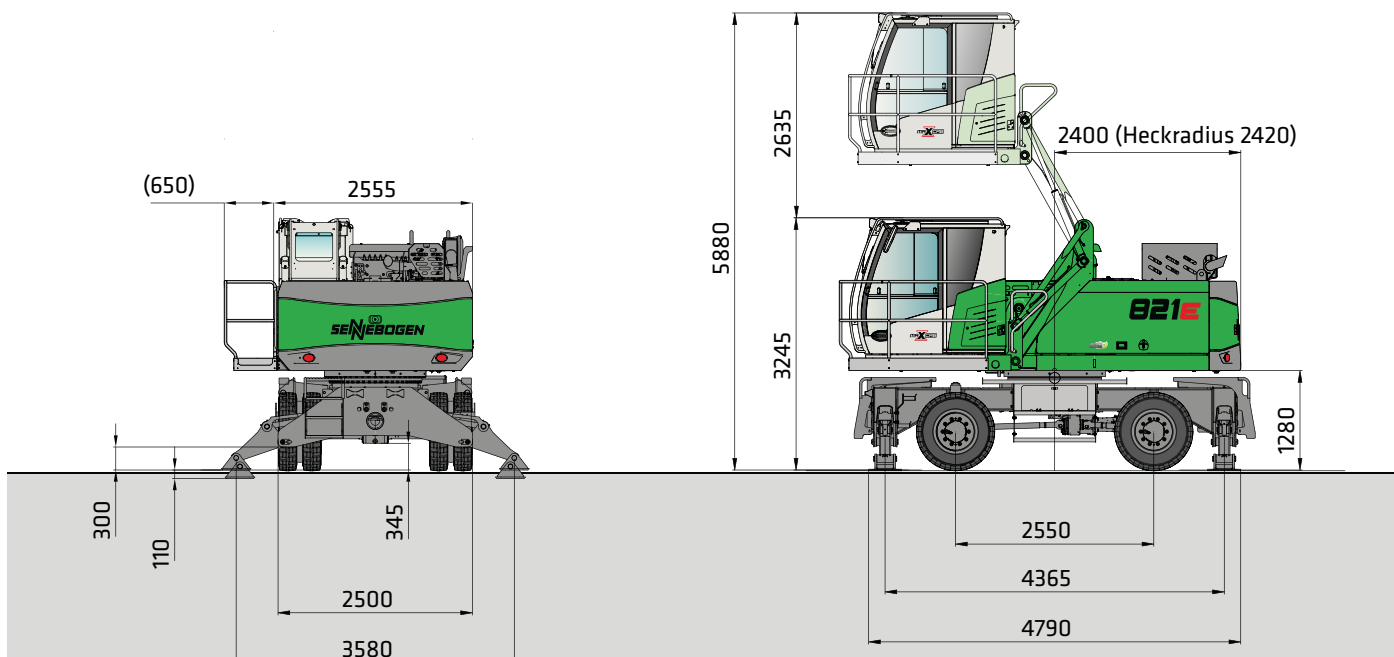
Kabine E270 Maxcab,  
hydraulisch hochfahrbar

Alle Traglastwerte sind in Tonnen (t) angegeben und gelten am Stielende, ohne Arbeitswerkzeug, auf festem, ebenem Untergrund. Arbeitswerkzeuge wie Greifer, Magnet, Lasthaken, etc. sind Teil der angegebenen Traglastwerte. Die angegebenen Werte betragen 75% der statischen Kipplast bzw. 87% der hydraulischen Hubkraft gemäß ISO 10567. Gemäß der EU Norm EN474/5 müssen hydraulische Materialumschlagmaschinen im Hebezeugbetrieb mit Rohrbruchsicherungen an Hub- und Stielzylinder und einer Überlastwarneinrichtung ausgestattet sein. Die angegebenen Traglastwerte gelten abgestützt mit 4-Punkt-Pratzenabstützung und sind 360° schwenkbar. Die angegebenen Traglastwerte in Klammern [ ] gelten bei blockierter Pendelachse, unabgestützt, (freistehend) und sind 360° schwenkbar.

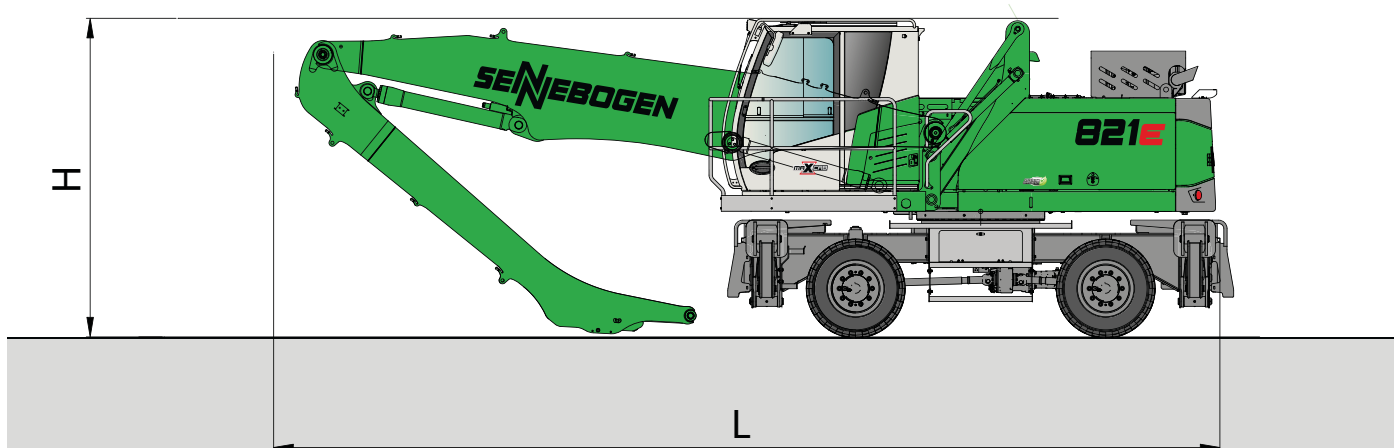
# 821E Transportmaße

# M

Transportbreite 2.555 mm



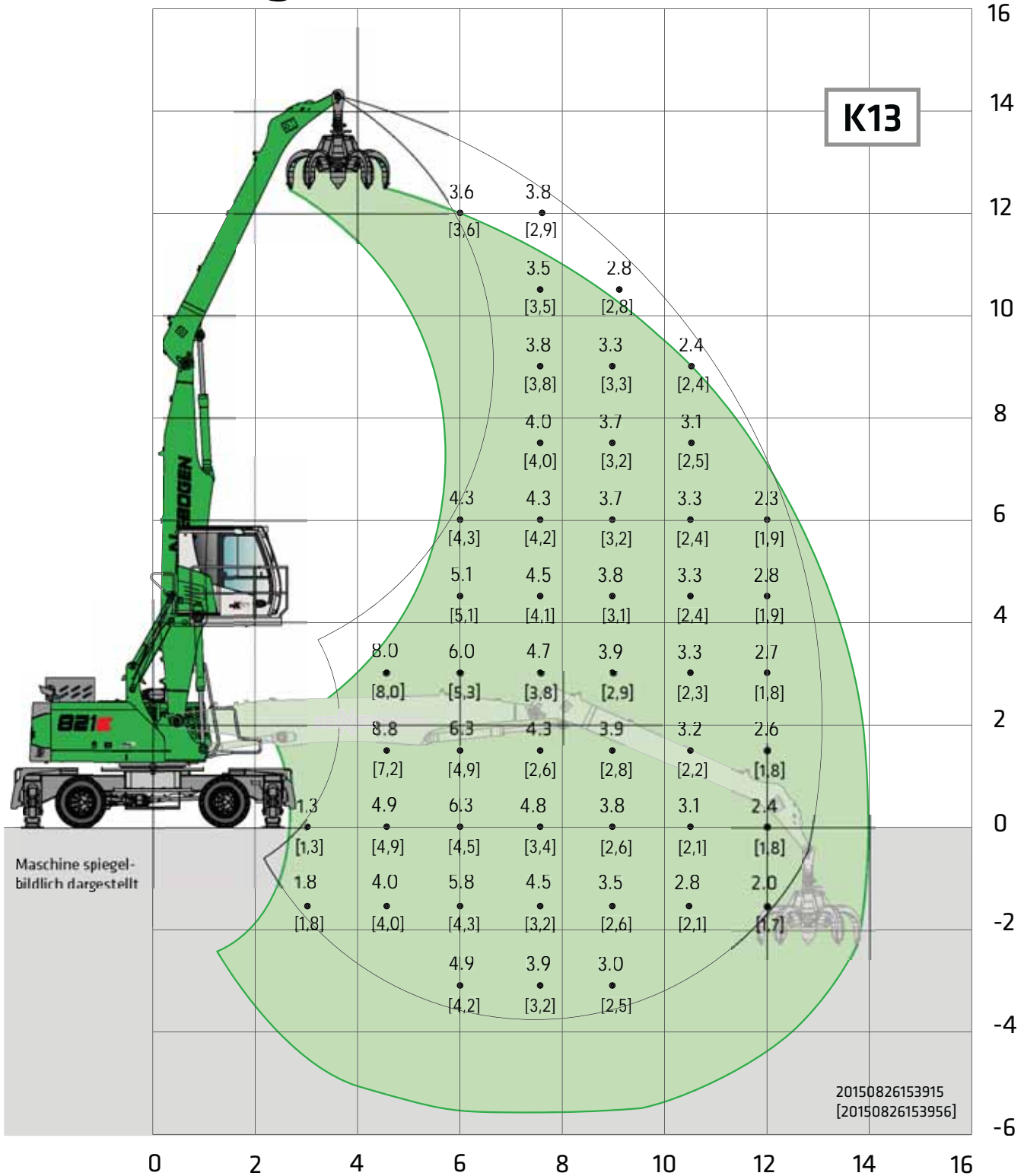
821 M mit Unterwagen MP21 und hydraulisch hochfahrbarer Kabine Typ E270



821 M mit Unterwagen Typ MP21E

	Ladeausleger	Greiferstiel	Transportlänge (L)	Transporthöhe (H)
K9	5,1 m	4,0 m	8,5 m	3,25 m
K11	6,3 m	4,6 m	9,65 m	3,25 m
K11 ULM	6,3 m	4,2 m ULM	9,7 m	3,25 m
K12	7,0 m	4,9 m	10,4 m	3,25 m

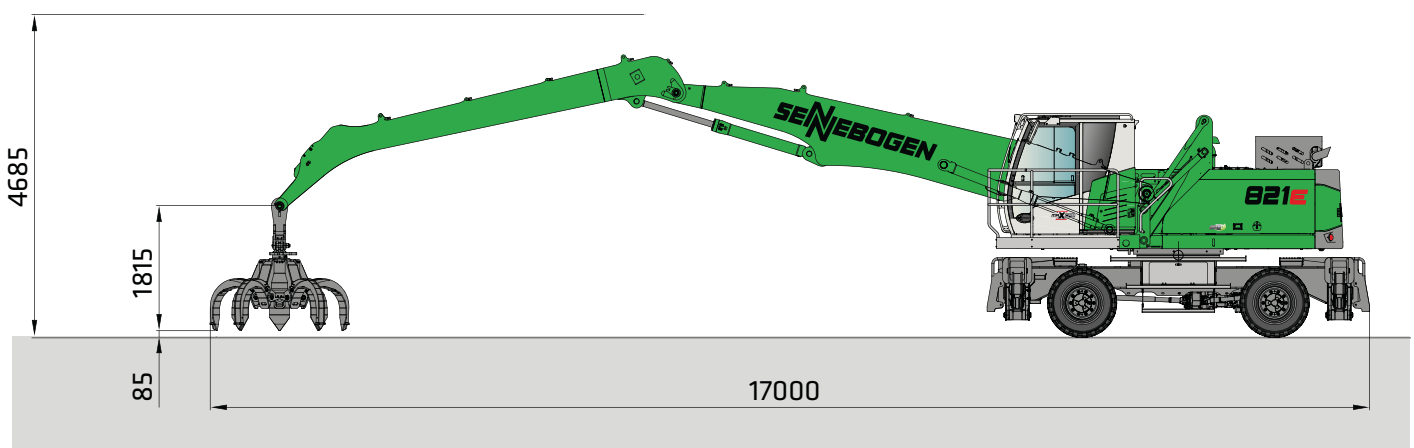
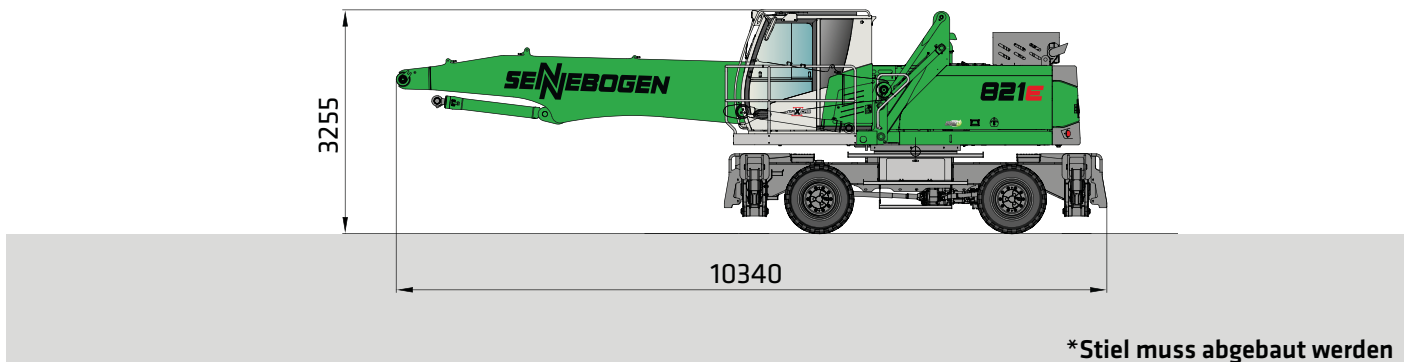
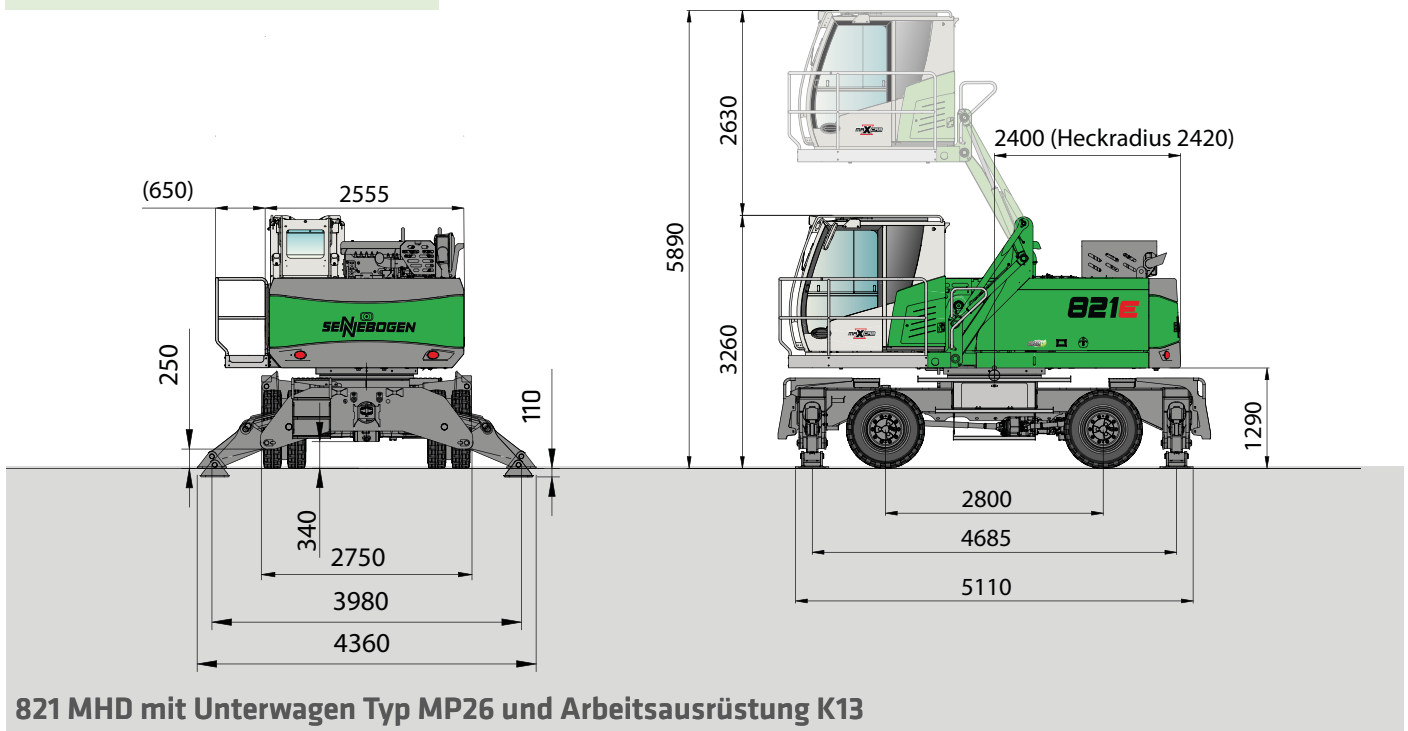




<b>Unterwagen</b>	<b>MP26</b>	<b>Kompaktausleger Greiferstiel</b>	<b>7,0 m 6,0 m</b>	<b>Kabine E270 Maxcab, hydraulisch hochfahrbar</b>
-------------------	-------------	-------------------------------------	------------------------	--

Alle Traglastwerte sind in Tonnen (t) angegeben und gelten am Stielende, ohne Arbeitswerkzeug, auf festem, ebenem Untergrund. Arbeitswerkzeuge wie Greifer, Magnet, Lasthaken, etc. sind Teil der angegebenen Traglastwerte. Die angegebenen Werte betragen 75% der statischen Kipplast bzw. 87% der hydraulischen Hubkraft gemäß ISO 10567. Gemäß der EU Norm EN474/5 müssen hydraulische Materialumschlagmaschinen im Hebezeugbetrieb mit Rohrbruchsicherungen an Hub- und Stielzylinder und einer Überlastwarneinrichtung ausgestattet sein. Die angegebenen Traglastwerte gelten abgestützt mit 4-Punkt-Pratzenabstützung und sind 360° schwenkbar. Die angegebenen Traglastwerte in Klammern [ ] gelten bei blockierter Pendelachse, unabgestützt, (freistehend) und sind 360° schwenkbar.

Transportbreite 2.750 mm



# 821E Greiferempfehlung

## Mehrschalengreifer SGM (4 Schalen)



Bauart / Baugröße	Greiferinhalt	Gewicht <sup>1</sup>		max. Schüttdichte
		Schalenform		
		HO	G	
SGM	l	kg	kg	t/m <sup>3</sup>
400.30-4	400	1290	1390	2,0
600.30-4	600	1315	1445	
800.30-4	800	1350	1515	

## Mehrschalengreifer SGM (5 Schalen)



Bauart / Baugröße	Greiferinhalt	Gewicht <sup>1</sup>		max. Schüttdichte
		Schalenform		
		HO	G	
SGM	l	kg	kg	t/m <sup>3</sup>
400.30	400	1480	1530	2,0
600.30	600	1510	1590	
800.30	800	1550	1660	

## Zweischalengreifer SGZ



Bauart / Baugröße	Greiferinhalt	Gewicht <sup>1</sup>	max. Schüttdichte
		kg	t/m <sup>3</sup>
1000.40	1000	1440	2,0
1200.40	1200	1575	
1400.40	1400	1650	
1600.40	1600	1775	

## Sortiergreifer SGR



Bauart / Baugröße	Greiferinhalt	Gewicht <sup>1</sup>
SGR	l	kg
800.30 L	380	1000
1000.30 L	450	1050
1200.30 L	520	1060

## Magnetplatten



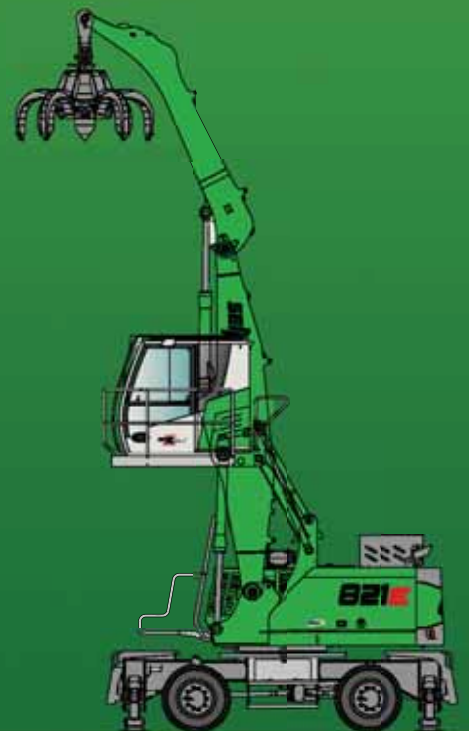
Typenreihe / Modell	Leistung	Eigengewicht	Abreißkraft	Tragfähigkeit in kg
WOKO	kW	kg	kN	<b>Bramme</b> (Sicherheitsfaktor 2)
S-RLB 10	4,8	730	190	9500
S-RLB 11.5	5,5	1060	240	12000
S-RLB 12.5	8,8	1310	280	14000
S-RLB 13.5	10,0	1700	300	15000
Empfohlener Magnetgenerator: 9/15 kW				

\*) Auf Anfrage

1) Gewichtsangaben ohne Greiferaufhängung, Stielbolzen, Verschlauchung

2) Halboffene Schalen: Schalenblech 400 mm breit, ab Inhalt 1250 l Schalenblech 500 mm breit

# 821E



Dieser Katalog beschreibt Maschinenmodelle, Ausstattungsumfänge einzelner Modelle und Konfigurationsmöglichkeiten (Serienausstattung und Sonderausstattung) der von der SENNEBOGEN Maschinenfabrik GmbH gelieferten Maschinen. Geräteabbildungen können Sonder- und Zusatzausstattungen enthalten. Je nach Land, in das die Maschinen geliefert werden, können Abweichungen von der Ausstattung und Toleranzen möglich sein, insbesondere bzgl. der Serien- und Sonderausstattung.

Alle verwendeten Erzeugnisbezeichnungen können Marken der SENNEBOGEN Maschinenfabrik GmbH oder anderer, zuliefernder Unternehmen sein, deren Benutzung durch Dritte für deren Zwecke die Rechte der Inhaber verletzen kann.

Bitte informieren Sie sich bei Ihrem SENNEBOGEN Vertriebspartner vor Ort über die angebotenen Ausstattungsvarianten. Gewünschte Leistungsmerkmale sind nur dann verbindlich, wenn sie bei Vertragsschluss ausdrücklich vereinbart werden. Liefermöglichkeiten und technische Änderungen vorbehalten. Alle Angaben sind ohne Gewähr. Ausstattungsänderungen und Weiterentwicklungen vorbehalten.

© SENNEBOGEN Maschinenfabrik GmbH, Straubing/Deutschland. Nachdruck, auch auszugsweise, nur mit schriftlicher Genehmigung der SENNEBOGEN Maschinenfabrik GmbH, Straubing/Deutschland.

## SENNEBOGEN

**SENNEBOGEN**  
**Maschinenfabrik GmbH**  
Sennebogenstrasse 10  
94315 Straubing, Germany

Tel. +49 9421 540-144/146  
marketing@sennebogen.de

Order no. /item no. 187570  
821M-E-011615-041715-031810-021915-022005

GO FOR GREEN

 [www.sennebogen.com](http://www.sennebogen.com)