



237 kW (Stufe V)

227 kW (Stufe IIIa)

160/200 kW (Elektro)



54,5 t



20 m



MAXCAB

835E

Raupen-Materialumschlagmaschine

835E Weitergedacht. Die E-Serie.




1962: Seilbetriebener S833 mit erhöhter Fahrerkabine


Was die E-Serie ausmacht

- Über 65 Jahre Erfahrung in der Konstruktion und im Bau von hydraulischen Umschlagmaschinen
- Kompromisslose Höchstleistung in allen Bereichen: Fokus auf Materialumschlag
- Beherrschbare Technik: Hochwertige Komponenten und Vermeidung von Over-Engineering
- Lange Lebensdauer und hohe Wertstabilität

Ihre wichtigsten Vorteile

1 Green Efficiency
Kraftstoff sparen - Betriebskosten senken 
Ruhiges Arbeiten - Fahrer und Umwelt schonen

2 Leistung auf höchstem Niveau
Dauerfeste Mechanik - beanspruchte Teile optimiert
Hohe Geschwindigkeiten - hohe Traglasten

3 Höchster Bedienkomfort 
Komfortkabine Maxcab - entspanntes Arbeiten
SENCON - einfache Auswahl der Arbeitsprogramme

4 Maximale Sicherheit
Sicherer Auf- und Abstieg - rutschfeste Trittflächen
Moderne Kameras - Arbeitsbereich überblicken

5 Wartung und Service leicht gemacht
SENNEBOGEN Control System - einfache Fehlerdiagnose
Leichte Wartung - eindeutige Kennzeichnung

6 Beratung und Betreuung in Ihrer Nähe
3 Produktionsstandorte - 2 Tochtergesellschaften
150 Vertriebspartner - über 350 Servicestützpunkte



835E Die E-Serie. Auf einen Blick.



Arbeiten	Leerlauf	Stopp
1800 ECO min ⁻¹	1400 min ⁻¹	800 min ⁻¹
0 s	5 s	8 s
		5 min

4 x Kraftstoff sparen

- Bis zu 20% Einsparung: Arbeiten im Eco-Mode mit reduzierter Drehzahl
- Leerlaufautomatik senkt die Drehzahl auf 40% der Arbeitsdrehzahl
- Stopp-Automatik schaltet den Motor ab, wenn keine Leistung abgerufen wird
- Optimierte Motoreinstellungen, spezifischer Kraftstoffverbrauch gesenkt, moderne Abgasnachbehandlung



Geräuscharmes Arbeiten ²

- Gleichmäßig leise arbeitende Maschine durch entkoppelte Motoraufhängung und Schallschutzmatten in den Türen
- Schalleistungspegel nach 2000/14/EG um bis zu 2 dB niedriger als gefordert

Starke Kühlleistung ³

- Konstante, zuverlässige Leistung durch großdimensionierte und widerstandsfähige Lüfter und Kühler
- Wasser- und Ölkühler mit bestem Wirkungsgrad durch Steuerung über Axialkolbenpumpe und -motor, thermostatische Bedarfsregelung
- Lüfterumkehrung für serienmäßige Reinigung

Leistungsstarke Hydraulik ⁴

- Starke Pumpen mit Leistungsreserven
- Hoher Wirkungsgrad durch groß dimensionierte Hydraulikventile und -leitungen
- Sehr lange Wechselintervalle von 4.000 Betriebsstunden durch Erstbefüllung mit Spezialöl mit verlängerter Ölstandzeit bei Einsatz von SENNEBOGEN HydroClean*



vorläufiges Bild mit Mobil-Unterwagen

Maximale Sicherheit

- Rutschfeste Arbeitsflächen
- 2 Kameras rechts und hinten
- Plattform mit Geländer neben der Kabinenschiebetür ⁵
- Umlaufendes Geländer* ¹



Die Premium-Kabine.

B35E Wartung und Service leicht gemacht.



Panoramasisicht

Ausstattungsmerkmale

- optimales Raumklima mit Klima-Automatik, partiell getönte Scheiben
- angenehme gleiche Temperaturverteilung durch 9 Lüftungsdüsen
- Panorama Übersicht
- luftgefederter Klima-Komfortsitz*, Sitzheizung
- leise dank optimierter Schalldämmung
- Sicherheit & Komfort durch Schiebetür, große Einstiegsöffnung
- ergonomisch angeordnete Bedienelemente
- 12 V, 24 V, und USB Ladebuchsen, Handyhalter, Dokumentablage
- zahlreiche Optionen: elektrische Kühlbox hinter dem Fahrersitz, Schonbezüge, Sitzklimatisierung

SENNEBOGEN-Joysticks

- Joysticks auf mitschwingenden, am Sitz befestigten Konsolen
- Angenehmer Griff durch ergonomische Formgebung
- Kurze Wege für direkte, feinfühligere Ansteuerung aller Funktionen
- Schneller Zugriff durch optimierte Gestaltung der Taster und Schalter



Wartungsoptimiert

- Leichte und schnelle Diagnosemöglichkeit durch den übersichtlich und klar beschrifteten Elektroverteiler
- Leichter Zugang zu allen Wartungspunkten der Maschine
- Automatische Zentralschmierung für die Arbeitsausrüstung und Drehkranzlaufbahn



SENNEBOGEN Hydro Clean*

- Bester Schutz der Hydraulikbauteile durch 3 µm Feinstfilter
- Reineres Hydrauliköl, längere Ölstandzeit



Zentrale Messpunkte

- Leicht zugänglich
- Schnelle Überprüfung der gesamten Hydraulikanlage




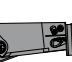


Klare Kennzeichnung

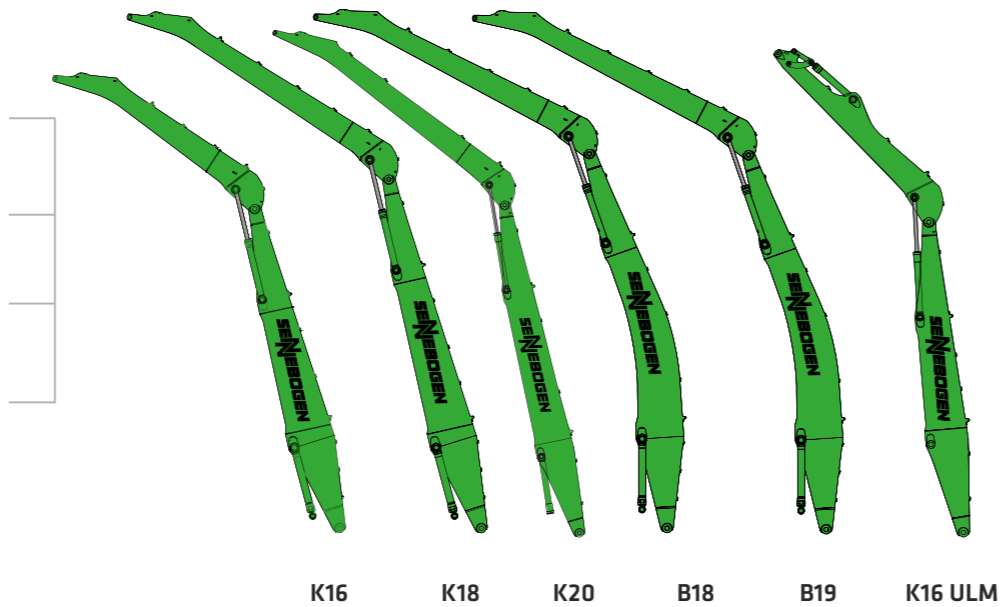
- Kennzeichnung aller Teile mit eindeutiger Teilenummer
- Einfache und sichere Ersatzteilbestellung

835E Modularer Aufbau - vielseitige Lösungen

Anbaugeräte

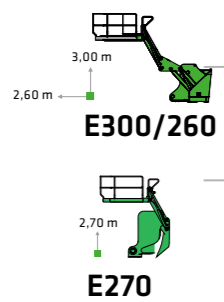
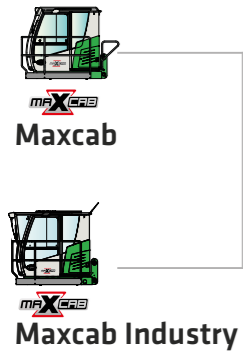
-  Mehrschalengreifer
-  Zweischalengreifer
-  Magnetplatte
-  Schrottschere

Ausrüstungen (weitere auf Anfrage erhältlich)





Kabinen



Kabinenerhöhungen



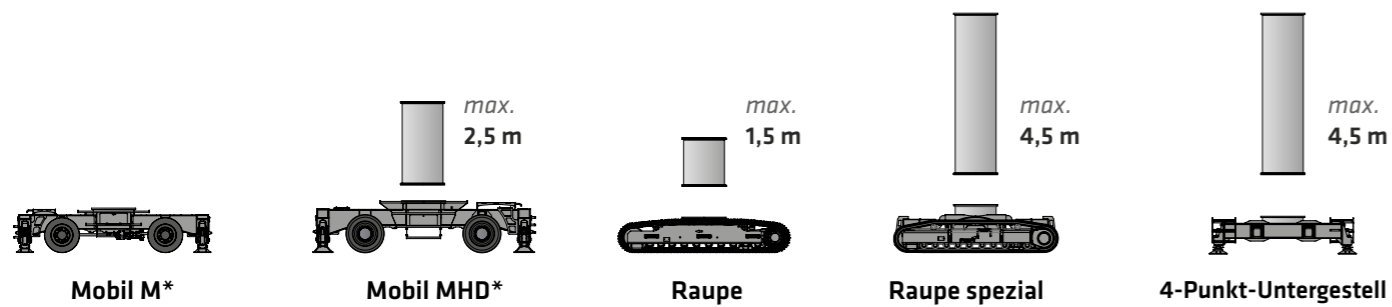
Oberwagen

-  Diesel-hydraulischer Antrieb
-  Elektro-hydraulischer Antrieb

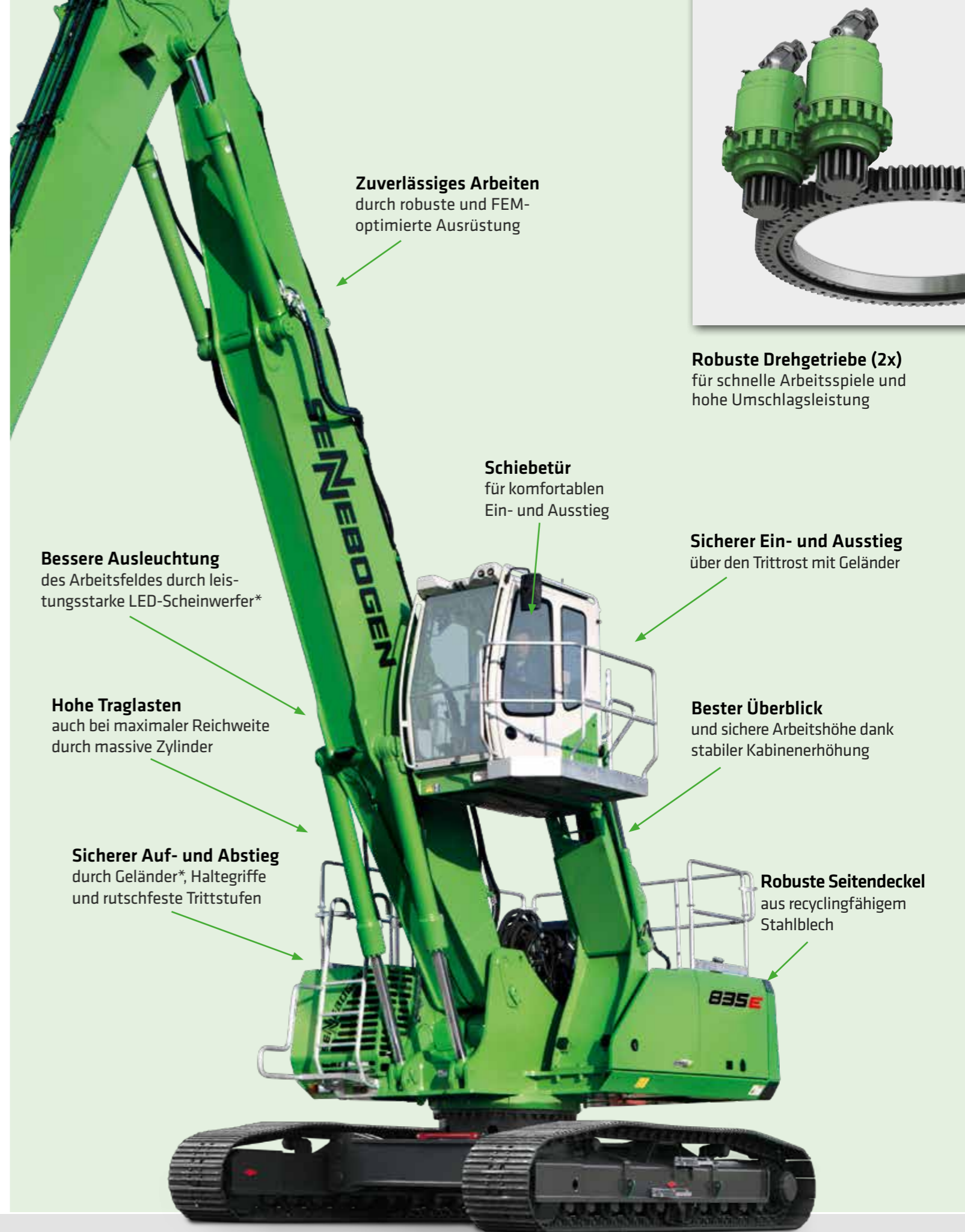
Optionen

-  Motorleitungstrommel
-  Transformator

Varianten Unterwagen



8 * weitere Informationen zu unseren Mobil-Unterwagen finden Sie im separaten Prospekt 835 M E-Serie



Zuverlässiges Arbeiten durch robuste und FEM-optimierte Ausrüstung

Robuste Drehgetriebe (2x) für schnelle Arbeitsspiele und hohe Umschlagsleistung

Schiebetür für komfortablen Ein- und Ausstieg

Sicherer Ein- und Ausstieg über den Trittrost mit Geländer

Bessere Ausleuchtung des Arbeitsfeldes durch leistungsstarke LED-Scheinwerfer*

Hohe Traglasten auch bei maximaler Reichweite durch massive Zylinder

Beste Überblick und sichere Arbeitshöhe dank stabiler Kabinenerhöhung

Sicherer Auf- und Abstieg durch Geländer*, Haltegriffe und rutschfeste Trittstufen

Robuste Seitendeckel aus recyclingfähigem Stahlblech

* Option

MASCHINENTYP

Modell (Typ) **835**

MOTOR

Leistung	Stufe V: Nennleistung: 231 kW bei 2100 min ⁻¹ 237 kW bei 2000 min ⁻¹ / 241 kW bei 1850 min ⁻¹ Stufe IIIa: Nennleistung: 227 kW bei 2000 min ⁻¹ 254 kW bei 1800 min ⁻¹
Modell	Cummins L9 Direkteinspritzung, Turbolader, Ladeluftkühlung, emissionsreduziert, Eco-Betrieb, Leerlaufautomatik, Stoppautomatik, Kraftstoffvorwärmung
Kühlung	Wassergekühlt, Umschalten der Drehrichtung des Kühlerlüfters
Dieselfilter	Mit Wasserabscheider und Erhitzer
Luftfilter	Trockenfilter mit integriertem Vorabscheider, automatischem Staubaustrag, Haupt- und Sicherungselement, Verschmutzungsanzeige
Kraftstofftank	625 l
AdBlue-Tank	75 l
Elektr. Anlage	24 V
Batterien	2 x 150 Ah , Batterietrennschalter
Optionen	<ul style="list-style-type: none"> Motorblockvorwärmung bei Temperaturen unter -20 °C Elektrische Betankungspumpe

OBERWAGEN

Konstruktion	Verwindungssteife Kastenbauweise, präzisionsgefertigte Stahlbuchsen für Auslegerlagerung. Äußerst wartungsfreundliche Konstruktion, Motor in Längsrichtung eingebaut
Zentral-schmierung	Automatische Zentralschmierung für die Ausrüstung und Drehkranzlaufbahn
Elektro-Anlage	Zentraler Elektroverteiler, Batterietrennschalter
Kühlsystem	3-Kreis-Kühlsystem mit großer Kühlleistung, thermostatisch geregelter Lüfterantrieb für Öl- und Wasserkühler, Lüfterumkehrung zur Reinigung
Optionen	<ul style="list-style-type: none"> Drehwerksbremse über Pedal Umlaufendes Oberwagengeländer Lichtpakete mit LED Feuerlöscher Seeklimabeständige Lackierung Elektrische Hydrauliktankvorwärmung

Optionen	<ul style="list-style-type: none"> Tieftemperaturpakete Hydraulisch angetriebener Magnetgenerator 15 kW / 20 kW Telematiksystem SENtrack DS
----------	--

HYDRAULIKSYSTEM

Load Sensing / LUDV Hydrauliksystem, hydraulische, pilotgesteuerte Arbeitsfunktionen, Grenzlastregelung	
Pumpentyp	Verstell-Kolbenpumpe in Schrägscheibenbauart, lastdruckunabhängige Volumensteuerung für gleichzeitige, unabhängige Steuerung der Arbeitsfunktionen
Pumpenregelung	Nullhubregelung, Bedarfsstromsteuerung - die Pumpen fördern nur so viel Öl, wie tatsächlich verbraucht wird, Druckabscheidung, Grenzlaststeuerung
Fördermenge	max. 740 l/min
Betriebsdruck	bis 350 bar
Filtration	Hochleistungsfiltration mit langen Wechselintervallen
Hydrauliktank	500 l
Steuerung	Proportionale, feinfühlig hydraulische Ansteuerung der Arbeitsbewegungen, 2 hydraulische Servo-Joysticks für die Arbeitsfunktionen, Zusatzfunktionen über Schalter und Pedale
Sicherheit	Hydraulikkreise mit Sicherheitsventilen, gesicherte Notabsenkung der Ausrüstung bei Motorstillstand, Rohrbruchsicherheitsventile für Hub- und Stielzylinder
Optionen	<ul style="list-style-type: none"> Umweltfreundliches Bio-Öl ToolControl zur Programmierung von Druck/Menge für bis zu 10 Werkzeuge Zusätzlicher Hydraulikkreis für Scherenanbau Lastmomentwarnung mit Auslastungsanzeige Überlastsicherung mit Überlastabschaltung 60 µm Druckfilter für Anbaugeräte 3 µm Hydraulikfeinstfilter - SENNEBOGEN HydroClean

DREHANTRIEB

Getriebe	Kompaktplanetengetriebe mit Schrägachsen-Hydraulikmotor, integrierte Bremsventile
Feststellbremse	Lamellenbremse, über Federn wirkend
Drehkranz	Starker Kugeldrehkranz, abgedichtet
Drehgeschwindigkeit	0-8 min ⁻¹ , stufenlos

KABINE

Kabinenverstellung	E270, hydraulisch hochfahrbar
Kabinenausstattung	Schiebetür mit Schiebefenster, ausgezeichnete Ergonomie, Klimaautomatik, Sitzheizung, luftgefederter Komfortsitz, Frischluft- / Umluftfilter, Joysticklenkung, 12 V / 24 V Anschlüsse, SENCON
Optionen	<ul style="list-style-type: none"> Kabine E300/260 kann hydraulisch um 300 cm hoch- und 260 cm vorgefahren werden Starrkabinenerhöhung 1,00 m Standheizung mit Zeitschaltuhr Aktivkohlefilter der Kabine filtert die Innen-/Außenluft, ideal für den Einsatz beim Abfallrecycling Lenkung durch höhenverstellbares Lenkrad Frontscheibe aus Panzerglas, mehr Sicherheit Dachfenster aus Panzerglas, mehr Sicherheit Seitenfenster aus Sicherheitsglas Kamerasystem für Sicht unter die Kabine Sonnenrollo für Dachfenster Dachschutzgitter FOPS-Dachschutzgitter, Schutz gegen herabfallende Gegenstände Frontschutzgitter Radio mit Lautsprechern Maxcab Industry mit durchgehender Frontscheibe aus Panzerglas

ARBEITSAUSRÜSTUNG

Konstruktion	Jahrzehntelange Erfahrung, modernste Computersimulation, Höchstmaß an Stabilität und Lebensdauer, Lagerstellen groß dimensioniert und wartungsarm, abgedichtete Spezial-Lagerbüchsen, präzisionsbearbeitet, Schnellwechsellkupplungen an den Anschlüssen Greifer auf/zu/drehen
Zylinder	Hydraulikzylinder mit hochwertigen Dichtungs- und Führungselementen, Endlagendämpfung, Lagerstellen abgedichtet
Optionen	<ul style="list-style-type: none"> Kugelhähne an den Hydraulikleitungen Greifer auf- und zu drehen Kinematikposition II für größere Arbeitstiefe Seeklimanahe Lackierung Seeklimanahe Beschichtung aller Zylinder, vernickelt und verchromt Schwimmstellung der Ausrüstung Hubbegrenzung / Stielbegrenzung einstellbar zum Anschlag einstellen z.B. in der Halle

UNTERWAGEN

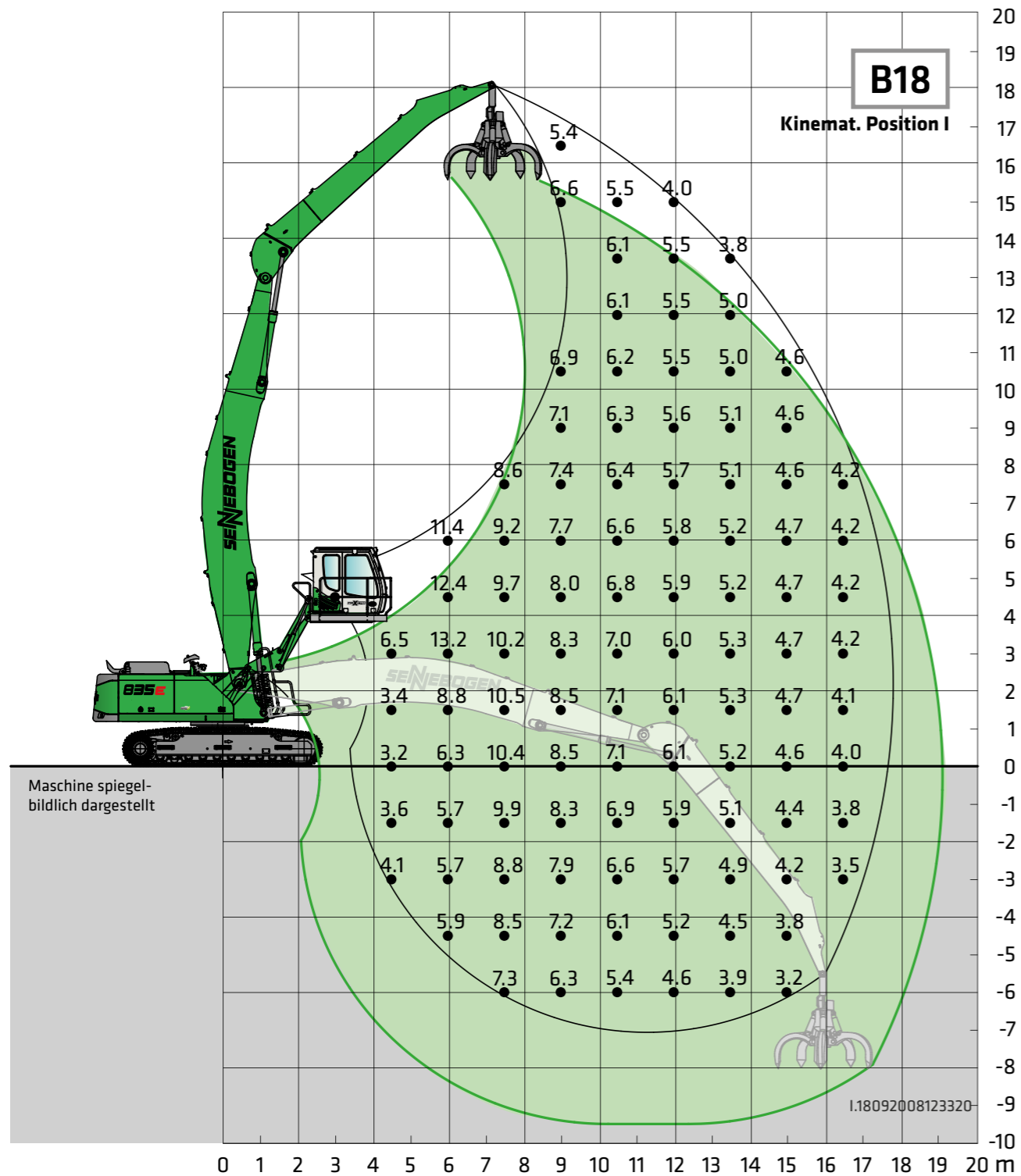
Konstruktion	Breitspur-Raupenunterwagen in stabiler, verwindungssteifer Kastenkonstruktion
Antrieb	Hydraulischer Fahrtrieb je Fahrwerksseite durch einen Axialkolbenmotor über Kompakt-Planetengeräte im Fahrwerksrahmen integriert.
Parkbremse	Federbelastete, hydraulisch lüftbare Lamellenbremsen. Hydraulische Bremsventile schützen die Fahrmotore bei Talfahrt.
Laufwerk	Raupen-Teleskopunterwagen Typ T41/380 mit mechanischer Spurverstellung von 2,3 - 3,8 m und wartungsfreie Raupenkette B6 (55 Glieder, Länge 5350 mm) mit 700 mm 3-Steg-Bodenplatten, abgeschrägt
Geschwindigkeit	0 - 1,6 km/h Stufe I, 0 - 3 km/h Stufe II
Optionen	<ul style="list-style-type: none"> Raupen-Teleskopunterwagen T41/380 mit hydraulischer Spurverstellung von 2,3 - 3,8 m wartungsfreie Raupenkette B6 mit 700 mm Flachbodenplatten, gerundet wartungsfreie Raupenkette B6 mit 800 mm 3-Steg-Bodenplatten, abgeschrägt

ELEKTROANTRIEB

Option	<ul style="list-style-type: none"> Leistung: 160 kW / 400 Volt / 50 Hz Gesamtanschlussleistung 270 kVA, maschinenseitige Absicherung im Schaltkasten der Maschine 315A bei 400 V / in Kombination mit Magnetsystem 355 A bei 400 V - Motoranlauf über Stern-Dreieck-Schaltung. Leistung: 200 kW / 400 Volt / 50 Hz Gesamtanschlussleistung 340 kVA, Absicherung im Schaltkasten der Maschine 400 A bei 400 V / in Kombination mit dem Magnetsystem 425 bei 400 V - Motoranlauf über Stern-Dreieck-Schaltung. Vorteile: Niedrigste Betriebskosten, geräuscharmes und quasi vibrationsfreies Arbeiten, lange Lebensdauer der Hydraulikkomponenten
--------	--

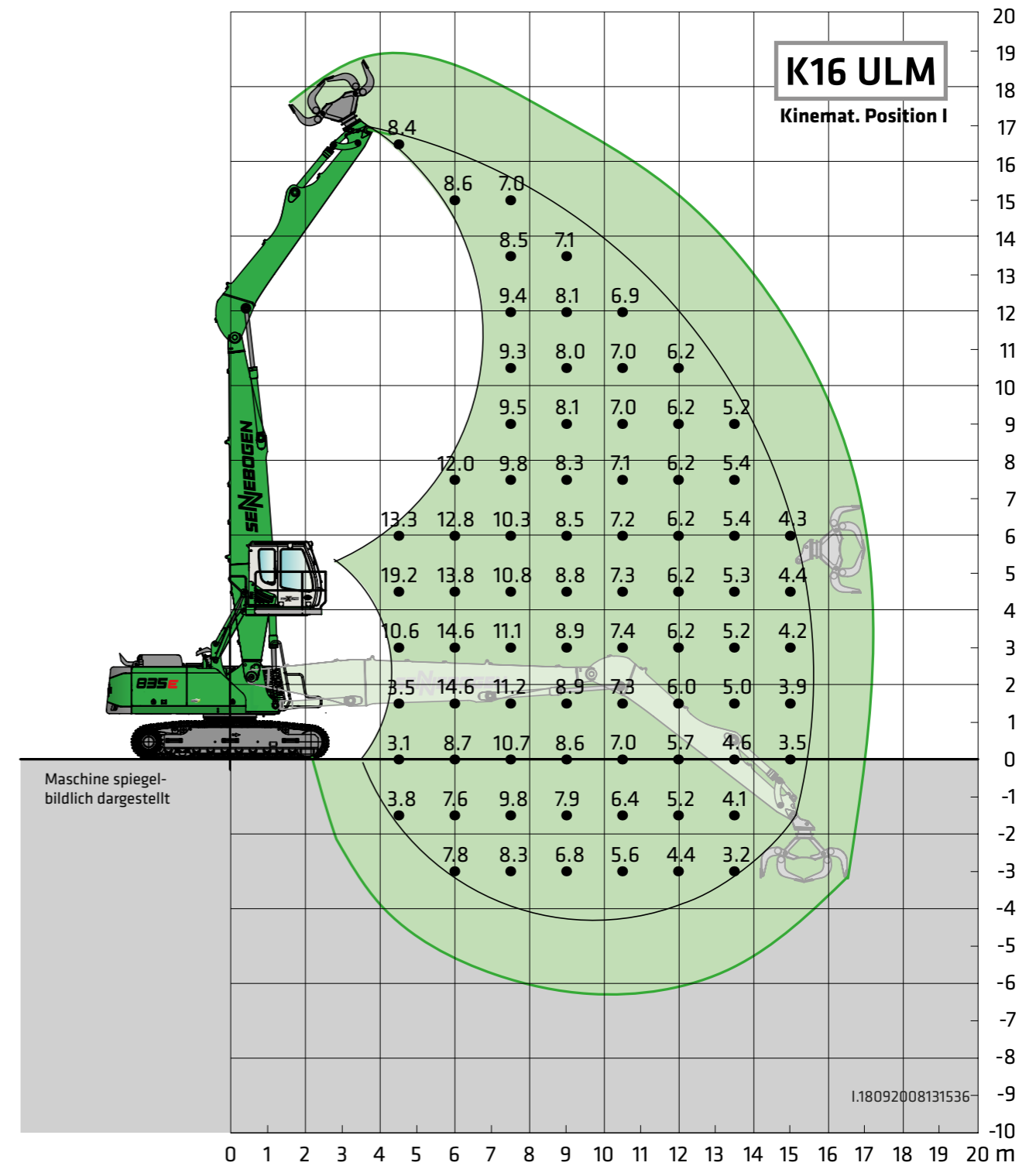
EINSATZGEWICHT

Masse	ca. 54.500 kg Basismaschine 835 R mit Arbeitsausrüstung K18 und 600 l Mehrschalengreifer
Hinweis	Das Einsatzgewicht variiert je nach Ausführung.



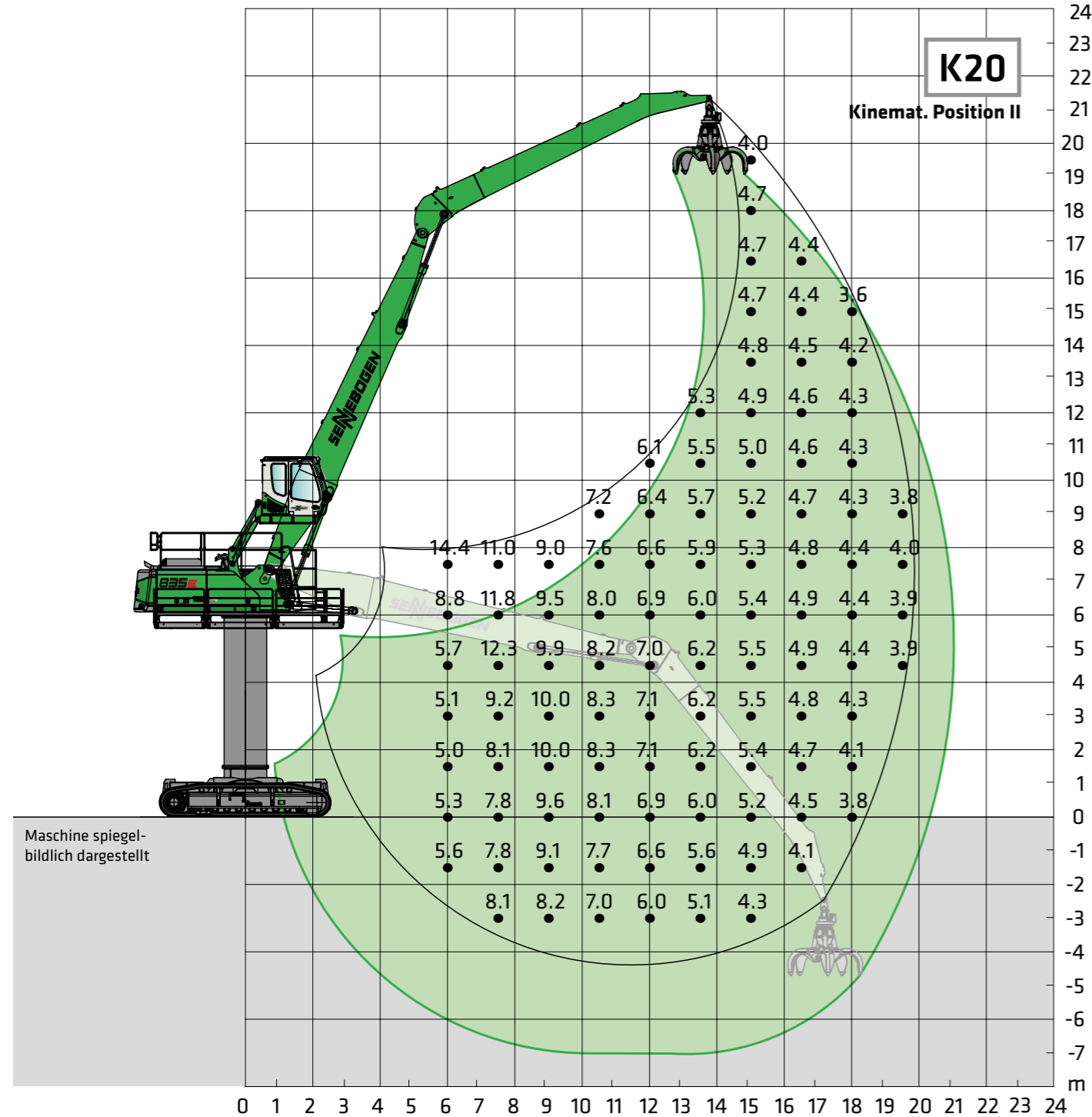
Unterwagen T41/380 - R44D/380 Kompaktausleger 10,8 m Banana Kabine Maxcab E300/260, hydraulisch hoch- und vorfahrbar
Ladestiel 7,9 m

Alle Traglastwerte sind in Tonnen (t) angegeben und gelten am Stielende, ohne Arbeitswerkzeug, auf festem, ebenem Untergrund. Arbeitswerkzeuge wie Greifer, Magnet, Lasthaken, etc. sind Teil der angegebenen Traglastwerte. Die angegebenen Werte betragen 75% der statischen Kipplast oder 87% der hydraulischen Hubkraft gemäß ISO 10567. Gemäß der EU Norm EN 474/5 müssen hydraulische Materialumschlagmaschinen im Hebezeugbetrieb mit Rohrbruchsicherungen an Hub- und Stielzylinder und einer Überlastwarneinrichtung ausgestattet sein. Die angegebenen Traglastwerte gelten für max. Spurbreite und sind 360° schwenkbar.



Unterwagen T41/380 - R44D/380 Kompaktausleger 9,1 m ULM Kabine Maxcab E270, hydraulisch hochfahrbar
Ladestiel 6,6 m

Alle Traglastwerte sind in Tonnen (t) angegeben und gelten am Stielende, ohne Arbeitswerkzeug, auf festem, ebenem Untergrund. Arbeitswerkzeuge wie Greifer, Magnet, Lasthaken, etc. sind Teil der angegebenen Traglastwerte. Die angegebenen Werte betragen 75% der statischen Kipplast oder 87% der hydraulischen Hubkraft gemäß ISO 10567. Gemäß der EU Norm EN 474/5 müssen hydraulische Materialumschlagmaschinen im Hebezeugbetrieb mit Rohrbruchsicherungen an Hub- und Stielzylinder und einer Überlastwarneinrichtung ausgestattet sein. Die angegebenen Traglastwerte gelten für max. Spurbreite und sind 360° schwenkbar.



Unterwagen Pylon R44D/380 4,5 m **Kompaktausleger Ladestiel 10,8 m 9,4 m** **Kabine Maxcab E270, hydraulisch hochfahrbar**

Alle Traglastwerte sind in Tonnen (t) angegeben und gelten am Stielende, ohne Arbeitswerkzeug, auf festem, ebenem Untergrund. Arbeitswerkzeuge wie Greifer, Magnet, Lasthaken, etc. sind Teil der angegebenen Traglastwerte. Die angegebenen Werte betragen 75% der statischen Kipplast oder 87% der hydraulischen Hubkraft gemäß ISO 10567. Gemäß der EU Norm EN 474/5 müssen hydraulische Materialumschlagmaschinen im Hebezeugbetrieb mit Rohrbruchsicherungen an Hub- und Stielzylinder und einer Überlastwarneinrichtung ausgestattet sein. Die angegebenen Traglastwerte gelten für max. Spurbreite und sind 360° schwenkbar.

Mehrschalengreifer SGM (4 Schalen)



Bauart / Baugröße	Greiferinhalt	Gewicht ¹		Maximale Schüttdichte
		Schalenform		
		HO	G	
SGM	l	kg	kg	t / m ³
400.40-4	400	1570	1720	2,0
600.40-4	600	1600	1790	
800.40-4	800	1685	1930	
1000.40-4	1000	1755	2085	
1250.40-4	1250	1850	2200	

Mehrschalengreifer SGM (5 Schalen)



Bauart / Baugröße	Greiferinhalt	Gewicht ¹		Maximale Schüttdichte
		Schalenform ²		
		HO	G	
SGM	l	kg	kg	t / m ³
400.40	400	1820	1920	2,0
600.40	600	1910	2035	
800.40	800	1960	2140	
1000.40	1000	2040	2290	
1250.40	1250	2180	2415	
1400.40	1400	2250	2500	

SGZ Zweischalengreifer



Bauart / Baugröße	Greiferinhalt	Gewicht ¹	Maximale Schüttdichte
SGZ	l	kg	t / m ³
1500.50	1500	1950	2,6
2000.50	2000	2200	
2500.50	2500	2300	2,0
3000.50	3000	2490	
4000.50	4000	2880	1,6
3000.50 L	3000	2140	1,0
3500.50 L	3500	2260	
4000.50 L	4000	2480	0,8
4500.50 L	4500	2600	
1500.50 HD	1500	2240	3,5
2000.50 HD	2000	2535	

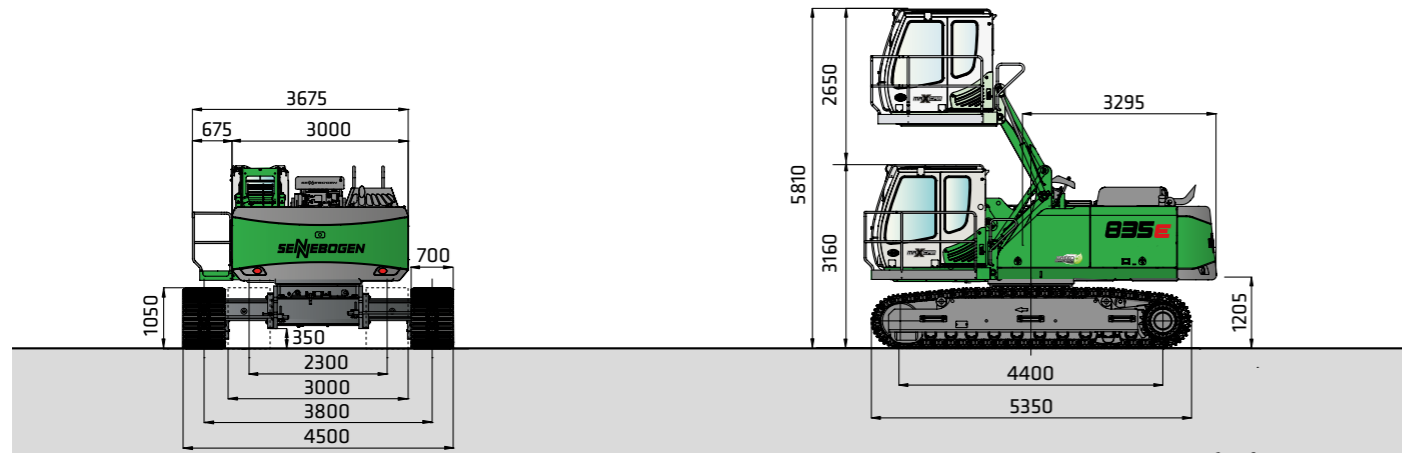
Magnetplatten



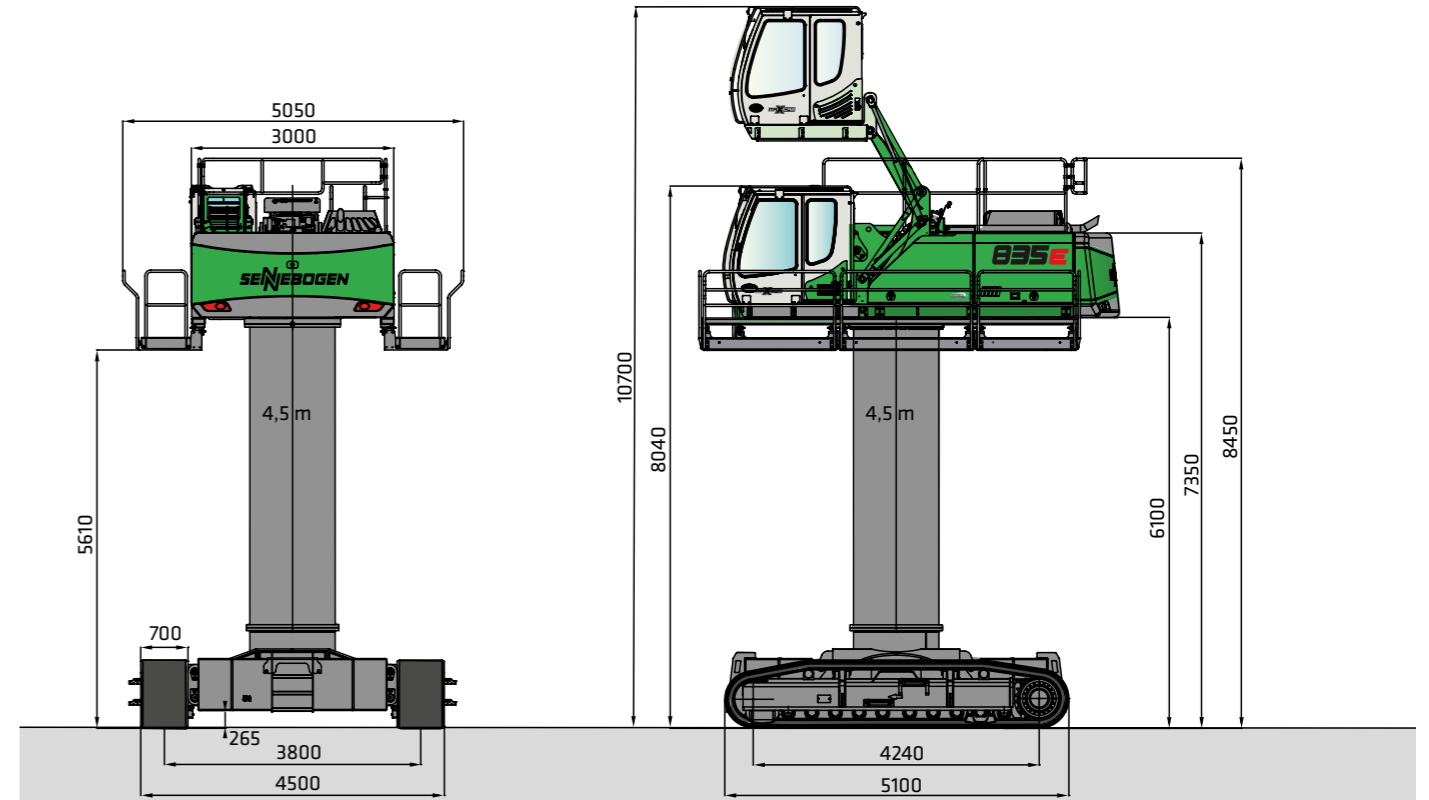
Typenreihe / Modell	Leistung	Gewicht	Abreißkraft	Tragfähigkeit in kg
WOKO	kW	kg	kN	Bramme (Sicherheitsfaktor 2)
S-RSL 15	12,2	1950	360	18000
S-RSL 17	17,0	2500	460	23000
S-RLB 13.5	10,0	1700	300	15000
S-RLB 15	11,7	2400	380	19000
S-RLB 17	17,8	3300	640	32000

Empfohlener Magnetgenerator: 15 kW/20 kW

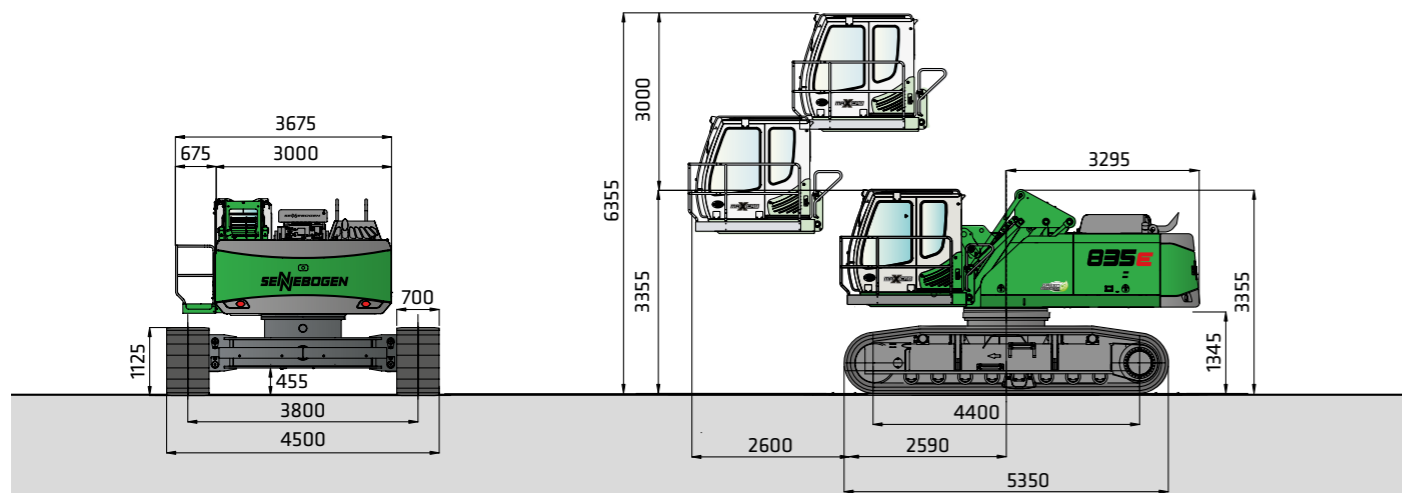
¹) Auf Anfrage erhältlich ²) Gewichtangaben ohne Greiferaufhängung, Stielbolzen, Schläuche ³) Halboffene Schalen: Schalenblech 400 mm breit, ab 1250 l Inhalt 500 mm breit



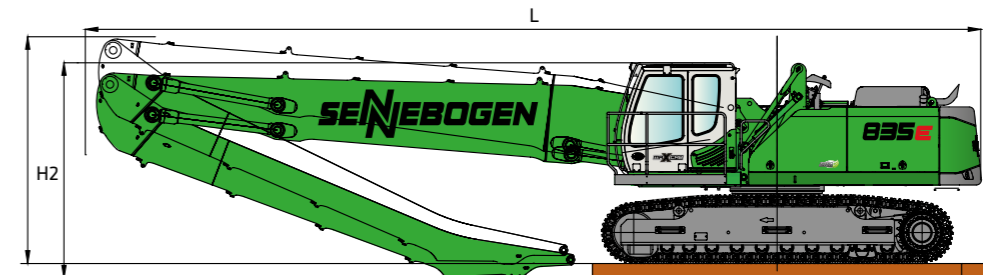
835 R mit hydraulisch teleskopierbaren Unterwagen T41/380 und hydraulisch hochfahrbarer Kabine Typ E270 Transportbreite 3000 mm



835 R mit Breitspurunterwagen R44D/380, 4,5m Pylon und hydraulisch hochfahrbarer Kabine Typ E270

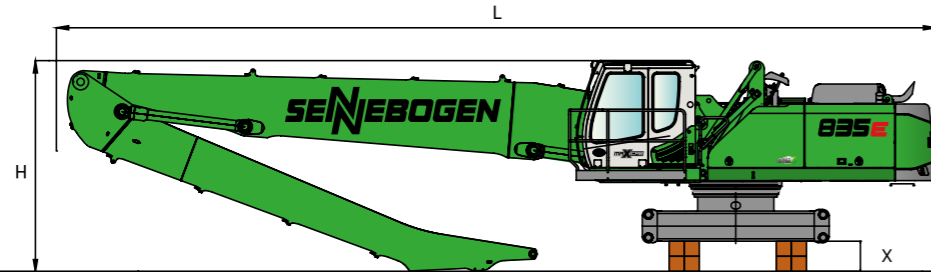


835 R mit Breitspurunterwagen R44D/380 und hydraulisch hoch- und vorfahrbarer Kabine Typ E300/260



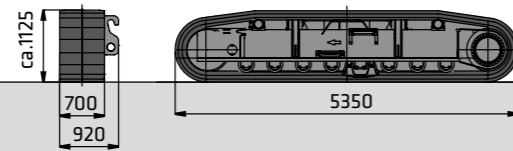
Transportmaße 835 R mit Unterwagen Typ T41/380

	Ladeausleger	Greiferstiel	Transport Länge (L)	Transport Höhe (H2)	Transport Höhe (H1)	Transport Höhe (X)
K16	9,1 m	6,9 m	13,5 m	3,20 m	-	-
K18	10,1 m	7,9 m	14,5 m	3,90 m	3,50	0,20 m
B18	10,8 m Banana	7,9 m	15,1 m	3,45 m	-	-
K16 ULM	9,1 m	6,6 m	13,5 m	3,80 m	3,45	0,20 m

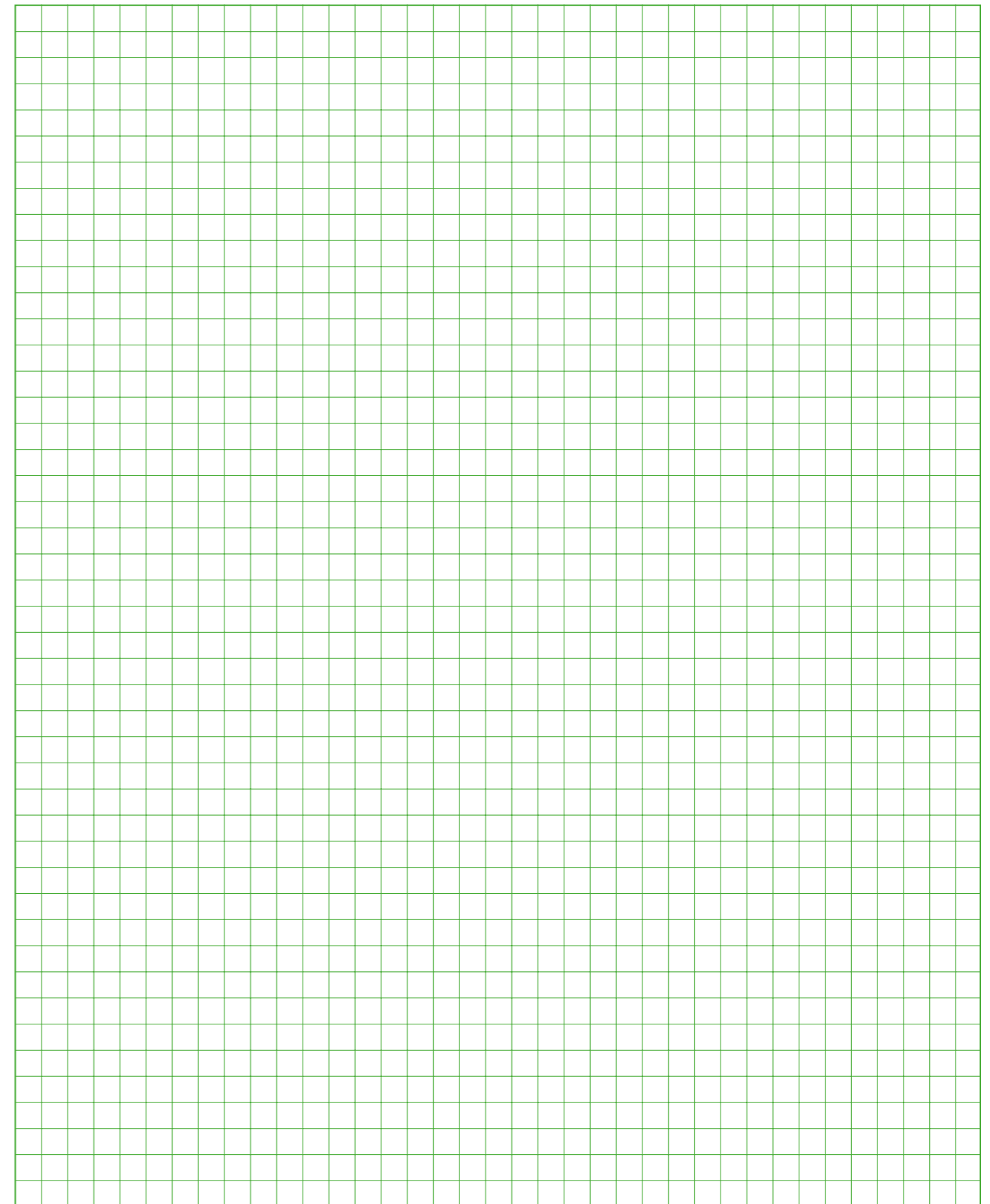


Transportmaße 835 R mit Unterwagen Typ R44D/380

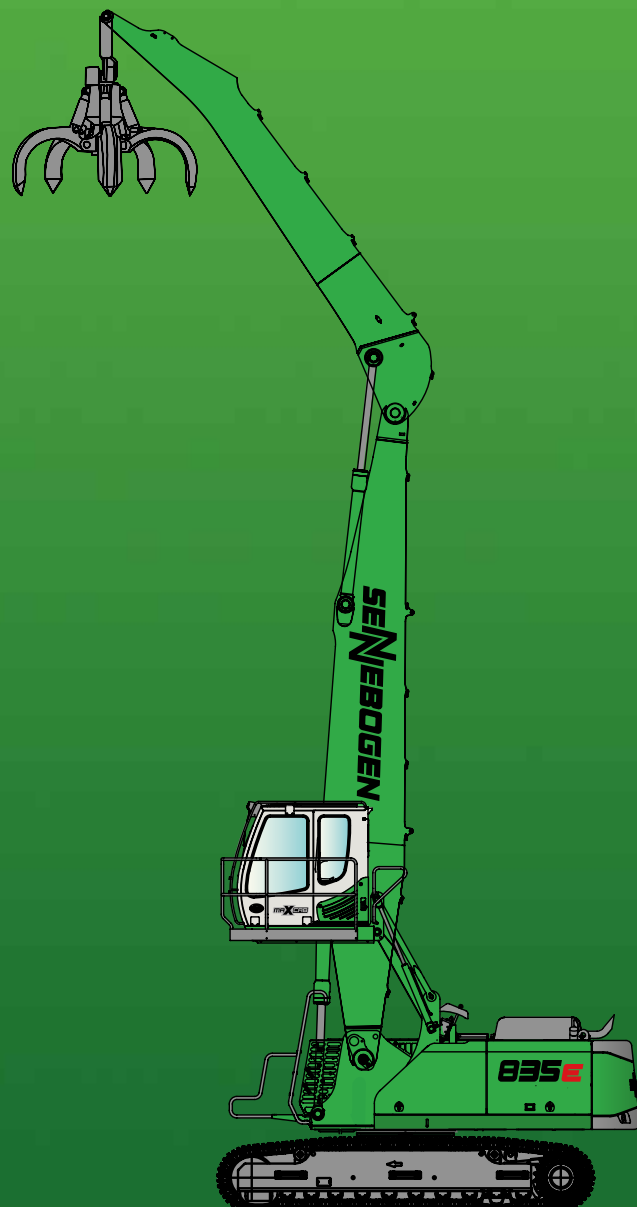
	Ladeausleger	Greiferstiel	Transportlänge (L)	Transporthöhe (H)	Transporthöhe (X)
K16	9,1 m	6,9 m	13,4 m	3,45 m	0,25 m
K18	10,1 m	7,9 m	14,4 m	3,45 m	0,50 m
B18	10,8 m Banana	7,9 m	15,1 m	3,45 m	0,25 m
K16 ULM	9,1 m	6,6 m	13,4 m	3,45 m	0,50 m



Raupenlaufwerk, B6 Laufwerke R44D/380 mit 700 mm Bodenplatte, Gewicht je ca. 6.850 kg - 2 Stück



835E



Dieser Katalog beschreibt Maschinenmodelle, Ausstattungsumfänge einzelner Modelle und Konfigurationsmöglichkeiten (Seriensausstattung und Sonderausstattung) der von der SENNEBOGEN Maschinenfabrik GmbH gelieferten Maschinen. Geräteabbildungen können Sonder- und Zusatzausstattungen enthalten. Je nach Land, in das die Maschinen geliefert werden, können Abweichungen von der Ausstattung und Toleranzen möglich sein, insbesondere bzgl. der Serien- und Sonderausstattung.

Alle verwendeten Erzeugnisbezeichnungen können Marken der SENNEBOGEN Maschinenfabrik GmbH oder anderer, zuliefernder Unternehmen sein, deren Benutzung durch Dritte für deren Zwecke die Rechte der Inhaber verletzen kann.

Bitte informieren Sie sich bei Ihrem SENNEBOGEN Vertriebspartner vor Ort über die angebotenen Ausstattungsvarianten. Gewünschte Leistungsmerkmale sind nur dann verbindlich, wenn sie bei Vertragsschluss ausdrücklich vereinbart werden. Liefermöglichkeiten und technische Änderungen vorbehalten. Alle Angaben sind ohne Gewähr. Ausstattungsänderungen und Weiterentwicklungen vorbehalten.

© SENNEBOGEN Maschinenfabrik GmbH, Straubing/Deutschland. Nachdruck, auch auszugsweise, nur mit schriftlicher Genehmigung der SENNEBOGEN Maschinenfabrik GmbH, Straubing/Deutschland.

SENNEBOGEN

SENNEBOGEN
Maschinenfabrik GmbH
Sennebogenstraße 10
94315 Straubing, Germany

Tel. +49 9421 540-144/146
marketing@sennebogen.de

BestellNr. / Item No. 186152
835R-E-0515125-111710-0723du

GO FOR GREEN

 www.sennebogen.com