

PROVISOIRE



119 kW



21,4 t



13 m



MAXCAB

718E

Energy

Niveau de gaz
d'échappement IV

718E Caractéristiques techniques, équipement

TYPE DE MACHINE

Modèle (type) **718**

MOTEUR

Puissance **119 kW / 160 CV à 2200 tr/min¹**

Modèle **Cummins QSB 4,5 niveau IIIa/IV**
Injection directe, suralimentation turbo, refroidissement de l'air de suralimentation, réduction des émissions, EcoMode, système de ralenti automatique

Refroidissement refroidissement par eau

Filtre à air Filtre à air sec avec préséparateur cyclone, élément de sécurité, indicateur d'encrassement

Réservoir à carburant **330 l**

Installation électrique **24 V**

Batteries 2 batteries grande puissance pour démarrage à froid

Options

- Préchauffage du bloc moteur
- Pompe à essence électrique
- Pôles de démarrage tiers

TOURELLE

Conception Cadre supérieur résistant à la déformation avec flasques allant du positionnement de la flèche jusqu'au contrepoids pour une entrée de force optimisée, traitement de précision, bagues de pied de flèches en acier, espace de rangement verrouillable, excellent design, valeurs d'émissions acoustiques très basses

Lubrification centralisée Lubrification centralisée auto. pour équipement et trajectoire de la couronne d'orientation

Système électrique Circuits électriques centralisés, coupe-batteries

Sécurité Caméra à droite et à l'arrière, commande de secours des fonctions principales

Options

- Frein du mécanisme d'orientation à pédale
- Garde-corps de tourelle périphérique pour plus de sécurité
- Blocs d'éclairage avec LED
- Extincteur
- Peinture spéciale
- Préchauffage électrique du réservoir hydraulique
- Kit basses températures
- Plate-forme avec garde-corps à côté de la cabine

SYSTÈME HYDRAULIQUE

Load Sensing / système hydraulique LUDV pour fonctions de travail et de translation

Type de pompe Pompe à pistons à débit variable avec plateau oscillant assurant un contrôle simultané ou indépendant des mouvements

Régulation de la pompe Régulation de débit, commande électrique en fonction des besoins – les pompes n'acheminent que la quantité d'huile effectivement consommée, régulation de pression, régulation à limitation de charge

Équipement hydraulique supplémentaire pour le fonctionnement autonome de différents équipements complémentaires

Pression de service **jusqu'à 350 bar**

Filtration Filtration haute performance avec périodicité d'entretien plus longue

Réservoir hydraulique **350 l**

Commandes Commande hydraulique proportionnelle et de précision des mouvements de travail, 2 servo-joysticks hydrauliques pour les fonctions de travail, fonctions supplémentaires via interrupteur et pédale

Sécurité Tous les circuits hydrauliques sont sécurisés par des soupapes de sûreté, accumulateur hydraulique pour l'abaissement d'urgence des équipements et de la cabine en cas d'arrêt du moteur, protections contre la rupture de tuyaux pour le vérin de levage et le vérin de balancier

Options

- Système de filtration hydraulique ultrafin 3 µm SENNEBOGEN HydroClean
- Remplissage d'huile biodégradable
- ToolControl pour programmer jusqu'à 10 outils en pression/quantité

MÉCANISME DE ROTATION

Système de transmission Engrenage planétaire avec moteur à pistons axiaux, robinet de commande du frein intégré

Frein de parc frein de sécurité hydraulique à lamelles, taré par ressort et ventilé

Couronne d'orientation Couronne d'orientation de grande dimension

Vitesse de rotation 0 à 8 tr/min, en continu. Des robinets de commande de frein hydrauliques intégrés dans le moteur assurent un freinage sans usure.

718E Caractéristiques techniques, équipement

CABINE MAX CR3

Type de cabine	Cabine relevable hydraulique E270
Équipement de cabine	Porte coulissante, ergonomie excellente, climatisation automatique, chauffage de siège, siège confort à suspension pneumatique, filtre à air frais / air recyclé, commande par joystick, raccords 12 V / 24 V, SENCON
Options	<ul style="list-style-type: none"> ■ Cabine inclinable ■ Chauffage auxiliaire avec minuterie ■ Filtre à charbon actif de cabine, air extérieur ■ Système de direction à volant avec colonne de direction réglable ■ Vitre coulissante dans la porte du conducteur ■ Pare-brise blindé ■ Vitre de toit blindée ■ Verre de sécurité en polycarbonate sur les côtés et à l'arrière ■ Essuie-glace avec fonction d'essuyage et de lavage pour pare-brise/fenêtre de toit ■ Store pour fenêtre de toit et pare-brise ■ Protection vitre de toit ■ Protection FOPS pour vitre de toit ■ Grille de protection avant ■ Prééquipement pour autoradio / autoradio et CD avec enceintes

ÉQUIPEMENT DE TRAVAIL

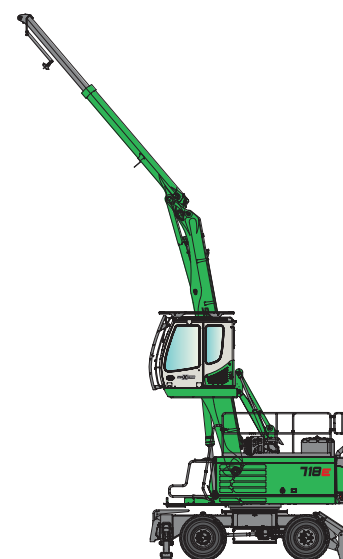
Construction	Construction modulaire avec points d'appui de grande dimension pour une longue durée de service, version étanche et protégée contre les poussières. Les points d'appui sont de très grande dimension, avec des coussinets spéciaux et étanches nécessitant peu de maintenance, usinés avec précision
Vérins	Vérins hydrauliques spéciaux avec amortissement hydraulique en fin de course, forces de levage élevées grâce à une cinématique optimisée. Le système de manutention des matériaux est conçu pour satisfaire aux exigences plus élevées des applications haute performance.
Lubrification centralisée	Système de lubrification centralisée automatique

CHÂSSIS

Construction	Châssis mobile robuste avec stabilisateur 4 points ou une combinaison de lame de nivellement et de stabilisateur (option), essieu directeur sous forme d'essieu à suspension indépendante à blocage hydraulique, vérin de l'essieu sous forme d'essieu à suspension à blocage hydraulique. Vérin d'essieu à suspension avec soupapes de sécurité en cas de rupture de tuyau
Mécanisme d'entraînement	Mécanisme d'entraînement à quatre roues motrices par moteur hydraulique avec robinet automatique de commande du frein monté directement et boîte de transfert essieu à 2 vitesses. Engrenage planétaire avec vérin de direction intégré, frein à lamelles en tant que frein de service en système à 2 circuits.
Frein de stationnement	Frein multi-disques, serrage par ressorts
Pneumatiques	Pneus individuels 600/50 - 22,5 Single
Vitesse	0 à 5,5 km/h niveau I, 0 à 20 km/h niveau II
Options	<ul style="list-style-type: none"> ■ Commande individuelle des stabilisateurs ■ Protection du mécanisme de déplacement ■ Accouplement de manœuvre

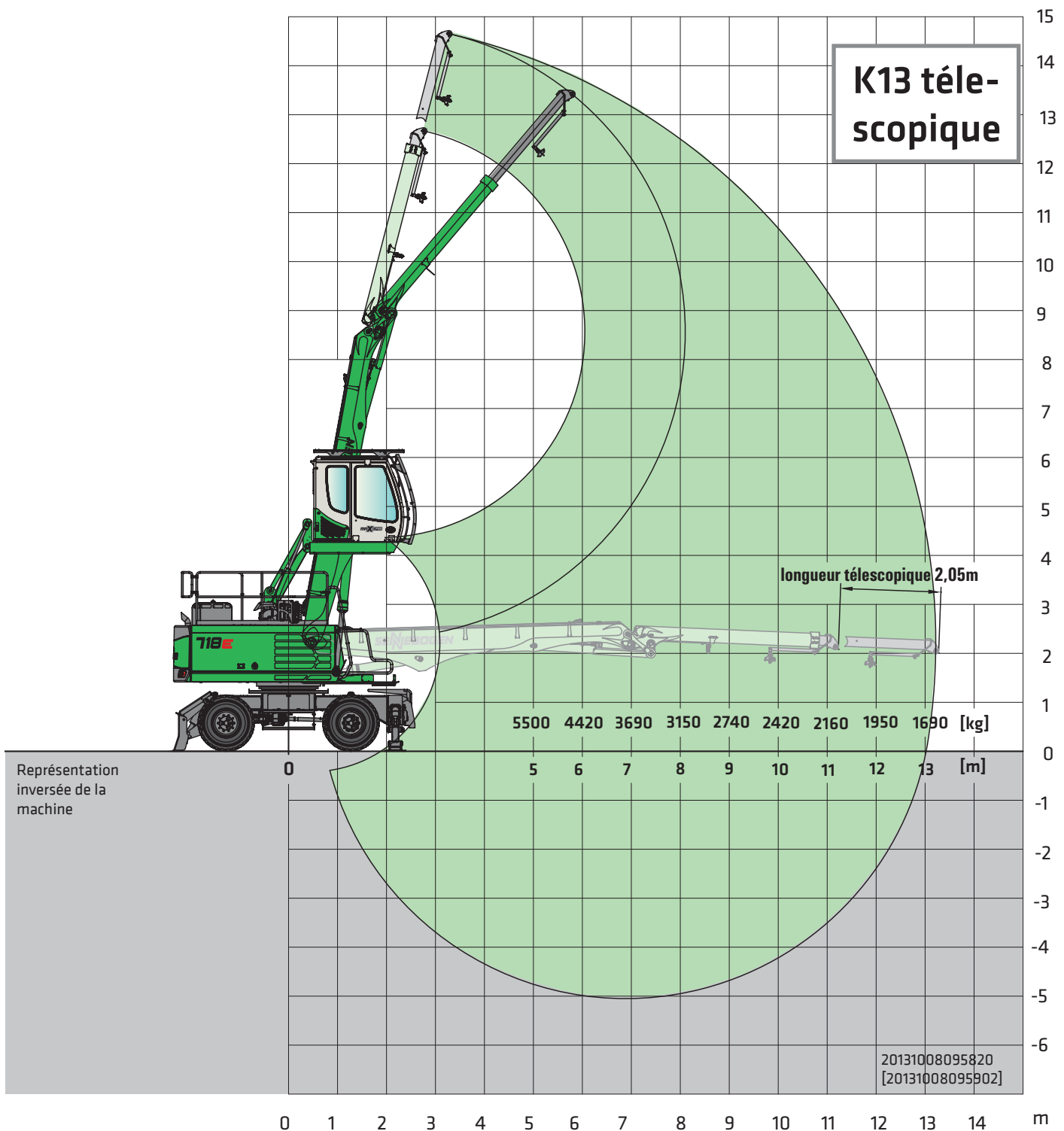
POIDS EN ORDRE DE MARCHÉ

Poids	718 M avec stabilisateur à 2 points et lame stabilisatrice, équipement avec balancier télescopique K13T env. 21 400 kg
Avis	Le poids en ordre de marche varie en fonction des versions et des équipements.



718E Tableau des capacités de charges

M

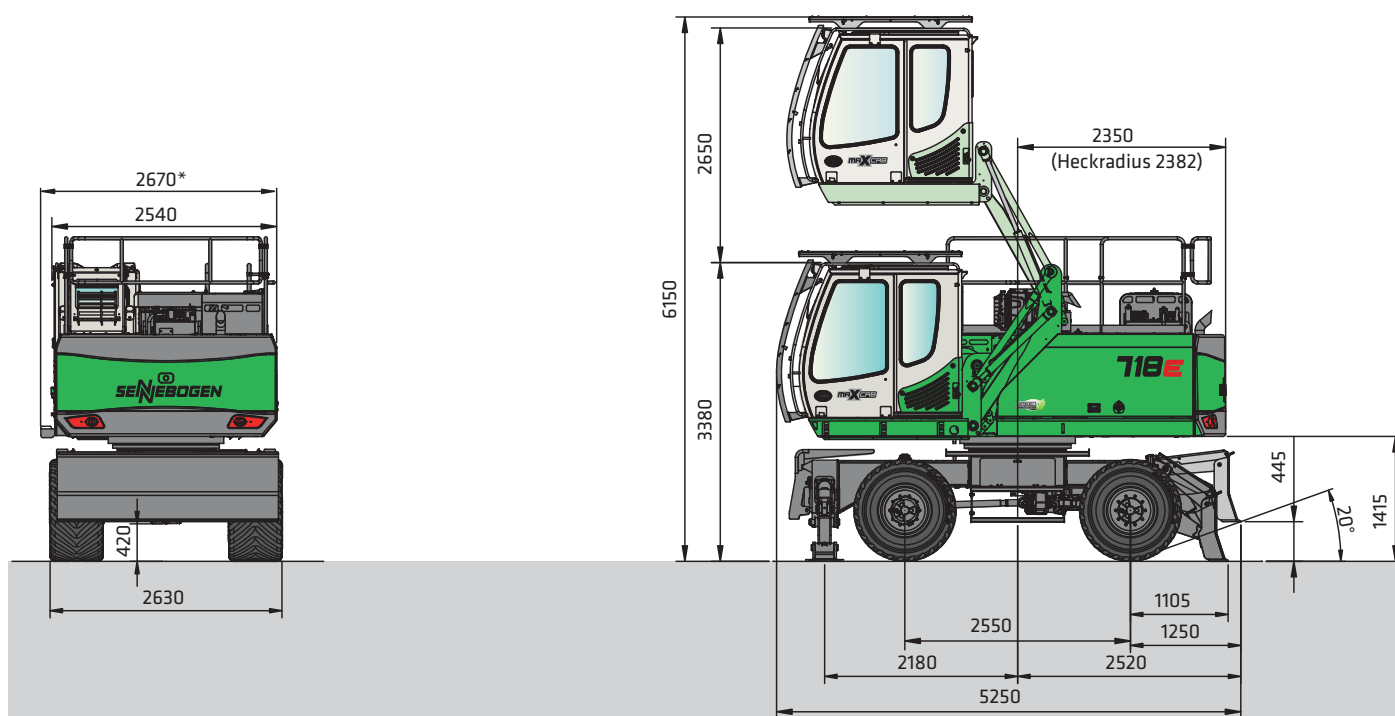


Châssis	MP21E	Flèche compacte Balancier	6,5 m 4,2 m + 2,05 téléscopique	Cabine	Maxcab E270, à relevage hydraulique
---------	-------	------------------------------	------------------------------------	--------	----------------------------------------

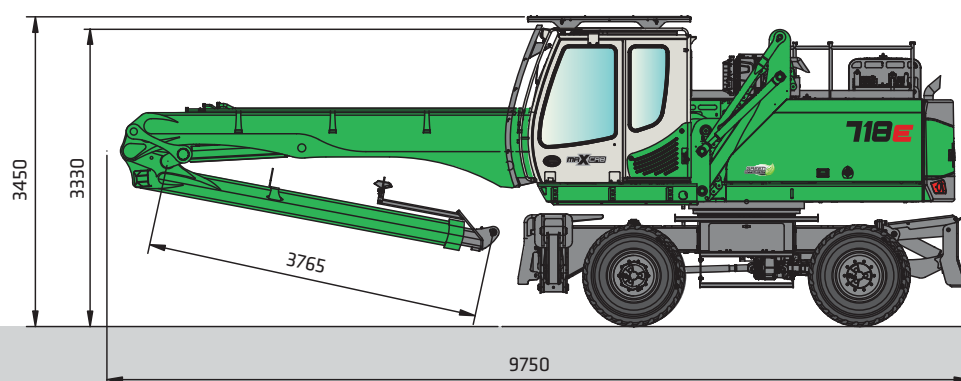
Toutes les valeurs de charge sont indiquées en kilogrammes (kg) et s'appliquent à l'extrémité du balancier, sans outil de travail, sur un support stable et régulier. Les valeurs indiquées correspondent à 75 % de la charge de basculement statique, ou 87 % de la force de levage hydraulique conformément à la norme ISO10567. Conformément à la norme européenne EN 474/5, les outils de manutention de matériel en mode de fonctionnement levage doivent être équipés de protections contre la rupture de tuyau sur les vérins de levage et d'un dispositif d'avertissement en cas de surcharge. Les valeurs de charge indiquées s'appliquent en appui et peuvent pivoter à 360°.

718E Dimensions de transport

M



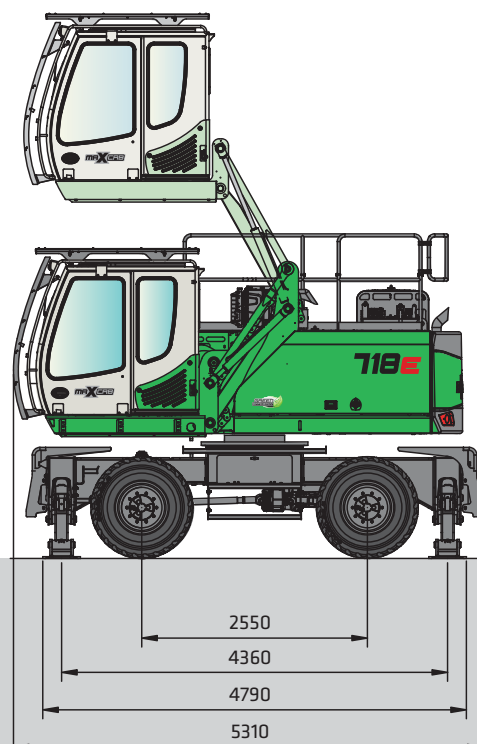
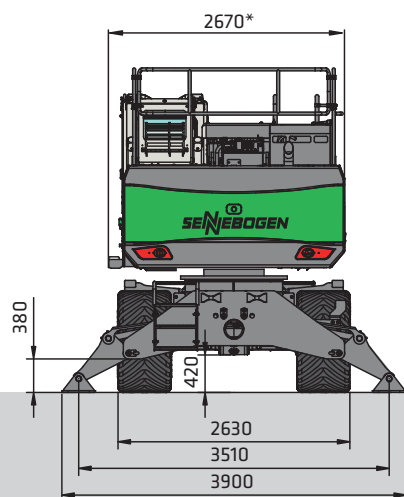
718 M avec châssis MP21E à stabilisateurs à 2 points et lame stabilisatrice et cabine à relevage hydraulique de type E270



718 M avec flèche compacte K13 de 6,5 m et balancier de 4,2 m + 2,05 m télescopique

718E Dimensions de transport

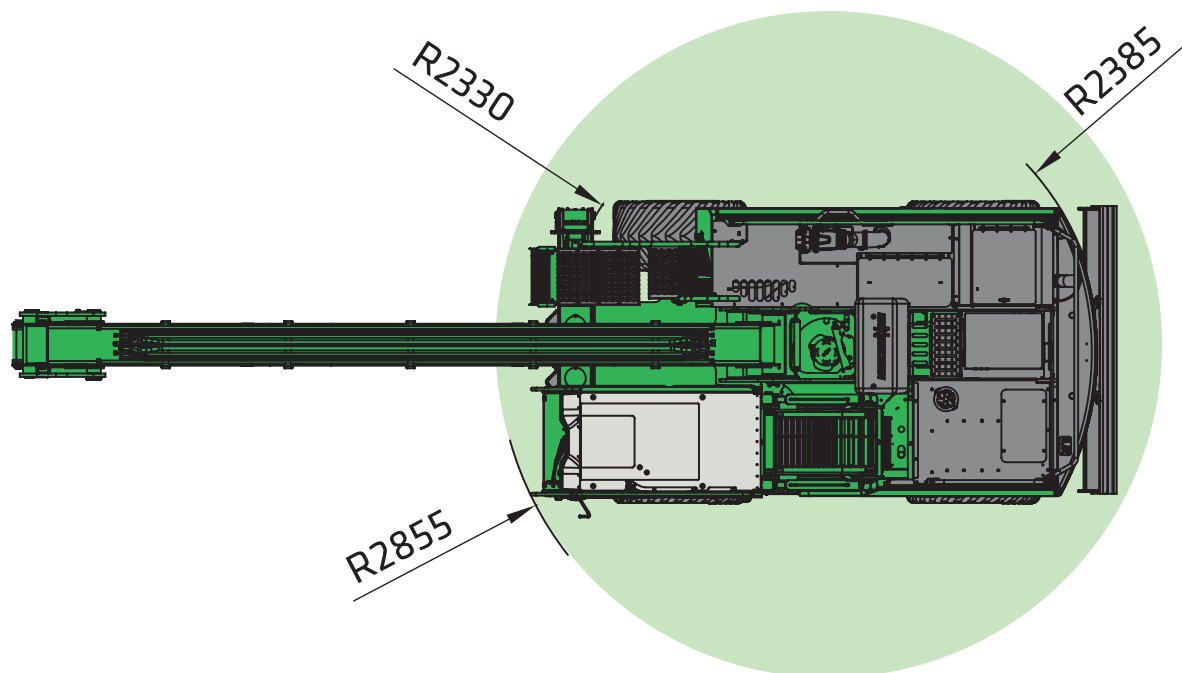
M



718 M avec châssis MP21E à stabilisateurs à 4 points et lame stabilisatrice et cabine à relevage hydraulique de type E270

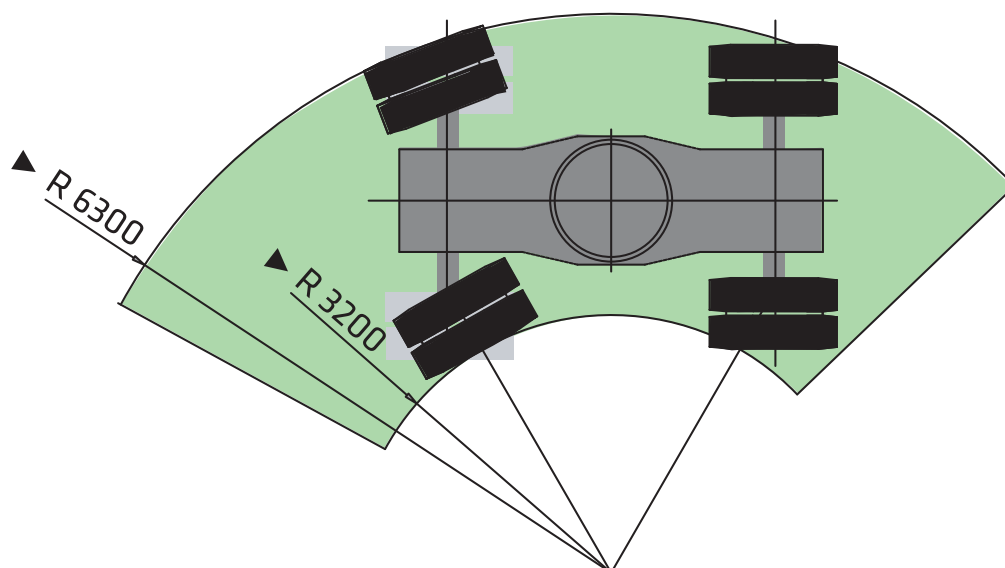
718E Dimensions

M



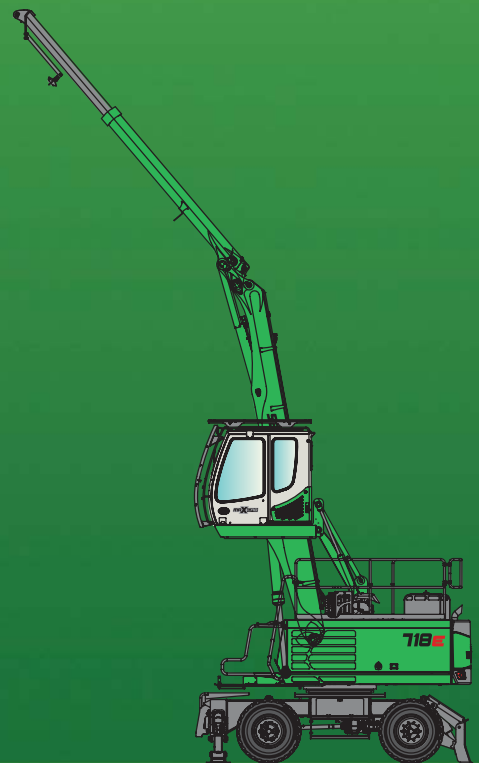
Angle de débattement de la 718 M

Dimensions compactes pour plus d'espace de stockage, et donc moins de surface de circulation ! Dimensions compactes de la tourelle pour une utilisation dans des zones étroites. Maniabilité optimale permettant des gains de place et une grande sécurité !



Rayon de braquage de la 718 M

718E



Ce catalogue décrit les modèles de machines, le contenu des équipements des différents modèles et les possibilités de configuration (équipement de série et équipement spécial) des machines livrées par SENNEBOGEN Maschinenfabrik GmbH. Les illustrations de la machine peuvent contenir des options. En fonction du pays dans lequel les machines sont livrées, des divergences d'équipements peuvent être possibles, en particulier en terme d'équipements de série et d'équipements spéciaux.

Toutes les désignations de produits utilisées peuvent être des marques de SENNEBOGEN Maschinenfabrik GmbH ou d'autres entreprises sous-traitantes, dont l'utilisation par des tiers à leurs propres fins peut violer les droits du propriétaire.

Veillez vous informer auprès de votre distributeur local SENNEBOGEN sur les variantes d'équipement proposées. Les caractéristiques souhaitées ont un caractère obligatoire uniquement lorsqu'elles ont été expressément convenues par la conclusion d'un contrat. Sous réserve de possibilités de livraison et de modifications techniques. Toutes les indications sont sans garantie. Sous réserve de modifications d'équipement et de développement.

© SENNEBOGEN Maschinenfabrik GmbH, Straubing/Allemagne. Impression, même partielle, uniquement avec l'autorisation écrite de SENNEBOGEN Maschinenfabrik GmbH, Straubing / Allemagne.

SENNEBOGEN
Maschinenfabrik GmbH
Sennebogenstraße 10
94315 Straubing, Germany

Tél. +49 9421 540-144/146
Fax +49 9421 43 882
marketing@sennebogen.de

Ref. / Item No. 195282
718M-E-0415w-031801

GO FOR GREEN

www.sennebogen.com