

# SENEBOGEN

PROVVISORIO



119 kW



21,4 t



13 m



MAX CAB

# 718E

Energy

Livello di emissione  
gas di scarico IV

# 718E Dati tecnici, equipaggiamento

## TIPO DI MACCHINA

Modello (tipo) **718**

## MOTORE

Potenza **119 kW / 160 PS a 2200 min<sup>-1</sup>**

Modello **Cummins QSB 4,5 livello IIIa/IV**  
Iniezione diretta, turbocarica, raffreddamento tramite Intercooler, emissioni ridotte, ECO-Mode, funzionamento a vuoto automatico

Raffreddamento **raffreddato ad acqua**

Filtro dell'aria **Filtro ad aria secca con preseparatore ciclone elemento di sicurezza, segnale di intasamento**

Serbatoio carburante **330 l**

Imp. elettrico **24 V**

Batterie **2 x batterie a potenza elevata per l'avvio a freddo**

Opzioni

- Preriscaldamento del blocco motore
- Pompa di rifornimento elettrica
- Poli di avvio esterno

## TORRETTA

Tipo di costruzione **Telaio superiore a prova di torsione con scudi passanti dall'accoppiamento del braccio fino al contrappeso per una trasmissione ottimale della forza, lavorato con precisione, anelli in acciaio per lo stivaggio del braccio, vano portaoggetti richiudibile, fantastico design, livelli di emissione sonora ridotti**

Lubrificazione centrale **Lubrificazione centrale autom. per l'attrezzatura e pista di scorrimento della corona girevole**

Elettronica **ripartitore centrale di corrente, sezionatore di batteria**

Sicurezza **Telecamera a destra e a sinistra, comando d'emergenza delle funzioni principali**

Opzioni

- Freno del meccanismo girevole tramite pedale
- Corrimano della torretta perimetrale per una maggiore sicurezza
- Pacchetti luce a LED
- Estintori
- Verniciatura speciale
- Preriscaldamento elettrico del serbatoio idraulico
- Kit misurazione basse temp.
- Predellino con corrimano in fianco alla cabina

## SISTEMA IDRAULICO

Load Sensing / sistema idraulico LUDV per funzioni di lavoro e funzione di movimento

Tipo di pompa **Pompa a stantuffo regolabile in modalità di rondella spezzata, gestione del volume indipendente dalla pressione di carico per il comando contemporaneo e indipendente delle funzioni di lavoro**

Regolazione della pompa **Impostazione dell'azzeramento di corsa, gestione dell'apporto di corrente— le pompe forniscono solo la quantità di olio effettivamente necessaria, isolamento della pressione, regolaz. del limite di carico**

Circuito idraulico ausiliario **per l'utilizzo indipendente di diversi apparecchi applicabili**

Pressione di esercizio **fino a 350 bar**

Filtraggio **Filtraggio a potenza elevata con intervallo di sostituzione prolungato**

Serbatoio idraulico **350 l**

Comando **Pilotaggio idraulico proporzionale e sensibile dei movimenti di lavoro, 2 servo joystick idraulici per le funzioni di lavoro, funzioni supplementari attivabili tramite interruttore e pedali**

Sicurezza **Tutti i circuiti idraulici sono messi in sicurezza tramite valvole di sicurezza, accumulatore idraulico per scarico di sicurezza dell'attrezzatura e della cabina in caso di arresto del motore valvole di sicurezza contro la rottura dei tubi per il cilindro del bilanciere e il cilindro di sollevamento**

Opzioni

- Sistema idraulico a filtro ultrafine da 3 µm HydroClean SENNEBOGEN
- Riempimento di olio bio ad alto valore ecologico
- ToolControl per la programmazione della pressione / quantità di fino a 10 attrezzi

## UNITÀ ROTANTE

Riduttore **Riduttore planetario con motore a pistone assiale, valvole di comando del freno integrate**

Freno di stazionamento **Freno di sicurezza a lamelle aerabile idraulicamente, funzionante tramite molle**

Corona girevole **Corona girevole di grandi dimensioni**

Velocità di rotazione **0-8 min<sup>-1</sup>, continua. Le valvole idrauliche di comando del freno integrate nel motore garantiscono una frenatura senza usura.**

# 718E Dati tecnici, equipaggiamento

## CABINA MAX CAB

Tipo di cabina	Cabina E270 sollevabile idraulicamente
Equipaggiamento della cabina	Porta scorrevole, eccellente ergonomia, climatizzatore automatico, sedile riscaldato, sedile comfort a sospensione pneumatica, filtro dell'aria fresca / dell'aria di ricircolo, comando tramite joystick, collegamenti da 12 V / 24 V, SENCON
Opzioni	<ul style="list-style-type: none"> <li>■ cabina inclinabile</li> <li>■ Riscaldamento ausiliario con timer</li> <li>■ Filtro a carbone attivo per l'aria esterna alla cabina</li> <li>■ Sterzo del volante tramite piantone dello sterzo regolabile</li> <li>■ Finestrino scorrevole sulla porta del conducente</li> <li>■ Parabrezza di vetro blindato</li> <li>■ Finestrino sul tetto di vetro blindato</li> <li>■ Vetrata di sicurezza laterale e posteriore in policarbonato</li> <li>■ Tergicristallo con funzione lavavetri per il parabrezza/tettuccio apribile inferiore</li> <li>■ Veneziana per finestrino sul tetto e parabrezza</li> <li>■ Griglia di protezione sul tetto</li> <li>■ Griglia di protezione sul tetto FOPS</li> <li>■ Griglia frontale di protezione</li> <li>■ Preparazione radio/radio e CD con altoparlanti</li> </ul>

## APPARECCHIATURE DI LAVORO

Costruzione	Struttura a scatola con sedi per cuscinetti di grandi dimensioni per una lunga vita utile in versione isolata e protetta dallo sporco. Le sedi per cuscinetti sono di grandi dimensioni e sono dotati di gusci per cuscinetti speciali isolati a bassa manutenzione, lavorati con precisione
Cilindro	Cilindro idraulico speciale con ammortizzazione di fine corsa idraulica ed elevate forze di sollevamento grazie alla cinematica ottimizzata. L'attrezzatura di movimentazione del materiale è stata concepita in conformità ai requisiti più elevati per l'utilizzo ad alta prestazione.
Lubrificazione centrale	Impianto di lubrificazione centrale automatico

## SOTTOCARRO

Costruzione	Sottocarro mobile potente con piedi stabilizzatori a 4 punti o combinazione di lama del bulldozer di sostegno e piede stabilizzatore (opzione), asse sterzante come asse oscillante idraulico regolabile. Cilindro dell'asse oscillante con valvole di protezione dalla rottura dei tubi
Trasmissione	Trazione integrale tramite motore idraulico di regolazione con valvola di comando del freno ad azione automatica direttamente incorporata e trasmissione Powershift a 2 livelli. Assi planetari resistenti con cilindro sterzante integrato, freno a lamelle come freno di servizio nel sistema a 2 circuiti.
Freno di stazionamento	Freno a lamelle funzionante tramite molle
Pneumatici	Pneumatici ad aria singoli 600/50 - 22,5
Velocità	<b>0-5,5 km/h</b> livello I, <b>0-20 km/h</b> livello II
Opzioni	<ul style="list-style-type: none"> <li>■ Azionamento singolo degli stabilizzatori</li> <li>■ Protezione per la trasmissione di traslazione</li> <li>■ Accoppiatore di manovra</li> </ul>

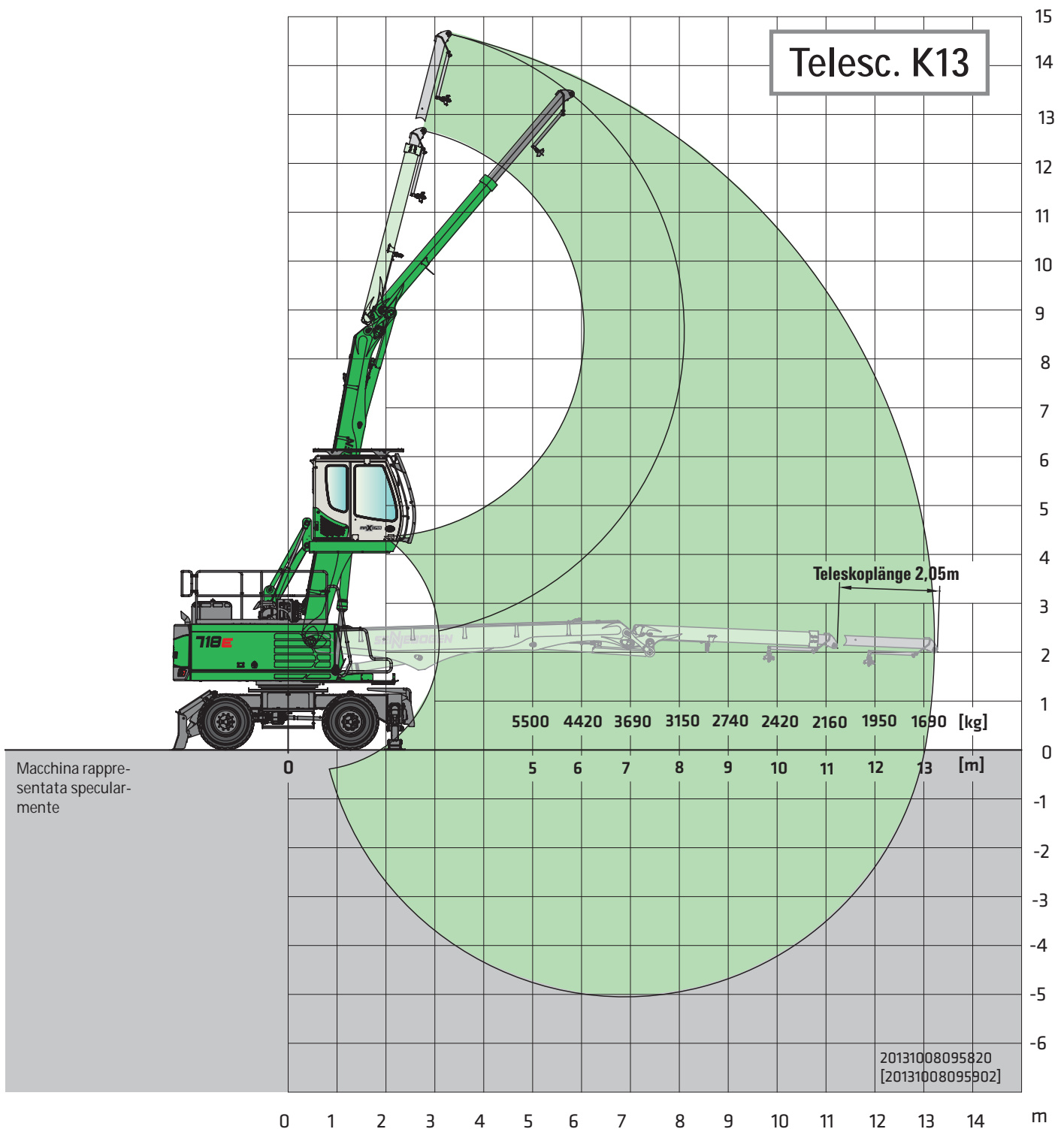
## CAPACITÀ EFFETTIVA

Peso	718 M con stabilizzatore a 2 punti e scudo stabilizzatore, attrezzatura con bilanciere telescopico K13T <b>ca. 21.400 kg</b>
Avviso	La capacità effettiva varia a seconda del modello e dell'equipaggiamento.



# 718E Valori di carico

# M

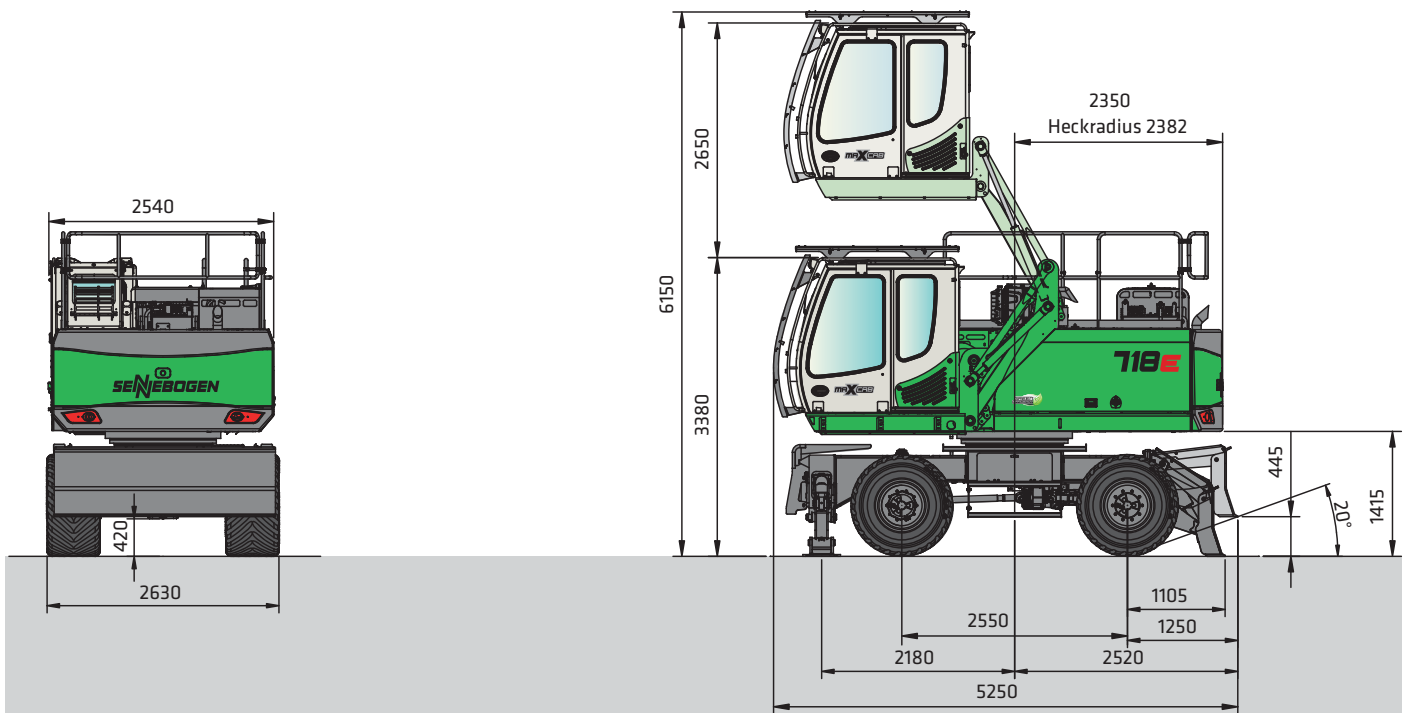


Sottocarro	MP21E	Braccio compatto 6,5 m Bilanciere di carico 4,2 m + 2,05 telesc.	Cabina Maxcab E270 a sollevamento idraulico
------------	-------	---	--

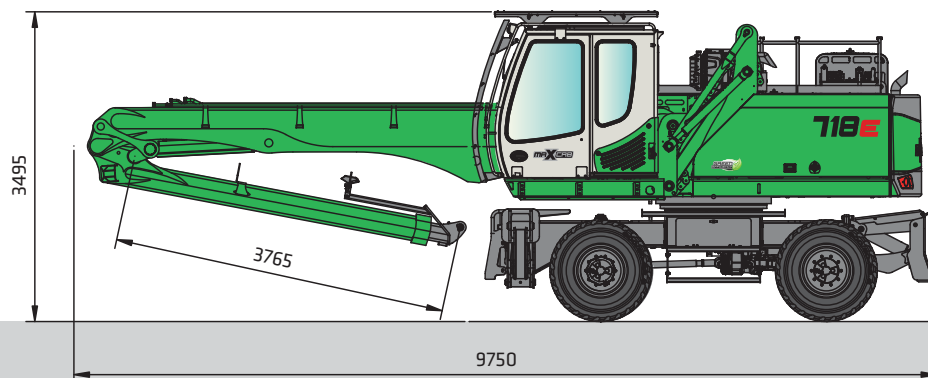
Tutti i valori di carico sono indicati in chilogrammi (kg) e sono applicabili all'estremità del bilanciere, senza strumento di lavoro, alla superficie solida e piana. I valori indicati ammontano al 75 % del carico di ribaltamento statico o all'87 % della forza di sollevamento idraulica secondo ISO 10567. In base alla normativa armonizzata UE EN 474/5, gli apparecchi per la movimentazione di materiali nel sistema di sollevamento vanno equipaggiati con disp. di protez da rott. tubi applicati ai cilindri di sollevamento e con un dispositivo di segnalazione del sovraccarico. I valori di carico indicati sono applicabili appoggiati e sono ruotabili di 360°.

# 718E Dimensioni di trasporto

M



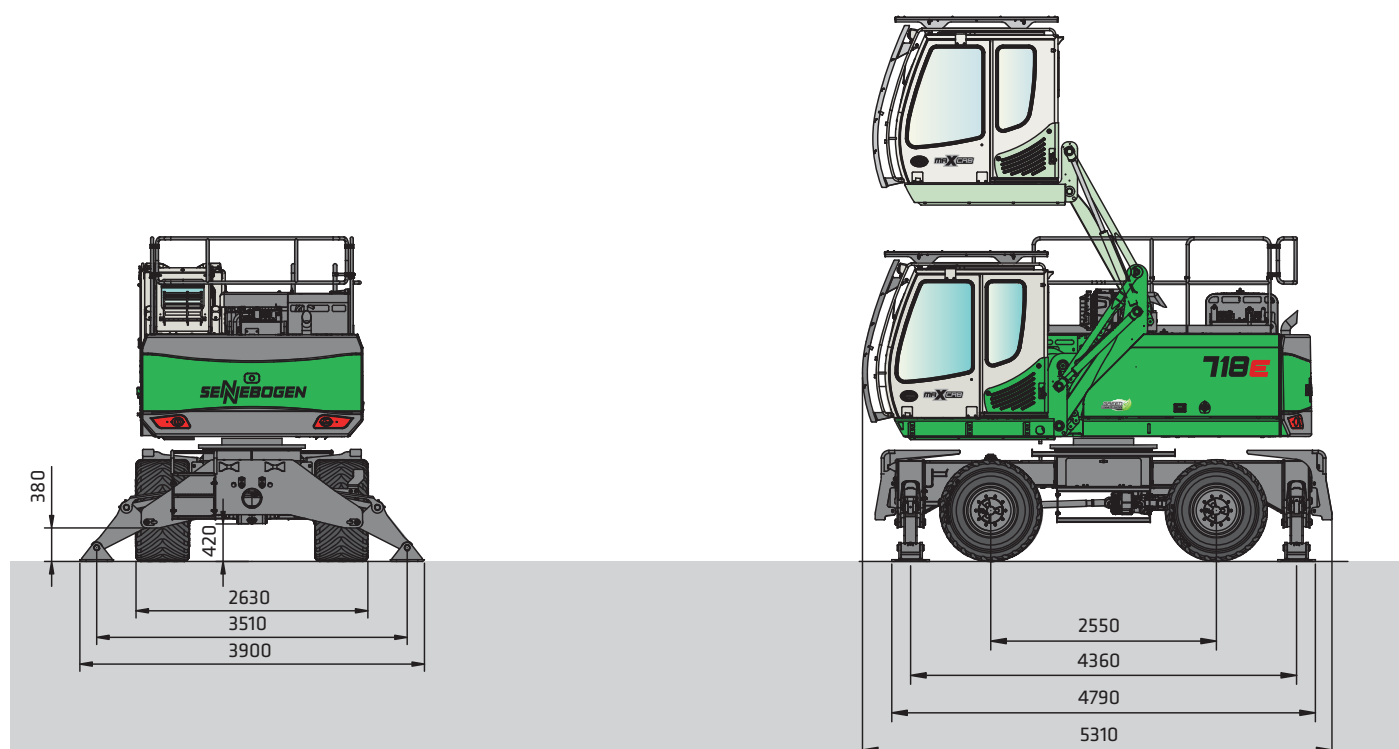
718 M con sottocarro MP21E con stabilizzatore a 2 punti, scudo stabilizzatore e cabina a sollevamento idraulico di tipo E270



718 M con braccio compatto K13 da 6,5 m e bilanciere di carico da 4,2 m + 2,05 m telesc.

# 718E Dimensioni di trasporto

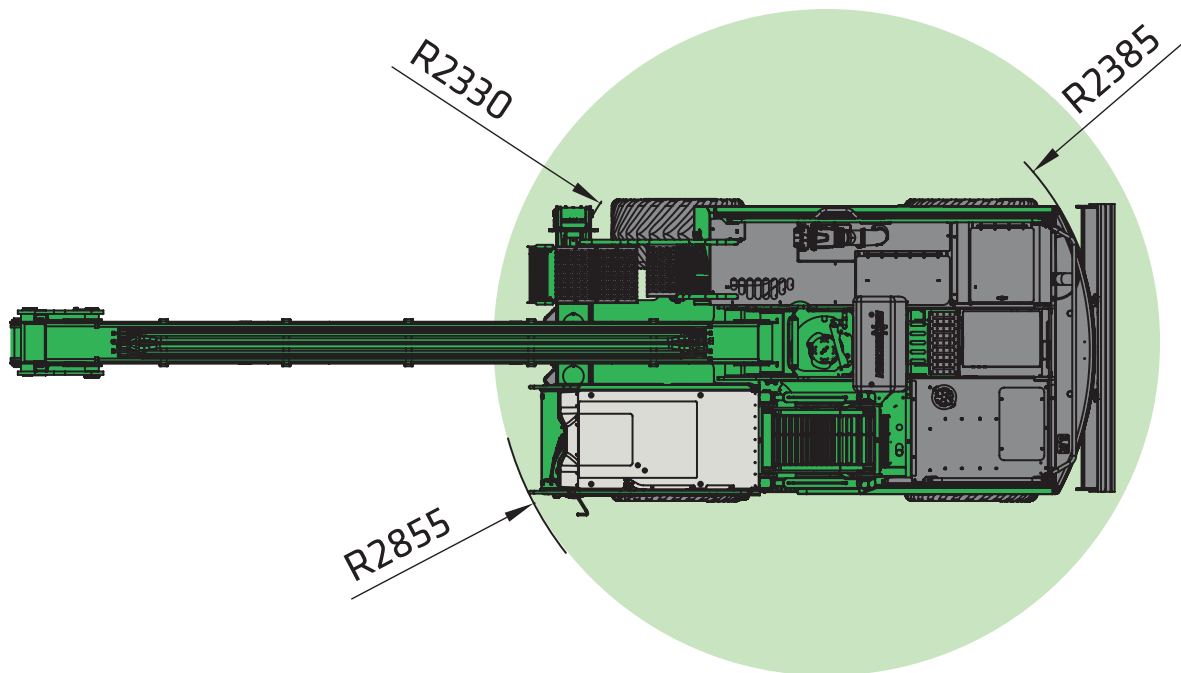
M



718 M con sottocarro MP21E con stabilizzatore a 4 punti e cabina a sollevamento idraulico di tipo E270

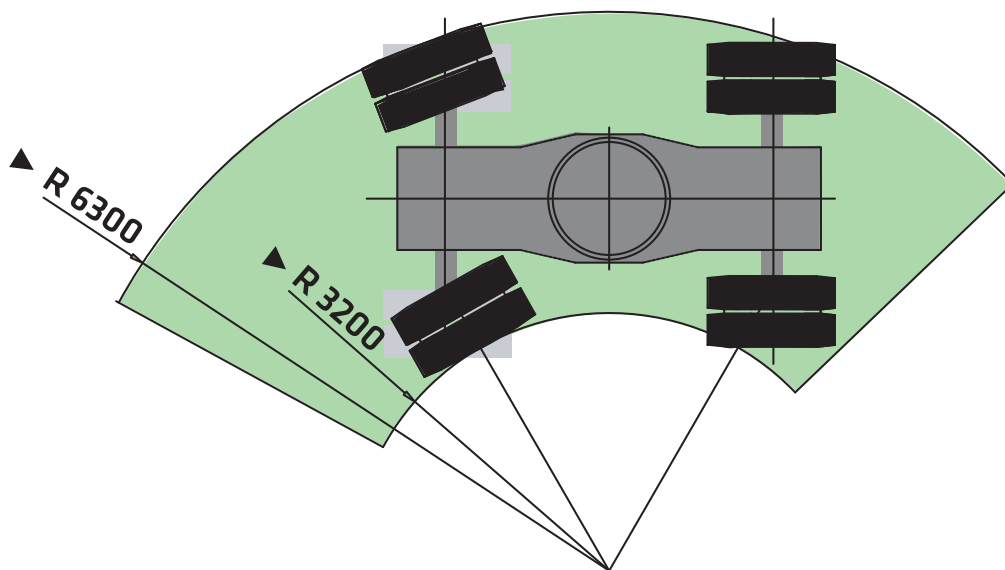
# 718E Dimensioni

M



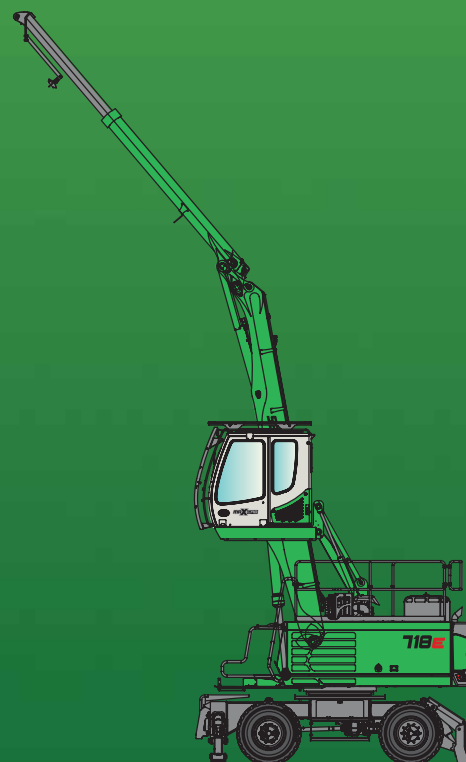
Raggio di rotazione 718 M

Dimensioni più compatte per maggior spazio di stoccaggio e, di conseguenza, meno superficie occupata! Dimensioni compatte della torretta per l'utilizzo in ambienti stretti. Versatilità ottimale, massimo risparmio di spazio e sicurezza!



Raggio di curvatura 718 M

# 718E



Il presente catalogo descrive i modelli delle macchine, gli equipaggiamenti disponibili per i singoli modelli e le possibilità di configurazione (equipaggiamenti di serie ed equipaggiamenti speciali) relativi alle macchine prodotte e consegnate dalla SENNEBOGEN Maschinenfabrik GmbH. Le figure degli apparecchi possono contenere equipaggiamenti speciali o aggiuntivi. A seconda del Paese di consegna delle macchine sono possibili differenze di equipaggiamento, specialmente in merito agli equipaggiamenti di serie e speciali.

Tutte le denominazioni di prodotto utilizzate possono essere marchi della SENNEBOGEN Maschinenfabrik GmbH o di altre aziende subfornitrici, il cui utilizzo da parte di terzi per propri scopi può violare i diritti dei proprietari.

Vi preghiamo di informarvi direttamente presso il vostro partner di distribuzione SENNEBOGEN in loco sulle varianti di equipaggiamento offerte. Le caratteristiche desiderate sono impegnative solo se al momento della stipula del contratto esse sono state espressamente concordate. Con riserva di modifica delle modalità di consegna e di modifiche tecniche. Tutti i dati sono da considerarsi senza garanzia. Con riserva di modifiche dell'equipaggiamento e di ulteriori sviluppi.

© SENNEBOGEN Maschinenfabrik GmbH, Straubing/Germania. La ristampa, anche parziale, è consentita solo previa autorizzazione scritta della SENNEBOGEN Maschinenfabrik GmbH, Straubing/Germania.

## SENNEBOGEN

**SENNEBOGEN**  
**Maschinenfabrik GmbH**  
Sennebogenstraße 10  
94315 Straubing, Germany

Tel. +49 9421 540-144/146  
Fax +49 9421 43 882  
[marketing@sennebogen.de](mailto:marketing@sennebogen.de)

N. ord. / Item No. 195280  
718M-E-XXXXXX

GO FOR GREEN

 [www.sennebogen.com](http://www.sennebogen.com)