

 7700

# SENEBOGEN

VORLÄUFIG



# 7700G

Raupenkran



321 kW (Stufe V)



300 t



**MAXCAB**

Stufe V

# 7700G Weitergedacht. Die G-Serie



1976-1995: Raupenkran S 1225 mit Spitzenausleger beim Heben von Verschalungstafeln

## Was die G-Serie ausmacht

- 50 Jahre Erfahrung im Bau von Gittermast- und Raupenkranen
- Modulare Bauweise mit vielfältigen Konfigurationsmöglichkeiten
- Beherrschbare Technik im Betrieb und im Service
- Lange Lebensdauer und hohe Wertstabilität

## Ihre wichtigsten Vorteile

1

### Green Efficiency

Kraftstoff sparen - Betriebskosten senken  
Ruhiges Arbeiten - Fahrer und Umwelt schonen



2

### Leistung auf höchstem Niveau

Robustes Auslegersystem - arbeiten bis 4° Schräglage

3

### Höchster Bedienkomfort

Komfortkabine Maxcab - entspanntes Arbeiten  
SENCON - einfache Auswahl der Arbeitsprogramme



4

### Flexibilität im Einsatz

Verfahren unter voller Last - geringer Platzbedarf  
Starke Unterwagenzugkraft - gute Geländegängigkeit

5

### Einfacher Transport

Starlifter Unterwagen - schnell einsatzbereit  
Ballastablagensystem - kurze Rüstzeit

6

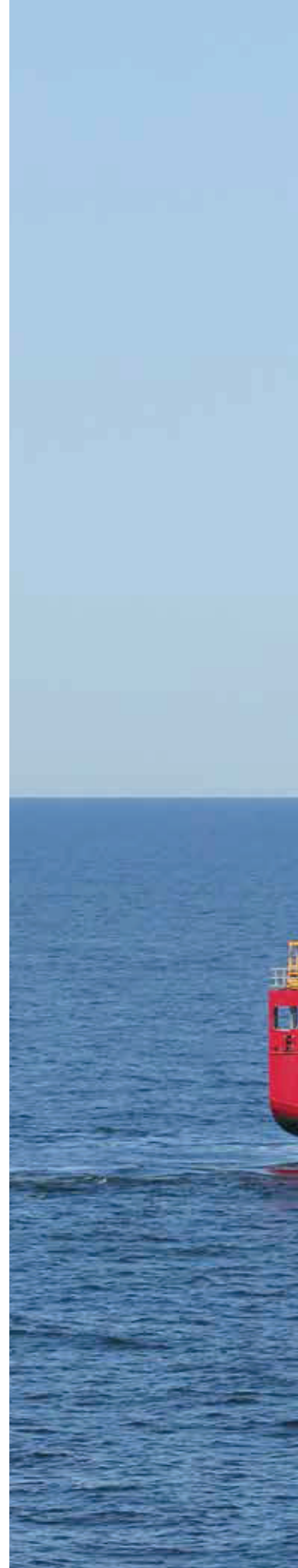
### Wartung und Service leicht gemacht

SENNEBOGEN Control System - einfache Fehlerdiagnose  
Leichte Wartung - eindeutige Kennzeichnung

7

### Beratung und Betreuung in Ihrer Nähe

3 Produktionsstandorte - 2 Tochtergesellschaften  
150 Vertriebspartner - über 350 Servicestützpunkte







**Auch für den Off-Shore-Einsatz  
zugelassen und bewährt \***

# 7700G Technische Daten, Ausstattung

## MASCHINENTYP

Modell (Typ) **7700**

## MOTOR

Modell	Cummins X12 (Stufe V) <b>321 kW / 430 HP/ 436 PS bei 1800 min<sup>-1</sup></b> <b>325 kW / 436 HP/ 442 PS bei 1700 min<sup>-1</sup></b> Direkteinspritzung, turboaufgeladen, Ladeluftkühlung, emissionsreduziert
Kühlung	wassergekühlt
Dieselfilter	elektrisch beheizt mit Wasserabscheider
Luftfilter	Trockenfilter mit Vorabscheider, automati- scher Staubaustrag, Haupt- und Sicherheits- element, Verschmutzungsanzeige
Kraftstofftank	<b>max. 805 l (Mitte Schauglas)</b>
AdBlue Tank	<b>105 l</b>
Elekt. Anlage	<b>24 V</b>
Elektro- installation	einfach und sehr übersichtlich
Batterien	<b>2 x 180 Ah</b> , Hauptschalter
Optionen	<ul style="list-style-type: none"> <li>■ Tieftemperaturpaket mit Motorvorwärmung</li> <li>■ Elektrische Betankungspumpe</li> </ul>

## OBERWAGEN

Bauart	Verwindungssteife Kastenbauweise, präzisi- onsbearbeitet, Bronzebuchsen für Ausleger- lagerung, klare und sehr servicefreundliche Konzeption, in Längsrichtung eingebauter Motor, Ballastablegeeinrichtung
Elektro	zentraler Elektroverteiler, Batterietrennschalter
Beleuchtung	LED-Scheinwerfer zur optimalen Ausleuch- tung des Arbeitsbereichs
Sicherheit	Kameraüberwachung des Rückraums und zur rechten Seite, Oberwagengeländer rechts + links
Optionen	<ul style="list-style-type: none"> <li>■ Seeklima Lackierung als Korrosionsschutz</li> <li>■ Tieftemperaturpaket</li> <li>■ Ritzel-Zahn Schmierung für Drehkranz außen</li> <li>■ weitere Kameras auf Kundenwunsch</li> <li>■ automatische Zentralschmierung für Ausrüstung und Drehkranz</li> </ul>

## HYDRAULIKSYSTEM

Mehr-Kreis Hydrauliksystem für optimale Funktionssystematik und Leistungsfähigkeit, das Fahren aller Bewegungen gleich- zeitig ist möglich.	
Pumpentyp	Die Hydraulikpumpen sind Verstell-Kolben- pumpen mit Einzelregelung und energie- sparender Bedarfsstromsteuerung.
Pumpen- regelung	Die Pumpen fördern nur soviel Öl, wie tat- sächlich verbraucht wird. Druckabschneidung, Grenzlastregelung
Betriebsdruck	<b>max. 330 bar</b>
Filtration	Hochleistungsfiltration mit Langzeit- wechselintervall, Verschmutzungsanzeige SENNEBOGEN HydroClean Feinstfiltersystem mit Wasserabscheidung, Option
Hydrauliktank	<b>max. 860 l / 765 l (Mitte Schauglas)</b>
Steuerung	Proportionale, feinfühlig hydraulische Servo- steuerung der Bewegungen, 2 Servo Joysticks für die Arbeitsfunktionen, Zusatzfunktionen über Schalter und Fußpedale - ergonomisch und übersichtlich angeordnet. Hohe Energie-Effizienz durch großdimen- sionierte Hydraulikventile und Leitungen. Messanschlüsse in den Hydraulikkreisen
Sicherheit	Hydraulikkreise mit Sicherheitsventilen gesichert
Optionen	<ul style="list-style-type: none"> <li>■ Bio-Ölbefüllung</li> <li>■ SENNEBOGEN HydroClean Feinstfilter- system mit Wasserabscheidung</li> </ul>

## DREHANTRIEB

Getriebe	3 Kompaktplanetengetriebe mit Schrägachsen- Hydraulikmotor, integrierte Bremsventile
Drehwerks- bremse	Lamellenbremse, über Federn wirkend
Drehkranz	Dreihreihige Rollendrehverbindung mit außenliegender Verzahnung
Drehgeschwin- digkeit	<b>0-2 min<sup>-1</sup></b> , 3 einstellbare Drehgeschwindigkeiten
Optionen	<ul style="list-style-type: none"> <li>■ Positionier-Drehwerksbremse</li> </ul>



# 7700G Technische Daten, Ausstattung

## **KABINE**

Kabinentyp	Großraumkabine Maxcab, 20° neigbar
Kabinenausstattung	Schiebetür, Schiebefenster in Fahrtür, exzellente Ergonomie, Klimaautomatik, Sitzheizung, luftgefederter Komfortsitz, Frischluft-/Umluftfilter, 12 V/24 V Anschlüsse, SENCON, Sonnenrollo für Dachfenster
Optionen	<ul style="list-style-type: none"> <li>■ Standheizung mit Zeitschaltuhr</li> <li>■ Kabinen Aktivkohlenfilter</li> <li>■ Dachfenster aus Panzerglas, starr verglast</li> <li>■ Kabinenfrontscheibe in Panzerglasausführung, starr verglast</li> <li>■ Sonnenrollo für Frontscheibe</li> <li>■ Dachschutzgitter</li> <li>■ FOPS-Dachschutzgitter für Dach</li> <li>■ Radio mit Bluetooth</li> <li>■ elektrische Kühlbox</li> </ul>

## **ARBEITSAUSRÜSTUNG**

Konstruktion	Jahrzehntelange Erfahrung und modernste Computersimulation garantieren ein Höchstmaß an Stabilität und Lebensdauer
Ausleger-verstellwinde	Antrieb über Schrägachsen-Hydraulikmotor mit Kompaktplanetengetriebe, Zugkraft 2 x 165 kN; Seildurchmesser 26 mm, Verstellgeschwindigkeiten 30° bis 80° in 77 sec.
Sicherheitsbremse	Lamellenbremse über Federn wirkend
Kransicherheit	Neueste Generation der Lastmomentüberwachung, Display mit Anzeige aller wichtigen Daten, Hubendschalter, Überdruckventile, Seilablaufsicherung
Ausleger	Auslegerlänge SH bis 91,5 m
Optionen	<ul style="list-style-type: none"> <li>■ max. Auslegerlänge in SHLH-Ausstattung: 113,9 m</li> <li>■ max. Auslegerlänge in SHWS-Ausstattung: 74,7 m + 74,7 m</li> <li>■ Schnabelausleger für Traglasten bis zu 42 t</li> </ul>

## **UNTERWAGEN**

Konstruktion	Sehr starker Star-Lifter Breitspur-Raupenunterwagen, mit integrierten geschützten Antriebsgetrieben
Fahrtrieb	Starker Fahrtrieb mit Axialkolben-Hydraulikmotor und direkt angebaute automatisch wirkendem Bremsventil und Kompaktplanetengetriebe je Fahrwerksseite
Parkbremse	Lamellenbremse, über Federn wirkend
Laufwerk	Wartungsfreies Flachbodenplattenlaufwerk mit hydraulischer Kettenspannung, 1200 mm Flachbodenplatten
Fahrgeschwindigkeit	<b>0 - 1,4 km/h</b>
Optionen	<ul style="list-style-type: none"> <li>■ 1500 mm Flachbodenplatten</li> </ul>

## **WINDE**

Antrieb der Winden über hochdruckgeregelte Verstell-Hydraulikmotore, dadurch immer optimale Zugkraftgeschwindigkeitsregelung. Hydraulische Senk-Bremsventile für feinfühliges, verschleißfreies Abbremsen. Starke Ölbad-Planetengeräte, wartungsarm.

Haltebremsen sind federbelastete, wartungsfreie, verschleißarme Lamellenbremsen im Ölbad laufend, ölgekühlt.

### Hauptwinden

Seilzug max. 1. Lage	200 kN
Seilzug 7. Lage	150 kN
Seildurchmesser	28 mm
Trommeldurchmesser	725 mm
Seilgeschwindigkeit	0 - 140 m/min
Seilkapazität über 7 Lagen	610 m

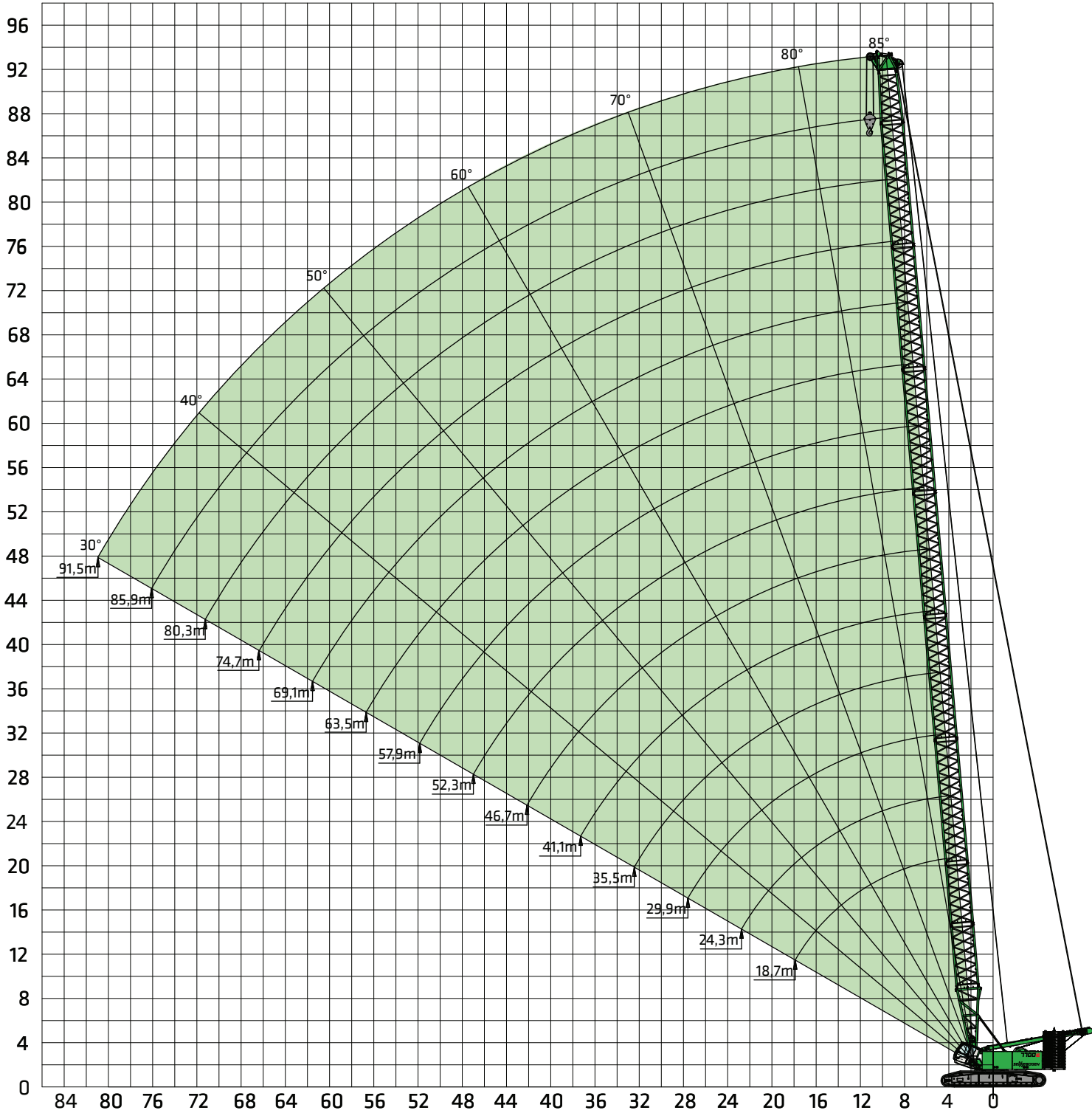
## **EINSATZGEWICHT**

Masse	<b>ca. 293.000 kg</b> 7700 Grundmaschine mit Plattenlaufwerk 1200 mm, 2 Hauptwinden 150 kN, Hauptausleger bestehend aus Fußstück, Zwischenstück 5,6 m, Kopfstück, 135 t Gegengewicht, 40 t Unterwagenballast, 200 t Haken und 650 m Hubseil
Hinweis	Das Einsatzgewicht variiert je nach Ausstattung und Ausrüstung.

# 7700G Kranausrüstung



Hauptausleger SH





# 7700G Traglastwerte



Hauptausleger SH



Ausladung [m]	Auslegerlänge [m]													
	18,7	24,3	29,9	35,5	41,1	46,7	52,3	57,9	63,5	69,1	74,7	80,3	85,9	91,5
5,0	300													
6,0	249,8	249,3	248,5											
7,0	216,1	215,5	209,7	227,9	179,6	167,5								
8,0	190,1	189,7	177,7	189,9	154,9	145,5	136,8	129,0						
9,0	169,6	164,5	153,9	162,4	135,9	128,4	121,3	114,9	108,8	97,9				
10,0	151,8	144,0	135,5	14,6	120,9	114,7	108,7	103,3	98,1	93,4	79,6			
12,0	114,3	114,1	109,0	112,2	98,5	94,0	89,5	85,5	81,5	77,9	74,3	64,9	55,2	48,0
14,0	91,1	90,9	90,4	92,4	82,6	79,1	75,6	72,4	69,2	66,3	63,3	60,6	53,0	45,5
16,0	75,4	75,1	74,5	78,2	70,8	68,0	65,0	62,4	59,7	57,3	54,7	52,4	50,0	43,4
18,0	63,9	63,6	63,1	67,4	61,6	59,3	56,7	54,5	52,2	50,0	47,8	45,8	43,7	41,6
20,0		54,9	54,4	57,9	53,1	52,3	50,0	48,1	46,0	44,1	42,1	40,3	38,4	36,7
24,0			42,0	47,0	40,7	40,2	39,5	38,4	36,6	35,1	33,4	31,9	30,2	28,8
28,0			33,7	36,9	32,4	31,9	31,1	30,5	29,7	28,4	26,9	25,6	24,1	22,8
32,0				29,9	26,4	25,9	25,1	24,5	23,7	23,1	21,9	20,7	19,4	18,2
36,0					21,8	21,4	20,6	20,0	19,2	18,5	17,7	16,8	15,6	14,5
40,0						17,8	17,0	16,4	15,6	15,0	14,2	13,5	12,5	11,4
44,0							14,1	13,6	12,8	12,1	11,3	10,6	9,8	8,9
48,0								11,2	10,4	9,8	8,9	8,3	7,4	6,7
52,0								9,2	8,4	7,8	7,0	6,3	5,5	4,8
56,0									6,7	6,1	5,3	4,6	3,8	3,1
60,0										4,7	3,8	3,2		
64,0														
68,0														
<b>Strangzahl</b>	<b>22</b>	<b>19</b>	<b>19</b>	<b>17</b>	<b>14</b>	<b>13</b>	<b>10</b>	<b>10</b>	<b>8</b>	<b>7</b>	<b>6</b>	<b>5</b>	<b>4</b>	<b>4</b>

TAB.-Nr. 7700R-80/3504/85.0/08.10 SH

## Anmerkungen:

- Die angegebenen Traglastwerte gelten für ebenen und festen Stand der Maschine.
- Traglastwerte sind in Tonnen angegeben und gelten für 360 Grad.
- Die Traglasten berücksichtigen die Normen DIN 15019/2 und ISO 4305 (Kippwinkel 4,5°)
- Das Gewicht der Lastaufnahmemittel (Haken, Gehänge) ist von den Traglasten abzuziehen.
- Die Traglastwerte gelten für maximale Unterwagenspurbreite.
- Lastwerte müssen begrenzt oder vermindert werden, um ungünstige Bedingungen zu berücksichtigen, wie weichen oder unebenen Boden, schräge Gefälle, Wind, Seitenlasten, schwingende Lasten, Rucken oder plötzliches Stoppen der Ladungen, Unerfahrenheit des Personals, Fahren mit Last.
- Zulässiger Seilzug je Strang bei Kranbetrieb ist: bei Seildurchmesser 28 mm - 14.500 kg.
- Traglastwerte gelten für den SH-Ausleger (Auslegerzusammenbau gemäß Bedienungsanleitung).
- Traglastwerte gelten für optimalen Auslegerzusammenbau und Rollenkopf mit Kunststoffrollen.
- Die angegebenen Traglastwerte sind nur zur Orientierung. Die jeweils gültigen Traglastwerte entnehmen Sie bitte der Betriebsanleitung.
- Traglasten sind optional auch für 2° und 4° Schräglage erhältlich.

# 7700G Traglastwerte



Hauptausleger SH



Ausladung [m]	Auslegerlänge [m]													
	18,7	24,3	29,9	35,5	41,1	46,7	52,3	57,9	63,5	69,1	74,7	80,3	85,9	91,5
5,0	287,0													
6,0	261,8	261,3	260,5	230,0										
7,0	226,5	226,0	225,2	218,2	203,1	180,4								
8,0	199,3	198,9	198,1	186,8	177,9	167,2	157,4	130,1						
9,0	177,9	177,4	176,6	163,1	156,3	147,7	139,7	127,9	112,7	97,9				
10,0	160,5	160,0	155,7	144,5	139,1	132,1	125,4	119,3	110,7	96,0	79,6			
12,0	131,4	131,1	125,4	117,2	113,6	108,6	103,6	99,1	94,6	90,6	76,5	64,9	55,2	48,0
14,0	104,9	104,7	104,1	98,2	95,5	91,7	87,7	84,2	80,6	77,4	73,9	62,9	53,0	45,5
16,0	86,9	86,7	86,1	84,1	82,1	79,0	75,7	72,8	69,8	67,1	64,3	61,2	51,1	43,4
18,0	73,9	73,6	73,0	72,5	71,7	69,1	66,3	63,8	61,3	58,9	56,5	54,3	49,4	41,6
20,0		63,7	63,1	62,5	61,8	61,1	58,7	56,6	54,3	52,2	50,1	48,1	46,0	40,0
24,0			49,1	48,5	47,8	47,3	46,5	45,5	43,6	41,9	40,1	38,5	36,7	35,2
28,0			39,6	39,0	38,3	37,8	37,0	36,4	35,6	34,3	32,7	31,3	29,8	28,4
32,0				32,2	31,4	31,0	30,2	29,6	28,8	28,1	27,1	25,8	24,4	23,2
36,0					26,3	25,8	25,0	24,5	23,6	23,0	22,1	21,4	20,1	19,0
40,0						21,7	21,0	20,4	19,6	19,0	18,1	17,4	16,6	15,5
44,0							17,7	17,1	16,3	15,7	14,9	14,2	13,3	12,6
48,0								14,5	13,6	13,0	12,2	11,5	10,7	10,0
52,0								12,2	11,4	10,8	10,0	9,3	8,4	7,7
56,0									9,5	8,9	8,0	7,4	6,5	5,8
60,0										7,2	6,4	5,7	4,9	4,2
64,0											5,0	4,3	3,5	
68,0												3,0		
<b>Strangzahl</b>	<b>22</b>	<b>20</b>	<b>20</b>	<b>18</b>	<b>15</b>	<b>14</b>	<b>12</b>	<b>10</b>	<b>9</b>	<b>7</b>	<b>6</b>	<b>5</b>	<b>4</b>	<b>4</b>

TAB. -Nr. 7700R-80/3504/105.0/08.10 SH

### Anmerkungen:

- Die angegebenen Traglastwerte gelten für ebenen und festen Stand der Maschine.
- Traglastwerte sind in Tonnen angegeben und gelten für 360 Grad.
- Die Traglasten berücksichtigen die Normen DIN 15019/2 und ISO 4305 (Kippwinkel 4,5°)
- Das Gewicht der Lastaufnahmemittel (Haken, Gehänge) ist von den Traglasten abzuziehen.
- Die Traglastwerte gelten für maximale Unterwagenspurbreite.
- Lastwerte müssen begrenzt oder vermindert werden, um ungünstige Bedingungen zu berücksichtigen, wie weichen oder unebenen Boden, schräge Gefälle, Wind, Seitenlasten, schwingende Lasten, Rucken oder plötzliches Stoppen der Ladungen, Unerfahrenheit des Personals, Fahren mit Last.
- Zulässiger Seilzug je Strang bei Kranbetrieb ist: bei Seildurchmesser 28 mm - 14.500 kg.
- Traglastwerte gelten für den SH-Ausleger (Auslegerzusammenbau gemäß Bedienungsanleitung).
- Traglastwerte gelten für optimalen Auslegerzusammenbau und Rollenkopf mit Kunststoffrollen.
- Die angegebenen Traglastwerte sind nur zur Orientierung. Die jeweils gültigen Traglastwerte entnehmen Sie bitte der Betriebsanleitung.
- Traglasten sind optional auch für 2° und 4° Schräglage erhältlich.



# 7700G Traglastwerte



Hauptausleger SH



Ausladung [m]	Auslegerlänge [m]													
	18,7	24,3	29,9	35,5	41,1	46,7	52,3	57,9	63,5	69,1	74,7	80,3	85,9	91,5
5,0														
6,0														
7,0						180,4								
8,0					198,6	177,1	158,0	130,1						
9,0				185,5	186,8	174,2	155,1	127,9	112,7	97,9				
10,0			170,5	169,9	166,5	158,3	150,4	125,9	110,7	96,0	79,6			
12,0		142,9	142,2	140,9	136,3	130,4	124,6	119,4	107,3	92,6	76,5	64,9	55,2	48,0
14,0	122,7	122,3	121,6	118,3	115,0	110,5	105,9	101,9	97,8	89,7	73,9	62,9	53,0	45,5
16,0	104,3	104,0	103,4	101,7	99,1	95,5	91,8	88,4	85,0	81,9	71,7	61,2	51,1	43,4
18,0	88,8	88,6	88,0	87,4	86,7	83,8	80,6	77,8	74,9	72,3	69,5	59,7	49,4	41,6
20,0		76,8	76,3	75,7	75,0	74,4	71,6	69,2	66,7	64,4	61,9	58,4	47,9	40,0
24,0			59,7	59,1	58,4	57,9	57,1	56,1	54,0	52,2	50,2	48,4	45,4	37,5
28,0			48,4	47,9	47,1	46,7	45,9	45,3	44,5	43,3	41,5	40,0	38,3	35,7
32,0				39,8	39,1	38,6	37,8	37,2	36,4	35,7	34,9	33,5	32,0	30,6
36,0					32,9	32,5	31,7	31,1	30,3	29,7	28,8	28,1	26,9	25,7
40,0						27,7	26,9	26,3	25,5	24,9	24,1	23,4	22,5	21,6
44,0							23,1	22,5	21,7	21,1	20,2	19,5	18,7	18,0
48,0								19,3	18,5	17,9	17,1	16,4	15,5	14,8
52,0								16,7	15,9	15,2	14,4	13,8	12,9	12,2
56,0									13,6	13,0	12,2	11,5	10,7	10,0
60,0										11,0	10,2	9,6	8,7	8,0
64,0											8,5	7,9	7,0	6,4
68,0												6,4	5,6	4,9
<b>Strangzahl</b>	<b>9</b>	<b>11</b>	<b>13</b>	<b>14</b>	<b>15</b>	<b>14</b>	<b>12</b>	<b>10</b>	<b>9</b>	<b>7</b>	<b>6</b>	<b>5</b>	<b>4</b>	<b>4</b>

TAB. - Nr: 7700R-80/3504/135.0/08.10 SH

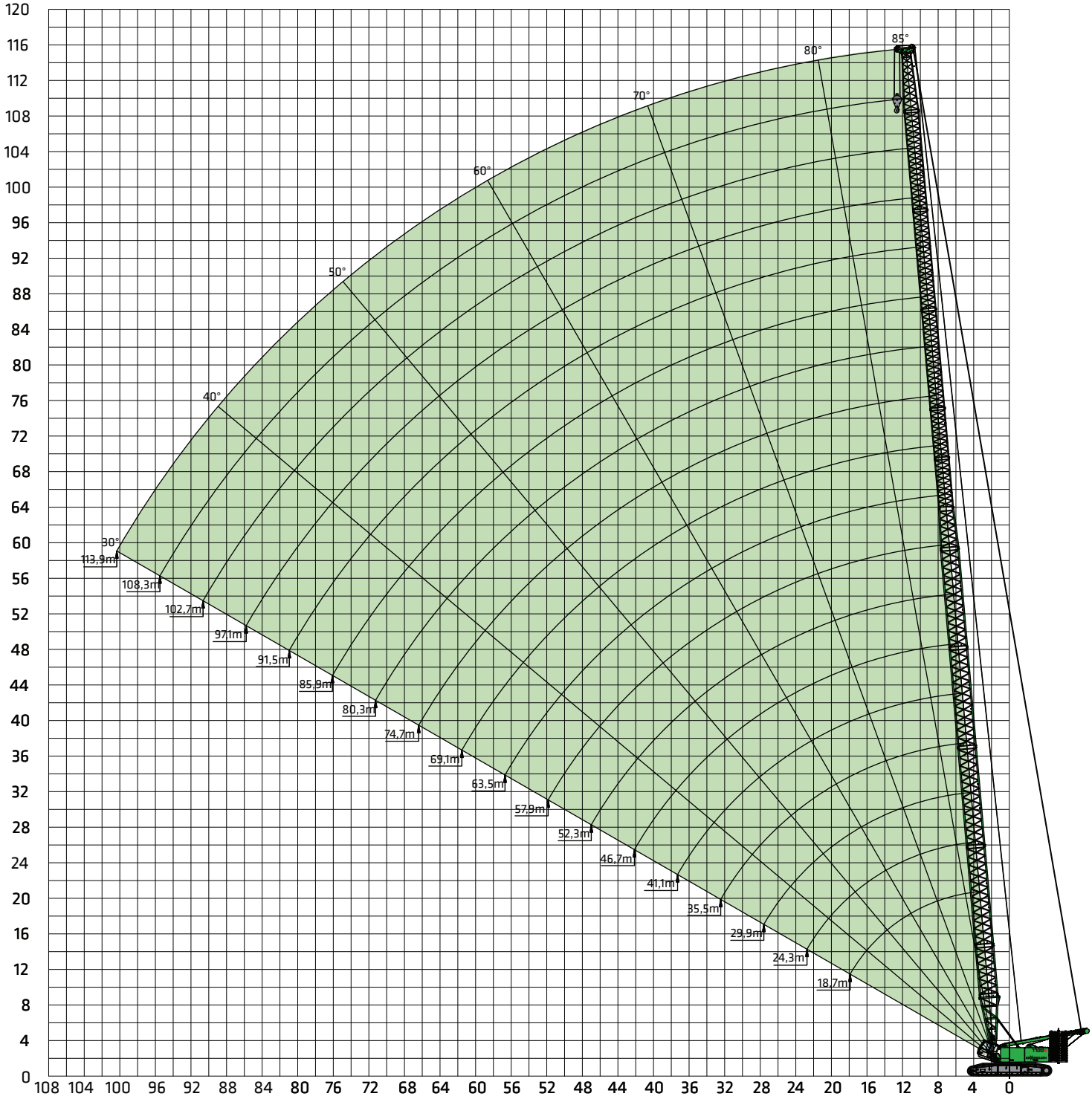
## Anmerkungen:

1. Die angegebenen Traglastwerte gelten für ebenen und festen Stand der Maschine.
2. Traglastwerte sind in Tonnen angegeben und gelten für 360 Grad.
3. Die Traglasten berücksichtigen die Normen DIN 15019/2 und ISO 4305 (Kippwinkel 4,5°)
4. Das Gewicht der Lastaufnahmemittel (Haken, Gehänge) ist von den Traglasten abzuziehen.
5. Die Traglastwerte gelten für maximale Unterwagenspurbreite.
6. Lastwerte müssen begrenzt oder vermindert werden, um ungünstige Bedingungen zu berücksichtigen, wie weichen oder unebenen Boden, schräge Gefälle, Wind, Seitenlasten, schwingende Lasten, Rucken oder plötzliches Stoppen der Ladungen, Unerfahrenheit des Personals, Fahren mit Last.
7. Zulässiger Seilzug je Strang bei Kranbetrieb ist: bei Seildurchmesser 28 mm - 14.500 kg.
8. Traglastwerte gelten für den SH-Ausleger (Auslegerzusammenbau gemäß Bedienungsanleitung).
9. Traglastwerte gelten für optimalen Auslegerzusammenbau und Rollenkopf mit Kunststoffrollen.
10. Die angegebenen Traglastwerte sind nur zur Orientierung. Die jeweils gültigen Traglastwerte entnehmen Sie bitte der Betriebsanleitung.
11. Traglasten sind optional auch für 2° und 4° Schräglage erhältlich.

# 7700G Kranausrüstung



Hauptausleger SHLH





# 7700G Traglastwerte



Hauptausleger SHLH



Ausladung [m]	Auslegerlänge [m]								
	69,1	74,7	80,3	85,9	91,5	97,1	102,7	108,3	113,9
9,0	87,0								
10,0	83,9	73,0							
12,0	77,9	67,4	60,0	49,7	41,0	34,5			
14,0	68,5	62,3	56,2	46,6	38,7	32,9	26,8	23,5	19,0
16,0	59,5	57,7	52,6	43,7	36,6	31,4	25,7	22,6	18,5
18,0	52,4	50,8	49,2	41,0	34,6	29,9	24,6	21,7	17,9
20,0	46,5	45,2	44,0	38,5	32,7	28,5	23,6	20,8	17,4
24,0	37,4	36,4	35,6	33,9	29,4	25,9	21,7	19,3	16,3
28,0	30,8	30,0	29,3	28,5	26,4	23,5	19,9	17,8	15,2
32,0	25,1	24,9	24,5	23,8	23,2	21,3	18,3	16,4	14,1
36,0	20,6	20,4	20,3	20,0	19,6	18,9	16,7	15,1	13,1
40,0	17,1	16,9	16,8	16,5	16,3	16,0	15,3	13,8	12,0
44,0	14,2	14,0	14,0	13,7	13,5	13,2	12,9	12,5	11,0
48,0	11,9	11,7	11,6	11,4	11,2	10,8	10,6	10,2	9,9
52,0	9,9	9,7	9,7	9,4	9,2	8,9	8,7	8,3	8,0
56,0	8,2	8,1	8,0	7,8	7,6	7,3	7,0	6,7	6,4
60,0	6,7	6,6	6,6	6,3	6,2	5,9	5,6	5,3	5,0
64,0		5,3	5,3	5,1	4,9	4,6	4,4	4,0	3,8
68,0			4,2	4,0	3,8	3,5	3,3	3,0	2,7
72,0				3,0	2,8	2,5	2,3		
76,0									
<b>Strangzahl</b>	<b>7</b>	<b>6</b>	<b>5</b>	<b>4</b>	<b>3</b>	<b>3</b>	<b>2</b>	<b>2</b>	<b>2</b>

TAB.-Nr. 7700R-80/3504/85.0/08.10 SHLH

## Anmerkungen:

1. Die angegebenen Traglastwerte gelten für ebenen und festen Stand der Maschine.
2. Traglastwerte sind in Tonnen angegeben und gelten für 360 Grad.
3. Die Traglasten berücksichtigen die Normen DIN 15019/2 und ISO 4305 (Kippwinkel 4,5°)
4. Das Gewicht der Lastaufnahmemittel (Haken, Gehänge) ist von den Traglasten abzuziehen.
5. Die Traglastwerte gelten für maximale Unterwagenspurbreite.
6. Lastwerte müssen begrenzt oder vermindert werden, um ungünstige Bedingungen zu berücksichtigen, wie weichen oder unebenen Boden, schräge Gefälle, Wind, Seitenlasten, schwingende Lasten, Rucken oder plötzliches Stoppen der Ladungen, Unerfahrenheit des Personals, Fahren mit Last.
7. Zulässiger Seilzug je Strang bei Kranbetrieb ist: bei Seildurchmesser 28 mm - 14.500 kg.
8. Traglastwerte gelten für den SHLH-Ausleger (Auslegerzusammenbau gemäß Bedienungsanleitung).
9. Traglastwerte gelten für optimalen Auslegerzusammenbau und Rollenkopf mit Kunststoffrollen.
10. Die angegebenen Traglastwerte sind nur zur Orientierung. Die jeweils gültigen Traglastwerte entnehmen Sie bitte der Betriebsanleitung.
11. Traglasten sind optional auch für 2° und 4° Schräglage erhältlich.

# 7700G Traglastwerte



Hauptausleger SHLH



Ausladung [m]	Auslegerlänge [m]								
	69,1	74,7	80,3	85,9	91,5	97,1	102,7	108,3	113,9
9,0	87,0								
10,0	83,9	73,0							
12,0	77,9	67,4	60,0	49,7	41,0	34,5			
14,0	72,1	62,3	56,2	46,6	38,7	32,9	26,8	23,5	19,0
16,0	66,4	57,7	52,6	43,7	36,6	31,4	25,7	22,6	18,5
18,0	61,0	53,5	49,2	41,0	34,6	29,9	24,6	21,7	17,9
20,0	54,6	49,6	46,0	38,5	32,7	28,5	23,6	20,8	17,4
24,0	44,3	42,8	40,0	33,9	29,4	25,9	21,7	19,3	16,3
28,0	36,7	35,8	34,5	29,7	26,4	23,5	19,9	17,8	15,2
32,0	30,2	30,0	29,6	26,0	23,7	21,3	18,3	16,4	14,1
36,0	25,0	24,9	24,7	22,6	21,3	19,3	16,7	15,1	13,1
40,0	20,4	20,9	20,7	19,6	19,0	17,4	15,3	13,8	12,0
44,0	16,9	17,6	17,5	16,8	16,9	15,7	13,9	12,6	11,0
48,0	14,3	15,0	14,5	14,2	14,4	14,0	12,6	11,4	10,0
52,0	12,6	12,7	11,9	11,9	12,2	11,9	11,4	10,3	9,0
56,0	11,0	10,8	9,7	9,8	10,3	10,0	9,8	9,1	8,1
60,0	9,3	9,2	8,0	8,0	8,7	8,4	8,2	7,8	7,2
64,0		7,7	7,0	6,5	7,3	7,0	6,8	6,4	6,1
68,0			6,4	5,4	6,1	5,8	5,5	5,2	4,9
72,0			5,3	4,7	4,9	4,7	4,4	4,1	3,8
76,0			4,3	4,1	4,0	3,7	3,5	3,1	2,9
<b>Strangzahl</b>	<b>7</b>	<b>6</b>	<b>5</b>	<b>4</b>	<b>3</b>	<b>3</b>	<b>2</b>	<b>2</b>	<b>2</b>

TAB. -Nr. 7700R-80/3504/105.0/08.10 SHLH

## Anmerkungen:

1. Die angegebenen Traglastwerte gelten für ebenen und festen Stand der Maschine.
2. Traglastwerte sind in Tonnen angegeben und gelten für 360 Grad.
3. Die Traglasten berücksichtigen die Normen DIN 15019/2 und ISO 4305 (Kippwinkel 4,5°)
4. Das Gewicht der Lastaufnahmemittel (Haken, Gehänge) ist von den Traglasten abzuziehen.
5. Die Traglastwerte gelten für maximale Unterwagenspurbreite.
6. Lastwerte müssen begrenzt oder vermindert werden, um ungünstige Bedingungen zu berücksichtigen, wie weichen oder unebenen Boden, schräge Gefälle, Wind, Seitenlasten, schwingende Lasten, Rucken oder plötzliches Stoppen der Ladungen, Unerfahrenheit des Personals, Fahren mit Last.
7. Zulässiger Seilzug je Strang bei Kranbetrieb ist: bei Seildurchmesser 28 mm - 14.500 kg.
8. Traglastwerte gelten für den SHLH-Ausleger (Auslegerzusammenbau gemäß Bedienungsanleitung).
9. Traglastwerte gelten für optimalen Auslegerzusammenbau und Rollenkopf mit Kunststoffrollen.
10. Die angegebenen Traglastwerte sind nur zur Orientierung. Die jeweils gültigen Traglastwerte entnehmen Sie bitte der Betriebsanleitung.
11. Traglasten sind optional auch für 2° und 4° Schräglage erhältlich.

# 7700G Traglastwerte



Hauptausleger SHLH



Ausladung [m]	Auslegerlänge [m]								
	69,1	74,7	80,3	85,9	91,5	97,1	102,7	108,3	113,9
9,0	87,0								
10,0	83,9	73,0							
12,0	77,9	67,4	60,0	49,7	41,0	34,5			
14,0	72,1	62,3	56,2	46,6	38,7	32,9	26,8	23,5	19,0
16,0	66,4	57,7	52,7	43,7	36,6	31,4	25,7	22,6	18,5
18,0	61,0	53,5	49,2	41,0	34,6	29,9	24,6	21,7	17,9
20,0	55,8	49,6	46,0	38,5	32,7	28,5	23,6	20,8	17,4
24,0	46,0	42,8	40,0	33,9	29,4	25,9	21,7	19,3	16,3
28,0	37,3	37,0	34,5	29,7	26,4	23,5	19,9	17,8	15,2
32,0	30,9	30,7	29,6	26,0	23,7	21,3	18,3	16,4	14,1
36,0	25,0	25,7	25,1	22,6	21,3	19,3	16,7	15,1	13,1
40,0	20,4	21,8	21,2	19,6	19,0	17,4	15,3	13,8	12,0
44,0	16,9	18,7	17,6	16,8	16,9	15,7	13,9	12,6	11,0
48,0	14,3	16,0	14,5	14,2	14,9	14,0	12,6	11,4	10,0
52,0	12,6	13,4	11,9	11,9	12,9	12,5	11,4	10,3	9,0
56,0	11,5	11,1	9,7	9,8	11,1	10,9	10,2	9,1	8,1
60,0	10,2	9,5	8,0	8,0	9,4	9,2	9,0	8,0	7,2
64,0		8,6	7,0	6,5	7,9	7,8	7,5	7,0	6,3
68,0			6,6	5,4	6,6	6,5	6,3	5,9	5,5
72,0				4,8	5,7	5,4	5,1	4,8	4,5
76,0				4,7	4,6	4,3	4,1	3,8	3,5
80,0					3,6	3,4	3,2	2,8	2,6
<b>Strangzahl</b>	<b>7</b>	<b>6</b>	<b>5</b>	<b>4</b>	<b>3</b>	<b>3</b>	<b>2</b>	<b>2</b>	<b>2</b>

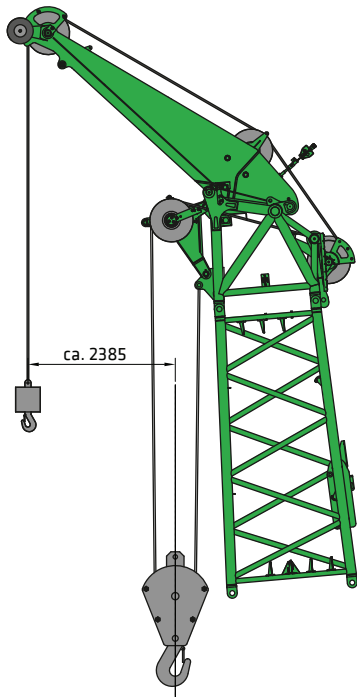
TAB.-Nr. 7700R-80/3504/135.0/08.10 SHLH

## Anmerkungen:

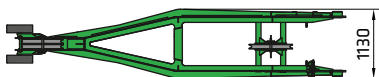
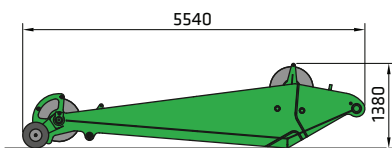
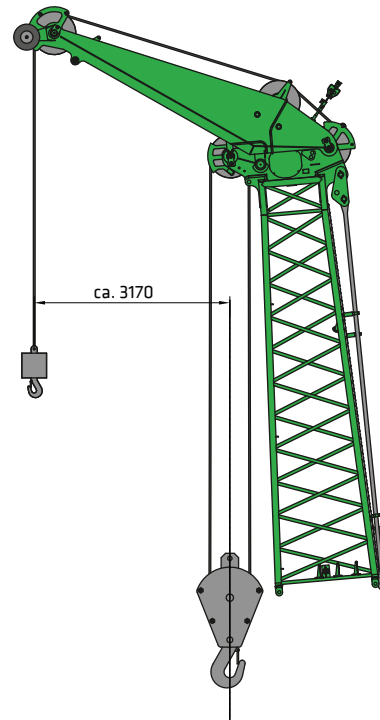
1. Die angegebenen Traglastwerte gelten für ebenen und festen Stand der Maschine.
2. Traglastwerte sind in Tonnen angegeben und gelten für 360 Grad.
3. Die Traglasten berücksichtigen die Normen DIN 15019/2 und ISO 4305 (Kippwinkel 4,5°)
4. Das Gewicht der Lastaufnahmemittel (Haken, Gehänge) ist von den Traglasten abzuziehen.
5. Die Traglastwerte gelten für maximale Unterwagenspurbreite.
6. Lastwerte müssen begrenzt oder vermindert werden, um ungünstige Bedingungen zu berücksichtigen, wie weichen oder unebenen Boden, schräge Gefälle, Wind, Seitenlasten, schwingende Lasten, Rucken oder plötzliches Stoppen der Ladungen, Unerfahrenheit des Personals, Fahren mit Last.
7. Zulässiger Seilzug je Strang bei Kranbetrieb ist: bei Seildurchmesser 28 mm - 14.500 kg.
8. Traglastwerte gelten für den SHLH-Ausleger (Auslegerzusammenbau gemäß Bedienungsanleitung).
9. Traglastwerte gelten für optimalen Auslegerzusammenbau und Rollenkopf mit Kunststoffrollen.
10. Die angegebenen Traglastwerte sind nur zur Orientierung. Die jeweils gültigen Traglastwerte entnehmen Sie bitte der Betriebsanleitung.
11. Traglasten sind optional auch für 2° und 4° Schräglage erhältlich.

# 7700G Zusatzausrüstung

**Hauptausleger SH mit Schnabelausleger S 42.1**  
max. Traglast 42,0 t



**Hauptausleger SHLH mit Schnabelausleger S 42.1**  
max. Traglast 20,0 t



## Schnabelausleger S 42.1

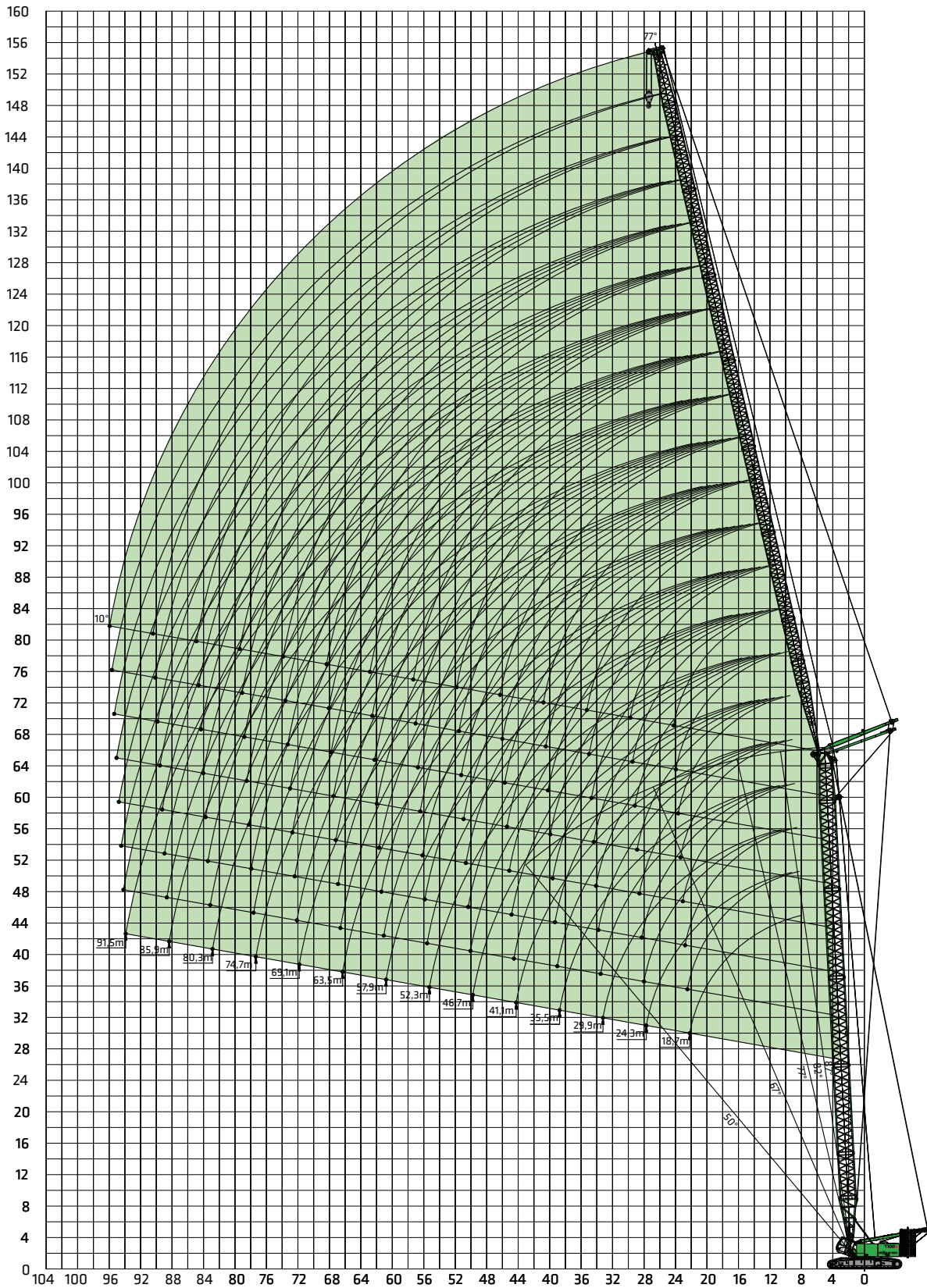
Gewicht: 1300 kg  
Traglast: max. 42,0 t



# 7700G Kranausrüstung



Hauptausleger SH  
mit wippbarem Spitzenausleger WS



# 7700G Traglastwerte



Hauptausleger SH  
mit wippbarem Spitzenausleger WS



105 t 40 t 87° SH		Hauptauslegerlänge 24,3 m							Hauptauslegerlänge 29,9 m						
Spitzenauslegerlänge		18,7	29,9	41,1	52,3	63,5	74,7	91,5	18,7	29,9	41,1	52,3	63,5	74,7	91,5
Ausladung [m]	10,0	95,0							92,5						
	12,0	91,5							89,4						
	14,0	88,6	81,0						86,7	76,8					
	16,0	86,0	76,2	61,4					83,7	73,1	57,1				
	18,0	78,3	71,9	58,2	36,6				75,5	69,5	54,7	33,8			
	20,0	68,2	65,6	55,2	35,8	23,7			67,0	63,5	52,4	33,1	22,7		
	24,0		54,2	50,0	34,0	22,8	14,5			52,8	48,1	31,8	21,7	14,1	
	28,0		44,4	43,9	32,3	21,8	13,9	5,9		44,3	42,7	30,6	20,8	13,6	5,1
	32,0		36,9	37,1	30,7	20,8	13,3	5,6		36,9	36,6	29,5	20,0	13,0	4,8
	36,0			31,8	29,4	19,9	12,7	5,4			31,7	28,5	19,3	12,4	4,6
	40,0			27,5	26,9	19,0	12,1	5,1			27,5	26,8	18,6	11,9	4,4
	48,0				20,8	17,5	11,1	4,6				20,8	17,4	11,0	4,0
	56,0					16,0	10,2	4,1					16,0	10,2	3,5
	64,0					12,7	9,6	3,4					12,7	9,5	3,1
	72,0						8,9	2,8						8,9	2,6
80,0															
84,0															
Strangzahl		7	7	5	3	2	2	1	7	6	5	3	2	1	1

105 t 40 t 87° SH		Hauptauslegerlänge 35,5 m							Hauptauslegerlänge 41,1 m							
Spitzenauslegerlänge		18,7	29,9	41,1	52,3	63,5	74,7	91,5	18,7	29,9	41,1	52,3	63,5	74,7	91,5	
Ausladung [m]	10,0	92,5							83,6							
	12,0	89,4							81,4	61,8						
	14,0	86,7	68,5						78,3	59,8						
	16,0	83,7	66,1						70,0	57,3	48,7	29,5				
	18,0	75,5	63,5	52,8	31,0				63,4	54,3	46,8	29,1				
	20,0	67,0	59,4	51,2	30,4	21,7				47,9	45,2	28,0	19,5	12,8		
	24,0		49,8	49,5	29,5	20,6	13,8				41,4	42,3	27,2	18,7	12,4	4,4
	28,0		42,7	46,2	28,8	19,8	13,2	4,3			36,1	38,9	26,4	18,1	11,9	4,1
	32,0		37,1	41,5	28,3	19,2	12,7	4,0			31,7	35,2	25,6	17,4	11,4	3,9
	36,0		32,0	36,2	27,7	18,7	12,2	3,8				31,0	24,7	16,9	10,8	3,6
	40,0			31,6	26,6	18,2	11,7	3,6					24,7	16,9	10,8	3,6
	48,0			27,7	20,9	17,2	10,9	3,3				27,4	20,7	15,7	9,9	3,2
	56,0				16,9	16,0	10,1	3,0					16,8	14,6	9,1	2,9
	64,0					13,1	9,5	2,7						12,7	8,4	2,6
	72,0						9,1								7,9	
80,0																
88,0																
Strangzahl		7	6	4	3	2	1	1	6	5	4	3	2	1	1	

## Anmerkungen:

- Die angegebenen Traglastwerte gelten für ebenen und festen Stand der Maschine.
- Traglastwerte sind in Tonnen angegeben und gelten für 360 Grad.
- Die Traglasten berücksichtigen die Normen DIN 15019/2 und ISO 4305 (Kippwinkel 4,5°)
- Das Gewicht der Lastaufnahmemittel (Haken, Gehänge) ist von den Traglasten abzuziehen.
- Die Traglastwerte gelten für maximale Unterwagenspurbreite.
- Lastwerte müssen begrenzt oder vermindert werden, um ungünstige Bedingungen zu berücksichtigen, wie weichen oder unebenen Boden, schräge Gefälle, Wind, Seitenlasten, schwingende Lasten, Rucken oder plötzliches Stoppen der Ladungen, Unerfahrenheit des Personals, Fahren mit Last.
- Zulässiger Seilzug je Strang bei Kranbetrieb ist: bei Seildurchmesser 28 mm - 14.500 kg.
- Traglastwerte gelten für den SHWS-Ausleger (Auslegerzusammenbau gemäß Bedienungsanleitung).
- Traglastwerte gelten für optimalen Auslegerzusammenbau und Rollenkopf mit Kunststoffrollen.
- Traglasten sind optional auch für 2° und 4° Schräglage erhältlich.
- Die angegebenen Traglastwerte sind nur zur Orientierung. Die jeweils gültigen Traglastwerte entnehmen Sie bitte der Betriebsanleitung.

# 7700G Traglastwerte



Hauptausleger SH  
mit wippbarem Spitzenausleger WS



105 t 40 t 87° SH		Hauptauslegerlänge 46,7 m							Hauptauslegerlänge 52,3 m							
Spitzenauslegerlänge		18,7	29,9	41,1	52,3	63,5	74,7	91,5	18,7	29,9	41,1	52,3	63,5	74,7	91,5	
Ausladung [m]	12,0	80,0							76,7							
	14,0	78,0	61,8						73,3	57,0						
	16,0	75,2	59,0	44,6					69,3	54,3	40,7					
	18,0	67,4	56,7	42,4					63,7	52,0	38,7					
	20,0	61,1	54,7	40,8	27,7				58,8	49,8	37,2	25,5				
	24,0		48,2	38,4	26,6	18,5	11,9			44,5	34,8	24,3	17,4	11,2		
	28,0		41,6	36,4	25,5	17,7	11,5	4,5		39,6	32,8	23,2	16,7	10,9	4,5	
	32,0		36,6	34,2	24,5	17,0	11,0	4,2		35,4	30,9	22,2	15,9	10,4	4,2	
	36,0			30,3	23,6	16,2	10,5	3,9			28,1	21,3	15,1	9,8	3,9	
	40,0				27,2	22,7	15,5	10,0	3,6			25,8	20,5	14,3	9,3	3,6
	48,0					20,5	14,2	8,9	3,1				18,7	12,9	8,2	3,0
	56,0					16,6	13,2	8,1	2,7					11,9	7,3	
	64,0						12,2	7,4						10,9	6,5	
72,0							6,8							5,8		
80,0																
Strangzahl		6	5	4	2	2	1	1	6	4	3	2	2	1	1	

105 t 40 t 87° SH		Hauptauslegerlänge 57,9 m							Hauptauslegerlänge 63,5 m						
Spitzenauslegerlänge		18,7	29,9	41,1	52,3	63,5	74,7	91,5	18,7	29,9	41,1	52,3	63,5	74,7	91,5
Ausladung [m]	12,0	73,5							63,7						
	14,0	68,5	52,2						58,8	44,7					
	16,0	63,5	49,7	36,7					55,1	42,7					
	18,0	60,0	47,2	35,0					52,5	40,5	30,2				
	20,0	56,6	44,9	33,6	23,2				49,7	38,7	28,5	20,1			
	24,0	48,0	40,8	31,2	22,0	16,4			43,0	35,6	26,3	18,4	14,1		
	28,0		37,6	29,3	21,0	15,7	10,4	4,5		32,9	24,7	17,0	13,1	8,8	
	32,0		34,3	27,6	20,0	14,8	9,8	4,3		30,1	23,3	15,8	12,1	8,2	
	36,0			26,0	19,1	13,9	9,2	3,9			21,8	14,8	11,1	7,6	
	40,0			24,4	18,2	13,0	8,6	3,5			20,4	13,9	10,2	7,0	
	48,0				16,9	11,6	7,5	2,8				12,6	8,8	5,9	
	56,0				16,0	10,6	6,5					11,5	7,9	5,0	
	64,0					9,6	5,7						7,0	4,2	
72,0						4,9							3,5		
76,0						4,3							3,2		
Strangzahl		6	4	3	2	2	1	1	5	4	3	2	1	1	1

105 t 40 t 87° SH		Hauptauslegerlänge 69,1 m						
Spitzenauslegerlänge		18,7	29,9	41,1	52,3	63,5	74,7	91,5
Ausladung [m]	12,0	54,0						
	14,0	49,0						
	16,0	46,7	35,8					
	18,0	45,0	33,8	25,3				
	20,0	42,8	32,5	23,5	17,0			
	22,0	40,2	31,4	22,2	15,8			
	24,0	38,0	30,4	21,3	14,7	11,8		
	28,0		28,1	20,0	13,0	10,5	7,2	
	32,0		25,9	18,9	11,6	9,3	6,5	
	36,0			17,7	10,5	8,3	5,9	
	40,0			16,4	9,7	7,4	5,3	
	48,0				8,4	6,0	4,3	
	56,0				7,0	5,1	3,5	
64,0					4,3	2,7		
72,0								
Strangzahl		4	3	2	2	1	1	

# 7700G Traglastwerte



Hauptausleger SH  
mit wippbarem Spitzenausleger WS



105 t 40 t 82° SH		Hauptauslegerlänge 24,3 m							Hauptauslegerlänge 29,9 m						
Spitzenauslegerlänge		18,7	29,9	41,1	52,3	63,5	74,7	91,5	18,7	29,9	41,1	52,3	63,5	74,7	91,5
Ausladung [m]	14,0	93,1							86,7						
	16,0	85,3							81,3						
	18,0	75,6	67,4						72,2	66,0					
	20,0	66,9	63,3	51,3					64,5	60,7					
	24,0	53,0	52,6	45,9	33,0				52,4	50,6	45,8	31,5			
	28,0		43,3	42,3	31,8	21,2				42,5	40,7	30,6	20,5		
	32,0		36,7	35,8	30,5	20,4	13,1			36,1	35,0	29,6	19,9	13,0	
	36,0			30,9	29,2	19,6	12,5				30,4	28,5	19,2	12,5	
	40,0			27,0	25,9	18,9	11,9	5,6			26,5	25,4	18,5	11,9	5,2
	48,0				20,3	17,6	10,9	4,6				19,9	17,2	10,9	4,4
	56,0				16,4	15,5	10,0	3,8				16,1	15,2	10,0	3,7
	64,0					12,7	9,2	3,3					12,4	9,2	3,1
	72,0						8,5	2,7						8,5	2,6
80,0															
88,0															
Strangzahl		7	7	5	3	2	2	1	7	6	5	3	2	1	1

105 t 40 t 82° SH		Hauptauslegerlänge 35,5 m							Hauptauslegerlänge 41,1 m						
Spitzenauslegerlänge		18,7	29,9	41,1	52,3	63,5	74,7	91,5	18,7	29,9	41,1	52,3	63,5	74,7	91,5
Ausladung [m]	16,0	77,3							73,4						
	18,0	68,8	64,5						65,5						
	20,0	62,0	58,2						59,2	55,6					
	24,0	51,7	48,7	45,7					49,5	46,5	43,7				
	28,0		41,7	39,1	29,5					39,9	37,5	28,2			
	32,0		35,6	34,1	28,6	19,4	12,9			34,5	32,7	27,1	18,3		
	36,0		30,7	29,8	27,8	18,8	12,5			30,1	28,7	26,1	17,5	11,5	
	40,0			26,1	24,9	18,1	12,1	4,8			25,4	23,8	16,7	11,0	4,4
	48,0			20,6	19,5	16,7	11,2	4,2			20,1	19,0	15,2	10,0	3,9
	56,0				15,7	14,8	10,3	3,7				15,3	13,8	9,1	3,6
	64,0					12,1	9,4	3,2					11,7	8,3	3,2
	72,0						8,8	2,7						7,7	2,7
	80,0						7,5							6,7	
88,0															
Strangzahl		7	6	4	3	2	1	1	6	5	4	3	2	1	1

TAB. -Nr. 7700R-80/3504/105.0/08.10 SHWS 82



# 7700G Traglastwerte



Hauptausleger SH  
mit wippbarem Spitzenausleger WS

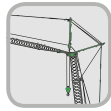


105 t 40 t 82° SH		Hauptauslegerlänge 46,7 m							Hauptauslegerlänge 52,3 m						
Spitzenauslegerlänge		18,7	29,9	41,1	52,3	63,5	74,7	91,5	18,7	29,9	41,1	52,3	63,5	74,7	91,5
Ausladung [m]	16,0	69,6													
	18,0	62,2							59,0						
	20,0	56,3	52,9						53,4						
	24,0	47,2	44,4	41,6					44,9	42,2	38,0				
	28,0		38,2	35,8	27,0					36,4	34,0	24,5			
	32,0		33,4	31,2	25,5	17,2				31,8	29,7	22,7	16,0		
	36,0		29,6	27,6	24,3	16,1	10,6			28,2	26,3	21,3	15,0	10,1	
	40,0			24,7	22,7	15,2	9,9	4,0			23,5	19,9	14,1	9,6	3,8
	48,0			19,7	18,4	13,7	8,8	3,7			19,0	16,7	12,6	8,6	3,5
	56,0				14,9	12,7	7,9	3,4				14,0	11,5	7,9	3,2
	64,0					11,3	7,2	3,2					10,4	7,2	3,0
	72,0						6,6	2,8					9,0	6,6	2,7
	80,0						5,9							5,9	
88,0															
92,0															
Strangzahl		6	5	4	2	2	1	1	6	4	3	2	2	1	1

105 t 40 t 82° SH		Hauptauslegerlänge 57,9 m							Hauptauslegerlänge 63,5 m						
Spitzenauslegerlänge		18,7	29,9	41,1	52,3	63,5	74,7	91,5	18,7	29,9	41,1	52,3	63,5	74,7	91,5
Ausladung [m]	18,0	55,7													
	20,0	50,5							47,7						
	24,0	42,6	40,1						40,2	37,8					
	28,0	36,8	34,5	32,2	22,0				34,8	32,6	29,2				
	32,0		30,3	28,2	19,8	14,7				28,6	25,9	18,4			
	36,0		26,9	25,0	18,3	13,8	9,5			25,4	23,0	16,6	12,3	8,4	
	40,0		24,3	22,3	17,0	12,9	9,2			23,0	20,6	15,2	11,4	8,1	
	48,0			18,3	15,0	11,5	8,5	3,3			17,1	12,8	9,8	7,2	
	56,0				13,1	10,4	7,8	3,0				10,5	8,5	6,3	
	64,0					9,4	7,2	2,8					7,2	5,4	
	72,0					8,4	6,6	2,6					6,1	4,6	
	80,0						5,9							3,8	
	88,0														
92,0															
Strangzahl		6	4	3	2	2	1	1	5	4	3	2	1	1	

105 t 40 t 82° SH		Hauptauslegerlänge 69,1 m						
Spitzenauslegerlänge		18,7	29,9	41,1	52,3	63,5	74,7	91,5
Ausladung [m]	20,0	44,8						
	24,0	37,9	35,6					
	28,0	32,8	30,8	26,2				
	32,0		27,0	23,6	16,9			
	36,0		24,0	21,1	15,0	10,8		
	40,0		21,6	19,0	13,4	9,8	7,0	
	48,0			15,9	10,6	8,1	5,9	
	56,0				8,0	6,6	4,8	
	64,0					5,0	3,7	
	72,0					3,7	2,6	
Strangzahl		4	3	2	2	1	1	

# 7700G Traglastwerte



Hauptausleger SH  
mit wippbarem Spitzenausleger WS



105 t 40 t 77° SH		Hauptauslegerlänge 24,3 m							Hauptauslegerlänge 29,9 m									
Spitzenauslegerlänge		18,7	29,9	41,1	52,3	63,5	74,7	91,5	18,7	29,9	41,1	52,3	63,5	74,7	91,5			
Ausladung [m]	18,0	73,2							67,7									
	20,0	65,1							61,9									
	24,0	51,6	51,0						50,3	48,5								
	28,0		42,0	41,0						40,7	38,9							
	32,0			35,5	34,6	33,1					34,6	33,4	31,4					
	36,0				30,6	29,8	28,6	23,2				29,9	28,9	27,4	22,7			
	40,0					26,0	24,9	22,0	15,3				25,3	24,1	21,7	15,1		
	48,0						20,5	19,5	18,5	13,7	5,8			19,9	18,8	17,8	13,6	5,4
	56,0							15,7	14,8	12,0	5,0				15,1	14,2	12,0	4,7
	64,0								12,0	10,3	4,4					11,5	10,2	4,1
	72,0									8,8	3,8						8,5	3,6
	80,0									7,4	3,4						7,0	3,0
88,0										3,0								
96,0										2,6								
Strangzahl		7	7	5	3	2	2	1	7	6	5	3	2	1	1			

105 t 40 t 77° SH		Hauptauslegerlänge 35,5 m							Hauptauslegerlänge 41,1 m											
Spitzenauslegerlänge		18,7	29,9	41,1	52,3	63,5	74,7	91,5	18,7	29,9	41,1	52,3	63,5	74,7	91,5					
Ausladung [m]	20,0	58,8																		
	24,0	48,9	46,1							46,0										
	28,0	40,5	39,4	36,9						38,7	37,2									
	32,0			33,7	32,1	29,8					32,2	30,3								
	36,0				29,1	28,1	26,2					28,1	26,6	24,6						
	40,0					25,4	24,5	23,3	21,3				24,6	23,5	21,9	19,6				
	48,0						19,3	18,1	17,1	13,5	5,0				18,6	17,3	16,0	12,1		
	56,0							14,6	13,6	12,0	4,4					13,9	12,9	10,7	3,8	
	64,0								11,0	10,0	3,9						10,4	9,2	3,5	
	72,0									9,1	8,1	3,3						8,5	7,6	3,1
	80,0										6,6	2,7							6,1	2,7
	88,0																			
96,0																				
Strangzahl		7	6	4	3	2	1	1	6	5	4	3	2	1						

TAB. -Nr. 7700R-80/3504/105.0/08.10 SHWS 77

# 7700G Traglastwerte



Hauptausleger SH  
mit wippbarem Spitzenausleger WS



105 t 40 t 77° SH		Hauptauslegerlänge 46,7 m							Hauptauslegerlänge 52,3 m						
Spitzenauslegerlänge		18,7	29,9	41,1	52,3	63,5	74,7	91,5	18,7	29,9	41,1	52,3	63,5	74,7	91,5
Ausladung [m]	24,0	47,0							40,5						
	28,0	36,9	35,1						34,8	32,6					
	32,0		30,6	28,5					30,4	28,6	26,4				
	36,0		27,1	25,2	23,1					25,3	23,4	20,7			
	40,0		23,8	22,4	20,5	17,8				22,4	20,9	18,9			
	48,0			17,9	16,5	15,0	10,7				16,8	15,2	13,7	10,6	
	56,0				13,3	12,1	9,5	3,3				12,3	11,0	9,0	
	64,0				10,8	9,8	8,5	3,1				10,1	8,9	7,6	
	72,0					8,0	7,0	2,9					7,3	6,1	
	80,0						5,6	2,7						4,9	
	88,0													3,2	
96,0															
Strangzahl		6	5	4	2	2	1	1	6	4	3	2	2	1	

105 t 40 t 77° SH		Hauptauslegerlänge 57,9 m							Hauptauslegerlänge 63,5 m						
Spitzenauslegerlänge		18,7	29,9	41,1	52,3	63,5	74,7	91,5	18,7	29,9	41,1	52,3	63,5	74,7	91,5
Ausladung [m]	24,0	37,9													
	28,0	32,6							30,1						
	32,0	28,5	26,6						26,3	24,5					
	36,0		23,5	21,7						21,7	19,9				
	40,0		21,1	19,3	17,4					19,4	17,7	15,7			
	48,0			15,7	13,9	12,4	10,5				14,3	12,5	11,0	8,0	
	56,0			13,0	11,3	9,9	8,6				11,8	10,1	8,7	7,2	
	64,0				9,4	8,0	6,7					8,3	7,0	5,6	
	72,0					6,5	5,3						5,6	4,3	
	80,0						4,1							3,2	
	88,0						3,2								
Strangzahl		6	4	3	2	2	1		5	4	3	2	1	1	

105 t 40 t 77° SH		Hauptauslegerlänge 69,1 m						
Spitzenauslegerlänge		18,7	29,9	41,1	52,3	63,5	74,7	91,5
Ausladung [m]	28,0	27,6						
	32,0	24,2	22,5					
	36,0	21,5	19,8	18,0				
	40,0		17,7	16,0				
	48,0			12,9	11,1	9,7		
	56,0			10,6	8,9	7,6		
	64,0				7,3	5,9		
	72,0					4,7		
80,0					3,6			
Strangzahl		4	3	2	2	1		

TAB. - Nr. 7700R-80/3504/105.0/08.10 SHWS 77

# 7700G Traglastwerte



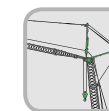
Hauptausleger SH  
mit wippbarem Spitzenausleger WS



105 t 40 t 67° SH		Hauptauslegerlänge 24,3 m							Hauptauslegerlänge 29,9 m						
Spitzenauslegerlänge		18,7	29,9	41,1	52,3	63,5	74,7	91,5	18,7	29,9	41,1	52,3	63,5	74,7	91,5
Ausladung [m]	24,0	48,7													
	28,0	40,1							38,3						
	32,0		33,3						32,3	31,7					
	36,0		28,7	27,7					27,3						
	40,0		25,1	24,2					23,9	22,8					
	48,0			19,0	17,8	16,8				17,9	16,7				
	56,0				14,3	13,3	10,0				13,3	12,3	9,4		
	64,0					10,8	8,9	3,0			10,9	9,9	8,4		
	72,0					8,8	7,9	2,8				8,0	7,1		
	80,0						6,4	2,6						5,6	
88,0															
96,0															
Strangzahl		7	7	5	3	2	2	1	7	6	5	3	2	1	

TAB. - Nr. 7700R-80/3504/105.0/08.10 SHWS 67

105 t 40 t 67° SH		Hauptauslegerlänge 35,5 m							Hauptauslegerlänge 41,1 m						
Spitzenauslegerlänge		18,7	29,9	41,1	52,3	63,5	74,7	91,5	18,7	29,9	41,1	52,3	63,5	74,7	91,5
Ausladung [m]	28,0	36,5													
	32,0	30,9							29,0						
	36,0		25,9						25,0	24,2					
	40,0		22,6	21,5					21,1						
	48,0			16,8	15,5					15,6					
	56,0			13,6	12,4	11,3				12,5	11,2	10,1			
	64,0				10,0	9,0	7,9				9,0	8,0	6,8		
	72,0					7,3	6,2					6,4	5,3		
	80,0						4,9					5,0	4,1		
	88,0						3,8						3,1		
92,0												2,7			
Strangzahl		7	6	4	3	2	1		6	5	4	3	2	1	



Hauptausleger SH  
mit wippbarem Spitzenausleger WS



105 t 40 t 67° SH		Hauptauslegerlänge 46,7 m							Hauptauslegerlänge 52,3 m						
Spitzenauslegerlänge		18,7	29,9	41,1	52,3	63,5	74,7	91,5	18,7	29,9	41,1	52,3	63,5	74,7	91,5
Ausladung [m]	34,0	25,2													
	38,0	21,8							19,8						
	40,0		19,6												
	48,0		15,4	14,3						13,9	12,6				
	56,0			11,4	10,1						10,1	8,6			
	64,0				8,1	7,0	5,7					6,8	5,6		
	72,0				6,5	5,5	4,4					5,4	4,3	3,0	
	80,0					4,3	3,2						3,2		
88,0															
Strangzahl		6	5	4	2	2	1		6	4	3	2	2	1	



# 7700G Traglastwerte

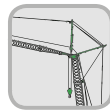


Hauptausleger SH  
mit wippbarem Spitzenausleger WS



105 t 40 t 67° SH		Hauptauslegerlänge 57,9 m							Hauptauslegerlänge 63,5 m						
Spitzenauslegerlänge		18,7	29,9	41,1	52,3	63,5	74,7	91,5	18,7	29,9	41,1	52,3	63,5	74,7	91,5
Ausladung [m]	38,0	17,9													
	40,0	16,8							14,4						
	48,0		12,4							10,4					
	56,0			8,8	7,0					8,4	7,0				
	64,0			7,1	5,5	4,2					5,6	4,0			
	72,0				4,3	3,0						2,9			
	80,0														
Strangzahl		6	5	4	2	2	1		5	4	3	2			

105 t 40 t 67° SH		Hauptauslegerlänge 69,1 m						
Spitzenauslegerlänge		18,7	29,9	41,1	52,3	63,5	74,7	91,5
Ausladung [m]	42,0	11,3						
	50,0		8,0					
	58,0		6,4	5,0				
	60,0			4,7				
	66,0			3,8				
	70,0							
	80,0							
Strangzahl		6	3	2				



Hauptausleger SH  
mit wippbarem Spitzenausleger WS



105 t 40 t 50° SH		Hauptauslegerlänge 24,3 m							Hauptauslegerlänge 29,9 m						
Spitzenauslegerlänge		18,7	29,9	41,1	52,3	63,5	74,7	91,5	18,7	29,9	41,1	52,3	63,5	74,7	91,5
Ausladung [m]	34,0	28,4													
	38,0								22,6						
	42,0		21,1												
	50,0									15,1					
	58,0			12,8							11,3				
	66,0				9,4							8,1			
	74,0					6,8							5,5		
	82,0						4,5						4,3	3,2	
	90,0						3,5								
	94,0														
Strangzahl		7	7	5	3	2	2		7	6	5	3	2	1	

105 t 40 t 50° SH		Hauptauslegerlänge 35,5 m							Hauptauslegerlänge 41,1 m						
Spitzenauslegerlänge		18,7	29,9	41,1	52,3	63,5	74,7	91,5	18,7	29,9	41,1	52,3	63,5	74,7	91,5
Ausladung [m]	42,0	17,9													
	50,0		13,5												
	58,0			9,9						8,7					
	66,0										6,5				
	74,0				5,3							4,0			
	82,0					3,2									
	86,0					2,8									
Strangzahl		7	6	4	3	2			6	5	4	3			

# 7700G Traglastwerte



Hauptausleger SH  
mit wippbarem Spitzenausleger WS



105 t 40 t 50° SH		Hauptauslegerlänge 46,7 m							Hauptauslegerlänge 52,3 m						
Spitzenauslegerlänge		18,7	29,9	41,1	52,3	63,5	74,7	91,5	18,7	29,9	41,1	52,3	63,5	74,7	91,5
Ausladung [m]	48,0	11,2													
	56,0														
	64,0								4,8						
	72,0			4,2											
	78,0														
Strangzahl		6		4					4						

105 t 40 t 50° SH		Hauptauslegerlänge 57,9 m						
Spitzenauslegerlänge		18,7	29,9	41,1	52,3	63,5	74,7	91,5
Ausladung [m]	56,0	5,0						
	64,0		3,0					
	68,0		2,6					
Strangzahl		6	4					

TAB. -Nr. 7700R-80/3504/105.0/08.10 SHWS 50

# 7700G Traglastwerte



Hauptausleger SH  
mit wippbarem Spitzenausleger WS



135 t 40 t 87° SH		Hauptauslegerlänge 24,3 m							Hauptauslegerlänge 29,9 m						
Spitzenauslegerlänge		18,7	29,9	41,1	52,3	63,5	74,7	91,5	18,7	29,9	41,1	52,3	63,5	74,7	91,5
Ausladung [m]	10,0	95,0							92,5						
	12,0	91,5	86,3						89,4	80,1					
	14,0	88,6	81,0						86,7	76,8					
	16,0	86,0	76,2	61,4					83,7	73,1	57,1				
	18,0	78,3	71,9	58,2	36,6				75,5	69,5	54,7	33,8			
	20,0	68,2	65,6	55,2	35,8	23,7			67,0	65,8	52,4	33,1	22,7		
	24,0		54,2	50,0	34,0	22,8	14,5			54,6	48,1	31,8	21,7	14,1	
	28,0		44,4	43,9	32,3	21,8	13,9	5,9		44,4	42,7	30,6	20,8	13,6	5,1
	32,0		36,9	37,1	30,7	20,8	13,3	5,6		36,9	36,6	29,5	20,0	13,0	4,8
	36,0			31,8	29,4	19,9	12,7	5,4			31,7	28,5	19,3	12,4	4,6
	40,0			27,5	27,1	19,0	12,1	5,1			27,5	26,8	18,6	11,9	4,4
	48,0				20,8	17,5	11,1	4,6				20,8	17,4	11,0	4,0
	56,0					13,4	7,6	16,3					16,0	10,2	3,5
	64,0					12,7	9,6	3,4					12,7	9,5	3,1
	72,0						8,9	2,8						8,9	2,6
80,0															
84,0															
Strangzahl		7	7	5	3	2	2	1	7	6	5	3	2	1	1

135 t 40 t 87° SH		Hauptauslegerlänge 35,5 m							Hauptauslegerlänge 41,1 m						
Spitzenauslegerlänge		18,7	29,9	41,1	52,3	63,5	74,7	91,5	18,7	29,9	41,1	52,3	63,5	74,7	91,5
Ausladung [m]	10,0	90,0													
	12,0	87,2							83,6						
	14,0	84,7	72,7						81,4	67,3					
	16,0	82,0	70,0	52,8					79,0	64,5	48,7				
	18,0	79,0	67,0	51,2	31,0				76,5	61,9	46,8	29,5			
	20,0	75,3	63,9	49,5	30,4	21,7			73,7	59,3	45,2	29,1	20,3		
	24,0		57,5	46,2	29,5	20,6	13,8			54,0	42,3	28,0	19,5	12,8	
	28,0		48,5	43,1	28,8	19,8	13,2	4,3		47,2	39,7	27,2	18,7	12,4	4,4
	32,0		40,3	40,1	28,3	19,2	12,7	4,0		40,3	37,2	26,4	18,1	11,9	4,1
	36,0			34,6	27,7	18,7	12,2	3,8			33,3	25,6	17,4	11,4	3,9
	40,0			29,9	27,1	18,2	11,7	3,6			29,8	24,9	16,9	10,8	3,6
	48,0				22,7	17,2	10,9	3,3				22,0	15,7	9,9	3,2
	52,0				20,1	16,7	10,5	3,2				20,1	15,2	9,5	3,0
	60,0					15,7	9,8	2,9					14,2	8,7	2,7
	68,0						9,3	2,6						8,2	2,5
	72,0						9,1							7,9	
	80,0														
88,0															
Strangzahl		7	6	4	3	2	1	1	6	5	4	3	2	1	1

TAB. - Nr. 7700R-80/3504/135.0/08.10 SHWS 87

# 7700G Traglastwerte



Hauptausleger SH  
mit wippbarem Spitzenausleger WS



135 t 40 t 87° SH		Hauptauslegerlänge 46,7 m							Hauptauslegerlänge 52,3 m						
Spitzenauslegerlänge		18,7	29,9	41,1	52,3	63,5	74,7	91,5	18,7	29,9	41,1	52,3	63,5	74,7	91,5
Ausladung [m]	10,0								76,7						
	12,0	80,0													
	14,0	78,0	61,8						73,3	57,0					
	16,0	76,0	59,0	44,6					68,3	54,3	40,7				
	18,0	74,0	56,7	42,4					67,0	52,0	38,7	25,8			
	20,0	72,0	54,7	40,8	27,7				64,9	49,8	37,2	25,5			
	24,0		50,4	38,4	26,6	18,5				45,6	34,8	24,3			
	28,0		45,8	36,4	25,5	17,7	11,5	4,5		39,9	31,9	23,2			
	32,0		42,1	34,3	24,5	17,0	11,0	4,2		38,9	30,9	22,2			
	36,0			31,9	23,6	16,2	10,5	3,9			29,0	21,3			
	40,0			29,7	22,7	15,5	10,0	3,6			27,0	20,5			
	48,0				21,3	14,2	8,9	3,1				19,1	12,9	8,2	3,0
	52,0				20,7	13,7	8,3	2,9				18,5	12,4	7,7	2,7
	60,0					12,7	7,7	2,6					11,4	6,9	
	68,0						7,1							6,2	
76,0						6,4							5,4		
84,0															
Strangzahl		6	5	4	2	2	1	1	6	5	3	2	2	1	1

135 t 40 t 87° SH		Hauptauslegerlänge 57,9 m							Hauptauslegerlänge 63,5 m						
Spitzenauslegerlänge		18,7	29,9	41,1	52,3	63,5	74,7	91,5	18,7	29,9	41,1	52,3	63,5	74,7	91,5
Ausladung [m]	10,0								63,7						
	12,0	73,5													
	14,0	68,5	52,2						58,8	44,7					
	16,0	63,5	49,7						55,1	42,7					
	18,0	60,0	47,2						52,5	40,5	30,2				
	20,0	57,8	44,9	33,6	23,2				50,3	38,7	28,5	20,1			
	24,0	48,0	40,8	31,2	22,0	16,4			43,0	35,6	26,3	18,4	14,1		
	28,0		37,6	29,3	21,0	15,7	10,4	4,5		32,9	24,7	17,0	13,1	8,8	
	32,0		34,4	27,6	20,0	14,8	9,8	4,3		30,1	23,3	15,8	12,1	8,2	
	36,0			26,0	19,1	13,9	9,2	3,9			21,8	14,8	11,1	7,6	
	40,0			24,4	18,2	13,0	8,6	3,5			20,4	13,9	10,2	7,0	
	48,0				16,9	11,6	7,5	2,8				12,6	8,8	5,9	
	52,0				16,4	11,0	7,0	2,6				12,1	8,3	5,4	
	60,0					10,2	6,1						7,4	4,6	
	68,0					8,8	5,3						6,3	3,9	
76,0						4,3							3,2		
84,0															
Strangzahl		6	4	3	2	2	1	1	5	4	3	2	1	1	

TAB. -Nr. 7700R-80/3504/135.0/08.10 SHWS 87



135 t 40 t 87° SH		Hauptauslegerlänge 69,1 m							Hauptauslegerlänge 74,7 m							
Spitzenauslegerlänge		18,7	29,9	41,1	52,3	63,5	74,7	91,5	18,7	29,9	41,1	52,3	63,5	74,7	91,5	
Ausladung [m]	10,0															
	12,0	54,0							44,0							
	14,0	49,0							42,5							
	16,0	46,7	35,8						40,5	31,3						
	18,0	45,0	33,8	25,3					38,7	29,8	22,3					
	20,0	42,8	32,5	23,5	17,0				37,5	28,3	21,0	15,0				
	24,0	38,0	30,4	21,3	14,7	11,8			35,0	25,8	18,8	13,0	9,6			
	28,0		28,1	20,0	13,0	10,5	7,2			24,6	17,2	11,6	8,7	6,3		
	32,0		25,9	18,9	11,6	9,3	6,5			23,7	16,0	10,5	7,9	5,9		
	36,0			17,7	10,5	8,3	5,9				15,0	9,6	7,2	5,4		
	40,0			16,4	9,7	7,4	5,3				14,2	8,8	6,6	4,8		
	48,0				8,4	6,0	4,3					7,3	5,4	3,7		
	52,0				7,8	5,5	3,9					6,6	4,9	3,1		
	60,0					4,7	3,1						3,9			
68,0					3,9							2,8				
76,0																
Strangzahl		6	4	3	2	2	1	1	5	4	3	2	1	1		



**Hauptausleger SH  
mit wippbarem Spitzenausleger WS**



135 t 40 t 82° SH		Hauptauslegerlänge 24,3 m							Hauptauslegerlänge 29,9 m						
Spitzenauslegerlänge		18,7	29,9	41,1	52,3	63,5	74,7	91,5	18,7	29,9	41,1	52,3	63,5	74,7	91,5
Ausladung [m]	13,0	95,0													
	15,0	91,0							93,0						
	17,0	87,0	70,0						87,4						
	19,0	84,0	65,2						81,4	65,2					
	20,0	79,9	63,3	51,3					77,5	63,3					
	24,0	60,0	57,3	45,9	33,0				61,1	57,3	46,3	31,5			
	28,0		49,5	42,3	31,8	21,2				49,5	43,5	30,6	20,5		
	32,0		40,8	39,5	30,5	20,4	13,1			40,8	40,4	29,6	19,9	13,0	
	36,0			34,6	29,2	19,6	12,5				35,6	28,5	19,2	12,5	
	40,0			29,8	28,0	18,9	11,9	5,6			30,9	27,5	18,5	11,9	5,2
	48,0				22,3	17,6	10,9	4,6				22,3	17,2	10,9	4,4
	56,0				17,4	16,3	10,0	3,8				17,4	15,9	10,0	3,7
	64,0					13,6	9,2	3,3					13,6	9,2	3,1
	72,0						8,5	2,7						8,5	2,6
80,0															
88,0															
Strangzahl		7	7	5	3	2	2	1	7	6	5	3	2	1	1

135 t 40 t 82° SH		Hauptauslegerlänge 35,5 m							Hauptauslegerlänge 41,1 m						
Spitzenauslegerlänge		18,7	29,9	41,1	52,3	63,5	74,7	91,5	18,7	29,9	41,1	52,3	63,5	74,7	91,5
Ausladung [m]	15,0	95,0													
	19,0	78,8	67,6						75,4	64,4					
	20,0	75,0	67,2						71,8	64,4					
	24,0	62,3	59,1	46,7					60,0	58,5	44,3				
	28,0		50,8	44,6	30,0					48,9	41,6	28,2			
	32,0		43,2	41,2	29,5					42,2	38,4	27,1	18,3		
	36,0		37,4	36,5	28,6	19,4	12,9			36,8	34,9	26,1	17,5	11,5	
	40,0			32,0	27,8	18,8	12,5				31,5	25,1	16,7	11,0	4,4
	48,0			25,2	26,1	17,4	11,6	4,4			24,9	22,9	15,2	10,0	3,9
	56,0				21,9	16,1	10,7	3,9				19,3	14,1	9,1	3,6
	64,0					15,0	9,8	3,5					13,4	8,3	3,2
	72,0					13,7	9,1	3,0					10,2	7,7	2,7
	80,0						8,6	2,5						7,2	
	88,0														
92,0															
Strangzahl		7	6	4	3	2	1	1	6	5	4	3	2	1	1

# 7700G Traglastwerte



Hauptausleger SH  
mit wippbarem Spitzenausleger WS



135 t 40 t 82° SH		Hauptauslegerlänge 46,7 m							Hauptauslegerlänge 52,3 m						
Spitzenauslegerlänge		18,7	29,9	41,1	52,3	63,5	74,7	91,5	18,7	29,9	41,1	52,3	63,5	74,7	91,5
Ausladung [m]	16,0	84,7													
	18,0	75,8							72,3						
	20,0	68,6	61,6						65,5						
	24,0	57,8	54,0	42,0					55,2	50,6	38,2				
	28,0		47,0	38,5	27,0					44,9	35,6	24,5			
	32,0		41,3	35,7	25,5	17,2				39,6	32,8	22,7	16,0		
	36,0		36,2	33,2	24,3	16,1	10,6			35,0	30,5	21,3	15,0	10,1	
	40,0			30,9	23,3	15,2	9,9	4,0			28,1	20,2	14,1	9,6	3,8
	48,0			24,6	21,4	13,7	8,8	3,7			22,9	18,2	12,6	8,6	3,5
	56,0				19,1	12,7	7,9	3,4				16,1	11,5	7,9	3,2
	64,0					12,0	7,2	3,2					10,7	7,2	3,0
	72,0						6,6	2,8					9,1	6,6	2,7
80,0						5,9	2,5						5,9	2,5	
	92,0														
	Strangzahl	6	5	4	2	2	1	1	6	5	3	2	2	1	1

135 t 40 t 82° SH		Hauptauslegerlänge 57,9 m							Hauptauslegerlänge 63,5 m						
Spitzenauslegerlänge		18,7	29,9	41,1	52,3	63,5	74,7	91,5	18,7	29,9	41,1	52,3	63,5	74,7	91,5
Ausladung [m]	18,0	68,7													
	20,0	62,4							57,4						
	24,0	52,7	47,1						48,6	42,3					
	28,0	45,8	42,8	32,6	22,0				43,1	38,0	29,4				
	32,0		37,9	29,9	19,8	14,7				33,7	26,8	18,4			
	36,0		33,8	27,7	18,3	13,8	9,5			30,6	24,4	16,6	12,3	8,4	
	40,0		30,6	25,4	17,0	12,9	9,2			28,0	22,2	15,2	11,4	8,1	
	48,0			21,2	15,0	11,5	8,5	3,3			18,5	12,8	9,8	7,2	
	56,0				13,1	10,4	7,8	3,0				10,5	8,5	6,3	
	64,0					9,4	7,2	2,8					7,2	5,4	
	72,0					8,4	6,6	2,6					6,1	4,6	
	80,0						6,1							3,9	
	88,0														
	92,0														
	Strangzahl	6	4	3	2	2	1	1	5	4	3	2	1	1	

135 t 40 t 82° SH		Hauptauslegerlänge 69,1 m							Hauptauslegerlänge 74,7 m						
Spitzenauslegerlänge		18,7	29,9	41,1	52,3	63,5	74,7	91,5	18,7	29,9	41,1	52,3	63,5	74,7	91,5
Ausladung [m]	20,0	52,2							42,0						
	24,0	44,5	37,4						38,0	31,0					
	28,0	40,5	33,2	26,2					34,2	28,4	21,9				
	32,0		29,6	23,6	16,9					26,1	20,2	14,0			
	36,0		27,3	21,1	15,0	10,8				24,1	18,8	13,0	9,5		
	40,0		25,3	19,0	13,4	9,8	7,0			22,3	17,4	12,0	8,8	5,8	
	48,0			15,9	10,6	8,1	5,9				14,9	10,0	7,3	4,8	
	56,0				8,0	6,6	4,8					8,0	6,0	3,6	
	64,0					5,0	3,7					5,5	4,7	2,5	
	72,0					3,7	2,6						3,2		
	76,0														
	Strangzahl	4	3	2	2	1	1		4	3	2	2	1	1	

TAB. - Nr. 7700R-80/3504/135.0/08.10 SHWS 82

# 7700G Traglastwerte



Hauptausleger SH  
mit wippbarem Spitzenausleger WS



135 t 40 t 77° SH		Hauptauslegerlänge 24,3 m							Hauptauslegerlänge 29,9 m						
Spitzenauslegerlänge		18,7	29,9	41,1	52,3	63,5	74,7	91,5	18,7	29,9	41,1	52,3	63,5	74,7	91,5
Ausladung [m]	17,0	93,5													
	19,0	83,5							79,4						
	20,0	78,2							74,9						
	24,0	62,2	61,5						61,0	59,0					
	28,0		50,8	47,6						49,6	46,6				
	32,0		43,1	42,2	33,1					42,2	41,0	31,5			
	36,0		37,3	36,5	31,3	23,2				36,5	35,6	30,3	22,6		
	40,0			32,0	29,7	22,0	15,3				31,2	29,2	21,7	15,1	
	48,0			24,2	23,9	19,7	13,7	5,8			24,2	23,5	19,6	13,6	5,4
	56,0				18,6	17,4	12,0	5,0				18,7	17,5	12,0	4,7
	64,0					14,5	10,3	4,4					14,5	10,3	4,1
	72,0						8,8	3,8						8,8	3,6
	80,0						7,8	3,4						7,7	3,0
	88,0							3,0							2,5
96,0							2,6								
Strangzahl		7	7	5	3	2	2	1	7	6	5	3	2	1	1

135 t 40 t 77° SH		Hauptauslegerlänge 35,5 m							Hauptauslegerlänge 41,1 m							
Spitzenauslegerlänge		18,7	29,9	41,1	52,3	63,5	74,7	91,5	18,7	29,9	41,1	52,3	63,5	74,7	91,5	
Ausladung [m]	19,0	75,4														
	20,0	71,7														
	24,0	59,8	56,5							56,7						
	28,0	49,4	48,4	45,7						47,7	46,1					
	32,0		41,3	39,9	30,0						39,9	38,0				
	36,0		35,7	34,7	29,3						34,8	33,3	28,7			
	40,0		31,4	30,5	28,6	21,3					30,5	29,5	27,6	19,6		
	48,0			24,2	23,0	19,4	13,5	5,0				23,5	22,2	17,7	12,1	
	56,0				18,7	17,6	12,0	4,4					18,0	15,7	10,7	3,8
	64,0					14,6	10,6	3,9						13,5	9,5	3,5
	72,0					12,2	9,1	3,3						11,7	8,4	3,1
	80,0						7,7	2,7							7,3	2,7
	88,0															
	96,0															
Strangzahl		7	6	4	3	2	1	1	6	5	4	3	2	1	1	

# 7700G Traglastwerte



Hauptausleger SH  
mit wippbarem Spitzenausleger WS



135 t 40 t 77° SH		Hauptauslegerlänge 46,7 m							Hauptauslegerlänge 52,3 m						
Spitzenauslegerlänge		18,7	29,9	41,1	52,3	63,5	74,7	91,5	18,7	29,9	41,1	52,3	63,5	74,7	91,5
Ausladung [m]	22,0	58,3													
	26,0	49,5	47,1						47,0						
	32,0		38,4	36,0					38,3	36,3	33,8				
	36,0		33,8	31,9	28,0					32,1	30,1	24,3			
	40,0		29,7	28,6	26,5	17,8				28,5	27,0	23,4			
	48,0			22,7	21,5	15,9	10,7				21,8	20,0	15,2	10,6	
	56,0				17,4	13,9	9,5	3,3				16,6	13,2	9,4	
	64,0				14,4	12,5	8,5	3,1				13,8	11,8	8,3	
	72,0					11,2	7,6	2,9					10,6	7,4	
	80,0						6,9	2,7						6,8	
	88,0							2,5							6,1
96,0															
Strangzahl		6	5	4	2	2	1	1	6	5	3	2	2	1	

135 t 40 t 77° SH		Hauptauslegerlänge 57,9 m							Hauptauslegerlänge 63,5 m						
Spitzenauslegerlänge		18,7	29,9	41,1	52,3	63,5	74,7	91,5	18,7	29,9	41,1	52,3	63,5	74,7	91,5
Ausladung [m]	24,0	47,9													
	28,0	41,3							38,7						
	36,0		30,4	28,3						28,4	26,4				
	40,0		27,3	25,4	20,4					25,5	23,6	18,7			
	48,0			20,8	18,5	14,5	10,5				19,4	16,2	12,4	8,0	
	56,0			17,1	15,7	12,6	9,2				16,1	13,4	10,5	7,2	
	64,0				13,1	11,1	8,1					10,7	9,0	6,2	
	72,0					10,0	7,2						7,9	5,4	
	80,0						6,6							4,8	
	88,0						6,1								
	92,0														
Strangzahl		6	4	3	2	2	1		5	4	3	2	1	1	

135 t 40 t 77° SH		Hauptauslegerlänge 69,1 m							Hauptauslegerlänge 74,7 m						
Spitzenauslegerlänge		18,7	29,9	41,1	52,3	63,5	74,7	91,5	18,7	29,9	41,1	52,3	63,5	74,7	91,5
Ausladung [m]	28,0	36,1							33,4						
	32,0	31,7	29,8						29,4						
	36,0	28,4	26,5	24,5					26,2	24,4					
	40,0		23,8	21,9						21,9	19,7				
	48,0			18,0	14,5	10,4				18,1	16,4	11,0			
	56,0			15,1	11,3	8,4					13,7	9,0			
	64,0				8,7	6,9						7,0			
	72,0					5,8									
	80,0					4,8									
	84,0														
Strangzahl		4	3	2	2	1			4	3	2	2			

TAB. -Nr. 7700R-80/3504/135.0/08.10 SHWS 77

# 7700G Traglastwerte



Hauptausleger SH  
mit wippbarem Spitzenausleger WS



135 t 40 t 67° SH		Hauptauslegerlänge 24,3 m							Hauptauslegerlänge 29,9 m						
Spitzenauslegerlänge		18,7	29,9	41,1	52,3	63,5	74,7	91,5	18,7	29,9	41,1	52,3	63,5	74,7	91,5
Ausladung [m]	24,0	59,3													
	28,0	48,9							47,2						
	32,0		40,9						39,9	39,3					
	36,0		35,4	34,4						34,0					
	40,0		31,0	30,1						29,8	28,8				
	48,0			23,9	22,7	18,4					22,8	21,6			
	56,0				18,4	15,6	10,0					17,5	15,5	10,3	
	58,0				17,6	15,0	9,8					16,6	14,8	10,0	
	64,0					13,7	8,9	3,0				14,4	13,0	9,2	
	72,0					12,0	7,9	2,8					11,2	7,9	
	80,0						7,3	2,6						7,2	
88,0							2,5								
96,0															
Strangzahl		7	7	5	3	2	2	1	7	6	5	3	2	1	

135 t 40 t 67° SH		Hauptauslegerlänge 35,5 m							Hauptauslegerlänge 41,1 m						
Spitzenauslegerlänge		18,7	29,9	41,1	52,3	63,5	74,7	91,5	18,7	29,9	41,1	52,3	63,5	74,7	91,5
Ausladung [m]	28,0	45,4													
	32,0	38,5							36,7						
	36,0		32,6						31,6	30,9					
	40,0		28,5	27,4						27,1					
	48,0			21,7	20,4						20,4				
	56,0			17,7	16,5	15,4					16,6	15,3	14,1		
	64,0				13,6	12,4	9,7					12,6	11,5	9,6	
	80,0						7,1						7,8	6,6	
	88,0						6,4							5,6	
96,0															
Strangzahl		7	6	4	3	2	1		6	5	4	3	2	1	

TAB.-Nr. 7700R-80/3504/135.0/08.10 SHWS 67

# 7700G Traglastwerte



Hauptausleger SH  
mit wippbarem Spitzenausleger WS



135 t 40 t 67° SH		Hauptauslegerlänge 46,7 m							Hauptauslegerlänge 52,3 m						
Spitzenauslegerlänge		18,7	29,9	41,1	52,3	63,5	74,7	91,5	18,7	29,9	41,1	52,3	63,5	74,7	91,5
Ausladung [m]	34,0	32,3													
	38,0	28,1							26,3						
	40,0		25,6												
	44,0		22,7							21,1					
	48,0		20,3	19,2						18,8	17,6				
	52,0			17,2	15,8					16,9	15,8				
	60,0			14,2	12,8	11,7					13,0	11,6	10,3		
	68,0				10,6	9,5	8,4					9,5	8,4	5,9	
	76,0					7,8	6,8						6,8	5,3	
	84,0						5,5							5,6	4,5
	92,0						4,4								3,5
Strangzahl		6	5	4	2	2	1		6	5	3	2	2	1	

135 t 40 t 67° SH		Hauptauslegerlänge 57,9 m							Hauptauslegerlänge 63,5 m						
Spitzenauslegerlänge		18,7	29,9	41,1	52,3	63,5	74,7	91,5	18,7	29,9	41,1	52,3	63,5	74,7	91,5
Ausladung [m]	38,0	24,5													
	40,0	22,9							20,6						
	44,0		19,5						18,3						
	48,0		17,4							15,5					
	52,0		15,6	14,4						14,0	12,6				
	60,0			11,8	10,3						10,3	8,7			
	68,0				8,4	7,2						7,0	5,3		
	76,0				7,0	5,8						5,7	4,2		
	84,0					4,7							3,3		
	92,0														
Strangzahl		6	4	3	2	2			5	4	3	2	1		

135 t 40 t 67° SH		Hauptauslegerlänge 69,1 m							Hauptauslegerlänge 74,7 m						
Spitzenauslegerlänge		18,7	29,9	41,1	52,3	63,5	74,7	91,5	18,7	29,9	41,1	52,3	63,5	74,7	91,5
Ausladung [m]	42,0	17,2													
	50,0		12,9						12,0	10,8					
	58,0		10,8	9,2						8,9	7,4				
	64,0			8,0	6,3						6,3				
	72,0				5,0						5,2				
	80,0				4,0										
Strangzahl		4	3	2	2				4	3	2				

TAB. -Nr. 7700R-80/3504/135.0/08.10 SHWS 67



# 7700G Traglastwerte



Hauptausleger SH  
mit wippbarem Spitzenausleger WS



135 t 40 t 50° SH		Hauptauslegerlänge 24,3 m							Hauptauslegerlänge 29,9 m						
Spitzenauslegerlänge		18,7	29,9	41,1	52,3	63,5	74,7	91,5	18,7	29,9	41,1	52,3	63,5	74,7	91,5
Ausladung [m]	34,0	35,5													
	38,0								28,9						
	42,0		26,7												
	50,0									19,8					
	58,0			16,7							15,3				
	66,0				12,9							11,5			
	74,0					9,8							8,6		
	82,0						7,3						7,1	6,0	
	90,0							5,6						4,7	
	98,0														
102,0															
Strangzahl		7	7	5	3	2	2		7	6	5	3	2	1	

135 t 40 t 50° SH		Hauptauslegerlänge 35,5 m							Hauptauslegerlänge 41,1 m						
Spitzenauslegerlänge		18,7	29,9	41,1	52,3	63,5	74,7	91,5	18,7	29,9	41,1	52,3	63,5	74,7	91,5
Ausladung [m]	42,0	23,5													
	50,0		18,1												
	58,0			13,8						12,7					
	66,0										10,0				
	74,0				8,4							7,0			
	82,0					6,0							4,4		
	90,0						3,9								
	98,0							3,0							
Strangzahl		7	6	4	3	2	1			5	4	3	2		

135 t 40 t 50° SH		Hauptauslegerlänge 46,7 m							Hauptauslegerlänge 52,3 m						
Spitzenauslegerlänge		18,7	29,9	41,1	52,3	63,5	74,7	91,5	18,7	29,9	41,1	52,3	63,5	74,7	91,5
Ausladung [m]	48,0	16,0													
	56,0														
	64,0									8,3					
	72,0			7,4							5,7				
	80,0				4,8										
	82,0					4,5									
Strangzahl		6		4	2					5	3				

135 t 40 t 50° SH		Hauptauslegerlänge 57,9 m						
Spitzenauslegerlänge		18,7	29,9	41,1	52,3	63,5	74,7	91,5
Ausladung [m]	56,0	9,1						
	58,0	8,6						
	60,0							
	62,0							
	64,0		6,6					
	66,0		6,2					
	68,0		5,9					
	70,0							
Strangzahl		6	4					

TAB.-Nr. 7700R-80/3504/135.0/08.10 SHWS 50

# 7700G Auslegerkonfiguration

## Hauptausleger SH

Auslegerlänge [m]		Hauptausleger													
		18,7	24,3	29,9	35,5	41,1	46,7	52,3	57,9	63,5	69,1	74,7	80,3	85,9	91,5
Fußstück SH Typ 2409	7,0 m	1	1	1	1	1	1	1	1	1	1	1	1	1	1
Zwischenstück SH Typ 2409-V	5,6 m	1	0	1	0	1	0	1	0	1	0	1	0	1	0
Zwischenstück SH Typ 2409-V	11,2 m	0	1	1	2	2	2	2	2	2	2	2	2	2	2
Zwischenstück SH Typ 2409	11,2 m	0	0	0	0	0	1	1	2	2	3	3	4	4	5
Zwischenstück konisch SH Typ 2409	4,6 m	1	1	1	1	1	1	1	1	1	1	1	1	1	1
Rollenkopf T300/200	1,5 m	1	1	1	1	1	1	1	1	1	1	1	1	1	1
Schnabelausleger S42.1 (optional)	42,0 t	x	x	x	x	x	x	x	x	x	x	x	x	x	x

## Hauptausleger SHLH

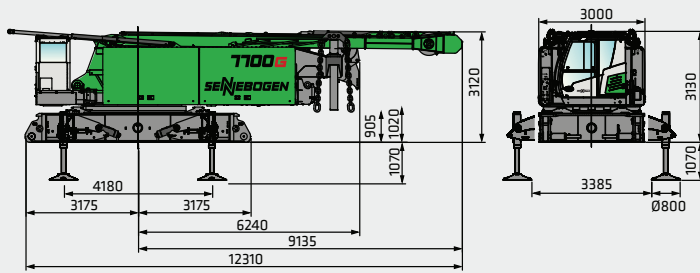
Auslegerlänge [m]		Hauptausleger								
		69,1	74,7	80,3	85,9	91,5	97,1	102,7	108,3	113,9
Fußstück SH Typ 2409	7,0 m	1	1	1	1	1	1	1	1	1
Zwischenstück SH Typ 2409-V	5,6 m	1	1	1	1	1	1	1	1	1
Zwischenstück SH Typ 2409-V	11,2 m	2	2	2	2	2	2	2	2	2
Zwischenstück SH Typ 2409	11,2 m	2	2	2	2	2	2	2	2	2
Zwischenstück konisch SH Typ 2409	4,6 m	1	1	1	1	1	1	1	1	1
Zwischenstück LH Typ 2002	5,6 m	0	1	0	1	0	1	0	1	0
Zwischenstück LH Typ 2002	11,2 m	0	0	1	1	2	2	3	3	4
Kopfstück LH/T110 Typ 2002	7,1 m	1	1	1	1	1	1	1	1	1
Schnabelausleger S42.1 (optional)	42,0 t	x	x	x	x	x	x	x	x	x

### Wippspitze SHWS (Hauptausleger SH mit wippbarem Spitzenausleger WS)

Auslegerlänge [m]		Hauptausleger										Spitzenausleger													
		24,3	29,9	35,5	41,1	46,7	52,3	57,9	63,5	69,1	74,7	18,7	24,3	29,9	35,5	41,1	46,7	52,3	57,9	63,5	69,1	74,7	80,3	85,9	91,5
Fußstück SH Typ 2409	7,0 m	1	1	1	1	1	1	1	1	1	1														
Zwischenstück SH Typ 2409-V	5,6 m	0	1	0	1	0	1	0	1	0	1														
Zwischenstück SH Typ 2409-V	11,2 m	1	1	2	2	2	2	2	2	2	2														
Zwischenstück SH Typ 2409	11,2 m	0	0	0	0	1	1	2	2	3	3														
Zwischenstück konisch SH Typ 2409	4,6 m	1	1	1	1	1	1	1	1	1	1														
Rollenkopf T300/200	1,5 m	1	1	1	1	1	1	1	1	1	1														
Spitzenauslegerfuß- stück LH Typ 2002	11,6 m											1	1	1	1	1	1	1	1	1	1	1	1	1	1
Zwischenstück LH Typ 2002	5,6 m											0	1	0	1	0	1	0	1	0	1	0	1	0	1
Zwischenstück LH Typ 2002	11,2 m											0	0	1	1	2	2	3	3	4	4	5	5	6	6
Kopfstück LH/T110 Typ 2002	7,1 m											1	1	1	1	1	1	1	1	1	1	1	1	1	1
Schnabelausleger S42.1 (optional)	42 t											x	x	x	x	x	x	x	x	x	x	x	x	x	x

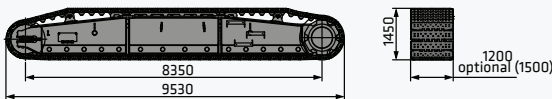
Kombinationsmöglichkeiten													
Länge Spitzenausleger	18,7 m	x	x	x	x	x	x	x	x	x	x	x	x
	24,3 m	x	x	x	x	x	x	x	x	x	x	x	x
	29,9 m	x	x	x	x	x	x	x	x	x	x	x	x
	35,5 m	x	x	x	x	x	x	x	x	x	x	x	x
	41,1 m	x	x	x	x	x	x	x	x	x	x	x	x
	46,7 m	x	x	x	x	x	x	x	x	x	x	x	x
	52,3 m	x	x	x	x	x	x	x	x	x	x	x	x
	57,9 m	x	x	x	x	x	x	x	x	x	x	x	x
	63,5 m	x	x	x	x	x	x	x	x	x	x	x	x
	69,1 m	x	x	x	x	x	x	x	x	x	x	x	x
	74,7 m	x	x	x	x	x	x	x	x	x	x	x	x
	80,3 m	x	x	x	x	x	x	x	x	x	x		
	85,9 m	x	x	x	x	x	x	x	x				
91,5 m	x	x	x	x	x	x	x						

# 7700G Transportmaße und -gewichte



## Grundmaschine ohne Fußstück

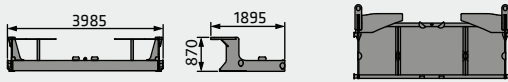
55 t inkl. Hubwerke I + II, 650 m Hubseil, Ballastablage  
46 t ohne Hubwerke, ohne Ballastablage



## Raupenlaufwerk: 2 x

1200 mm (Option: 1500 mm) Flachbodenplatten

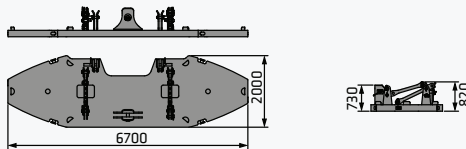
Gewicht: 23000 kg (Option 1500 mm: 24500 kg)



## Konsole Unterwagenballast

Gewicht: 900 kg

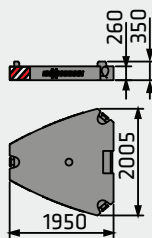
2 x



## Ballast Grundplatte

Gewicht: 15000 kg

1 x



## Gegengewicht

Gewicht: 5000 kg

## Oberwagenballastierung

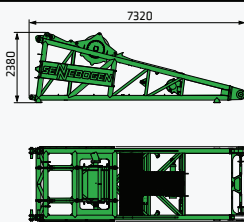
85 t 14 x

105 t 18 x

135 t 24 x

Unterwagenballastierung

40 t 8 x

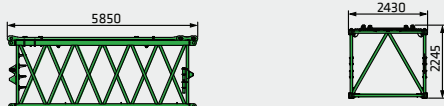


## Auslegerfußstück SH 7 m Typ 2409

Gewicht: 7500 kg (inkl. Verstellwinde WS und Seil)

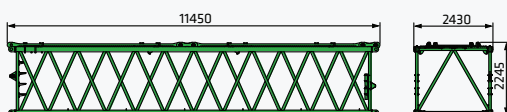
4700 kg (ohne Verstellwinde WS und Seil)

Breite: 2460 mm



## Auslegerzwischenstück SH 5,6 m Typ 2409-V mit Abspannung SH/SHWS)

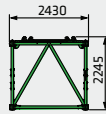
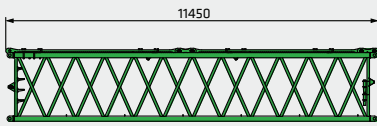
Gewicht: 2080 / 2280 kg



## Auslegerzwischenstück SH 11,2 m Typ 2409 mit Abspannung SH/SHWS)

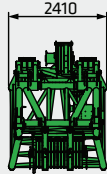
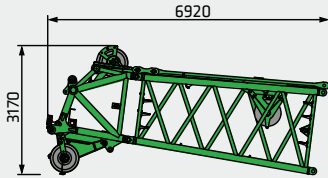
Gewicht: 3400 / 3800 kg

# 7700G Transportmaße und -gewichte



**Auslegerzwischenstück SH 11,2 m Typ 2409-V mit Abspannung SH/SHWS)**

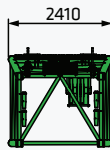
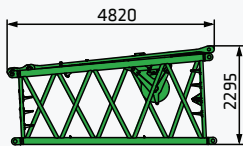
**Gewicht:** 3780 / 4180 kg



**Auslegerkopfstück SH 6,1 m Typ 2409 (mit Abspannung) = Konus SH 4,6 m + Rollenkopf T300 1,5 m**

**Gewicht:** max. 5500 kg (inkl. Rollenblock)

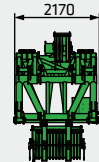
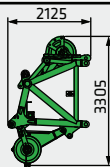
**Breite:** 2410 mm



**Auslegerkonus SH 4,6 m Typ 2409 (mit Abspannung)**

**Gewicht:** 2100 kg (inkl. Rollenblock)

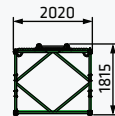
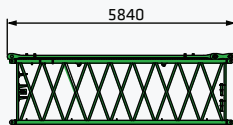
**Breite:** 2410 mm



**Rollenkopf T300 1,5 m (mit Abspannung)**

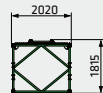
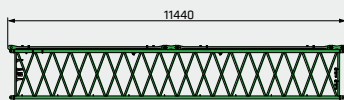
**Gewicht:** 3400 kg

**Breite:** 2200 mm



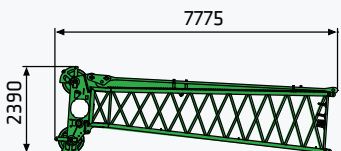
**Auslegerzwischenstück LH 5,6 m Typ 2002 (mit Abspannung)**

**Gewicht:** 970 kg



**Auslegerzwischenstück LH 11,2 m Typ 2002 (mit Abspannung)**

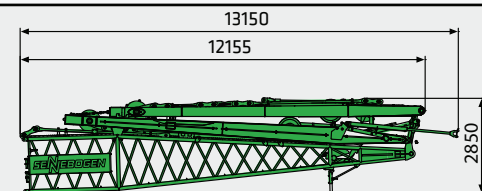
**Gewicht:** 1750 kg



**Auslegerkopfstück LH 7,1 m Typ 2002 (mit Abspannung)**

**Gewicht:** 1940 kg

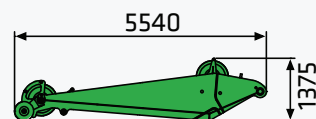
**Breite:** 2010 mm



**Auslegerfußstück WS 11,6 m Typ 2002 (mit zwei Abspannböcken)**

**Gewicht:** 9100 kg

**Breite:** 2440 mm



**Schnabelausleger S42.1 (42 t)**

**Gewicht:** 1300 kg

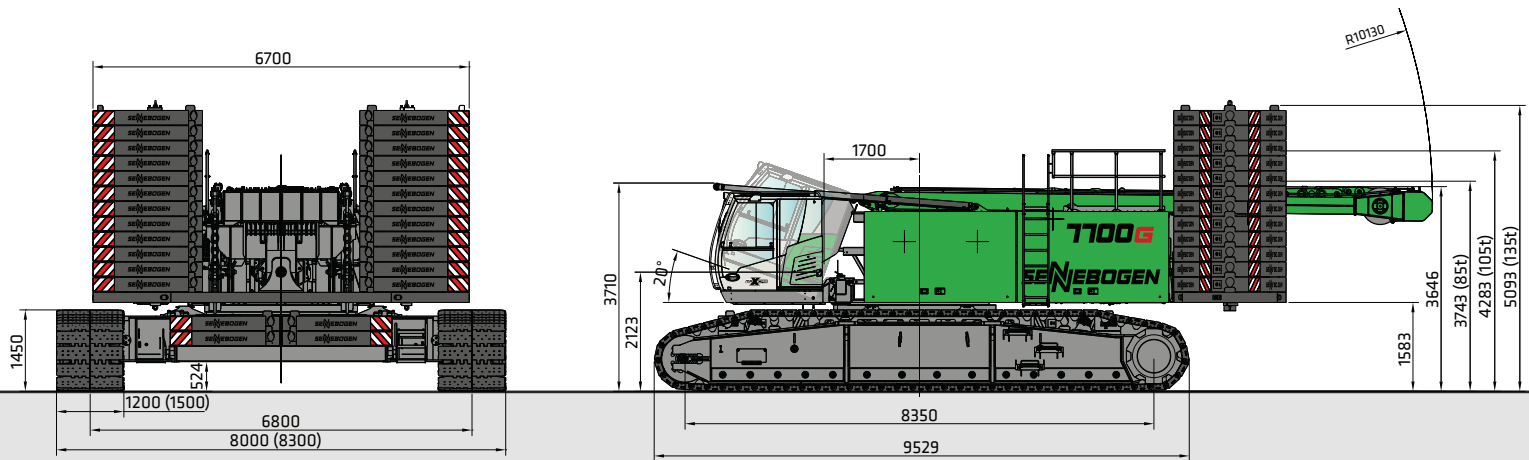
**Traglast:** 42,0 t

# 7700G Transportmaße und -gewichte

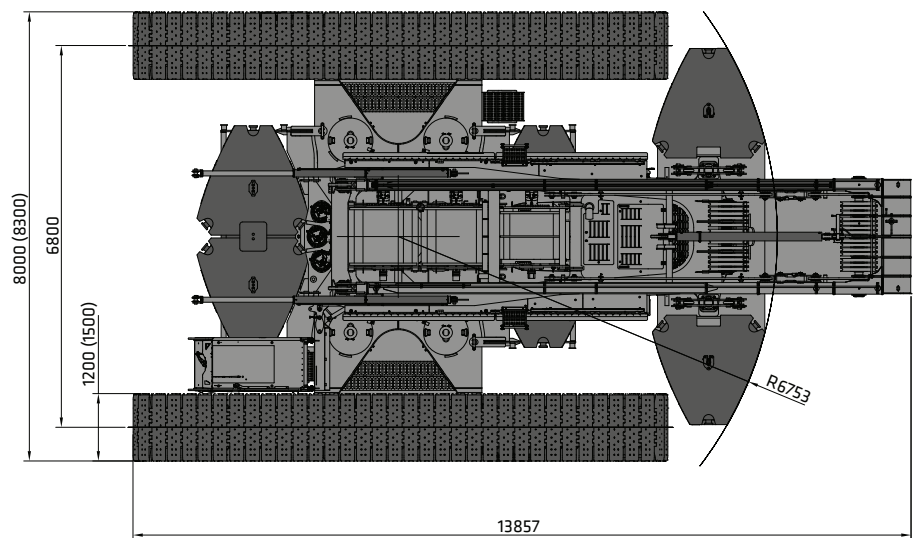
	<p><b>Aufrichtehilfe für lange Ausleger</b>  <b>Gewicht: 1250 kg</b></p>	<p><b>2 x</b></p>
	<p><b>Auslegerzwischenstück 5,6 m SH Typ 2409-V inkl. 5,6 m LH Typ 2002 mit Abspannung SH/SHWS</b>  <b>Gewicht: 3050/3250 kg</b></p>	
	<p><b>Auslegerzwischenstück 11,2 m SH Typ 2409-V inkl. 11,2 m LH Typ 2002 mit Abspannung SH/SHWS</b>  <b>Gewicht: 5530/5930 kg</b></p>	
	<p><b>Auslegerzwischenstück 11,2 m SH Typ 2409 inkl. 11,2 m LH Typ 2002 mit Abspannung SH/SHWS</b>  <b>Gewicht: 5150/5550 kg</b></p>	
	<p><b>Hakenflasche 300 t - 11 Rollen</b>  <b>Gewicht: 3300/4500 kg</b>  <b>Breite: 1240/1470 mm</b></p>	
	<p><b>Hakenflasche 200 t - 7 Rollen</b>  <b>Gewicht: 1800/3000/4200 kg</b>  <b>Breite: 940/1200/1460 mm</b></p>	
	<p><b>Hakenflasche 150 t - 5 Rollen</b>  <b>Gewicht: 1600/2800/4000 kg</b>  <b>Breite: 940/1200/1460 mm</b></p>	
	<p><b>Hakenflasche 100 t - 3 Rollen</b>  <b>Gewicht: 1400/2200/3000 kg</b>  <b>Breite: 540/720/900 mm</b></p>	
	<p><b>Hakenflasche 50 t - 1 Rolle</b>  <b>Gewicht: 1000/1800 kg</b>  <b>Breite: 460/570 mm</b></p>	
	<p><b>Lasthaken 15 t</b>  <b>Gewicht: 900 kg</b>  <b>Breite: 500 mm</b></p>	



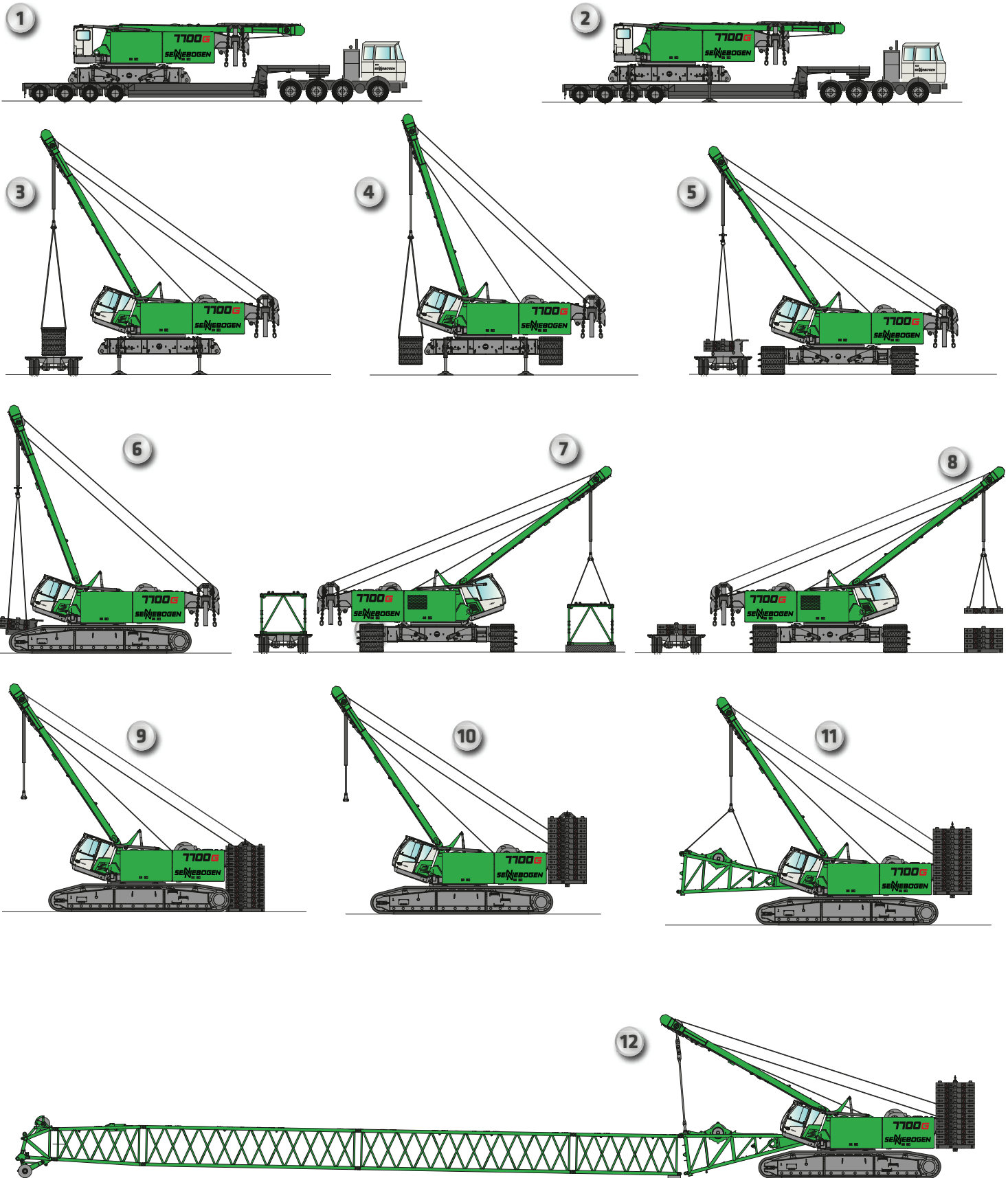
# 7700G Maße und Gewichte Grundmaschine



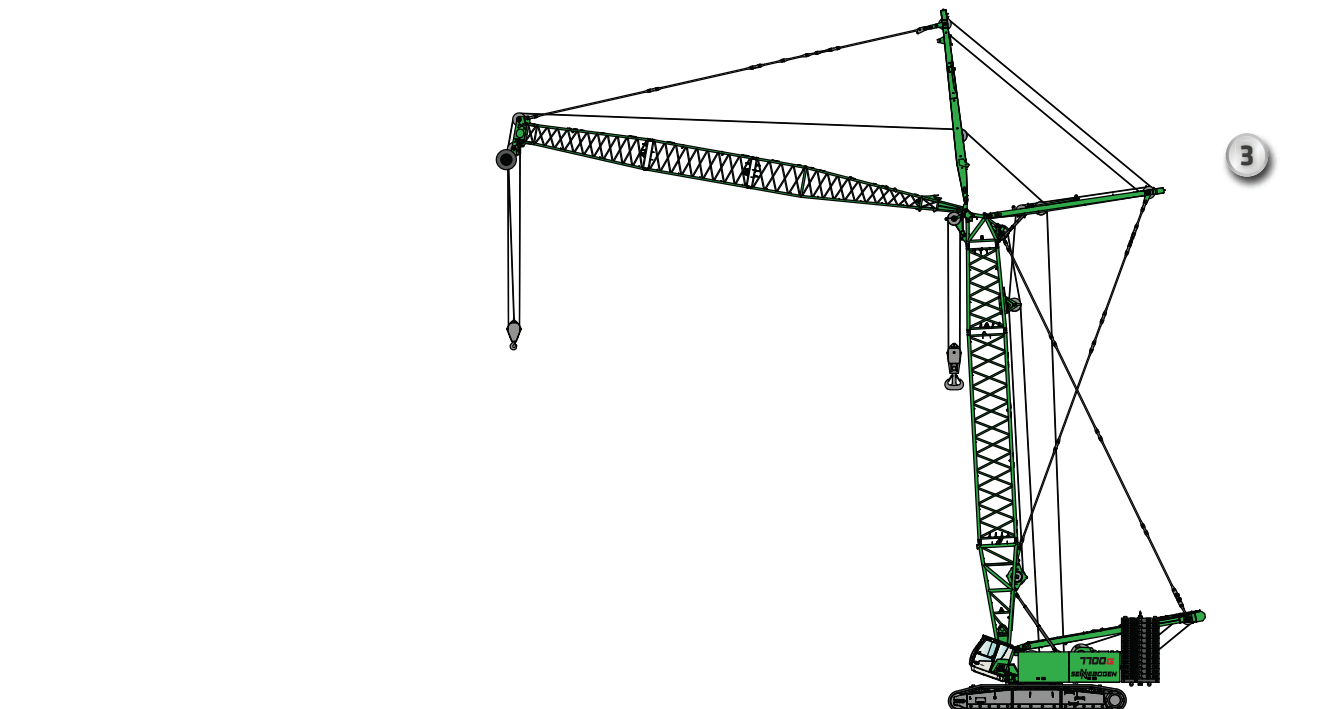
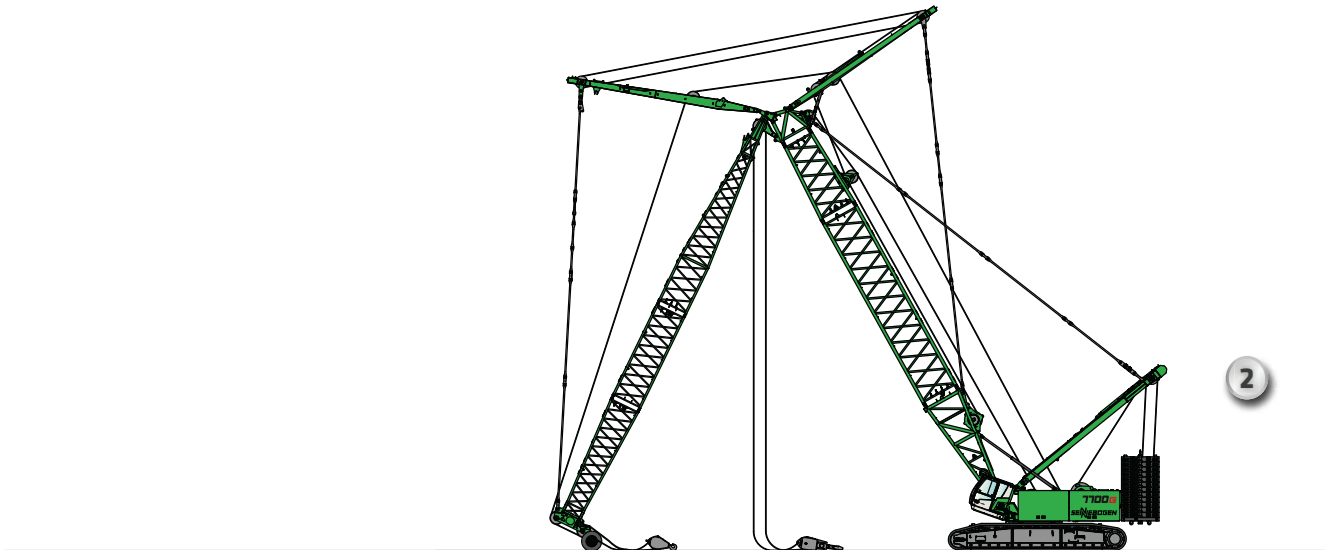
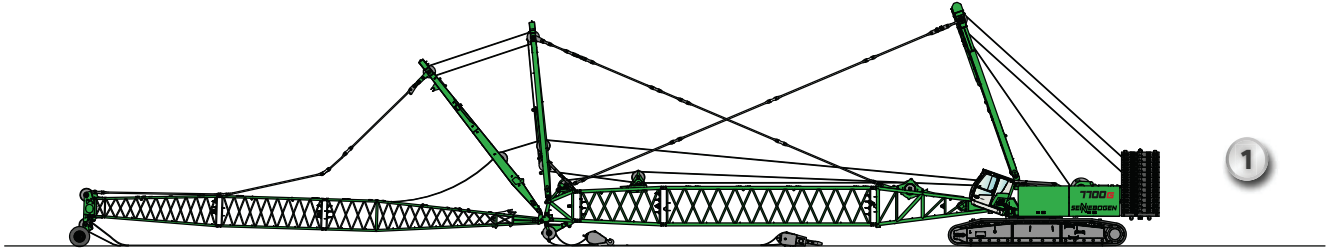
**Gewicht:** ca. 278 t bestehend aus Grundmaschine mit 135 t Gegengewicht, 40 t, Unterwagenballast, 1200 mm Flachbodenplatten, Ballastablage, Hubwerke 1+2 mit 650 m Hubseil



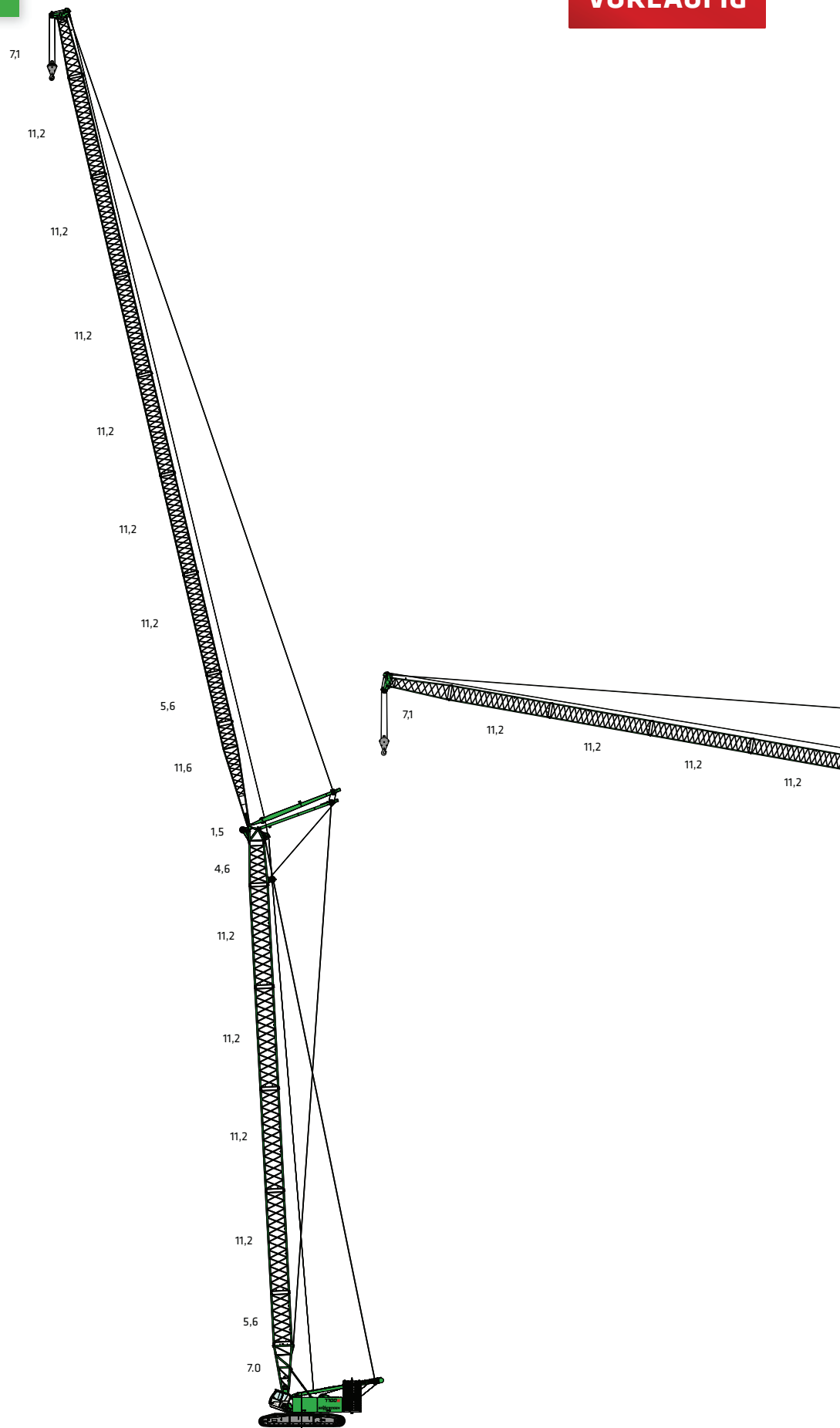
# T700G Selbstmontagesystem



# 7700G Aufrichten des Auslegers SHWS



# 7700G



SH + WS



SH + WS

SH

SH + LH

# 7700G



Dieser Katalog beschreibt Maschinenmodelle, Ausstattungsumfänge einzelner Modelle und Konfigurationsmöglichkeiten (Serienausstattung und Sonderausstattung) der von der SENNEBOGEN Maschinenfabrik GmbH gelieferten Maschinen. Geräteabbildungen können Sonder- und Zusatzausstattungen enthalten. Je nach Land, in das die Maschinen geliefert werden, können Abweichungen von der Ausstattung und Toleranzen möglich sein, insbesondere bzgl. der Serien- und Sonderausstattung.

Alle verwendeten Erzeugnisbezeichnungen können Marken der SENNEBOGEN Maschinenfabrik GmbH oder anderer, zuliefernder Unternehmen sein, deren Benutzung durch Dritte für deren Zwecke die Rechte der Inhaber verletzen kann.

Bitte informieren Sie sich bei Ihrem SENNEBOGEN Vertriebspartner vor Ort über die angebotenen Ausstattungsvarianten. Gewünschte Leistungsmerkmale sind nur dann verbindlich, wenn sie bei Vertragsschluss ausdrücklich vereinbart werden. Liefermöglichkeiten und technische Änderungen vorbehalten. Alle Angaben sind ohne Gewähr. Ausstattungsänderungen und Weiterentwicklungen vorbehalten.

© SENNEBOGEN Maschinenfabrik GmbH, Straubing/Deutschland. Nachdruck, auch auszugsweise, nur mit schriftlicher Genehmigung der SENNEBOGEN Maschinenfabrik GmbH, Straubing/Deutschland.

**SENNEBOGEN**

**SENNEBOGEN**  
**Maschinenfabrik GmbH**  
Sennebogenstraße 10  
94315 Straubing, Germany

Tel. +49 9421 540-144/146  
marketing@sennebogen.de

BestellNr. 299255  
7700-G-011910