

 640

SENEBOGEN



PROVISOIRE

NOUVEAU !



186 kW



40 t



41,1 m



MAXCAB

640E

Pelle à câbles / grue pour
conditions de travail extrêmes

Norme anti-pollution
Tier IV

640E Un temps d'avance. La série E.



1962 : S833 à entraînement par câbles
avec cabine conducteur surélevée

Ce qui caractérise la série E

- 60 années d'expérience dans la construction et la réalisation de pelles à câbles
- Des performances exceptionnelles sans compromis dans tous les domaines
- Une technique maîtrisée : des composants haut de gamme et pas d'excès d'ingénierie
- Durée de vie prolongée des machines et valeur de revente élevée

Ses principaux atouts :

1

Green Efficiency

Économiser le carburant - réduire les coûts d'exploitation
Travail silencieux - préserver le conducteur et l'environnement



2

Puissance au niveau maximal

Une mécanique durable - des pièces sollicitées optimisées
Vitesses élevées - capacité de charge élevée

3

Confort d'utilisation maximal

Cabine maXcab confortable - travail décontracté
SENCON - le système de commande SENNEBOGEN



4

Flexibilité d'utilisation

Déplacements en charge - faible encombrement
Forte capacité de traction du châssis - bonne mobilité sur les chantiers

5

Transport facile

Châssis télescopique - opérationnel rapidement
Système d'accroche des contre-poids - temps d'équipement court

6

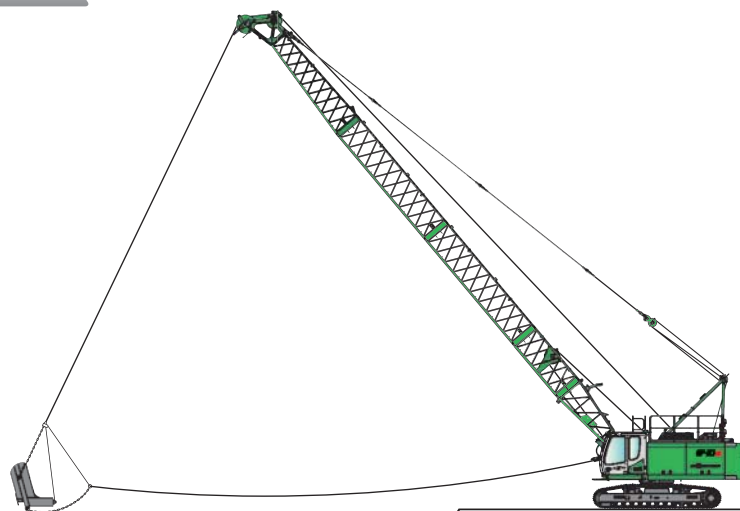
Maintenance et entretien

Diagnostic d'erreur simple - points de mesure centralisés
Maintenance aisée - identification claire

7

Conseil et assistance

3 sites de production - 2 filiales
120 partenaires de distribution - plus de 300 points d'assistance SAV

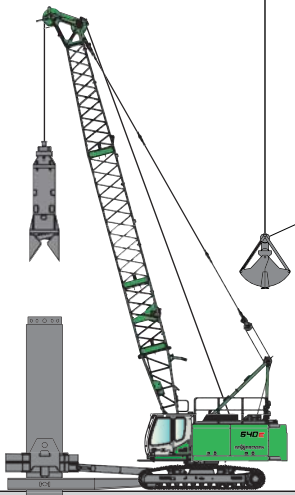


Équipement dragline

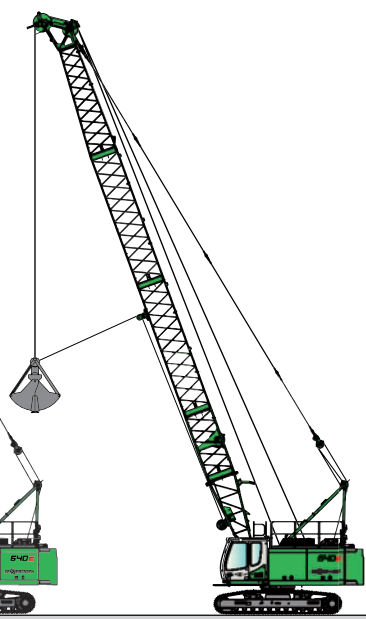
640E



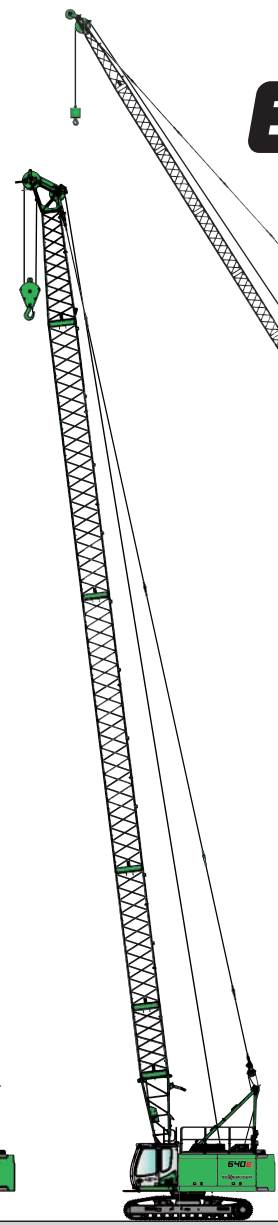
Mat de battage



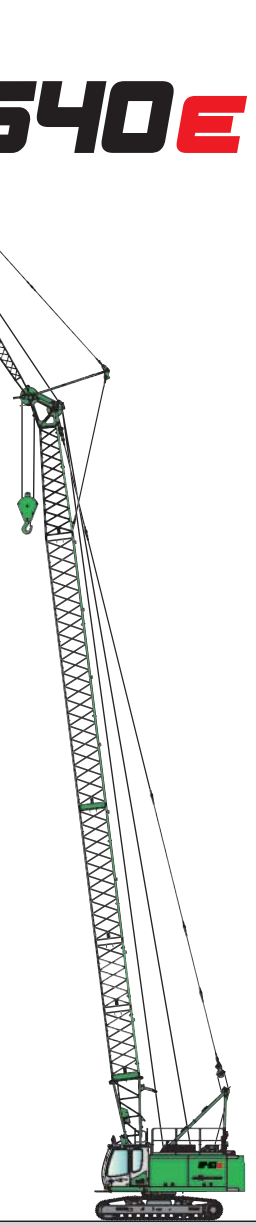
Louvoyeuse



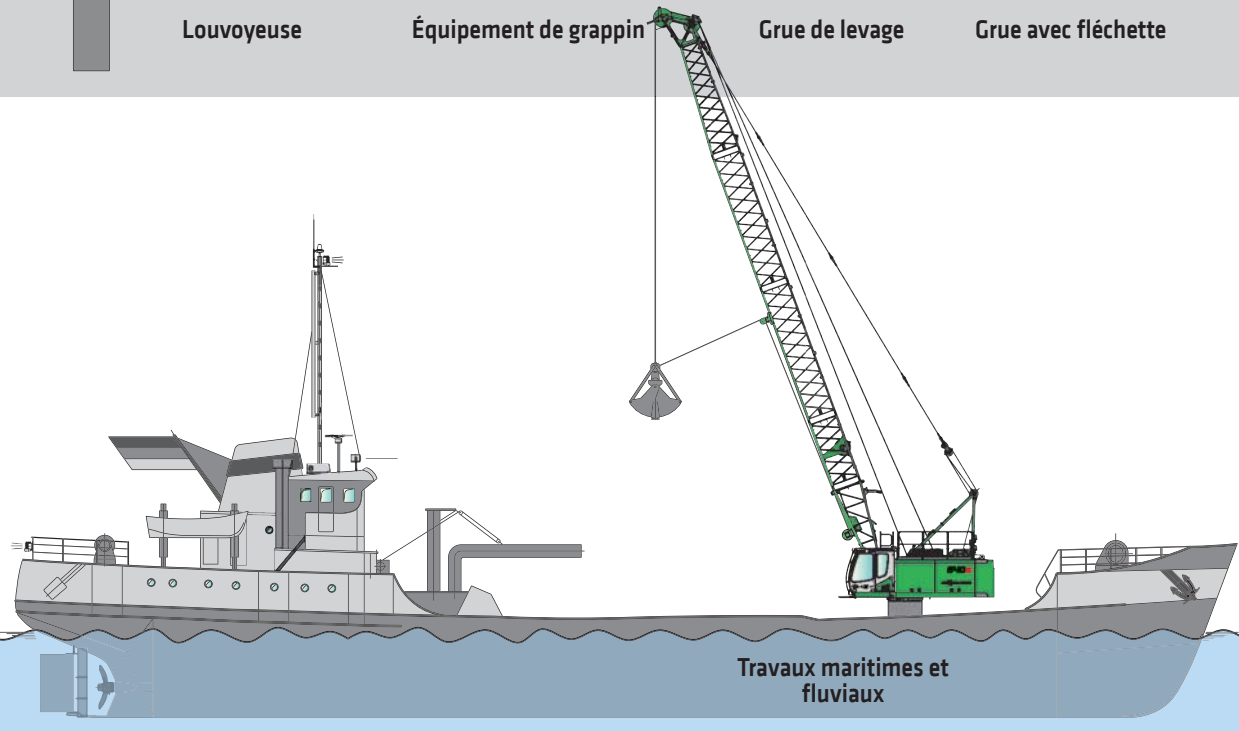
Équipement de grappin



Grue de levage



Grue avec fléchette



Travaux maritimes et fluviaux

640E Caractéristiques techniques, équipements HD

TYPE DE MACHINE

Modèle (type) **640**

MOTEUR

Puissance **186 kW / 253 CV à 1 850 tr/min**

Modèle **CAT C7.1 niveau IIIa ou IV**
Injection directe, suralimentation turbo, refroidissement de l'air de suralimentation, réduction des émissions

Refroidissement Refroidissement liquide

Filtre à air Filtre sec avec préséparateur intégré, élimination automatique des poussières, élément principal et de sécurité, indicateur d'encrassement

Réservoir à carburant **450 l**

Installation électrique **24 V**

Batteries **2 x 150 Ah, coupe-batteries**

TOURELLE

Conception Construction modulaire de précision résistant à la déformation, bagues de pied de flèche en bronze.
Construction claire, très simple d'entretien, moteur monté dans le sens longitudinal

Éclairage Phare LED pour éclairage optimal de la zone de travail

Sécurité Contrôle des angles morts par caméra à l'arrière et sur le côté droit

Options

- Peinture «marinisée» en protection anticorrosion
- Kit basses températures pour travaux à températures inférieures à -20 °C
- Dispositif d'accroche des contre-poids
- Lubrification de pignon-denture pour couronne d'orientation à l'extérieur
- Lubrification centralisée automatique pour l'équipement et la couronne d'orientation à l'intérieur
- Passerelle à gauche et à droite sur la tourelle

SYSTÈME HYDRAULIQUE

Système hydraulique à circuits multiples pour une performance et un fonctionnement optimal, tous les mouvements peuvent être réalisés simultanément. Les pompes hydrauliques sont des pompes à pistons à réglage individuel et contrôle du débit selon les besoins pour économiser l'énergie. Les pompes ne fournissent que la quantité d'huile qui sera réellement consommée. Régulateur de pression, régulation à limitation de charge

Débit **max. 3 x 220 l/min**

Pression de service **jusqu'à 330 bar**

Filtration Filtration haute performance avec périodicité d'entretien plus longue, indicateur d'encrassement

Réservoir hydraulique **550 l (450 l jusqu'à la moitié du niveau visuel)**

Commandes Servocommandes hydrauliques proportionnelles et de précision des mouvements, 2 servo-joysticks pour les fonctions de travail, fonctions supplémentaires via interrupteur et pédales - ergonomique et clairement ordonnés

Options

- Remplissage d'huile biodégradable
- Système de filtration ultra-fin SENNEBOGEN HydroClean avec séparateur d'eau
- Contrôle-commande pour louvoyeuse et autres équipements
- Automatisation de remplissage de grappin / benne
- Système hydraulique auxiliaire avec 1 x 220 l/min

MÉCANISME DE ROTATION

Système de transmission Engrenage planétaire compact avec moteur hydraulique à axes brisés, valves de commande de frein intégrés - frein de dispositif de rotation réglable

Frein de parc Frein multi-disques, serrage par ressorts

Couronne d'orientation Couronne à billes avec engrenage extérieur

Vitesse de rotation 0-4,1 tr/min, 3 vitesses de rotation réglables

Options

- 2 moteurs d'orientation pour couple de rotation élevé

CABINE MAX CAB

Type de cabine **MaXcab**

Équipement de cabine Porte coulissante, ergonomie excellente, climatisation automatique, chauffage de siège, siège confort à suspension pneumatique, filtre à air frais / air recyclé, commande par joystick, prises 12 V / 24 V, SENCON, vitre de toit

Options

- Cabine élévatrice hydraulique 270 cm type E270
- Cabine inclinable de 15°
- Chauffage auxiliaire avec minuterie
- Filtre à charbon actif de cabine, air intérieur/ extérieur
- Vitre de porte coulissante côté conducteur
- Pare-brise en verre blindé, sécurité accrue
- Vitre de toit en verre blindé, sécurité accrue
- Verre de sécurité sur les côtés et à l'arrière
- Pare-soleil pour pare-brise
- Protection vitre de toit
- Protection FOPS vitre de toit
- Grille de protection avant
- Radio avec haut-parleurs

ÉQUIPEMENT DE TRAVAIL

Construction	Des décennies d'expérience et des simulations informatiques de pointe, un haut niveau de stabilité et une longue durée de vie
Treuil de réglage de la flèche	Entraînement via moteur hydraulique à axes brisés avec engrenage planétaire compact, d'une force de traction de 52 kN, câble de diamètre 14 mm, vitesse de réglage de 30° à 80° en 40 s env.
Frein de sécurité	Frein multi-disques, serrage par ressorts
Flèche	Flèche d'une longueur de jusqu'à 41,1 m
Options	<ul style="list-style-type: none"> ■ Fléchette courte pour charges jusqu'à 12t ■ Fléchette fixe jusqu'à 18 m ■ Poulies à gorge en acier ■ Poulies à gorge HD pour le travail avec guide de câble optimisé ■ Amortissement hydraulique de la flèche ■ Limiteur de couple pour appareil de levage : dernière génération de limiteur de couple, écran avec affichage de toutes les données importantes, interrupteur de fin de course de levage, soupapes de surpression, protection de passage de câble.

CHÂSSIS

Construction	Châssis sur chenilles très résistant type T41/380, écartable hydrauliquement. Construction mécano-soudée robuste.
Mécanisme d'entraînement	Mécanisme de translation robuste avec moteur hydraulique à piston axial et soupape de freinage automatique directement montée et engrenage planétaire compact de chaque côté, mécanisme d'entraînement protégé.
Frein de parc	Frein multi-disques, serrage par ressorts
Mécanisme de roulement	Mécanisme de translation B60 sans entretien à tension hydraulique de chenille, tuiles à triple barrettes 700 mm,
Vitesse	0 - 2,0 km/h
Options	<ul style="list-style-type: none"> ■ Tuiles plates 700 mm (largeur de transport 3 000 mm) ■ Tuiles plates 800 mm (largeur de transport 3 200 mm) ■ Tuiles triple barrettes 800 mm (largeur de transport 3 200 mm) ■ Mécanisme de translation B6 à force de traction supérieure

TREUIL

Mécanisme d'entraînement des treuils par moteurs hydrauliques à régulation haute pression pour un ajustement toujours optimal de la vitesse de la force de traction. Pilotage hydraulique pour un freinage précis et sans usure. Engrenage planétaire résistant à bain d'huile, peu de maintenance.

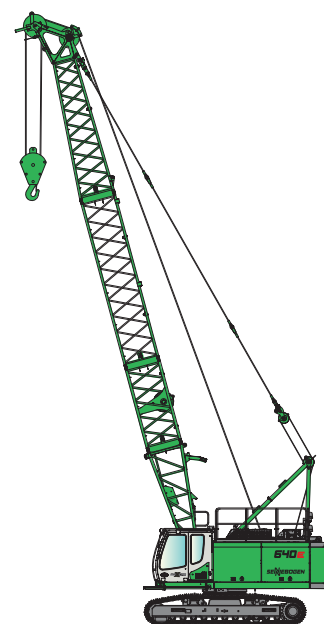
Freins de chute libre et de grue à ressort, sans maintenance, freins multi-disques à bain d'huile pour une usure minimale, refroidis à l'huile. Le frein de chute libre réglable individuellement et en continu assiste activement le conducteur, empêche le câble de se détendre et préserve la machine.

	En série	En option
Treuils	12 t	16 t
Tambour (charge nominale) 1ère couche	120 kN	160 kN
Diamètre câble	22 mm	26 mm
Vitesse du câble	0-125 m/min	0-120 m/min

Options	<ul style="list-style-type: none"> ■ Treuil de stabilisation du grappin 9 kN ■ Treuil de stabilisation du grappin 18 kN ■ Treuil de stabilisation du grappin 30 kN ■ Rouleaux d'appuis sur tambours
---------	---

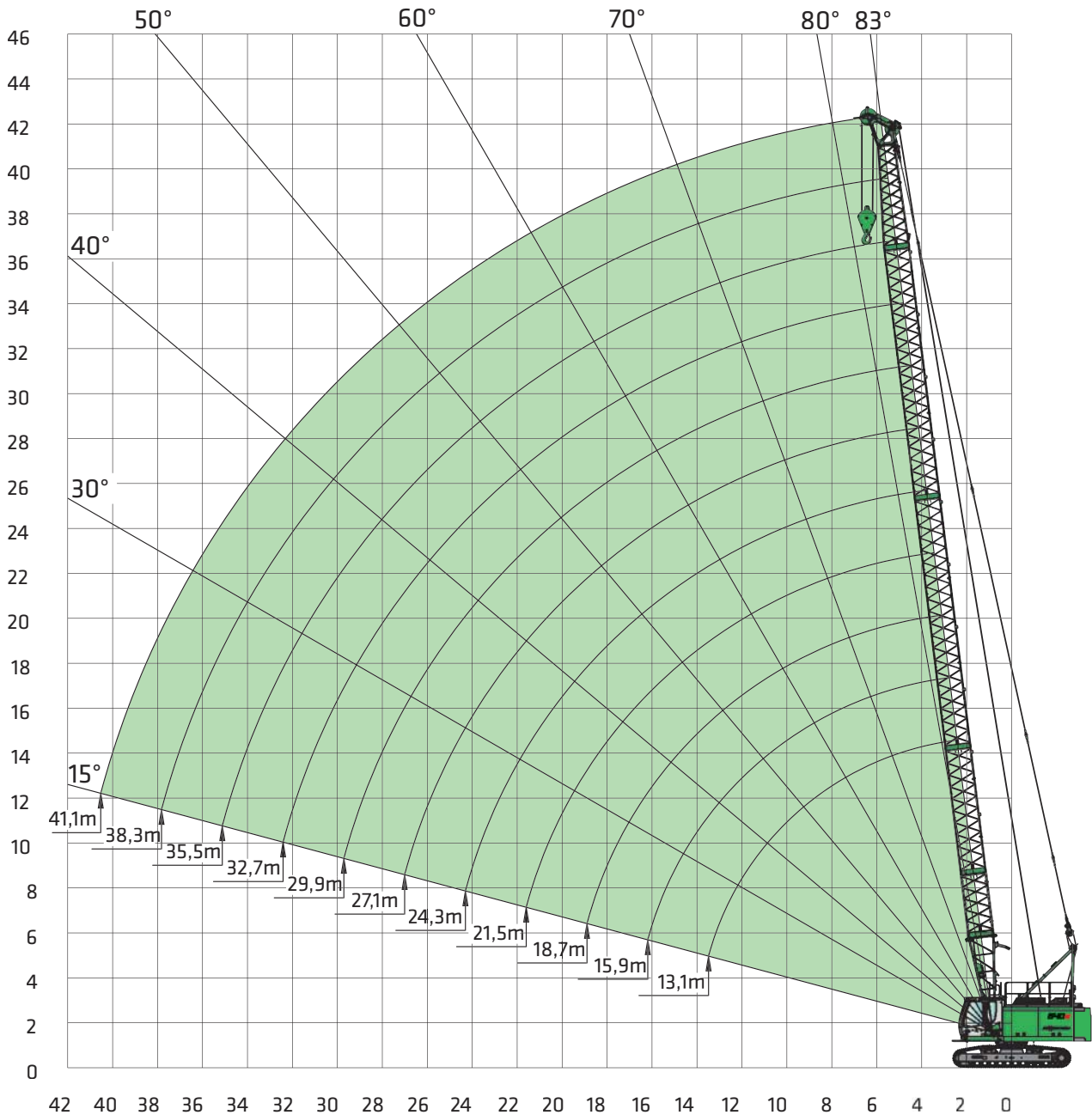
POIDS EN ORDRE DE MARCHÉ

Poids	env. 40 000 kg
Remarque	640 HD avec 2 x treuils en chute libre 12 t, flèche de base de 10,3 m, contrepoids de 8,2 t, moufle de 40 t, tuiles triple barrette 700 mm, câble de levage de 125 m Le poids en ordre de marche varie en fonction des équipements.



640E Flèche principale

HD



Configuration de la flèche

		Configuration de la flèche											
Longueur de flèche		10,3	13,1	15,9	18,7	21,5	24,3	27,1	29,9	32,7	35,5	38,3	41,1
Pied de flèche type 1370	4,4 m	1	1	1	1	1	1	1	1	1	1	1	1
Élément intermédiaire de flèche type 1370 (DL) *	2,8 m	0	0 (1)	0 (1)	0 (1)	0 (1)	0 (1)	0	0	0	0	0	0
Élément intermédiaire de flèche type 1370	2,8 m	0	1 (0)	2 (1)	1 (0)	2 (1)	1 (0)	2	1	2	1	2	1
Élément intermédiaire de flèche type 1370	5,6 m	0	0	0	1	1	2	2	1	1	2	2	1
Élément intermédiaire de flèche type 1370	11,2 m	0	0	0	0	0	0	0	1	1	1	1	2
Tête de flèche type 1370	5,9 m	1	1	1	1	1	1	1	1	1	1	1	1
Fléchette courte S12.5 type 1370 (option)	12,0 t	x	x	x	x	x	x	x	x	x	x	x	x

* L'élément intermédiaire de 2,8 m type 1370 (DL) ne s'utilise qu'en dragline, les valeurs entre () font référence au mode dragline

640E Charges SH - Flèche principale

HD



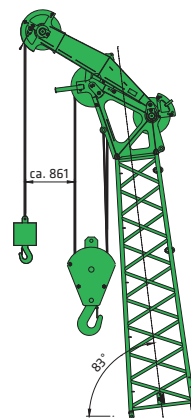
Portée [m]	Longueur de flèche [m]												
	10,3	13,1	15,9	18,7	21,5	24,3	27,1	29,9	32,7	35,5	38,3	41,1	
2,6	40,0												
3,0	40,0	40,0	39,8/3,3	32,8/3,6									
4,0	35,8	33,2	31,1	29,1	27,4	23,9/4,3	20,6/4,7						
5,0	25,8	24,8	23,5	22,4	21,2	20,2	19,3	18,5	16,3/5,4	14,8/5,7			
6,0	19,2	19,1	18,9	18,0	17,2	16,5	15,8	15,2	14,6	14,0	13,5	12,2/6,4	
7,0	15,2	15,1	15,0	15,0	14,4	13,9	13,4	12,9	12,4	12,0	11,5	11,1	
8,0	12,5	12,4	12,3	12,3	12,2	11,9	11,5	11,1	10,7	10,3	10,0	9,6	
9,0	10,6	10,5	10,4	10,3	10,2	10,2	10,0	9,7	9,4	9,1	8,7	8,5	
10,0	9,2	9,1	8,9	8,9	8,8	8,8	8,6	8,6	8,3	8,0	7,7	7,5	
11,0	8,2/10,9	7,9	7,8	7,8	7,6	7,6	7,5	7,5	7,4	7,2	6,9	6,7	
12,0		7,1	6,9	6,9	6,7	6,7	6,6	6,6	6,5	6,4	6,2	6,0	
13,0		6,3	6,2	6,1	6,0	6,0	5,9	5,8	5,7	5,6	5,5	5,4	
14,0		6,0/13,6	5,6	5,5	5,4	5,4	5,2	5,2	5,1	5,0	4,9	4,8	
15,0			5,1	5,0	4,9	4,8	4,7	4,7	4,6	4,5	4,4	4,3	
16,0			4,6	4,6	4,4	4,4	4,3	4,2	4,1	4,0	3,9	3,8	
17,0			4,5/16,3	4,2	4,0	4,0	3,9	3,8	3,7	3,6	3,5	3,5	
18,0				3,9	3,7	3,7	3,5	3,5	3,4	3,3	3,2	3,1	
19,0				3,6	3,4	3,4	3,2	3,2	3,1	3,0	2,9	2,8	
20,0					3,2	3,1	3,0	2,9	2,8	2,7	2,6	2,5	
22,0					2,8/21,7	2,7	2,5	2,5	2,4	2,3	2,1	2,1	
24,0						2,3	2,2	2,1	2,0	1,9	1,8	1,7	
26,0						2,2/24,4	1,9	1,8	1,7	1,6	1,5	1,4	
28,0							1,7/27,1	1,6	1,4	1,3	1,2	1,1	
30,0								1,4/29,8	1,2	1,1	1,0	0,9	
32,0									1,1	0,9	0,8	0,7	
34,0									1,0/32,5	0,8	0,7	0,6	
36,0										0,7/35,2	0,5	0,4	
38,0	N° de TAB 640R-80/1965/8,2/04.14 SH											0,4	0,3
Mou- flage	Ø 26 mm	4	4	4	3	3	2	2	2	2	2	2	2
	Ø 22 mm	5	5	5	4	4	3	3	3	2	2	2	2

Remarques :

1. Les valeurs de charge indiquées s'appliquent pour les machines sur un sol ferme et de niveau.
2. Les valeurs de charge sont indiquées en tonnes métriques et valables sur 360 degrés.
3. Les capacités de charge sont conformes à la norme ISO 4305 tab. 1+2 ainsi qu'à la méthode d'angle de basculement (angle de basculement de 4°)
4. Le poids des dispositifs de suspension de charge (crochet, élingue) doit être soustrait des capacités de charge.
5. Les capacités de charge s'appliquent pour un écartement maximal du châssis de 3 800 mm.
6. Les valeurs de charge doivent être limitées ou réduites en présence de conditions défavorables, comme un sol meuble ou instable, une pente importante, du vent, des charges latérales, des charges en équilibre, des à-coups ou des arrêts brusques des charges, un manque d'expérience du personnel, des déplacements avec charge.
7. Force au brin simple autorisée en levage : 12 000 kg pour un câble de diamètre 26 mm.
8 500 kg pour un câble de diamètre 22 mm
8. Les valeurs de charge concernent la flèche SH (assemblage de la flèche conformément à la notice d'utilisation)
9. Les valeurs de charge concernent un assemblage optimal de la flèche et de la tête de flèche avec poulies synthétiques.
10. Les charges indiquées sont à titre indicatif. Veuillez consulter les valeurs de charge applicables dans le manuel d'utilisation.

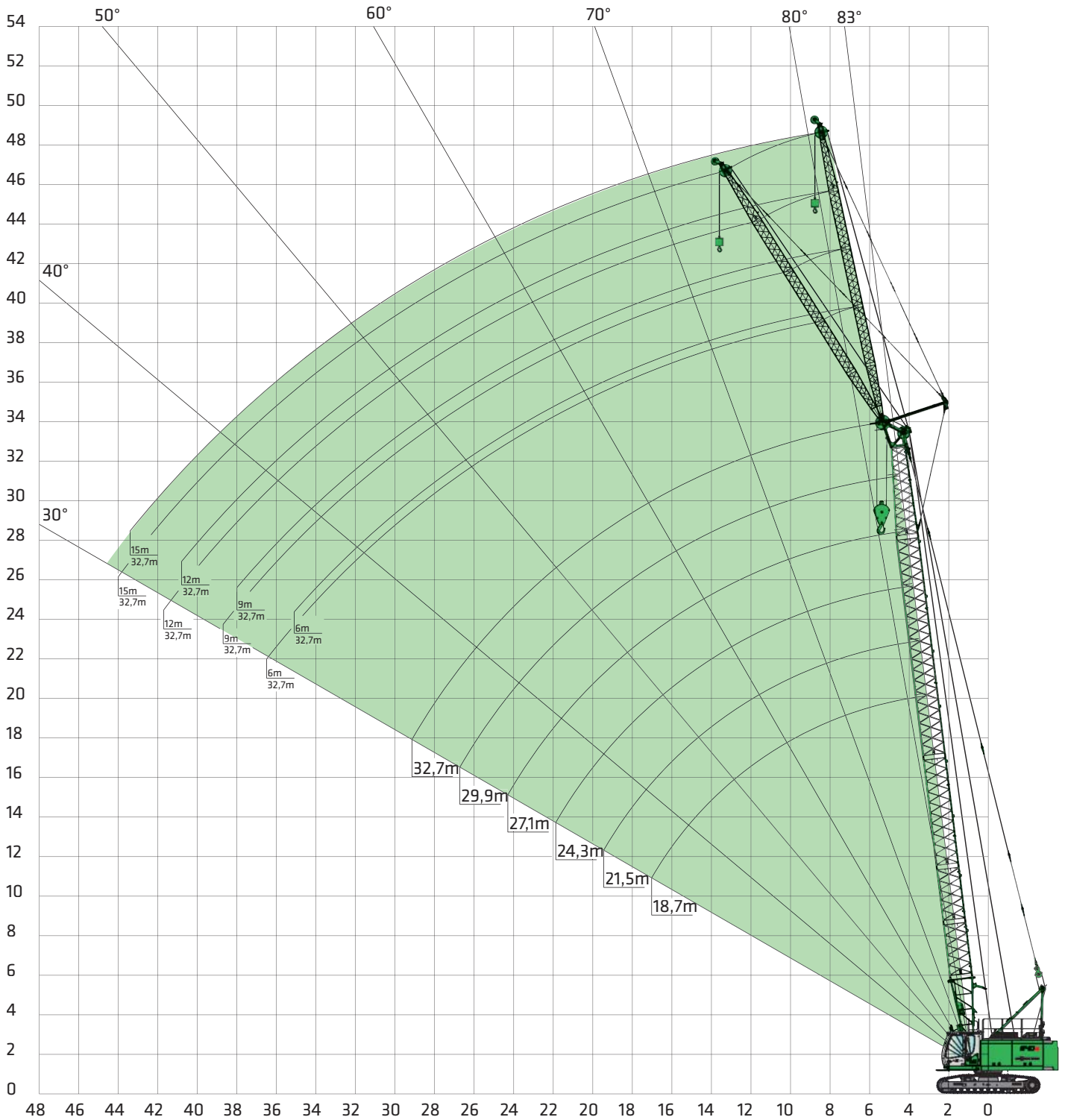
Fléchette courte S12.5

capacité de levage max. 12,0 t
(diamètre de câble 26 mm)
ou capacité de levage max. 8,5 t
(diamètre de câble 22 mm)



640E Fléchette fixe

HD



640E Capacité de charge SHFS - Fléchette fixe

HD



8,2 t	Longueur de la flèche principale [m]																													
	18,7					21,5					24,3					27,1					29,9					32,7				
5°	Longueur de fléchette [m]																													
Portée [m]																														
	6,0	9,0	12,0	15,0	18,0	6,0	9,0	12,0	15,0	18,0	6,0	9,0	12,0	15,0	18,0	6,0	9,0	12,0	15,0	18,0	6,0	9,0	12,0	15,0	18,0	6,0	9,0	12,0	15,0	
5,0	12,0/5,2					12,0/5,5					12,0/5,9																			
6,0	12,0	11,6/6,2	8,8/6,9			12,0	11,5/6,5				12,0	11,2/6,9				12,0/6,2					12,0/6,6						11,8/6,9			
7,0	12,0	11,4	8,8	6,6/7,4	5,3/7,7	12,0	11,4	8,5/7,3	6,5/7,8		12,0	11,2	8,3/7,6			12,0	10,9/7,2				12,0	10,6/7,6					11,6	10,1/7,9		
8,0	12,0	11,1	8,5	6,6	5,2	11,6	11,1	8,4	6,4	5,2	11,2	11,0	8,2	6,3/8,1	5,1/8,4	10,8	10,6	8,1	6,1/8,5	5,0/8,7	10,5	10,3	7,8/8,3	5,9/8,8		10,1	10,0	7,6/8,6		
9,0	10,4	10,4	8,3	6,4	5,2	10,2	10,0	8,2	6,3	5,1	9,8	9,7	8,0	6,2	5,0	9,5	9,4	7,9	6,0	5,0	9,2	9,1	7,7	5,9	4,9	8,9	8,8	7,5	5,7/9,1	
10,0	8,9	9,0	8,1	6,2	5,1	8,8	8,9	8,1	6,2	5,0	8,7	8,6	7,8	6,1	5,0	8,4	8,3	7,8	5,9	4,9	8,1	8,1	7,6	5,9	4,8	7,9	7,8	7,4	5,6	
11,0	7,8	7,9	7,8	6,1	5,0	7,7	7,8	7,8	6,1	4,9	7,6	7,7	7,5	6,0	4,9	7,5	7,4	7,3	5,9	4,8	7,3	7,2	7,1	5,8	4,7	7,0	7,0	6,9	5,6	
12,0	6,9	7,0	7,0	5,9	4,9	6,8	6,9	6,9	5,9	4,8	6,7	6,8	6,8	5,9	4,8	6,6	6,7	6,6	5,8	4,7	6,5	6,5	6,4	5,7	4,7	6,3	6,3	6,2	5,5	
13,0	6,1	6,2	6,3	5,8	4,8	6,0	6,1	6,2	5,8	4,8	5,9	6,0	6,1	5,8	4,7	5,8	5,9	6,0	5,7	4,7	5,8	5,9	5,8	5,6	4,6	5,7	5,7	5,6	5,4	
14,0	5,5	5,6	5,6	5,6	4,7	5,4	5,5	5,5	5,5	4,7	5,3	5,4	5,4	5,5	4,6	5,2	5,3	5,4	5,4	4,6	5,1	5,2	5,3	5,2	4,5	5,0	5,2	5,1	5,0	
15,0	5,0	5,0	5,1	5,1	4,6	4,9	4,9	5,0	5,0	4,6	4,8	4,9	4,9	4,9	4,6	4,7	4,8	4,8	4,8	4,5	4,6	4,7	4,8	4,8	4,5	4,5	4,6	4,7	4,6	
16,0	4,5	4,6	4,6	4,6	4,5	4,4	4,5	4,5	4,5	4,5	4,3	4,4	4,4	4,5	4,4	4,2	4,3	4,3	4,4	4,3	4,2	4,2	4,3	4,3	4,3	4,1	4,2	4,2	4,2	
17,0	4,1	4,2	4,2	4,2	4,2	4,0	4,1	4,1	4,1	4,1	3,9	4,0	4,0	4,1	4,0	3,8	3,9	3,9	4,0	3,9	3,8	3,8	3,9	3,9	3,9	3,7	3,7	3,8	3,8	
18,0	3,8	3,8	3,9	3,9	3,9	3,7	3,7	3,8	3,8	3,8	3,6	3,7	3,7	3,7	3,7	3,5	3,5	3,6	3,6	3,6	3,4	3,5	3,5	3,5	3,5	3,3	3,4	3,4	3,5	
19,0	3,5	3,5	3,6	3,6	3,6	3,4	3,4	3,5	3,5	3,5	3,3	3,3	3,4	3,4	3,4	3,2	3,2	3,3	3,3	3,3	3,1	3,2	3,2	3,2	3,2	3,0	3,1	3,1	3,1	
20,0	3,2	3,3	3,3	3,3	3,3	3,1	3,2	3,2	3,2	3,2	3,0	3,1	3,1	3,1	3,1	2,9	3,0	3,0	3,0	3,0	2,8	2,9	2,9	3,0	2,9	2,7	2,8	2,9	2,9	
22,0	2,8	2,8	2,8	2,8	2,8	2,6	2,7	2,7	2,7	2,7	2,5	2,6	2,6	2,6	2,6	2,4	2,5	2,5	2,5	2,5	2,4	2,4	2,5	2,5	2,5	2,3	2,3	2,4	2,4	
24,0	2,6/23,0	2,4	2,5	2,5	2,4	2,3	2,3	2,4	2,4	2,3	2,2	2,2	2,3	2,3	2,2	2,1	2,1	2,2	2,2	2,1	2,0	2,1	2,1	2,1	2,1	1,9	2,0	2,0	2,0	
26,0		2,1/25,9	2,1	2,2	2,1	2,0/25,4	2,0	2,0	2,0	2,0	1,9	1,9	1,9	1,9	1,9	1,7	1,8	1,8	1,8	1,8	1,7	1,7	1,8	1,8	1,8	1,6	1,6	1,7	1,7	
28,0			1,9	1,9	1,9		1,7	1,8	1,8	1,8	1,6/27,8	1,6	1,7	1,7	1,7	1,5	1,5	1,6	1,6	1,6	1,4	1,5	1,5	1,5	1,5	1,3	1,4	1,4	1,4	
30,0			1,8/28,6	1,7	1,6		1,7/28,3	1,5	1,5	1,5		1,4	1,4	1,4	1,4	1,3	1,3	1,3	1,3	1,3	1,2	1,2	1,3	1,3	1,3	1,1	1,1	1,2	1,2	
32,0				1,5/31,3	1,4			1,4/31,1	1,3	1,3		1,3/30,7	1,2	1,2	1,2	1,2/30,3	1,1	1,1	1,1	1,1	1,0	1,1	1,1	1,1	1,1	0,9	0,9	1,0	1,0	
34,0					1,3/33,9					1,2			1,1/33,5	1,1	1,1		1,0/33,1	1,0	1,0	0,9	0,9/32,7	0,9	0,9	0,9	0,9	0,7	0,8	0,8	0,8	
36,0											1,0				0,9	0,9			0,8/35,9	0,8	0,8		0,7/35,6	0,7	0,7	0,7	0,6/35,1	0,6	0,6	0,6
38,0											1,0/36,3					0,9/36,2	0,8			0,7	0,7		0,6	0,6	0,6		0,5	0,5	0,5	0,5
40,0																0,7/38,7			0,6/38,6	0,5		0,6/38,3	0,5	0,5			0,4	0,4	0,4	
42,0																			0,5/41,1				0,4/41,0	0,4			0,3/40,8	0,3	0,3	
44,0																								0,3/43,6				0,2/43,4	0,2	0,2
44,0																														
Mouflage	1	1	1	1	1	1	1	1	1	1	1	1	1	1	1	1	1	1	1	1	1	1	1	1	1	1	1	1	1	

Remarques :

- Les valeurs de charge indiquées s'appliquent pour les machines sur un sol ferme et de niveau.
- Les valeurs de charge sont indiquées en tonnes métriques et valables sur 360 degrés.
- Les capacités de charge sont conformes à la norme ISO 4305 tab. 1+2 ainsi qu'à la méthode d'angle de basculement (angle de basculement de 4°)
- Le poids des dispositifs de suspension de charge (crochet, élingue) doit être sous-trait des capacités de charge.
- Les capacités de charge s'appliquent pour l'écartement maximal du châssis.
- Les valeurs de charges doivent être limitées ou réduites en présence de conditions défavorables, comme un sol meuble ou instable, une pente importante, du vent, des charges latérales, des charges en équilibre, des à-coups ou des arrêts brusques des charges, un manque d'expérience du personnel, des déplacements avec charge.
- Force au brin simple autorisée en levage : 12 000 kg pour un câble de diamètre 26 mm et 8 500 kg pour un câble de diamètre 22 mm.
- Les valeurs de charge concernent la flèche SHFS (assemblage de la flèche conformément à la notice d'utilisation)
- Les valeurs de charge concernent un assemblage optimal de la flèche et de la tête flèche avec poulies synthétiques.

640E Capacité de charge SHFS - Fléchette fixe

HD



8,2 t 25°	Longueur de la flèche principale [m]																																				
	18,7						21,5						24,3						27,1						29,9						32,7						
Portée [m]	Longueur de fléchette [m]																																				
	6,0	9,0	12,0	15,0	18,0	6,0	9,0	12,0	15,0	18,0	6,0	9,0	12,0	15,0	18,0	6,0	9,0	12,0	15,0	18,0	6,0	9,0	12,0	15,0	18,0	6,0	9,0	12,0	15,0								
5,0																																					
6,0																																					
7,0	12,0/7,2					12,0/7,5									11,9/7,8																						
8,0	11,9	8,7/8,9				11,9									11,9						10,9/8,2					10,2/8,5		9,3/8,9									
9,0	10,8	8,7				10,5	8,6/9,2								10,2	8,6/9,6					9,8	8,5/9,9				9,5		9,2									
10,0	9,3	8,6	6,2/10,4			9,2	8,6	6,2/10,8							9,0	8,5					8,7	8,5				8,5	8,2/10,3	8,2	7,7/10,6								
11,0	8,1	8,3	6,2	4,7/11,7		8,0	8,3	6,2						7,9	8,1	6,1/11,1					7,8	7,8	6,1/11,4			7,6	7,6	6,0/11,8	7,3	7,4							
12,0	7,1	7,3	6,1	4,7	3,9/12,8	7,0	7,3	6,1	4,6					7,0	7,2	6,1	4,6/12,4				6,9	7,0	6,1	4,5/12,7		6,8	6,9	6,0	6,6	6,7	6,0/12,1						
13,0	6,3	6,6	6,1	4,6	3,9	6,3	6,5	6,1	4,5	3,9/13,1	6,2	6,4	6,0	4,5	3,8/13,4	6,1	6,4	6,0	4,5	3,8/13,8	6,1	6,2	6,0	4,5	3,8/13,8	6,1	6,2	6,0	4,5	5,9	6,0	5,9	4,5/13,4				
14,0	5,7	5,9	6,0	4,5	3,8	5,6	5,8	6,0	4,5	3,8	5,6	5,8	5,9	4,5	3,8	5,5	5,7	5,9	4,5	3,8	5,4	5,7	5,7	4,4	3,7/14,2	5,4	5,5	5,5	4,5	5,5	5,5	4,5					
15,0	5,2	5,3	5,5	4,4	3,8	5,1	5,3	5,4	4,4	3,8	5,0	5,2	5,4	4,4	3,7	4,9	5,1	5,3	4,4	3,7	4,9	5,1	5,3	4,4	3,7	4,9	5,1	5,3	4,4	3,7	4,8	5,0	5,1	4,4			
16,0	4,7	4,8	5,0	4,4	3,7	4,6	4,8	4,9	4,4	3,7	4,5	4,7	4,9	4,4	3,7	4,4	4,6	4,8	4,4	3,7	4,4	4,6	4,8	4,4	3,7	4,4	4,6	4,8	4,4	3,7	4,3	4,5	4,6	4,4			
17,0	4,3	4,4	4,6	4,3	3,6	4,2	4,3	4,5	4,3	3,6	4,1	4,3	4,4	4,3	3,6	4,0	4,2	4,4	4,3	3,6	4,0	4,2	4,4	4,3	3,6	4,0	4,2	4,3	4,4	3,6	3,9	4,1	4,2	4,3			
18,0	3,9	4,1	4,2	4,2	3,6	3,8	4,0	4,1	4,2	3,6	3,7	3,9	4,0	4,2	3,6	3,7	3,8	4,0	4,1	3,6	3,6	3,8	3,9	4,0	3,6	3,6	3,8	3,9	4,0	3,6	3,5	3,7	3,9	4,0			
19,0	3,6	3,7	3,8	3,9	3,5	3,5	3,6	3,8	3,9	3,5	3,4	3,6	3,7	3,8	3,5	3,3	3,5	3,6	3,7	3,6	3,3	3,5	3,6	3,7	3,6	3,3	3,5	3,6	3,7	3,5	3,2	3,4	3,5	3,6			
20,0	3,3	3,4	3,6	3,6	3,4	3,2	3,4	3,5	3,6	3,5	3,1	3,3	3,4	3,5	3,5	3,1	3,2	3,3	3,4	3,5	3,0	3,2	3,3	3,4	3,5	3,0	3,2	3,3	3,4	3,5	2,9	3,1	3,2	3,3			
22,0	2,8	2,9	3,0	3,1	3,2	2,7	2,9	3,0	3,1	3,1	2,7	2,8	2,9	3,0	3,1	2,6	2,7	2,8	2,9	3,0	2,5	2,7	2,8	2,9	3,0	2,5	2,7	2,8	2,9	2,9	2,4	2,6	2,7	2,8			
24,0	2,5/23,5	2,5	2,6	2,7	2,8	2,3	2,4	2,5	2,6	2,7	2,3	2,4	2,5	2,6	2,6	2,2	2,3	2,4	2,5	2,5	2,1	2,2	2,4	2,4	2,5	2,1	2,2	2,4	2,4	2,5	2,0	2,2	2,3	2,4			
26,0		2,2	2,3	2,4	2,4	2,0	2,1	2,2	2,3	2,3	1,9	2,0	2,1	2,2	2,3	1,8	1,9	2,0	2,1	2,2	1,8	1,9	2,0	2,1	2,2	1,8	1,9	2,0	2,1	2,1	1,7	1,8	1,9	2,0			
28,0		2,1/26,5	2,0	2,1	2,1		1,8	1,9	2,0	2,0	1,7	1,7	1,8	1,9	2,0	1,6	1,7	1,7	1,8	1,9	1,5	1,6	1,7	1,8	1,9	1,5	1,6	1,7	1,8	1,8	1,4	1,5	1,6	1,7			
30,0			1,8/29,5	1,8	1,8		1,7/29,0	1,6	1,7	1,8	1,6/28,4	1,5	1,6	1,6	1,7	1,3	1,4	1,5	1,6	1,6	1,3	1,4	1,5	1,6	1,6	1,3	1,4	1,4	1,5	1,6	1,2	1,3	1,4	1,4			
32,0				1,6	1,6			1,4	1,5	1,5		1,3/31,4	1,3	1,4	1,5	1,2/30,8	1,2	1,3	1,3	1,4	1,1	1,1	1,2	1,3	1,3	1,1	1,1	1,2	1,3	1,3	1,0	1,0	1,1	1,2			
34,0				1,5/32,5	1,4				1,3	1,3			1,1	1,2	1,3		1,0/33,8	1,1	1,1	1,2	0,9/33,3	0,9	1,0	1,1	1,1	1,2	1,0	1,1	1,1	0,8	0,9	0,9	1,0				
36,0					1,3/35,4				1,2/34,9	1,1			1,1/34,4	1,0	1,1				0,9	0,9	1,0		0,8	0,8	0,9	0,9	1,0	0,8	0,8	0,9	0,9	0,6	0,7	0,8	0,8		
38,0										1,0/37,8				0,9/37,4	0,9			0,8/36,8	0,8	0,8		0,8/36,3	0,7	0,7	0,8	0,8	0,8	0,7	0,7	0,8	0,6/36,5	0,5	0,6	0,6	0,6		
40,0																0,8			0,6/39,8	0,7		0,6/39,2	0,6	0,6	0,6	0,6	0,6	0,6	0,6	0,6	0,5/38,7	0,5	0,5	0,5	0,5		
42,0																0,7/40,3						0,5				0,5	0,5		0,5	0,5			0,3/41,7	0,4	0,4	0,4	
44,0																						0,5/42,7				0,4/42,2	0,4								0,3	0,3	
46,0																																	0,3/45,2				
Mouflage	1	1	1	1	1	1	1	1	1	1	1	1	1	1	1	1	1	1	1	1	1	1	1	1	1	1	1	1	1	1	1	1	1	1	1		

Remarques :

1. Les valeurs de charge indiquées s'appliquent pour les machines sur un sol ferme et de niveau.
2. Les valeurs de charge sont indiquées en tonnes métriques et valables sur 360 degrés.
3. Les capacités de charge sont conformes à la norme ISO 4305 tab. 1+2 ainsi qu'à la méthode d'angle de basculement (angle de basculement de 4°)
4. Le poids des dispositifs de suspension de charge (crochet, élingue) doit être sous-trait des capacités de charge.
5. Les capacités de charge s'appliquent pour l'écartement maximal du châssis.
6. Les valeurs de charges doivent être limitées ou réduites en présence de conditions défavorables, comme un sol meuble ou instable, une pente importante, du vent,

7. Force au brin simple autorisée en levage : 12 000 kg pour un câble de diamètre 26 mm et 8 500 kg pour un câble de diamètre 22 mm.
8. Les valeurs de charge concernent la flèche SHFS (assemblage de la flèche conformément à la notice d'utilisation)
9. Les valeurs de charge concernent un assemblage optimal de la flèche et de la tête flèche avec poulies synthétiques.



Flèche principale avec fléchette fixe SHFS

		Configuration de la flèche											
		Longueur de la flèche	Flèche principale						Fléchette fixe				
			18,7	21,5	24,3	27,1	29,9	32,7	6,0	9,0	12,0	15,0	18,0
Pied de flèche type 1370	4,4 m	1	1	1	1	1	1						
Élément intermédiaire de flèche type 1370	2,8 m	1	2	1	2	1	2						
Élément intermédiaire de flèche type 1370	5,6 m	1	1	2	2	1	1						
Élément intermédiaire de flèche type 1370	11,2 m	0	0	0	0	1	1						
Tête de flèche type 1370	5,9 m	1	1	1	1	1	1						
Pied de fléchette type 598	3,0 m							1	1	1	1	1	
Élément intermédiaire de fléchette type 598	3,0 m							0	1	2	3	4	
Tête de fléchette type 598	3,0 m							1	1	1	1	1	

Possibilités de combinaison SHFS

		Configuration de la flèche					
		Flèche principale					
Fléchette longueur fixe		18,7	21,5	24,3	27,1	29,9	32,7
6,0 m	X	X	X	X	X	X	X
9,0 m	X	X	X	X	X	X	X
12,0 m	X	X	X	X	X	X	X
15,0 m	X	X	X	X	X	X	X
18,0 m	X	X	X	X	X	X	



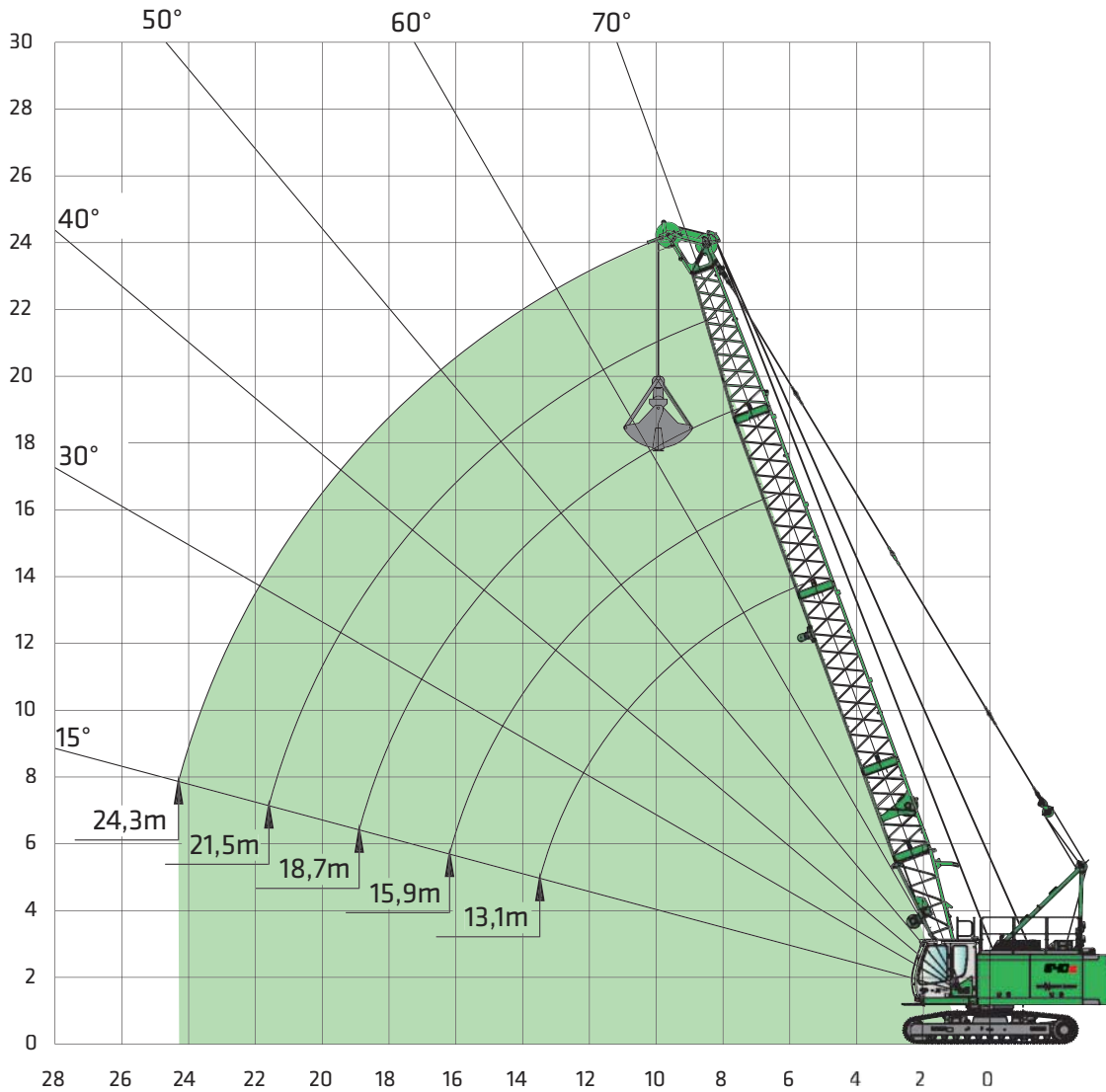
Crochets

Pour un treuil de 120 KN avec un diamètre de câble de 22 mm

Capacité	Poids	Brins de câble et charge maxi. [kg]					
		6	5	4	3	2	1
10 t	200 kg						8 500
25 t à 1 poulie	300 kg				25 000	17 000	8 500
40 t à 2 poulies	350 kg		40 000	34 000	25 500	17 000	8 500

Pour un treuil de 160 KN avec un diamètre de câble de 26 mm


Capacité	Poids	Brins de câble et charge maxi. [kg]					
		6	5	4	3	2	1
15 t	300 kg						12 000
40 t à 1 poulie	500 kg				36 000	24 000	12 000
60 t à 2 poulies	600 kg			40 000	36 000	24 000	12 000

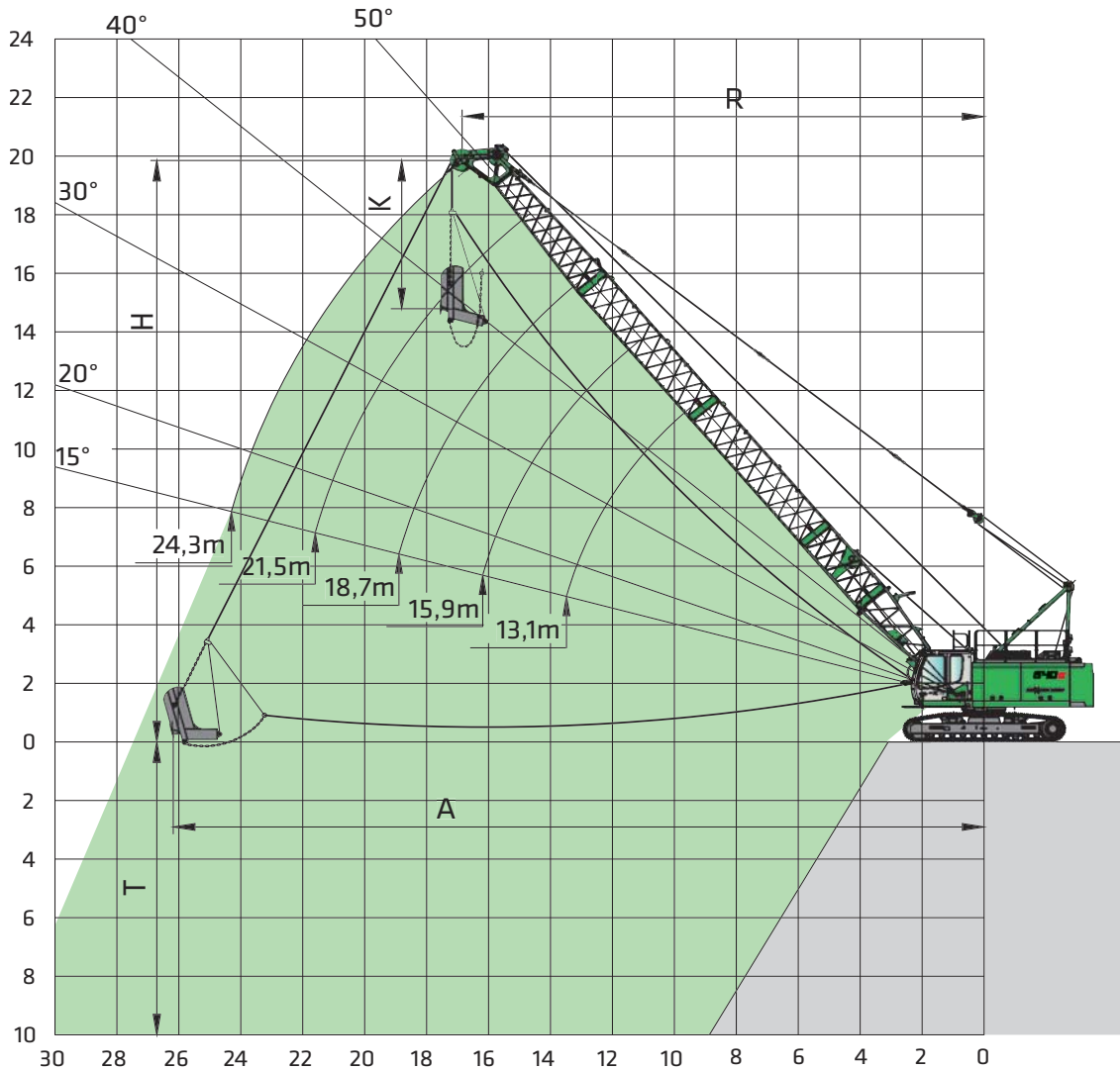


Remarques :

1. Les valeurs de charge indiquées s'appliquent pour les machines sur un sol ferme et de niveau.
2. Les valeurs de charge sont indiquées en tonnes métriques et valables sur 360 degrés.
3. Les capacités de charge s'appliquent pour un écartement maximal du châssis/une largeur d'appui maximale de 3 800 mm.
4. Les valeurs de charge limites indiquées comprennent le poids du grappin et ne dépassent pas 66,7 % de la charge de basculement.
5. En cas d'utilisation avec un grappin à double câbles mécaniques, la capacité de charge limitée par le tambour autorisé ou la force de traction maximale d'un treuil.

Force de traction du treuil [kN]	160	120
Diamètre de câble [mm]	26	22
Force de rupture min. [kN]	568	426
Capacité de charge maximale (1 treuil) [t]	16,0	12,0

 8,2 t	Longueur de flèche [m]														
	13,1			15,9			18,7			21,5			24,3		
	R	H	t	R	H	t	R	H	t	R	H	t	R	H	t
Angle de flèche alpha [°]	m	m	t	m	m	t	m	m	t	m	m	t	m	m	t
70	5,8	13,8	16,9	6,8	16,4	13,3	7,7	19,0	10,9	8,7	21,7	9,1	9,6	24,3	7,7
65	6,8	13,3	13,1	8,0	15,8	10,3	9,2	18,4	8,4	10,4	20,9	7,0	11,6	23,4	5,9
60	7,8	12,7	10,7	9,2	15,1	8,4	10,6	17,6	6,9	12,0	20,0	5,7	13,4	22,4	4,8
55	8,8	12,1	9,1	10,4	14,4	7,1	12,0	16,6	5,8	13,6	18,9	4,8	15,2	21,2	4,0
50	9,7	11,3	8,0	11,5	13,5	6,2	13,3	15,6	5,0	15,1	17,8	4,1	16,9	19,9	3,4
45	10,5	10,5	7,1	12,4	12,5	5,6	14,4	14,5	4,5	16,4	16,5	3,6	18,4	18,4	3,0
40	11,2	9,6	6,5	13,3	11,4	5,0	15,5	13,2	4,0	17,6	15,0	3,3	19,8	16,8	2,7
35	11,9	8,7	6,0	14,2	10,3	4,6	16,5	11,9	3,7	18,7	13,5	3,0	21,0	15,1	2,4
30	12,4	7,7	5,6	14,9	9,1	4,3	17,3	10,5	3,4	19,7	11,9	2,7	22,1	13,3	2,2
25	12,9	6,7	5,4	15,5	7,9	4,1	18,0	9,1	3,3	20,5	10,2	2,6	23,1	11,4	2,1
20	13,3	5,6	5,1	16,0	6,6	3,9	18,6	7,5	3,1	21,2	8,5	2,5	23,8	9,4	2,0
15	13,6	4,5	5,0	16,3	5,2	3,8	19,0	6,0	3,0	21,7	6,7	2,4	24,4	7,4	1,9



Remarques :

1. Les valeurs de charge indiquées s'appliquent pour les machines sur un sol ferme et de niveau.
2. Les valeurs de charge sont indiquées en tonnes métriques et valables sur 360 degrés.
3. Les capacités de charge s'appliquent pour un écartement maximal du châssis/une largeur d'appui maximale de 3800 mm.
4. Les valeurs de charge limites indiquées comprennent le poids du godet et ne dépassent pas 75 % de la charge de basculement.
5. Moteur et treuil selon besoins (les valeurs indiquées sont valables pour un équipement maximal et des conditions normales).
6. La taille de godet doit correspondre aux conditions de travail.

Capacité de travail :


R = portée [m]

A = portée d'attaque max = env. R + 1/3 à 1/2 (H-K)

T = profondeur de fouille = env. 40-50 % de R

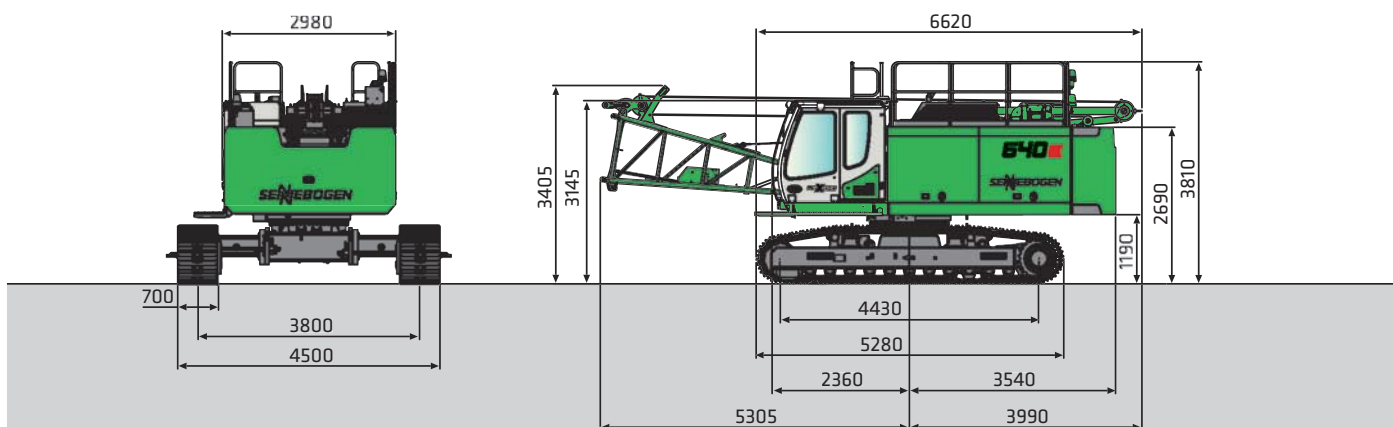
H = hauteur

K = longueur du godet équipé

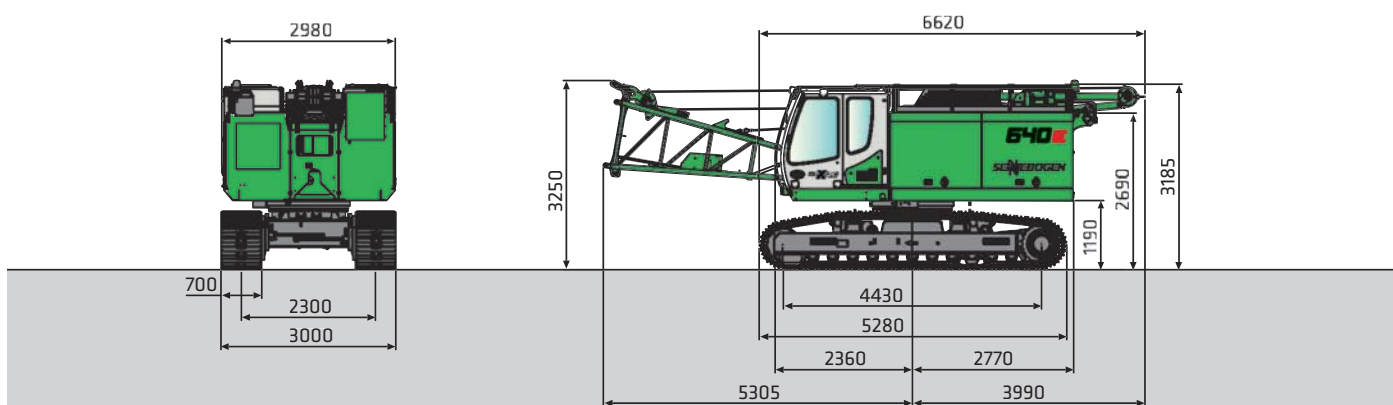
 8,2 t	Longueur de flèche [m]														
	13,1			15,9			18,7			21,5			24,3		
	R	H	t	R	H	t	R	H	t	R	H	t	R	H	t
Angle de flèche alpha [°]	m	m	t	m	m	t	m	m	t	m	m	t	m	m	t
50	9,7	11,3	8,9	11,5	13,5	6,9	13,3	15,6	5,6	15,1	17,8	4,6	16,9	19,9	3,8
45	10,5	10,5	7,9	12,4	12,5	6,2	14,4	14,5	4,9	16,4	16,5	4,0	18,4	18,4	3,3
40	11,2	9,6	7,2	13,3	11,4	5,6	15,5	13,2	4,5	17,6	15,0	3,6	19,8	16,8	2,9
35	11,9	8,7	6,7	14,2	10,3	5,1	16,5	11,9	4,1	18,7	13,5	3,3	21,0	15,1	2,7
30	12,4	7,7	6,2	14,9	9,1	4,8	17,3	10,5	3,8	19,7	11,9	3,0	22,1	13,3	2,4
25	12,9	6,7	5,9	15,5	7,9	4,5	18,0	9,1	3,6	20,5	10,2	2,8	23,1	11,4	2,3
20	13,3	5,6	5,7	16,0	6,6	4,3	18,6	7,5	3,4	21,2	8,5	2,7	23,8	9,4	2,2
15	13,6	4,5	5,5	16,3	5,2	4,2	19,0	6,0	3,3	21,7	6,7	2,6	24,4	7,4	2,1

640E Dimensions

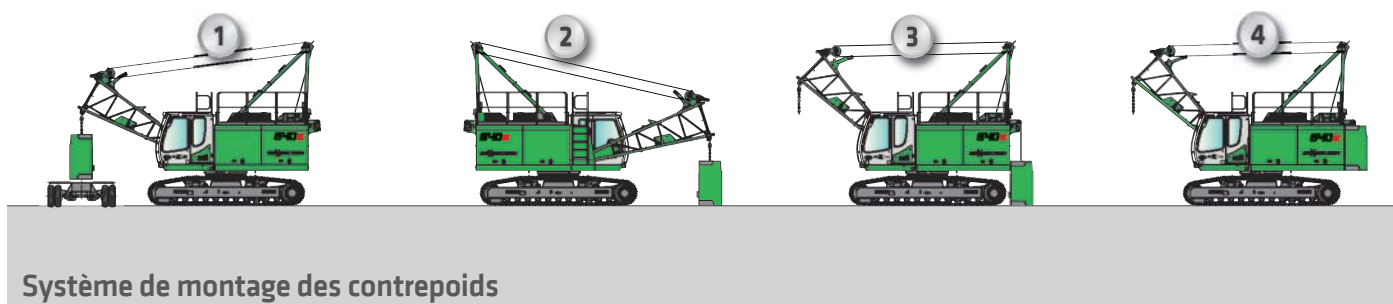
HD



640 HD avec contrepoids de 8,2 t, châssis télescopique T41/380, pied de flèche, treuils chute libre 2 x 12 t, env. 38 700 kg



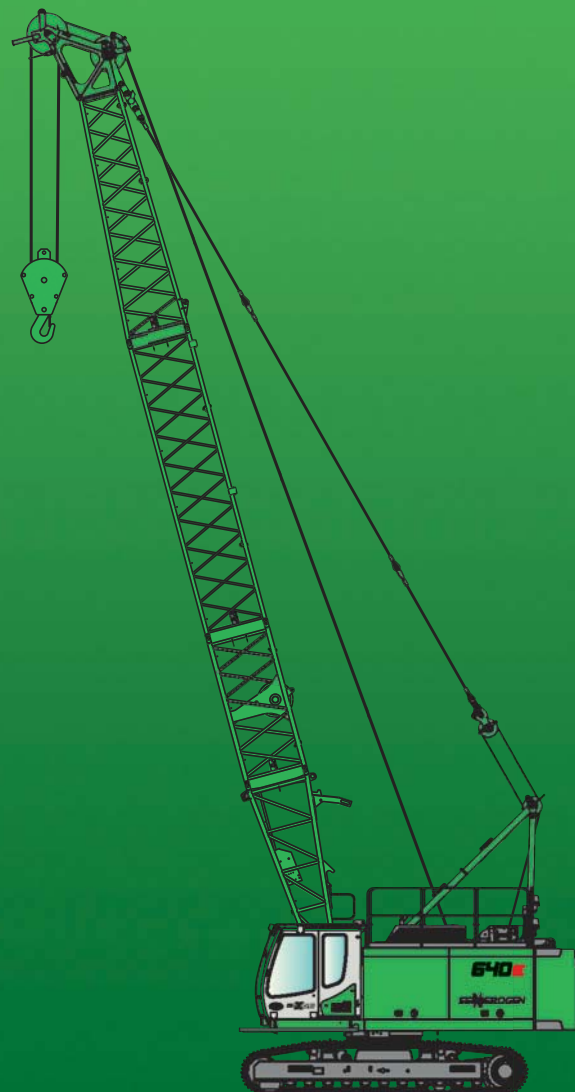
640 HD sans contrepoids, pied de flèche, treuils chute libre 2 x 12 t, env. 30 500 kg



Système de montage des contrepoids

	Pied de flèche 4,4 m type 1370
	Élément intermédiaire de flèche 2,8 m type 1370 (DL) avec poulie de renvoi pour mode benne racleuse avec fairlead pour mode dragline Poids : 710 kg (haubans)
	Élément intermédiaire de flèche 2,8 m type 1370 Poids : 300 kg (haubans)
	Élément intermédiaire de flèche 5,6 m type 1370 avec poulie de renvoi pour mode benne racleuse Poids : 490 kg (haubans)
	Élément intermédiaire de flèche 11,2 m type 1370 Poids : 870 kg (haubans)
	Tête de flèche 5,9 m type 1370 Poulies en acier : 1 120 kg (haubans) Poulies synthétiques : 960 kg (haubans)
	Flèche d'extrémité S12.5 Fléchette courte Poids : 280 kg
	Contrepoids Poids : 8 200 kg
	Pied de fléchette 3 m type 598 Poids : 330 kg
	Élément intermédiaire de fléchette 3 m type 598 Poids : 120 kg (haubans)
	Tête de fléchette 3 m type 598 Poids : 210 kg (haubans)

640E



Ce catalogue décrit les modèles de machines, le contenu des équipements des différents modèles et les possibilités de configuration (équipement de série et équipement spécial) des machines livrées par SENNEBOGEN Maschinenfabrik GmbH. Les illustrations de la machine peuvent contenir des options. En fonction du pays dans lequel les machines sont livrées, des divergences d'équipements peuvent être possibles, en particulier en terme d'équipements de série et d'équipements spéciaux.

Toutes les désignations de produits utilisées peuvent être des marques de SENNEBOGEN Maschinenfabrik GmbH ou d'autres entreprises sous-traitantes, dont l'utilisation par des tiers à leurs propres fins peut violer les droits du propriétaire.

Veuillez vous informer auprès de votre distributeur local SENNEBOGEN sur les variantes d'équipement proposées. Les caractéristiques souhaitées ont un caractère obligatoire uniquement lorsqu'elles ont été expressément convenues par la conclusion d'un contrat. Sous réserve de possibilités de livraison et de modifications techniques. Toutes les indications sont sans garantie. Sous réserve de modifications d'équipement et de développement.

© SENNEBOGEN Maschinenfabrik GmbH, Straubing/Allemagne. Impression, même partielle, uniquement avec l'autorisation écrite de SENNEBOGEN Maschinenfabrik GmbH, Straubing/Allemagne.

SENNEBOGEN

SENNEBOGEN
Maschinenfabrik GmbH
Sennebogenstraße 10
94315 Straubing, Allemagne

Tél. +49 9421 540-144/146
Fax +49 9421 43 882
marketing@sennebogen.de

Ref. / Item No. 187544
640HD-E-031505-021801

GO FOR GREEN

 www.sennebogen.com