



## GRUE TÉLESCOPIQUE SUR CHENILLES 100 t



# 6103E

## La polyvalence.

Conçue spécialement pour les applications nécessitant des capacités de charge élevées ainsi que des aptitudes Pick & Carry, la grue télescopique 6103 E sur chenilles de 100 t est parfaitement équipée pour un grand nombre d'applications.

Que ce soit pour le montage d'éléments préfabriqués en béton, les gros assemblages, les travaux spéciaux de génie civil, la construction de ponts ou la location, cet engin aux talents multiples permet une productivité maximale, quel que soit le terrain. Le système télescopique à flèche brochée est l'un des points forts en matière de puissance. Particulièrement léger et stable, il offre des capacités de charge élevées, même avec des flèches de grande longueur, sans perte de flexibilité opérationnelle.

### Une plus grande polyvalence

Atteindre des longueurs de flèche jusqu'à 62 m avec moufles de levage, un « runner » pour charges lourdes, des fléchettes d'une longueur de 8 m ou de 15 m et toujours opérer de manière optimale. Le châssis à chenilles innovant, télescopique hydrauliquement, s'adapte sans difficulté à tous les types de chantiers.

### Confort d'utilisation maximal

Grâce à la cabine confort Maxcab inclinable de série sur 20°, au siège confortable avec dossier ergonomique, aux accoudoirs réglables et aux éléments de commande agencés de manière optimale et solidaires des mouvements du siège.

### Productivité maximale en tout lieu

Manœuvrabilité et capacité tout-terrain incomparables grâce à un châssis à chenilles très résistant. Aptitudes Pick & Carry parfaites et déplacement jusqu'à une déclivité de 20° et une inclinaison de 4°.

### Bien équipée

Longueur maximale de la flèche principale de 46,8 m grâce à la cinématique brochée à 5 sections. L'élément télescopique sélectionné peut également être déployé sous charge partielle.





## Maintenance et entretien

La simplicité grâce à des composants standards et à des points de maintenance et d'entretien faciles d'accès.

---

## Rapidement sur site et opérationnelle

Un montage rapide sans grue auxiliaire grâce au système de montage automatique. Les trains de chenilles déposables garantissent une faible largeur de transport.

---

Grue sur chenilles d'une capacité de levage de 100 t



# Un temps d'avance ! La série E



## UNE VALEUR SÛRE SUR LE LONG TERME

- Fiabilité et puissance grâce à sa structure robuste et à des composants haut de gamme.

## UNE TECHNIQUE ABOUTIE ET ULTRAMODERNE

- Notre 5<sup>e</sup> génération de machines - des décennies d'expérience dans la conception et la construction de grues télescopiques



## MAINTENANCE ET ENTRETIEN AISÉS

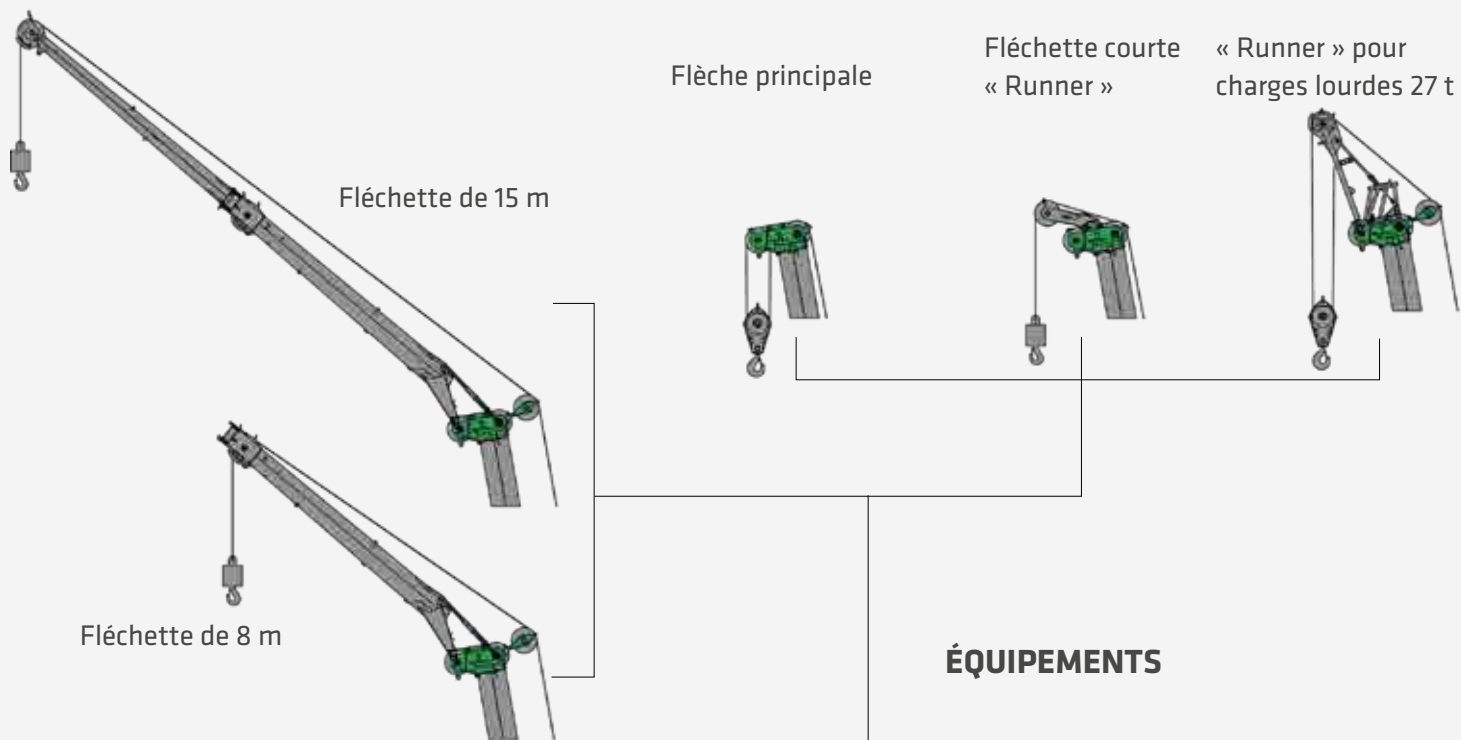
- Techniques maîtrisées sans excès de complexité, accès optimal à tous les composants

## PROPULSION RESPECTUEUSE DE L'ENVIRONNEMENT

- Systèmes de motorisation, de propulsion et d'échappement ultramodernes à la pointe de la technologie (étape V)
- Circulation et régulation des fluides optimisées pour un rendement optimal



# UNE CONCEPTION MODULAIRE. OPTIONS D'ÉQUIPEMENT OPTIMALES.

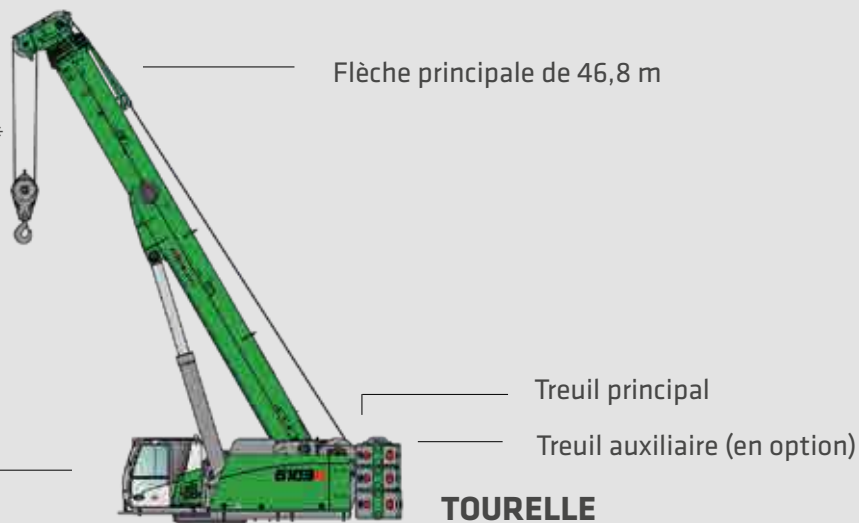


## CABINE



**MAX CRAB**

Élévation de la cabine jusqu'à 5,60 m\*  
inclinable de 30°(en option)



## CHÂSSIS



Chenille avec tuiles plates



Chenille avec tuiles triples barrettes



## EXCELLENTE HAUTEUR DE TRAVAIL. AVEC FLÈCHE BROCHÉE

jusqu'à une longueur  
de flèche de  
**62m** \*\*

FLÈCHE BROCHÉE

- Bien équipée : Longueur maximale de la flèche principale de 46,8 m grâce à la flèche brochée à 5 éléments. La section télescopique sélectionnée peut également être déployée sous charge partielle.
- Simple et facile à utiliser : capacités de charge optimales sur toute la plage de portée
- Dans des conditions difficiles : travail en pente avec une inclinaison jusqu'à 4°.\*
- Vaste zone de travail : Atteinte de hauteurs de travail et de portées de plus de 50 m grâce à la fléchette optionnelle de 8 m et à son extension atteignant 15 m.

\* avec tableaux des charges réduites (en option)

\*\* avec fléchette de 15 m (non représentée)



Pick & Carry  
avec jusqu'à  
**100%**  
de la charge

**PRÉCISE ET  
PUISSANTE.  
POUR UN  
MAXIMUM DE  
FLEXIBILITÉ.**

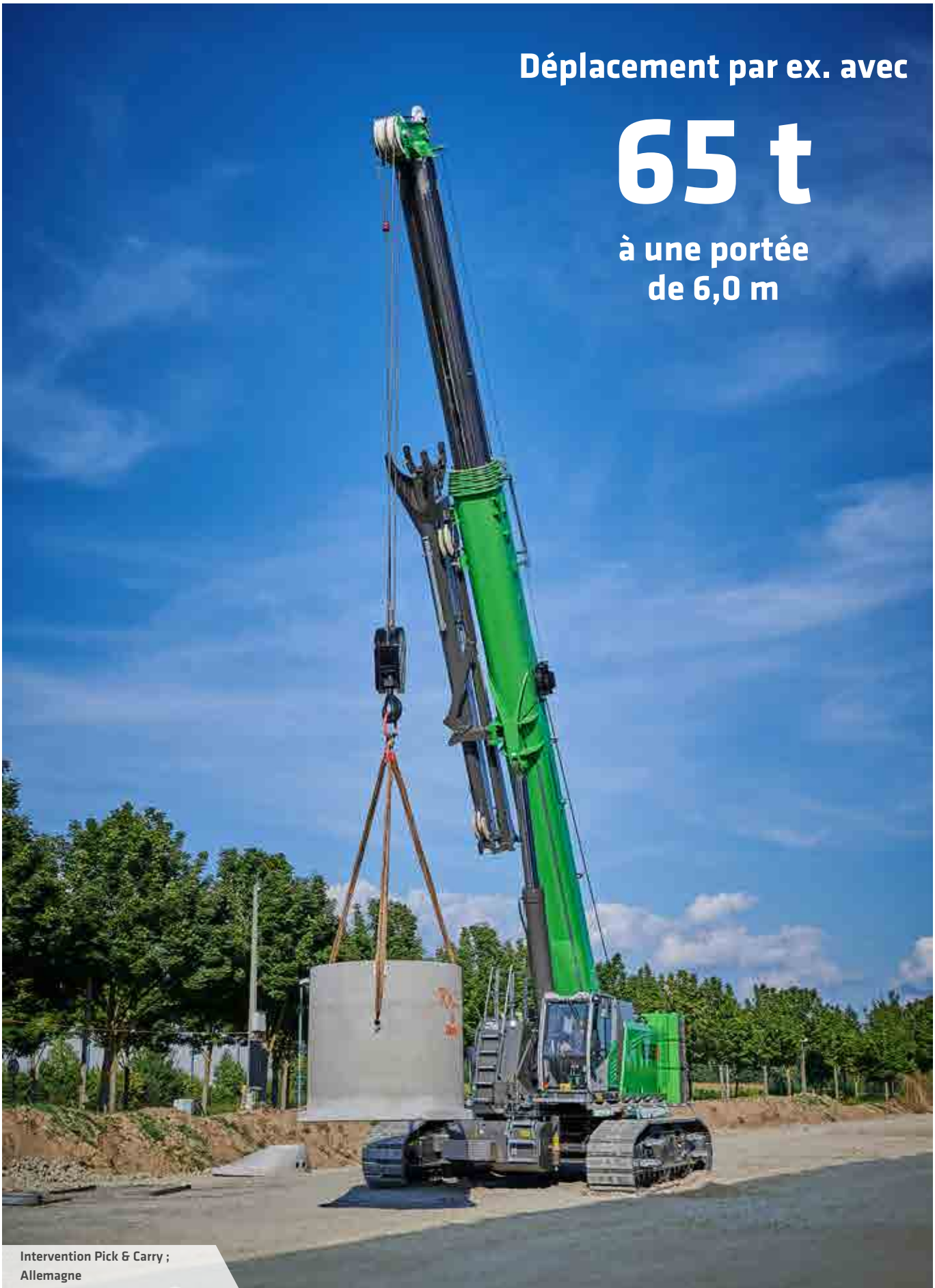
- Grande stabilité grâce à une largeur de voie de 4,20 m
- Excellente vision lors du levage de charges grâce à la cabine inclinable de série
- Couverture d'une large zone de travail et flexibilité grâce à de nombreuses options d'équipement
- Radiocommande en option
- L'option « Multi-Base » (réglage asymétrique de la largeur de voie) facilite le travail sur les chantiers exigus. Elle permet d'augmenter les capacités pour des largeurs de voie étroites et moyennes par rapport aux tableaux de charge de base, sur 360°.



Déplacement par ex. avec

**65 t**

à une portée  
de 6,0 m



Intervention Pick & Carry ;  
Allemagne

# VUE D'ENSEMBLE AMÉLIORÉE. SÉCURITÉ ACCRUE. CONFORT MAXIMAL.



## LA MEILLEURE DE SA CATÉGORIE.

- Excellente vue panoramique et visibilité vers le haut grâce aux grandes surfaces vitrées, disponibles au choix avec grille FOPS et vitres blindées
- Montée et descente sûres et aisées grâce à la porte coulissante, au design éprouvé, avec vitre coulissante
- Travail sans fatigue grâce au siège confortable ergonomique, aux accoudoirs réglables et aux éléments de commande ergonomiques, solidaires des mouvements du siège
- Climatisation automatique avec circulation optimale de l'air pour une température intérieure agréable toute l'année
- Réduction du bruit grâce à des matériaux insonorisants et des solutions de conception ingénieuses
- Cabine à élévation hydraulique optionnelle sur 5,60 m de hauteur du champ de vision et inclinable de 30°
- Autoradio avec Bluetooth®







VUE PANORAMIQUE

avec une  
inclinaison  
jusqu'à

20°

de série

### CONTRÔLE TOTAL AVEC NOS JOYSTICKS

- Joysticks sur des consoles solidaires du siège
- Forme ergonomique et agréable à prendre en main
- Courses réduites pour une commande directe et sensible de toutes les fonctions
- Excellent confort de pilotage grâce à la conception optimisée des boutons et sélecteurs



# TRANSPORT FLEXIBLE. MONTAGE AUTONOME.

Le bon rapport coût/efficacité et l'optimisation économique ne se reflètent pas uniquement à l'achat et dans les frais d'exploitation. Pour tout entrepreneur avisé, le transport rapide et peu cher d'un chantier à l'autre constitue un argument de poids.



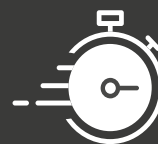
## Économique

Après le démontage des mécanismes des trains de chenilles et des contrepoids, la largeur de transport est réduite à seulement 3,0 m.



## Flexible

La machine peut être chargée avec ou sans ses trains de chenilles pour une flexibilité de transport maximale.



## Rapide

Arrivée sur chantier, la machine est rapidement opérationnelle grâce au système novateur d'équipement autonome.



# MAINTENANCE ET ENTRETIEN. FACILITEZ-VOUS LA TÂCHE.



Le système de commande SENCON vous assiste pour établir le diagnostic et facilite le dépannage. Votre engin est rapidement à nouveau opérationnel.

Tous les points de maintenance et d'entretien sont clairement agencés et faciles d'accès. L'identification claire des composants facilite les opérations.

## RESTONS SIMPLE ! AVEC UNE TECHNOLOGIE MAÎTRISÉE.



Des technologies fiables et bien pensées facilitent la vie. Nous optons pour des systèmes hydrauliques et électriques là où l'électronique n'offre aucun avantage.



Nous vous rendons satisfaits mais pas dépendant. Vous pouvez réparer vos engins vous-même, grâce à des composants peu coûteux, en seulement quelques manipulations.



Dans le coffret électrique centralisé, les composants standard clairement agencés facilitent le contrôle et le dépannage.

# CARACTÉRISTIQUES TECHNIQUES, ÉQUIPEMENTS

## TYPE DE MACHINE

MODÈLE (TYPE) 6103 sur chenilles

## MOTEUR

TYPE **Étape V :**  
Cummins B6.7 FR95885  
Puissance nominale du moteur : 168 kW/2200 tr/min  
Point de fonctionnement standard : 186 kW/2000 tr/min  
Point de fonctionnement ECO : 188 kW/1850 tr/min  
**Tier IIIa :**  
Cummins QSB6.7 FR96045  
Puissance nominale du moteur : 164 kW/2000 tr/min  
Point de fonctionnement standard : 164 kW/2000 tr/min  
Point de fonctionnement ECO : 170 kW/1850 tr/min

Pour ces deux motorisations :  
Injection directe, suralimentation turbo, refroidissement des gaz de suralimentation, réduction des émissions

REFROIDISSEMENT Refroidissement par eau

FILTRE DIESEL Avec séparateur d'eau et préchauffage

FILTRE À AIR Filtre sec avec préfractionneur intégré, élimination automatique des poussières, élément principal et de sécurité, affichage de l'encrassement

RÉSERVOIR DE CARBURANT 450 l

RÉSERVOIR D'ADBLUE 45 l

SYSTÈME ÉLECTRIQUE 24 V

BATTERIES 2 x 155 Ah

OPTIONS Pompe d'avitaillement électrique

## TOURELLE

CONCEPTION Construction modulaire rigide usinée avec précision, bagues en acier pour les liaisons avec la flèche. Conception simple, entretien facilité et implantation longitudinale du moteur

ÉLECTRIQUE Coffret électrique centralisé, coupe-batterie

ÉCLAIRAGE Projecteurs LED pour un éclairage optimal de l'espace de travail

SYSTÈME DE REFROIDISSEMENT Système de refroidissement à 3 circuits avec performances de refroidissement élevés, entraînement du ventilateur par réglage électronique pour radiateurs d'eau, de suralimentation et d'huile

SÉCURITÉ Surveillance par caméras de la zone arrière et du côté droit, moniteur couleur

Garde-corps sur tourelle

OPTIONS Projecteurs LED supplémentaires

2 feux à éclats à l'arrière

Caméras supplémentaires

Peinture « marinisée » comme protection anti-corrosion renforcée

Peinture personnalisée

Kit basses températures

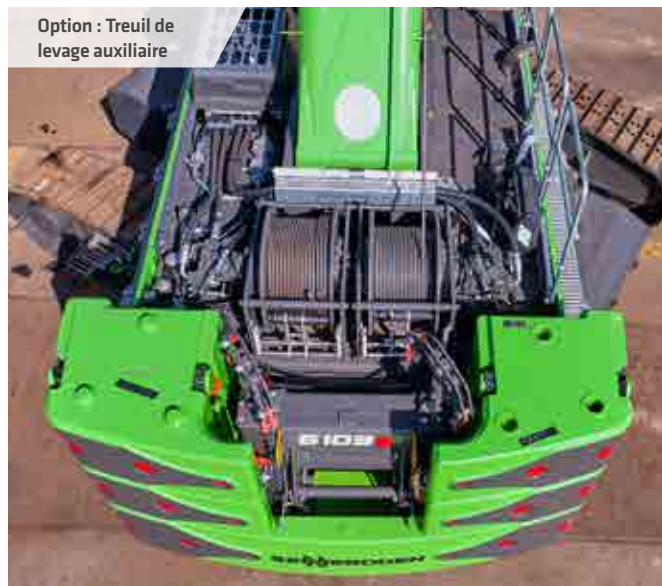
Graissage centralisé automatique pour point d'articulation de la flèche, vérin de levage et roulement de couronne d'orientation

Graissage denture de couronne

Option : Projecteurs supplémentaires sur le pied de flèche



Option : Treuil de levage auxiliaire





# CARACTÉRISTIQUES TECHNIQUES, ÉQUIPEMENTS

## SYSTÈME HYDRAULIQUE



Pompes accouplées directement sur le moteur Diesel, système hydraulique Load Sensing / LUDV, fonctions de travail via pilotage électro-hydraulique assisté, régulation à limitation de charge. Pompe à cylindrée variable à pistons axiaux. La répartition indépendante et proportionnelle du débit de la pompe permet de piloter avec précision plusieurs fonctions simultanément et indépendamment les unes des autres.

DÉBIT	jusqu'à 400 l/min
PRESSION DE SERVICE	jusqu'à 330 bars
FILTRATION	Filtration haute performance avec intervalle de vidange allongé
RÉSERVOIR HYDRAULIQUE	900 l
COMMANDE	Commande hydraulique proportionnelle et de précision des mouvements, 2 servo-joysticks pour les fonctions de travail, fonctions supplémentaires via interrupteurs et pédales – éléments de commande agencés de manière claire et ergonomique
SÉCURITÉ	Circuits hydrauliques sécurisés par des clapets de sûreté  Clapets de sécurité en cas de rupture de conduites pour vérins de revage et vérins télescopiques

OPTIONS	Remplissage avec huile bio  Système de filtration ultrafin SENNEBOGEN HydroClean (3 µm) avec séparateur d'eau  Préchauffage du réservoir hydraulique
---------	--

## MÉCANISME D'ORIENTATION



ENTRAÎNEMENT	2 motoréducteurs d'orientation compacts avec moteur hydraulique à pistons axiaux inclinés, valves de commande de frein intégrées
FREIN DU MÉCANISME D'ORIENTATION	Frein multidisque, actionné par ressorts
COURONNE D'ORIENTATION	Couronne d'orientation de grande dimension, à 1 rangée de billes, avec denture externe
VITESSE D'ORIENTATION	0 à 2 tr/min, continue

## CABINE



TYPE DE CABINE	Maxcab, inclinable de 20°
ÉQUIPEMENT DE LA CABINE	Cabine confort avec porte coulissante à vitre coulissante, amortissement des vibrations, verre de sécurité teinté, pare-brise relevable, vitre de toit, lave-glace pour pare-brise et vitre de toit, prises 12 V/24 V, 2 projecteurs intégrés à l'avant du toit. Siège conducteur confortable à suspension pneumatique avec chauffage de siège et appuis-tête. Store pare-soleil pour la vitre de toit. Frein du mécanisme d'orientation à pédale.

OPTIONS	Réglage hydraulique de la cabine de type E270, élévation hydraulique en continu jusqu'à 2,7 m et inclinaison hydraulique d'env. 30° vers l'arrière, avec marchepied à côté de la cabine et garde-corps (déposable).  Chauffage auxiliaire avec minuterie  Filtre à charbon actif pour cabine  Pare-brise en verre blindé  Vitre de toit en verre blindé  Grille de protection du toit FOPS  Autoradio avec port USB et SD, fonction MP3 et Bluetooth®  Limitation de la zone de travail type « mur virtuel »  Peinture personnalisée
---------	--



Option : Limitation de la zone de travail

# CARACTÉRISTIQUES TECHNIQUES, ÉQUIPEMENTS



Option : Radiocommande



Option : « Runner » pour charges lourdes 27 t



Option : fléchette 8 m + 7 m

## ÉQUIPEMENT DE TRAVAIL

**FLÈCHE** Flèche télescopique à 5 éléments en acier à haute limite élastique, composée d'un pied de flèche et de 4 sections télescopiques, 1 vérin télescopique, télescopable hydrauliquement sous charge partielle. Longueur : 12,5 m à 46,8 m ; relevage de 0 à 80° en 50 secondes ; déploiement télescopique complet en 420 secondes.

**SÉCURITÉ DE LA GRUE** Dernière génération de limiteur de couple avec enregistreur d'événements, tableau clair avec affichage de toutes les données importantes sur l'interface SENCON, capteur de fin de course crochet haut, protection de passage de câble, clapet de surpression et protection contre la rupture de câble

Système de télémétrie SENtrack DS

**VÉRINS** Vérins hydrauliques avec éléments d'étanchéité et de guidage de grande qualité

**OPTIONS**

- Fléchette rabattable de 8 m, capacité de charge 15 t à 0°, inclinable (0°, 20°, 40°), mise en œuvre sans moyen auxiliaire, verrouillée le long de la flèche de base en cas de non-utilisation
- Rallonge de fléchette sur 15 m, rallonge de 7 m, capacité de charge 5,9 t à 0°, inclinable (0°, 20°, 40°), verrouillée le long de la flèche de base en cas de non-utilisation
- Fléchette courte de type « Runner »
- Capacité de charge 9 t, utilisation au brin simple
- « Runner » HD pour charges lourdes 27 t
- Groupe électrohydraulique de secours
- Radiocommande
- Limitation de la zone de travail programmable type « mur virtuel »
- Réception supplémentaire avec tableaux de charges en pente à 4°



# CARACTÉRISTIQUES TECHNIQUES, ÉQUIPEMENTS

## CHÂSSIS



CONCEPTION	Châssis chenillé T107/419 avec trains de chenilles déposables
ENTRAÎNEMENT	Transmission avec moteur hydraulique variable à pistons axiaux et valve de freinage à action automatique montée directement et réducteur planétaire compact de chaque côté du châssis
FREIN DE STATIONNEMENT	Frein multidisque, actionné par ressorts
ORGANES DE ROULEMENT	Train de chenilles sans entretien avec tension hydraulique des chenilles. Châssis avec tuiles triples barrettes de 800 mm
VITESSE	0 - 2,5 km/h
OPTIONS	Gestion « Multi Base » : Réglage asymétrique de la largeur de voie  Tuiles optionnelles disponibles : - Tuiles plates de 800 mm - Tuiles triples barrettes de 900 mm - Tuiles plates de 900 mm

## TREUIL



Entraînement du (des) treuil(s) par moteur hydraulique à réglage haute pression pour un ajustement toujours optimal de la vitesse de la force de traction. Commande du frein à réduction hydraulique pour un contrôle précis et sans usure. Engrenages planétaires résistants à bain d'huile, avec maintenance réduite. Freins de retenue à ressorts, sans maintenance, à faible usure, à bain d'huile, refroidis à l'huile.

Force de traction 100 kN (3<sup>e</sup> couche), vitesse du câble 0 à 125 m/min, diamètre du câble 22 mm, longueur max. de câble 205 m

FREIN DE SÉCURITÉ	Frein multidisques, actionné par ressorts
OPTIONS	Treuil de levage auxiliaire : Force de traction 100 kN (3 <sup>e</sup> couche), vitesse de câble 0- 125 m/min., diamètre de câble 22 mm, longueur de câble max. 205 m

## MASSE EN ORDRE DE MARCHÉ



MASSE env. 107 000 kg  
avec flèche télescopique 46,8 m, fléchette 15 m, moufle 63 t, tuiles triples barrettes de 800 mm, 2 treuils de levage, avec châssis télescopique hydraulique, contrepoids de tourelle 28,2 t, contrepoids de châssis 17 t

REMARQUE La masse en ordre de marche varie en fonction des équipements

Sous réserve de modifications techniques.

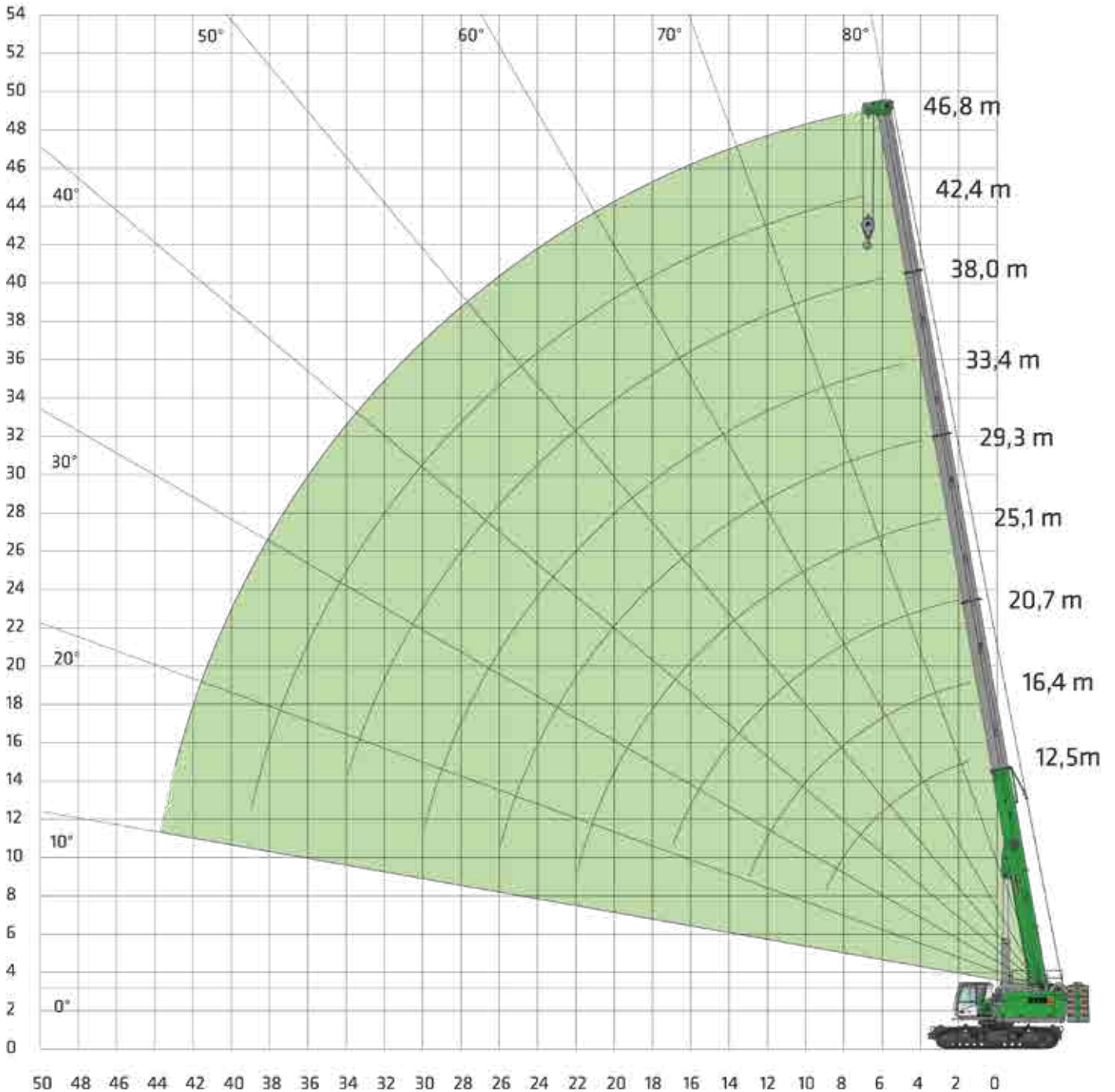


# ÉQUIPEMENT DE GRUE



FLÈCHE PRINCIPALE  
HA 46,8 m

ÉQUIPEMENT DE GRUE

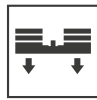




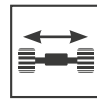
# CAPACITÉ DE CHARGE



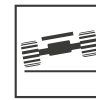
**FLÈCHE PRINCIPALE**  
HA 46,8 m



**CONTREPOIDS**  
28,2 t



**LARGEUR DE VOIE** 4,2 m



**INCLINAISON MAX.** 0,6°



**CONTREPOIDS CHÂSSIS**  
17,0 t

## LONGUEUR DE FLÈCHE [m]

PORTÉE [m]	LONGUEUR DE FLÈCHE [m]									
	12,5	16,5	20,8	25,1	29,3	33,5	38,0	42,4	46,8	
2,5	100,0	65,0	61,5							
3,0	97,0	65,0	60,0	54,0						
4,0	85,0	65,0	58,0	50,0	40,5					
5,0	75,0	63,0	54,6	46,5	38,0	30,4				
6,0	65,0	58,9	50,2	43,5	35,7	28,7	23,0			
7,0	51,5	52,6	46,5	40,5	33,7	27,0	21,5	15,5		
8,0	41,5	42,8	42,9	38,0	31,8	25,5	20,1	15,5	12,0	
9,0	35,0	35,9	36,0	34,7	30,1	24,5	18,9	15,2	12,0	
10,0		31,3	31,6	30,2	28,0	23,3	17,9	14,8	12,0	
12,0		24,1	24,3	23,8	22,5	20,7	16,0	13,4	11,8	
14,0		18,6	19,7	19,4	18,4	17,0	14,4	12,0	11,2	
16,0			16,0	16,0	15,4	14,0	12,5	10,9	10,6	
18,0			12,8	13,4	13,2	11,9	10,7	9,9	9,7	
20,0				11,8	11,4	10,2	9,3	9,0	9,0	
22,0				10,7	9,8	9,4	8,4	8,0	8,3	
24,0					9,0	8,7	7,6	7,0	7,7	
26,0					7,9	8,0	7,0	6,2	7,1	
28,0						7,1	6,4	5,6	6,5	
30,0						6,3	5,9	5,1	5,7	
32,0							5,5	4,6	5,0	
34,0							5,0	4,3	4,4	
36,0								4,0	3,8	
38,0								3,7	3,3	
40,0									2,9	
42,0									2,4	
<b>Nombre de brins</b>	12	8	8	8	6	4	4	2	2	

Tab. N° : 6103R-75\_2170\_28-2+170\_03\_ZI\_HA\_0,6°

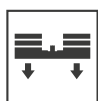
### Remarques :

1. Les valeurs des capacités de charge sont indiquées en tonnes.
2. Le poids des dispositifs de suspension de charge (crochet, élingue) doit être soustrait des capacités de charge.
3. Les valeurs des capacités de charge s'appliquent à la flèche brochée.
4. Les valeurs de charges doivent être limitées ou réduites en présence de conditions défavorables, comme un sol meuble ou instable, une pente importante, du vent, des efforts latéraux, des charges en équilibre, des à-coups ou des arrêts brusques des charges, un manque d'expérience du personnel, des déplacements avec charge.
5. La force admissible par brin en levage est de 9 000 kg pour un câble de diamètre 22 mm.
6. Les valeurs des capacités de charge et les longueurs de flèche indiquées sont uniquement données à titre indicatif. Veuillez consulter les tableaux des charges et les longueurs de flèche de la notice d'utilisation.
7. Les tableaux de capacités de charge pour des inclinaisons > 1,5° doivent être demandés séparément.
8. Les indications relatives à la réduction de la capacité de charge de la page 20 lorsque la fléchette de 15 m est rabattue latéralement s'appliquent à tous les tableaux de la flèche principale. Les réductions de charge pour d'autres options d'équipements rapportés doivent être demandées séparément.

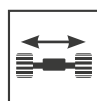
# CAPACITÉ DE CHARGE



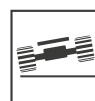
FLÈCHE PRINCIPALE  
HA 46,8 m



CONTREPOIDS  
28,2 t



LARGEUR DE  
VOIE 4,2 m



INCLINAISON MAX.  
1,5 °



CONTREPOIDS CHÂSSIS  
17,0 t

ÉQUIPEMENT DE CRUE

PORTÉE [m]	LONGUEUR DE FLÈCHE [m]								
	12,5	16,5	20,8	25,1	29,3	33,5	38,0	42,4	46,8
2,5	80,0	47,0	39,0						
3,0	75,0	48,3	44,3	39,0					
4,0	65,0	47,0	42,2	36,8	28,9				
5,0	59,0	46,7	39,5	34,5	27,6	22,7			
6,0	55,0	46,0	37,0	32,8	26,4	21,8	17,3		
7,0	50,4	43,2	34,8	31,1	25,2	20,9	16,8	11,7	
8,0	41,0	40,2	32,8	29,5	23,8	20,2	16,2	11,7	8,6
9,0	34,1	35,3	31,0	28,1	22,8	19,4	15,7	11,7	8,6
10,0		30,5	29,1	26,8	21,8	18,7	15,2	11,5	8,6
12,0		23,4	23,2	22,3	20,1	16,4	14,3	10,9	8,6
14,0		17,5	19,1	18,5	17,3	14,7	13,0	10,4	8,5
16,0			15,7	15,1	14,5	12,2	10,9	10,0	8,1
18,0			12,5	13,2	12,4	10,5	9,6	9,0	7,8
20,0				11,3	10,8	9,3	8,4	8,0	7,4
22,0				10,2	9,6	8,4	7,4	6,9	7,1
24,0					8,7	7,7	6,7	6,1	6,7
26,0					7,6	7,1	6,1	5,5	6,3
28,0						6,8	5,7	5,0	6,0
30,0						6,1	5,4	4,5	5,6
32,0							5,0	4,2	4,9
34,0							4,6	3,9	4,2
36,0								3,7	3,7
38,0								3,5	3,2
40,0									2,7
42,0									2,3
<b>Nombre de brins</b>	10	6	6	6	4	4	2	2	2
Lorsque la fléchette de 15 m est montée sur le corps de base, les valeurs de capacité de charge doivent être réduites.									
<b>Réduction de la capacité de charge [kg]</b>	719	548	434	358	307	269	236	212	192

Tab. N° : 6103R-75\_2170\_28-2+170\_0720\_HA\_1,5°



# CAPACITÉ DE CHARGE



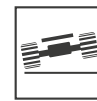
**FLÈCHE PRINCIPALE**  
HA 46,8 m



**CONTREPOIDS**  
14,3 t



**LARGEUR DE VOIE** 4,2 m



**INCLINAISON MAX.**  
1,5 °



**CONTREPOIDS CHÂSSIS**  
17,0 t

PORTÉE [m]	LONGUEUR DE FLÈCHE [m]									
	12,5	16,5	20,8	25,1	29,3	33,5	38,0	42,4	46,8	
2,5	80,0	47,0	39,0							
3,0	73,0	48,3	44,3	39,0						
4,0	68,8	47,0	42,2	36,8	28,9					
5,0	61,9	46,7	39,5	34,5	27,6	22,7				
6,0	48,6	46,0	37,0	32,8	26,4	21,8	17,3	11,7		
7,0	37,5	38,6	34,8	31,1	25,2	20,9	16,8	11,7	8,6	
8,0	30,1	31,7	32,0	29,5	23,8	20,2	16,2	11,7	8,6	
9,0	24,9	26,4	26,9	26,4	22,8	19,4	15,7	11,7	8,6	
10,0		22,4	23,0	23,0	21,8	18,7	15,2	11,5	8,6	
12,0		16,9	17,4	17,4	17,4	16,4	14,3	10,9	8,6	
14,0		11,7	13,8	14,4	14,0	13,3	13,0	10,4	8,5	
16,0			11,5	11,7	11,6	11,8	10,9	10,0	8,1	
18,0			8,5	9,7	10,1	9,8	9,6	9,0	7,8	
20,0				8,2	8,4	8,3	8,4	8,0	7,4	
22,0				7,0	7,1	7,0	6,9	6,5	7,1	
24,0					6,1	6,0	5,9	5,6	5,8	
26,0					5,3	5,2	5,1	4,8	5,0	
28,0						4,5	4,4	4,1	4,1	
30,0						3,8	3,7	3,4	3,4	
32,0							3,2	2,8	2,8	
34,0							2,7	2,3	2,3	
36,0								1,9	1,9	
38,0								1,5	1,4	
40,0									1,1	
42,0									0,8	
<b>Nombre de brins</b>	10	6	6	6	4	4	2	2	2	

Tab. N° : 6103R-75\_2170\_14-3-4170\_09.20\_HA\_1,5°

ÉQUIPEMENT DE CRUE

# CAPACITÉ DE CHARGE



FLÈCHE PRINCIPALE  
HA 46,8 m



CONTREPOIDS  
28,2 t



LARGEUR DE  
VOIE 3,44 m



INCLINAISON MAX.  
1,5 °



CONTREPOIDS CHÂSSIS  
17,0 t

ÉQUIPEMENT DE CRUE

PORTÉE [m]	LONGUEUR DE FLÈCHE [m]								
	12,5	16,5	20,8	25,1	29,3	33,5	38,0	42,4	46,8
2,5									
3,0									
4,0									
5,0									
6,0	52,1								
7,0	41,1	41,0	34,2						
8,0	33,6	35,1	32,1	27,3					
9,0	28,2	29,6	30,2	25,9	22,8	19,4			8,6
10,0		25,5	26,0	26,0	21,8	18,7		11,5	8,6
12,0		19,6	20,1	20,0	19,7	17,5	14,3	10,9	8,6
14,0		14,1	16,1	16,0	16,5	15,9	13,0	10,4	8,5
16,0			13,2	13,6	13,7	13,2	10,9	10,0	8,1
18,0			10,4	11,6	11,5	11,1	9,6	9,0	7,8
20,0				9,9	9,8	9,4	8,4	8,0	7,4
22,0				8,5	8,4	8,4	7,4	6,9	7,1
24,0					7,8	7,7	6,7	6,1	6,7
26,0					6,6	6,5	6,1	5,5	5,9
28,0						5,7	5,7	5,0	5,1
30,0						5,9	4,9	4,5	4,4
32,0							4,3	4,2	3,7
34,0							3,8	3,4	3,2
36,0								2,9	2,7
38,0								2,5	2,2
40,0									1,8
42,0									1,5
Nombre de brins	6	6	4	4	4	4	2	2	2

Tab. N° : 6103R/75\_1790\_28,2+17,0\_09,20\_HA\_1,5°



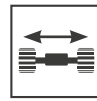
# CAPACITÉ DE CHARGE



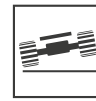
FLÈCHE PRINCIPALE  
HA 46,8 m



CONTREPOIDS  
14,3 t



LARGEUR DE  
VOIE 3,44 m



INCLINAISON MAX.  
1,5 °



CONTREPOIDS CHÂSSIS  
17,0 t

PORTÉE [m]	LONGUEUR DE FLÈCHE [m]								
	12,5	16,5	20,8	25,1	29,3	33,5	38,0	42,4	46,8
2,5	80,0	47,0	39,0						
3,0	73,0	48,3	44,3	39,0					
4,0	66,7	47,0	42,2	36,8	28,9				
5,0	49,8	46,7	39,5	34,5	27,6	22,7			
6,0	38,1	38,4	36,5	32,8	26,4	21,8	17,3	11,7	
7,0	29,8	31,3	30,5	28,9	25,2	20,9	16,8	11,7	8,6
8,0	24,1	25,6	25,9	24,6	23,8	20,2	16,2	11,7	8,6
9,0	19,9	21,4	21,9	21,4	20,4	19,4	15,7	11,7	8,6
10,0		18,2	18,7	19,4	17,7	16,7	15,2	11,5	8,6
12,0		13,7	14,6	14,8	14,1	14,8	13,2	10,9	8,6
14,0		9,2	11,5	11,8	11,9	11,7	11,3	10,4	8,5
16,0			9,3	9,5	9,7	9,6	9,2	8,6	8,1
18,0			6,7	7,9	8,0	7,9	7,7	7,0	6,8
20,0				6,6	6,7	6,6	6,4	5,8	5,6
22,0				5,5	5,7	5,6	5,4	4,9	4,7
24,0					4,8	4,7	4,6	4,1	3,9
26,0					4,1	4,0	3,9	3,4	3,2
28,0						3,3	3,2	2,9	2,6
30,0						2,8	2,7	2,3	2,1
32,0							2,2	1,9	1,6
34,0							1,7	1,4	1,2
36,0								1,0	0,8
38,0								0,7	
40,0									
42,0									
Nombre de brins	10	6	6	6	4	4	2	2	2

Tab. N° : 6103R/75\_1790\_14\_3+170\_09.20\_HA\_1.5°

# CAPACITÉ DE CHARGE



FLÈCHE PRINCIPALE  
HA 46,8 m



CONTREPOIDS  
14,3 t



LARGEUR DE  
VOIE 2,68 m



INCLINAISON MAX.  
1,5 °



CONTREPOIDS CHÂSSIS  
17,0 t

ÉQUIPEMENT DE CRUE

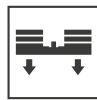
PORTÉE [m]	LONGUEUR DE FLÈCHE [m]									
	12,5	16,5	20,8	25,1	29,3	33,5	38,0	42,4	46,8	
2,5										
3,0										
4,0	49,9	45,9	41,4							
5,0	37,9	36,9	33,8	30,9						
6,0	29,3	29,8	28,5	26,9	24,7	20,5				
7,0	23,1	24,5	23,9	23,4	21,8	20,4	16,8	11,7	8,6	
8,0	18,7	20,1	20,8	20,1	18,6	18,4	16,2	11,7	8,6	
9,0	15,5	16,9	17,7	17,5	17,0	16,2	15,0	11,7	8,6	
10,0		14,4	15,2	15,4	15,0	14,3	13,6	11,5	8,6	
12,0		10,8	11,6	11,8	11,8	11,3	10,7	10,0	8,6	
14,0		6,8	9,1	9,3	9,4	9,0	8,5	7,9	7,5	
16,0			7,3	7,5	7,7	7,3	6,9	6,3	6,0	
18,0			4,9	6,1	6,3	6,0	5,6	5,0	4,8	
20,0				5,0	5,2	5,0	4,6	4,1	3,9	
22,0				4,1	4,3	4,2	3,8	3,3	3,1	
24,0					3,5	3,4	3,2	2,6	2,4	
26,0					2,9	2,8	2,6	2,1	1,8	
28,0						2,2	2,1	1,6	1,3	
30,0						1,7	1,6	1,2	0,9	
32,0							1,2	0,9		
34,0							0,8	0,5		
36,0										
38,0										
40,0										
42,0										
<b>Nombre de brins</b>	6	6	6	4	4	4	2	2	2	

Tab. N° : 6103R-75\_1410\_14\_3+170\_09.20\_HA\_1,5°

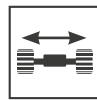




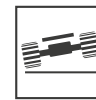
FLÈCHE PRINCIPALE  
HA 46,8 m



CONTREPOIDS  
0,0 t



LARGEUR DE  
VOIE 3,44 m



INCLINAISON MAX.  
1,5 °



CONTREPOIDS CHÂSSIS  
0,0 t

LONGUEUR DE FLÈCHE [m]

PORTÉE [m]	12,5	16,5	20,8	25,1	29,3	33,5	38,0	42,4	46,8
2,5	72,5	47,0	39,0						
3,0	50,9	47,0	42,1	37,7					
4,0	33,4	32,3	30,6	28,2	28,0				
5,0	24,1	24,0	23,3	21,9	20,6				
6,0	18,3	18,7	18,5	17,6	16,7				
7,0	14,1	15,0	14,9	14,4	13,8				
8,0	10,9	12,2	12,1	11,8	11,5				
9,0	8,6	10,0	10,1	9,8	9,5				
10,0		8,2	8,5	8,2	8,0				
12,0		5,7	6,1	6,0	5,8				
14,0		2,1	4,6	4,5	4,3				
16,0			3,4	3,4	3,2				
18,0			1,3	2,6	2,4				
20,0				1,9	1,8				
22,0				1,2	1,3				
24,0					0,9				
Nombre de brins	10	6	6	6	4				

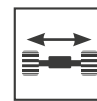
Tab. N° : 6103R-75\_1790\_0-0+0-0\_10-20\_HA\_1,5°



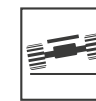
FLÈCHE PRINCIPALE  
HA 46,8 m



CONTREPOIDS  
0,0 t



LARGEUR DE  
VOIE 4,2 m



INCLINAISON MAX.  
1,5 °



CONTREPOIDS CHÂSSIS  
0,0 t

LONGUEUR DE FLÈCHE [m]

PORTÉE [m]	12,5	16,5	20,8	25,1	29,3	33,5	38,0	42,4	46,8
2,5	80,0	47,0	39,0						
3,0	73,0	48,3	44,3	39,0					
4,0	46,1	43,6	40,1	36,8	28,9				
5,0	32,6	31,9	30,0	28,7	26,6				
6,0	24,7	24,7	24,2	22,9	22,0				
7,0	18,8	19,8	19,7	18,8	18,1				
8,0	14,6	16,1	16,2	15,7	15,2				
9,0	11,6	13,1	13,5	13,2	12,9				
10,0		10,8	11,4	11,1	10,9				
12,0		7,7	8,5	8,3	8,1				
14,0		3,8	6,4	6,3	6,2				
16,0			4,9	5,0	4,8				
18,0			2,5	3,9	3,8				
20,0				3,0	3,0				
22,0				2,2	2,4				
24,0					1,8				
26,0					1,2				
Nombre de brins	10	6	6	6	4				

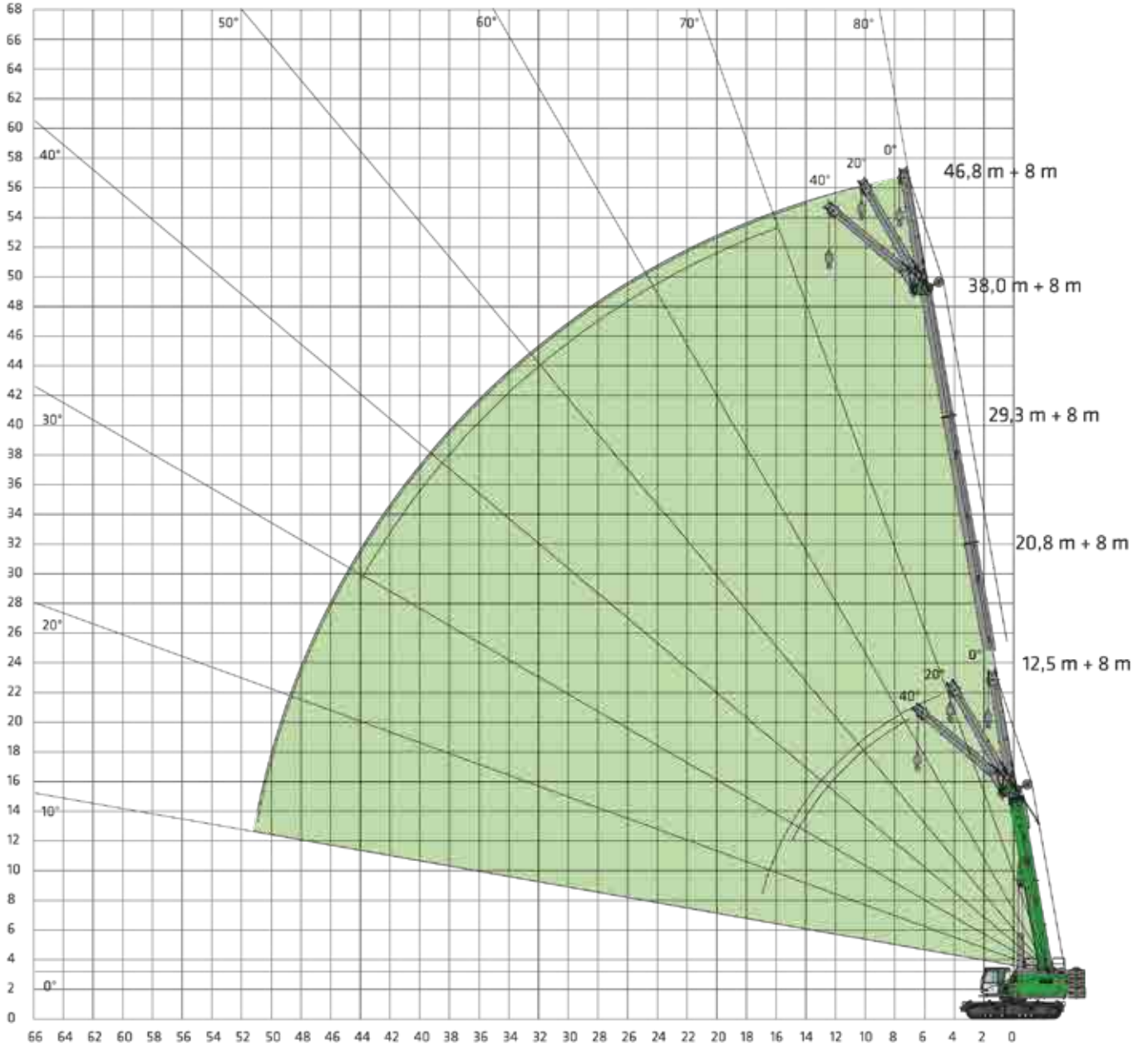
Tab. N° : 6103R-75\_2170\_0-0+0-0\_10-20\_HA\_1,5°

# ÉQUIPEMENT DE GRUE



FLÉCHETTE  
SA 8 m

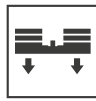
ÉQUIPEMENT DE GRUE



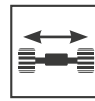
# CAPACITÉ DE CHARGE



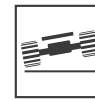
FLÉCHETTE  
SA 8 m



CONTREPOIDS  
28,2 t



LARGEUR DE  
VOIE 4,2 m



INCLINAISON MAX.  
0,6°



CONTREPOIDS CHÂSSIS  
17,0 t

PORTÉE [m]	LONGUEUR DE FLÈCHE [m]														
	12,5			20,8			29,3			38,0			46,8		
	8,0			8,0			8,0			8,0			8,0		
	0°	20°	40°	0°	20°	40°	0°	20°	40°	0°	20°	40°	0°	20°	40°
4,0	15,0			15,0											
5,0	14,0	10,2		14,5											
6,0	12,9	9,6		13,7	9,8		12,8								
7,0	11,9	9,0	7,2	12,9	9,4		12,3								
8,0	10,9	8,5	6,9	12,2	9,0	6,9	11,8			10,4					
9,0	10,2	8,0	6,7	11,5	8,6	6,7	11,3	8,6		10,2					
10,0	9,5	7,6	6,5	10,9	8,3	6,5	10,9	8,3		10,0			7,0		
12,0	8,2	6,9	6,1	9,9	7,7	6,2	10,1	7,9	6,4	9,5	7,7		7,0		
14,0	7,2	6,4	5,8	9,0	7,2	6,0	9,4	7,4	6,1	9,1	7,3	6,0	7,0	6,9	
16,0	6,4	6,1	5,6/15 m	8,2	6,7	5,8	8,8	7,0	5,9	8,6	7,0	5,8	7,0	6,7	5,6
18,0	6,0/17 m	6,0/17 m		7,5	6,4	5,6	8,0	6,7	5,7	8,1	6,7	5,7	7,0	6,5	5,5
20,0				6,9	6,1	5,4	7,3	6,4	5,5	7,4	6,5	5,5	7,0	6,3	5,4
22,0				6,4	5,9	5,2	6,7	6,1	5,4	6,7	6,2	5,4	6,7	6,1	5,2
24,0				6,0	5,7		6,2	5,9	5,2	6,1	6,0	5,2	6,2	5,9	5,1
26,0				5,8/25 m	5,6/25 m		5,7	5,6	5,1	5,6	5,6	5,1	5,8	5,7	5,0
28,0							5,3	5,2	5,1	5,2	5,2	5,0	5,5	5,4	4,9
30,0							4,9	4,8	5,0/29 m	4,8	4,8	4,8	5,1	5,1	4,8
32,0							4,2	4,5		4,4	4,4	4,5	4,8	4,7	4,7
34,0							3,9/33 m	4,0/33 m		4,0	4,1	4,1	4,5	4,5	4,5
36,0										3,4	3,8	3,7	3,8	4,2	4,2
38,0										2,8	3,0		3,3	3,5	3,9
40,0										2,4	2,5		2,9	3,0	3,2
42,0										2,0	2,1		2,5	2,6	2,7
44,0													2,1	2,2	2,3
46,0													1,8	1,9	
48,0													1,4	1,5	
50,0													1,2	1,2	
52,0													1,0/51 m	1,0/51 m	
Nombre de brins	2	2	2	2	2	2	2	2	2	2	2	2	2	2	2

Tab. N° : 6103R-75/2170/28.2+17,0/05.20 SA8

ÉQUIPEMENT DE CRUE

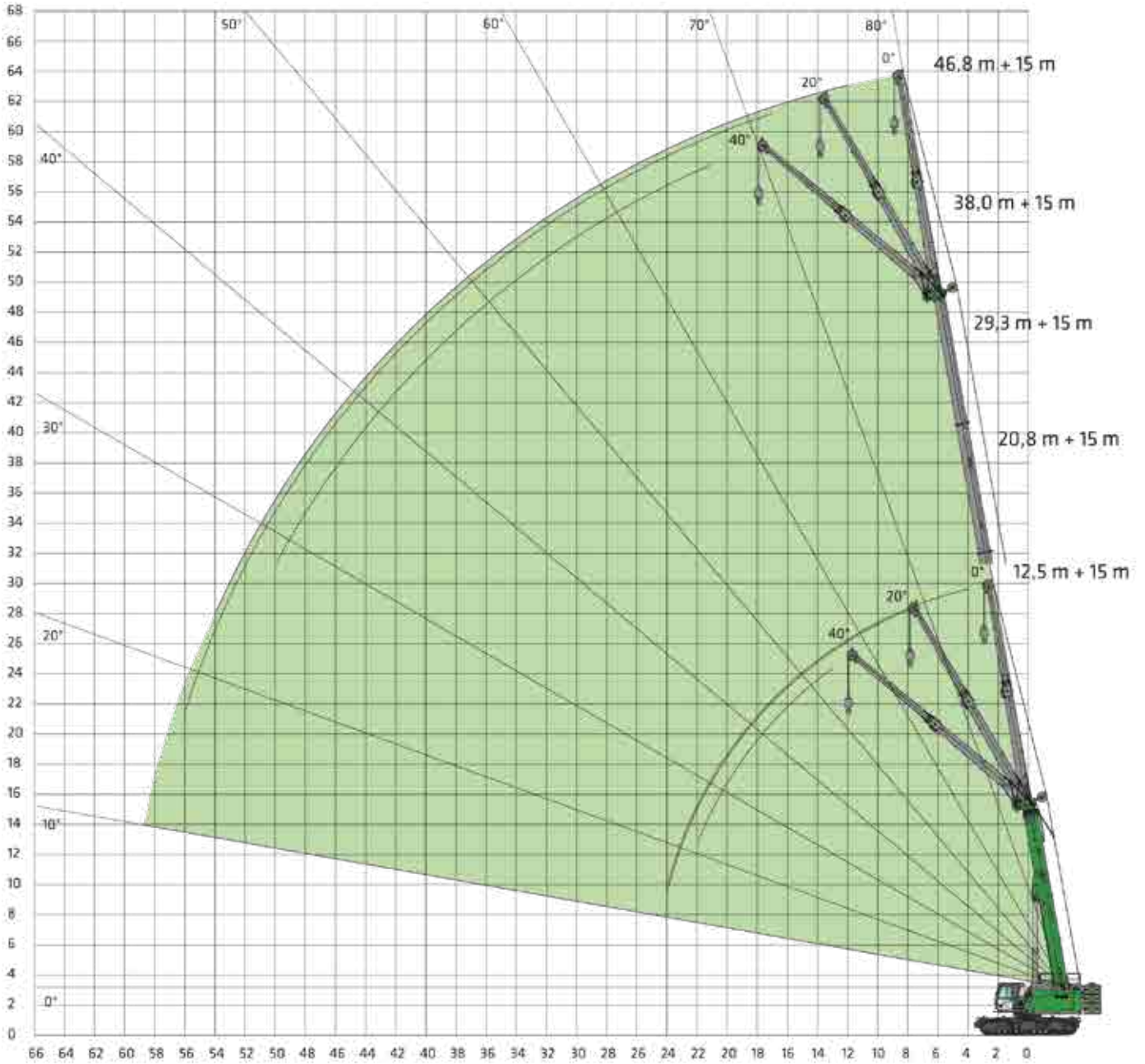


# ÉQUIPEMENT DE GRUE



FLÉCHETTE  
SA 15 m

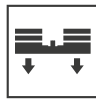
ÉQUIPEMENT DE GRUE



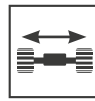
# CAPACITÉ DE CHARGE



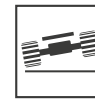
FLÉCHETTE  
SA 15 m



CONTREPOIDS  
28,2 t



LARGEUR DE  
VOIE 4,2 m



INCLINAISON MAX.  
0,6°



CONTREPOIDS CHÂSSIS  
17,0 t

PORTÉE [m]	LONGUEUR DE FLÈCHE [m]														
	12,5			20,8			29,3			38,0			46,8		
	15,0			15,0			15,0			15,0			15,0		
	0°	20°	40°	0°	20°	40°	0°	20°	40°	0°	20°	40°	0°	20°	40°
4,0	5,9														
5,0	5,7			5,3											
6,0	5,4			5,2											
7,0	5,1			5,1			4,7								
8,0	4,8	3,8		5,0			4,6								
9,0	4,5	3,7		4,8			4,5			4,0					
10,0	4,2	3,5		4,6	3,5		4,5			4,0					
12,0	3,7	3,2	2,6/13 m	4,2	3,3		4,3	3,3/13 m		4,0			3,1		
14,0	3,4	3,0	2,5	3,8	3,0	2,5	4,1	3,2		3,9	3,0/15 m		3,1		
16,0	3,1	2,8	2,4	3,5	2,9	2,4	3,8	3,0	2,5	3,8	3,0		3,1	2,9/17 m	
18,0	2,8	2,6	2,3	3,2	2,7	2,4	3,6	2,9	2,4	3,6	2,9	2,3	3,1	2,8	
20,0	2,6	2,5	2,2	3,0	2,6	2,3	3,3	2,8	2,3	3,5	2,7	2,3	3,1	2,7	2,2/21 m
22,0	2,4	2,4	2,2	2,8	2,5	2,2	3,1	2,6	2,2	3,3	2,6	2,3	3,1	2,6	2,2
24,0	2,2	2,2		2,6	2,4	2,2	3,0	2,5	2,2	3,1	2,5	2,2	3,0	2,5	2,2
26,0				2,5	2,3	2,1	2,8	2,4	2,1	3,0	2,5	2,2	2,9	2,4	2,1
28,0				2,3	2,2	2,1	2,7	2,3	2,1	2,8	2,4	2,1	2,9	2,4	2,1
30,0				2,2	2,2		2,5	2,3	2,1	2,7	2,3	2,1	2,8	2,3	2,1
32,0				2,1/31 m	2,1		2,4	2,2	2,1	2,6	2,2	2,0	2,7	2,2	2,0
34,0							2,3	2,1	2,1	2,5	2,2	2,0	2,6	2,2	2,0
36,0							2,2	2,1	2,1	2,4	2,1	2,0	2,5	2,1	2,0
38,0							2,1	2,1		2,3	2,1	2,0	2,4	2,1	1,9
40,0							2,1	2,1		2,2	2,0	2,0	2,3	2,0	1,9
42,0										2,1	2,0	2,0	2,2	2,0	1,9
44,0										2,1	2,0		2,1	2,0	1,9
46,0										2,0	2,0		2,1	1,9	1,9
48,0										1,5	1,7		2,0	1,9	1,9
50,0										1,4/49 m			1,5	1,9	1,9
52,0													1,3	1,5	
54,0													1,0	1,2	
56,0														0,9	
Nombre de brins	1	1	1	1	1	1	1	1	1	1	1	1	1	1	1

Tab. N° : 6103R-75/2170/28.2-17,0/05.20 SA15

ÉQUIPEMENT DE CRUE

# ÉQUIPEMENT DE GRUE



FLÉCHETTE COURTE TYPE « RUNNER »  
HA-S



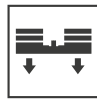
ÉQUIPEMENT DE GRUE



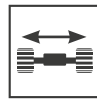
# CAPACITÉ DE CHARGE



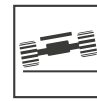
« RUNNER »  
HA-S



CONTREPOIDS  
28,2 t



LARGEUR DE  
VOIE 4,2 m



INCLINAISON MAX.  
0,6°



CONTREPOIDS CHÂSSIS  
17,0 t

PORTÉE [m]	LONGUEUR DE FLÈCHE [m]								
	12,5	16,5	20,8	25,1	29,3	33,5	38,0	42,4	46,8
	1,0	1,0	1,0	1,0	1,0	1,0	1,0	1,0	1,0
2,5	9,0	9,0	9,0						
3,0	9,0	9,0	9,0	9,0	9,0				
4,0	9,0	9,0	9,0	9,0	9,0	9,0			
5,0	9,0	9,0	9,0	9,0	9,0	9,0	9,0		
6,0	9,0	9,0	9,0	9,0	9,0	9,0	9,0	9,0	
7,0	9,0	9,0	9,0	9,0	9,0	9,0	9,0	9,0	9,0
8,0	9,0	9,0	9,0	9,0	9,0	9,0	9,0	9,0	9,0
9,0	9,0	9,0	9,0	9,0	9,0	9,0	9,0	9,0	9,0
10,0		9,0	9,0	9,0	9,0	9,0	9,0	9,0	9,0
12,0		9,0	9,0	9,0	9,0	9,0	9,0	9,0	9,0
14,0		9,0	9,0	9,0	9,0	9,0	9,0	9,0	9,0
16,0			9,0	9,0	9,0	9,0	9,0	9,0	9,0
18,0			9,0	9,0	9,0	9,0	9,0	9,0	9,0
20,0				9,0	9,0	9,0	9,0	9,0	9,0
22,0				9,0	9,0	9,0	8,4	8,0	8,3
24,0					9,0	8,7	7,6	7,0	7,7
26,0					7,9	8,0	7,0	6,2	7,1
28,0						7,1	6,4	5,6	6,5
30,0						6,3	5,9	5,1	5,7
32,0							5,5	4,6	5,0
34,0							5,0	4,3	4,4
36,0								4,0	3,8
38,0								3,7	3,3
40,0									2,9
42,0									2,4
Nombre de brins	1	1	1	1	1	1	1	1	1

Tab. N° : 6103R-75\_2170\_28,2-17,0\_0720\_HA-S\_0,6°

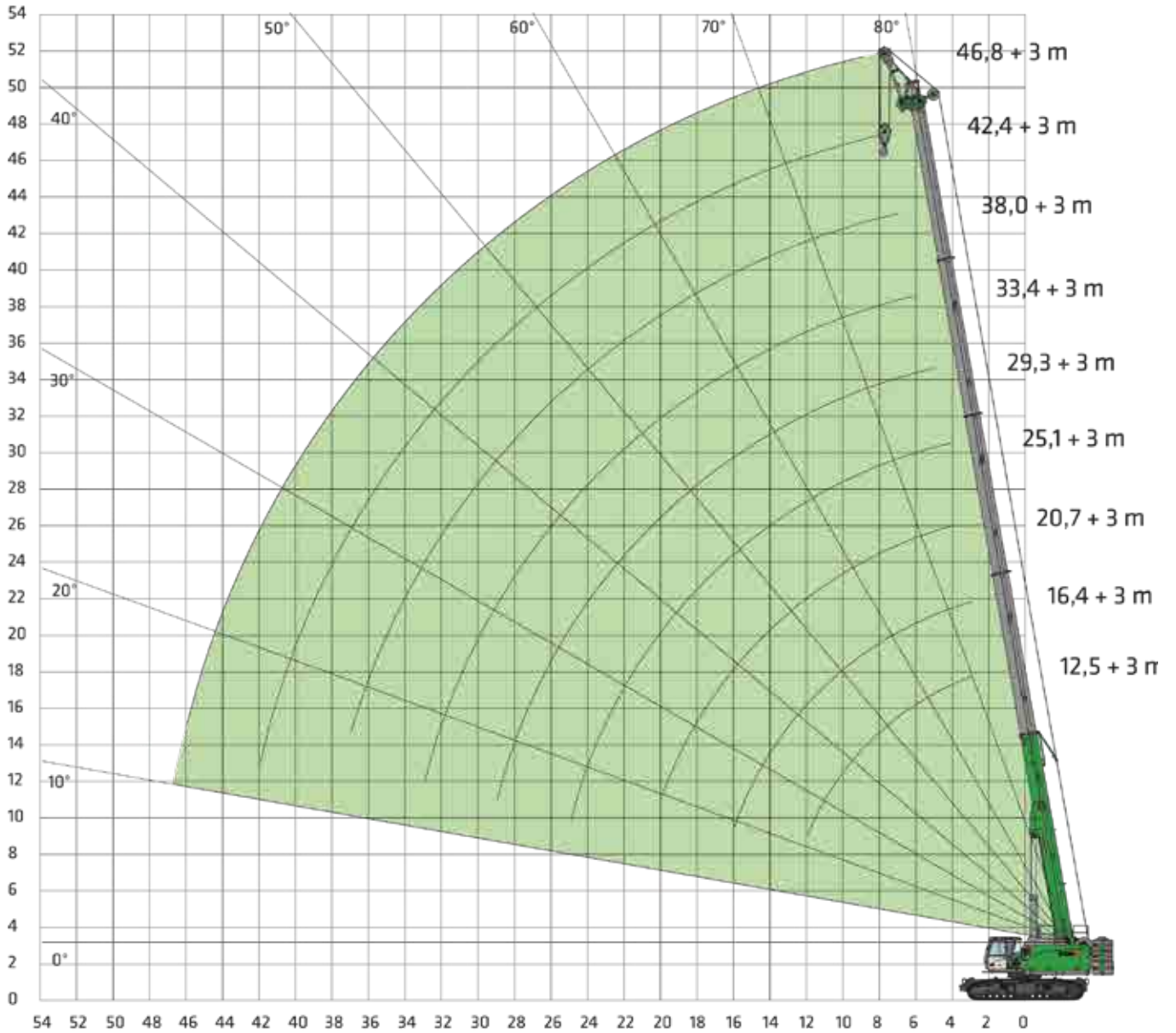
ÉQUIPEMENT DE CRUE

# ÉQUIPEMENT DE GRUE



**FLÈCHE PRINCIPALE**  
 HA 46,8 m + SLS (« runner » pour charges lourdes)

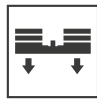
ÉQUIPEMENT DE GRUE



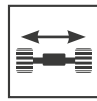
# CAPACITÉ DE CHARGE



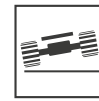
FLÈCHE PRINCIPALE  
HA 46,8 m+ SLS



CONTREPOIDS  
28,2 t



LARGEUR DE  
VOIE 4,2 m



INCLINAISON MAX.  
0,6°



CONTREPOIDS CHÂSSIS  
17,0 t

PORTÉE [m]	LONGUEUR DE FLÈCHE [m]									
	12,5	16,5	20,8	25,1	29,3	33,5	38,0	42,4	46,8	
3,0	27,0	27,0								
4,0	27,0	27,0	27,0	27,0						
5,0	27,0	27,0	27,0	27,0	27,0					
6,0	27,0	27,0	27,0	27,0	27,0	24,9				
7,0	26,3	27,0	27,0	27,0	27,0	23,9	18,0			
8,0	25,2	27,0	27,0	27,0	27,0	22,9	17,0	14,1		
9,0	24,3	26,2	27,0	27,0	26,8	22,0	16,0	13,8	11,0	
10,0	23,6	25,4	26,5	27,0	25,9	21,2	15,1	13,5	11,0	
12,0	23,0	24,0	24,1	23,7	23,9	19,2	13,6	12,7	11,0	
14,0		19,2	19,8	19,7	19,3	17,0	12,3	11,4	10,7	
16,0		15,7	16,3	16,2	15,8	15,1	11,3	10,3	10,0	
18,0			13,6	13,6	13,2	12,9	10,3	9,4	9,2	
20,0			11,6	11,5	11,2	11,8	9,5	8,5	8,5	
22,0				9,9	10,1	9,9	8,8	7,8	7,9	
24,0				8,5	8,9	8,6	8,2	7,2	7,3	
26,0					7,8	7,5	7,6	6,6	6,7	
28,0					6,8	6,6	6,6	6,1	6,3	
30,0						6,2	5,8	5,6	5,8	
32,0						5,4	5,1	5,2	4,8	
34,0							4,5	4,4	4,1	
36,0							4,0	3,8	3,6	
38,0								3,3	3,0	
40,0								2,8	2,6	
42,0								2,4	2,2	
44,0									1,8	
46,0									1,4	
Nombre de brins	3	3	3	3	3	3	3	3	3	3

Tab. N° : 6103R-75\_2170\_28.2+17.0\_12.20\_SLS\_0,6°

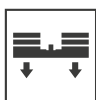
ÉQUIPEMENT DE CRUE



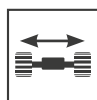
# CAPACITÉ DE CHARGE



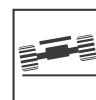
**FLÈCHE PRINCIPALE**  
HA 46,8 m+ SLS



**CONTREPOIDS**  
28,2 t



**LARGEUR DE VOIE**  
4,2 m



**INCLINAISON MAX.**  
1,5°



**CONTREPOIDS CHÂSSIS**  
17,0 t

ÉQUIPEMENT DE CRUE

PORTÉE [m]	LONGUEUR DE FLÈCHE [m]								
	12,5	16,5	20,8	25,1	29,3	33,5	38,0	42,4	46,8
3,0	27,0	27,0							
4,0	27,0	27,0	27,0	27,0					
5,0	26,3	27,0	27,0	26,7	21,9				
6,0	25,1	26,6	27,0	25,8	21,0	17,3			
7,0	24,1	25,6	26,2	24,7	20,2	16,8	13,6		
8,0	23,2	24,7	25,4	23,8	19,4	16,2	13,3	9,5	7,1
9,0	22,5	24,0	24,7	22,8	18,7	15,7	13,0	9,5	7,1
10,0	22,0	23,3	24,0	21,9	18,0	15,2	12,7	9,6	7,1
12,0	21,6	22,2	22,8	20,3	16,8	14,4	12,0	9,6	7,1
14,0		18,9	19,5	18,9	15,7	13,5	11,4	9,5	7,2
16,0		15,4	16,0	15,9	14,7	12,8	10,8	9,2	7,2
18,0			13,4	13,3	13,0	12,1	10,1	8,8	6,9
20,0			11,4	11,3	10,9	11,4	9,3	8,4	6,7
22,0				9,7	10,0	9,7	8,6	8,0	6,3
24,0				8,4	8,7	8,4	8,0	7,5	6,0
26,0					7,6	7,3	7,5	6,9	5,7
28,0					6,7	6,5	6,5	6,3	5,3
30,0						6,1	5,7	5,8	5,0
32,0						5,3	5,0	4,9	4,7
34,0							4,3	4,3	4,0
36,0							4,0	3,7	3,4
38,0								3,2	2,9
40,0								2,7	2,5
42,0								2,3	2,0
44,0									1,7
46,0									
<b>Nombre de brins</b>	3	3	3	3	3	3	3	3	3

Tab. N° : 6103R-75\_2170\_28.2+17.0\_12.20\_SLS\_1,5°

# PROGRAMMES DE CAPACITÉS DE CHARGE

FLÈCHE PRINCIPALE HA	FLÉCHETTE COURTE TYPE « RUNNER » HA-S	« RUNNER » POUR CHARGES LOURDES SLS
----------------------	---------------------------------------	-------------------------------------



LARGEUR DE VOIE DU CHÂSSIS	FLÈCHE PRINCIPALE HA			FLÉCHETTE COURTE TYPE « RUNNER » HA-S			« RUNNER » POUR CHARGES LOURDES SLS			
	4,2 m	3,44 m	2,68 m	4,2 m	3,44 m	2,68 m	4,2 m	3,44 m	2,68 m	
Contrepoids [t] / Contrepoids châssis [t]										
28,2 t / 17,0 t	360°	360°	-	360°	360°	-	360°	360°	-	
14,3 t / 17,0 t	360°	360°	360°	360°	360°	360°	360°	360°	360°	360°
0 t / 0 t	360°	360°	360°	360°	360°	360°	360°	360°	360°	360°

ÉQUIPEMENT DE CRUE

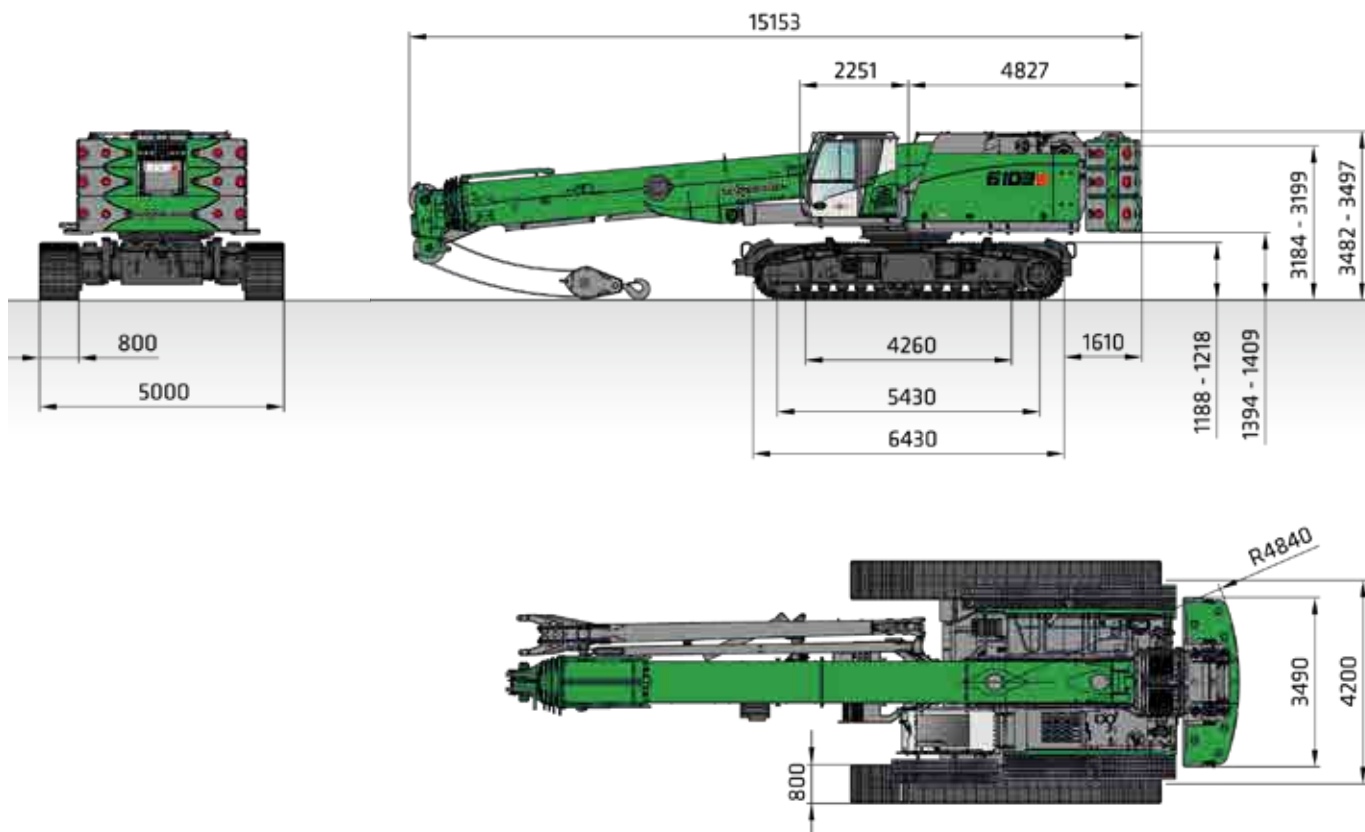
FLÉCHETTE SA 8 m	FLÉCHETTE SA 15 m
------------------	-------------------



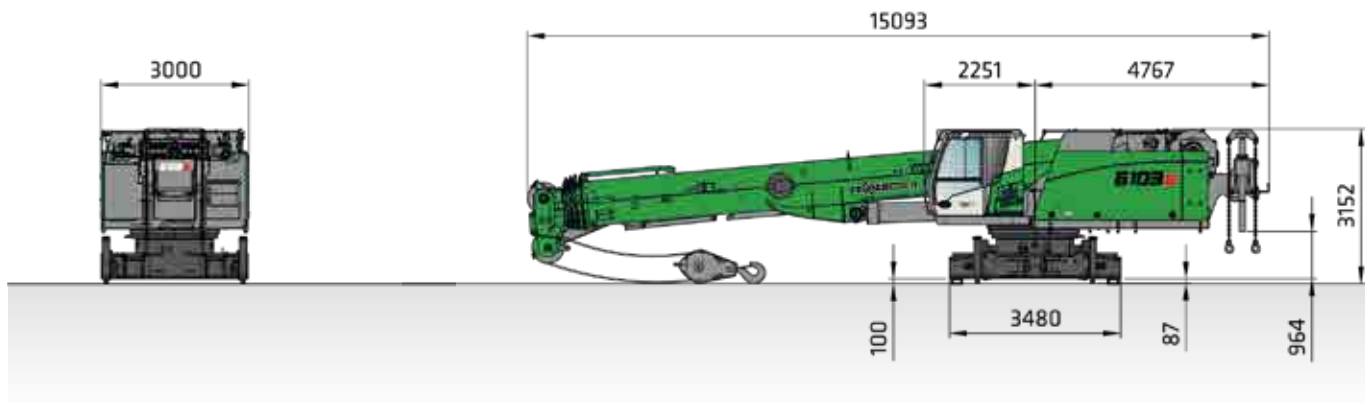
LARGEUR DE VOIE DU CHÂSSIS	FLÉCHETTE SA 8 m			FLÉCHETTE SA 15 m		
	4,2 m	3,44 m	2,68 m	4,2 m	3,44 m	2,68 m
Contrepoids [t] / Contrepoids châssis [t]						
28,2 t / 17,0 t	360°	-	-	360°	-	-
14,3 t / 17,0 t	-	-	-	-	-	-
0 t / 0 t	-	-	-	-	-	-

## DIMENSIONS DE TRANSPORT

- i** **Masse** : env. 106,9 t (2 treuils, fléchette de 15 m, moufle 63 t, contrepoids châssis 17 t, contrepoids tourelle 28,2 t)  
**Dimensions** : 15,2 m x 3,5 m x 3,5 m



- i** **Masse** : env. 42,3 t (2 treuils, fléchette 15 m, moufle 63 t, sans contrepoids, sans trains de chenilles, sans passerelle)  
**Dimensions** : 15,1 m x 3,0 m x 3,2 m

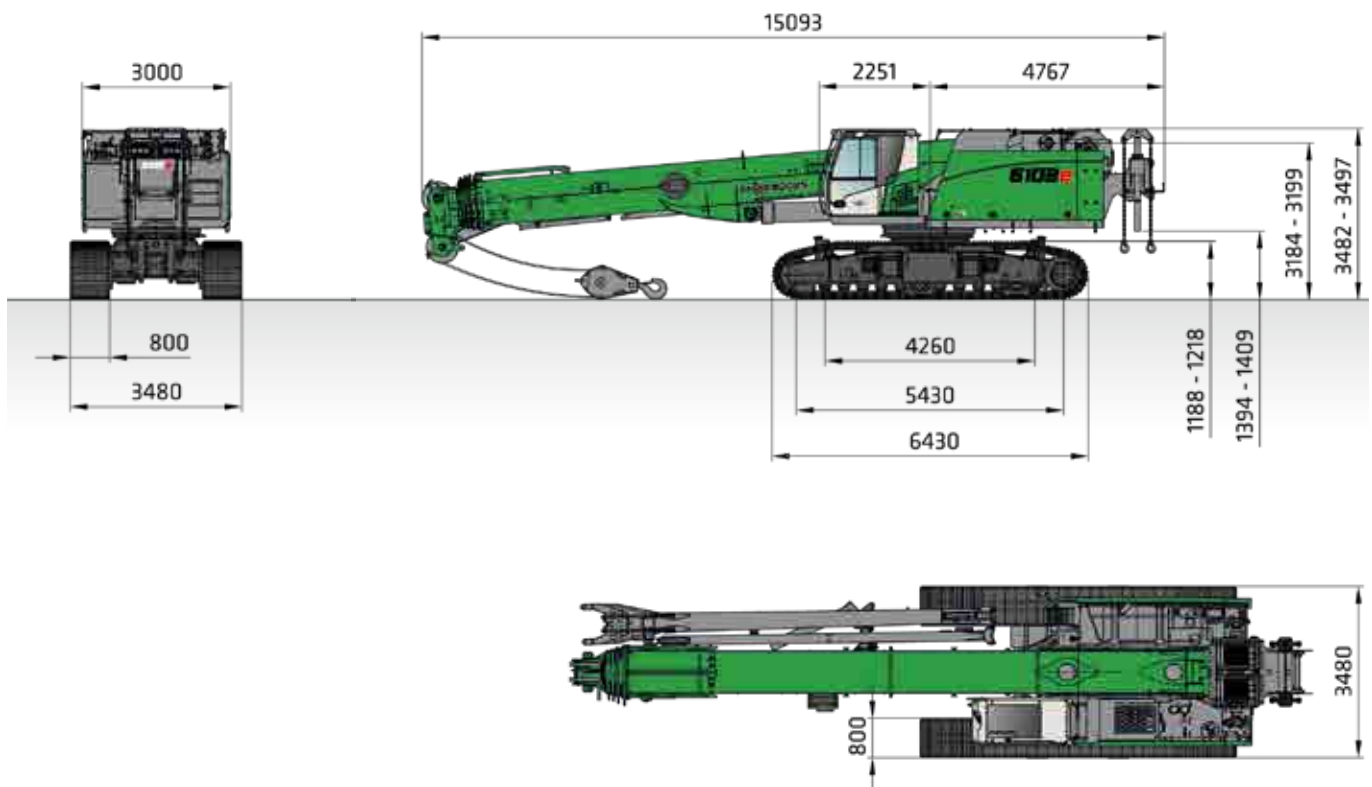


Toutes les cotes indiquées en [mm]

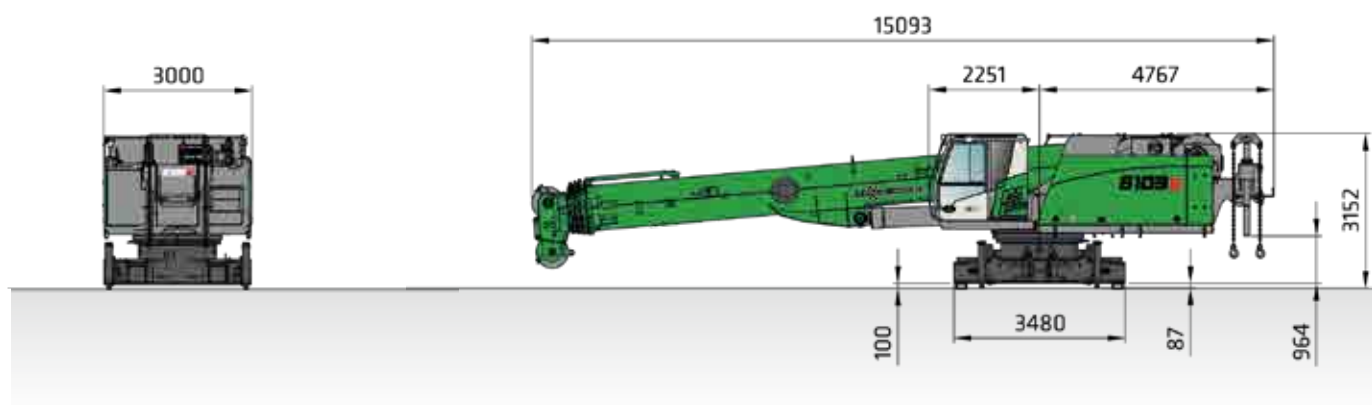


# DIMENSIONS DE TRANSPORT

- i** **Masse** : env. 61,0 t (2 treuils, fléchette 15 m, moufle 63 t, sans contrepoids, sans trains de chenilles, sans passerelle)  
**Dimensions** : 15,1 m x 3,5 m x 3,5 m



- i** **Masse** : env. 39,9 t (1 treuil, sans fléchette de 15 m, sans moufle 63 t, sans contrepoids, sans trains de chenilles, sans passerelle)  
**Dimensions** : 15,1 m x 3,0 m x 3,2 m



Toutes les cotes indiquées en [mm]

# DIMENSIONS DE TRANSPORT

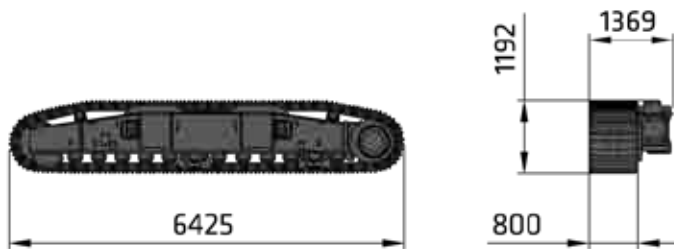
## 2 CONTREPOIDS DE CHÂSSIS

**i** Masse :  
8500 kg chacun



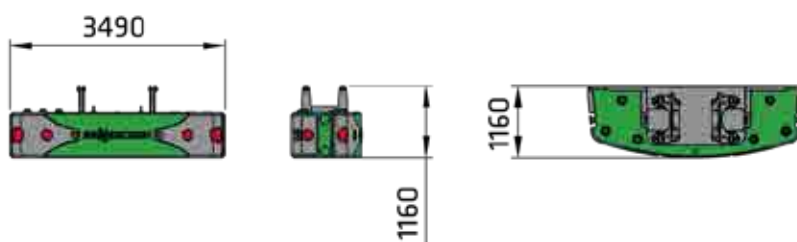
## 2 TRAINS DE CHENILLES

**i** Masse :  
9790 kg (800 mm/triples barrettes)  
10 660 kg (800 mm/patins plats)  
10 140 kg (900 mm/triples barrettes)  
11 090 kg (900 mm/patins plats)



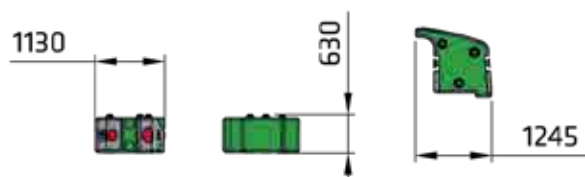
## EMBASE DE CONTREPOIDS TOURELLE

**i** Masse : 14150 kg



## 4 CONTREPOIDS DE TOURELLE

**i** Masse : 3500 kg chacun

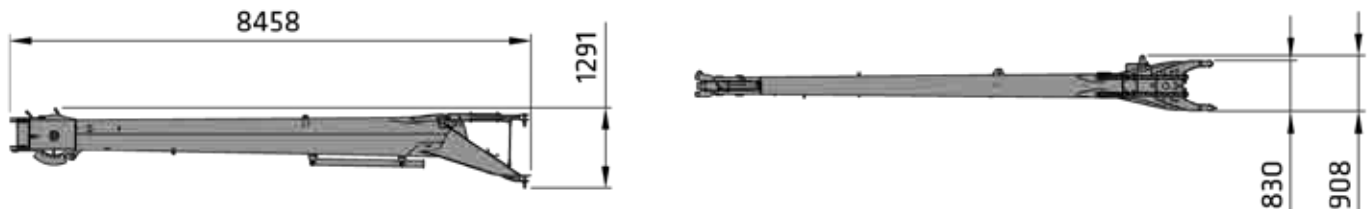


Toutes les cotes indiquées en [mm]

# DIMENSIONS DE TRANSPORT

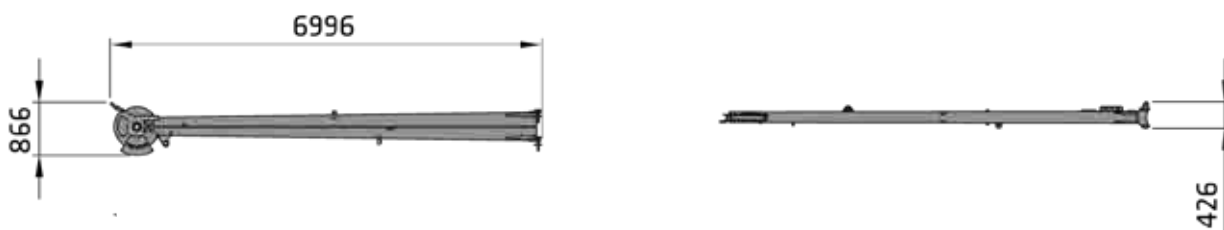
## FLÉCHETTE 8 m SA80.2

**i** Masse : 920 kg



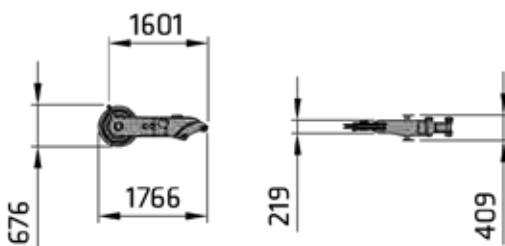
## RALLONGE DE FLÉCHETTE 7 m SAV70.2

**i** Masse : 300 kg



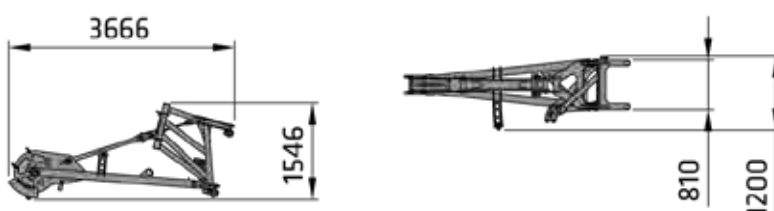
## FLÉCHETTE COURTE TYPE « RUNNER » S10

**i** Masse : 160 kg



## « RUNNER » POUR CHARGES LOURDES S36.3

**i** Masse : env. 700 kg

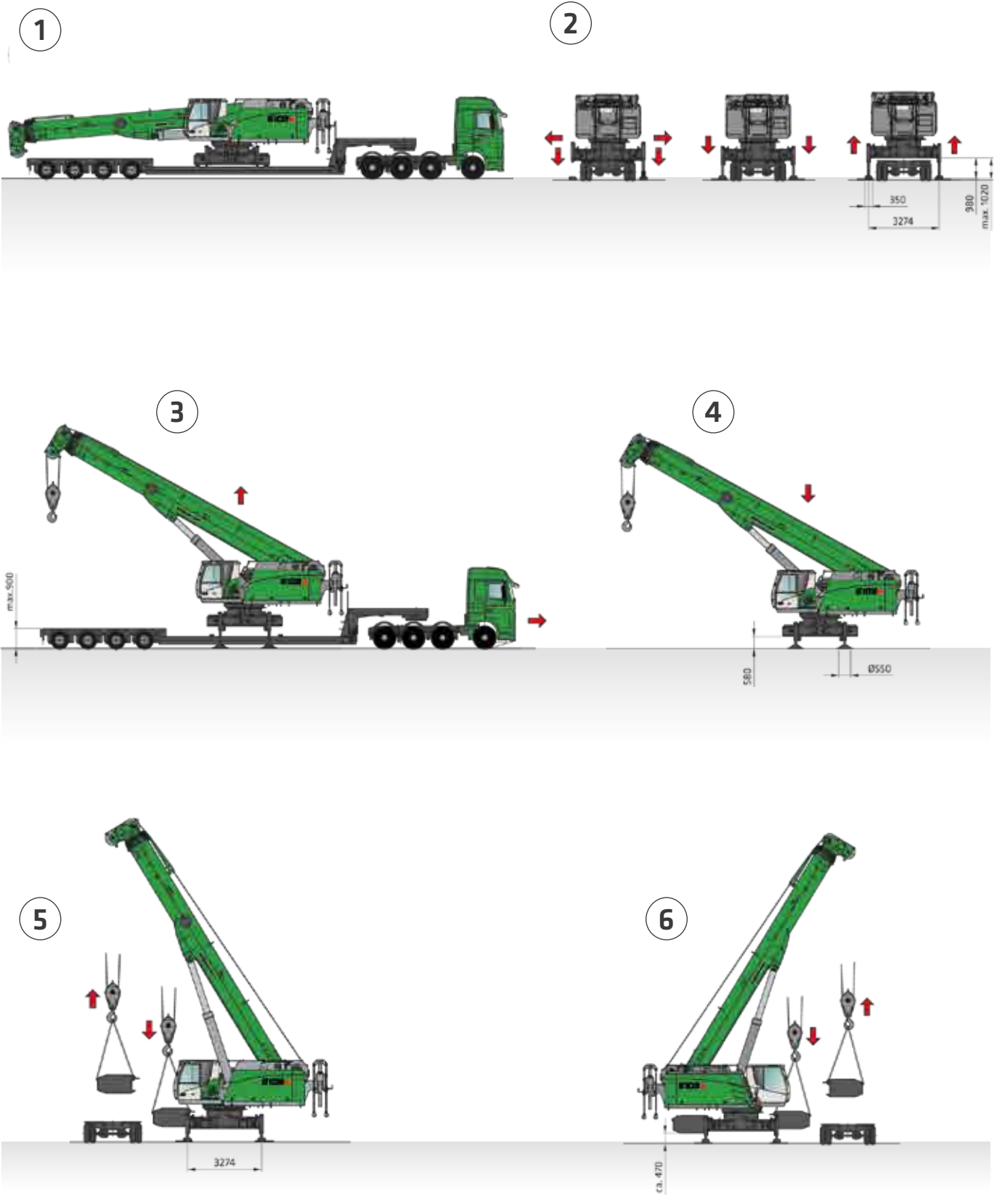


Toutes les cotes indiquées en [mm]

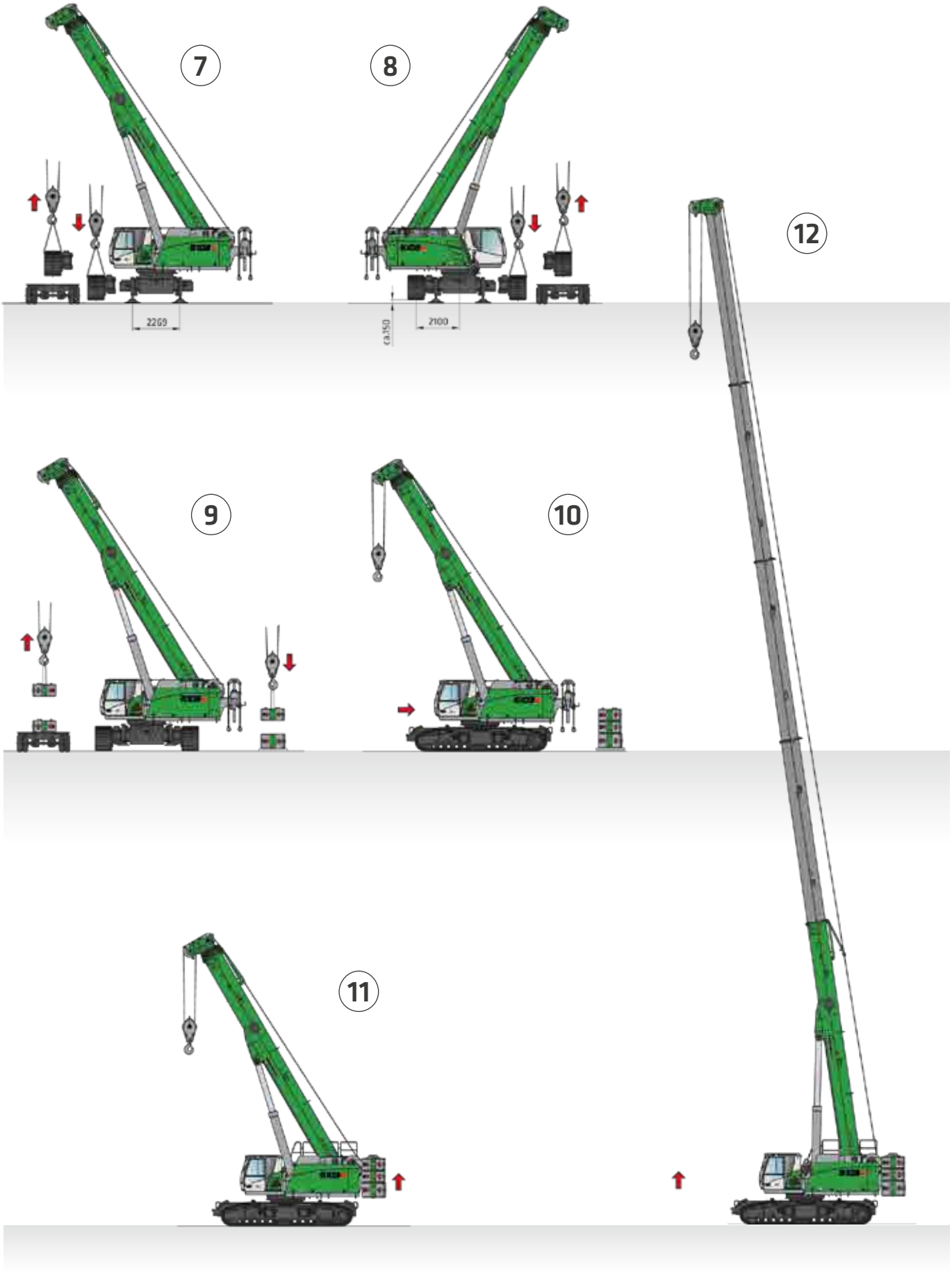


# SYSTÈME DE MONTAGE AUTONOME AVEC LES TRAINS DE CHENILLES DÉPOSÉS

**i** Largeur de transport : 3,0 m



SYSTÈME DE MONTAGE AUTONOME



SYSTÈME DE MONTAGE AUTONOME

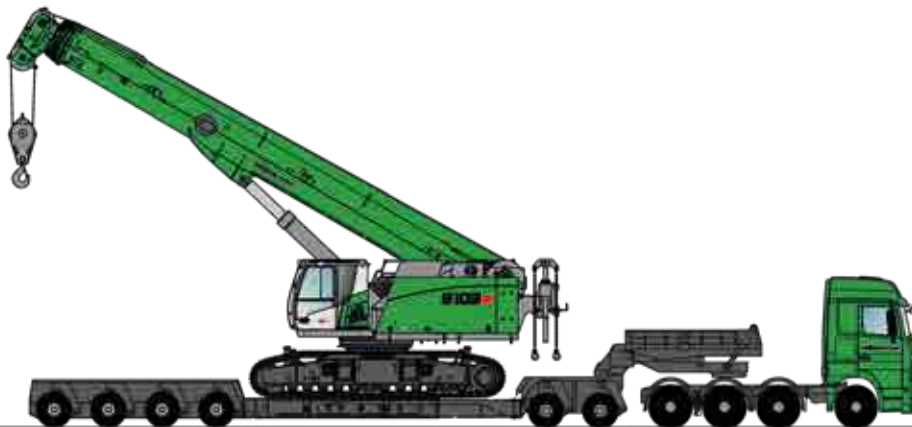
# SYSTÈME DE MONTAGE AUTONOMES AVEC TRAINS DE CHENILLES ÉQUIPÉS

**i** Largeur de transport : 3,5 m

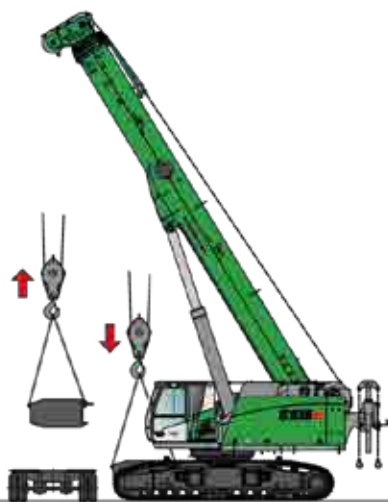
1



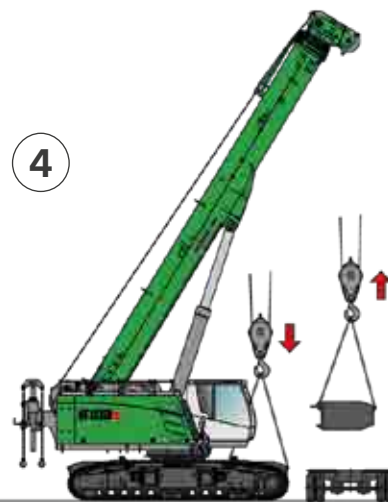
2

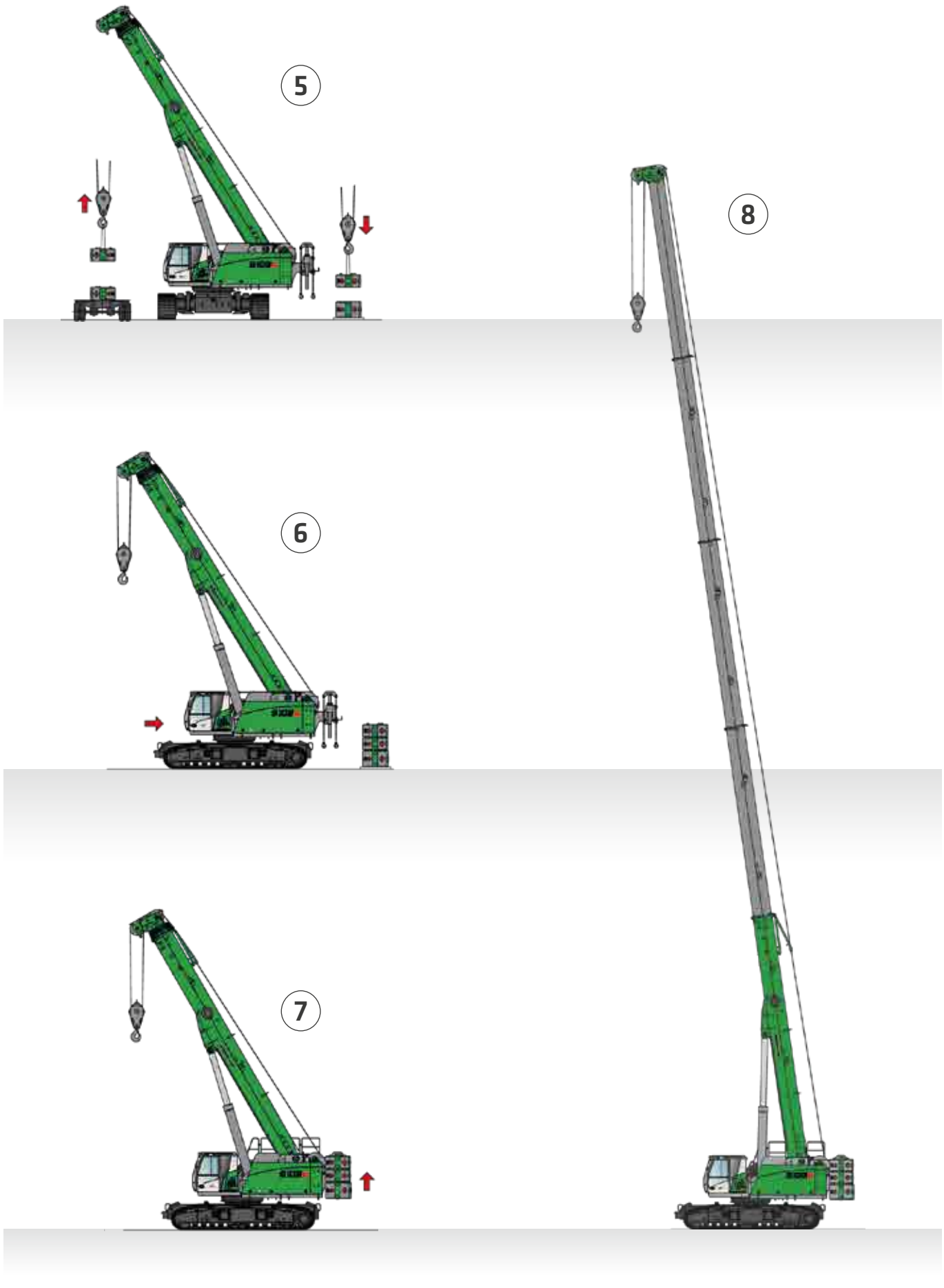


3



4





SYSTÈME DE MONTAGE AUTONOME

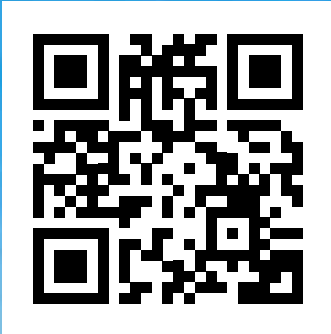




Utilisation dans la construction de canalisations ; Allemagne



EN SAVOIR PLUS



➤ [www.sennebogen.com/6103](http://www.sennebogen.com/6103)







### SENNEBOGEN ACADEMY

Le succès repose sur les connaissances. À la SENNEBOGEN Academy, nous accordons une grande importance à ce que le niveau de connaissance de notre réseau reste au top.

➔ [www.sennebogen-academy.com](http://www.sennebogen-academy.com)



### ENTRETIEN ET MAINTENANCE

Un service après-vente complet. Il en est de même pour l'approvisionnement en pièces de rechange. Chez nous, le service revêt une GRANDE importance.

➔ [www.sennebogen.com/customer-service](http://www.sennebogen.com/customer-service)



### SENtrack

Une gestion efficace du parc de machines avec SENtrack : Utilisez des informations, souvent invisibles, et augmentez votre efficacité.

➔ [www.sennebogen.com/sentrack](http://www.sennebogen.com/sentrack)



### RENTAL & USED

Découvrez la gamme d'engins de location SENNEBOGEN, également disponible auprès de votre distributeur. Trouvez ici votre machine de location :

➔ [www.sennebogen-rental-used.com](http://www.sennebogen-rental-used.com)

## DEVENEZ MEMBRE DU CLUB DES CONDUCTEURS

Ici, vous et votre machine serez sous les feux de la rampe ! Des informations exclusives, un échange d'expériences avec les opérateurs de SENNEBOGEN ainsi que le plaisir et l'enthousiasme constituent l'esprit de ce club exclusif.

Voir les avantages sur ➔ [www.sennebogen.com/operators-club](http://www.sennebogen.com/operators-club)



# MOVE BIG THINGS - WITH US!



plus de **70**  
ans d'expérience

Entreprise  
**100 %**  
familiale

plus de **1800**  
personnes qualifiées  
dans le monde

**4**  
sites de production  
en Allemagne

plus de **180**  
partenaires de distribution  
et de service dans le monde  
entier

**11**  
différentes grues  
télescopiques



Chargeurs  
télescopiques  
**4-5,5 t**

Pelles  
équilibrées  
**130-300 t**

Pelles de manutention  
industrielle  
**17-420 t**

Pelles  
à câbles  
**13,5-300 t**

Grues  
sur chenilles  
**50-300 t**

Grues  
télescopiques  
**16-130 t**

Grues  
portuaires  
**300 t**



# 6103E | Chenilles

N° de commande 295484  
6103R-E-012210

Le présent catalogue décrit les modèles de machines, les gammes d'équipements des différents modèles et les possibilités de configuration (équipement de série et en option) fournis par SENNEBOGEN Maschinenfabrik GmbH. Les illustrations des matériels peuvent présenter des équipements spéciaux et supplémentaires. Selon le pays où les machines sont livrées, certaines divergences par rapport à l'équipement standard sont possibles, notamment en termes d'équipements de série et en option. Toutes les désignations de produits utilisées peuvent être des marques déposées de SENNEBOGEN Maschinenfabrik GmbH ou d'autres fabricants ; l'utilisation des désignations par des tiers à leurs propres fins peut donc porter atteinte aux droits des propriétaires.

Veillez vous renseigner sur les équipements disponibles auprès de votre partenaire de distribution SENNEBOGEN localement. Les caractéristiques de performance souhaitées ne sont engageantes qu'à condition qu'elles aient été expressément convenues au moment de la conclusion du contrat. Sous réserve de modifications techniques et de nos possibilités de livraison. Informations fournies sans garantie. Sous réserve de modifications d'équipement et de développement. © SENNEBOGEN Maschinenfabrik GmbH, Straubing/Allemagne. L'impression, même partielle, est uniquement permise avec l'autorisation écrite de SENNEBOGEN Maschinenfabrik GmbH, Straubing/Allemagne.

**SENNEBOGEN**  
**Maschinenfabrik GmbH**  
Hebbelstraße 30  
94315 Straubing, Allemagne

 [www.sennebogen.com](http://www.sennebogen.com)

**MOVE BIG THINGS**

**SERVICE COMMERCIAL SENNEBOGEN**  
Service commercial Crane Line  
Tél. +49 9421 540-146  
[cranes@sennebogen.de](mailto:cranes@sennebogen.de)

**CENTRE DE PIÈCES DE RECHANGE**  
Commandes de pièces de rechange  
[spareparts@sennebogen.de](mailto:spareparts@sennebogen.de)

**SERVICE APRÈS-VENTE**  
Assistance technique  
[service@sennebogen.de](mailto:service@sennebogen.de)

