

# 16 t mobile Gru tele- scopica mobile



# 613E

## Quella compatta.

La gru telescopica mobile da 16 t è una gru da cantiere completa e molto versatile. Grazie al potente braccio full-power, alle dimensioni compatte e all'eccellente adattabilità ai vari terreni, diventerà rapidamente il mezzo più importante del vostro cantiere.

Questa tuttofare convince per la sua sofisticata tecnologia in un'efficace interazione. Il motore e l'impianto di scarico all'avanguardia, il comando preciso e il potente impianto idraulico garantiscono il massimo delle prestazioni e innumerevoli possibilità di utilizzo.

### Manutenzione e assistenza

semplificate grazie ai componenti standard e ai punti di manutenzione e assistenza facilmente accessibili.

### Eccezionale semplicità d'uso

grazie alla cabina comfort multicab insonorizzata, ammortizzata e sollevabile.

### Rapidamente sul posto e subito pronta all'uso

grazie alla semplicità di trasporto, zavorra inclusa. Una volta sul cantiere è sufficiente scaricarla e... al lavoro!



## Maggiore flessibilità

Il potente braccio full-power sotto carico può essere esteso in modo telescopico in tutta comodità e sicurezza a qualsiasi lunghezza, utilizzando il joystick.

---

## Maggiore variabilità

Grazie a ganci di carico, piattaforma di lavoro, forche di sollevamento o benne per lavorare sempre in modo ottimale.

---

L'immagine rappresenta la gru mobile 613 E con radiocomando durante la rigenerazione meccanica di un pozzo.

# A prova di futuro. La serie E

## LUNGA DURATA, OTTIMA STABILITÀ DEL VALORE

- ✓ Affidabile e potente, con una struttura robusta e componenti di alta qualità.

## TECNOLOGIA SOFISTICATA DI ULTIMA GENERAZIONE

- ✓ Esperienza decennale nella progettazione e costruzione di gru telescopiche



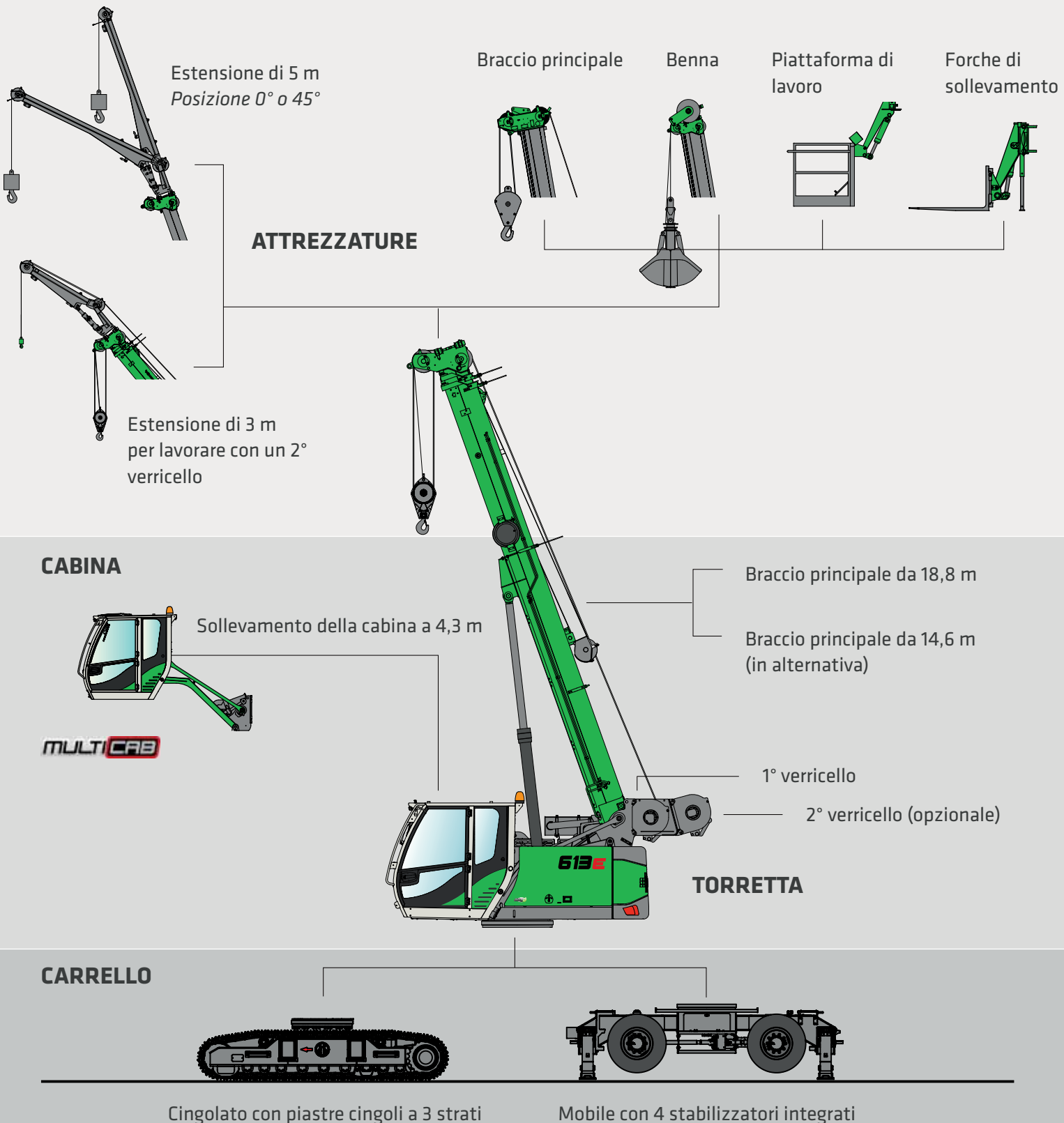
## MANUTENZIONE E ASSISTENZA SEMPLIFICATE

- /// Tecnologia superiore senza sovra-ingegnerizzazione, migliore accesso a tutti i componenti

## TECNOLOGIA DI PROPULSIONE ECOLOGICA

- /// Motori, trazione e impianto di scarico di ultima generazione (Euro 5)

# STRUTTURA MODULARE. NUMEROSI CAMPI DI IMPIEGO.



# STRAORDINARIA FLESSIBILITÀ GRAZIE AL BRACCIO FULL-POWER

BRACCIO FULL-POWER

- Sorprendente: il robusto sistema del braccio può essere esteso in modo telescopico in qualsiasi momento in modo semplice e sicuro, anche con carico agganciato.
- Semplice e comodo: braccio estensibile a qualsiasi lunghezza mediante joystick, senza preselezione della lunghezza e del carico.
- Perfetta in modalità automatica: sempre la miglior capacità di carico a qualsiasi lunghezza del braccio.
- Lavori in pendenza: consente di lavorare fino a un'inclinazione di 4°, con o senza sostegno.\*
- Area di lavoro più confortevole: Lunghezza massima del braccio 18,8 m ed estensione richiudibile da 5 m.

Pick & Carry

**5,4 t**

a 4,0 m  
di distanza



**POTENTE E  
COMPATTA.  
CON LA MASSIMA  
FLESSIBILITÀ.**

- Pick & Carry: Sollevamento e spostamento di carichi
- Manovrabilità migliorata anche nei cantieri stretti grazie al raggio di sterzata limitato
- Visuale migliore durante lo spostamento grazie alla posizione rialzata della cabina
- Molteplici possibilità di equipaggiamento: piattaforma di lavoro, forche di sollevamento, benna idraulica e azionamento tramite radiocomando





Grande stabilità e, al contempo, compatto quadrilatero di sostegno 4 m x 4,35 m



Eccellenti mobilità e adattabilità ai vari terreni: trazione integrale e sterzo monoasse, biasse e del carrello



# MAGGIORE VISIBILITÀ. MAGGIORE SICUREZZA. MAGGIORE “ADRENALINA”.

Oltre alla cabina sollevabile e a un'altezza degli occhi di circa 4,30 m (!), sale anche la sicurezza nelle operazioni di sollevamento, movimentazione e abbassamento del carico.

## Tutti i possibili ostacoli bene in vista

Con la giusta altezza della cabina e degli occhi durante lo spostamento, avrete sempre sott'occhio tutti i possibili ostacoli presenti in cantiere.

## Ergonomia migliorata

Grazie alla postura naturale e alla visuale ottimale, potrete lavorare con la massima concentrazione e al tempo stesso con il massimo comfort.

**MULTI**CAB

## LA CABINA PREMIUM.

- Cabina di guida comfort ammortizzata con eccellente isolamento acustico
- Vista panoramica grazie ai vetri di sicurezza a 360°, con parabrezza bombato, con parabrezza curvo, parabrezza incernierato, grande finestra sul tetto e lunotto posteriore
- Condizioni climatiche interne ottimali con il riscaldamento e la climatizzazione della cabina regolabili in continuo
- Confortevole sedile riscaldabile con sospensione pneumatica, anti-vibrazioni, regolabile in base al peso
- Disposizione ergonomica degli elementi di comando
- Radio con Bluetooth®





VISTA PANORAMICA

fino a **4.3 m**  
di altezza  
degli occhi

MASSIMA  
ANGOLATURA

**TUTTO A PORTATA DI MANO CON IL NOSTRO JOYSTICK**

- Joystick fissato al sedile
- Comoda impugnatura grazie alla sagomatura ergonomica
- Distanze ridotte per un controllo diretto e sensibile di tutte le funzioni
- Comfort d'uso grazie al design ottimizzato di pulsanti e interruttori



# FACILE DA TRASPORTARE. SUBITO PRONTA ALL'USO.

L'efficienza in termini di costi e i potenziali risparmi non riguardano solo il prezzo d'acquisto e i costi di gestione. Per l'imprenditore intelligente, anche il trasporto semplice e conveniente tra i cantieri è un argomento di un certo peso.



## Conveniente

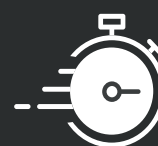
Con una larghezza di trasporto di soli 2,55 m la 613 E si adatta perfettamente a qualsiasi autocarro standard. In questo modo non sono necessarie licenze per il trasporto eccezionale e i costi si riducono sensibilmente.



< 20 t\*

## Senza problemi

Grazie al peso ridotto, inferiore a 20 t, la macchina può essere trasportata completamente montata. È addirittura possibile accedere ai centri cittadini senza problemi.



## Veloce

Una volta sul cantiere, appena scaricata, questa macchina è subito pronta all'uso.

# MANUTENZIONE E ASSISTENZA. SEMPLIFICATEVI LA VITA.



Il sistema di comando SENCON vi supporta nella diagnosi e nella risoluzione dei problemi. Così la macchina sarà nuovamente pronta per l'uso in tempi rapidissimi.

Tutti i punti di manutenzione e assistenza sono disposti in modo chiaro e facilmente accessibili. Inoltre, i componenti sono contrassegnati con chiarezza, per un facile orientamento.

## KEEP IT SIMPLE. CON TECNOLOGIA SUPERIORE.



Una tecnologia mirata e affidabile per semplificarvi la vita. Ci concentriamo sull'idraulica e sull'elettricità, dove l'elettronica non aggiunge valore.



Vi rendiamo felici, non dipendenti. Con componenti convenienti e poca manodopera sarete in grado di riparare da soli la vostra macchina.



Sul ripartitore di corrente centralizzato, la chiara disposizione dei componenti standard facilita il controllo e la risoluzione dei problemi.

# DATI TECNICI, EQUIPAGGIAMENTO

## TIPO DI MACCHINA

MODELLO (TIPO) 613 mobile

## MOTORE

TIPO Cummins F3.8, 100 kW / 135 CV a 2200 min<sup>-1</sup>  
Livello di emissioni Euro 5

FPT N45, 92 kW / 125 CV a 2200 min<sup>-1</sup>  
Livello di emissioni Euro 3a

rispettivamente:  
Iniezione diretta, turbocompressore, intercooler, emissioni ridotte

RAFFREDDAMENTO ad acqua

FILTRO GASOLIO con separatore d'acqua e riscaldamento

FILTRO DELL'ARIA filtro secco con preseparatore integrato, scarico automatico della polvere, elemento principale e di sicurezza, indicatore di intasamento

SERBATOIO CARBURANTE 200 l

SERBATOIO ADBLUE 30 l

IMPIANTO ELETTRICO 24 V

BATTERIE 2 x 155 Ah

OPTIONAL Pacchetto criogenico con preriscaldamento del motore (batterie potenziato)

Pompa di rifornimento elettrica

## TORRETTA

COSTRUZIONE Struttura a scatola a prova di torsione, ad alta precisione, bocche in acciaio per il leveraggio a sbalzo. Design intuitivo, motore installato longitudinalmente

IMPIANTO ELETTRICO Distributore elettrico centralizzato, sezionatore batteria

ILLUMINAZIONE Fari LED per un'illuminazione ottimale dell'area di lavoro

SISTEMA DI RAFFREDDAMENTO Sistema di raffreddamento a 3 circuiti con elevata capacità di raffreddamento, ventole per raffreddamento dell'acqua, dell'aria di alimentazione e dell'olio azionate elettronicamente

SICUREZZA Telecamera di sorveglianza della zona posteriore e del lato destro

OPTIONAL

- Fari LED aggiuntivi
- 2 luci rotanti sulla parte posteriore
- Telecamere supplementari
- Verniciatura adatta alle zone di mare per prevenire la corrosione
- Verniciatura speciale
- Pacchetto criogenico
- Lubrificazione centralizzata del punto di attacco del braccio, del cilindro di inclinazione, della pista della ralla di rotazione e dei cuscinetti del cilindro
- Lubrificazione dei denti del pignone



# DATI TECNICI, EQUIPAGGIAMENTO

## IMPIANTO IDRAULICO



Gruppo pompe montato direttamente sul motore diesel. Load Sensing / Impianto idraulico LUDV, funzioni operative preazionate elettroidraulicamente, regolazione del carico limite. Pompa a pistoni assiali a portata variabile. Grazie alla ripartizione indipendente e proporzionale del volume della pompa è possibile controllare con precisione diverse funzioni operative contemporaneamente e indipendentemente l'una dall'altra.

PORTATA	fino a 200 l/min
PRESSIONE DI ESERCIZIO	fino a 330 bar
FILTRAGGIO	Filtraggio ad alte prestazioni con intervalli di sostituzione molto lunghi
SERBATOIO IDRAULICO	180 l
COMANDO	Comando idraulico proporzionale e sensibile dei movimenti, 2 servo joystick per le funzioni operative, funzioni aggiuntive tramite interruttori e pedali: ergonomici e disposti in modo chiaro
SICUREZZA	Circuiti idraulici protetti da valvole di sicurezza Valvola di sicurezza antiscoppio per cilindro di inclinazione e cilindro telescopico
OPTIONAL	Rifornimento olio biologico Impianto di filtraggio ultrafine SENNEBOGEN HydroClean (3 µm) con separatore d'acqua Preriscaldamento del serbatoio idraulico

## MOTORE / MECCANISMO DI ROTAZIONE



TRASMISSIONE	Riduttori epicicloidali compatti con motore idraulico ad asse inclinato, valvole di rallentamento integrate
FRENO DEL GRUPPO DI ROTAZIONE	Freno a disco che agisce tramite molle
RALLA	Ralla di grandi dimensioni con corona dentata esterna
VELOCITÀ DI ROTAZIONE	0-2 min <sup>-1</sup> , cabina regolabile in continuo

## CABINA

**MULTICAB**


TIPO DI CABINA	MultiCab, elevabile fino a 1,75 m
EQUIPAGGIAMENTO CABINA	Cabina con sollevamento idraulico di serie. Cabina di guida comfort ammortizzata con eccellente isolamento acustico. Adatta in qualsiasi condizione climatica, vetri di sicurezza a 360° e grande finestrino sul tetto, parabrezza apribile. Sedile comfort ammortizzato, regolabile in base al peso, anti-vibrazioni. Quadro strumenti disposto in modo chiaro con piantone dello sterzo orientabile. Riscaldamento della cabina regolabile in continuo con fase di ricircolo e filtro antiparticolato, climatizzatore automatico
OPTIONAL	Riscaldamento autonomo con temporizzatore Griglia di protezione frontale FOPS Griglia di protezione sul tetto Griglia di protezione sul tetto FOPS Vetri blindati Radio con attacco USB e SD, funzione MP3 e Bluetooth®



Optional: griglia di protezione sul tetto

## DATI TECNICI, EQUIPAGGIAMENTO



Optional: radiocomando



Optional: benna idraulica



Optional: estensione del braccio

### ATTREZZATURA DA LAVORO

**BRACCIO** 3 parti con testa a rotella, estensione telescopica idraulica in continuo da 14,6 a 18,8 m, velocità di variazione da -12° a 70° in ca. 35 secondi

**FRENO DI SICUREZZA** Freno a disco che agisce tramite molle

**SICUREZZA GRU** Monitoraggio della coppia di carico di ultima generazione con registratore eventi, quadro strumenti chiaro con visualizzazione di tutti i dati importanti tramite display SENCON, fincorsa di sollevamento, dispositivo di sicurezza scorrimento fune, valvole di sovrappressione e sicurezza antiscoppio

**CILINDRO** Cilindro idraulico con elementi di tenuta e di guida di elevata qualità

**OPTIONAL** Estensione di 5 m ripiegabile, portata di 4 t, reclinabile di 45°, attrezzabile senza dispositivi ausiliari, in caso di inutilizzo possibilità di bloccaggio sul braccio principale

Estensione di 3 m ripiegabile in combinazione con il 2° martinetto, portata di 4 t, reclinabile di 20° / 45°, attrezzabile senza dispositivi ausiliari, in caso di inutilizzo possibilità di bloccaggio sul braccio principale

Forche di sollevamento

Piattaforma di lavoro sollevabile

Verniciatura speciale

Generatore d'emergenza

Radiocomando

Limitazione dell'area di lavoro liberamente programmabile

Attrezzatura benna con benna mordente bivalente, 600 l

Ulteriore riduzione delle tabelle di portata con piano inclinato di 2° / 4°

Sistema di telemetria SENtrack DS



# DATI TECNICI, EQUIPAGGIAMENTO

## CARRELLO



CONFIGURAZIONE	Sottocarro mobile, a prova di torsione e ad alta precisione con 4 stabilizzatori integrati
TRAZIONE	Trazione integrale e quattro ruote sterzanti, azionamento con cambio powershift a 2 marce, asse oscillante con angolo di pendenza di 4°, bloccabile manualmente, forza di trazione e dinamicità di guida notevoli
FRENO DI STAZIONAMENTO	Freno a disco che agisce tramite molle
PNEUMATICI	8 pneumatici 10.000-20
VELOCITÀ	0 - 8 km/h a livello del terreno 0 - 20 km/h con autorizzazione StVZO (codice tedesco sulla messa in circolazione dei veicoli stradali)
OPTIONAL	Ruote ampie su richiesta, con larghezza del veicolo aumentata a 2,75 m Accoppiatore di manovra

## VERRICELLO



Azionamento dei verricelli mediante motori idraulici variabili ad alta pressione, in modo da garantire sempre forza di trazione e regolazione della velocità eccellenti. Valvole di rallentamento idrauliche per l'abbassamento del carico, per una frenata delicata e senza usura. Robusti ingranaggi epicicloidali a bagno d'olio, a bassa manutenzione. Freni di arresto caricati a molla che non necessitano di manutenzione, freni a disco a bagno d'olio a bassa usura, raffreddati a olio

Forza di trazione 35 kN (3° strato), velocità della fune 95 m/min., diametro della fune 14 mm, lunghezza max. della fune 80 m

OPTIONAL	2° verricello gru: forza di trazione 35 kN (3° strato), velocità della fune 95 m/min., diametro della fune 14 mm, lunghezza max. della fune 160 m
----------	---

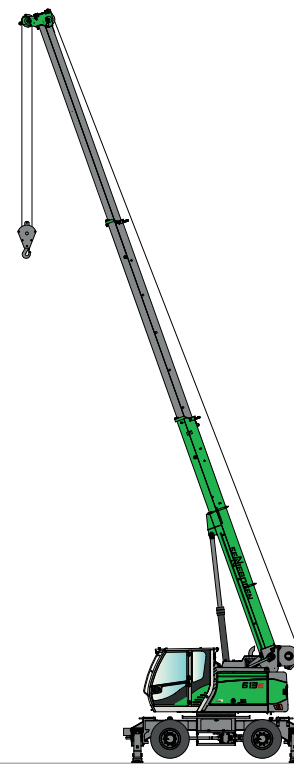
## PESO DI ESERCIZIO



MASSA	ca. 19.700 kg con braccio telescopico da 18,8 m, estensione di 5 m, gancio 10,5 t, fune di sollevamento 80 m, zavorra 4,1 t, verricello 3,5 t
-------	--

INDICAZIONE Il peso di esercizio varia in base a equipaggiamento e attrezzaggio.

Con riserva di modifiche tecniche!



Optional: 2° verricello gru



## ATTREZZAGGIO GRU

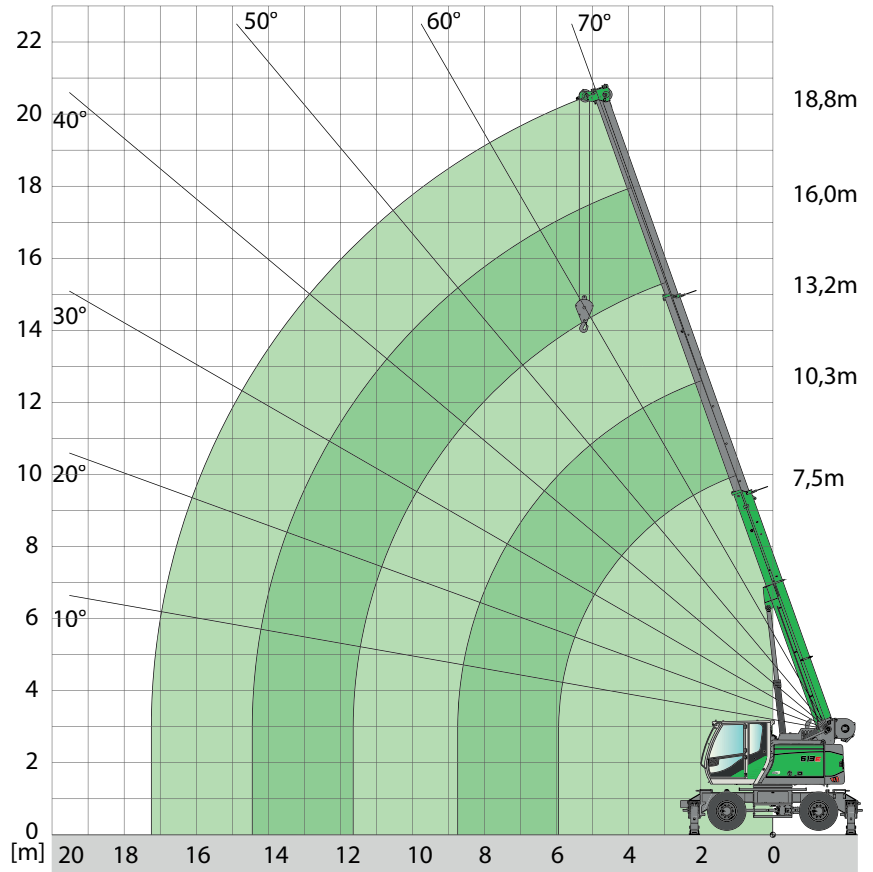


**BRACCIO PRINCIPALE  
HA 18,8 m**



**Note:**

- 1° I valori di carico indicati si intendono con macchina su terreno fermo e pianeggiante.
2. I valori di carico sono indicati in tonnellate e il peso si intende orientabile di 360°. I valori di carico per la 613 M si intendono con sostegno, i valori di carico tra parentesi () senza sostegno, su ruote.
3. I valori di carico rispettano le norme DIN 15019.2, ISO 4305.
4. Il peso dell'accessorio di sollevamento (gancio, appendice) deve essere sottratto dalla capacità di carico.
5. I valori di carico devono essere limitati o ridotti tenendo conto di eventuali condizioni sfavorevoli quali terreno morbido o irregolare, pendenze, vento, carichi laterali, carichi oscillanti, dossi o bruschi arresti del carico, inesperienza del personale, guida con carico.
6. Il tiro ammissibile della fune durante il funzionamento della gru con fune del diametro di 14 mm è di 3.500 kg.
7. Le capacità di carico contrassegnate con \* si intendono solo con equipaggiamento speciale.
8. I valori di carico forniti sono puramente indicativi. I valori di carico di volta in volta applicabili sono riportati nelle rispettive tabelle nelle istruzioni d'uso.



**LUNGHEZZA DEL BRACCIO [m]**

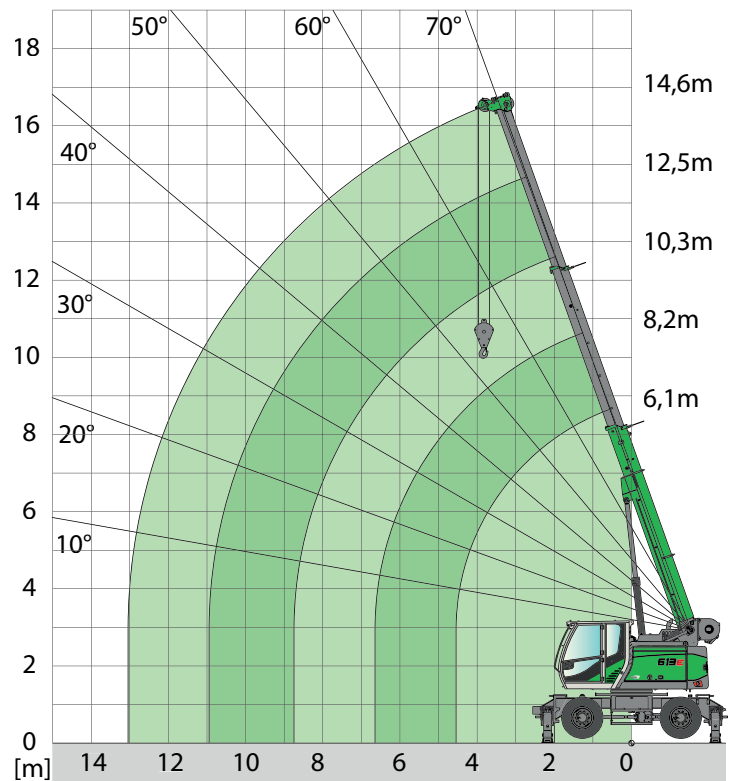
SCARICO [m]	7,5	10,3	13,2	16,0	18,8
2,0	15,0 (12,0)				
3,0	13,3 (8,3)	10,0 (8,4)			
4,0	10,6 (5,3)	10,0 (5,3)	8,0 (5,4)		
5,0	8,5 (3,7)	8,6 (3,8)	8,0 (3,8)	6,0 (3,9)	
5,5	7,5 (3,2)	7,6 (3,4)	7,4 (3,4)	6,0 (3,4)	4,5 (3,4)
6,0	5,7 (2,9) / 6,0 m	6,7 (2,9)	6,7 (2,9)	5,9 (2,9)	4,5 (2,9)
7,0		5,2 (2,3)	5,3 (2,3)	5,2 (2,3)	4,5 (2,3)
8,0		4,2 (1,8)	4,3 (1,8)	4,3 (1,8)	4,1 (1,9)
9,0		3,6 (1,5) / 8,8 m	3,5 (1,5)	3,6 (1,5)	3,6 (1,5)
10,0			3,0 (1,2)	3,0 (1,2)	3,0 (1,2)
11,0			2,6 (1,0)	2,6 (1,0)	2,6 (1,0)
12,0			2,4 (0,9) / 11,6 m	2,2 (0,8)	2,3 (0,8)
13,0				2,0 (0,7)	2,0 (0,7)
14,0				1,7 (0,6)	1,7 (0,6)
15,0				1,6 (-) / 14,4 m	1,5
16,0					1,3
17,0					1,1 / 17,3 m

N. tab.: 613M18.8/75/2000/4/1/08.06 braccio (con sostegno)  
N. tab.: 613M18.8/75/2000/4/1/08.06 braccio (senza sostegno)

# ATTREZZAGGIO GRU



**BRACCIO PRINCIPALE**  
HA 14,6 m



ATTREZZAGGIO GRU

N. tab.: 613M-14.6/75/2000/4-1/08.06 braccio (con sostegno)  
N. tab.: 613M-14.6/75/960/4-1/08.06 braccio (senza sostegno)

SCARICO [m]	LUNGHEZZA DEL BRACCIO [m]				
	6,1	8,2	10,3	12,5	14,6
2,0	16,0 (12,0)	13,0 (12,0)			
3,0	13,5 (8,3)	13,0 (8,3)	11,0 (8,4)		
4,0	10,8 (5,3)	10,9 (5,4)	10,5 (5,4)	8,3 (5,4)	6,5 (5,4)
4,5	9,6 (4,4)	9,8 (4,6)	9,6 (4,6)	7,8 (4,6)	6,3 (4,6)
5,0		8,7 (3,9)	8,7 (3,9)	7,2 (3,9)	6,1 (3,9)
6,0		6,8 (2,9)	6,8 (3,0)	6,3 (3,0)	5,3 (3,0)
7,0		5,1 (2,5) / 6,7 m	5,3 (2,4)	5,4 (2,4)	4,6 (2,4)
8,0			4,3 (1,9)	4,4 (1,9)	4,1 (2,0)
9,0			2,7 (1,6) / 8,8 m	3,7 (1,6)	3,7 (1,6)
10,0				3,1 (1,3)	3,1 (1,4)
11,0				2,7 (1,1) / 10,9 m	2,7 (1,1)
12,0					2,3 (1,0)
13,0					2,1 (0,8)



**GANCIO**

CAPACITÀ [t]	PESO [kg]	SICUREZZA FUNE E CAPACITÀ MAX. DI CARICO					
		5	4	3	2	1	
17,5 t (2 cuscinetti)	180 kg	17.500 kg	14.000 kg	10.500 kg	7.000 kg	3.500 kg	per braccio principale
10,5 t (1 cuscinetto)	100 kg			10.500 kg	7.000 kg	3.500 kg	per braccio principale
4 t	40 kg					3.500 kg	per estensione

## ATTREZZAGGIO GRU



**ESTENSIONE  
SA 5,0 m**



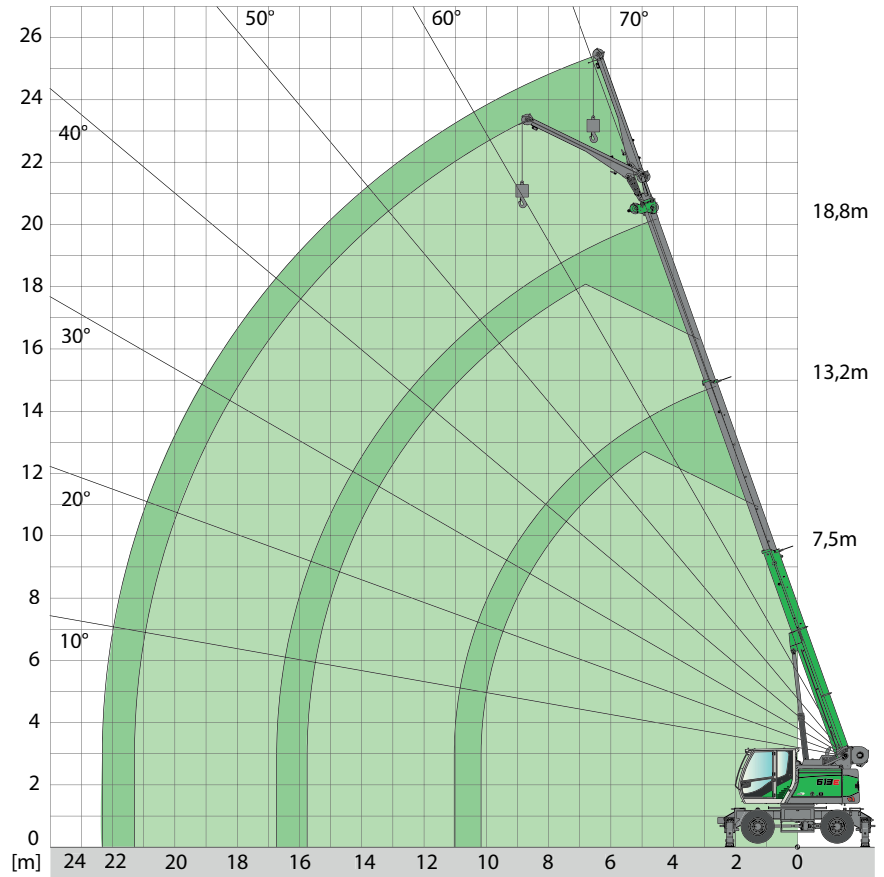
**HA 18,8 m**



**DIN  
ISO**



**360°**



SCARICO [m]	LUNGHEZZA DEL BRACCIO TELESCOPICO [m]									
	7,5		10,3		13,2		16,0		18,8	
	0°	45°	0°	45°	0°	45°	0°	45°	0°	45°
4,0	3,8 (3,8)		4,4 (4,4)							
5,0	3,3 (3,3)		3,8 (3,8)		4,2 (4,0)					
6,0	2,9 (2,9)	2,0 (2,0)	3,3 (3,1)		3,8 (3,0)		3,8 (3,0)			
7,0	2,5 (2,5)	1,9 (1,9)	3,1 (2,4)	2,0 (2,0)	3,4 (2,4)		3,5 (2,3)		2,7 (2,3)	
8,0	2,2 (2,1)	1,9 (1,9)	2,8 (2,0)	2,0 (2,0)	3,1 (1,9)	2,0 (1,9)	3,2 (1,9)		2,7 (1,8)	
9,0	2,0 (1,7)	1,8 (1,7)	2,5 (1,6)	1,9 (1,6)	2,8 (1,5)	2,0 (1,5)	2,9 (1,5)	1,9 (1,5)	2,6 (1,5)	
10,0	1,9 (1,4)		2,2 (1,3)	1,9 (1,3)	2,5 (1,3)	1,9 (1,3)	2,6 (1,2)	1,9 (1,2)	2,4 (1,2)	1,9 (1,2)
11,0			2,0 (1,1)	1,8 (1,1)	2,3 (1,0)	1,9 (1,0)	2,4 (1,0)	1,9 (1,0)	2,2 (0,9)	1,9 (0,9)
12,0			1,8 (0,9)		2,2 (0,8)	1,8 (0,8)	2,2 (0,8)	1,9 (0,8)	2,0 (0,8)	1,9 (0,8)
13,0			1,8 (0,7)		2,0 (0,7)	1,8 (0,7)	2,0 (0,6)	1,8 (0,6)	1,9 (0,6)	1,8 (0,6)
14,0					1,7 (0,6)		1,7 (0,5)	1,7 (0,5)	1,7	1,7
15,0					1,5		1,5	1,5	1,4	1,4
16,0					1,4		1,3	1,3	1,3	1,3
17,0							1,1	1,1	1,1	1,1
18,0							1,0	1,0	1,0	1,0
19,0									0,9	0,9
20,0									0,7	0,7

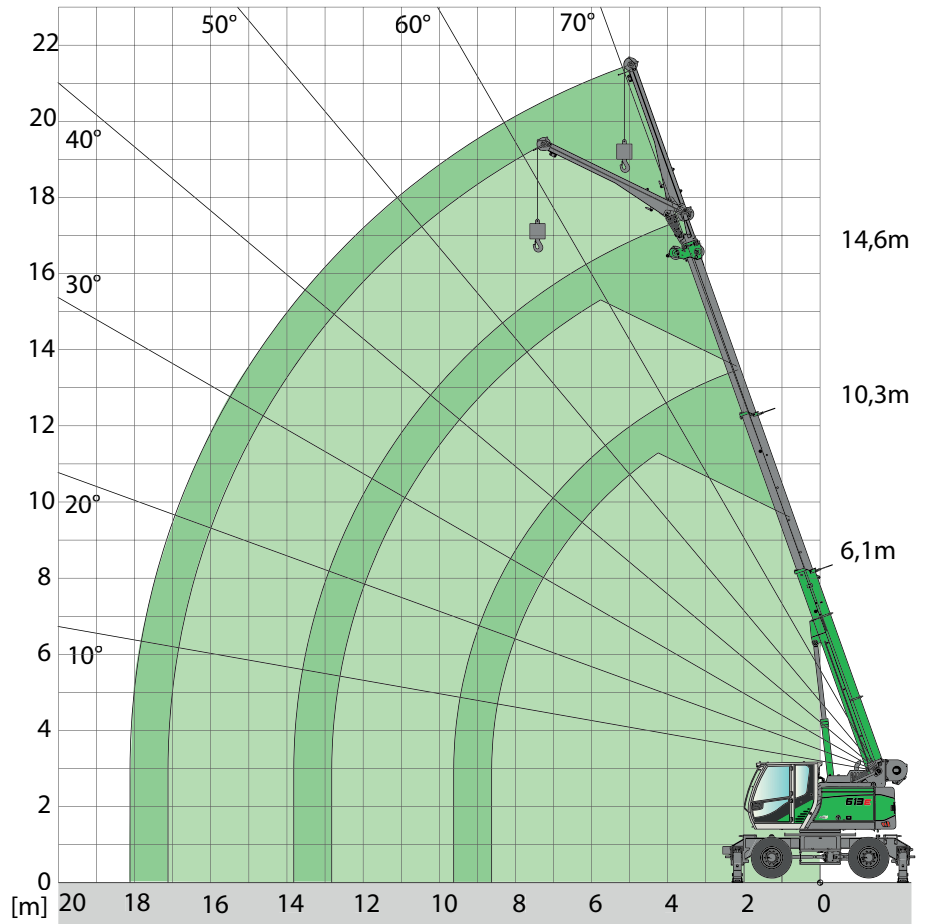
N. tab.: 613M-18.8/75/2000/41/08.065A5  
N. tab.: 613M-18.8/75/960/41/08.065A5

# ATTREZZAGGIO GRU

 **ESTENSIONE SA 5,0 m**

 **HA 14,6 m**

 **360°**  **DIN ISO**



ATTREZZAGGIO GRU

SCARICO [m]	LUNGHEZZA DEL BRACCIO TELESCOPICO [m]										
	6,1		8,2		10,3		12,5		14,6		
	0°	45°	0°	45°	0°	45°	0°	45°	0°	45°	
3,0	4,2 (4,2)										
4,0	3,5 (3,5)		4,0 (4,0)								
5,0	3,0 (3,0)		3,5 (3,5)		3,7 (3,7)		4,0 (4,0)				
6,0	2,6 (2,6)	1,9 (1,9)	3,0 (3,0)	2,0 (2,0)	3,4 (3,1)		3,6 (3,0)		3,5 (3,0)		
7,0	2,2 (2,2)	1,9 (1,9)	2,7 (2,5)	2,0 (2,0)	3,0 (2,4)	2,0 (2,0)	3,3 (2,4)		3,4 (2,4)		
8,0	1,9 (1,9)	1,8 (1,8)	2,4 (2,0)	1,9 (1,9)	2,7 (2,0)	2,0 (2,0)	3,0 (1,9)	2,0 (1,9)	3,0 (1,9)		
9,0	1,8 (1,7)		2,1 (1,7)	1,8 (1,7)	2,5 (1,6)	1,9 (1,6)	2,8 (1,6)	1,9 (1,6)	2,7 (1,6)	2,0 (1,6)	
10,0			1,9 (1,4)		2,2 (1,3)	1,9 (1,3)	2,5 (1,3)	1,9 (1,3)	2,5 (1,3)	1,9 (1,3)	
11,0			1,8 (1,2)		2,0 (1,1)	1,8 (1,1)	2,3 (1,1)	1,9 (1,1)	2,2 (1,1)	1,9 (1,1)	
12,0					1,8 (0,9)		2,0 (0,9)	1,8 (0,9)	2,0 (0,9)	1,9 (0,9)	
13,0					1,8 (0,8)		1,9 (0,8)		1,9 (0,7)	1,8 (0,7)	
14,0							1,7 (0,6)		1,8 (0,6)	1,8 (0,6)	
15,0							1,6 (0,5)		1,6 (0,5)		
16,0									1,4		

N. tab.: 613M-14,6/75/2000/4/1/08.065AS  
N. tab.: 613M-14,6/75/960/4/1/08.065AS

## ATTREZZATURA BENNA



**BRACCIO PRINCIPALE  
HA 18,8 m**

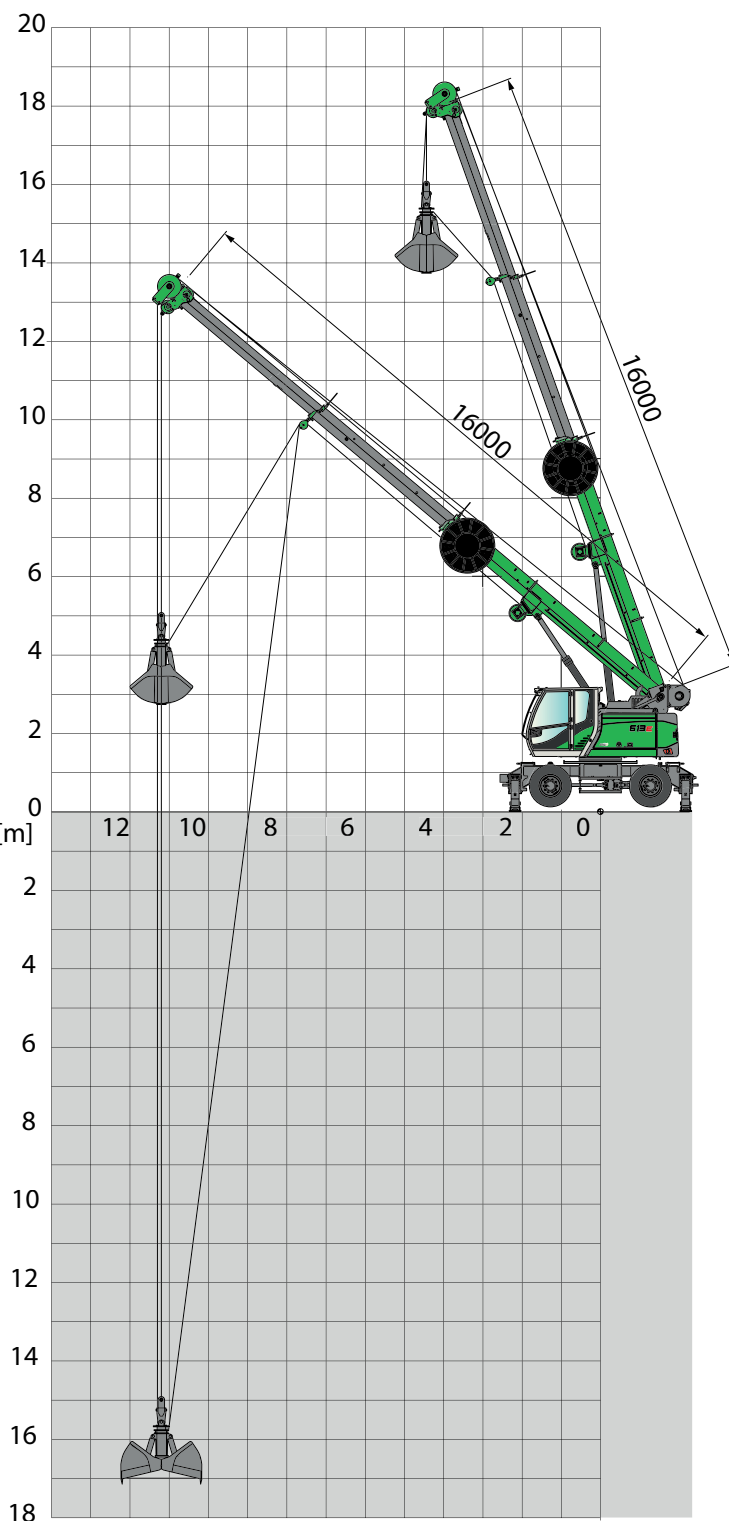


**Note:**

1. I valori di carico indicati si intendono con macchina su terreno fermo e pianeggiante.
2. I valori di carico sono indicati in tonnellate e il peso si intende orientabile di 360°. I valori di carico per la 613 M si intendono con sostegno.
3. I valori di carico rispettano le norme DIN 15019.2, ISO 4305.

ATTREZZATURA BENNA

SCARICO [m]	LUNGHEZZA DEL BRACCIO [m]			
	7,5	10,3	13,2	16,0
2,0	12,7			
3,0	11,3	8,5		
4,0	9,0	8,5	6,8	
5,0	7,2	7,3	6,8	5,1
5,5	6,3	6,4	6,3	5,1
6,0		5,7	5,7	5,0
7,0		4,4	4,5	4,4
8,0		3,5	3,5	3,5
9,0			3,0	3,0
10,0			2,5	2,5
11,0			2,2	2,2
12,0				1,8
13,0				1,7
14,0				1,4
15,0				
16,0				



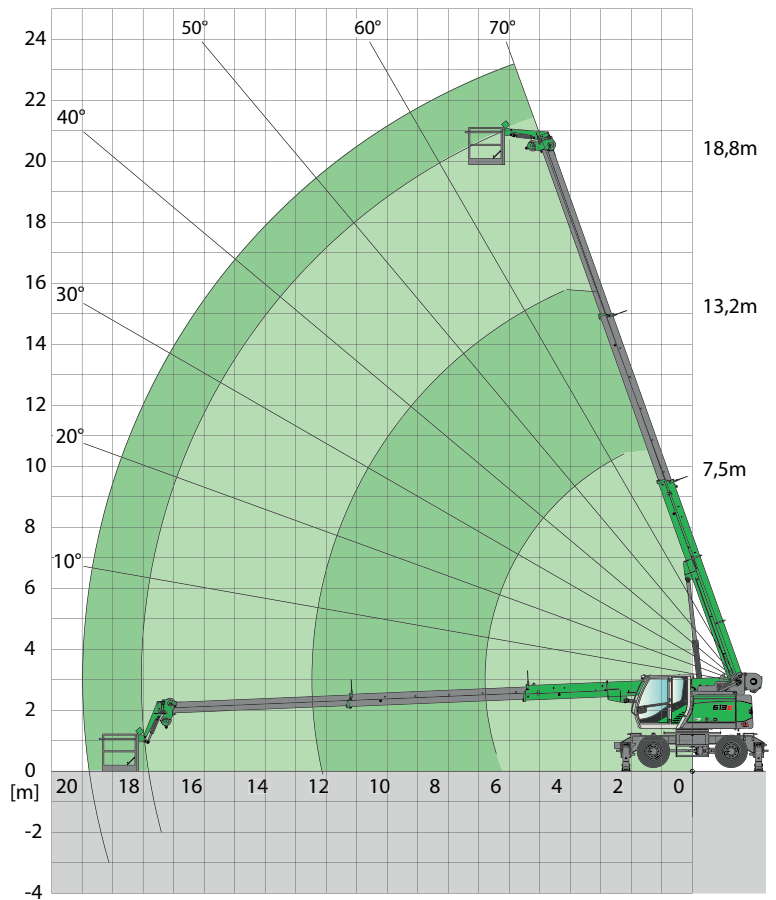
# PIATTAFORMA DI LAVORO



**PIATTAFORMA DI LAVORO**  
HA 18,8 m



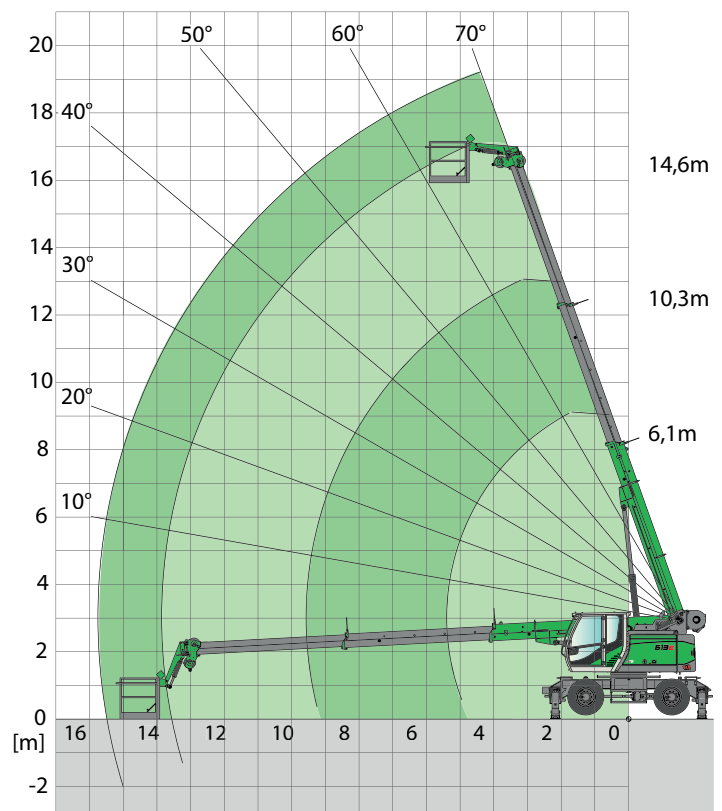
Il carico utile ammissibile per la piattaforma di lavoro è 350 kg:  
2 persone da 80 kg  
+ 190 kg di carico utile.



**PIATTAFORMA DI LAVORO**  
HA 14,6 m



Il carico utile ammissibile per la piattaforma di lavoro è 350 kg:  
2 persone da 80 kg  
+ 190 kg di carico utile.



PIATTAFORMA DI LAVORO

## ATTREZZAGGIO CON FORCHE DI SOLLEVAMENTO

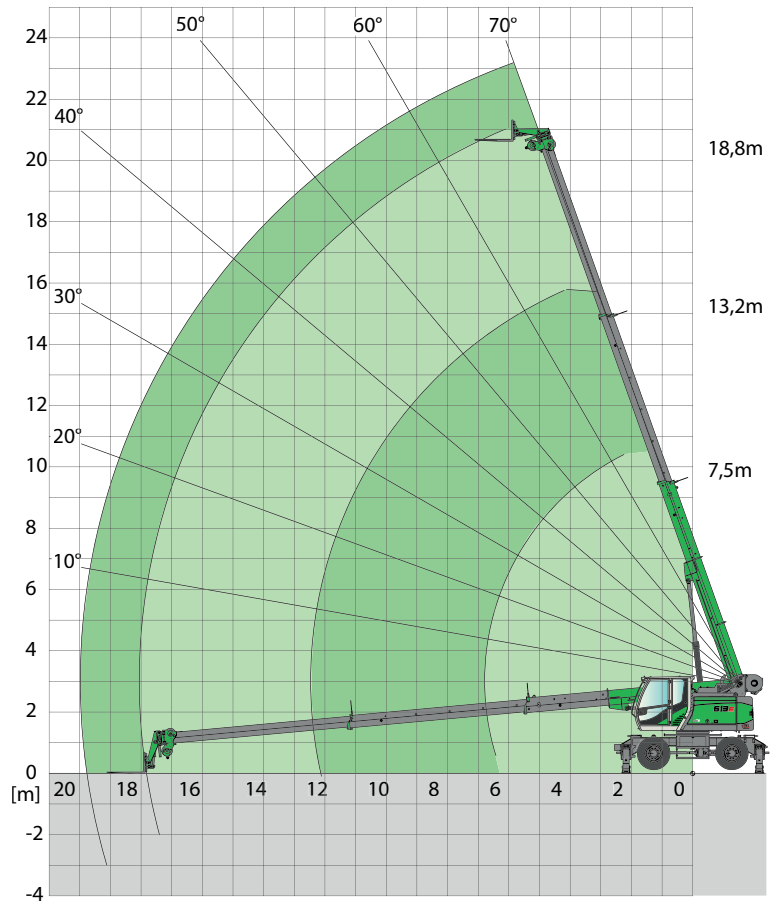


**FORCHE DI SOLLEVAMENTO**  
7,5 - 18,8 m



**Note:**

1. I valori di carico indicati si intendono con macchina su terreno fermo e pianeggiante.
- 2° I valori di carico sono indicati in tonnellate e il peso si intende orientabile di 360°.
3. I valori di carico rispettano le norme DIN 15019.2 e ISO 4305.
4. I valori di carico si intendono per carico posizionato al centro delle forche con una distanza del baricentro di 500 mm dal carrello portaforche.
5. I valori di carico devono essere limitati o ridotti tenendo conto di eventuali condizioni sfavorevoli quali terreno morbido o irregolare, pendenze, vento, carichi laterali, carichi oscillanti, dossi o bruschi arresti del carico, inesperienza del personale, guida con carico.
6. I valori di carico si intendono per macchina con sostegno.
7. I valori di carico tra parentesi ( ) si intendono per macchina senza sostegno.
8. I valori di carico forniti sono puramente indicativi. I valori di carico di volta in volta applicabili sono riportati nelle rispettive tabelle nelle istruzioni d'uso.



ATTREZZAGGIO CON FORCHE DI SOLLEVAMENTO

SCARICO [m]	LUNGHEZZA DEL BRACCIO [m]				
	7,5	10,3	13,2	16,0	18,8
2,0	2,5 (1,53)				
3,0	2,5 (1,53)	1,3 (0,63)			
4,0	2,5 (1,53)	1,3 (0,63)	0,9		
4,5	2,5 (1,53)	1,3 (0,63)	0,9	0,6	
5,0	2,5 (1,53)	1,3 (0,63)	0,9	0,6	0,5
6,0	2,5 (1,53)	1,3 (0,63)	0,9	0,6	0,5
7,0	2,5 (1,53)	1,3 (0,63)	0,9	0,6	0,5
8,0	2,5/7,5 (1,53)/7,5	1,3 (0,63)	0,9	0,6	0,5
9,0		1,3 (0,63)	0,9	0,6	0,5
10,0		1,3 (0,63)	0,9	0,6	0,5
11,0		1,3/10,3 (0,63)/10,3	0,9	0,6	0,5
12,0			0,9	0,6	0,5
13,0			0,9/13,2	0,6	0,5
14,0				0,6	0,5
15,0				0,6	0,5
16,0				0,6	0,5
17,0					0,5
18,0					0,5/18,8

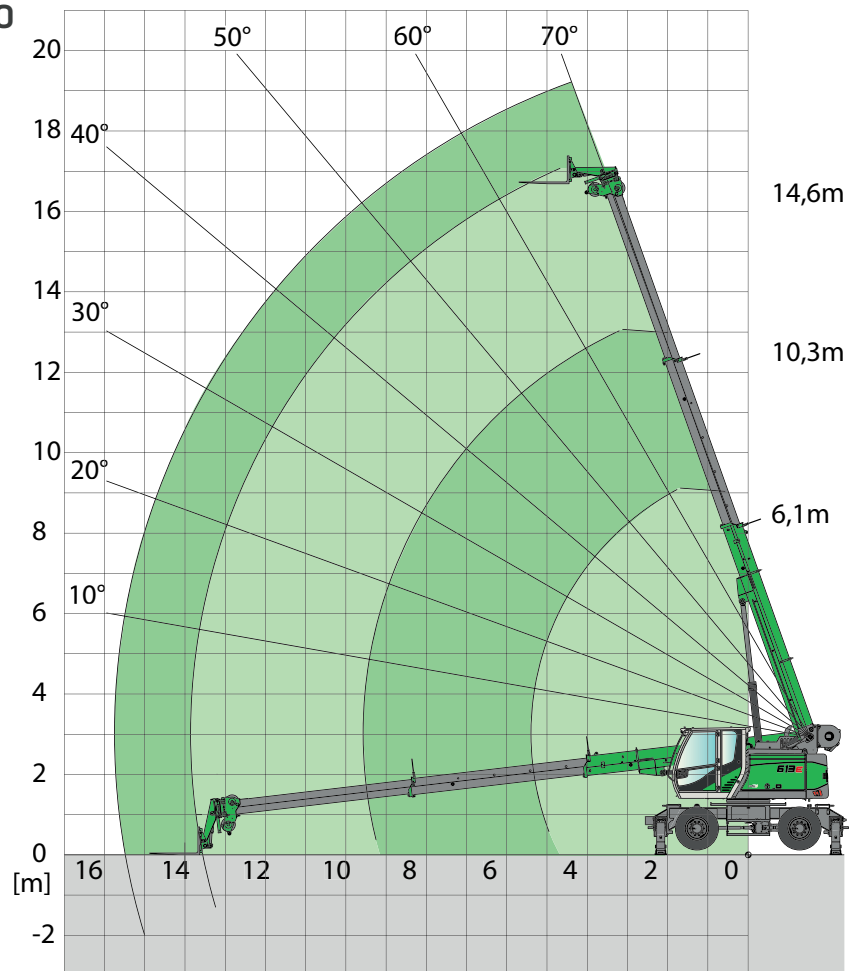
N. tab.: 613M-18,8/75/2000(960)/41/08.06



# ATTREZZAGGIO CON FORCHE DI SOLLEVAMENTO



**FORCHE DI SOLLEVAMENTO**  
6,1 - 14,6 m

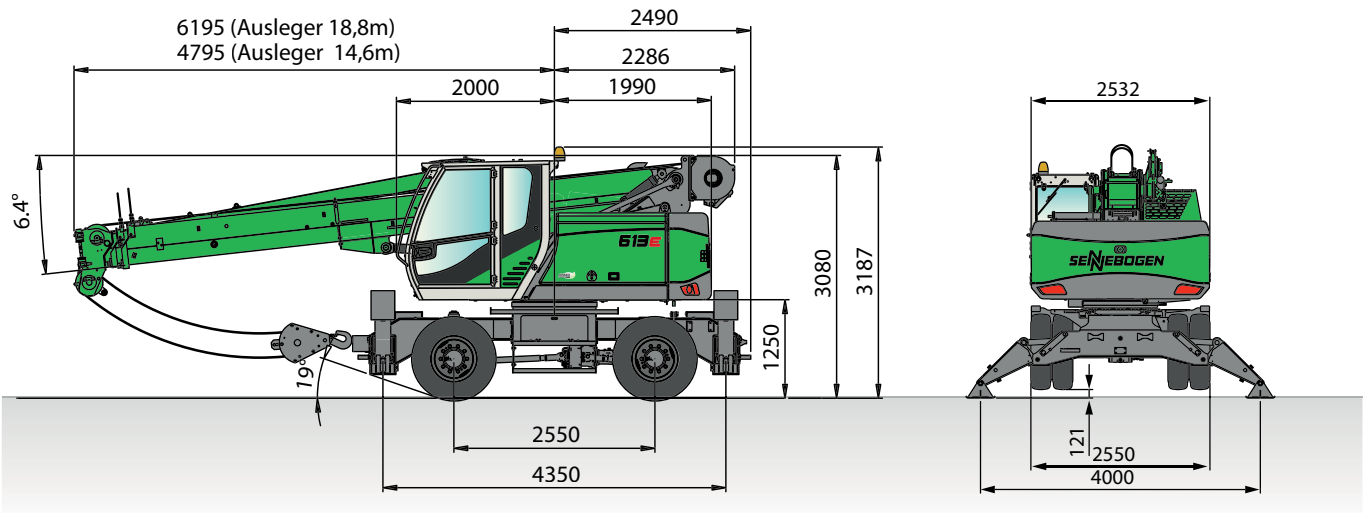


SCARICO [m]	LUNGHEZZA DEL BRACCIO [m]				
	6,1	8,2	10,3	12,5	14,6
2,0	2,5 (2,0)				
3,0	2,5 (2,0)	1,8 (1,28)			
4,0	2,5 (2,0)	1,8 (1,28)	1,4 (0,7)		
4,5	2,5 (2,0)	1,8 (1,28)	1,4 (0,7)	1,0 (0,37)	
5,0	2,5 (2,0)	1,8 (1,28)	1,4 (0,7)	1,0 (0,37)	0,6
6,0	2,5 (2,0)	1,8 (1,28)	1,4 (0,7)	1,0 (0,37)	0,6
7,0		1,8 (1,28)	1,4 (0,7)	1,0 (0,37)	0,6
8,0		1,8 (1,28)	1,4 (0,7)	1,0 (0,37)	0,6
9,0		1,8/8,2 (1,28) / 8,2	1,4 (0,7)	1,0 (0,37)	0,6
10,0			1,4 (0,7)	1,0 (0,37)	0,6
11,0			1,4/10,3 (0,7)/10,3	1,0 (0,37)	0,6
12,0				1,0 (0,37)	0,6
13,0				1,0/12,5 (0,37)/12,5	0,6
14,0					0,6
15,0					0,6/14,6

N. tab.: 613M-14,6/75/2000(960)/4/1/08.06

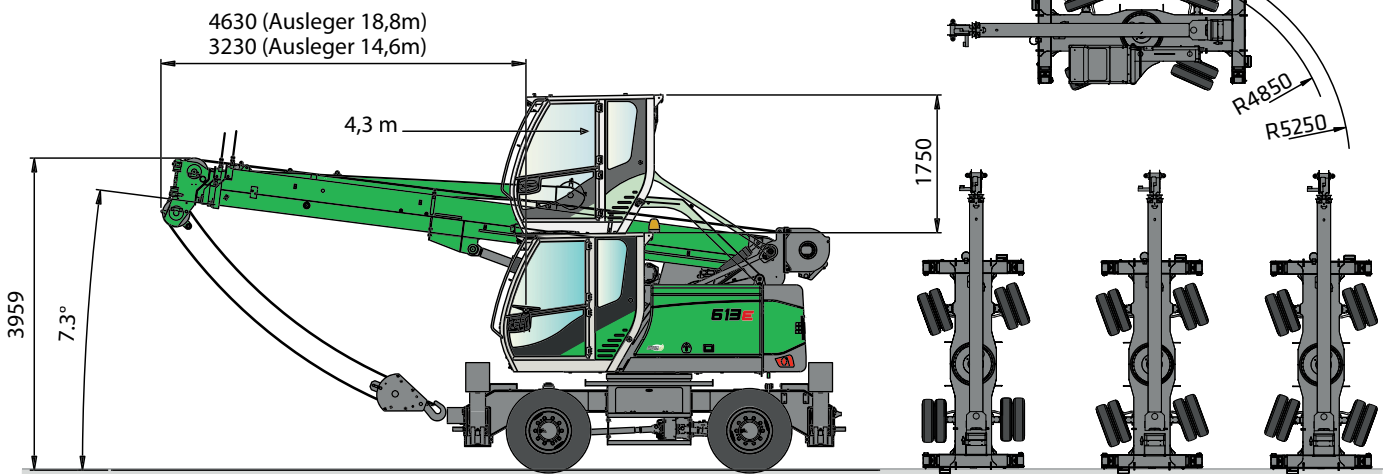
ATTREZZAGGIO CON FORCHE DI SOLLEVAMENTO

## MISURE DI TRASPORTO



613 CON SOTTOCARRO MOBILE

### RAGGIO DI STERZATA



613 CON SOTTOCARRO MOBILE

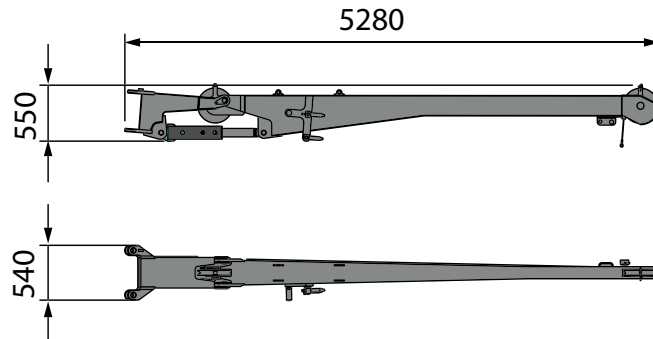
DIMENSIONI DI TRASPORTO

Dimensioni in [mm]

# ACCESSORI

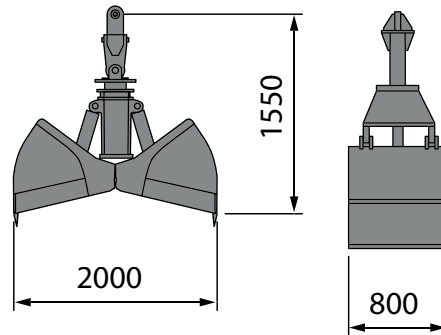
## ESTENSIONE 5 m

**i** **Peso:** 350 kg



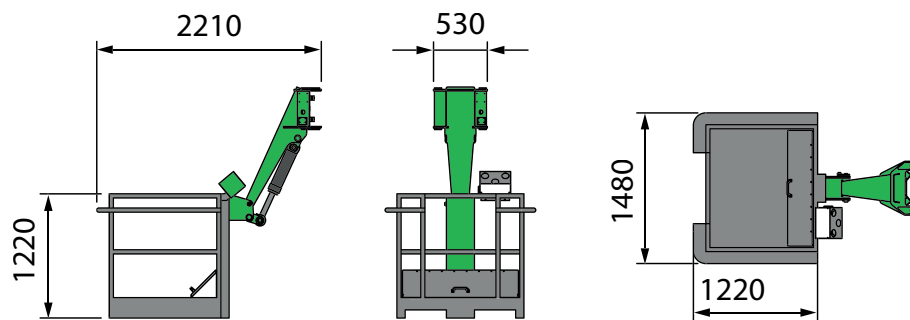
## BENNA IDRAULICA MORDENTE CON FORI DI DRENAGGIO

**i** **Peso:** 750 kg  
**Max. Densità di massa:** 2 t/m<sup>3</sup>  
**Max. Contenuto:** 600 litri



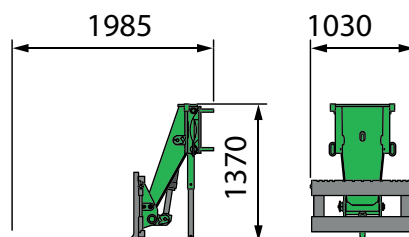
## PIATTAFORMA DI LAVORO

**i** **Peso:** 400 kg



## MONTAGGIO FORCHE DI SOLLEVAMENTO

**i** **Peso:** 500 kg



Dimensioni in [mm]



Impiego benna idraulica, Olanda



Edilizia del soprassuolo, Germania



Edilizia del sottosuolo, Germania



Costruzione di un ponte, Germania



### SENNEBOGEN ACADEMY

Per aumentare le proprie conoscenze, perché il successo si basa sulle conoscenze. Nella SENNEBOGEN Academy attribuiamo grande valore alla formazione continua.

➔ [www.sennebogen-academy.com](http://www.sennebogen-academy.com)



### MANUTENZIONE E ASSISTENZA

Servizio clienti a 360°, compreso l'approvvigionamento dei pezzi di ricambio. Per noi l'assistenza è sempre di cruciale importanza.

➔ [www.sennebogen.com/vertrieb-service](http://www.sennebogen.com/vertrieb-service)



### SENtrack DS

Gestione efficiente del parco mezzi con SENtrack DS: sfruttate le informazioni che altrimenti resterebbero nascoste e aumentate l'efficienza.

➔ [www.sennebogen.com/de/produkte/flottenmanagement-sentrack](http://www.sennebogen.com/de/produkte/flottenmanagement-sentrack)



### NOLEGGIO E USATO

Scoprite la straordinaria opportunità di noleggio macchine del servizio Noleggio e Usato SENNEBOGEN. Qui potete noleggiare la vostra macchi-

➔ [www.sennebogen-rental-used.com](http://www.sennebogen-rental-used.com)

## ENTRATE A FAR PARTE DEL CLUB DEGLI OPERATORI SENNEBOGEN

Il posto in cui voi e la vostra macchina sarete sotto i riflettori! Informazioni esclusive, scambio di esperienze con altri operatori SENNEBOGEN, divertimento e passione per il settore qui sono sempre al centro dell'attenzione.

Scoprite tutti i vantaggi su ➔ [www.sennebogen.com/fahrerclub](http://www.sennebogen.com/fahrerclub)



# MOVE BIG THINGS - WITH US!



oltre **68**  
anni di esperienza

**100%**  
azienda familiare

oltre **1600**  
operatori specializzati in tutto il mondo

**3**  
stabilimenti produttivi in Germania

oltre **180**  
distributori e partner per l'assistenza in tutto il mondo

**11**  
modelli di gru telescopiche



Caricatore telescopico

Bilanciere

Gru per la movimentazione dei materiali

Escavatore a fune

Gru cingolata

Gru telescopica

Gru portuali

5,5 t

130-300 t

17-420 t

13,5-300 t

50-300 t

16-130 t

300 t

Il presente catalogo descrive i modelli delle macchine, gli equipaggiamenti delle stesse e le possibili configurazioni (dotazione di serie ed equipaggiamenti speciali) delle macchine fornite da SENNEBOGEN Maschinenfabrik GmbH. Le immagini possono includere equipaggiamenti speciali e optional. In base al Paese in cui viene consegnata la macchina sono possibili scostamenti riguardo all'equipaggiamento, in particolare per la dotazione standard e l'equipaggiamento speciale. Tutte le denominazioni dei prodotti utilizzate possono essere marchi proprietari di SENNEBOGEN Maschinenfabrik GmbH o di altre aziende fornitrici, il cui uso da parte di terzi per i propri scopi può violare i diritti dei titolari.

Contattate il distributore SENNEBOGEN della vostra zona per informazioni sulle versioni di equipaggiamento disponibili. Le specifiche caratteristiche richieste sono vincolanti solo se espressamente concordate al momento della stipula del contratto. Con riserva di modifiche tecniche e modalità di consegna. Eccezione fatta per errori ed omissioni. Con riserva di modifiche all'equipaggiamento e diritti di sviluppo riservati. © SENNEBOGEN Maschinenfabrik GmbH, Straubing/Germania. La riproduzione, anche parziale, è consentita solo previa autorizzazione da parte di SENNEBOGEN Maschinenfabrik GmbH, Straubing/Germania.

**SENNEBOGEN**  
**Maschinenfabrik GmbH**  
Hebbelstraße 30  
94315 Straubing, Germany

 [www.sennebogen.com](http://www.sennebogen.com)

**MOVE BIG THINGS**

**DISTRIBUZIONE SENNEBOGEN**  
**Distribuzione Crane Line**  
Tel. +49 9421 540-146  
[cranes@sennebogen.de](mailto:cranes@sennebogen.de)

**CENTRO RICAMBI**  
**Ordini di ricambi**  
[spareparts@sennebogen.de](mailto:spareparts@sennebogen.de)

**SERVIZIO CLIENTI**  
**Assistenza tecnica**  
[service@sennebogen.de](mailto:service@sennebogen.de)

