

**16 t
GRU TELE-
SCOPICA
CINGOLATA**



613E

Quella compatta.

La gru telescopica cingolata da 16 t è una gru da cantiere compatta e molto flessibile. Grazie al potente braccio full-power, alle dimensioni compatte e all'eccellente adattabilità ai vari terreni, diventerà rapidamente il mezzo più importante del vostro cantiere.

Questa tuttofare convince per la sua sofisticata tecnologia in un'efficace interazione. Il motore e l'impianto di scarico all'avanguardia, il comando preciso e il potente impianto idraulico garantiscono il massimo delle prestazioni e innumerevoli possibilità di utilizzo.

Rapidamente sul posto e subito pronta all'uso

grazie alla semplicità di trasporto, zavorra inclusa. Una volta sul cantiere è sufficiente scaricarla e... al lavoro!



Manutenzione e assistenza

semplificate grazie ai componenti standard e ai punti di manutenzione e assistenza facilmente accessibili.

Maggiore flessibilità

Il potente braccio full-power sotto carico può essere esteso in modo telescopico in tutta comodità e sicurezza a qualsiasi lunghezza, utilizzando il joystick.

Maggiore variabilità

Grazie a ganci di carico, piattaforma di lavoro, forche di sollevamento o benne per lavorare sempre in modo ottimale.

Eccezionale semplicità d'uso

grazie alla cabina comfort multicab insonorizzata, ammortizzata e sollevabile.

L'alloggiamento mostra
il cingolato 613 E durante
il montaggio della palancolata

A prova di futuro. La serie E



LUNGA DURATA, OTTIMA STABILITÀ DEL VALORE

- /// Affidabile e potente, con una struttura robusta e componenti di alta qualità.

TECNOLOGIA SOFISTICATA DI ULTIMA GENERAZIONE

- /// Esperienza decennale nella progettazione e costruzione di gru telescopiche



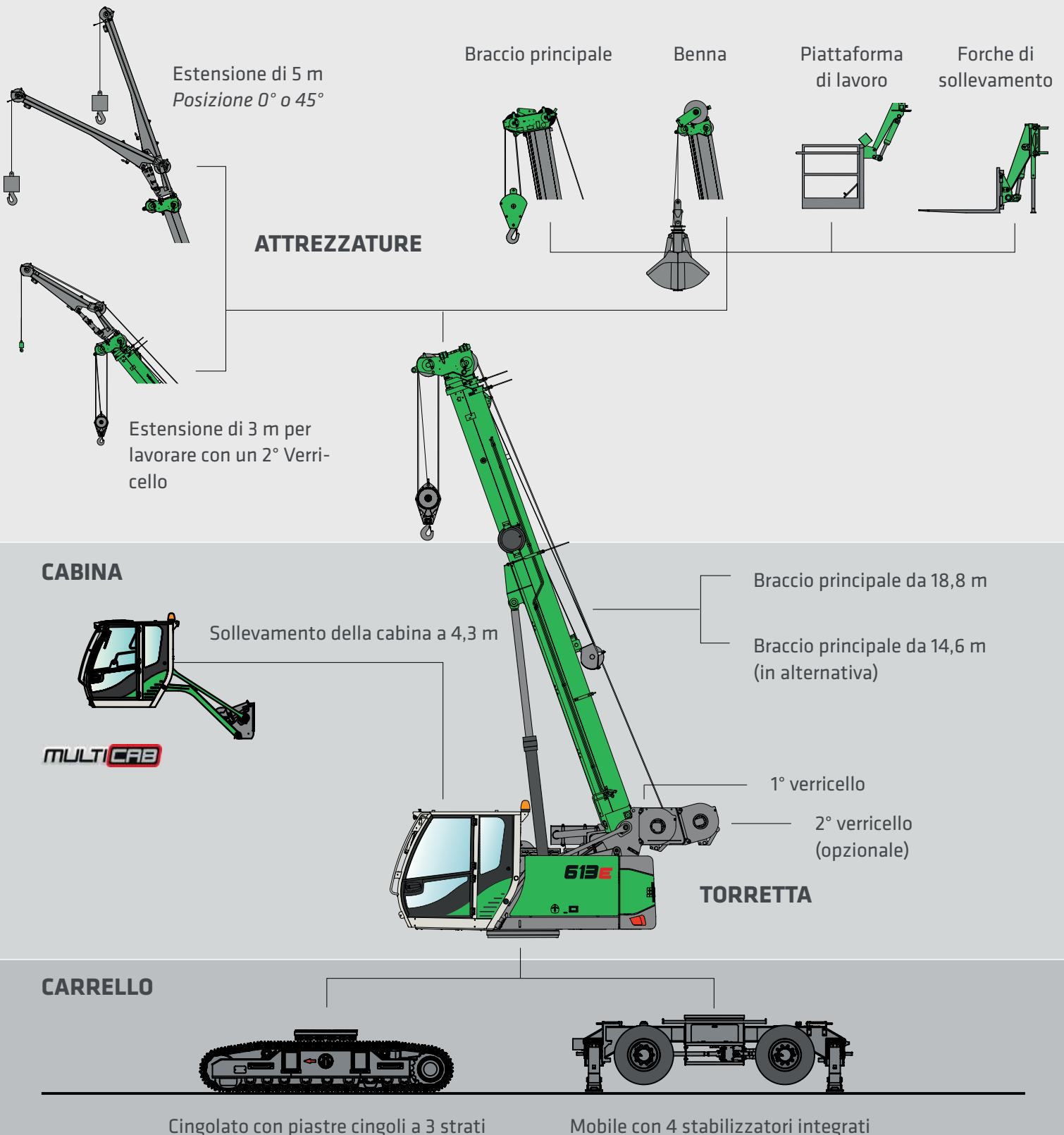
MANUTENZIONE E ASSISTENZA SEMPLIFICATE

- /// Tecnologia superiore senza sovra-ingegnerizzazione, migliore accesso a tutti i componenti

TECNOLOGIA DI PROPULSIONE ECOLOGICA

- /// Motori, trazione e impianto di scarico di ultima generazione (Euro 5)

STRUTTURA MODULARE. NUMEROSI CAMPI DI IMPIEGO.



ECCELLENTE FLESSIBILITÀ. CON IL BRACCIO FULL-POWER

BRACCIO FULL-POWER

- Sorprendente: il robusto sistema del braccio può essere esteso in modo telescopico in qualsiasi momento in modo semplice e sicuro, anche con carico agganciato.
- Semplice e comodo: braccio estensibile a qualsiasi lunghezza mediante joystick, senza preselezione della lunghezza e del carico.
- Perfetta in modalità automatica: sempre la miglior capacità di carico a qualsiasi lunghezza del braccio.
- Lavori in pendenza: consente di lavorare fino a un'inclinazione di 4°.*
- Area di lavoro più confortevole: lunghezza massima del braccio 18,8 m ed estensione richiudibile da 5 m.

Pick & Carry

10.8 t

a 4,0 m
di distanza



**POTENTE E
COMPATTA.
CON LA MASSIMA
FLESSIBILITÀ.**

- Pick & Carry: per sollevare e movimentare carichi
- I cingoli consentono un'ottima manovrabilità anche in spazi ristretti, grazie al raggio di sterzata ridotto.
- Visuale migliore durante lo spostamento grazie alla posizione rialzata della cabina
- Molteplici possibilità di equipaggiamento: piattaforma di lavoro, forche di sollevamento, benna idraulica e azionamento tramite radiocomando



Elevata stabilità su terreni
non asfaltati



MAGGIORE VISIBILITÀ. MAGGIORE SICUREZZA. MAGGIORE “ADRENALINA”.

Con la cabina elevabile e un'altezza occhi dell'operatore di circa 4,30 m (!) aumenta anche la sicurezza durante il sollevamento, la movimentazione e l'abbassamento del carico.

Tutti i possibili ostacoli bene in vista

Con la giusta altezza della cabina e degli occhi durante lo spostamento, avrete sempre sott'occhio tutti i possibili ostacoli presenti in cantiere.

Ergonomia migliorata

Grazie alla postura naturale e alla visuale ottimale, potrete lavorare con la massima concentrazione e al tempo stesso con il massimo comfort.

MULTI **CAB**

LA CABINA PREMIUM.

- Cabina di guida comfort ammortizzata con eccellente isolamento acustico
- Vista panoramica grazie ai vetri di sicurezza a 360°, con parabrezza bombato, grande finestrino sul tetto e finestrino posteriore apribile
- Condizioni climatiche interne ottimali con il riscaldamento e la climatizzazione della cabina regolabili in continuo
- Confortevole sedile riscaldabile con sospensione pneumatica, anti-vibrazioni, regolabile in base al peso
- Disposizione ergonomica degli elementi di comando
- Radio con Bluetooth®



VISTA PANORAMICA

fino a **4,3 m**
di altezza occhi
dell'operatore

MASSIMO ANGOLO
VISUALE

TUTTO A PORTATA DI MANO CON IL NOSTRO JOYSTICK

- Joystick fissato al sedile
- Comoda impugnatura grazie alla sagomatura ergonomica
- Distanze ridotte per un controllo diretto e sensibile di tutte le funzioni
- Comfort d'uso grazie al design ottimizzato di pulsanti e interruttori



FACILE DA TRASPORTARE. SUBITO PRONTA ALL'USO.

L'efficienza in termini di costi e i potenziali risparmi non riguardano solo il prezzo d'acquisto e i costi di gestione. Per l'imprenditore intelligente, anche il trasporto semplice e conveniente tra i cantieri è un argomento di un certo peso.



Conveniente

Con una larghezza di trasporto di soli 2,55 m la 613 E si adatta perfettamente a qualsiasi autocarro standard. In questo modo non sono necessarie licenze per il trasporto eccezionale e i costi si riducono sensibilmente.



< 25 t*

Senza problemi

Grazie al peso ridotto, inferiore a 25 t, la macchina può essere trasportata completamente montata. È addirittura possibile accedere ai centri cittadini senza problemi.



Veloce

Una volta sul cantiere, appena scaricata, questa macchina è subito pronta all'uso.

MANUTENZIONE E ASSISTENZA. SEMPLIFICATEVI LA VITA.



Il sistema di comando SENCON vi supporta nella diagnosi e nella risoluzione dei problemi. Così la macchina sarà nuovamente pronta per l'uso in tempi rapidissimi.

Tutti i punti di manutenzione e assistenza sono disposti in modo chiaro e facilmente accessibili. Inoltre, i componenti sono contrassegnati con chiarezza, per un facile orientamento.

KEEP IT SIMPLE. CON TECNOLOGIA SUPERIORE.



Una tecnologia mirata e affidabile per semplificarvi la vita. Puntiamo su idraulica ed elettrica, dove l'elettronica non apporta alcun valore aggiunto.



Vi rendiamo felici, non dipendenti. Con componenti convenienti e poca manodopera sarete in grado di riparare da soli la vostra macchina.



Sul ripartitore di corrente centralizzato, la chiara disposizione dei componenti standard facilita il controllo e la risoluzione dei problemi.

DATI TECNICI, EQUIPAGGIAMENTO

TIPO DI MACCHINA

MODELLO (TIPO) Cingolato 613

MOTORE

TIPO Cummins F3.8, 100 kW / 135 CV a 2200 min⁻¹
Livello di emissioni Euro 5

Cummins QSB 4.5, 97 kW / 130 CV
a 2200 min⁻¹

Livello di emissioni Euro 3a

iniezione diretta, turbocompressore,
intercooler, emissioni ridotte

RAFFREDDAMENTO ad acqua

FILTRO GASOLIO con separatore d'acqua e riscaldamento

FILTRO DELL'ARIA filtro secco con preseparatore integrato,
scarico automatico della polvere, elemento
principale e di sicurezza, indicatore
di intasamento

SERBATOIO CARBURANTE 200 l

SERBATOIO ADBLUE 30 l

IMPIANTO ELETTRICO 24 V

BATTERIE 2 x 155 Ah

OPTIONAL Pacchetto criogenico con preriscaldamento
del motore (batterie potenziate)

Pompa di rifornimento elettrica

TORRETTA

COSTRUZIONE Struttura a scatola a prova di torsione,
ad alta precisione, bocche in acciaio per
il leveraggio a sbalzo. Design intuitivo,
motore installato longitudinalmente

IMPIANTO ELETTRICO Distributore elettrico centralizzato,
sezionatore batteria

ILLUMINAZIONE Fari LED per un'illuminazione ottimale
dell'area di lavoro

SISTEMA DI RAFFREDDAMENTO Sistema di raffreddamento a 3 circuiti con
elevata capacità di raffreddamento, ventole
per raffreddamento dell'acqua, dell'aria
di alimentazione e dell'olio azionate
elettronicamente

SICUREZZA Telecamera di sorveglianza della zona
posteriore e del lato destro

OPTIONAL Fari LED aggiuntivi

2 luci rotanti sulla parte posteriore

Telecamere supplementari

Verniciatura adatta alle zone di mare per
prevenire la corrosione

Verniciatura speciale

Pacchetto criogenico

Lubrificazione centralizzata del punto
di attacco del braccio, del cilindro di
brandeggio, della pista della ralla di
rotazione e dei cuscinetti del cilindro

Lubrificazione dei denti del pignone



DATI TECNICI, EQUIPAGGIAMENTO

IMPIANTO IDRAULICO



Gruppo pompe montato direttamente sul motore diesel. Load Sensing/LUDV Idraulica, funzioni di comando elettroidraulico, regolazione del carico limite, pompa di regolazione del pistone assiale. È possibile controllare in modo accurato e indipendente l'assegnazione del volume della pompa a più funzioni di lavoro contemporaneamente e indipendentemente l'una dall'altra.

PORTATA	fino a 200 l/min
PRESSIONE DI ESERCIZIO	fino a 330 bar
FILTRAGGIO	Filtraggio ad alte prestazioni con intervalli di sostituzione molto lunghi
SERBATOIO IDRAULICO	180 l
COMANDO	Comando idraulico proporzionale, sensibile, dei movimenti, 2 servo joystick per le funzioni operative, funzioni aggiuntive tramite interruttori e pedali - disposti in modo ergonomico e intuitivo
SICUREZZA	Circuiti idraulici protetti da valvole di sicurezza Valvola di sicurezza antiscoppio per cilindro di brandeggio e cilindro telescopico
OPTIONAL	Rifornimento olio biologico SENNEBOGEN HydroClean Sistema microfiltro (3 µm) con separatore d'acqua Preriscaldamento del serbatoio idraulico

MOTORE / MECCANISMO DI ROTAZIONE



TRASMISSIONE	Ingranaggio planetario compatto con motore idraulico ad asse inclinato e valvole frenanti integrate
FRENO DEL GRUPPO DI ROTAZIONE	Freno a disco che agisce tramite molle
RALLA	Ralla di grandi dimensioni con corona dentata esterna
VELOCITÀ DI ROTAZIONE	0-2 min ⁻¹ , Cabina regolabile in continuo

CABINA

MULTI CAB


TIPO DI CABINA	MultiCab, elevabile fino a 1,75 m
EQUIPAGGIAMENTO CABINA	Cabina con sollevamento idraulico di serie. Cabina di guida comfort ammortizzata con eccellente isolamento acustico. Adatta in qualsiasi condizione climatica, vetri di sicurezza a 360° e grande finestrino sul tetto, parabrezza apribile. Sedile comfort ammortizzato, regolabile in base al peso, anti-vibrazioni. Quadro strumenti disposto in modo chiaro con piantone dello sterzo orientabile. Riscaldamento della cabina regolabile in continuo con fase di ricircolo e filtro antiparticolato, climatizzatore automatico

OPTIONAL	Riscaldamento autonomo con temporizzatore Griglia di protezione frontale FOPS Griglia di protezione sul tetto Griglia di protezione sul tetto FOPS Vetri blindati Radio con attacco USB e SD, funzione MP3 e Bluetooth®
----------	--



Optional: Griglia di protezione sul tetto

DATI TECNICI, EQUIPAGGIAMENTO



Optional: Radiocomando



Optional: Pinze idrauliche



Optional: Braccio di prolunga

ATTREZZATURA DA LAVORO

BRACCIO	a 3 elementi con bozzello, estensione telescopica idraulica in continuo da 14,6 a 18,8 m, velocità di regolazione da -12° a 70° in circa 35 secondi
FRENO DI SICUREZZA	Freno a disco che agisce tramite molle
SICUREZZA GRU	Monitoraggio della coppia di carico di ultima generazione con registratore eventi, quadro strumenti chiaro con visualizzazione di tutti i dati importanti tramite display SENCON, finecorsa di sollevamento, dispositivo di sicurezza scorrimento fune, valvole di sovrappressione e sicurezza antiscoppio
CILINDRO	Cilindro idraulico con elementi di tenuta e di guida di elevata qualità
OPTIONAL	<p>Estensione di 5 m ripiegabile, portata di 4 t, reclinabile di 45°, attrezzabile senza dispositivi ausiliari, in caso di inutilizzo possibilità di bloccaggio sul braccio principale</p> <p>Estensione di 3 m ripiegabile in combinazione con il 2° Meccanismo di sollevamento, portata di 4 t, reclinabile di 20°, attrezzabile senza dispositivi ausiliari, in caso di inutilizzo possibilità di bloccaggio sul braccio principale</p> <p>Forche di sollevamento</p> <p>Piattaforma di lavoro sollevabile</p> <p>Verniciatura speciale</p> <p>Generatore d'emergenza</p> <p>Radiocomando</p> <p>Limitazione dell'area di lavoro liberamente programmabile</p> <p>Attrezzatura benna con benna mordente bivalve, 600 l</p> <p>Ulteriore riduzione delle tabelle di portata con piano inclinato di 2°/4°</p> <p>Sistema di telemetria SENtrack DS</p>

DATI TECNICI, EQUIPAGGIAMENTO

CARRELLO



CONFIGURAZIONE	Sottocarro mobile con sistema telescopico idraulico molto resistente, con trasmissione integrata e protetta
TRAZIONE	Potente propulsione con motore idraulico regolabile a 2 stadi con valvola frenante automatica montata direttamente e ingranaggio planetario compatto per ogni lato del telaio
FRENO DI STAZIONAMENTO	Freno a disco che agisce tramite molle
ORGANO MOTORE	Organo trattore esente da manutenzione con tensionamento idraulico della catena, pialani a 3 strati da 600 mm
VELOCITÀ	0-1,2 km/h/0-2,2 km/h
OPTIONAL	Suole nelle seguenti versioni: Suole a 3 barre da 700 mm Suole a 3 barre da 800 mm

VERRICELLO



Azionamento dei verricelli mediante motori idraulici variabili ad alta pressione, in modo da garantire sempre forza di trazione e regolazione della velocità eccellenti. Valvole di rallentamento idrauliche per l'abbassamento del carico, per una frenata delicata e senza usura. Robusti ingranaggi epicicloidali a bagno d'olio, a bassa manutenzione. Freni di arresto caricati a molla che non necessitano di manutenzione, freni a disco a bagno d'olio a bassa usura, raffreddati a olio

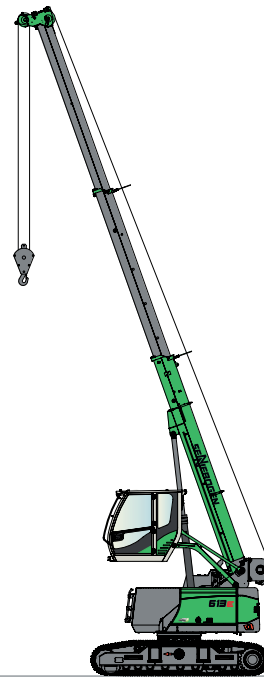
Forza di trazione di 35 kN (3° posizione), velocità cavo 95 m/min., diametro cavo 14 mm, max. lunghezza cavo 80 m

OPTIONAL 2° verricello gru: forza di trazione 35 kN (3° strato), velocità della fune 95 m/min., diametro della fune 14 mm, lunghezza max. della fune 160 m

PESO DI ESERCIZIO



MASSA	circa 24.300 t con braccio telescopico da 18,8 m, braccio di prolunga da 5 m, gancio da 10,5 t, fune di sollevamento 80 m, zavorra da 4,1 t, verricello da 3,5 t
	Suole a 3 barre: 700 mm circa 24.650 kg 800 mm circa 25.000 kg
INDICAZIONE	Il peso di esercizio varia in base a equipaggiamento e attrezzaggio. Con riserva di modifiche tecniche!



Optional: 2° verricello gru

ATTREZZAGGIO GRU

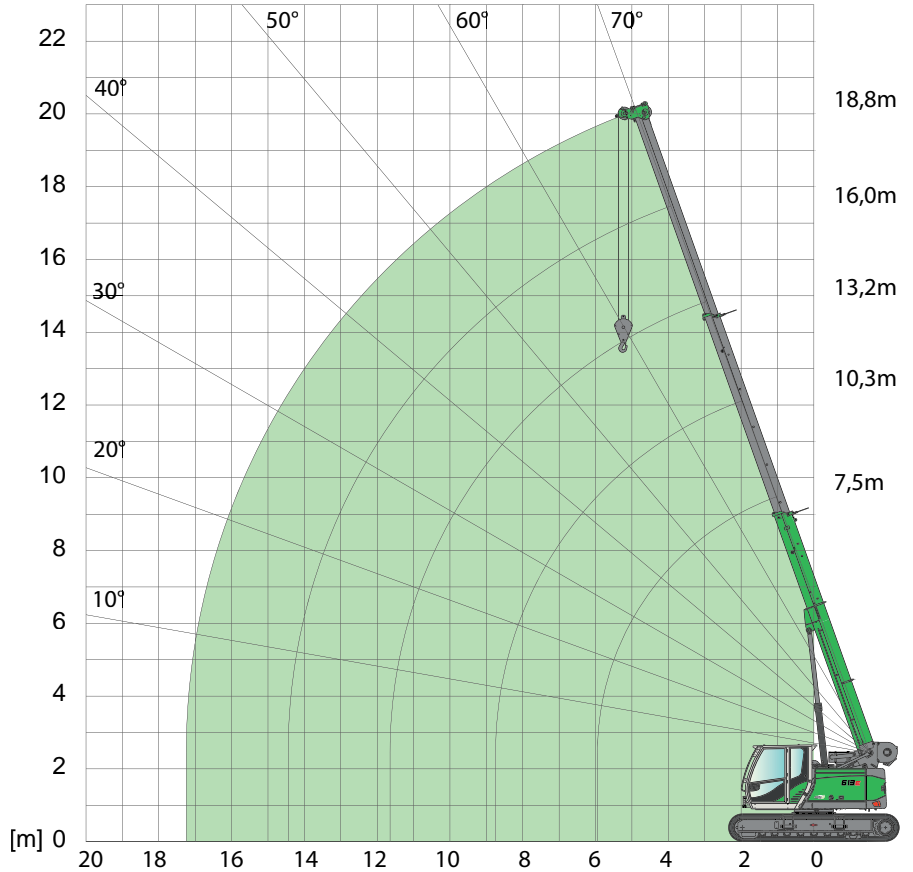


**BRACCIO PRINCIPALE
HA 18,8 m**



Note:

- I valori di carico indicati si intendono con macchina su terreno fermo e pianeggiante.
- I valori di carico sono validi per 613 R con sottocarro mobile estratto (scartamento 3000 mm), i valori di carico tra parentesi () per sottocarro mobile retratto (linea 1880 mm).
- I valori di carico rispettano le norme DIN 15019.2, ISO 4305.
- Il peso dell'accessorio di sollevamento (gancio, appendice) deve essere sottratto dalla capacità di carico.
- I valori di carico devono essere limitati o ridotti tenendo conto di eventuali condizioni sfavorevoli quali terreno morbido o irregolare, pendenze, vento, carichi laterali, carichi oscillanti, dossi o bruschi arresti del carico, inesperienza del personale, guida con carico.
- Il tiro ammissibile della fune durante il funzionamento della gru con fune del diametro di 14 mm è di 3.500 kg.
- Le capacità di carico contrassegnate con * si intendono solo con equipaggiamento speciale.
- I valori di carico forniti sono puramente indicativi. I valori di carico di volta in volta applicabili sono riportati nelle rispettive tabelle nelle istruzioni d'uso.



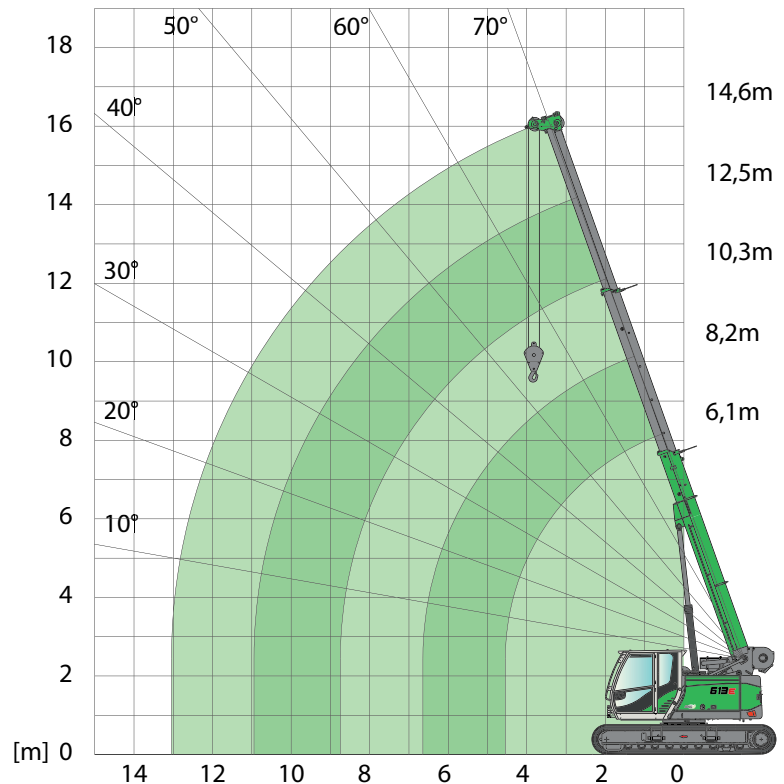
RAGGIO DI ROTAZIONE (m)	LUNGHEZZA DEL BRACCIO [m]				
	7,5	10,3	13,2	16,0	18,8
2,0	15,0 (12,0)				
3,0	13,3 (8,3)	10,0 (8,4)			
4,0	10,6 (5,3)	10,0 (5,3)	8,0 (5,4)		
5,0	8,5 (3,7)	8,6 (3,8)	8,0 (3,8)	6,0 (3,9)	
5,5	7,5 (3,2)	7,6 (3,4)	7,4 (3,4)	6,0 (3,4)	4,5 (3,4)
6,0	5,7 (2,9) / 6,0 m	6,7 (2,9)	6,7 (2,9)	5,9 (2,9)	4,5 (2,9)
7,0		5,2 (2,3)	5,3 (2,3)	5,2 (2,3)	4,5 (2,3)
8,0		4,2 (1,8)	4,3 (1,8)	4,3 (1,8)	4,1 (1,9)
9,0		3,6 (1,5) / 8,8 m	3,5 (1,5)	3,6 (1,5)	3,6 (1,5)
10,0			3,0 (1,2)	3,0 (1,2)	3,0 (1,2)
11,0			2,6 (1,0)	2,6 (1,0)	2,6 (1,0)
12,0			2,4 (0,9) / 11,6 m	2,2 (0,8)	2,3 (0,8)
13,0				2,0 (0,7)	2,0 (0,7)
				1,7 (0,6)	1,7 (0,6)
				1,6 (-) / 14,4 m	1,5
					1,3
					1,1 / 17,3 m

N. tab. 613R-HD/18.8/75 (1703(453)/4.1/08.06

ATTREZZAGGIO GRU



**BRACCIO PRINCIPALE
HA 14,6 m**



ATTREZZAGGIO GRU

RAGGIO DI ROTAZIONE (m)	LUNGHEZZA DEL BRACCIO [m]				
	6,1	8,2	10,3	12,5	14,6
2,0	16,0 (12,0)	13,0 (12,0)			
3,0	13,5 (8,3)	13,0 (8,3)	11,0 (8,4)		
4,0	10,8 (5,3)	10,9 (5,4)	10,5 (5,4)	8,3 (5,4)	6,5 (5,4)
4,5	9,6 (4,4)	9,8 (4,6)	9,6 (4,6)	7,8 (4,6)	6,3 (4,6)
5,0		8,7 (3,9)	8,7 (3,9)	7,2 (3,9)	6,1 (3,9)
6,0		6,8 (2,9)	6,8 (3,0)	6,3 (3,0)	5,3 (3,0)
7,0		5,1 (2,5) / 6,7 m	5,3 (2,4)	5,4 (2,4)	4,6 (2,4)
8,0			4,3 (1,9)	4,4 (1,9)	4,1 (2,0)
9,0			2,7 (1,6) / 8,8 m	3,7 (1,6)	3,7 (1,6)
				3,1 (1,3)	3,1 (1,4)
				2,7 (1,1) / 10,9 m	2,7 (1,1)
					2,3 (1,0)
					2,1 (0,8)

N. tab. 613R-HD/14.6/75/1703(453)/4.1/08.06



GANCIO

CAPACITÀ [t]	PESO [kg]	SICUREZZA FUNE E CAPACITÀ MAX. DI CARICO					
		5	4	3	2	1	
17,5 t (2 cuscinetti)	180 kg	17.500 kg	14.000 kg	10.500 kg	7.000 kg	3.500 kg	per braccio principale
10,5 t (1 cuscinetto)	100 kg			10.500 kg	7.000 kg	3.500 kg	per braccio principale
4 t	40 kg					3.500 kg	per estensione

ATTREZZAGGIO GRU



**ESTENSIONE
SA 5,0 m**



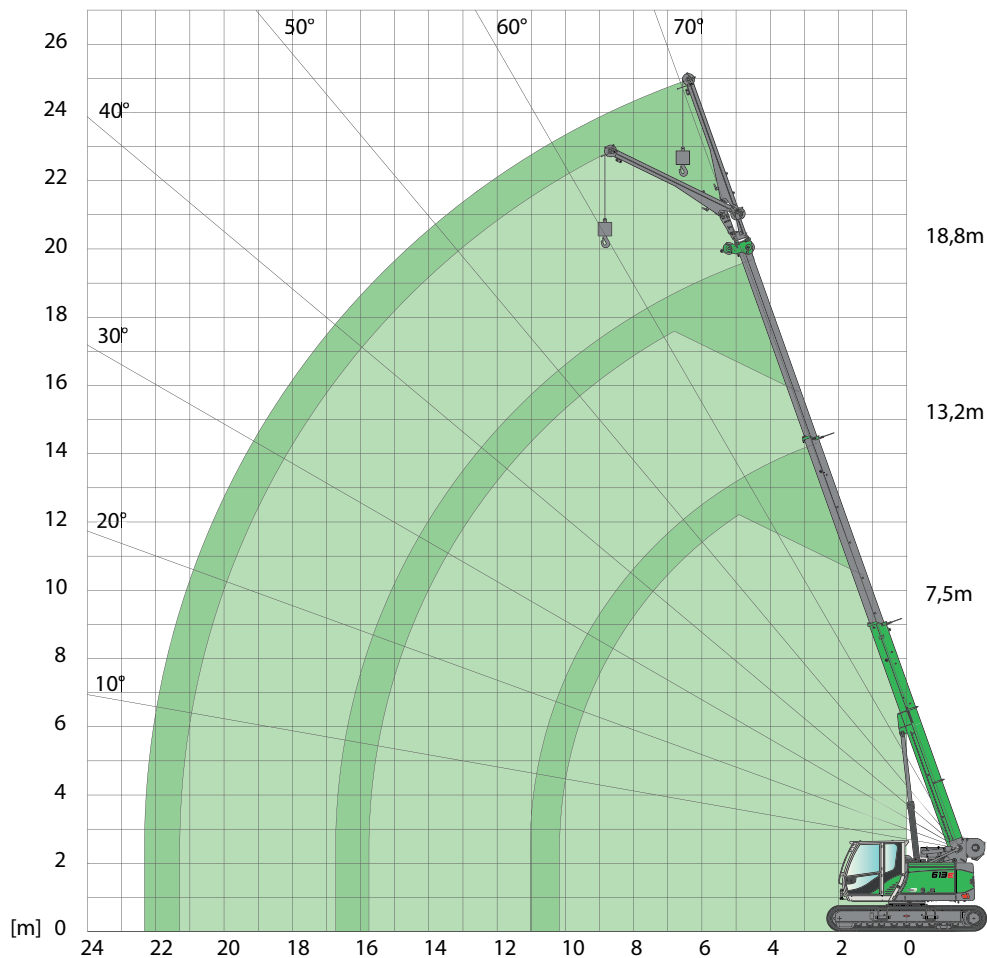
HA 18,8 m



**DIN
ISO**



360°



RAGGIO DI ROTAZIONE (m)	LUNGHEZZA DEL BRACCIO TELESCOPICO [m]										
	7,5		10,3		13,2		16,0		18,8		
	0°	45°	0°	45°	0°	45°	0°	45°	0°	45°	
4,0	3,8 (3,8)		4,4 (4,4)								
5,0	3,3 (3,3)		3,8 (3,8)		4,2 (4,0)						
6,0	2,9 (2,9)	2,0 (2,0)	3,3 (3,1)		3,8 (3,0)		3,8 (3,0)				
7,0	2,5 (2,5)	1,9 (1,9)	3,1 (2,4)	2,0 (2,0)	3,4 (2,4)		3,5 (2,3)			2,7 (2,3)	
8,0	2,2 (2,1)	1,9 (1,9)	2,8 (2,0)	2,0 (2,0)	3,1 (1,9)	2,0 (1,9)	3,2 (1,9)			2,7 (1,8)	
9,0	2,0 (1,7)	1,8 (1,7)	2,5 (1,6)	1,9 (1,6)	2,8 (1,5)	2,0 (1,5)	2,9 (1,5)	1,9 (1,5)		2,6 (1,5)	
10,0	1,9 (1,4)		2,2 (1,3)	1,9 (1,3)	2,5 (1,3)	1,9 (1,3)	2,6 (1,2)	1,9 (1,2)		2,4 (1,2)	1,9 (1,2)
11,0			2,0 (1,1)	1,8 (1,1)	2,3 (1,0)	1,9 (1,0)	2,4 (1,0)	1,9 (1,0)		2,2 (0,9)	1,9 (0,9)
12,0			1,8 (0,9)		2,2 (0,8)	1,8 (0,8)	2,2 (0,8)	1,9 (0,8)		2,0 (0,8)	1,9 (0,8)
13,0			1,8 (0,7)		2,0 (0,7)	1,8 (0,7)	2,0 (0,6)	1,8 (0,6)		1,9 (0,6)	1,8 (0,6)
14,0					1,7 (0,6)		1,7 (0,5)	1,7 (0,5)		1,7	1,7
15,0					1,5		1,5	1,5		1,4	1,4
16,0					1,4		1,3	1,3		1,3	1,3
17,0							1,1	1,1		1,1	1,1
							1,0	1,0		1,0	1,0
										0,9	0,9
										0,7	0,7

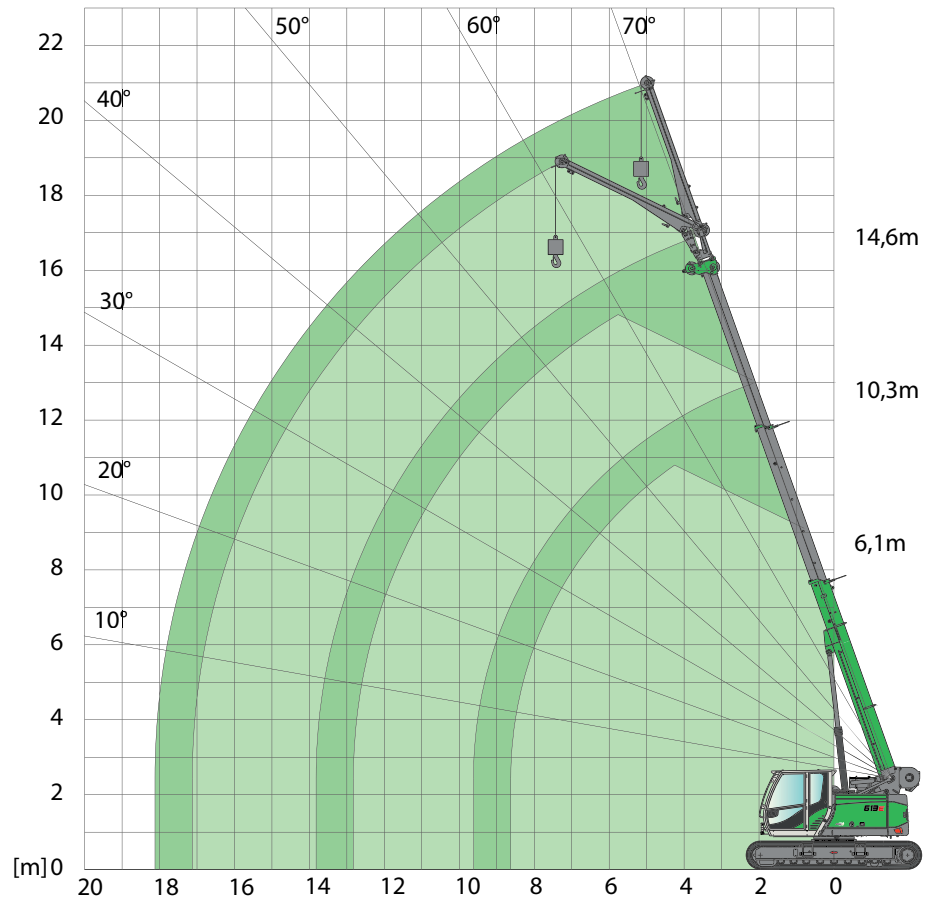
N. tab.: 613R-HD/18.8/75/1703/4-1/08.06 SAS
N. tab.: 613R-HD/18.8/75/1453/4-1/08.06 SAS

ATTREZZAGGIO GRU

 **ESTENSIONE SA 5,0 m**

 **HA 14,6 m**

DIN ISO 



ATTREZZAGGIO GRU

RAGGIO DI ROTAZIONE (m)	LUNGHEZZA DEL BRACCIO TELESCOPICO [m]										
	6,1		8,2		10,3		12,5		14,6		
	0°	45°	0°	45°	0°	45°	0°	45°	0°	45°	
3,0	4,2 (4,2)										
4,0	3,5 (3,5)		4,0 (4,0)								
5,0	3,0 (3,0)		3,5 (3,5)		3,7 (3,7)		4,0 (4,0)				
6,0	2,6 (2,6)	1,9 (1,9)	3,0 (3,0)	2,0 (2,0)	3,4 (3,1)		3,6 (3,0)		3,5 (3,0)		
7,0	2,2 (2,2)	1,9 (1,9)	2,7 (2,5)	2,0 (2,0)	3,0 (2,4)	2,0 (2,0)	3,3 (2,4)		3,4 (2,4)		
8,0	1,9 (1,9)	1,8 (1,8)	2,4 (2,0)	1,9 (1,9)	2,7 (2,0)	2,0 (2,0)	3,0 (1,9)	2,0 (1,9)	3,0 (1,9)		
9,0	1,8 (1,7)		2,1 (1,7)	1,8 (1,7)	2,5 (1,6)	1,9 (1,6)	2,8 (1,6)	1,9 (1,6)	2,7 (1,6)	2,0 (1,6)	
10,0			1,9 (1,4)		2,2 (1,3)	1,9 (1,3)	2,5 (1,3)	1,9 (1,3)	2,5 (1,3)	1,9 (1,3)	
11,0			1,8 (1,2)		2,0 (1,1)	1,8 (1,1)	2,3 (1,1)	1,9 (1,1)	2,2 (1,1)	1,9 (1,1)	
12,0					1,8 (0,9)		2,0 (0,9)	1,8 (0,9)	2,0 (0,9)	1,9 (0,9)	
13,0					1,8 (0,8)		1,9 (0,8)		1,9 (0,7)	1,8 (0,7)	
							1,7 (0,6)		1,8 (0,6)	1,8 (0,6)	
							1,6 (0,5)		1,6 (0,5)		
									1,4		

N. tab.: 613R-HD/14,6/75/1703/4-1/08.06 SAS
N. tab.: 613R-HD/14,6/75/1453/4-1/08.06 SAS

ATTREZZATURA BENNA



**BRACCIO PRINCIPALE
HA 18,8 m**

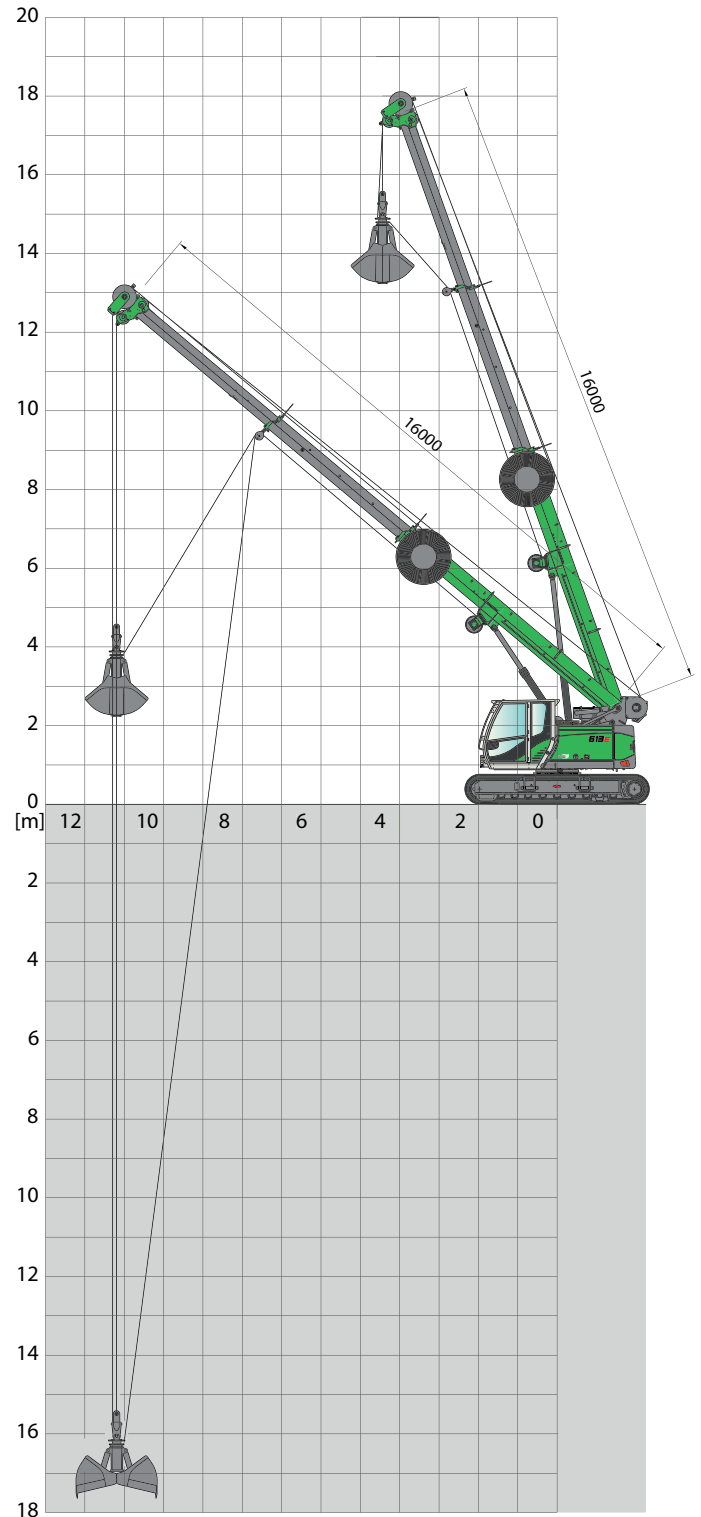


Note:

1. I valori di carico indicati si intendono con macchina su terreno fermo e pianeggiante.
2. I valori di carico sono indicati in tonnellate e il peso si intende orientabile di 360°. I valori di carico sono validi per 613 R con max. scartamento delle ruote.
3. I valori di carico rispettano le norme DIN 15019.2, ISO 4305.

ATTREZZATURA BENNA

RAGGIO DI ROTAZIONE (m)	LUNGHEZZA DEL BRACCIO [m]			
	7,5	10,3	13,2	16,0
2,0	12,7			
3,0	11,3	8,5		
4,0	9,0	8,5	6,8	
5,0	7,2	7,3	6,8	5,1
5,5	6,3	6,4	6,3	5,1
6,0		5,7	5,7	5,0
7,0		4,4	4,5	4,4
8,0		3,5	3,5	3,5
9,0			3,0	3,0
10,0			2,5	2,5
11,0			2,2	2,2
12,0				1,8
				1,7
				1,4



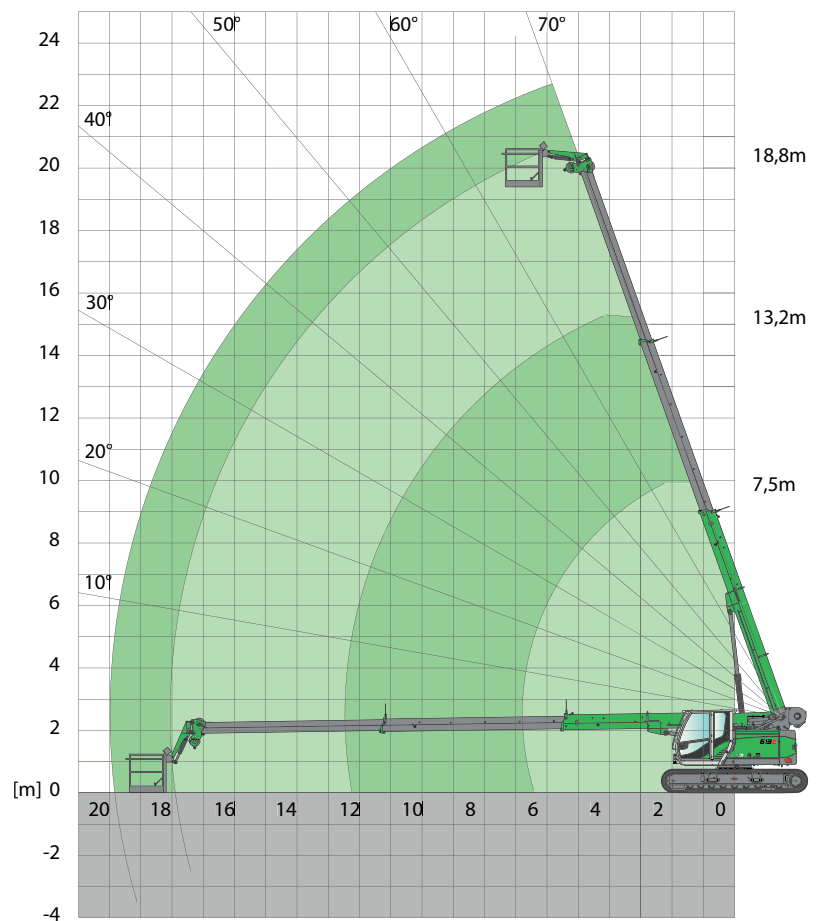
PIATTAFORMA DI LAVORO



PIATTAFORMA DI LAVORO
HA 18,8 m



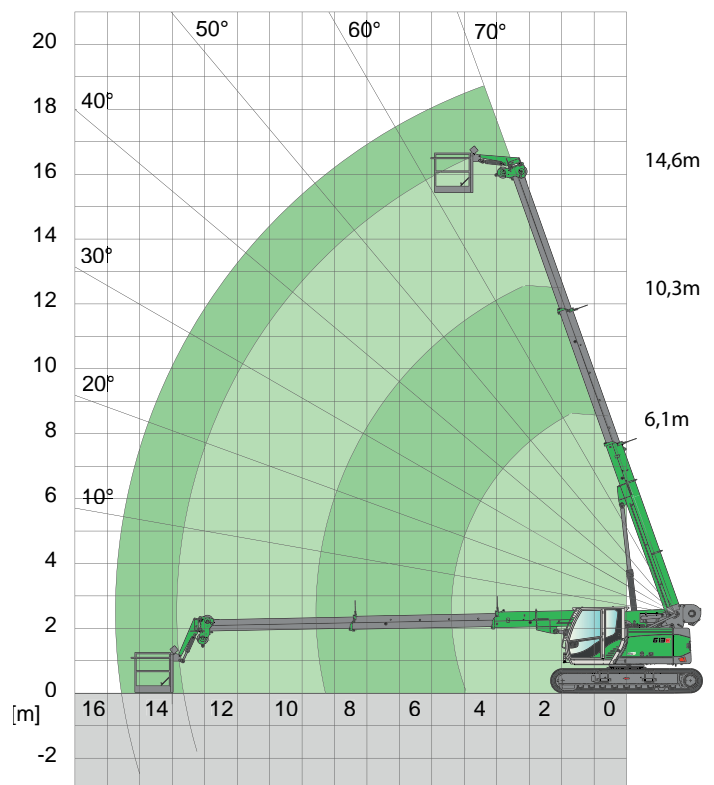
Il carico utile ammissibile per la piattaforma di lavoro è 350 kg:
2 persone da 80 kg + 190 kg di carico utile.



PIATTAFORMA DI LAVORO
HA 14,6 m



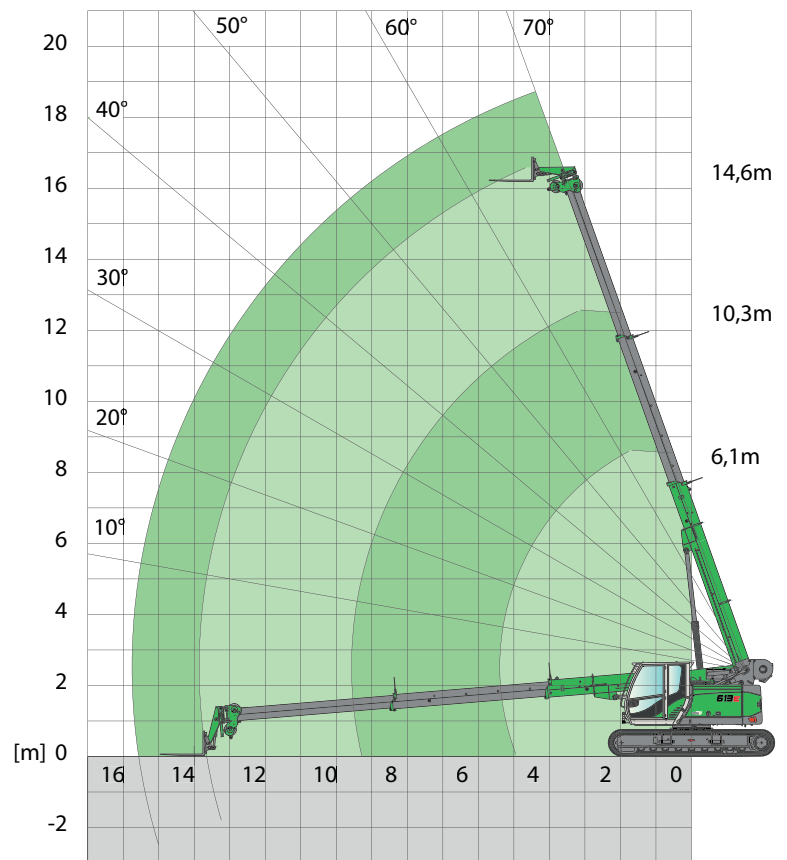
Il carico utile ammissibile per la piattaforma di lavoro è 350 kg:
2 persone da 80 kg + 190 kg di carico utile.



ATTREZZAGGIO CON FORCHE DI SOLLEVAMENTO



FORCHE DI SOLLEVAMENTO
6,1 - 14,6 m



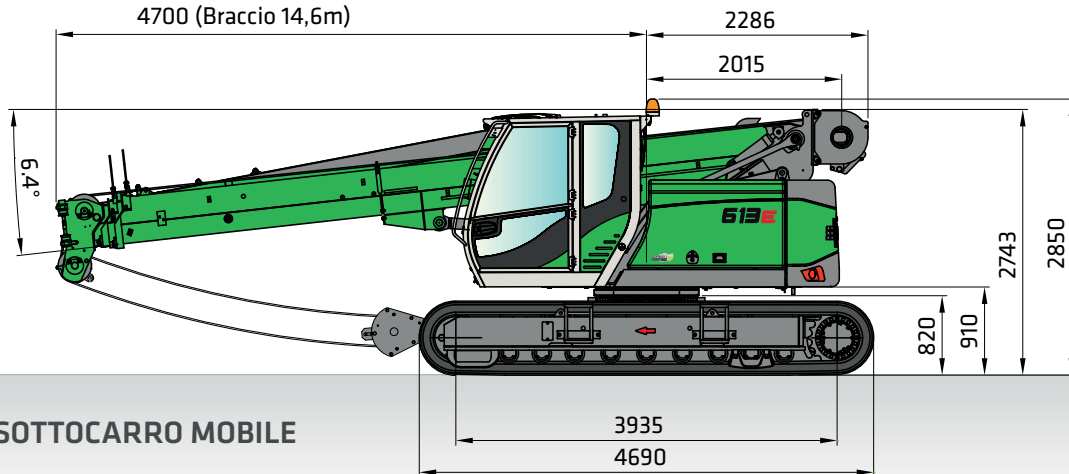
N. tab.: 613R-HD/14.6/75/1703(1453)/4/08.06 Forche di sollevamento

RAGGIO DI ROTAZIONE (m)	LUNGHEZZA DEL BRACCIO [m]				
	6,1	8,2	10,3	12,5	14,6
2,0	3,0 (2,0)				
3,0	3,0 (2,0)	1,8 (1,28)			
4,0	3,0 (2,0)	1,8 (1,28)	1,4 (0,7)		
4,5	3,0 (2,0)	1,8 (1,28)	1,4 (0,7)	1,0 (0,37)	
5,0	3,0 (2,0)	1,8 (1,28)	1,4 (0,7)	1,0 (0,37)	0,6
6,0	3,0 (2,0)	1,8 (1,28)	1,4 (0,7)	1,0 (0,37)	0,6
7,0		1,8 (1,28)	1,4 (0,7)	1,0 (0,37)	0,6
8,0		1,8 (1,28)	1,4 (0,7)	1,0 (0,37)	0,6
9,0		1,8/8,2 (1,28) / 8,2	1,4 (0,7)	1,0 (0,37)	0,6
10,0			1,4 (0,7)	1,0 (0,37)	0,6
11,0			1,4/10,3 (0,7)/10,3	1,0 (0,37)	0,6
				1,0 (0,37)	0,6
				1,0/12,5 (0,37)/12,5	0,6
					0,6
					0,6/14,6

ATTREZZAGGIO CON FORCHE DI SOLLEVAMENTO

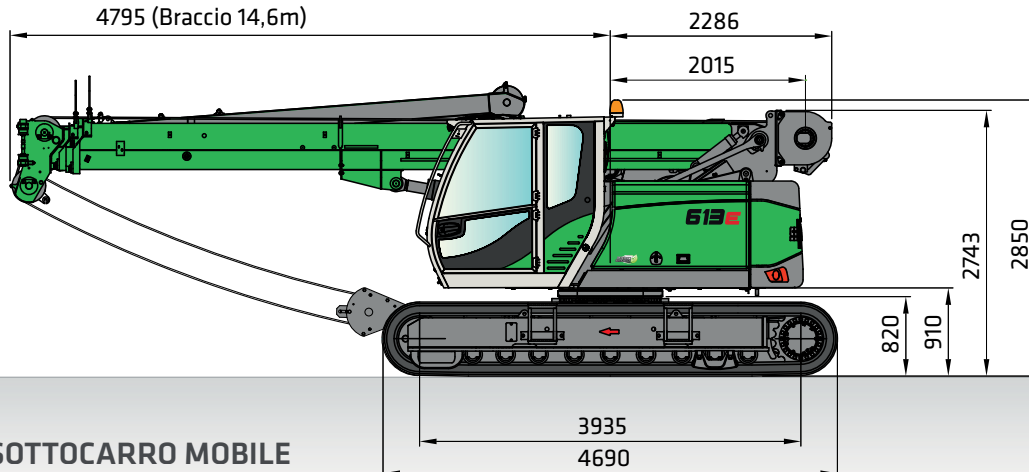
INGOMBRO DI TRASPORTO

6100 (Braccio 18,8m)
4700 (Braccio 14,6m)



613 CON SOTTOCARRO MOBILE

6195 (Braccio 18,8m)
4795 (Braccio 14,6m)

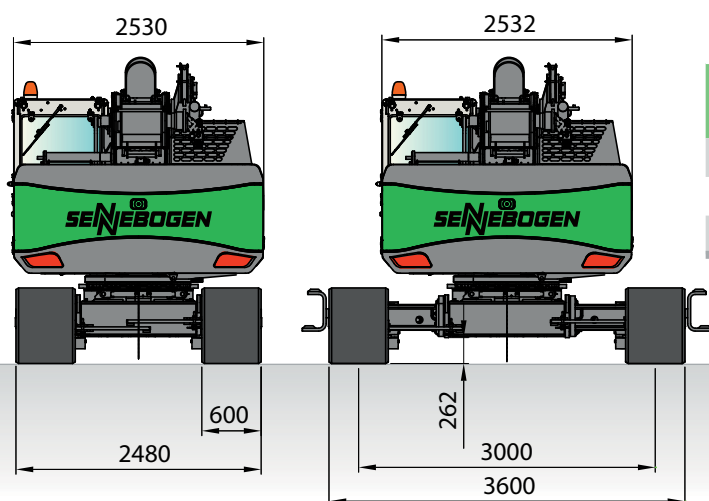


613 CON SOTTOCARRO MOBILE

i Larghezza di trasporto: 2,53 m

Trasporto consentito senza autorizzazione

PEDANE	LARGHEZZA TRASPORTO MIN.
600 mm	2530 mm
700 mm	2600 mm
800 mm	2700 mm

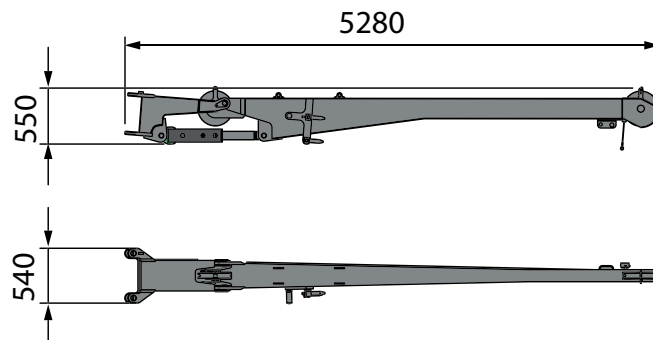


Dimensioni in [mm]

ACCESSORI

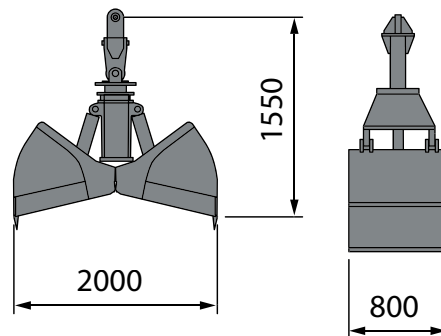
ESTENSIONE 5 m

i **Peso:** 350 kg



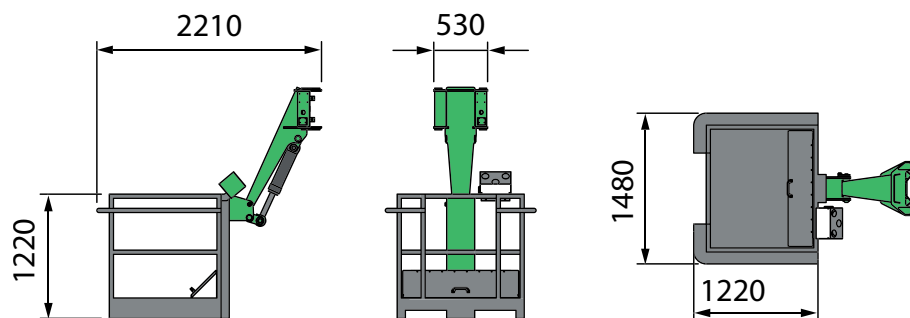
BENNA IDRAULICA MORDENTE CON FORI DI DRENAGGIO

i **Peso:** 750 kg
Max. Densità di massa: 2 t/m³
Max. Contenuto: 600 litri



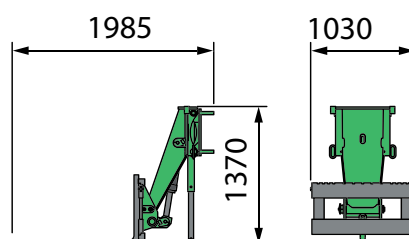
PIATTAFORMA DI LAVORO

i **Peso:** 400 kg

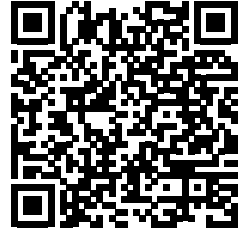


MONTAGGIO FORCHE DI SOLLEVAMENTO

i **Peso:** 500 kg



Dimensioni in [mm]



Edilizia del sottosuolo;
Francia



Montaggio della palancoata;
Paesi Bassi



Smantellamento; Germania



Sollevamento; Australia

MOVE BIG THINGS - WITH US!



oltre **68**
anni di esperienza

100%
Azienda a
conduzione familiare

oltre **1600**
operatori specializzati
in tutto il mondo

4
stabilimenti produttivi
in Germania

oltre **180**
distributori e partner per
l'assistenza in tutto il mondo

11
diverse gru
telescopiche



Caricatore
telescopico
5,5 t

Bilanciere
130-300 t

Gru per la movimentazione
dei materiali
17-420 t

Escavatore
a fune
13,5-300 t

Gru
cingolata
50-300 t

Gru
telescopica
16-130 t

Gru
portuali
300 t

613E | Cingolata

613E-E-092015

Il presente catalogo descrive i modelli delle macchine, gli equipaggiamenti delle stesse e le possibili configurazioni (dotazione di serie ed equipaggiamenti speciali) delle macchine fornite da SENNEBOGEN Maschinenfabrik GmbH. Le immagini possono includere equipaggiamenti speciali e optional. In base al Paese in cui viene consegnata la macchina sono possibili scostamenti riguardo all'equipaggiamento, in particolare per la dotazione standard e l'equipaggiamento speciale. Tutte le denominazioni dei prodotti utilizzate possono essere marchi proprietari di SENNEBOGEN Maschinenfabrik GmbH o di altre aziende fornitrici, il cui uso da parte di terzi per i propri scopi può violare i diritti dei titolari.

Contattate il distributore SENNEBOGEN della vostra zona per informazioni sulle versioni di equipaggiamento disponibili. Le specifiche caratteristiche richieste sono vincolanti solo se espressamente concordate al momento della stipula del contratto. Con riserva di modifiche tecniche e modalità di consegna. Eccezione fatta per errori ed omissioni. Con riserva di modifiche all'equipaggiamento e diritti di sviluppo riservati. © SENNEBOGEN Maschinenfabrik GmbH, Straubing/Germania. La riproduzione, anche parziale, è consentita solo previa autorizzazione da parte di SENNEBOGEN Maschinenfabrik GmbH, Straubing/Germania.

SENNEBOGEN
Maschinenfabrik GmbH
Hebbelstraße 30
94315 Straubing, Germany

 www.sennebogen.com

MOVE BIG THINGS

DISTRIBUZIONE SENNEBOGEN
Vendite Crane Line
Tel. +49 9421 540-146
cranes@sennebogen.de

CENTRO RICAMBI
Ordini ricambi
spareparts@sennebogen.de

SERVIZIO CLIENTI
Assistenza tecnica
service@sennebogen.de

