

GRUE TÉLESCOPIQUE SUR PNEUS 40 t



643E

Le modèle polyvalent.

La grue télescopique mobile de 643 E est polyvalente. Avec une capacité de levage pouvant atteindre 40 t et une longueur de flèche allant jusqu'à 43 m, la grue mobile couvre presque tous les besoins des applications industrielles et de chantier et s'avère ainsi être une véritable alliée multitalents.

Sa puissante flèche télescopique sans brochage, qui a également fait ses preuves sur les autres produits de la série, fait de la SENNEBOGEN 643 E un garant de flexibilité, en particulier dans la construction d'ouvrages d'art et de bâtiments.

Confort d'utilisation maximal

Grâce à la cabine confort Multicab insonorisée, à suspension élastique et élévatrice en option.

Sur site et opérationnelle rapidement

Transport aisé, contrepoids intégrés. Arrivée sur le chantier, déchargement, et c'est parti !

Maintenance et entretien

La simplicité grâce à des composants standards et à des points de maintenance et d'entretien faciles d'accès.

Plus de flexibilité

Télescopage en charge confortable et sûr par un seul joystick sur toute la longueur de flèche grâce au dispositif « Full-Power Boom ».

Une plus grande polyvalence

Travaillez toujours de manière optimale avec des agrès de levage, une fléchette courte type « runner », des fléchettes de 6,5 m ou 13 m. La fléchette optionnelle de 13 m permet même d'atteindre des longueurs de flèche allant jusqu'à 43 m.

Grue mobile 643 E pour les travaux de levage dans les travaux publics ; pilotage par radiocommande

Un temps d'avance ! La série E



UNE VALEUR SÛRE SUR LE LONG TERME

- Fiabilité et puissance grâce à sa structure robuste et à des composants haut de gamme.

UNE TECHNIQUE ABOUTIE ET ULTRAMODERNE

- Notre 5ème génération de machines - des décennies d'expérience dans la conception et la construction de grues télescopiques

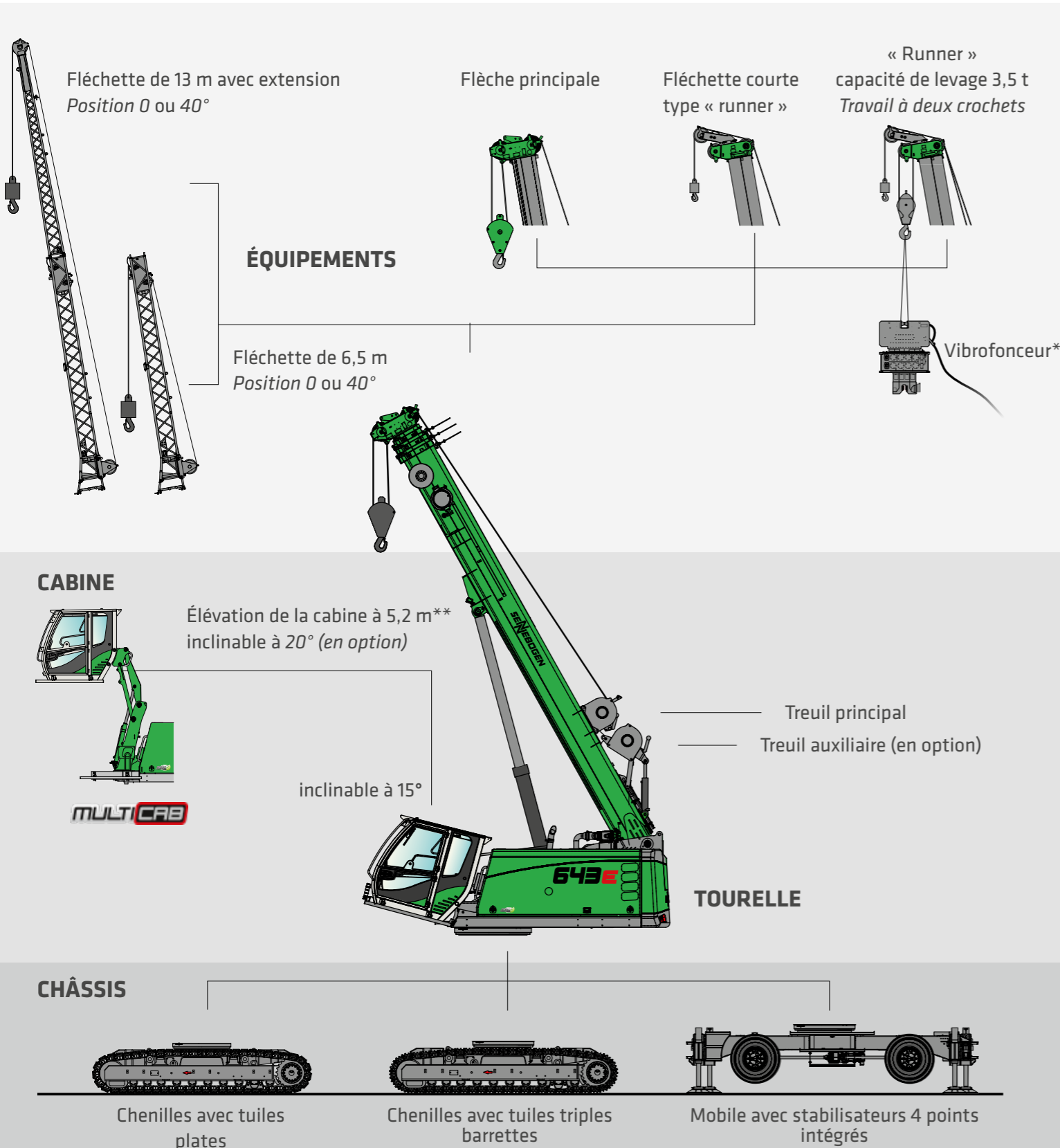
MAINTENANCE ET ENTRETIEN AISÉS

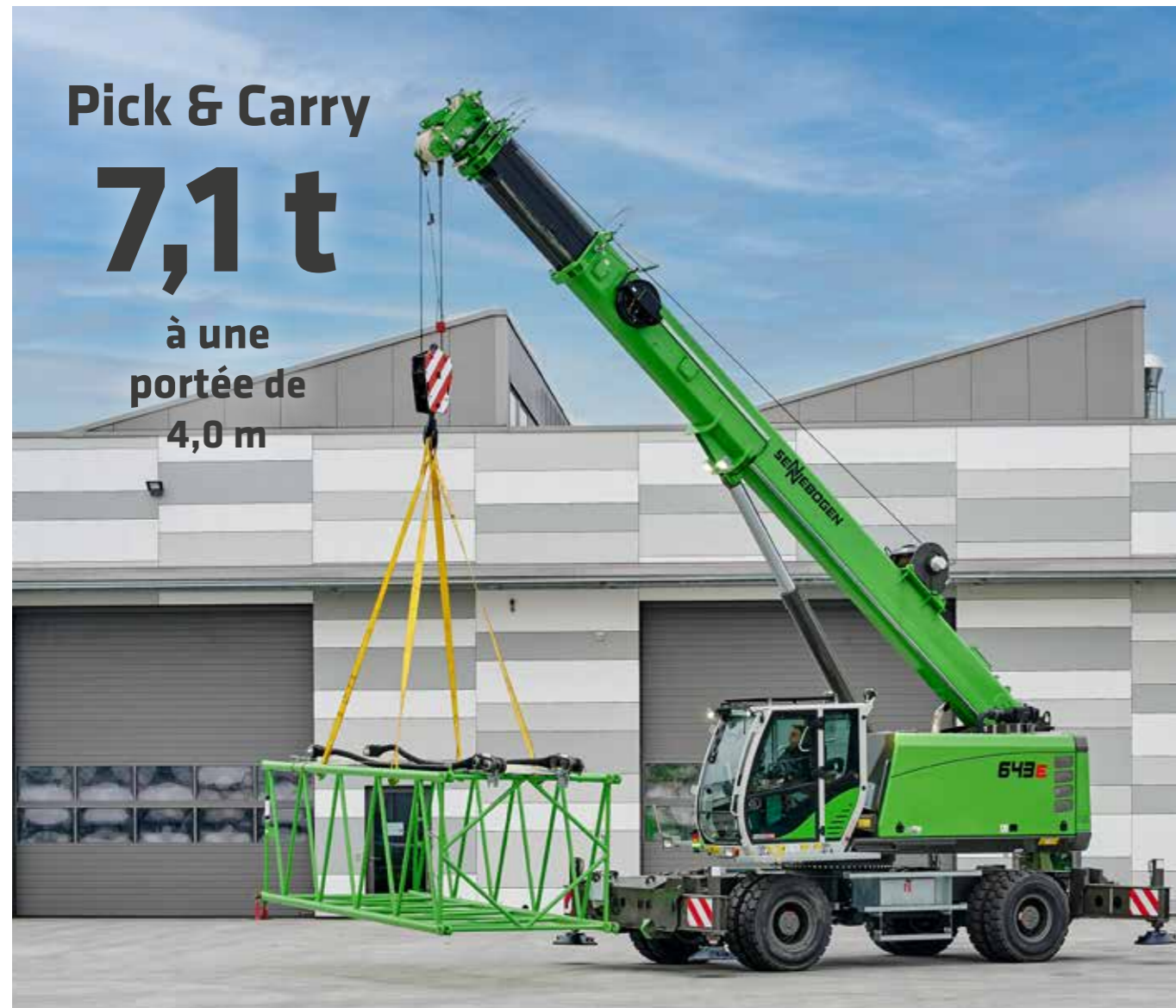
- Technologies maîtrisées sans excès de complexité, accès optimal à tous les composants

PROPULSION RESPECTUEUSE DE L'ENVIRONNEMENT

- Systèmes de motorisation, de propulsion et de post-traitement ultramodernes à la pointe de la technologie (Etape V)
- Circulation et régulation des fluides optimisées pour un rendement optimal

UNE CONCEPTION MODULAIRE. DES DOMAINES D'APPLICATION VARIÉS.





Pick & Carry

7,1 t

à une portée de 4,0 m

**COMPACTE ET
PUISSANTE.
POUR UN
MAXIMUM DE
FLEXIBILITÉ.
LA 643 E MOBILE**

- ✔ Pick & Carry : levage et déplacement en charges
- ✔ Parfaite manœuvrabilité même sur des chantiers contraints grâce au rayon de braquage réduit
- ✔ Vision d'ensemble optimale lors du levage de charges grâce à la cabine inclinable à 15° de série
- ✔ Nombreuses possibilités d'équipement et radiocommande en option
- ✔ Selon la version, roues simples (4 x 14.00-24) ou roues jumelées (8 x 12.00-20) pour une stabilité optimale au travail



Pick & Carry
« Industry »

14 t

à une portée de 4,0 m

**OPTIMISÉE POUR
AUGMENTER LA
CAPACITÉ DE
LEVAGE.
LA VERSION
INDUSTRIELLE
643 E - MI.**

- ✔ Conception optimisée pour la meilleure capacité de levage avec des longueurs de flèche de 7,4 à 23 m
- ✔ Jusqu'à 100 % de capacité de levage en mode « Pick & Carry » - sur roues sans stabilisateur, selon longueur de la flèche et portée
- ✔ Châssis surdimensionné (MS40) avec essieux lourds pour une stabilité et une capacité de levage optimales en cas de charges élevées
- ✔ Optimal pour les missions « Pick & Carry » particulièrement difficiles dans la logistique des espaces de stockage, les déménagements industriels et le montage d'éléments
- ✔ Le modèle 643 E-MI est une version spéciale, disponible en option. Des tableaux détaillés des capacités de charge sont disponibles sur demande selon la nature des projets

VUE D'ENSEMBLE AMÉLIORÉE. SÉCURITÉ ACCRUE. EXCELLENTE VISIBILITÉ VERS LE HAUT.

- /// Cabine confort à suspension élastique avec une excellente isolation sonore
- /// Vue panoramique avec vitrage périphérique en verre de sécurité, pare-brise ouvrant incurvé, grandes vitres de toit et arrière
- /// Contrôle thermique optimal grâce à un chauffage de cabine et à une climatisation réglables en continu
- /// Siège confort à suspension pneumatique, avec chauffage de siège, amortissement des vibrations, poids du conducteur réglable
- /// Éléments de commande ergonomiques sur console solidaire du siège
- /// Autoradio MP3 avec Bluetooth®
- /// En option : système d'élévation de cabine de 2,40 m et inclinable de 20° (inclinable de série : 15°)

MULTICAB

**LA CABINE
PREMIUM.**



VUE PANORAMIQUE
avec une
inclinaison
jusqu'à **15°**
de série

CONTRÔLE TOTAL AVEC NOS JOYSTICKS

- Joysticks sur des consoles solitaires du siège
- Forme ergonomique et agréable à prendre en main
- Courses réduites pour une commande directe et sensible de toutes les fonctions
- Confort de pilotage grâce à la conception optimisée des boutons et des interrupteurs



GERMAN
DESIGN
AWARD
WINNER
2018

FACILE À TRANSPORTER. IMMÉDIATEMENT OPÉRATIONNELLE.

Le bon rapport coût/efficacité et l'optimisation économique ne se reflètent pas uniquement à l'achat et dans les frais d'exploitation. Pour tout entrepreneur avisé, le transport rapide et peu cher d'un chantier à l'autre constitue un argument de poids.



Économique

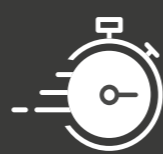
Avec une largeur de transport de seulement 2,83 m, la 643 E prend place aisément sur toute remorque surbaissée, même avec des roues jumelées.



< 27 t*

Pas de problème

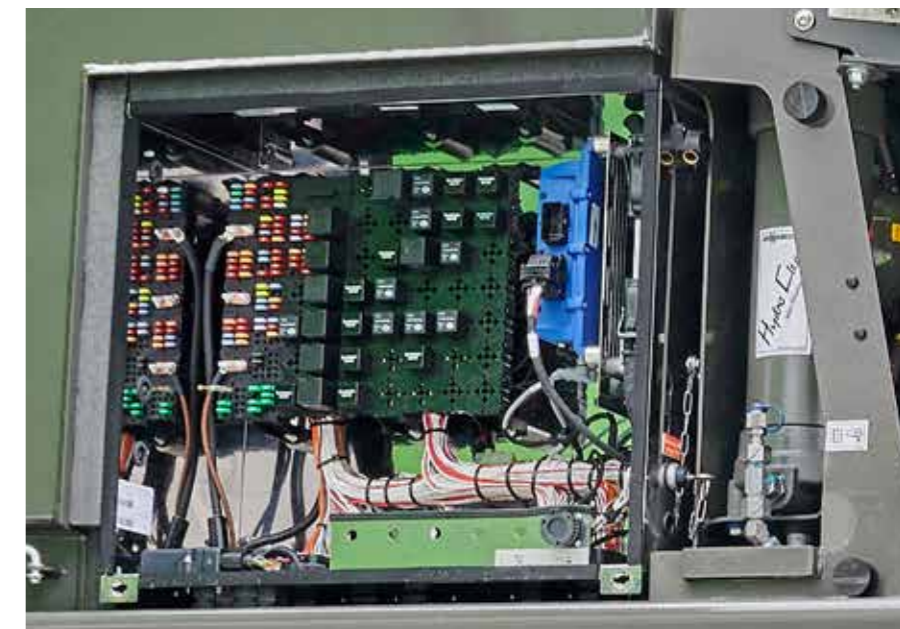
Grâce à sa masse inférieure à 27 t, l'engin peut être transporté entièrement monté.



Rapide

Arrivée sur chantier et une fois déchargée, la grue est immédiatement disponible pour travailler.

MAINTENANCE ET ENTRETIEN. FACILITEZ-VOUS LA TÂCHE.



Le système de commande SENCON vous assiste pour établir le diagnostic et facilite le dépannage. Votre engin est rapidement à nouveau opérationnel.

Tous les points de maintenance et d'entretien sont clairement agencés et faciles d'accès. L'identification claire des composants facilite les opérations.

RESTONS SIMPLE ! AVEC UNE TECHNOLOGIE MAÎTRISÉE.



Des technologies fiables et bien pensées facilitent la vie. Nous optons pour des systèmes hydrauliques et électriques là où l'électronique n'offre aucun avantage.



Nous vous rendons satisfaits mais pas dépendant. Vous pouvez réparer vos engins vous-même, grâce à des composants peu coûteux, en seulement quelques manipulations.



Dans le coffret électrique centralisé, les composants standard clairement agencés facilitent le contrôle et le dépannage.

CARACTÉRISTIQUES TECHNIQUES ET ÉQUIPEMENTS

TYPE DE MACHINE

MODÈLE (TYPE) 643 Mobile, sur roues

MOTEUR

TYPE **Etape V :**
Cummins B4.5 FR95721
Puissance nominale du moteur : 129 kW/2200 tr/min
Point de fonctionnement standard : 129 kW/2200 tr/min
Point de fonctionnement ECO : 129 kW/2050 tr/min

Tier IIIa (export) :
Cummins QSB4.5 FR96169
Puissance nominale du moteur : 119 kW/2200 tr/min
Point de fonctionnement standard : 119 kW/2200 tr/min
Point de fonctionnement ECO : 119 kW/2050 tr/min

Pour ces deux motorisations :
Injection directe, suralimentation turbo, refroidissement des gaz de suralimentation, réduction des émissions

REFROIDISSEMENT Refroidissement par eau

FILTRE DIESEL Avec séparateur d'eau et préchauffage

FILTRE À AIR Filtre sec avec préfractionneur intégré, élimination automatique des poussières, élément principal et de sécurité, affichage de l'encrassement

RÉSERVOIR DE CARBURANT 360 l

RÉSERVOIR D'ADBLUE 38 l

SYSTÈME ÉLECTRIQUE 24 V

BATTERIES 2 x 155 Ah

OPTIONS Kit basse température avec préchauffage du moteur et batteries renforcées

Pompe d'avitaillement électrique

Option : cabine élévatrice type E240



TOURELLE

CONCEPTION Construction modulaire rigide usinée avec précision, bagues en acier pour les liaisons avec la flèche. Conception simple, entretien facilité et implantation longitudinale du moteur

ÉLECTRIQUE Coffret électrique centralisé, coupe-batterie

ÉCLAIRAGE Projecteurs LED pour un éclairage optimal de l'espace de travail

SYSTÈME DE REFROIDISSEMENT Système de refroidissement à 3 circuits avec performances de refroidissement élevées, entraînement du ventilateur par réglage électronique pour radiateurs d'eau, de suralimentation et d'huile

SÉCURITÉ Surveillance par caméras de la zone arrière et du côté droit, moniteur couleur

OPTIONS Projecteurs LED supplémentaires

2 feux à éclats à l'arrière

Caméras supplémentaires

Peinture « marinisée » comme protection anti-corrosion renforcée

Peinture personnalisée

Kit basses températures

Graissage centralisé automatique pour point d'articulation de la flèche, vérin de relevage et roulement de la couronne d'orientation

Graissage denture de couronne

Option : projecteurs supplémentaires sur le pied de flèche



CARACTÉRISTIQUES TECHNIQUES ET ÉQUIPEMENTS

SYSTÈME HYDRAULIQUE

Pompes accouplées directement sur le moteur Diesel.

Système hydraulique Load Sensing/LUDV, fonctions de travail via pilotage électro-hydraulique assisté, régulation à limitation de charge. Pompe à cylindrée variable à pistons axiaux. La répartition indépendante et proportionnelle du débit de la pompe permet de piloter avec précision plusieurs fonctions simultanément et indépendamment les unes des autres.

DÉBIT jusqu'à 310 l/min

PRESSION DE SERVICE jusqu'à 330 bars

FILTRATION Filtration haute performance avec intervalle de vidange allongé

RÉSERVOIR HYDRAULIQUE 500 l

COMMANDE Commande hydraulique proportionnelle et de précision des mouvements, 2 servo-joysticks pour les fonctions de travail, fonctions supplémentaires via interrupteurs et pédales - éléments de commande agencés de manière claire et ergonomique

SÉCURITÉ Circuits hydrauliques sécurisés par des clapets de sûreté

Clapets de sécurité en cas de rupture de conduites pour vérins de relevage et vérins télescopiques

OPTIONS Remplissage avec huile bio

Système de filtration ultrafin SENNEBOGEN HydroClean (3 µm) avec séparateur d'eau

Préchauffage du réservoir hydraulique

MÉCANISME D'ORIENTATION

TRANS-MISSION Moto-réducteur d'orientation compact, valves de commande de frein intégrées

FREIN DU MÉCANISME D'ORIENTATION Frein multidisque, actionné par ressorts

COURONNE D'ORIENTATION Couronne d'orientation de grande dimension, à 1 rangée de billes avec denture externe

VITESSE D'ORIENTATION 0 à 2 tr/min, continue

CABINE

MULTI-CAB



TYPE DE CABINE Multicab, inclinable de 15°

ÉQUIPEMENT DE LA CABINE Cabine confort à suspension élastique, version tout temps, vitrage panoramique en verre de sécurité et grande vitre de toit, pare-brise relevable. Siège confort suspendu, réglage du poids et amortissement des vibrations. Tableau de bord clairement structuré. Chauffage de cabine à débit progressif avec réglage de circulation d'air et filtre à particules, climatisation automatique.

OPTIONS Cabine élévatrice hydrauliquement type E240, relevable de 2,40 m et inclinable de 20°

Chauffage auxiliaire avec minuterie

Filtre à charbon actif pour cabine

Grille de protection avant contre les chutes d'objets (FOPS)

Grille de protection du toit

Grille de protection du toit FOPS

Vitrage de toit et de pare-brise en verre blindé

Radio avec port USB et SD, fonctions MP3 et Bluetooth®



Option : projecteur LED supplémentaire sur la cabine

CARACTÉRISTIQUES TECHNIQUES ET ÉQUIPEMENTS



Option : Radiocommande

Option : Extension de fléchette de 13 m



Fléchette avec extension verrouillable sur le pied de flèche lorsqu'elle n'est pas utilisée



ÉQUIPEMENT DE TRAVAIL

FLÈCHE 4 sections avec tête « marteau », entièrement télescopique hydrauliquement de 9 à 30 m, vitesse d'ajustement de -12° à 70° en env. 35 s ; déploiement télescopique complet en env. 100 s

SÉCURITÉ DE LA GRUE Dernière génération de limiteur de couple avec enregistreur d'événements, tableau clair avec affichage de toutes les données importantes sur l'interface SENCON, capteur de fin de course crochet haut, protection de passage de câble, clapet de surpression et protection contre la rupture de câble

VÉRINS Vérins hydrauliques avec éléments d'étanchéité et de guidage de grande qualité

OPTIONS Fléchette de 6,5 m, inclinable (0°, 40°), pouvant être équipée sans moyen auxiliaire, verrouillée sur le pied de flèche lorsqu'elle n'est pas utilisée

Extension de fléchette à 13 m, inclinable (0°, 40°)

Fléchette courte type « runner » avec capacité de charge de 3,5 t, en brin simple, croc boule

Peinture personnalisée

Groupe électrohydraulique de secours

Radiocommande

Limitation de la zone de travail programmable type « mur virtuel »

Indicateur de mouvement du treuil via l'avertisseur de vibrations dans les joysticks

Réception supplémentaire avec tableaux de charges avec pente à 2/4°

Système de télémétrie SENtrack DS

CARACTÉRISTIQUES TECHNIQUES ET ÉQUIPEMENTS

CHÂSSIS

CONCEPTION Châssis sur pneus, rigide et usiné avec précision, avec stabilisateurs 4 points intégrés

ENTRAÎNEMENT Transmission intégrale et essieux moteurs toutes roues directrices, mécanisme de translation avec boîte de transfert à 2 vitesses, essieux pendulaires automatiques avec angle d'oscillation de 4°, verrouillables manuellement, force de traction et dynamique de conduite élevées

FREIN DE STATIONNEMENT Frein multidisque, actionné par ressorts

PNEUS Pneus 8 x 12.00-20

VITESSE Déplacements tout-terrain 0-6 km/h
0 - 25 km/h

OPTIONS Montage roues simples, 4 pneus 14.00-24

TREUIL

Entraînement des treuils par moteur hydraulique à réglage haute pression pour un ajustement toujours optimal de la vitesse de la force de traction. Commande du frein à réduction hydraulique pour un contrôle précis et sans usure. Engrenages planétaires puissants à bain d'huile, avec maintenance réduite. Les freins de retenue sont des freins multidisques sans maintenance, à bain d'huile, refroidis à l'huile, pour une usure minimale

Force de traction 35 kN (3e couche), vitesse du câble 0-95 m/min, diamètre du câble 14 mm, longueur max. de câble 160 m

FREIN DE SÉCURITÉ Frein multidisque, actionné par ressorts

OPTIONS Treuil de levage auxiliaire : force de traction 35 kN (3e couche), vitesse de câble 0-95 m/min., diamètre de câble 14 mm, longueur de câble max. 130 m

Option : treuil de levage auxiliaire

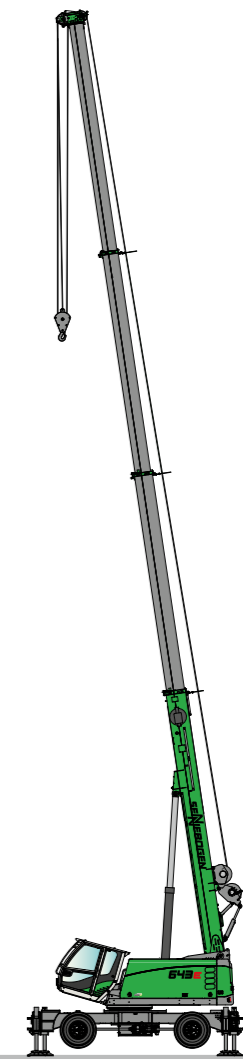


POIDS EN ORDRE DE MARCHÉ

POIDS env. 27 000 kg
avec flèche télescopique 30 m, fléchette 13 m, crochet 25 t, 2 treuils de levage, contrepoids 1,9 t

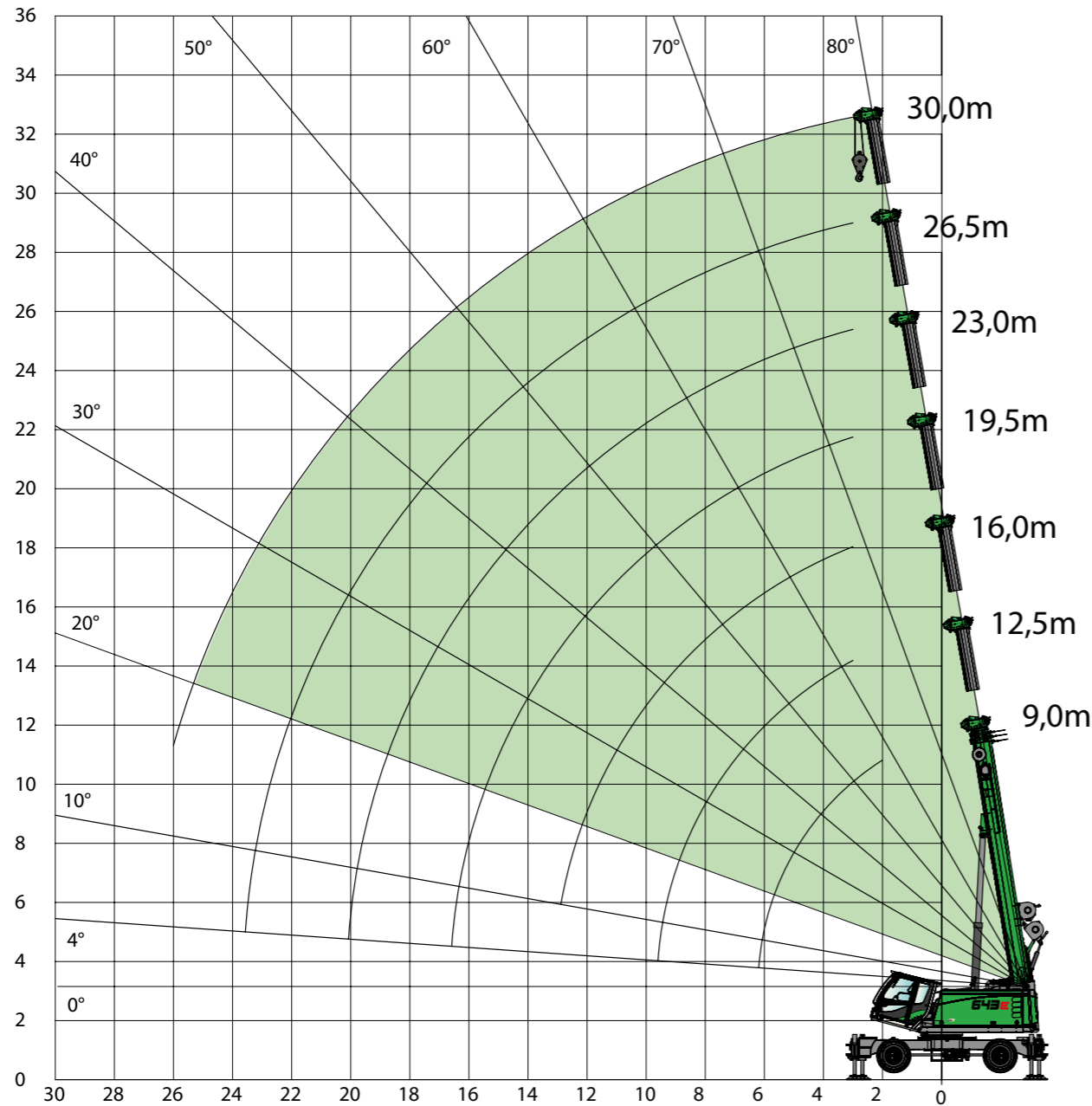
REMARQUE Le poids en ordre de marche varie en fonction des équipements

Sous réserve de modifications techniques.



ÉQUIPEMENT DE GRUE

 **FLÈCHE PRINCIPALE HA 30 m**



 **CROCHETS**

CAPACITÉ [T]	MASSE [kg]	NOMBRE DE BRINS								
		9	8	7	6	5	4	3	2	1
32 t (4 réas)	300 kg	31 500 kg	28 000 kg	24 500 kg	21 000 kg	17 500 kg	14 000 kg	10 500 kg	7 000 kg	3 500 kg
25 t (3 réas)	220 kg			24 500 kg	21 000 kg	17 500 kg	14 000 kg	10 500 kg	7 000 kg	3 500 kg
4 t (sans réa)	40 kg									3 500 kg


CAPACITÉS DE CHARGE

 **FLÈCHE PRINCIPALE HA 30 m**

 **CONTREPOIDS 1,9 t**

 **DIN ISO**

 **360°**

 **STABILISATEURS 100 %**

 **STABILISATEURS 50 %**

 **SUR ROUES**

PORTÉE [m]	LONGUEUR DE FLÈCHE [m]																					
	9,0			12,5			16,0			19,5			23,0			26,5			30,0			
Stab. [%]	100	50	roues	100	50	roues	100	50	roues	100	50	roues	100	50	roues	100	50	roues	100	50	roues	
2,0	40,0*	35,0	21,6																			
3,0	30,1	27,1	12,0	20,0	20,0	12,0	15,0	15,0	12,0	14,0	14,0	12,5	11,0	11,0	11,0	8,9	8,9	8,9	5,0	5,0	5,0	
4,0	24,8	20,4	7,3	20,0	20,0	7,1	15,0	15,0	7,1	14,0	14,0	7,6	11,0	11,0	7,8	8,9	8,9	8,1	5,0	5,0	5,0	
5,0	18,8	12,8	4,9	18,5	12,6	4,8	15,0	12,5	4,7	13,3	13,1	5,1	11,0	11,0	5,4	8,6	8,6	5,6	5,0	5,0	5,0	
6,0	13,4	9,0	3,4	13,2	8,9	3,3	13,1	8,8	3,2	12,0	9,3	3,6	10,3	9,6	3,8	8,3	8,3	4,0	5,0	5,0	4,0	
7,0	12,7/6,2	8,6/6,2	2,8/6,2	9,9	6,6	2,1	9,9	6,6	2,1	10,4	7,0	2,5	9,5	7,3	2,8	7,8	7,5	3,0	5,0	5,0	2,9	
8,0				7,8	5,1	1,4	7,8	5,0	1,4	8,2	5,4	1,7	8,6	5,7	2,0	7,4	5,9	2,2	5,0	5,0	2,2	
9,0				6,2	3,9	1,0	6,2	3,9	1,0	6,6	4,3	1,3	7,0	4,6	1,4	6,9	4,8	1,6	5,0	5,0	1,6	
10,0				5,5/9,6	3,4/9,6	0,6/9,6	5,1	3,1	0,6	5,5	3,4	0,8	5,8	3,7	1,1	6,0	3,9	1,3	5,0	4,1	1,2	
11,0							4,2	2,5		4,5	2,8	0,5	4,9	3,0	0,7	5,1	3,2	0,9	5,0	3,4	0,9	
12,0							3,4	2,0		3,8	2,2		4,1	2,5	0,5	4,3	2,7	0,6	4,5	2,9	0,6	
13,0							2,8	1,5		3,2	1,8		3,5	2,1		3,7	2,3	0,4	3,9	2,4	0,4	
14,0										2,7	1,5		3,0	1,7		3,2	1,9		3,4	2,0		
15,0										2,3	1,1		2,5	1,4		2,8	1,6		2,9	1,7		
16,0										1,9	0,9		2,2	1,1		2,4	1,3		2,5	1,4		
17,0										1,7/16,6	0,7/16,6		1,8	0,9		2,1	1,1		2,2	1,2		
18,0													1,6	0,7		1,8	0,9		1,9	1,0		
19,0													1,3	0,5		1,5	0,7		1,7	0,8		
20,0													1,1			1,3	0,5		1,4	0,7		
21,0													1,1/20,1			1,1			1,2	0,5		
22,0																0,9			1,1			
23,0																0,7			0,9			
24,0																0,7/23,6			0,7			
25,0																			0,6			
26,0																			0,5			
Nombre de brins	9	8	4	6	6	4	5	5	4	4	4	4	4	4	4	3	3	3	2	2	2	
I	0 %			50 %			100 %			100 %			100 %			100 %			100 %			
II	0 %			0 %			0 %			25 %			50 %			75 %			100 %			
III	0 %			0 %			0 %			25 %			50 %			75 %			100 %			
Lorsque la fléchette de 13 m est montée sur le pied de flèche, les valeurs de capacité de charge doivent être réduites.																						
Réduction de la capacité de charge [kg]	570			420			330			280			240			210			180			

N° tab. : 643M-30.0/75/2642/1.9/12.16
 N° tab. : 643M-30.0/75/2000/1.9/12.16
 N° tab. : 643M-30.0/75/1000/1.9/12.16

ÉQUIPEMENT DE GRUE

 FLÉCHETTE COURTE « RUNNER » HA-S


CAPACITÉS DE CHARGE

 FLÉCHETTE COURTE « RUNNER » HA-S

 CONTREPOIDS 1,9t

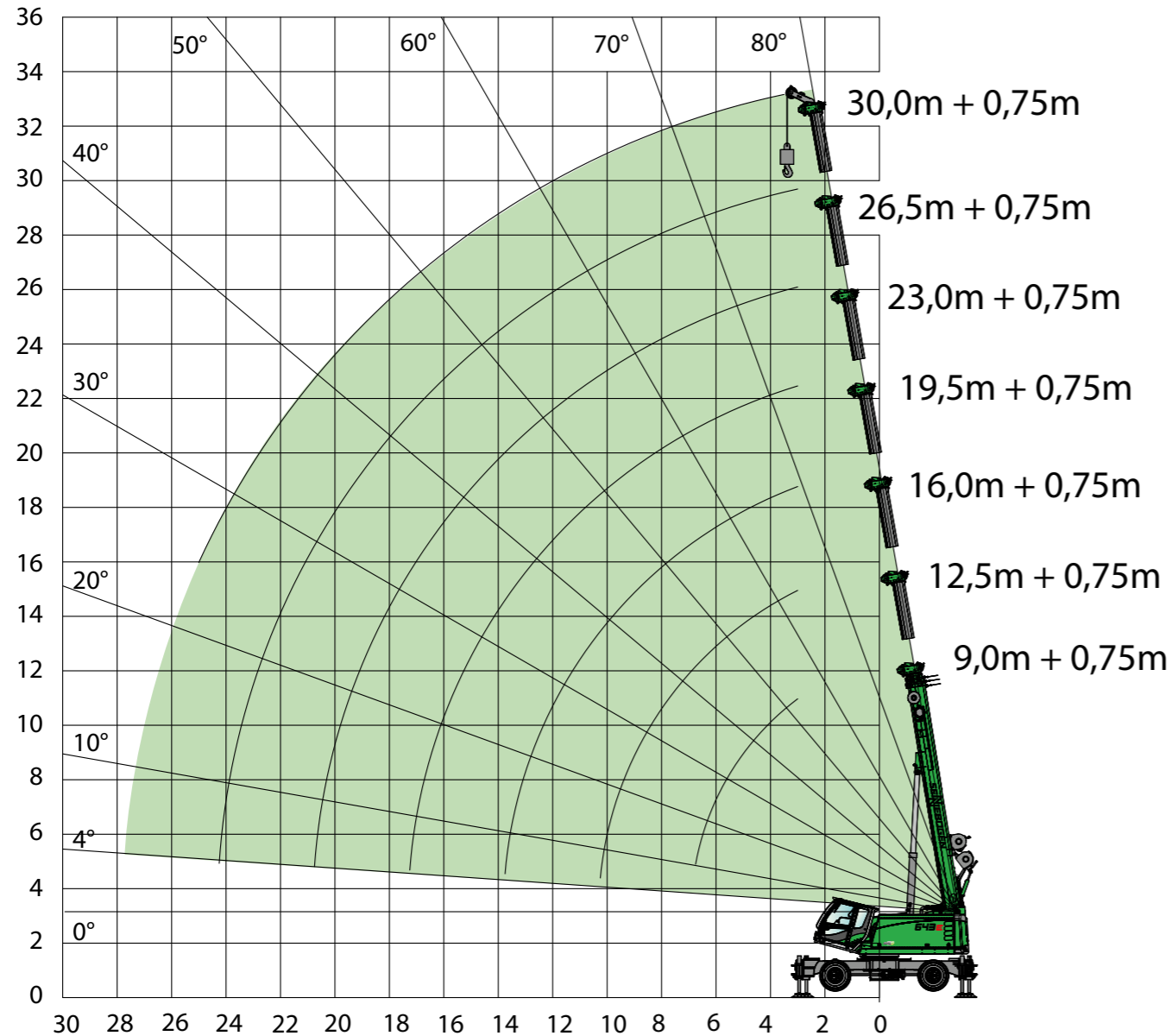
 DIN ISO

 360°

 STABILISATEURS 100 %

 STABILISATEURS 50 %

 SUR ROUES



PORTÉE [m]	LONGUEUR DE FLÈCHE [m]																				
	9,0			12,5			16,0			19,5			23,0			26,5			30,0		
	0,75			0,75			0,75			0,75			0,75			0,75			0,75		
Stab. [%]	100	50	roues	100	50	roues	100	50	roues	100	50	roues	100	50	roues	100	50	roues	100	50	roues
2,0																					
3,0	3,5	3,5	3,5	3,5	3,5	3,5	3,5	3,5	3,5	3,5	3,5	3,5	3,5	3,5	3,5	3,5	3,5	3,5	3,5/3,5	3,5/3,5	3,5/3,5
4,0	3,5	3,5	3,5	3,5	3,5	3,5	3,5	3,5	3,5	3,5	3,5	3,5	3,5	3,5	3,5	3,5	3,5	3,5	3,5	3,5	3,5
5,0	3,5	3,5	3,5	3,5	3,5	3,5	3,5	3,5	3,5	3,5	3,5	3,5	3,5	3,5	3,5	3,5	3,5	3,5	3,5	3,5	3,5
6,0	3,5	3,5	3,3	3,5	3,5	3,2	3,5	3,5	3,1	3,5	3,5	3,5	3,5	3,5	3,5	3,5	3,5	3,5	3,5	3,5	3,5
7,0	3,5/6,7	3,5/6,7	2,2/6,7	3,5	3,5	2,0	3,5	3,5	2,0	3,5	3,5	2,4	3,5	3,5	2,7	3,5	3,5	2,9	3,5	3,5	2,9
8,0				3,5	3,5	1,3	3,5	3,5	1,3	3,5	3,5	1,6	3,5	3,5	1,9	3,5	3,5	2,1	3,5	3,5	2,2
9,0				3,5	3,5	0,9	3,5	3,5	0,9	3,5	3,5	1,2	3,5	3,5	1,3	3,5	3,5	1,5	3,5	3,5	1,6
10,0				3,5	2,8		3,5	3,0	0,5	3,5	3,3	0,7	3,5	3,5	1,0	3,5	3,5	1,2	3,5	3,5	1,2
11,0				3,5/10,2	2,2,6/10,2		3,5	2,4		3,5	2,7		3,5	2,9	0,6	3,5	3,1	0,8	3,5	3,3	0,9
12,0							3,3	1,9		3,5	2,1		3,5	2,4		3,5	2,6	0,5	3,5	2,8	0,6
13,0							2,7	1,4		3,1	1,7		3,4	2,0		3,5	2,2		3,5	2,3	
14,0							2,3/13,7	1,0/13,7		2,6	1,4		2,9	1,6		3,1	1,8		3,3	1,9	
15,0										2,2	1,0		2,4	1,3		2,7	1,5		2,8	1,6	
16,0										1,8	0,8		2,1	1,0		2,3	1,2		2,4	1,3	
17,0										1,6	0,6		1,7	0,8		2,0	1,0		2,1	1,1	
18,0										1,5/17,2	0,5/17,2		1,5	0,6		1,7	0,8		1,8	0,9	
19,0													1,2			1,4	0,6		1,6	0,7	
20,0													1,0			1,2			1,3	0,6	
21,0													1,0/20,7			1,0			1,1		
22,0																0,8			1,0		
23,0																0,7			0,8		
24,0																0,5			0,6		
25,0																0,5/24,2			0,5		
26,0																					
Nombre de brins	9	8	4	6	6	4	5	5	4	4	4	4	4	4	4	3	3	3	2	2	2
I	0 %			50 %			100 %			100 %			100 %			100 %			100 %		
II	0 %			0 %			0 %			25 %			50 %			100 %			100 %		
III	0 %			0 %			0 %			25 %			50 %			100 %			100 %		

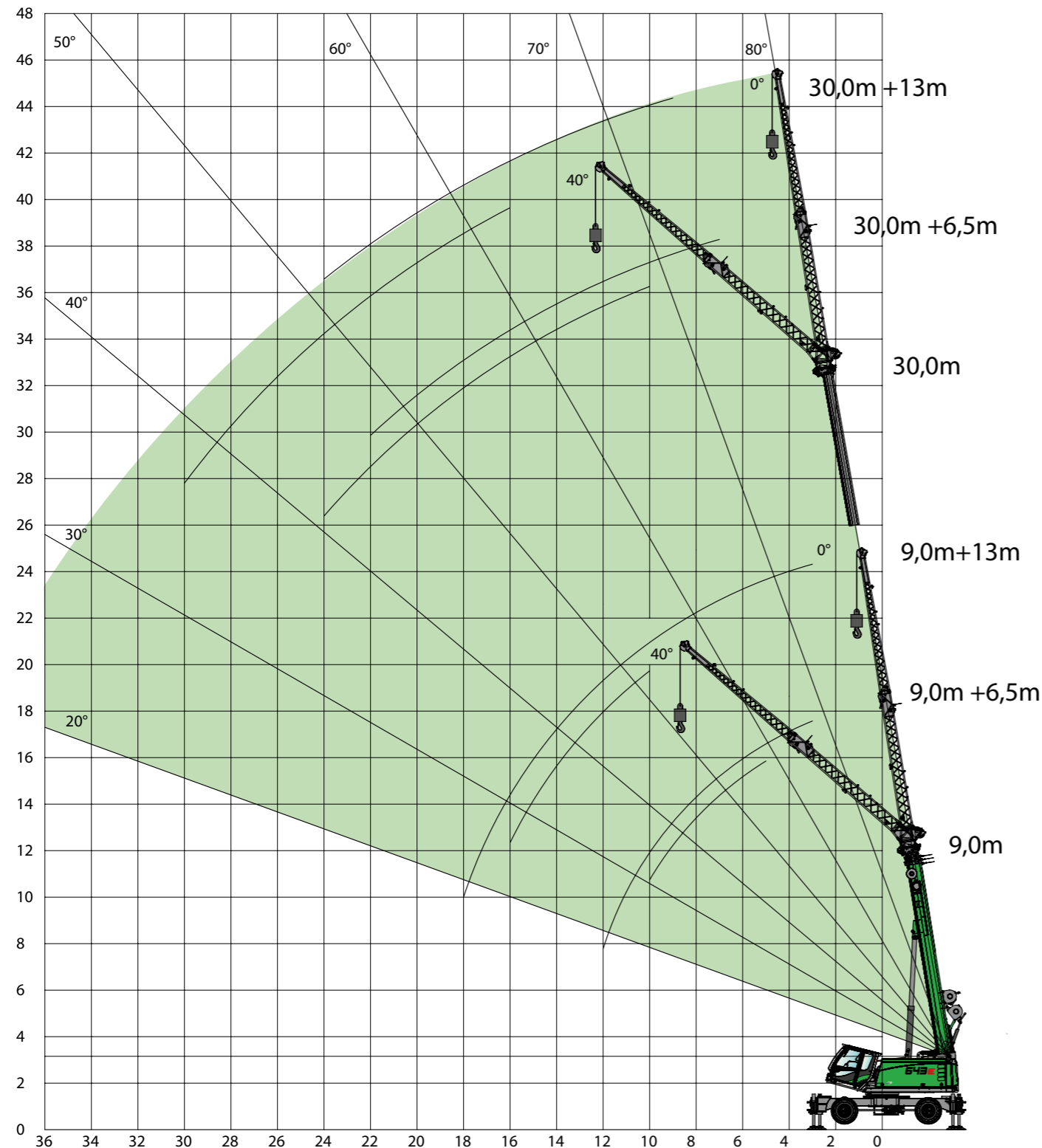
N° tab. : 643M-30.0/75/2642/1.9/12.16 HA-S
 N° tab. : 643M-30.0/75/2000/1.9/12.16 HA-S
 N° tab. : 643M-30.0/75/1000/1.9/12.16 HA-S

Lorsque la fléchette de 13 m est montée sur le pied de flèche, les valeurs de capacité de charge doivent être réduites.

Réduction de la capacité de charge [kg]	570	420	330	280	240	210	180
-----------------------------------------	-----	-----	-----	-----	-----	-----	-----

ÉQUIPEMENT DE GRUE

 **FLÉCHETTE**
SA 6,5 m/SA 13 m



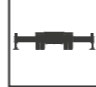
CAPACITÉS DE CHARGE

 **FLÉCHETTE**
SA 6,5 m

 **CONTREPOIDS**
1,9t

 **DIN ISO**

 **360°**

 **STABILISATEURS**
100 %

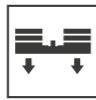
PORTÉE [m]	LONGUEUR DE FLÈCHE [m]							
	9,0		16,0		23,0		30,0	
	6,5		6,5		6,5		6,5	
Stab. 100 %	—	▲	—	▲	—	▲	—	▲
	0°	40°	0°	40°	0°	40°	0°	40°
2,0								
3,0	6,0		6,0					
4,0	6,0		6,0					
5,0	5,5	3,5	6,0		6,0			
6,0	4,9	3,3	6,0	3,6	6,0			
7,0	4,4	3,1	5,9	3,4	6,0		3,5	
8,0	4,0	2,9	5,4	3,3	5,9	3,4	3,5	
9,0	3,7	2,8	5,0	3,2	5,5	3,3	3,5	
10,0	3,4	2,7	4,6	3,1	4,7	3,2	3,5	3,2
11,0	3,1		4,3	3,0	4,0	3,2	3,5	3,0
12,0	2,8		3,7	2,8	3,5	3,1	3,2	2,9
13,0			3,2	2,8	3,0	3,0	2,8	2,8
14,0			2,8	2,8	2,6	2,9	2,5	2,7
15,0			2,4		2,3	2,8	2,1	2,5
16,0			2,1		2,0	2,4	1,9	2,4
18,0			1,5		1,5	1,8	1,4	1,8
20,0					1,1	1,3	1,0	1,3
22,0					0,7		0,7	1,0
24,0								0,6
26,0								
28,0								
30,0								
32,0								
Nombre de brins	2	1	2	1	2	1	1	1
I	0 %		100 %		100 %		100 %	
II	0 %		0 %		50 %		100 %	
III	0 %		0 %		50 %		100 %	

N° tab. : 643R-30,0/75/1642/1,9/12,16 SA6,5

CAPACITÉS DE CHARGE



FLÉCHETTE SA 13 m



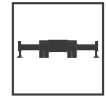
CONTREPOIDS 1,9 t



DIN ISO



360°



STABILISATEURS 100 %

PORTÉE [m]	LONGUEUR DE FLÈCHE [m]							
	9,0		16,0		23,0		30,0	
	13,0		13,0		13,0		13,0	
Stab. 100 %	0°	40°	0°	40°	0°	40°	0°	40°
2,0								
3,0	3,0							
4,0	3,0							
5,0	3,0		3,0					
6,0	3,0		3,0					
7,0	2,9		3,0		3,0			
8,0	2,6		3,0		3,0			
9,0	2,3		2,9		3,0		2,0	
10,0	2,1	1,6	2,7		2,9		2,0	
11,0	2,0	1,5	2,5		2,7		2,0	
12,0	1,8	1,4	2,4	1,5	2,6		2,0	
13,0	1,7	1,4	2,2	1,5	2,5		2,0	
14,0	1,6	1,3	2,1	1,5	2,4	1,5	2,0	
15,0	1,6	1,3	2,0	1,4	2,3	1,5	2,0	
16,0	1,5	1,3	1,9	1,4	2,2	1,4	2,0	1,5
18,0	1,1		1,7	1,3	1,8	1,4	1,7	1,4
20,0			1,6	1,3	1,5	1,3	1,3	1,4
22,0			1,3		1,1	1,3	1,0	1,3
24,0			1,0		0,9	1,3	0,8	1,3
26,0					0,6	1,0		1,0
28,0								0,7
30,0								0,5
32,0								
Nombre de brins	1	1	1	1	1	1	1	1
I	0 %		100 %		100 %		100 %	
II	0 %		0 %		50 %		100 %	
III	0 %		0 %		50 %		100 %	

N° tab. : 643R-30,0/75/2642/1,9/12,16 SA13

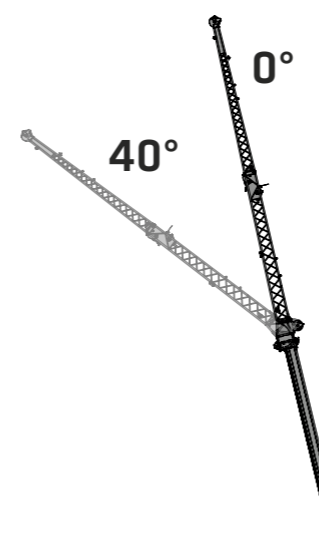
PROGRAMMES DE CAPACITÉS DE CHARGE

	FLÈCHE PRINCIPALE HA			« RUNNER » HA-S			FLÉCHETTE SA 6,5 m			FLÉCHETTE SA 13m		
Stab. [%]	100 %	50 %	roues	100 %	50 %	roues	100 %	50 %	roues	100 %	50 %	roues
Contrepoids [t]												
1,9 t	360°	360°	360°	360°	360°	360°	360°	-	-	360°	-	-

Remarques :

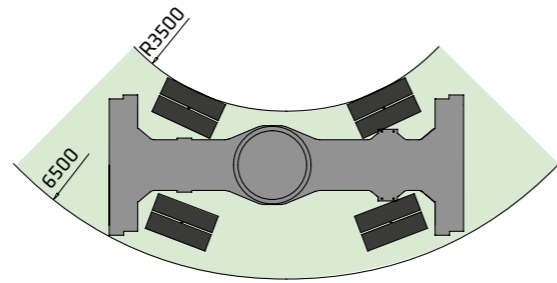
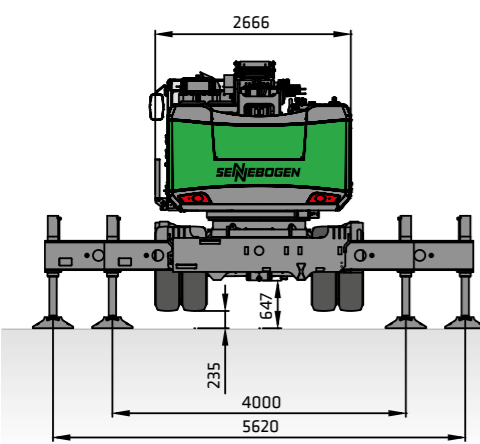
1. Les valeurs de charge indiquées s'appliquent pour une machine sur un sol ferme et de niveau (±0,3°).
2. Les valeurs de charge sont indiquées en tonnes et valables pour des angles d'orientation de 360°.
3. Les valeurs de capacité charge sont conformes aux normes DIN 15019.2 et ISO 4305.
4. Le poids des dispositifs de suspension de charge (crochet, élingue) doit être soustrait des capacités de charge.
5. Les valeurs de charges doivent être limitées ou réduites en présence de conditions défavorables, comme un sol meuble ou instable, une pente importante, du vent, des efforts latéraux, des charges en équilibre, des à-coups ou des arrêts brusques des charges, un manque d'expérience du personnel, des déplacements avec charge.
6. La force au brin simple autorisée en levage est de 3 500 kg pour un câble de diamètre 14 mm.
7. Les valeurs de charge sont fournies à titre indicatif. Veuillez consulter les tableaux des charges de la notice d'utilisation.
8. Les capacités de charge sont également disponibles en option pour une inclinaison de 2/4°.

ÉQUIPEMENTS OPTIONNELS



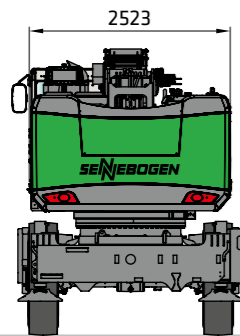
- **FLÉCHETTE 6,5 m**
max. 2 brins, angle d'inclinaison possible 0/40°
- **EXTENSION DE FLÉCHETTE DE 13 m**
6,5 m avec extension de 6,5 m, brin simple, angle d'inclinaison de 0/40°
- **FLÉCHETTE COURTE TYPE « RUNNER »**
capacité de charge 3,5 t, brin simple, avec treuil auxiliaire

DIMENSIONS DE TRANSPORT

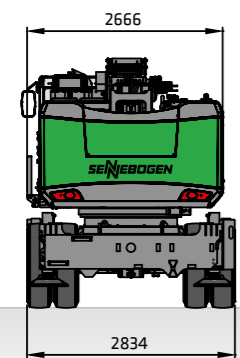
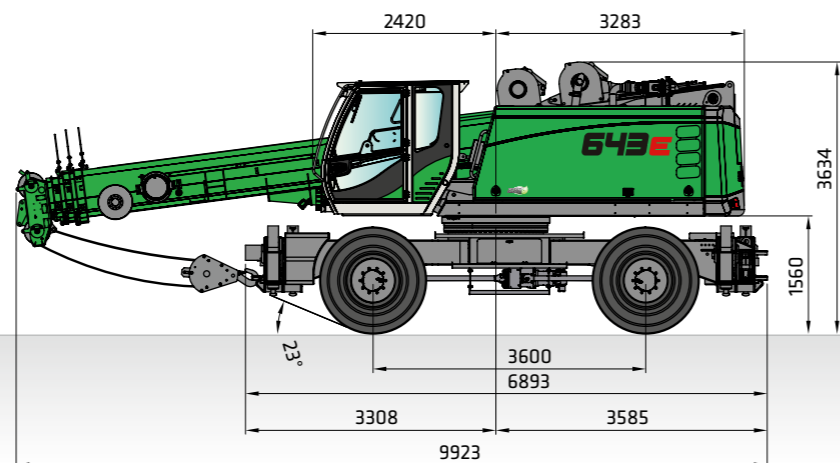


i Masse en ordre de marche : env. 27 t (avec fléchette de 13 m, 2 treuils de levage, contrepoids 1,9 t et moufle de 25 t)

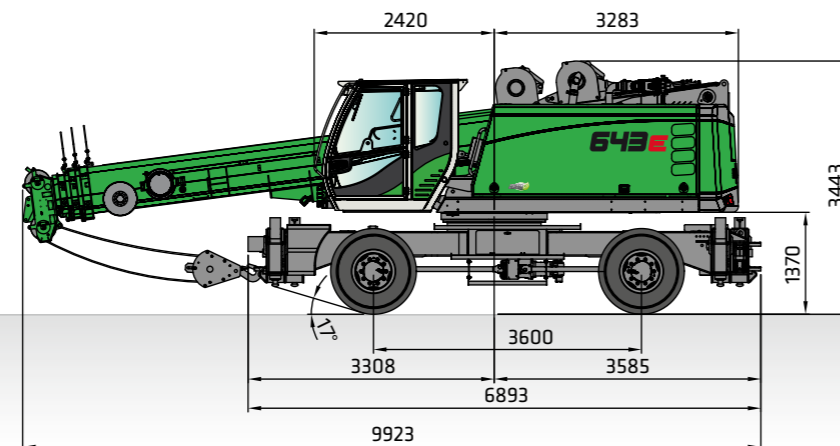
CHÂSSIS SUR ROUES AVEC STABILISATEURS 4 POINTS INTÉGRÉS



i Roues simples : 4x 14.00-24
Masse de transport : env. 27 t (fléchette de 13 m, 2 treuils de levage, contrepoids 1,9 t et moufle de 25 t)



i Roues jumelées : 8x 12.00-20
Masse de transport : env. 27 t (fléchette 13 m, 2 treuils de levage, contrepoids 1,9 t et moufle de 25 t)

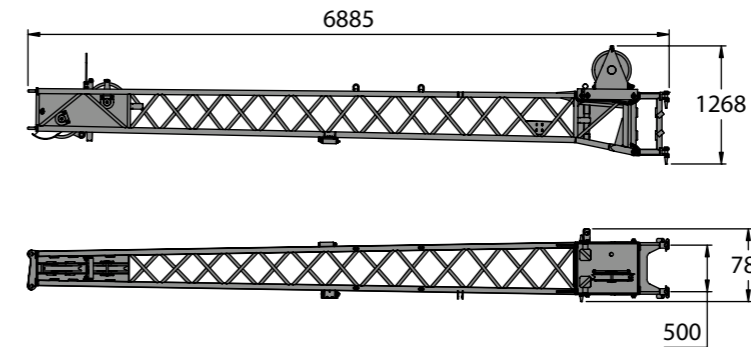


Toutes les cotes indiquées en [mm]

ACCESSOIRES

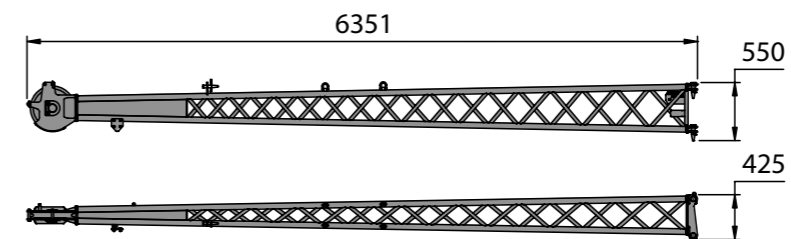
FLÉCHETTE 6,5 m

i Masse : 600 kg



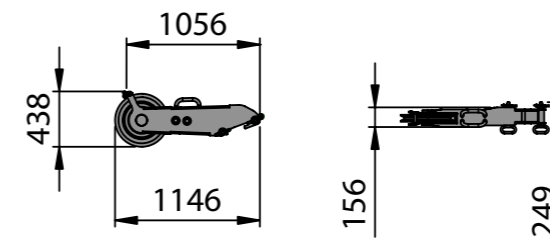
EXTENSION DE FLÉCHETTE 6,5 m

i Masse : 250 kg



FLÉCHETTE COURTE « RUNNER »

i Masse : 50 kg



Toutes les cotes indiquées en [mm]

LE MODÈLE POLYVALENT. POUR UNE UTILISATION INDUSTRIELLE OU SUR CHANTIER.

EN SAVOIR PLUS



Intervention Pick & Carry ; Allemagne



Construction de bâtiment ;
Allemagne



Génie civil ; Allemagne



SENNEBOGEN ACADEMY

Le succès repose sur les connaissances. À la SENNEBOGEN Academy, nous accordons une grande importance à ce que le niveau de connaissance de notre réseau reste au top.

➔ www.sennebogen-academy.com



ENTRETIEN ET MAINTENANCE

Un service après-vente complet. Il en est de même pour l'approvisionnement en pièces de rechange. Chez nous, le service revêt une GRANDE importance.

➔ www.sennebogen.com/customer-service



SENtrack

Une gestion efficace du parc de machines avec SENtrack : utilisez des informations, qui sont souvent invisibles, et augmentez votre efficacité.

➔ www.sennebogen.com/sentrack



RENTAL & USED

Découvrez la gamme d'engins de location SENNEBOGEN, également disponible auprès de votre distributeur. Trouvez ici votre machine de location :

➔ www.sennebogen-rental-used.com

DEVENEZ MEMBRE DU CLUB DES CONDUCTEURS

Ici, vous et votre machine serez sous les feux de la rampe ! Des informations exclusives, un échange d'expériences avec les grutiers opérateurs de SENNEBOGEN ainsi que le plaisir et l'enthousiasme constituent l'esprit de ce club exclusif.

Voir les avantages sur ➔ www.sennebogen.com/operators-club



MOVE BIG THINGS - WITH US!



plus de **69** ans d'expérience

Une entreprise **100 %** familiale

plus de **1600** personnes qualifiées dans le monde

4 sites de production en Allemagne

plus de **180** partenaires de distribution et de service dans le monde entier

11 grues télescopiques différentes



Chargeurs télescopiques
4-5,5 t

Pelles équilibrées
130-300 t

Pelles de manutention industrielle
17-420 t

Pelles à câbles
13,5-300 t

Grues sur chenilles
50-300 t

Grues télescopiques
16-130 t

Grues portuaires
300 t

643E | Mobile

N° de commande 299148
643M-E-072110

Le présent catalogue décrit les modèles de machines, les gammes d'équipements des différents modèles et les possibilités de configuration (équipement de série et en option) fournis par SENNEBOGEN Maschinenfabrik GmbH. Les illustrations des matériels peuvent contenir des équipements spéciaux et supplémentaires. Selon le pays où les machines sont livrées, certaines divergences par rapport à l'équipement standard sont possibles, notamment en termes d'équipements de série et en option. Toutes les désignations de produits utilisées peuvent être des marques déposées de SENNEBOGEN Maschinenfabrik GmbH ou d'autres fabricants ; l'utilisation des désignations par des tiers à leurs propres fins peut donc porter atteinte aux droits des propriétaires.

Veillez vous renseigner sur les équipements disponibles auprès de votre partenaire de distribution SENNEBOGEN localement. Les caractéristiques de performance souhaitées ne sont engageantes qu'à condition qu'elles aient été expressément convenues au moment de la conclusion du contrat. Sous réserve de modifications techniques et de nos possibilités de livraison. Informations fournies sans garantie. Sous réserve de modifications d'équipement et de développement. © SENNEBOGEN Maschinenfabrik GmbH, Straubing/Allemagne. L'impression, même partielle, est uniquement permise avec l'autorisation écrite de SENNEBOGEN Maschinenfabrik GmbH, Straubing/Allemagne.

SENNEBOGEN
Maschinenfabrik GmbH
Hebbelstrasse 30
94315 Straubing, Allemagne

 www.sennebogen.com

MOVE BIG THINGS

Service commercial Crane Line

Tél. : +49 9421 540-146
cranes@sennebogen.de

CENTRE DE PIÈCES DE RECHANGE

Commandes de pièces de rechange
spareparts@sennebogen.de

SERVICE APRÈS-VENTE

Assistance technique
service@sennebogen.de

