



643E | Mobil

SENEBOGEN

40 t MOBIL- TELESKOP- KRAN



129 kW



40 t



30 m



MULTI CAB

Abgasstufe V

643E

Der Allrounder.

Der 40 t Mobil-Teleskopkran ist ein vielseitiger Allrounder. Mit einer Traglast von bis zu 40 t und einer Auslegerlänge von bis zu 43 m deckt der Mobilkran nahezu alle Bedürfnisse auf Industrie- und Baustelleneinsätzen ab und erweist sich somit als wahres Multitalent.

Sein kraftvoller Full-Power Boom, der sich auch bei den anderen Produkten der Baureihe bewährt hat, macht den SENNEBOGEN 643 E zu einem Garant für Flexibilität, vor allem im Hoch- und im Brückenbau.

Höchster Bedienkomfort

Durch die schallgedämmte, elastisch gelagerte und optional hochfahrbare Multicab-Komfortkabine.

Schnell vor Ort und einsatzbereit

Durch einfachen Transport inklusive Ballast. Auf die Baustelle, abladen – los geht's.

Wartung & Service

Mit Standardkomponenten und gut zugänglichen Wartungs- und Servicepunkten leicht gemacht.

Mehr Flexibilität

Mit dem Full-Power Boom unter Last in jeder Auslegerlänge bequem und sicher per Joystick teleskopieren.

Mehr Variabilität

Mit Lasthaken, Schnabelausleger, 6,5 m oder 13 m Spitzenausleger immer optimal arbeiten. Durch den optionalen 13 m Spitzenausleger sind Auslegerlängen bis 43 m möglich.

Der 643 Mobil bei Hebearbeiten im Tiefbau; Bedienung mittels Funkfernsteuerung

Weitergedacht. Die E-Serie



LANGE LEBENSDAUER, HOHE WERTSTABILITÄT

- ✓ Durch robuste Bauweise und hochwertige Komponenten zuverlässig und leistungsstark im Einsatz.

AUSGEREIFTE UND MODERNSTE TECHNIK

- ✓ In der 5. Maschinengeneration - jahrzehntelange Erfahrung in der Konstruktion und im Bau von Teleskopkranen

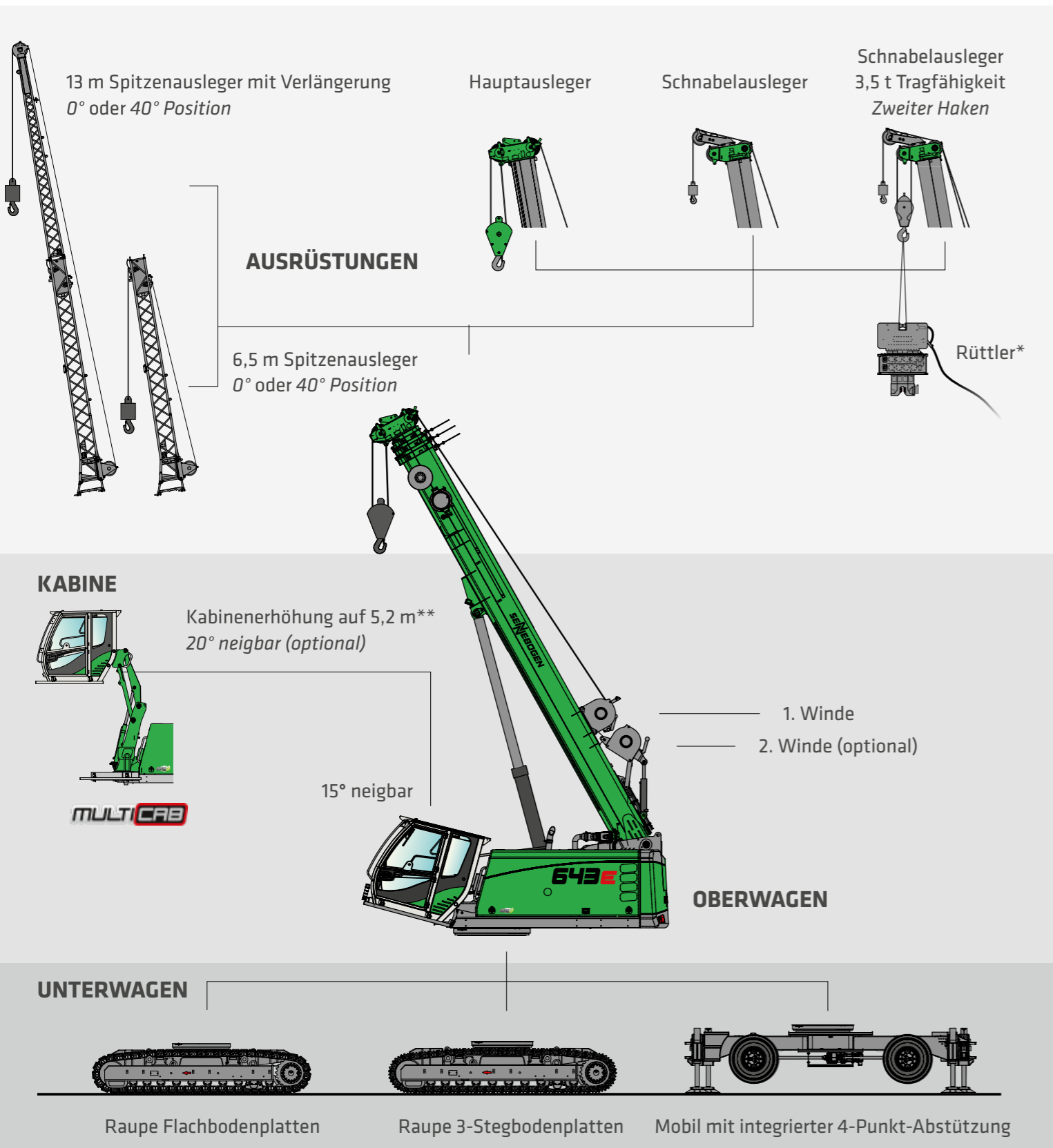
EINFACH IN WARTUNG UND SERVICE

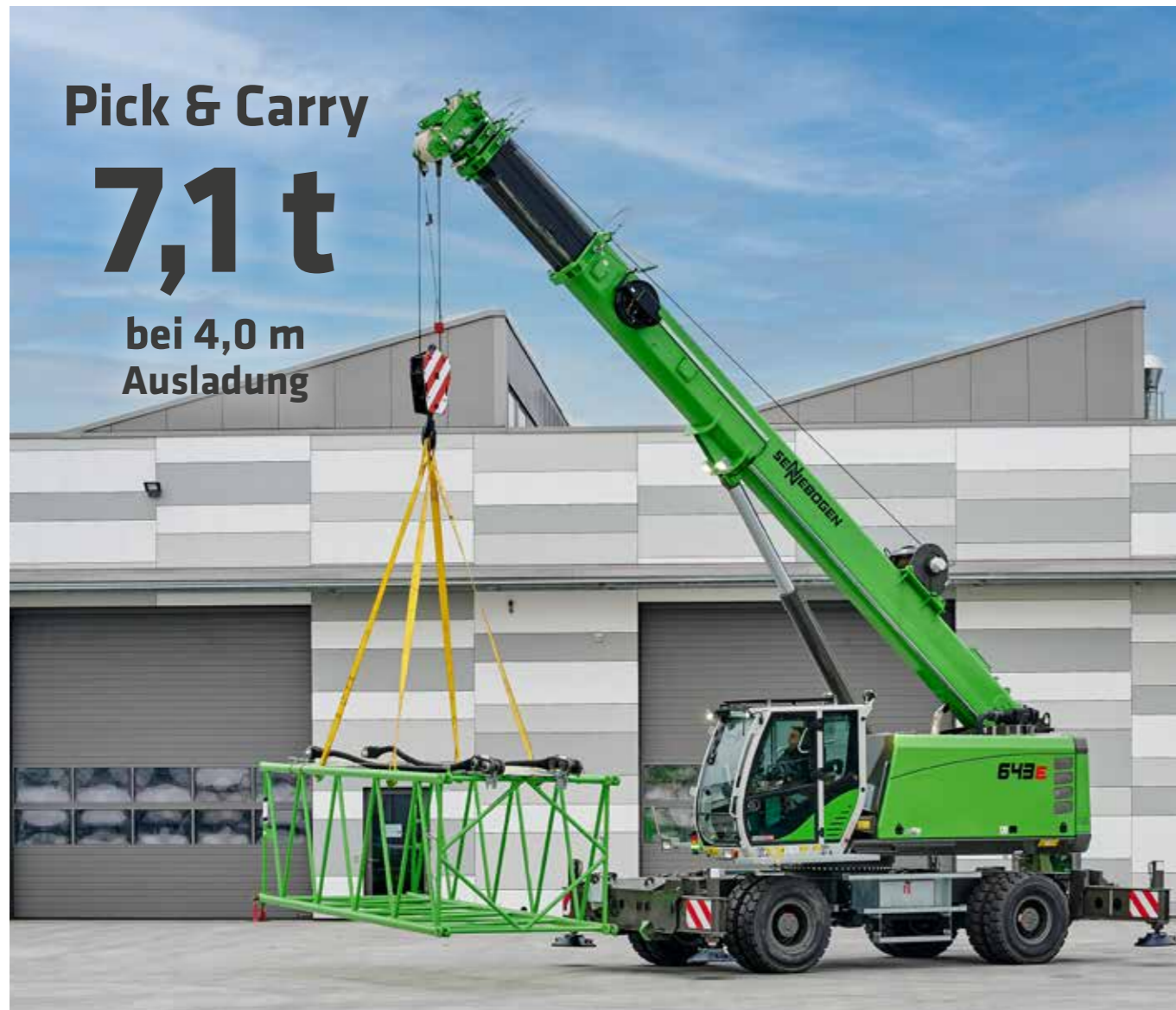
- ✓ Beherrschbare Technik und Vermeidung von Over-Engineering, beste Zugänglichkeit zu allen Komponenten

UMWELTSCHONENDE ANTRIEBSTECHNIK

- ✓ Modernste Motoren-, Antriebs- und Abgassysteme nach neuestem Stand der Technik (Stufe V)
- ✓ Großdimensionierte Leitungen und Ventile für beste Effizienz

EIN MODULARER AUFBAU. VIELE EINSATZBEREICHE.





Pick & Carry

7,1 t

bei 4,0 m
Ausladung

**KOMPAKT
UND STARK.
BEI MAXIMALER
FLEXIBILITÄT.
DER 643 M.**

- /// Pick & Carry: Lasten aufnehmen und verfahren
- /// Beste Manövrierbarkeit auch auf engen Baustellen durch kleinen Wendekreis
- /// Optimale Übersicht beim Heben von Lasten durch die serienmäßig um 15° neigbare Kabine
- /// Vielfältige Ausstattungsmöglichkeiten und optional per Funkfernsteuerung bedienbar
- /// Je nach Version Singlebereifung (4 x 14.00-24) oder Zwillingsbereifung (8 x 12.00 -20) für beste Stand-sicherheit und Stabilität beim Arbeiten



Pick & Carry
Industry

14 t

bei 4,0 m
Ausladung

**OPTIMIERT
AUF TRAGLAST.
DIE INDUSTRIE-
AUSFÜHRUNG
643 MI.**

- /// Konstruktiver Fokus auf Optimierung der Traglast bei Auslegerlängen von 7,4 - 23 m
- /// Bis zu 100 % mehr Traglast im Pick & Carry Einsatz in Abhängigkeit von Auslegerlänge und Arbeitsradius
- /// Größerer Unterwagen (MS40) mit schwereren Achsen für beste Stabilität und Tragfähigkeit bei hohen Lasten
- /// Optimal für besonders schwere Pick & Carry Aufgaben in der Lagerplatzlogistik, bei Industrieumzügen und in der Industriemontage
- /// Beim 643 MI handelt es sich um eine optionale Sonderausführung. Ausführliche Traglasttabellen sind im Projektfall auf Anfrage erhältlich

MEHR ÜBERBLICK. MEHR SICHERHEIT. FREIE SICHT NACH OBEN.

- /// Elastisch gelagerte Komfortfahrerkabine mit Superschalldämmung
- /// Panorama-Übersicht mit Rundum-Verglasung aus Sicherheitsglas, mit gewölbter, ausstellbarer Frontscheibe, großem Dach- und Heckfenster
- /// Optimales Raumklima durch stufenlos regelbare Kabinenheizung und Klimaanlage
- /// Luftgefederter Komfortsitz mit Sitzheizung, schwingungsgedämpft, Gewicht einstellbar
- /// Ergonomisch angeordnete, mitschwingende Bedienelemente
- /// Radio mit Bluetooth®
- /// Optional: Kabine um 2,40 m hydraulisch hochfahrbar und um 20° neigbar (Serie: 15°)

MULTICAB

DIE PREMIUM KABINE.



PANORAMASICHT

bis zu **15°**
neigbar in Serie

ALLES IM GRIFF MIT UNSEREN JOYSTICKS

- Joysticks auf mitschwingenden, am Sitz befestigten Konsolen
- Angenehmer Griff durch ergonomische Formgebung
- Kurze Wege für direkte, feinfühligere Ansteuerung aller Funktionen
- Bedienungskomfort durch optimierte Gestaltung der Taster und Schalter



GERMAN
DESIGN
AWARD
WINNER
2018

EINFACH TRANSPORTIERT. SCHNELL EINSATZBEREIT.

Kosteneffizienz und Einsparungspotenziale bieten sich nicht nur bei der Anschaffung und den Betriebskosten. Für den cleveren Unternehmer ist der einfache und kostengünstige Transport zwischen den Baustellen ein (ge)wichtiges Argument.



Kostengünstig

Bei einer Transportbreite von nur 2,83 m passt der 643 E auch bei Zwillingbereifung bequem auf jeden Standardtieflader.



< 27 t*

Problemlos

Die Maschine kann mit ihrem geringen Gewicht von 27 t komplett montiert transportiert werden.



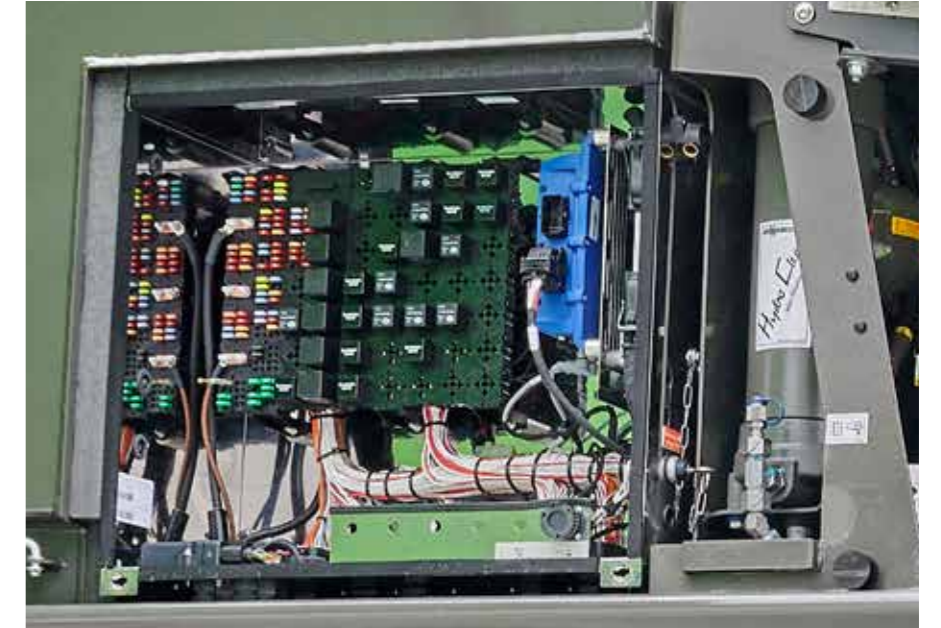
Schnell

Auf der Baustelle ist die Maschine sofort nach dem Abladen einsatzbereit.

WARTUNG UND SERVICE. MACHEN SIE ES SICH EINFACH.



Das SENCON Steuerungssystem unterstützt Sie bei der Diagnose und vereinfacht die Fehlerbehebung. So ist Ihre Maschine schnell wieder verfügbar.



Alle Wartungs- und Servicepunkte sind übersichtlich angeordnet und gut erreichbar. Die eindeutige Kennzeichnung der Bauteile macht die Orientierung einfach.

KEEP IT SIMPLE. MIT BEHERRSCHBARER TECHNIK.



Zuverlässige und sinnvolle Technik macht das Leben leichter. Wir setzen auf Hydraulik und Elektrik, wo Elektronik keinen Mehrwert bringt.



Wir machen Sie glücklich, nicht abhängig. Mit kostengünstigen Bauteilen und wenigen Handgriffen setzen Sie Ihre Maschine selbst instand.



Am zentralen Elektroverteiler erleichtern die übersichtlich angeordneten Standardkomponenten die Kontrolle und Fehlerbehebung.

TECHNISCHE DATEN, AUSSTATTUNG

MASCHINENTYP

MODELL (TYP) 643 Mobil

MOTOR

TYP **Stufe V:**
Cummins B4.5 FR95721
Motor-Nennleistung: 129 kW/2200 min⁻¹
Betriebspunkt Standard: 129 kW/2200 min⁻¹
Betriebspunkt ECO: 129 kW/2050 min⁻¹

Stufe IIIa:

Cummins QSB4.5 FR96169
Motor-Nennleistung: 119 kW/2200 min⁻¹
Betriebspunkt Standard: 119 kW/2200 min⁻¹
Betriebspunkt ECO: 119 kW/2050 min⁻¹

jeweils:
Direkteinspritzung, turboaufgeladen,
Ladeluftkühlung, emissionsreduziert

KÜHLUNG wassergekühlt

DIESELFILTER mit Wasserabscheider und Heizung

LUFTFILTER Trockenfilter mit integriertem Vorabscheider, automatischem Staubaustrag, Haupt- und Sicherheitselement, Verschmutzungsanzeige

KRAFTSTOFF-TANK 360 l

ADBLUE TANK 38 l

ELEKTRISCHE ANLAGE 24 V

BATTERIEN 2 x 155 Ah

OPTIONEN Tieftemperaturpaket mit Motorvorwärmung und verstärkten Batterien
Elektrische Betankungspumpe

Option: Hochfahrbare Kabine, Typ E240



OBERWAGEN

BAUART Verwindungssteife Kastenbauweise, präzisionsbearbeitet, Stahlbüchsen für Auslegerlagerung. Servicefreundliche Konzeption, in Längsrichtung eingebauter Motor

ELEKTRO zentraler Elektroverteiler, Batterietrennschalter

BELEUCHTUNG LED-Scheinwerfer zur optimalen Ausleuchtung des Arbeitsbereichs

KÜHLSYSTEM 3-Kreis Kühlsystem mit großer Kühlleistung, elektronisch geregelter Lüfterantrieb für Wasser-, Ladeluft- und Ölkühler

SICHERHEIT Kameraüberwachung des Rückraums und zur rechten Seite

OPTIONEN zusätzliche LED Scheinwerfer
2 Rundumleuchten am Heck
zusätzliche Kameras
Seeklimanahe Lackierung als Korrosionsschutz
Sonderlackierung
Tieftemperaturpaket
Autom. Zentralschmierung für Auslegeranlenkpunkt, Wippzylinder und Drehkranzlaufbahn
Ritzel-Zahn Schmierung

Option: Zusatzscheinwerfer am Grundausleger



TECHNISCHE DATEN, AUSSTATTUNG

HYDRAULIKSYSTEM / HYDRAULIK

Direkt am Dieselmotor angebautes Pumpenaggregat. Load Sensing/LUDV Hydrauliksystem, elektrohydraulisch vorgesteuerte Arbeitsfunktionen, Grenzlastregelung, Axialkolben-Verstellpumpe. Durch die unabhängige, proportionale Zuteilung der Pumpenmenge können mehrere Arbeitsfunktionen gleichzeitig und unabhängig voneinander präzise gesteuert werden.

FÖRDER-MENGE bis 310 l / min

BETRIEBS-DRUCK bis 330 bar

FILTRATION Hochleistungsfiltration mit Langzeitwechselintervall

HYDRAULIK-TANK 500 l

STEUERUNG Proportionale, feinfühlig, hydraulische Ansteuerung der Bewegungen, 2 Servo-Joysticks für die Arbeitsfunktionen, Zusatzfunktionen über Schalter und Fußpedale - ergonomisch und übersichtlich angeordnet

SICHERHEIT Hydraulikkreise mit Sicherheitsventilen gesichert
Rohrbruchsicherheitsventil für Wippzylinder und Teleskopzylinder

OPTIONEN Bio-Ölbefüllung
SENNEBOGEN HydroClean Feinstfiltersystem (3 µm) mit Wasserabscheidung
Hydrauliktankvorwärmung

DREHANTRIEB / DREHWERK

GETRIEBE Kompaktplanetengetriebe mit Schrägachsen-Hydraulikmotor, integrierte Bremsventile

DREHWERKS-BREMSE Lamellenbremse über Federn wirkend

DREHKRANZ Großdimensionierter, außenverzahnter 1-reihiger Kugeldrehkranz

DREHGESCHWINDIGKEIT 0-2 min⁻¹, stufenlos

KABINE

MULTICAB

KABINENTYP Multicab, 15° neigbar

KABINENAUSSTATTUNG Komfortfahrerkabine elastisch gelagert mit Superschalldämmung, Allwetterausführung, Rundumverglasung aus Sicherheitsglas und großes Dachfenster, ausstellbare Frontscheibe. Komfortsitz elastisch gelagert, gewichtseinstellbar und schwingungsgedämpft. Übersichtliches Armaturentableau mit schwenkbarer Lenksäule. Stufenlos regelbare Kabinenheizung mit Umluftstufe und Partikelfilter, Klimaautomatik.

OPTIONEN Hydraulisch hochfahrbare Kabine Typ E240, um 2,40 m hochfahrbar und um 20° neigbar
Standheizung mit Zeitschaltuhr
Kabinen Aktivkohlefilter
FOPS-Frontschutzgitter
Dachschutzgitter
FOPS-Dachschutzgitter
Verglasung der Dach- und Frontscheiben in Panzerglasausführung
Radio mit USB- und SD-Anschluss, MP3- und Bluetooth®-Funktion



TECHNISCHE DATEN, AUSSTATTUNG



Option: 13 m Spitzenauslegerverlängerung



Spitzenausleger inkl. -verlängerung bei Nichtgebrauch am Grundausleger verriegelbar



ARBEITSAUSRÜSTUNG

AUSLEGER	4-teilig mit Rollenkopf, hydraulisch durchgehend teleskopierbar von 9 bis 30 m, Verstellgeschwindigkeit -12° bis 70° in ca. 35 Sek.; Vollständiges Austeleskopieren in ca. 100 Sek.
KRAN-SICHERHEIT	Neueste Generation der Lastmomentüberwachung mit Eventrekorder, übersichtliches Tableau mit Anzeige aller wichtigen Daten über SENCON-Anzeige, Hubendechalter, Seilablaufsicherung, Überdruckventile und Rohrbruchsicherung
ZYLINDER	Hydraulikzylinder mit hochwertigen Dichtungs- und Führungselementen
OPTIONEN	<ul style="list-style-type: none"> Spitzenausleger 6,5 m, neigbar (0°, 40°), ohne Hilfsgeräte aufrüstbar, bei Nichtgebrauch am Grundausleger verriegelt Spitzenauslegerverlängerung auf 13 m, neigbar (0°, 40°) Schnabelausleger 3,5 t Tragfähigkeit, 1-strängig, 2. Haken Sonderlackierung Elektrohydraulisches Notaggregat Funkfernsteuerung Programmierbare Arbeitsbereichsbegrenzung Windenbewegungsanzeige über Vibrationsgeber in den Joysticks Zusätzliche Abnahme von Lasttabellen mit 2°/4° Schräglage SENtrack Telemetriesystem

TECHNISCHE DATEN, AUSSTATTUNG

UNTERWAGEN

KONSTRUKTION	Mobilunterwagen, präzisionsbearbeitet, mit integrierter 4-Punkt Abstützung
ANTRIEB	Allradantrieb und Allradlenkung, Fahrtrieb über 2-Stufen Lastschaltgetriebe, automatische Pendelachse mit 4° Pendelwinkel, manuell sperrbar, starke Zugkraft und Fahrdynamik
PARKBREMSE	Lamellenbremse, über Federn wirkend
BEREIFUNG	Bereifung 8-fach 12.00-20
GESCHWINDIGKEIT	0 - 6 km/h Geländestufe 0 - 25 km/h
OPTIONEN	Bereifung 4-fach 14.00 - 24

WINDE

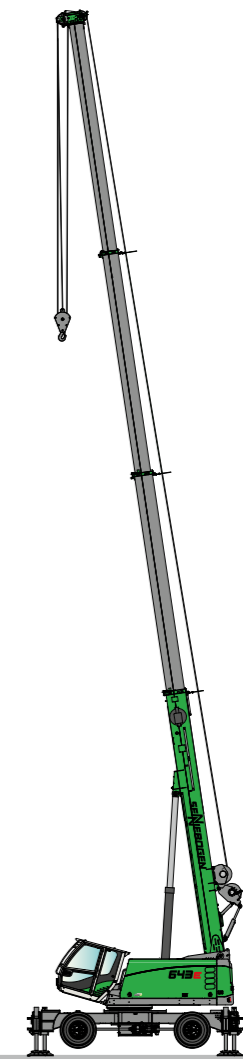
Antrieb der Winden über hochdruckgeregelte Verstell-Hydraulikmotoren, dadurch immer optimale Zugkraft-Geschwindigkeitregelung. Hydraulische Senk-Bremsventile für feinfühliges, verschleißfreies Abbremsen. Starke Ölbad-Planetengetriebe, wartungsarm. Haltebremsen sind federbelastete, wartungsfreie, verschleißarme Lamellenbremsen im Ölbad laufend, ölgekühlt	
Zugkraft 35 kN (3. Lage), Seilgeschwindigkeit 0-95 m/min., Seildurchmesser 14 mm, max. Seillänge 160 m	
SICHERHEITS-BREMSE	Lamellenbremse, über Federn wirkend
OPTIONEN	2. Kranwinde: Zugkraft 35 kN (4.Lage), Seilgeschwindigkeit 0-95 m/min., Seildurchmesser 14 mm, max. Seillänge 130 m

Option: 2. Kranwinde



EINSATZGEWICHT

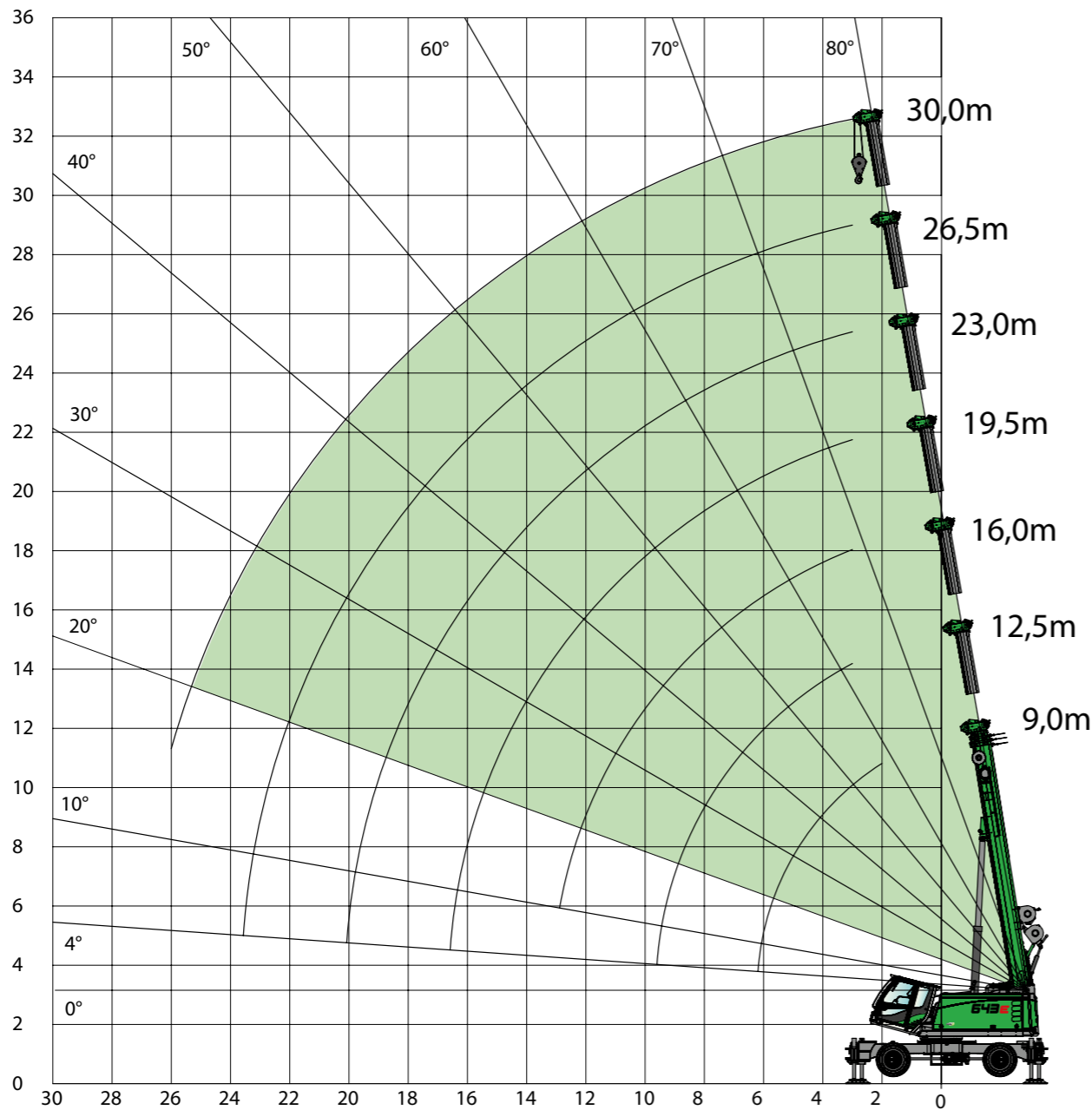
MASSE	ca. 27.000 kg mit Teleskopausleger 30 m, Spitzenausleger 13 m, 25 t Haken, 2 Hubwinden, 1,9 t Gegengewicht
HINWEIS	Das Einsatzgewicht variiert je nach Ausstattung und Ausrüstung. Technische Änderungen vorbehalten!



KRANAUSRÜSTUNG



HAUPTAUSLEGER
HA 30 m



HAKEN

KAPAZITÄT [t]	GEWICHT [kg]	STRANGZAHL									
		9	8	7	6	5	4	3	2	1	
32 t (4-rollig)	300 kg	31.500 kg	28.000 kg	24.500 kg	21.000 kg	17.500 kg	14.000 kg	10.500 kg	7.000 kg	3.500 kg	
25 t (3-rollig)	220 kg			24.500 kg	21.000 kg	17.500 kg	14.000 kg	10.500 kg	7.000 kg	3.500 kg	
4 t (0-rollig)	40 kg									3.500 kg	

TRAGLASTWERTE



HAUPTAUSLEGER
HA 30 m



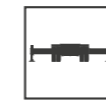
BALLAST
1,9 t



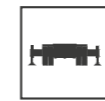
DIN ISO



360°



ABSTÜTZUNG
100 %



ABSTÜTZUNG
50 %



FREISTEHEND

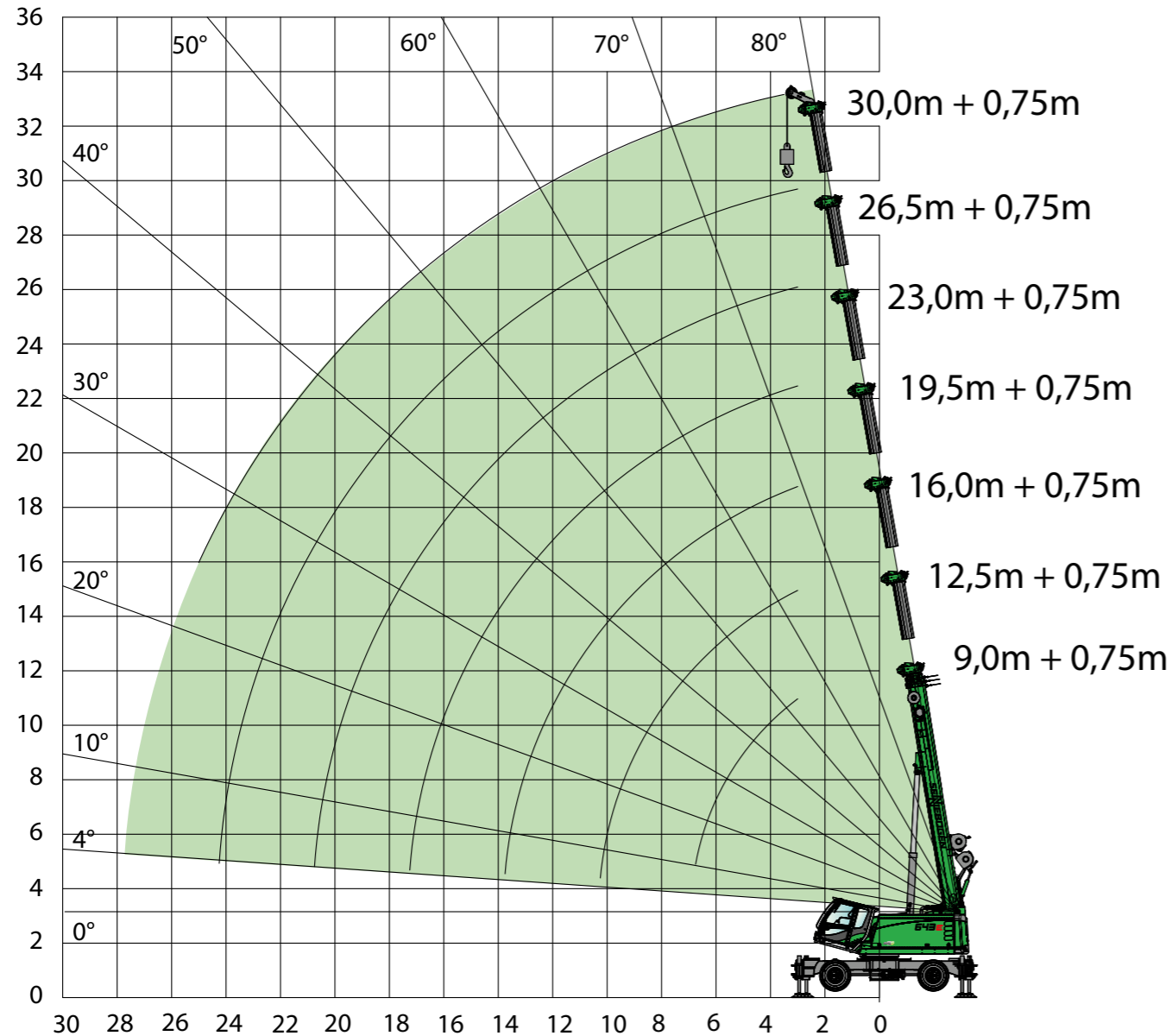
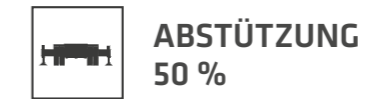
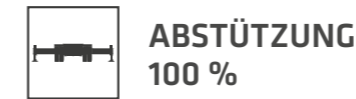
AUSLADUNG [m]	AUSLEGERLÄNGE [m]																				
	9,0			12,5			16,0			19,5			23,0			26,5			30,0		
Abstützung [%]	100	50	frei	100	50	frei	100	50	frei	100	50	frei	100	50	frei	100	50	frei	100	50	frei
2,0	40,0*	35,0	21,6																		
3,0	30,1	27,1	12,0	20,0	20,0	12,0	15,0	15,0	12,0	14,0	14,0	12,5	11,0	11,0	11,0	8,9	8,9	8,9	5,0	5,0	5,0
4,0	24,8	20,4	7,3	20,0	20,0	7,1	15,0	15,0	7,1	14,0	14,0	7,6	11,0	11,0	7,8	8,9	8,9	8,1	5,0	5,0	5,0
5,0	18,8	12,8	4,9	18,5	12,6	4,8	15,0	12,5	4,7	13,3	13,1	5,1	11,0	11,0	5,4	8,6	8,6	5,6	5,0	5,0	5,0
6,0	13,4	9,0	3,4	13,2	8,9	3,3	13,1	8,8	3,2	12,0	9,3	3,6	10,3	9,6	3,8	8,3	8,3	4,0	5,0	5,0	4,0
7,0	12,7/6,2	8,6/6,2	2,8/6,2	9,9	6,6	2,1	9,9	6,6	2,1	10,4	7,0	2,5	9,5	7,3	2,8	7,8	7,5	3,0	5,0	5,0	2,9
8,0				7,8	5,1	1,4	7,8	5,0	1,4	8,2	5,4	1,7	8,6	5,7	2,0	7,4	5,9	2,2	5,0	5,0	2,2
9,0				6,2	3,9	1,0	6,2	3,9	1,0	6,6	4,3	1,3	7,0	4,6	1,4	6,9	4,8	1,6	5,0	5,0	1,6
10,0				5,5/9,6	3,4/9,6	0,6/9,6	5,1	3,1	0,6	5,5	3,4	0,8	5,8	3,7	1,1	6,0	3,9	1,3	5,0	4,1	1,2
11,0							4,2	2,5		4,5	2,8	0,5	4,9	3,0	0,7	5,1	3,2	0,9	5,0	3,4	0,9
12,0							3,4	2,0		3,8	2,2		4,1	2,5	0,5	4,3	2,7	0,6	4,5	2,9	0,6
13,0							2,8	1,5		3,2	1,8		3,5	2,1		3,7	2,3	0,4	3,9	2,4	0,4
14,0										2,7	1,5		3,0	1,7		3,2	1,9		3,4	2,0	
15,0										2,3	1,1		2,5	1,4		2,8	1,6		2,9	1,7	
16,0										1,9	0,9		2,2	1,1		2,4	1,3		2,5	1,4	
17,0										1,7/16,6	0,7/16,6		1,8	0,9		2,1	1,1		2,2	1,2	
18,0													1,6	0,7		1,8	0,9		1,9	1,0	
19,0													1,3	0,5		1,5	0,7		1,7	0,8	
20,0													1,1			1,3	0,5		1,4	0,7	
21,0													1,1/20,1			1,1			1,2	0,5	
22,0																0,9			1,1		
23,0																0,7			0,9		
24,0																0,7/23,6			0,7		
25,0																			0,6		
26,0																			0,5		
Strangzahl	9	8	4	6	6	4	5	5	4	4	4	4	4	4	4	3	3	3	2	2	2
I	0%			50%			100%			100%			100%			100%			100%		
II	0%			0%			0%			25%			50%			75%			100%		
III	0%			0%			0%			25%			50%			75%			100%		
Bei angebautem 13 m Spitzenausleger am Grundkörper müssen die Traglastwerte reduziert werden.																					
Traglastreduzierung [kg]	570			420			330			280			240			210			180		

Tab.-Nr.: 643M-30.0/75/2642/1.9/12.16
Tab.-Nr.: 643M-30.0/75/2000/1.9/12.16
Tab.-Nr.: 643M-30.0/75/1000/1.9/12.16

KRANAUSRÜSTUNG



TRAGLASTWERTE

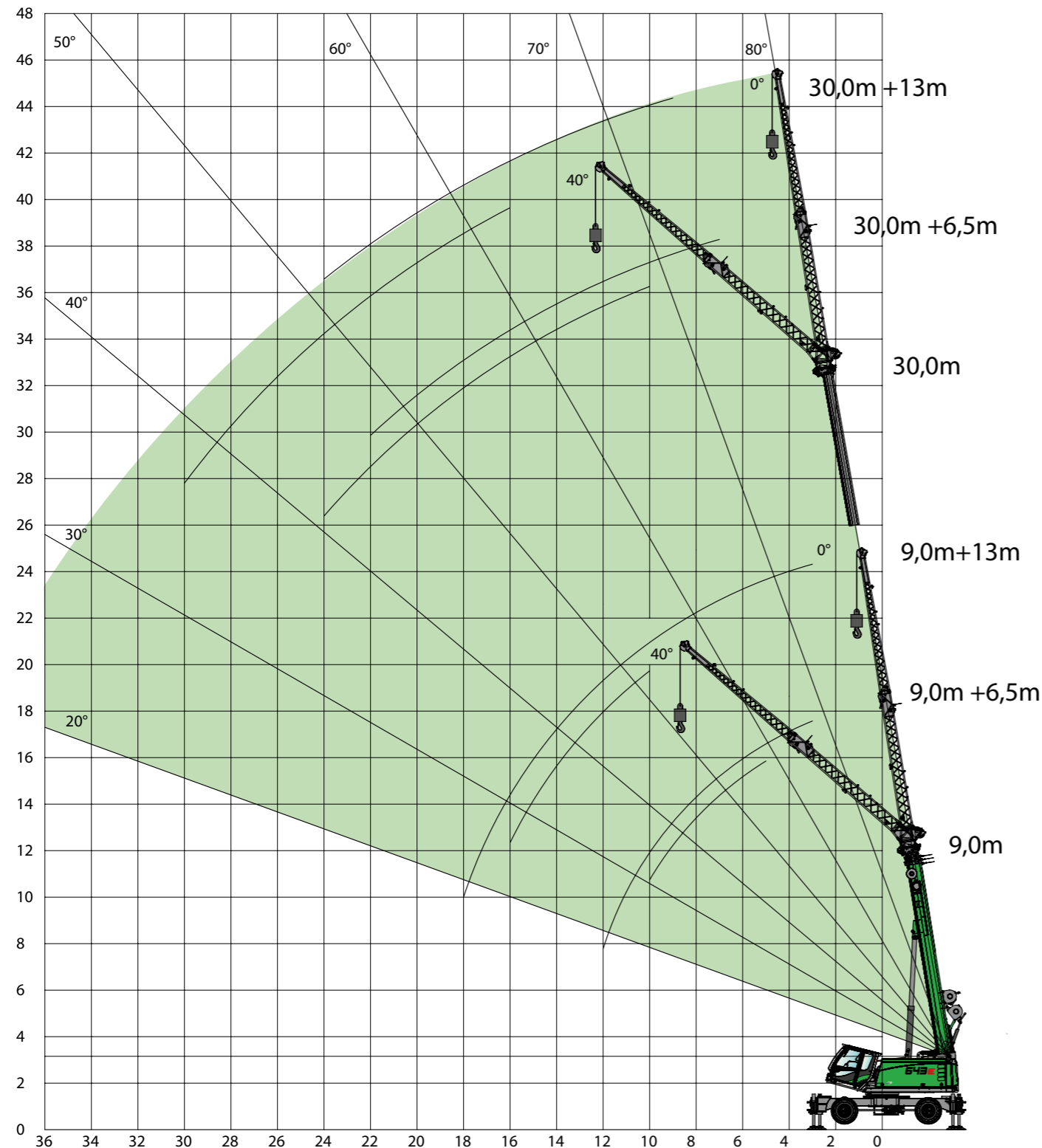


AUSLADUNG [m]	AUSLEGERLÄNGE [m]																				
	9,0			12,5			16,0			19,5			23,0			26,5			30,0		
	0,75			0,75			0,75			0,75			0,75			0,75			0,75		
Abstützung [%]	100	50	frei	100	50	frei	100	50	frei	100	50	frei	100	50	frei	100	50	frei	100	50	frei
2,0																					
3,0	3,5	3,5	3,5	3,5	3,5	3,5	3,5	3,5	3,5	3,5	3,5	3,5	3,5	3,5	3,5	3,5	3,5	3,5	3,5/3,5	3,5/3,5	3,5/3,5
4,0	3,5	3,5	3,5	3,5	3,5	3,5	3,5	3,5	3,5	3,5	3,5	3,5	3,5	3,5	3,5	3,5	3,5	3,5	3,5	3,5	3,5
5,0	3,5	3,5	3,5	3,5	3,5	3,5	3,5	3,5	3,5	3,5	3,5	3,5	3,5	3,5	3,5	3,5	3,5	3,5	3,5	3,5	3,5
6,0	3,5	3,5	3,3	3,5	3,5	3,2	3,5	3,5	3,1	3,5	3,5	3,5	3,5	3,5	3,5	3,5	3,5	3,5	3,5	3,5	3,5
7,0	3,5/6,7	3,5/6,7	2,2/6,7	3,5	3,5	2,0	3,5	3,5	2,0	3,5	3,5	2,4	3,5	3,5	2,7	3,5	3,5	2,9	3,5	3,5	2,9
8,0				3,5	3,5	1,3	3,5	3,5	1,3	3,5	3,5	1,6	3,5	3,5	1,9	3,5	3,5	2,1	3,5	3,5	2,2
9,0				3,5	3,5	0,9	3,5	3,5	0,9	3,5	3,5	1,2	3,5	3,5	1,3	3,5	3,5	1,5	3,5	3,5	1,6
10,0				3,5	2,8		3,5	3,0	0,5	3,5	3,3	0,7	3,5	3,5	1,0	3,5	3,5	1,2	3,5	3,5	1,2
11,0				3,5/10,2	2,6/10,2		3,5	2,4		3,5	2,7		3,5	2,9	0,6	3,5	3,1	0,8	3,5	3,3	0,9
12,0							3,3	1,9		3,5	2,1		3,5	2,4		3,5	2,6	0,5	3,5	2,8	0,6
13,0							2,7	1,4		3,1	1,7		3,4	2,0		3,5	2,2		3,5	2,3	
14,0							2,3/13,7	1,0/13,7		2,6	1,4		2,9	1,6		3,1	1,8		3,3	1,9	
15,0										2,2	1,0		2,4	1,3		2,7	1,5		2,8	1,6	
16,0										1,8	0,8		2,1	1,0		2,3	1,2		2,4	1,3	
17,0										1,6	0,6		1,7	0,8		2,0	1,0		2,1	1,1	
18,0										1,5/17,2	0,5/17,2		1,5	0,6		1,7	0,8		1,8	0,9	
19,0													1,2			1,4	0,6		1,6	0,7	
20,0													1,0			1,2			1,3	0,6	
21,0													1,0/20,7			1,0			1,1		
22,0																0,8			1,0		
23,0																0,7			0,8		
24,0																0,5			0,6		
25,0																0,5/24,2			0,5		
26,0																					
Strangzahl	9	8	4	6	6	4	5	5	4	4	4	4	4	4	4	3	3	3	2	2	2
I	0%			50%			100%			100%			100%			100%			100%		
II	0%			0%			0%			25%			50%			100%			100%		
III	0%			0%			0%			25%			50%			100%			100%		
Bei angebautem 13 m Spitzenausleger am Grundkörper müssen die Traglastwerte reduziert werden.																					
Traglastreduzierung [kg]	570			420			330			280			240			210			180		


Tab.-Nr.: 643M-30.0/75/2642/19/12.16 HA-S
 Tab.-Nr.: 643M-30.0/75/2000/19/12.16 HA-S
 Tab.-Nr.: 643M-30.0/75/1000/19/12.16 HA-S

KRANAUSRÜSTUNG

 SPITZENAUSLEGER
SA 6,5 m / SA 13 m




TRAGLASTWERTE

 SPITZENAUSLEGER
SA 6,5 m

 BALLAST
1,9 t

 DIN
ISO


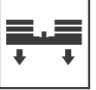


 360°


 ABSTÜTZUNG
100 %

AUSLADUNG [m]	AUSLEGERLÄNGE [m]							
	9,0		16,0		23,0		30,0	
	6,5		6,5		6,5		6,5	
Abstützung 100 %	0°	40°	0°	40°	0°	40°	0°	40°
2,0								
3,0	6,0		6,0					
4,0	6,0		6,0					
5,0	5,5	3,5	6,0		6,0			
6,0	4,9	3,3	6,0	3,6	6,0			
7,0	4,4	3,1	5,9	3,4	6,0		3,5	
8,0	4,0	2,9	5,4	3,3	5,9	3,4	3,5	
9,0	3,7	2,8	5,0	3,2	5,5	3,3	3,5	
10,0	3,4	2,7	4,6	3,1	4,7	3,2	3,5	3,2
11,0	3,1		4,3	3,0	4,0	3,2	3,5	3,0
12,0	2,8		3,7	2,8	3,5	3,1	3,2	2,9
13,0			3,2	2,8	3,0	3,0	2,8	2,8
14,0			2,8	2,8	2,6	2,9	2,5	2,7
15,0			2,4		2,3	2,8	2,1	2,5
16,0			2,1		2,0	2,4	1,9	2,4
18,0			1,5		1,5	1,8	1,4	1,8
20,0					1,1	1,3	1,0	1,3
22,0					0,7		0,7	1,0
24,0								0,6
26,0								
28,0								
30,0								
32,0								
Strangzahl	2	1	2	1	2	1	1	1
I	0%		100%		100%		100%	
II	0%		0%		50%		100%	
III	0%		0%		50%		100%	

Tab-Nr.: 643R-30,0/75/2642/1,9/12,16 SA6,5

TRAGLASTWERTE

 **SPITZENAUSLEGER SA 13 m**
 **BALLAST 1,9 t**
 **DIN ISO**
 **360°**

 **ABSTÜTZUNG 100 %**

AUSLADUNG [m]	AUSLEGERLÄNGE [m]							
	9,0		16,0		23,0		30,0	
	13,0		13,0		13,0		13,0	
Abstützung 100 %	0°	40°	0°	40°	0°	40°	0°	40°
2,0								
3,0	3,0							
4,0	3,0							
5,0	3,0		3,0					
6,0	3,0		3,0					
7,0	2,9		3,0		3,0			
8,0	2,6		3,0		3,0			
9,0	2,3		2,9		3,0		2,0	
10,0	2,1	1,6	2,7		2,9		2,0	
11,0	2,0	1,5	2,5		2,7		2,0	
12,0	1,8	1,4	2,4	1,5	2,6		2,0	
13,0	1,7	1,4	2,2	1,5	2,5		2,0	
14,0	1,6	1,3	2,1	1,5	2,4	1,5	2,0	
15,0	1,6	1,3	2,0	1,4	2,3	1,5	2,0	
16,0	1,5	1,3	1,9	1,4	2,2	1,4	2,0	1,5
18,0	1,1		1,7	1,3	1,8	1,4	1,7	1,4
20,0			1,6	1,3	1,5	1,3	1,3	1,4
22,0			1,3		1,1	1,3	1,0	1,3
24,0			1,0		0,9	1,3	0,8	1,3
26,0					0,6	1,0		1,0
28,0								0,7
30,0								0,5
32,0								
Strangzahl	1	1	1	1	1	1	1	1
I	0%		100%		100%		100%	
II	0%		0%		50%		100%	
III	0%		0%		50%		100%	

Tab-Nr.: 643R-30,0/75/2642/1,9/12,16 SA13

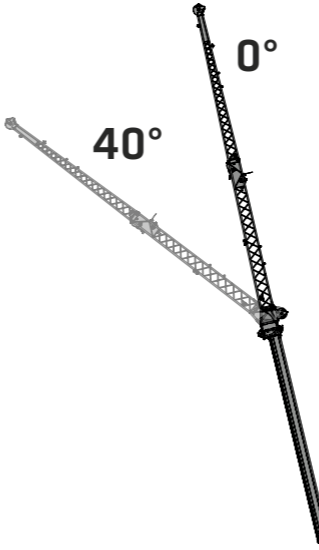
TRAGLASTPROGRAMME

	HAUPTAUSLEGER HA			SCHNABELAUSLEGER HA-S			SPITZENAUSLEGER SA 6,5 m			SPITZENAUSLEGER SA 13 m		
Abstützung [%]	100 %	50 %	frei	100 %	50 %	frei	100 %	50 %	frei	100 %	50 %	frei
Gegengewicht [t]												
1,9 t	360°	360°	360°	360°	360°	360°	360°	-	-	360°	-	-

Anmerkungen:

- Die angegebenen Traglastwerte gelten für einen ebenen ($\pm 0,3^\circ$) und festen Stand der Maschine.
- Die Traglastwerte sind in Tonnen angegeben und gelten für 360°.
- Die Traglastwerte berücksichtigen die Normen DIN 15019.2 und ISO 4305.
- Das Gewicht der Lastaufnahmemittel (Haken, Gehänge) ist von den Traglasten abzuziehen.
- Lastwerte müssen begrenzt oder vermindert werden, um ungünstige Bedingungen zu berücksichtigen, wie weichen oder unebenen Boden, schräge Gefälle, Wind, Seitenlasten, schwingende Lasten, Rucken oder plötzliches Stoppen der Ladungen, Unerfahrenheit des Personals, Fahren mit Last.
- Zulässiger Seilzug je Strang bei Kranbetrieb ist bei 14 mm Seildurchmesser 3.500 kg.
- Die angegebenen Traglastwerte sind nur zur Orientierung. Die jeweils gültigen Traglastwerte entnehmen Sie bitte den Tabellen in der Betriebsanleitung.
- Traglasten sind optional auch für 2°/4° Schräglage erhältlich.

OPTIONALE AUSTRÜSTUNGEN

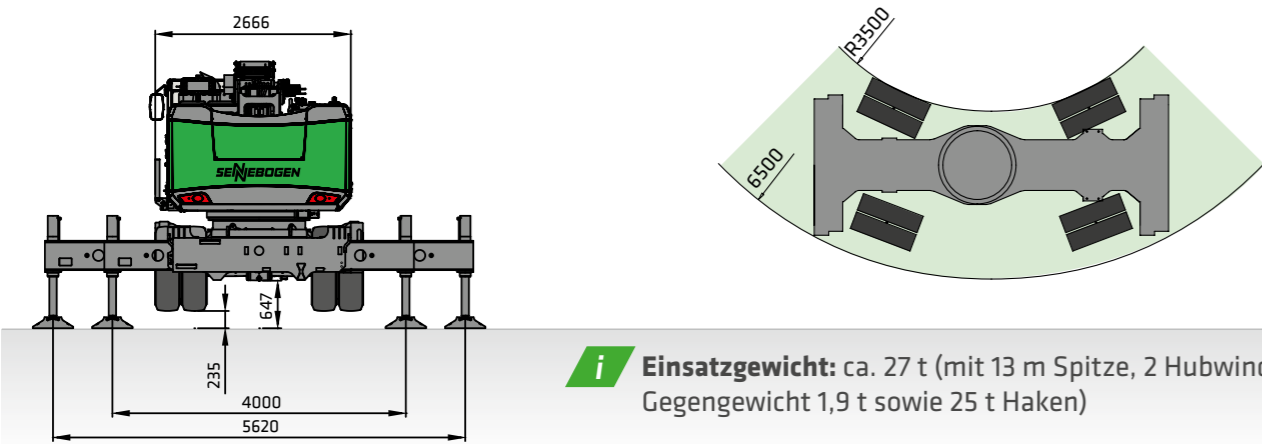


SPITZENAUSLEGER 6,5 m
max. 2-strängig, mögliche Offsetwinkel 0°/40°

SPITZENAUSLEGERVERLÄNGERUNG AUF 13 m
6,5 m mit 6,5 m Verlängerung, 1-strängig, Offsetwinkel 0°/40°

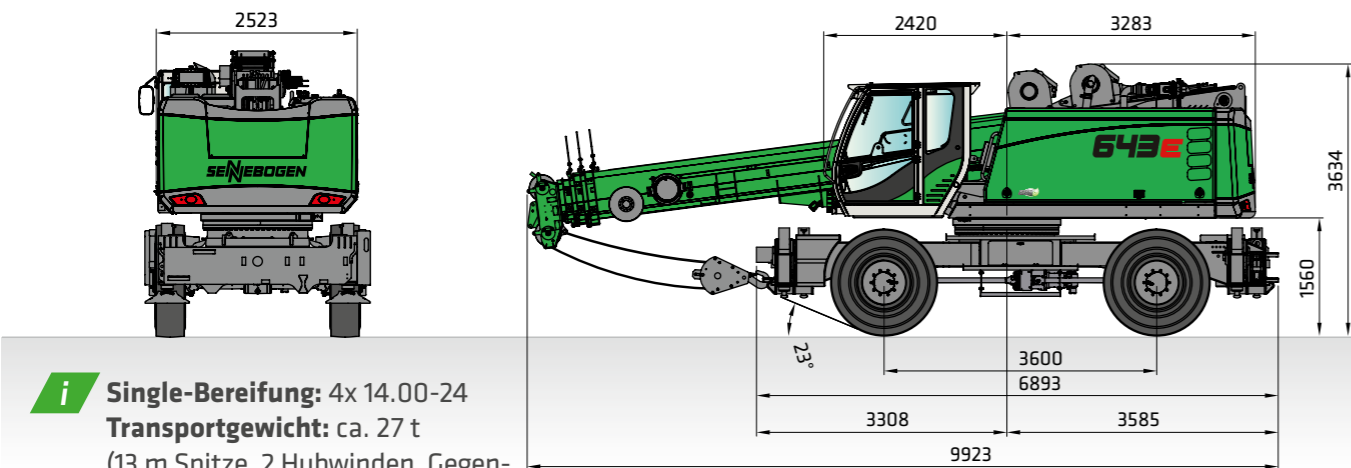
SCHNABELAUSLEGER
3,5 t Tragfähigkeit, 1-strängig, 2. Haken

TRANSPORTABMESSUNGEN

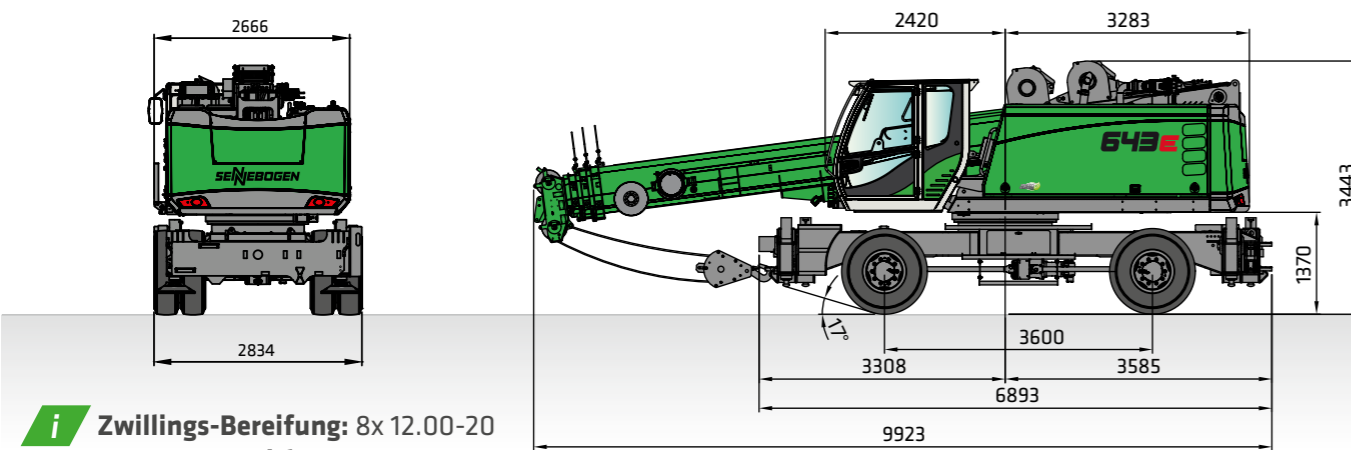


i Einsatzgewicht: ca. 27 t (mit 13 m Spitze, 2 Hubwinden, Gegengewicht 1,9 t sowie 25 t Haken)

643 MIT MOBILUNTERWAGEN MIT INTEGRIERTER 4-PUNKT-ABSTÜTZUNG



i Single-Bereifung: 4x 14.00-24
Transportgewicht: ca. 27 t
(13 m Spitze, 2 Hubwinden, Gegengewicht 1,9 t sowie 25 t Haken)



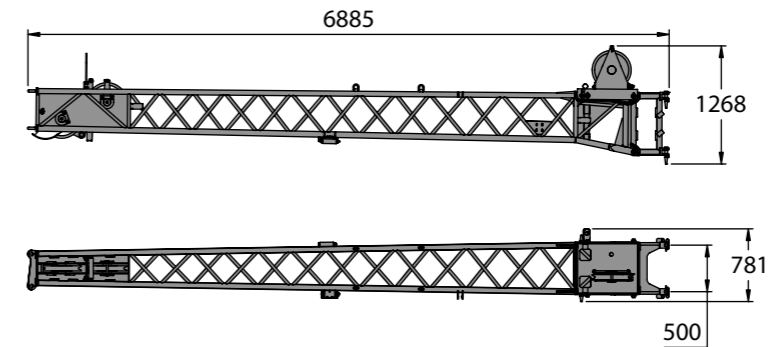
i Zwillings-Bereifung: 8x 12.00-20
Transportgewicht: ca. 27 t
(13 m Spitze, 2 Hubwinden, Gegengewicht 1,9 t sowie 25 t Haken)

Maßangaben in [mm]

ANBAUGERÄTE

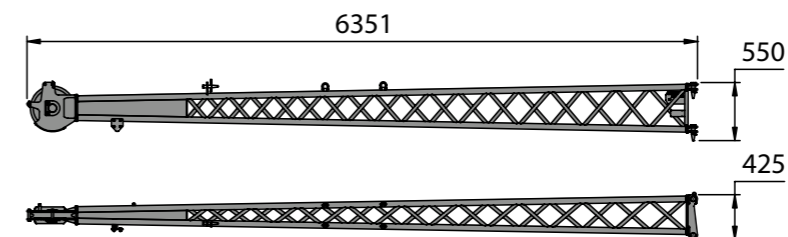
SPITZENAUSLEGER 6,5 m

i Gewicht: 600 kg



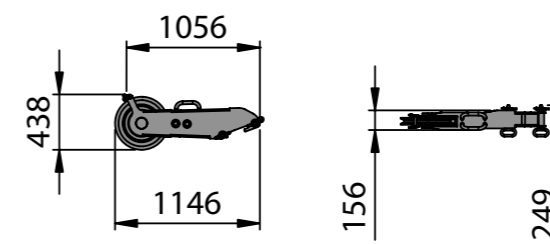
SPITZENAUSLEGER VERLÄNGERUNG 6,5 m

i Gewicht: 250 kg



SCHNABELAUSLEGER

i Gewicht: 50 kg



Maßangaben in [mm]

DER ALLROUNDER. FÜR IHREN INDUSTRIE- ODER BAUSTELLENEINSATZ.

MEHR ERFAHREN



Pick & Carry Einsatz; Deutschland



Hochbau; Deutschland



Tiefbau; Deutschland



SENNEBOGEN ACADEMY

Expansiv im Wissen, denn Erfolg beruht auf Wissen. In der SENNEBOGEN Academy legen wir Wert darauf, dass es mächtig fließt.
 ➔ www.sennebogen-academy.com



SERVICE UND WARTUNG

Umfangreich im Kundendienst. Und in der Ersatzteilversorgung. Service wird bei uns GROSS geschrieben.
www.sennebogen.com/customer-service



SENtrack

Effizientes Fuhrparkmanagement mit SENtrack: Nutzen Sie Informationen, die sonst im Verborgenen bleiben und erhöhen Sie Ihre Effizienz.
 ➔ www.sennebogen.com/sentrack



RENTAL & USED

Entdecken Sie das einmalige Mietmaschinenangebot von SENNEBOGEN Rental & Used. Hier finden Sie Ihre Mietmaschine:
 ➔ www.sennebogen-rental-used.com

WERDEN SIE MITGLIED IM FAHRERCLUB

Hier stehen Sie und Ihre Maschine im Rampenlicht! Exklusive Informationen, Erfahrungsaustausch mit SENNEBOGEN-Fahrern sowie Spaß und Begeisterung stehen bei uns im Mittelpunkt.

Alle Vorteile unter ➔ www.sennebogen.com/operators-club



MOVE BIG THINGS - WITH US!



über **69** Jahre Erfahrung

100 % Familienunternehmen

über **1600** erfahrene Fachkräfte weltweit

4 Produktionswerke in Deutschland

über **180** Vertriebs- und Servicepartner weltweit

11 unterschiedliche Telekrane



Teleskoplader 4-5,5 t	Balancer 130-300 t	Materialumschlag 17-420 t	Seilbagger 13,5-300 t	Raupenkran 50-300 t	Telekran 16-130 t	Hafenkran 300 t
--------------------------	-----------------------	------------------------------	--------------------------	------------------------	----------------------	--------------------

Dieser Katalog beschreibt Maschinenmodelle, Ausstattungsumfänge einzelner Modelle und Konfigurationsmöglichkeiten (Serienausstattung und Sonderausstattung) der von der SENNEBOGEN Maschinenfabrik GmbH gelieferten Maschinen. Geräteabbildungen können Sonder- und Zusatzausstattungen enthalten. Je nach Land, in das die Maschinen geliefert werden, können Abweichungen von der Ausstattung möglich sein, insbesondere bzgl. der Serien- und Sonderausstattung. Alle verwendeten Erzeugnisbezeichnungen können Marken der SENNEBOGEN Maschinenfabrik GmbH oder anderer, zuliefernder Unternehmen sein, deren Benutzung durch Dritte für deren Zwecke die Rechte der Inhaber verletzen kann.

Bitte informieren Sie sich bei Ihrem SENNEBOGEN Vertriebspartner vor Ort über die angebotenen Ausstattungsvarianten. Gewünschte Leistungsmerkmale sind nur dann verbindlich, wenn sie bei Vertragsschluss ausdrücklich vereinbart werden. Liefermöglichkeiten und technische Änderungen vorbehalten. Alle Angaben sind ohne Gewähr. Ausstattungsänderungen und Weiterentwicklungen vorbehalten. © SENNEBOGEN Maschinenfabrik GmbH, Straubing/Deutschland. Nachdruck, auch auszugsweise, nur mit schriftlicher Genehmigung der SENNEBOGEN Maschinenfabrik GmbH, Straubing/Deutschland.

SENNEBOGEN
Maschinenfabrik GmbH
Hebbelstraße 30
94315 Straubing, Germany

 www.sennebogen.com

MOVE BIG THINGS

Crane Line Vertrieb
Tel. +49 9421 540-146
cranes@sennebogen.de

ERSATZTEILZENTRUM
Ersatzteil-Bestellungen
spareparts@sennebogen.de

KUNDENDIENST
Technische Unterstützung
service@sennebogen.de

