

GRU TELE- SCOPICA MOBILE DA 40 t



643E

La tuttofare.

La gru telescopica mobile da 40 t è una tuttofare versatile. Con una capacità di carico fino a 40 t e una lunghezza del braccio fino a 43 m, la gru mobile soddisfa pressoché tutte le esigenze per l'impiego nell'industria e nei cantieri, dimostrandosi così una vera multitaleto.

Il suo potente braccio full-power, che ha dato buona prova di sé anche negli altri prodotti della serie, rende la SENNEBOGEN 643 E una garanzia di flessibilità, soprattutto nell'edilizia e nella costruzione di ponti.

Eccezionale semplicità d'uso

Grazie alla cabina comfort Multicab insonorizzata, ammortizzata e, come optional, elevabile.

Rapidamente sul posto e subito pronta all'uso

Grazie al trasporto semplice, zavorra inclusa. Porta in cantiere, scarica, via.

Manutenzione e assistenza

Più semplici grazie ai componenti standard e ai punti di manutenzione e assistenza facilmente accessibili.

Maggiore flessibilità

Il potente braccio full-power sotto carico può essere esteso in modo telescopico in tutta comodità e sicurezza a qualsiasi lunghezza, utilizzando il joystick.

Maggiore variabilità

Lavoro sempre ottimale grazie a gancio di carico, jib ausiliario o braccio di prolunga da 6,5 m o 13 m. Grazie al braccio di prolunga opzionale da 13 m sono possibili lunghezze del braccio fino a 43 m.

Il modello 643 Mobil durante un'operazione di sollevamento nell'edilizia civile; comando a distanza con radiocomando

A prova di futuro. La serie E



LUNGA DURATA, OTTIMA STABILITÀ DEL VALORE

- ✓ Affidabile e potente, con una struttura robusta e componenti di alta qualità

TECNOLOGIA SOFISTICATA DI ULTIMA GENERAZIONE

- ✓ Macchine di quinta generazione, qui confluisce tutta l'esperienza decennale nella progettazione e costruzione di gru telescopiche

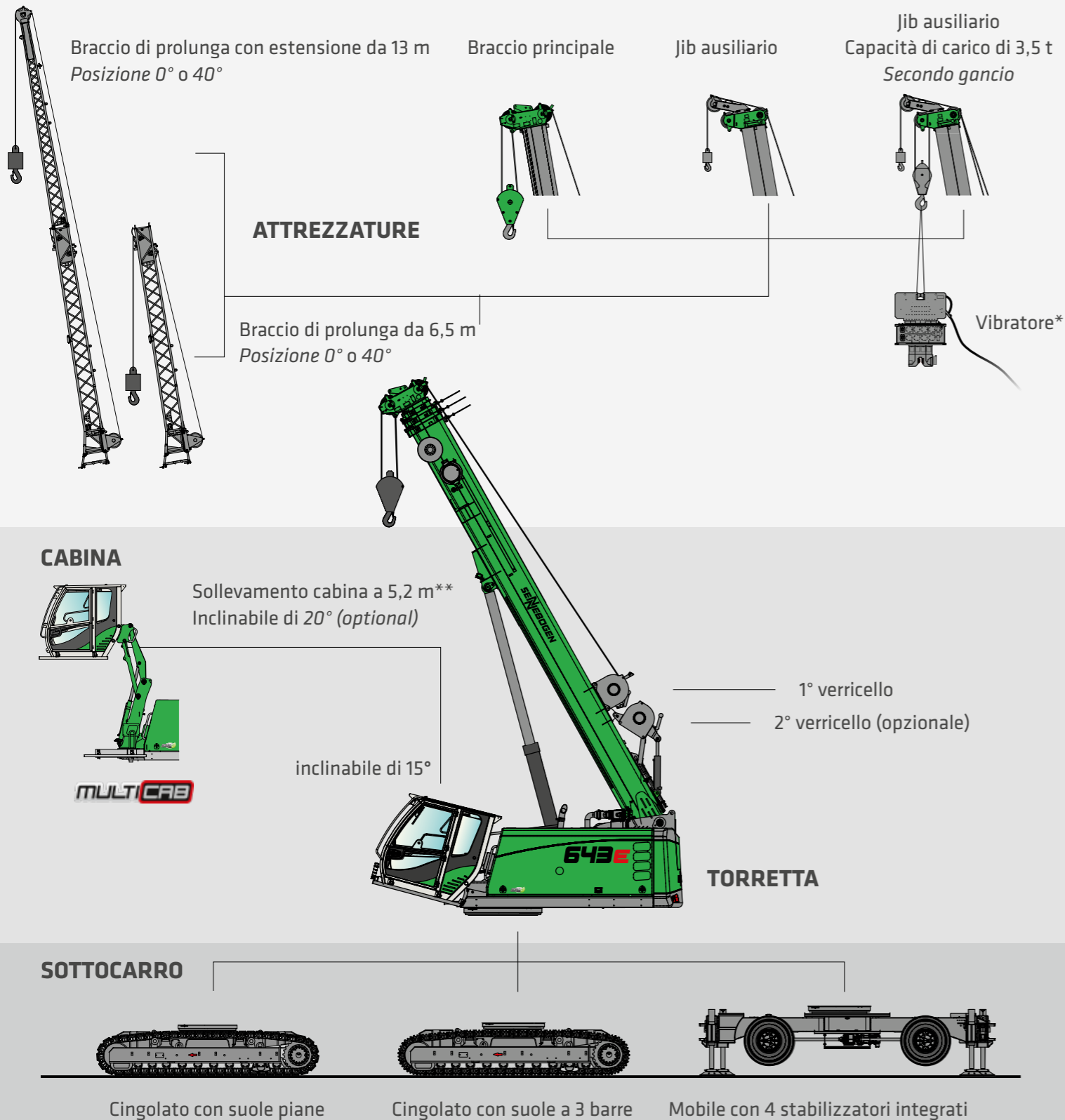
MANUTENZIONE E ASSISTENZA SEMPLIFICATE

- ✓ Tecnologia superiore senza sovra-ingegnerizzazione, migliore accesso a tutti i componenti

TECNOLOGIA DI PROPULSIONE ECOLOGICA

- ✓ Motori, trazione e impianto di scarico di ultima generazione (Euro 5)
- ✓ Tubazioni e valvole di grandi dimensioni per la massima efficienza

STRUTTURA MODULARE. NUMEROSI CAMPI DI IMPIEGO.





Pick & Carry
7,1 t
con sbraccio
di 4,0 m

**POTENTE E
COMPATTA.
CON LA MASSIMA
FLESSIBILITÀ.
LA 643 M.**

- ✔ Pick & Carry: sollevare e movimentare carichi
- ✔ Manovrabilità massima anche in cantieri angusti grazie al piccolo raggio di sterzata
- ✔ Visibilità ottimale durante il sollevamento dei carichi grazie alla cabina inclinabile di serie di 15°
- ✔ Molteplici possibilità di equipaggiamento e possibilità opzionale di comando tramite radiocomando
- ✔ Versioni con pneumatici singoli (4 x 14.00-24) o gemellati (8 x 12.00-20) per la massima stabilità e stabilità durante il lavoro



Pick & Carry
Industry
14 t
con sbraccio
di 4,0 m

**OTTIMIZZATA AL
CARICO.
LA VERSIONE
INDUSTRIALE
643 MI.**

- ✔ Focus costruttivo sull'ottimizzazione della capacità di carico per lunghezze di braccio da 7,4 a 23 m
- ✔ Fino al 100% di capacità di carico in più nell'impiego Pick & Carry a seconda della lunghezza del braccio e del raggio di lavoro
- ✔ Sottocarro più grande (MS40) con assi più pesanti per la massima stabilità e capacità di carico con carichi elevati
- ✔ Ideale per compiti di Pick & Carry particolarmente pesanti nella logistica di magazzino, nei traslochi industriali e nel montaggio industriale
- ✔ La 643 MI è una versione speciale su ordinazione. Su richiesta è possibile ottenere tabelle di portata dettagliate per la progettazione

MAGGIORE VISIBILITÀ. MAGGIORE SICUREZZA. VISUALE LIBERA VERSO L'ALTO.

- ✓ Cabina di guida comfort ammortizzata con eccellente isolamento acustico
- ✓ Vista panoramica grazie ai vetri di sicurezza a 360°, con parabrezza bombato apribile, finestrino sul tetto e posteriore di grandi dimensioni
- ✓ Climatizzazione ottimale con riscaldamento e climatizzatore della cabina a regolazione continua
- ✓ Confortevole sedile riscaldabile con sospensione pneumatica, anti-vibrazioni, regolabile in base al peso
- ✓ Disposizione ergonomica degli elementi di comando
- ✓ Radio con Bluetooth®
- ✓ Optional: cabina elevabile idraulicamente di 2,40 m e inclinabile di 20° (di serie: 15°)

MULTICAB

LA CABINA PREMIUM.



VISTA PANORAMICA
inclinabile di **15°**
di serie fino a

TUTTO SOTTO CONTROLLO CON I NOSTRI JOYSTICK

- Joystick su console solidali, fissate al sedile
- Comoda impugnatura grazie alla sagomatura ergonomica
- Distanze ridotte per un controllo diretto e sensibile di tutte le funzioni
- Comandi confortevoli grazie al design ottimizzato di pulsanti e interruttori



GERMAN
DESIGN
AWARD
WINNER
2018

FACILE DA TRASPORTARE. SUBITO PRONTA ALL'USO.

L'efficienza in termini di costi e i potenziali risparmi non riguardano solo il prezzo d'acquisto e i costi di gestione. Per l'imprenditore intelligente, anche il trasporto semplice e conveniente tra i cantieri è un argomento di un certo peso.



Conveniente

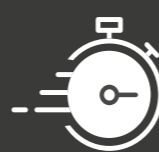
Con una larghezza di trasporto di soli 2,83 m, anche con pneumatici gemellati la 643 E si adatta comodamente a qualsiasi autocarro a pianale ribassato standard.



< 27 t*

Senza problemi

Grazie al peso ridotto di 27 t, la macchina può essere trasportata completamente montata.



Veloce

Una volta sul cantiere, appena scaricata, la macchina è subito pronta all'uso.

MANUTENZIONE E ASSISTENZA. SEMPLIFICATEVI LA VITA.



Il sistema di comando SENCON vi supporta nella diagnosi e nella risoluzione dei problemi. Così la macchina sarà nuovamente pronta per l'uso in tempi rapidissimi.

Tutti i punti di manutenzione e assistenza sono disposti in modo chiaro e facilmente accessibili. Inoltre, i componenti sono contrassegnati con chiarezza, per un facile orientamento.

KEEP IT SIMPLE. CON TECNOLOGIA SUPERIORE.



Una tecnologia mirata e affidabile per semplificarvi la vita. Dove l'elettronica non apporta alcun valore aggiunto, puntiamo su idraulica ed elettrotecnica.



Vi rendiamo felici e indipendenti. Grazie ai componenti convenienti e alle poche operazioni necessarie, sarete in grado di riparare da soli la vostra macchina.



La chiara disposizione dei componenti standard sul quadro elettrico centralizzato facilita il controllo e la risoluzione dei problemi.

DATI TECNICI, EQUIPAGGIAMENTO

TIPO DI MACCHINA

MODELLO (TIPO) 643 Mobil

MOTORE

TIPO **Euro 5:**
Cummins B4.5 FR95721
Potenza nominale del motore: 129 kW/2200 min⁻¹
Valore di esercizio standard: 129 kW/2200 min⁻¹
Valore di esercizio ECO: 129 kW/2050 min⁻¹

Euro 3a:
Cummins QSB4.5 FR96169
Potenza nominale del motore: 119 kW/2200 min⁻¹
Valore di esercizio standard: 119 kW/2200 min⁻¹
Valore di esercizio ECO: 119 kW/2050 min⁻¹

rispettivamente:
iniezione diretta, turbocompressore, intercooler,
emissioni ridotte

RAFFREDDAMENTO Raffreddato ad acqua

FILTRO GASOLIO Con separatore d'acqua e riscaldamento

FILTRO DELL'ARIA Filtro secco con preseparatore integrato, scarico automatico della polvere, elemento principale di sicurezza, indicatore di intasamento

SERBATOIO CARBURANTE 360 l

SERBATOIO ADBLUE 38 l

IMPIANTO ELETTRICO 24 V

BATTERIE 2 x 155 Ah

OPTIONAL Pacchetto per basse temperature con preriscaldamento del motore e batterie potenziate

Pompa di rifornimento elettrica

Optional: cabina elevabile; tipo E240



TORRETTA

COSTRUZIONE Struttura a scatola a prova di torsione, ad alta precisione, boccole in acciaio per il leveraggio a sbalzo. Design intuitivo, motore installato longitudinalmente

IMPIANTO ELETTRICO Quadro elettrico centralizzato, sezionatore batteria

ILLUMINAZIONE Fari LED per un'illuminazione ottimale dell'area di lavoro

SISTEMA DI RAFFREDDAMENTO Sistema di raffreddamento a 3 circuiti con elevata capacità di raffreddamento, ventole per raffreddamento dell'acqua, dell'aria di alimentazione e dell'olio azionate elettronicamente

SICUREZZA Telecamera di sorveglianza della zona posteriore e del lato destro

OPTIONAL

- Fari LED aggiuntivi
- 2 lampeggiatori sulla parte posteriore
- Telecamere aggiuntive
- Verniciatura adatta alle zone di mare per prevenire la corrosione
- Verniciatura speciale
- Pacchetto per basse temperature
- Lubrificazione centrale automatizzata per punto di articolazione del braccio, cilindro di brandeggio e pista di rotolamento della ralla di rotazione
- Lubrificazione dei denti del pignone

Optional: fari supplementari sul braccio principale



Con riserva di modifiche tecniche. Altri optional su richiesta.

DATI TECNICI, EQUIPAGGIAMENTO

IMPIANTO IDRAULICO

Gruppo pompe montato direttamente sul motore diesel. Load Sensing/LUDV Idraulica, funzioni di comando elettroidraulico, regolazione del carico limite, pompa di regolazione del pistone assiale. Grazie alla ripartizione indipendente e proporzionale del volume della pompa è possibile controllare con precisione diverse funzioni operative contemporaneamente e indipendentemente l'una dall'altra.

PORTATA fino a 310 l/min

PRESSIONE DI ESERCIZIO fino a 330 bar

FILTRAGGIO Filtraggio ad alte prestazioni con intervalli di sostituzione molto lunghi

SERBATOIO IDRAULICO 500 l

COMANDO Comando idraulico proporzionale, sensibile, dei movimenti, 2 servo joystick per le funzioni operative, funzioni aggiuntive tramite interruttori e pedali disposti in modo ergonomico e intuitivo

SICUREZZA Circuiti idraulici protetti da valvole di sicurezza

Valvola di sicurezza antiscoppio per cilindro di brandeggio e cilindro telescopico

OPTIONAL

- Rifornimento olio biologico
- SENNEBOGEN HydroClean - Sistema microfiltro (3 µm) con separatore d'acqua
- Preriscaldamento del serbatoio idraulico

MOTORE/MECCANISMO DI ROTAZIONE

TRASMISSIONE Ingranaggio epicicloidale compatto con motore idraulico ad asse inclinato e valvole frenanti integrate

FRENO DEL GRUPPO DI ROTAZIONE Freno a disco azionato a molle

RALLA Ralla di grandi dimensioni con corona dentata esterna

VELOCITÀ DI ROTAZIONE 0-2 min⁻¹, regolabile in continuo

Con riserva di modifiche tecniche. Altri optional su richiesta.

CABINA

MULTI CAB

TIPO DI CABINA Maxcab, inclinabile di 15°

EQUIPAGGIAMENTO CABINA Cabina conducente comfort ammortizzata con eccellente isolamento acustico, adatta a qualsiasi condizione climatica, vetri di sicurezza a 360° e grande finestrino sul tetto, parabrezza apribile. Sedile comfort ammortizzato, regolabile in base al peso, anti-vibrazioni. Quadro strumenti disposto in modo chiaro con piantone dello sterzo orientabile. Riscaldamento della cabina regolabile in continuo con fase di ricircolo e filtro antiparticolato, climatizzatore automatico

OPTIONAL

- Cabina modello E240, elevabile idraulicamente di 2,40 m e inclinabile di 20°
- Riscaldamento autonomo con temporizzatore
- Filtri a carbone attivo nelle cabine
- Griglia di protezione frontale FOPS
- Griglia di protezione sul tetto
- Griglia di protezione sul tetto FOPS
- Vetratura di tetti e parabrezza in vetro blindato
- Radio con attacco USB e SD, funzione MP3 e Bluetooth®



Optional: fari a LED supplementare sulla cabina

DATI TECNICI, EQUIPAGGIAMENTO



Optional: radiocomando

Optional: estensione del braccio di prolunga 13m



Braccio di prolunga con estensione, bloccabile sul braccio di base in caso di inutilizzo



ATTREZZATURA DA LAVORO

BRACCIO A 4 elementi con bozzello, estensione telescopica idraulica in continuo da 9 a 30 m, velocità di regolazione da -12° a 70° in circa 35 secondi; estensione telescopica completa in circa 100 secondi

SICUREZZA GRU Monitoraggio della coppia di carico di ultima generazione con registratore eventi, quadro strumenti chiaro con visualizzazione di tutti i dati importanti tramite display SENCON, fincorsa di sollevamento, dispositivo di sicurezza scorrimento fune, valvole di sovrappressione e sicurezza antiscoppio

CILINDRO Cilindro idraulico con elementi di tenuta e di guida di elevata qualità

OPTIONAL Braccio di prolunga 6,5 m, reclinabile (0°, 40°), attrezzabile senza dispositivi ausiliari, bloccato sul braccio di base quando non utilizzato

Estensione del braccio di prolunga a 13 m, reclinabile (0°, 40°)

Jib ausiliario: capacità di carico 3,5 t, a 1 fune, secondo Gancio

Verniciatura speciale

Gruppo elettroidraulico di emergenza

Radiocomando

Programmazione della limitazione dell'area di lavoro

Indicatore di movimento verricello tramite sensore di vibrazione nel joystick

Ulteriore riduzione delle tabelle di portata con piano inclinato di 2°/4°

Sistema di telemetria SENtrack

DATI TECNICI, EQUIPAGGIAMENTO

SOTTOCARRO

CONFIGURAZIONE Sottocarro mobile, ad alta precisione, con 4 stabilizzatori integrati

TRAZIONE Trazione integrale e quattro ruote sterzanti, azionamento con cambio powershift a 2 marce, asse oscillante con angolo di pendenza di 4°, bloccabile manualmente, forza di trazione e dinamicità di guida notevoli

FRENO DI STAZIONAMENTO Freno a disco che agisce tramite molle

PNEUMATICI 8 pneumatici 12.00-20

VELOCITÀ 0-6 km/h su fuoristrada
0-25 km/h

OPTIONAL 4 pneumatici 14.00-24

VERRICELLO

Azionamento dei verricelli mediante motori idraulici regolabili ad alta pressione, in modo da garantire sempre forza di trazione e regolazione della velocità eccellenti. Valvole di rallentamento idrauliche per l'abbassamento del carico, per una frenata delicata e senza usura. Robusto ingranaggio epicicloidale a bagno d'olio, a bassa manutenzione. Freni di arresto caricati a molla che non richiedono manutenzione, freni a disco a bagno d'olio a bassa usura, raffreddati a olio

Forza di trazione di 35 kN (3^a posizione), velocità fune 0-95 m/min., diametro fune 14 mm, lunghezza della fune max. 160 m

FRENO DI SICUREZZA Freno a disco che agisce tramite molle

OPTIONAL 2° verricello gru: forza di trazione 35 kN (4^a posizione), velocità fune 0-95 m/min., diametro fune 14 mm, lunghezza fune max. 130 m

Optional: 2° verricello gru

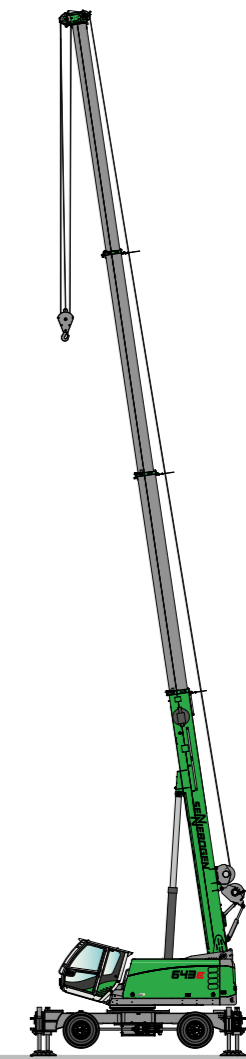


PESO DI ESERCIZIO

MASSA Circa 27.000 kg
Con braccio telescopico 30 m, braccio di prolunga 13 m, gancio 25 t, 2 verricelli, contrappeso 1,9 t

INDICAZIONE Il peso di esercizio varia in base a equipaggiamento e attrezzaggio.

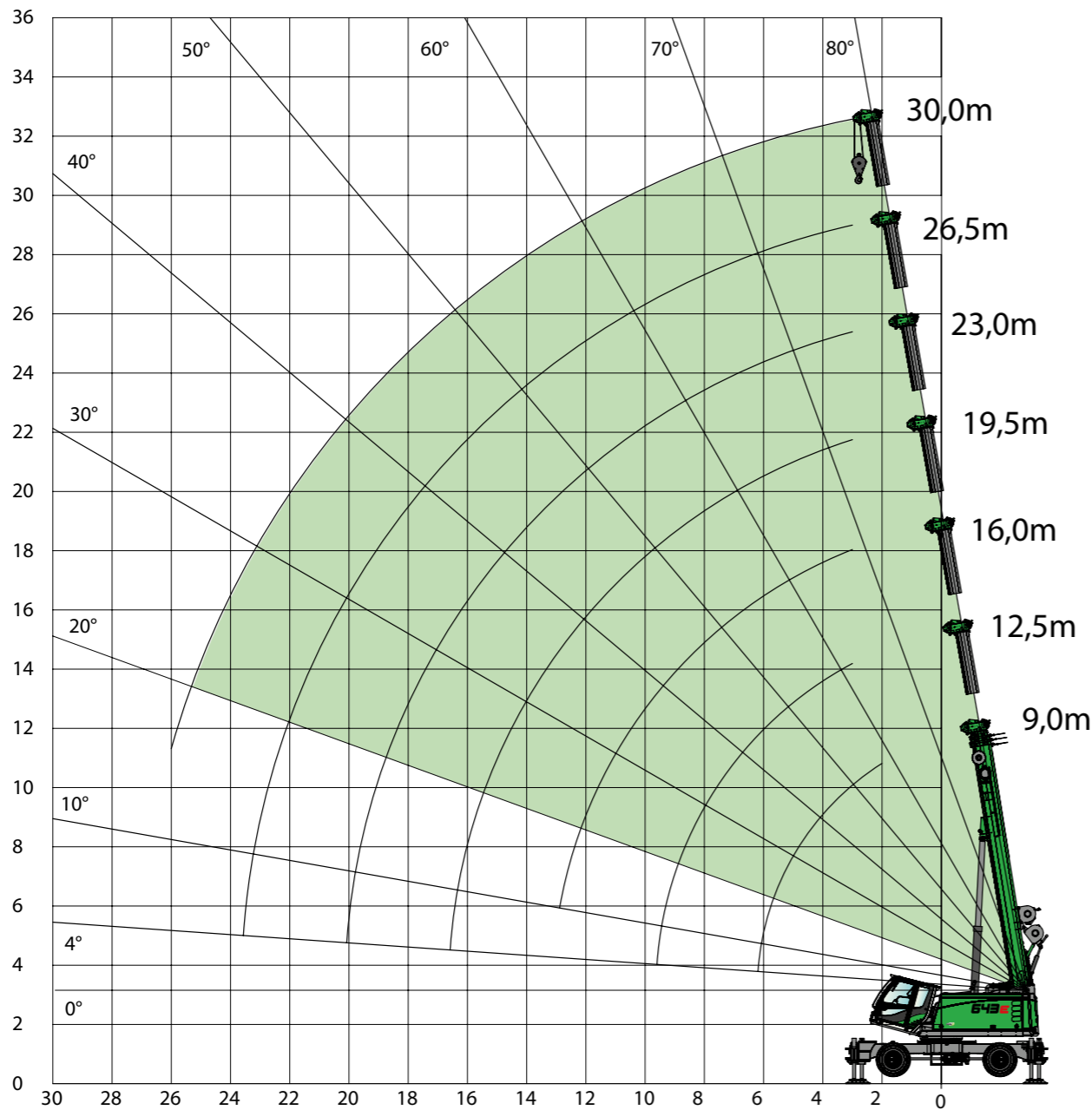
Con riserva di modifiche tecniche!



ATTREZZAGGIO GRU



BRACCIO PRINCIPALE HA 30 m



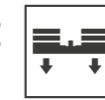
GANCIO

CAPACITÀ [T]	PESO [kg]	NUMERO DI FUNI								
		9	8	7	6	5	4	3	2	1
32 t (a 4 carrucole)	300 kg	31.500 kg	28.000 kg	24.500 kg	21.000 kg	17.500 kg	14.000 kg	10.500 kg	7.000 kg	3.500 kg
25 t (a 3 carrucole)	220 kg			24.500 kg	21.000 kg	17.500 kg	14.000 kg	10.500 kg	7.000 kg	3.500 kg
4 t (0 carrucole)	40 kg									3.500 kg

CAPACITÀ DI CARICO



BRACCIO PRINCIPALE HA 30 m



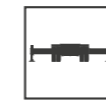
ZAVORRA 1,9 t



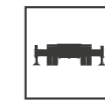
DIN ISO



360°



STABILIZZATA AL 100%



STABILIZZATA AL 50%

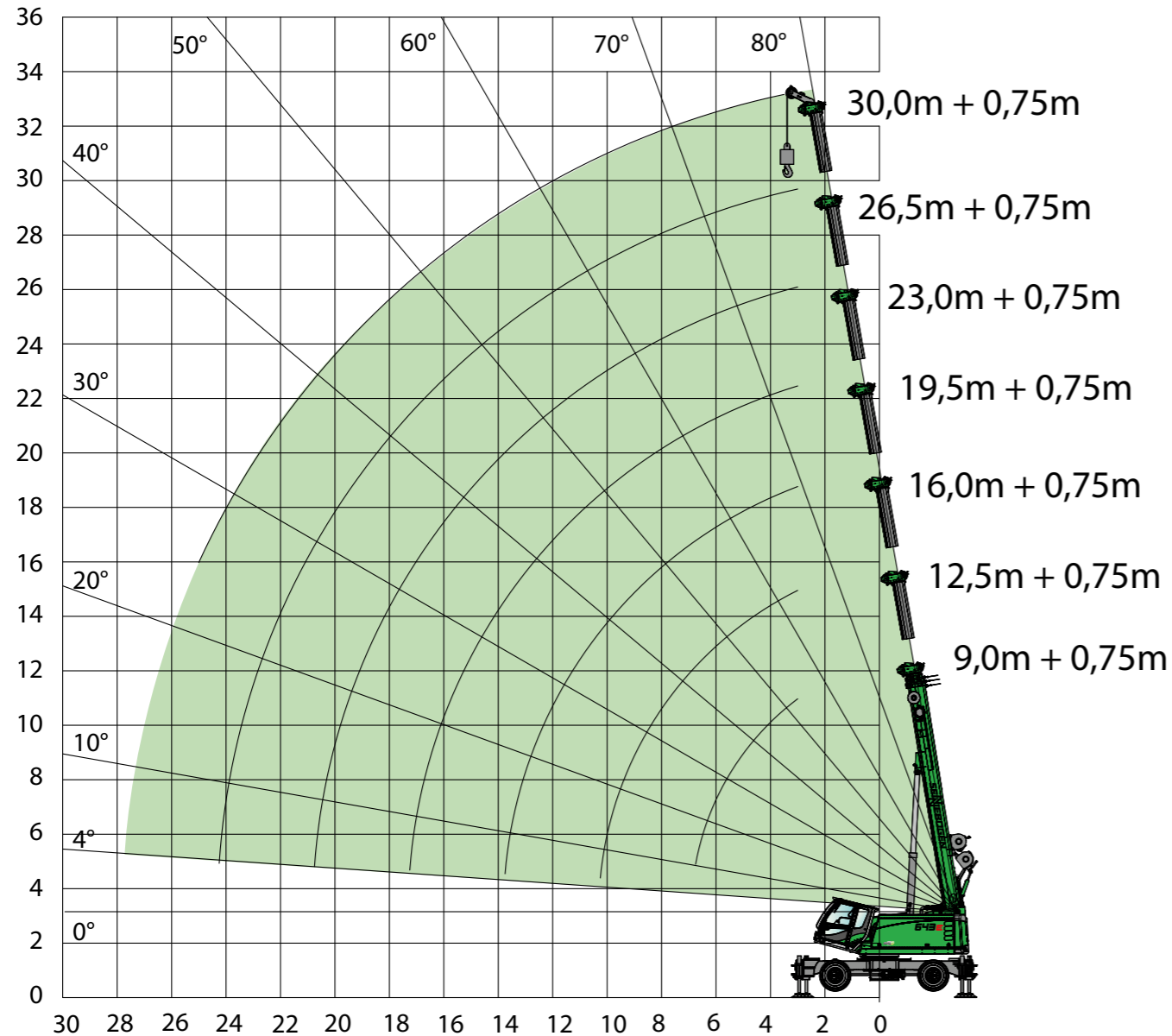
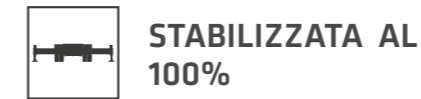


SENZA STABILIZZATORI

SBRACCIO [m]	LUNGHEZZA DEL BRACCIO [m]																				
	9,0			12,5			16,0			19,5			23,0			26,5			30,0		
Puntellatura [%]	100	50	senza	100	50	senza	100	50	senza	100	50	senza	100	50	senza	100	50	senza	100	50	senza
2,0	40,0*	35,0	21,6																		
3,0	30,1	27,1	12,0	20,0	20,0	12,0	15,0	15,0	12,0	14,0	14,0	12,5	11,0	11,0	11,0	8,9	8,9	8,9	5,0	5,0	5,0
4,0	24,8	20,4	7,3	20,0	20,0	7,1	15,0	15,0	7,1	14,0	14,0	7,6	11,0	11,0	7,8	8,9	8,9	8,1	5,0	5,0	5,0
5,0	18,8	12,8	4,9	18,5	12,6	4,8	15,0	12,5	4,7	13,3	13,1	5,1	11,0	11,0	5,4	8,6	8,6	5,6	5,0	5,0	5,0
6,0	13,4	9,0	3,4	13,2	8,9	3,3	13,1	8,8	3,2	12,0	9,3	3,6	10,3	9,6	3,8	8,3	8,3	4,0	5,0	5,0	4,0
7,0	12,7/6,2	8,6/6,2	2,8/6,2	9,9	6,6	2,1	9,9	6,6	2,1	10,4	7,0	2,5	9,5	7,3	2,8	7,8	7,5	3,0	5,0	5,0	2,9
8,0				7,8	5,1	1,4	7,8	5,0	1,4	8,2	5,4	1,7	8,6	5,7	2,0	7,4	5,9	2,2	5,0	5,0	2,2
9,0				6,2	3,9	1,0	6,2	3,9	1,0	6,6	4,3	1,3	7,0	4,6	1,4	6,9	4,8	1,6	5,0	5,0	1,6
10,0				5,5/9,6	3,4/9,6	0,6/9,6	5,1	3,1	0,6	5,5	3,4	0,8	5,8	3,7	1,1	6,0	3,9	1,3	5,0	4,1	1,2
11,0							4,2	2,5		4,5	2,8	0,5	4,9	3,0	0,7	5,1	3,2	0,9	5,0	3,4	0,9
12,0							3,4	2,0		3,8	2,2		4,1	2,5	0,5	4,3	2,7	0,6	4,5	2,9	0,6
13,0							2,8	1,5		3,2	1,8		3,5	2,1		3,7	2,3	0,4	3,9	2,4	0,4
14,0										2,7	1,5		3,0	1,7		3,2	1,9		3,4	2,0	
15,0										2,3	1,1		2,5	1,4		2,8	1,6		2,9	1,7	
16,0										1,9	0,9		2,2	1,1		2,4	1,3		2,5	1,4	
17,0										1,7/16,6	0,7/16,6		1,8	0,9		2,1	1,1		2,2	1,2	
18,0													1,6	0,7		1,8	0,9		1,9	1,0	
19,0													1,3	0,5		1,5	0,7		1,7	0,8	
20,0													1,1			1,3	0,5		1,4	0,7	
21,0													1,1/20,1			1,1			1,2	0,5	
22,0																0,9			1,1		
23,0																0,7			0,9		
24,0																0,7/23,6			0,7		
25,0																			0,6		
26,0																			0,5		
Numero di funi	9	8	4	6	6	4	5	5	4	4	4	4	4	4	4	3	3	3	2	2	2
I	0%			50%			100%			100%			100%			100%			100%		
II	0%			0%			0%			25%			50%			75%			100%		
III	0%			0%			0%			25%			50%			75%			100%		
In caso di montaggio di un braccio di prolunga da 13 m sul corpo base è necessario ridurre i valori di carico.																					
Riduzione del carico [kg]	570			420			330			280			240			210			180		

N. tab.: 643M-30.0/75/2642/1.9/12.16
 N. tab.: 643M-30.0/75/2000/1.9/12.16
 N. tab.: 643M-30.0/75/1000/1.9/12.16

ATTREZZAGGIO GRU

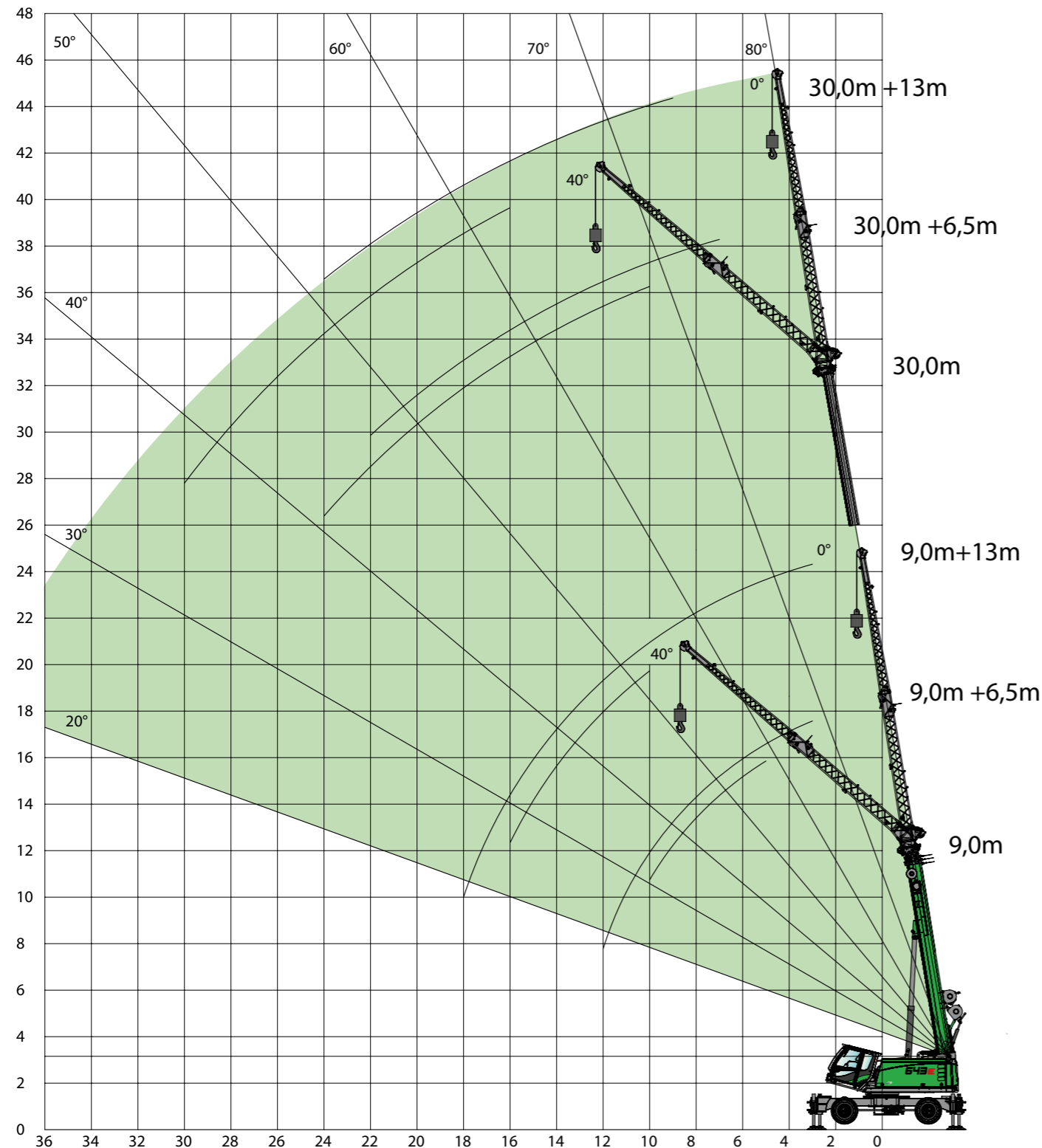


SBRACCIO [m]	LUNGHEZZA DEL BRACCIO [m]																				
	9,0			12,5			16,0			19,5			23,0			26,5			30,0		
	0,75			0,75			0,75			0,75			0,75			0,75			0,75		
Puntellatura [%]	100	50	senza	100	50	senza	100	50	senza	100	50	senza	100	50	senza	100	50	senza	100	50	senza
2,0																					
3,0	3,5	3,5	3,5	3,5	3,5	3,5	3,5	3,5	3,5	3,5	3,5	3,5	3,5	3,5	3,5	3,5	3,5	3,5	3,5/3,5	3,5/3,5	3,5/3,5
4,0	3,5	3,5	3,5	3,5	3,5	3,5	3,5	3,5	3,5	3,5	3,5	3,5	3,5	3,5	3,5	3,5	3,5	3,5	3,5	3,5	3,5
5,0	3,5	3,5	3,5	3,5	3,5	3,5	3,5	3,5	3,5	3,5	3,5	3,5	3,5	3,5	3,5	3,5	3,5	3,5	3,5	3,5	3,5
6,0	3,5	3,5	3,3	3,5	3,5	3,2	3,5	3,5	3,1	3,5	3,5	3,5	3,5	3,5	3,5	3,5	3,5	3,5	3,5	3,5	3,5
7,0	3,5/6,7	3,5/6,7	2,2/6,7	3,5	3,5	2,0	3,5	3,5	2,0	3,5	3,5	2,4	3,5	3,5	2,7	3,5	3,5	2,9	3,5	3,5	2,9
8,0				3,5	3,5	1,3	3,5	3,5	1,3	3,5	3,5	1,6	3,5	3,5	1,9	3,5	3,5	2,1	3,5	3,5	2,2
9,0				3,5	3,5	0,9	3,5	3,5	0,9	3,5	3,5	1,2	3,5	3,5	1,3	3,5	3,5	1,5	3,5	3,5	1,6
10,0				3,5	2,8		3,5	3,0	0,5	3,5	3,3	0,7	3,5	3,5	1,0	3,5	3,5	1,2	3,5	3,5	1,2
11,0				3,5/10,2	2,6/10,2		3,5	2,4		3,5	2,7		3,5	2,9	0,6	3,5	3,1	0,8	3,5	3,3	0,9
12,0							3,3	1,9		3,5	2,1		3,5	2,4		3,5	2,6	0,5	3,5	2,8	0,6
13,0							2,7	1,4		3,1	1,7		3,4	2,0		3,5	2,2		3,5	2,3	
14,0							2,3/13,7	1,0/13,7		2,6	1,4		2,9	1,6		3,1	1,8		3,3	1,9	
15,0										2,2	1,0		2,4	1,3		2,7	1,5		2,8	1,6	
16,0										1,8	0,8		2,1	1,0		2,3	1,2		2,4	1,3	
17,0										1,6	0,6		1,7	0,8		2,0	1,0		2,1	1,1	
18,0										1,5/17,2	0,5/17,2		1,5	0,6		1,7	0,8		1,8	0,9	
19,0													1,2			1,4	0,6		1,6	0,7	
20,0													1,0			1,2			1,3	0,6	
21,0													1,0/20,7			1,0			1,1		
22,0																0,8			1,0		
23,0																0,7			0,8		
24,0																0,5			0,6		
25,0																0,5/24,2			0,5		
26,0																					
Numero di funi	9	8	4	6	6	4	5	5	4	4	4	4	4	4	4	3	3	3	2	2	2
I	0%			50%			100%			100%			100%			100%			100%		
II	0%			0%			0%			25%			50%			100%			100%		
III	0%			0%			0%			25%			50%			100%			100%		
In caso di montaggio di un braccio di prolunga da 13 m sul corpo base è necessario ridurre i valori di carico.																					
Riduzione del carico [kg]	570			420			330			280			240			210			180		

N. tab.: 643M-30,0/75/2642/19/12,16 HA-S
 N. tab.: 643M-30,0/75/2000/19/12,16 HA-S
 N. tab.: 643M-30,0/75/1000/19/12,16 HA-S

ATTREZZAGGIO GRU

 BRACCIO DI PROLUNGA
SA 6,5 m / SA 13 m




CAPACITÀ DI CARICO


 ESTENSIONE
SA 6,5 m

 ZAVORRA
1,9 t

 DIN
ISO

 360°

 STABILIZZATA AL
100%

SBRACCIO [m]	LUNGHEZZA DEL BRACCIO [m]							
	9,0		16,0		23,0		30,0	
	6,5		6,5		6,5		6,5	
 Puntellatura al 100%	—		—		—		—	
	0°	40°	0°	40°	0°	40°	0°	40°
2,0								
3,0	6,0		6,0					
4,0	6,0		6,0					
5,0	5,5	3,5	6,0		6,0			
6,0	4,9	3,3	6,0	3,6	6,0			
7,0	4,4	3,1	5,9	3,4	6,0		3,5	
8,0	4,0	2,9	5,4	3,3	5,9	3,4	3,5	
9,0	3,7	2,8	5,0	3,2	5,5	3,3	3,5	
10,0	3,4	2,7	4,6	3,1	4,7	3,2	3,5	3,2
11,0	3,1		4,3	3,0	4,0	3,2	3,5	3,0
12,0	2,8		3,7	2,8	3,5	3,1	3,2	2,9
13,0			3,2	2,8	3,0	3,0	2,8	2,8
14,0			2,8	2,8	2,6	2,9	2,5	2,7
15,0			2,4		2,3	2,8	2,1	2,5
16,0			2,1		2,0	2,4	1,9	2,4
18,0			1,5		1,5	1,8	1,4	1,8
20,0					1,1	1,3	1,0	1,3
22,0					0,7		0,7	1,0
24,0								0,6
26,0								
28,0								
30,0								
32,0								
Numero di funi	2	1	2	1	2	1	1	1
I	0%		100%		100%		100%	
II	0%		0%		50%		100%	
III	0%		0%		50%		100%	

N. tab. 643R-30.0/75/2642/1.9/12.16.5A6.5

CAPACITÀ DI CARICO

 BRACCIO DI PROLUNGA SA 13 m
  ZAVORRA 1,9 t
  DIN ISO
  360°

 PUNTELLATURA AL 100%

SBRACCIO [m]	LUNGHEZZA DEL BRACCIO [m]							
	9,0		16,0		23,0		30,0	
	13,0		13,0		13,0		13,0	
Puntellatura al 100%	0°		40°		0°		40°	
	2,0							
3,0	3,0							
4,0	3,0							
5,0	3,0		3,0					
6,0	3,0		3,0					
7,0	2,9		3,0		3,0			
8,0	2,6		3,0		3,0			
9,0	2,3		2,9		3,0		2,0	
10,0	2,1	1,6	2,7		2,9		2,0	
11,0	2,0	1,5	2,5		2,7		2,0	
12,0	1,8	1,4	2,4	1,5	2,6		2,0	
13,0	1,7	1,4	2,2	1,5	2,5		2,0	
14,0	1,6	1,3	2,1	1,5	2,4	1,5	2,0	
15,0	1,6	1,3	2,0	1,4	2,3	1,5	2,0	
16,0	1,5	1,3	1,9	1,4	2,2	1,4	2,0	1,5
18,0	1,1		1,7	1,3	1,8	1,4	1,7	1,4
20,0			1,6	1,3	1,5	1,3	1,3	1,4
22,0			1,3		1,1	1,3	1,0	1,3
24,0			1,0		0,9	1,3	0,8	1,3
26,0					0,6	1,0		1,0
28,0								0,7
30,0								0,5
32,0								
Numero di funi	1	1	1	1	1	1	1	1
I	0%		100%		100%		100%	
II	0%		0%		50%		100%	
III	0%		0%		50%		100%	

N. tab. 643R-30.0/75/2642/19/12.16 SA13

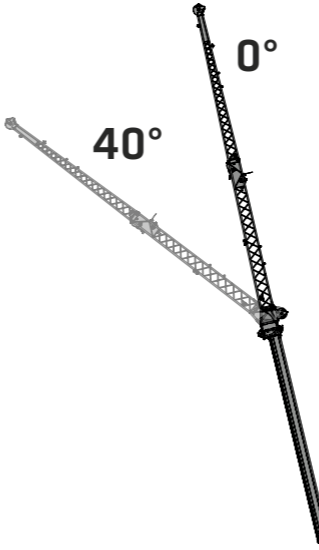
PROGRAMMI DI CARICO

Puntellatura [%]	BRACCIO PRINCIPALE HA			JIB AUSILIARIO HA-S			BRACCIO DI PROLUNGA SA 6,5 m			BRACCIO DI PROLUNGA SA 13m		
	100%	50%	senza	100%	50%	senza	100%	50%	senza	100%	50%	senza
Contrappeso [t]												
1,9 t	360°	360°	360°	360°	360°	360°	360°	-	-	360°	-	-

Note:

- I valori di carico indicati si intendono con macchina su terreno fermo e pianeggiante.(±0,3°).
- I valori di carico sono indicati in tonnellate e valgono per 360°.
- I valori di carico rispettano le norme DIN 15019.2 e ISO 4305.
- Il peso dell'accessorio di sollevamento (gancio, appendice) deve essere sottratto dalla capacità di carico.
- I valori di carico devono essere limitati o ridotti tenendo conto di eventuali condizioni sfavorevoli quali terreno soffice o irregolare, pendenze, vento, carichi laterali, carichi oscillanti, scossoni o arresto brusco del carico, inesperienza del personale, guida sotto carico.
- Il tiro ammissibile per ogni fune durante il funzionamento della gru con fune del diametro di 14 mm è di 3.500 kg.
- I valori di carico forniti sono puramente indicativi. I valori di carico di volta in volta applicabili sono riportati nelle rispettive tabelle nelle istruzioni d'uso.
- Come optional sono disponibili anche i carichi per inclinazioni di 2°/4°.

ATTREZZATURE OPZIONALI

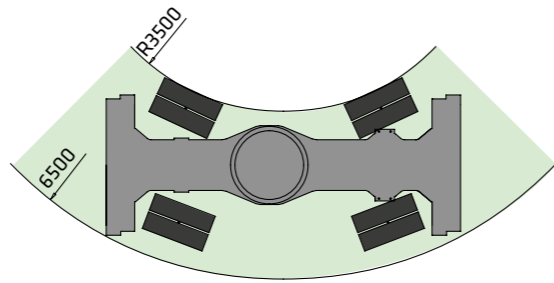
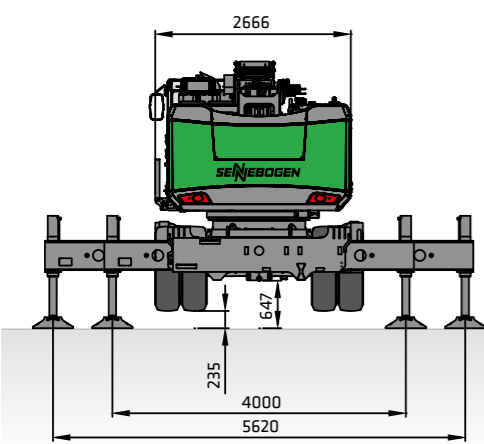


BRACCIO DI PROLUNGA 6.5 m
max. a 2 funi, possibile angolo di offset 0°/40°

ESTENSIONE DEL BRACCIO DI PROLUNGA A 13 m
6,5 m con prolunga da 6,5 m, a 1 fune, angolo di offset 0°/40°

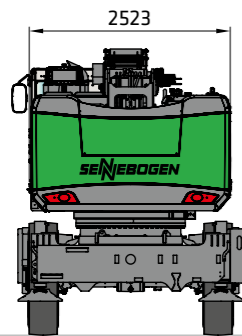
JIB AUSILIARIO
capacità di carico 3,5 t, a 1 fune, secondo gancio

INGOMBRO DI TRASPORTO

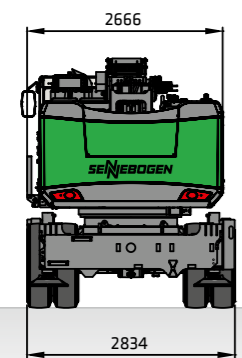
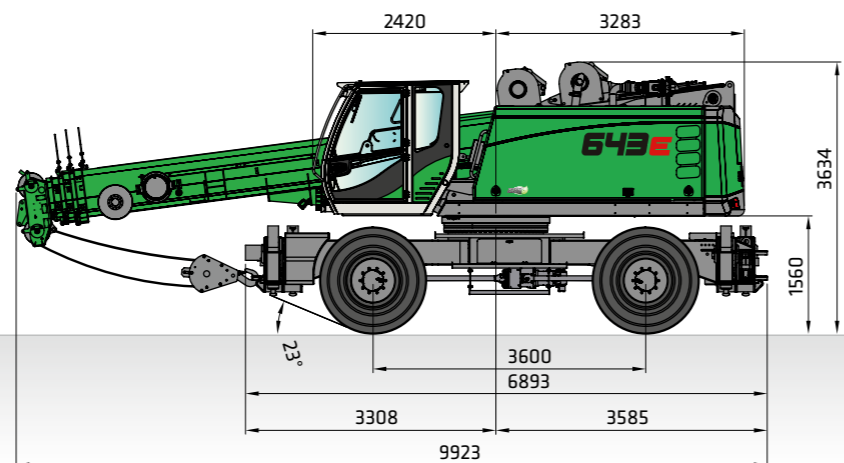


i **Peso operativo:** ca. 27 t (con prolunga da 13 m, 2 verricelli, contrappeso da 1,9 t e gancio da 25 t)

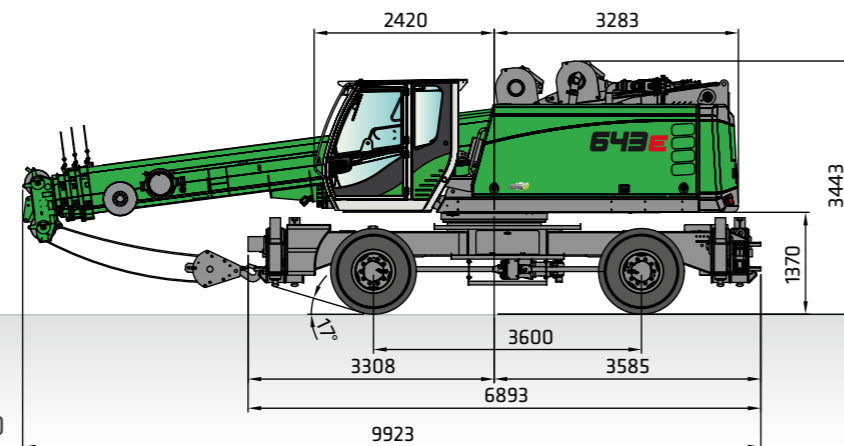
643 CON SOTTOCARRO MOBILE CON 4 STABILIZZATORI INTEGRATI



i **Pneumatici singoli:** 4x 14.00-24
Peso di trasporto: ca. 27 t (con prolunga da 13 m, 2 verricelli, contrappeso da 1,9 t e gancio da 25 t)



i **Pneumatici gemellati:** 8x 12.00-20
Peso di trasporto: ca. 27 t (con prolunga da 13 m, 2 verricelli, contrappeso da 1,9 t e gancio da 25 t)

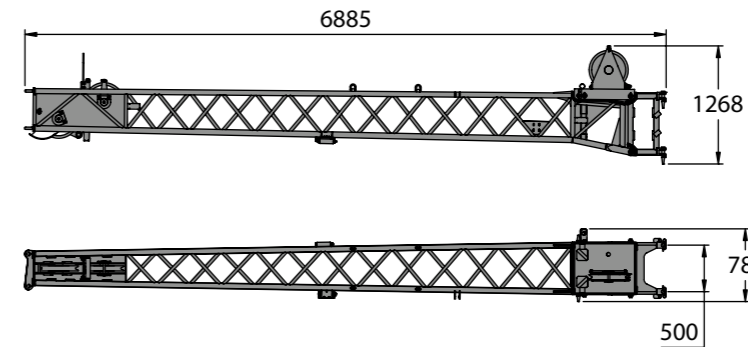


Dimensioni in [mm]

ACCESSORI

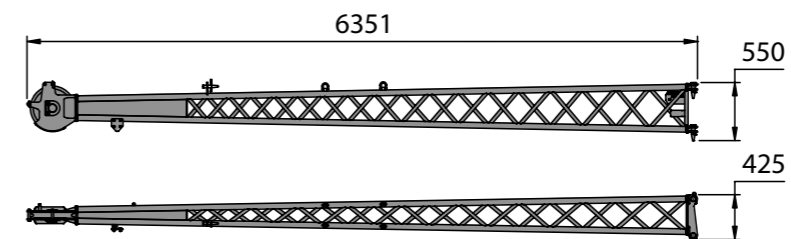
BRACCIO DI PROLUNGA 6,5 m

i **Peso:** 600 kg



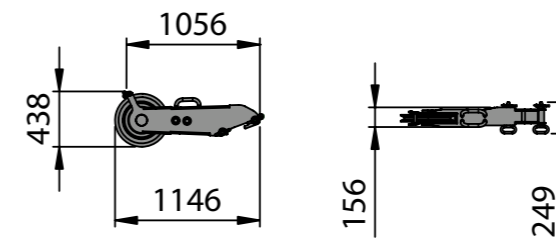
ESTENSIONE BRACCIO DI PROLUNGA 6,5 m

i **Peso:** 250 kg



JIB AUSILIARIO

i **Peso:** 50 kg



Dimensioni in [mm]

LA TUTTOFARE. PER L'IMPIEGO NELL'INDUSTRIA O NEI CANTIERI EDILI.

MAGGIORI INFORMAZIONI



Impiego Pick & Carry; Germania



Edilizia del
soprasuolo, Germania



Edilizia del
sottosuolo, Germania



SENNEBOGEN ACADEMY

Per aumentare le proprie conoscenze, perché il successo si basa sulle conoscenze. La SENNEBOGEN Academy attribuisce grande importanza alla formazione continua.
 ➔ www.sennebogen-academy.com



MANUTENZIONE E ASSISTENZA

Servizio clienti a 360°, Compreso l'approvvigionamento dei pezzi di ricambio. Per noi l'assistenza è sempre di cruciale importanza.
 ➔ www.sennebogen.com/customer-service



SENtrack

Gestione efficiente del parco mezzi con SENtrack: sfruttate le informazioni che altrimenti resterebbero nascoste e aumentate l'efficienza.
 ➔ www.sennebogen.com/sentrack



NOLEGGIO E USATO

Scoprite la straordinaria opportunità di noleggio macchine del servizio Noleggio e Usato SENNEBOGEN. Qui potete noleggiare la vostra macchina:
 ➔ www.sennebogen-rental-used.com

ENTRATE A FAR PARTE DEL CLUB DEGLI OPERATORI SENNEBOGEN

Il posto in cui voi e la vostra macchina sarete sotto i riflettori! Informazioni esclusive, scambio di esperienze con altri operatori SENNEBOGEN, divertimento e passione per il settore qui sono sempre al centro dell'attenzione.

Scoprite tutti i vantaggi su ➔ www.sennebogen.com/operators-club



MOVE BIG THINGS - WITH US!



oltre **69**
anni di
esperienza

Azienda al **100 %**
a conduzione
familiare

oltre **1600**
operatori specializzati
in tutto il mondo

4
stabilimenti di
produzione in
Germania

oltre **180**
partner di distribuzione
e assistenza in tutto il
mondo

11
tipi di gru
telescopiche



Caricatore telescopico	Bilanciere	Gru per la movimentazione dei materiali	Escavatore a fune	Gru cingolata	Gru telescopica	Gru portuale
4-5,5 t	130-300 t	17-420 t	13,5-300 t	50-300 t	16-130 t	300 t

643E | Mobile

N. d'ordine 293148
643M-E-072110

Il presente catalogo descrive i modelli delle macchine, gli equipaggiamenti delle stesse e le possibili configurazioni (dotazione di serie ed equipaggiamenti speciali) delle macchine fornite da SENNEBOGEN Maschinenfabrik GmbH. Le immagini possono includere equipaggiamenti speciali e optional. In base al Paese in cui viene consegnata la macchina sono possibili scostamenti riguardo all'equipaggiamento, in particolare per la dotazione standard e l'equipaggiamento speciale. Tutte le denominazioni dei prodotti utilizzate possono essere marchi proprietari di SENNEBOGEN Maschinenfabrik GmbH o di altre aziende fornitrici, il cui uso da parte di terzi per i propri scopi può violare i diritti dei titolari.

Contattate il distributore SENNEBOGEN della vostra zona per informazioni sulle versioni di equipaggiamento disponibili. Le specifiche caratteristiche richieste sono vincolanti solo se espressamente concordate al momento della stipula del contratto. Con riserva di modifiche tecniche e modalità di consegna. Eccezione fatta per errori e omissioni. Con riserva di modifiche all'equipaggiamento e diritti di sviluppo riservati. © SENNEBOGEN Maschinenfabrik GmbH, Straubing/Germania. La riproduzione, anche parziale, è consentita solo previa autorizzazione da parte di SENNEBOGEN Maschinenfabrik GmbH, Straubing/Germania.

SENNEBOGEN
Maschinenfabrik GmbH
Hebbelstraße 30
94315 Straubing, Germania

 www.sennebogen.com

MOVE BIG THINGS

Vendite Crane Line
Tel. +49 9421 540-146
cranes@sennebogen.de

CENTRO RICAMBI
Ordini ricambi
spareparts@sennebogen.de

SERVIZIO CLIENTI
Assistenza tecnica
service@sennebogen.de

