

GRUE
TÉLESCOPIQUE
SUR
CHENILLES
40 T



643E

Le modèle polyvalent.

La grue télescopique sur chenilles 643 E est polyvalente. Avec une capacité de levage allant jusqu'à 40 t et une longueur de flèche allant jusqu'à 43 m, elle offre de nombreuses possibilités d'utilisation et s'avère ainsi être une véritable alliée multi-talents. Le châssis télescopique sur chenilles assure la manœuvrabilité nécessaire, même sur les terrains difficiles et pour des dimensions de transport réduites.

Ses dimensions compactes et sa puissante flèche télescopique sans brochage, qui a également fait ses preuves sur les autres produits de la série, font de la SENNEBOGEN 643 E un garant de flexibilité sur les chantiers, notamment dans le bâtiment et le génie civil ainsi que dans la construction d'infrastructures.





Confort d'utilisation maximal

Grâce à la confortable cabine Multicab, insonorisée, avec suspension élastique et relevable en option.

Maintenance et entretien

La simplicité grâce à des composants standards et à des points de maintenance et d'entretien faciles d'accès.

Une plus grande polyvalence

Travaillez toujours de manière optimale avec des agrès de levage adaptés, une fléchette courte « runner », des fléchettes de 6,5 m ou 13 m. La fléchette optionnelle de 13 m permet même d'atteindre une longueur totale de flèche allant jusqu'à 43 m.

Plus de flexibilité

Télescopage en charge confortable et sûr par un seul joystick sur toute la longueur de flèche grâce au dispositif « Full-Power Boom ». Le châssis télescopique sur chenilles permet de maîtriser sans effort les terrains les plus difficiles.

Rapidement sur site et opérationnelle

Grâce à un transport aisé, sans déposer le contrepoids. Arrivée sur le chantier, déchargée, et c'est parti !

Photo montrant le châssis sur chenilles 643 E pour la construction préfabriquée ; Hongrie

Un temps d'avance ! La série E



UNE VALEUR SÛRE SUR LE LONG TERME

- Fiabilité et puissance grâce à une structure robuste et à des composants haut de gamme.

UNE TECHNIQUE ABOUTIE ET ULTRAMODERNE

- Notre 5^e génération de machines – des décennies d'expérience dans la conception et la construction de grues télescopiques



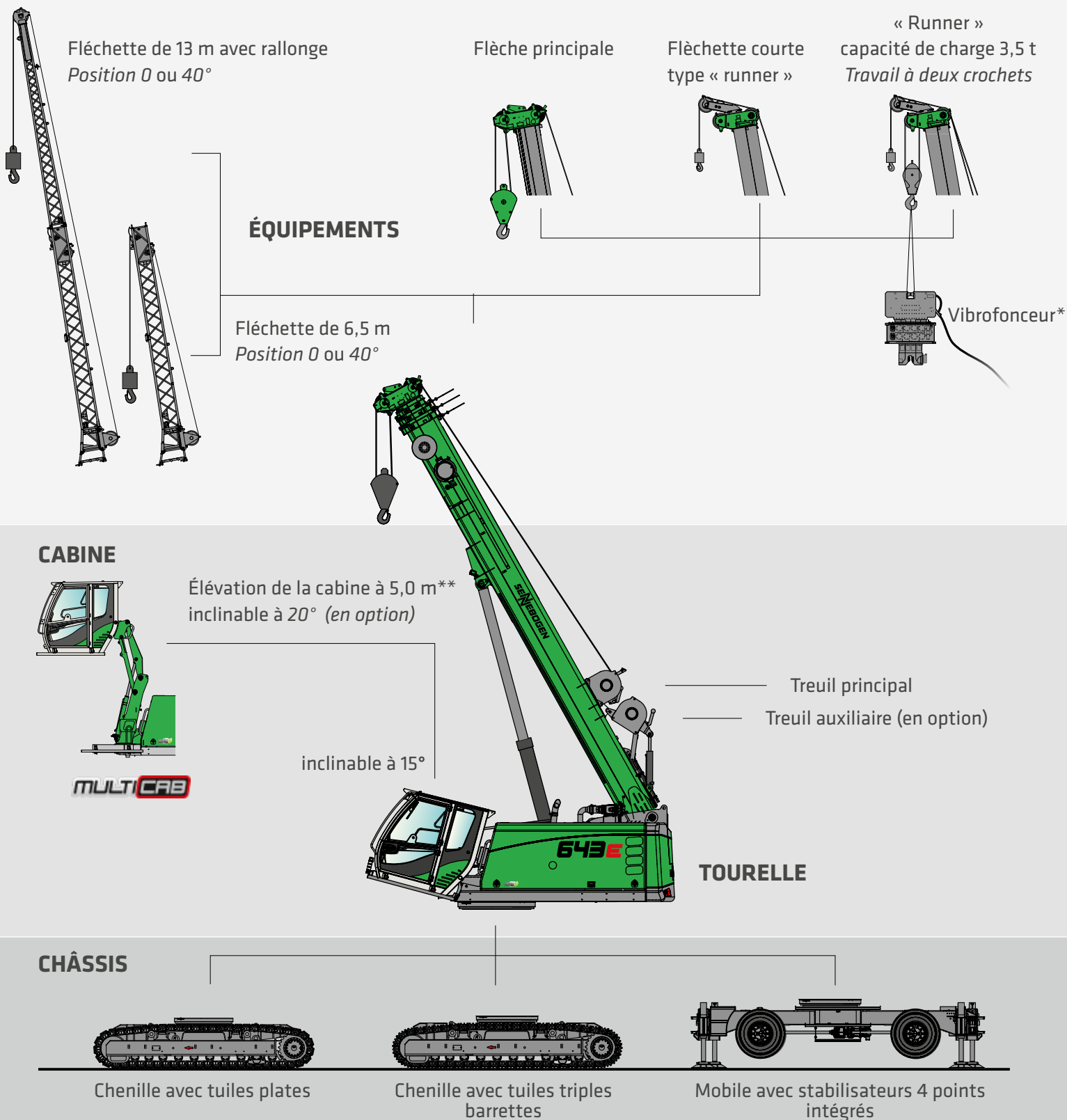
MAINTENANCE ET ENTRETIEN AISÉS

- Techniques maîtrisées sans excès de complexité, accès optimal à tous les composants

PROPULSION RESPECTUEUSE DE L'ENVIRONNEMENT

- Systèmes de motorisation, de propulsion et de post-traitement ultramodernes à la pointe de la technologie (Etape V)
- Circulation et régulation des fluides optimisées pour un rendement optimal

UNE CONCEPTION MODULAIRE. DES DOMAINES D'APPLICATION VARIÉS.



UNE FLEXIBILITÉ EXCEPTIONNELLE. AVEC LE « FULL- POWER BOOM »

43 m

LONGUEUR DE
FLÈCHE**

FULL-POWER BOOM

- Convaincant : télescoper sans limite et en toute sécurité grâce au système de flèche robuste, même avec la charge nominale maximale en suspension.
- Simple et confortable : extension libre de la flèche par joystick sans présélection de longueur et de charge (flèche non brochée).
- Automatiquement optimal : toujours la meilleure capacité de charge, quelle que soit la longueur de la flèche.
- Dans toutes les conditions : travail en pente jusqu'à une inclinaison de 4°*.
- Capacités de travail : longueur maximale de la flèche principale 30,0 m et fléchette rabattable 6,5 m ou 13 m.

* avec tableaux des charges réduites (en option)
** avec fléchette de 13 m (non représentée)



Pick & Carry
30,2 t

avec une
portée de
4,0 m

**COMPACTE ET
PUISSANTE.
POUR UN
MAXIMUM DE
FLEXIBILITÉ.**

- /// Pick & Carry : levage et déplacement de charges
- /// Grande stabilité et excellente manœuvrabilité même sur les chantiers les plus étroits grâce au châssis télescopique sur chenilles
- /// Vision d'ensemble optimale lors du levage de charges grâce à la cabine inclinable de 15° de série
- /// Couverture d'une large zone de travail et flexibilité grâce à de nombreuses options d'équipement
- /// Avec radiocommande en option



Excellente aptitude tout-terrain ; déplacement sur terrain accidenté et dans des pentes jusqu'à 20°.



Orientation à 360°, fonction télescope et déplacement avec une charge allant jusqu'à 100 % de la capacité de la grue.

VUE D'ENSEMBLE AMÉLIORÉE. SÉCURITÉ ACCRUE. EXCELLENTE VISIBILITÉ VERS LE HAUT.

- /// Cabine confort à suspension élastique avec une excellente isolation sonore
- /// Vue panoramique avec vitrage périphérique en verre de sécurité, pare-brise ouvrant incurvé, grandes vitres de toit et arrière
- /// Contrôle thermique optimal grâce à un chauffage de cabine et à une climatisation réglables en continu
- /// Siège confort à suspension pneumatique, avec chauffage de siège, amortissement des vibrations, poids du conducteur réglable
- /// Éléments de commande ergonomiques sur console solidaire du siège
- /// Autoradio MP3 avec Bluetooth®
- /// En option : système d'élévation de cabine de 2,40 m et inclinable de 20° (inclinable de série : 15°)

MULTICAB

LA CABINE PREMIUM.



VUE PANORAMIQUE
avec une
inclinaison
jusqu'à **15°**
de série

CONTRÔLE TOTAL AVEC NOS JOYSTICKS

- Joysticks sur des consoles solidaires du siège
- Forme ergonomique et agréable à prendre en main
- Courses réduites pour une commande directe et sensible de toutes les fonctions
- Confort de pilotage grâce à la conception optimisée des boutons et interrupteurs



FACILE À TRANSPORTER. IMMÉDIATEMENT OPÉRATIONNELLE.

Le bon rapport coût/efficacité et l'optimisation économique ne se reflètent pas uniquement à l'achat et dans les frais d'exploitation. Pour tout entrepreneur avisé, le transport rapide et peu cher d'un chantier à l'autre constitue un argument de poids.



Économique

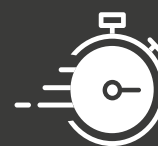
Avec un châssis télescopique sur chenilles sur une largeur de transport de seulement 3,0 m, la 643 E prend place aisément sur toute remorque surbaissée.



env. 42 t*

Complet

Grâce à son poids d'env. 42 t, l'engin peut être transporté entièrement monté.



Rapide

Arrivée au chantier et une fois déchargée, la grue est immédiatement disponible pour travailler.

MAINTENANCE ET ENTRETIEN. FACILITEZ-VOUS LA TÂCHE.



Le système de commande SENCON vous assiste pour établir le diagnostic et facilite le dépannage. Votre engin est rapidement à nouveau opérationnel.

Tous les points de maintenance et d'entretien sont clairement agencés et faciles d'accès. L'identification claire des composants facilite les opérations.

RESTONS SIMPLE ! AVEC UNE TECHNOLOGIE MAÎTRISÉE.



Des technologies fiables et bien pensées facilitent la vie. Nous optons pour des systèmes hydrauliques et électriques là où l'électronique n'offre aucun avantage.



Nous vous rendons satisfaits mais pas dépendant. Vous pouvez réparer vos engins vous-même, grâce à des composants peu coûteux, en seulement quelques manipulations.



Dans le coffret électrique centralisé, les composants standard clairement agencés facilitent le contrôle et le dépannage.

CARACTÉRISTIQUES TECHNIQUES ET ÉQUIPEMENTS

TYPE DE MACHINE

MODÈLE (TYPE) 643 sur chenilles

MOTEUR

TYPE	<p>Etape V : Cummins B4.5 FR95721 Puissance nominale du moteur : 129 kW/2200 tr/min Point de fonctionnement standard : 129 kW/2200 tr/min Point de fonctionnement ECO : 129 kW/2050 tr/min</p> <p>Tier IIIa (export): Cummins QSB4.5 FR96169 Puissance nominale du moteur : 119 kW/2200 tr/min Point de fonctionnement standard : 119 kW/2200 tr/min Point de fonctionnement ECO : 119 kW/2050 tr/min</p> <p>Pour ces deux motorisations : injection directe, suralimentation turbo, refroidissement des gaz de suralimentation, réduction des émissions</p>
REFROIDISSEMENT	Refroidissement par eau
FILTRE DIESEL	Avec séparateur d'eau et préchauffage
FILTRE À AIR	Filtre sec avec préfractionneur intégré, élimination automatique des poussières, élément principal et de sécurité, affichage de l'encrassement
RÉSERVOIR DE CARBURANT	360 l
RÉSERVOIR D'ADBLUE	38 l
SYSTÈME ÉLECTRIQUE	24 V
BATTERIES	2 x 155 Ah
OPTIONS	<p>Kit basse température avec préchauffage du moteur et batteries renforcées</p> <p>Pompe d'avitaillage électrique</p>



TOURELLE

CONCEPTION	Construction modulaire rigide usinée avec précision, bagues en acier pour les liaisons avec la flèche. Conception simple, entretien facilité et implantation longitudinale du moteur
ÉLECTRIQUE	Coffret électrique centralisé, coupe-batterie
ÉCLAIRAGE	Projecteurs LED pour un éclairage optimal de l'espace de travail
SYSTÈME DE REFROIDISSEMENT	Système de refroidissement à 3 circuits avec performances de refroidissement élevées, entraînement du ventilateur par réglage électronique pour radiateurs d'eau, de suralimentation et d'huile
SÉCURITÉ	Surveillance par caméras de la zone arrière et du côté droit, moniteur couleur
OPTIONS	<p>Projecteurs LED supplémentaires</p> <p>2 feux à éclats à l'arrière</p> <p>Caméras supplémentaires</p> <p>Peinture « marinisée » comme protection anti-corrosion renforcée</p> <p>Peinture personnalisée</p> <p>Kit basses températures</p> <p>Graissage centralisé automatique pour point d'articulation de la flèche, vérin de levage et roulement de la couronne d'orientation</p> <p>Graissage denture de couronne</p>



CARACTÉRISTIQUES TECHNIQUES ET ÉQUIPEMENTS

SYSTÈME HYDRAULIQUE



Pompes accouplées directement sur le moteur Diesel. Système hydraulique Load Sensing / LUDV, fonctions de travail via pilotage électro-hydraulique assisté, régulation à limitation de charge. Pompe à cylindrée variable à pistons axiaux. La répartition indépendante et proportionnelle du débit de la pompe permet de piloter avec précision plusieurs fonctions simultanément et indépendamment les unes des autres.

DÉBIT	jusqu'à 310 l/min
PRESSION DE SERVICE	jusqu'à 330 bars
FILTRATION	Filtration haute performance avec intervalle de vidange allongé
RÉSERVOIR HYDRAULIQUE	500 l
COMMANDE	Commande hydraulique proportionnelle et de précision des mouvements, 2 servo-joysticks pour les fonctions de travail, fonctions supplémentaires via interrupteurs et pédales – éléments de commande agencés de manière claire et ergonomique
SÉCURITÉ	Circuits hydrauliques sécurisés par des clapets de sûreté Clapets de sécurité en cas de rupture de conduites pour vérins de relevage et vérins télescopiques
OPTIONS	Remplissage avec huile bio Système de filtration ultrafin SENNEBOGEN HydroClean (3 µm) avec séparateur d'eau Préchauffage du réservoir hydraulique

MÉCANISME D'ORIENTATION



TRANS-MISSION	Moto-réducteur d'orientation compact valves de commande de frein intégrées
FREIN DU MÉCANISME D'ORIENTATION	Frein multidisque, actionné par ressorts
COURONNE D'ORIENTATION	Couronne d'orientation de grande dimension, à 1 rangée de billes avec denture externe
VITESSE DE ROTATION	0 à 2 tr/min, continue

CABINE

MULTICAB


TYPE DE CABINE	Multicab, inclinable de 15°
ÉQUIPEMENT DE LA CABINE	Cabine confort à suspension élastique, version tout temps, vitrage panoramique en verre de sécurité et grande vitre de toit, pare-brise relevable. Siège confort suspendu, réglage du poids et amortissement des vibrations. Tableau de bord clairement structuré. Chauffage de cabine à débit progressif avec réglage de circulation d'air et filtre à particules, climatisation automatique.
OPTIONS	Cabine élévatrice hydrauliquement type E240, relevable de 2,40 m et inclinable de 20° Chauffage auxiliaire avec minuterie Filtre à charbon actif pour cabine Grille de protection avant contre les chutes d'objets (FOPS) Grille de protection du toit Grille de protection du toit FOPS Vitrage de toit et de pare-brise en verre blindé Radio avec port USB et SD, fonctions MP3 et Bluetooth®



Option : projecteur LED supplémentaire sur la cabine

CARACTÉRISTIQUES TECHNIQUES ET ÉQUIPEMENTS



Option : radiocommande



Option : peinture personnalisée



Option : extension de fléchette 13 m

ÉQUIPEMENT DE TRAVAIL



FLÈCHE 4 sections avec tête « marteau », entièrement télescopique hydrauliquement, de 9 à 30 m, vitesse d'ajustement de -12° à 70° en env. 35 s ; déploiement télescopique complet en env. 100 s

SÉCURITÉ DE LA GRUE Dernière génération de limiteur de couple avec enregistreur d'événements, tableau clair avec affichage de toutes les données importantes sur l'interface SENCON, capteur de fin de course crochet haut, protection de passage de câble, clapet de surpression et protection contre la rupture de câble

VÉRINS Vérins hydrauliques avec éléments d'étanchéité et de guidage de grande qualité

OPTIONS Fléchette de 6,5 m, inclinable (0°, 40°), pouvant être équipée sans appareil auxiliaire, verrouillée sur la flèche de base lorsqu'elle n'est pas utilisée

Rallonge de fléchette à 13 m, inclinable (0°, 40°)

Fléchette courte type «runner» avec capacité de charge de 3,5 t en brin simple, croc boule

Peinture personnalisée

Groupe électrohydraulique de secours

Radiocommande

Limitation de la zone de travail programmable type « mur virtuel »

Réception supplémentaire avec tableaux de charges avec pente à 2/4°

Système de télémétrie SENtrack DS

Option : treuil de levage auxiliaire



CARACTÉRISTIQUES TECHNIQUES ET ÉQUIPEMENTS

CHÂSSIS



CONCEPTION	Train de chenilles très robuste, largeur de voie télescopable hydrauliquement, avec transmissions intégrées protégées
ENTRAÎNEMENT	Transmission puissante avec moteur hydraulique variable à 2 niveaux, avec valve de freinage à action automatique montée directement et engrenage planétaire compact de chaque côté
FREIN DE STATIONNEMENT	Frein multidisque, actionné par ressorts
MÉCANISME DE ROULEMENT	Train de chenilles sans entretien avec tension hydraulique des chenilles, tuiles triples barrettes 700 mm
VITESSE	0 à 2,7 km/h
OPTIONS	Tuiles optionnelles disponibles : Tuiles triples barrettes 800 mm Tuiles triples barrettes 900 mm Tuiles plates 700 mm

TREUIL

Mécanisme des treuils par moteurs hydrauliques à réglage haute pression pour un ajustement toujours optimal de la vitesse de la force de traction. Commande du frein à réduction hydraulique pour un contrôle précis et sans usure. Engrenages planétaires puissants à bain d'huile, maintenance réduite. Les freins de retenue sont des freins multidisques à ressorts, sans maintenance, à faible usure, à bain d'huile, refroidis à l'huile.

Force de traction 35 kN (3^e couche), vitesse du câble 0 à 95 m/min, diamètre du câble 14 mm, longueur max. de câble 160 m

FREIN DE SÉCURITÉ

Frein multidisque, actionné par ressorts

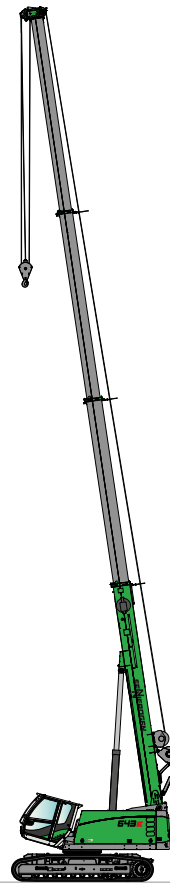
OPTIONS

Treuil de levage auxiliaire : force de traction 35 kN (3^e couche), vitesse de câble 0 à 95 m/min., diamètre de câble 14 mm, longueur de câble max. 130 m

MASSE EN ORDRE DE MARCHÉ



MASSE	env. 42 000 kg avec flèche télescopique 30 m, fléchette 13 m, moufle 35 t, 2 treuils, avec châssis télescopique hydraulique, contrepoids tourelle 7 t, contrepoids châssis 4 t
REMARQUE	La masse en ordre de marche varie en fonction des équipements Sous réserve de modifications techniques.

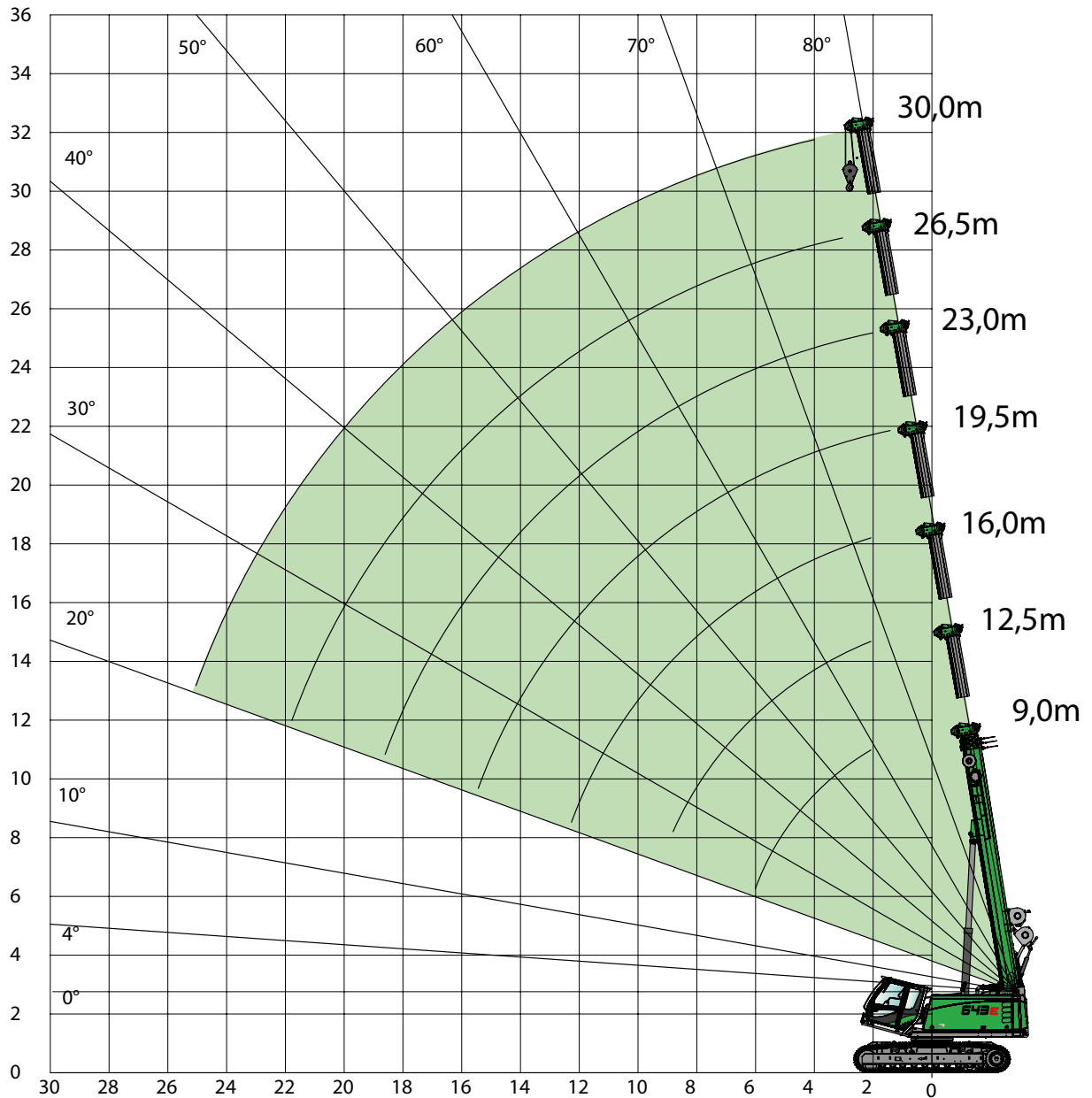


ÉQUIPEMENT DE GRUE



**FLÈCHE PRINCIPALE
HA 30 m**

ÉQUIPEMENT DE GRUE



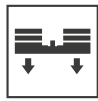
CROCHETS

CAPACITÉ [t]	MASSE [kg]	NOMBRE DE BRINS								
		9	8	7	6	5	4	3	2	1
32 t (4 réas)	300 kg	31 500 kg	28 000 kg	24 500 kg	21 000 kg	17 500 kg	14 000 kg	10 500 kg	7 000 kg	3 500 kg
25 t (3 réas)	220 kg			24 500 kg	21 000 kg	17 500 kg	14 000 kg	10 500 kg	7 000 kg	3 500 kg
4 t (sans réa)	40 kg									3 500 kg

VALEURS DE CHARGE



**FLÈCHE PRINCIPALE
HA 30 m**



**CONTRE-
POIDS 7,0 t**



**CONTREPOIDS CHÂSSIS
4,0 t**



**LARGEUR DE VOIE
3,8 m/3,0 m/2,3 m**

PORTÉE [m]	LONGUEUR DE FLÈCHE [m]																				
	9,0			12,5			16,0			19,5			23,0			26,5			30,0		
	↔	↔	↔	↔	↔	↔	↔	↔	↔	↔	↔	↔	↔	↔	↔	↔	↔	↔	↔	↔	↔
Largueur de voie du châssis [m]	3,8	3,0	2,3	3,8	3,0	2,3	3,8	3,0	2,3	3,8	3,0	2,3	3,8	3,0	2,3	3,8	3,0	2,3	3,8	3,0	2,3
2,0	40,0*	40,0*	40,0*																		
3,0	35,0	35,0	33,0	20,0	20,0	20,0	15,0	15,0	15,0	14,0	14,0	14,0	11,0	11,0	11,0	8,9	8,9	8,9	5,0	5,0	5,0
4,0	30,2	27,7	20,2	20,0	20,0	19,9	15,0	15,0	15,0	14,0	14,0	14,0	11,0	11,0	11,0	8,9	8,9	8,9	5,0	5,0	5,0
5,0	25,5	18,9	14,2	20,0	18,7	14,0	15,0	15,0	13,9	13,3	13,3	13,3	11,0	11,0	11,0	8,6	8,6	8,6	5,0	5,0	5,0
6,0	18,0	14,1	10,7	18,5	13,9	10,5	14,9	13,8	10,5	12,0	12,0	10,9	10,3	10,3	10,3	8,3	8,3	8,3	5,0	5,0	5,0
7,0	11,8/6,2	13,4/6,2	10,2/6,2	14,3	10,9	8,3	13,2	10,8	8,2	10,9	10,9	8,6	9,5	9,5	8,9	7,8	7,8	7,8	5,0	5,0	5,0
8,0				11,5	8,8	6,7	11,4	8,7	6,6	9,8	9,1	7,0	8,7	8,7	7,3	7,4	7,4	7,4	5,0	5,0	5,0
9,0				9,5	7,3	5,5	9,4	7,2	5,4	9,0	7,6	5,8	7,9	7,8	6,1	6,9	6,9	6,2	5,0	5,0	5,0
10,0				7,5/9,6	6,5/9,6	4,9/9,6	8,0	6,1	4,5	8,3	6,4	4,9	7,1	6,7	5,1	6,4	6,4	5,3	5,0	5,0	5,0
11,0							6,8	5,1	3,7	7,2	5,5	4,1	6,5	5,7	4,4	5,9	5,9	4,5	5,0	5,0	4,7
12,0							5,9	4,4	3,1	6,2	4,7	3,5	5,9	5,0	3,7	5,5	5,2	3,9	5,0	5,0	4,1
13,0							5,0	3,7	2,6	5,4	4,1	3,0	5,5	4,3	3,2	5,1	4,5	3,4	4,7	4,7	3,5
14,0										4,8	3,6	2,6	5,0	3,8	2,8	4,8	4,0	3,0	4,4	4,1	3,1
15,0										4,2	3,1	2,2	4,5	3,3	2,4	4,5	3,5	2,6	4,1	3,7	2,7
16,0										3,7	2,7	1,9	4,0	2,9	2,1	4,2	3,1	2,3	3,8	3,3	2,4
17,0										3,5/16,6	2,5/16,6	1,7/16,6	3,6	2,6	1,8	3,7	2,8	2,0	3,6	2,9	2,1
18,0													3,2	2,3	1,6	3,4	2,5	1,7	3,3	2,6	1,9
19,0													2,9	2,0	1,3	3,0	2,2	1,5	3,1	2,3	1,6
20,0													2,6	1,8	1,1	2,7	2,0	1,3	2,9	2,1	1,4
21,0													2,5/20,1	1,8/20,1	1,1/20,1	2,5	1,8	1,1	2,6	1,9	1,3
22,0																2,2	1,6	1,0	2,4	1,7	1,1
23,0																1,9/23,6	1,3/23,6	0,7/23,6	2,2	1,5	0,9
24,0																			2,0	1,3	0,8
25,0																			1,8	1,2	0,7
26,0																			1,6	1,1	0,6
27,0																			1,5	1,0	0,5
28,0																			1,5/27,1	0,9/27,1	0,5/27,1
Nombre de brins	10	10	10	6	6	6	5	5	5	4	4	4	4	4	4	3	3	3	2	2	2
I		0 %			50 %			100 %			100 %			100 %			100 %			100 %	
II		0 %			0 %			0 %			25 %			50 %			100 %			100 %	
III		0 %			0 %			0 %			25 %			50 %			100 %			100 %	
Lorsque la fléchette de 13 m est montée sur le pied de flèche, les valeurs de capacité de charge doivent être réduites.																					
Réduction de la capacité de charge [kg]		570			420			330			280			240			210			180	

ÉQUIPEMENT DE CRUE

N° tab. : 643R-30,0/75/197/710/08.06
N° tab. : 643R-30,0/75/167/710/02.08
N° de tab. : 643R-30,0/75/122/710/08.06

* uniquement possible avec équipement spécial

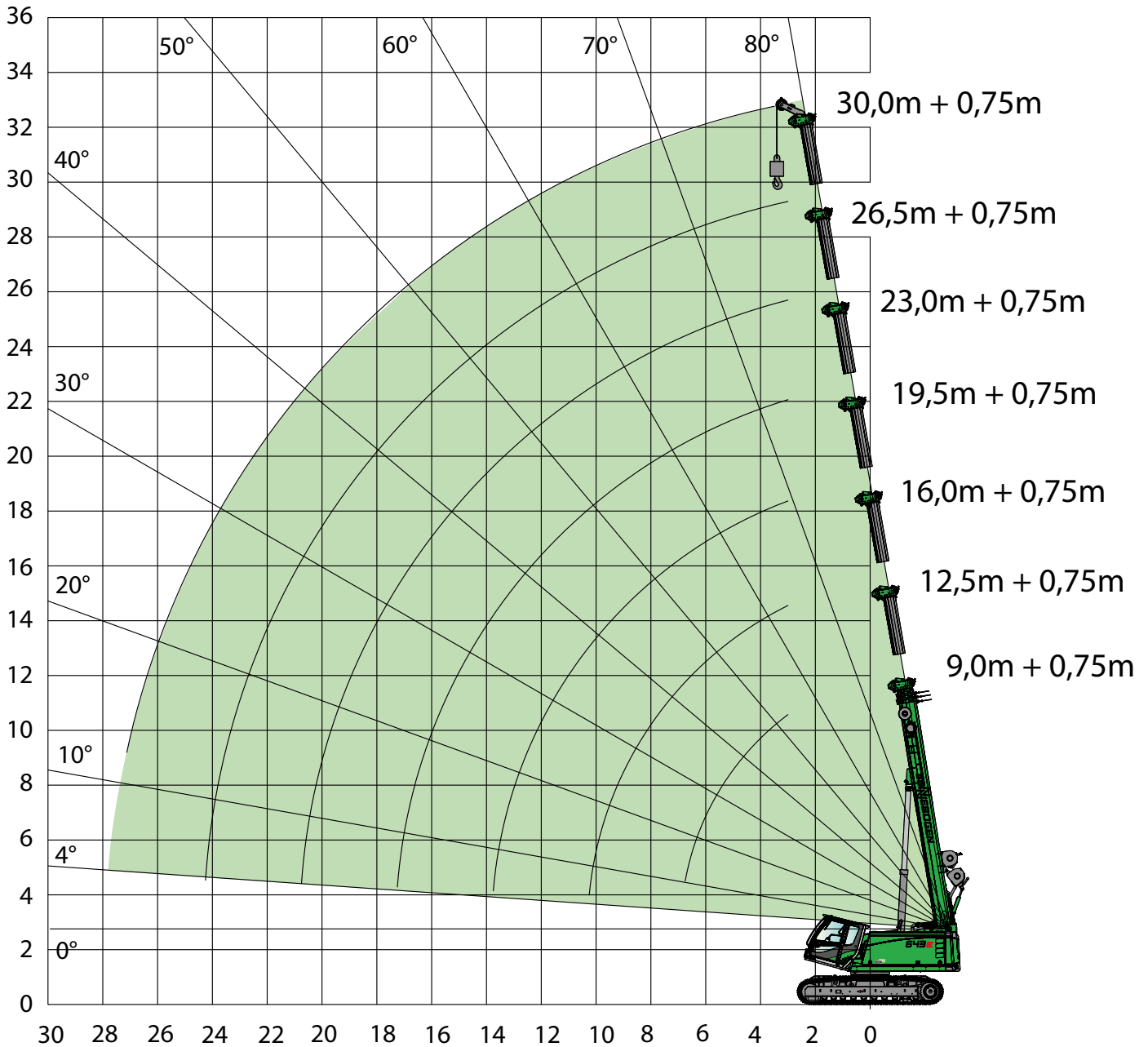
Sous réserve de modifications techniques. Remarques relatives aux tableaux de capacités de charge, voir page 25.

ÉQUIPEMENT DE GRUE



**FLÉCHETTE COURTE « RUNNER »
HA-S**

ÉQUIPEMENT DE GRUE



VALEURS DE CHARGE



**FLÉCHETTE COURTE
« RUNNER » HA-S**



**CONTRE-
POIDS 7,0 t**



**DIN
ISO**



360°



**CONTREPOIDS CHÂSSIS
4,0 t**



**LARGEUR DE VOIE
3,8 m/2,3 m**

PORTÉE [m]		LONGUEUR DE FLÈCHE [m]														
		9,0		12,5		16,0		19,5		23,0		26,5		30,0		
		0,75		0,75		0,75		0,75		0,75		0,75		0,75		
Largeur de voie du châssis [m]	3,8		2,3		3,8		2,3		3,8		2,3		3,8		2,3	
	3,0	3,5	3,5	3,5	3,5	3,5	3,5	3,5	3,5	3,5	3,5	3,5	3,5	3,5	3,5	3,5
4,0	3,5	3,5	3,5	3,5	3,5	3,5	3,5	3,5	3,5	3,5	3,5	3,5	3,5	3,5	3,5	3,5
5,0	3,5	3,5	3,5	3,5	3,5	3,5	3,5	3,5	3,5	3,5	3,5	3,5	3,5	3,5	3,5	3,5
6,0	3,5/6,7	3,5/6,7	3,5	3,5	3,5	3,5	3,5	3,5	3,5	3,5	3,5	3,5	3,5	3,5	3,5	3,5
7,0			3,5	3,5	3,5	3,5	3,5	3,5	3,5	3,5	3,5	3,5	3,5	3,5	3,5	3,5
8,0			3,5	3,5	3,5	3,5	3,5	3,5	3,5	3,5	3,5	3,5	3,5	3,5	3,5	3,5
9,0			3,5	3,5	3,5	3,5	3,5	3,5	3,5	3,5	3,5	3,5	3,5	3,5	3,5	3,5
10,0			3,5	3,5	3,5	3,5	3,5	3,5	3,5	3,5	3,5	3,5	3,5	3,5	3,5	3,5
11,0			3,5/10,2	3,5/10,2	3,5	3,5	3,5	3,5	3,5	3,5	3,5	3,5	3,5	3,5	3,5	3,5
12,0					3,5	3,0	3,5	3,4	3,5	3,5	3,5	3,5	3,5	3,5	3,5	3,5
13,0					3,5	2,5	3,5	2,9	3,5	3,5	3,5	3,5	3,5	3,5	3,5	3,5
14,0					3,5/13,7	2,1/13,7	3,5	2,5	3,5	3,1	3,5	3,3	3,5	3,3	3,5	3,4
15,0							3,5	2,1	3,5	2,7	3,5	2,9	3,5	2,9	3,5	3,0
16,0							3,5	1,8	3,5	2,3	3,5	2,5	3,5	2,5	3,5	2,6
17,0							3,1	1,5	3,5	2,0	3,5	2,2	3,5	2,2	3,5	2,3
18,0							3,0/17,2	1,4/17,2	3,1	1,7	3,5	1,9	3,2	1,9	3,2	2,0
19,0									2,8	1,5	3,3	1,6	3,0	1,6	3,0	1,8
20,0									2,5	1,2	2,9	1,4	2,8	1,4	2,8	1,5
21,0									2,2/20,7	1,0	2,6	1,2	2,5	1,2	2,5	1,3
22,0										0,8/20,7	2,4	1,0	2,3	1,0	2,3	1,2
23,0											2,1	0,9	2,1	0,9	2,1	1,0
24,0											1,8	0,7	1,9	0,7	1,9	0,8
25,0											1,7/24,2	0,6/24,2	1,7	0,6	1,7	0,7
26,0													1,5	0,6	1,5	0,6
27,0													1,4	0,5	1,4	0,5
28,0															1,4/27,1	
Nombre de brins	1	1	1	1	1	1	1	1	1	1	1	1	1	1	1	1
I	0 %		50 %		100 %		100 %		100 %		100 %		100 %		100 %	
II	0 %		0 %		0 %		25 %		50 %		100 %		100 %		100 %	
III	0 %		0 %		0 %		25 %		50 %		100 %		100 %		100 %	

Lorsque la fléchette de 13 m est montée sur le pied de flèche, les valeurs de capacité de charge doivent être réduites.

Réduction de la capacité de charge [kg]

570

420

330

280

240

210

180

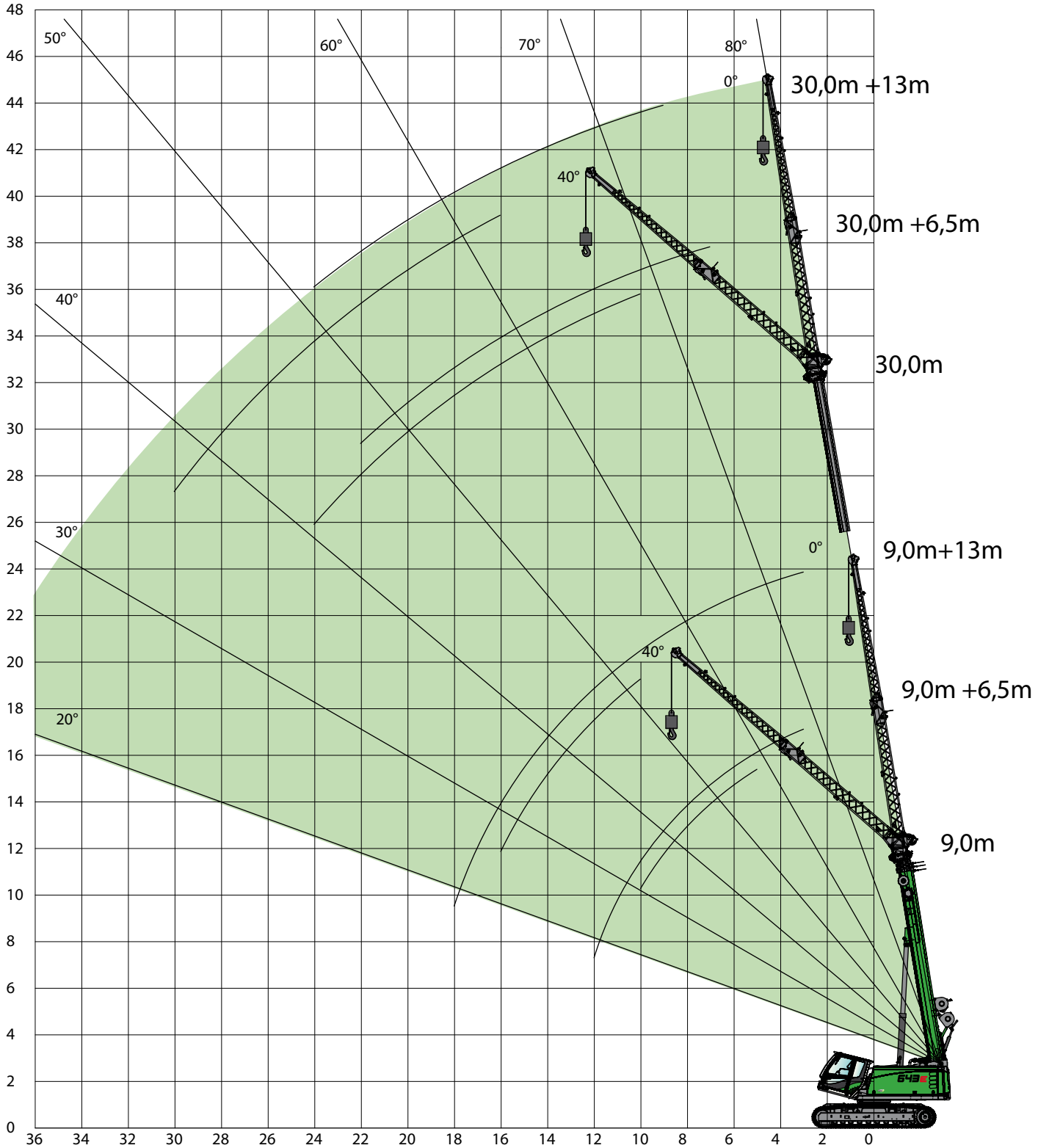
N° tab. : 643R-30.0/75/197/70/1216 HA-S
N° de tab. : 643R-30.0/75/122/70/1216 HA-S

ÉQUIPEMENT DE GRUE



FLÉCHETTE
SA 6,5 m / SA 13 m

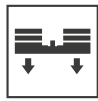
ÉQUIPEMENT DE GRUE



VALEURS DE CHARGE



FLÉCHETTE
SA 6,5 m



CONTRE-
POIDS 7,0 t



CONTREPOIDS CHÂSSIS
4 t



LARGEUR DE VOIE
3,8 m

PORTÉE [m]		LONGUEUR DE FLÈCHE [m]							
		9,0		16,0		23,0		30,0	
		6,5		6,5		6,5		6,5	
	3,8 m								
		0°	40°	0°	40°	0°	40°	0°	40°
2,0									
3,0	6,0			6,0					
4,0	6,0			6,0					
5,0	5,5	3,5		6,0		6,0			
6,0	4,9	3,3		6,0	3,6	6,0			
7,0	4,4	3,1		5,9	3,4	6,0		3,5	
8,0	4,0	2,9		5,4	3,3	5,9	3,4	3,5	
9,0	3,7	2,8		5,0	3,2	5,6	3,3	3,5	
10,0	3,4	2,7		4,6	3,1	5,3	3,2	3,5	3,2
11,0	3,1			4,3	3,0	5,0	3,2	3,5	3,0
12,0	2,8			4,1	2,8	4,7	3,1	3,5	2,9
13,0				3,9	2,8	4,4	3,0	3,5	2,8
14,0				3,7	2,8	4,2	2,9	3,3	2,7
15,0				3,5		3,9	2,9	3,0	2,5
16,0				3,3		3,7	2,8	2,8	2,4
18,0				2,9		3,3	2,7	2,4	2,3
20,0						2,7	2,6	2,1	2,1
22,0						2,2		1,9	1,9
24,0						1,7		1,8	1,7
26,0						1,4		1,5	1,6
28,0								1,2	
30,0								0,9	
32,0								0,7	
Nombre de brins	1	1	1	1	1	1	1	1	1
I	0 %		100 %		100 %		100 %		100 %
II	0 %		0 %		50 %		100 %		100 %
III	0 %		0 %		50 %		100 %		100 %

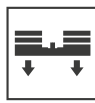
N° tab. : 643R-30.0/75/1977/70/08.06 SA6.5

ÉQUIPEMENT DE CRUE

VALEURS DE CHARGE



FLÉCHETTE
SA 13 M



CONTRE-
POIDS 7,0 t



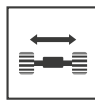
DIN
ISO



360°



CONTREPOIDS CHÂSSIS
4 t



LARGEUR DE VOIE
3,8 m

PORTÉE [m]		LONGUEUR DE FLÈCHE [m]							
		9,0		16,0		23,0		30,0	
		13,0		13,0		13,0		13,0	
3,8 m		—	△	—	△	—	△	—	△
		0°	40°	0°	40°	0°	40°	0°	40°
3,0		3,0							
4,0		3,0							
5,0		3,0		3,0					
6,0		3,0		3,0					
7,0		2,9		3,0		3,0			
8,0		2,6		3,0		3,0			
9,0		2,3		2,9		3,0		2,0	
10,0		2,1	1,6	2,7		2,9		2,0	
11,0		2,0	1,5	2,5		2,7		2,0	
12,0		1,8	1,4	2,4	1,5	2,6		2,0	
13,0		1,7	1,4	2,2	1,5	2,5		2,0	
14,0		1,6	1,3	2,1	1,5	2,4	1,5	2,0	
15,0		1,6	1,3	2,0	1,4	2,3	1,5	2,0	
16,0		1,5	1,3	1,9	1,4	2,2	1,4	2,0	1,5
18,0		1,1		1,7	1,3	2,0	1,4	2,0	1,4
20,0				1,6	1,3	1,8	1,3	1,9	1,4
22,0				1,4		1,7	1,3	1,7	1,3
24,0				1,3		1,6	1,3	1,6	1,3
26,0						1,4	1,3	1,4	1,2
28,0						1,3		1,3	1,2
30,0						1,3		1,2	1,1
32,0						1,1		1,1	1,1
34,0								0,9	
36,0								0,7	
38,0								0,6	
Nombre de brins		1	1	1	1	1	1	1	1
I		0 %		100 %		100 %		100 %	
II		0 %		0 %		50 %		100 %	
III		0 %		0 %		50 %		100 %	

N° tab. : 643R-30.075/1977/0/08.06 SA13.0

PROGRAMMES DE CAPACITÉS DE CHARGE

		FLÈCHE PRINCIPALE HA			« RUNNER » HA-S		FLÉCHETTE SA 6,5 m			FLÉCHETTE SA 13 m		
LARGEUR DE VOIE DU CHÂSSIS												
Contrepoids [t]	Contrepoids châssis [t]											
								-	-		-	-

ÉQUIPEMENT DE CRUE

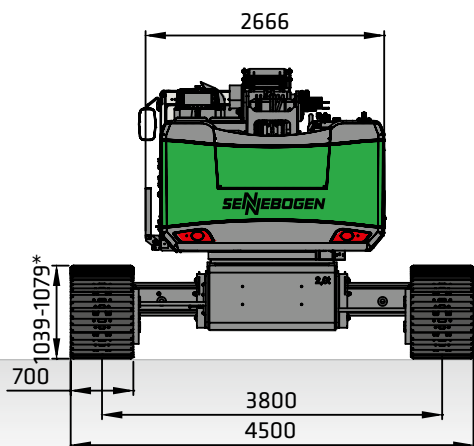
Remarques :

1. Les valeurs de charge indiquées s'appliquent pour une machine sur un sol ferme et de niveau ($\pm 0,3^\circ$).
2. Les valeurs de charge sont indiquées en tonnes et valables pour des angles d'orientation de 360° .
3. Les valeurs de charge sont conformes aux normes DIN 15019.2 et ISO 4305.
4. Le poids des dispositifs de suspension de charge (crochet, élingue) doit être soustrait des capacités de charge.
5. Les valeurs de charges doivent être limitées ou réduites en présence de conditions défavorables, comme un sol meuble ou instable, une pente importante, du vent, des efforts latéraux, des charges en équilibre, des à-coups ou des arrêts brusques des charges, un manque d'expérience du personnel, des déplacements avec charge.
6. La force au brin simple autorisée en levage est de 3 500 kg pour un câble de diamètre 14 mm.
7. Les valeurs de charge sont fournies à titre indicatif. Veuillez consulter les tableaux des charges de la notice d'utilisation.
8. Les capacités de charge sont également disponibles en option pour une inclinaison de $2/4^\circ$.

ÉQUIPEMENTS OPTIONNELS

- **FLÉCHETTE 6,5 m**
max. 2 brins, angle d'inclinaison possible 0/40°
- **RALLONGE DE FLÉCHETTE DE 13 m**
6,5 m avec rallonge de 6,5 m, brin simple, angle d'inclinaison de 0/40°
- **FLÉCHETTE COURTE « RUNNER »**
capacité de charge 3,5 t, brin simple, avec treuil auxiliaire

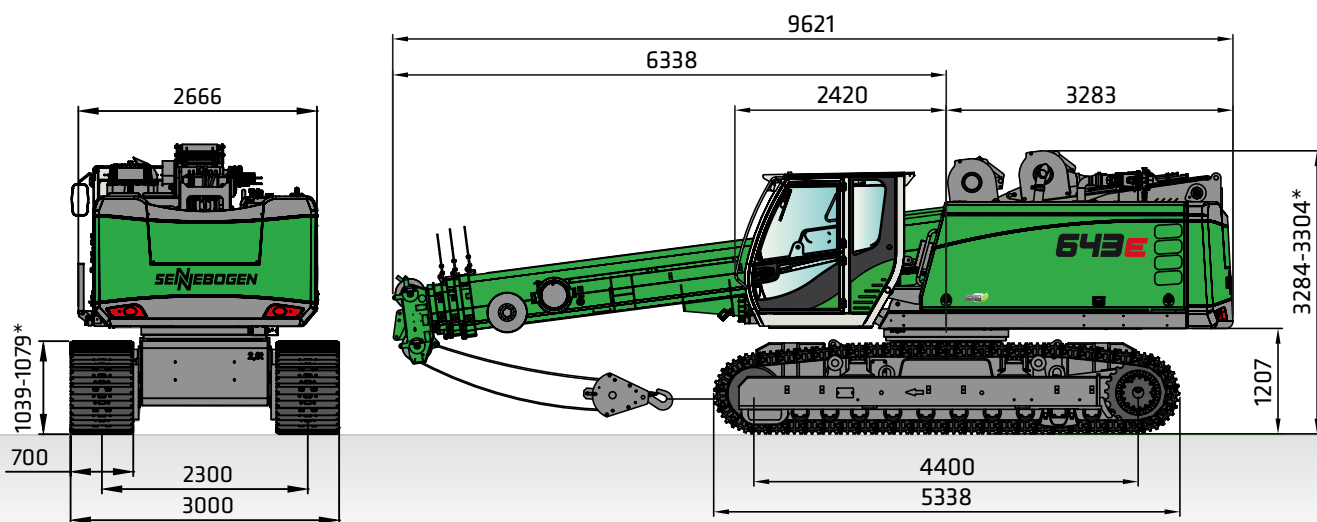
DIMENSIONS DE TRANSPORT



TUILES	LARGEUR DE TRANSPORT MIN.
700 mm	3 000 mm
800 mm	3 300 mm
900 mm	3 400 mm

643 AVEC CHÂSSIS T41/380 ET TUILES TRIPLES BARRETTES DE 700 mm

- i** Masse en ordre de marche :
env. 42 t (avec fléchette de 13 m, 2 treuils de levage, contrepoids tourelle 7,0 t, contrepoids de châssis 4,0 t et moufle 35 t)



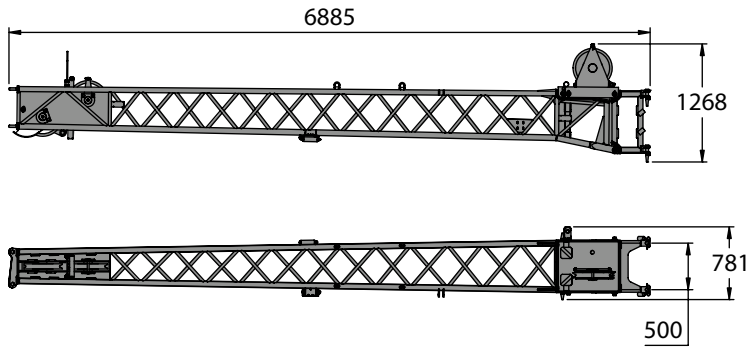
- i** Masse de transport :
env. 38 t (fléchette de 13 m, 2 treuils de levage, sans contrepoids de châssis)
env. 42 t (fléchette de 13 m, 2 treuils de levage, avec contrepoids de châssis)

Toutes les cotes indiquées en [mm]

ACCESSOIRES

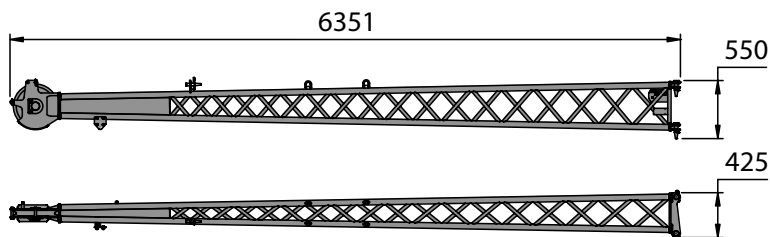
FLÉCHETTE 6,5 m

i Masse : 600 kg



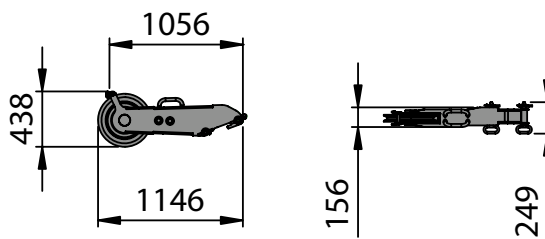
EXTENSION DE FLÉCHETTE 6,5 m

i Masse : 250 t



FLÉCHETTE COURTE « RUNNER »

i Masse : 50 kg



Toutes les cotes indiquées en [mm]



Grue de service sur chantier ; Allemagne



Construction métallique ; Grande-Bretagne



Construction de téléphérique ; Italie



SENNEBOGEN ACADEMY

Le succès repose sur les connaissances. À la SENNEBOGEN Academy, nous accordons une grande importance à ce que le niveau de connaissance de notre réseau reste au top.

➔ www.sennebogen-academy.com



ENTRETIEN ET MAINTENANCE

Un service après-vente complet. Il en est de même pour l'approvisionnement en pièces de rechange. Chez nous, le service revêt une GRANDE importance.

➔ www.sennebogen.com/customer-service



SENtrack

Une gestion efficace du parc de machines avec SENtrack : utilisez des informations, qui sont souvent invisibles, et augmentez votre efficacité.

➔ www.sennebogen.com/sentrack



RENTAL & USED

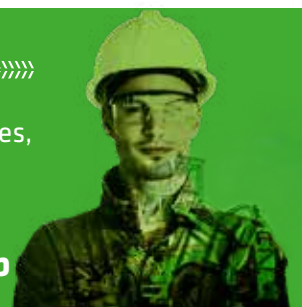
Découvrez la gamme unique en son genre d'engins de location de SENNEBOGEN Rental & Used. Trouvez ici votre machine de location :

➔ www.sennebogen-rental-used.com

DEVENEZ MEMBRE DU CLUB DES CONDUCTEURS

Ici, vous et votre machine serez sous les feux de la rampe ! Des informations exclusives, un échange d'expériences avec les grutiers opérateurs de SENNEBOGEN ainsi que le plaisir et l'enthousiasme constituent l'esprit de ce club exclusif.

Voir les avantages sur ➔ www.sennebogen.com/operators-club



MOVE BIG THINGS - WITH US!



plus de **69**
ans d'expérience

Une entreprise **100 %**
familiale

plus de **1600**
personnes qualifiées
dans le monde

4
sites de production
en Allemagne

plus de **180**
partenaires de distribution et
de service dans le monde entier

11
grues télescopiques
différentes



Chargeurs
télescopiques
4-5,5 t

Pelles
équilibrées
130-300 t

Pelles de manutention
industrielle
17-420 t

Pelles à
câbles
13,5-300 t

Grues sur
chenilles
50-300 t

Grues
télescopiques
16-130 t

Grues
portuaires
300 t

Le présent catalogue décrit les modèles de machines, les gammes d'équipements des différents modèles et les possibilités de configuration (équipement de série et en option) fournis par SENNEBOGEN Maschinenfabrik GmbH. Les illustrations des matériels peuvent présenter des équipements spéciaux et supplémentaires. Selon le pays où les machines sont livrées, certaines divergences par rapport à l'équipement standard sont possibles, notamment en termes d'équipements de série et en option. Toutes les désignations de produits utilisées peuvent être des marques déposées de SENNEBOGEN Maschinenfabrik GmbH ou d'autres fabricants ; l'utilisation des désignations par des tiers à leurs propres fins peut donc porter atteinte aux droits des propriétaires.

Veillez vous renseigner sur les équipements disponibles auprès de votre partenaire de distribution SENNEBOGEN localement. Les caractéristiques de performance souhaitées ne sont engageantes qu'à condition qu'elles aient été expressément convenues au moment de la conclusion du contrat. Sous réserve de modifications techniques et de nos possibilités de livraison. Informations fournies sans garantie. Sous réserve de modifications d'équipement et de développement. © SENNEBOGEN Maschinenfabrik GmbH, Straubing/Allemagne. L'impression, même partielle, est uniquement permise avec l'autorisation écrite de SENNEBOGEN Maschinenfabrik GmbH, Straubing/Allemagne.

SENNEBOGEN
Maschinenfabrik GmbH
Hebbelstrasse 30
94315 Straubing, Allemagne

 www.sennebogen.com

MOVE BIG THINGS

SERVICE COMMERCIAL SENNEBOGEN
Service commercial Crane Line
Tél. +49 9421 540-146
cranes@sennebogen.de

CENTRE DE PIÈCES DE RECHANGE
Commandes de pièces de rechange
spareparts@sennebogen.de

SERVICE APRÈS-VENTE
Assistance technique
service@sennebogen.de

