

**GRUE  
TÉLESCOPIQUE  
SUR  
CHENILLES  
50 t**



 129 kW

 50 t

 30,4 + 13 m

 **MAX CAB**

Norme antipollution Étape V



# 653E

## Le concentré de puissance.

Parfaitement à l'aise dans les espaces restreints comme sur les chantiers de grande envergure, la grue télescopique sur chenilles 653 E - 50 t est la grue idéale pour les travaux en mode «pick-and-carry» dans de nombreux secteurs.

Sa conception compacte et sa haute capacité de charge de 50 t font d'elle un véritable concentré de puissance. À l'instar de la plupart des grues télescopiques SENNEBOGEN, elle est également équipée de la puissante flèche télescopable en continu sans brochage, qui lui permet de soulever, de déplacer et de positionner de manière fiable et sûre jusqu'à 100 % de la capacité de charge indiquée. Grâce à ces avantages, elle est une aide très appréciée, notamment par les entreprises du bâtiment et du génie civil ainsi que dans la construction d'infrastructures.

## Rapidement sur site et opérationnelle

Transport aisé, contrepoids intégrés. Arrivée sur le chantier, déchargement – et c'est parti !

## Confort d'utilisation maximal

Grâce à la cabine Maxcab inclinable de 15°, au siège confortable avec dossier ergonomique, aux accoudoirs réglables et aux éléments de commande agencés de manière optimale et solidaires des mouvements du siège.

## Plus de flexibilité

Télescopage en charge confortable et sûr par joystick sur toute la longueur de la flèche grâce au système « Full-Power Boom ». Le châssis télescopique sur chenilles permet de maîtriser aisément les terrains les plus difficiles.

## Une plus grande polyvalence

Une manière de travailler toujours optimale avec un moufle de levage, une fléchette courte « Runner », une fléchette de 6,5 m ou une extension de fléchette sur 13 m. Avec la fléchette, il est même possible d'atteindre des longueurs de flèche jusqu'à 43,3 m.

## Maintenance et entretien

La simplicité grâce à des composants standards et à des points de maintenance et d'entretien faciles d'accès.



Photo montrant la 653 E avec fléchette de 13 m pour la construction d'un pont en Allemagne.

# Un temps d'avance ! La série E



## UNE VALEUR SÛRE SUR LE LONG TERME

- /// Fiabilité et puissance grâce à sa structure robuste et à des composants de haute qualité
- /// Valeur de revente élevée, même après de nombreuses années d'utilisation

## UNE TECHNIQUE ABOUTIE ET ULTRAMODERNE

- /// Notre 5<sup>e</sup> génération de machines – des décennies d'expérience dans la conception et la construction de grues télescopiques



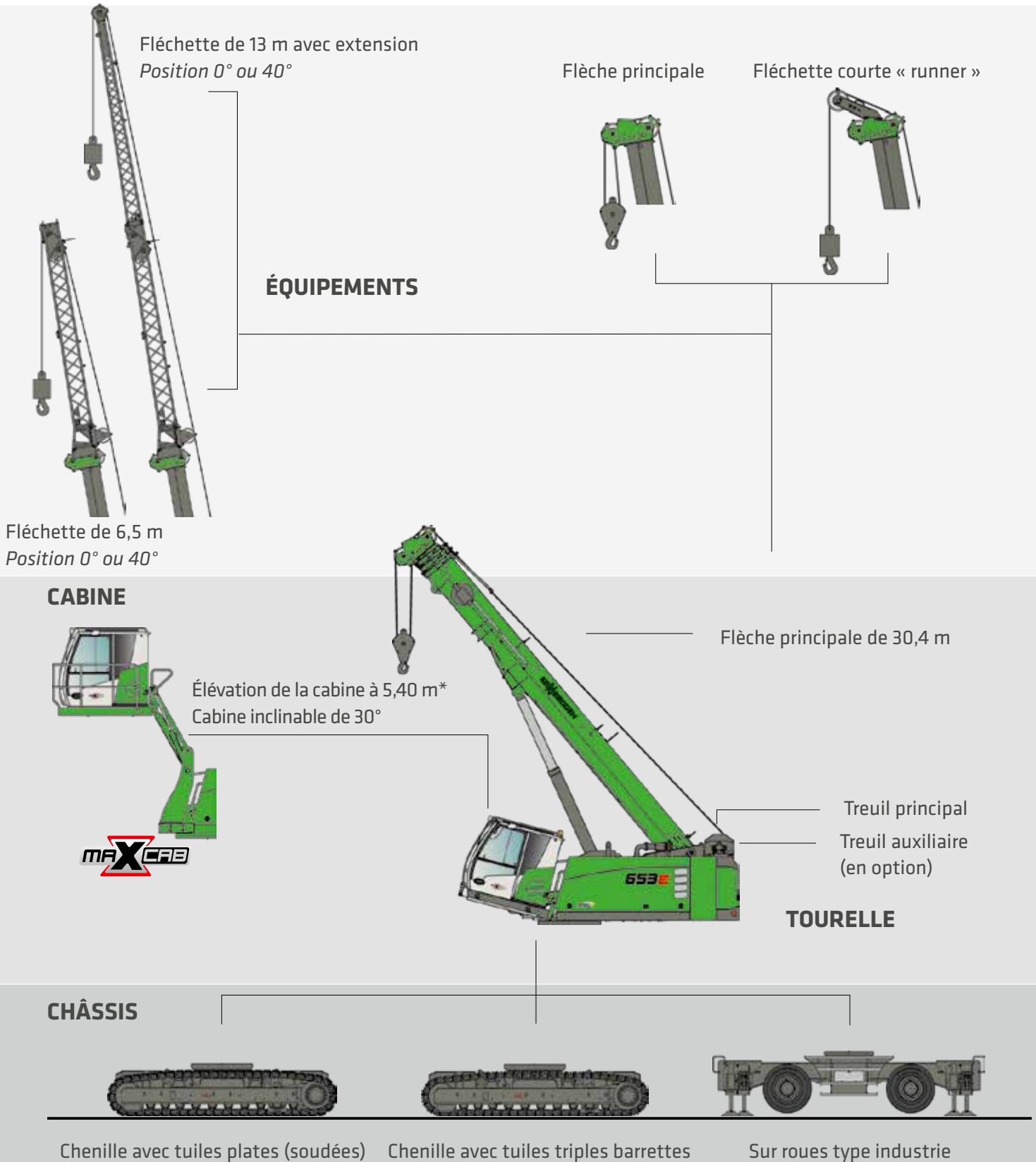
## MAINTENANCE ET ENTRETIEN AISÉS

- Techniques maîtrisées sans excès de complexité, accès optimal à tous les composants

## PROPULSION RESPECTUEUSE DE L'ENVIRONNEMENT

- Systèmes de motorisation, de propulsion et post-traitement ultramodernes à la pointe de la technologie (Etape V)
- Circulation et régulation des fluides optimisées pour un rendement optimal

# UNE CONCEPTION MODULAIRE. DES DOMAINES D'APPLICATION VARIÉS





Longueur  
de flèche  
jusqu'à

**43 m** \*\*

FULL-POWER BOOM

UNE FLEXIBILITÉ  
EXCEPTIONNELLE.  
AVEC LE

« FULL-POWER BOOM »

- Convaincant : télescoper sans limite et en toute sécurité grâce au système de flèche robuste, même avec la charge nominale maximale en suspension.
- Simple et confortable : extension libre de la flèche par joystick sans présélection de longueur et de charge (flèche non brochée).
- Automatiquement optimal : toujours la meilleure capacité de charge, quelle que soit la longueur de la flèche.
- Dans des conditions difficiles : travail en pente avec une inclinaison jusqu'à 4°.\*
- Capacités de travail : longueur maximale de la flèche principale 30,4 m et fléchette rabattable 6,5 m ou 13 m

\* avec tableaux des charges réduites (en option)

\*\* avec fléchette de 13 m (non représentée)

Pick & Carry

38 t

à une portée  
de 4,0 m



**COMPACTE ET  
PUISSANTE.  
POUR UNE  
CAPACITÉ  
TOUT-TERRAIN  
MAXIMALE.**

- Pick & Carry : déplacement possible avec jusqu'à 100 % de charge
- Grande stabilité et excellente manœuvrabilité même sur les chantiers les plus étroits grâce au châssis télescopique sur chenilles
- Vision d'ensemble optimale lors du levage de charges grâce à la cabine inclinable à 15° de série
- Couverture d'une large zone de travail et flexibilité grâce à de nombreuses options d'équipement
- Avec radiocommande en option





**SUR ROUES**

**Pick & Carry  
« Industrie »**

**21,8 t**

**à une portée  
de 4,0 m**



**GRUE MOBILE  
50 t .  
LA VERSION POUR  
L'INDUSTRIE  
653 MI.**

- Une véritable alternative mobile : une grue développée autour de l'optimisation de la stabilité et de la capacité lors du déplacement d'une charge avec le châssis sur roues.
- Optimal pour les travaux en mode « Pick and Carry » particulièrement difficiles dans les zones logistiques, les installations industrielles et le montage d'éléments préfabriqués.
- Le modèle 653 MI est une version spéciale, disponible en option. Des tableaux détaillés des capacités de charges sont disponibles sur demande selon la nature des projets.

# VUE D'ENSEMBLE AMÉLIORÉE. SÉCURITÉ ACCRUE. CONFORT MAXIMAL.



## LA MEILLEURE DE SA CATÉGORIE.

- Excellente vue panoramique et visibilité vers le haut grâce aux grandes surfaces vitrées, disponible au choix avec grille FOPS et/ou vitres blindées
- Montée et descente sûres et aisées grâce à la porte coulissante éprouvée, avec vitre ouvrante
- Travail sans fatigue grâce au siège confortable ergonomique, aux accoudoirs réglables et aux éléments de commande ergonomiques, solidaires des mouvements du siège
- Climatisation automatique avec circulation optimale de l'air pour une température intérieure agréable toute l'année
- Réduction du bruit grâce à des matériaux insonorisants et des solutions de conception ingénieuses
- Cabine à élévation hydraulique optionnelle offrant 5,40 m de hauteur du champ de vision et inclinable de 30°
- Autoradio avec Bluetooth®



# VUE PANORAMIQUE

avec une  
inclinaison  
jusqu'à

# 15°

de série

Particulièrement spacieuse pour  
un confort maximal du conducteur  
(largeur intérieure : 87 cm)

## CONTRÔLE TOTAL AVEC NOS JOYSTICKS

- Joysticks sur des consoles solitaires du siège
- Forme ergonomique et agréable à prendre en main
- Courses réduites pour une commande directe et sensible de toutes les fonctions
- Excellent confort de pilotage grâce à la conception optimisée des boutons et sélecteurs



# FACILE À TRANSPORTER. IMMÉDIATEMENT OPÉRATIONNELLE.

Le bon rapport coût/efficacité et l'optimisation économique ne se reflètent pas uniquement à l'achat et dans les frais d'exploitation. Pour tout entrepreneur avisé, le transport rapide et peu cher d'un chantier à l'autre constitue un argument de poids.



## Économique

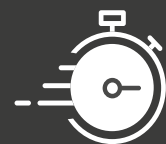
Avec une largeur de transport de seulement 3,0 m, la 653 E prend place aisément sur plateau porte-engin standard.



env. 50 t\*

## Complète

Grâce à son poids d'env. 50 t, la machine peut être transportée entièrement montée.



## Rapide

Arrivée au chantier et une fois déchargée, la grue est immédiatement disponible pour travailler.

# MAINTENANCE ET ENTRETIEN. FACILITEZ-VOUS LA TÂCHE.



Le système de commande SENCON vous assiste pour établir le diagnostic et facilite le dépannage. Votre machine est ainsi rapidement à nouveau opérationnelle.

Tous les points de maintenance et d'entretien sont clairement agencés et faciles d'accès. L'identification claire des composants facilite les opérations.

## RESTONS SIMPLE. AVEC UNE TECHNOLOGIE MAÎTRISÉE.



Des technologies fiables et bien pensées facilitent la vie. Nous optons pour des systèmes hydrauliques et électriques là où l'électronique n'offre aucun avantage.



Nous vous rendons satisfaits mais pas dépendant. Vous pouvez réparer vos engins vous-même, grâce à des composants peu coûteux, en seulement quelques manipulations.



Dans le coffret électrique centralisé, les composants standard clairement agencés facilitent le contrôle et le dépannage.

# CARACTÉRISTIQUES TECHNIQUES, ÉQUIPEMENTS

## TYPE DE MACHINE

MODÈLE (TYPE) 653 sur chenilles

## MOTEUR

TYPE	<p><b>Étape V :</b> Cummins B4.5 FR95721 Puissance nominale du moteur : 129 kW/2200 tr/min Point de fonctionnement standard : 129 kW/2200 tr/min Point de fonctionnement ECO : 129 kW/2050 tr/min</p> <p><b>Tiers IIIa :</b> Cummins QSB4.5 FR96169 Puissance nominale du moteur : 119 kW/2200 tr/min Point de fonctionnement standard : 119 kW/2200 tr/min Point de fonctionnement ECO : 119 kW/2050 tr/min</p> <p>Pour chaque motorisation : Injection directe, suralimentation turbo, refroidissement des gaz de suralimentation, réduction des émissions</p>
REFROIDISSEMENT	Refroidissement par eau
FILTRE DIESEL	Avec séparateur d'eau et préchauffage
FILTRE À AIR	Filtre sec avec préfractionneur intégré, élimination automatique des poussières, élément principal et de sécurité, affichage de l'encrassement
RÉSERVOIR DE CARBURANT	300 l
RÉSERVOIR D'ADBLUE	38 l
SYSTÈME ÉLECTRIQUE	24 V
BATTERIES	2 x 155 Ah
OPTIONS	<p>Kit basse température avec préchauffage du moteur et batteries renforcées</p> <p>Pompe d'avitaillement électrique</p>

Option : Peinture personnalisée



## TOURELLE

CONCEPTION	Construction modulaire rigide usinée avec précision, bagues en acier pour les liaisons avec la flèche. Conception simple, entretien facilité et implantation longitudinale du moteur
ÉLECTRIQUE	Coffret électrique centralisé, coupe-batterie
ÉCLAIRAGE	Projecteurs LED pour un éclairage optimal de l'espace de travail
SYSTÈME DE REFROIDISSEMENT	Système de refroidissement à 3 circuits avec performances de refroidissement élevées, entraînement du ventilateur par réglage électronique pour radiateurs d'eau, de suralimentation et d'huile
SÉCURITÉ	Surveillance par caméras de la zone arrière et du côté droit
OPTIONS	<p>Projecteurs LED supplémentaires</p> <p>2 feux à éclats à l'arrière</p> <p>Caméras supplémentaires</p> <p>Peinture « marinisée » comme protection anti-corrosion renforcée</p> <p>Peinture personnalisée</p> <p>Kit basses températures</p> <p>Graissage centralisé automatique pour point d'articulation de la flèche, vérin de levage et roulement de couronne d'orientation</p> <p>Graissage denture de couronne</p>

Option : projecteurs supplémentaires sur le pied de flèche



# CARACTÉRISTIQUES TECHNIQUES, ÉQUIPEMENTS

## SYSTÈME HYDRAULIQUE



Pompes accouplées directement sur le moteur Diesel. Système hydraulique Load Sensing / LUDV, fonctions de travail via pilotage électro-hydraulique assisté, régulation à limitation de charge. Pompe à cylindrée variable à pistons axiaux. La répartition indépendante et proportionnelle du débit de la pompe permet de piloter avec précision plusieurs fonctions simultanément et indépendamment les unes des autres.

DÉBIT	jusqu'à 310 l/min
PRESSION DE SERVICE	jusqu'à 330 bar
FILTRATION	Filtration haute performance avec intervalle de vidange allongé
RÉSERVOIR HYDRAULIQUE	500 l
COMMANDE	Commande hydraulique proportionnelle et de précision des mouvements, 2 servo-joysticks pour les fonctions de travail, fonctions supplémentaires via interrupteurs et pédales – éléments de commande agencés de manière claire et ergonomique
SÉCURITÉ	Circuits hydrauliques sécurisés par des clapets de sûreté  Clapets de sécurité en cas de rupture de conduites pour vérins de levage et vérins télescopiques

OPTIONS	Remplissage avec huile bio  Système de filtration ultrafin SENNEBOGEN HydroClean (3 µm) avec séparateur d'eau  Préchauffage du réservoir hydraulique
---------	------------------------------------------------------------------------------------------------------------------------------------------------------------------

## MÉCANISME D'ORIENTATION



TRANS-MISSION	Moto-réducteur d'orientation compact, valves de commande de frein intégrées
FREIN DU MÉCANISME D'ORIENTATION	Frein multidisque, actionné par ressorts
COURONNE D'ORIENTATION	Couronne d'orientation de grande dimension, à 1 rangée de billes avec denture externe
VITESSE D'ORIENTATION	0-2 tr/min, continue

## CABINE



TYPE DE CABINE	Maxcab, inclinable de 15°
ÉQUIPEMENT DE LA CABINE	Cabine confort avec porte coulissante et vitre coulissante, amortissement des vibrations, verre de sécurité teinté, pare-brise relevable, vitre de toit, lave-glace pour pare-brise et vitre de toit, connecteurs 12 V/24 V, 2 projecteurs intégrés à l'avant du toit. Siège conducteur confortable à suspension pneumatique avec chauffage de siège et appuis-tête. Store pare-soleil pour la vitre de toit. Frein du mécanisme d'orientation à pédale.
OPTIONS	Cabine élévatrice hydrauliquement type E270, relevable de 2,70 m et inclinable de 30°  Chauffage auxiliaire avec minuterie  Filtre à charbon actif pour cabine  Grille de protection avant type FOPS  Grille de protection du toit  Grille de protection du toit contre les chutes d'objets (FOPS)  Vitrage blindé  Radio avec port USB et SD, fonctions MP3 et Bluetooth®



Option : Grille de protection sur toit cabine

# CARACTÉRISTIQUES TECHNIQUES, ÉQUIPEMENTS



Option : cabine élévatrice



Option : Radiocommande



Option : fléchette 6,5 m + extension 6,5 m



Option : Fléchette courte « runner »

## ÉQUIPEMENT DE TRAVAIL



**FLÈCHE** 4 sections avec tête « marteau », entièrement télescopique hydrauliquement de 9,4 à 30,4 m ; vitesse d'ajustement de 0° à 80° env. 50 s ; déploiement télescopique complet en env. 100 s. Rentrée télescopique en 115 secondes.

**SÉCURITÉ DE LA GRUE** Dernière génération de limiteur de couple avec enregistreur d'événements, tableau clair avec affichage de toutes les données importantes sur l'interface SENCON, capteur de fin de course crochet haut, protection de passage de câble, clapet de surpression et protection contre la rupture de câble

Système de télémétrie SENtrack

**VÉRINS** Vérins hydrauliques avec éléments d'étanchéité et de guidage de grande qualité

**OPTIONS** Fléchette de 6,5 m, inclinable (0°, 40°), pouvant être équipée sans moyen de levage auxiliaire, verrouillée sur le pied de flèche lorsqu'elle n'est pas utilisée

Extension de fléchette sur 13 m, rallonge de 6,5 m, capacité de charge 6,6 t à 0°, inclinable (0°, 40°), verrouillée le long de la flèche de base en cas de non-utilisation

Fléchette courte type « runner » avec capacité de levage de 5 t, brin simple, croc boule de 5t

Peinture personnalisée

Groupe électrohydraulique de secours

Radiocommande

Limitation de la zone de travail programmable type « mur virtuel »

Réception supplémentaire avec tableaux de charges avec pente à 2/4°

Support auxiliaire pour la dépose du contrepoids



Option : Limitation de la zone de travail type « mur virtuel »



# CARACTÉRISTIQUES TECHNIQUES, ÉQUIPEMENTS

## CHÂSSIS



CONCEPTION	Châssis sur chenilles T41/380, largeur de voie télescopable hydrauliquement, avec transmissions intégrées protégées
ENTRAÎNEMENT	Transmission puissante avec moteur hydraulique variable à 2 niveaux, avec valve de freinage à action automatique montée directement et engrenage planétaire compact de chaque côté
FREIN DE STATIONNEMENT	Frein multidisque, actionné par ressorts
ORGANES DE ROULEMENT	Train de chenilles sans entretien avec tension hydraulique des chenilles, tuiles de 700 mm à 3 barrettes
VITESSE	0 à 2,9 km/h
OPTIONS	Tuiles optionnelles disponibles : Tuiles triples barrettes 800 mm Tuiles triples barrettes 900 mm Tuiles plates 700 mm (soudées)

## TREUIL



Mécanisme des treuils par moteur hydraulique à réglage haute pression pour un ajustement toujours optimal de la vitesse de la force de traction. Commande du frein à réduction hydraulique pour un contrôle précis et sans usure. Engrenages planétaires résistants à bain d'huile, avec maintenance réduite. Freins de retenue à ressorts, sans maintenance, à faible usure, à bain d'huile, refroidis à l'huile

Force de traction 50 kN (4<sup>e</sup> couche), vitesse du câble 0 - 115 m/min, diamètre du câble 16 mm, longueur max. de câble 170 m

FREIN DE SÉCURITÉ Frein multidisque, actionné par ressorts

OPTIONS Treuil auxiliaire de levage : force de traction 50 kN (3<sup>e</sup> couche), vitesse de câble 0 à 115 m/min., diamètre de câble 16 mm, longueur de câble max. 170 m

Option : treuil auxiliaire de levage



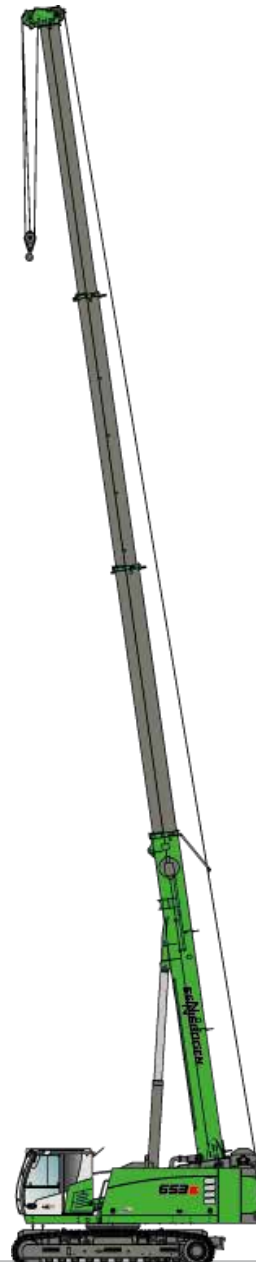
## MASSE EN ORDRE DE MARCHÉ



MASSE env. 50 200 kg  
avec flèche télescopique 30,4 m, fléchette 13 m, moufle 35 t, tuiles triples barrettes de 700 mm, 2 treuils de levage, avec châssis télescopique hydraulique, contrepoids 8,9 t, contrepoids châssis 5,5 t

REMARQUE La masse en ordre de marche varie en fonction des équipements.

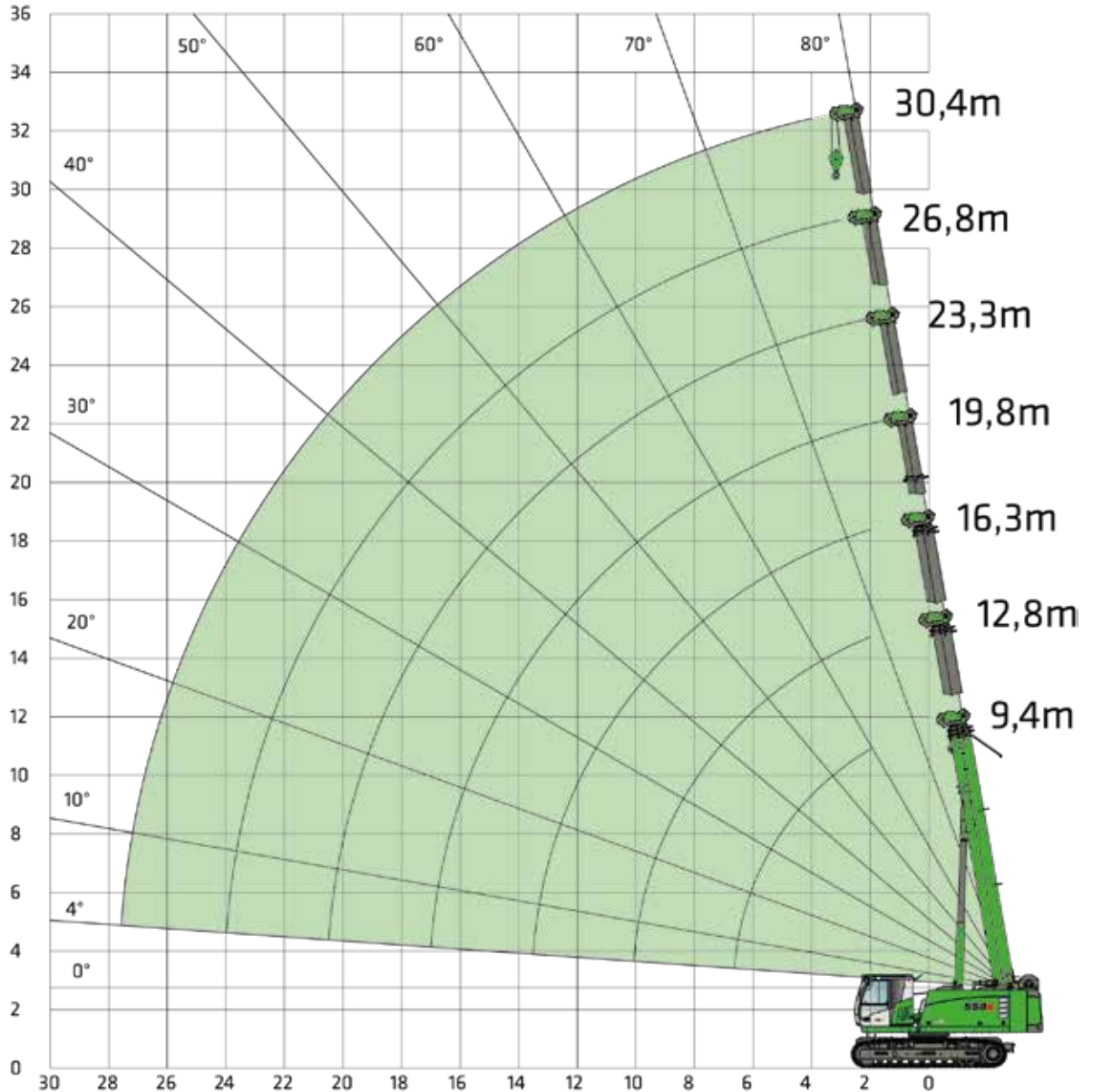
Sous réserve de modifications techniques.



# ÉQUIPEMENT DE GRUE



**FLÈCHE PRINCIPALE  
HA 30,4 m**



## CROCHETS

CAPACITÉ [T]	MASSE [kg]	MOUFLAGE ET CHARGE MAX.										
		10	9	8	7	6	5	4	3	2	1	
5 t	80 kg											5000 kg
15 t (1 réa)	190 kg								15000 kg	10000 kg	5000 kg	
35 t (3 réa)	260 kg				35000 kg	30000 kg	25000 kg	20000 kg	15000 kg	10000 kg	5000 kg	
60 t (6 réa)	540 kg	50000 kg	45000 kg	40000 kg	35000 kg	30000 kg	25000 kg	20000 kg	15000 kg	10000 kg	5000 kg	

# ÉQUIPEMENT DE GRUE



**FLÈCHE PRINCIPALE**  
HA 30,4 m



**CONTREPOIDS CHÂSSIS**  
5,5 t



**CONTREPOIDS**  
**TOURELLE 8,9 t**



**INCLINAISON MAX.**  
0,3°

PORTÉE [m]	LONGUEUR DE FLÈCHE [m]																				
	9,4			12,8			16,3			19,8			23,3			26,8			30,4		
	3,8	3,0	2,3	3,8	3,0	2,3	3,8	3,0	2,3	3,8	3,0	2,3	3,8	3,0	2,3	3,8	3,0	2,3	3,8	3,0	2,3
2,0	50,0	40,0		31,0	31,0		28,0	26,0		15,6	15,6		14,5	14,5							
3,0	45,0	40,0		31,0	31,0		25,0	24,4		15,6	15,6		14,5	14,5		12,7	12,7				
4,0	38,0	30,0	24,0	31,0	30,0	22,7	22,0	21,7	20,0	15,6	15,6	15,6	14,5	14,5	14,5	12,6	12,6	12,6	9,2	9,2	9,2
5,0	30,0	22,5	17,0	28,0	22,6	17,3	19,3	19,3	16,0	15,6	15,6	15,5	14,2	14,2	14,2	12,4	12,4	12,4	9,2	9,2	9,2
6,0	22,0	17,0	13,0	22,5	17,0	13,2	16,9	16,6	12,8	14,9	14,9	12,6	13,6	13,6	12,3	11,9	11,9	11,9	9,2	9,2	9,2
7,0	18,9/ 6,7m	14,5/ 6,7m	11,2/ 6,7m	17,5	13,4	10,4	15,0	13,3	10,3	13,6	13,4	10,4	12,5	12,5	10,2	11,1	11,1	10,0	9,1	9,1	9,1
8,0				14,2	10,9	8,4	13,5	10,8	8,3	12,2	11,2	8,7	11,2	11,2	8,7	10,3	10,3	8,6	8,7	8,7	8,4
9,0				11,7	9,0	7,0	11,7	8,9	6,9	11,1	9,3	7,3	10,2	9,6	7,5	9,4	9,4	7,4	8,2	8,2	7,3
10,0				9,9	7,5	5,8	9,9	7,5	5,8	10,1	7,9	6,1	9,3	8,2	6,4	8,6	8,3	6,4	7,8	7,8	6,4
11,0							8,5	6,4	4,9	8,9	6,8	5,2	8,5	7,0	5,5	8,0	7,2	5,6	7,3	7,3	5,6
12,0							7,4	5,5	4,1	7,7	5,9	4,5	7,9	6,1	4,7	7,3	6,3	4,9	6,8	6,4	5,0
13,0							6,4	4,7	3,5	6,8	5,1	3,9	7,1	5,4	4,1	6,8	5,5	4,3	6,4	5,7	4,4
14,0							6,2/ 13,5 m	4,6/ 13,5 m	3,4/ 13,5 m	6,0	4,5	3,4	6,2	4,7	3,6	6,3	4,9	3,8	5,9	5,0	3,9
15,0										5,4	3,9	2,9	5,6	4,2	3,2	5,8	4,4	3,3	5,6	4,5	3,5
16,0										4,8	3,5	2,5	5,0	3,7	2,8	5,2	3,9	2,9	5,2	4,0	3,1
17,0										4,5	3,3	2,4	4,5	3,3	2,4	4,7	3,5	2,6	4,9	3,6	2,7
18,0													4,1	2,9	2,1	4,3	3,1	2,3	4,4	3,2	2,4
19,0													3,7	2,6	1,8	3,9	2,8	2,0	4,1	2,9	2,1
20,0													3,3	2,3	1,5	3,6	2,5	1,7	3,7	2,6	1,9
21,0													3,3/ 20,5 m	2,2/ 20,5 m	1,5/ 20,5 m	3,3	2,2	1,5	3,4	2,4	1,6
22,0																3,0	2,0	1,3	3,1	2,1	1,4
23,0																2,7	1,8	1,1	2,9	1,9	1,2
24,0																2,6	1,7	1,1	2,6	1,7	1,1
25,0																			2,4	1,5	0,9
26,0																			2,2	1,3	0,7
27,0																			0,3/ 27,5 m	0,3/ 27,5 m	0,3/ 27,5 m
Nombre de brins	10	8	8	7	7	6	6	6	5	4	4	4	3	3	3	3	3	3	2	2	2
I		0 %			50 %			100 %			100 %			100 %			100 %			100 %	
II		0 %			0 %			0 %			25 %			50 %			75 %			100 %	
III		0 %			0 %			0 %			25 %			50 %			75 %			100 %	

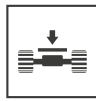
Lorsque la fléchette de 13 m est montée sur le pied de flèche, les valeurs de capacité de charge doivent être réduites.

Réduction de la capacité de charge [kg]	580	420	330	270	230	200	180
-----------------------------------------	-----	-----	-----	-----	-----	-----	-----

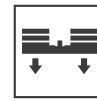
# ÉQUIPEMENT DE GRUE



**FLÈCHE PRINCIPALE  
HA 30,4 m**



**CONTREPOIDS CHÂSSIS  
5,5 t**



**CONTREPOIDS  
TOURELLE 8,9 t**



**INCLINAISON MAX.  
2°**



**LARGEUR DE VOIE  
3,8 m**

ÉQUIPEMENT DE GRUE

PORTÉE [m]	LONGUEUR DE FLÈCHE [m]						
	9,4	12,8	16,3	19,8	23,3	26,8	30,4
2,0	40,0	24,8	22,4	12,5	11,6		
3,0	36,0	24,8	20,0	12,5	11,6	10,2	
4,0	30,4	24,8	17,6	12,5	11,6	10,1	6,0
5,0	24,0	22,4	15,4	12,5	11,4	9,9	6,0
6,0	17,6	18,0	13,5	11,9	10,9	9,5	6,0
7,0		14,0	12,0	10,9	10,0	8,9	6,0
8,0		11,4	10,8	9,8	9,0	8,2	6,0
9,0		9,4	9,4	8,9	8,2	7,5	6,0
10,0			7,9	8,1	7,4	6,9	5,9
11,0			6,8	7,1	6,8	6,4	5,7
12,0			5,9	6,2	6,3	5,8	5,4
13,0			5,1	5,4	5,7	5,4	5,1
14,0				4,8	5,0	5,0	4,7
15,0				4,3	4,5	4,6	4,5
16,0				3,8	4,0	4,2	4,2
17,0					3,6	3,8	3,8
18,0					3,3	3,4	3,2
19,0					3,0	3,0	2,6
20,0					2,6	2,6	2,1
21,0						2,1	1,7
22,0						1,7	1,3
23,0						1,3	0,9
24,0							0,6
<b>Nombre de brins</b>	<b>10</b>	<b>8</b>	<b>6</b>	<b>4</b>	<b>4</b>	<b>4</b>	<b>4</b>
<b>I</b>	0 %	50 %	100 %	100 %	100 %	100 %	100 %
<b>II</b>	0 %	0 %	0 %	25 %	50 %	75 %	100 %
<b>III</b>	0 %	0 %	0 %	25 %	50 %	75 %	100 %
Lorsque la fléchette de 13 m est montée sur le pied de flèche, les valeurs de capacité de charge doivent être réduites.							
<b>Réduction de la capacité de charge [kg]</b>	580	420	330	270	230	200	180

N° de tab. : 653R-75/1977/8.9-5.5/02.15 HA.2°

# ÉQUIPEMENT DE GRUE



**FLÈCHE PRINCIPALE**  
HA 30,4 m



**CONTREPOIDS CHÂSSIS**  
5,5 t



**CONTREPOIDS**  
**TOURELLE 8,9 t**



**INCLINAISON MAX.**  
4°



**LARGEUR DE VOIE**  
3,8 m

PORTÉE [m]	LONGUEUR DE FLÈCHE [m]						
	9,4	12,8	16,3	19,8	23,3	26,8	30,4
2,0	32,0	19,8	17,9	10,0	9,3		
3,0	28,8	19,8	16,0	10,0	9,3	7,0	
4,0	24,3	19,8	14,1	10,0	9,3	7,0	4,4
5,0	19,2	17,9	12,4	10,0	9,1	7,0	4,4
6,0	14,1	14,4	10,8	9,5	8,7	7,0	4,4
7,0		11,2	9,6	8,7	8,0	7,0	4,4
8,0		9,1	8,6	7,8	7,2	6,6	4,4
9,0		7,5	7,5	7,1	6,5	6,0	4,4
10,0			6,3	6,5	6,0	5,5	4,4
11,0			5,4	5,7	5,4	5,1	4,4
12,0			4,7	4,9	5,1	4,7	4,4
13,0			4,1	4,4	4,5	4,4	4,1
14,0				3,8	4,0	4,0	3,8
15,0				3,5	3,6	3,7	3,5
16,0				3,1	3,2	3,1	3,0
17,0					2,7	2,7	2,5
18,0					2,3	2,2	2,0
19,0					1,9	1,8	1,6
20,0					1,6	1,5	1,3
21,0						1,2	1,0
22,0						0,9	0,7
23,0						0,6	
Nombre de brins	10	8	6	4	4	4	4
I	0 %	50 %	100 %	100 %	100 %	100 %	100 %
II	0 %	0 %	0 %	25 %	50 %	75 %	100 %
III	0 %	0 %	0 %	25 %	50 %	75 %	100 %
Lorsque la fléchette de 13 m est montée sur le pied de flèche, les valeurs de capacité de charge doivent être réduites.							
Réduction de la capacité de charge [kg]	580	420	330	270	230	200	180

N° de tab. : 653R-75/1977/8-9-5/02.15 HA 4°

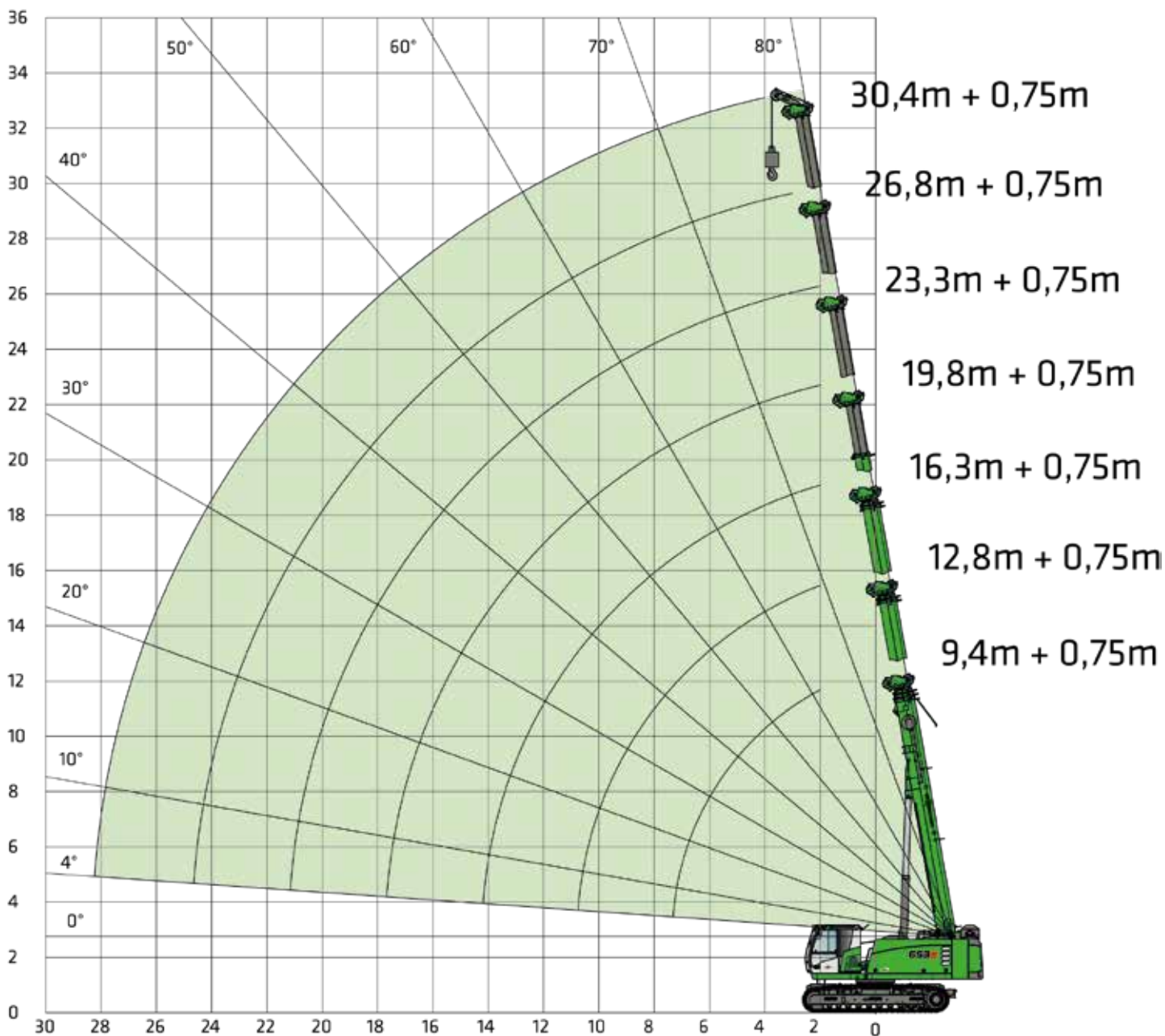
ÉQUIPEMENT DE GRUE

# ÉQUIPEMENT DE GRUE



« RUNNER »  
HA-S

ÉQUIPEMENT DE GRUE



# ÉQUIPEMENT DE GRUE



« RUNNER »  
HA-S



CONTREPOIDS CHÂSSIS  
5,5 t



CONTREPOIDS  
TOURELLE 8,9 t



INCLINAISON MAX.  
0,3°

PORTÉE [m]	LONGUEUR DE FLÈCHE [m]																				
	9,4			12,8			16,3			19,8			23,3			26,8			30,4		
	↔	↔	↔	↔	↔	↔	↔	↔	↔	↔	↔	↔	↔	↔	↔	↔	↔	↔	↔	↔	
Largeur de voie du châssis [m]	3,8	3,0	2,3	3,8	3,0	2,3	3,8	3,0	2,3	3,8	3,0	2,3	3,8	3,0	2,3	3,8	3,0	2,3	3,8	3,0	2,3
2,0	5,0	5,0		5,0	5,0		5,0	5,0	5,0	5,0	5,0		5,0								
3,0	5,0	5,0		5,0	5,0		5,0	5,0	5,0	5,0	5,0		5,0	5,0		5,0					
4,0	5,0	5,0	5,0	5,0	5,0	5,0	5,0	5,0	5,0	5,0	5,0	5,0	5,0	5,0	5,0	5,0	5,0	5,0	5,0	5,0	5,0
5,0	5,0	5,0	5,0	5,0	5,0	5,0	5,0	5,0	5,0	5,0	5,0	5,0	5,0	5,0	5,0	5,0	5,0	5,0	5,0	5,0	5,0
6,0	5,0	5,0	5,0	5,0	5,0	5,0	5,0	5,0	5,0	5,0	5,0	5,0	5,0	5,0	5,0	5,0	5,0	5,0	5,0	5,0	5,0
7,0	5,0/ 7,3 m	5,0/ 7,3 m	5,0/ 7,3 m	5,0	5,0	5,0	5,0	5,0	5,0	5,0	5,0	5,0	5,0	5,0	5,0	5,0	5,0	5,0	5,0	5,0	5,0
8,0				5,0	5,0	5,0	5,0	5,0	5,0	5,0	5,0	5,0	5,0	5,0	5,0	5,0	5,0	5,0	5,0	5,0	5,0
9,0				5,0	5,0	5,0	5,0	5,0	5,0	5,0	5,0	5,0	5,0	5,0	5,0	5,0	5,0	5,0	5,0	5,0	5,0
10,0				5,0/ 10,7 m	5,0/ 10,7 m	5,0/ 10,7 m	5,0	5,0	5,0	5,0	5,0	5,0	5,0	5,0	5,0	5,0	5,0	5,0	5,0	5,0	5,0
11,0							5,0	5,0	5,0	5,0	5,0	5,0	5,0	5,0	5,0	5,0	5,0	5,0	5,0	5,0	5,0
12,0							5,0	5,0	4,3	5,0	5,0	4,6	5,0	5,0	4,8	5,0	5,0	5,0	5,0	5,0	5,0
13,0							5,0	4,9	3,7	5,0	5,0	4,0	5,0	5,0	4,2	5,0	5,0	4,4	5,0	5,0	4,4
14,0							5,0/ 14,1 m	4,7/ 14,1 m	3,6/ 14,1 m	5,0	4,6	3,5	5,0	4,8	3,7	5,0	5,0	3,8	5,0	5,0	4,0
15,0										5,0	4,0	3,0	5,0	4,3	3,2	5,0	4,4	3,4	4,4	4,5	3,5
16,0										4,2	3,6	2,6	4,4	3,8	2,8	4,9	4,0	3,0	4,1	4,1	3,1
17,0										4,2/ 17,6 m	3,1/ 17,6 m	2,2/ 17,6 m	3,9	3,4	2,5	4,1	3,5	2,6	3,9	3,7	2,8
18,0													3,6	3,0	2,1	3,7	3,2	2,3	3,8	3,3	2,5
19,0													3,2	2,7	1,8	3,4	2,9	2,0	3,5	3,0	2,2
20,0													2,8	2,4	1,6	3,0	2,6	1,8	3,2	2,7	1,9
21,0													3,1/ 21,1 m	2,3/ 21,1 m	1,5/ 21,1 m	2,8	2,3	1,5	2,8	2,4	1,7
22,0																2,5	2,0	1,3	2,7	2,2	1,5
23,0																2,3	1,8	1,1	2,4	1,9	1,3
24,0																2,3/ 24,6 m	1,6/ 24,6 m	0,9/ 24,6 m	2,2	1,7	1,1
25,0																			2,0	1,5	0,9
26,0																			1,8	1,4	0,8
27,0																			0,3/ 28,1 m	0,3/ 28,1 m	0,3/ 28,1 m
Nombre de brins	1	1	1	1	1	1	1	1	1	1	1	1	1	1	1	1	1	1	1	1	1
I		0 %			50 %			100 %			100 %			100 %			100 %			100 %	
II		0 %			0 %			0 %			25 %			50 %			75 %			100 %	
III		0 %			0 %			0 %			25 %			50 %			75 %			100 %	

Lorsque la fléchette de 13 m est montée sur le pied de flèche, les valeurs de capacité de charge doivent être réduites.

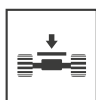
Réduction de la capacité de charge [kg]	580	420	330	270	230	200	180
-----------------------------------------	-----	-----	-----	-----	-----	-----	-----

N° de tab. : 653R-75/1977/8.9-5.5/10.14 HA-S 0.3°  
N° de tab. : 653R-75/1577/8.9-5.5/10.14 HA-S 0.3°  
N° de tab. : 653R-75/1227/8.9-5.5/10.14 HA-S 0.3°

# ÉQUIPEMENT DE GRUE



« RUNNER »  
HA-S



CONTREPOIDS CHÂSSIS  
5,5 t



CONTREPOIDS  
TOURELLE 8,9 t



INCLINAISON MAX.  
2°



LARGEUR DE VOIE  
3,8 m

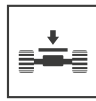
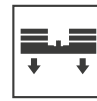
ÉQUIPEMENT DE GRUE

PORTÉE [m]	LONGUEUR DE FLÈCHE [m]						
	9,4	12,8	16,3	19,8	23,3	26,8	30,4
2,0	5,0	5,0	5,0	5,0			
3,0	5,0	5,0	5,0	5,0	5,0		
4,0	5,0	5,0	5,0	5,0	5,0	5,0	
5,0	5,0	5,0	5,0	5,0	5,0	5,0	4,5
6,0	5,0	5,0	5,0	5,0	5,0	5,0	4,5
7,0	5,0	5,0	5,0	5,0	5,0	5,0	4,5
8,0	5,0	5,0	5,0	5,0	5,0	5,0	4,5
9,0		5,0	5,0	5,0	5,0	5,0	4,5
10,0		5,0	5,0	5,0	5,0	5,0	4,5
11,0		4,5	4,5	5,0	5,0	5,0	4,5
12,0			4,0	5,0	5,0	5,0	4,5
13,0			3,8	5,0	5,0	5,0	4,5
14,0				4,5	4,5	4,5	4,5
15,0				4,0	4,0	4,0	3,9
16,0				3,8	3,9	3,9	3,7
17,0				3,4	3,5	3,7	3,5
18,0					3,2	3,4	3,4
19,0					2,9	3,0	3,1
20,0					2,6	2,7	2,1
21,0						2,1	1,7
22,0						1,7	1,3
23,0						1,3	0,9
24,0							0,6
<b>Nombre de brins</b>	<b>1</b>	<b>1</b>	<b>1</b>	<b>1</b>	<b>1</b>	<b>1</b>	<b>1</b>
<b>I</b>	0 %	50 %	100 %	100 %	100 %	100 %	100 %
<b>II</b>	0 %	0 %	0 %	25 %	50 %	75 %	100 %
<b>III</b>	0 %	0 %	0 %	25 %	50 %	75 %	100 %
Lorsque la fléchette de 13 m est montée sur le pied de flèche, les valeurs de capacité de charge doivent être réduites.							
<b>Réduction de la capacité de charge [kg]</b>	580	420	330	270	230	200	180

N° de tab. : 653R-75/1977/8.9-5.5/0215 HA-S 2°



## ÉQUIPEMENT DE GRUE

« RUNNER »  
HA-SCONTREPOIDS CHÂSSIS  
5,5 tCONTREPOIDS  
TOURELLE 8,9 tINCLINAISON MAX.  
4°LARGEUR DE VOIE  
3,8 m

PORTÉE [m]	LONGUEUR DE FLÈCHE [m]						
	9,4	12,8	16,3	19,8	23,3	26,8	30,4
2,0	5,0	5,0	5,0	5,0			
3,0	5,0	5,0	5,0	5,0	5,0		
4,0	5,0	5,0	5,0	5,0	5,0	4,3	
5,0	5,0	5,0	5,0	5,0	5,0	4,3	3,3
6,0	5,0	5,0	5,0	5,0	5,0	4,3	3,3
7,0	5,0	5,0	5,0	5,0	5,0	4,3	3,3
8,0	5,0	5,0	5,0	5,0	5,0	4,3	3,3
9,0		4,5	4,5	5,0	5,0	4,3	3,3
10,0		4,0	4,0	4,5	5,0	4,3	3,3
11,0		3,6	3,6	4,0	4,5	4,3	3,3
12,0			3,2	4,0	4,0	4,3	3,3
13,0			3,0	4,0	4,0	4,0	3,3
14,0				3,6	3,6	3,6	3,3
15,0				3,2	3,2	3,2	3,1
16,0				3,0	3,1	3,1	2,9
17,0				2,7	2,8	2,7	2,5
18,0					2,3	2,2	2,0
19,0					1,9	1,8	1,6
20,0						1,5	1,3
21,0						1,2	1,0
22,0						0,9	0,7
23,0						0,6	
<b>Nombre de brins</b>	<b>1</b>	<b>1</b>	<b>1</b>	<b>1</b>	<b>1</b>	<b>1</b>	<b>1</b>
<b>I</b>	0 %	50 %	100 %	100 %	100 %	100 %	100 %
<b>II</b>	0 %	0 %	0 %	25 %	50 %	75 %	100 %
<b>III</b>	0 %	0 %	0 %	25 %	50 %	75 %	100 %
Lorsque la fléchette de 13 m est montée sur le pied de flèche, les valeurs de capacité de charge doivent être réduites.							
<b>Réduction de la capacité de charge [kg]</b>	580	420	330	270	230	200	180

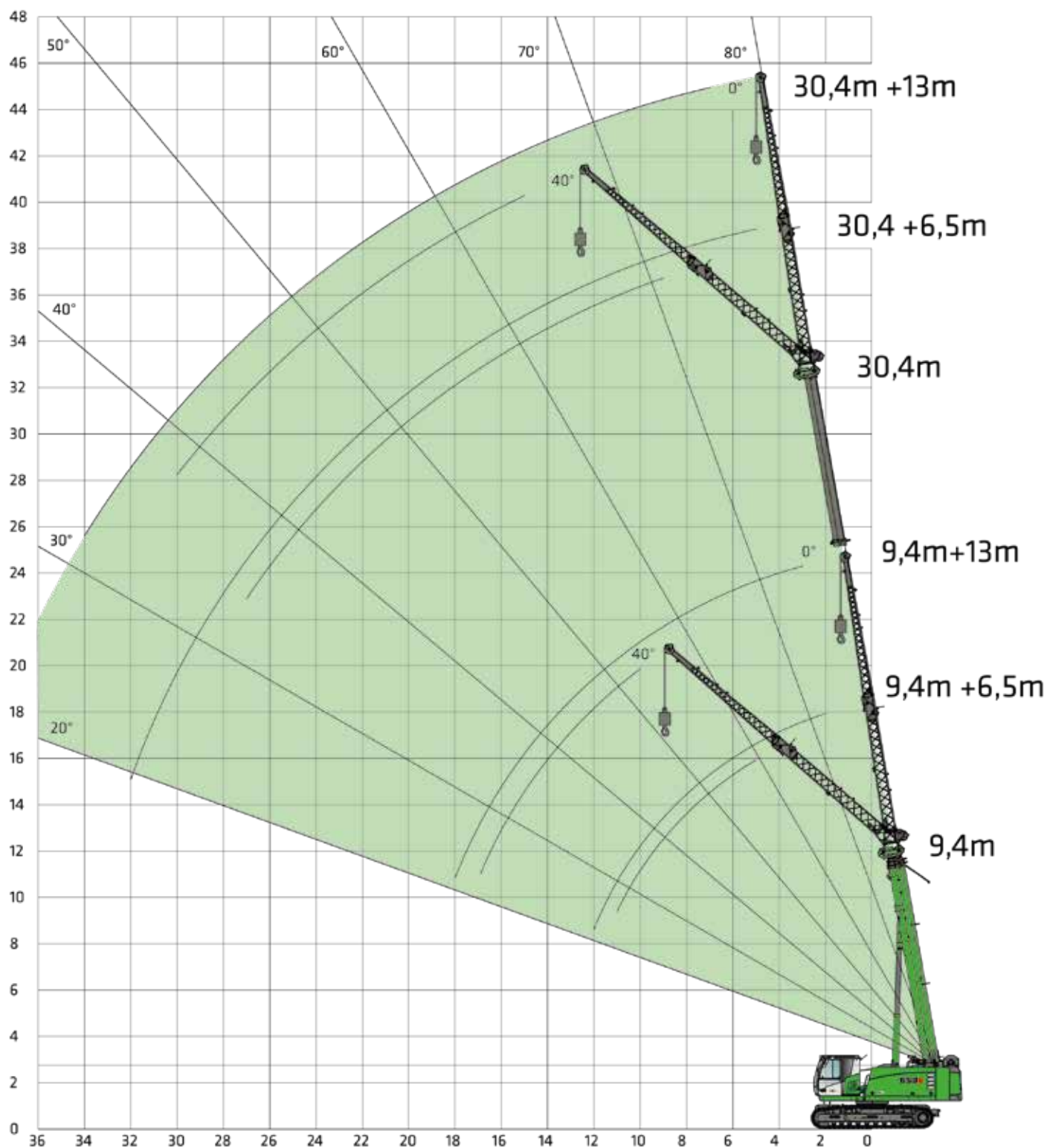
N° de tab. : 653R-75/1977/8.9+5.5/0215 HA-S 4°

# ÉQUIPEMENT DE GRUE



FLÉCHETTE ET EXTENSION  
SA 6,5 m/SA 13 m

ÉQUIPEMENT DE GRUE



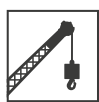
## ÉQUIPEMENT DE GRUE

FLÉCHETTE  
SA 6.5 mCONTREPOIDS CHÂSSIS  
5,5 tCONTREPOIDS  
TOURELLE 8,9 tINCLINAISON MAX.  
0,3°LARGEUR DE VOIE  
3,8 m

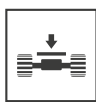
PORTÉE [m]	LONGUEUR DE FLÈCHE TÉLESCOPIQUE [m]								
	9,4		16,3		23,3		30,4		
	0°	40°	0°	40°	0°	40°	0°	40°	
2,0	10,0								
3,0	9,9		10,0		9,9				
4,0	8,6		9,9		9,4				
5,0	7,7	4,6	9,4		9,0		4,9		
6,0	6,9	4,4	8,7	4,6	8,5		4,8		
7,0	6,3	4,2	8,0	4,5	8,0	4,4	4,8		
8,0	5,7	4,0	7,4	4,3	7,6	4,3	4,7		
9,0	5,2	3,9	6,9	4,2	7,2	4,2	4,7	4,0	
10,0	4,8	3,8	6,4	4,1	6,8	4,1	4,7	4,0	
11,0	4,5	3,7	6,0	4,0	6,5	4,0	4,7	3,9	
12,0	4,1		5,7	3,9	6,2	3,9	4,7	3,8	
13,0			5,3	3,8	5,9	3,9	4,6	3,8	
14,0			5,0	3,8	5,7	3,8	4,4	3,7	
15,0			4,8	3,7	5,4	3,7	4,2	3,7	
16,0			4,6	3,7	5,0	3,7	4,0	3,6	
17,0			4,2		4,6	3,6	3,8	3,5	
18,0			4,0		4,2	3,6	3,7	3,4	
19,0					3,7	3,6	3,5	3,3	
20,0					3,5	3,5	3,4	3,2	
21,0					3,2	3,3	3,2	3,1	
22,0					2,9		3,0	3,0	
23,0					2,6		2,7	2,8	
24,0					2,4		2,4	2,6	
25,0							2,2	2,4	
26,0							2,0	2,2	
27,0							1,8	2,0	
28,0							1,7		
29,0							1,5		
30,0							1,4		
31,0							1,2		
32,0							1,1		
Nombre de brins	2	1	2	1	2	1	2	1	
I	0 %		100 %		100 %		100 %		
II	0 %		0 %		50 %		100 %		
III	0 %		0 %		50 %		100 %		

N° de tab. : 653R-75/1977/8.9 t + 5.5/10.14 SA6.5 0.3°

# ÉQUIPEMENT DE GRUE



FLÉCHETTE +  
EXTENSION  
SA 13 m



CONTREPOIDS CHÂSSIS  
5,5 t



CONTREPOIDS  
TOURELLE 8,9 t



INCLINAISON MAX.  
0,3°



LARGEUR DE VOIE  
3,8 m

ÉQUIPEMENT DE GRUE

PORTÉE [m]	LONGUEUR DE FLÈCHE TÉLESCOPIQUE [m]							
	9,4		16,3		23,3		30,4	
	0°	40°	0°	40°	0°	40°	0°	40°
3,0	4,6							
4,0	4,4		4,6					
5,0	4,0		4,4		3,8			
6,0	3,7		4,1		3,7			
7,0	3,4		3,8		3,6		2,1	
8,0	3,1		3,6		3,4		2,1	
9,0	2,9		3,4		3,3		2,1	
10,0	2,7	1,8	3,2		3,1		2,1	
11,0	2,5	1,7	3,0		3,0		2,1	
12,0	2,3	1,7	2,8	1,7	2,9		2,1	
13,0	2,2	1,7	2,6	1,7	2,7	1,7	2,1	
14,0	2,0	1,6	2,5	1,7	2,6	1,6	2,1	
15,0	1,9	1,6	2,4	1,6	2,5	1,6	2,1	1,5
16,0	1,8	1,5	2,3	1,6	2,4	1,6	2,1	1,5
17,0	1,7	1,5	2,1	1,5	2,3	1,5	2,1	1,5
18,0	1,6		2,0	1,5	2,2	1,5	2,1	1,5
19,0			2,0	1,5	2,1	1,5	2,0	1,4
20,0			1,9	1,5	2,1	1,5	2,0	1,4
21,0			1,8		2,0	1,4	1,9	1,4
22,0			1,7		1,9	1,4	1,9	1,4
23,0			1,6		1,8	1,4	1,8	1,4
24,0			1,5		1,8	1,4	1,8	1,3
25,0					1,7	1,4	1,7	1,3
26,0					1,7	1,4	1,7	1,3
27,0					1,6		1,6	1,3
28,0					1,4		1,6	1,3
29,0					1,4		1,6	1,3
30,0							1,3	1,1
31,0							1,1	
32,0							0,9	
33,0							0,7	
34,0							0,6	
Nombre de brins	2	1	2	1	2	1	2	1
I	0 %		100 %		100 %		100 %	
II	0 %		0 %		50 %		100 %	
III	0 %		0 %		50 %		100 %	

N° de tab. : 653R-75/1977/8-9-5/10.14 SA13 0.3°

# PROGRAMMES DE CAPACITÉS DE CHARGE

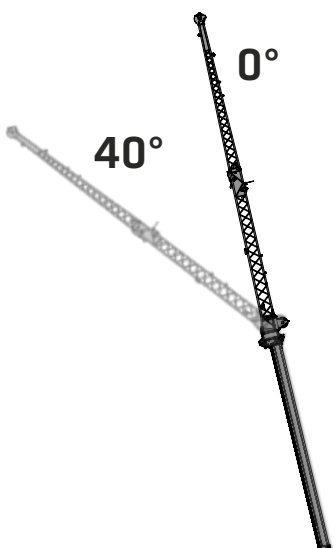
		FLÈCHE PRINCIPALE HA			FLÉCHETTE COURTE « RUNNER » HA-S			FLÉCHETTE SA 6,5 m			FLÉCHETTE + EXTENSION SA 13 m		
Largeur de voie du châssis		3,8 m	3,0 m	2,3 m	3,8 m	3,0 m	2,3 m	3,8 m	3,0 m	2,3 m	3,8 m	3,0 m	2,3 m
Contrepoids tourelle [t]	Contrepoids châssis [t]												
8,9 t	5,5 t								-	-		-	-

ÉQUIPEMENT DE CRUE

**Remarques :**

1. Les capacités de charge sont indiquées en tonnes et valables pour des angles d'orientation de 360°.
2. Les capacités de charge sont conformes à la norme EN 13000.
3. Le poids des dispositifs de suspension de charge (crochet, élingue) doit être soustrait des capacités de charge.
4. Les valeurs de charges doivent être limitées ou réduites en présence de conditions défavorables, comme un sol meuble ou instable, une pente importante, du vent, des efforts latéraux, des charges en équilibre, des à-coups ou des arrêts brusques des charges, un manque d'expérience du personnel, des déplacements avec charge.
5. La force admissible par câble en levage est de 5 000 kg pour un câble de diamètre 16 mm.
6. Les capacités de charge sont fournies à titre indicatif. Veuillez consulter les tableaux des charges de la notice d'utilisation.
7. Autres capacités de charge disponibles en option.

## ÉQUIPEMENTS OPTIONNELS

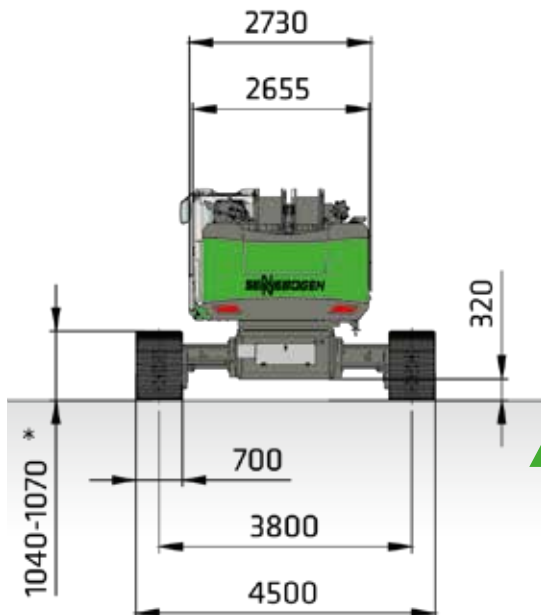


**FLÉCHETTE 6,5 m**  
max. 2 brins, angle d'inclinaison possible 0/40°

**EXTENSION DE FLÉCHETTE SUR 13 m**  
6,5 m avec rallonge de 6,5 m, 1 brin, angle d'inclinaison 0°/40°

**FLÉCHETTE COURTE « RUNNER »**  
avec capacité de levage 5 t, 1 brin

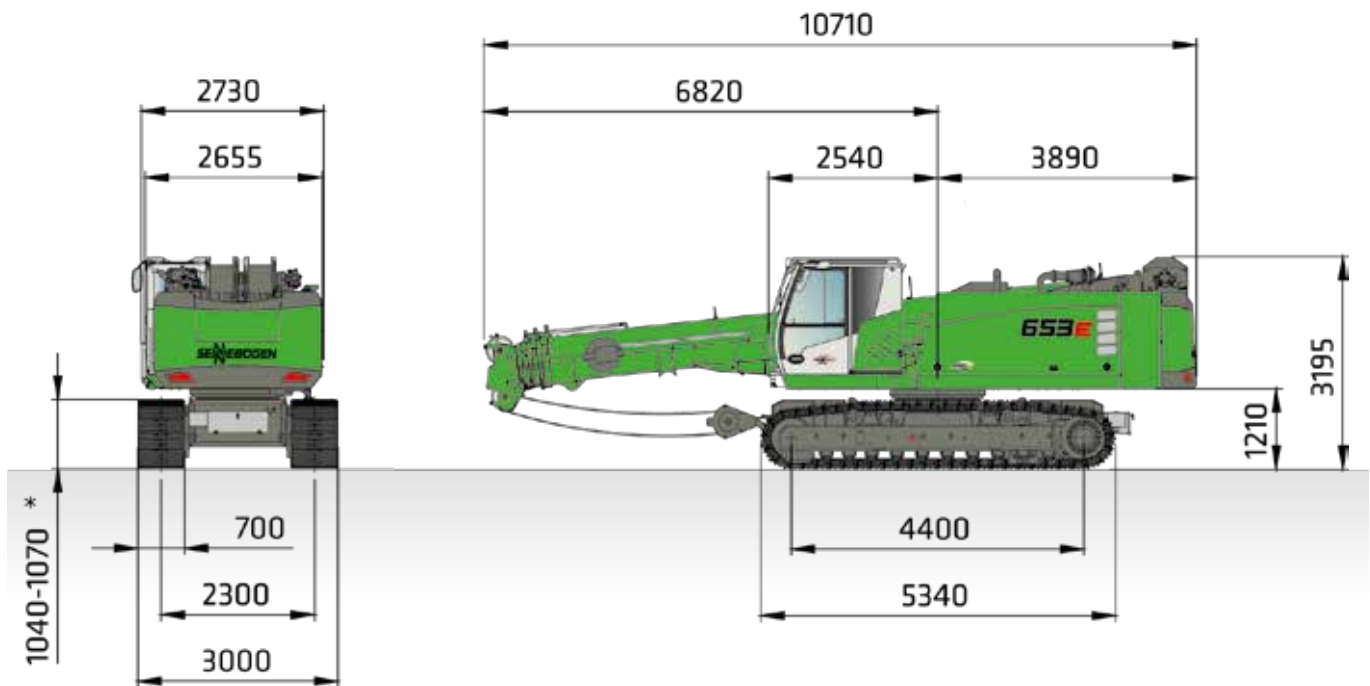
# DIMENSIONS DE TRANSPORT



TUILES	LARGEUR DE TRANSPORT MIN.
700 mm	3 000 mm
800 mm	3 300 mm
900 mm	3 400 mm

**i** Masse en ordre de marche : env. 50 200 kg (avec fléchette de 13 m, 2 treuils de levage, contrepoids tourelle 8,9 t, contrepoids de châssis 5,5 t et moufle 35 t)

653 AVEC CHÂSSIS T41/380 ET TUILES TRIPLES BARRETTES DE 700 mm



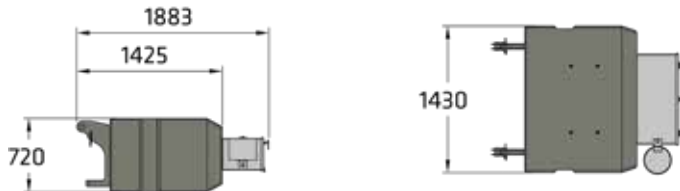
**i** Masse de transport : env. 44 700 kg (fléchette de 13 m, 2 treuils de levage, sans contrepoids de châssis)  
 env. 50 200 kg (fléchette de 13 m, 2 treuils de levage, avec contrepoids de châssis)

DIMENSIONS DE TRANSPORT

Toutes les cotes indiquées en [mm]

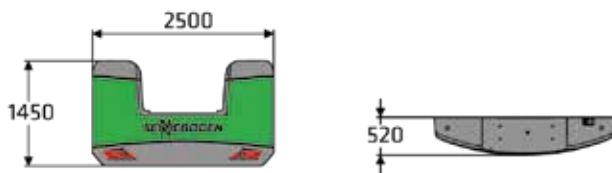
# ACCESSOIRES

## CONTREPOIDS DE CHÂSSIS



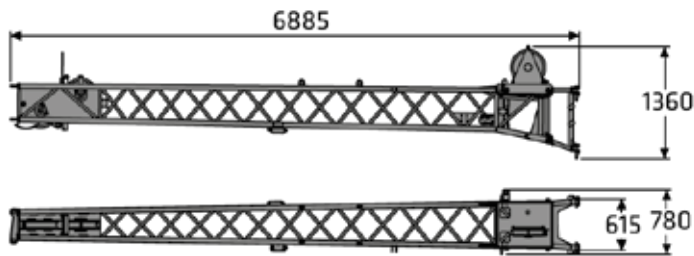
**i** Masse : 2x 2750 kg

## CONTREPOIDS



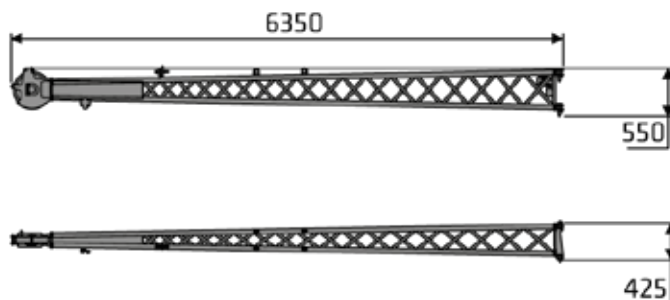
**i** Masse : 8900 kg  
(avec l'option de support auxiliaire pour la dépose du contrepooids, un contrepooids de 1,9 t reste sur la grue)  
L'illustration montre un contrepooids démontable de 7 t

## FLÉCHETTE 6,5 m



**i** Masse : 600 kg

## EXTENSION DE FLÉCHETTE 6,5 m



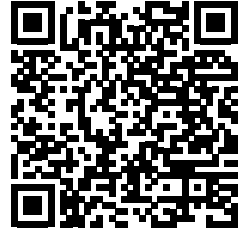
**i** Masse : 250 kg

## FLÈCHETTE COURTE « RUNNER »

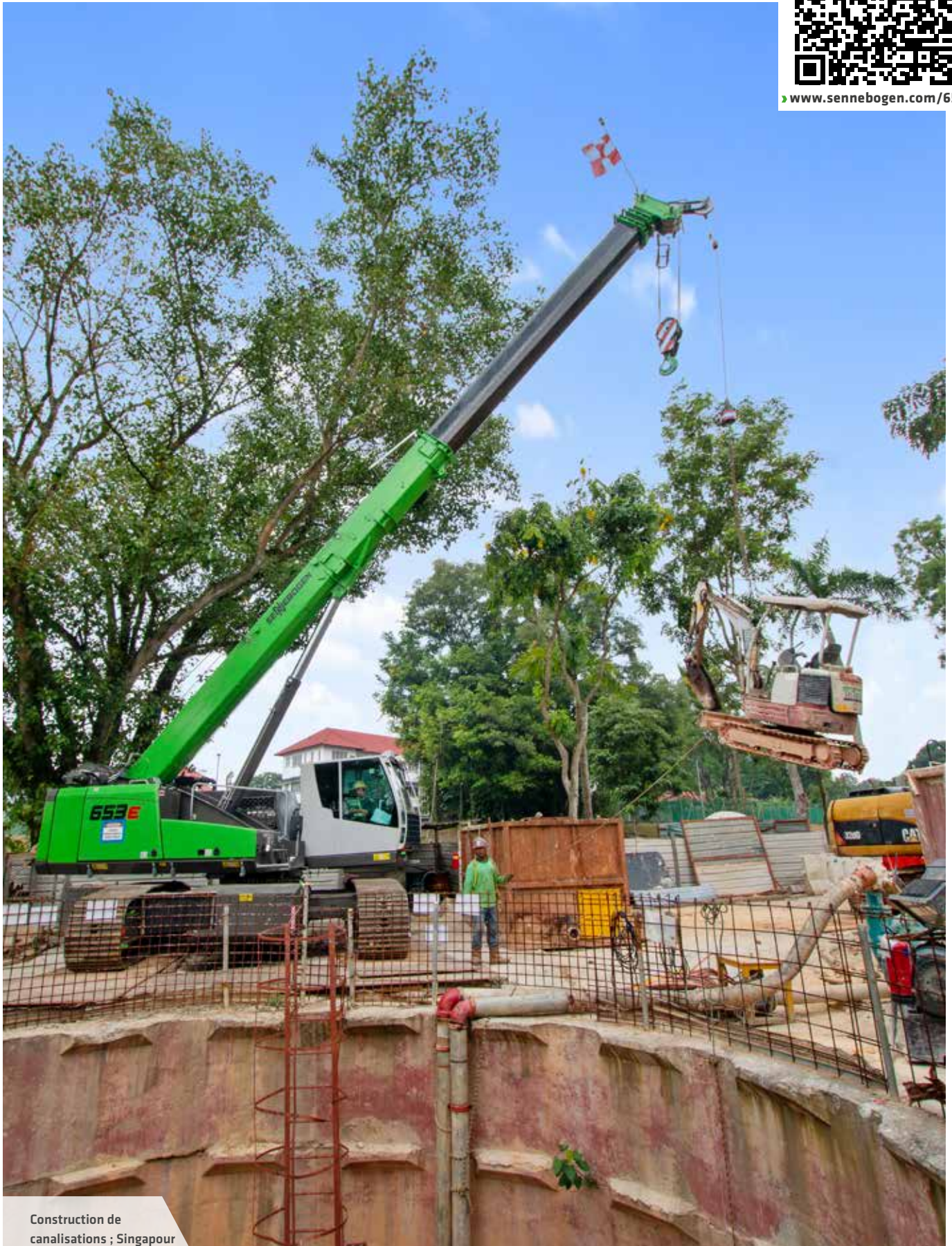


**i** Masse : 50 kg

Toutes les cotes indiquées en [mm]



[www.sennebogen.com/653](http://www.sennebogen.com/653)



Construction de  
canalisations ; Singapour





Reconstruction d'une digue ;  
France



Battage de palplanches ; Belgique



### SENNEBOGEN ACADEMY

Le succès repose sur les connaissances. À la SENNEBOGEN Academy, nous accordons une grande importance à ce que le niveau de connaissance de notre réseau reste au top.

↳ [www.sennebogen-academy.com](http://www.sennebogen-academy.com)



### ENTRETIEN ET MAINTENANCE

Un service après-vente complet. Il en est de même pour l'approvisionnement en pièces de rechange. Chez nous, le service revêt une GRANDE importance.

↳ [www.sennebogen.com/customer-service](http://www.sennebogen.com/customer-service)



### SENtrack

Une gestion efficace du parc de machines avec SENtrack : Utilisez des informations, souvent invisibles, et augmentez votre efficacité.

↳ [www.sennebogen.com/sentrack](http://www.sennebogen.com/sentrack)



### RENTAL & USED

Découvrez la gamme d'engins de location SENNEBOGEN, également disponible auprès de votre distributeur. Trouvez ici votre machine de location :

↳ [www.sennebogen-rental-used.com](http://www.sennebogen-rental-used.com)

## DEVENEZ MEMBRE DU CLUB DES CONDUCTEURS

Ici, vous et votre machine serez sous les feux de la rampe ! Des informations exclusives, un échange d'expériences avec les opérateurs de SENNEBOGEN ainsi que le plaisir et l'enthousiasme constituent l'esprit de ce club exclusif.

Voir tous les avantages sur ↳ [www.sennebogen.com/operators-club](http://www.sennebogen.com/operators-club)



# MOVE BIG THINGS - WITH US!



plus de **70**  
ans d'expérience

Entreprise  
**100 %**  
familiale

plus de **1800**  
personnes qualifiées  
dans le monde

**4**  
sites de production  
en Allemagne

plus de **180**  
partenaires de distribution  
et de service dans le monde  
entier

**11**  
différentes grues  
télescopiques



Chargeurs télescopiques  
4-5,5 t

Pelles équilibrées  
130-300 t

Pelles de  
manutention industrielle  
17-420 t

Pelles à câbles  
13,5-300 t

Grues sur chenilles  
50-300 t

Grues  
télescopiques  
16-130 t

Grues portuaires  
300 t

Le présent catalogue décrit les modèles de machines, les gammes d'équipements des différents modèles et les possibilités de configuration (équipement de série et en option) fournis par SENNEBOGEN Maschinenfabrik GmbH. Les illustrations des matériels peuvent présenter des équipements spéciaux et supplémentaires. Selon le pays où les machines sont livrées, certaines divergences par rapport à l'équipement standard sont possibles, notamment en termes d'équipements de série et en option. Toutes les désignations de produits utilisées peuvent être des marques déposées de SENNEBOGEN Maschinenfabrik GmbH ou d'autres fabricants ; l'utilisation des désignations par des tiers à leurs propres fins peut donc porter atteinte aux droits des propriétaires.

Veillez vous renseigner sur les équipements disponibles auprès de votre partenaire de distribution SENNEBOGEN localement. Les caractéristiques de performance souhaitées ne sont engageantes qu'à condition qu'elles aient été expressément convenues au moment de la conclusion du contrat. Sous réserve de modifications techniques et de nos possibilités de livraison. Informations fournies sans garantie. Sous réserve de modifications d'équipement et de développement. © SENNEBOGEN Maschinenfabrik GmbH, Straubing/Allemagne. L'impression, même partielle, est uniquement permise avec l'autorisation écrite de SENNEBOGEN Maschinenfabrik GmbH, Straubing/Allemagne.

**SENNEBOGEN**  
**Maschinenfabrik GmbH**  
Hebbelstrasse 30  
94315 Straubing, Allemagne

 [www.sennebogen.com](http://www.sennebogen.com)

**MOVE BIG THINGS**

**SERVICE COMMERCIAL SENNEBOGEN**  
**Service commercial Crane Line**  
Tél. : +49 9421 540-146  
[cranes@sennebogen.de](mailto:cranes@sennebogen.de)

**CENTRE DE PIÈCES DE RECHANGE**  
**Commandes de pièces de rechange**  
[spareparts@sennebogen.de](mailto:spareparts@sennebogen.de)

**SERVICE APRÈS-VENTE**  
**Assistance technique**  
[service@sennebogen.de](mailto:service@sennebogen.de)

