



673E | Raupe

SENEBOGEN



# 70 t RAUPEN- TELESKOP- KRAN



186 kW



70 t



36 + 15 m



MAXCAB

Abgasstufe V



# 673E

## Der Einzigartige.

Beim 70 t Raupen-Teleskopkran handelt es sich um eine einzigartige Maschinenklasse - kompakt genug für innerstädtische Baustellen mit gleichzeitig komfortablen Lastreserven für „Schweres“.

Der 673 E ist prädestiniert für den flexiblen Einsatz auf der Baustelle: Lasten heben, drehen, schwenken, verfahren, punktgenau absetzen und das Ganze in Schräglage. Dies ist möglich durch Features wie das stufenlose Teleskopieren mit dem Full Power-Boom, der variablen Ballastierung dank Gegengewichts-Bausteinen und den hochbelastbaren Raupenfahrwerken. Klappbare Geländer, der teleskopierbare Unterwagen und das Ballastablagensystem sorgen für einen einfachen Transport und kürzere Rüstzeit

### Mehr Variabilität

Mit Lasthaken, Schnabelausleger, 8 m Spitzenausleger oder Spitzenauslegerverlängerung auf 15 m immer optimal arbeiten. Mit dem Spitzenausleger sind Auslegerlängen von mehr als 51 m möglich

### Mehr Flexibilität

Mit dem Full-Power Boom unter Last in jeder Auslegerlänge bequem und sicher per Joystick teleskopieren. Der teleskopierbare Raupenunterwagen passt sich selbst beengten Platzverhältnissen mühelos an.

### Wartung & Service

Mit Standardkomponenten und gut zugänglichen Wartungs- und Servicepunkten leicht gemacht.

### Höchster Bedienkomfort

Durch die serienmäßig um 20° neigbare Maxcab Komfortkabine, den rückschonenden Komfortsitz, die verstellbaren Armlehnen und die optimal angeordneten, mitschwingenden Bedienelemente.

### Schnell vor Ort und einsatzbereit

Einfacher Transport inklusive Raupenlaufwerke. Kurze Rüstzeit dank Selbstmontagesystem - kein Hilfskran erforderlich.

Die Aufnahme zeigt den 673 E bei der Betonfertigteilmontage, Deutschland.



# Weitergedacht. Die E-Serie



## LANGE LEBENSDAUER, HOHE WERTSTABILITÄT

- ✓ Durch robuste Bauweise und hochwertige Komponenten zuverlässig und leistungsstark
- ✓ Hoher Wiederverkaufswert, auch nach vielen Jahren im Einsatz

## AUSGEREIFTE UND MODERNSTE TECHNIK

- ✓ In der 5. Maschinengeneration - jahrzehntelange Erfahrung in der Konstruktion und im Bau von Teleskopkränen

## EINFACH IN WARTUNG UND SERVICE

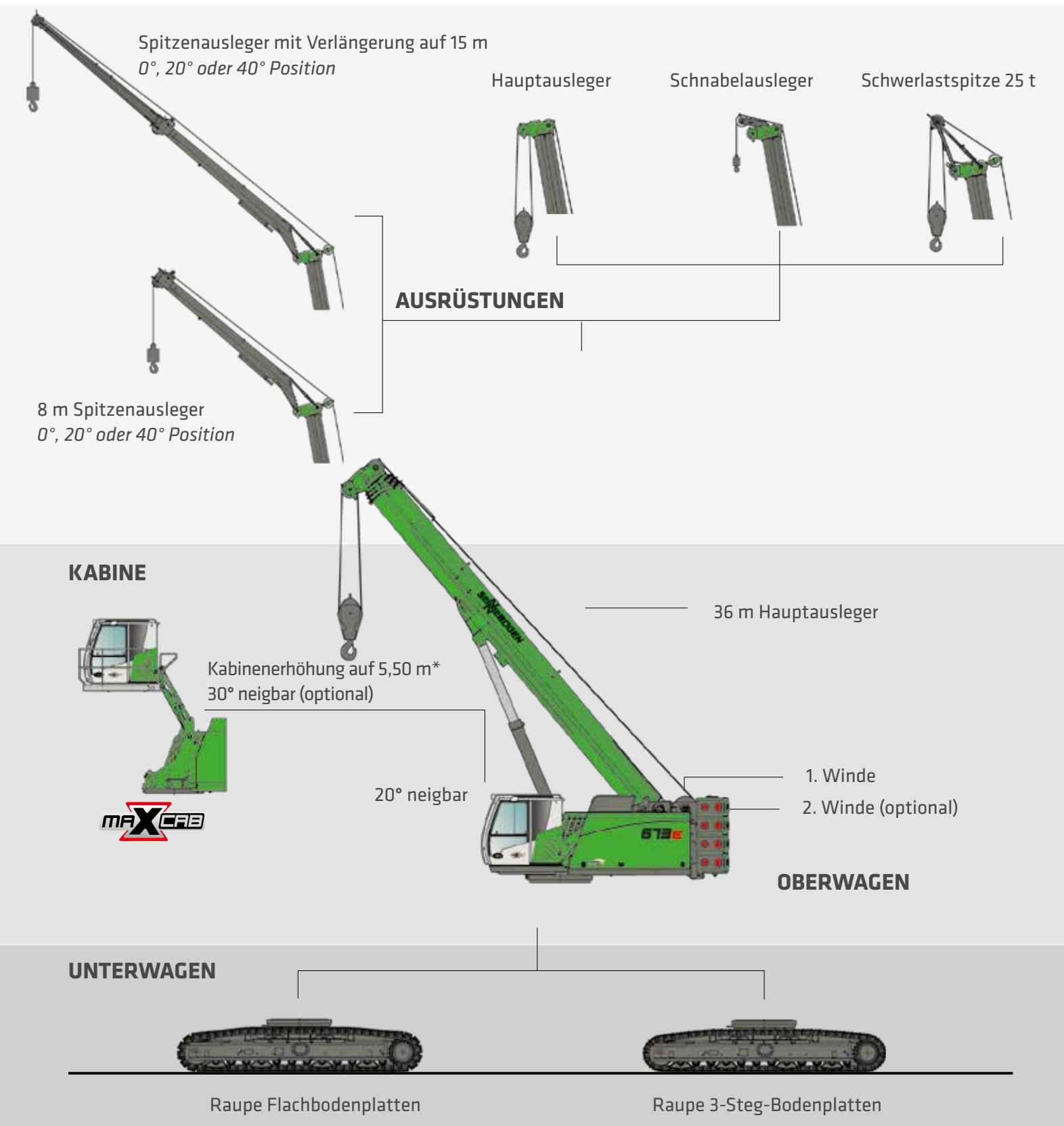
- ✓ Beherrschbare Technik und Vermeidung von Over-Engineering, beste Zugänglichkeit zu allen Komponenten

## UMWELTSCHONENDE ANTRIEBSTECHNIK

- ✓ Modernste Motoren-, Antriebs- und Abgassysteme nach neuestem Stand der Technik (Stufe V)
- ✓ Großdimensionierte Leitungen und Ventile für beste Effizienz



# EIN MODULARER AUFBAU. OPTIMALE AUSRÜSTUNGSOPTIONEN.



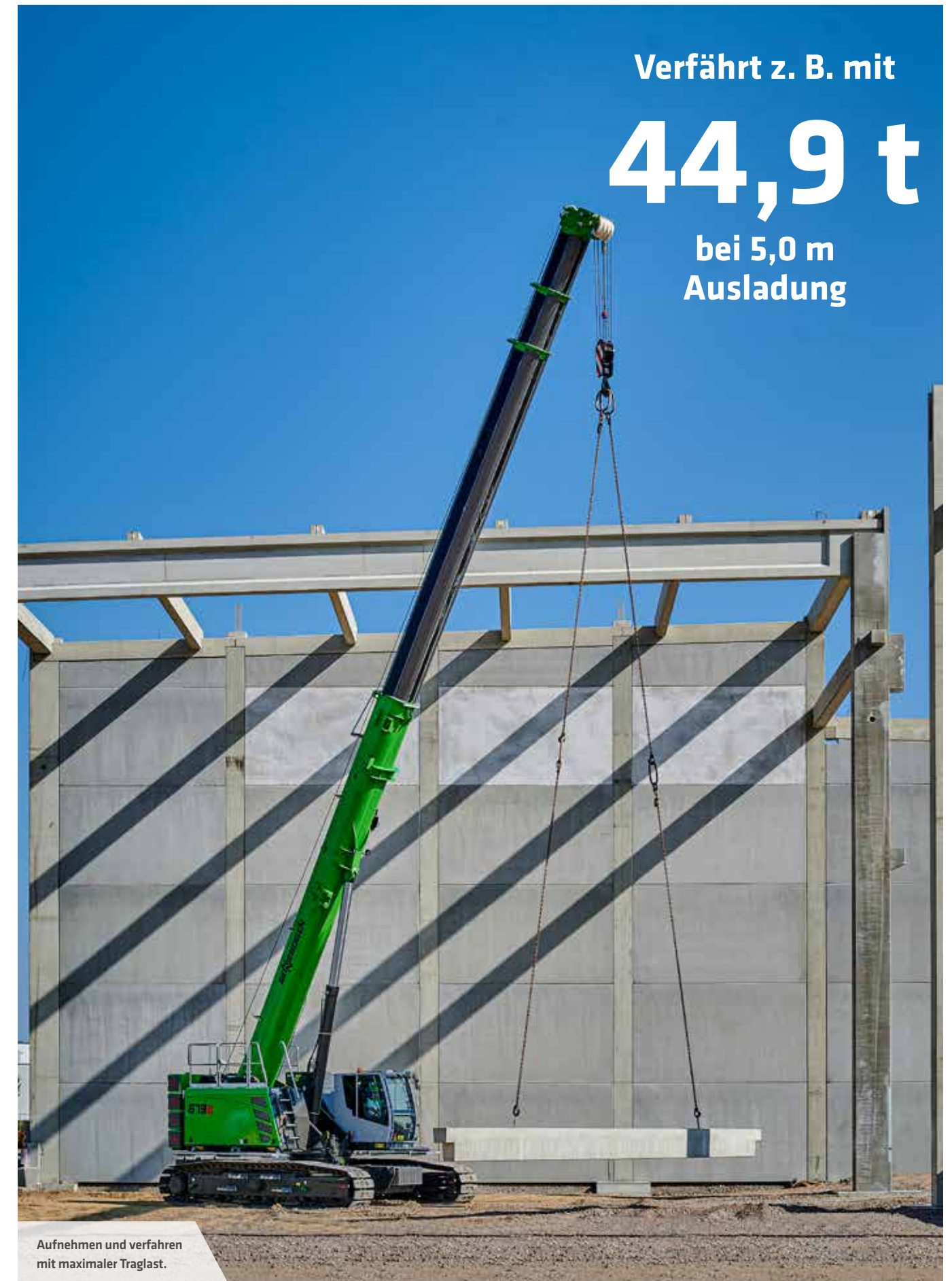




Pick & Carry  
mit bis zu  
**100%**  
Traglast

## KOMPAKT UND STARK. BEI MAXIMALER FLEXIBILITÄT.

- Hohe Standsicherheit und beste Manövrierbarkeit auch auf engen Baustellen dank teleskopierbarem Raupenunterwagen
- Optimale Übersicht beim Heben von Lasten durch die serienmäßig um 20° neigbare Kabine
- Abdeckung eines großen Arbeitsbereichs und Flexibilität durch vielfältige Ausstattungsmöglichkeiten
- Optional per Funkfernsteuerung bedienbar



Verfährt z. B. mit  
**44,9 t**  
bei 5,0 m  
Ausladung

Aufnehmen und verfahren  
mit maximaler Traglast.



MEHR ÜBERBLICK.  
MEHR SICHERHEIT.  
MAXIMALER KOMFORT.



DIE BESTE  
IHRER KLASSE.

- Exzellente Rundumsicht und Sicht nach oben dank großflächiger Fensterelemente, wahlweise mit FOPS Gitter und/oder Panzerglas
- Sicherer und komfortabler Ein- und Ausstieg dank der bewährten Schiebetüre inkl. Schiebescheibe
- Ermüdungsfreies Arbeiten durch den rückschonenden Komfortsitz, verstellbare Armlehnen und ergonomische, mitschwingende Bedienelemente
- Heiz-Klima-Automatik mit optimaler Luftführung für ein angenehmes Raumklima das ganze Jahr
- Geräuschreduziert durch schalldämmende Materialien und konstruktive Lösungen
- Kabine optional auf 5,50 m Augenhöhe hydraulisch hochfahrbar und um 30° neigbar
- Radio mit Bluetooth®



PANORAMASICHT

bis zu **20°**  
neigbar in Serie

besonders geräumig für  
maximalen Fahrerkomfort  
(Innenbreite: 87 cm)

#### ALLES IM GRIFF MIT UNSEREN JOYSTICKS

- Joysticks auf mitschwingenden, am Sitz befestigten Konsolen
- Angenehmer Griff durch ergonomische Formgebung
- Kurze Wege für direkte, feinfühligere Ansteuerung aller Funktionen
- Bedienkomfort durch optimierte Gestaltung der Taster und Schalter





## EINFACH TRANSPORTIERT. SCHNELL EINSATZBEREIT.

Kosteneffizienz und Einsparungspotenziale bieten sich nicht nur bei der Anschaffung und den Betriebskosten. Für den cleveren Unternehmer ist der einfache und kostengünstige Transport zwischen den Baustellen ein (ge)wichtiges Argument.



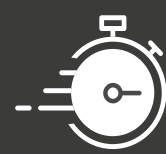
### Kosteneffizient

Mit einer Transportbreite von 3,0 m passt der 673 E bequem auf jeden Standardtieflader.



### Einfach

Die Maschine wird inklusive der Raupenlaufwerke transportiert. Für einen noch einfacheren Transport.



### Schnell

Auf der Baustelle ist die Maschine mithilfe des innovativen Selbstmontagesystems in kurzer Zeit einsatzbereit.

## WARTUNG UND SERVICE. MACHEN SIE ES SICH EINFACH.



Das SENCON Steuerungssystem unterstützt Sie bei der Diagnose und vereinfacht die Fehlerbehebung. So ist Ihre Maschine schnell wieder verfügbar.

Alle Wartungs- und Servicepunkte sind übersichtlich angeordnet und gut erreichbar. Die eindeutige Kennzeichnung der Bauteile macht die Orientierung einfach.

## KEEP IT SIMPLE. MIT BEHERRSCHBARER TECHNIK.



Zuverlässige und sinnvolle Technik macht das Leben leichter. Wir setzen auf Hydraulik und Elektrik, wo Elektronik keinen Mehrwert bringt.



Wir machen Sie glücklich, nicht abhängig. Mit kostengünstigen Bauteilen und wenigen Handgriffen setzen Sie Ihre Maschine selbst instand.



Am zentralen Elektroverteiler erleichtern die übersichtlich angeordneten Standardkomponenten die Kontrolle und Fehlerbehebung.



## TECHNISCHE DATEN, AUSSTATTUNG

### MASCHINENTYP

MODELL (TYP) 673 Raupe

### MOTOR

TYP **Stufe V:**  
Cummins B6.7 FR95885  
Motor-Nennleistung: 168 kW/2200 min<sup>-1</sup>  
Betriebspunkt Standard: 186 kW/2000 min<sup>-1</sup>  
Betriebspunkt ECO: 188 kW/1850 min<sup>-1</sup>

**Stufe IIIa:**  
Cummins QSB6.7 FR96045  
Motor-Nennleistung: 164 kW/2200 min<sup>-1</sup>  
Betriebspunkt Standard: 164 kW/2000 min<sup>-1</sup>  
Betriebspunkt ECO: 170 kW/1850 min<sup>-1</sup>

jeweils:  
Direkteinspritzung, turboaufgeladen,  
Ladeluftkühlung, emissionsreduziert

KÜHLUNG wassergekühlt

DIESELFILTER mit Wasserabscheider und Heizung

LUFTFILTER Trockenfilter mit integriertem Vorabscheider, automatischem Staubaustrag, Haupt- und Sicherheitselement, Verschmutzungsanzeige

KRAFTSTOFF-TANK 440 l

ADBLUE TANK 45 l

ELEKTRISCHE ANLAGE 24 V

BATTERIEN 2 x 155 AH

OPTIONEN Tiefemperaturpaket  
Elektrische Betankungspumpe



### OBERWAGEN

BAUART Verwindungssteife Kastenbauweise, präzisionsbearbeitet, Stahlbuchsen für Auslegerlagerung. Servicefreundliche Konzeption, in Längsrichtung eingebauter Motor

ELEKTRIK zentraler Elektroverteiler, Batterietrennschalter

BELEUCHTUNG LED-Scheinwerfer zur optimalen Ausleuchtung des Arbeitsbereichs

KÜHLSYSTEM 3-Kreis Kühlsystem mit großer Kühlleistung, elektronisch geregelter Lüfterantrieb für Wasser-, Ladeluft- und Ölkühler

SICHERHEIT Kameraüberwachung des Rückraums und zur rechten Seite

Klappbares Oberwagengeländer

OPTIONEN zusätzliche LED-Scheinwerfer

LED-Blitzleuchten

2 Rundumleuchten am Heck

weitere Kameras

Seeklimanahe Lackierung als Korrosionsschutz

Sonderlackierung

Tiefemperaturpaket

Autom. Zentralschmierung für Auslegeranlenkpunkt, Wippzylinder und Drehkranzlaufbahn

Ritzel-Zahn Schmierung



## TECHNISCHE DATEN, AUSSTATTUNG

### HYDRAULIKSYSTEM / HYDRAULIK

Direkt am Dieselmotor angebautes Pumpenaggregat. Load Sensing/LUDV Hydrauliksystem, elektrohydraulisch vorgesteuerte Arbeitsfunktionen, Grenzlastregelung, Axialkolben-Verstellpumpe. Durch die unabhängige, proportionale Zuteilung der Pumpenmenge können mehrere Arbeitsfunktionen gleichzeitig und unabhängig voneinander präzise gesteuert werden.

FÖRDER-MENGE bis 375 l / min

BETRIEBS-DRUCK bis 330 bar

FILTRATION Hochleistungsfiltration mit Langzeitwechselintervall

HYDRAULIK-TANK 765 l

STEUERUNG Proportionale, feinfühlig, hydraulische Ansteuerung der Bewegungen, 2 Servo-Joysticks für die Arbeitsfunktionen, Zusatzfunktionen über Schalter und Fußpedale - ergonomisch und übersichtlich angeordnet

SICHERHEIT Hydraulikkreise mit Sicherheitsventilen gesichert

Rohrbruchsicherheitsventil für Wippzylinder und Teleskopzylinder

OPTIONEN Bio-Ölbefüllung

SENNEBOGEN HydroClean Feinstfiltersystem (3 µm) mit Wasserabscheidung

Hydrauliktankvorwärmung

### DREHANTRIEB / DREHWERK

GETRIEBE Kompaktplanetengetriebe mit Schrägachsen-Hydraulikmotor, integrierte Bremsventile

DREHWERKS-BREMSE Lamellenbremse, über Federn wirkend

DREHKRANZ Großdimensionierter, außenverzahnter 1-reihiger Kugeldrehkranz

DREHGESCHWINDIGKEIT 0-2 min<sup>-1</sup>, stufenlos

### KABINE



KABINENTYP Maxcab, 20° neigbar

KABINENAUSSTATTUNG Komfortfahrerkabine mit Schiebetüre inkl. Schiebescheibe, schwingungsgedämpft, getöntes Sicherheitsglas, Frontscheibe ausstellbar, Dachfenster, Scheibenwischer-Waschanlage für Front- und Dachscheibe, 12 V/24 V Anschlüsse, 2 Scheinwerfer vorne im Dach integriert. Luftfederter Komfort-Fahrersitz mit Sitzheizung und Kopfstütze. Sonnenrollo für Dachfenster. Positionierdrehwerksbremse über Fußpedal.

OPTIONEN Hydraulisch hochfahrbare Kabine Typ E270, um 2,70 m hochfahrbar und um 30° neigbar

Standheizung mit Zeitschaltuhr

Kabinen Aktivkohlefilter

Dachschutzgitter

FOPS-Dachschutzgitter

Verglasung der Dach- und Frontscheiben in Panzerglasausführung

Radio mit USB- und SD-Anschluss, MP3- und Bluetooth®-Funktion





## TECHNISCHE DATEN, AUSSTATTUNG



Option: Klappbare Laufstege beidseitig am Oberwagen



Option: Funkfernsteuerung



Option: Schwerlastspitze



Option: Schnabelausleger

### ARBEITSAUSRÜSTUNG

**AUSLEGER** 4-teilig mit Rollenkopf, hydraulisch durchgehend teleskopierbar von 11 bis 36 m; Aufwippen von 0° bis 80° in ca. 50 Sekunden; Vollständiges Austeleskopieren in 140 Sekunden.

**KRAN-SICHERHEIT** Neueste Generation der Lastmomentüberwachung mit Eventrekorder, übersichtliches Tableau mit Anzeige aller wichtigen Daten über SENCON-Anzeige, Hubendechalter, Seilablaufsicherung, Überdruckventile und Rohrbruchsicherung

SENtrack Telemetriesystem

**ZYLINDER** Hydraulikzylinder mit hochwertigen Dichtungs- und Führungselementen

**OPTIONEN** Spitzenausleger 8 m Klappspitze, neigbar (0°, 20°, 40°), ohne Hilfsgeräte aufrüstbar, bei Nichtgebrauch am Grundausleger verriegelt

Spitzenauslegerverlängerung auf 15 m (7 m Verlängerung), Tragfähigkeit 5 t, neigbar (0°, 20°, 40°), bei Nichtgebrauch am Grundausleger verriegelt

Schnabelausleger 5 t Tragfähigkeit, 1-strängig

25 t Schwerlastspitze

Sonderlackierung

Elektrohydraulisches Notaggregat

Funkfernsteuerung

Programmierbare Arbeitsbereichsbegrenzung

Zusätzliche Abnahme von Lasttabellen mit 2°/4° Schräglage

Option: Arbeitsbereichsbegrenzung



## TECHNISCHE DATEN, AUSSTATTUNG

### UNTERWAGEN

**KONSTRUKTION** Raupenunterwagen T73/410, hydraulisch teleskopierbar und mit integrierten, geschützten Antriebsgetrieben

**ANTRIEB** Starker Fahrtrieb mit 2-Stufen Verstellhydraulikmotor, direkt angebautem, automatisch wirkendem Bremsventil und Kompaktplanetengetriebe je Fahrwerksseite

**PARKBREMSE** Lamellenbremse, über Federn wirkend

**LAUFWERK** Wartungsfreies Traktorenlaufwerk mit hydraulischer Kettenspannung, 700 mm 3-Steg-Bodenplatten

**GESCHWINDIGKEIT** 0 - 2,7 km/h

**OPTIONEN** Bodenplatten in folgenden Ausstattungen:  
800 mm 3-Steg-Bodenplatten  
900 mm 3-Steg-Bodenplatten  
700 mm Flachbodenplatten  
800 mm Flachbodenplatten

### WINDE

Antrieb der Winden über Konstantmotoren, dadurch immer optimale Zugkraft-Geschwindigkeitregelung. Hydraulische Senk-Bremsventile für feinfühliges, verschleißfreies Abbremsen. Starke Ölbad-Planetengerieße, wartungsarm. Haltebremsen sind federbelastete, wartungsfreie, verschleißarme Lamellenbremsen im Ölbad laufend, ölgekühlt

Zugkraft 50 kN (4. Lage), Seilgeschwindigkeit 0 - 115 m/min., Seildurchmesser 16 mm, max. Seillänge 205 m

**SICHERHEITS-BREMSE** Lamellenbremse, über Federn wirkend

**OPTIONEN** 2. Kranwinde: Zugkraft 50 kN (4. Lage), Seilgeschwindigkeit 0 - 115 m/min., Seildurchmesser 16 mm, max. Seillänge 205 m



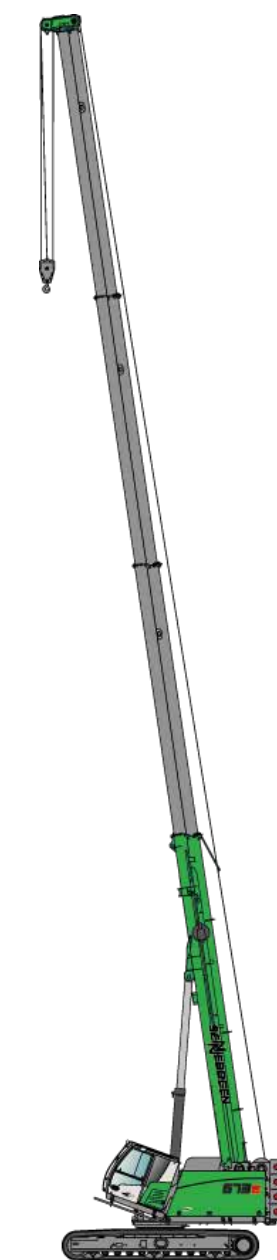
Option: 2. Kranwinde

### EINSATZGEWICHT

**MASSE** **ca. 71.500 kg**  
mit 36 m Teleskopausleger, 8 m Spitzenausleger, 35 t Haken, 700 mm 3-Steg-Bodenplatten, 2 Hubwinden, mit hydraulisch teleskopierbarem Unterwagen, Ballast 17,8 t, Unterwagenballast 8 t

**HINWEIS** Das Einsatzgewicht variiert je nach Ausstattung und Ausrüstung.

Technische Änderungen vorbehalten!



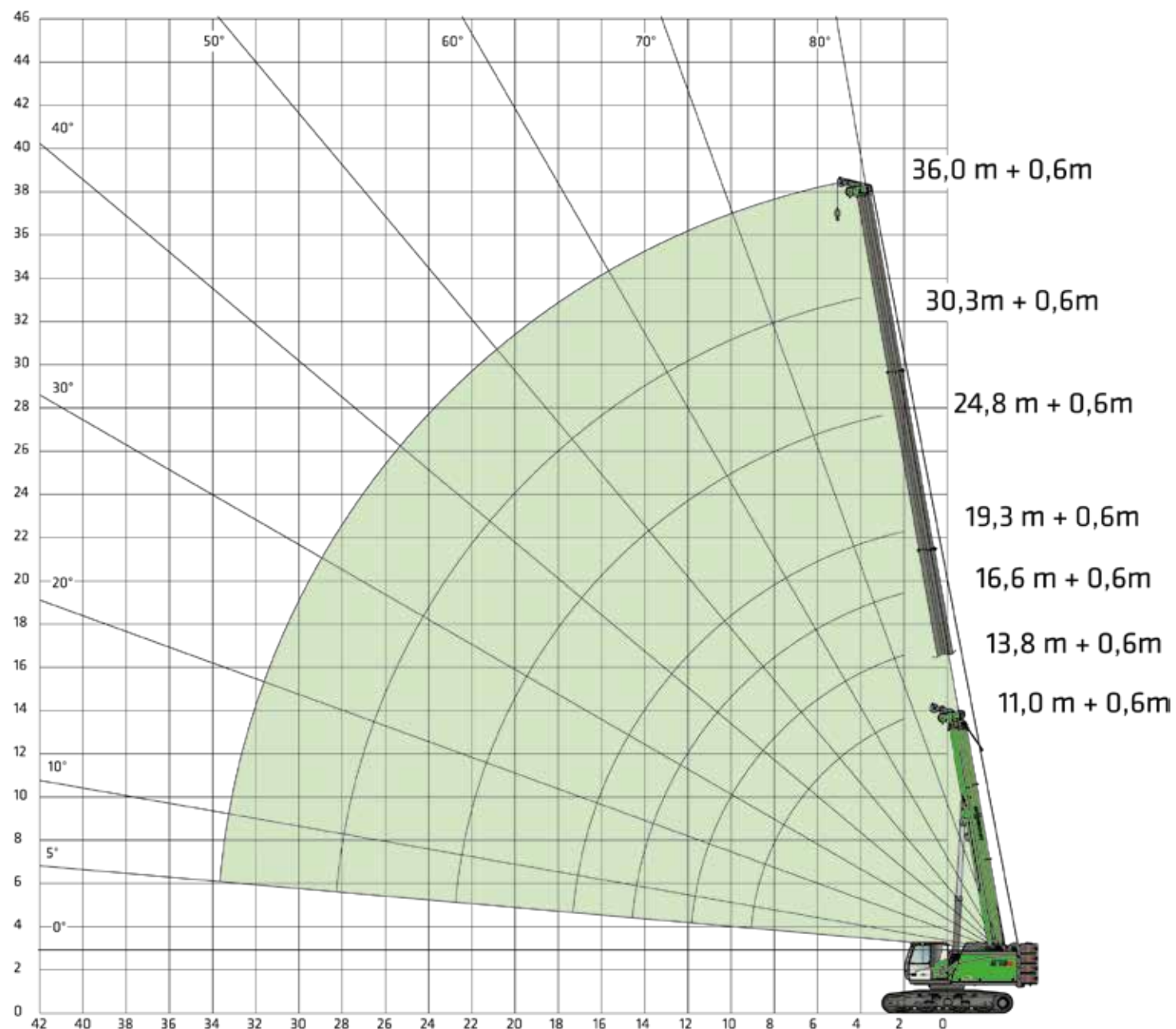






# KRANAUSRÜSTUNG

 SCHNABELAUSLEGER HA-S



# KRANAUSRÜSTUNG

 SCHNABELAUSLEGER HA-S  UNTERWAGENBALLAST 8,0t

EN 

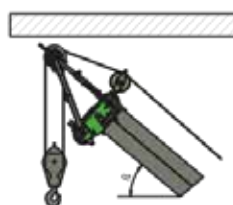
AUSLADUNG [m]	AUSLEGERLÄNGE [m]																				
	11,0			13,8			16,6			19,3			24,8			30,3			36,0		
Ballast [t]																					
Spurbreite [m]																					
2,0	5,0		5,0	5,0		5,0	5,0		5,0	5,0		5,0	5,0								
2,5	5,0		5,0	5,0		5,0	5,0		5,0	5,0		5,0	5,0								
3,0	5,0		5,0	5,0		5,0	5,0		5,0	5,0		5,0	5,0		5,0	5,0					
4,0	5,0		5,0	5,0		5,0	5,0		5,0	5,0		5,0	5,0		5,0	5,0		5,0	5,0		
5,0	5,0	5,0	5,0	5,0	5,0	5,0	5,0	5,0	5,0	5,0	5,0	5,0	5,0	5,0	5,0	5,0	5,0	5,0	5,0	5,0	5,0
6,0	5,0	5,0	5,0	5,0	5,0	5,0	5,0	5,0	5,0	5,0	5,0	5,0	5,0	5,0	5,0	5,0	5,0	5,0	5,0	5,0	5,0
7,0	5,0	5,0	5,0	5,0	5,0	5,0	5,0	5,0	5,0	5,0	5,0	5,0	5,0	5,0	5,0	5,0	5,0	5,0	5,0	5,0	5,0
8,0	5,0	5,0	5,0	5,0	5,0	5,0	5,0	5,0	5,0	5,0	5,0	5,0	5,0	5,0	5,0	5,0	5,0	5,0	5,0	5,0	5,0
9,0				5,0	5,0	5,0	5,0	5,0	5,0	5,0	5,0	5,0	5,0	5,0	5,0	5,0	5,0	5,0	5,0	5,0	5,0
10,0				5,0	5,0	5,0	5,0	5,0	5,0	5,0	5,0	5,0	5,0	5,0	5,0	5,0	5,0	5,0	5,0	5,0	5,0
12,0				5,0 / 11,0m	5,0 / 11,0m	5,0 / 11,0m	5,0	5,0	5,0	5,0	5,0	5,0	5,0	5,0	5,0	5,0	5,0	5,0	5,0	5,0	5,0
14,0							5,0 / 13,0m	5,0 / 13,0m	5,0 / 13,0m	5,0	5,0	5,0	5,0	5,0	5,0	5,0	5,0	5,0	5,0	5,0	5,0
16,0										5,0	5,0	5,0	5,0	5,0	5,0	5,0	5,0	5,0	5,0	5,0	5,0
18,0												5,0	5,0	4,7	5,0	5,0	4,9	5,0	5,0	5,0	5,0
20,0												5,0	4,1	3,7	5,0	4,5	4,1	5,0	4,9	4,3	
22,0												4,6 / 21,0m	3,7 / 21,0m	3,2 / 21,0m	5,0	3,6	3,3	4,8	3,9	3,5	
24,0															4,3	2,9	2,6	4,4	3,3	2,8	
26,0															3,6	2,4	1,9	3,9	2,7	2,3	
28,0																		3,3	2,2	1,8	
30,0																		2,7	1,7	1,4	
32,0																		2,3	1,3	0,9	
Strangzahl	1	1	1	1	1	1	1	1	1	1	1	1	1	1	1	1	1	1	1	1	1
I	0%			33%			66%			100%			100%			100%			100%		
II	0%			0%			0%			0%			33%			66%			100%		
III	0%			0%			0%			0%			33%			66%			100%		
Bei angebautem 15 m Spitzenausleger am Grundkörper müssen die Traglastwerte reduziert werden.																					
Traglastreduzierung [kg]	770			610			510			430			340			280			240		



# KRANAUSRÜSTUNG

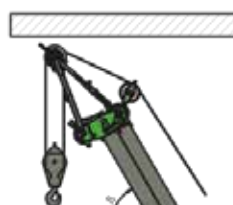
**HAUPTAUSLEGER**  
36 m + SLS

Offset-Winkel 0°



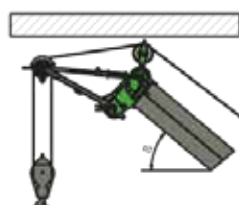
$\beta = 20^\circ \text{ bis } 40^\circ$

Offset-Winkel 20°

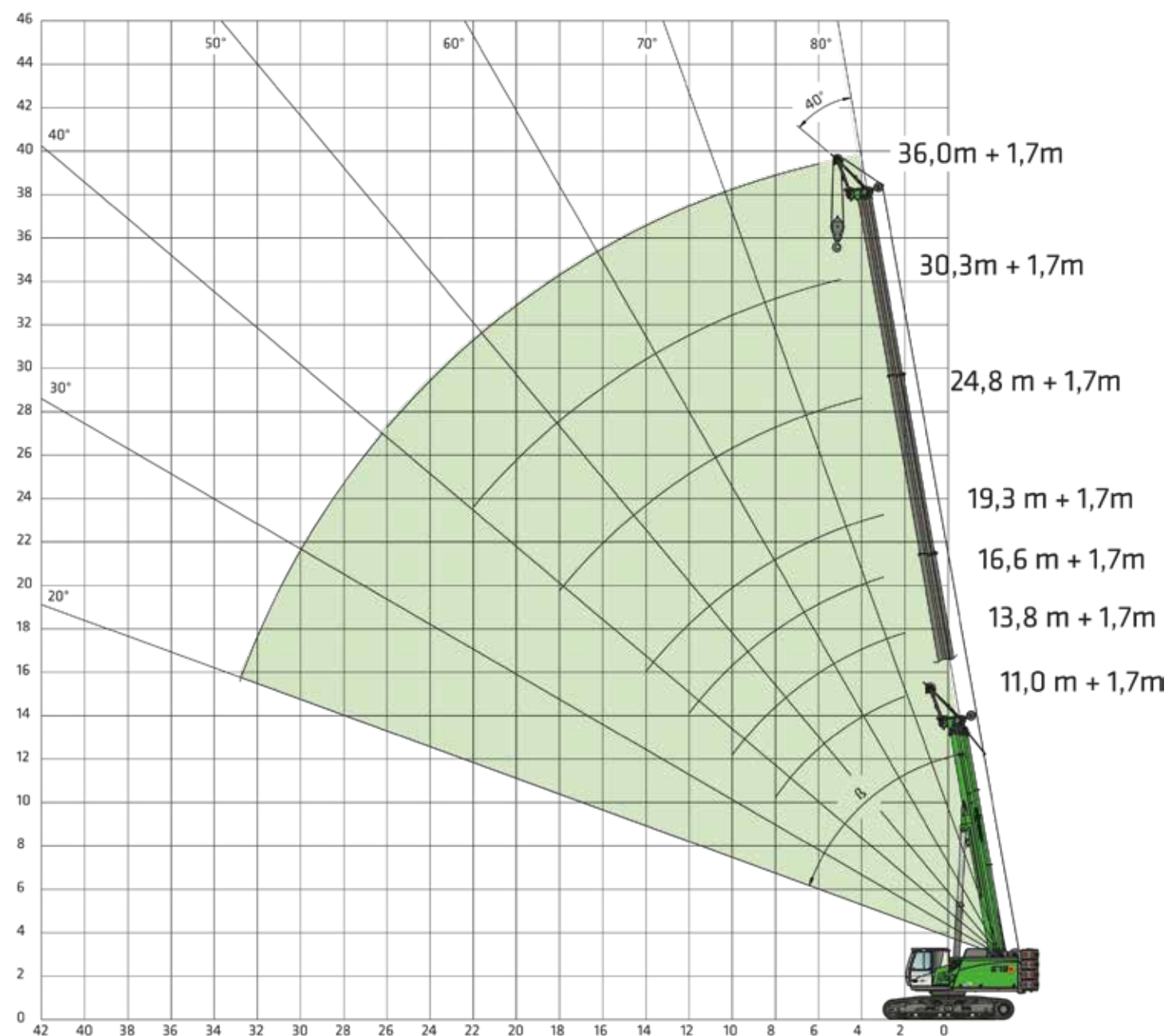


$\beta = 20^\circ \text{ bis } 60^\circ$

Offset-Winkel 40°



$\beta = 40^\circ \text{ bis } 80^\circ$



# KRANAUSRÜSTUNG

**HAUPTAUSLEGER**  
36 m + SLS

**BALLAST**  
17,8 t

**UNTERWAGENBALLAST**  
8,0 t

EN

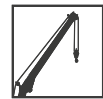
**SPURBREITE**  
4,1 m

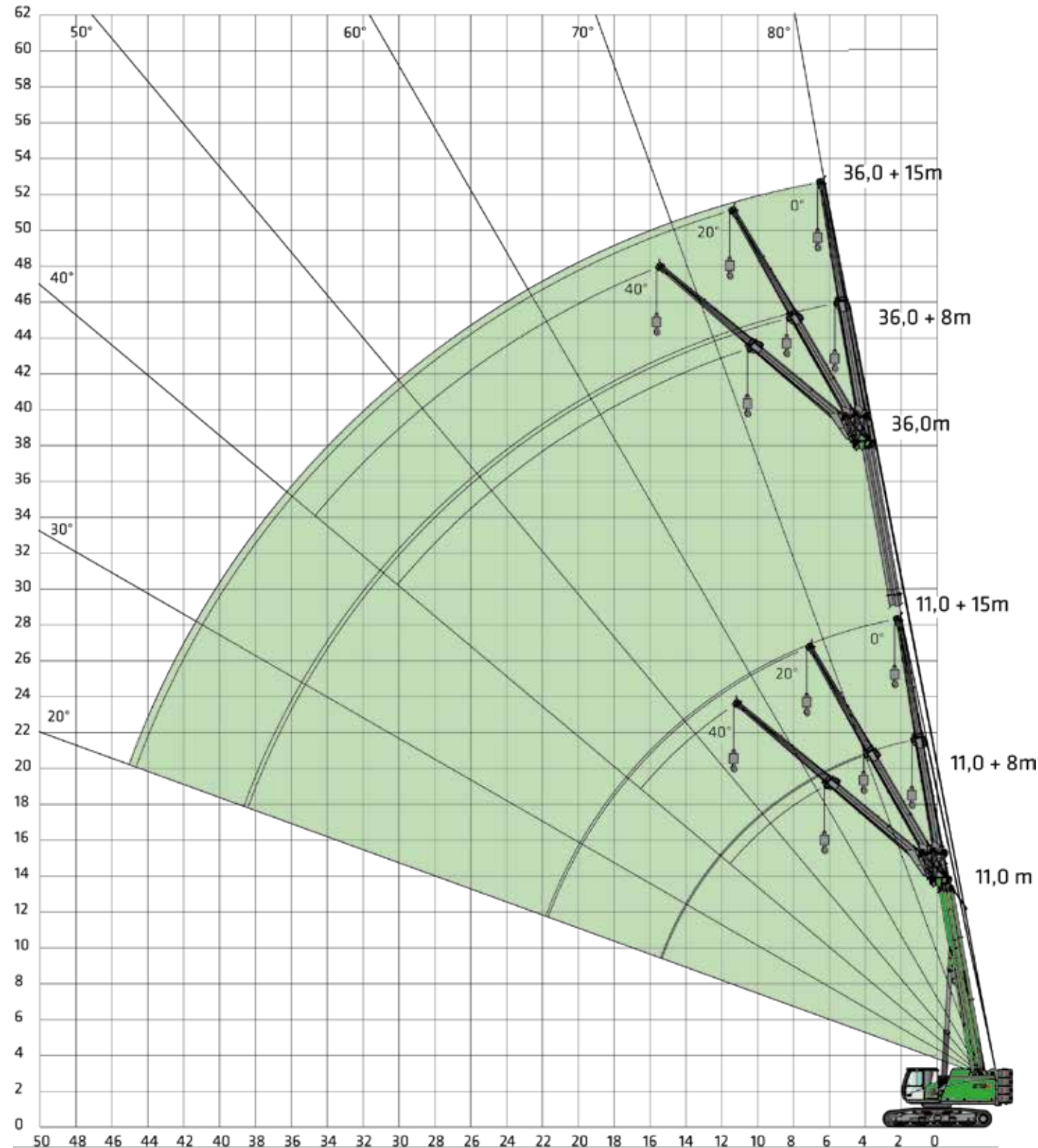
AUSLADUNG [m]	AUSLEGERLÄNGE [m]																					
	11			13,8			16,6			19,3			24,8			30,3			36			
	0°	20°	40°	0°	20°	40°	0°	20°	40°	0°	20°	40°	0°	20°	40°	0°	20°	40°	0°	20°	40°	
2,0			25,0			25,0																
3,0			25,0			25,0			25,0			25,0										
4,0		25,0	24,2			24,8			25,0			25,0			22,5							
5,0		25,0	23,8			22,9			24,2			25,0			22,5			17,0				
6,0		25,0	22,3			21,7			22,1			23,7			21,1			16,6				12,0
7,0	21,4	21,4	21,4			21,4	19,8		21,4	19,8		21,6			19,3			16,1				12,0
8,0	18,7	18,7	18,7			18,7	17,5		18,7	17,1		19,6	19,6		17,5			15,0				12,0
9,0	16,6	16,6		16,6	16,6	15,2			16,7	15,5		17,7	17,8		15,9			13,8				12,0
10,0				15,0	15,0	12,3			15,5	13,8		16,1	16,2		14,4			12,7				11,6
11,0				13,5	13,5		14,3	14,5	12,7		14,8	14,5		13,2	13,2			11,6				10,9
12,0				12,0			12,6	12,7	11,6		12,5	12,7		12,1	12,3			10,6				10,1
13,0							11,1	11,2			11,1	11,2		11,2	11,6			9,7				9,4
14,0							9,9	10,0		9,7	9,8	9,9		10,2	10,5		9,1	9,0				8,7
15,0							8,9			8,6	8,8			9,2	9,3		8,5	8,3				8,0
16,0										7,8	7,9			8,3	8,3		7,9	7,8				7,4
17,0										7,0	7,1		7,4	7,5	7,6		7,5	7,4				6,8
18,0										6,4				6,7	6,8	6,9		7,0	7,1		6,1	6,4
19,0														6,1	6,2			6,4	6,5		5,7	6,0
20,0														5,6	5,7			5,9	6,0		5,3	5,7
21,0														5,1	5,2		5,3	5,4	5,5		5,0	5,4
22,0														4,7			4,9	5,0	5,0		4,8	5,2
23,0																	4,5	4,6			4,7	4,8
24,0																	4,1	4,2			4,4	4,5
25,0																	3,8	3,9			4,0	4,1
26,0																	3,5	3,5		3,7	3,7	3,8
27,0																	3,2			3,4	3,4	
28,0																	2,9			3,1	3,2	
29,0																				2,8	2,9	
30,0																				2,6	2,7	
32,0																				2,2	2,2	
34,0																				1,8		
<b>Strangzahl</b>	<b>5</b>	<b>5</b>	<b>5</b>	<b>4</b>	<b>5</b>	<b>5</b>	<b>3</b>	<b>5</b>	<b>5</b>	<b>2</b>	<b>4</b>	<b>5</b>	<b>2</b>	<b>3</b>	<b>5</b>	<b>2</b>	<b>2</b>	<b>4</b>	<b>1</b>	<b>2</b>	<b>3</b>	
<b>I</b>	0%				33%			66%			100%			100%			100%			100%		
<b>II</b>	0%				0%			0%			0%			33%			66%			100%		
<b>III</b>	0%				0%			0%			0%			33%			66%			100%		

Tab.-Nr.: 673R-75/20168/174+8-0/05:13 SLS 0.3\*

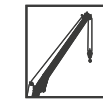


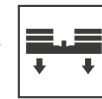
# KRANAUSRÜSTUNG


 SPITZENAUSLEGER  
SA 8 m / SA 15 m





# KRANAUSRÜSTUNG

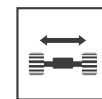
 SPITZENAUSLEGER  
SA 8 m

 BALLAST  
17,8 t

 UNTERWAGENBALLAST  
8,0 t

 EN



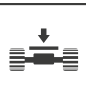
 360°



 SPURBREITE  
4,1 m

AUSLADUNG [m]	AUSLEGERLÄNGE [m]														
	11,0			19,3			24,8			30,3			36,0		
	0°	20°	40°	0°	20°	40°	0°	20°	40°	0°	20°	40°	0°	20°	40°
2,0	10,0														
3,0	10,0														
4,0	9,7	7,7		10,0											
5,0	9,2	6,9		9,6			10,0								
6,0	9,0	6,7		9,0	5,9		9,4			8,1					
7,0	7,7	6,2	4,1	8,5	5,6		8,5	5,8		8,0			6,4		
8,0	7,2	5,9	3,9	7,9	5,3		8,2	5,5		7,9	5,6		6,4		
9,0	6,7	5,2	3,7	7,3	5,0	3,8	7,8	5,2		7,8	5,4		6,4		
10,0	6,5	5,0	3,6	6,8	4,8	3,7	7,4	5,0	3,8	7,6	5,2	3,8	6,3	5,1	
11,0	5,5	4,7	3,5	6,5	4,4	3,5	6,7	4,6	3,6	7,2	4,8	3,6	6,1	4,8	3,7
12,0	5,2	4,6	3,3	5,5	4,2	3,4	6,4	4,4	3,5	6,9	4,7	3,6	6,0	4,6	3,6
13,0	4,9	4,5	3,2	5,2	4,0	3,3	6,0	4,2	3,4	6,7	4,5	3,5	5,8	4,5	3,5
14,0	4,7	4,4	3,1	4,9	3,8	3,2	5,7	4,1	3,4	6,4	4,3	3,4	5,6	4,4	3,4
15,0		4,3		4,6	3,7	3,2	5,3	4,0	3,3	6,1	4,2	3,4	5,4	4,2	3,3
16,0		3,2		4,4	3,5	3,1	5,1	3,9	3,2	5,9	4,1	3,3	5,2	4,2	3,3
17,0				4,2	3,4	3,1	4,9	3,8	3,2	5,6	4,0	3,3	5,0	4,1	3,3
18,0				4,0	3,3	3,1	4,6	3,7	3,1	5,3	3,9	3,3	4,8	4,0	3,2
19,0				3,9	3,2	3,0	4,4	3,6	3,1	5,1	3,8	3,2	4,6	3,9	3,2
20,0				3,7	3,1		4,2	3,5	3,1	4,9	3,7	3,1	4,3	3,8	3,2
21,0				3,6	3,1		4,1	3,4	3,0	4,7	3,6	3,1	4,2	3,7	3,2
22,0				3,4	3,1		3,9	3,3	3,0	4,4	3,5	3,1	3,9	3,6	3,1
23,0				3,2	3,0		3,8	3,2	2,9	4,3	3,5	3,0	3,7	3,5	3,1
24,0							3,7	3,1		4,1	3,4	3,0	3,5	3,3	3,1
25,0							3,6	3,1		3,7	3,3	3,0	3,3	3,2	3,1
26,0							3,3	3,1		3,4	3,3	2,9	3,1	3,0	3,1
27,0							3,0	3,0		3,1	3,2	2,8	3,0	2,7	3,0
28,0							2,7			2,7	3,1		2,9	2,6	2,9
29,0							2,4			2,5	2,8		2,5	2,4	2,8
30,0										2,2	2,3		2,2	2,2	2,4
32,0										1,9	2,0		1,9	2,0	
34,0													1,5	1,6	
36,0													1,2	1,3	
38,0													0,9		
Strangzahl	2	2	1	2	2	1	2	2	1	2	2	1	2	2	1
I		0%			100%			100%			100%			100%	
II		0%			0%			33%			66%			100%	
III		0%			0%			33%			66%			100%	



# KRANAUSRÜSTUNG

 **SPITZENAUSLEGER SA 15 m**
 **BALLAST 17,8 t**
 **UNTERWAGENBALLAST 8,0 t**

 **360°**
 **SPURBREITE 4,1 m**

AUSLADUNG [m]	AUSLEGERLÄNGE [m]														
	11,0			19,3			24,8			30,3			36,0		
	0°	20°	40°	0°	20°	40°	0°	20°	40°	0°	20°	40°	0°	20°	40°
2,0	5,0														
3,0	5,0														
4,0	5,0														
5,0	4,8			4,6											
6,0	4,5			4,5		4,3									
7,0	4,3	3,6		4,3		4,3		3,9							
8,0	4,1	3,4		4,2		4,2		3,9		3,4					
9,0	4,0	3,2		4,0		4,1		3,8		3,4					
10,0	3,6	3,0		3,8	2,9	4,0	2,9	3,7		3,4					
11,0	3,4	2,9	2,3	3,7	2,8	3,9	2,8	3,7		3,3					
12,0	3,3	2,8	2,2	3,5	2,7	3,7	2,8	3,6	2,8	3,3	2,7				
13,0	3,1	2,8	2,1	3,4	2,6	3,6	2,7	3,5	2,7	3,3	2,7				
14,0	3,0	2,8	2,0	3,2	2,5	2,0	3,5	2,6	2,1	3,4	2,6	3,2	2,6		
15,0	2,9	2,6	1,9	3,0	2,4	1,9	3,3	2,5	2,0	3,4	2,5	3,1	2,6		
16,0	2,8	2,5	1,9	2,9	2,3	1,9	3,2	2,4	2,0	3,3	2,4	2,0	3,1	2,5	2,0
17,0	2,7	2,4	1,8	2,8	2,3	1,9	3,0	2,3	1,9	3,2	2,4	2,0	3,0	2,5	2,0
18,0	2,6	2,3	1,8	2,6	2,1	1,9	2,9	2,3	1,9	3,1	2,3	1,9	3,0	2,4	1,9
19,0	2,6	2,2	1,8	2,5	2,1	1,9	2,8	2,2	1,9	3,0	2,2	1,9	2,9	2,4	1,9
20,0	2,5	2,2	1,8	2,4	2,0	1,8	2,7	2,1	1,8	2,9	2,2	1,9	2,8	2,3	1,9
21,0	2,4	2,1	1,8	2,3	1,9	1,8	2,6	2,1	1,8	2,8	2,1	1,9	2,8	2,2	1,9
22,0	2,3	2,1		2,2	1,9	1,7	2,5	2,0	1,8	2,7	2,1	1,9	2,7	2,2	1,9
23,0				2,1	1,8	1,6	2,4	2,0	1,8	2,6	2,0	1,8	2,6	2,1	1,8
24,0				2,0	1,8	1,6	2,3	1,9	1,7	2,5	2,0	1,8	2,6	2,1	1,8
25,0				2,0	1,8	1,6	2,2	1,9	1,7	2,5	2,0	1,8	2,5	2,0	1,8
26,0				1,9	1,7	1,6	2,2	1,8	1,7	2,4	1,9	1,7	2,5	2,0	1,8
27,0				1,8	1,7		2,2	1,8	1,7	2,3	1,9	1,7	2,4	1,9	1,8
28,0				1,8	1,7		2,1	1,8	1,7	2,2	1,9	1,7	2,4	1,9	1,8
29,0				1,7	1,7		2,1	1,8	1,7	2,2	1,9	1,7	2,3	1,9	1,8
30,0				1,7	1,7		2,0	1,8	1,7	2,1	1,8	1,7	2,3	1,8	1,7
32,0							2,0	1,7		2,0	1,8	1,7	2,2	1,8	1,7
34,0							1,9	1,7		1,9	1,8	1,7	1,9	1,7	1,7
36,0							1,7			1,6	1,7		1,6	1,7	1,6
38,0										1,3	1,5		1,3	1,6	1,6
40,0										1,0	1,2		1,0	1,3	1,0
42,0													0,8	1,0	
44,0													0,6	0,7	
Strangzahl	1	1	1	1	1	1	1	1	1	1	1	1	1	1	1
I		0%			100%			100%			100%			100%	
II		0%			0%			33%			66%			100%	
III		0%			0%			33%			66%			100%	

# TRAGLASTPROGRAMME

		HAUPTAUSLEGER HA		SCHNABELAUSLEGER HA-S		SCHWERLASTSPITZE SLS	
SPURBREITE		4,1 m	3,2 m	4,1 m	3,2 m	4,1 m	3,2 m
Ballast [t]	Unterwagenballast [t]						
17,8 t	8,0 t	360°	360°	360°	360°	360°	360°
9,3 t	8,0 t	360°	360°	360°	360°	360°	360°
9,3 t	0 t	360°	—	360°	—	360°	—
0 t	0 t	360°	—	360°	—	—	—

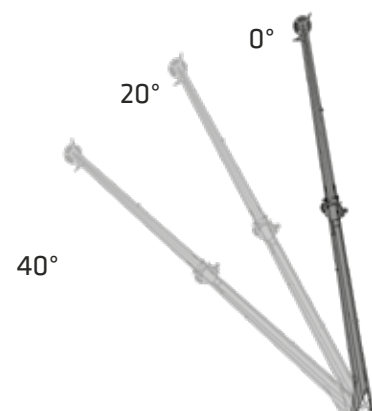
  

		SPITZENAUSLEGER SA 8 m		SPITZENAUSLEGER SA 15 m	
SPURBREITE		4,1 m	3,2 m	4,1 m	3,2 m
Ballast [t]	Unterwagenballast [t]				
17,8 t	8,0 t	360°	—	360°	—
9,3 t	8,0 t	—	—	—	—
9,3 t	0 t	—	—	—	—
0 t	0 t	—	—	—	—

Technische Änderungen vorbehalten. Anmerkungen zu Traglasttabellen siehe Seite 28.



## OPTIONALE AUSRÜSTUNGEN



### Varianten Spitzenausleger

- SPITZENAUSLEGER 8 m**  
10 t Tragfähigkeit, max. 2-strängig, mögliche Offsetwinkel 0°/20°/40°
- SPITZENAUSLEGER VERLÄNGERUNG AUF 15 m**  
8 m mit 7 m Verlängerung, 5 t Tragfähigkeit, max. 1-strängig, Offsetwinkel 0°/20°/40°



- SCHNABELAUSLEGER**  
5 t Tragfähigkeit, 1-strängig

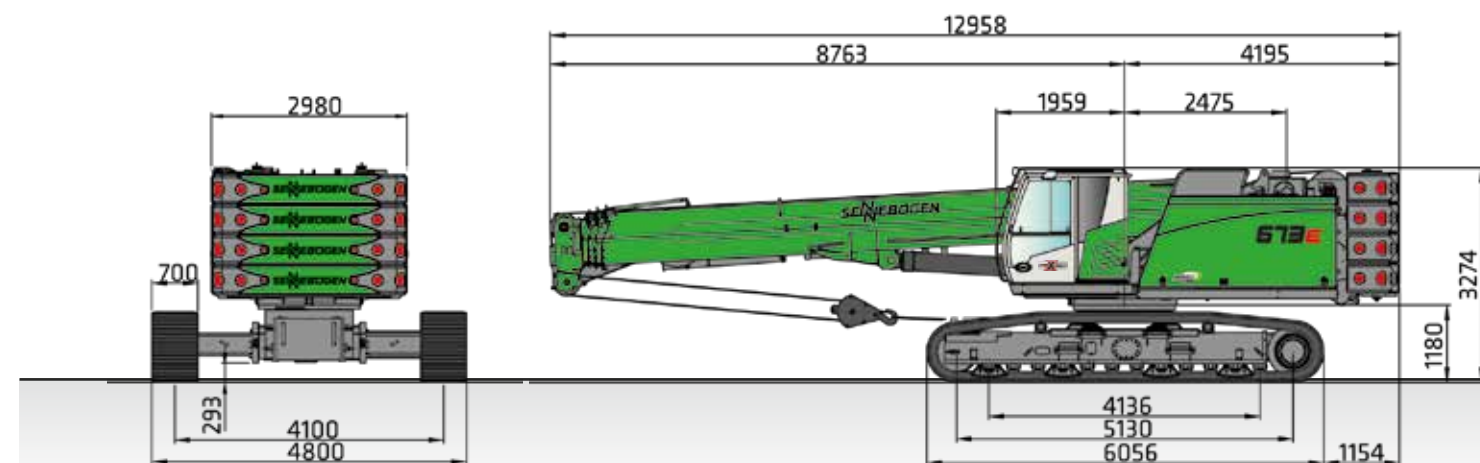


- SCHWERLASTSPITZE**  
25 t Tragfähigkeit, max. 5-strängig, mögliche Offsetwinkel 0°/20°/40°

### Anmerkungen:

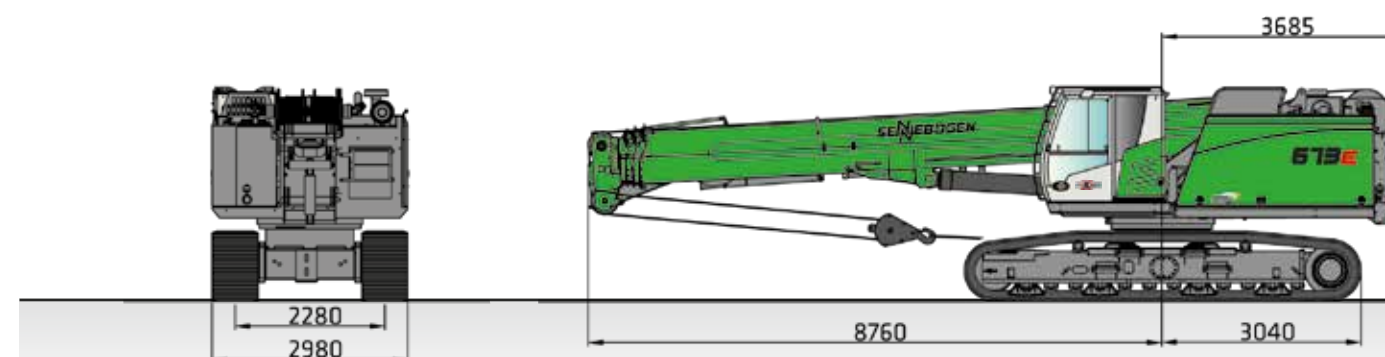
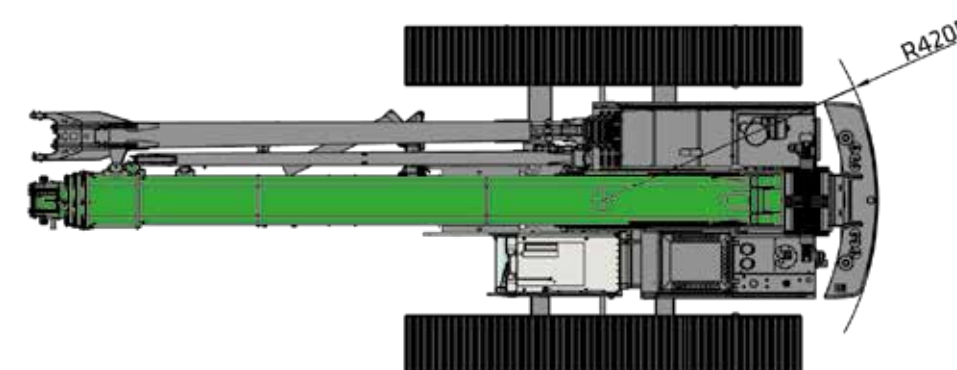
1. Die angegebenen Traglastwerte gelten für ebenen ( $\pm 0,3^\circ$ ) und festen Stand der Maschine.
2. Traglastwerte sind in Tonnen angegeben und gelten für 360 Grad.
3. Die Traglasten entsprechen der EN 13000.
4. Das Gewicht der Lastaufnahmemittel (z. B. Haken, Seil) ist von den Traglastwerten abzuziehen.
5. Lastwerte müssen begrenzt oder vermindert werden, um ungünstige Bedingungen zu berücksichtigen, wie weichen oder unebenen Boden, schräge Gefälle, Wind, Seitenlasten, schwingende Lasten, Rucken oder plötzliches Stoppen der Ladungen, Unerfahrenheit des Personals, Fahren mit Last.
6. Zulässiger Seilzug je Strang bei Kranbetrieb ist für Seildurchmesser 16 mm - 5.000 kg.
7. Die angegebenen Traglastwerte sind nur zur Orientierung. Die jeweils gültigen Traglastwerte entnehmen Sie bitte den Tabellen in der Betriebsanleitung.
8. Traglasten sind optional auch für 2° und 4° Schräglage erhältlich.

## TRANSPORTABMESSUNGEN



673 R mit Unterwagen T73/410 Unterwagen und 700 mm 3-Step-Bodenplatten

**Einsatzgewicht:** ca. 71.800 kg (mit 15 m Spitze, 2 Hubwinden, Gegengewicht und Unterwagenballast)



**Transportgewicht:** ca. 45.800 kg (ohne Spitze, 2 Hubwinden, ohne Unterwagenballast, ohne Gegengewicht)

**Transportgewicht:** ca. 53.900 kg (mit 15 m Spitze, 2 Hubwinden, mit Unterwagenballast, ohne Gegengewicht)

Maßangaben in [mm]



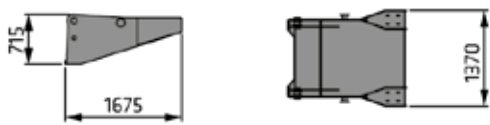
# TRANSPORTABMESSUNGEN

## UNTERWAGENBALLAST



**i** Gewicht: 2 x 4000 kg

## ABLAGEKONSOLE BALLAST



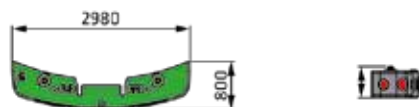
**i** Gewicht: 1 x 590 kg

## BALLASTGRUNDPLATTE



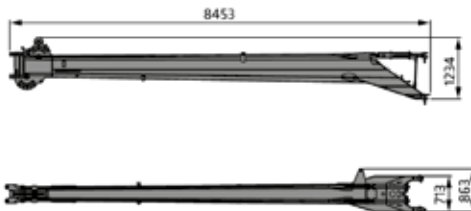
**i** Gewicht: 1 x 825 kg

## BALLASTPLATTE



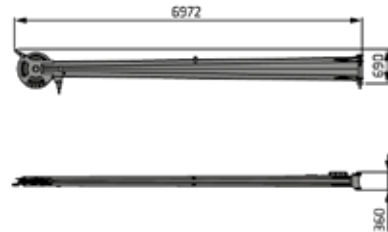
**i** Gewicht: 4 x 4250 kg

## SPITZENAUSLEGER 8 M



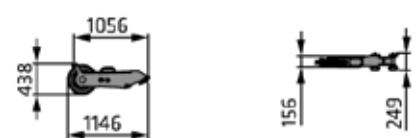
**i** Gewicht: 730 kg

## SPITZENAUSLEGER VERLÄNGERUNG 7 M



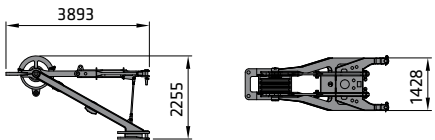
**i** Gewicht: 305 kg

## SCHNABELAUSLEGER 5 T



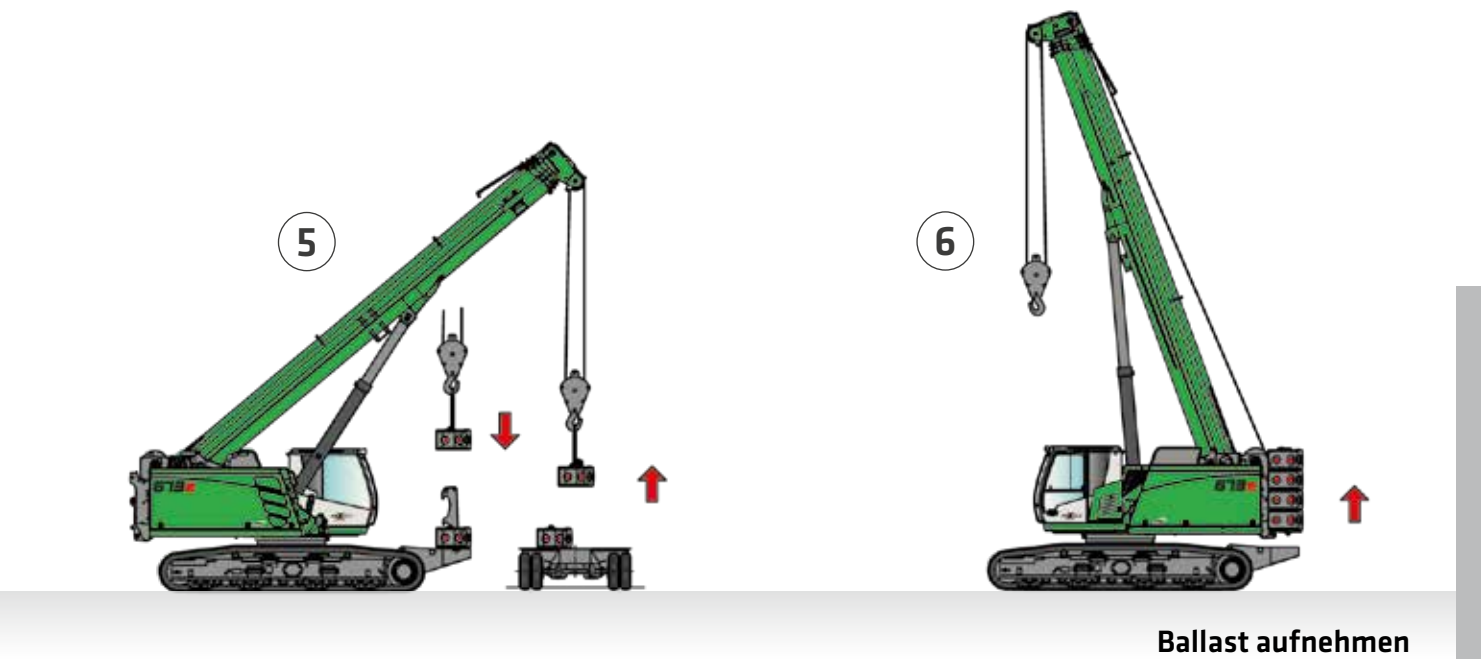
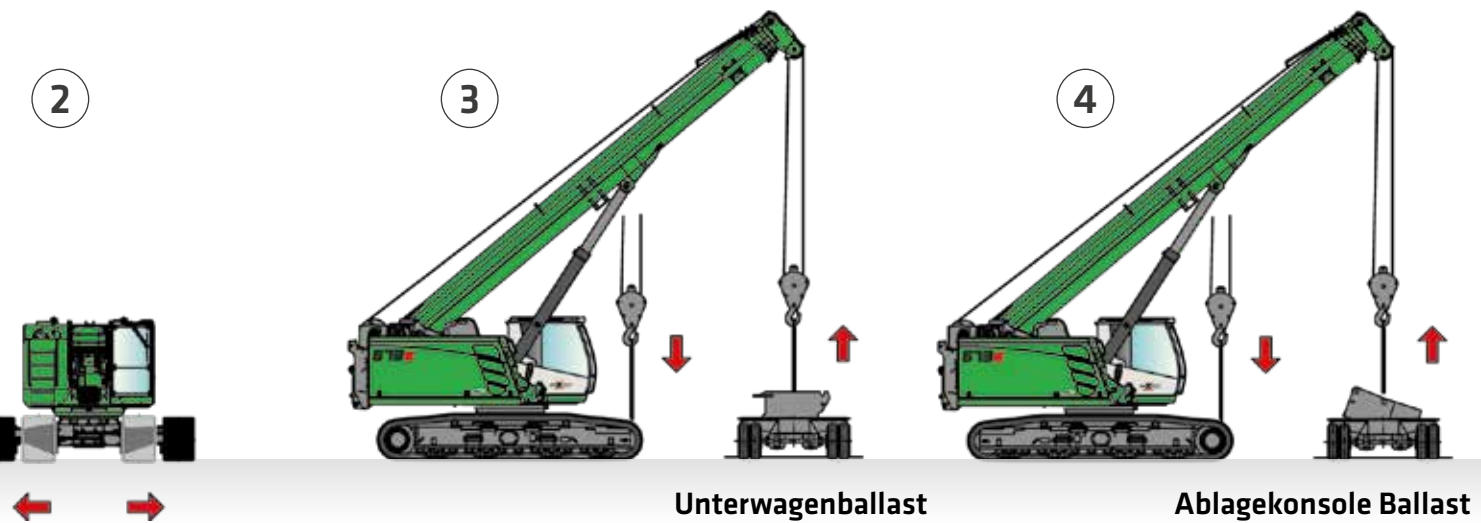
**i** Gewicht: 50 kg

## SCHWERLASTSPITZE 25 T

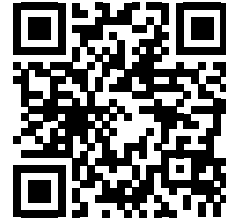


**i** Gewicht: 290 kg

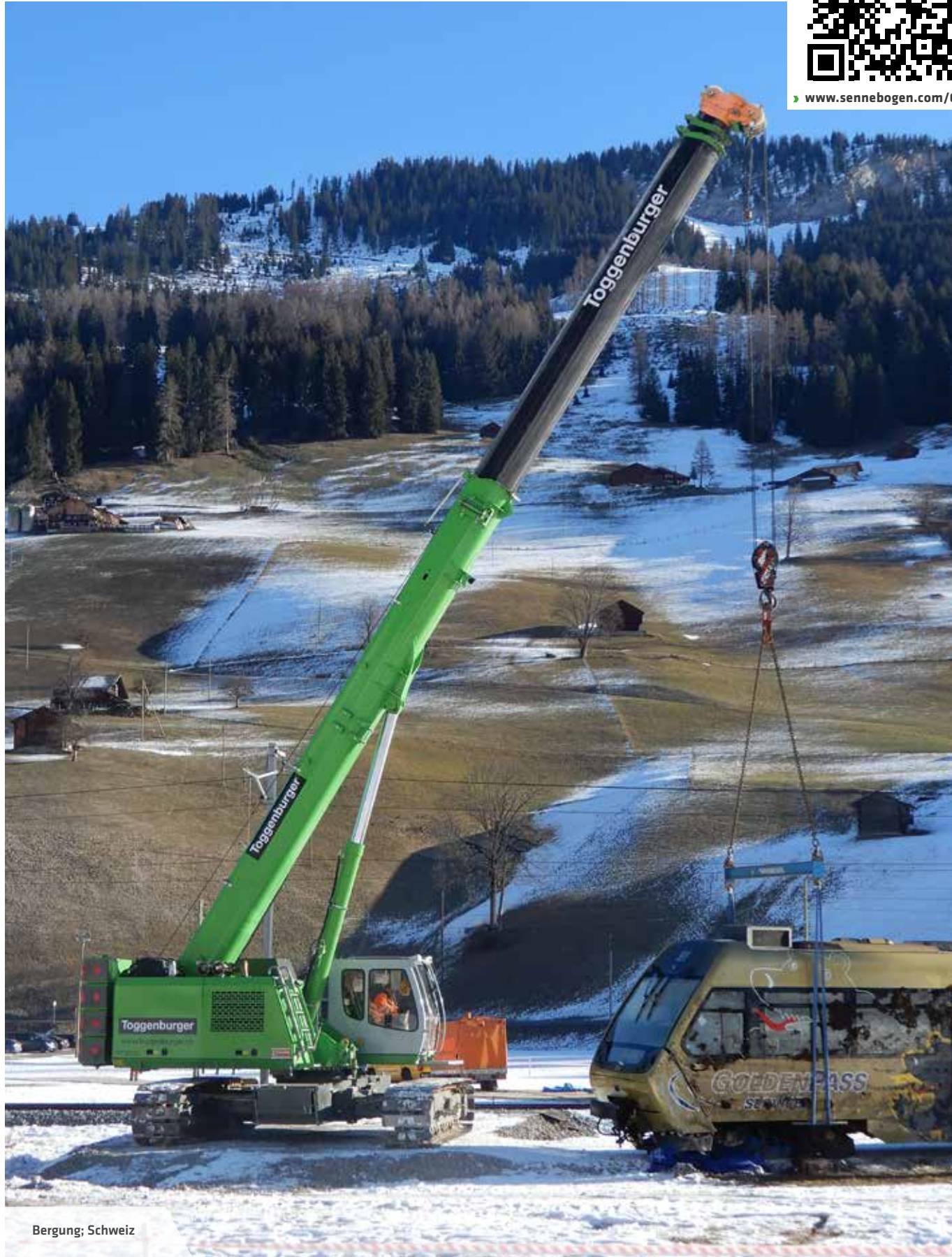
# SELBSTMONTAGESYSTEM







www.sennebogen.com/673



Bergung; Schweiz



Spundwandmontage unter Stromleitung mit programmierbarer Arbeitsbereichsbegrenzung; Niederlande



Hebearbeiten als Servicekran; Frankreich





### SENNEBOGEN ACADEMY

Expansiv im Wissen, denn Erfolg beruht auf Wissen. In der SENNEBOGEN Academy legen wir Wert darauf, dass es mächtig fließt.

➔ [www.sennebogen-academy.com](http://www.sennebogen-academy.com)



### SERVICE UND WARTUNG

Umfangreich im Kundendienst. Und in der Ersatzteilversorgung. Service wird bei uns GROSS geschrieben.

➔ [www.sennebogen.com/customer-service](http://www.sennebogen.com/customer-service)



### SENtrack

Effizientes Fuhrparkmanagement mit SENtrack: Nutzen Sie Informationen, die sonst im Verborgenen bleiben und erhöhen Sie Ihre Effizienz.

➔ [www.sennebogen.com/sentrack](http://www.sennebogen.com/sentrack)



### RENTAL & USED

Entdecken Sie das einmalige Mietmaschinenangebot von SENNEBOGEN Rental & Used. Hier finden Sie Ihre Mietmaschine:

➔ [www.sennebogen-rental-used.com](http://www.sennebogen-rental-used.com)



# MOVE BIG THINGS - WITH US!

über **70**  
Jahre Erfahrung

**100 %**  
Familienunternehmen

über **2000**  
erfahrene Fachkräfte weltweit

**4**  
Produktionswerke in Deutschland

über **180**  
Vertriebs- und Servicepartner weltweit

**12**  
unterschiedliche Telekrane



Teleskoplader 4-5,5 t	Balancer 130-300 t	Materialumschlag 17-420 t	Seilbagger 13,5-300 t	Raupenkran 50-300 t	Telekran 16-130 t	Hafenkran 300 t
--------------------------	-----------------------	------------------------------	--------------------------	------------------------	----------------------	--------------------

## WERDEN SIE MITGLIED IM FAHRERCLUB

Hier stehen Sie und Ihre Maschine im Rampenlicht! Exklusive Informationen, Erfahrungsaustausch mit SENNEBOGEN-Fahrern sowie Spaß und Begeisterung stehen bei uns im Mittelpunkt.

Alle Vorteile unter ➔ [www.sennebogen.com/operators-club](http://www.sennebogen.com/operators-club)





Dieser Katalog beschreibt Maschinenmodelle, Ausstattungsumfänge einzelner Modelle und Konfigurationsmöglichkeiten (Serienausstattung und Sonderausstattung) der von der SENNEBOGEN Maschinenfabrik GmbH gelieferten Maschinen. Geräteabbildungen können Sonder- und Zusatzausstattungen enthalten. Je nach Land, in das die Maschinen geliefert werden, können Abweichungen von der Ausstattung möglich sein, insbesondere bzgl. der Serien- und Sonderausstattung. Alle verwendeten Erzeugnisbezeichnungen können Marken der SENNEBOGEN Maschinenfabrik GmbH oder anderer, zuliefernder Unternehmen sein, deren Benutzung durch Dritte für deren Zwecke die Rechte der Inhaber verletzen kann.

Bitte informieren Sie sich bei Ihrem SENNEBOGEN Vertriebspartner vor Ort über die angebotenen Ausstattungsvarianten. Gewünschte Leistungsmerkmale sind nur dann verbindlich, wenn sie bei Vertragsschluss ausdrücklich vereinbart werden. Liefermöglichkeiten und technische Änderungen vorbehalten. Alle Angaben sind ohne Gewähr. Ausstattungsänderungen und Weiterentwicklungen vorbehalten. © SENNEBOGEN Maschinenfabrik GmbH, Straubing/Deutschland. Nachdruck, auch auszugsweise, nur mit schriftlicher Genehmigung der SENNEBOGEN Maschinenfabrik GmbH, Straubing/Deutschland.

**SENNEBOGEN**  
**Maschinenfabrik GmbH**  
Hebbelstraße 30  
94315 Straubing, Germany

 [www.sennebogen.com](http://www.sennebogen.com)

**MOVE BIG THINGS**

**VERTRIEB SENNEBOGEN**  
**Crane Line Vertrieb**

 +49 (0) 9421 / 540 - 146


 [cranes@sennebogen.de](mailto:cranes@sennebogen.de)

**ERSATZTEILZENTRUM**  
**Ersatzteil-Bestellungen**

 [spareparts@sennebogen.de](mailto:spareparts@sennebogen.de)

**KUNDENDIENST**

**Technische Unterstützung**

 [service@sennebogen.de](mailto:service@sennebogen.de)

