



**GRUE
TÉLESCOPIQUE
SUR CHENILLES
70 t**

673E

L'unique.

La grue télescopique sur chenilles d'une capacité de charge de 70 t incarne une catégorie unique de machines, qui sont suffisamment compactes pour l'utilisation sur les chantiers urbains et qui possèdent en même temps des réserves de capacité de charge généreuses pour traiter du « lourd ».

La 673 E est prédestinée pour une exploitation flexible sur les chantiers : lever, tourner, pivoter, déplacer et déposer de manière précise des charges, et ce, même en position inclinée. La possibilité de réaliser de telles performances repose sur des caractéristiques telles que la flèche télescopable en continu sans brochage (Full Power Boom), le lestage variable grâce aux modules de contreponds et les trains de chenilles extrêmement résistants. Les garde-corps rabattables, le châssis télescopique et le système de dépose des contreponds de lestage assurent un transport simple et un temps de préparation réduit.

Une plus grande polyvalence

Une manière de travailler toujours optimale avec un moufle de levage, une fléchette courte « Runner », une fléchette de 8 m ou une extension de fléchette sur 15 m. La fléchette permet d'atteindre des longueurs de flèche de plus de 51 m

Plus de flexibilité

Télescopage en charge confortable et sûr par joystick sur toute la longueur de la flèche grâce au système « Full-Power Boom ». Le châssis télescopique sur chenilles s'adapte sans problème aux espaces les plus étroits.



Maintenance et entretien

La simplicité grâce à des composants standard et à des points de maintenance et d'entretien faciles d'accès.

Confort d'utilisation maximal

Grâce à la cabine Maxcab inclinable de série de 20°, au siège confortable avec dossier ergonomique, aux accoudoirs réglables et aux éléments de commande agencés de manière optimale et solidaires des mouvements du siège.

Rapidement sur site et opérationnelle

Transport aisé avec les trains de chenilles. Temps d'installation court grâce au système de montage autonome – aucune grue auxiliaire requise.

La photo montre la 673 E en action sur un chantier de montage d'éléments préfabriqués en béton, Allemagne.

Un temps d'avance ! La série E

UNE VALEUR SÛRE SUR LE LONG TERME

- /// Fiabilité et puissance grâce à sa structure robuste et à des composants de haute qualité
- /// Haute valeur de revente, même après de nombreuses années d'utilisation

UNE TECHNIQUE ABOUTIE ET ULTRAMODERNE

- /// Notre 5e génération de machines – des décennies d'expérience dans la conception et la construction de grues télescopiques



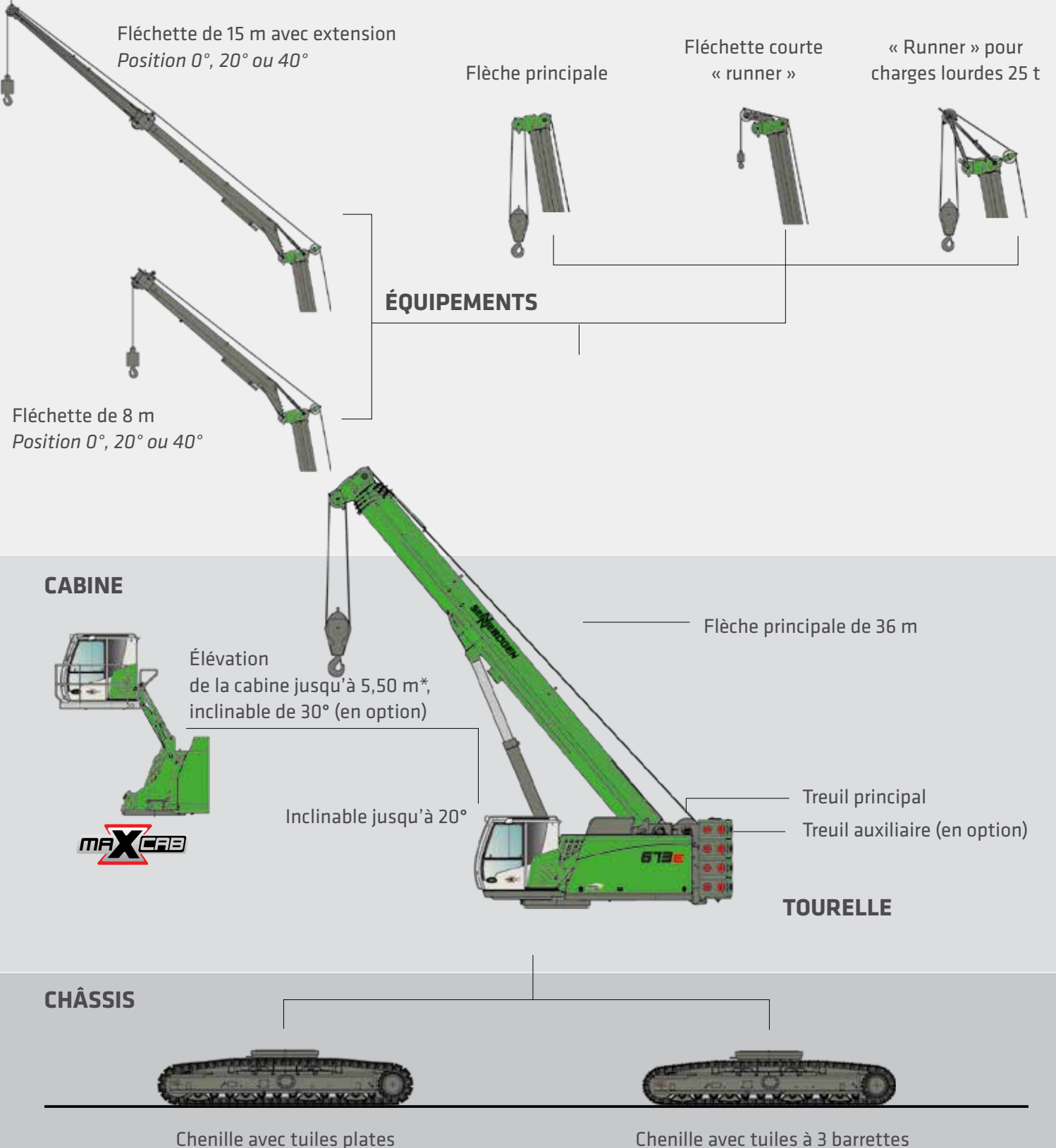
MAINTENANCE ET ENTRETIEN AISÉS

- Technologies maîtrisées sans excès de complexité, accès optimal à tous les composants

PROPULSION RESPECTUEUSE DE L'ENVIRONNEMENT

- Systèmes ultramodernes de motorisation, de propulsion et de post-traitement des gaz d'échappement à la pointe de la technologie (Etape V)
- Circulation et régulation des fluides optimisées pour un rendement optimal

UNE CONCEPTION MODULAIRE. OPTIONS D'ÉQUIPEMENT OPTIMALES.



UNE FLEXIBILITÉ EXCEPTIONNELLE. AVEC LE FULL- POWER BOOM

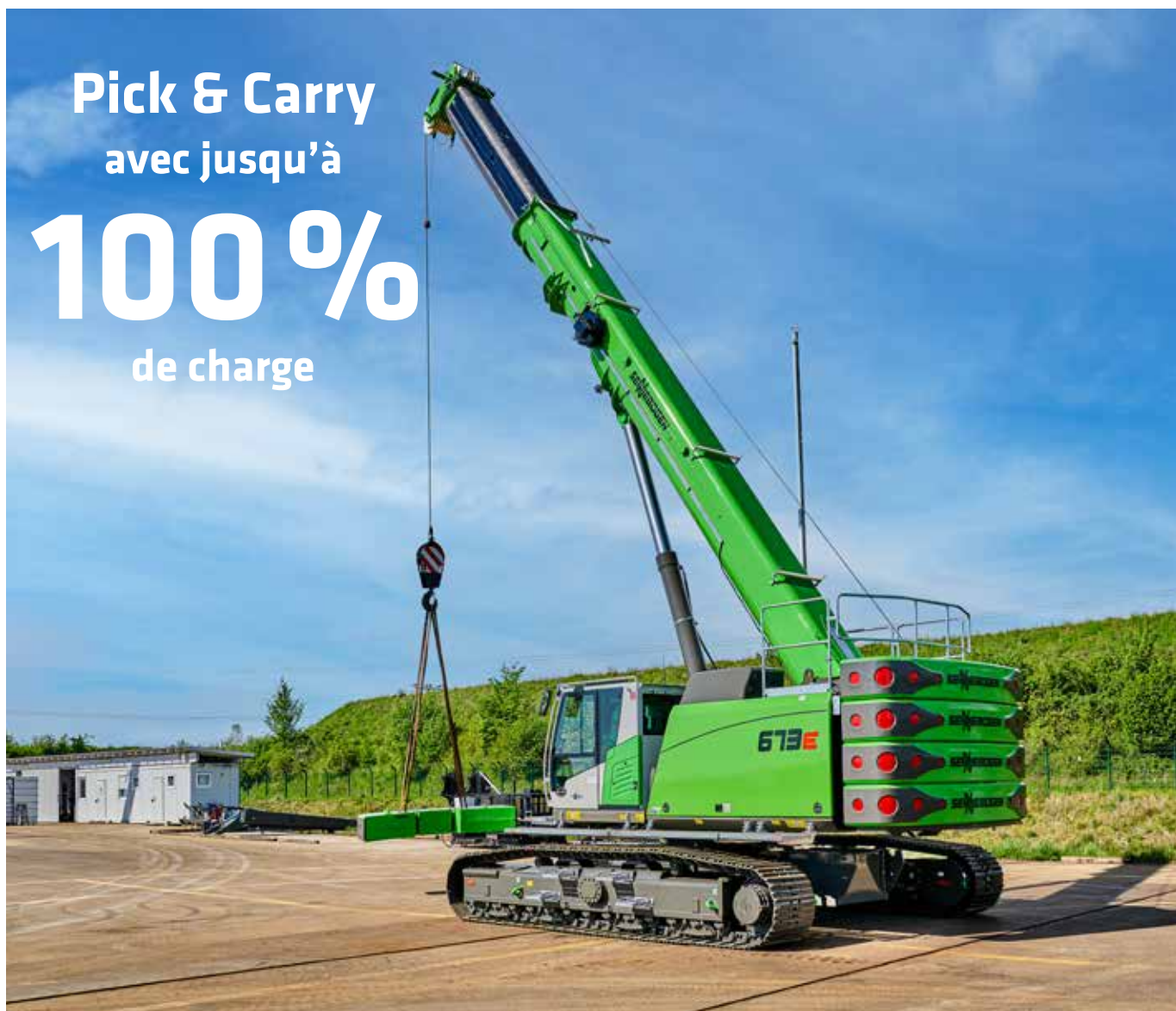
Longueur de
flèche jusqu'à
51 m**

FULL-POWER BOOM

- Convaincant : télescoper sans limite et en toute sécurité grâce au système de flèche robuste, même avec la charge nominale maximale en suspension.
- Simple et confortable : extension libre de la flèche par joystick sans présélection de longueur et de charge (flèche non brochée).
- Automatiquement optimal : toujours la meilleure capacité de charge, quelle que soit la longueur de la flèche.
- Dans des conditions difficiles : travail en pente avec une inclinaison jusqu'à 4°.*
- Capacités de travail : longueur maximale de la flèche principale 36 m et fléchette rabattable 8 m ou 15 m.

* avec tableaux des charges réduites (en option)
** avec fléchette de 15 m (non représentée)

Pick & Carry
avec jusqu'à
100%
de charge



**COMPACTE ET
PUISSANTE.
POUR UN
MAXIMUM DE
FLEXIBILITÉ.**

- Grande stabilité et excellente manœuvrabilité même sur les chantiers les plus étroits grâce au châssis télescopique sur chenilles
- Vision d'ensemble optimale lors du levage de charges grâce à la cabine inclinable à 20° de série
- Couverture d'une large zone de travail et flexibilité grâce à de nombreuses options d'équipement
- Avec radiocommande en option

Déplacement
par ex. avec

44,9 t

à une portée
de 5,0 m



Levage et déplacement
avec charge utile maximale.

VUE D'ENSEMBLE AMÉLIORÉE. SÉCURITÉ ACCRUE. CONFORT MAXIMAL.



LA MEILLEURE DE SA CATÉGORIE.

- Excellente vue panoramique et visibilité vers le haut grâce aux grandes surfaces vitrées, disponibles au choix avec grille FOPS et/ou vitres blindées
- Montée et descente sûres et aisées grâce à la porte coulissante éprouvée avec vitre ouvrante
- Travail sans fatigue grâce au siège confortable ergonomique, aux accoudoirs réglables et aux éléments de commande ergonomiques, solidaires des mouvements du siège
- Climatisation automatique avec circulation optimale de l'air pour une température intérieure agréable toute l'année
- Réduction du bruit grâce à des matériaux insonorisants et des solutions de conception ingénieuses
- Cabine à élévation hydraulique optionnelle offrant 5,50 m de hauteur du champ de vision et inclinable de 30°
- Autoradio avec Bluetooth®



VUE PANORAMIQUE

jusqu'à **20°**
inclinable de série

Particulièrement spacieuse pour
un confort maximal du conducteur
(Largeur intérieure : 87 cm)

CONTRÔLE TOTAL AVEC NOS JOYSTICKS

- Joysticks sur des consoles solidaires du siège
- Prise en main agréable grâce aux formes ergonomiques
- Courses réduites pour une commande directe et sensible de toutes les fonctions
- Excellent confort de pilotage grâce à la conception optimisée des boutons et sélecteurs



FACILE À TRANSPORTER. RAPIDEMENT OPÉRATIONNELLE.

Le bon rapport coût/efficacité et l'optimisation économique ne se reflètent pas uniquement à l'achat et dans les frais d'exploitation. Pour tout entrepreneur avisé, le transport rapide et peu cher d'un chantier à l'autre constitue un argument de poids.



Économique

Avec une largeur de transport de seulement 3,0 m, la 673 E prend place aisément sur chaque plateau porte-engin standard.



Simple

Le transport de la machine s'effectue avec les trains de chenilles. Pour un transport encore plus simple.



Rapide

Arrivée sur chantier, la machine est rapidement opérationnelle grâce au système novateur de montage autonome.

MAINTENANCE ET ENTRETIEN. FACILITEZ-VOUS LA TÂCHE.



Le système de commande SENCON vous assiste pour établir le diagnostic et facilite le dépannage. Votre machine est ainsi rapidement à nouveau opérationnelle.

Tous les points de maintenance et d'entretien sont clairement agencés et faciles d'accès. L'identification claire des composants simplifie les interventions.

RESTONS SIMPLE ! AVEC UNE TECHNOLOGIE MAÎTRISÉE.



Une technologie fiable et de qualité facilite la vie. Nous optons pour des systèmes hydrauliques et électriques là où l'électronique n'offre aucun avantage.



Nous vous rendons satisfaits mais pas dépendant. Vous pouvez réparer vos engins vous-même, grâce à des composants peu coûteux, en seulement quelques manipulations.



Dans le coffret électrique centralisé, les composants standard clairement agencés facilitent le contrôle et le dépannage.

CARACTÉRISTIQUES TECHNIQUES, ÉQUIPEMENTS

TYPE DE MACHINE

MODÈLE (TYPE) 673 sur chenilles

MOTEUR

TYPE

Étape V :

Cummins B6.7 FR95885
Puissance nominale du moteur :
168 kW/2200 tr/min
Point de fonctionnement standard :
186 kW/2000 tr/min
Point de fonctionnement ECO :
188 kW/1850 tr/min

Tier IIIa :

Cummins QSB6.7 FR96045
Puissance nominale du moteur :
164 kW/2200 tr/min
Point de fonctionnement standard :
164 kW/2000 tr/min
Point de fonctionnement ECO :
170 kW/1850 tr/min

Pour ces deux motorisations :
Injection directe, suralimentation turbo,
refroidissement des gaz de suralimen-
tation, réduction des émissions

REFROIDISSEMENT	Refroidissement par eau
FILTRE DIESEL	Avec séparateur d'eau et préchauffage
FILTRE À AIR	Filtre sec avec préfractionneur intégré, élimination automatique des poussières, élément principal et de sécurité, affichage de l'encrassement
RÉSERVOIR DE CARBURANT	440 l
RÉSERVOIR D'ADBLUE	45 l
SYSTÈME ÉLECTRIQUE	24 V
BATTERIES	2 x 155 Ah
OPTIONS	Kit basses températures Pompe d'avitaillement électrique

Option : Peinture personnalisée



TOURELLE

CONCEPTION	Construction modulaire rigide usinée avec précision, bagues en acier pour les liaisons avec la flèche. Conception simple, entretien facilité et implantation longitudinale du moteur
ÉLECTRIQUE	Coffret électrique centralisé, coupe-batterie
ÉCLAIRAGE	Projecteurs LED pour un éclairage optimal de l'espace de travail
SYSTÈME DE REFROIDISSEMENT	Système de refroidissement à 3 circuits avec performances de refroidissement élevées, entraînement du ventilateur par réglage électronique pour radiateurs d'eau, de suralimentation et d'huile
SÉCURITÉ	Surveillance par caméras de la zone arrière et du côté droit Garde-corps rabattable sur la structure supérieure
OPTIONS	Projecteurs LED supplémentaires Feux à éclats LED 2 feux à éclats à l'arrière Caméras supplémentaires Peinture « marinisée » comme protection anti-corrosion renforcée Peinture personnalisée Kit basses températures Graissage centralisé automatique pour point d'articulation de la flèche, vérin de levage et roulement de couronne d'orientation Graissage denture de couronne

Option : Projecteurs LED supplémentaires



CARACTÉRISTIQUES TECHNIQUES, ÉQUIPEMENTS

SYSTÈME HYDRAULIQUE



Pompes accouplées directement sur le moteur Diesel. Système hydraulique Load Sensing / LUDV, fonctions de travail via pilotage électro-hydraulique assisté, régulation à limitation de charge. Pompe à cylindrée variable à pistons axiaux. La répartition indépendante et proportionnelle du débit de la pompe permet de piloter avec précision plusieurs fonctions simultanément et indépendamment les unes des autres.

DÉBIT	jusqu'à 375 l/min
PRESSION DE SERVICE	jusqu'à 330 bar
FILTRATION	Filtration haute performance avec intervalle de vidange allongé
RÉSERVOIR HYDRAULIQUE	765 l
COMMANDE	Commande hydraulique proportionnelle et de précision des mouvements, 2 servo-joysticks pour les fonctions de travail, fonctions supplémentaires via interrupteurs et pédales – éléments de commande agencés de manière claire et ergonomique
SÉCURITÉ	Circuits hydrauliques sécurisés par des clapets de sûreté Clapets de sécurité en cas de rupture de conduites pour vérins de levage et vérins télescopiques
OPTIONS	Remplissage avec huile bio Système de filtration ultra-fin SENNEBOGENHydroClean (3 µm) avec séparateur d'eau Préchauffage du réservoir hydraulique

MÉCANISME D'ORIENTATION



ENTRAÎNEMENT	Moto-réducteur d'orientation compact, valves de commande de frein intégrées
FREIN DU MÉCANISME D'ORIENTATION	Frein multidisque, actionné par ressorts
COURONNE D'ORIENTATION	Couronne d'orientation de grande dimension, à 1 rangée de billes avec denture externe
VITESSE D'ORIENTATION	0-2 tr/min, continue

CABINE



TYPE DE CABINE	Maxcab, inclinable de 20°
ÉQUIPEMENT DE LA CABINE	Cabine confort avec porte coulissante à vitre coulissante, amortissement des vibrations, verre de sécurité teinté, pare-brise relevable, vitre de toit, lave-glace pour pare-brise et vitre de toit, prises 12 V/24 V, 2 projecteurs intégrés à l'avant du toit. Siège conducteur confortable à suspension pneumatique avec chauffage de siège et appuis-tête. Store pare-soleil pour la vitre de toit. Frein du mécanisme d'orientation à pédale.

OPTIONS	Cabine élévatrice hydrauliquement type E270, relevable de 2,70 m et inclinable de 30° Chauffage auxiliaire avec minuterie Filtre à charbon actif pour cabine Grille de protection sur toit cabine Grille de protection du toit FOPS Vitrage de toit et de pare-brise en verre blindé Autoradio avec port USB et SD, fonctions MP3 et Bluetooth®
---------	---



Option : Grille de protection sur toit cabine

CARACTÉRISTIQUES TECHNIQUES, ÉQUIPEMENTS



Option : passerelles rabattables des deux côtés de la tourelle



Option : Radiocommande



Option : « Runner » pour charges lourdes



Option : Fléchette courte « runner »

ÉQUIPEMENT DE TRAVAIL



FLÈCHE 4 sections avec tête « marteau », entièrement télescopique hydrauliquement de 11 à 36 m ; vitesse d'ajustement de 0° à 80° en env. 50 s ; déploiement télescopique complet en env. 140 s.

SÉCURITÉ DE LA GRUE Dernière génération de limiteur de couple avec enregistreur d'événements, tableau clair avec affichage de toutes les données importantes sur l'interface SENCON, capteur de fin de course crochet haut, protection de passage de câble, clapet de surpression et protection contre la rupture de câble

Système de télémétrie SENtrack

VÉRINS Vérins hydrauliques avec éléments d'étanchéité et de guidage de grande qualité

OPTIONS Fléchette rabattable de 8 m, inclinable (0°, 20°, 40°), pouvant être équipée sans moyen de levage auxiliaire, verrouillée sur le pied de flèche lorsqu'elle n'est pas utilisée

Extension de fléchette sur 15 m (rallonge de 7 m), capacité de charge 5 t, inclinable (0°, 20°, 40°), verrouillée le long de la flèche de base en cas de non-utilisation

Fléchette courte type « runner » avec capacité de levage de 5 t, brin simple, croc boule de 5 t

« Runner » pour charges lourdes 25 t

Peinture personnalisée

Groupe électrohydraulique de secours

Radiocommande

Limitation de la zone de travail programmable type mur virtuel

Réception supplémentaire avec tableaux de charges en pente à 2°/4°

Option : Limitation de la zone de travail type « mur virtuel »



CARACTÉRISTIQUES TECHNIQUES, ÉQUIPEMENTS

CHÂSSIS



CONCEPTION Châssis sur chenilles T73/410, largeur de voie télescopable hydrauliquement, avec transmissions intégrées protégées

ENTRAÎNEMENT Transmission puissante avec moteur hydraulique variable à 2 niveaux, avec valve de freinage à action automatique montée directement et engrenage planétaire compact de chaque côté

FREIN DE STATIONNEMENT Frein multidisque, actionné par ressorts

ORGANES DE ROULEMENT Train de chenilles sans entretien avec tension hydraulique des chenilles, tuiles triples barrettes 700 mm

VITESSE 0 à 2,7 km/h

OPTIONS Tuiles optionnelles disponibles :
Tuiles de 800 mm à 3 barrettes
Tuiles de 900 mm à 3 barrettes
Tuiles plates de 700 mm
Tuiles plates de 800 mm

TREUIL



Entraînement des treuils par moteurs à cylindrée constante pour un ajustement toujours optimal de la vitesse de la force de traction. Commande du frein à réduction hydraulique pour un contrôle précis et sans usure. Engrenages planétaires puissants à bain d'huile, avec maintenance réduite. Les freins de retenue sont des freins multidisques sans maintenance, à faible usure, à bain d'huile, refroidis à l'huile.

Force de traction 50 kN (4e couche), vitesse du câble 0 - 115 m/min, diamètre du câble 16 mm, longueur max. de câble 205 m

FREIN DE SÉCURITÉ Frein multidisque, actionné par ressorts

OPTIONS Treuil auxiliaire de levage : Force de traction 50 kN (4e couche), vitesse du câble 0 - 115 m/min, diamètre du câble 16 mm, longueur max. de câble 205 m

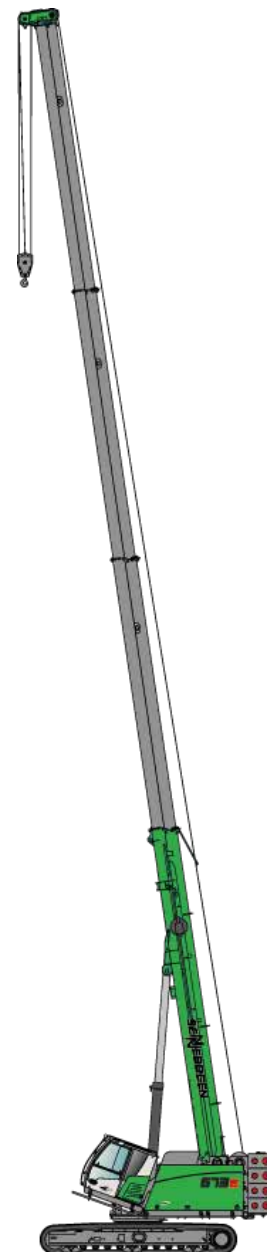
MASSE EN ORDRE DE MARCHÉ



MASSE **env. 71 500 kg**
avec flèche télescopique de 36 m, fléchette de 8 m, crochet de 35 t, tuiles à 3 barrettes de 700 mm, 2 treuils de levage, avec châssis télescopique hydraulique, contrepoids 17,8 t, contrepoids de châssis 8 t

REMARQUE Le poids en ordre de marche varie en fonction des équipements.

Sous réserve de modifications techniques !



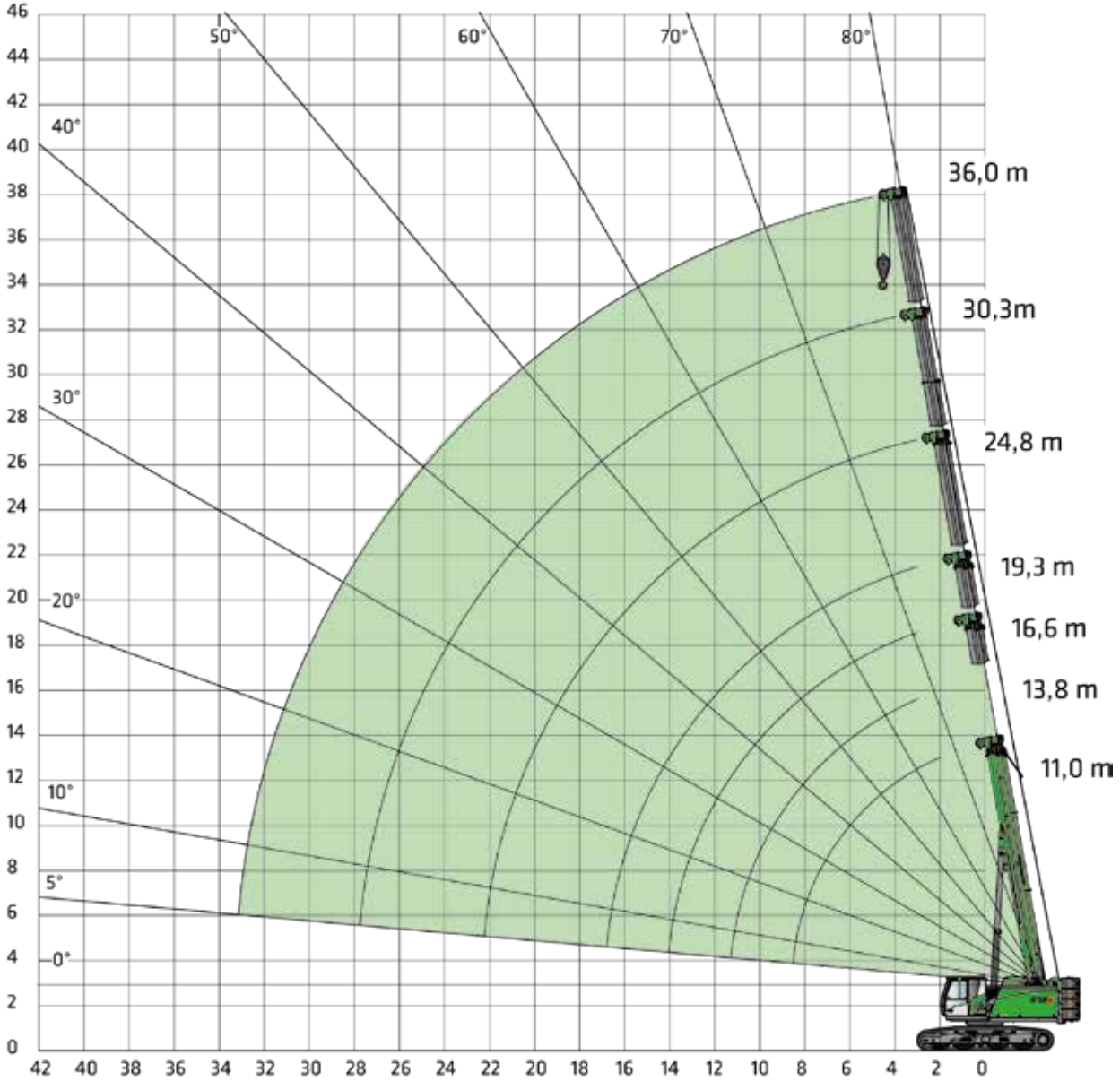
Option : Treuil auxiliaire de levage



ÉQUIPEMENT DE GRUE



FLÈCHE PRINCIPALE
HA 36 m



ÉQUIPEMENT DE GRUE



CROCHETS

CAPACITÉ [t]	POIDS [kg]	MOUFLAGE ET CHARGE MAX.												
		12	11	10	9	8	7	6	5	4	3	2	1	
5 t	80 kg													5 000 kg
15 t (1 réa)	190 kg											15 000 kg	10 000 kg	5 000 kg
35 t (3 réas)	260 kg						35 000 kg	30 000 kg	25 000 kg	20 000 kg	15 000 kg	10 000 kg	5 000 kg	
60 t (6 réas)	850 kg	60 000 kg	55 000 kg	50 000 kg	45 000 kg	40 000 kg	35 000 kg	30 000 kg	25 000 kg	20 000 kg	15 000 kg	10 000 kg	5 000 kg	

ÉQUIPEMENT DE GRUE



FLÈCHE PRINCIPALE
HA 36 m



CONTREPOIDS CHÂSSIS
8,0 t



PORTÉE [m]	LONGUEUR DE FLÈCHE [m]																				
	11,0			13,8			16,6			19,3			24,8			30,3			36,0		
Contrepoids [t]																					
Largeur de voie [m]																					
2,0	70,0		50,0																		
2,5	69,5		50,0																		
3,0	67,2		50,0	61,0		50,0	44,0		44,0	37,8		37,8	22,5		22,5						
4,0	56,0		50,0	53,6		50,0	37,7		37,7	32,6		32,6	22,5		22,5	21,0		21,0			
5,0	44,9	41,2	42,0	44,5	37,0	39,0	32,9	32,9	32,9	28,5	28,5	28,5	22,5	22,5	22,5	20,1	20,1	20,1	14,5	14,5	14,5
6,0	37,3	31,0	31,0	36,9	30,0	30,5	29,1	28,0	29,1	25,1	25,1	25,1	22,1	22,1	22,1	18,4	18,4	18,4	14,5	14,5	14,5
7,0	31,4	24,5	24,0	30,8	24,0	23,6	26,1	23,5	23,3	22,5	22,5	22,4	19,8	19,8	19,8	16,9	16,9	16,9	14,2	14,2	14,2
8,0	25,5	20,0	19,3	25,0	19,5	19,0	23,6	19,6	18,7	20,3	19,1	18,5	17,9	17,9	17,9	15,4	15,4	15,4	13,4	13,4	13,4
9,0				20,8	16,5	15,7	20,5	16,4	15,4	18,4	16,2	15,2	16,4	15,8	15,6	14,1	14,1	14,1	12,6	12,6	12,6
10,0				17,6	14,0	13,2	17,4	13,9	13,0	16,8	13,8	12,8	15,0	14,0	13,4	12,9	12,9	12,9	11,8	11,8	11,8
12,0				15,2 / 11,0 m	12,0 / 11,0 m	11,3 / 11,0 m	13,1	10,5	9,5	13,0	10,3	9,4	12,8	10,9	10,0	11,0	11,0	10,3	10,2	10,2	10,2
14,0							11,5 / 13,0 m	9,0 / 13,0 m	8,3 / 13,0 m	10,2	8,0	7,1	10,7	8,3	7,7	9,5	8,6	8,0	8,7	8,5	8,2
16,0										8,1	6,1	5,4	8,6	6,6	6,0	8,3	6,9	6,4	7,5	7,1	6,6
18,0													7,1	5,3	4,8	7,3	5,6	5,2	6,5	5,8	5,4
20,0													5,9	4,2	3,8	6,2	4,6	4,2	5,8	4,8	4,4
22,0													5,3 / 21,0 m	3,8 / 21,0 m	3,3 / 21,0 m	5,2	3,7	3,4	5,2	4,0	3,6
24,0																4,4	3,0	2,7	4,7	3,4	2,9
26,0																3,7	2,5	2,0	4,0	2,8	2,4
28,0																			3,4	2,3	1,9
30,0																			2,8	1,8	1,5
32,0																			2,4	1,4	1,0
Nombre de brins	14	9	10	13	8	10	9	7	9	8	6	8	5	5	5	5	5	5	3	3	3
I		0 %			33 %			66 %			100 %			100 %			100 %			100 %	
II		0 %			0 %			0 %			0 %			33 %			66 %			100 %	
III		0 %			0 %			0 %			0 %			33 %			66 %			100 %	
Lorsque la fléchette de 15 m est montée sur le corps de base, les valeurs de capacité de charge doivent être réduites.																					
Réduction de la capacité de charge [kg]	770			610			510			430			340			280			240		

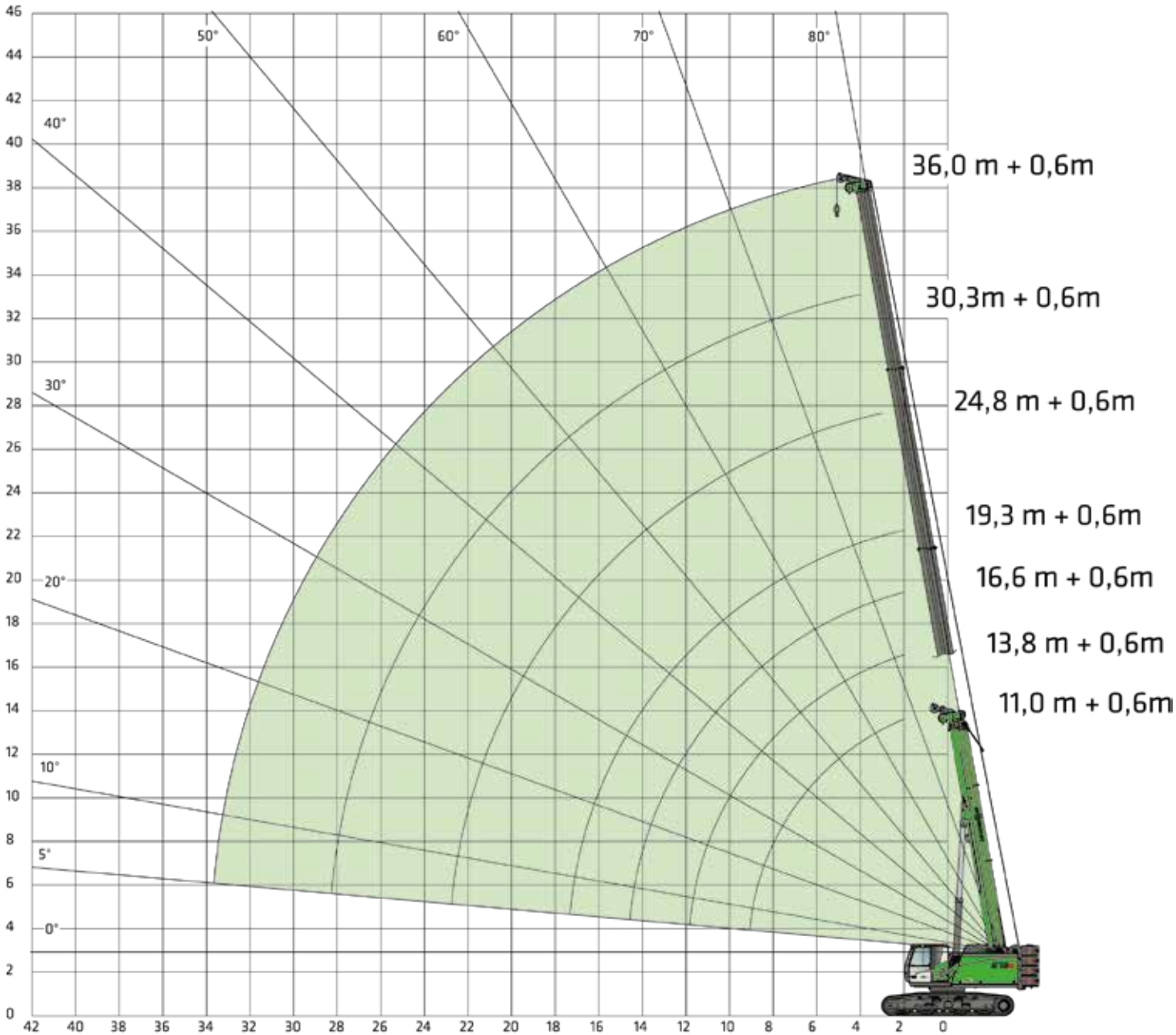
ÉQUIPEMENT DE GRUE

ÉQUIPEMENT DE GRUE



FLÉCHETTE COURTE TYPE « RUNNER »
HA-S

ÉQUIPEMENT DE GRUE



ÉQUIPEMENT DE GRUE



« RUNNER »
HA-S



CONTREPOIDS CHÂSSIS
8,0 t



PORTÉE [m]	LONGUEUR DE FLÈCHE [m]																				
	11,0			13,8			16,6			19,3			24,8			30,3			36,0		
Contreponds [t]																					
Largeur de voie [m]																					
2,0	5,0		5,0	5,0		5,0	5,0		5,0	5,0		5,0									
2,5	5,0		5,0	5,0		5,0	5,0		5,0	5,0		5,0									
3,0	5,0		5,0	5,0		5,0	5,0		5,0	5,0		5,0	5,0		5,0						
4,0	5,0		5,0	5,0		5,0	5,0		5,0	5,0		5,0	5,0		5,0	5,0		5,0			
5,0	5,0	5,0	5,0	5,0	5,0	5,0	5,0	5,0	5,0	5,0	5,0	5,0	5,0	5,0	5,0	5,0	5,0	5,0	5,0	5,0	5,0
6,0	5,0	5,0	5,0	5,0	5,0	5,0	5,0	5,0	5,0	5,0	5,0	5,0	5,0	5,0	5,0	5,0	5,0	5,0	5,0	5,0	5,0
7,0	5,0	5,0	5,0	5,0	5,0	5,0	5,0	5,0	5,0	5,0	5,0	5,0	5,0	5,0	5,0	5,0	5,0	5,0	5,0	5,0	5,0
8,0	5,0	5,0	5,0	5,0	5,0	5,0	5,0	5,0	5,0	5,0	5,0	5,0	5,0	5,0	5,0	5,0	5,0	5,0	5,0	5,0	5,0
9,0				5,0	5,0	5,0	5,0	5,0	5,0	5,0	5,0	5,0	5,0	5,0	5,0	5,0	5,0	5,0	5,0	5,0	5,0
10,0				5,0	5,0	5,0	5,0	5,0	5,0	5,0	5,0	5,0	5,0	5,0	5,0	5,0	5,0	5,0	5,0	5,0	5,0
12,0				5,0 / 11,0 m	5,0 / 11,0 m	5,0 / 11,0 m	5,0	5,0	5,0	5,0	5,0	5,0	5,0	5,0	5,0	5,0	5,0	5,0	5,0	5,0	5,0
14,0							5,0 / 13,0 m	5,0 / 13,0 m	5,0 / 13,0 m	5,0	5,0	5,0	5,0	5,0	5,0	5,0	5,0	5,0	5,0	5,0	5,0
16,0										5,0	5,0	5,0	5,0	5,0	5,0	5,0	5,0	5,0	5,0	5,0	5,0
18,0													5,0	5,0	4,7	5,0	5,0	4,9	5,0	5,0	5,0
20,0													5,0	4,1	3,7	5,0	4,5	4,1	5,0	4,9	4,3
22,0													4,6 / 21,0 m	3,7 / 21,0 m	3,2 / 21,0 m	5,0	3,6	3,3	4,8	3,9	3,5
24,0																4,3	2,9	2,6	4,4	3,3	2,8
26,0																3,6	2,4	1,9	3,9	2,7	2,3
28,0																			3,3	2,2	1,8
30,0																			2,7	1,7	1,4
32,0																			2,3	1,3	0,9
Nombre de brins	1	1	1	1	1	1	1	1	1	1	1	1	1	1	1	1	1	1	1	1	1
I	0 %			33 %			66 %			100 %			100 %			100 %			100 %		
II	0 %			0 %			0 %			0 %			33 %			66 %			100 %		
III	0 %			0 %			0 %			0 %			33 %			66 %			100 %		
Lorsque la fléchette de 15 m est montée sur le corps de base, les valeurs de capacité de charge doivent être réduites.																					
Réduction de la capacité de charge [kg]	770			610			510			430			340			280			240		

ÉQUIPEMENT DE GRUE

ÉQUIPEMENT DE GRUE

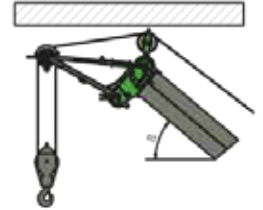
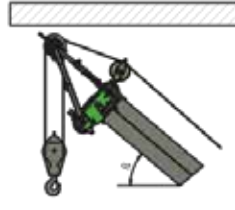


FLÈCHE PRINCIPALE
36 m + SLS (« runner »
pour charges lourdes)

Angle d'inclinaison 0°

Angle d'inclinaison 20°

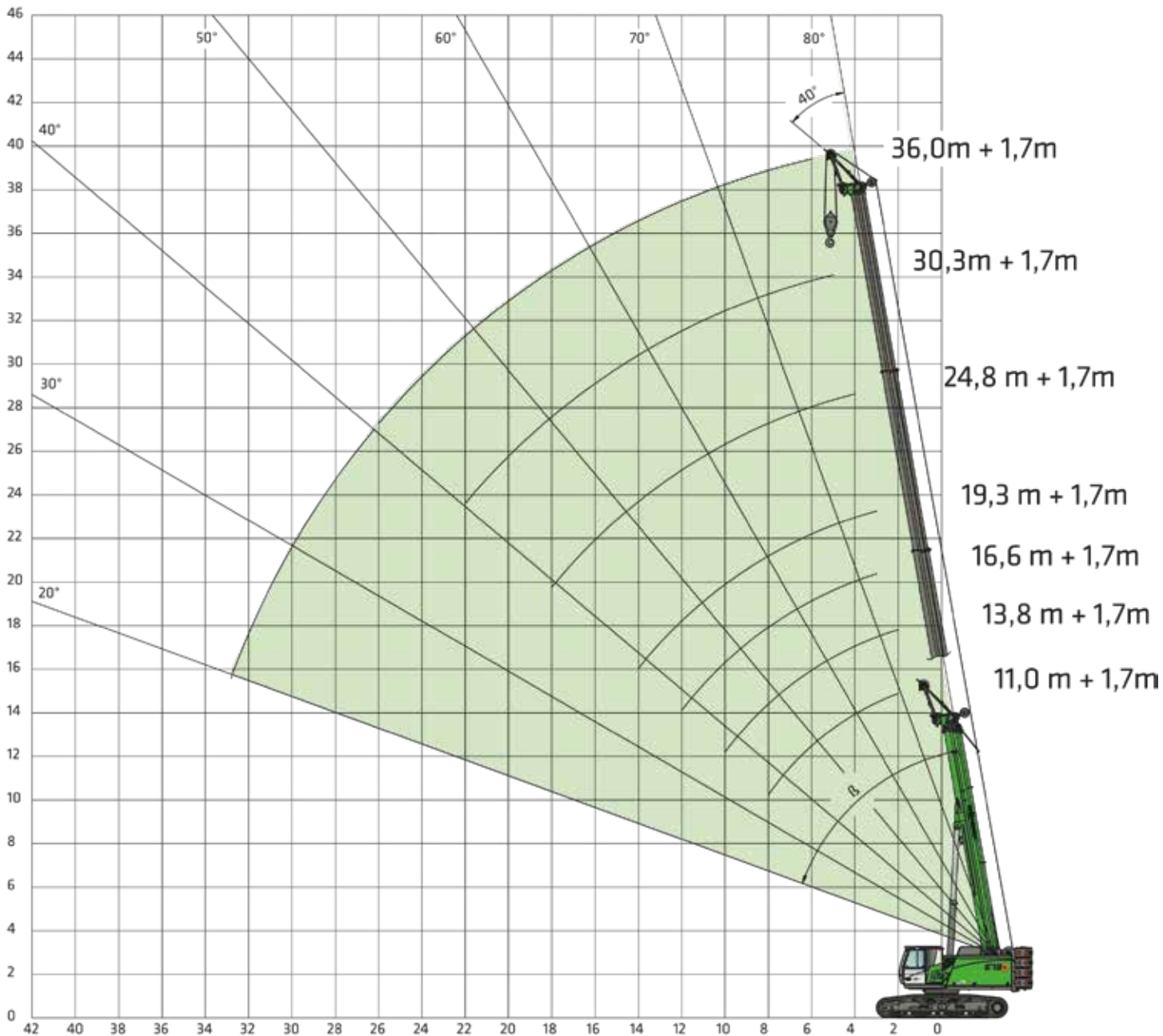
Angle d'inclinaison 40°



$\beta = 20^\circ \text{ à } 40^\circ$

$\beta = 20^\circ \text{ à } 60^\circ$

$\beta = 20^\circ \text{ à } 80^\circ$



ÉQUIPEMENT DE GRUE

ÉQUIPEMENT DE GRUE



FLÈCHE PRINCIPALE 36 m + SLS
(« runner » pour charges lourdes)



CONTREPOIDS
17,8 t



CONTREPOIDS
CHÂSSIS 8,0 t



LARGEUR DE VOIE
4,1 m

LONGUEUR DE FLÈCHE TÉLESCOPIQUE [m]

PORTÉE [m]	11			13,8			16,6			19,3			24,8			30,3			36			
	0°	20°	40°	0°	20°	40°	0°	20°	40°	0°	20°	40°	0°	20°	40°	0°	20°	40°	0°	20°	40°	
2,0			25,0			25,0																
3,0			25,0			25,0			25,0			25,0										
4,0		25,0	24,2			24,8			25,0			25,0			22,5							
5,0		25,0	23,8			22,9			24,2			25,0			22,5			17,0				
6,0		25,0	22,3			21,7			22,1			23,7			21,1			16,6				12,0
7,0	21,4	21,4	21,4		21,4	19,8		21,4	19,8			21,6			19,3			16,1				12,0
8,0	18,7	18,7	18,7		18,7	17,5		18,7	17,1			19,6	19,6		17,5			15,0				12,0
9,0	16,6	16,6		16,6	16,6	15,2		16,7	15,5			17,7	17,8		15,9			13,8				12,0
10,0				15,0	15,0	12,3		15,5	13,8			16,1	16,2		14,4			12,7				11,6
11,0				13,5	13,5		14,3	14,5	12,7			14,8	14,5		13,2	13,2		11,6				10,9
12,0				12,0			12,6	12,7	11,6			12,5	12,7		12,1	12,3		10,6				10,1
13,0							11,1	11,2				11,1	11,2		11,2	11,6		9,7				9,4
14,0							9,9	10,0				9,7	9,8	9,9		10,2	10,5		9,1	9,0		8,7
15,0							8,9					8,6	8,8		9,2	9,3		8,5	8,3			8,0
16,0												7,8	7,9		8,3	8,3		7,9	7,8			7,4
17,0												7,0	7,1		7,4	7,5	7,6		7,5	7,4		6,8
18,0												6,4			6,7	6,8	6,9		7,0	7,1		6,4
19,0															6,1	6,2		6,4	6,5		5,7	6,0
20,0															5,6	5,7		5,9	6,0		5,3	5,7
21,0															5,1	5,2		5,3	5,4	5,5		5,4
22,0															4,7			4,9	5,0	5,0		5,2
23,0																		4,5	4,6			4,8
24,0																		4,1	4,2			4,5
25,0																		3,8	3,9			4,1
26,0																		3,5	3,5		3,7	3,8
27,0																		3,2			3,4	3,4
28,0																		2,9			3,1	3,2
29,0																					2,8	2,9
30,0																					2,6	2,7
32,0																					2,2	2,2
34,0																					1,8	
Nombre de brins	5	5	5	4	5	5	3	5	5	2	4	5	2	3	5	2	2	4	1	2	3	
I		0 %			33 %			66 %			100 %			100 %			100 %			100 %		
II		0 %			0 %			0 %			0 %			33 %			66 %			100 %		
III		0 %			0 %			0 %			0 %			33 %			66 %			100 %		

N° de tab. : 673R-75/2068/174+8.0/05.13 SLS.0.3°

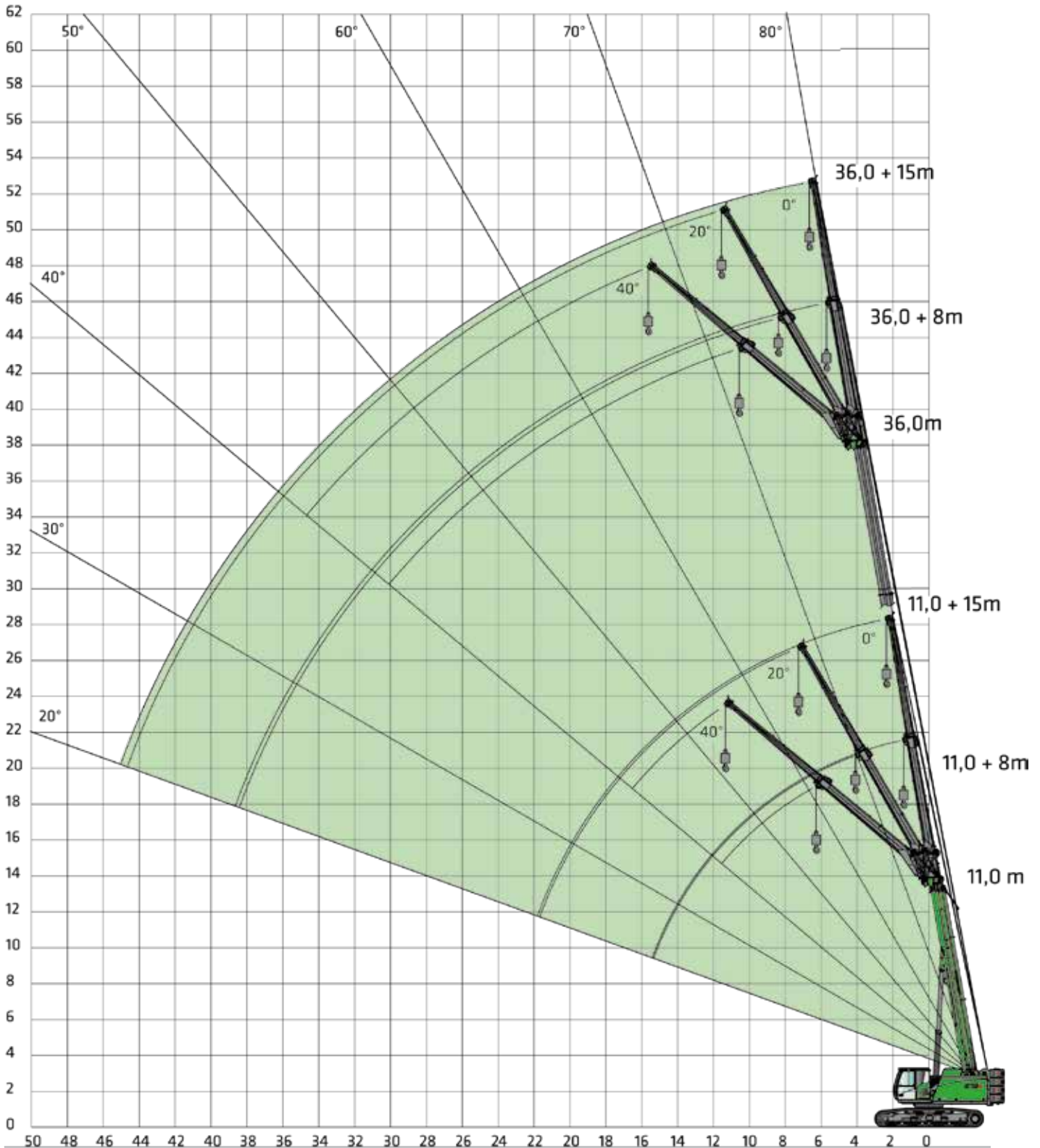
ÉQUIPEMENT DE GRUE

ÉQUIPEMENT DE GRUE



FLÉCHETTE ET EXTENSION
SA 8 m/SA 15 m

ÉQUIPEMENT DE GRUE



ÉQUIPEMENT DE GRUE



FLÉCHETTE
SA 8 m



CONTREPOIDS
17,8 t



CONTREPOIDS CHÂSSIS
8,0 t



LARGEUR DE VOIE
4,1 m

PORTÉE [m]	LONGUEUR DE FLÈCHE TÉLESCOPIQUE [m]														
	11,0			19,3			24,8			30,3			36,0		
	0°	20°	40°	0°	20°	40°	0°	20°	40°	0°	20°	40°	0°	20°	40°
2,0	10,0														
3,0	10,0														
4,0	9,7	7,7		10,0											
5,0	9,2	6,9		9,6			10,0								
6,0	9,0	6,7		9,0	5,9		9,4			8,1					
7,0	7,7	6,2	4,1	8,5	5,6		8,5	5,8		8,0			6,4		
8,0	7,2	5,9	3,9	7,9	5,3		8,2	5,5		7,9	5,6		6,4		
9,0	6,7	5,2	3,7	7,3	5,0	3,8	7,8	5,2		7,8	5,4		6,4		
10,0	6,5	5,0	3,6	6,8	4,8	3,7	7,4	5,0	3,8	7,6	5,2	3,8	6,3	5,1	
11,0	5,5	4,7	3,5	6,5	4,4	3,5	6,7	4,6	3,6	7,2	4,8	3,6	6,1	4,8	3,7
12,0	5,2	4,6	3,3	5,5	4,2	3,4	6,4	4,4	3,5	6,9	4,7	3,6	6,0	4,6	3,6
13,0	4,9	4,5	3,2	5,2	4,0	3,3	6,0	4,2	3,4	6,7	4,5	3,5	5,8	4,5	3,5
14,0	4,7	4,4	3,1	4,9	3,8	3,2	5,7	4,1	3,4	6,4	4,3	3,4	5,6	4,4	3,4
15,0		4,3		4,6	3,7	3,2	5,3	4,0	3,3	6,1	4,2	3,4	5,4	4,2	3,3
16,0		3,2		4,4	3,5	3,1	5,1	3,9	3,2	5,9	4,1	3,3	5,2	4,2	3,3
17,0				4,2	3,4	3,1	4,9	3,8	3,2	5,6	4,0	3,3	5,0	4,1	3,3
18,0				4,0	3,3	3,1	4,6	3,7	3,1	5,3	3,9	3,3	4,8	4,0	3,2
19,0				3,9	3,2	3,0	4,4	3,6	3,1	5,1	3,8	3,2	4,6	3,9	3,2
20,0				3,7	3,1		4,2	3,5	3,1	4,9	3,7	3,1	4,3	3,8	3,2
21,0				3,6	3,1		4,1	3,4	3,0	4,7	3,6	3,1	4,2	3,7	3,2
22,0				3,4	3,1		3,9	3,3	3,0	4,4	3,5	3,1	3,9	3,6	3,1
23,0				3,2	3,0		3,8	3,2	2,9	4,3	3,5	3,0	3,7	3,5	3,1
24,0							3,7	3,1		4,1	3,4	3,0	3,5	3,3	3,1
25,0							3,6	3,1		3,7	3,3	3,0	3,3	3,2	3,1
26,0							3,3	3,1		3,4	3,3	2,9	3,1	3,0	3,1
27,0							3,0	3,0		3,1	3,2	2,8	3,0	2,7	3,0
28,0							2,7			2,7	3,1		2,9	2,6	2,9
29,0							2,4			2,5	2,8		2,5	2,4	2,8
30,0										2,2	2,3		2,2	2,2	2,4
32,0										1,9	2,0		1,9	2,0	
34,0													1,5	1,6	
36,0													1,2	1,3	
38,0													0,9		
Nombre de brins	2	2	1	2	2	1	2	2	1	2	2	1	2	2	1
I		0 %			100 %			100 %			100 %			100 %	
II		0 %			0 %			33 %			66 %			100 %	
III		0 %			0 %			33 %			66 %			100 %	

ÉQUIPEMENT DE GRUE

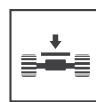
ÉQUIPEMENT DE GRUE



FLÉCHETTE
SA 15 m



CONTREPOIDS
17,8 t



CONTREPOIDS CHÂSSIS
8,0 t



LARGEUR DE VOIE
4,1 m

ÉQUIPEMENT DE GRUE

PORTÉE [m]	LONGUEUR DE FLÈCHE TÉLESCOPIQUE [m]														
	11,0			19,3			24,8			30,3			36,0		
	0°	20°	40°	0°	20°	40°	0°	20°	40°	0°	20°	40°	0°	20°	40°
2,0	5,0														
3,0	5,0														
4,0	5,0														
5,0	4,8			4,6											
6,0	4,5			4,5			4,3								
7,0	4,3	3,6		4,3			4,3			3,9					
8,0	4,1	3,4		4,2			4,2			3,9			3,4		
9,0	4,0	3,2		4,0			4,1			3,8			3,4		
10,0	3,6	3,0		3,8	2,9		4,0	2,9		3,7			3,4		
11,0	3,4	2,9	2,3	3,7	2,8		3,9	2,8		3,7			3,3		
12,0	3,3	2,8	2,2	3,5	2,7		3,7	2,8		3,6	2,8		3,3	2,7	
13,0	3,1	2,8	2,1	3,4	2,6		3,6	2,7		3,5	2,7		3,3	2,7	
14,0	3,0	2,8	2,0	3,2	2,5	2,0	3,5	2,6	2,1	3,4	2,6		3,2	2,6	
15,0	2,9	2,6	1,9	3,0	2,4	1,9	3,3	2,5	2,0	3,4	2,5		3,1	2,6	
16,0	2,8	2,5	1,9	2,9	2,3	1,9	3,2	2,4	2,0	3,3	2,4	2,0	3,1	2,5	2,0
17,0	2,7	2,4	1,8	2,8	2,3	1,9	3,0	2,3	1,9	3,2	2,4	2,0	3,0	2,5	2,0
18,0	2,6	2,3	1,8	2,6	2,1	1,9	2,9	2,3	1,9	3,1	2,3	1,9	3,0	2,4	1,9
19,0	2,6	2,2	1,8	2,5	2,1	1,9	2,8	2,2	1,9	3,0	2,2	1,9	2,9	2,4	1,9
20,0	2,5	2,2	1,8	2,4	2,0	1,8	2,7	2,1	1,8	2,9	2,2	1,9	2,8	2,3	1,9
21,0	2,4	2,1	1,8	2,3	1,9	1,8	2,6	2,1	1,8	2,8	2,1	1,9	2,8	2,2	1,9
22,0	2,3	2,1		2,2	1,9	1,7	2,5	2,0	1,8	2,7	2,1	1,9	2,7	2,2	1,9
23,0				2,1	1,8	1,6	2,4	2,0	1,8	2,6	2,0	1,8	2,6	2,1	1,8
24,0				2,0	1,8	1,6	2,3	1,9	1,7	2,5	2,0	1,8	2,6	2,1	1,8
25,0				2,0	1,8	1,6	2,2	1,9	1,7	2,5	2,0	1,8	2,5	2,0	1,8
26,0				1,9	1,7	1,6	2,2	1,8	1,7	2,4	1,9	1,7	2,5	2,0	1,8
27,0				1,8	1,7		2,2	1,8	1,7	2,3	1,9	1,7	2,4	1,9	1,8
28,0				1,8	1,7		2,1	1,8	1,7	2,2	1,9	1,7	2,4	1,9	1,8
29,0				1,7	1,7		2,1	1,8	1,7	2,2	1,9	1,7	2,3	1,9	1,8
30,0				1,7	1,7		2,0	1,8	1,7	2,1	1,8	1,7	2,3	1,8	1,7
32,0							2,0	1,7		2,0	1,8	1,7	2,2	1,8	1,7
34,0							1,9	1,7		1,9	1,8	1,7	1,9	1,7	1,7
36,0							1,7			1,6	1,7		1,6	1,7	1,6
38,0										1,3	1,5		1,3	1,6	1,6
40,0										1,0	1,2		1,0	1,3	1,0
42,0													0,8	1,0	
44,0													0,6	0,7	
Nombre de brins	1	1	1	1	1	1	1	1	1	1	1	1	1	1	1
I		0 %			100 %			100 %			100 %			100 %	
II		0 %			0 %			33 %			66 %			100 %	
III		0 %			0 %			33 %			66 %			100 %	

PROGRAMMES DE CAPACITÉS DE CHARGE

FLÈCHE PRINCIPALE HA



FLÉCHETTE COURTE « RUNNER » HA-S



« RUNNER » POUR CHARGES LOURDES SLS



LARGEUR DE VOIE		↔ 4,1 m	↔ 3,2 m	↔ 4,1 m	↔ 3,2 m	↔ 4,1 m	↔ 3,2 m
Contrepoids [t]	Contrepoids châssis [t]						
17,8 t	8,0 t	360°	360°	360°	360°	360°	360°
9,3 t	8,0 t	360°	360°	360°	360°	360°	360°
9,3 t	0 t	360°	-	360°	-	360°	-
0 t	0 t	360°	-	360°	-	-	-

FLÉCHETTE SA 8m

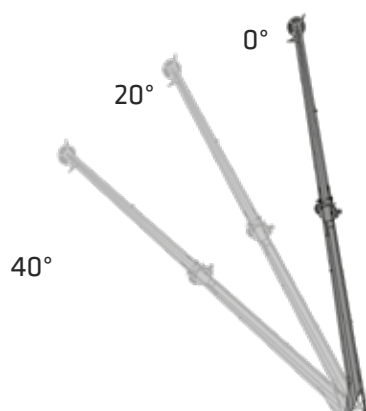
FLÉCHETTE SA 15m



LARGEUR DE VOIE		↔ 4,1 m	↔ 3,2 m	↔ 4,1 m	↔ 3,2 m
Contrepoids [t]	Contrepoids châssis [t]				
17,8 t	8,0 t	360°	-	360°	-
9,3 t	8,0 t	-	-	-	-
9,3 t	0 t	-	-	-	-
0 t	0 t	-	-	-	-

ÉQUIPEMENT DE CRUE

ÉQUIPEMENTS OPTIONNELS



Variantes de fléchettes

FLÉCHETTE 8 m

Capacité de charge 10 t, max. 2 brins, angles d'inclinaison possibles 0°/20°/40°

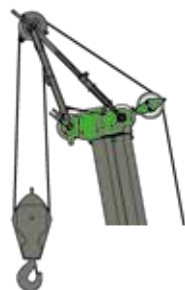
EXTENSION DE FLÉCHETTE SUR 15 m

8 m avec rallonge de 7 m, capacité de charge 5 t, max. 1 brin, angle d'inclinaison 0°/20°/40°



FLÉCHETTE COURTE « RUNNER »

Capacité de charge 5 t, 1 brin



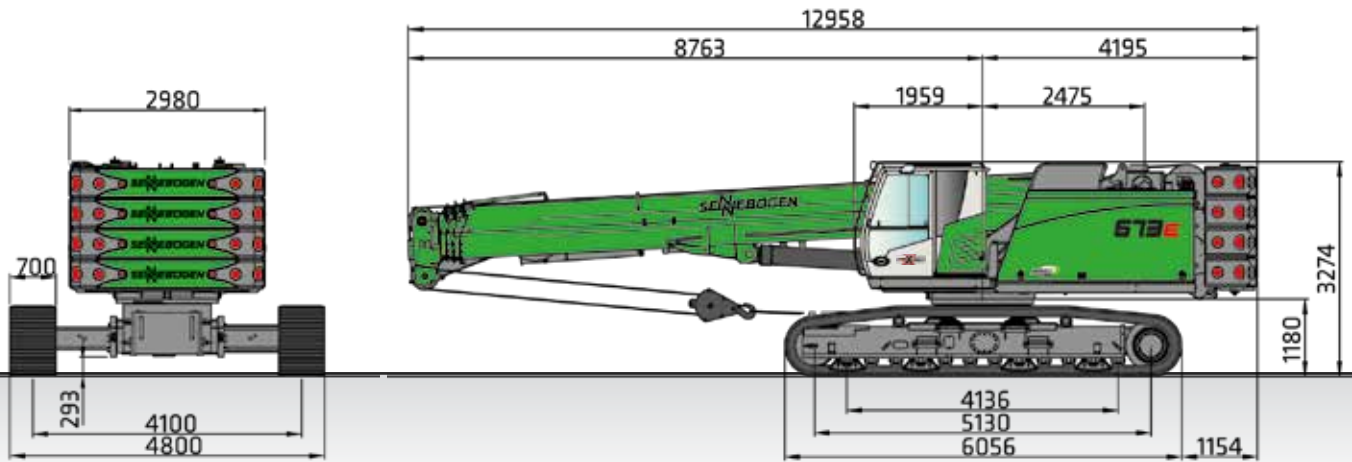
« RUNNER » POUR CHARGES LOURDES

Capacité de charge 25 t, max. 5 brins, angles d'inclinaison possibles 0°/20°/40°

Remarques :

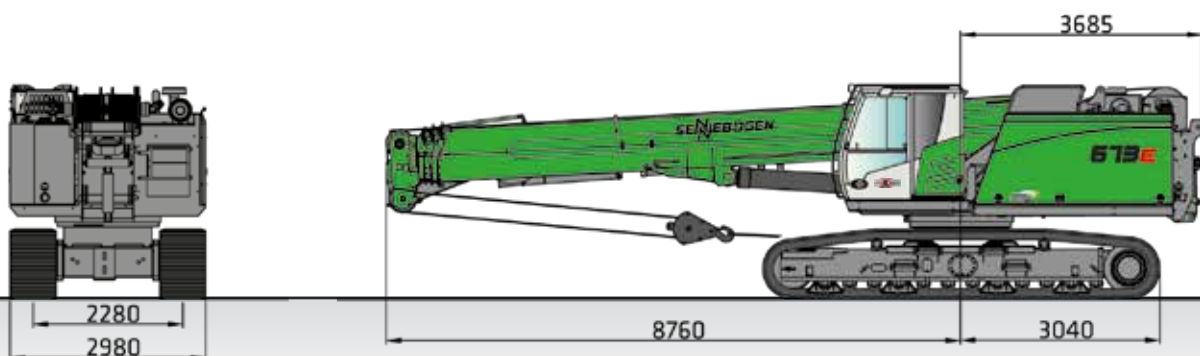
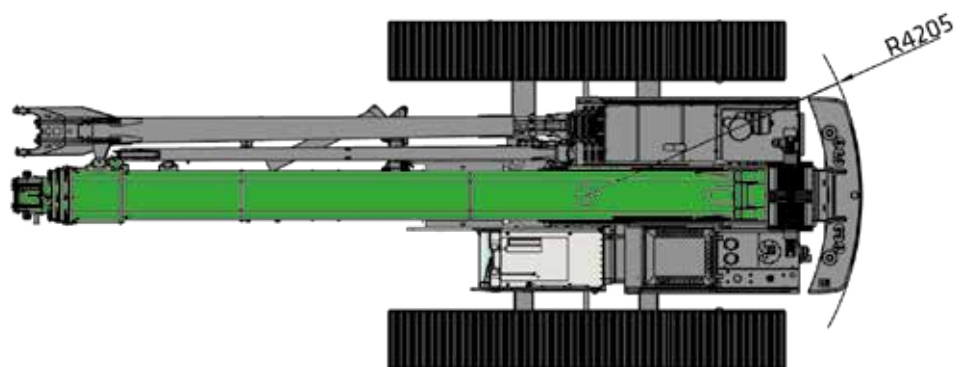
1. Les valeurs de charge indiquées s'appliquent pour une machine sur un sol ferme et de niveau ($\pm 0,3^\circ$).
2. Les capacités de charge sont indiquées en tonnes et valables pour des angles d'orientation de 360°.
3. Les charge utiles sont conformes à la norme EN 13000.
4. Le poids des dispositifs de suspension de charge (par ex. crochet, câble/élingue) doit être soustrait des capacités de charge.
5. Les valeurs de charges doivent être limitées ou réduites en présence de conditions défavorables, comme un sol meuble ou instable, une pente importante, du vent, des efforts latéraux, des charges en équilibre, des à-coups ou des arrêts brusques des charges, un manque d'expérience du personnel, des déplacements avec charge.
6. La force admissible par brin en levage est de 5 000 kg pour un câble de diamètre 16 mm.
7. Les capacités de charge sont fournies à titre indicatif. Veuillez consulter les tableaux des charges de la notice d'utilisation.
8. Les capacités de charge sont également disponibles en option pour une inclinaison de 2° et 4°.

DIMENSIONS DE TRANSPORT



673 R avec châssis T73/410 et tuiles à 3 barrettes de 700 mm

Masse en ordre de marche : env. 71 800 kg (avec fléchette de 15 m, 2 treuils de levage, contrepoids et contrepoids de châssis)



Poids de transport : env. 45 800 kg (sans fléchette, 2 treuils de levage, sans contrepoids de châssis, sans contrepoids)

Poids de transport : env. 53 900 kg (avec fléchette de 15 m, 2 treuils de levage, avec contrepoids de châssis, sans contrepoids)

Toutes les cotes indiquées en [mm]

DIMENSIONS DE TRANSPORT

CONTREPOIDS DE CHÂSSIS

i Masse : 2 x 4000 kg



CONSOLE DE DÉPOSE DE CONTREPOIDS

i Masse : 1 x 590 kg



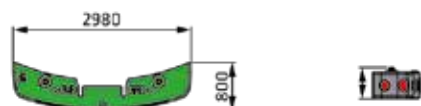
EMBASE DE CONTREPOIDS TOURELLE

i Masse : 1 x 825 kg



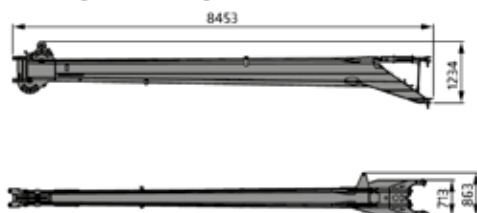
CONTREPOIDS DE TOURELLE

i Masse : 4 x 4250 kg



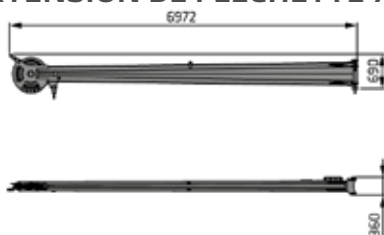
FLÉCHETTE 8 M

i Masse : 730 kg



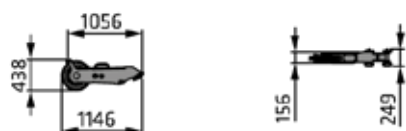
EXTENSION DE FLÉCHETTE 7 M

i Masse : 305 kg



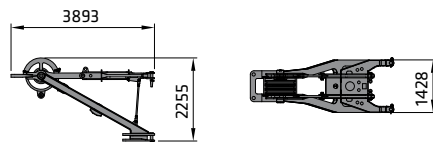
FLÉCHETTE COURTE « RUNNER » 5 T

i Masse : 50 kg

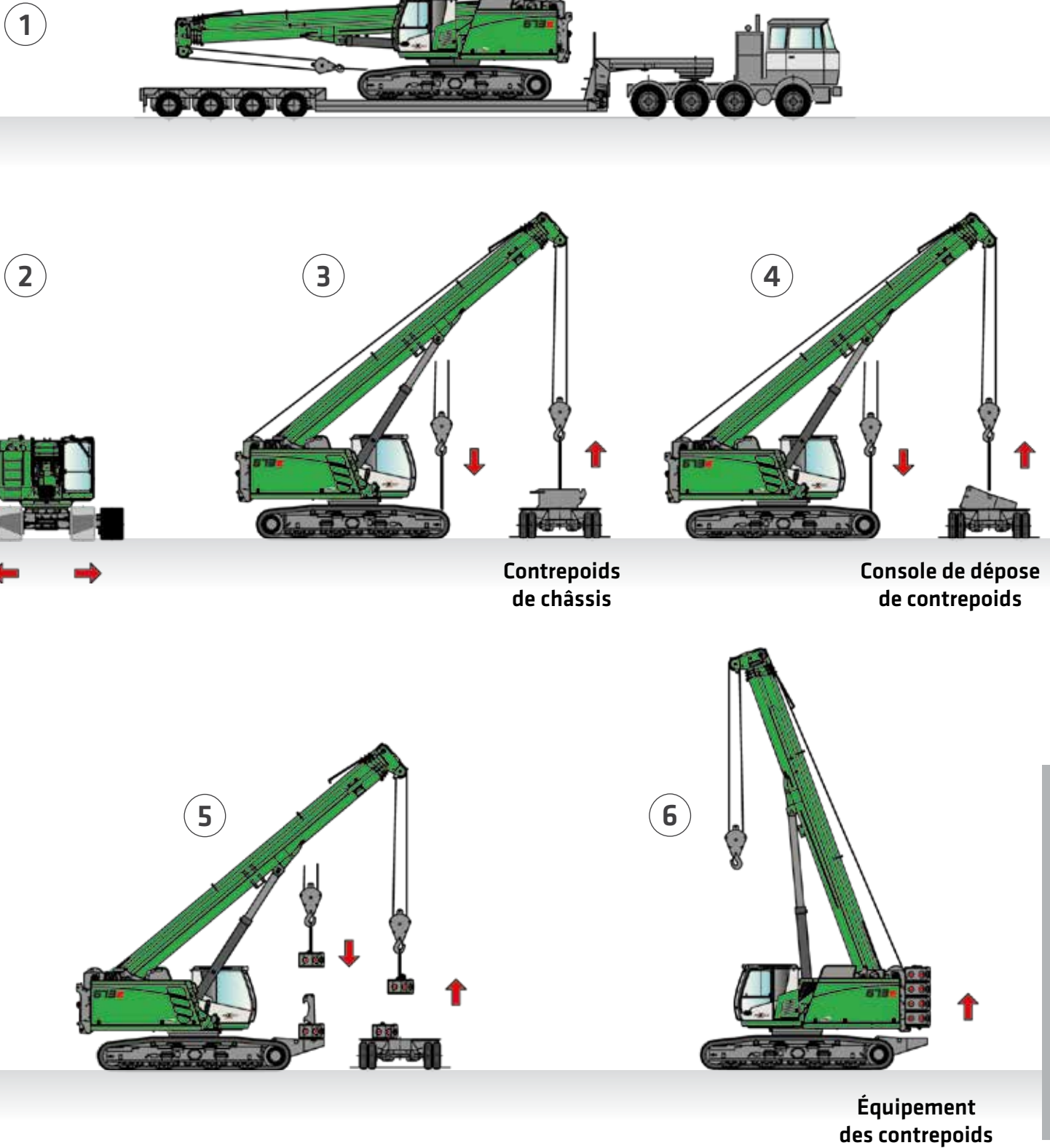


« RUNNER » POUR CHARGES LOURDES 25 T

i Masse : 290 kg



SYSTÈME DE MONTAGE AUTONOME



SYSTÈME DE MONTAGE AUTONOME



www.sennebogen.com/673



Dépannage/
dégagement ; Suisse



Battage de palplanches sous ligne électrique avec limitation (programmable) de la zone de travail type « mur virtuel » ; Pays-Bas



Travaux de levage en tant que grue de service ; France



SENNEBOGEN ACADEMY

Le succès repose sur les connaissances. À la SENNEBOGEN Academy, nous accordons une grande importance à ce que le niveau de connaissance de notre réseau reste au top !
↳ www.sennebogen-academy.com



ENTRETIEN ET MAINTENANCE

Un service après-vente complet. Il en est de même pour l'approvisionnement en pièces de rechange. Chez nous, le service revêt une GRANDE importance.
↳ www.sennebogen.com/customer-service



SENtrack

Une gestion efficace du parc de machines avec SENtrack : Utilisez des informations qui, autrement, resteraient invisibles, et augmentez votre efficacité.
↳ www.sennebogen.com/sentrack



RENTAL & USED

Découvrez la gamme d'engins de location SENNEBOGEN, également disponible auprès de votre distributeur. Trouvez ici votre machine de location :
↳ www.sennebogen-rental-used.com

DEVENEZ MEMBRE DU CLUB DES CONDUCTEURS

Ici, vous et votre machine serez sous les feux de la rampe ! Des informations exclusives, un échange d'expériences avec les conducteurs de grues SENNEBOGEN ainsi que le plaisir et l'enthousiasme constituent l'esprit de ce club exclusif.

Voir tous les avantages sur ↳ www.sennebogen.com/operators-club



MOVE BIG THINGS - WITH US!



plus de **70**
ans d'expérience

entreprise familiale à
100 %

plus de **2000**
personnes qualifiées
dans le monde

4
sites de production
en Allemagne

plus de **180**
partenaires de distribution et
de service dans le monde entier

12
différentes grues
télescopiques



Chargeurs
télescopiques
4-5,5 t

Pelles équilibrées
130-300 t

Pelles de manutention
industrielle
17-420 t

Pelles à câbles
13,5-300 t

Grues sur
chenilles
50-300 t

Grues
télescopiques
16-130 t

Grues portuaires
300 t

673E | Chenilles

N° de commande : 79558
673R-E-112210

Le présent catalogue décrit les modèles de machines, les gammes d'équipements des différents modèles et les possibilités de configuration (équipement de série et en option) fournis par SENNEBOGEN Maschinenfabrik GmbH. Les illustrations des matériels peuvent présenter des équipements spéciaux et supplémentaires. Selon le pays où les machines sont livrées, certaines divergences par rapport à l'équipement standard sont possibles, notamment en termes d'équipements de série et en option. Toutes les désignations de produits utilisées peuvent être des marques déposées de SENNEBOGEN Maschinenfabrik GmbH ou d'autres fabricants ; l'utilisation des désignations par des tiers à leurs propres fins peut donc porter atteinte aux droits des propriétaires.

Veillez vous renseigner sur les équipements disponibles auprès de votre partenaire de distribution SENNEBOGEN localement. Les caractéristiques de performance souhaitées ne sont engageantes qu'à condition qu'elles aient été expressément convenues au moment de la conclusion du contrat. Sous réserve de modifications techniques et de nos possibilités de livraison. Informations fournies sans garantie. Sous réserve de modifications d'équipement et de développement. © SENNEBOGEN Maschinenfabrik GmbH, Straubing/Allemagne. L'impression, même partielle, est uniquement permise avec l'autorisation écrite de SENNEBOGEN Maschinenfabrik GmbH, Straubing/Allemagne.

SENNEBOGEN
Maschinenfabrik GmbH
Hebbelstraße 30
94315 Straubing, Allemagne

 www.sennebogen.com

MOVE BIG THINGS

SERVICE COMMERCIAL SENNEBOGEN

Service commercial Crane Line

 +49 (0) 9421 / 540 - 146

 cranes@sennebogen.de

CENTRE DE PIÈCES DE RECHANGE

Commandes de pièces de rechange

 spareparts@sennebogen.de

SERVICE APRÈS-VENTE

Assistance technique

 service@sennebogen.de

