

PROVISOIRE



 168 kW

 33,7 t

 11 m

 MAX CAB

730E

Machine de manutention sur pneus

Niveau de gaz
d'échappement IV

730E Un temps d'avance. La série E.



1974 : machine de manutention du bois avec cabine conducteur surélevée

Ce qui caractérise la série E

- 60 années d'expérience dans la conception et construction de machines de manutention hydrauliques
- Des performances exceptionnelles sans compromis dans tous les domaines : focalisation sur la manutention de matériel
- Une technique maîtrisée : des composants haut de gamme et pas d'excès d'ingénierie
- Durée de vie prolongée des machines et valeur de revente élevée

Ses principaux atouts :

1 Green Efficiency
Économiser le carburant – Réduire les coûts d'exploitation
Travail silencieux – Préserver le conducteur et l'environnement



2 La performance au plus haut niveau
Une mécanique durable - Des pièces sollicitées optimisées
Vitesses élevées - Capacités de charge élevées

3 Confort d'utilisation optimal
Cabine confort Maxcab – Travail décontracté
Système de contrôle SENCON – SENNEBOGEN



4 Sécurité maximale
Montée et descente sécurisées – Surfaces de marche antidérapantes
Caméras modernes – Vue globale de la zone de travail

5 Maintenance et entretien en toute simplicité
Diagnostic d'erreurs facile – Points de mesure centraux
Maintenance aisée – Identification claire


6 Conseil et assistance
3 sites de production - 2 filiales
120 partenaires de distribution - Plus de 300 points d'assistance SAV






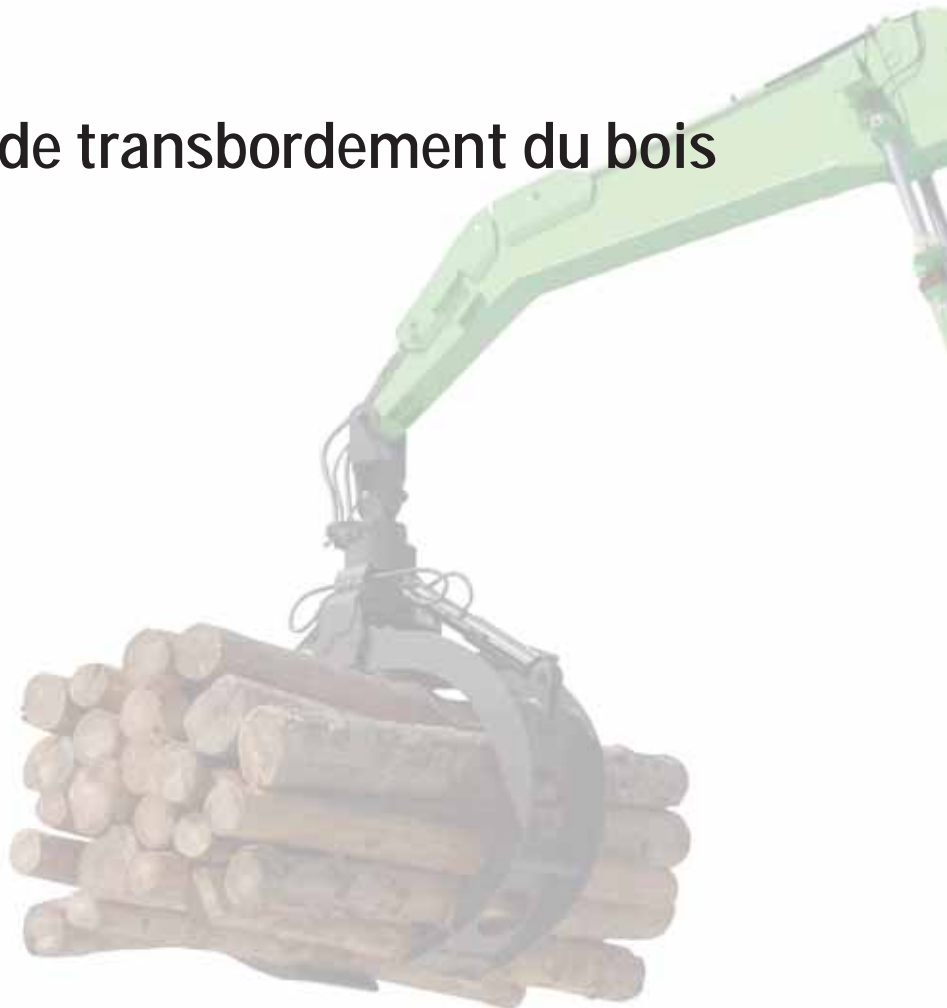


*Jusqu'à 25 % selon l'utilisation comparativement à la série D

730E Machine de transbordement du bois



Travail	Ralenti		Arrêt
			
1800 ECO tr/min	1400 tr/min	800 tr/min	0 tr/min
0 s	5 s	8 s	5 min



Équipement complet de série

Performances optimales

- Mécanisme d'entraînement puissant pour des performances de conduite et des capacités de manutention élevées également pour les mouvements simultanés
- Système hydraulique de grande taille et puissance de refroidissement parfaitement adaptée pour des conditions de travail idéales

Ballast de petite taille - dimensions compactes

- Faible rayon avant et arrière pour une maniabilité optimale, en particulier lorsque l'espace disponible est limité
- Capacités de charge élevées pour un faible poids propre

Conduite automotrice puissante

- Châssis robuste avec moteur de translation puissant et silencieux
- Capacité de traction d'une remorque d'un poids pouvant atteindre 25 tonnes
- Confort de conduite maximal avec frein de stationnement, aide au démarrage
- Systèmes d'aide à la conduite pour la détection automatique de trajectoire et de direction et la gestion des rapports de boîte de vitesses
- Maintien et stabilité optimaux grâce aux 8 pneumatiques





Flèche désaccouplé à l'arrière

Répartition idéale du poids
grâce au centre de gravité central



Un contrepoids de petite taille
est suffisant



Moins de masse
à entraîner et à freiner



Moins de poids propre à déplacer
= jusqu'à 20 % d'économie de carburant

Champ de vision parfait

- Relevage robuste de la cabine de 1,0 m ou 1,5 m (option)
- Champ de vision dégagé depuis la cabine grâce à la flèche désaccouplée à l'arrière
- Caméra à droite et à l'arrière

Sécurité maximale

- Grille de protection intégrale robuste pour la cabine
- Accès sécurisé à la cabine et à la tourelle grâce à des poignées robustes, surfaces de marche antidérapantes
- La porte coulissante apporte confort et sécurité
- Garde-corps robuste sur la tourelle

Green Efficiency

- Conforme au niveau d'émissions IV, technologie de gaz d'échappement propre grâce à l'adjonction d'AdBlue
- Économique grâce au EcoMode, au ralenti automatique et au système de marche/arrêt automatique

730E La série E. Le confort à l'état pur.

Cabine confortable Maxcab

- Siège confort à suspension pneumatique, avec chauffage de siège
- Commandes ergonomiques par joysticks
- Joystick intégré dans la console de siège
- Porte coulissante, marchepied devant la cabine*
- Écran couleur pour visionner les images des caméras à droite et à l'arrière
- SENNEBOGEN OptiMode : différents modes permettant une optimisation des performances



Confort pour le conducteur

- Marches d'accès antidérapantes pour un accès en toute sécurité à la machine
- Une porte coulissante facilite la montée et la descente en toute sécurité
- Travail agréable grâce aux faibles émissions sonores



Climatisation automatique

- Climat de travail toujours agréable grâce à 10 buses de ventilation réparties uniformément
- Commande aisée via la centralisation des commandes



SENCON

- Menu clair
- Détermination des valeurs de fonctionnement sans instruments de mesure supplémentaires
- Recherche rapide des pannes grâce à des messages détaillés

730E Maintenance et entretien simplifiés



Maintenance optimisée

- Diagnostic des erreurs rapide et aisé grâce à un boîtier électrique explicite et des inscriptions claires
- Accès facile à tous les points de service de la machine
- Lubrification centralisée automatique pour l'équipement et la trajectoire de la couronne d'orientation



HydroClean*

- Protection parfaite des composants hydrauliques grâce au filtre ultrafin de 3 µm
- Huile hydraulique ultra pure, allongement de la durée d'utilisation



Points de mesure centralisés

- Points de mesure centralisés aisément accessibles
- Contrôle rapide de l'ensemble de l'installation hydraulique



Identification claire

- Identification de toutes les pièces par une référence unique
- Commande de pièces de rechange simple et sûre

* en option

730E Caractéristiques techniques, équipement

TYPE DE MACHINE

Modèle (type) **730**

MOTEUR

Puissance **164 kW / 223 CV à 2 000 min⁻¹**
Conforme au niveau d'émission IIIa
168 kW / 228 CV à 2 000 min⁻¹
Conforme au niveau d'émission IV

Modèle **Cummins QSB 6.7 – C220 niveau IIIa / IV**
Injection directe, suralimentation turbo, refroidissement de l'air de suralimentation, réduction des émissions, EcoMode, système de ralenti automatique, arrêt automatique

Refroidissement Refroidissement par eau, commutation du sens de rotation du ventilateur du radiateur

Filtre Diesel **avec séparateur d'eau et chauffage**

Filtre à air Filtre sec avec préséparateur intégré, élimination automatique des poussières, élément principal et de sécurité, témoin de colmatage

Réservoir à carburant **460 l**

Installation électrique **24 V**

Batteries **2 x 150 Ah**, batteries grande puissance pour démarrage à froid

Options

- Préchauffage du bloc moteur
- Pompe à essence électrique
- Pôles de démarrage tiers

TOURELLE

Conception Construction modulaire de précision résistant à la déformation, bagues de pied de flèche en acier
Conception simple, entretien facilité et positionnement longitudinal du moteur

Lubrification centralisée Lubrification centralisée auto. pour équipement et trajectoire de la couronne d'orientation

Système électrique Circuits électriques centralisés, coupe-batteries

Système de refroidissement Système de refroidissement à 3 circuits avec performances de refroidissement élevées, entraînement du ventilateur à réglage thermostatique pour le refroidisseur d'huile et d'eau, révision du ventilateur pour nettoyage

Sécurité Caméra à droite et à l'arrière, commande de secours des fonctions principales

Options

- Frein du mécanisme d'orientation à pédale
- Éclairage par projecteurs LED
- Extincteur
- Préchauffage électrique du réservoir hydraulique
- Kit basses températures
- Garde-corps de tourelle périphérique

SYSTÈME HYDRAULIQUE

Système hydraulique Load Sensing / LUDV, fonctions de travail à soupape pilote hydraulique, régulation à limitation de charge

Type de pompe Pompe à pistons à débit variable avec plateau oscillant assurant un contrôle simultané ou indépendant des mouvements

Régulation de la pompe Régulation de débit, commande électrique en fonction des besoins – les pompes n'acheminent que la quantité d'huile effectivement consommée, régulation de pression, régulation à limitation de charge

Pression de service **jusqu'à 350 bars**

Filtration Filtration haute performance avec périodicité d'entretien plus longue

Réservoir hydraulique **390 l**

Commandes Commande hydraulique proportionnelle et de précision des mouvements de travail, 2 servo-joysticks hydrauliques pour les fonctions de travail, fonctions supplémentaires via interrupteur et pédale

Sécurité Circuits hydrauliques avec purge d'urgence de l'équipement sécurisée par des soupapes de sûreté en cas d'arrêt du moteur

Options

- Filtre hydraulique ultrafin 3 µm SENNEBOGEN HydroClean
- Remplissage d'huile biodégradable
- ToolControl pour programmer jusqu'à 10 outils en pression/quantité

MÉCANISME DE ROTATION

Système de transmission Engrenage planétaire compact avec moteur hydraulique à axes brisés, robinets de commande de frein intégrés

Frein de parc Frein multi-disques, serrage par ressorts

Couronne d'orientation Couronne d'orientation à denture extérieure avec protection à 360° et lubrification des dents des pignons

Vitesse de rotation 0-7 min⁻¹, en continu

730E Caractéristiques techniques, équipement

CABINE MAXCAB

Type de cabine	relevage rigide de la cabine 1 m
Équipement de cabine	Porte coulissante, excellente ergonomie, climatisation automatique, chauffage de siège, siège confort à suspension pneumatique, filtre à air frais / air recyclé, commande par joystick, raccords 12 V / 24 V, SENCON V2
Protection de cabine	Grille de protection intégrale robuste pour la cabine
Options	<ul style="list-style-type: none"> ■ Relevage rigide de la cabine 1,50 m ■ Chauffage auxiliaire avec minuterie ■ Filtre à charbon actif de cabine, air extérieur, idéal pour l'utilisation dans le recyclage des déchets ■ Système de direction à volant avec colonne de direction réglable ■ Vitre de porte coulissante côté conducteur ■ Pare-brise en verre blindé, sécurité accrue ■ Fenêtre de toit en verre blindé, sécurité accrue ■ Verre de sécurité sur les côtés et à l'arrière ■ Store pour fenêtre de toit et pare-brise ■ Radio et CD avec haut-parleurs ■ Élévation hydraulique de la cabine rabattable en position fixe ■ Estrade à côté de la cabine

ÉQUIPEMENT DE TRAVAIL

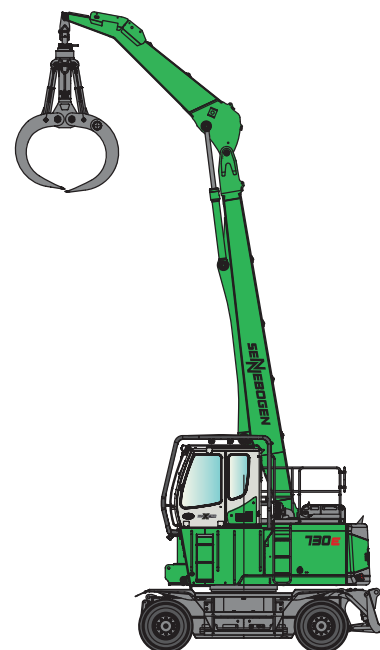
Construction	Expérience de plusieurs dizaines d'années, simulation informatique ultra-moderne, maximum de stabilité et durée de vie optimale, points d'appui de grandes dimensions et peu de maintenance, coussinets de palier spéciaux étanches, traitement de précision, couplages à changement rapide au niveau des raccords, fermeture/ouverture rotation du grappin
Vérins	Vérin hydraulique avec éléments d'étanchéité et de guidage de grande qualité, amortissement de fin de course, points d'appui étanches, protections contre la rupture de tuyaux pour treuil et vérin de balancier
Options	<ul style="list-style-type: none"> ■ Robinets à boisseau sphérique des conduites hydrauliques, fermeture / ouverture / rotation du grappin ■ Peinture de style maritime ■ Revêtement pour climat maritime sur tous les vérins, nickelé et chromé ■ Position flottante pour équipement ■ Limite de course / limitation du bras réglable pour le réglage des butées, par ex. en atelier

CHÂSSIS

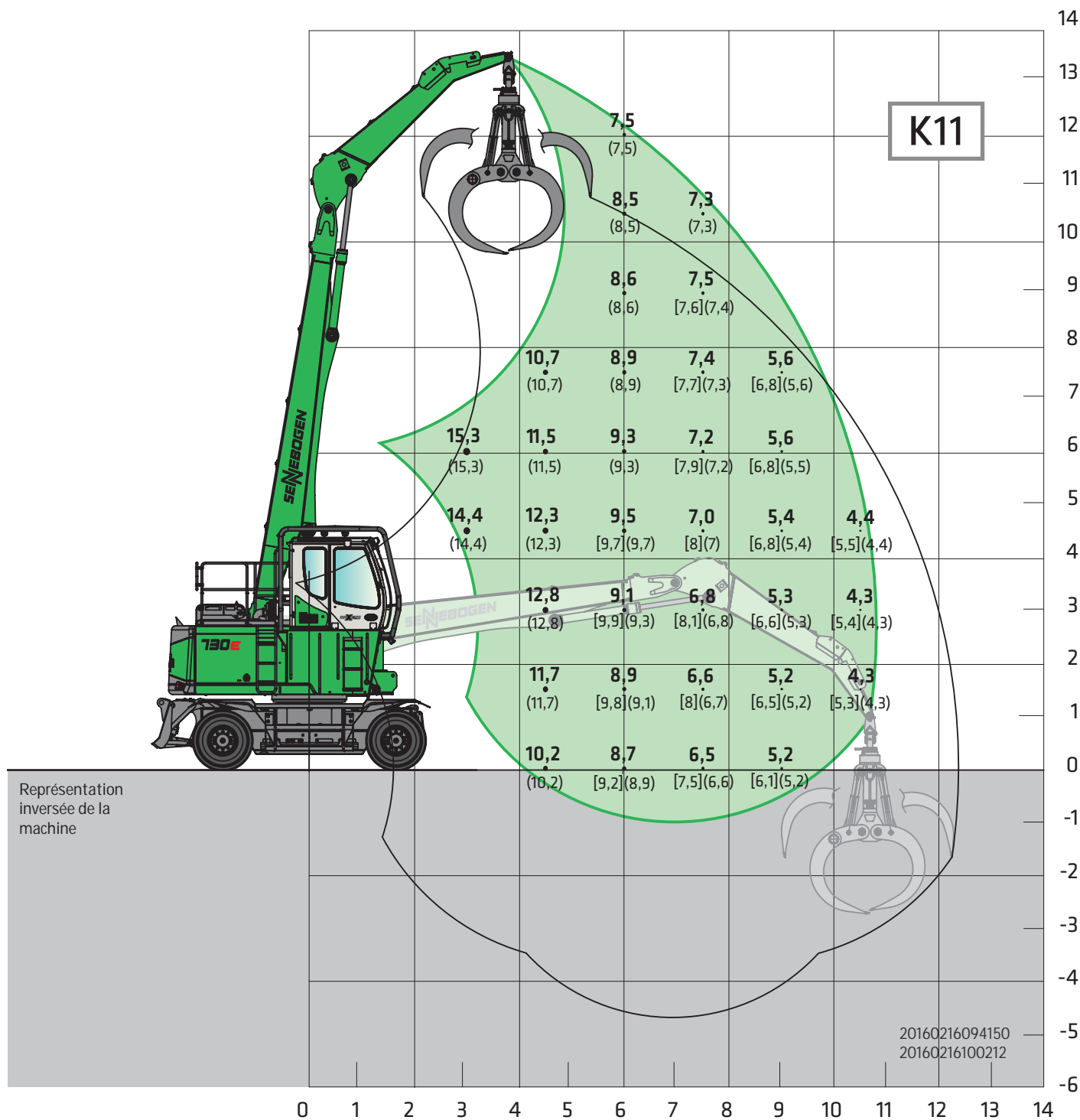
Construction	Construction soudée modulaire robuste, type MF36E
Mécanisme d'entraînement	Transmission intégrale par moteur hydraulique réglable avec robinet de commande du frein automatique monté directement et boîte 2 vitesses, engrenage planétaire avec vérin de direction intégré, frein multi-disques en tant que frein de service en système à 2 circuits, lubrification centralisée automatique, inversion de la direction, commutation du sens de déplacement, protection pour le mécanisme de déplacement
Frein de stationnement	Frein multi-disques, serrage par ressorts
Pneumatiques	12.00-20, 8 pneumatiques
Vitesse	0-20 km/h en continu
Options	<ul style="list-style-type: none"> ■ Préparation de l'attelage de remorque ■ lame à neige arrière ■ Garde-boue

POIDS EN ORDRE DE MARCHÉ

Poids	Env. 34 100 kg Machine de base 730 M avec lame de nivellement, grappin 2,0 m ² inclus
AVIS	Le poids en ordre de marche varie en fonction des différentes versions et équipements.



730E Valeurs de capacités de charge



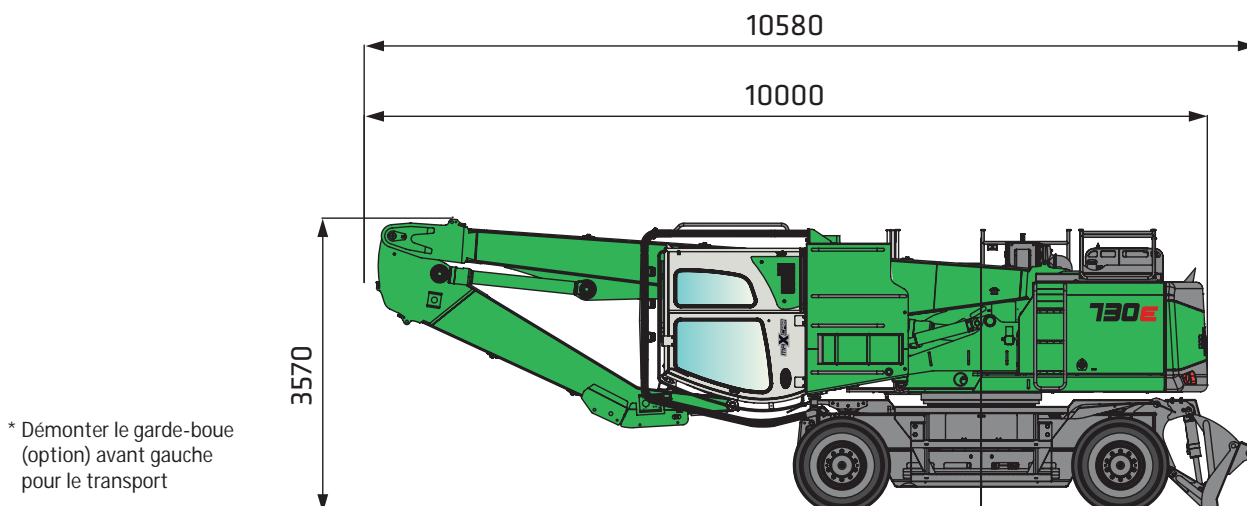
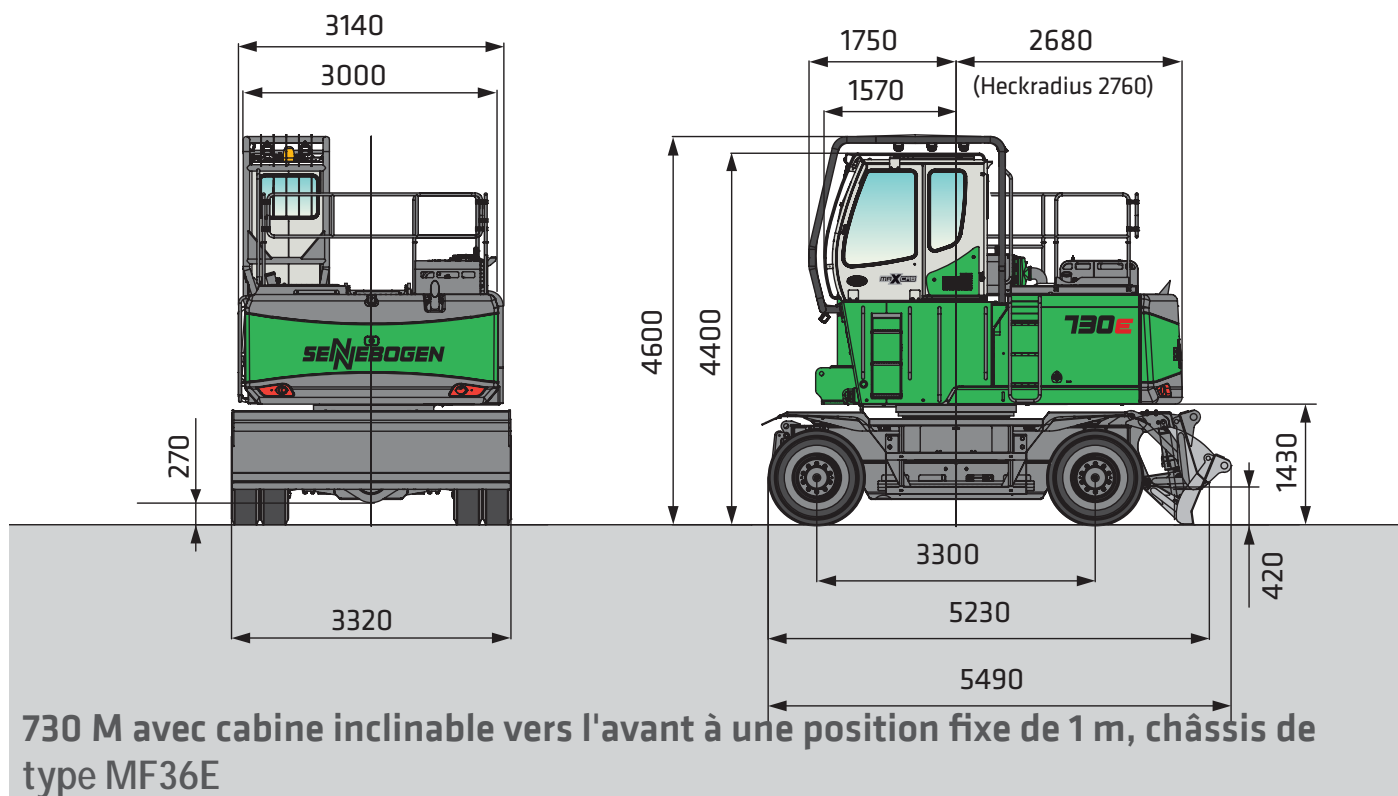
Représentation inversée de la machine

20160216094150
20160216100212

Châssis MF36E Flèche compacte Balancier 8,0 m Cabine Maxcab, élévation fixe 1 m
4,5 m

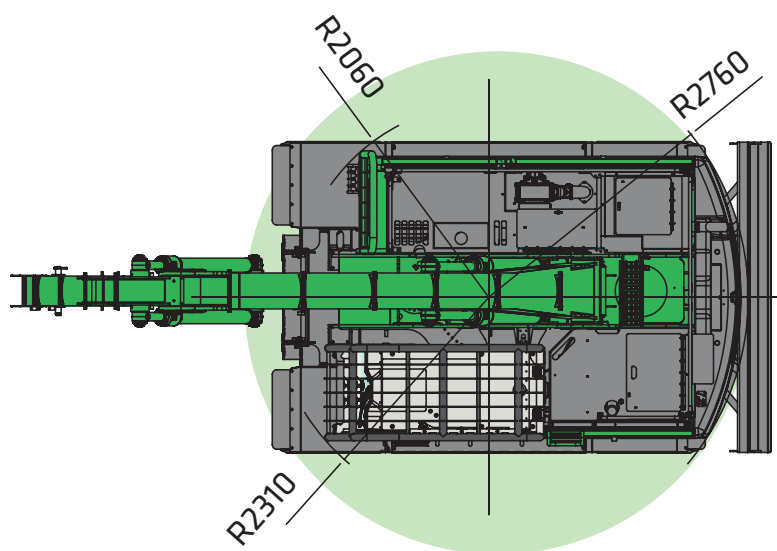
Toutes les valeurs de capacités de charge sont indiquées en tonnes (t) et s'appliquent à l'extrémité du balancier, sans outil de travail, sur un support cohésif, stable et régulier. Les outils de travail tels que les grappins, le crochet de levage, etc. font partie des valeurs de capacités de charge indiquées. Les valeurs indiquées s'appliquent pour l'utilisation stationnaire dans une zone de travail de 360°, sur pneus sans stabilisateur et avec essieu pendulaire bloqué. Les valeurs indiquées entre crochets [] s'appliquent à l'utilisation stationnaire lorsque la tourelle est en position longitudinale par rapport au châssis, sur pneus, sans stabilisateur et avec essieu pendulaire bloqué. Conformément à la norme ISO 10567, elles correspondent à 75 % de la charge de basculement statique, ou 87 % de la force de levage hydraulique. Les valeurs indiquées entre parenthèses () s'appliquent à l'utilisation en déplacement lorsque la tourelle est en position longitudinale par rapport au châssis, sur pneus et avec essieu pendulaire activé. Conformément à la norme DIN EN 474-5, elles correspondent à 60 % de la charge de basculement statique. Si la machine est exploitée en mode stationnaire avec équipement de levage, elle doit être équipée, conformément à la norme DIN EN 474-5, de protections contre la rupture de tuyaux sur les vérins de levage de la flèche et d'un dispositif d'avertissement en cas de surcharge.

730E Dimensions



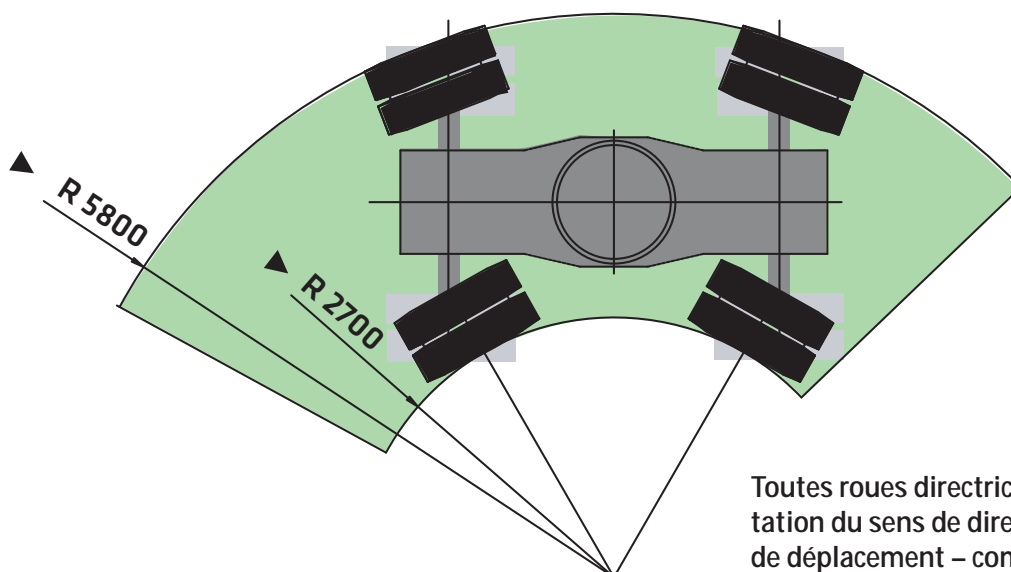
Dimensions de transport de la 730 M

730E Dimensions



Angles de débattement de la 730 M

Dimensions compactes pour plus d'espace de stockage, et donc moins de surface de circulation ! Dimensions compactes de la tourelle pour une utilisation dans des zones étroites. Maniabilité optimale permettant des gains de place et une grande sécurité !



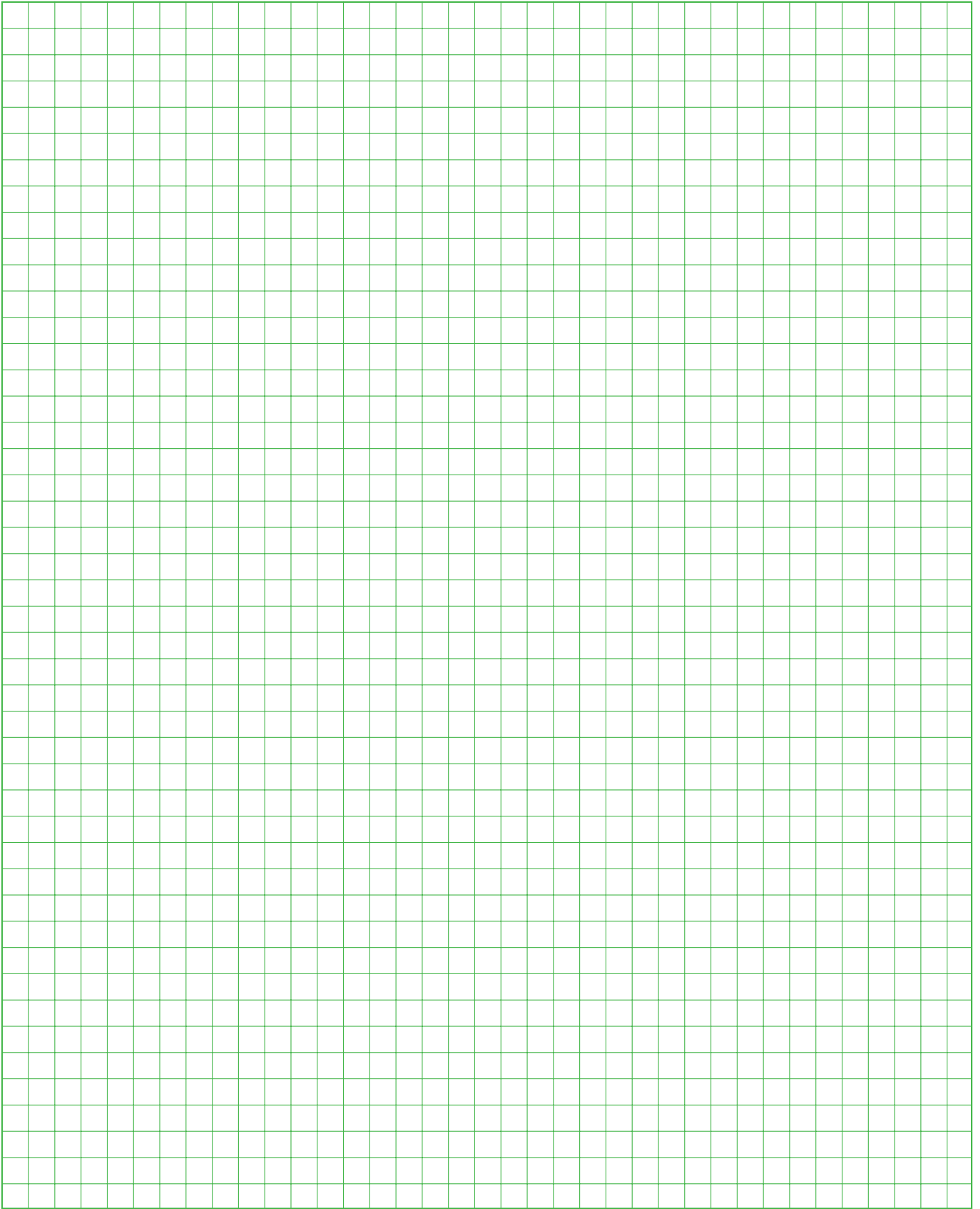
Rayon de braquage de la 730 M

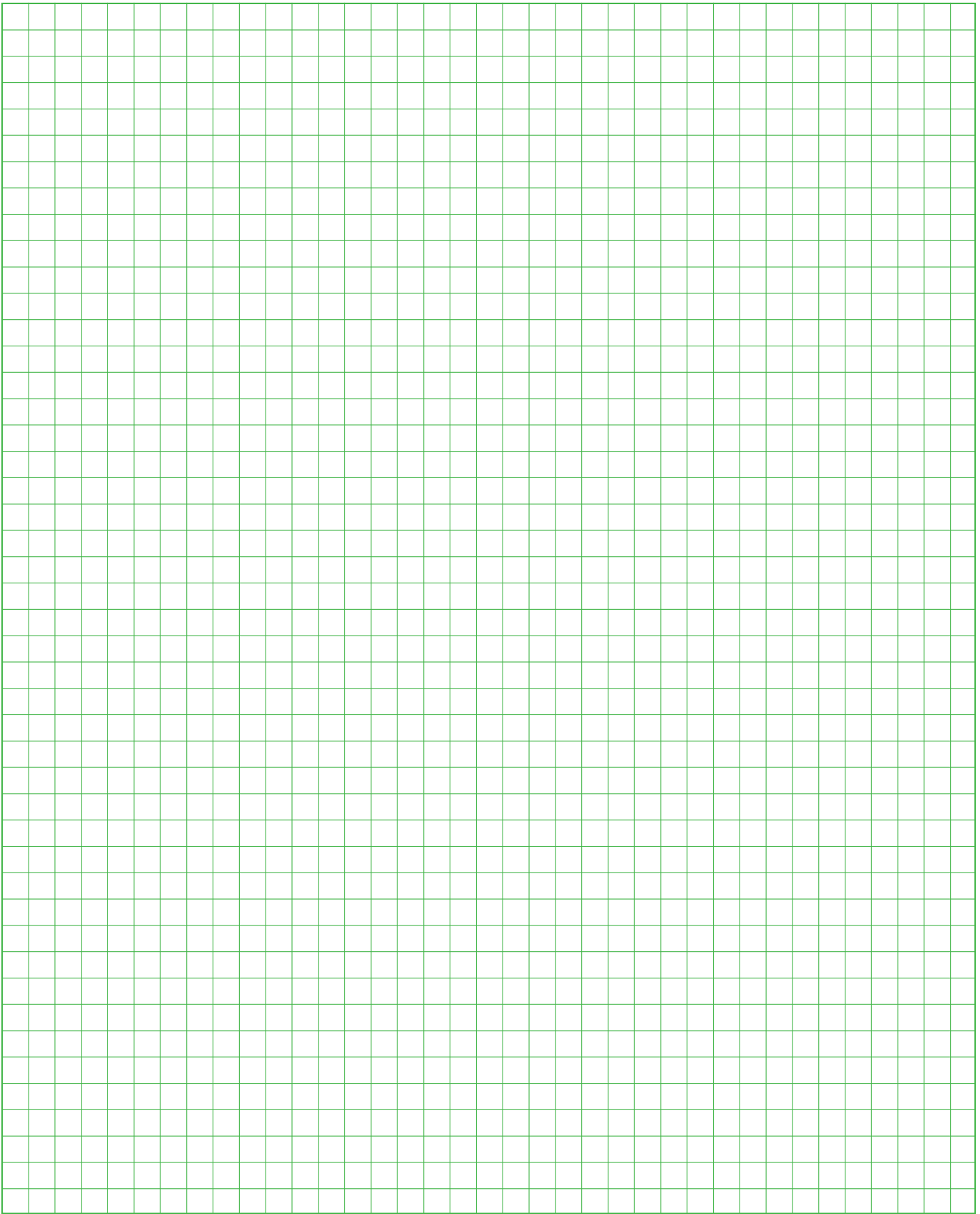
Toutes roues directrices avec commutation du sens de direction et du sens de déplacement – commande simple et sûre pour une efficacité maximale !

730E Notes

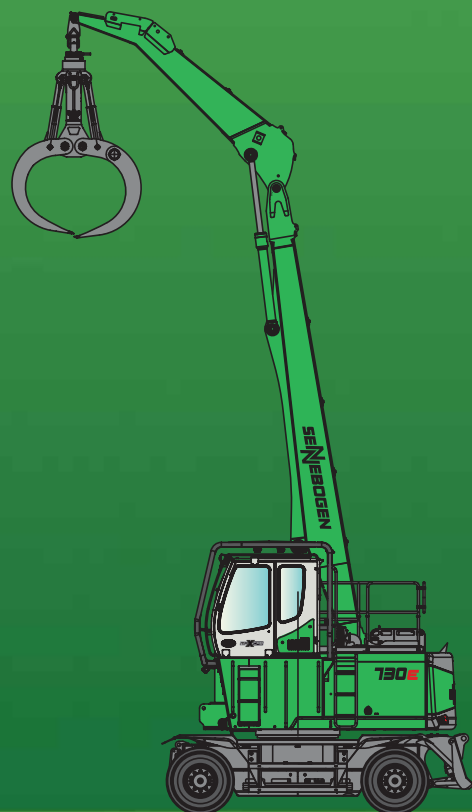


730E Notes

A large grid of graph paper for taking notes, consisting of 20 columns and 30 rows of small squares.



730E



Ce catalogue décrit les modèles de machines, les étendues des équipements des différents modèles et les possibilités de configuration (équipement de série et équipement spécial) des machines livrées par SENNEBOGEN Maschinenfabrik. Les illustrations de la machine peuvent contenir des options. En fonction du pays dans lequel les machines sont livrées, des divergences d'équipements peuvent être possibles, en particulier en terme d'équipements de série et d'équipements spéciaux.

Toutes les désignations de produits utilisées peuvent être des marques de SENNEBOGEN Maschinenfabrik GmbH ou d'autres entreprises sous-traitantes, dont l'utilisation par des tiers à leurs propres fins peut violer les droits du propriétaire.

Veillez vous informer auprès de votre distributeur local SENNEBOGEN sur les variantes d'équipement proposées. Les caractéristiques souhaitées ont un caractère obligatoire uniquement lorsqu'elles ont été expressément convenues par la conclusion d'un contrat. Sous réserve de possibilités de livraison et de modifications techniques. Toutes les indications sont sans garantie. Sous réserve de modifications d'équipement et de développement.

© SENNEBOGEN Maschinenfabrik GmbH, Straubing/Allemagne. Impression, même partielle, uniquement avec l'autorisation écrite de SENNEBOGEN Maschinenfabrik GmbH, Straubing / Allemagne.

SENNEBOGEN
Maschinenfabrik GmbH
Sennebogenstraße 10
94315 Straubing, Germany

Tél. +49 9421 540-144/146
Fax +49 9421 43 882
marketing@sennebogen.de

Ref. 195275
730M-0416w

GO FOR GREEN

www.sennebogen.com