

# HOLZ PICK & CARRY MASCHINE

MIT BIS ZU  
10 m STAPELHÖHE



 237 kW

 43,9 t

 11,3 m

 MAX CAB

Stufe V



**735E**

# Der Hochstapler.

Der Experte für den Pick & Carry Einsatz sorgt für effiziente Abläufe auf dem Rundholz-Sortierplatz und im Sägewerk. Selbst Stapelhöhen bis zu 10 m stellen für den 735 E keine Herausforderung dar - das schafft Platz und sorgt für effiziente Rundholz-logistik in Ihrem Betrieb.

## Optimale Leistungsfähigkeit

Durch einen kraftvollen Antrieb werden hohe Fahr- und Umschlagleistungen möglich – selbst bei überlagerten Bewegungen. Dabei können trotz eines niedrigen Eigengewichts von nur 44 t beachtliche Lasten bewegt werden.

---

## Effizienz

Die Pick & Carry-Maschine wurde für das Fahren und Stapeln unter hohen Lasten konzipiert. Dadurch werden Ihre innerbetrieblichen Transportwege optimiert und Spritkosten an der richtigen Stelle gespart.

---

## Wirtschaftlichkeit

EcoMode, Leerlauf- und Start-Stopp-Automatik – mit dieser Maschine erreichen Sie spürbare Einsparungspotenziale in Ihrem Betrieb.

---

## Arbeitssicherheit

Robuste Vollschutzgitter, rutschfeste Trittflächen und stabile Haltegriffe gewährleisten Arbeitssicherheit auf dem höchsten Standard.

---

## Optimale Platznutzung

Die Kombination aus dem 360 Grad rotierbaren Oberwagen, einem kleinen Schwenkradius und der automatischen Lenk- und Fahrtrichtungserkennung erleichtern das Manövrieren auch in engen Poltergassen. So können Sie Ihren Platz noch effizienter nutzen.

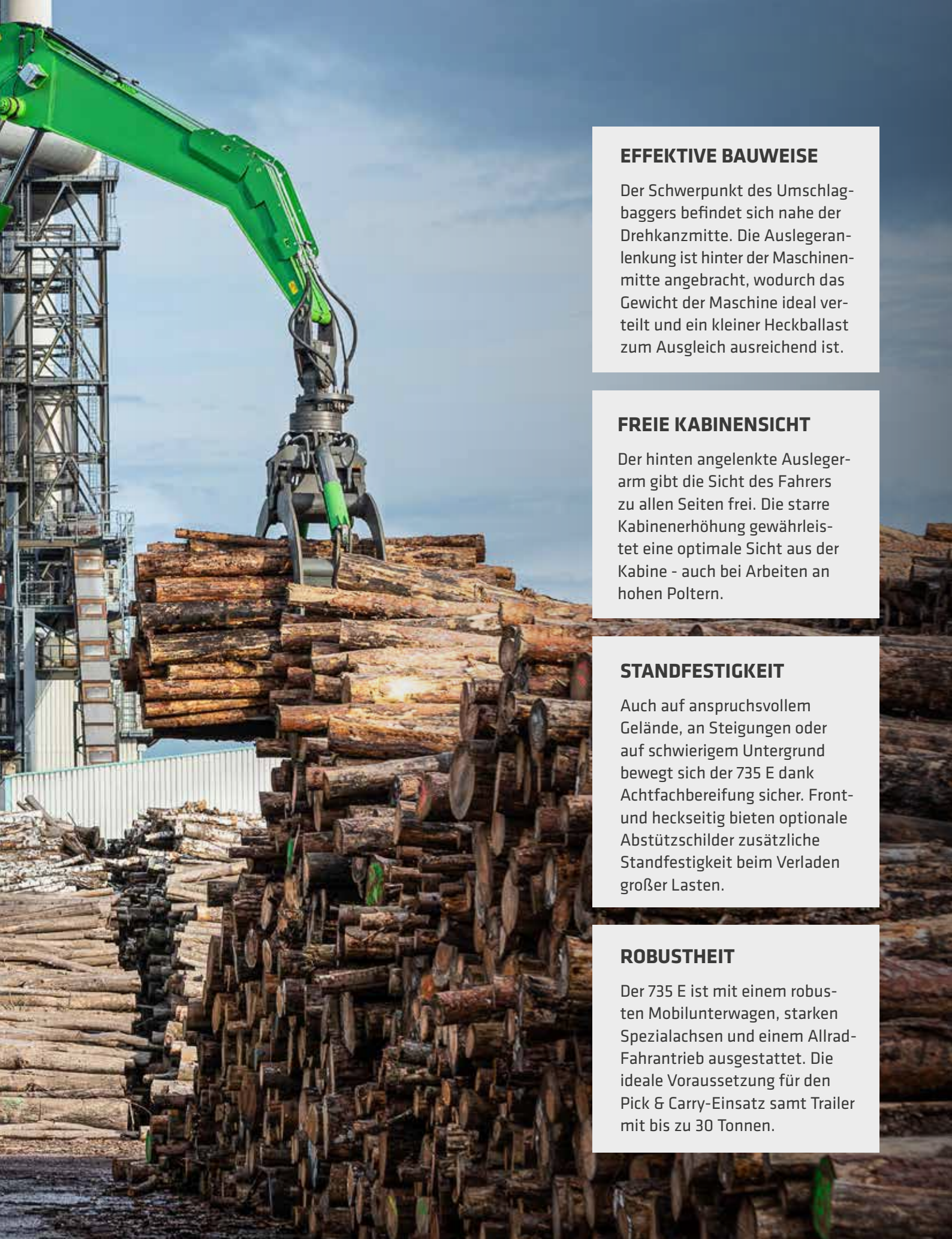
---



# DAS KONZEPT.

Wir setzen auf bewährte Konzepte und intelligente Lösungen: der 735 E überzeugt durch seine durchdachte Konstruktion, die ihn zum Spezialisten im Holzumschlag macht.





### **EFFEKTIVE BAUWEISE**

Der Schwerpunkt des Umschlagbagers befindet sich nahe der Drehkanzmitte. Die Auslegeranlenkung ist hinter der Maschinenmitte angebracht, wodurch das Gewicht der Maschine ideal verteilt und ein kleiner Heckballast zum Ausgleich ausreichend ist.

### **FREIE KABINENSICHT**

Der hinten angelenkte Auslegerarm gibt die Sicht des Fahrers zu allen Seiten frei. Die starre Kabinenerhöhung gewährleistet eine optimale Sicht aus der Kabine - auch bei Arbeiten an hohen Poltern.

### **STANDFESTIGKEIT**

Auch auf anspruchsvollem Gelände, an Steigungen oder auf schwierigem Untergrund bewegt sich der 735 E dank Achtfachbereifung sicher. Front- und heckseitig bieten optionale Abstützschilder zusätzliche Standfestigkeit beim Verladen großer Lasten.

### **ROBUSTHEIT**

Der 735 E ist mit einem robusten Mobilunterwagen, starken Spezialachsen und einem Allrad-Fahrantrieb ausgestattet. Die ideale Voraussetzung für den Pick & Carry-Einsatz samt Trailer mit bis zu 30 Tonnen.

# IM SÄGEWERK ZU HAUSE

## 01 ANLIEFERUNG



## 02 BESCHICKEN DES AUFGABETISCHES



## 01 BE- UND ENTLADUNG VON ANHÄNGERN

Hohe Traglasten - für mehr Effizienz beim Be- und Entladen von Anhängern und Waggons.

## 02 BESCHICKUNG DER ANLAGE

Schnelle Arbeitszyklen ermöglichen das zügige Beschicken des Aufgabebetisches.



**04 RUNDHOLZLAGER**

**03 AUFNAHME AM SORTIERSTRANG**

**FÜR JEDEN PROZESSCHRITT** am Rundholzplatz bietet die **PICK & CARRY HOLZMASCHINE** die ideale Lösung



**03 BOXENTNAHME AM SORTIERSTRANG**

Dank schwenkbarem Oberwagen und automatischer Fahrtrichtungsumschaltung entfallen Wendemanöver.

**04 STAPELN AM RUNDHOLZLAGERPLATZ**

Freie Kabinensicht, 360° endlos rotierbarer Oberwagen und kompakte Abmessungen - auch für enge Poltergassen geeignet

# EINE INVESTITION, DIE SICH AUSZAHLT.

Die Langlebigkeit und Zuverlässigkeit der SENNEBOGEN Green Line basiert auf jahrzehntelanger Erfahrung in der Konstruktion von hochwertiger Kran- und Materialumschlagtechnik. Durch die robuste Bauweise und modernsten Technikstandards weisen unsere Holzmaschinen Produktlebenszyklen auf, die neue Maßstäbe am Markt setzen.



Beständig und robust bei extremer Witterung und widrigen Einsatzbedingungen, bei Minusgraden in Russland oder unter großer Hitze in Südafrika



Beherrschbare und servicefreundliche Technik für ein Höchstmaß an Verfügbarkeit



Dauerhaft gleichbleibende Leistung durch robusten Stahlbau und hochwertige Antriebs- und Steuerkomponenten namhafter Hersteller

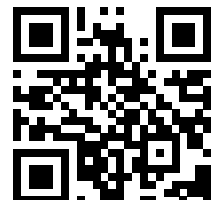


Die intelligente Bauweise sorgt für ein geringes Eigengewicht der Maschine und damit reduzierten Dieserverbrauch



Bei guter Wartung mehr als 25.000 Betriebsstunden im anspruchsvollen Dauereinsatz möglich

MEHR  
ERFAHREN:



Optional: Entdecken Sie die Vorteile des elektrischen Fahrantriebs GED





**>25.000**

Betriebsstunden ist dieser  
735 E bei Ziegler Logistik  
in Wiesau im Einsatz

# Weitergedacht. Die E-Serie



## LANGE LEBENSDAUER, HOHE WERTSTABILITÄT

- /// Durch robuste Bauweise und hochwertige Komponenten zuverlässig und leistungsstark im Einsatz
- /// Temperaturregelmäßiges Kühlsystem, ausgelegt und getestet für Schwersteinsätze und hohe Umgebungstemperatur

## AUSGEREIFTE UND MODERNSTE TECHNIK

- /// In der 5. Generation - jahrzehntelange Erfahrung in der Konstruktion und im Bau von Umschlagmaschinen



## EINFACH IN WARTUNG UND SERVICE

- Beherrschbare Technik und Vermeidung von Over-Engineering, beste Zugänglichkeit zu allen Komponenten

## UMWELTSCHONENDE ANTRIEBSTECHNIK

- Modernste Motoren-, Antriebs- und Abgassysteme nach neuestem Stand der Technik (Stufe V)
- Großdimensionierte Leitungen und Ventile für beste Effizienz



## Vollschutzgitter für die Kabine

Zusätzliche Sicherheit durch ein robustes Vollschutzgitter speziell für den Holzeinsatz



## Freie Kabinensicht

Hinten angelenkter Ausleger schafft freie Kabinensicht zu beiden Seiten



## Sicherer Aufstieg und robuste Griffe

Speziell entwickelte Griffe und rutschfeste Trittplächen gewährleisten eine hohe Arbeitssicherheit

# SAFETY FIRST.

Spezielle Features gewährleisten einen sicheren Maschineneinsatz im dynamischen Holzumschlag – zum Schutz des Fahrers und Ihres Betriebes.



## Kraftvolle LED-Strahler

für optimale Ausleuchtung des Arbeitsbereichs



## Seitliche Schiebetür

Erleichterter Zugang zur Kabine durch einfache Bedienung der seitlichen Kabinentüre



## Optimale Kameraüberwachung

aller sicherheitsrelevanten Bereiche\*

\* Standardmäßig sind Kameras zur rechten Seite und zur Überwachung des Heckbereichs installiert. Weitere Kameras, z.B. am Stiel, auf Anfrage.



# MAXIMALER KOMFORT.

## /// Alles im Blick

Die geräumige Kabine ermöglicht einen Rundum-Blick, mit welchem Sie Ihren gesamten Arbeitsbereich bequem überblicken können. Die Frontscheibe der Kabine ist bis zur Bodenplatte durchgezogen, sodass die Sicht nach vorne uneingeschränkt ist. Zusammen mit den beiden groß dimensionierten Seitenscheiben ergibt sich eine Panorama-Sicht über das gesamte Arbeitsumfeld.

## /// Angenehmes Raumklima

Ob in wärmeren Gebieten oder bei Minusgraden: Dank Heiz-Klima-Automatik dürfen Sie täglich einen wohltemperierten Arbeitsplatz betreten und können sich bei der Arbeit auf das Wesentliche konzentrieren.

## /// Einfache Steuerung

Das intelligente SENCON Steuerungssystem gibt Ihnen einfach und schnell Feedback über den Zustand der Maschine. Durch die intuitiv bedienbare Nutzeroberfläche ist es einfach, Energieverbrauch und Auslastung zu überwachen, die gewünschten Arbeitsmodi anzusteuern und einen Beitrag zur Senkung der Betriebskosten zu leisten.

## /// Für Ihre Gesundheit

Bediener verbringen viele Stunden an ihrem Arbeitsplatz. Durch den rückenschonenden Komfortsitz, verstellbare Armlehnen, Joysticks, die angenehm in der Hand liegen, und die optimal angeordneten Bedienelemente geht die tägliche Arbeit noch leichter von der Hand.

**„Gerade im dynamischen Holzumschlag ist es wichtig, eine uneingeschränkte Sicht zu haben und einen kühlen Kopf zu bewahren.“**

MATTHIAS ÜBELACKER,  
Leiter Geschäftseinheit Holz





# FUHRPARK- MANAGEMENT FÜR PROFIS

**SENtrack**

## 1. Service-Kosten senken

Über den Dashboard-Zugriff überwachen Sie die Maschine und ihre wichtigsten Betriebsparameter (Temperaturen, Verbrauch). Falls Kennzahlen signifikant vom Sollwert abweichen, kann prophylaktisch eine Wartung veranlasst werden.

## 2. Verbrauch reduzieren

Tagesaktuell haben Sie Einsicht in die Prozesse Ihres Fuhrparks: Ganz einfach identifizieren und optimieren Sie Leerlaufzeiten der Maschinen oder ändern Einstellungsparameter bei Unterlast, um so den Verbrauch zu reduzieren.

## 3. Produktivität verbessern

Mit nur wenigen Klicks erkennen und optimieren Sie die Auslastung der Maschinen, können ggf. Fahrstrecken analysieren und dadurch die Prozesse auf dem Rundholzplatz gewinnbringend umgestalten.

## 4. Investition absichern

Praktische Alarmmeldungen informieren Sie über kritische Zustände der Maschine. Bei irregulären Bewegungen lässt sich die Maschine zudem bequem aus der Ferne deaktivieren.

„Wie wäre es, wenn Sie mit nur einem Klick Echtzeitdaten von all Ihren Maschinen empfangen und so Ihre Produktivität steigern könnten? Mit dem Telematiksystem SENtrack von SENNEBOGEN ist dies möglich.“





# WARTUNG UND SERVICE.

## KEEP IT SIMPLE. MIT BEHERRSCHBARER TECHNIK.



Zuverlässige und sinnvolle Technik macht das Leben leichter. Wir setzen auf Hydraulik und Elektrik, wo Elektronik keinen Mehrwert bringt.



Wir machen Sie glücklich, nicht abhängig. Mit kostengünstigen Bauteilen und wenigen Handgriffen setzen Sie Ihre Maschine selbst instand.



Zentral zugänglich erreichen Sie die wichtigsten Komponenten, wie Druckspeicher-Modul oder den Elektroverteiler, für eine einfache Kontrolle und Fehlerbehebung.



Das SENCON Steuerungssystem unterstützt Sie bei der Diagnose und vereinfacht die Fehlerbehebung. So ist Ihre Maschine schnell wieder verfügbar.



Alle Wartungs- und Servicepunkte sind übersichtlich angeordnet und gut erreichbar. Die eindeutige Kennzeichnung der Bauteile macht die Orientierung einfach.

## TECHNISCHE DATEN, AUSSTATTUNG

### MASCHINENTYP

MODELL (TYP) 735

### MOTOR

TYP

#### Stufe V:

Cummins L9 FR95764  
 Motor-Nennleistung: 231kW/2100 min<sup>-1</sup>  
 Betriebspunkt Standard: 237kW/2000 min<sup>-1</sup>  
 Betriebspunkt ECO: 242kW/1800 min<sup>-1</sup>

#### Stufe IIIa:

Cummins QSL9 FR95764  
 Motor-Nennleistung: 227kW/2000 min<sup>-1</sup>  
 Betriebspunkt Standard: 227kW/2000 min<sup>-1</sup>  
 Betriebspunkt ECO: 254kW/1800 min<sup>-1</sup>

Direkteinspritzung, turboaufgeladen,  
 Ladeluftkühlung, emissionsreduziert,  
 Eco-Mode (1800min<sup>-1</sup>), Leerlaufautomatik, Stopp-  
 automatik nach 5 Minuten, Kraftstoff-  
 vorwärmung

KÜHLUNG wassergekühlt, Kühlerventilator mit  
 automatischer Drehrichtungsumschaltung  
 im Intervall

KRAFTSTOFF-  
 FILTER inklusive elektrisch (24V) beheizbarem  
 Wasserabscheider

LUFTFILTER Trockenfilter mit integriertem Vorab-  
 scheider, automatischem Staubaustrag,  
 Verschmutzungsanzeige

KRAFTSTOFF-  
 TANK 560 l

ADBLUE TANK 75 l

ELEKTRISCHE  
 ANLAGE 24 V

BATTERIEN 2 x 150 Ah

- OPTIONEN
- Motorkühlmittelvorwärmung
  - Elektrische Betankungspumpe
  - Fremdstartpole
  - Feuerlöschsystem
  - Batterien mit vergrößerter Kapazität
  - Batterievorwärmung
  - zusätzlicher Zyklon-Vorabscheider bei  
 erhöhter Staubbelastung

### OBERWAGEN

BAUART Verwindungssteife Kastenbauweise,  
 präzisionsbearbeitet, Stahlbuchsen für  
 Auslegerlagerung. Servicefreundliche  
 Konzeption, in Längsrichtung eingebauter  
 Motor.

ZENTRALSCH-  
 MIERUNG Automatische Zentralschmierung für die  
 Arbeitsausrüstung und Drehkranzlaufbahn

ELEKTRIK Zentraler Elektroverteiler, Batterietrenn-  
 schalter

KÜHLSYSTEM 3-Kreis Kühlsystem mit großer Kühl-  
 leistung, thermostatisch geregelter  
 Lüfterantrieb für Öl- und Wasserkühler,  
 automatische Drehrichtungsumkehrung  
 des Kühlerventilators zur Reinigung des  
 Kühlers

SICHERHEIT Umlaufendes Oberwagengeländer, ab-  
 schraubbar für Transporthöhe 1100mm

Notsteuerung zur Gewährleistung der  
 Maschinenverfügbarkeit im  
 eingeschränkten Betrieb durch Über-  
 brückung der Hauptfunktionen

- OPTIONEN
- Positionierdrehwerksbremse über Fußpedal
  - Lichtpakete mit LEDs
  - Hydrauliktankvorwärmung mit  
 Zirkulationspumpe
  - Tieftemperaturpaket
  - Telematiksystem SENtrack
  - Lenkrad-Lenkung
  - 2 LED Scheinwerfer anstelle H4-Einbau-  
 scheinwerfer an der Oberwagenfrontseite



# TECHNISCHE DATEN, AUSSTATTUNG

## HYDRAULIKSYSTEM / HYDRAULIK

Load Sensing / LDUV Hydrauliksystem, hydraulische, pilotgesteuerte Arbeitsfunktionen, Grenzlastregelung

FÖRDERMENGE	max. 740 l / min
BETRIEBS-DRUCK	bis 350 bar
FILTRATION	Hochleistungsfiltration mit Langzeitwechselintervall
HYDRAULIK-TANK	390 l
STEUERUNG	Proportionale, feinfühlig, hydraulische Ansteuerung der Bewegungen, 2 Servo-Joysticks für die Arbeitsfunktionen, Zusatzfunktionen über Schalter und Fußpedale
SICHERHEIT	Hydraulikkreise mit Sicherheitsventilen gesichert gesicherte Notabsenkung der Ausrüstung bei Motorstillstand

OPTIONEN	Bio-Ölbefüllung SENNEBOGEN HydroClean Feinstfiltersystem (3 µm) mit Wasserabscheidung ToolControl zur Programmierung von Druck/Menge für bis zu 10 Werkzeuge Kugelhähne für die Hydraulikleitungen anstelle Schnellwechsellkupplungen
----------	--

## DREHANTRIEB / DREHWERK

GETRIEBE	Kompaktplanetengetriebe mit Schrägachsen-Hydraulikmotor, integrierte Bremsventile
DREHWERKS-BREMSE	Lamellenbremse, über Federn wirkend
DREHKRANZ	Außenverzahnter Drehkranz mit 360°-Schutz und Ritzelzahnschmierung
DREHGESCHWINDIGKEIT	0-7 min <sup>-1</sup> , variabel

## KABINE



KABINENTYP	Starre Kabinenerhöhung 1 m
KABINENAUSSTATTUNG	Heiz-Klimaautomat mit zentralem Bedienteil, SENNEBOGEN Kontroll- & Diagnose-System SENCON, Schiebetür, ausgezeichnete Ergonomie, Sitzheizung, luftgefederter Komfortsitz, Frischluft- / Umluftfilter, Joysticklenkung, 12 V / 24 V Anschlüsse, SENCON

OPTIONEN	Starre Kabinenerhöhung 1,50 m Starre Kabinenerhöhung 2,00 m Kabinenverstellung E270 Hydraulische klappbare starre Kabinenerhöhung Podest neben der Kabine Standheizung mit Zeitschaltuhr Aktivkohlefilter Lenkradlenkung, höhenverstellbar Aktive Sitzklimatisierung Frontscheibe aus Panzerglas Dachfenster aus Panzerglas Seiten- und Rückfenster aus Sicherheitsglas Sonnenschutz für Dachfenster und Frontscheibe Scheibenwischer für Dachfenster und untere Frontscheibe Radio mit USB-Anschluss, MP3 und Bluetooth® Funktion Aktive Sitzklimatisierung Schonbezug für Kabinensitz Sonderbelegung der Joysticks und Pedale Kühlbox hinter dem Fahrersitz (elektrisch)
----------	--

Option: Lichtpakete mit LEDs;  
Beispiel Beleuchtung am Stiel



## TECHNISCHE DATEN, AUSSTATTUNG

### ARBEITSAUSRÜSTUNG



REICHWEITE	Serie: K11 (11m)   Option: K12 (12m)
ZYLINDER	Hydraulikzylinder mit hochwertigen Dichtungs- und Führungselementen, Endlagendämpfung, abgedichtete Lagerstellen, Rohrbruchsicherheitsventile für Hub- und Stielzylinder
ZENTRAL-SCHMIERUNG	Automatische Zentralschmieranlage
OPTIONEN	<ul style="list-style-type: none"> <li>Kugelhähne an den Hydraulikleitungen</li> <li>Umschlagsausrüstung K12</li> <li>Laststabilisator zur Dämpfung der Last-/Ausrüstungsschwingungen</li> <li>Bargraph Druck-Anzeige (Hubzylinder) im SENCON</li> </ul>

### UNTERWAGEN

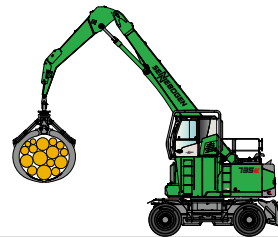


KONSTRUKTION	Stabile Schweißkonstruktion in Kastenbauweise, Typ MF37E ohne Abstützung
ANTRIEBS-KONZEPT	Allradantrieb über zwei direkt angebaute Verstellhydraulikmotore inkl. automatisch wirkendem Bremsventil. Starke Planetenachsen mit integrierten Lenkzylindern in der Vorder- und Hinterachse, Trommelbremsen im 2-Kreis-System, Automatische Fahrt-/Lenkrichtungsumschaltung über Bereichssensor und zusätzlich über Taster am Joystick mit optischer Anzeige anwählbar
BREMSE	Drehzahlüberwachte Scheibenbremse mit Berganfahrhilfe
BEREIFUNG	14,00-24, 8-fach Luft, Trelleborg T-900
GESCHWINDIGKEIT	0 - 20 km/h stufenlos
OPTIONEN	<ul style="list-style-type: none"> <li>hydraulische Anhängervorbereitung</li> <li>Kotflügel, verzinkt</li> <li>Schiebeschild front- / heckseitig</li> <li>Reifendruck-Kontrollsystem</li> </ul>

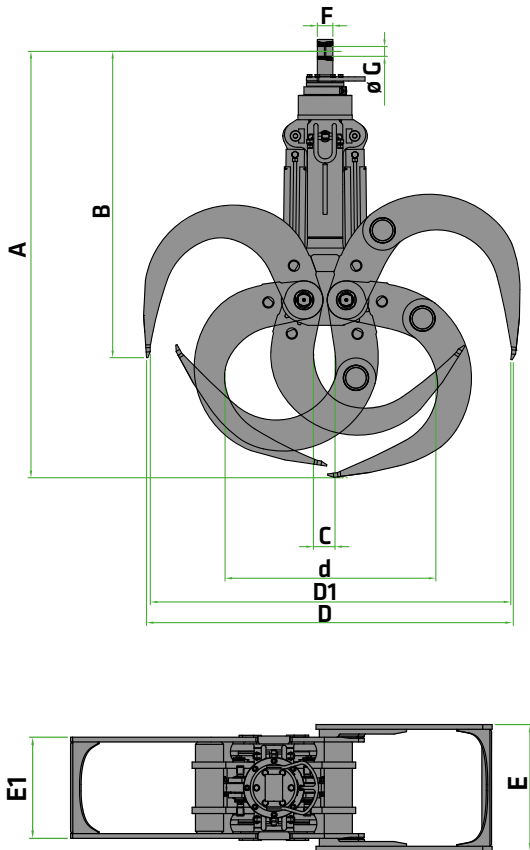
### EINSATZGEWICHT



MASSE	ca. 43.900 kg Basismodell 735 M mit Schiebeschild, einschließlich 3 m <sup>2</sup> Greifer
HINWEIS	Das Einsatzgewicht variiert je nach Ausstattung und Ausrüstung.  Technische Änderungen vorbehalten!



# DER PASSENDE HOLZGREIFER FÜR JEDE ANFORDERUNG



BAUART / BAUGRÖSSE	GREIFER-INHALT	GEWICHT <sup>1)</sup>	ABMESSUNGEN (mm)										STAMM-LÄNGE
			A	B	C	D	D1	d	E	E1	F	G	
<b>1250.33</b>	1,25	2315	3190	2365	130	2795	2600	1610	800	640	145	80	8,0
<b>1500.33</b>	1,50	2390	3310	2380	120	3030	2850	1690	800	640	145	80	8,0
<b>1750.33</b>	1,75	2440	3430	2425	110	3260	3080	1725	800	640	145	80	7,0
<b>2000.33</b>	2,00	2430	3530	2450	110	3450	3275	1800	800	640	145	80	6,0
<b>2500.33</b>	2,50	2570	3830	2530	110	4040	3850	1935	800	640	145	80	6,0
<b>2500.34-K*</b>	2,50	2550	2905	1485		4060		1965	800		145	80	6,0
<b>3000.34-K*</b>	3,00	2560	3145	1535		4525		2080	800		145	80	5,5
<b>3200.34-K*</b>	3,20	2685	3225	1555		4720		2140	800		145	80	5,0
<b>3500.34-K*</b>	3,50	2830	3385	1615		4880		2185	800		145	80	4,5
<b>4000.34-K*</b>	4,00	3065	3420	1680		5000		2325	800		145	80	4,0

<sup>1)</sup> Gewichtsangaben ohne Greiferaufhängung, Stielbolzen und Verschlauchung. Gewicht der Greiferaufhängung beträgt 148 kg.

\* mit Flyer-Kette.

## TRAGLASTWERTE K11



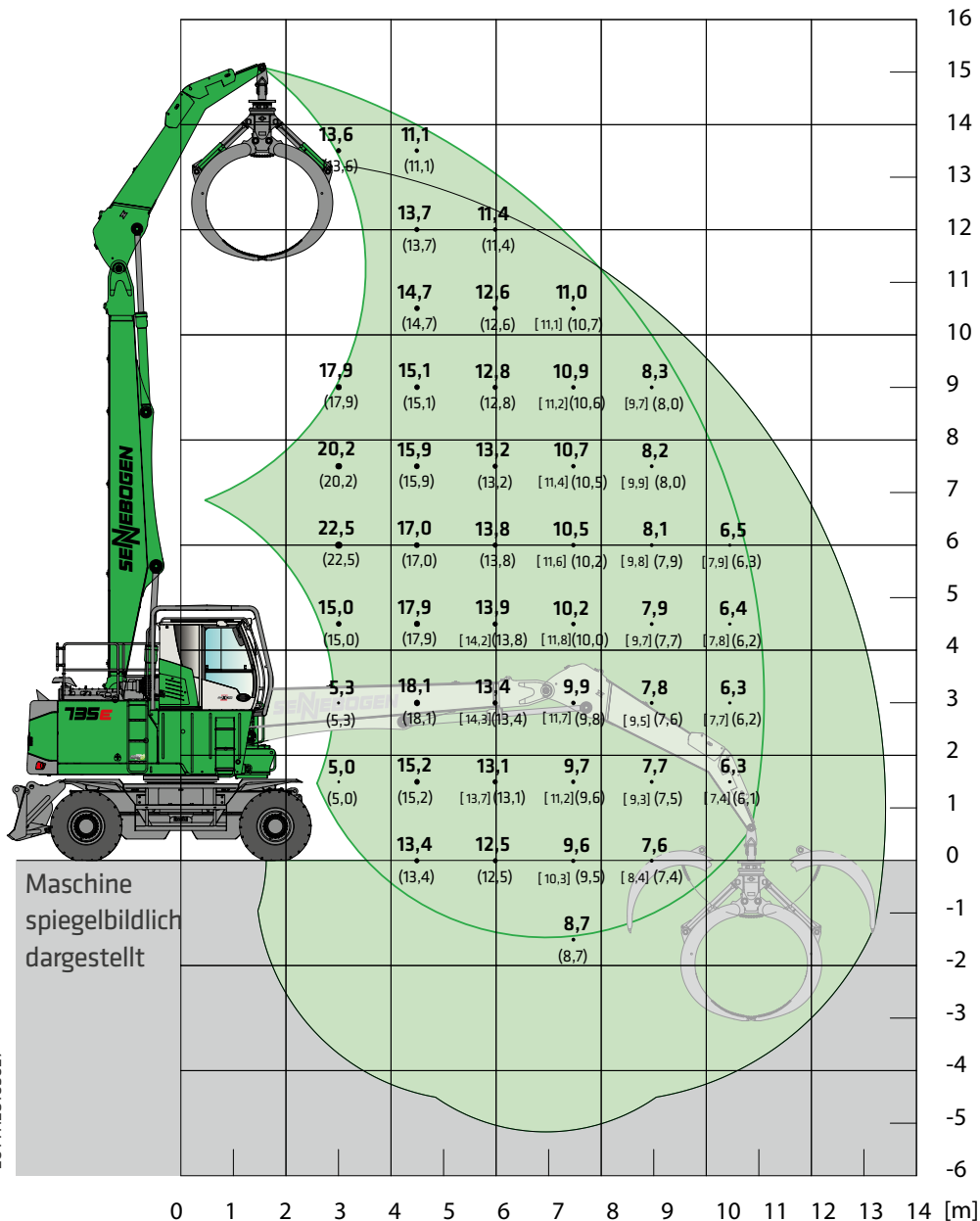
MF37



MAXCAB  
1 m starre Erhöhung



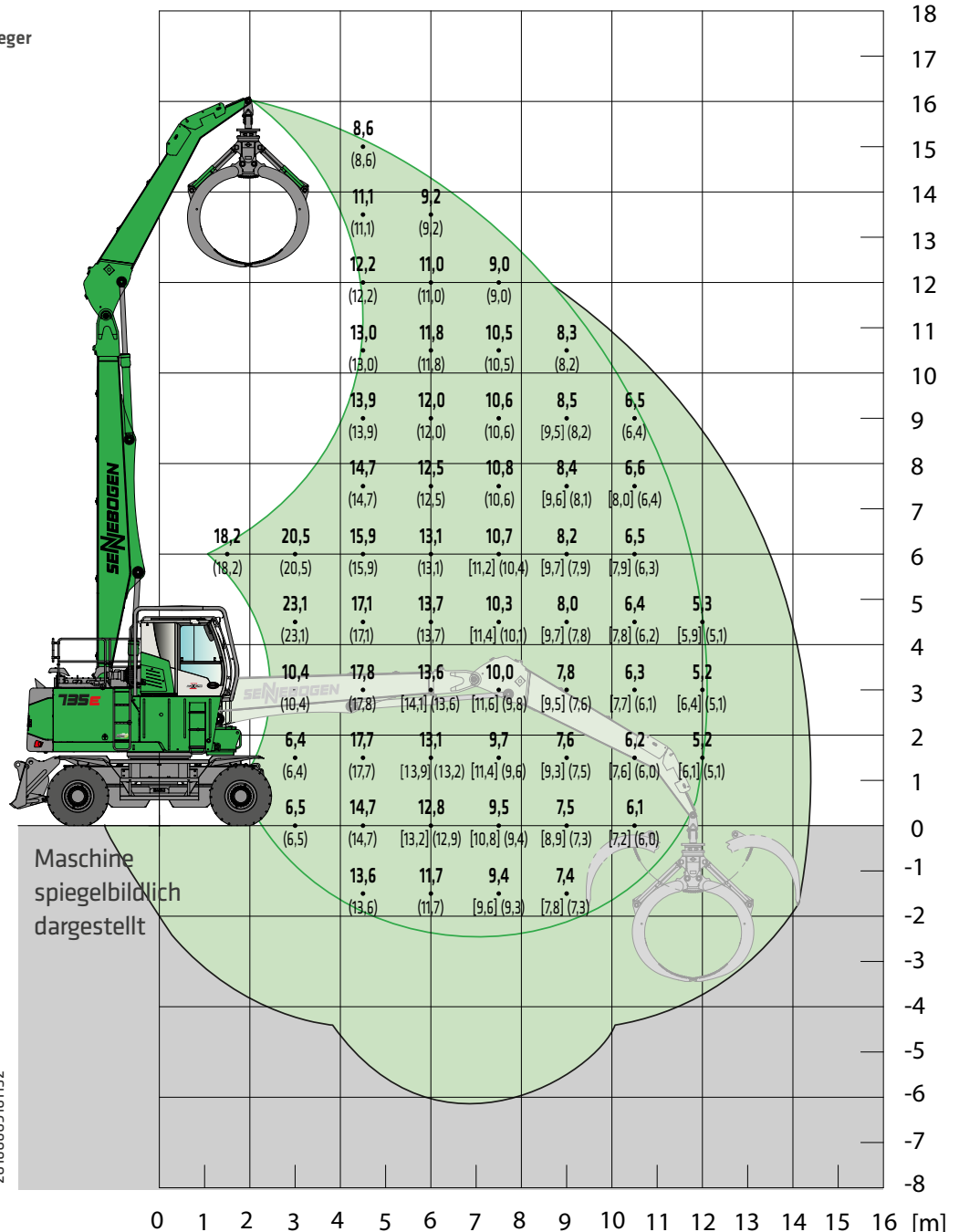
8,2 m Kompaktausleger  
4,7 m Greiferstiel



### Anmerkungen:

Alle Traglastwerte sind in Tonnen (t) angegeben und gelten am Stielende ohne Anbaugeräte auf tragfähigem, festem und ebenem Untergrund. Anbaugeräte wie Greifer, Lasthaken usw. sind Teil der angegebenen Traglastwerte. Die angegebenen Werte gelten für den stationären Einsatz bei einem Arbeitsbereich von 360°, auf Rädern ohne Abstützungen und bei blockierter Pendelachse. Die Werte in eckigen Klammern [ ] gelten für den stationären Einsatz bei einer Oberwagenstellung längs zum Unterwagen, auf Rädern, ohne Abstützungen und bei blockierter Pendelachse. Sie betragen gemäß ISO 10567 75 % der statischen Kipplast oder 87 % der hydraulischen Hubkraft. Die Werte in runden Klammern ( ) gelten für den Fahrbetrieb bei einer Oberwagenstellung längs zum Unterwagen, auf Rädern, ohne Abstützungen und, auf Rädern und bei aktivierter Pendelachse. Sie betragen nach DIN EN 474-5 60 % der statischen Kipplast. Wird die Maschine im Hebezeugeinsatz stationär betrieben, muss sie gemäß DIN EN 474-5 mit Rohrbruchsicherungen an den Hubzylindern des Auslegers und einer Überlastwarneinrichtung ausgestattet sein.

# TRAGLASTWERTE K12



20160609100427  
20160609101152

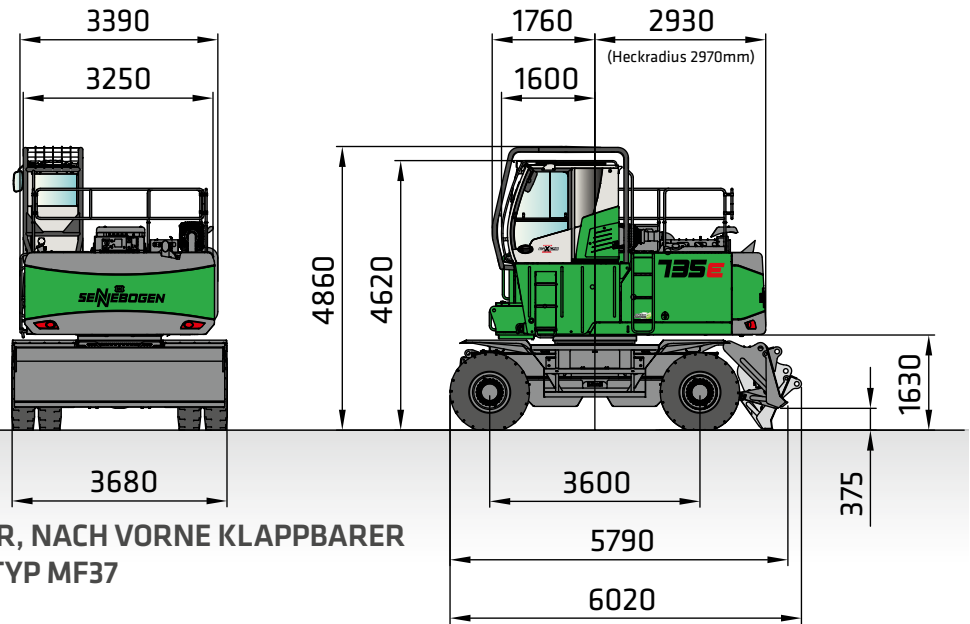
TRAGLASTWERTE

### Anmerkungen:

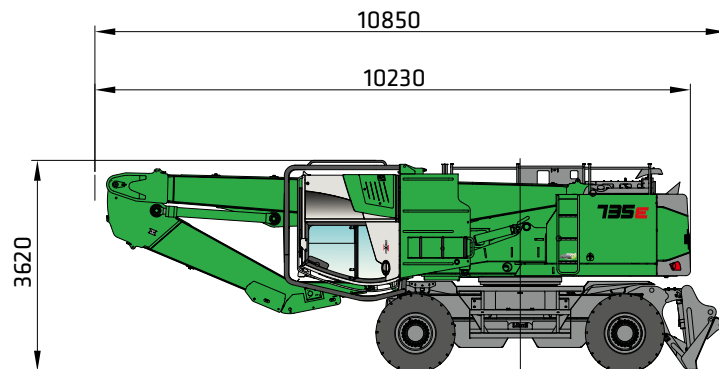
Alle Traglastwerte sind in Tonnen (t) angegeben und gelten am Stielende ohne Anbaugeräte auf tragfähigem, festem und ebenem Untergrund. Anbaugeräte wie Greifer, Lasthaken usw. sind Teil der angegebenen Traglastwerte. Die angegebenen Werte gelten für den stationären Einsatz bei einem Arbeitsbereich von 360°, auf Rädern ohne Abstützungen und bei blockierter Pendelachse. Die Werte in eckigen Klammern [ ] gelten für den stationären Einsatz bei einer Oberwagenstellung längs zum Unterwagen, auf Rädern, ohne Abstützungen und bei blockierter Pendelachse. Sie betragen gemäß ISO 10567 75 % der statischen Kipplast oder 87 % der hydraulischen Hubkraft. Die Werte in runden Klammern ( ) gelten für den Fahrbetrieb bei einer Oberwagenstellung längs zum Unterwagen, auf Rädern, ohne Abstützungen und, auf Rädern und bei aktivierter Pendelachse. Sie betragen nach DIN EN 474-5 60 % der statischen Kipplast. Wird die Maschine im Hebezeugeinsatz stationär betrieben, muss sie gemäß DIN EN 474-5 mit Rohrbruchsicherungen an den Hubzylindern des Auslegers und einer Überlastwarneinrichtung ausgestattet sein.

## ABMESSUNGEN

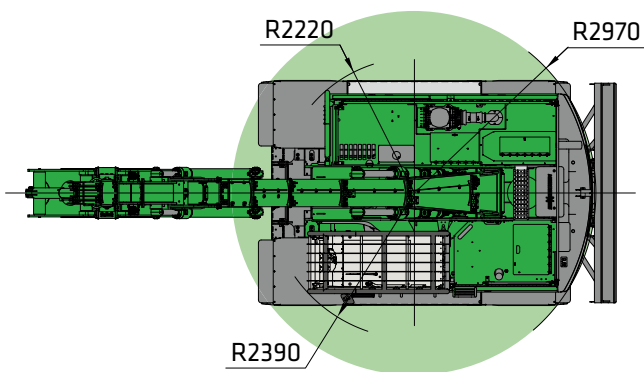
**i** Transportbreite: 3680 mm



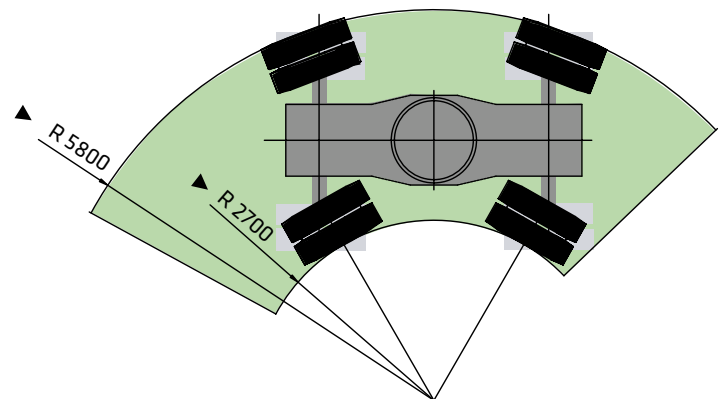
735 MHD MIT 1m STARRER, NACH VORNE KLAPPBARER KABINE, UNTERWAGEN TYP MF37



735 MHD TRANSPORTMASSE



735 M SCHWENKRADIEN



735 M WENDERADIUS

ABMESSUNGEN





Pick & Carry-Einsatz samt Trailer  
mit bis zu 30 Tonnen



Einfacher Transport des 735 E  
mit Hilfe eines Tiefladers



## SENNEBOGEN ACADEMY

Expansiv im Wissen, denn Erfolg beruht auf Wissen. In der SENNEBOGEN Academy legen wir Wert darauf, dass es mächtig fließt.

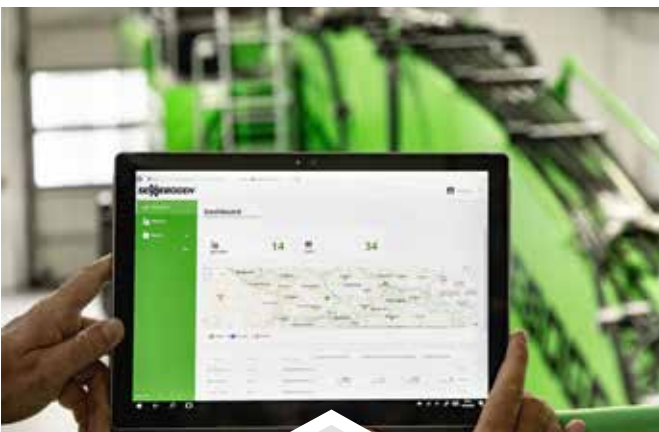
➔ [www.sennebogen-academy.com](http://www.sennebogen-academy.com)



## SERVICE UND WARTUNG

Umfangreich im Kundendienst. Und in der Ersatzteilversorgung. Service wird bei uns GROSS geschrieben.

➔ [www.sennebogen.com/kundendienst](http://www.sennebogen.com/kundendienst)



## SENtrack

Effizientes Fuhrparkmanagement mit SENtrack: Nutzen Sie Informationen, die sonst im Verborgenen bleiben und erhöhen Sie Ihre Effizienz.

➔ [www.sennebogen.com/de/sentrack](http://www.sennebogen.com/de/sentrack)



## RENTAL & USED

Entdecken Sie das einmalige Mietmaschinenangebot von SENNEBOGEN Rental & Used. Hier finden Sie Ihre Mietmaschine:

➔ [www.sennebogen-rental-used.com](http://www.sennebogen-rental-used.com)

## WERDEN SIE MITGLIED IM FAHRERCLUB

Hier stehen Sie und Ihre Maschine im Rampenlicht! Exklusive Informationen, Erfahrungsaustausch mit SENNEBOGEN-Fahrern sowie Spaß und Begeisterung stehen bei uns im Mittelpunkt.

Alle Vorteile unter ➔ [www.sennebogen.com/fahrerclub](http://www.sennebogen.com/fahrerclub)



# MOVE BIG THINGS - WITH US!



über **69**  
Jahre Erfahrung

**100 %**  
Familienunter-  
nehmen

über **1600**  
erfahrene Fachkräfte  
weltweit

**4**  
Produktionswerke  
in Deutschland

über **180**  
Vertriebs- und Service-  
partner weltweit

**26**  
unterschiedliche  
Umschlagbagger



Teleskoplader  
**4-5,5 t**

Balancer  
**130-300 t**

Materialumschlag  
**17-420 t**

Seilbagger  
**13,5-300 t**

Raupenkran  
**50-300 t**

Telekran  
**16-130 t**

Hafenkran  
**300 t**

Dieser Katalog beschreibt Maschinenmodelle, Ausstattungsumfänge einzelner Modelle und Konfigurationsmöglichkeiten (Serienausstattung und Sonderausstattung) der von der SENNEBOGEN Maschinenfabrik GmbH gelieferten Maschinen. Geräteabbildungen können Sonder- und Zusatzausstattungen enthalten. Je nach Land, in das die Maschinen geliefert werden, können Abweichungen von der Ausstattung möglich sein, insbesondere bzgl. der Serien- und Sonderausstattung. Alle verwendeten Erzeugnisbezeichnungen können Marken der SENNEBOGEN Maschinenfabrik GmbH oder anderer, zuliefernder Unternehmen sein, deren Benutzung durch Dritte für deren Zwecke die Rechte der Inhaber verletzen kann.

Bitte informieren Sie sich bei Ihrem SENNEBOGEN Vertriebspartner vor Ort über die angebotenen Ausstattungsvarianten. Gewünschte Leistungsmerkmale sind nur dann verbindlich, wenn sie bei Vertragsschluss ausdrücklich vereinbart werden. Liefermöglichkeiten und technische Änderungen vorbehalten. Alle Angaben sind ohne Gewähr. Ausstattungsänderungen und Weiterentwicklungen vorbehalten. © SENNEBOGEN Maschinenfabrik GmbH, Straubing/Deutschland. Nachdruck, auch auszugsweise, nur mit schriftlicher Genehmigung der SENNEBOGEN Maschinenfabrik GmbH, Straubing/Deutschland.

**SENNEBOGEN**  
**Maschinenfabrik GmbH**  
Hebbelstraße 30  
94315 Straubing, Germany

 [www.sennebogen.com](http://www.sennebogen.com)

**MOVE BIG THINGS**

**VERTRIEB SENNEBOGEN**  
**Green Line Vertrieb**  
Tel. +49 9421 540-146  
[materialhandling@sennebogen.de](mailto:materialhandling@sennebogen.de)

**ERSATZTEILZENTRUM**  
**Ersatzteil-Bestellungen**  
[spareparts@sennebogen.de](mailto:spareparts@sennebogen.de)

**KUNDENDIENST**  
**Technische Unterstützung**  
[service@sennebogen.de](mailto:service@sennebogen.de)

