

PROVISOIRE



224 kW



43,9 t



11,3 m



MAXCAB

735E

Machine de manutention mobile

Niveau IV

735E Un temps d'avance. La série E.



1974 : Machine de manutention du bois avec cabine conducteur surélevée

Ce qui caractérise la série E

- 60 années d'expérience dans la construction et la réalisation de machines de manutention hydrauliques
- Des performances exceptionnelles sans compromis dans tous les domaines : focalisation sur la manutention de matériel
- Une technique maîtrisée : des composants haut de gamme et pas d'excès d'ingénierie
- Durée de vie prolongée des machines et valeur de revente élevée

Ses principaux atouts :

1 Green Efficiency
Économiser de l'énergie - Réduire les coûts d'exploitation
Travail silencieux - Préserver le conducteur et l'environnement



2 La performance au plus haut niveau
Une mécanique durable - Des pièces sollicitées optimisées
Vitesses élevées - Capacités de charge élevées

3 Confort d'utilisation optimal
Cabine confort maXcab - Travail décontracté
Système de contrôle SENCON - SENNEBOGEN



4 Sécurité maximale
Montée et descente sécurisées - Surfaces de marche antidérapantes
Caméras modernes - Vue globale de la zone de travail

5 Maintenance et entretien en toute simplicité
Diagnostic d'erreurs facile - Points de mesure centraux
Maintenance aisée - Identification claire

6 Conseil et assistance
3 sites de production - 2 filiales
120 partenaires de distribution - Plus de 300 points d'assistance SAV





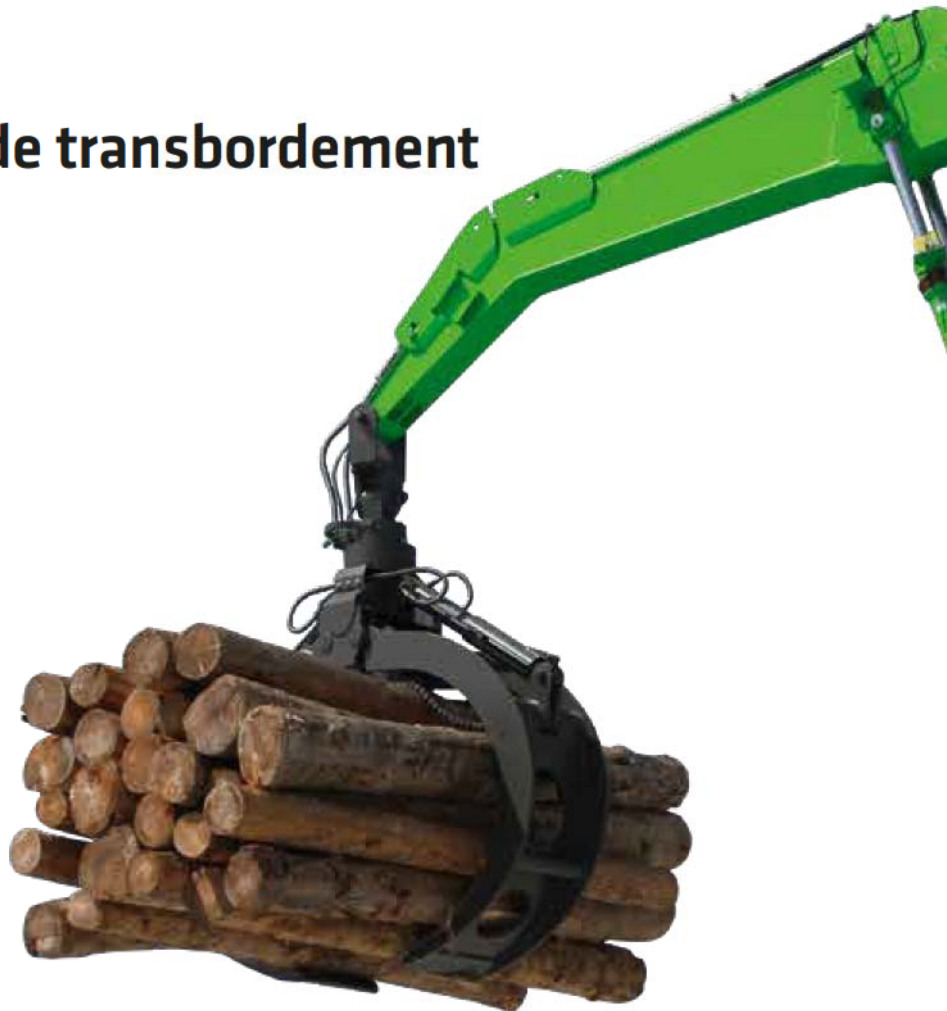
- Plus de puissance et pourtant :
- 25 % Consommation de carburant*
 - 90 % Oxyde d'azote / Niveau IV
 - 90 % Particules de suie / Niveau IV

*Jusqu'à 25 % selon l'utilisation comparativement à la série D

735E Machine de transbordement du bois



Travail	Ralenti		Arrêt
1800 ECO tr/min	1400 tr/min	800 tr/min	0 tr/min
0 s	5 s	8 s	5 min



Équipement complet de série

Performances optimales

- Mécanismes d'entraînement puissants pour des performances de conduite et des capacités de manutention élevées également pour les mouvements simultanés
- Système hydraulique de grande taille et puissance de refroidissement parfaitement adaptée pour des conditions de travail idéales

Ballast de petite taille - dimensions compactes

- Faible rayon avant et arrière pour une maniabilité optimale, en particulier lorsque l'espace disponible est limité
- Capacités de charges élevées pour un faible poids propre

Conduite automotrice puissante

- Châssis robuste avec 2 moteurs de déplacement puissants et silencieux
- Capacité de traction d'une remorque d'un poids pouvant atteindre 30 tonnes
- Confort de conduite maximal avec frein de stationnement, aide au démarrage
- Systèmes d'aide à la conduite pour la détection automatique de trajectoire et de direction et la gestion des rapports de boîte de vitesses
- Maintien et stabilité optimaux grâce aux 8 pneumatiques





Flèche désaccouplé à l'arrière

Répartition idéale du poids
grâce au centre de gravité central



Un contrepoids de petite taille
est suffisant



Moins de masse
à entraîner et à freiner



Moins de poids propre à déplacer
= jusqu'à 20 % d'économie de
carburant

Champ de vision parfait

- Relevage robuste de la cabine de 1,0 m ou 1,5 m (option)
- Champ de vision dégagé depuis la cabine grâce à la flèche désaccouplée à l'arrière
- Caméra à droite et à l'arrière

Sécurité maximale

- Grille de protection intégrale pour la cabine
- Accès sécurisé à la cabine et à la tourelle grâce à des poignées robustes, surfaces de marche antidérapantes
- La porte coulissante apporte confort et sécurité
- Garde-corps robuste sur la tourelle

Green Efficiency

- Conforme au niveau d'émissions IV, technologie de gaz d'échappement propre grâce à l'adjonction d'Add Blue
- Économique grâce au EcoMode, au ralenti automatique et au système de marche/arrêt automatique

735E La série E. Le confort à l'état pur.

Cabine confortable Maxcab

- Siège confort à suspension pneumatique, avec chauffage de siège
- Commandes ergonomiques par joysticks
- Porte coulissante, marche pied devant la cabine
- Écran couleur pour visionner les images des caméras à droite et à l'arrière
- SENNEBOGEN OptiMode : différents modes permettant une optimisation des performances



Confort pour le conducteur

- Marches d'accès antidérapantes pour un accès en toute sécurité à la machine
- Une porte coulissante facilite la montée et la descente en toute sécurité
- Travail agréable grâce aux faibles émissions sonores



Climatisation automatique

- Climat de travail toujours agréable grâce à 10 buses de ventilation réparties uniformément
- Commande aisée via la centralisation des commandes



SENCON

- Menu clair
- Détermination des valeurs de fonctionnement sans instruments de mesure supplémentaires
- Recherche rapide des pannes grâce à des messages détaillés

735E Maintenance et entretien simplifiés



Maintenance optimisée

- Diagnostic des erreurs rapide et aisé grâce à un boîtier électrique explicite et des inscriptions claires
- Accès facile à tous les points de service de la machine
- Lubrification centralisée automatique pour l'équipement et la trajectoire de la couronne d'orientation



Hydro Clean*

- Protection parfaite des composants hydrauliques grâce à ce filtre fin de 3 μm
- Huile hydraulique ultra pure, allongement de la durée d'utilisation



Points de mesure centralisés

- Points de mesure centralisés aisément accessibles
- Contrôle rapide de l'ensemble de l'installation hydraulique



Identification claire

- Identification de toutes les pièces par une référence unique
- Commande de pièces de rechange simple et sûre

* en option

735E Caractéristiques techniques, équipement

TYPE DE MACHINE

Modèle (type) **735**

MOTEUR

Puissance	224 kW / 300 CV à 2 000 tr/min 228 kW / 305 CV à 2 000 tr/min (Tier IIIa)
Modèle	Cummins QSL 9-C300 niveau IV Injection directe, suralimentation turbo, refroidissement de l'air de suralimentation, réduction des émissions, Eco Mode, système de ralenti automatique, arrêt automatique, préchauffage du carburant
Refroidissement	Refroidissement par eau, commutation du sens de rotation du ventilateur du radiateur
Filtre Diesel	avec séparateur d'eau et chauffage
Filtre à air	Filtre sec avec préséparateur intégré, élimination automatique des poussières, élément principal et de sécurité, témoin de colmatage
Réservoir à carburant	560 l
Réservoir AdBlue	30 l
Installation électrique	24 V
Batteries	2 x 150 Ah , coupe-batterie
Options	<ul style="list-style-type: none"> ■ Préchauffage du bloc moteur ■ Pompe à essence électrique

TOURELLE

Conception	Construction modulaire rigide usinée avec précision, douilles en acier pour le logement de la flèche Construction très simple d'entretien, moteur monté dans le sens longitudinal
Lubrification centralisée	Lubrification centralisée auto. pour équipement et trajectoire de la couronne d'orientation
Boîtier électrique	Circuits électriques centralisés, coupe-batteries
Système de refroidissement	Système de refroidissement à 3 circuits avec performances de refroidissement élevées, entraînement du ventilateur à réglage thermostatique pour le refroidisseur d'huile et d'eau, révision du ventilateur pour nettoyage
Sécurité	<ul style="list-style-type: none"> ■ Garde-corps de tourelle périphérique
Options	<ul style="list-style-type: none"> ■ Frein du mécanisme d'orientation à pédale ■ Bloc d'éclairage avec LED ■ Extincteur ■ Préchauffage électrique du réservoir hydraulique ■ Kit basses températures pour travaux ■ Commande de secours des fonctions principales

SYSTÈME HYDRAULIQUE

Système hydraulique Load Sensing / LUDV, fonctions de travail à soupape pilote hydraulique, régulation à limitation de charge	
Type de pompe	Pompe à pistons à débit variable avec plateau oscillant assurant un contrôle simultané ou indépendant des mouvements
Régulation de la pompe	Régulation de débit, commande électrique en fonction des besoins – les pompes n'acheminent que la quantité d'huile effectivement consommée, régulation de pression, régulation à limitation de charge
Débit	maximal 740 l/min
Pression de service	jusqu'à 350 bars
Filtration	Filtration haute performance avec périodicité d'entretien plus longue
Réservoir hydraulique	390 l
Commandes	Commande hydraulique proportionnelle et de précision des mouvements de travail, 2 servo-joysticks hydrauliques pour les fonctions de travail, fonctions supplémentaires via interrupteur et pédale
Sécurité	Circuits hydrauliques avec purge d'urgence de l'équipement sécurisée par des soupapes de sûreté en cas d'arrêt du moteur
Options	<ul style="list-style-type: none"> ■ Remplissage d'huile biodégradable ■ Tool Control pour programmer jusqu'à 10 outils en pression/quantité ■ Filtre hydraulique ultrafin 3 µm SENNEBOGEN HydroClean

MÉCANISME DE ROTATION

Système de transmission	Engrenage planétaire compact avec moteur hydraulique à axes brisés, robinets de commande de frein intégrés
Frein de parc	Frein multi-disques, serrage par ressorts
Couronne d'orientation	Couronne d'orientation à denture extérieure avec protection à 360 ° et lubrification des dents des pignons
Vitesse d'orientation	0 à 7 min ¹ , continu

735E Caractéristiques techniques, équipement

CABINE MAX CAB

Type de cabine	Élévation rigide de la cabine 1 m
Équipement de cabine	Porte coulissante, ergonomie excellente, climatisation automatique, chauffage de siège, siège confort à suspension pneumatique, filtre à air frais / air recyclé, commande par joystick, raccords 12 V / 24 V, SENCON V2, grille de protection intégrale
Options	<ul style="list-style-type: none"> ■ Élévation rigide de la cabine 1,50 m ■ Chauffage auxiliaire avec minuterie ■ Filtre à charbon actif de cabine, air intérieur/extérieur, idéal pour l'utilisation dans le recyclage des déchets ■ Système de direction à volant avec colonne de direction réglable ■ Vitre de porte coulissante côté conducteur ■ Pare-brise en verre blindé, sécurité accrue ■ Fenêtre de toit en verre blindé, sécurité accrue ■ Verre de sécurité sur les côtés et à l'arrière ■ Store pour fenêtre de toit et pare-brise ■ Radio et CD avec haut-parleurs ■ Élévation hydraulique de la cabine rabattable en position fixe ■ Passerelle à côté de la cabine

ÉQUIPEMENT DE TRAVAIL

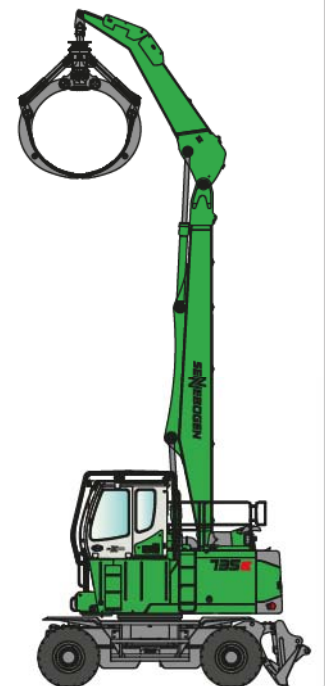
Construction	Expérience de plusieurs dizaines d'années, simulation informatique ultra-moderne, maximum de stabilité et durée de vie optimale, points d'appui de grandes dimensions et peu de maintenance, coussinets de palier spéciaux étanches, traitement de précision, couplages à changement rapide au niveau des raccords, grappin ouvert / fermé / tourner
Vérins	Vérin hydraulique avec éléments d'étanchéité et de guidage de grande qualité, amortissement de fin de course, points d'appui étanches, protections contre la rupture de tuyaux pour treuil et vérin de balancier
Options	<ul style="list-style-type: none"> ■ Robinets à boisseau des conduites hydrauliques, fermeture/ouverture du grappin ■ Peinture de style maritime ■ Revêtement pour climat maritime sur tous les vérins, nickelé et chromé ■ Position flottante pour équipement ■ Limite de course / limitation du bras réglable pour le réglage des butées, par ex. en atelier

CHÂSSIS

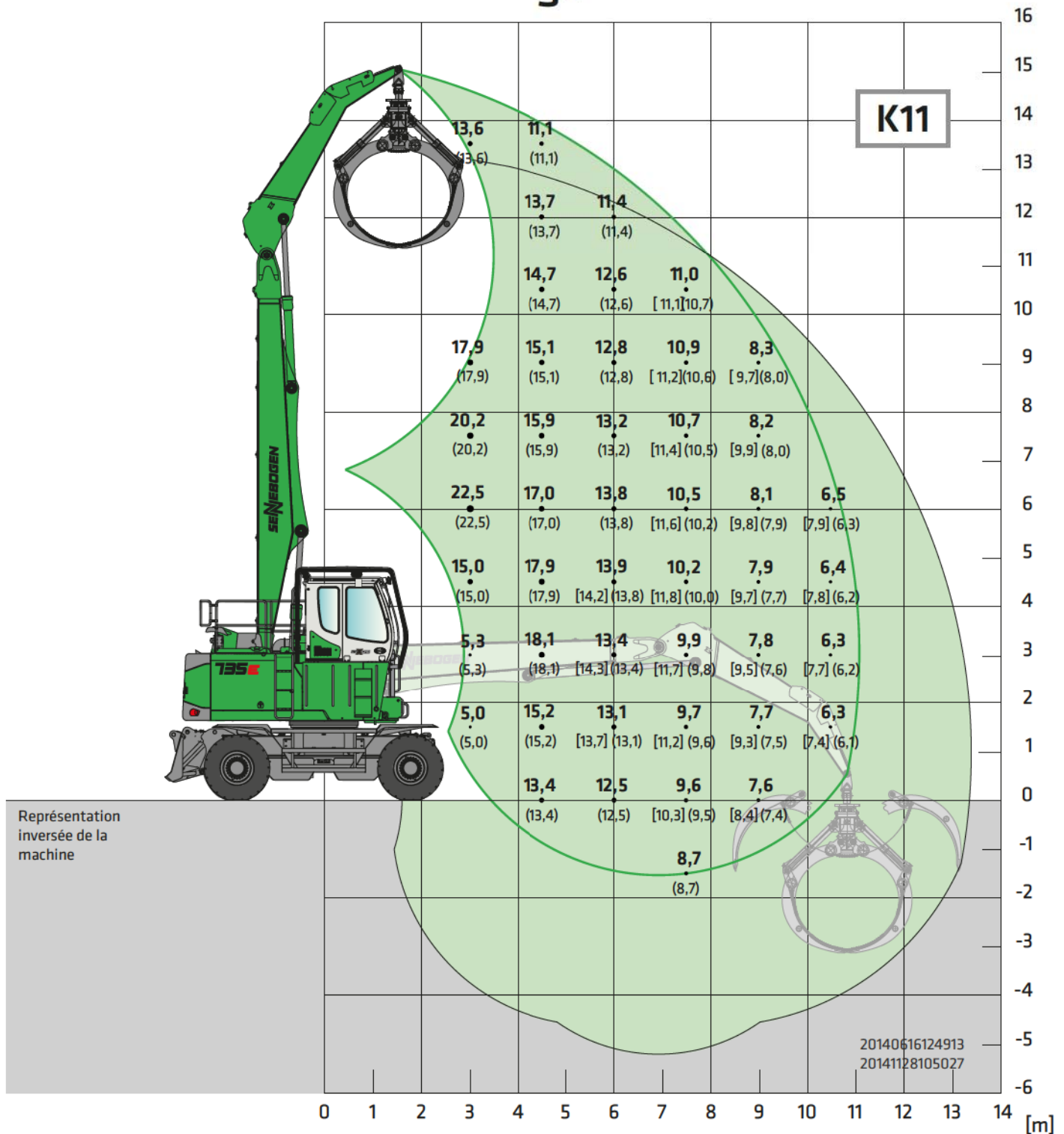
Construction	Construction soudée modulaire robuste, type MF37E
Mécanisme d'entraînement	Transmission intégrale par moteur hydraulique réglable avec robinet de commande de frein automatique monté directement et boîte deux vitesses, engrenage planétaire avec vérin de direction intégré, frein de service en système à 2 circuits, lubrification centralisée automatique, inversion de la direction, commutation du sens de déplacement, Protection du mécanisme de déplacement
Frein de parc	Frein multi-disques, serrage par ressorts
Pneumatiques	14.00-24 , 8 pneus
Vitesses	0-20 km/h continu
Options	<ul style="list-style-type: none"> ■ Préparation de l'attelage de remorque ■ Lame à neige arrière ■ Garde-boue

POIDS EN ORDRE DE MARCHE

Poids	env. 43 900 kg Machine de base 735 M avec lame de nivellement, avec grappin de 3 m ²
Remarque	Le poids en ordre de marche varie en fonction des différentes versions et équipements.



735E Valeurs de charge

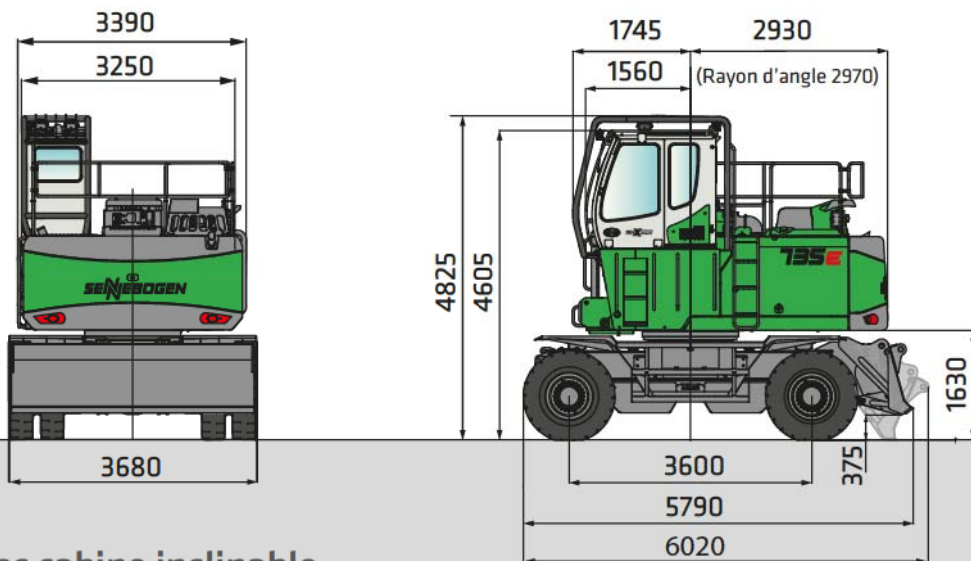


Châssis	MF37E	Flèche compacte	8,2 m	Cabine	maXcab, élévation fixe 1 m
		Balancier	4,7 m		

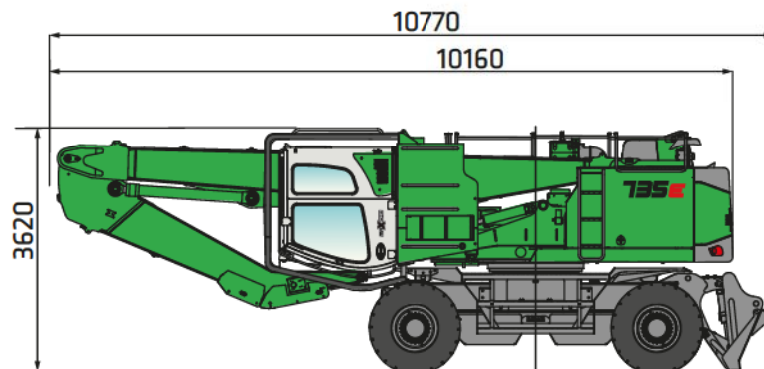
Toutes les valeurs de charge sont indiquées en tonnes (t) et s'appliquent à l'extrémité du balancier, sans outil de travail, sur un support cohésif, stable et régulier. Les outils de travail tels que les grappins, le crochet de levage, etc. font partie des valeurs de charge indiquées. Les valeurs indiquées s'appliquent pour l'utilisation stationnaire dans une zone de travail de 360°, sur pneus sans stabilisateur et avec essieu pendulaire bloqué. Les valeurs indiquées entre crochets [] s'appliquent à l'utilisation stationnaire lorsque la tourelle est en position longitudinale par rapport au châssis, sur pneus, sans stabilisateur et avec essieu pendulaire bloqué. Elles correspondent à 75 % de la charge de basculement statique, ou 87 % de la force de levage hydraulique conformément à la norme ISO10567. Les valeurs indiquées entre parenthèses () s'appliquent à l'utilisation en déplacement lorsque la tourelle est en position longitudinale par rapport au châssis, sur pneus et avec essieu pendulaire activé. Elles correspondent à 60 % de la charge de basculement statique conformément à la norme DIN EN 474-5. Si la machine est exploitée en mode stationnaire avec équipement de levage, elle doit être équipée conformément à la norme DIN EN 474-5 de protections contre la rupture de tuyaux sur les vérins de levage de la flèche et d'un dispositif d'avertissement en cas de surcharge.



735E Dimensions

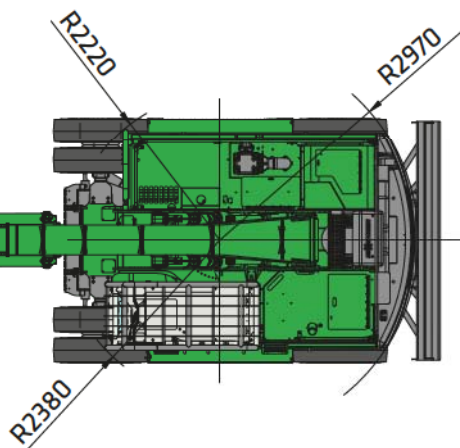


735 MHD avec cabine inclinable vers l'avant à une position fixe de 1 m, châssis de type MF37E



* Démontez le garde-boue (option) avant gauche pour le transport

Dimensions de transport 735 MHD



735E



Ce catalogue décrit les modèles de machines, le contenu des équipements des différents modèles et les possibilités de configuration (équipement de série et équipement spécial) des machines livrées par SENNEBOGEN Maschinenfabrik. Les illustrations de la machine peuvent contenir des options. En fonction du pays dans lequel les machines sont livrées, des divergences d'équipements peuvent être possibles, en particulier en terme d'équipements de série et d'équipements spéciaux.

Toutes les désignations de produits utilisées peuvent être des marques de SENNEBOGEN Maschinenfabrik GmbH ou d'autres entreprises sous-traitantes, dont l'utilisation par des tiers à leurs propres fins peut violer les droits du propriétaire.

Veuillez vous informer auprès de votre distributeur local SENNEBOGEN sur les variantes d'équipement proposées. Les caractéristiques souhaitées ont un caractère obligatoire uniquement lorsqu'elles ont été expressément convenues par la conclusion d'un contrat. Sous réserve de possibilités de livraison et de modifications techniques. Toutes les indications sont sans garantie. Sous réserve de modifications d'équipement et de développement.

© SENNEBOGEN Maschinenfabrik GmbH, Straubing/Allemagne. Impression, même partielle, uniquement avec l'autorisation écrite de SENNEBOGEN Maschinenfabrik GmbH, Straubing/Allemagne.


SENNEBOGEN

SENNEBOGEN
Maschinenfabrik GmbH
Sennebogenstraße 10
94315 Straubing, Allemagne

Tél. +49 9421 540-144/146
Fax +49 9421 43 882
marketing@sennebogen.de

Ref. / Item No.: 186170
735MHD-E-0115w

GO FOR GREEN

 www.sennebogen.com