

SENEBOGEN

VORLÄUFIG

UMSCHLAG- MASCHINE

822 G



Mobil 22 t

/ Raupe 24,3 t



10 m



110 kW

Abgasstufe V

822 G

Der Recycling Spezialist.

Robuste Lösung für raue Umgebungen – mit seiner Reichweite von bis zu 10 m und der serienmäßig hochfahrbaren Komfortkabine ist die kompakte Umschlagmaschine 822 G der Spezialist im Recycling und auch im Schrott. Behalten Sie den Überblick bei jeglichen Verlade- und Sortiertätigkeiten und profitieren Sie nachhaltig von dem intelligenten und ressourcensparenden Maschinendesign.

Höchste Effizienz

Große Systemleistung, gepaart mit einer optimierten Hydraulik, für einen herausragenden Wirkungsgrad.

Arbeitssicherheit

Durch die präzise gesteuerten Bewegungen und die zahlreichen Sicherheitsfeatures arbeiten Sie sorglos und sicher.

Maximaler Komfort

Die großzügige Kabine ist auf die Bedürfnisse der Bediener ausgelegt – bequem, geräumig und mit durchdachten Details.

Langlebige Investition

Die G-Serie zeichnet sich durch robuste Komponenten und intelligentes Maschinendesign aus: zum langfristigen Werterhalt der Maschine, auch bei anspruchsvollen Dauereinsätzen.

Wartung & Service

Intelligentes Flottenmanagement und Überwachung des Maschinenzustands über das SENtrack-Portal sowie einzigartige Zugänglichkeit zu Maschinenkomponenten.

Modulare Vielfalt

Einzigartige Maschinenvielfalt – wir bauen die perfekte Maschine, abgestimmt auf die Anforderung Ihres Einsatzes.



EINE INVESTITION, DIE SICH AUSZAHLT.

Die Langlebigkeit und Zuverlässigkeit der SENNEBOGEN Green Line basiert auf jahrzehntelanger Erfahrung in der Konstruktion von hochwertiger Kran- und Materialumschlagtechnik. Sie möchten Recyclingmaterial besonders umweltschonend und wirtschaftlich umschlagen – wir haben die perfekte Lösung für Sie.



Niedrige Betriebskosten dank Green Efficiency-Technologie: Kraftstoffsparend und längere Wartungsintervalle



Beherrschbare und servicefreundliche Technik für ein Höchstmaß an Verfügbarkeit



Dauerhaft gleichbleibende Leistung durch robusten Stahlbau und hochwertige Antriebs- und Steuerkomponenten namhafter Hersteller



Beste Wirkungsgrade durch starke Pumpen, großdimensionierte Hydraulikventile und Leitungen



Ausgereifte Technik dank der konsequenten Weiterentwicklung in der 6. Maschinengeneration der G-Serie – für den anspruchsvollen Umschlageinsatz



Beständig und robust bei extremer Witterung und widrigen Einsatzbedingungen, am Polarkreis oder unter großer Hitze in Dubai

UMSCHLAGTECHNIK DER NEUESTEN GENERATION

Die **G**-Serie.



EIN MODULARER AUFBAU. VIELE EINSATZBEREICHE.

AUSRÜSTUNGEN



K = Kompaktausleger

ULM = Ausrüstung mit Umlenkmechanismus, z. B. für Sortiergreifer

KABINE



maxcab
Maxcab



maxcab
Maxcab Industry

KABINENERHÖHUNG

G280



Diesel-hydraulischer Antrieb



Elektro-hydraulischer Antrieb

OPTIONEN



Motorleitungstrommel



Transformator

OBERWAGEN

UNTERWAGEN

Pylon
max. 0,5 m



Mobil

Pylon
max. 0,5 m



Raupe

Pylon
max. 1 m



4-Punkt-Untergestell

WIE SIEHT IHRE MASCHINE AUS?

Konfigurieren Sie Ihre individuelle Maschine aus unserem modularen Baukastensystem. Die große Vielfalt an Lösungen, die wir auf diese Weise realisieren, ist weltweit einzigartig.



INDIVIDUELL KONFIGURIERBAR

Mehr als 16.000 einzigartige Umschlag-Lösungen sind durch SENNEBOGENS modularen Maschinenaufbau realisierbar – jetzt Video ansehen!

→ www.sennebogen.com/versatility

MAXIMALER KOMFORT.



/// Alles im Blick

In der geräumigen Kabine mit Panorama-Aussicht überblicken Sie ganz praktisch Ihren Arbeitsbereich. Unterstützung erhalten Sie dabei durch Sicherheitskameras und überwachen den Gefahrenbereich bequem über das Monitor-system der Kabine.

/// Einfache Steuerung

Das intelligente SENCON Steuerungssystem gibt Ihnen einfach und schnell Feedback über den Zustand der Maschine. Durch die intuitiv bedienbare Nutzer-oberfläche war es nie so einfach, Energieverbrauch und Auslastung zu überwachen, die gewünschten Arbeitsmodi anzusteuern und einen Beitrag zur Senkung der Betriebskosten zu leisten.

/// Angenehmes Raumklima

Ob in wärmeren Gebieten oder bei Minusgraden dürfen Sie dank Heiz-Klimasystem täglich einen wohltemperierten Arbeitsplatz betreten und können sich bei der Arbeit auf das Wesentliche konzentrieren.

/// Individuelle Fahrerprofile

Personalisieren und speichern Sie die Einstellungen für den jeweiligen Fahrer: Einsteigen - loslegen.

/// Für Ihre Gesundheit

Durch den rückschonenden Kom-fortsitz mit verstärkter Federung, die verstellbaren Armlehnen und optimal angeordnete Bedienelemente geht die tägliche Arbeit noch leichter von der Hand. Mit der komfortablen Bedientastatur erreichen Sie viele Funktionen nun noch schneller und die ergonomischen Joysticks liegen angenehm in der Hand – dafür gab es sogar einen Design-Award!

„Mit der neuen Maxcab haben wir erneut Kundenwünsche umgesetzt: für höchsten Bedienkomfort.“

CORNELIUS STROBL,
Leiter Geschäftseinheit Schrott
und Recycling





DIE NEUE MAXCAB

störungsfreie Sicht
Panzerglas-Frontscheibe
serienmäßig
intuitive Bedienung

MAXCAB

**SERIEN-
AUSSTATTUNG
G-SERIE**

FUHRPARK- MANAGEMENT FÜR PROFIS

SENtrack

1. Service-Kosten senken

Über den Dashboard-Zugriff überwachen Sie die Maschine und ihre wichtigsten Betriebsparameter (Temperaturen, Verbrauch). Falls Kennzahlen signifikant vom Sollwert abweichen, erfolgt unmittelbar eine Information an den Betreiber.

2. Verbrauch reduzieren

Tagesaktuell haben Sie Einsicht in die Prozesse Ihres Fuhrparks: Ganz einfach identifizieren und optimieren Sie Leerlaufzeiten der Maschinen oder ändern Einstellungsparameter bei Unterlast, um so den Verbrauch zu reduzieren.

3. Produktivität verbessern

Mit nur wenigen Klicks erkennen und optimieren Sie die Auslastung der Maschinen, können ggf. Fahrstrecken analysieren und dadurch Prozesse gewinnbringend umgestalten.

4. Investition absichern

Praktische Alarmmeldungen informieren Sie über kritische Zustände der Maschine. Bei irregulären Bewegungen lässt sich die Maschine zudem bequem aus der Ferne deaktivieren.

„Wie wäre es, wenn Sie mit nur einem Klick Echtzeitdaten von all Ihren Maschinen empfangen und so Ihre Produktivität steigern könnten? Mit dem Telematiksystem SENtrack von SENNEBOGEN ist dies möglich. In der G-Serie ist das Monitoring-Tool nun serienmäßig verbaut!“



WARTUNG UND SERVICE.

KEEP IT SIMPLE. MIT BEHERRSCHBARER TECHNIK.



Zuverlässige und sinnvolle Technik macht das Leben leichter. Wir setzen dort auf Hydraulik, Elektrik und Elektronik, wo sie ihren größten Nutzen entfalten.



Wir machen Sie glücklich, nicht abhängig. Mit kostengünstigen Bauteilen und wenigen Handgriffen setzen Sie Ihre Maschine selbst instand.



Die zentralen Elektroverteiler und Elektronikmodule erleichtern Wartung und Service, und sind dank der großdimensionierten E-Box vor Umwelteinflüssen geschützt.



Das SENCON Steuerungssystem unterstützt Sie bei der Diagnose, sodass Ihre Maschine schnell wieder verfügbar ist.



Alle Wartungs- und Servicepunkte sind übersichtlich angeordnet und gut erreichbar. Die eindeutige Kennzeichnung der Bauteile macht die Orientierung einfach.

TECHNISCHE DATEN, AUSSTATTUNG

MASCHINENTYP

MODELL (TYP) 822 G

DIESELMOTOR

TYP **Stufe V:**
Cummins B 3.8*
Motor-Nennleistung: 110kW/2200 min⁻¹
Betriebspunkt Standard: 106 kW/1800 min⁻¹
Betriebspunkt ECO: 99 kW/1600 min⁻¹
Leerlauf-Stopp-Automatik

KÜHLUNG wassergekühlt, Ladeluftkühlung, Kühlmittelkühlung

HUBRAUM 3,8 l

ZYLINDER-ZAHL 4

BATTERIEN 2 x 110 Ah / 750 A, Batterietrennschalter

ELEKTRISCHE ANLAGE 24 V

OPTIONEN Motorblockvorwärmung
Elektrische Betankungspumpe
Fremdstartpole
Zyklon-Vorabscheider für Einsätze mit hoher Staubbelastung

TANKINHALTE

KRAFTSTOFF 330 l

AD BLUE 30 l

HYDRAULIK-TANK 220 l

KÜHLMITTEL ca. 40 l

MOTORÖL ca. 13,5 l

ZENTRALSCHMIERANLAGE Automatische Zentralschmierung für Ausrüstung und Drehkranzlaufbahn, Anzeige von Stör- und Leermeldung über SENCON

OBERWAGEN

BAUART Verwindungssteife Kastenbauweise, präzisionsbearbeitet, Stahlbuchsen für Auslegerlagerung, Servicefreundliche Konzeption, in Längsrichtung eingebauter Motor

KÜHLSYSTEM Kühlanlage mit 3 Kühlkreisen und bedarfsgerechter Lüfterregelung bestehend aus: Kühlmittelkühlung und Hydraulikölkühlung, hydraulisch angetrieben, thermostatisch geregelt inkl. Lüfterumkehr; Ladeluftkühlung direkt vom Motor angetrieben

OPTIONEN LED-Lichtpaket
Positionierbremse über Fußpedal
Feuerlöscher
Tiefemperaturpaket
elektr. Hydrauliktankvorwärmung
Magnetgenerator 9 kW
Zusatzballast 1 t bis 2 t
Umlaufendes Oberwagengeländer
Trittrost mit Geländer neben Kabine
Rundumleuchten und Warnhupen

Batterietrennschalter bequem erreichbar am Fahrersitz



TECHNISCHE DATEN, AUSSTATTUNG

HYDRAULIKSYSTEM

Load Sensing / LUDV Hydrauliksystem, elektrohydraulisch vorgesteuerte Arbeitsfunktionen

BETRIEBS-DRUCK bis 350 bar

STEUERUNG Proportionale, feinfühlig, elektrische Ansteuerung der Bewegungen, 2 elektronische Joysticks für die Arbeitsfunktionen, Zusatzfunktionen über Schalter und Fußpedale

SICHERHEIT Hydraulikkreise mit Sicherheitsventilen gesichert
Rohrbruchsicherheitsventil für Stiel und Kompaktausleger in Serie
Notablass der Ausrüstung bei Motorstillstand

OPTIONEN Bio-Ölbefüllung
Tool Control für Programmierung von bis zu 10 Werkzeugen in Druck / Menge
Lastmoment-Warnung mit Auslastungsanzeige
Überlast-Sicherung mit Überlastabschaltung
SENNEBOGEN HydroClean Feinfiltersystem (3 µm) mit Wasserabscheidung
Zusätzlicher Hydraulikkreis für Scherenanbau

DREHANTRIEB

GETRIEBE Planetengetriebe mit Axialkolbenmotor, integrierte Bremsventile

DREHWERKS-BREMSE hydraulisch lüftbare Sicherheitslamellenbremse, über Federn wirkend


DREHKRANZ innenverzahnt, starker Kugeldrehkranz, abgedichtet


DREHGESCHWINDIGKEIT 0-8 min⁻¹


DREHMOMENT 53 kNm



TECHNISCHE DATEN, AUSSTATTUNG

KABINE* 	
KABINENTYP	Maxcab, um 2,8 m hochfahrbar
KABINENAUSSTATTUNG	Schiebetüre inkl. Schiebescheibe, schwingungsgedämpft, getöntes Sicherheitsglas, Panzerglas Frontscheibe, Sicherheitsglas Seitenfenster, Dachfenster, Scheibenwischer für Frontscheibe, Sonnenrollo Front- und Dachscheibe, integriertes Mikrofon für Freisprecheinrichtung, Radiovorbereitung, luftgefederter Komfortsitz, Heiz-Klimasystem mit Frischluft- und Umluftfilter, Joysticklenkung (Mobilversion), SENCON
OPTIONEN	<ul style="list-style-type: none"> Maxcab Industry, durchgängige Panzerglasscheibe Dachschutzgitter, ggf. FOPS Frontschutzgitter Kabinen Aktivkohlefilter Außenluft Standheizung klimatisierter Komfortfahrersitz Radio (DAB), mit MP3- und Bluetooth®-Funktion, Freisprecheinrichtung Kühlbox Multifunktionsarmlehnen Überdruckkabine Lenkradlenkung 30° neigbare Kabine externer Bedienstand Sonnenschutzpakete

UNTERWAGEN 	
MOBIL	Mobilunterwagen MP21 mit integrierter 4-Punkt-Pratzenabstützung, Lenkachse mit Pendelachsautomatik, Pendelachszylinder mit Rohrbruchsicherheitsventil, Allradantrieb über einen verstellbaren Hydraulikmotor mit externem, automatisch wirkendem Bremsventil und 2-Stufen-Lastschaltgetriebe, Planetenachsen mit integrierten Lenkzylindern, 1-Wege Fahrpedal, Betriebsbremse mit 2-Kreis-System, Lamellenbremse als Feststellbremse
REIFENTYP	8 x 10.00-20
BREMSEN	hydraulisch
FAHRGESCHWINDIGKEIT	0-20 km/h stufenlos
OPTION	<ul style="list-style-type: none"> bis zu 0,5 m Pylon Schiebeschild Abstützschild

RAUPE 	
	Raupenunterwagen R25/240 in stabiler, verwindungssteifer Kastenkonstruktion mit hydraulischem Fahrtrieb, hydraulisch lüftbare, federbelastete Lamellenbremse als Parkbremse
FAHRGESCHWINDIGKEIT	0-2,4 km/h
OPTION	<ul style="list-style-type: none"> bis zu 0,5 m Pylon 700 mm 3-Steg-Bodenplatten



* Vibrationslevel: Max. Hand/Arm (gem. ISO 5349-2001) < 2,5 m/s² und Max. Körper (gem. ISO/TR 25398:2006) < 0,5 m/s²

TECHNISCHE DATEN, AUSSTATTUNG

ARBEITSAUSRÜSTUNG

REICHWEITE	bis zu 10 m
ZYLINDER	Hydraulikzylinder mit hochwertigen Dichtungs- und Führungselementen, Endlagendämpfung, Lagerstellen abgedichtet
OPTIONEN	<ul style="list-style-type: none"> LED-Beleuchtung Hubbegrenzung/Stielbegrenzung einstellbar Kamera am Stiel Ausrüstungs-Typ „ULM“ mit Umlenkmechanismus Auslegerdämpfung

EINSATZGEWICHT

MASSE	<p>Mobil: 23,0 t mit MP21 und K9 inkl. Anbaugerät</p> <p>Raupe 25,3 t mit R25/240 und K9 inkl. Anbaugerät</p>
HINWEIS	Das Einsatzgewicht variiert je nach Ausstattung und Ausrüstung.

Beste Zugänglichkeit zu allen Komponenten über Treppen und Aufstiege



TRAGLASTWERTE K9 (MOBIL)



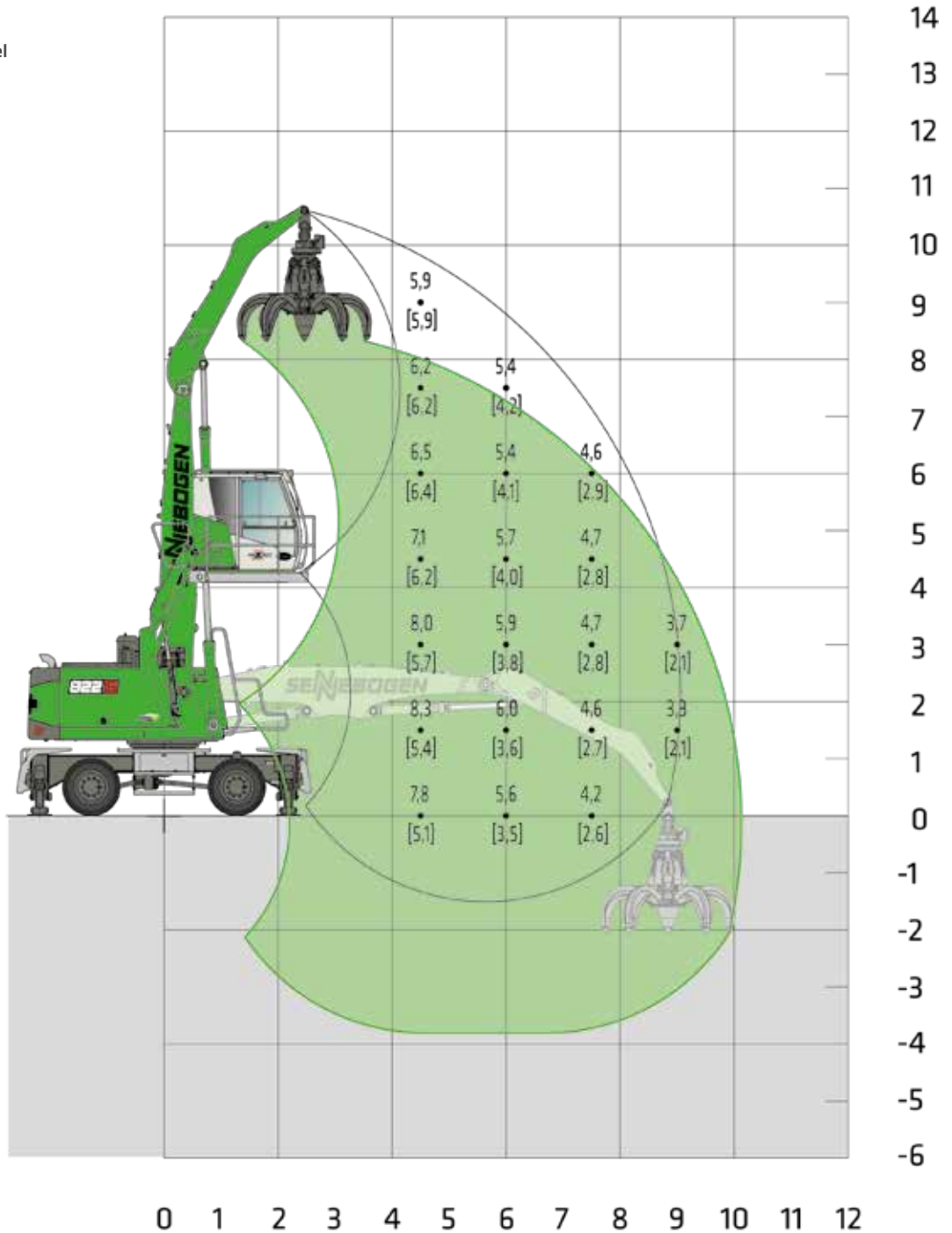
MP21



MAXCAB
2,80 m hochfahrbar (G280)



5,3 m Ausleger
3,8 m Greiferstiel



Maschine
spiegelbildlich
dargestellt

TRAGLASTWERTE

20220406110645
[20220406111237]

Anmerkungen:

Alle Traglastwerte sind in Tonnen (t) angegeben und gelten am Stielende, ohne Arbeitswerkzeug, auf festem, ebenem Untergrund. Arbeitswerkzeuge wie Greifer, Magnet, Lasthaken, ect. sind Teil der angegebenen Traglastwerte. Die angegebenen Werte betragen 75 % der statischen Kipplast oder 87 % der hydraulischen Hubkraft gemäß ISO10567. Gemäß der EU Norm EN474/5 müssen hydraulische Materialumschlagmaschinen im Hebezeugbetrieb mit Rohrbruchsicherungen an Hub- und Stielzylinder und einer Überlastwarneinrichtung ausgestattet sein. Die angegebenen Traglastwerte gelten abgestützt mit 4-Punkt-Pratzenabstützung und sind 360° schwenkbar. Die angegebenen Traglastwerte in Klammern [] gelten bei blockierter Pendelachse, unabgestützt, (freistehend) und sind 360° schwenkbar.

TRAGLASTWERTE K9 ULM (MOBIL)



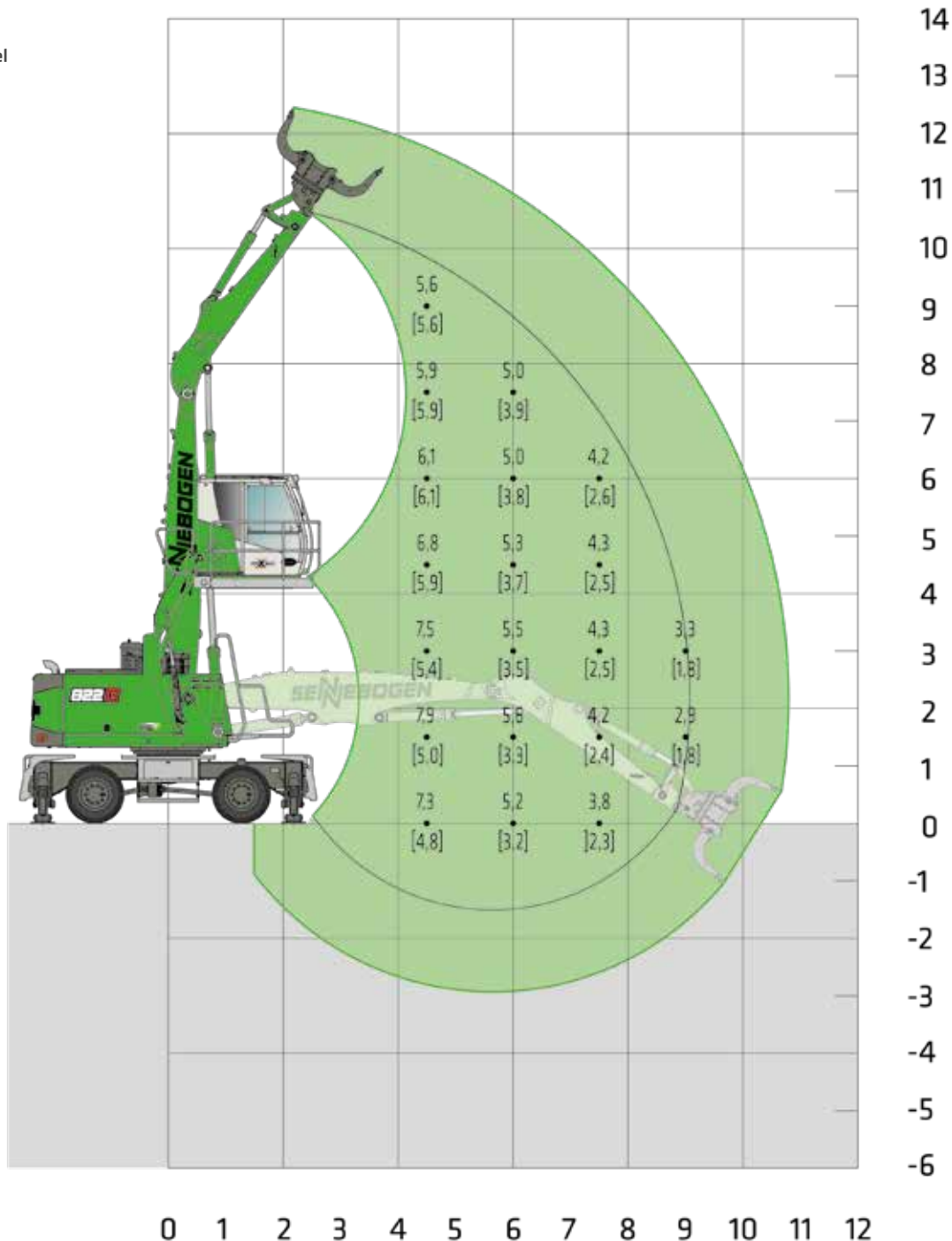
MP21



MAXCAB
2,80 m hochfahrbar (G280)



5,3 m Ausleger
3,8 m Greiferstiel



Maschine
spiegelbildlich
dargestellt

20220406112317
[20220406112546]

Anmerkungen:

Alle Traglastwerte sind in Tonnen (t) angegeben und gelten am Stielende, ohne Arbeitswerkzeug, auf festem, ebenem Untergrund. Arbeitswerkzeuge wie Greifer, Magnet, Lasthaken, ect. sind Teil der angegebenen Traglastwerte. Die angegebenen Werte betragen 75 % der statischen Kipplast oder 87 % der hydraulischen Hubkraft gemäß ISO10567. Gemäß der EU Norm EN474/5 müssen hydraulische Materialumschlagmaschinen im Hebezeugbetrieb mit Rohrbruchsicherungen an Hub- und Stielzylinder und einer Überlastwarneinrichtung ausgestattet sein. Die angegebenen Traglastwerte gelten abgestützt mit 4-Punkt-Pratzenabstützung und sind 360° schwenkbar. Die angegebenen Traglastwerte in Klammern [] gelten bei blockierter Pendelachse, unabgestützt, (freistehend) und sind 360° schwenkbar.

TRAGLASTWERTE K10 (MOBIL)



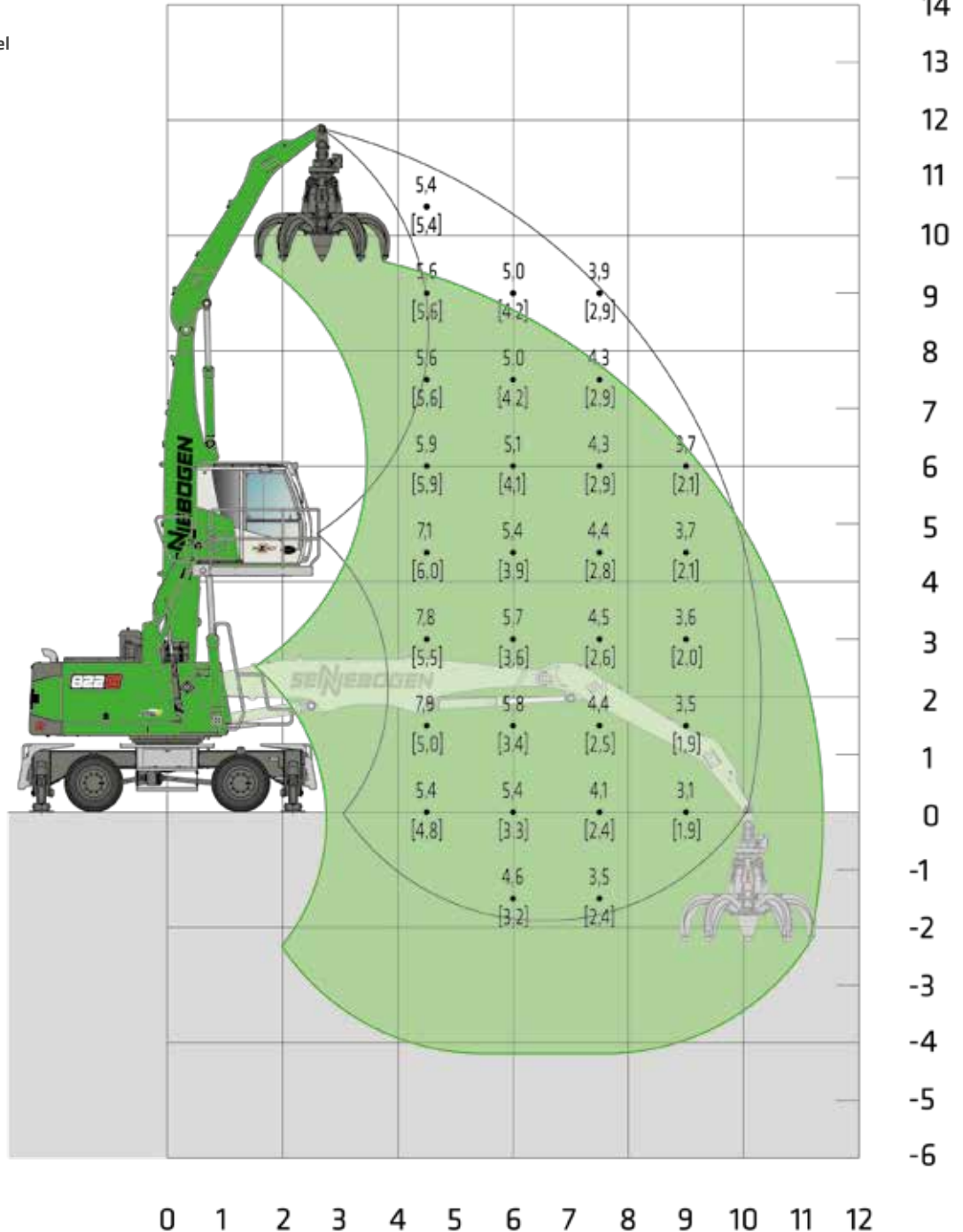
MP21



MAXCAB
2,80 m hochfahrbar (G280)



6,2 m Ausleger
4,2 m Greiferstiel



Maschine
spiegelbildlich
dargestellt

TRAGLASTWERTE

20220406105111
[20220406105631]

Anmerkungen:

Alle Traglastwerte sind in Tonnen (t) angegeben und gelten am Stielende, ohne Arbeitswerkzeug, auf festem, ebenem Untergrund. Arbeitswerkzeuge wie Greifer, Magnet, Lasthaken, ect. sind Teil der angegebenen Traglastwerte. Die angegebenen Werte betragen 75 % der statischen Kipplast oder 87 % der hydraulischen Hubkraft gemäß ISO10567. Gemäß der EU Norm EN474/5 müssen hydraulische Materialumschlagmaschinen im Hebezeugbetrieb mit Rohrbruchsicherungen an Hub- und Stielzylinder und einer Überlastwarneinrichtung ausgestattet sein. Die angegebenen Traglastwerte gelten abgestützt mit 4-Punkt-Pratzenabstützung und sind 360° schwenkbar. Die angegebenen Traglastwerte in Klammern [] gelten bei blockierter Pendelachse, unabgestützt, (freistehend) und sind 360° schwenkbar.

TRAGLASTWERTE K10 ULM (MOBIL)



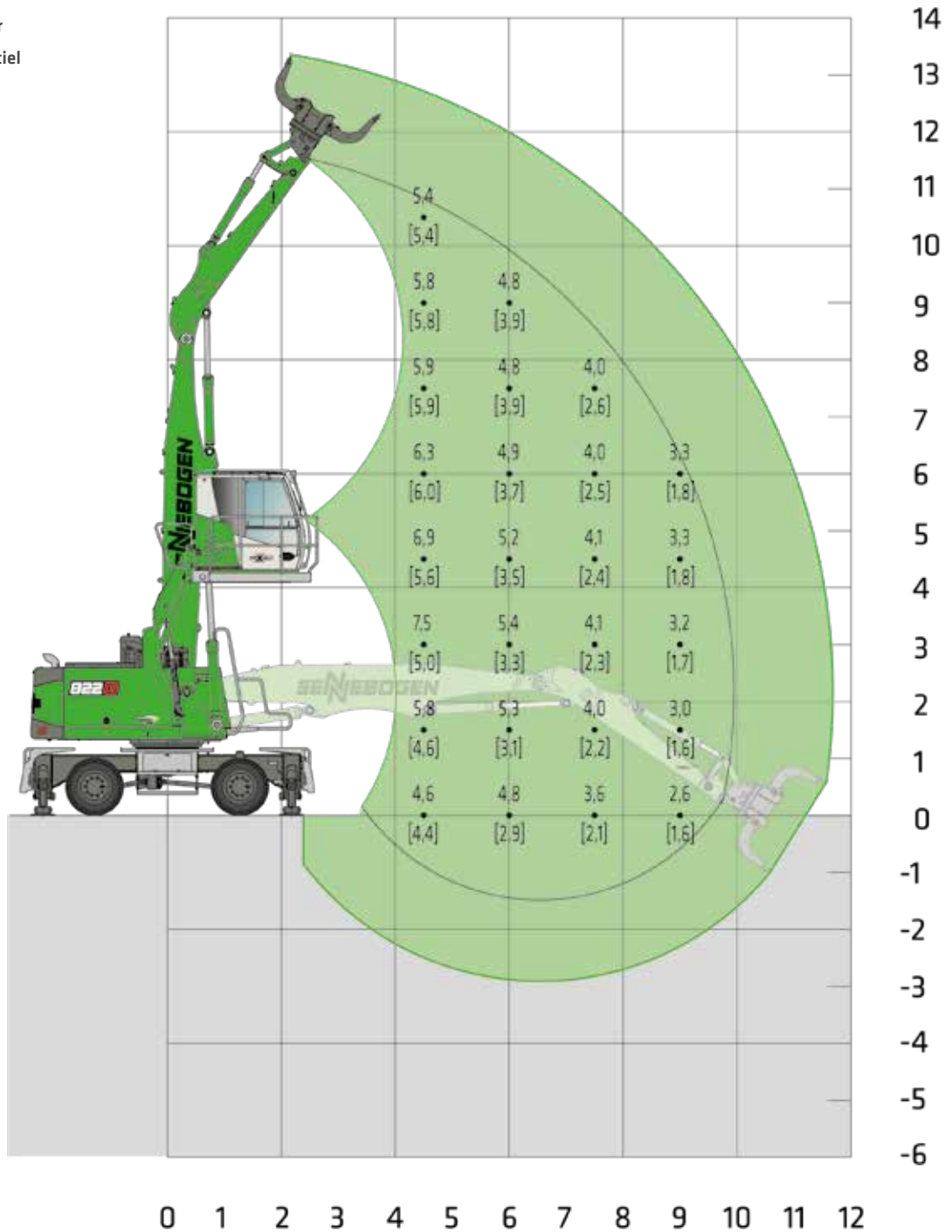
MP21



MAXCAB
2,80 m hochfahrbar (G280)



6,2 m Ausleger
3,8 m Greiferstiel



Maschine
spiegelbildlich
dargestellt

20220406133402
[20220406133610]

Anmerkungen:

Alle Traglastwerte sind in Tonnen (t) angegeben und gelten am Stielende, ohne Arbeitswerkzeug, auf festem, ebenem Untergrund. Arbeitswerkzeuge wie Greifer, Magnet, Lasthaken, ect. sind Teil der angegebenen Traglastwerte. Die angegebenen Werte betragen 75 % der statischen Kipplast oder 87 % der hydraulischen Hubkraft gemäß ISO10567. Gemäß der EU Norm EN474/5 müssen hydraulische Materialumschlagmaschinen im Hebezeugbetrieb mit Rohrbruchsicherungen an Hub- und Stielzylinder und einer Überlastwarneinrichtung ausgestattet sein. Die angegebenen Traglastwerte gelten abgestützt mit 4-Punkt-Pratzenabstützung und sind 360° schwenkbar. Die angegebenen Traglastwerte in Klammern [] gelten bei blockierter Pendelachse, unabgestützt, (freistehend) und sind 360° schwenkbar.

TRAGLASTWERTE K9 (RAUPE)



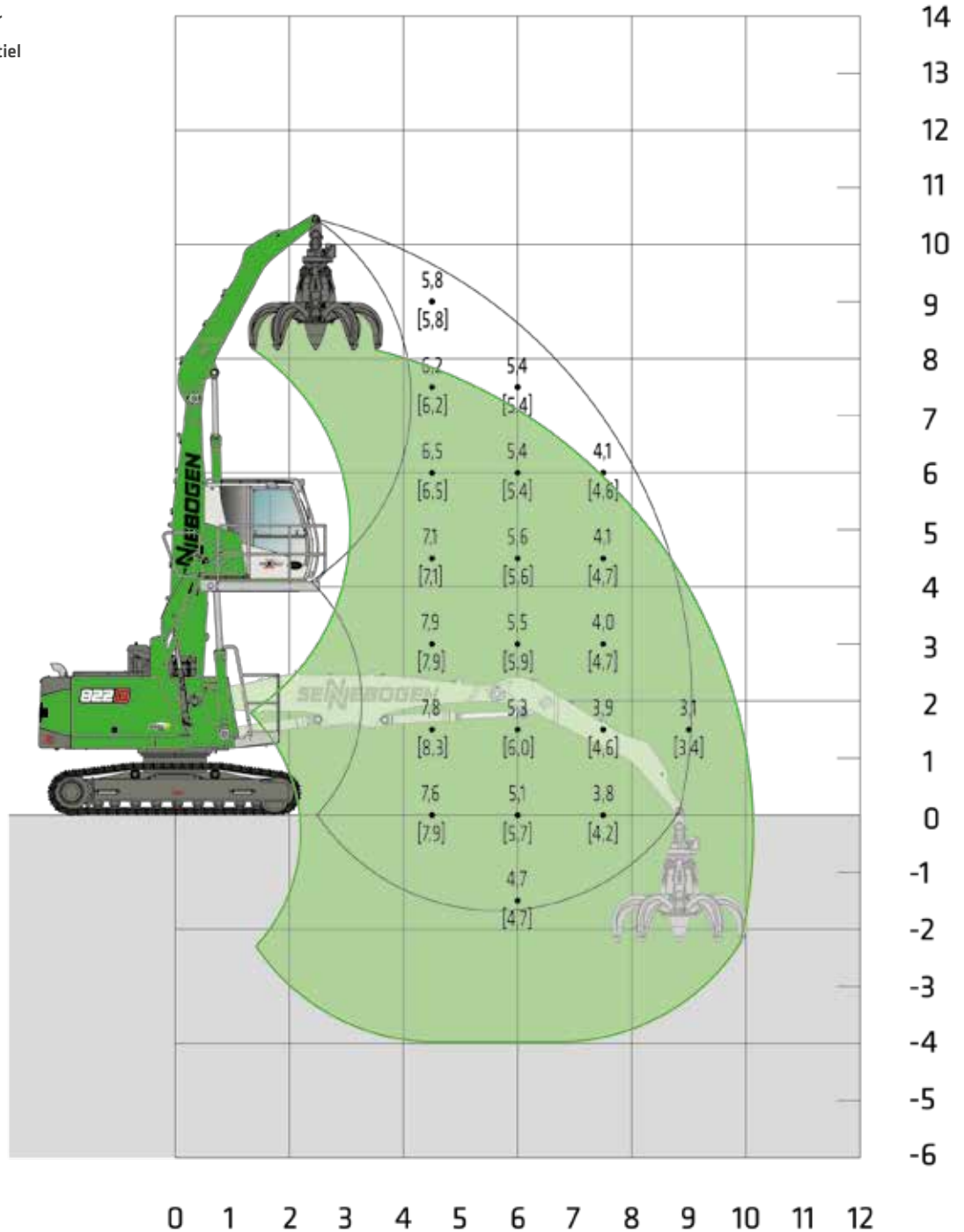
R25/240



MAXCAB
2,80 m hochfahrbar (G280)



5,3 m Ausleger
3,8 m Greiferstiel



Maschine
spiegelbildlich
dargestellt

TRAGLASTWERTE

20220407060225

Anmerkungen:

Alle Traglastwerte sind in Tonnen (t) angegeben und gelten am Stielende, ohne Arbeitswerkzeug, auf festem, ebenem Untergrund. Arbeitswerkzeuge wie Greifer, Magnet, Lasthaken, etc. sind Teil der angegebenen Traglastwerte. Die angegebenen Werte betragen 75 % der statischen Kipplast oder 87 % der hydraulischen Hubkraft gemäß ISO10567. Gemäß der EU Norm EN474/5 müssen hydraulische Materialumschlagmaschinen im Hebezeugbetrieb mit Rohrbruchsicherungen an Hub- und Stielzylinder und einer Überlastwarneinrichtung ausgestattet sein. Die angegebenen Traglastwerte gelten für max. Spurbreite und sind 360° schwenkbar. Die angegebenen Traglastwerte in Klammern [] gelten in Längsrichtung zum Unterwagen.

TRAGLASTWERTE K9 ULM (RAUPE)



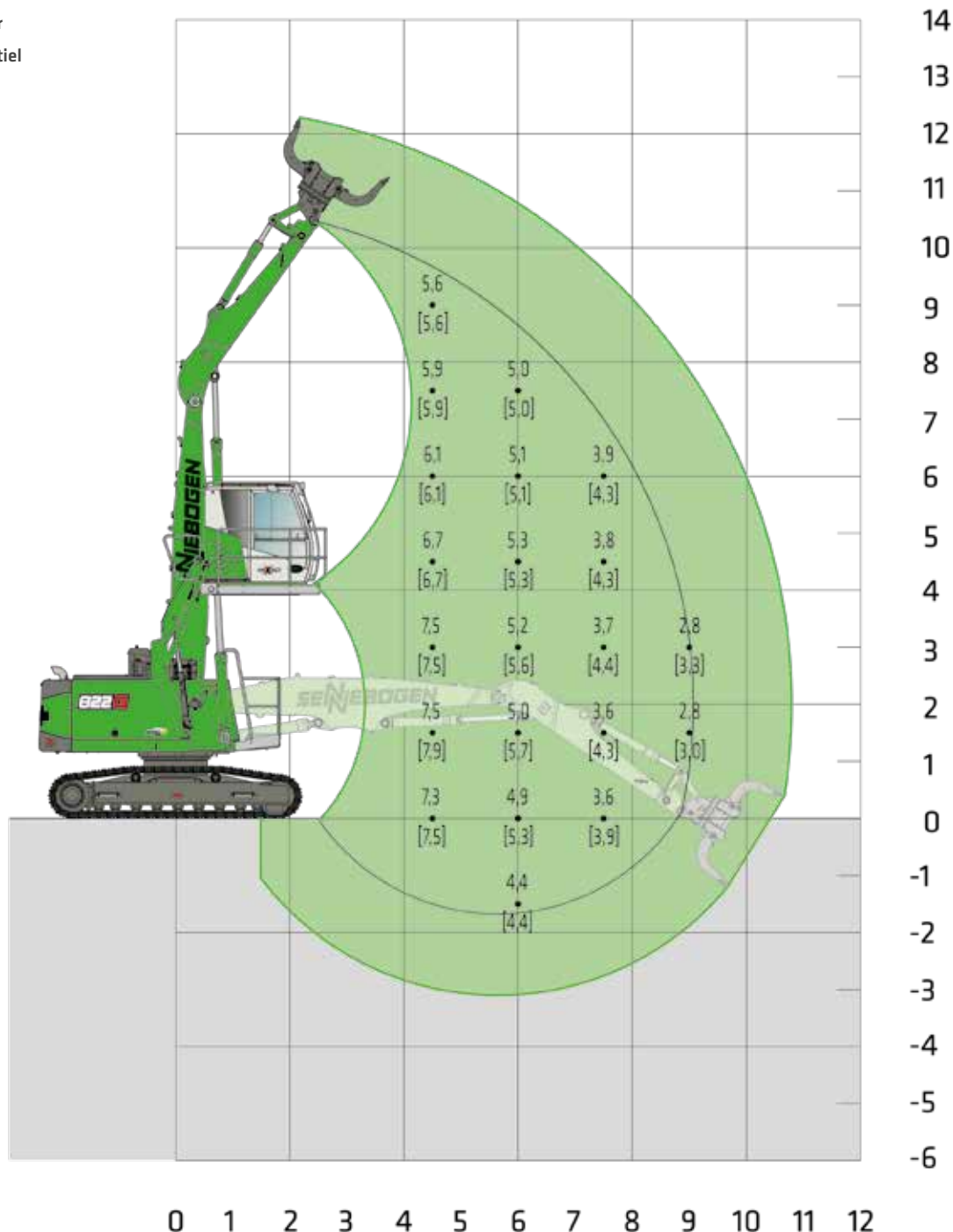
R25/240



MAXCAB
2,80 m hochfahrbar (G280)



5,3 m Ausleger
3,8 m Greiferstiel



Maschine
spiegelbildlich
dargestellt

20220407055300

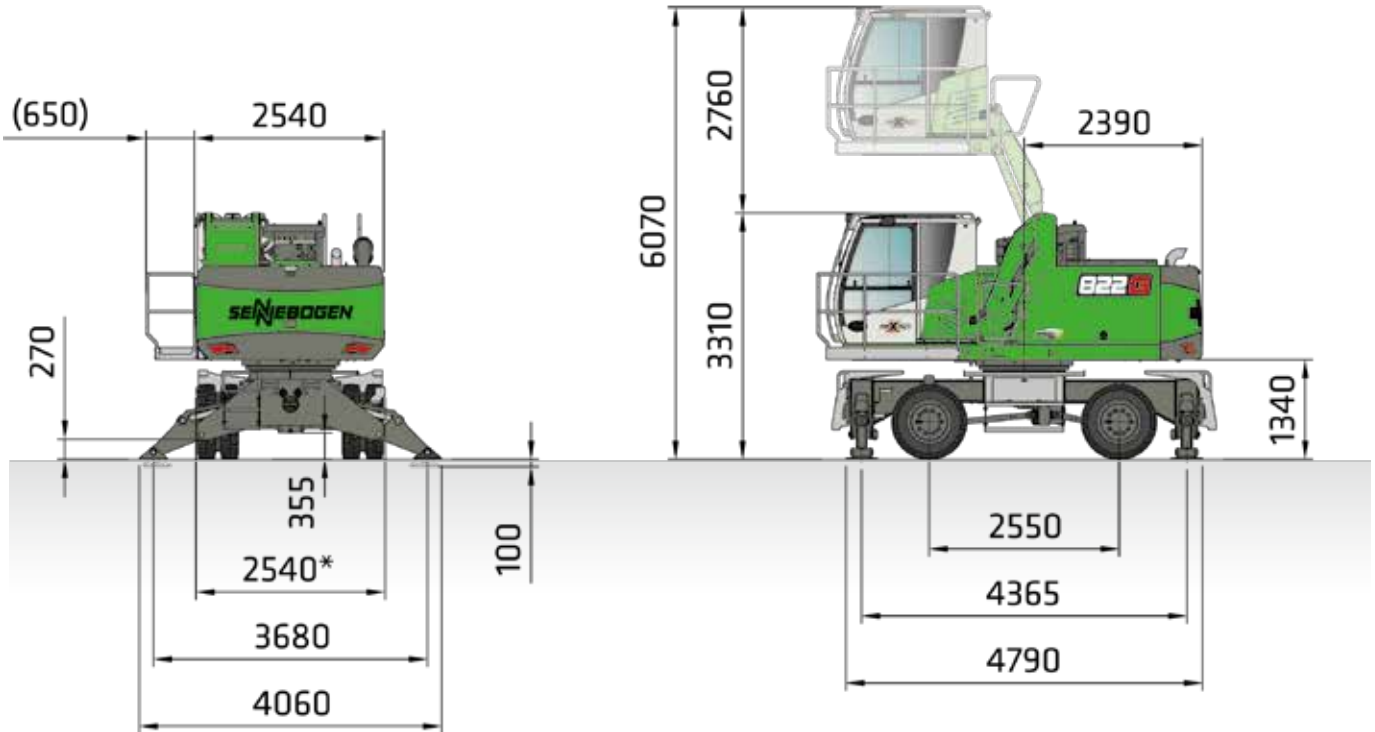
Anmerkungen:

Alle Traglastwerte sind in Tonnen (t) angegeben und gelten am Stielende, ohne Arbeitswerkzeug, auf festem, ebenem Untergrund. Arbeitswerkzeuge wie Greifer, Magnet, Lasthaken, etc. sind Teil der angegebenen Traglastwerte. Die angegebenen Werte betragen 75 % der statischen Kippplast oder 87 % der hydraulischen Hubkraft gemäß ISO10567. Gemäß der EU Norm EN474/5 müssen hydraulische Materialumschlagmaschinen im Hebezeugbetrieb mit Rohrbruchsicherungen an Hub- und Stielzylinder und einer Überlastwarneinrichtung ausgestattet sein. Die angegebenen Traglastwerte gelten für max. Spurbreite und sind 360° schwenkbar. Die angegebenen Traglastwerte in Klammern [] gelten in Längsrichtung zum Unterwagen.

TRAGLASTWERTE

ABMESSUNGEN MOBIL

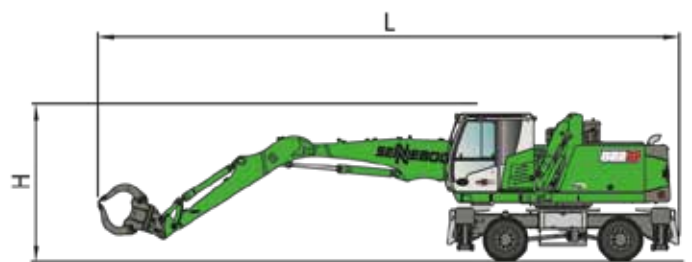
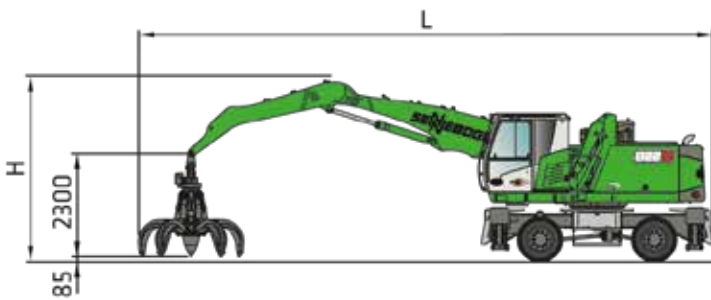
* = Transportbreite



822 G MIT MOBILUNTERWAGEN MP21 UND HYDRAULISCH HOCHFABRBARER KABINE G280 (SERIE), VOLLGUMMI-BEREIFT 10.00-20 (8-FACH)

DURCHFAHRTSHÖHE MIT 600L-MEHRSCHALENGREIFER

DURCHFAHRTSHÖHE MIT 450L-SORTIERGREIFER



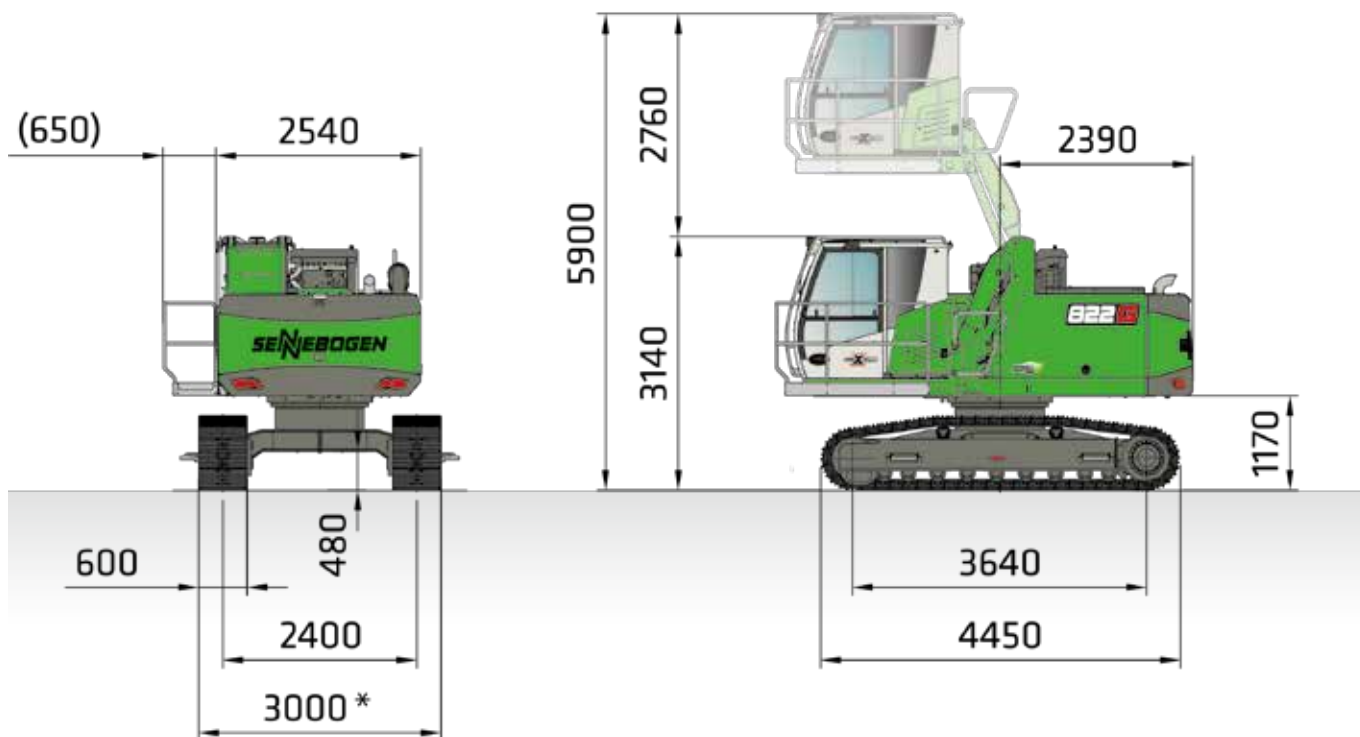
	KOMPAKTAUSLEGER	GREIFERSTIEL	DURCHFAHRTSLÄNGE (L)	DURCHFAHRTSHÖHE (H) MEHRSCHALENGREIFER	DURCHFAHRTSHÖHE (H) SORTIERGREIFER
K9	5,3 m	3,8 m	13,0 m	ca. 4,3 m	
K9 ULM	5,3 m	3,8 m ULM	13,0 m	ca. 4,3 m	ca. 3,5 m
K10	6,2 m	4,2 m	14,0 m	ca. 4,5 m	
K10 ULM	6,2 m	3,8 m ULM	14,0 m	ca. 4,5 m	ca. 3,5 m

weitere Transportabmessungen auf Anfrage

ABMESSUNGEN

ABMESSUNGEN RAUPE

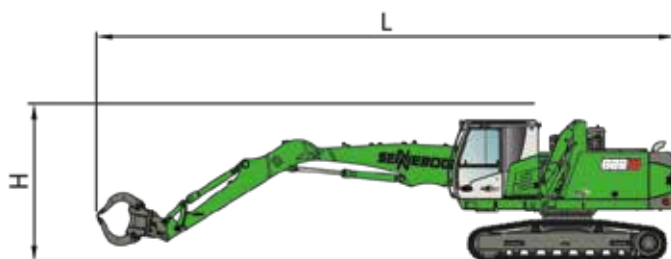
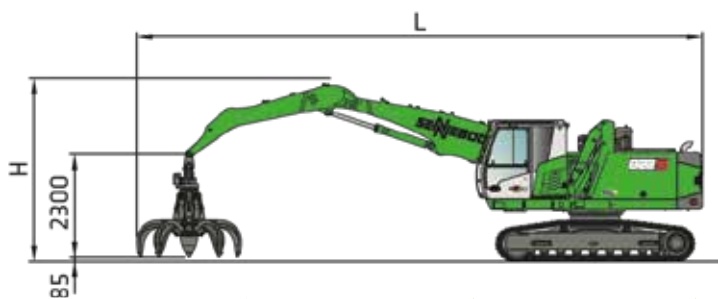
* = Transportbreite



822 G MIT RAUPENUNTERWAGEN R25/240 UND HYDRAULISCH HOCHFABRBARER KABINE G280 (SERIE)

DURCHFAHRTSHÖHE MIT 600L-MEHRSCHALENGREIFER

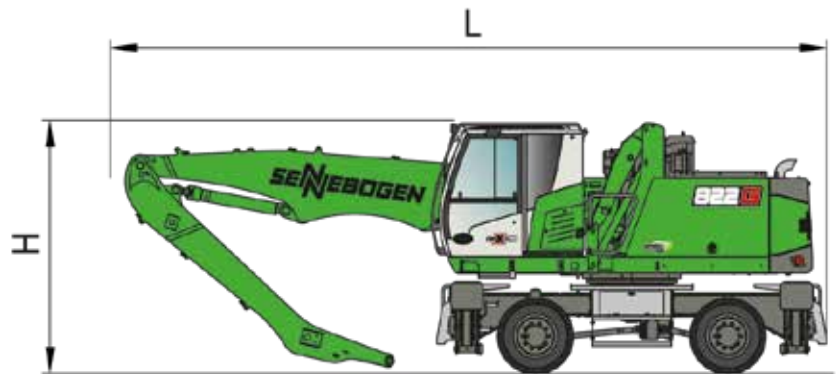
DURCHFAHRTSHÖHE MIT 450L-SORTIERGREIFER



	KOMPAKT AUSLEGER	GREIFERSTIEL	DURCHFAHRTSLÄNGE (L)	DURCHFAHRTSHÖHE (H) MEHRSCHALENGREIFER	DURCHFAHRTSHÖHE (H) SORTIERGREIFER
K9	5,3 m	3,8 m	13,0 m	ca. 4,3 m	
K9 ULM	5,3 m	3,8 m ULM	13,0 m	ca. 4,3 m	ca. 3,5 m
K10	6,2 m	4,2 m	14,0 m	ca. 4,4 m	
K10 ULM	6,2 m	3,8 m ULM	14,0 m	ca. 4,3 m	ca. 3,5 m

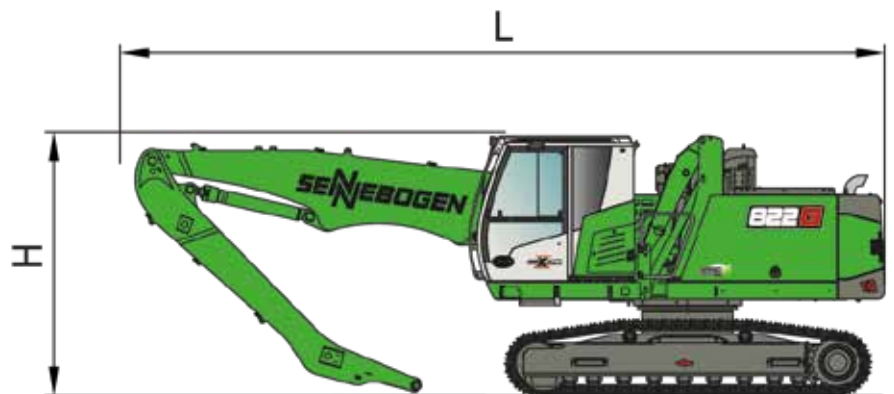
weitere Transportabmessungen auf Anfrage

TRANSPORTABMESSUNGEN MOBIL/RAUPE



822G TRANSPORTABMESSUNGEN MP21

	KOMPAKTAUSLEGER	GREIFERSTIEL	TRANSPORTLÄNGE (L)	TRANSPORTHÖHE (H)
K9	5,3 m	3,8 m	8,6 m	3,35 m
K9 ULM	5,3 m	3,8 m ULM	8,6 m	3,35 m
K10	6,2 m	4,2 m	9,6 m	3,35 m
K10 ULM	6,2 m	3,8 m ULM	9,6 m	3,35 m



822G TRANSPORTABMESSUNGEN R25/240

	KOMPAKTAUSLEGER	GREIFERSTIEL	TRANSPORTLÄNGE (L)	TRANSPORTHÖHE (H)
K9	5,3 m	3,8 m	8,5 m	3,25 m
K9 ULM	5,3 m	3,8 m ULM	8,5 m	3,25 m
K10	6,2 m	4,2 m	9,5 m	3,25 m
K10 ULM	6,2 m	3,8 m ULM	9,5 m	3,25 m

GREIFEREMPFEHLUNG

MEHRSCHALENGREIFER SGM (4 SCHALEN)



BAUART / BAUGRÖSSE	GREIFERINHALT	GEWICHT ¹		MAX. SCHÜTTDICHTE
		SCHALENFORM		
		HO	G	
		kg	kg	t/m ³
SGM	I			
500.20-4	500	835	975	2,0
400.30-4	400	1290	1390	
600.30-4	600	1315	1445	
800.30-4	800	1350	1515	

MEHRSCHALENGREIFER SGM (5 SCHALEN)



BAUART / BAUGRÖSSE	GREIFERINHALT	GEWICHT ¹		MAX. SCHÜTTDICHTE
		SCHALENFORM ²		
		HO	G	
		kg	kg	t/m ³
SGM	I			
500.20	500	970	1060	2,0
400.30	400	1480	1530	
600.30	600	1510	1590	
800.30	800	1550	1660	

ZWEISCHALENGREIFER SGZ



BAUART / BAUGRÖSSE	GREIFERINHALT	GEWICHT ¹	MAX. SCHÜTTDICHTE
		kg	t/m ³
1000.40	1000	1440	2,0
1200.40	1200	1575	

SORTIERGREIFER SGR



TYPENREIHE / MODELL	GREIFERINHALT	GEWICHT ¹
SGR	I	kg
800.30 L	380	1000
1000.30 L	450	1050
1200.30 L	520	1060

MAGNETPLATTEN



TYPENREIHE / MODELL	LEISTUNG	EIGENGEWICHT	ABREISSKRAFT	TRAGFÄHIGKEIT IN KG
WOKO	kW	kg	kN	Bramme (Sicherheitsfaktor 2)
S-RLB 10	4,8	730	190	9500
S-RLB 11,5	5,5	1060	240	12000
S-RLB 12,5	8,8	1310	280	14000
Empfohlener Magnetgenerator: 9 kW / 15 kW				



Ausführliche technische Daten zu den Greifern sowie auch zu Holzgreifern, Schnellwechselsystemen und weiteren Anbaugeräten finden Sie im SENNEBOGEN Greiferkatalog

↳ www.sennebogen.com/grabs

¹ Gewichtsangaben ohne Greiferaufhängung, Stielbolzen, Verschlauchung

² Halboffene Schalen: Schalenblech 400 mm breit, ab Inhalt 1250 l Schalenblech 500 mm breit
Technische Änderungen vorbehalten.

MOVE BIG THINGS WITH US



über **70**
Jahre Erfahrung

100 %
Familienunter-
nehmen

über **1800**
erfahrene Fachkräfte
weltweit

4
Produktionswerke
in Deutschland

über **180**
Vertriebs- und Service-
partner weltweit

27
unterschiedliche
Umschlagmaschinen



Teleskoplader
4-5,5 t

Balancer
130-300 t

Materialumschlag
17-420 t

Seilbagger
13,5-300 t

Raupenkran
50-300 t

Telekran
16-130 t

Hafenkran
300 t

Dieser Katalog beschreibt Maschinenmodelle, Ausstattungsumfänge einzelner Modelle und Konfigurationsmöglichkeiten (Serienausstattung und Sonderausstattung) der von der SENNEBOGEN Maschinenfabrik GmbH gelieferten Maschinen. Geräteabbildungen können Sonder- und Zusatzausstattungen enthalten. Je nach Land, in das die Maschinen geliefert werden, können Abweichungen von der Ausstattung möglich sein, insbesondere bzgl. der Serien- und Sonderausstattung. Alle verwendeten Erzeugnisbezeichnungen können Marken der SENNEBOGEN Maschinenfabrik GmbH oder anderer, zuliefernder Unternehmen sein, deren Benutzung durch Dritte für deren Zwecke die Rechte der Inhaber verletzen kann.

Bitte informieren Sie sich bei Ihrem SENNEBOGEN Vertriebspartner vor Ort über die angebotenen Ausstattungsvarianten. Gewünschte Leistungsmerkmale sind nur dann verbindlich, wenn sie bei Vertragsschluss ausdrücklich vereinbart werden. Liefermöglichkeiten und technische Änderungen vorbehalten. Alle Angaben sind ohne Gewähr. Ausstattungsänderungen und Weiterentwicklungen vorbehalten. © SENNEBOGEN Maschinenfabrik GmbH, Straubing/Deutschland. Nachdruck, auch auszugsweise, nur mit schriftlicher Genehmigung der SENNEBOGEN Maschinenfabrik GmbH, Straubing/Deutschland.



SENNEBOGEN
Maschinenfabrik GmbH
Hebbelstraße 30
94315 Straubing, Germany

 www.sennebogen.com

MOVE BIG THINGS

VERTRIEB SENNEBOGEN

Green Line Vertrieb

 +49 (0) 9421 / 540 - 146

 materialhandling@sennebogen.de


ERSATZTEILZENTRUM

Ersatzteil-Bestellungen

 spareparts@sennebogen.de

KUNDENDIENST

Technische Unterstützung

 service@sennebogen.de