



164 kW (Stufe IIIa)

168 kW (Stufe V)

132 kW (Elektro)



40 - 56 t



14 - 17 m



MAXCAB

830 E

Raupen-Materialumschlagmaschine

Stufe V

830E Weitergedacht. Die E-Serie

Was die E-Serie ausmacht



1976: S 517 mit Raupenfahrwerk und Kunststoffkabine im Erdbau

- Über 65 Jahre Erfahrung in der Konstruktion und im Bau von hydraulischen Umschlagmaschinen
- Kompromisslose Höchstleistung in allen Bereichen: Fokus auf Materialumschlag
- Beherrschbare Technik: Hochwertige Komponenten und Vermeidung von Over-Engineering
- Lange Lebensdauer und hohe Wertstabilität

Ihre wichtigsten Vorteile

1

Green Efficiency

Kraftstoff sparen - Betriebskosten senken
Ruhiges Arbeiten - Fahrer und Umwelt schonen



2

Leistung auf höchstem Niveau

Dauerfeste Mechanik - beanspruchte Teile optimiert
Hohe Geschwindigkeiten - hohe Traglasten

3

Höchster Bedienkomfort

Komfortkabine Maxcab - entspanntes Arbeiten
SENCON - einfache Auswahl der Arbeitsprogramme



4

Maximale Sicherheit

Sicherer Auf- und Abstieg - rutschfeste Trittplächen
Moderne Kameras - Arbeitsbereich überblicken

5

Wartung und Service leicht gemacht

SENNEBOGEN Control System - einfache Fehlerdiagnose
Leichte Wartung - eindeutige Kennzeichnung

6

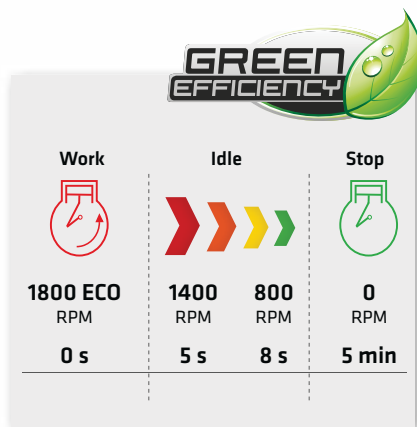
Beratung und Betreuung in Ihrer Nähe

3 Produktionsstandorte - 2 Tochtergesellschaften
150 Vertriebspartner - über 350 Servicestützpunkte





830E Die E-Serie. Auf einen Blick.



4 x Kraftstoff sparen

- Bis zu 20% Einsparung: Arbeiten im Eco-Mode mit reduzierter Drehzahl
- Leerlaufautomatik senkt die Drehzahl auf 40 % der Arbeitsdrehzahl
- Stopp-Automatik schaltet den Motor ab, wenn keine Leistung abgerufen wird
- Optimierte Motoreinstellungen, spezifischer Kraftstoffverbrauch gesenkt, moderne Abgasnachbehandlung



Geräuscharm arbeiten **3**

- Gleichmäßig leise arbeitende Maschine durch entkoppelte Motoraufhängung und Schallschutzmatten in den Türen
- Schallleistungspegel nach 2000/14/EG um bis zu 2 dB niedriger als gefordert

Starke Kühlleistung **4**

- Konstante, zuverlässige Leistung durch groß dimensionierte und widerstandsfähige Lüfter und Kühler
- Wasser- und Ölkühler mit bestem Wirkungsgrad durch Steuerung über Axialkolbenpumpe und -motor, thermostatische Bedarfsregelung
- Ladeluftkühler mit mechanischem Antrieb



Leistungsfähige Hydraulik **5**

- Starke Pumpen mit Leistungsreserven
- Beste Wirkungsgrade durch groß dimensionierte Hydraulikventile und Leistungen
- Sehr lange Wechselintervalle von 4.000 Bh durch Erstbefüllung mit Spezial-Öl mit verlängerter Ölstandzeit bei Einsatz von SENNEBOGEN Hydro Clean*

Maximale Sicherheit

- Rutschfeste Arbeitsflächen
- Umlaufendes Oberwagengeländer* **1**
- 2 Kameras nach Rechts und Hinten
- Trittrost mit Geländer neben Schiebetür der Kabine **2**

* optional



Die Premium Kabine.

Panoramasisicht

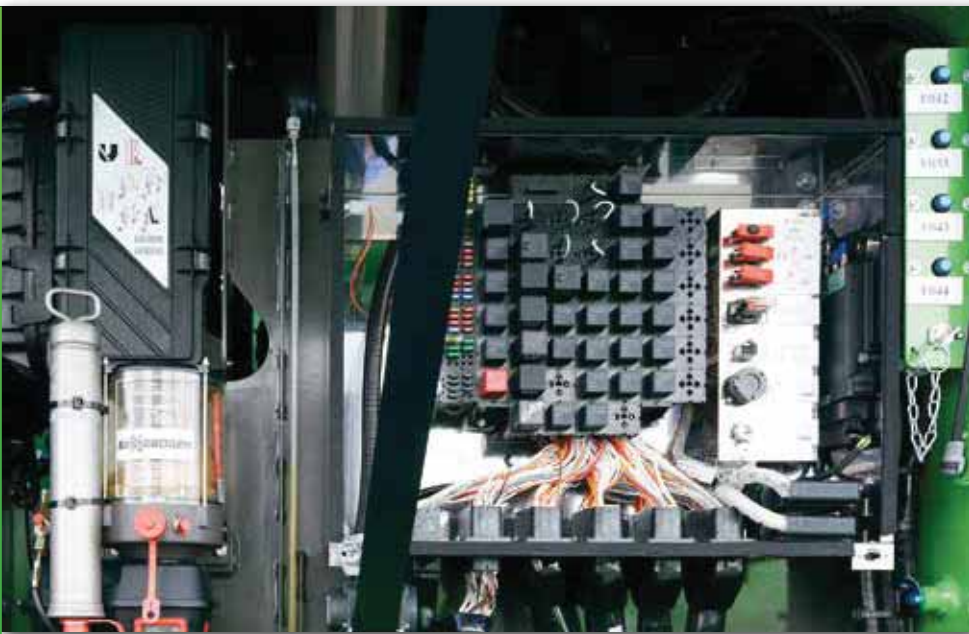
Ausstattungsmerkmale

- optimales Raumklima mit Klima-Automatik, partiell getönte Scheiben
- angenehme gleiche Temperaturverteilung durch 9 Lüftungsdüsen
- Panorama Übersicht
- luftgefederter Komfortsitz
- leise dank optimierter Schalldämmung
- Sicherheit & Komfort durch Schiebetür, große Einstiegsöffnung
- ergonomisch angeordnete Bedienelemente
- 12 V, 24 V, und USB Ladebuchsen, Handyhalter, Dokumentablage
- zahlreiche Optionen: elektrische Kühlbox hinter dem Fahrersitz, Schonbezüge, Sitzklimatisierung

SENNEBOGEN-Joysticks

- Joysticks auf mitschwingenden, am Sitz befestigten Konsolen
- Angenehmer Griff durch ergonomische Formgebung
- Kurze Wege für direkte, feinfühligere Ansteuerung aller Funktionen
- Schneller Zugriff durch optimierte Gestaltung der Taster und Schalter

B30E **Wartung und Service leicht gemacht.**



Wartungsoptimiert

- Leichte und schnelle Diagnosemöglichkeit durch den übersichtlich beschrifteten Elektroverteiler
- Einfache Zugänglichkeit aller Servicepunkte der Maschine
- Automatische Zentralschmierung für Ausrüstung und Drehkranzaufbahn



SENNEBOGEN Hydro Clean*

- Bester Schutz der Hydraulikkomponenten durch 3 µm Feinstfilter
- Reineres Hydrauliköl, verlängerte Ölstandszeit



zentrale Messpunkte

- Einfach zugänglich
- Schnelle Überprüfung der gesamten Hydraulikanlage




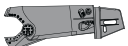


Klare Kennzeichnung

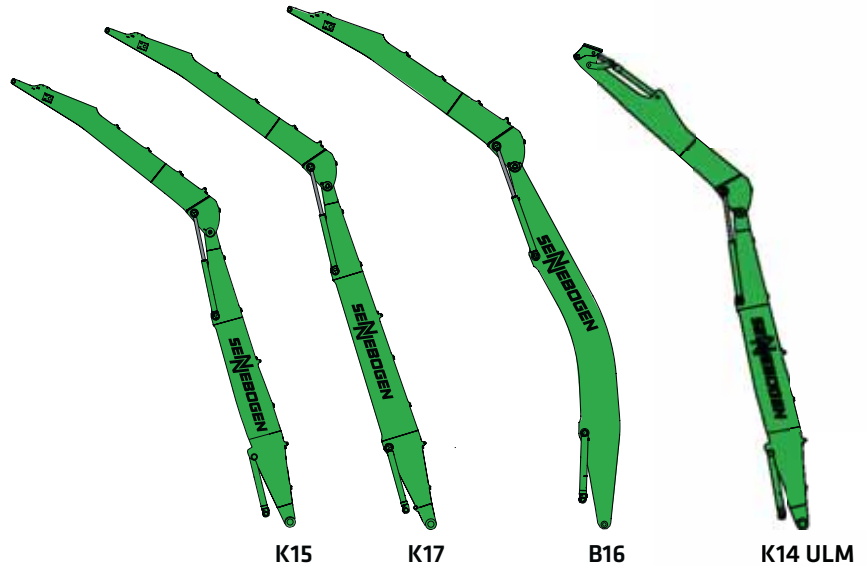
- Kennzeichnung aller Teile mit einer eindeutigen Teilenummer
- Einfache und sichere Ersatzteilbestellung

830E Modularer Aufbau – vielseitige Lösungen

Anbaugeräte

-  Mehrschalengreifer
-  Zweischalengreifer
-  Magnetplatte
-  Schrottschere

Ausrüstungen (weitere auf Anfrage)



Kabinen

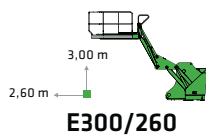
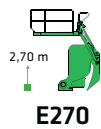


Maxcab



Maxcab Industry

Kabinenerhöhungen



Oberwagen



Varianten Unterwagen



Diesel-hydraulischer Antrieb



Elektro-hydraulischer Antrieb

Optionen



Motorleitungstrommel



Transformator

Mobil M*
MP30

max.
1,5 m
Mobil MHD*
MP41

max.
1,5 m
Mobil HDS*
MP34

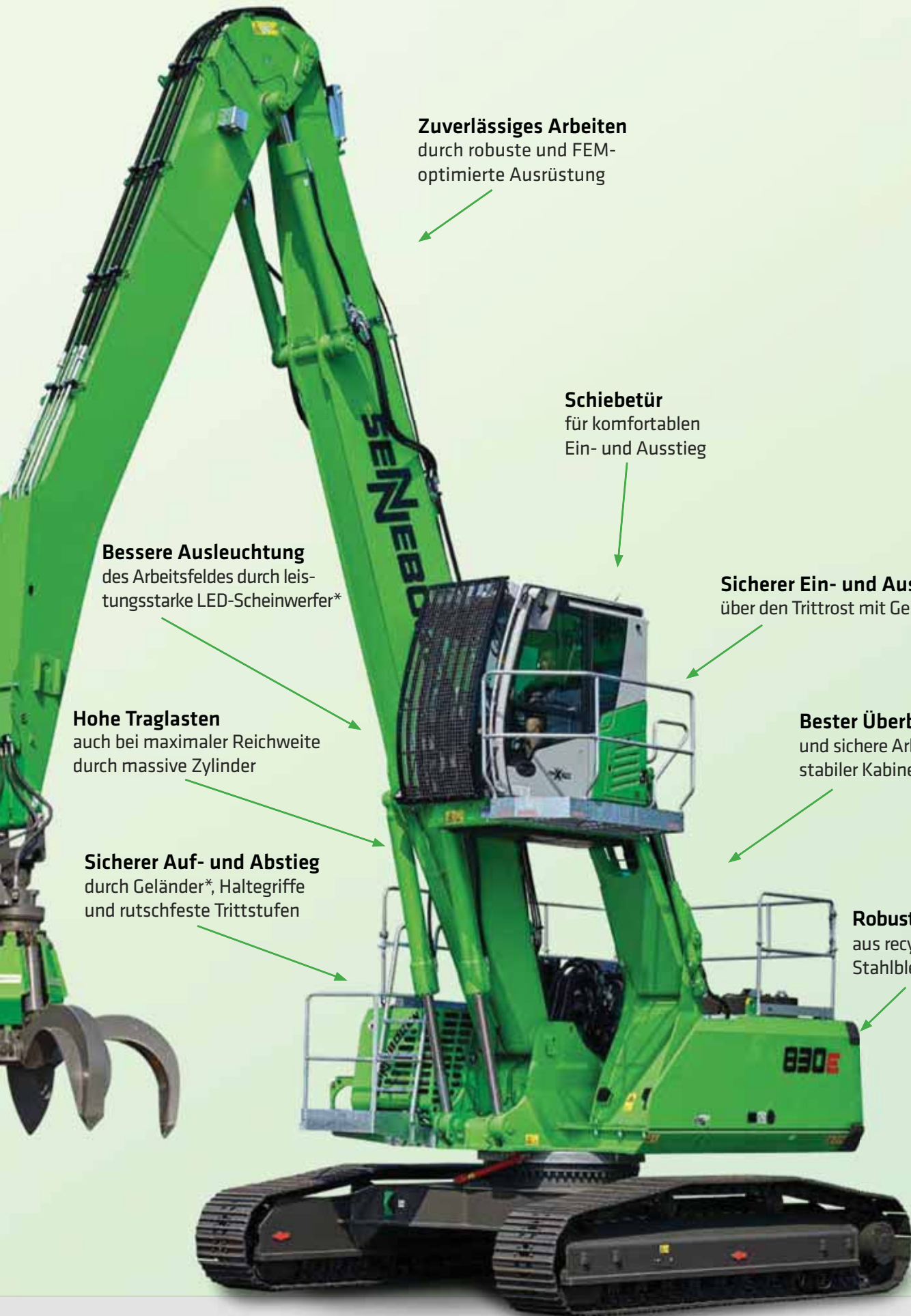
Mobil Trailer*
MP38

Raupe
R35/340

max.
1,5 m
Raupe
T41/380

max.
4,5 m
0,5 m
Raupe spezial
R44/380

max.
4,5 m
0,5 m
4-Punkt-
Untergestell ST44



Zuverlässiges Arbeiten
durch robuste und FEM-
optimierte Ausrüstung

Schiebetür
für komfortablen
Ein- und Ausstieg

Bessere Ausleuchtung
des Arbeitsfeldes durch leis-
tungsstarke LED-Scheinwerfer*

Sicherer Ein- und Ausstieg
über den Trittrost mit Geländer

Hohe Traglasten
auch bei maximaler Reichweite
durch massive Zylinder

Bester Überblick
und sichere Arbeitshöhe dank
stabiler Kabinenerhöhung

Sicherer Auf- und Abstieg
durch Geländer*, Haltegriffe
und rutschfeste Trittstufen

Robuste Seitendeckel
aus recyclingfähigem
Stahlblech

* Option

830E Technische Daten, Ausstattung

MASCHINENTYP

Modell (Typ) **830**

MOTOR

Leistung	Stufe V: Nennleistung: 168 kW bei 2200 min ⁻¹ 188 kW bei 1900 min ⁻¹ Stufe IIIa: Nennleistung: 164 kW bei 2000 min ⁻¹ 172 kW bei 1800 min ⁻¹
Modell	Cummins 6.7 Direkteinspritzung, Turbo aufgeladen, Ladeluftkühlung, emissionsreduziert, ECO-Mode, Leerlaufautomatik
Kühlung	wassergekühlt
Dieselfilter	mit Wasserabscheider und Heizsystem
Luftfilter	Trockenfilter mit Vorabscheider, automatischem Staubaustrag, Haupt- und Sicherheitselement, Verschmutzungsanzeige
Kraftstofftank	450 l
DEF tank	45 l
Elekt. Anlage	24 V
Batterien	2 x 150 Ah , Batterietrennschalter
Optionen	<ul style="list-style-type: none"> ■ Motorblockvorwärmung ■ Elektrische Betankungspumpe ■ Fremdstartpole

OBERWAGEN

Bauart	Verwindungssteife Kastenbauweise, präzisionsbearbeitet, Stahlbuchsen für Auslegerlagerung. Servicefreundliche Konzeption, in Längsrichtung eingebauter Motor
Zentral-schmierung	Automatische Zentralschmieranlage für Ausrüstung und Drehkranzlaufbahn
Elektro	zentraler Elektroverteiler, Batterietrennschalter
Kühlsystem	Kompakte 3-Kreis-Kühlereinheit mit großer Kühlleistung, thermostatisch geregelter Lüfterantrieb reduziert Energieverbrauch und Lärmemission
Sicherheit	Kamerapaket (rechts/hinten)
Optionen	<ul style="list-style-type: none"> ■ Drehwerksbremse über Fußpedal ■ Umlaufendes Oberwagengeländer ■ Lichtpaket mit LED ■ Feuerlöscher ■ Sonderlackierung/seeklimanahe Lackierung ■ Elektrische Hydrauliktankvorwärmung ■ Tieftemperaturpakete

Optionen

- Hydraulisch angetriebener Magnetgenerator 15 kW / 20 kW
- Telematiksystem SENtrack DS



HYDRAULIKSYSTEM


Load Sensing / LUDV Hydrauliksystem für hydraulisch vorgesteuerte Arbeitsfunktionen	
Pumpentyp	Verstell-Kolbenpumpe in Schrägscheibenbauart, lastdruckunabhängige Volumensteuerung für gleichzeitige, unabhängige Steuerung der Arbeitsfunktionen
Pumpenregelung	Nullhubregelung, Bedarfsstromsteuerung – die Pumpen fördern nur so viel Öl, wie auch tatsächlich verbraucht wird, Druckabscheidung, Grenzlastregelung
Fördermenge	max. 520 l/min.
Betriebsdruck	bis 350 bar
Filtration	Hochleistungsfiltration mit Langzeitwechselintervall
Hydrauliktank	310 l
Steuerung	Proportionale, feinfühlig hydraulische Ansteuerung der Arbeitsbewegungen, 2 hydraulische Servo-Joysticks für die Arbeitsfunktionen, Zusatzfunktionen über Schalter und Fußpedale
Sicherheit	Hydraulikkreise mit Sicherheitsventilen gesichert Notablass der Ausrüstung bei Motorstillstand, Rohrbruchsicherheitsventile für Hub- und Stielzylinder
Optionen	<ul style="list-style-type: none"> ■ Bio-Ölbefüllung ökologisch wertvoll ■ Tool Control für Programmierung von bis zu 10 Werkzeugen in Druck / Menge ■ Zusätzlicher Hydraulikkreis für Scherenanbau ■ Lastmoment-Warnung mit Auslastungsanzeige ■ Überlast-Sicherung mit Überlastabschaltung ■ 3 µm Hydraulikfeinstfilter SENNEBOGEN HydroClean


DREHANTRIEB



Getriebe	Kompaktplanetengetriebe mit Schrägachsen-Hydraulikmotor, integrierte Bremsventile
Feststellbremse	Lamellenbremse, über Federn wirkend
Drehkranz	Starker Kugeldrehkranz, abgedichtet
Drehgeschwindigkeit	0-8 min ⁻¹ , stufenlos


830E Technische Daten, Ausstattung

 KABINE 	
Kabinenverstellung	E270, hydraulisch hochfahrbar
Kabinenausstattung	Schiebetüre inkl. Schiebescheibe, schwingungsgedämpft, getöntes Sicherheitsglas, Frontscheibe ausstellbar, Dachfenster, Scheibenwischer für Frontscheibe, Radiovorbereitung, luftgefederter Komfortsitz, Fahrsteuerung via Fußpedal, SENNEBOGEN Kontroll- & Diagnose-System SENCON
Optionen	<ul style="list-style-type: none"> ■ Neigbare Kabine, 30° ■ Hydraulisch hoch- und vorfahrbare Kabine E300/260 ■ Maxcab Industry-Kabine ■ Frontscheibe aus Panzerglas ■ Dachfenster aus Panzerglas ■ Sicherheitsverglasung aus Polycarbonat ■ Scheibenwischer für untere Front-/Dachscheibe ■ Sonnenrollo für Dachfenster und Frontscheibe ■ Dachschutzgitter, ggf. FOPS ■ Frontschutzgitter ■ Kabinen Aktivkohlenfilter Um-/Außenluft ■ Standheizung ■ Klimatisierter Sitz ■ Radio ■ Kühlbox

 ARBEITSAUSRÜSTUNG	
Konstruktion	Höchstmaß an Stabilität und Lebensdauer, Lagerstellen groß dimensioniert und wartungsarm, abgedichtete Spezial-Lagerbuchsen, präzisionsbearbeitet, Schnellwechsellkupplungen an den Anschlüssen Greifer auf/zu/drehen
Zylinder	Hydraulikzylinder mit hochwertigen Dichtungs- und Führungselementen, Endlagendämpfung, Lagerstellen abgedichtet
Optionen	<ul style="list-style-type: none"> ■ Kugelhähne an den Greiferhydraulikleitungen ■ Seeklimanahe Lackierung ■ Seeklimanahe Beschichtung aller Zylinder, vernickelt und verchromt ■ Hubbegrenzung /Stielbegrenzung einstellbar zum Anschlag einstellen z.B. in der Halle ■ Multikupplung

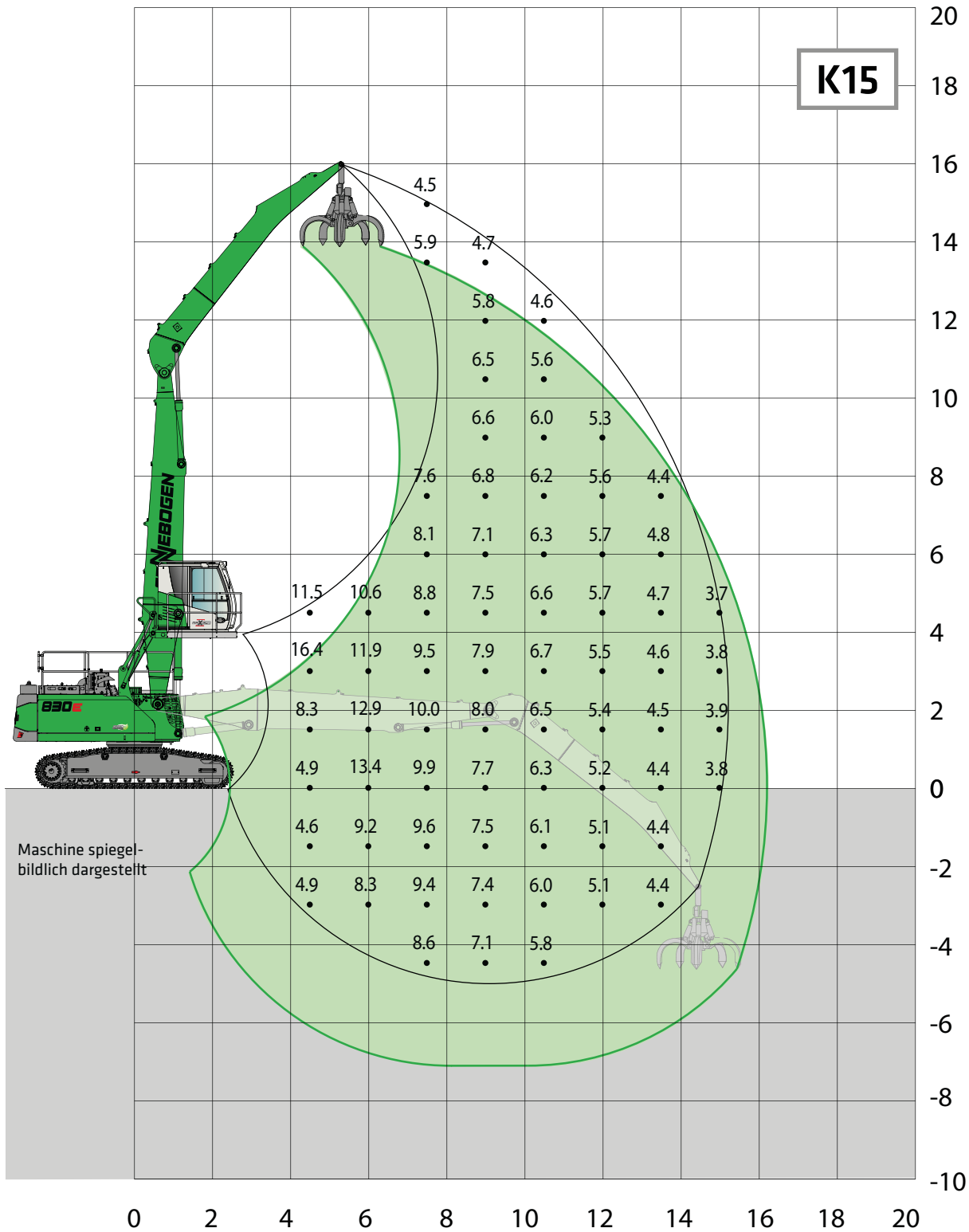
 UNTERWAGEN	
Konstruktion	Breitspur-Raupenunterwagen in stabiler, verwindungssteifer Kastenkonstruktion
Antrieb	Hydraulischer Fahrtrieb
Parkbremse	Federbelastete, hydraulisch löfbare Lamellenbremsen, hydraulische Bremsventile
Laufwerk	Raupen-Breitspurunterwagen Typ R35/340 mit Laufwerk B60 und 3 Steg Bodenplatten, abgeschrägt
Geschwindigkeit	0 - 1,6 km/h Stufe I, 0 - 3 km/h Stufe II
Optionen	<ul style="list-style-type: none"> ■ Raupen-Teleskopunterwagen T41/380 mit hydraulischer oder mechanischer Spurstellung von 2,3 - 3,8 m ■ Breitspurunterwagen Typ R44/380 ■ 700 mm Flachbodenplatten ■ 800 mm 3-Steg-Bodenplatten ■ Pylon-Erhöhung

 ELEKTROANTRIEB 	
Option	<ul style="list-style-type: none"> ■ Leistung: 132 kW / 400 V / 50 Hz Gesamtanschlussleistung 270 kVA, maschinenseitige Absicherung 315 A bei 400 V - Motoranlauf über Stern-Dreieck-Schaltung Alternativ: 160 kW / 400 V / 50 Hz ■ Vorteile: Niedrigste Betriebskosten, geräuscharmes und quasi vibrationsfreies Arbeiten, lange Lebensdauer der Hydraulikkomponenten

 EINSATZGEWICHT	
Masse	<p>830 R mit Breitspurunterwagen R35/340 und Arbeitsausrüstung K17 und Mehrschalengreifer 600 l ca. 39.700 kg</p> <p>830 R mit hydraulisch teleskopierbarem Raupenunterwagen T41/380 und Arbeitsausrüstung K17 und Mehrschalengreifer 600 l ca. 43.900 kg</p> <p>830 R mit Breitspurunterwagen R44/380 und Arbeitsausrüstung K17, Pylon 2 m und Mehrschalengreifer 600 l ca. 56.100 kg</p>
Hinweis	Das Einsatzgewicht variiert je nach Ausführung.



830E Traglastwerte



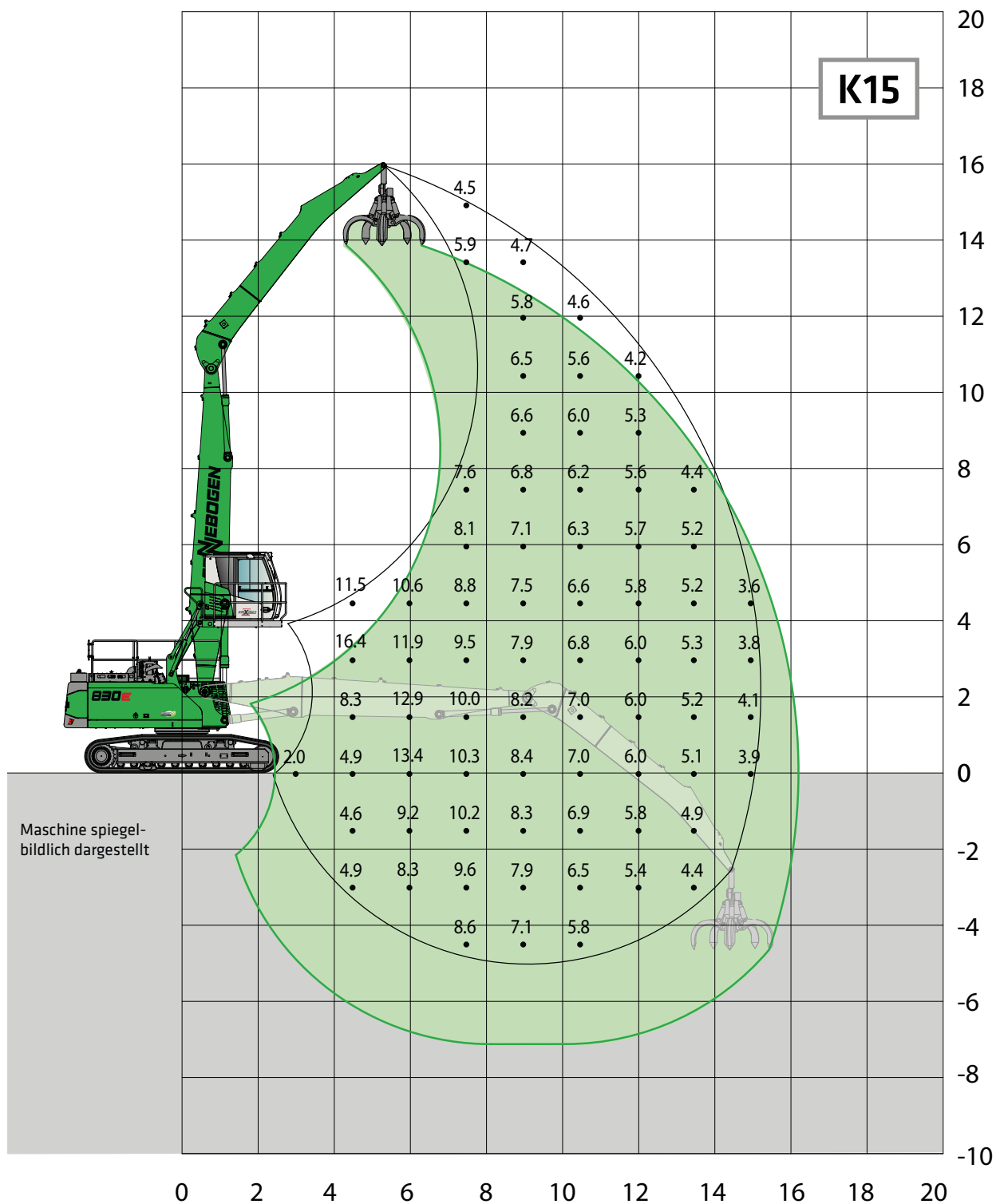
Unterwagen **R35/340**

Kompaktausleger **8,5 m**
Greiferstiel **7,0 m**

Kabine **Maxcab E270,**
hydraulisch hochfahrbar

Alle Traglastwerte sind in Tonnen (t) angegeben und gelten am Stielende, ohne Arbeitswerkzeug, auf festem, ebenem Untergrund. Arbeitswerkzeuge wie Greifer, Magnet, Lasthaken, ect. sind Teil der angegebenen Traglastwerte. Die angegebenen Werte betragen 75% der statischen Kipplast bzw. 87% der hydraulischen Hubkraft gemäß ISO10567. Gemäß der EU Norm EN474/5 müssen hydraulische Materialumschlagmaschinen im Hebezeugbetrieb mit Rohrbruchsicherungen an Hub- und Stielzylinder und einer Überlastwarneinrichtung ausgestattet sein. Die angegebenen Traglastwerte gelten für max. Spurbreite und sind 360° schwenkbar.

830E Traglastwerte



Unterwagen **T41/380**

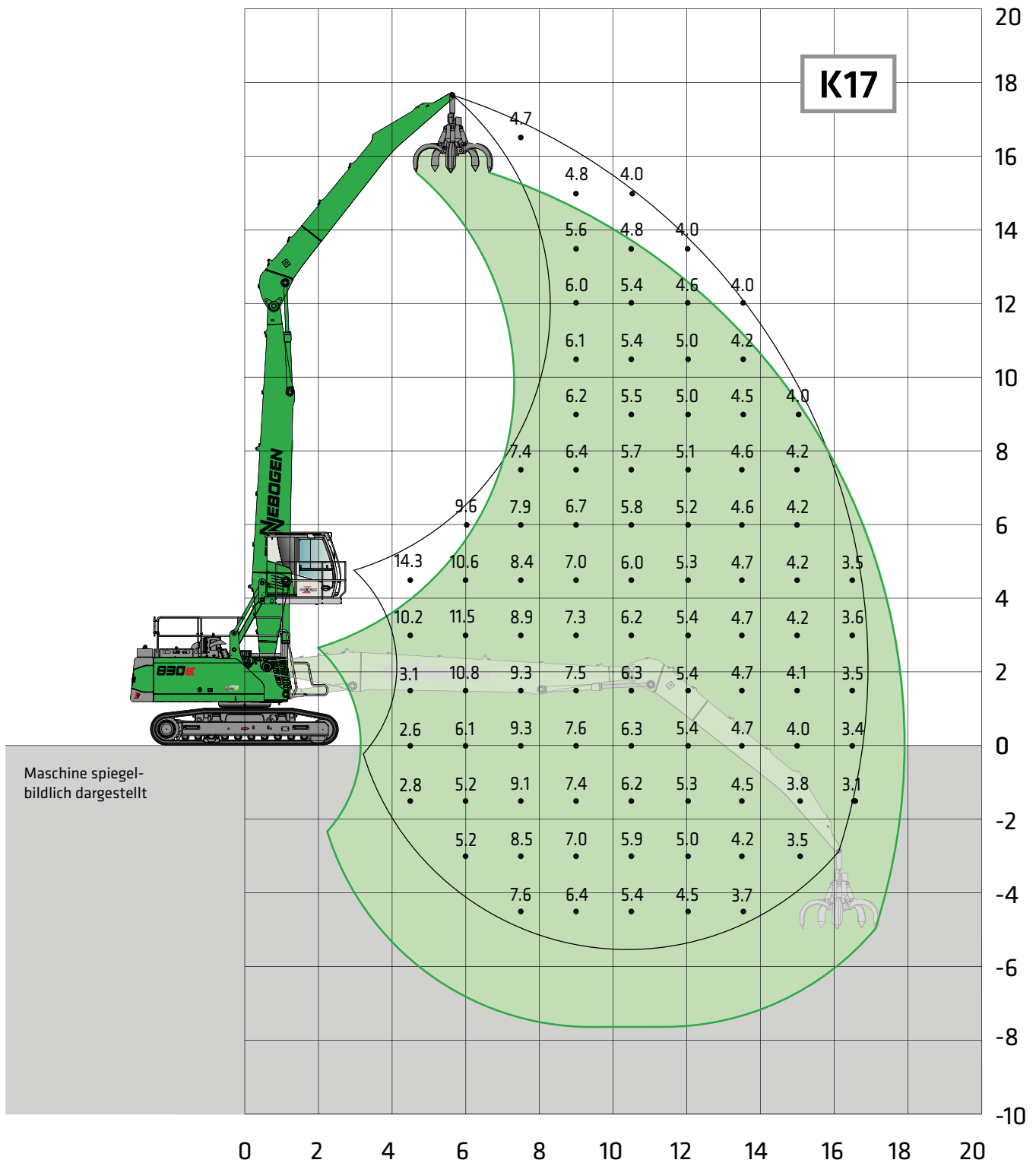
Kompaktausleger
Greiferstiel

8,5 m
7,0 m

Kabine **Maxcab E270,**
hydraulisch hochfahrbar

Alle Traglastwerte sind in Tonnen (t) angegeben und gelten am Stielende, ohne Arbeitswerkzeug, auf festem, ebenem Untergrund. Arbeitswerkzeuge wie Greifer, Magnet, Lasthaken, ect. sind Teil der angegebenen Traglastwerte. Die angegebenen Werte betragen 75% der statischen Kippplast bzw. 87% der hydraulischen Hubkraft gemäß ISO10567. Gemäß der EU Norm EN474/5 müssen hydraulische Materialumschlagmaschinen im Hebezeugbetrieb mit Rohrbruchsicherungen an Hub- und Stielzylinder und einer Überlastwarneinrichtung ausgestattet sein. Die angegebenen Traglastwerte gelten für max. Spurbreite und sind 360° schwenkbar.

830E Traglastwerte



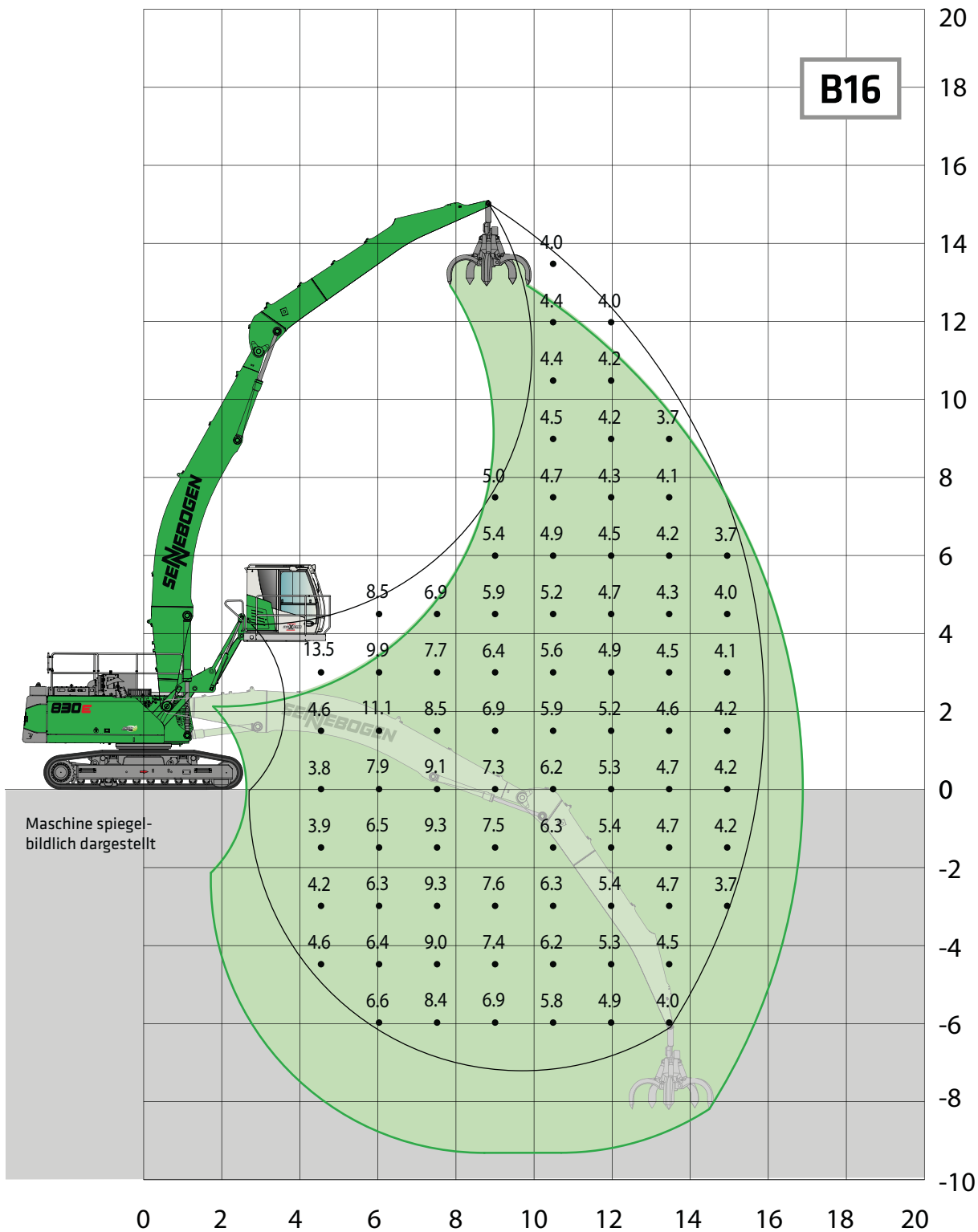
Unterwagen T41/380

Kompaktausleger 9,8 m
Greiferstiel 7,5 m

Kabine Maxcab E270,
hydraulisch hochfahrbar

Alle Traglastwerte sind in Tonnen (t) angegeben und gelten am Stielende, ohne Arbeitswerkzeug, auf festem, ebenem Untergrund. Arbeitswerkzeuge wie Greifer, Magnet, Lasthaken, ect. sind Teil der angegebenen Traglastwerte. Die angegebenen Werte betragen 75% der statischen Kipplast bzw. 87% der hydraulischen Hubkraft gemäß ISO10567. Gemäß der EU Norm EN474/5 müssen hydraulische Materialumschlagmaschinen im Hebezeugbetrieb mit Rohrbruchsicherungen an Hub- und Stielzylinder und einer Überlastwarneinrichtung ausgestattet sein. Die angegebenen Traglastwerte gelten für max. Spurbreite und sind 360° schwenkbar.

830E Traglastwerte



Unterwagen T41/380

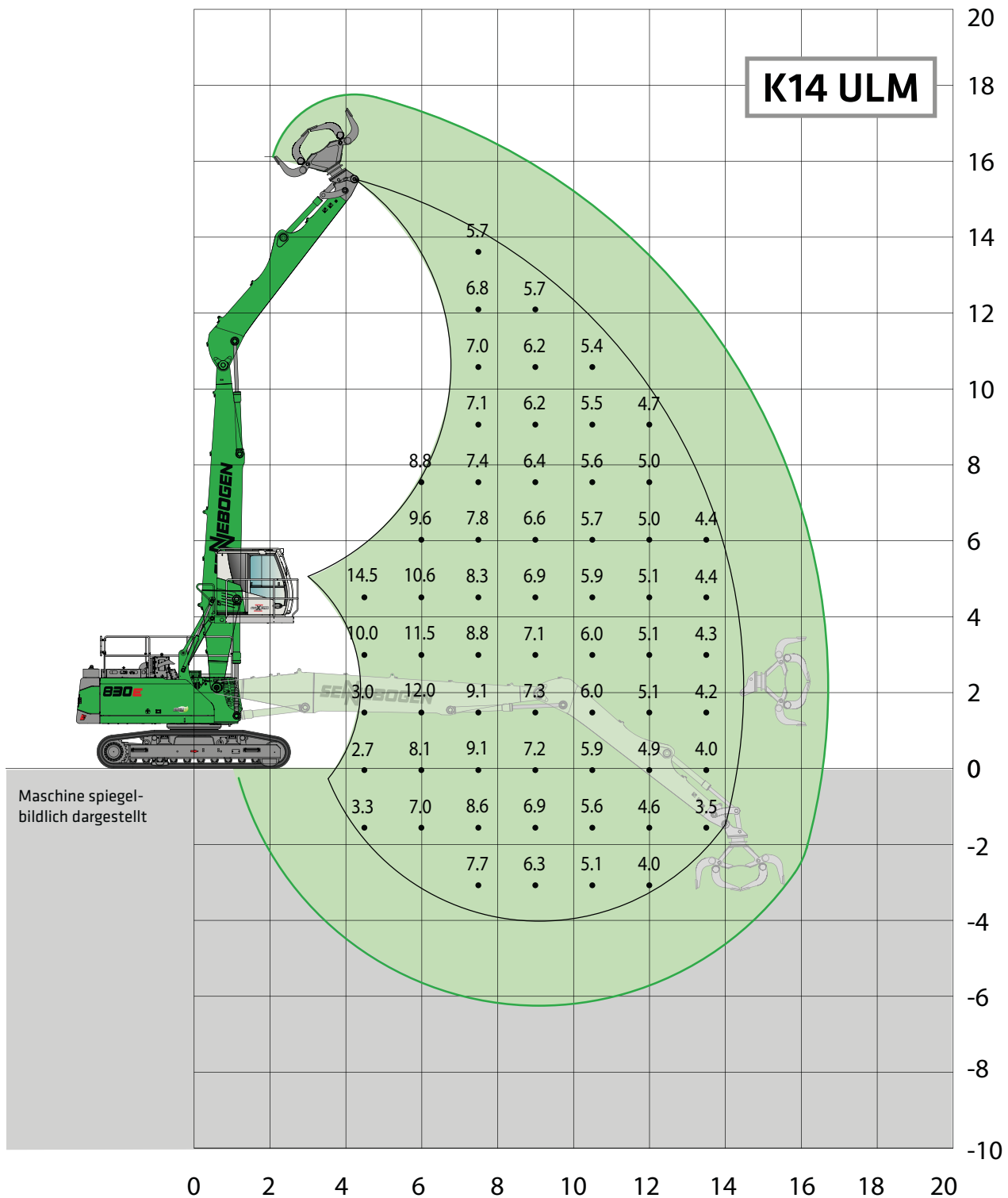
Kompaktausleger Greiferstiel

9,4 m Banana 7,0 m

Kabine Maxcab E300/260, hydraulisch hoch- und vorfahrbar

Alle Traglastwerte sind in Tonnen (t) angegeben und gelten am Stielende, ohne Arbeitswerkzeug, auf festem, ebenem Untergrund. Arbeitswerkzeuge wie Greifer, Magnet, Lasthaken, ect. sind Teil der angegebenen Traglastwerte. Die angegebenen Werte betragen 75% der statischen Kippplast bzw. 87% der hydraulischen Hubkraft gemäß ISO10567. Gemäß der EU Norm EN474/5 müssen hydraulische Materialumschlagmaschinen im Hebezeugbetrieb mit Rohrbruchsicherungen an Hub- und Stielzylinder und einer Überlastwarneinrichtung ausgestattet sein. Die angegebenen Traglastwerte gelten für max. Spurbreite und sind 360° schwenkbar.

830E Traglastwerte



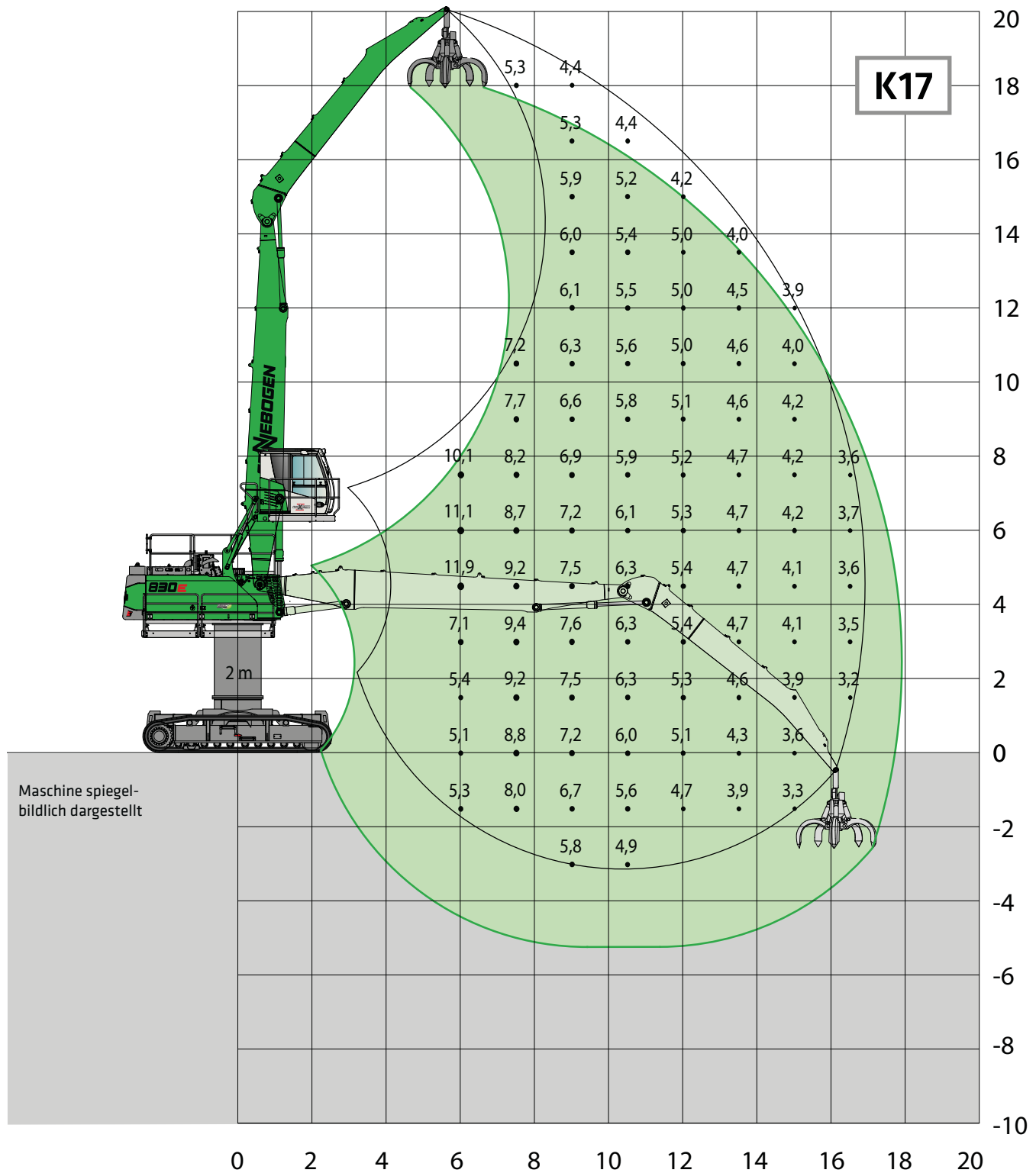
Unterwagen **T41/380**

Kompaktausleger **8,5 m**
Greiferstiel **6,0 m ULM**

Kabine **Maxcab E270,**
hydraulisch hochfahrbar

Alle Traglastwerte sind in Tonnen (t) angegeben und gelten am Stielende, ohne Arbeitswerkzeug, auf festem, ebenem Untergrund. Arbeitswerkzeuge wie Greifer, Magnet, Lasthaken, ect. sind Teil der angegebenen Traglastwerte. Die angegebenen Werte betragen 75% der statischen Kipplast bzw. 87% der hydraulischen Hubkraft gemäß ISO10567. Gemäß der EU Norm EN474/5 müssen hydraulische Materialumschlagmaschinen im Hebezeugbetrieb mit Rohrbruchsicherungen an Hub- und Stielzylinder und einer Überlastwarneinrichtung ausgestattet sein. Die angegebenen Traglastwerte gelten für max. Spurbreite und sind 360° schwenkbar.

830E Traglastwerte



Unterwagen
Pylon

R44/380
2,0 m

Kompaktausleger
Greiferstiel

9,8 m
7,5 m

Kabine Maxcab E270,
hydraulisch hochfahrbar

Alle Traglastwerte sind in Tonnen (t) angegeben und gelten am Stielende, ohne Arbeitswerkzeug, auf festem, ebenem Untergrund. Arbeitswerkzeuge wie Greifer, Magnet, Lasthaken, ect. sind Teil der angegebenen Traglastwerte. Die angegebenen Werte betragen 75% der statischen Kippplast bzw. 87% der hydraulischen Hubkraft gemäß ISO10567. Gemäß der EU Norm EN474/5 müssen hydraulische Materialumschlagmaschinen im Hebezeugbetrieb mit Rohrbruchsicherungen an Hub- und Stielzylinder und einer Überlastwarneinrichtung ausgestattet sein. Die angegebenen Traglastwerte gelten für max. Spurbreite und sind 360° schwenkbar.

830E Greiferempfehlung

Mehrschalengreifer SGM (4 Schalen)



Bauart/Baugröße	Greiferinhalt	Gewicht ¹		max. Schüttdichte
		Schalenform ²		
		HO	G	
SGM	l	kg	kg	t / m ³
400.40-4	400	1570	1720	2,0
600.40-4	600	1600	1790	
800.40-4	800	1685	1930	
1000.40-4	1000	1755	2085	
1250.40-4	1250	1850	2200	

Mehrschalengreifer SGM (5 Schalen)



Bauart/Baugröße	Greiferinhalt	Gewicht ¹		max. Schüttdichte
		Schalenform ²		
		HO	G	
SGM	l	kg	kg	t / m ³
400.40	400	1800	1910	2,0
600.40	600	1900	2020	
800.40	800	1950	2120	
1000.40	1000	2030	2280	
1250.40	1250	2180	2420	
1400.40	1400	2190	2460	

Zweischalengreifer SGZ



Bauart/Baugröße	Greiferinhalt	Gewicht ¹	max. Schüttdichte
SGZ	l	kg	t / m ³
1000.40	1000	1440	2,0
1200.40	1200	1575	
1400.40	1400	1650	
1600.40	1600	1775	2,6
1500.50	1500	2100	
2000.50	2000	2310	2,0
2500.50	2500	2530	
3000.50	3000	2830	1,6
4000.50	4000	3050	
3000.50 L	3000	2502	1,0
3500.50 L	3500	2650	
4000.50 L	4000	2672	0,8
4500.50 L	4500	2936	
1500.50 HD	1500	2240	3,5
2000.50 HD	2000	2535	

Magnetplatten



Typenreihe / Modell	Leistung	Gewicht ¹	Abreißkraft	Tragfähigkeit in kg
WOKO	kW	kg	kN	Bramme (Sicherheitsfaktor 2)
S-RLB 12.5	8,8	1310	280	14000
S-RLB 13.5	10,0	1700	300	15000
S-RLB 15	11,7	2400	380	19000
Empfohlener Magnetgenerator: 15 kW/20 kW				

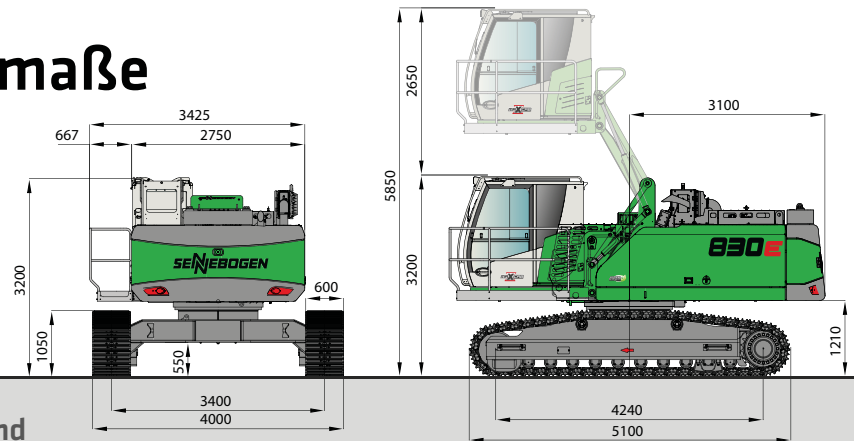
*) Auf Anfrage

1) Gewichtsangaben ohne Greiferaufhängung, Stielbolzen, Verschlauchung

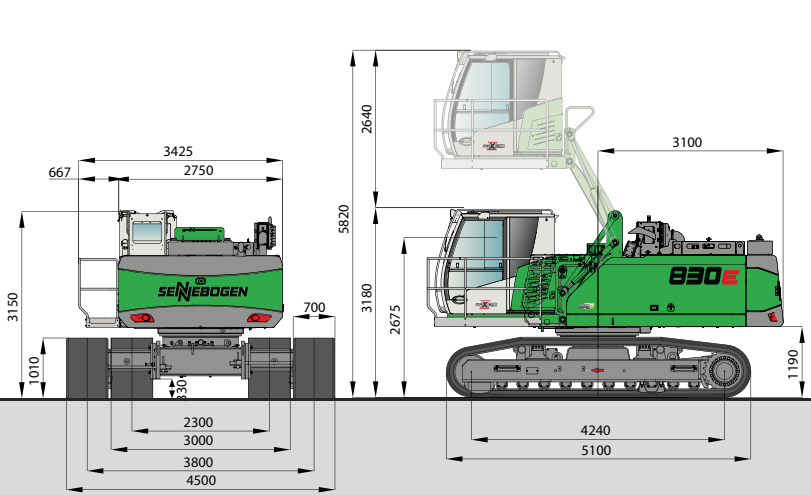
2) Halboffene Schalen: Schalenblech 400 mm breit, ab Inhalt 1250 l Schalenblech 500 mm breit

830E Transportmaße

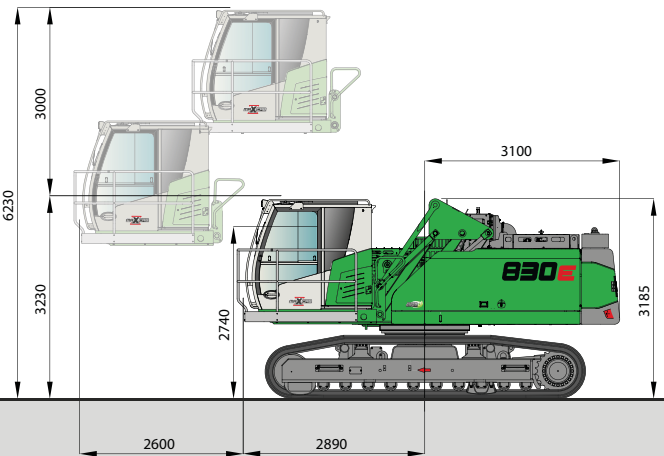
Transportbreite 4.000 mm



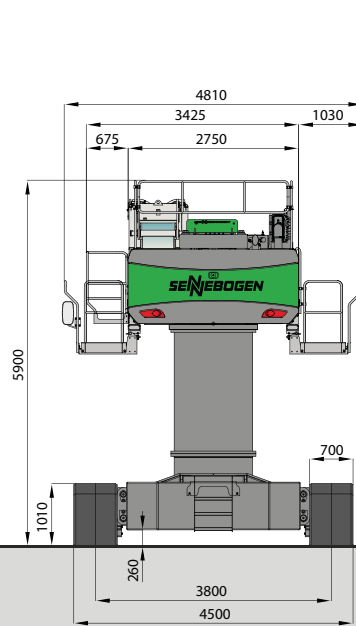
830 R mit Unterwagen R35/340 (Serie) und hydraulisch hochfahrbarer Kabine Typ E270



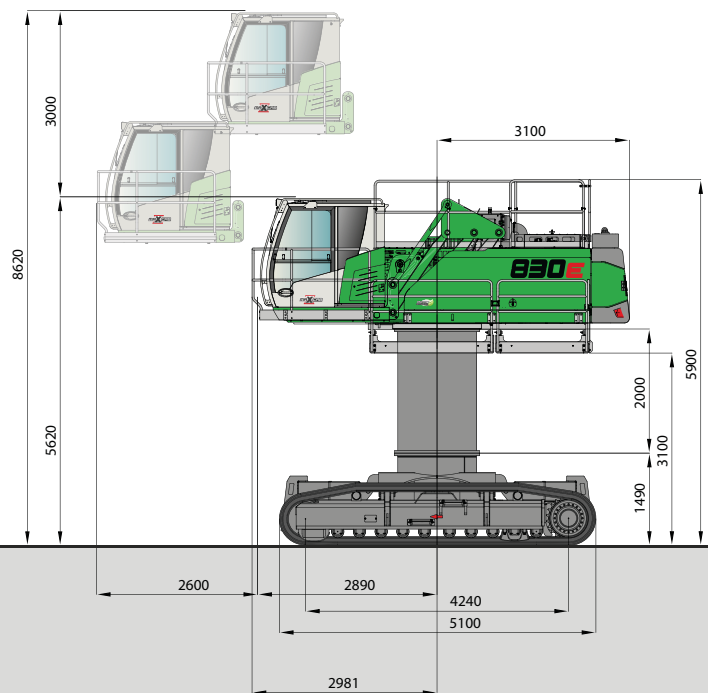
830 R mit hydraulisch teleskopierbarem Unterwagen T41/380 und hydraulisch hochfahrbarer Kabine Typ E270



830 R mit Unterwagen T41/380 und hydraulisch hoch- und vorfahrbarer Kabine Typ E300/260

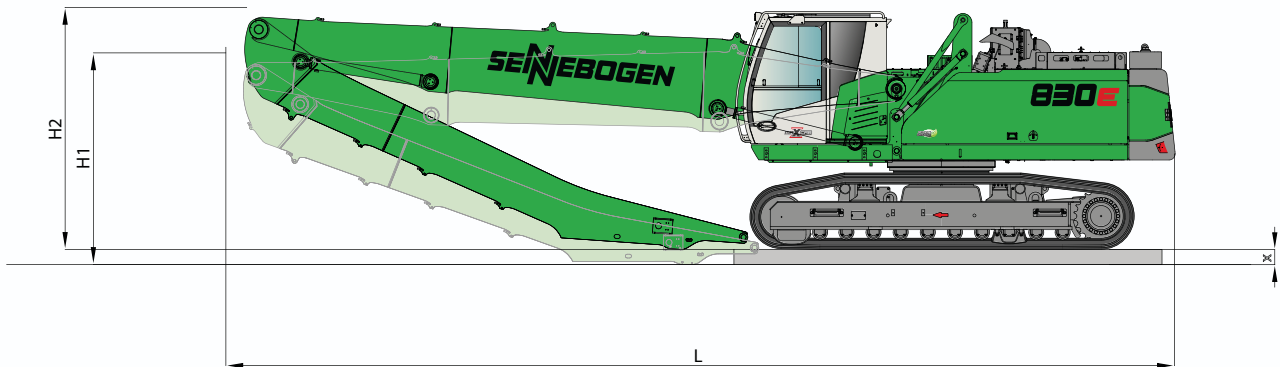


830 R mit Unterwagen R44/380 und hydraulisch hoch- und vorfahrbarer Kabine Typ E300/260



830E

R



Transportmaße 830 R mit Unterwagen Typ T41/380 und R35/340

	Kompakt- ausleger	Greiferstiel	Transport- länge (L)	Transport- höhe (H1)	Transport- höhe (H2)	Transport- Holz (X)
K15	8,5 m	7,0 m	12,50 m		3,20 m	
K17	9,8 m	7,5 m	13,80 m	3,26 m	3,55 m	0,2 m
B16	9,4 m Banana	7,0 m	13,40 m		3,50 m	
K14 ULM	8,5 m	6,0 m	12,50 m	3,50 m	3,65 m	0,2 m

Dieser Katalog beschreibt Maschinenmodelle, Ausstattungsumfänge einzelner Modelle und Konfigurationsmöglichkeiten (Serienausstattung und Sonderausstattung) der von der SENNEBOGEN Maschinenfabrik GmbH gelieferten Maschinen. Geräteabbildungen können Sonder- und Zusatzausstattungen enthalten. Je nach Land, in das die Maschinen geliefert werden, können Abweichungen von der Ausstattung und Toleranzen möglich sein, insbesondere bzgl. der Serien- und Sonderausstattung.

Alle verwendeten Erzeugnisbezeichnungen können Marken der SENNEBOGEN Maschinenfabrik GmbH oder anderer, zuliefernder Unternehmen sein, deren Benutzung durch Dritte für deren Zwecke die Rechte der Inhaber verletzen kann.

Bitte informieren Sie sich bei Ihrem SENNEBOGEN Vertriebspartner vor Ort über die angebotenen Ausstattungsvarianten. Gewünschte Leistungsmerkmale sind nur dann verbindlich, wenn sie bei Vertragsschluss ausdrücklich vereinbart werden. Liefermöglichkeiten und technische Änderungen vorbehalten. Alle Angaben sind ohne Gewähr. Ausstattungsänderungen und Weiterentwicklungen vorbehalten.

© SENNEBOGEN Maschinenfabrik GmbH, Straubing/Deutschland. Nachdruck, auch auszugsweise, nur mit schriftlicher Genehmigung der SENNEBOGEN Maschinenfabrik GmbH, Straubing/Deutschland.

SENNEBOGEN
Maschinenfabrik GmbH
Sennebogenstraße 10
94315 Straubing, Germany

Tel. +49 9421 540-144/146
marketing@sennebogen.de

BestellNr. / Item No. 186159
830R-E-031715-1119du-032003

GO FOR GREEN

www.sennebogen.com