

**SENEBOGEN**

**895E**  
Hybrid



# HAFEN UMSCHLAG- MASCHINE

MIT BIS ZU  
40 m REICHWEITE

**895E**  
Hybrid

# Der Hafengigant.

Bahnbrechende Dimensionen für den Hafen – die weltgrößte Umschlagmaschine beeindruckt mit ihrer enormen Reichweite von bis zu 40 m, hat ein stolzes Einsatzgewicht von rund 420 t und ist gleichzeitig äußerst sparsam im Betrieb dank bewährter, großdimensionierter Rekuperationstechnik. All das qualifiziert den grünen Umschlagriesen bestens für Schwersteinsätze in Stahlwerken und im Hafen.



## Langlebige Investition

Die E-Serie zeichnet sich durch robuste Komponenten, intelligentes und ressourcensparendes Maschinendesign aus: zum langfristigen Werterhalt der Maschine, auch bei anspruchsvollen Dauereinsätzen.

---

## Modulare Vielfalt

Einzigartige Maschinenvielfalt – wir bauen die perfekte Maschine, abgestimmt auf die Anforderung Ihres Hafens.

---

## Maximaler Komfort

Die großzügige Portcab ist auf die Bedürfnisse der Bediener ausgelegt – bequem, geräumig und mit durchdachten Details.

---

## Wartung & Service

Intelligentes Flottenmanagement und Überwachung des Maschinenzustands über das SENtrack-Portal sowie einzigartige Zugänglichkeit zu Maschinenkomponenten.

---

## Arbeitssicherheit

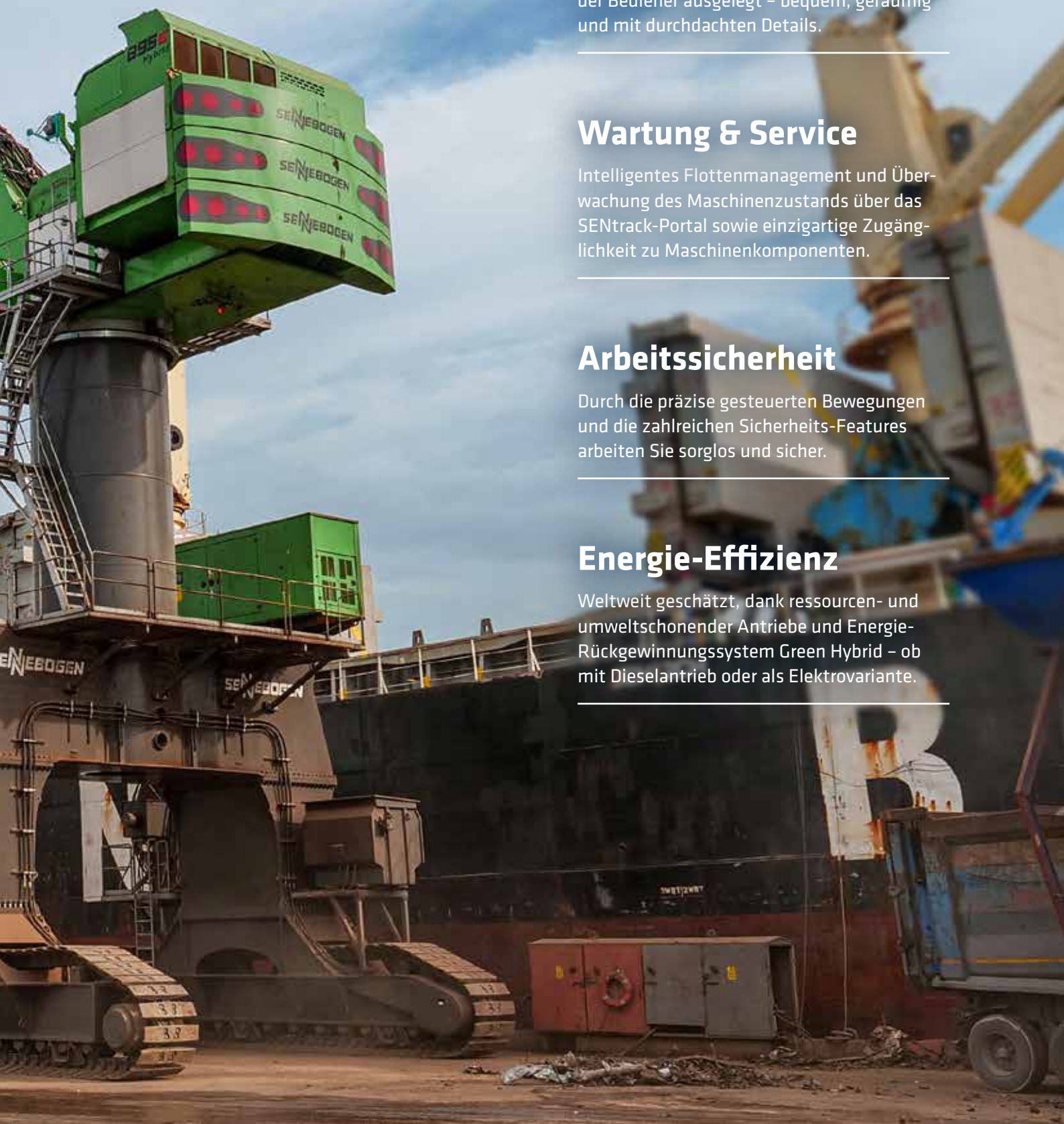
Durch die präzise gesteuerten Bewegungen und die zahlreichen Sicherheits-Features arbeiten Sie sorglos und sicher.

---

## Energie-Effizienz

Weltweit geschätzt, dank ressourcen- und umweltschonender Antriebe und Energie-Rückgewinnungssystem Green Hybrid – ob mit Dieselantrieb oder als Elektrovariante.

---



# EINE INVESTITION, DIE SICH AUSZAHLT.

Die Langlebigkeit und Zuverlässigkeit der SENNEBOGEN Green Line basiert auf jahrzehntelanger Erfahrung in der Konstruktion von hochwertiger Kran- und Materialumschlagtechnik. Für jeden Einsatz im Hafen finden wir die perfekte Lösung für Sie, um effizient und ressourcenschonend Stück- und Schüttgüter umzuschlagen.



Niedrige Betriebskosten dank energiesparender Elektro-Antriebe und Rekuperation durch das Green Hybrid System



Beherrschbare und servicefreundliche Technik für ein Höchstmaß an Verfügbarkeit



Dauerhaft gleichbleibende Leistung durch robusten Stahlbau und hochwertige Antriebs- und Steuerkomponenten namhafter Hersteller



Hohe Umschlagkapazität von bis zu 1.800 t pro Stunde\* reduziert die Liegezeit von Schiffen



Ausgereifte Technik dank der konsequenten Weiterentwicklung in der 5. Maschinengeneration der E-Serie – für den anspruchsvollen Materialumschlag



Beständig und robust bei extremer Witterung und widrigen Einsatzbedingungen, am Polarkreis oder unter großer Hitze in Dubai



# Nur 3 Zyklen

benötigt dieser 895 E  
zur vollständigen Beladung des LKWs

# Weitergedacht. Die E-Serie.



## LANGE LEBENSDAUER, HOHE WERTSTABILITÄT

- ✓ Durch robuste Bauweise und hochwertige Komponenten zuverlässig und leistungsstark im Einsatz
- ✓ Temperaturregeltes Kühlsystem, ausgelegt und getestet für Schwersteinsätze und hohe Umgebungstemperatur

## AUSGEREIFTE UND MODERNSTE TECHNIK

- ✓ In der 5. Maschinengeneration – jahrzehntelange Erfahrung in der Konstruktion und im Bau von Umschlagmaschinen



## EINFACH IN WARTUNG UND SERVICE

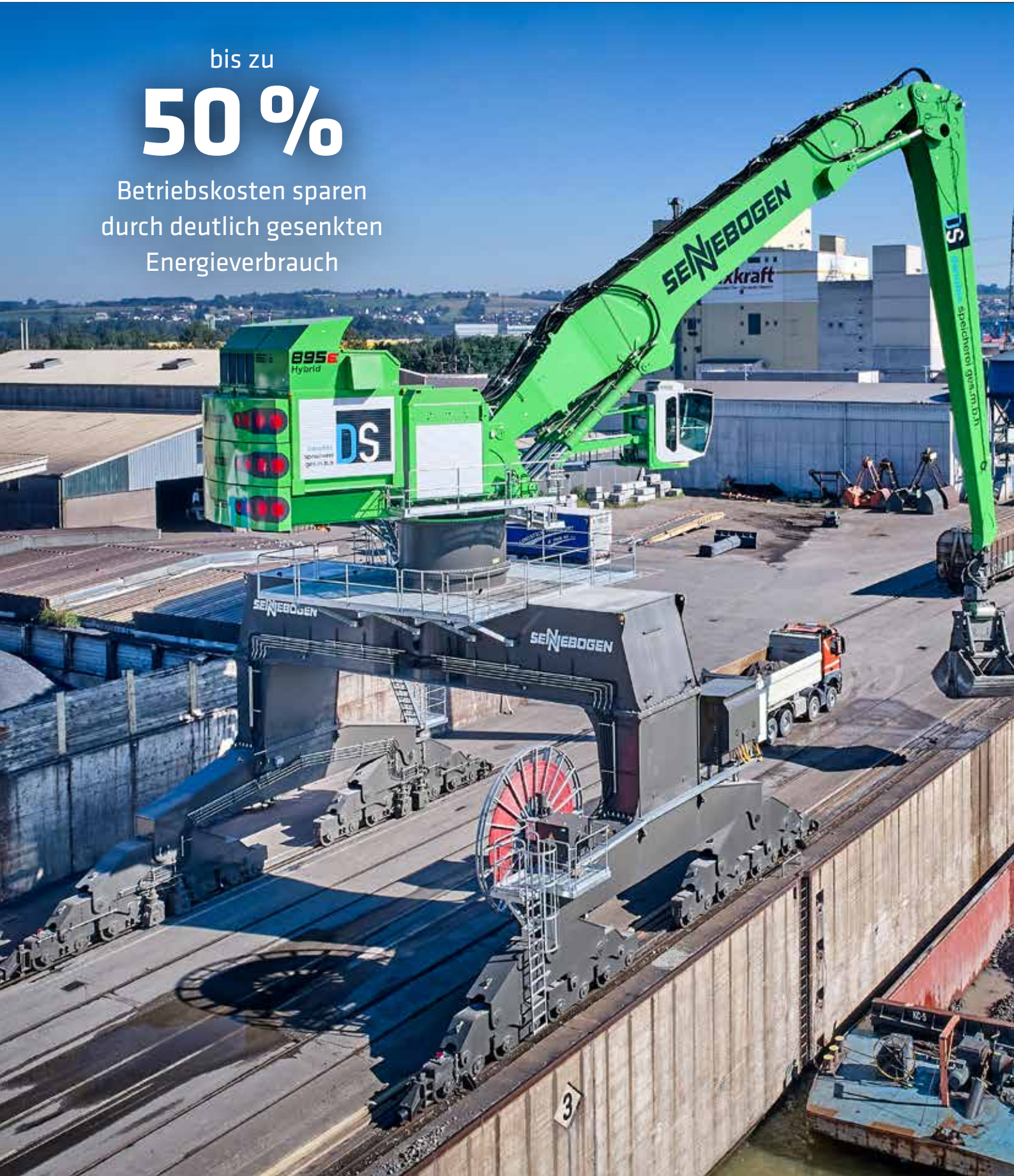
- /// Beherrschbare Technik und Vermeidung von Over-Engineering
- /// Ideale Zugänglichkeit zu allen Komponenten für eine einfache Wartung

## UMWELTSCHONENDE ANTRIEBSTECHNIK

- /// Modernste Motoren-, Antriebs- und Abgassysteme nach neuestem Stand der Technik (Stufe V)
- /// Großdimensionierte Leitungen und Ventile für beste Effizienz

bis zu  
**50%**

Betriebskosten sparen  
durch deutlich gesenkten  
Energieverbrauch







# SENNEBOGEN – WELTMARKTFÜHRER BEI ELEKTRO- MASCHINEN.

Seit **35 Jahren** haben wir mit Abstand die meisten Elektroanwendungen realisiert

- /// Komplettlösung direkt vom Hersteller: detaillierte Wegeanalysen und Projektierung von individuellen Stromzuführungen, abgestimmt auf Ihren Einsatz
- /// Vielfältige Lösungen zu Energiezuführungen, Spannungsarten und Notbetriebsaggregaten ab Werk
- /// Keine Betankungsstopps oder Kraftstofflagerung – immer einsatzbereit
- /// Doppelt so lange Service-Intervalle und geringere Servicekosten: Entfall von Kraftstoff-/Ölfiltern und Ölwechseln eines Dieselmotors
- /// Hoher Werterhalt und signifikant längere Lebensdauer
- /// Keine Abgase – Gut für die Umwelt, gut für die Menschen
- /// Geräuscharmes und vibrationsfreies Arbeiten für mehr Arbeitskomfort
- /// Sauberer Motorraum, auch nach langer Betriebsdauer

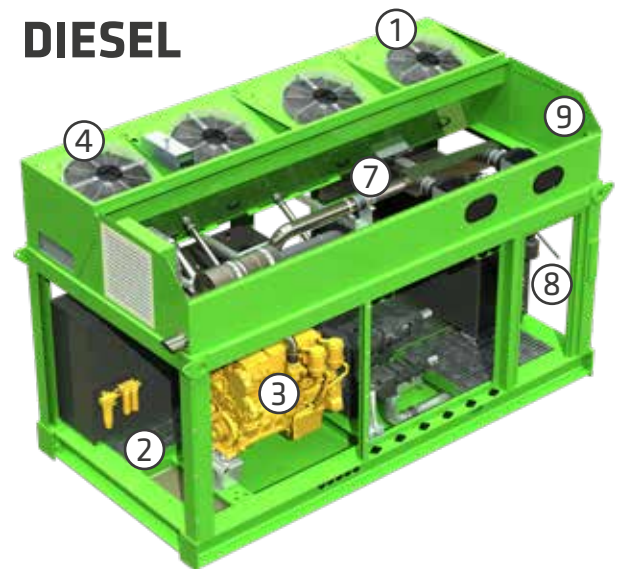
# DAS SENNEBOGEN POWERPACK



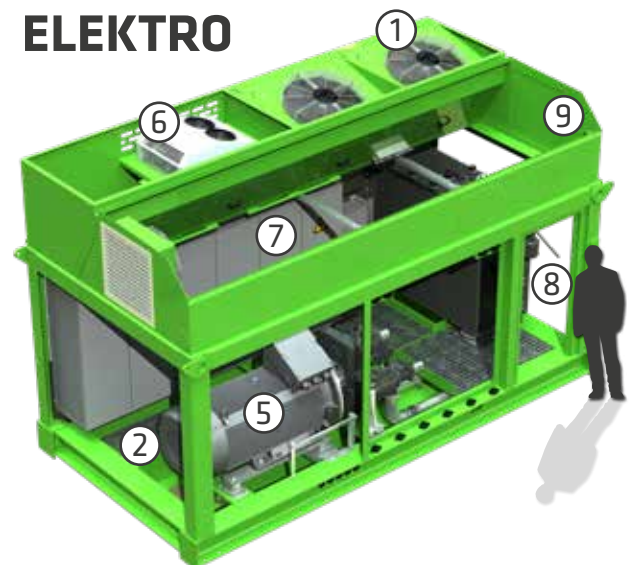
# DIESEL- ODER ELEKTRO-ANTRIEB SIE ENTSCHIEDEN!

Effiziente Diesel-Technologie oder sparsame Elektromotoren, Sie haben die Wahl. Das nahezu baugleiche, geräumige Powerpack bietet mit seinem klappbaren Dach genügend Platz für Wartungsarbeiten – einfach und sicher zugänglich. Das Belüftungssystem (Zwangselüftung) sorgt zudem durch die Überdruckfilterung der Außenluft für ein staubfreies Motorgehäuse.

## DIESEL



## ELEKTRO



- ① Ölkühler
- ② Frischluftansaugung
- ③ Dieselmotor
- ④ Kühler Dieselmotor
- ⑤ Elektromotor
- ⑥ Klimaanlage
- ⑦ Schaltschrank
- ⑧ Zentrale Schmieranlage
- ⑨ Hydraulisch gesteuertes Powerpack-Dach

# GREEN HYBRID - DIE MODERNSTE REKUPERATIONS- TECHNIK AM MARKT



## GREEN HYBRID REKUPERATIONSTECHNIK



Energierückgewinnung durch sichere & intelligente Konstruktion: Im Video erfahren Sie, wie das SENNEBOGEN Green Hybrid System den Hafenumschlag noch effizienter macht.

[www.sennebogen.com/895-green-hybrid](http://www.sennebogen.com/895-green-hybrid)

Bis zu

# 55 %

Energie sparen mit zwei  
Hybrid-Hydraulikzylindern



1  
Ausleger senken,  
Gas komprimieren



2  
Energie-Speichermodul bestehend  
aus Hydraulikzylinder und Stick-  
stoffspeicher



3  
Nahezu konstante Kraft über den  
gesamten Zylinderweg unter-  
stützt den nächsten Hebevorgang

## SENNEBOGEN GreenHybrid

Schont die Umwelt,  
spart Energie, senkt  
Ihre Kosten.

- Systemvorteile: großes Systemvolumen und gleichbleibende Kraft über den gesamten Zylinderweg
- Systemstabilität durch ständige Druck- und Temperaturkontrolle
- Funktionale Sicherheit durch die Verwendung von hydraulischen Standardkomponenten
- System wird optimal auf die individuelle Maschinenkonfiguration eingestellt

# EINE MASCHINE DREI EINSATZMODI

## OPTIMIERT AUF GESCHWINDIGKEIT

**Der 895 E-Serie kombiniert Schnelligkeit und Effizienz:**

Besonders beim Handling von Schüttgütern sind schnelle Lade- bzw. Entladezeiten gefragt, um bares Geld zu sparen. Standardmäßig arbeitet der Hafengigant daher in einem auf Geschwindigkeit optimierten Umschlagmodus, für schnelle Arbeitszyklen.



## OPTIMIERT AUF PRÄZISION

**Im Stückgutumschlag geht es in jeder Hinsicht um Genauigkeit:**

Sorgfältig und präzise bewegt der 895 E-Serie Zellstoffpakete, Big Bags oder andere Stückgüter – und das ganz einfach auf Knopfdruck am Joystick und ohne Arbeitsunterbrechung.



## OPTIMIERT AUF TRAGKRAFT UND PRÄZISION

„Heavy Lift“ bedeutet, das Beste aus dem 895 E-Serie herauszuholen:

Insbesondere beim Handling von schweren Stückgütern wie Containern oder Coils unterstützt Sie diese Funktion. Durch das Arbeiten im Heavy Lift-Modus erhöht sich die Tragkraft der Maschine erheblich, und gleichzeitig steuert die Maschine ihr Ziel noch feinfühlicher an.



# SAFETY FIRST.

Sicher durch den Arbeitsalltag mit zahlreichen, speziell für den Hafeneinsatz entwickelten Sicherheitsfeatures. Zum Schutz von Mensch, Hafen und Maschine.



## FUNKTIONSWEISE SAFETY BOOM LIFT



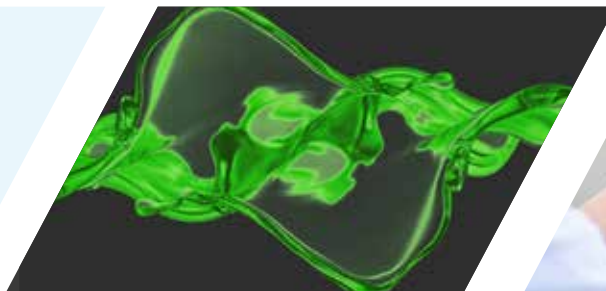
Wie der Safety Boom Lift von SENNEBOGEN funktioniert, zeigen wir Ihnen im Video.

[www.sennebogen.com/safety-boom-lift](http://www.sennebogen.com/safety-boom-lift)



### Safety Boom Lift

Schutz von Schiffsrumpf, Hafenumflächen, Ausrüstung und Greifer durch automatischen Greiferhub beim Schließen



### Bio-Öl

für verlängerte Öl-Wechselintervalle, mit sicherer Umweltverträglichkeit



### SENtrack

Sicherheit im Fuhrparkmanagement durch Überwachung des Maschinenzustands



## Sicher & ergonomisch

dank bester Zugänglichkeit zu Kabine und allen Maschinenkomponenten über Treppen und Aufstiege

## Komponentensicherheit

durch robusten Stahlbau für maximale Lebensdauer aus eigener Stahlbaufertigung



### Kraftvolle LED-Strahler

für optimale Ausleuchtung des Arbeitsbereichs

### Lastmomentbegrenzung

Schutz der Ausrüstung durch Abschalten bei unzulässiger Last

### Optimale Kameraüberwachung

aller sicherheitsrelevanten Bereiche\*

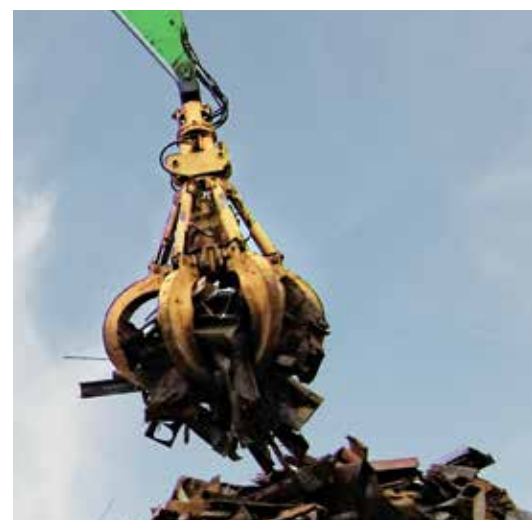
\* Standardmäßig sind Kameras zur rechten Seite und zur Überwachung des Heckbereichs installiert. Weitere Kameras, z. B. am Stiel, auf Anfrage.

# VIelfalt ERLEBEN FÜR JEDES UMSCHLAGSGUT

Heute Stückgut, morgen Schüttgut – im Hafen zu arbeiten, bedeutet täglich flexibel zu bleiben. Mit einem Schnellwechsler am Stiel und der leistungsstarken Hydraulik der SENNEBOGEN Hafenmaschinen bedienen Sie flexibel die gesamte Klaviatur der Umschlagtechnik.



Schüttgut (Futtermittel, Kohle, etc.)



Schrotturnschlag



Holzgreifer



Big Bag Verladung



Stahlcoils



Holzspreader / Holzpalettenverladung



Container-Umschlag



Vakuumtraverse



Zellstoffpaket Spreader

## EINFACHER UND SCHNELLER GREIFERWECHSEL



Wir zeigen Ihnen im Video, wie einfach und schnell der Greiferwechsler mit Schnellwechsler am Stiel möglich ist!

[www.sennebogen.com/quick-coupler](http://www.sennebogen.com/quick-coupler)

# EIN MODULARER AUFBAU. VIELE EINSATZBEREICHE.

## AUSRÜSTUNGEN



Mehrschalengreifer



Zweischalengreifer



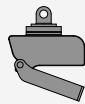
Spreader



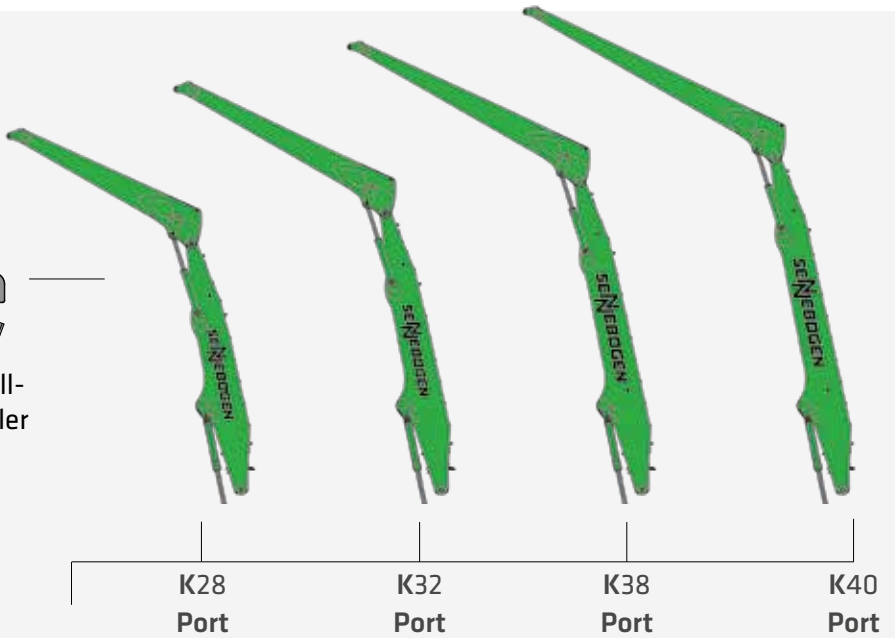
Lasthaken



Coilhaken



Schnellwechsler



K = Kompaktausleger

Port Ausrüstung für mehr Reichweite und / oder mehr Traglast

## KABINE



PORTCAB

Portcab

## KABINENERHÖHUNG



Skylift 1100



Diesel-hydraulischer Antrieb



Elektro-hydraulischer Antrieb



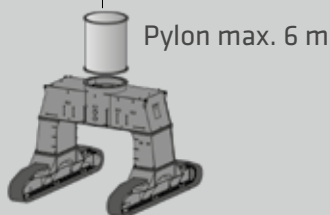
Motorleitungstrommel



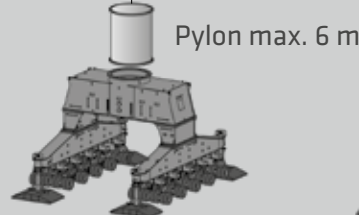
Transformator

## OBERWAGEN

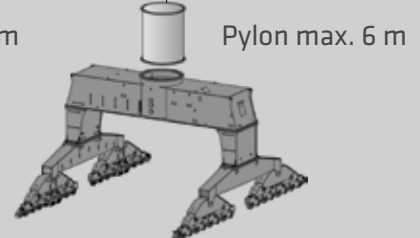
### UNTERWAGEN



Raupenportal PR400/840



Mobil Portal PM400/840



Schieneportal\*



## WIE SIEHT IHRE MASCHINE AUS?

Konfigurieren Sie Ihre individuelle Maschine aus unserem modularen Baukastensystem. Die große Vielfalt an Lösungen, die wir auf diese Weise realisieren, ist weltweit einzigartig.



### INDIVIDUELL KONFIGURIERBAR

Mehr als 16.000 einzigartige Umschlag-Lösungen sind durch SENNEBOGENS modularen Maschinenaufbau realisierbar – jetzt Video ansehen!

→ [www.sennebogen.com/versatility](http://www.sennebogen.com/versatility)

# MAXIMALE MOBILITÄT UND ANTRIEBSVIELFALT



Saubere Dieselseltechnologie oder höchst effiziente Elektromobilität – mit Hilfe des modularen Maschinenkonzepts wählen Sie die richtige Lösung für Ihren Anwendungsfall:

- /// Kabelgebundene Stromzufuhr für lineare Fahrwege am Kai
- /// Zusatzmotoren zur Überbrückung kurzer Fahrtstrecken bis zur nächsten Stromquelle
- /// An vorhandene Gleise angepasste Schienenkonzepte
- /// Beeindruckende Agilität mit Mobilportal-Unterwagen dank Allradlenkung und Hundegang

Raupenportal,  
Elektroantrieb

Schienenportal,  
Elektroantrieb



## MOBILITÄT ENTDECKEN

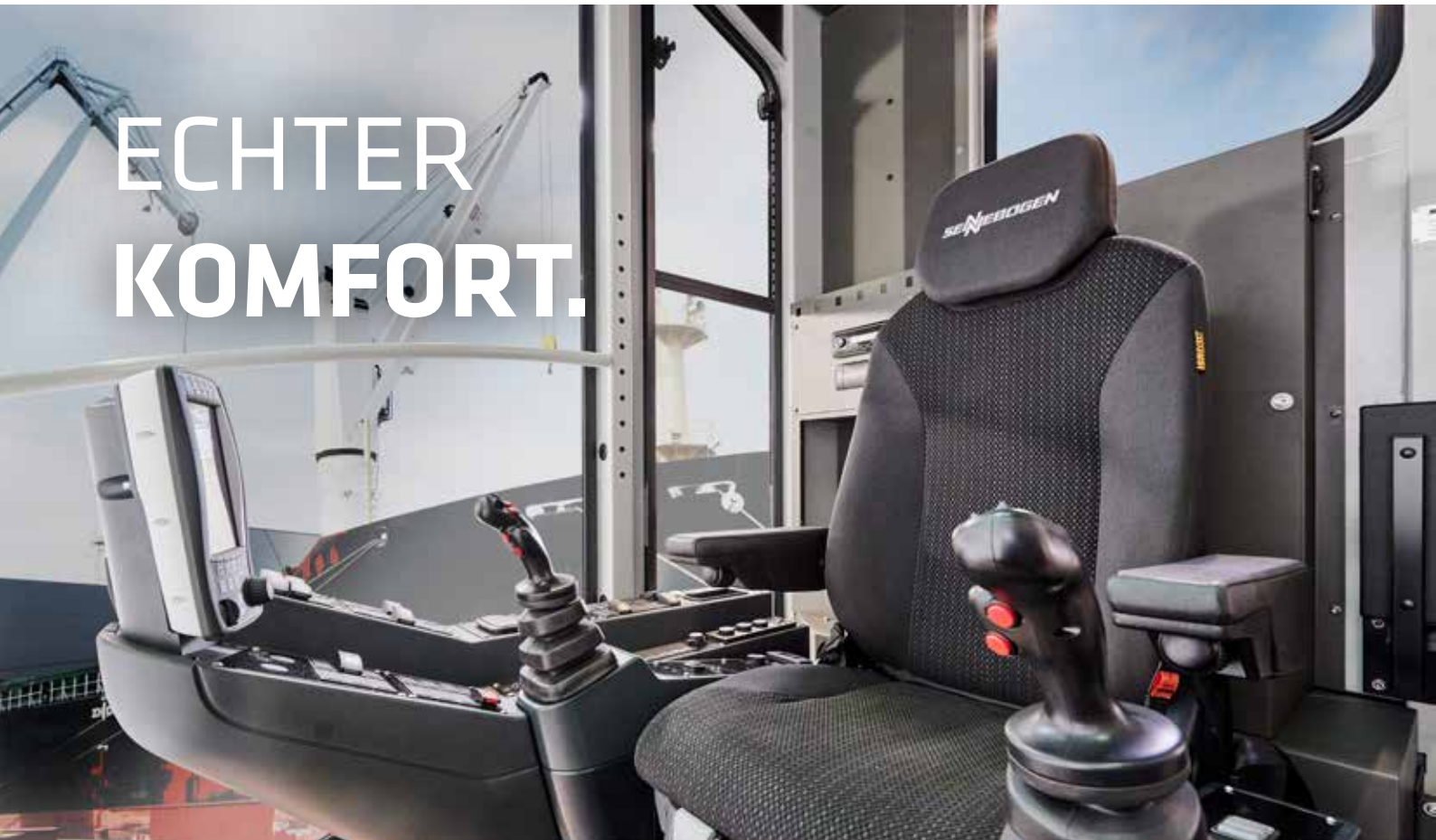


Raupen-, Mobil- oder Schienenportal: Durch die unterschiedlichen Unterwagenkonzepte bleiben Sie im Hafen flexibel - ob mit Dieselantrieb durch optionale Zusatztanks in den Portalstützen oder ausgefeilte Stromzuführungen am Kai.

Spurweiten und lichte Portalhöhe der Unterwägen lassen sich bei Bedarf jederzeit auf Ihren Einsatz optimieren dank eines variablen Lichtraumprofils. Zudem können Sie den Oberwägen mit Pylon um bis zu 6 m erhöhen, für zusätzliche Sicht ins Schiffsinnere!

→ [www.sennebogen.com/895-mobility](http://www.sennebogen.com/895-mobility)

# ECHTER KOMFORT.



## /// Alles im Blick

In der geräumigen Kabine mit Panorama-Aussicht überblicken Sie ganz praktisch Ihren Arbeitsbereich. Die Bodenscheibe ermöglicht außerdem, selbst im Nahbereich präzise Verladetätigkeiten auszuführen. Unterstützung erhalten Sie dabei durch Sicherheitskameras und überwachen den Gefahrenbereich bequem über das Monitor-system der Kabine.

## /// Angenehmes Raumklima

Ob in wärmeren Gebieten oder auch in Häfen mit Minusgraden dürfen Sie dank Heiz-Klimasystem täglich einen wohltemperierten Arbeitsplatz betreten und können sich bei der Arbeit auf das Wesentliche konzentrieren.

## /// Einfache Steuerung

Das intelligente SENCON Steuerungssystem gibt Ihnen einfach und schnell Feedback über den Zustand der Maschine. Durch die intuitiv bedienbare Nutzer-oberfläche war es nie so einfach, Energieverbrauch und Auslastung zu überwachen, die gewünschten Arbeitsmodi anzusteuern und einen Beitrag zur Senkung der Betriebskosten zu leisten.

## /// Für Ihre Gesundheit

Bediener verbringen viele Stunden an ihrem Arbeitsplatz. Durch den rückschonenden Komfortsitz, verstellbare Armlehnen, Joysticks, die angenehm in der Hand liegen, und die optimal angeordneten Bedienelemente geht die tägliche Arbeit noch leichter von der Hand.

**„Wir stehen mit den Anwendern kontinuierlich im Austausch für die perfekte Konfiguration des Arbeitsplatzes.“**

ROBERT AUMÜLLER,  
Leiter Geschäftseinheit Hafen





## DER SCHÖNSTE ARBEITS- PLATZ IM HAFEN



Kommen Sie mit und erleben Sie im Video die einzigartige Übersicht, die die Portcab bereithält!

➔ [www.sennebogen.com/895-portcab](http://www.sennebogen.com/895-portcab)

**PORTCAB**

# KABINEN HIGHLIGHTS



## Die Großraumkabine für beste Rundumsicht im Hafen

<b>SERIE</b>	<b>PORTCAB</b>
EINSTIEG	Bequemer Zugang durch breite Kabinentür
FAHRERSITZ	Luftgefedert, mit Lendenwirbelstütze, Kopfstütze und zahlreichen Einstellungen für beste Ergonomie, beheizt
ARM- UND FUSSTÜTZEN	Einfach verstellbar, je nach Anwender
FRONTSCHIEBE	Großzügige Frontscheibe, getönte Doppelverglasung für Sicherheitsfenster
BODENSCHIEBE	Große Bodenscheibe aus Sicherheitsglas für beste Sicht in den Schiffsrumpf
SCHEIBENWISCHER	Parallelogramm-Scheibenwischer für raue Wetterbedingungen an der Windschutzscheibe
	Scheibenwischer für Dachfenster
KLIMAAANLAGE	Heiz-Klimasystem mit Frischluft und Umluftfilter
GROSSER 10,2" MONITOR	Kamera unterstützte Überwachung des Gefahrenbereichs (heckseitig, rechts)
NOTSITZ	Zusätzlicher Trainersitz mit Sicherheitsgurt
RADIOVORBEREITUNG	✓
SENCOR STEUERUNGS- UND DIAGNOSESYSTEM	✓
<b>OPTIONEN</b>	
KLIMATISIERTER SITZ	✓
RADIO	✓
KÜHLBOX FÜR LEBENSMITTEL UND GETRÄNKE	✓
LAUTSPRECHERSYSTEM	✓
SONNENSCHUTZPAKET	✓

# IMMER DER RICHTIGE BLICKWINKEL

„Skylift“ dürfen Sie wörtlich nehmen, denn mit der flexibel justierbaren Kabinenverstellung blicken Sie je nach Ausführung und Unterwagen bis zu 22 Metern in den Schiffsrumpf hinein. Dank eines ausgefeilten Systems an Treppen, Aufstiegen und Geländern gestaltet sich der Zugang zu Kabine und Wartungspunkten am Oberwagen besonders sicher und bequem.



# EFFEKTIVES FUHRPARK MANAGEMENT

## 1. Service-Kosten senken

Über den Dashboard-Zugriff überwachen Sie die Maschine und ihre wichtigsten Betriebsparameter (Temperaturen, Verbrauch). Falls Kennzahlen signifikant vom Sollwert abweichen, erfolgt unmittelbar eine Information an den Betreiber.

## 2. Verbrauch reduzieren

Tagesaktuell haben Sie Einsicht in die Prozesse Ihres Fuhrparks: Ganz einfach identifizieren und optimieren Sie Leerlaufzeiten der Maschinen oder ändern Einstellungsparameter bei Unterlast, um so den Verbrauch zu reduzieren.

## 3. Produktivität verbessern

Mit nur wenigen Klicks erkennen und optimieren Sie die Auslastung der Maschinen, können ggf. Fahrstrecken analysieren und dadurch die Prozesse im Hafen gewinnbringend umgestalten.

## 4. Investition absichern

Praktische Alarmmeldungen informieren Sie über kritische Zustände der Maschine. Bei irregulären Bewegungen lässt sich die Maschine zudem bequem aus der Ferne deaktivieren.

„Wie wäre es, wenn Sie mit nur einem Klick Echtzeitdaten von all Ihren Maschinen empfangen und so Ihre Produktivität steigern könnten? Mit dem Telematiksystem SENtrack von SENNEBOGEN ist dies möglich.“



# WARTUNG UND SERVICE.

## KEEP IT SIMPLE. MIT BEHERRSCHBARER TECHNIK.



Zuverlässige und sinnvolle Technik macht das Leben leichter. Wir setzen auf Hydraulik und Elektrik, wo Elektronik keinen Mehrwert bringt.



Wir machen Sie glücklich, nicht abhängig. Mit kostengünstigen Bauteilen und wenigen Handgriffen setzen Sie Ihre Maschine selbst instand.



Zentral zugänglich erreichen Sie die wichtigsten Komponenten, wie Druckspeicher-Modul oder den Elektroverteiler, für eine einfache Kontrolle und Fehlerbehebung.



Das SENCON Steuerungssystem unterstützt Sie bei der Diagnose und vereinfacht die Fehlerbehebung. So ist Ihre Maschine schnell wieder verfügbar.

Alle Wartungs- und Servicepunkte sind übersichtlich angeordnet und gut erreichbar. Die eindeutige Kennzeichnung der Bauteile macht die Orientierung einfach.

# TECHNISCHE DATEN, AUSSTATTUNG

## MASCHINENTYP

MODELL (TYP) 895 Hybrid

## DIESELMOTOR

TYP **Stufe V:**  
CAT C18 EM0217<sup>1</sup>  
Motor-Nennleistung: 597 kW / 1800 min<sup>-1</sup>  
Betriebspunkt Standard: 585 kW / 1600 min<sup>-1</sup>  
Betriebspunkt ECO: 562 kW / 1500 min<sup>-1</sup>

### Stufe II:

auf Anfrage

jeweils: Leerlauf-Stopp-Automatik

KÜHLUNG wassergekühlt inkl. Kraftstoffvorfilter

HUBRAUM 18.1 l

ZYLINDERZAHL 6

BATTERIEN 2x 210 Ah, Batterietrennschalter

ELEKTRISCHE ANLAGE 24 V

OPTIONEN Motorblockvorwärmung

Elektrische Betankungspumpe

## TANKINHALTE

KRAFTSTOFF 2250 l, Zusatztanks optional

HYDRAULIK-TANK 2170 l

KÜHLMITTEL ca. 120 l

MOTORÖL ca. 40 l

ZENTRALSCHMIERANLAGE Automatische Zentralschmierung für Ausrüstung und Drehkranzlaufbahn, Anzeige von Stör- und Leermeldung über SENCON

## OBERWAGEN

BAUART Verwindungssteife Kastenbauweise, präzisionsbearbeitet, Stahlbuchsen für Auslegerlagerung, servicefreundliche Konzeption, seeklimanahe Lackierung als Korrosionsschutz, Kamerapaket (rechts/hinten), Telematiksystem SENtrack

KÜHLSYSTEM Kompaktes 3-Kreis-Kühlsystem mit großer Kühlleistung, thermostatisch geregelter Lüfterantrieb für Öl- und Wasserkühler reduziert Energieverbrauch und Lärmemission  
Lüfter-Reversierung zum einfachen und regelmäßigen Reinigen

OPTIONEN LED-Lichtpaket  
Drehwerksbremse über Fußpedal  
Feuerlöscher  
Tiefemperaturpaket  
elektr. Hydrauliktankvorwärmung  
Magnetgenerator 30/33 kW

## ELEKTROMOTOR

OPTIONEN Typ: 500 kW, Standard mit 400 V / 50 Hz  
Trafo  
Kabeltrommel



# TECHNISCHE DATEN, AUSSTATTUNG

## HYDRAULIKSYSTEM

Load Sensing / LDUV Hydrauliksystem, hydraulisch vorge-steuerte Arbeitsfunktionen

FÖRDER-MENGE	4 x 570 l/min (load sensing) und 2x 380 l/min
BETRIEBS-DRUCK	bis 320 bar
STEUERUNG	Proportionale, feinfühlig elektrische Ansteuerung der Arbeitsbewegungen, Joystick-Lenkung für die Arbeitsfunktionen, Zusatzfunktionen über Schalter und Fußpedale
SICHERHEIT	Hydraulikkreise mit Sicherheitsventilen gesichert Rohrbruchsicherungen Notablass der Ausrüstung und der Kabine bei Motorstillstand
OPTIONEN	Bio-Ölbefüllung Tool Control für Programmierung von bis zu 10 Werkzeugen in Druck / Menge Lastmoment-Warnung mit Auslastungsanzeige Überlast-Sicherung mit Überlastabschaltung

## KABINE

KABINENTYP Portcab, um 11 m hochfahrbar

KABINENAUSSTATTUNG SENNEBOGEN Portcab - große Spezial-Fahrerkabine mit ausgezeichneter Rundumsicht, großer Bodenscheibe vorne und leistungsstarkem Heiz-Klimasystem Luftgefederter Komfortsitz und Sicherheitsgurt, zusätzlicher Trainer-sitz, Bedienelemente nach neuesten Ergonomie-Standards, Dach- und Bodenscheibe aus Panzerglas, Sonnenschutz für Dach- und Seitenfenster, Steuerungs- und Diagnosesystem SENCON

## OPTIONEN

Frontscheibe aus Panzerglas  
Sicherheitsverglasung seitlich und hinten  
Sicherheitsverglasung aus Polycarbonat  
Scheibenwischer für untere Front- / Dach-scheibe  
Sonnenrollos an den Seitenscheiben  
Lautsprecheranlage mit Schwannenhalsmikrofon  
Radio  
Kühlbox

## DREHANTRIEB

GETRIEBE	Kompaktplanetengetriebe mit Schrägachsen-Hydraulikmotor, integrierte Bremsventile
DREHWERKS-BREMSE	Lamellenbremse, über Federn wirkend
DREHKRANZ	3-reihiger Rollendrehkranz, abgedichtet. Außenverzahnter Drehkranz mit 360°-Fetttropfwanne und Ritzelzahn-schmierung
DREHGESCHWINDIGKEIT	0-3,6 min <sup>-1</sup> , stufenlos
DREHMOMENT	750 kNm

Option: Arbeiten auf einer Sichthöhe von bis zu 22 m dank Skylift-Kabinnenverstellung



<sup>2</sup> Vibrationslevel: Max. Hand/Arm (gem. ISO 5349-2001) < 2,5 m/s<sup>2</sup> und Max. Körper (gem. ISO/TR 25398:2006) < 0,5 m/s<sup>2</sup>

# TECHNISCHE DATEN, AUSSTATTUNG

## RAUPENPORTAL

Raupenportal-Unterwagen PR400/840 mit hydraulischem Fahrtrieb je Fahrwerksseite durch einen Axialkolbenmotor über Kompakt-Planetengetriebe im Fahrwerksrahmen integriert, federbelastete Parkbremse, hydraulisch löfthbare Lamellenbremse, Flachbodenplatten 1200 mm

FAHRGE-  
SCHWINDIGKEIT 0-1,5 km/h

OPTION max. 6 m Pylon



## MOBILPORTAL

Stabiler und agiler Mobilportal-Unterwagen PM400/840 mit 20 Radsätzen und integrierter 4-Punkt-Abstützung, automatischer Lastausgleich über korrespondierende Niveauregulierung für gleichmäßige Bodenentlastung. Einfaches, zuverlässiges Manövrieren durch Allradlenkung aller Radsätze und Hundegang, enge Wenderadien

REIFENTYP 80 x 285/70 R19.5

BREMSEN hydraulisch

FAHRGE-  
SCHWINDIG-  
KEIT 0- 4 km/h

OPTION max. 6 m Pylon



## SCHIENENPORTAL

Kundenspezifisch gefertigter Schienenunterwagen, Abmessungen nach Kundenwunsch

FAHRGE-  
SCHWINDIGKEIT 2,5 km/h

OPTION max. 6 m Pylon





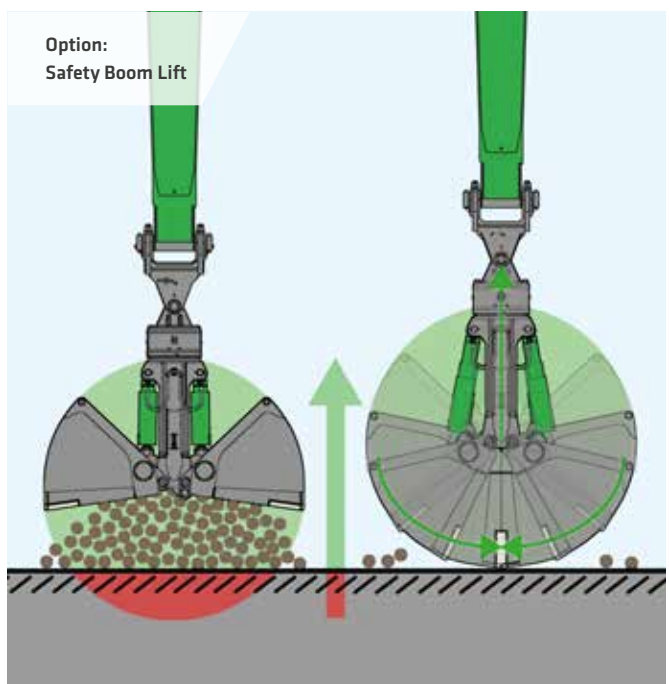
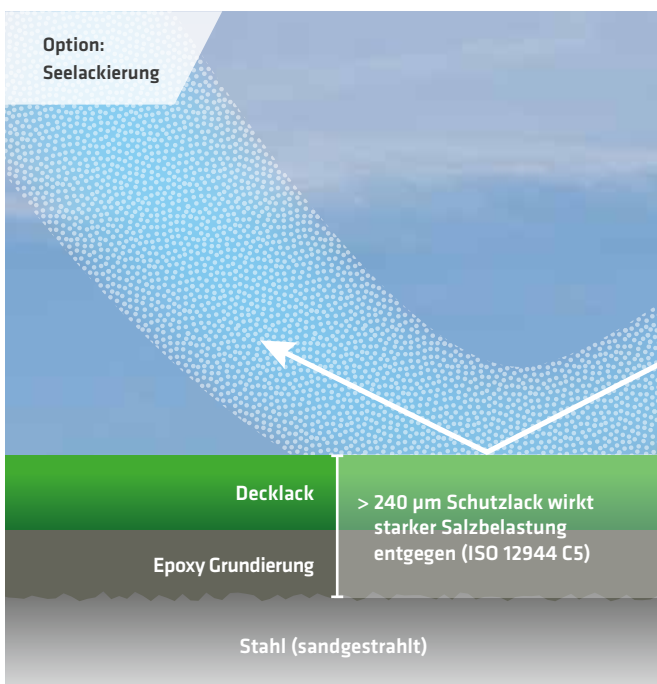
# TECHNISCHE DATEN, AUSSTATTUNG

## ARBEITSAUSRÜSTUNG

REICHWEITE	bis zu 40 m
ZYLINDER	Hydraulikzylinder (inkl. Hybridzylinder) mit hochwertigen Dichtungs- und Führungselementen, Endlagendämpfung, Lagerstellen abgedichtet Seeklimanahe Beschichtung aller Zylinder, vernickelt und verchromt, Rohrbruchsicherung (Hub-/Stielzylinder)
ZENTRALSCHMIERUNG	Automatische Zentralschmieranlage
OPTIONEN	Safety Boom Lift für die Ausrüstung Hubbegrenzung/Stielbegrenzung einstellbar zum Anschlageinstellen LED-Beleuchtung Kamera am Stiel

## EINSATZDATEN

EINSATZGEWICHT	420 t
HINWEIS	Das Einsatzgewicht variiert je nach Ausstattung und Ausrüstung.



# TRAGLASTWERTE K28 HEAVY LIFT

Die angegebenen Traglastwerte gelten als Information. Bitte kontaktieren Sie unsere regionalen Vertriebspartner oder [portdivision@sennebogen.de](mailto:portdivision@sennebogen.de) für eine detaillierte Projektstudie.



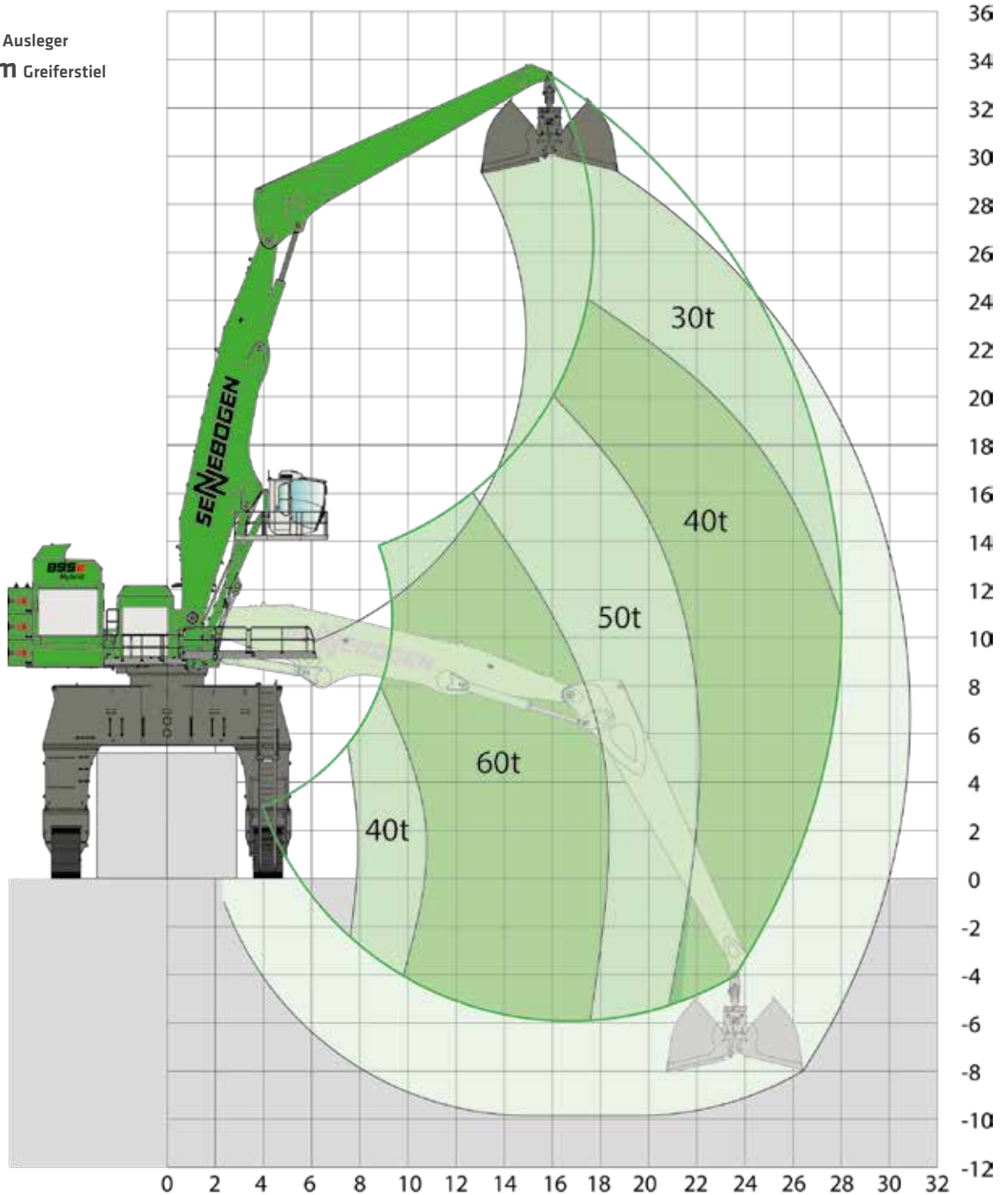
PR400/840



SKYLIFT 1100 mit PORTCAB  
11 m hochfahrbar, stufenlos, hydraulisch



16 m Ausleger  
13,5 m Greiferstiel



Maschine  
spiegelbildlich  
dargestellt

TRAGLASTWERTE

## Anmerkungen:

Alle Werte sind in Tonnen (t) angegeben und betragen gemäß ISO 10567 75 % der statischen Kipplast oder 87 % der hydraulischen Hubkraft und gelten nach Erreichen der erforderlichen Betriebstemperatur im Green Hybrid System. Sie gelten auf festem und ebenem Untergrund 360° schwenkbar. Arbeitsgeräte wie Mehrschalengreifer, Magnet etc. sind Teil der Traglast. Hydraulische Umschlagmaschinen im Hebezeugbetrieb sind gemäß der harmonisierten EU-Norm EN 474-5 mit Rohrbruchsicherungen an den Hubzylindern und einer Überlastwarneinrichtung auszurüsten.

# TRAGLASTWERTE K32 PORT

Die angegebenen Traglastwerte gelten als Information. Bitte kontaktieren Sie unsere regionalen Vertriebspartner oder portdivision@sennebogen.de für eine detaillierte Projektstudie.



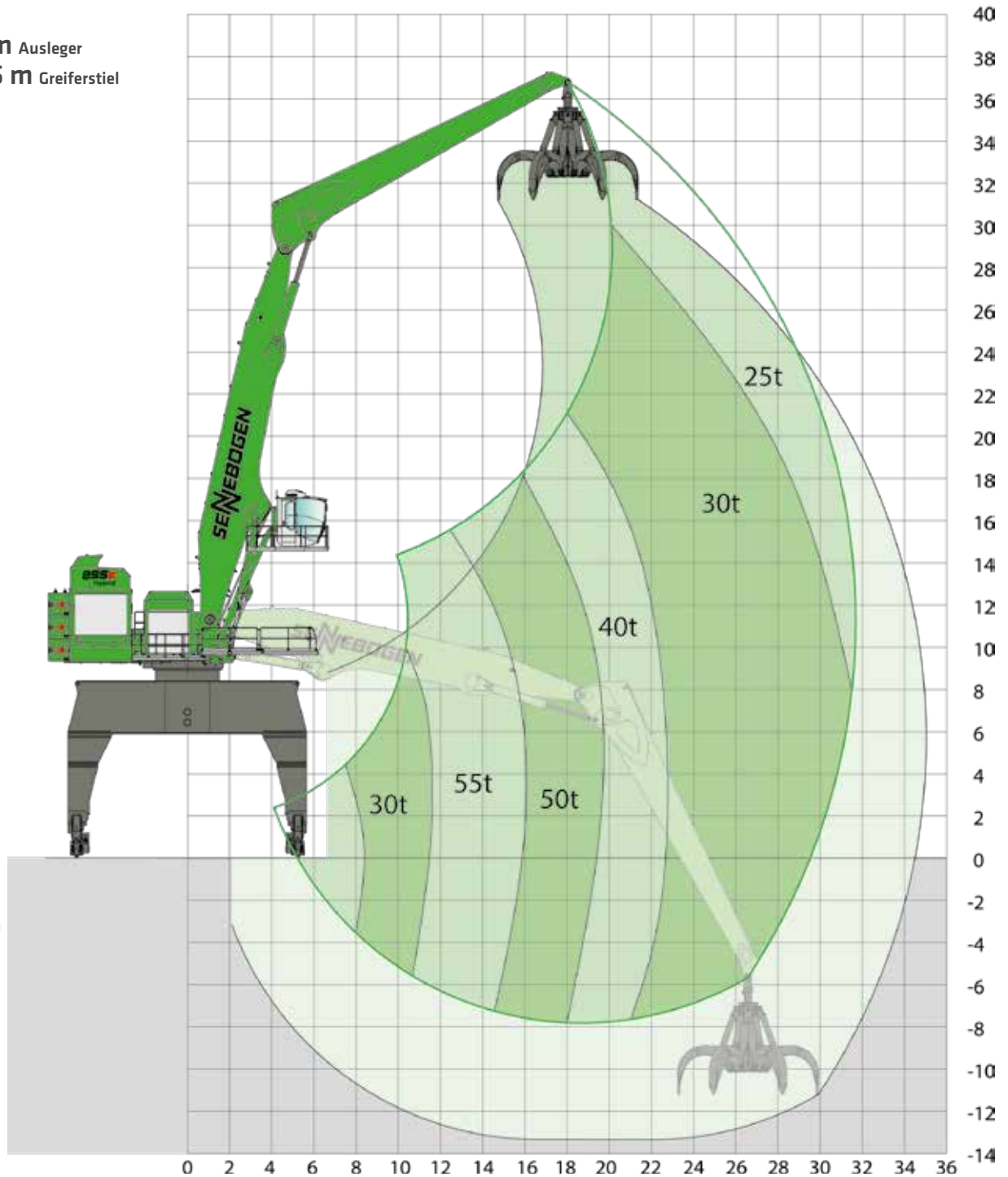
SCHIENENPORTAL



SKYLIFT 1100 mit PORTCAB,  
11 m hochfahrbar, stufenlos, hydraulisch



18 m Ausleger  
15,5 m Greiferstiel



Maschine  
spiegelbildlich  
dargestellt

TRAGLASTWERTE

## Anmerkungen:

Alle Werte sind in Tonnen (t) angegeben und betragen gemäß ISO 10567 75 % der statischen Kipplast oder 87 % der hydraulischen Hubkraft und gelten nach Erreichen der erforderlichen Betriebstemperatur im Green Hybrid System. Sie gelten auf festem und ebenem Untergrund 360° schwenkbar. Arbeitsgeräte wie Mehrschalengreifer, Magnet etc. sind Teil der Traglast. Hydraulische Umschlagmaschinen im Hebezeugbetrieb sind gemäß der harmonisierten EU-Norm EN 474-5 mit Rohrbruchsicherungen an den Hubzylindern und einer Überlastwarneinrichtung auszurüsten.

# TRAGLASTWERTE K38 PORT

Die angegebenen Traglastwerte gelten als Information. Bitte kontaktieren Sie unsere regionalen Vertriebspartner oder portdivision@sennebogen.de für eine detaillierte Projektstudie.



PR400/840



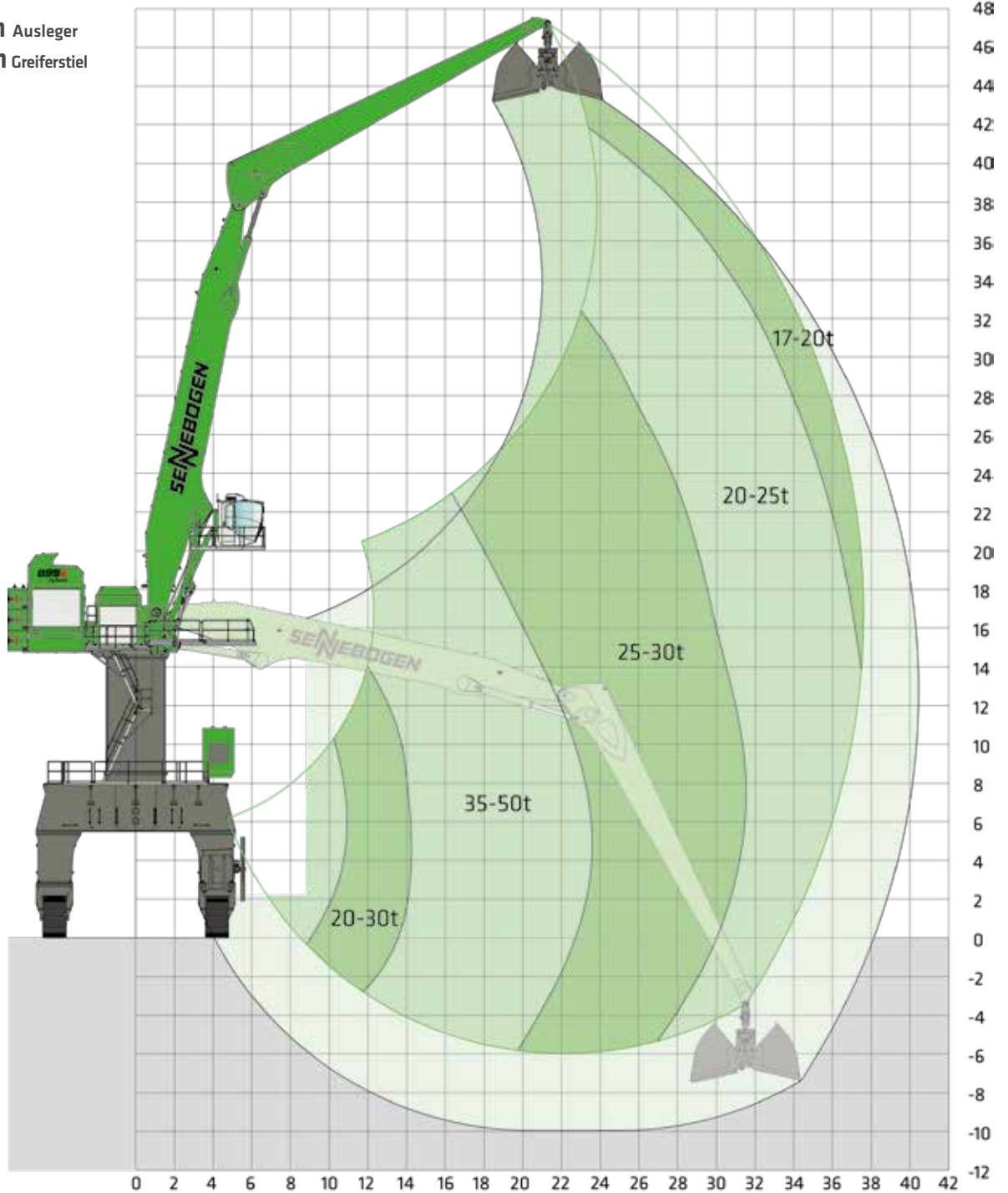
SKYLIFT 1100 mit PORTCAB,  
11 m hochfahrbar, stufenlos, hydraulisch



Pylonerhöhung  
6,0 m



21,5 m Ausleger  
18,5 m Greiferstiel



Maschine  
spiegelbildlich  
dargestellt

TRAGLASTWERTE

**Anmerkungen:**

Alle Werte sind in Tonnen (t) angegeben und betragen gemäß ISO 10567 75 % der statischen Kipplast oder 87 % der hydraulischen Hubkraft und gelten nach Erreichen der erforderlichen Betriebstemperatur im Green Hybrid System. Sie gelten auf festem und ebenem Untergrund 360° schwenkbar. Arbeitsgeräte wie Mehrschalengreifer, Magnet etc. sind Teil der Traglast. Hydraulische Umschlagmaschinen im Hebezeugbetrieb sind gemäß der harmonisierten EU-Norm EN 474-5 mit Rohrbruchsicherungen an den Hubzylindern und einer Überlastwarneinrichtung auszurüsten.

# TRAGLASTWERTE K38 PORT

Die angegebenen Traglastwerte gelten als Information. Bitte kontaktieren Sie unsere regionalen Vertriebspartner oder [portdivision@sennebogen.de](mailto:portdivision@sennebogen.de) für eine detaillierte Projektstudie.



PM400/840



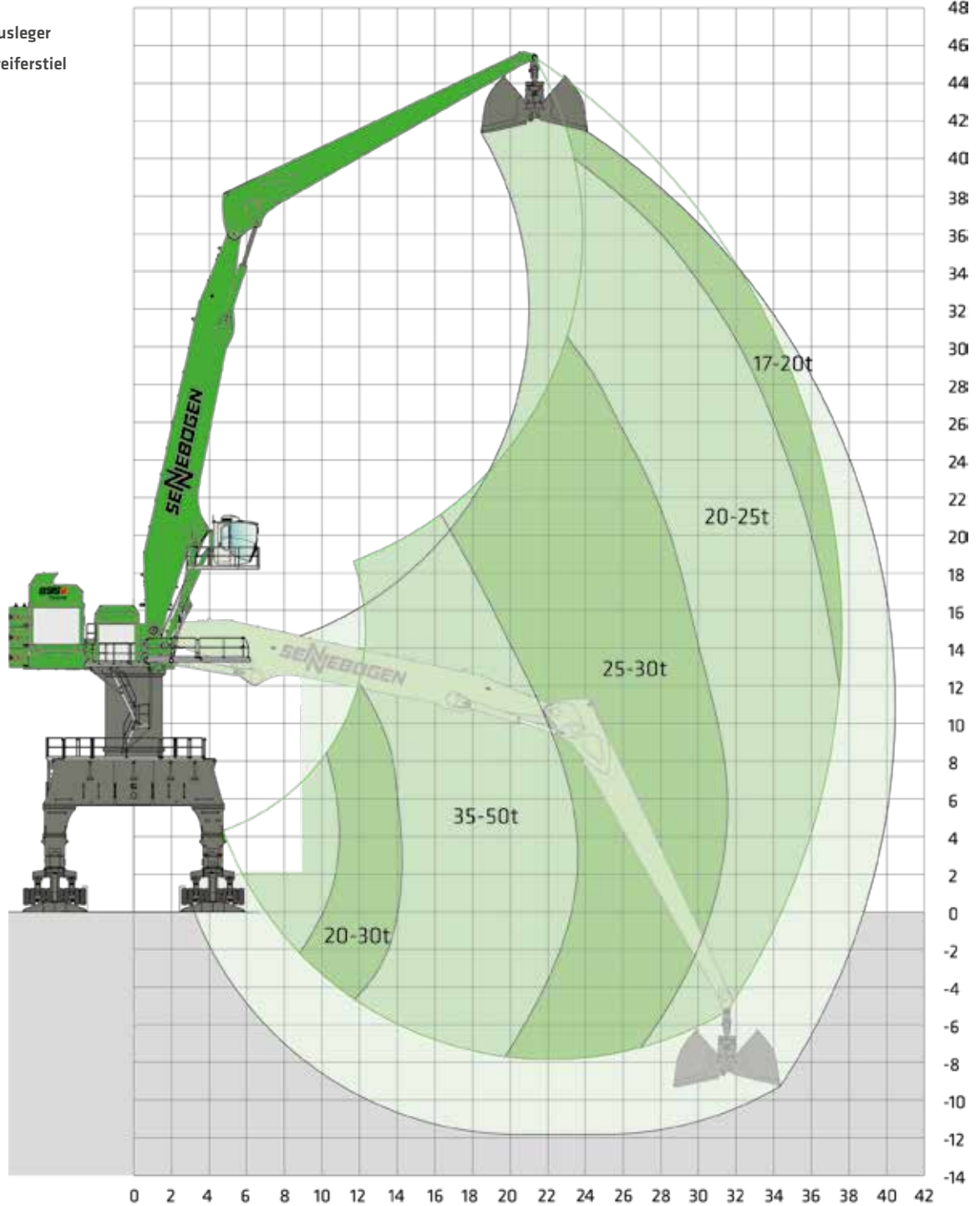
SKYLIFT 1100 mit PORTCAB,  
11 m hochfahrbar, stufenlos, hydraulisch



Pylonerhöhung  
4,0 m



21,5 m Ausleger  
18,5 m Greiferstiel



Maschine  
spiegelbildlich  
dargestellt

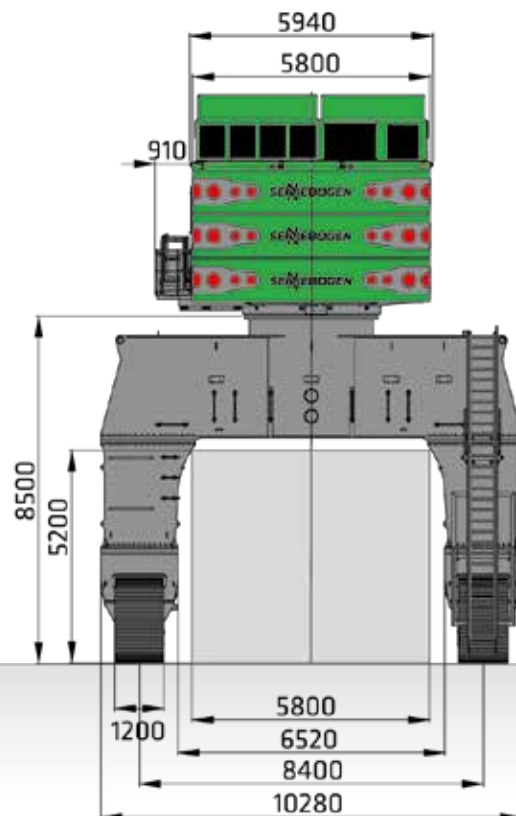
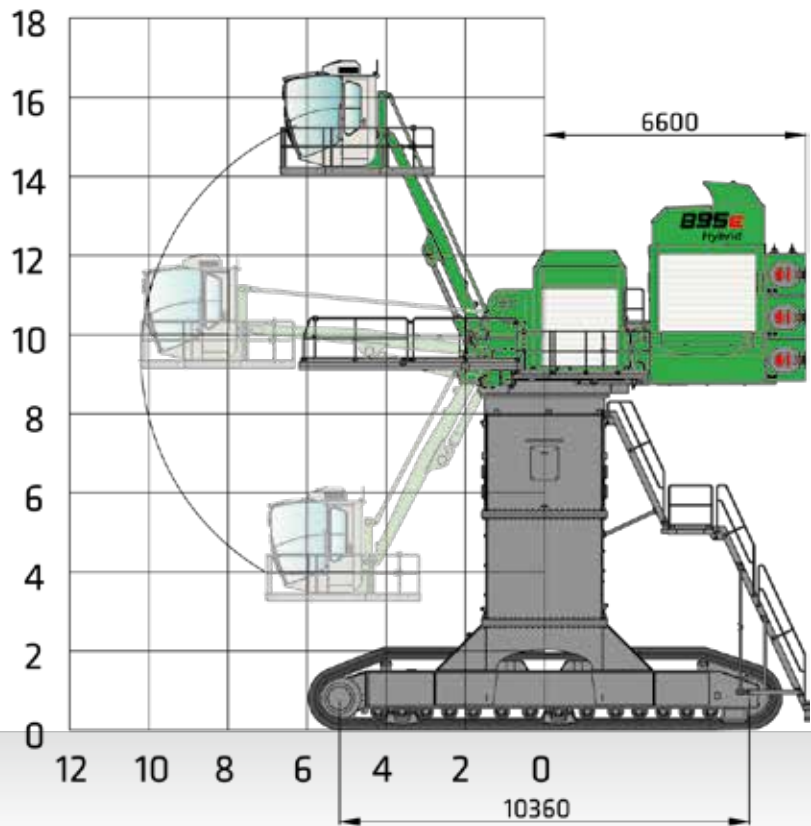
TRAGLASTWERTE

**Anmerkungen:**

Alle Werte sind in Tonnen (t) angegeben und betragen gemäß ISO 10567 75 % der statischen Kipplast oder 87 % der hydraulischen Hubkraft und gelten nach Erreichen der erforderlichen Betriebstemperatur im Green Hybrid System. Sie gelten auf festem und ebenem Untergrund 360° schwenkbar. Arbeitsgeräte wie Mehrschalengreifer, Magnet etc. sind Teil der Traglast. Hydraulische Umschlagmaschinen im Hebezeugbetrieb sind gemäß der harmonisierten EU-Norm EN 474-5 mit Rohrbruchsicherungen an den Hubzylindern und einer Überlastwarneinrichtung auszurüsten.

# ABMESSUNGEN RAUPENPORTAL

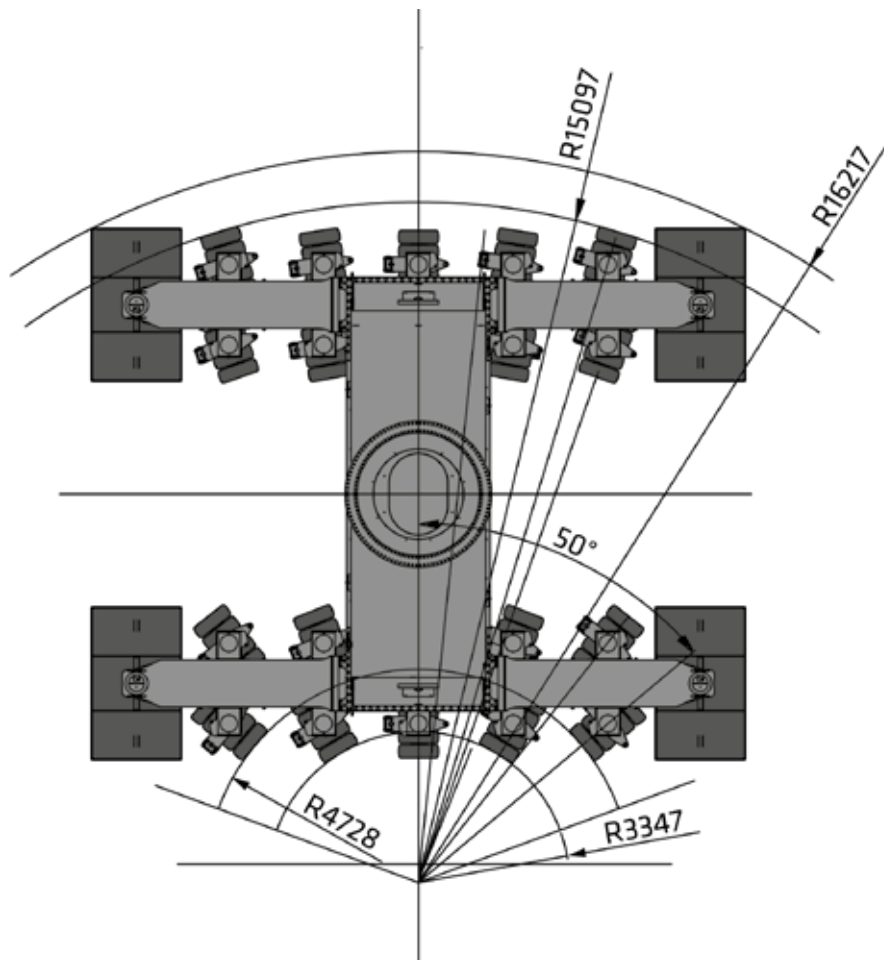
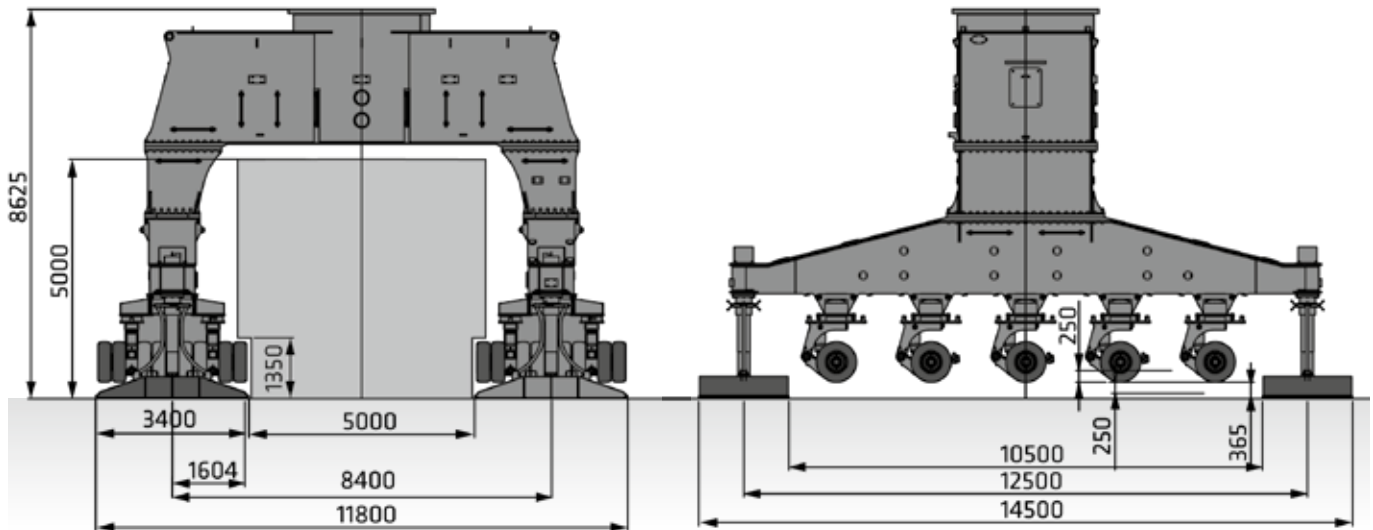
RAUPENPORTAL PR400/840



ABMESSUNGEN

# ABMESSUNGEN MOBILPORTAL

MOBILPORTAL PM400/840



# Der größte Umschlagbagger der Welt.



895 E Hybrid mit Mobilportal-Unterwagen; Niederlande







### SENNEBOGEN ACADEMY

Expansiv im Wissen, denn Erfolg beruht auf Wissen. In der SENNEBOGEN Academy legen wir Wert darauf, dass es mächtig fließt.

➔ [www.sennebogen-academy.com](http://www.sennebogen-academy.com)



### SERVICE UND WARTUNG

Umfangreich im Kundendienst. Und in der Ersatzteilversorgung. Service wird bei uns GROSS geschrieben.

➔ [www.sennebogen.com/customer-service](http://www.sennebogen.com/customer-service)



### SENtrack

Effizientes Fuhrparkmanagement mit SENtrack: Nutzen Sie Informationen, die sonst im Verborgenen bleiben und erhöhen Sie Ihre Effizienz.

➔ [www.sennebogen.com/sentrack](http://www.sennebogen.com/sentrack)



### RENTAL & USED

Entdecken Sie das einmalige Mietmaschinenangebot von SENNEBOGEN Rental & Used. Hier finden Sie Ihre Mietmaschine:

➔ [www.sennebogen-rental-used.com](http://www.sennebogen-rental-used.com)

## WERDEN SIE MITGLIED IM FAHRERCLUB

Hier stehen Sie und Ihre Maschine im Rampenlicht! Exklusive Informationen, Erfahrungsaustausch mit SENNEBOGEN-Fahrern sowie Spaß und Begeisterung stehen bei uns im Mittelpunkt.

Alle Vorteile unter ➔ [www.sennebogen.com/operators-club](http://www.sennebogen.com/operators-club)



# MOVE BIG THINGS WITH US



über **70**  
Jahre Erfahrung

**100 %**  
Familienunter-  
nehmen

über **1800**  
erfahrene Fachkräfte  
weltweit

**4**  
Produktionswerke  
in Deutschland

über **180**  
Vertriebs- und Service-  
partner weltweit

**27**  
unterschiedliche  
Umschlagmaschinen



Teleskoplader  
4-5,5 t

Balancer  
130-300 t

Materialumschlag  
17-420 t

Seilbagger  
13,5-300 t

Raupenkran  
50-300 t

Teleskopkran  
16-130 t

Hafenkran  
300 t

# 895E | Hybrid

Bestell-Nr. 299251  
895-E-42210-102210

Dieser Katalog beschreibt Maschinenmodelle, Ausstattungsumfänge einzelner Modelle und Konfigurationsmöglichkeiten (Serienausstattung und Sonderausstattung) der von der SENNEBOGEN Maschinenfabrik GmbH gelieferten Maschinen. Geräteabbildungen können Sonder- und Zusatzausstattungen enthalten. Je nach Land, in das die Maschinen geliefert werden, können Abweichungen von der Ausstattung möglich sein, insbesondere bzgl. der Serien- und Sonderausstattung. Alle verwendeten Erzeugnisbezeichnungen können Marken der SENNEBOGEN Maschinenfabrik GmbH oder anderer, zuliefernder Unternehmen sein, deren Benutzung durch Dritte für deren Zwecke die Rechte der Inhaber verletzen kann.

Bitte informieren Sie sich bei Ihrem SENNEBOGEN Vertriebspartner vor Ort über die angebotenen Ausstattungsvarianten. Gewünschte Leistungsmerkmale sind nur dann verbindlich, wenn sie bei Vertragsschluss ausdrücklich vereinbart werden. Liefermöglichkeiten und technische Änderungen vorbehalten. Alle Angaben sind ohne Gewähr. Ausstattungsänderungen und Weiterentwicklungen vorbehalten. © SENNEBOGEN Maschinenfabrik GmbH, Straubing/Deutschland. Nachdruck, auch auszugsweise, nur mit schriftlicher Genehmigung der SENNEBOGEN Maschinenfabrik GmbH, Straubing/Deutschland.

**SENNEBOGEN**  
**Maschinenfabrik GmbH**  
Hebbelstraße 30  
94315 Straubing, Germany

 [www.sennebogen.com](http://www.sennebogen.com)


**MOVE BIG THINGS**

**VERTRIEB SENNEBOGEN**  
**Green Line Vertrieb**

 +49 (0) 9421 / 540 - 146


 [materialhandling@sennebogen.de](mailto:materialhandling@sennebogen.de)

**ERSATZTEILZENTRUM**  
**Ersatzteil-Bestellungen**

 [spareparts@sennebogen.de](mailto:spareparts@sennebogen.de)

**KUNDENDIENST**

**Technische Unterstützung**

 [service@sennebogen.de](mailto:service@sennebogen.de)

